

**ИНСПЕКЦИЯ ТУЛЬСКОЙ ОБЛАСТИ ПО ГОСУДАРСТВЕННОЙ
ОХРАНЕ ОБЪЕКТОВ КУЛЬТУРНОГО НАСЛЕДИЯ**

П Р И К А З

22.01.2026

№ 7

О включении объектов археологического наследия на территории МО г. Тула: «Селище 5 у д. Гора Услань» (2-я пол. I тыс. до н.э.; IX–X вв. н.э.), «Селище 6 у д. Гора Услань» (IX–X вв. н.э.), «Селище 7 у д. Гора Услань» (IV–III вв. н.э.), «Селище 4 у д. Пиваловка» (XIV–XV вв. н.э.), «Селище 5 у д. Пиваловка» (XIV–XV вв. н.э.), «Селище 6 у д. Пиваловка» (I в. до н. э. – I в. н. э.; XVII в. н. э.) в перечень выявленных объектов культурного наследия, утверждении границ его территории

В соответствии с требованиями Федерального закона от 25 июня 2002 года № 73-ФЗ «Об объектах культурного наследия (памятниках истории и культуры) народов Российской Федерации», приказа Министерства культуры Российской Федерации от 4 июня 2015 года № 1745 «Об утверждении требований к составлению проектов границ территорий объектов культурного наследия», приказа Министерства культуры Российской Федерации от 2 июля 2015 года № 1907 «Об утверждении порядка формирования и ведения перечня выявленных объектов культурного наследия, состав сведений, включаемых в данный перечень», на основании Положения об инспекции Тульской области по государственной охране объектов культурного наследия, утвержденного постановлением Правительства Тульской области от 20.05.2015 № 234, информации Столярова Е.В., **п р и к а з ы в а ю :**

1. Включить в Перечень выявленных объектов культурного наследия объект археологического наследия на территории МО г. Тула:

1) наименование «Селище 5 у д. Гора Услань» (2-я пол. I тыс. до н.э.; IX–X вв. н.э.),

2) наименование объекта: «Селище 6 у д. Гора Услань» (IX–X вв. н.э.),

3) наименование объекта: «Селище 7 у д. Гора Услань» (IV–III вв. н.э.);

4) наименование объекта: «Селище 4 у д. Пиваловка» (XIV–XV вв. н.э.);

5) наименование объекта: «Селище 5 у д. Пиваловка» (XIV–XV вв. н.э.);

6) наименование объекта: «Селище 6 у д. Пиваловка» (I в. до н. э. – I в. н. э.; XVII в. н. э.).

2. Утвердить границы территории выявленного объекта археологического наследия «Селище 5 у д. Гора Услань» (2-я пол. I тыс. до

н.э.; IX–X вв. н.э.) (приложение № 1) и графическое описание местоположения границ его территории (приложение № 2).

3. Утвердить границы территории выявленного объекта археологического наследия «Селище 6 у д. Гора Услань» (IX–X вв. н.э.) (приложение № 3) и графическое описание местоположения границ его территории (приложение № 4).

4. Утвердить границы территории выявленного объекта археологического наследия «Селище 7 у д. Гора Услань» (IV–III вв. н.э.) (приложение № 5) и графическое описание местоположения границ его территории (приложение № 6).

5. Утвердить границы территории выявленного объекта археологического наследия «Селище 4 у д. Пиваловка» (XIV–XV вв. н.э.) (приложение № 7) и графическое описание местоположения границ его территории (приложение № 8).

6. Утвердить границы территории выявленного объекта археологического наследия «Селище 5 у д. Пиваловка» (XIV–XV вв. н.э.) (приложение № 9) и графическое описание местоположения границ его территории (приложение № 10).

7. Утвердить границы территории выявленного объекта археологического наследия «Селище 6 у д. Пиваловка» (I в. до н. э. – I в. н. э.; XVII в. н. э.) (приложение № 11) и графическое описание местоположения границ его территории (приложение № 12).

8. Приказ вступает в силу со дня официального опубликования.

**Начальник инспекции
Тульской области по
государственной охране
объектов культурного
наследия**



Е.Е. Шичанина

Приложение № 1
к приказу инспекции Тульской области
по государственной охране объектов
культурного наследия
От 22.01.2026 № 7

**Границы территории выявленного объекта археологического наследия
«Селище 5 у д. Гора Услань»**

Выявленный объект археологического наследия «Селище 5 у д. Гора Услань» расположен Тульская обл., МО г. Тула, 0.3 км. к С от окраины д. Гора Услань, на западном берегу старичного озера, в прошлом – русла р. Упа.

Датировка объекта: (2-я пол. I тыс. до н.э.; IX–X вв. н.э.).

**Перечень координат характерных точек границ территории
выявленного объекта археологического наследия**

Координаты поворотных точек границ ВОАН «Селище 5 у д. Гора Услань» Система координат МСК-71.1		
Номера точек	Система координат МСК-71.1 Север	Система координат МСК-71.1 Восток
1	724493.219	266950.369
2	724535.884	266949.668
3	724566.902	266891.836
4	724566.420	266843.951
5	724513.840	266838.678
6	724497.638	266889.902
1	724493.219	266950.369

Приложение № 2
к приказу инспекции Тульской области по
государственной охране объектов
культурного наследия

от 22.01.2026

№ 7

**Графическое описание местоположения границ (карта (схема) границ)
территории выявленного объекта археологического наследия «Селище 5 у
д. Гора Услань»**

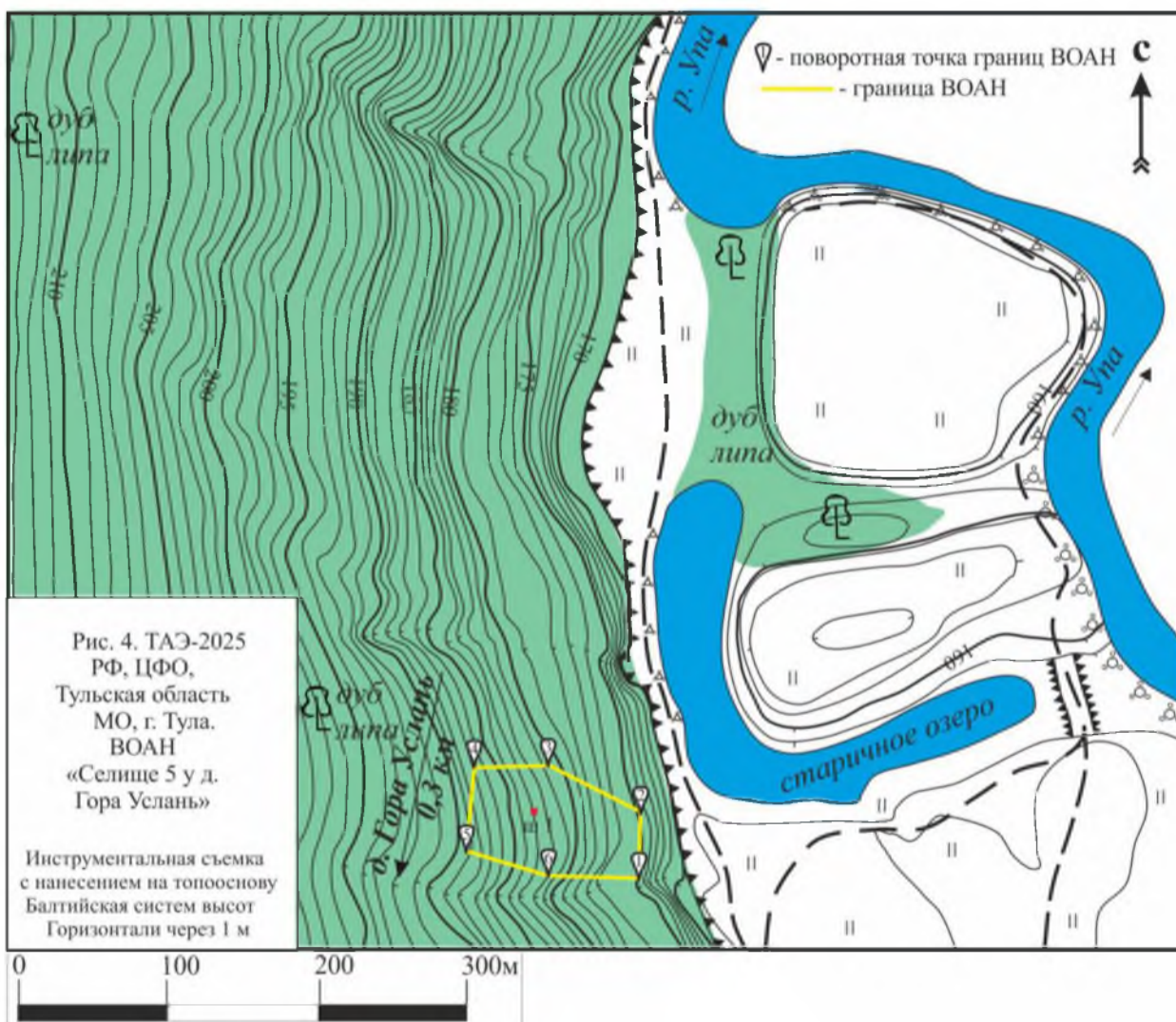




Рис. 3. ТАЭ-2025. РФ, ЦФО, Тульская область, МО г. Тула, ВОАН «Селище 5 у д. Гора Услань». Космоснимок Google Earth от 12.06.2023 г.

**Границы территории выявленного объекта археологического наследия
«Селище 6 у д. Гора Услань»**

Выявленный объект археологического наследия «Селище 6 у д. Гора Услань» расположен Тульская обл., МО г. Тула, 0.5 км. к С от окраины д. Гора Услань, на западном берегу старичного озера, в прошлом – русла р. Упа.

Датировка объекта: (IX–X вв. н.э.).

**Перечень координат характерных точек границ территории
выявленного объекта археологического наследия**

Координаты поворотных точек границ ВОАН «Селище 6 у д. Гора Услань» Система координат МСК-71.1		
Номера точек	Система координат МСК-71.1 Север	Система координат МСК-71.1 Восток
1	724649.008	266939.244
2	724650.066	266889.897
3	724702.914	266883.698
4	724702.756	266925.393
5	724677.757	266937.683
1	724649.008	266939.244

Приложение № 4
к приказу инспекции Тульской области по
государственной охране объектов
культурного наследия
от 22.01.2026 № 7

**Графическое описание местоположения границ (карта (схема) границ)
территории выявленного объекта археологического наследия «Селище 6 у
д. Гора Услань»**

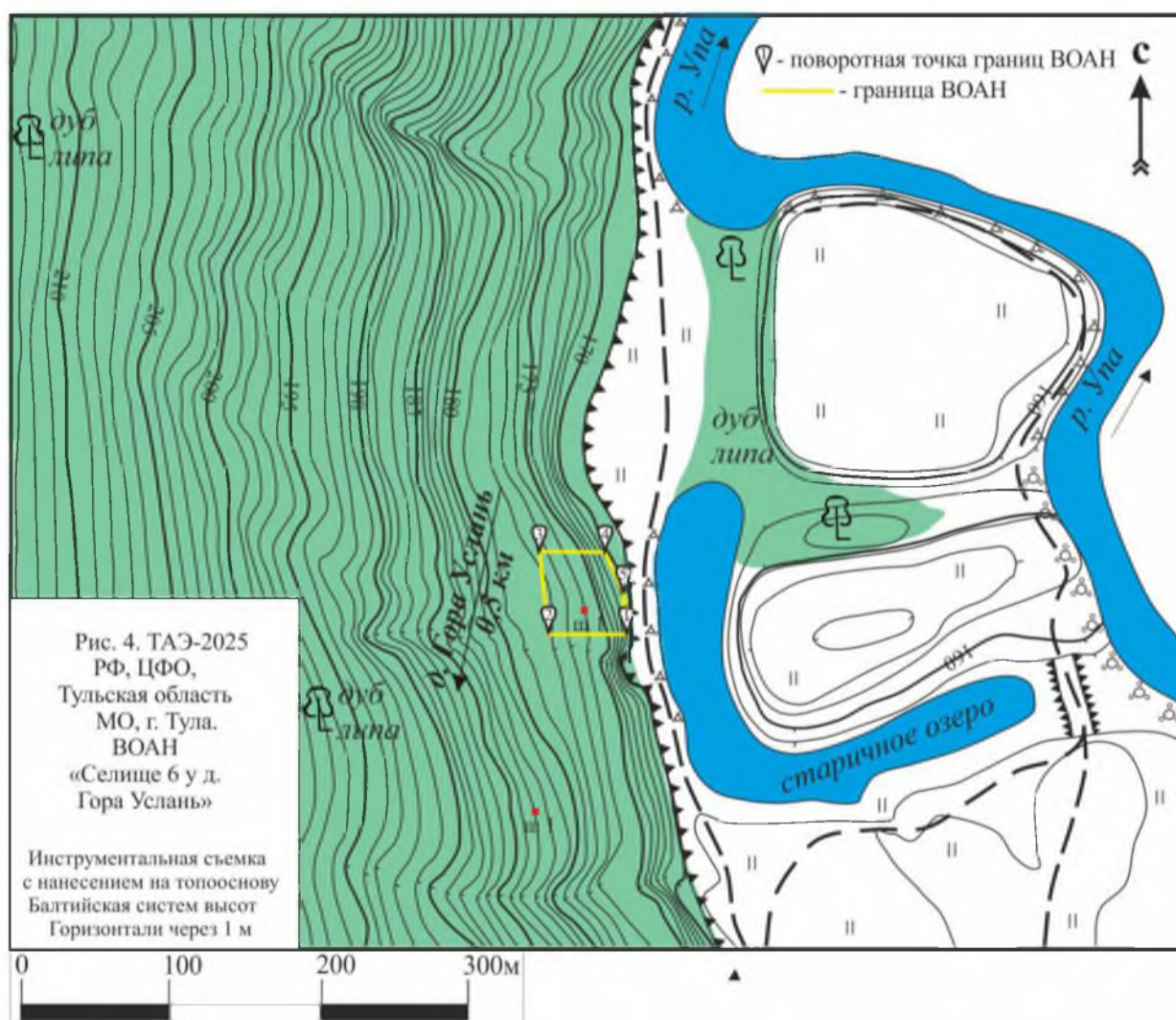




Рис. 3. ТАЭ-2025. РФ, ЦФО, Тульская область, МО г. Тула, ВОАН «Селище 6 у д. Гора Услань». Космоснимок Google Earth от 12.06.2023 г.

**Границы территории выявленного объекта археологического наследия
«Селище 7 у д. Гора Услань»**

Выявленный объект археологического наследия «Селище 7 у д. Гора Услань» расположен Тульская обл., МО г. Тула, 0.75 км. к С от окраины д. Гора Услань, левый берег р. Упа, в 0.1 км к ЮЗ от русла.

Датировка объекта: (IV–III вв. до н.э.).

**Перечень координат характерных точек границ территории
выявленного объекта археологического наследия**

Координаты поворотных точек границ ВОАН «Селище 7 у д. Гора Услань» Система координат МСК-71.1		
Номера точек	Система координат МСК-71.1 Север	Система координат МСК-71.1 Восток
1	724930.122	266871.771
2	724957.620	266780.275
3	725003.661	266686.347
4	724972.361	266666.068
5	724934.263	266733.386
6	724900.225	266811.797
7	724886.515	266868.469
1	724930.122	266871.771

Приложение № 6
к приказу инспекции Тульской области по
государственной охране объектов
культурного наследия
от 22.01.2026 № 7

**Графическое описание местоположения границ (карта (схема) границ)
территории выявленного объекта археологического наследия «Селище 7 у
д. Гора Услань»**

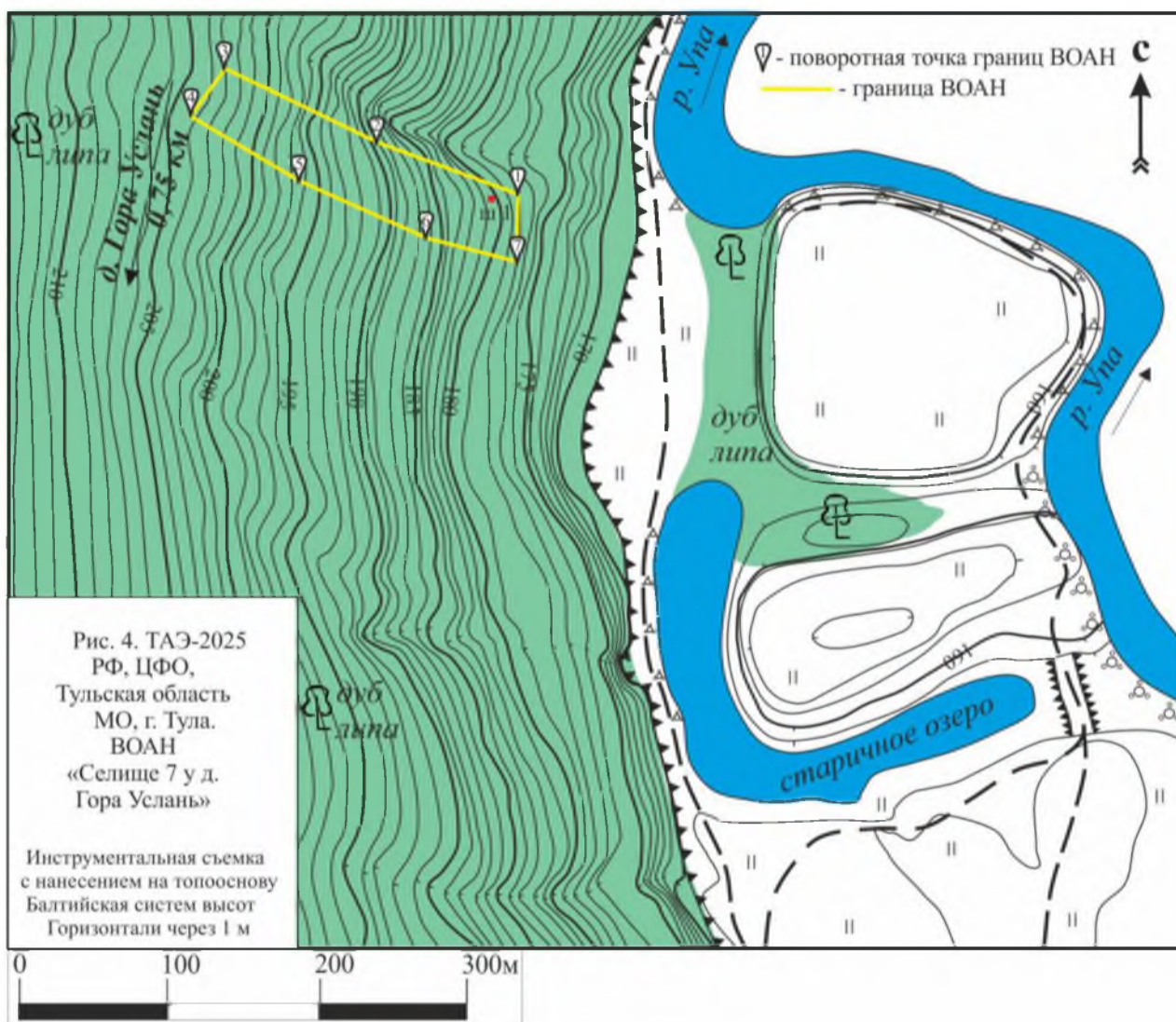




Рис. 3. ТАЭ-2025. РФ, ЦФО, Тульская область, МО г. Тула, ВОАН «Селище 7 у д. Гора Услань». Космоснимок Google Earth от 12.06.2023 г.

**Границы территории выявленного объекта археологического наследия
«Селище 4 у д. Пиваловка»**

Выявленный объект археологического наследия «Селище 5 у д. Гора Услань» расположен Тульская обл., МО г. Тула, 0.95 км. к Ю от окраины д. Пиваловка, на правом берегу безымянного оврага – левого притока р. Упа.

Датировка объекта: (XIV–XV вв. н.э.).

**Перечень координат характерных точек границ территории
выявленного объекта археологического наследия**

Координаты поворотных точек границ ВОАН «Селище 4 у д. Пиваловка» Система координат МСК-71.1		
Номера точек	Система координат МСК-71.1 Север	Система координат МСК-71.1 Восток
1	726510.588	267683.080
2	726454.231	267578.640
3	726369.353	267453.191
4	726332.357	267481.723
5	726404.543	267602.670
6	726476.367	267709.054
1	726510.588	267683.080

Приложение № 8
к приказу инспекции Тульской области по
государственной охране объектов
культурного наследия
от 22.01.2026 № 7

**Графическое описание местоположения границ (карта (схема) границ)
территории выявленного объекта археологического наследия «Селище 4 у
д. Пиваловка»**

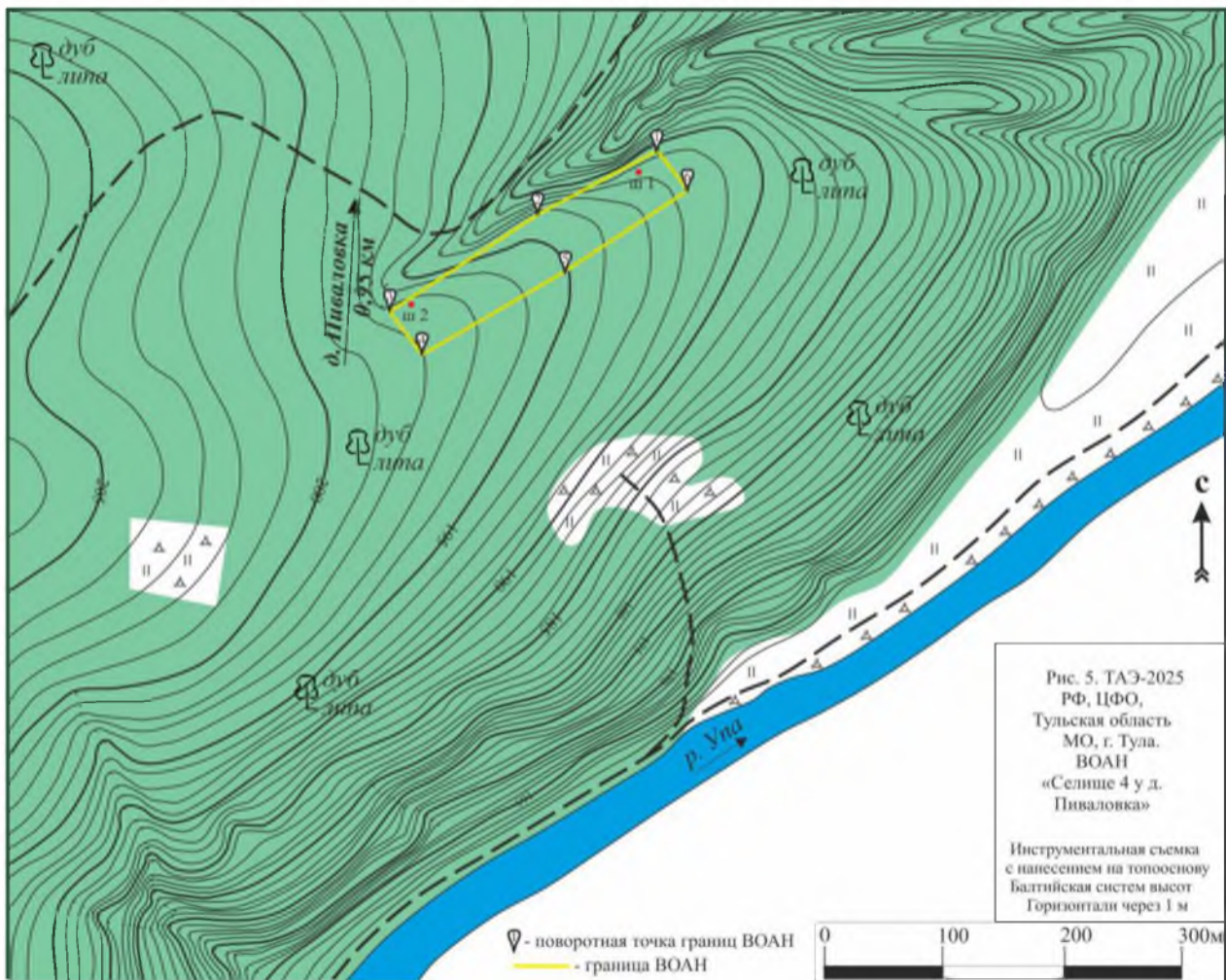




Рис. 4. ТАЭ-2025. РФ, ЦФО, Тульская область, МО г. Тула, ВОАН «Селище 4 у д. Пиваловка». Космоснимок Google Earth от 12.06.2023 г.

Приложение № 9
к приказу инспекции Тульской области
по государственной охране объектов
культурного наследия
от 22.01.2026 № 7

**Границы территории выявленного объекта археологического наследия
«Селище 5 у д. Пиваловка»**

Выявленный объект археологического наследия «Селище 5 у д. Пиваловка» расположен Тульская обл., МО г. Тула, 1.35 км. к Ю от окраины д. Пиваловка, на левом берегу р. Упа.

Датировка объекта: (XIV–XV вв. н.э.).

**Перечень координат характерных точек границ территории
выявленного объекта археологического наследия**

Координаты поворотных точек границ ВОАН «Селище 5 у д. Пиваловка» Система координат МСК-71.1		
Номера точек	Система координат МСК-71.1 Север	Система координат МСК-71.1 Восток
1	726091.698	267616.226
2	726058.430	267649.116
3	726019.222	267664.736
4	725982.149	267590.610
5	726011.090	267558.101
6	726051.517	267537.745
1	726091.698	267616.226

Приложение № 10
к приказу инспекции Тульской области по
государственной охране объектов
культурного наследия
от 22.01.2026 № 7

**Графическое описание местоположения границ (карта (схема) границ)
территории выявленного объекта археологического наследия «Селище 5 у
д. Пиваловка»**

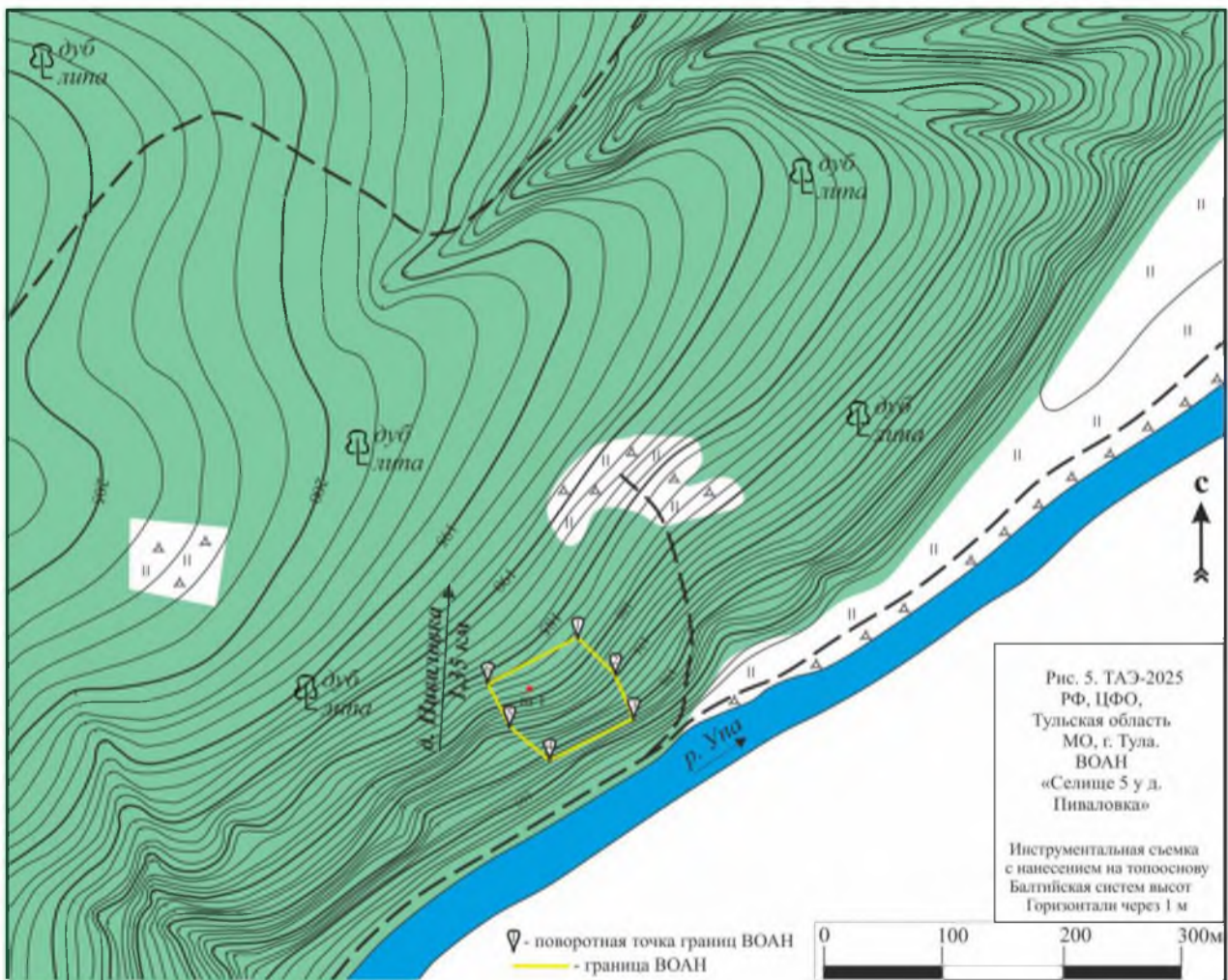




Рис. 4. ТАЭ-2025. РФ, ЦФО, Тульская область, МО г. Тула, ВОАН «Селище 5 у д. Пиваловка». Космоснимок Google Earth от 12.06.2023 г.

**Границы территории выявленного объекта археологического наследия
«Селище 6 у д. Пиваловка»**

Выявленный объект археологического наследия «Селище 6 у д. Пиваловка» расположен Тульская обл., МО г. Тула, 1.6 км. к Ю от окраины д. Пиваловка, на левом берегу р. Упа.

Датировка объекта: (I в. до н. э. – I в. н. э.; XVII в. н. э.).

**Перечень координат характерных точек границ территории
выявленного объекта археологического наследия**

Координаты поворотных точек границ ВОАН «Селище 6 у д. Пиваловка» Система координат МСК-71.1		
Номера точек	Система координат МСК-71.1 Север	Система координат МСК-71.1 Восток
1	725902.103	267434.550
2	725865.818	267404.832
3	725839.095	267369.072
4	725838.953	267330.846
5	725866.685	267305.259
6	725910.051	267326.942
7	725926.268	267364.379
8	725944.323	267397.441
1	725902.103	267434.550

Приложение № 12
к приказу инспекции Тульской области по
государственной охране объектов
культурного наследия

от 22.01.2026

№ 7

**Графическое описание местоположения границ (карта (схема) границ)
территории выявленного объекта археологического наследия «Селище 6 у
д. Пиваловка»**

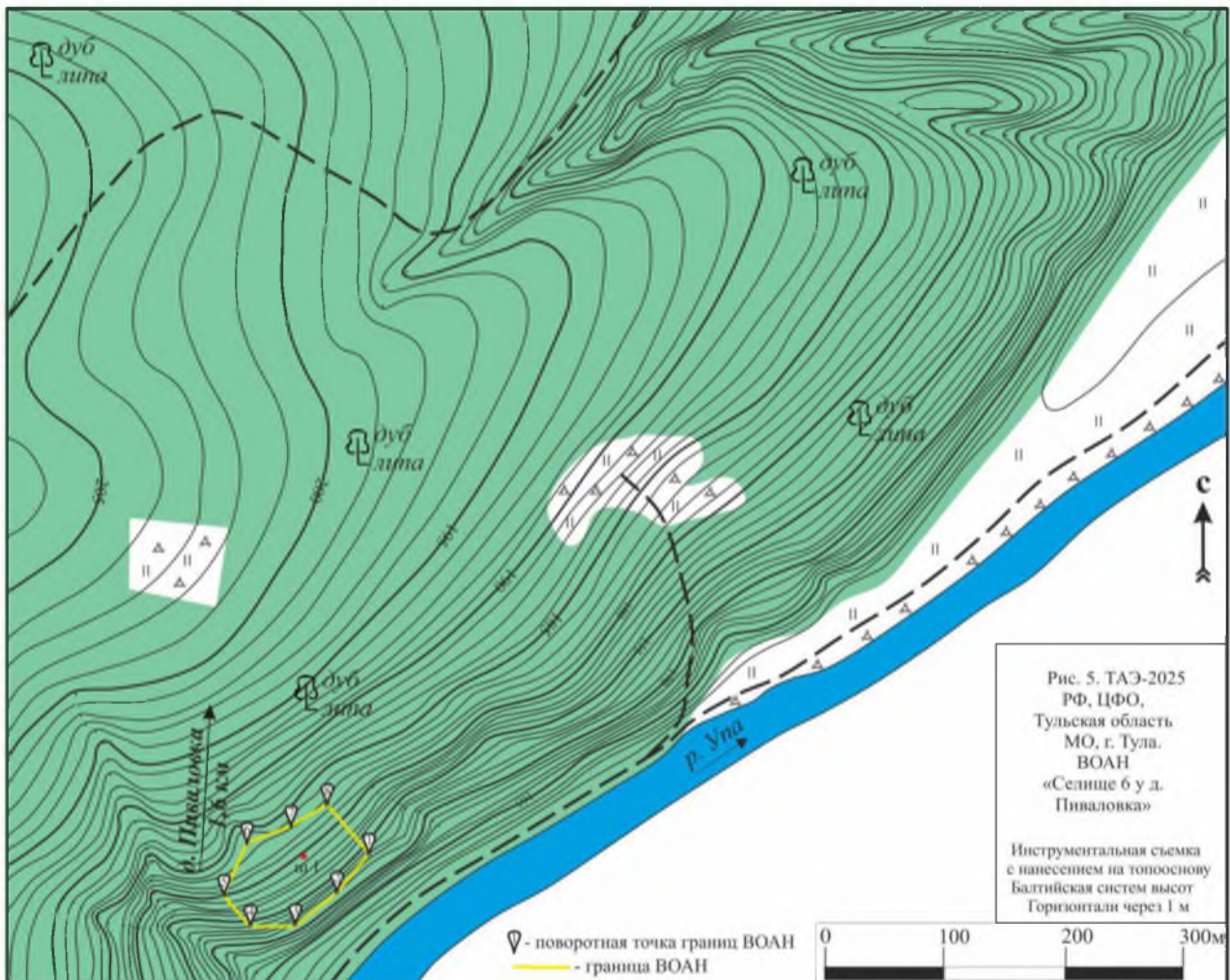




Рис. 4. ТАЭ-2025. РФ, ЦФО, Тульская область, МО г. Тула, ВОАН «Селище 6 у д. Пиваловка». Космоснимок Google Earth от 12.06.2023 г.