

**ИНСПЕКЦИЯ ТУЛЬСКОЙ ОБЛАСТИ ПО ГОСУДАРСТВЕННОЙ
ОХРАНЕ ОБЪЕКТОВ КУЛЬТУРНОГО НАСЛЕДИЯ**

П Р И К А З

19.01.2026

№ 2

Об утверждении предмета охраны объекта культурного наследия регионального значения «Здание средней школы № 29, в котором в 1932-1941 годах учился Герой Советского Союза гвардии лейтенант Матвеев Олег Петрович, погибший смертью героя 5 февраля 1945 г. в боях с фашистскими захватчиками», расположенного по адресу: Тульская область, г. Тула, Зареченский район, ул. Октябрьская, д. 22а, лит. А

В соответствии со статьей 9.2, подпунктом 10 пункта 2 статьи 33 Федерального закона от 25 июня 2002 года № 73-ФЗ «Об объектах культурного наследия (памятниках истории и культуры) народов Российской Федерации», приказом Министерства культуры Российской Федерации от 13 января 2016 года № 28 «Об утверждении Порядка определения предмета охраны объекта культурного наследия, включенного в единый государственный реестр объектов культурного наследия (памятников истории и культуры) народов Российской Федерации в соответствии со статьей 64 Федерального закона от 25 июня 2002 года № 73-ФЗ «Об объектах культурного наследия (памятниках истории и культуры) народов Российской Федерации», научно-проектной документацией (проект предмета охраны), разработанной государственным учреждением Тульской области «Центр по охране и использованию памятников истории и культуры», на основании положения об инспекции Тульской области по государственной охране объектов культурного наследия, утвержденного постановлением Правительства Тульской области от 20 мая 2015 года № 234, п р и к а з ы в а ю :

1. Утвердить предмет охраны объекта культурного наследия регионального значения «Здание средней школы № 29, в котором в 1932-1941 годах учился Герой Советского Союза гвардии лейтенант Матвеев Олег Петрович, погибший смертью героя 5 февраля 1945 г. в боях

с фашистскими захватчиками», расположенного по адресу: Тульская область, г. Тула, Зареченский район, ул. Октябрьская, д. 22а, лит. А (приложение № 1) и его схематическое изображение (приложение № 2).

2. Приказ вступает в силу со дня официального опубликования.

**Начальник инспекции
Тульской области по
государственной охране
объектов культурного
наследия**



Е.Е. Шичанина

Приложение № 1
к приказу инспекции Тульской области
по государственной охране объектов
культурного наследия
от 19.01.2026 № 2

**Предмет охраны объекта культурного наследия регионального значения
«Здание средней школы № 29, в котором в 1932-1941 годах учился Герой
Советского Союза гвардии лейтенант Матвеев Олег Петрович,
погибший смертью героя 5 февраля 1945 г. в боях с фашистскими
захватчиками», расположенного по адресу: Тульская область, г. Тула,
Зареченский район, ул. Октябрьская, д. 22а, лит. А**

Предметом охраны объекта культурного наследия регионального значения «Здание средней школы № 29, в котором в 1932-1941 годах учился Герой Советского Союза гвардии лейтенант Матвеев Олег Петрович, погибший смертью героя 5 февраля 1945 г. в боях с фашистскими захватчиками», расположенного по адресу: Тульская область, г. Тула, Зареченский район, ул. Октябрьская, д. 22а, лит. А, являются:

Мемориальная ценность

Здание связано с именем Героя Советского Союза Матвеева Олега Петровича, который в 1932-1941 гг. обучался в средней школе № 29, расположенной в данном здании (пункт 1 приложения № 2).

Градостроительные характеристики

Локальный элемент, расположенный в центре квартала, ограниченного улицами Октябрьская, Литейная, Демидовская и Луначарского (пункт 2 приложения № 2).

Объёмно-пространственная и планировочная композиция здания

Вытянутый, прямоугольный в плане двухэтажный объём с двумя боковыми крыльями; планировочная структура здания в пределах капитальных стен (пункт 3 приложения № 2).

Строительные конструкции, материал и техника исполнения

Материал несущих стен – красный глиняный кирпич (пункт 4 приложения № 2).

Цоколь кирпичный оштукатуренный с прямым обрезаем (пункт 5 приложения № 2).

Местоположение, габариты, конфигурация и оформление дверных и оконных проёмов

Местоположение оконных проёмов (пункт 6 приложения № 2).

Композиция и архитектурно-художественное оформление фасадов

Юго-восточный фасад симметричный: центральная часть в шесть световых осей и две боковые части по шесть световых осей каждая; юго-западный фасад южного крыла в пять световых осей, юго-западный фасад северного крыла в три световые оси; северо-восточный фасад северного крыла в девять световых осей, северо-восточный фасад южного крыла в четыре световых оси; центральная часть северо-западного фасада в одиннадцать световых осей, северное крыло в четыре световых оси; прямоугольный аттик центральной части, с расположенными в нем прямоугольными и квадратными филенками; три лопатки, расположенные в центре и по бокам центральной части фасада (пункт 7 приложения № 2).

Горизонтальные членения фасадов: ступенчатый кирпичный венчающий карниз; фризовая часть юго-восточного фасада с квадратными филенками; подоконный поясок второго этажа; междуэтажный поясок (пункт 8 приложения № 2).


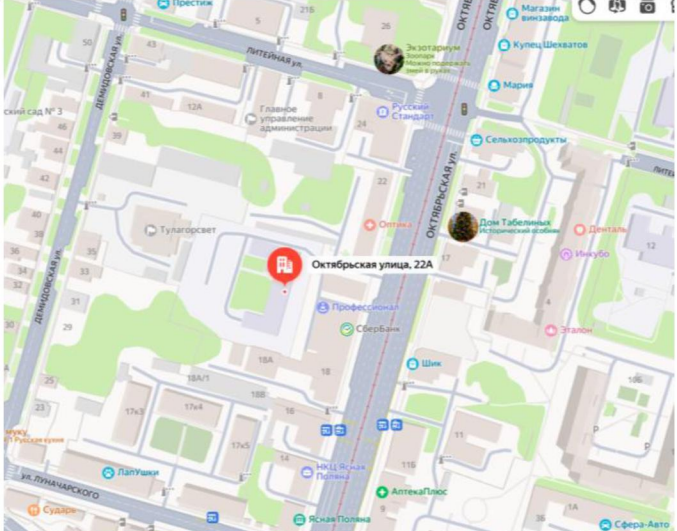
Подоконные полочки первого этажа (пункт 9 приложения № 2).

Пространственно-планировочная структура интерьеров

Коридорный тип расположения помещений (пункт 10 приложения № 2).

Приложение № 2
к приказу инспекции Тульской области
по государственной охране объектов
культурного наследия
от 19.01.2026 № 2

Схематическое изображение предмета охраны объекта культурного наследия регионального значения «Здание средней школы № 29, в котором в 1932-1941 годах учился Герой Советского Союза гвардии лейтенант Матвеев Олег Петрович, погибший смертью героя 5 февраля 1945 г. в боях с фашистскими захватчиками», расположенного по адресу: Тульская область, г. Тула, Зареченский район, ул. Октябрьская, д. 22а, лит. А

№	Предмет охраны Описание предмета охраны	Иллюстрации
<i>Мемориальная ценность</i>		
1.	Здание связано с именем Героя Советского Союза Матвеева Олега Петровича, который в 1932-1941 гг. обучался в средней школе № 29, расположенной в данном здании	 <p style="text-align: center;">Фрагмент главного фасада здания с памятной доской</p>
<i>Градостроительные характеристики</i>		
2.	Локальный элемент, расположенный в центре квартала, ограниченного улицами Октябрьская, Литейная, Демидовская и Луначарского	



Фрагмент юго-восточного фасада

Объёмно-пространственная и планировочная композиция здания

3. Вытянутый, прямоугольный в плане двухэтажный объем с двумя боковыми крыльями; планировочная структура здания в пределах капитальных стен



Фрагмент юго-восточного фасада



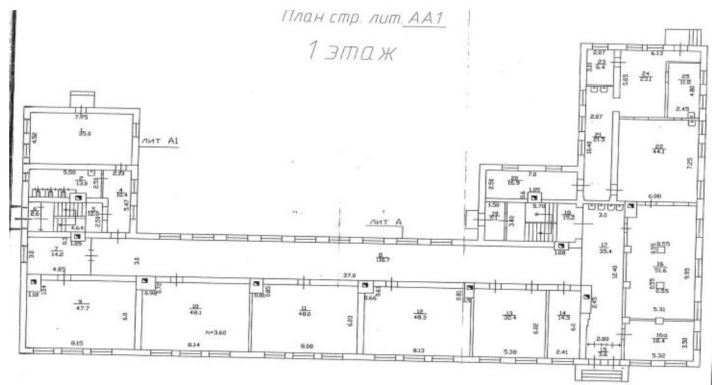
Северо-западный фасад



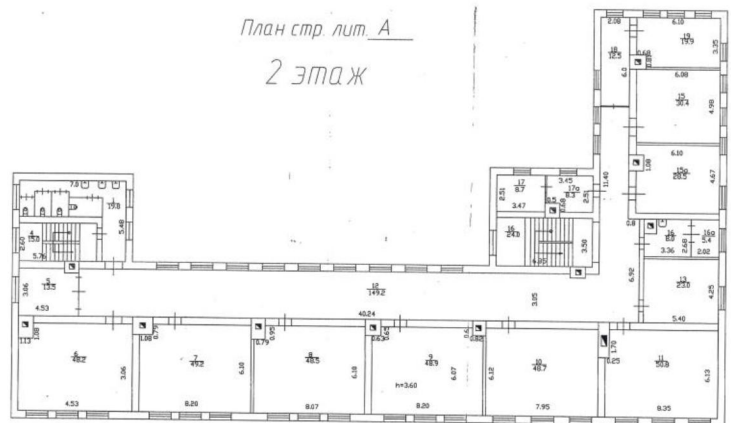
Северо-восточный фасад



Юго-западный фасад



Поэтажный план первого этажа из технического паспорта, составленного по состоянию на 05.02.2010



Поэтажный план второго этажа из технического паспорта, составленного по состоянию на 05.02.2010

Строительные конструкции, материал и техника исполнения

4. Материал несущих стен – красный глиняный кирпич



Фрагмент северо-западного фасада

5. Цоколь кирпичный оштукатуренный с прямым обрезом



Фрагмент цоколя юго-западного фасада

Местоположение, габариты, конфигурация и оформление дверных и оконных проёмов

6. Местоположение оконных проёмов



Фрагмент юго-восточного фасада

Композиция и архитектурно-художественное оформление фасадов

7. Юго-восточный фасад симметричный: центральная часть в шесть световых осей и две боковые части по шесть световых осей каждая;
- юго-западный фасад южного крыла в пять световых осей, юго-западный фасад северного крыла в три световые оси;
- северо-восточный фасад северного крыла в девять световых осей, северо-восточный фасад южного крыла в четыре световых оси;
- центральная часть северо-западного фасада в одиннадцать световых осей, северное крыло в четыре световых оси;
- прямоугольный аттик центральной части, с расположенными в нем прямоугольными и квадратными филенками;
- три лопатки, расположенные в центре и по бокам центральной части фасада



Фрагмент юго-восточного фасада







Юго-западный фасад



Северо-восточный фасад



Северо-западный фасад

		 <p>Фрагмент северо-западного фасада</p>  <p>Фрагмент северо-западного фасада</p>
8.	<p>Горизонтальные членения фасадов: ступенчатый кирпичный венчающий карниз; фризовая часть юго-восточного фасада с квадратными филенками; подоконный поясок второго этажа; междуэтажный поясок</p>	 <p>Фрагмент венчающего карниза северного угла здания</p>  <p>Фрагмент венчающего карниза юго-восточного фасада</p>

		 <p data-bbox="858 450 1366 483">Фрагмент северо-восточного фасада</p>
9.	Подоконные полочки первого этажа	 <p data-bbox="858 804 1366 837">Фрагмент северо-восточного фасада</p>
<p data-bbox="405 891 1342 931"><i>Пространственно-планировочная структура интерьеров</i></p>		
10.	Коридорный тип расположения помещений	 <p data-bbox="778 1648 1445 1715">Выкопировка планов первого и второго этажа из тех. паспорта, составленного по состоянию на 05.02.2010</p>