

**КОМИТЕТ ТУЛЬСКОЙ ОБЛАСТИ  
ПО АРХИТЕКТУРЕ И ГРАДОСТРОИТЕЛЬСТВУ**

**П Р И К А З**

от 17.12.2025

№160

**О внесении изменений и дополнений в правила землепользования  
и застройки муниципального образования город Алексин Тульской  
области, утверждённые постановлением администрации муниципального  
образования город Алексин от 01.08.2024 № 1580**

В соответствии с Градостроительным кодексом Российской Федерации, Законом Тульской области от 5 декабря 2023 г. № 91-ЗТО «О перераспределении полномочий в области градостроительной деятельности между органами местного самоуправления в Тульской области и органами государственной власти в Тульской области и о внесении изменений в отдельные законодательные акты Тульской области», Законом Тульской области от 29 ноября 2024 г. № 85-ЗТО «О внесении изменений в Закон Тульской области «О преобразовании муниципальных образований, расположенных на территории Алексинского района Тульской области», постановлением Правительства Тульской области от 11 февраля 2025 г. № 66 «Об утверждении Положения о комитете Тульской области по архитектуре и градостроительству», заключением о результатах публичных слушаний от 1 декабря 2025 г., приказываю:

1. Утвердить изменения и дополнения, которые вносятся в правила землепользования и застройки муниципального образования город Алексин Тульской области, утверждённые постановлением администрации муниципального образования город Алексин от 01.08.2024 № 1580 «Об утверждении Правил землепользования и застройки муниципального образования город Алексин Тульской области» (приложение).

2. Разместить настоящий приказ на официальном сайте комитета Тульской области по архитектуре и градостроительству и направить в государственное учреждение Тульской области «Тульский областной центр градостроительного проектирования» в течение пяти рабочих дней со дня его принятия.

3. Государственному учреждению Тульской области «Тульский областной центр градостроительного проектирования» разместить настоящий приказ в государственной информационной системе обеспечения

градостроительной деятельности Тульской области в течение пяти рабочих дней со дня получения и в федеральной государственной информационной системе территориального планирования не позднее чем по истечении десяти дней с даты утверждения изменений.

4. Контроль за выполнением настоящего приказа оставляю за собой.
5. Приказ вступает в силу со дня официального опубликования.

**Председатель комитета  
Тульской области по  
архитектуре и  
градостроительству —  
главный архитектор  
Тульской области**



**Я.В. Сергеева**

Приложение  
к приказу комитета Тульской области  
по архитектуре и градостроительству

от 17.12.2025

№160

**ИЗМЕНЕНИЯ и ДОПОЛНЕНИЯ ,  
которые вносятся в правила землепользования и застройки  
муниципального образования город Алексин Тульской области,  
утверждённые постановлением администрации муниципального  
образования город Алексин от 01.08.2024 № 1580**

1. В таблице «Основные и условно разрешенные виды использования земельных участков и объектов капитального строительства» пункта 2 «Сх2 – Зона, занятая объектами сельскохозяйственного назначения» раздела «Градостроительные регламенты. Зоны сельскохозяйственного использования – «Сх»» статьи 47 правил землепользования и застройки муниципального образования город Алексин Тульской области, утверждённых постановлением администрации муниципального образования город Алексин от 01.08.2024 № 1580:

в подразделе «Основные виды разрешенного использования» строку

Пчеловодство	Осуществление хозяйственной деятельности, в том числе на сельскохозяйственных угодьях, по разведению, содержанию и использованию пчел и иных полезных насекомых; размещение ульев, иных объектов и оборудования, необходимого для пчеловодства и разведения иных полезных насекомых; размещение сооружений используемых для хранения и первичной переработки продукции пчеловодства	1.12
--------------	---	------

исключить;

подраздел «Условно разрешенные виды использования» перед строкой

Ведение огородничества	Осуществление отдыха и (или) выращивания гражданами для собственных нужд сельскохозяйственных культур; размещение хозяйственных построек, не являющихся объектами недвижимости, предназначенных для хранения инвентаря и урожая сельскохозяйственных культур	13.1
------------------------	--	------

дополнить строкой

Пчеловодство	Осуществление хозяйственной деятельности, в том числе на сельскохозяйственных угодьях, по разведению, содержанию и использованию пчел и иных полезных насекомых; размещение ульев, иных объектов и оборудования, необходимого для пчеловодства и разведения иных полезных насекомых; размещение сооружений используемых для хранения и первичной переработки продукции пчеловодства	1.12
--------------	---	------

2. Изложить строку 10 таблицы 2.1.1. - Виды территориальных зон статьи 44 «Назначения территориальных зон и виды разрешенного использования» раздела 2.1. «Территориальные зоны» в следующей редакции:

Рекреационные зоны (Р)	Зона рекреационного назначения	Р	Зона размещения парков, скверов, площадей, лесов и лесопитомников и учреждений отдыха и туризма т.п.
		Р-1	
		Р-5	

3. Раздел «Градостроительные регламенты. Рекреационные зоны — "Р".» статьи 47 «Назначение регламентов» правил землепользования и застройки муниципального образования город Алексин Тульской области, утверждённых постановлением администрации муниципального образования город Алексин от 01.08.2024 № 1580, дополнить пунктом 3 следующего содержания:

**«3. Р-5 - Зона лесов.**

Согласно части 6 статьи 36 Градостроительного кодекса Российской Федерации для земель лесного фонда градостроительные регламенты не устанавливаются.».

4. Дополнить состав графической части правил землепользования и застройки муниципального образования городской округ город Алексин Тульской области картой границ комплексного развития территории (приложение 1).

5. В приложении «Карта градостроительного зонирования» правил землепользования и застройки муниципального образования городской округ город Алексин Тульской области (приложение 2):

1) в отношении земельных участков с кадастровыми номерами 71:01:010401:4010, 71:01:010401:4011 территориальную зону «зона сельскохозяйственного использования - СХ2» изменить на территориальную зону «зона делового, общественного и коммерческого назначения — О1»;

2) в отношении земельного участка с кадастровым номером 71:01:020101:91 территориальную зону «зона сельскохозяйственных угодий-СХ1» изменить на территориальную зону «зона, занятая объектами сельскохозяйственного назначения — СХ2»;

3) в отношении территории (кадастровый номер 71:24:020330:1032, дата присвоения 15.08.2025) с южной стороны земельного участка с кадастровым

номером 71:24:020330:26 территориальную зону «зона рекреационного назначения - Р» изменить на территориальную зону «производственная зона - П1»;

4) в отношении земельных участков с кадастровыми номерами 71:01:030401:160, 71:01:030601:186, 71:01:030601:187, 71:01:020303:22 территориальную зону «зона сельскохозяйственных угодий - СХ1» изменить на территориальную зону «зона лесов - Р5»;

5) в отношении земельных участков с кадастровыми номерами 71:01:030501:140, 71:01:030501:141 территориальную зону «зона сельскохозяйственных угодий - СХ1» изменить на территориальную зону «рекреационная зона - Р»;

6) в отношении земельного участка с кадастровым номером 71:01:000000:1533 территориальную зону «зона застройки индивидуальными жилыми домами - Ж1» изменить на территориальную зону «зона транспортной инфраструктуры - Т»;

7) в отношении неразграниченной территории, расположенной западнее земельного участка с кадастровым номером 71:01:020706:415 территориальную зону «зона застройки индивидуальными жилыми домами - Ж1» изменить на территориальную зону «зоны рекреационного назначения - Р»;

8) в отношении земельных участков с кадастровыми номерами 71:01:010401:2841, 71:01:010401:2842 территориальную зону «зона, занятая объектами сельскохозяйственного назначения - СХ2» изменить на территориальную зону «зона застройки индивидуальными жилыми домами - Ж1»;

9) в отношении земельного участка с кадастровым номером 71:01:030201:528 территориальную зону «зона сельскохозяйственных угодий - СХ1» изменить на территориальную зону «зона рекреационного назначения - Р»;

10) в отношении земельного участка с кадастровым номером 71:01:020701:276 территориальную зону «зона сельскохозяйственных угодий - СХ1» изменить на территориальную зону «производственная зона - П1»;

11) в отношении земельных участков с кадастровыми номерами 71:01:010402:2043, 71:01:010402:2409, 71:01:010402:2410, 71:01:010402:2108, 71:01:010402:2421, 71:01:010402:2101, 71:01:010402:2166, 71:01:010402:2464, 71:01:010402:2093, 71:01:010402:2198, 71:01:010402:2161, 71:01:010402:2160, 71:01:010402:2046, 71:01:010402:2171, 71:01:010402:2066, 71:01:010402:2092, 71:01:010402:2170, 71:01:010402:2173, 71:01:010402:2162, 71:01:010402:2042 территориальную зону «зона делового, общественного и коммерческого назначения — О1» и «зона рекреационного назначения - Р» изменить на территориальную зону «зона застройки индивидуальными жилыми домами — Ж1»;

12) в отношении земельного участка с кадастровым номером 71:01:010402:311 территориальную зону «зона размещения объектов

социального и коммунально-бытового назначения - О2» изменить на территориальную зону «зоны рекреационного назначения - Р»;

13) в отношении земельного участка с кадастровым номером 71:01:000000:1517 территориальную зону «зона сельскохозяйственных угодий - СХ1» изменить на территориальную зону «зона застройки индивидуальными жилыми домами - Ж1».

6. В приложении «Карта зон с особыми условиями использования территории» правил землепользования и застройки муниципального образования городской округ город Алексин Тульской области (приложение 3):

1) условные обозначения отобразить в соответствии с требованиями приказа Минэкономразвития России от 09.01.2018 № 10 «Об утверждении Требований к описанию и отображению в документах территориального планирования объектов федерального значения, объектов регионального значения, объектов местного значения и о признании утратившим силу приказа Минэкономразвития России от 7 декабря 2016 г. № 793»;

2) в отношении земельных участков с кадастровыми номерами 71:01:010401:4010, 71:01:010401:4011 территориальную зону «сельскохозяйственного использования - СХ2» изменить на территориальную зону «Зона делового, общественного и коммерческого назначения — О1»;

3) в отношении земельного участка с кадастровым номером 71:01:020101:91 территориальную зону «зона сельскохозяйственных угодий - СХ1» изменить на территориальную зону «зона, занятая объектами сельскохозяйственного назначения — СХ2»;

4) в отношении территории (кадастровый номер 71:24:020330:1032, дата присвоения 15.08.2025) с южной стороны земельного участка с кадастровым номером 71:24:020330:26 территориальную зону «зона рекреационного назначения - Р» изменить на территориальную зону «производственная зона - П1»;

5) в отношении земельных участков с кадастровыми номерами 71:01:030401:160, 71:01:030601:186, 71:01:030601:187, 71:01:020303:22 территориальную зону «зона сельскохозяйственных угодий - СХ1» изменить на территориальную зону «зона лесов - Р5»;

6) в отношении земельных участков с кадастровыми номерами 71:01:030501:140, 71:01:030501:141 территориальную зону «зона сельскохозяйственных угодий - СХ1» изменить на территориальную зону «рекреационная зона - Р»;

7) в отношении земельного участка с кадастровым номером 71:01:000000:1533 территориальную зону «зона застройки индивидуальными жилыми домами - Ж1» изменить на территориальную зону «зона транспортной инфраструктуры - Т»;

8) в отношении неразграниченной территории, расположенной западнее земельного участка с кадастровым номером 71:01:020706:415 территориальную зону «зона застройки индивидуальными жилыми домами - Ж1» изменить на территориальную зону «зоны рекреационного назначения - Р»;

9) в отношении земельных участков с кадастровыми номерами 71:01:010401:2841, 71:01:010401:2842 территориальную зону «зона, занятая объектами сельскохозяйственного назначения - СХ2» изменить на территориальную зону «зона застройки индивидуальными жилыми домами - Ж1»;

10) в отношении земельного участка с кадастровым номером 71:01:030201:528 территориальную зону «зона сельскохозяйственных угодий - СХ1» изменить на территориальную зону «зона рекреационного назначения - Р»;

11) в отношении земельного участка с кадастровым номером 71:01:020701:276 территориальную зону «зона сельскохозяйственных угодий - СХ1» изменить на территориальную зону «производственная зона - П1»;

12) в отношении земельных участков с кадастровыми номерами 71:01:010402:2043, 71:01:010402:2409, 71:01:010402:2410, 71:01:010402:2108, 71:01:010402:2421, 71:01:010402:2101, 71:01:010402:2166, 71:01:010402:2464, 71:01:010402:2093, 71:01:010402:2198, 71:01:010402:2161, 71:01:010402:2160, 71:01:010402:2046, 71:01:010402:2171, 71:01:010402:2066, 71:01:010402:2092, 71:01:010402:2170, 71:01:010402:2173, 71:01:010402:2162, 71:01:010402:2042 территориальную зону «зона делового, общественного и коммерческого назначения — О1» и «зона рекреационного назначения - Р» изменить на территориальную зону «зона застройки индивидуальными жилыми домами — Ж1»;

13) в отношении земельного участка с кадастровым номером 71:01:010402:311 территориальную зону «зона размещения объектов социального и коммунально-бытового назначения - О2» изменить на территориальную зону «зоны рекреационного назначения - Р»;

14) в отношении земельного участка с кадастровым номером 71:01:000000:1517 территориальную зону «зона сельскохозяйственных угодий - СХ1» изменить на территориальную зону «зона застройки индивидуальными жилыми домами - Ж1».

7. Изменить «Графическое описание территориальных зон» правил землепользования и застройки муниципального образования городской округ город Алексин Тульской области (приложение 4).

---

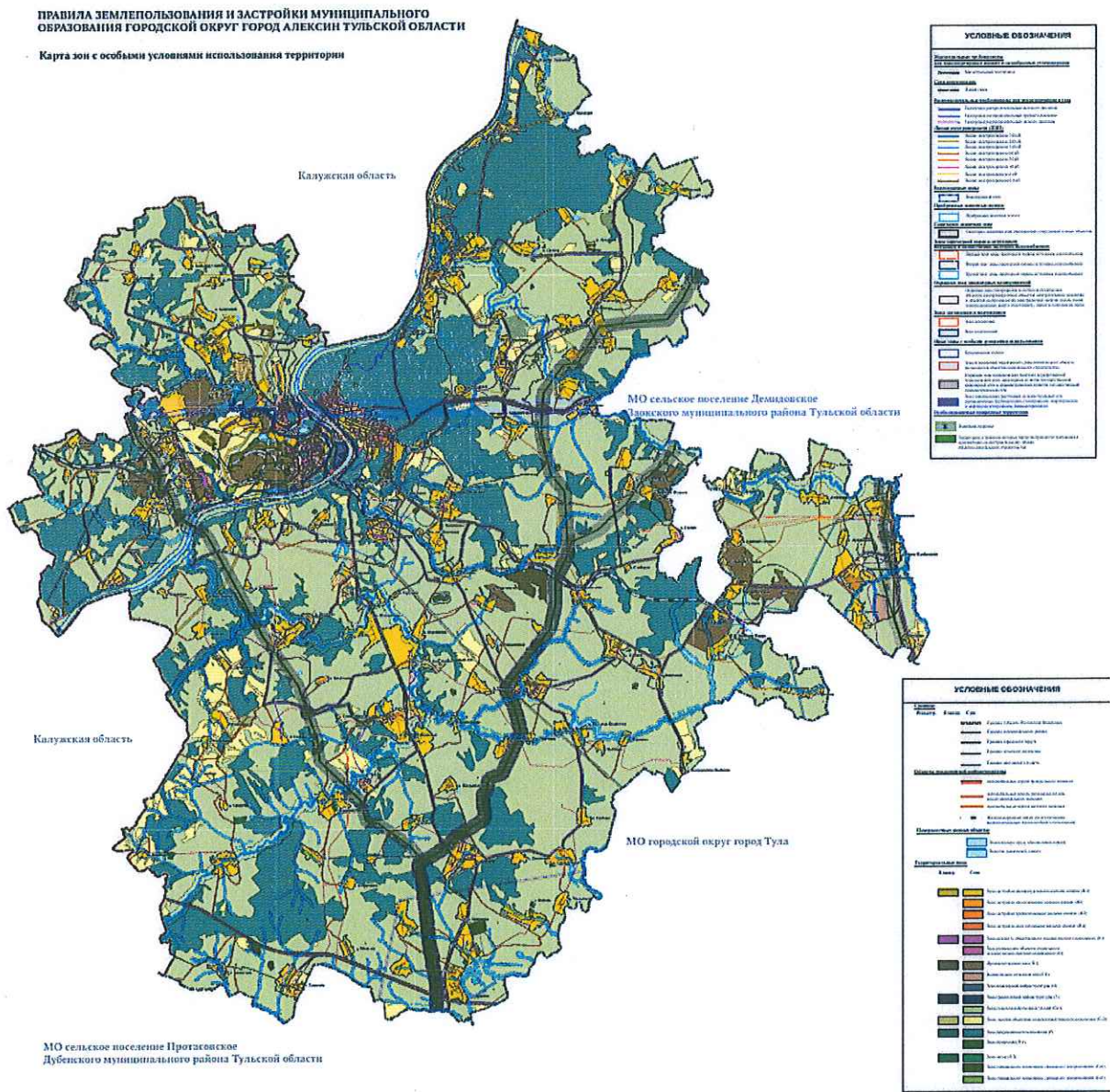




### Приложение 3

к изменениям и дополнениям, которые вносятся в  
правила землепользования и застройки  
муниципального образования городской округ город  
Алексин Тульской области, утверждённые  
постановлением администрации муниципального  
образования город Алексин от 01.08.2024 № 1580

Фрагмент карты зон с особыми условиями использования территории правил  
землепользования и застройки муниципального образования городской округ  
город Алексин Тульской области



Приложение 4

к изменениям и дополнениям, которые вносятся в  
правила землепользования и застройки  
муниципального образования городской округ город  
Алексин Тульской области, утверждённые  
постановлением администрации муниципального  
образования город Алексин от 01.08.2024 № 1580

**ГРАФИЧЕСКОЕ ОПИСАНИЕ**  
**местоположения границ населенных пунктов, территориальных зон, особо**  
**охраняемых природных территорий, зон с особыми условиями использования**  
**территории**

**Территориальная зона Т- Зона транспортной инфраструктуры, МО город**  
**Алексин, Тульская область, площадь 9587 кв.м.**

(наименование объекта, местоположение границ которого описано (далее - объект))

**Раздел 1**

**Сведения об объекте**

№ п/п	Характеристики объекта	Описание характеристик
1	2	3
1.	Местоположение объекта	Тульская область, район Алексинский, м.о Алексин
2.	Площадь объекта +/- величина погрешности определения площади (P +/- Дельта P)	9587 +/- 226 м <sup>2</sup>
3.	Иные характеристики объекта	-

**Раздел 2**

**Сведения о местоположении границ объекта**

1. Система координат МСК-71.1

2. Сведения о характерных точках границ объекта

Обозначение характерных точек границ	Координаты, м		Метод определения координат характерной точки	Средняя квадратическая погрешность положения характерной точки (Mt), м	Описание обозначения точки на местности (при наличии)
	X	Y			
1	2	3	4	5	6
1	777841.40	216648.67	Картометрический метод	1	-
2	777844.20	216660.01	Картометрический метод	1	-
3	777845.27	216688.32	Картометрический метод	1	-
4	777840.51	216681.36	Картометрический метод	1	-

5	777835.57	216677.39	Картометрический метод	1	-
6	777829.06	216675.29	Картометрический метод	1	-
7	777822.18	216675.24	Картометрический метод	1	-
8	777815.06	216676.92	Картометрический метод	1	-
9	777800.78	216681.49	Картометрический метод	1	-
10	777785.49	216687.01	Картометрический метод	1	-
11	777769.80	216693.13	Картометрический метод	1	-
12	777754.27	216699.11	Картометрический метод	1	-
13	777746.89	216702.62	Картометрический метод	1	-
14	777731.58	216708.12	Картометрический метод	1	-
15	777708.04	216717.55	Картометрический метод	1	-
16	777691.95	216723.47	Картометрический метод	1	-
17	777675.89	216729.81	Картометрический метод	1	-
18	777651.41	216739.67	Картометрический метод	1	-
19	777634.68	216746.04	Картометрический метод	1	-
20	777618.20	216752.57	Картометрический метод	1	-
21	777601.33	216759.15	Картометрический метод	1	-
22	777584.40	216765.47	Картометрический метод	1	-

## 2. Сведения о характерных точках границ объекта

Обозначение характерных точек границ	Координаты, м		Метод определения координат характерной точки	Средняя квадратическая погрешность положения характерной точки (Mt), м	Описание обозначения точки на местности (при наличии)
	X	Y			
1	2	3	4	5	6
23	777567.79	216771.32	Картометрический метод	1	-
24	777551.25	216777.23	Картометрический метод	1	-
25	777534.81	216783.65	Картометрический метод	1	-
26	777518.04	216790.45	Картометрический метод	1	-

27	777501.22	216796.63	Картометрический метод	1	-
28	777484.55	216802.76	Картометрический метод	1	-
29	777467.35	216809.34	Картометрический метод	1	-
30	777450.33	216816.23	Картометрический метод	1	-
31	777433.52	216822.74	Картометрический метод	1	-
32	777416.72	216828.98	Картометрический метод	1	-
33	777399.86	216835.64	Картометрический метод	1	-
34	777382.74	216841.80	Картометрический метод	1	-
35	777365.69	216848.81	Картометрический метод	1	-
36	777348.46	216855.21	Картометрический метод	1	-
37	777330.93	216861.55	Картометрический метод	1	-
38	777315.35	216867.24	Картометрический метод	1	-
39	777302.75	216871.93	Картометрический метод	1	-
40	777286.59	216877.71	Картометрический метод	1	-
41	777269.88	216883.86	Картометрический метод	1	-
42	777253.10	216890.22	Картометрический метод	1	-
43	777245.04	216893.15	Картометрический метод	1	-
44	777241.90	216893.64	Картометрический метод	1	-
45	777225.44	216899.41	Картометрический метод	1	-
46	777207.88	216904.42	Картометрический метод	1	-
47	777190.36	216909.41	Картометрический метод	1	-

## 2. Сведения о характерных точках границ объекта

Обозначение характерных точек границ	Координаты, м		Метод определения координат характерной точки	Средняя квадратическая погрешность положения характерной точки (Mt), м	Описание обозначения точки на местности (при наличии)
	X	Y			
1	2	3	4	5	6
48	777172.51	216914.11	Картометрический метод	1	-

49	777154.79	216918.39	Картометрический метод	1	-
50	777140.95	216921.35	Картометрический метод	1	-
51	777130.18	216923.15	Картометрический метод	1	-
52	777112.49	216925.83	Картометрический метод	1	-
53	777095.31	216928.30	Картометрический метод	1	-
54	777077.43	216930.51	Картометрический метод	1	-
55	777059.39	216931.26	Картометрический метод	1	-
56	777041.80	216932.11	Картометрический метод	1	-
57	777023.79	216932.72	Картометрический метод	1	-
58	777005.76	216932.75	Картометрический метод	1	-
59	776987.91	216932.40	Картометрический метод	1	-
60	776970.12	216931.94	Картометрический метод	1	-
61	776949.90	216931.55	Картометрический метод	1	-
62	776931.87	216930.73	Картометрический метод	1	-
63	776913.59	216929.75	Картометрический метод	1	-
64	776895.60	216928.95	Картометрический метод	1	-
65	776877.67	216927.78	Картометрический метод	1	-
66	776868.92	216926.86	Картометрический метод	1	-
67	776855.51	216926.44	Картометрический метод	1	-
68	776852.50	216926.02	Картометрический метод	1	-
69	776852.89	216917.43	Картометрический метод	1	-
70	776853.17	216917.45	Картометрический метод	1	-
71	776870.23	216918.33	Картометрический метод	1	-
72	776882.40	216918.91	Картометрический метод	1	-

## 2. Сведения о характерных точках границ объекта

Обозначение характерных точек границ	Координаты, м	Метод определения координат	Средняя квадратическая погрешность	Описание обозначения точки на
--------------------------------------	---------------	-----------------------------	------------------------------------	-------------------------------

	<b>X</b>	<b>Y</b>	<b>характерной точки</b>	<b>положения характерной точки (Mt), м</b>	<b>местности (при наличии)</b>
<b>1</b>	<b>2</b>	<b>3</b>	<b>4</b>	<b>5</b>	<b>6</b>
73	776906.80	216920.48	Картометрический метод	1	-
74	776923.29	216921.56	Картометрический метод	1	-
75	776935.83	216922.66	Картометрический метод	1	-
76	776949.10	216923.23	Картометрический метод	1	-
77	776966.02	216923.36	Картометрический метод	1	-
78	776979.79	216923.72	Картометрический метод	1	-
79	776996.55	216923.62	Картометрический метод	1	-
80	777013.43	216923.85	Картометрический метод	1	-
81	777026.43	216923.74	Картометрический метод	1	-
82	777042.71	216923.32	Картометрический метод	1	-
83	777059.50	216922.24	Картометрический метод	1	-
84	777075.86	216921.20	Картометрический метод	1	-
85	777093.32	216918.90	Картометрический метод	1	-
86	777106.52	216917.03	Картометрический метод	1	-
87	777114.87	216915.68	Картометрический метод	1	-
88	777131.21	216913.33	Картометрический метод	1	-
89	777148.36	216910.33	Картометрический метод	1	-
90	777165.04	216906.09	Картометрический метод	1	-
91	777169.23	216905.37	Картометрический метод	1	-
92	777185.92	216900.71	Картометрический метод	1	-
93	777202.91	216896.53	Картометрический метод	1	-
94	777218.90	216891.73	Картометрический метод	1	-
95	777231.70	216887.79	Картометрический метод	1	-
96	777247.71	216882.13	Картометрический метод	1	-
97	777251.50	216880.86	Картометрический метод	1	-

2. Сведения о характерных точках границ объекта					
Обозначение характерных точек границ	Координаты, м		Метод определения координат характерной точки	Средняя квадратическая погрешность положения характерной точки (Mt), м	Описание обозначения точки на местности (при наличии)
	X	Y			
1	2	3	4	5	6
98	777276.45	216873.60	Картометрический метод	1	-
99	777392.17	216830.95	Картометрический метод	1	-
100	777396.36	216826.57	Картометрический метод	1	-
101	777399.94	216825.24	Картометрический метод	1	-
102	777416.78	216818.93	Картометрический метод	1	-
103	777431.34	216813.22	Картометрический метод	1	-
104	777444.21	216808.43	Картометрический метод	1	-
105	777459.57	216802.31	Картометрический метод	1	-
106	777476.95	216796.15	Картометрический метод	1	-
107	777494.60	216789.49	Картометрический метод	1	-
108	777507.78	216784.48	Картометрический метод	1	-
109	777524.57	216777.91	Картометрический метод	1	-
110	777541.87	216770.89	Картометрический метод	1	-
111	777558.96	216764.40	Картометрический метод	1	-
112	777567.83	216761.73	Картометрический метод	1	-
113	777580.31	216757.78	Картометрический метод	1	-
114	777597.46	216751.02	Картометрический метод	1	-
115	777614.33	216744.21	Картометрический метод	1	-
116	777627.17	216738.99	Картометрический метод	1	-
117	777643.87	216732.10	Картометрический метод	1	-
118	777660.90	216725.85	Картометрический метод	1	-
119	777681.67	216718.37	Картометрический метод	1	-
120	777712.80	216704.29	Картометрический метод	1	-

121	777728.60	216698.18	Картометрический метод	1	-
122	777745.07	216691.97	Картометрический метод	1	-

## 2. Сведения о характерных точках границ объекта

Обозначение характерных точек границ	Координаты, м		Метод определения координат характерной точки	Средняя квадратическая погрешность положения характерной точки (Mt), м	Описание обозначения точки на местности (при наличии)
	X	Y			
1	2	3	4	5	6
123	777761.62	216685.77	Картометрический метод	1	-
124	777778.14	216679.58	Картометрический метод	1	-
125	777795.37	216673.52	Картометрический метод	1	-
126	777812.19	216668.00	Картометрический метод	1	-
127	777820.59	216665.16	Картометрический метод	1	-
128	777828.27	216661.26	Картометрический метод	1	-
129	777833.84	216656.85	Картометрический метод	1	-
130	777837.38	216654.31	Картометрический метод	1	-
131	777841.17	216648.98	Картометрический метод	1	-
1	777841.40	216648.67	Картометрический метод	1	-

## 3. Сведения о характерных точках части (частей) границы объекта

Обозначение характерных точек части границы	Координаты, м		Метод определения координат характерной точки	Средняя квадратическая погрешность положения характерной точки (Mt), м	Описание обозначения точки на местности (при наличии)
	X	Y			
1	2	3	4	5	6
-	-	-	-	-	-

## Раздел 3

## Сведения о местоположении измененных (уточненных) границ объекта

1. Система координат -

2. Сведения о характерных точках границ объекта

Обозначение характерных точек границ	Существующие координаты, м		Измененные (уточненные) координаты, м		Метод определения координат характерной точки	Средняя квадратическая погрешность положения характерной точки (Mt), м	Описание обозначения точки на местности (при наличии)
	X	Y	X	Y			
1	2	3	4	5	6	7	8
-	-	-	-	-	-	-	

3. Сведения о характерных точках части (частей) границы объекта

Обозначение характерных точек части границы	Существующие координаты, м		Измененные (уточненные) координаты, м		Метод определения координат характерной точки	Средняя квадратическая погрешность положения характерной точки (Mt), м	Описание обозначения точки на местности (при наличии)
	X	Y	X	Y			
1	2	3	4	5	6	7	8
-	-	-	-	-	-	-	

**ТЕКСТОВОЕ ОПИСАНИЕ**  
местоположения границ населенных пунктов, территориальных зон

Прохождение границы		Описание прохождения границы
от точки	до точки	
1	2	3
-	-	-

**ГРАФИЧЕСКОЕ ОПИСАНИЕ**  
местоположения границ населенных пунктов, территориальных зон, особо  
охраняемых природных территорий, зон с особыми условиями использования  
территории

**Территориальная зона Сх2 - Зона, занятая объектами сельскохозяйственного  
назначения, МО г. Алексин, Тульская область, площадь 8252 кв.м.**

(наименование объекта, местоположение границ которого описано (далее - объект))

**Раздел 1**

**Сведения об объекте**

№ п/п	Характеристики объекта	Описание характеристик
1	2	3
1.	Местоположение объекта	Тульская область, район Алексинский, м.о Алексин
2.	Площадь объекта +/- величина погрешности определения площади (P +/- Дельта P)	8252 +/- 318 м <sup>2</sup>
3.	Иные характеристики объекта	-

Раздел 2					
Сведения о местоположении границ объекта					
1. Система координат -					
2. Сведения о характерных точках границ объекта					
Обозначение характерных точек границ	Координаты, м		Метод определения координат характерной точки	Средняя квадратическая погрешность положения характерной точки (Mt), м	Описание обозначения точки на местности (при наличии)
	X	Y			
1	2	3	4	5	6
-	-	-	-	-	-
3. Сведения о характерных точках части (частей) границы объекта					
Обозначение характерных точек части границы	Координаты, м		Метод определения координат характерной точки	Средняя квадратическая погрешность положения характерной точки (Mt), м	Описание обозначения точки на местности (при наличии)
	X	Y			
1	2	3	4	5	6
-	-	-	-	-	-

Раздел 3							
Сведения о местоположении измененных (уточненных) границ объекта							
1. Система координат МСК-71.1							
2. Сведения о характерных точках границ объекта							
Обозначение характерных точек границ	Существующие координаты, м		Измененные (уточненные) координаты, м		Метод определения координат характерной точки	Средняя квадратическая погрешность положения характерной точки (Mt), м	Описание обозначения точки на местности (при наличии)
	X	Y	X	Y			
1	2	3	4	5	6	7	8
1	786498.62	233630.31	786412.98	233508.70	Картометрический метод	1	-
2	786455.67	233569.32	786421.09	233502.65	Картометрический метод	1	-
3	786412.98	233508.70	786549.86	233685.70	Картометрический метод	1	-
4	786421.09	233502.65	786541.37	233691.02	Картометрический метод	1	-
5	786549.86	233685.70	786520.00	233660.67	Картометрический метод	1	-
6	786541.37	233691.02	786478.34	233688.32	Картометрический метод	1	-

7	786499.01	233717.68	786457.55	233658.79	Картометрический метод	1	-
8	786395.45	233782.85	786498.62	233630.31	Картометрический метод	1	-
9	786378.02	233754.93	-	-	Картометрический метод	1	-
10	786360.16	233726.32	-	-	Картометрический метод	1	-
11	786457.55	233658.79	-	-	Картометрический метод	1	-
1	786498.62	233630.31	786412.98	233508.70	Картометрический метод	1	-
12	-	-	786395.45	233782.85	Картометрический метод	1	-
13	-	-	786378.02	233754.93	Картометрический метод	1	-
14	-	-	786478.34	233688.32	Картометрический метод	1	-
15	-	-	786499.01	233717.68	Картометрический метод	1	-
12	-	-	786395.45	233782.85	Картометрический метод	1	-

## 3. Сведения о характерных точках части (частей) границы объекта

Обозначение характерных точек части границы	Существующие координаты, м		Измененные (уточненные) координаты, м		Метод определения координат характерной точки	Средняя квадратическая погрешность положения характерной точки (M <sub>t</sub> ), м	Описание обозначения точки на местности (при наличии)
	X	Y	X	Y			
1	2	3	4	5	6	7	8
-	-	-	-	-	-	-	

<b>ТЕКСТОВОЕ ОПИСАНИЕ</b> местоположения границ населенных пунктов, территориальных зон		
Прохождение границы		Описание прохождения границы
от точки	до точки	
1	2	3
-	-	-

<b>ГРАФИЧЕСКОЕ ОПИСАНИЕ</b> местоположения границ населенных пунктов, территориальных зон, особо охраняемых природных территорий, зон с особыми условиями использования территории
Территориальная зона СХ-2 Зона, занятая объектами сельскохозяйственного назначения, МО город Алексин, Тульская область, площадь 71988 кв.м.

(наименование объекта, местоположение границ которого описано (далее - объект))		
<b>Раздел 1</b>		
<b>Сведения об объекте</b>		
№ п/п	Характеристики объекта	Описание характеристик
1	2	3
1.	Местоположение объекта	Тульская область, район Алексинский, м.о Алексин
2.	Площадь объекта +/- величина погрешности определения площади (P +/- Дельта P)	71988 +/- 226 м <sup>2</sup>
3.	Иные характеристики объекта	-

<b>Раздел 2</b>					
<b>Сведения о местоположении границ объекта</b>					
1. Система координат МСК-71.1					
2. Сведения о характерных точках границ объекта					
Обозначение характерных точек границ	Координаты, м		Метод определения координат характерной точки	Средняя квадратическая погрешность положения характерной точки (Mt), м	Описание обозначения точки на местности (при наличии)
	X	Y			
1	2	3	4	5	6
1	773603.89	232909.95	Картометрический метод	1	-
2	773757.86	233131.62	Картометрический метод	1	-
3	773856.93	233234.23	Картометрический метод	1	-
4	773844.95	233249.94	Картометрический метод	1	-
5	773824.09	233228.01	Картометрический метод	1	-
6	773747.18	233147.15	Картометрический метод	1	-
7	773701.35	233087.49	Картометрический метод	1	-
8	773463.08	233290.57	Картометрический метод	1	-
9	773476.96	233308.83	Картометрический метод	1	-
10	773490.66	233328.38	Картометрический метод	1	-
11	773485.25	233333.73	Картометрический метод	1	-
12	773465.27	233307.32	Картометрический метод	1	-

13	773376.45	233189.89	Картометрический метод	1	-
14	773334.21	233144.79	Картометрический метод	1	-
15	773384.48	233106.35	Картометрический метод	1	-
16	773407.48	233092.80	Картометрический метод	1	-
17	773488.51	233014.58	Картометрический метод	1	-
18	773547.58	232955.35	Картометрический метод	1	-
19	773589.31	232920.47	Картометрический метод	1	-
1	773603.89	232909.95	Картометрический метод	1	-

3. Сведения о характерных точках части (частей) границы объекта					
Обозначение характерных точек части границы	Координаты, м		Метод определения координат характерной точки	Средняя квадратическая погрешность положения характерной точки (Mt), м	Описание обозначения точки на местности (при наличии)
	X	Y			
1	2	3	4	5	6
-	-	-	-	-	-

<b>Раздел 3</b>							
<b>Сведения о местоположении измененных (уточненных) границ объекта</b>							
1. Система координат -							
2. Сведения о характерных точках границ объекта							
Обозначение характерных точек границ	Существующие координаты, м		Измененные (уточненные) координаты, м		Метод определения координат характерной точки	Средняя квадратическая погрешность положения характерной точки (Mt), м	Описание обозначения точки на местности (при наличии)
	X	Y	X	Y			
1	2	3	4	5	6	7	8
-	-	-	-	-	-	-	-
3. Сведения о характерных точках части (частей) границы объекта							
Обозначение характерных точек части	Существующие координаты, м		Измененные (уточненные) координаты, м		Метод определения координат	Средняя квадратическая погрешность	Описание обозначения точки на

границы	X	Y	X	Y	характерной точки	положения характерной точки (Mt), м	местности (при наличии)
1	2	3	4	5	6	7	8
-	-	-	-	-	-	-	

<b>ТЕКСТОВОЕ ОПИСАНИЕ</b> местоположения границ населенных пунктов, территориальных зон			
Прохождение границы		Описание прохождения границы	
от точки	до точки		
1	2	3	
-	-	-	

<b>ГРАФИЧЕСКОЕ ОПИСАНИЕ</b> местоположения границ населенных пунктов, территориальных зон, особо охраняемых природных территорий, зон с особыми условиями использования территории					
Территориальная зона Сх2 - Зона, занятая объектами сельскохозяйственного назначения, МО г. Алексин, Тульская область, площадь 478266 кв.м.					
(наименование объекта, местоположение границ которого описано (далее - объект))					
<b>Раздел 1</b>					
<b>Сведения об объекте</b>					
№ п/п	Характеристики объекта		Описание характеристик		
1	2		3		
1.	Местоположение объекта		Тульская область, район Алексинский, м.о Алексин		
2.	Площадь объекта +/- величина погрешности определения площади (P +/- Дельта P)		478266 +/- 2420 м <sup>2</sup>		
3.	Иные характеристики объекта		-		
<b>Раздел 2</b>					
<b>Сведения о местоположении границ объекта</b>					
1. Система координат -					
2. Сведения о характерных точках границ объекта					
Обозначение характерных точек границ	Координаты, м		Метод определения координат	Средняя квадратическая погрешность	Описание обозначения точки на

	X	Y	характерной точки	положения характерной точки (Mt), м	местности (при наличии)
1	2	3	4	5	6
-	-	-	-	-	-
3. Сведения о характерных точках части (частей) границы объекта					
Обозначение характерных точек части границы	Координаты, м		Метод определения координат характерной точки	Средняя квадратическая погрешность положения характерной точки (Mt), м	Описание обозначения точки на местности (при наличии)
	X	Y			
1	2	3	4	5	6
-	-	-	-	-	-

Раздел 3							
Сведения о местоположении измененных (уточненных) границ объекта							
1. Система координат МСК-71.1							
2. Сведения о характерных точках границ объекта							
Обозначение характерных точек границ	Существующие координаты, м		Измененные (уточненные) координаты, м		Метод определения координат характерной точки	Средняя квадратическая погрешность положения характерной точки (Mt), м	Описание обозначения точки на местности (при наличии)
	X	Y	X	Y			
1	2	3	4	5	6	7	8
1	783644.74	235792.41	783650.57	235864.56	Картометрический метод	1	-
2	783650.57	235864.56	783665.07	235943.43	Картометрический метод	1	-
3	783665.07	235943.43	783685.95	236008.83	Картометрический метод	1	-
4	783685.95	236008.83	783685.16	236020.12	Картометрический метод	1	-
5	783685.16	236020.12	783702.86	236076.01	Картометрический метод	1	-
6	783702.86	236076.01	783706.72	236211.90	Картометрический метод	1	-
7	783706.72	236211.90	783538.73	236238.79	Картометрический метод	1	-
8	783538.73	236238.79	783198.39	236293.28	Картометрический метод	1	-
9	783198.39	236293.28	783188.67	236298.50	Картометрический метод	1	-
10	783188.67	236298.50	783176.69	236278.00	Картометрический метод	1	-
11	783176.69	236278.00	783105.56	236156.09	Картометрический метод	1	-

12	783105.56	236156.09	783034.16	236027.77	Картометрический метод	1	-
13	783034.16	236027.77	782720.28	236137.74	Картометрический метод	1	-
14	782720.28	236137.74	782672.03	236105.99	Картометрический метод	1	-
15	-	-	782650.83	236097.38	Картометрический метод	1	-
16	782672.03	236105.99	782622.13	236091.13	Картометрический метод	1	-
17	-	-	782646.05	235989.10	Картометрический метод	1	-
18	782650.83	236097.38	782552.83	235968.79	Картометрический метод	1	-
19	782528.87	236070.83	782557.52	235948.81	Картометрический метод	1	-
20	782557.52	235948.81	782568.83	235891.94	Картометрический метод	1	-
21	782568.83	235891.94	782575.89	235879.29	Картометрический метод	1	-
22	782575.89	235879.29	782611.05	235870.20	Картометрический метод	1	-

2. Сведения о характерных точках границ объекта							
Обозначение характерных точек границ	Существующие координаты, м		Измененные (уточненные) координаты, м		Метод определения координат характерной точки	Средняя квадратическая погрешность положения характерной точки (Mt), м	Описание обозначения точки на местности (при наличии)
	X	Y	X	Y			
1	2	3	4	5	6	7	8
23	782611.05	235870.20	782617.31	235862.57	Картометрический метод	1	-
24	782617.31	235862.57	782624.55	235838.38	Картометрический метод	1	-
25	782624.55	235838.38	782627.37	235826.52	Картометрический метод	1	-
26	782627.37	235826.52	782594.84	235808.22	Картометрический метод	1	-
27	782594.84	235808.22	782610.04	235769.29	Картометрический метод	1	-
28	782610.04	235769.29	782641.21	235691.10	Картометрический метод	1	-
29	782641.21	235691.10	782665.80	235635.49	Картометрический метод	1	-
30	782665.80	235635.49	782673.65	235618.94	Картометрический метод	1	-
31	782673.65	235618.94	782693.33	235610.75	Картометрический метод	1	-
32	782693.33	235610.75	782710.19	235609.34	Картометрический метод	1	-
33	782710.19	235609.34	782762.02	235607.52	Картометрический метод	1	-

34	782762.02	235607.52	782827.25	235609.06	Картометрический метод	1	-
35	782827.25	235609.06	782852.42	235609.52	Картометрический метод	1	-
36	782852.42	235609.52	782967.34	235617.10	Картометрический метод	1	-
37	782967.34	235617.10	783027.41	235628.10	Картометрический метод	1	-
38	783027.41	235628.10	783058.75	235637.73	Картометрический метод	1	-
39	783058.75	235637.73	783085.12	235655.03	Картометрический метод	1	-
40	783085.12	235655.03	783135.67	235692.85	Картометрический метод	1	-
41	783135.67	235692.85	783176.03	235722.01	Картометрический метод	1	-
42	783176.03	235722.01	783237.48	235765.80	Картометрический метод	1	-
43	783237.48	235765.80	783283.28	235799.17	Картометрический метод	1	-
44	783283.28	235799.17	783318.16	235813.79	Картометрический метод	1	-
45	783318.16	235813.79	783379.39	235816.67	Картометрический метод	1	-
46	783379.39	235816.67	783379.39	235816.65	Картометрический метод	1	-
47	783379.39	235816.65	783494.22	235804.36	Картометрический метод	1	-

## 2. Сведения о характерных точках границ объекта

Обозначение характерных точек границ	Существующие координаты, м		Измененные (уточненные) координаты, м		Метод определения координат характерной точки	Средняя квадратическая погрешность положения характерной точки (Mt), м	Описание обозначения точки на местности (при наличии)
	X	Y	X	Y			
1	2	3	4	5	6	7	8
48	783494.22	235804.36	783501.44	235803.68	Картометрический метод	1	-
49	783501.44	235803.68	783518.52	235872.51	Картометрический метод	1	-
50	783518.52	235872.51	783521.66	235887.24	Картометрический метод	1	-
51	783521.66	235887.24	783513.26	235886.79	Картометрический метод	1	-
52	783513.26	235886.79	783462.73	235894.15	Картометрический метод	1	-
53	783462.73	235894.15	783483.63	236012.32	Картометрический метод	1	-
54	783483.63	236012.32	783528.25	236006.67	Картометрический метод	1	-
55	783528.25	236006.67	783534.73	235999.04	Картометрический метод	1	-

56	783534.73	235999.04	783590.59	235997.12	Картометрический метод	1	-
57	783590.59	235997.12	783616.70	235996.72	Картометрический метод	1	-
58	783616.70	235996.72	783634.74	235996.45	Картометрический метод	1	-
59	783634.74	235996.45	783645.95	235989.83	Картометрический метод	1	-
60	783645.95	235989.83	783637.31	235862.85	Картометрический метод	1	-
61	783637.31	235862.85	783529.08	235882.52	Картометрический метод	1	-
62	783529.08	235882.52	783527.11	235872.72	Картометрический метод	1	-
63	783527.11	235872.72	783523.76	235873.45	Картометрический метод	1	-
64	783523.76	235873.45	783523.40	235871.63	Картометрический метод	1	-
65	783523.40	235871.63	783511.36	235807.29	Картометрический метод	1	-
66	783511.36	235807.29	783516.56	235801.92	Картометрический метод	1	-
67	783516.56	235801.92	783604.58	235792.45	Картометрический метод	1	-
68	783604.58	235792.45	783644.74	235792.41	Картометрический метод	1	-
1	783644.74	235792.41	783650.57	235864.56	Картометрический метод	1	-

## 3. Сведения о характерных точках части (частей) границы объекта

Обозначение характерных точек части границы	Существующие координаты, м		Измененные (уточненные) координаты, м		Метод определения координат характерной точки	Средняя квадратическая погрешность положения характерной точки (Mt), м	Описание обозначения точки на местности (при наличии)
	X	Y	X	Y			
1	2	3	4	5	6	7	8
-	-	-	-	-	-	-	

**ТЕКСТОВОЕ ОПИСАНИЕ**  
местоположения границ населенных пунктов, территориальных зон

Прохождение границы		Описание прохождения границы
от точки	до точки	
1	2	3
-	-	-

**ГРАФИЧЕСКОЕ ОПИСАНИЕ**  
местоположения границ населенных пунктов, территориальных зон, особо охраняемых природных территорий, зон с особыми условиями использования территории

**Территориальная зона Р - Зона рекреационного назначения, МО г. Алексин, Тульская область, площадь 41827 кв.м.**

(наименование объекта, местоположение границ которого описано (далее - объект))

**Раздел 1**

**Сведения об объекте**

№ п/п	Характеристики объекта	Описание характеристик
1	2	3
1.	Местоположение объекта	Тульская область, район Алексинский, м.о Алексин
2.	Площадь объекта +/- величина погрешности определения площади (Р +/- Дельта Р)	41827 +/- 4793 м <sup>2</sup>
3.	Иные характеристики объекта	-

**Раздел 2**

**Сведения о местоположении границ объекта**

1. Система координат -

2. Сведения о характерных точках границ объекта

Обозначение характерных точек границ	Координаты, м		Метод определения координат характерной точки	Средняя квадратическая погрешность положения характерной точки (Mt), м	Описание обозначения точки на местности (при наличии)
	X	Y			
1	2	3	4	5	6
-	-	-	-	-	-

3. Сведения о характерных точках части (частей) границы объекта

Обозначение характерных точек части границы	Координаты, м		Метод определения координат характерной точки	Средняя квадратическая погрешность положения характерной точки (Mt), м	Описание обозначения точки на местности (при наличии)
	X	Y			
1	2	3	4	5	6
-	-	-	-	-	-

-	-	-	-	-	-
---	---	---	---	---	---

### Раздел 3

#### Сведения о местоположении измененных (уточненных) границ объекта

1. Система координат МСК-71.1

2. Сведения о характерных точках границ объекта

Обозначение характерных точек границ	Существующие координаты, м		Измененные (уточненные) координаты, м		Метод определения координат характерной точки	Средняя квадратическая погрешность положения характерной точки (Mt), м	Описание обозначения точки на местности (при наличии)
	X	Y	X	Y			
1	2	3	4	5	6	7	8
1	786542.82	232404.39	786540.88	232408.61	Картометрический метод	1	-
2	786540.88	232408.61	786539.66	232411.27	Картометрический метод	1	-
3	786539.66	232411.27	786519.28	232401.60	Картометрический метод	1	-
4	786531.29	232429.60	786509.99	232421.87	Картометрический метод	1	-
5	786524.98	232443.43	786500.82	232441.87	Картометрический метод	1	-
6	786522.39	232449.09	786521.27	232451.54	Картометрический метод	1	-
7	786521.27	232451.54	786520.92	232452.30	Картометрический метод	1	-
8	786520.46	232453.32	786520.92	232452.31	Картометрический метод	1	-
9	786518.94	232456.66	786520.46	232453.32	Картометрический метод	1	-
10	786503.77	232489.87	786518.94	232456.66	Картометрический метод	1	-
11	786492.14	232515.34	786503.77	232489.87	Картометрический метод	1	-
12	786439.55	232483.52	786492.14	232515.34	Картометрический метод	1	-
13	786409.09	232457.50	786439.55	232483.52	Картометрический метод	1	-
14	786383.05	232429.43	786409.09	232457.50	Картометрический метод	1	-
15	786499.56	232339.57	786383.05	232429.43	Картометрический метод	1	-
16	786439.09	232291.60	786499.56	232339.57	Картометрический метод	1	-
17	786503.65	232303.92	786439.09	232291.60	Картометрический метод	1	-
18	786541.09	232309.63	786503.65	232303.92	Картометрический метод	1	-
19	786636.15	232300.11	786541.09	232309.63	Картометрический метод	1	-

20	786639.80	232298.08	786636.15	232300.11	Картометрический метод	1	-
21	786647.79	232295.19	786639.80	232298.08	Картометрический метод	1	-
22	786655.49	232291.58	786647.79	232295.19	Картометрический метод	1	-

## 2. Сведения о характерных точках границ объекта

Обозначение характерных точек границ	Существующие координаты, м		Измененные (уточненные) координаты, м		Метод определения координат характерной точки	Средняя квадратическая погрешность положения характерной точки (Mt), м	Описание обозначения точки на местности (при наличии)
	X	Y	X	Y			
1	2	3	4	5	6	7	8
23	786694.19	232287.09	786655.49	232291.58	Картометрический метод	1	-
24	786710.58	232286.86	786694.19	232287.09	Картометрический метод	1	-
25	786722.91	232286.94	786710.58	232286.86	Картометрический метод	1	-
26	786723.79	232287.50	786722.91	232286.94	Картометрический метод	1	-
27	786721.07	232314.27	786723.79	232287.50	Картометрический метод	1	-
28	786740.80	232325.55	786721.07	232314.27	Картометрический метод	1	-
29	786760.99	232337.54	786740.80	232325.55	Картометрический метод	1	-
30	786774.93	232347.12	786760.99	232337.54	Картометрический метод	1	-
31	786775.76	232347.78	786774.93	232347.12	Картометрический метод	1	-
32	786791.30	232360.18	786775.76	232347.78	Картометрический метод	1	-
33	786794.82	232367.03	786791.30	232360.18	Картометрический метод	1	-
34	786802.14	232394.24	786794.82	232367.03	Картометрический метод	1	-
35	786800.88	232393.80	786802.14	232394.24	Картометрический метод	1	-
36	786781.42	232397.42	786800.88	232393.80	Картометрический метод	1	-
37	786769.77	232399.71	786781.42	232397.42	Картометрический метод	1	-
38	786754.55	232401.49	786769.77	232399.71	Картометрический метод	1	-
39	786744.14	232402.89	786754.55	232401.49	Картометрический метод	1	-
40	786741.45	232402.58	786744.14	232402.89	Картометрический метод	1	-
41	786712.59	232416.72	786741.45	232402.58	Картометрический метод	1	-



<b>ТЕКСТОВОЕ ОПИСАНИЕ</b> местоположения границ населенных пунктов, территориальных зон		
Прохождение границы		Описание прохождения границы
от точки	до точки	
1	2	3
-	-	-

<b>ГРАФИЧЕСКОЕ ОПИСАНИЕ</b> местоположения границ населенных пунктов, территориальных зон, особо охраняемых природных территорий, зон с особыми условиями использования территории		
<b>Территориальная зона Р - Зона рекреационного назначения, МО город Алексин, Тульская область, площадь 39599 кв.м.</b>		

(наименование объекта, местоположение границ которого описано (далее - объект))

### Раздел 1

#### Сведения об объекте

№ п/п	Характеристики объекта	Описание характеристик
1	2	3
1.	Местоположение объекта	Тульская область, район Алексинский, м.о Алексин
2.	Площадь объекта +/- величина погрешности определения площади (Р +/- Дельта Р)	39599 +/- 552 м <sup>2</sup>
3.	Иные характеристики объекта	-

### Раздел 2

#### Сведения о местоположении границ объекта

1. Система координат МСК-71.1

2. Сведения о характерных точках границ объекта

Обозначение характерных точек границ	Координаты, м		Метод определения координат характерной точки	Средняя квадратическая погрешность положения характерной точки (Mt), м	Описание обозначения точки на местности (при наличии)
	X	Y			
1	2	3	4	5	6
1	768217.25	236650.11	Картометрический метод	1	-
2	768223.31	236629.17	Картометрический метод	1	-
3	768205.43	236583.54	Картометрический метод	1	-

4	768132.84	236612.79	Картометрический метод	1	-
5	768166.28	236690.29	Картометрический метод	1	-
6	768131.62	236742.04	Картометрический метод	1	-
7	768109.65	236721.53	Картометрический метод	1	-
8	768090.61	236696.63	Картометрический метод	1	-
9	768075.48	236671.25	Картометрический метод	1	-
10	768114.05	236656.11	Картометрический метод	1	-
11	768112.03	236605.12	Картометрический метод	1	-
12	768102.76	236559.06	Картометрический метод	1	-
13	768092.57	236473.04	Картометрический метод	1	-
14	768196.55	236441.31	Картометрический метод	1	-
15	768210.22	236511.12	Картометрический метод	1	-
16	768288.33	236487.69	Картометрический метод	1	-
17	768349.64	236545.05	Картометрический метод	1	-
18	768334.01	236592.65	Картометрический метод	1	-
19	768239.38	236700.21	Картометрический метод	1	-
20	768227.95	236676.97	Картометрический метод	1	-
1	768217.25	236650.11	Картометрический метод	1	-
21	768237.52	236567.79	Картометрический метод	1	-

## 2. Сведения о характерных точках границ объекта

Обозначение характерных точек границ	Координаты, м		Метод определения координат характерной точки	Средняя квадратическая погрешность положения характерной точки (Mt), м	Описание обозначения точки на местности (при наличии)
	X	Y			
1	2	3	4	5	6
22	768249.35	236595.52	Картометрический метод	1	-
23	768261.45	236590.28	Картометрический метод	1	-
24	768249.62	236562.55	Картометрический метод	1	-

21	768237.52	236567.79	Картометрический метод	1	-
3. Сведения о характерных точках части (частей) границы объекта					
Обозначение характерных точек части границы	Координаты, м		Метод определения координат характерной точки	Средняя квадратическая погрешность положения характерной точки (Mt), м	Описание обозначения точки на местности (при наличии)
	X	Y			
1	2	3	4	5	6
-	-	-	-	-	-

### Раздел 3

#### Сведения о местоположении измененных (уточненных) границ объекта

1. Система координат -

2. Сведения о характерных точках границ объекта

Обозначение характерных точек границ	Существующие координаты, м		Измененные (уточненные) координаты, м		Метод определения координат характерной точки	Средняя квадратическая погрешность положения характерной точки (Mt), м	Описание обозначения точки на местности (при наличии)
	X	Y	X	Y			
1	2	3	4	5	6	7	8
-	-	-	-	-	-	-	-

3. Сведения о характерных точках части (частей) границы объекта

Обозначение характерных точек части границы	Существующие координаты, м		Измененные (уточненные) координаты, м		Метод определения координат характерной точки	Средняя квадратическая погрешность положения характерной точки (Mt), м	Описание обозначения точки на местности (при наличии)
	X	Y	X	Y			
1	2	3	4	5	6	7	8
-	-	-	-	-	-	-	-

### ТЕКСТОВОЕ ОПИСАНИЕ

#### местоположения границ населенных пунктов, территориальных зон

Прохождение границы		Описание прохождения границы
от точки	до точки	
1	2	3
-	-	-

**ГРАФИЧЕСКОЕ ОПИСАНИЕ**  
**местоположения границ населенных пунктов, территориальных зон, особо охраняемых природных территорий, зон с особыми условиями использования территории**

**Территориальная зона Р - Зона рекреационного назначения, МО город Алексин, Тульская область, площадь 5560 кв.м.**

(наименование объекта, местоположение границ которого описано (далее - объект))

**Раздел 1**

**Сведения об объекте**

№ п/п	Характеристики объекта	Описание характеристик
1	2	3
1.	Местоположение объекта	Тульская область, район Алексинский, м.о Алексин
2.	Площадь объекта +/- величина погрешности определения площади (Р +/- Дельта Р)	5560 +/- 552 м <sup>2</sup>
3.	Иные характеристики объекта	-

**Раздел 2**

**Сведения о местоположении границ объекта**

1. Система координат МСК-71.1

2. Сведения о характерных точках границ объекта

Обозначение характерных точек границ	Координаты, м		Метод определения координат характерной точки	Средняя квадратическая погрешность положения характерной точки (Mt), м	Описание обозначения точки на местности (при наличии)
	X	Y			
1	2	3	4	5	6
1	786924.04	232175.08	Картометрический метод	1	-
2	786908.39	232169.11	Картометрический метод	1	-
3	786905.65	232177.20	Картометрический метод	1	-
4	786914.32	232180.10	Картометрический метод	1	-
5	786904.48	232225.36	Картометрический метод	1	-
6	786912.40	232227.67	Картометрический метод	1	-
1	786924.04	232175.08	Картометрический метод	1	-

7	786841.19	232156.31	Картометрический метод	1	-
8	786764.15	232132.60	Картометрический метод	1	-
9	786751.63	232149.70	Картометрический метод	1	-
10	786742.70	232189.86	Картометрический метод	1	-
11	786833.12	232207.81	Картометрический метод	1	-
7	786841.19	232156.31	Картометрический метод	1	-

## 3. Сведения о характерных точках части (частей) границы объекта

Обозначение характерных точек части границы	Координаты, м		Метод определения координат характерной точки	Средняя квадратическая погрешность положения характерной точки (Mt), м	Описание обозначения точки на местности (при наличии)
	X	Y			
1	2	3	4	5	6
-	-	-	-	-	-

## Раздел 3

## Сведения о местоположении измененных (уточненных) границ объекта

1. Система координат -

2. Сведения о характерных точках границ объекта

Обозначение характерных точек границ	Существующие координаты, м		Измененные (уточненные) координаты, м		Метод определения координат характерной точки	Средняя квадратическая погрешность положения характерной точки (Mt), м	Описание обозначения точки на местности (при наличии)
	X	Y	X	Y			
1	2	3	4	5	6	7	8
-	-	-	-	-	-	-	-

3. Сведения о характерных точках части (частей) границы объекта

Обозначение характерных точек части	Существующие координаты, м	Измененные (уточненные) координаты, м	Метод определения координат	Средняя квадратическая погрешность	Описание обозначения точки на
-------------------------------------	----------------------------	---------------------------------------	-----------------------------	------------------------------------	-------------------------------

границы	X	Y	X	Y	характерной точки	положения характерной точки (Mt), м	местности (при наличии)
1	2	3	4	5	6	7	8
-	-	-	-	-	-	-	

<b>ТЕКСТОВОЕ ОПИСАНИЕ</b> местоположения границ населенных пунктов, территориальных зон							
Прохождение границы			Описание прохождения границы				
от точки	до точки						
1	2		3				
-	-		-				
<b>ГРАФИЧЕСКОЕ ОПИСАНИЕ</b> местоположения границ населенных пунктов, территориальных зон, особо охраняемых природных территорий, зон с особыми условиями использования территории							
Территориальная зона Р - Зона рекреационного назначения, МО город Алексин, Тульская область, площадь 24845 кв.м.							
(наименование объекта, местоположение границ которого описано (далее - объект))							
Раздел 1							
Сведения об объекте							
№ п/п	Характеристики объекта			Описание характеристик			
1	2			3			
1.	Местоположение объекта			Тульская область, район Алексинский, м.о Алексин			
2.	Площадь объекта +/- величина погрешности определения площади (Р +/- Дельта Р)			24845 +/- 552 м <sup>2</sup>			
3.	Иные характеристики объекта			-			
Раздел 2							
Сведения о местоположении границ объекта							
1. Система координат МСК-71.1							
2. Сведения о характерных точках границ объекта							
Обозначение характерных точек границ	Координаты, м			Метод определения координат	Средняя квадратическая погрешность	Описание обозначения точки на	

	X	Y	характерной точки	положения характерной точки (Mt), м	местности (при наличии)
1	2	3	4	5	6
1	763995.40	229953.43	Картометрический метод	1	-
2	763942.62	230010.96	Картометрический метод	1	-
3	763898.95	229963.78	Картометрический метод	1	-
4	763852.93	229914.07	Картометрический метод	1	-
5	763910.02	229861.21	Картометрический метод	1	-
6	763914.42	229857.13	Картометрический метод	1	-
7	763974.13	229801.86	Картометрический метод	1	-
8	764088.94	229834.23	Картометрический метод	1	-
9	764108.25	229830.43	Картометрический метод	1	-
1	763995.40	229953.43	Картометрический метод	1	-

## 3. Сведения о характерных точках части (частей) границы объекта

Обозначение характерных точек части границы	Координаты, м		Метод определения координат характерной точки	Средняя квадратическая погрешность положения характерной точки (Mt), м	Описание обозначения точки на местности (при наличии)
	X	Y			
1	2	3	4	5	6
-	-	-	-	-	-

## Раздел 3

## Сведения о местоположении измененных (уточненных) границ объекта

1. Система координат -

2. Сведения о характерных точках границ объекта

Обозначение характерных точек границ	Существующие координаты, м		Измененные (уточненные) координаты, м		Метод определения координат характерной точки	Средняя квадратическая погрешность положения характерной точки (Mt), м	Описание обозначения точки на местности (при наличии)
	X	Y	X	Y			
1	2	3	4	5	6	7	8
-	-	-	-	-	-	-	-

3. Сведения о характерных точках части (частей) границы объекта

Обозначение характерных точек части границы	Существующие координаты, м		Измененные (уточненные) координаты, м		Метод определения координат характерной точки	Средняя квадратическая погрешность положения характерной точки (Mt), м	Описание обозначения точки на местности (при наличии)
	X	Y	X	Y			
1	2	3	4	5	6	7	8
-	-	-	-	-	-	-	

<b>ТЕКСТОВОЕ ОПИСАНИЕ</b> местоположения границ населенных пунктов, территориальных зон		
Прохождение границы		Описание прохождения границы
от точки	до точки	
1	2	3
-	-	-

<b>ГРАФИЧЕСКОЕ ОПИСАНИЕ</b> местоположения границ населенных пунктов, территориальных зон, особо охраняемых природных территорий, зон с особыми условиями использования территории		
Территориальная зона Р - Зона рекреационного назначения, МО г. Алексин, Тульская область, площадь 1875194 кв.м.		
(наименование объекта, местоположение границ которого описано (далее - объект))		
<b>Раздел 1</b>		
<b>Сведения об объекте</b>		
№ п/п	Характеристики объекта	Описание характеристик
1	2	3
1.	Местоположение объекта	Тульская область, район Алексинский, м.о Алексин
2.	Площадь объекта +/- величина погрешности определения площади (Р +/- Дельта Р)	1875194 +/- 4793 м <sup>2</sup>
3.	Иные характеристики объекта	-
<b>Раздел 2</b>		
<b>Сведения о местоположении границ объекта</b>		
1. Система координат -		
2. Сведения о характерных точках границ объекта		

Обозначение характерных точек границ	Координаты, м		Метод определения координат характерной точки	Средняя квадратическая погрешность положения характерной точки (Mt), м	Описание обозначения точки на местности (при наличии)
	X	Y			
1	2	3	4	5	6
-	-	-	-	-	-

## 3. Сведения о характерных точках части (частей) границы объекта

Обозначение характерных точек части границы	Координаты, м		Метод определения координат характерной точки	Средняя квадратическая погрешность положения характерной точки (Mt), м	Описание обозначения точки на местности (при наличии)
	X	Y			
1	2	3	4	5	6
-	-	-	-	-	-

## Раздел 3

## Сведения о местоположении измененных (уточненных) границ объекта

1. Система координат МСК-71.1

2. Сведения о характерных точках границ объекта

Обозначение характерных точек границ	Существующие координаты, м		Измененные (уточненные) координаты, м		Метод определения координат характерной точки	Средняя квадратическая погрешность положения характерной точки (Mt), м	Описание обозначения точки на местности (при наличии)
	X	Y	X	Y			
1	2	3	4	5	6	7	8
1	778765.32	229900.34	778765.31	229900.53	Картометрический метод	1	-
2	778765.31	229900.53	778765.14	229906.34	Картометрический метод	1	-
3	778765.14	229906.34	778792.82	229907.28	Картометрический метод	1	-
4	778792.82	229907.28	778791.64	229902.82	Картометрический метод	1	-
5	778791.64	229902.82	778791.72	229901.12	Картометрический метод	1	-
6	778791.72	229901.12	778793.70	229901.18	Картометрический метод	1	-
7	778793.70	229901.18	778858.20	229902.36	Картометрический метод	1	-
8	778858.20	229902.36	778866.82	229902.28	Картометрический метод	1	-
9	778866.82	229902.28	778875.39	229902.72	Картометрический метод	1	-
10	778875.39	229902.72	778876.37	229902.75	Картометрический метод	1	-

11	778876.37	229902.75	778885.72	229906.25	Картометрический метод	1	-
12	778885.72	229906.25	778906.43	229906.69	Картометрический метод	1	-
13	778906.43	229906.69	778906.03	229908.97	Картометрический метод	1	-
14	778906.03	229908.97	778934.97	229911.01	Картометрический метод	1	-
15	778934.97	229911.01	778952.67	229914.82	Картометрический метод	1	-
16	778952.67	229914.82	778939.45	229949.51	Картометрический метод	1	-
17	778939.45	229949.51	778837.64	229949.48	Картометрический метод	1	-
18	778837.64	229949.48	778804.40	229951.20	Картометрический метод	1	-
19	778804.40	229951.20	778786.92	229960.55	Картометрический метод	1	-
20	778786.92	229960.55	778770.67	229973.85	Картометрический метод	1	-
21	778770.67	229973.85	778755.16	229995.52	Картометрический метод	1	-
22	778755.16	229995.52	778751.71	230006.10	Картометрический метод	1	-

2. Сведения о характерных точках границ объекта							
Обозначение характерных точек границ	Существующие координаты, м		Измененные (уточненные) координаты, м		Метод определения координат характерной точки	Средняя квадратическая погрешность положения характерной точки (Mt), м	Описание обозначения точки на местности (при наличии)
	X	Y	X	Y			
1	2	3	4	5	6	7	8
23	778751.71	230006.10	778749.86	230019.38	Картометрический метод	1	-
24	778749.86	230019.38	778753.32	230034.61	Картометрический метод	1	-
25	778753.32	230034.61	778755.80	230045.54	Картометрический метод	1	-
26	778755.80	230045.54	778771.66	230057.31	Картометрический метод	1	-
27	778771.66	230057.31	778788.15	230066.67	Картометрический метод	1	-
28	778788.15	230066.67	778811.29	230076.52	Картометрический метод	1	-
29	778811.29	230076.52	778830.74	230083.90	Картометрический метод	1	-
30	778830.74	230083.90	778855.12	230090.30	Картометрический метод	1	-
31	778855.12	230090.30	778879.25	230094.24	Картометрический метод	1	-
32	778879.25	230094.24	778883.02	230082.08	Картометрический метод	1	-

33	778883.02	230082.08	778899.35	230088.43	Картометрический метод	1	-
34	778899.35	230088.43	778896.63	230095.39	Картометрический метод	1	-
35	778896.63	230095.39	778917.22	230103.35	Картометрический метод	1	-
36	778917.22	230103.35	778920.38	230095.33	Картометрический метод	1	-
37	778920.38	230095.33	778924.59	230096.81	Картометрический метод	1	-
38	778924.59	230096.81	778919.30	230109.71	Картометрический метод	1	-
39	778919.30	230109.71	778936.46	230115.51	Картометрический метод	1	-
40	778936.46	230115.51	778937.44	230113.54	Картометрический метод	1	-
41	778937.44	230113.54	778934.82	230131.01	Картометрический метод	1	-
42	778934.82	230131.01	778940.80	230138.67	Картометрический метод	1	-
43	778940.80	230138.67	778948.68	230143.99	Картометрический метод	1	-
44	778948.68	230143.99	778951.16	230144.35	Картометрический метод	1	-
45	778951.16	230144.35	778958.88	230144.00	Картометрический метод	1	-
46	778958.88	230144.00	778970.02	230138.33	Картометрический метод	1	-
47	778970.02	230138.33	778967.29	230145.20	Картометрический метод	1	-

## 2. Сведения о характерных точках границ объекта

Обозначение характерных точек границ	Существующие координаты, м		Измененные (уточненные) координаты, м		Метод определения координат характерной точки	Средняя квадратическая погрешность положения характерной точки (Mt), м	Описание обозначения точки на местности (при наличии)
	X	Y	X	Y			
1	2	3	4	5	6	7	8
48	778967.29	230145.20	778963.76	230145.92	Картометрический метод	1	-
49	778963.76	230145.92	778956.79	230163.03	Картометрический метод	1	-
50	778956.79	230163.03	778927.84	230155.61	Картометрический метод	1	-
51	778927.84	230155.61	778909.43	230197.63	Картометрический метод	1	-
52	778909.43	230197.63	778834.70	230145.27	Картометрический метод	1	-
53	778834.70	230145.27	778805.97	230174.00	Картометрический метод	1	-
54	778805.97	230174.00	778868.39	230249.29	Картометрический метод	1	-

55	778868.39	230249.29	778924.86	230312.70	Картометрический метод	1	-
56	778924.86	230312.70	778919.91	230326.57	Картометрический метод	1	-
57	778919.91	230326.57	778943.06	230353.44	Картометрический метод	1	-
58	778943.06	230353.44	778941.65	230352.63	Картометрический метод	1	-
59	778941.65	230352.63	778934.69	230346.28	Картометрический метод	1	-
60	778934.69	230346.28	778918.16	230328.71	Картометрический метод	1	-
61	778918.16	230328.71	778912.69	230323.62	Картометрический метод	1	-
62	778912.69	230323.62	778915.76	230319.16	Картометрический метод	1	-
63	778915.76	230319.16	778915.97	230310.98	Картометрический метод	1	-
64	778915.97	230310.98	778910.17	230305.45	Картометрический метод	1	-
65	778910.17	230305.45	778905.50	230309.56	Картометрический метод	1	-
66	778905.50	230309.56	778898.01	230304.88	Картометрический метод	1	-
67	778898.01	230304.88	778892.48	230307.93	Картометрический метод	1	-
68	778892.48	230307.93	778866.17	230326.96	Картометрический метод	1	-
69	778866.17	230326.96	778847.32	230311.13	Картометрический метод	1	-
70	778847.32	230311.13	778821.31	230292.38	Картометрический метод	1	-
71	778821.31	230292.38	778818.25	230263.82	Картометрический метод	1	-
72	778818.25	230263.82	778809.16	230256.30	Картометрический метод	1	-

## 2. Сведения о характерных точках границ объекта

Обозначение характерных точек границ	Существующие координаты, м		Измененные (уточненные) координаты, м		Метод определения координат характерной точки	Средняя квадратическая погрешность положения характерной точки (Mt), м	Описание обозначения точки на местности (при наличии)
	X	Y	X	Y			
1	2	3	4	5	6	7	8
73	778809.16	230256.30	778797.66	230260.30	Картометрический метод	1	-
74	778797.66	230260.30	778772.53	230231.70	Картометрический метод	1	-
75	778772.53	230231.70	778784.39	230213.52	Картометрический метод	1	-
76	778784.39	230213.52	778784.03	230199.15	Картометрический метод	1	-

77	778784.03	230199.15	778777.57	230182.41	Картометрический метод	1	-
78	778777.57	230182.41	778775.23	230172.03	Картометрический метод	1	-
79	778775.23	230172.03	778712.35	230163.09	Картометрический метод	1	-
80	778712.35	230163.09	778703.08	230142.30	Картометрический метод	1	-
81	778703.08	230142.30	778639.63	230130.31	Картометрический метод	1	-
82	778639.63	230130.31	778629.26	230130.28	Картометрический метод	1	-
83	778629.26	230130.28	778599.90	230147.22	Картометрический метод	1	-
84	778599.90	230147.22	778594.75	230181.67	Картометрический метод	1	-
85	778594.75	230181.67	778589.93	230209.60	Картометрический метод	1	-
86	778589.93	230209.60	778590.18	230227.61	Картометрический метод	1	-
87	778590.18	230227.61	778594.71	230259.65	Картометрический метод	1	-
88	778594.71	230259.65	778606.34	230330.22	Картометрический метод	1	-
89	778606.34	230330.22	778587.15	230302.52	Картометрический метод	1	-
90	778587.15	230302.52	778579.91	230277.95	Картометрический метод	1	-
91	778579.91	230277.95	778499.59	230256.40	Картометрический метод	1	-
92	778499.59	230256.40	778481.33	230288.44	Картометрический метод	1	-
93	778481.33	230288.44	778465.29	230312.49	Картометрический метод	1	-
94	778465.29	230312.49	778430.60	230312.18	Картометрический метод	1	-
95	778430.60	230312.18	778418.04	230312.27	Картометрический метод	1	-
96	778418.04	230312.27	778389.68	230303.16	Картометрический метод	1	-
97	778389.68	230303.16	778362.41	230276.20	Картометрический метод	1	-

## 2. Сведения о характерных точках границ объекта

Обозначение характерных точек границ	Существующие координаты, м		Измененные (уточненные) координаты, м		Метод определения координат характерной точки	Средняя квадратическая погрешность положения характерной точки (Mt), м	Описание обозначения точки на местности (при наличии)
	X	Y	X	Y			
1	2	3	4	5	6	7	8
98	778362.41	230276.20	778359.76	230240.99	Картометрический метод	1	-

99	778359.76	230240.99	778326.00	230202.00	Картометрический метод	1	-
100	778326.00	230202.00	778326.80	230174.80	Картометрический метод	1	-
101	778326.80	230174.80	778316.22	230166.96	Картометрический метод	1	-
102	778316.22	230166.96	778270.60	230166.67	Картометрический метод	1	-
103	778270.60	230166.67	778233.80	230165.30	Картометрический метод	1	-
104	778233.80	230165.30	778232.70	230178.70	Картометрический метод	1	-
105	778232.70	230178.70	778205.01	230178.75	Картометрический метод	1	-
106	778205.01	230178.75	778194.93	230178.76	Картометрический метод	1	-
107	778194.93	230178.76	778158.89	230172.66	Картометрический метод	1	-
108	778158.89	230172.66	778147.55	230179.83	Картометрический метод	1	-
109	778147.55	230179.83	778107.23	230234.61	Картометрический метод	1	-
110	778107.23	230234.61	778095.84	230239.13	Картометрический метод	1	-
111	778095.84	230239.13	778101.83	230176.49	Картометрический метод	1	-
112	778101.83	230176.49	778088.99	230164.17	Картометрический метод	1	-
113	778088.99	230164.17	778063.07	230119.63	Картометрический метод	1	-
114	778063.07	230119.63	778005.60	230083.53	Картометрический метод	1	-
115	778005.60	230083.53	777921.45	230061.89	Картометрический метод	1	-
116	777921.45	230061.89	777862.82	230050.80	Картометрический метод	1	-
117	777862.82	230050.80	777822.44	230090.23	Картометрический метод	1	-
118	777822.44	230090.23	777777.88	230066.96	Картометрический метод	1	-
119	777777.88	230066.96	777815.28	230040.81	Картометрический метод	1	-
120	777815.28	230040.81	777814.91	230028.19	Картометрический метод	1	-
121	777814.91	230028.19	777770.99	229966.58	Картометрический метод	1	-
122	777770.99	229966.58	777741.76	229921.93	Картометрический метод	1	-

## 2. Сведения о характерных точках границ объекта

Обозначение характерных точек границ	Существующие координаты, м	Измененные (уточненные) координаты, м	Метод определения координат	Средняя квадратическая погрешность	Описание обозначения точки на
--------------------------------------	----------------------------	---------------------------------------	-----------------------------	------------------------------------	-------------------------------

	Х	У	Х	У	характерной точки	положения характерной точки (Mt), м	местности (при наличии)
1	2	3	4	5	6	7	8
123	777741.76	229921.93	777715.26	229869.83	Картометрический метод	1	-
124	777715.26	229869.83	777716.94	229855.93	Картометрический метод	1	-
125	777716.94	229855.93	777648.97	229808.50	Картометрический метод	1	-
126	777648.97	229808.50	777611.20	229902.17	Картометрический метод	1	-
127	777611.20	229902.17	777582.11	229907.28	Картометрический метод	1	-
128	777582.11	229907.28	777524.93	229906.45	Картометрический метод	1	-
129	777524.93	229906.45	777514.94	229928.86	Картометрический метод	1	-
130	777514.94	229928.86	777512.93	229941.27	Картометрический метод	1	-
131	777512.93	229941.27	777496.18	230044.68	Картометрический метод	1	-
132	777496.18	230044.68	777363.99	230043.19	Картометрический метод	1	-
133	777363.99	230043.19	777355.65	230026.90	Картометрический метод	1	-
134	777355.65	230026.90	777354.59	230007.85	Картометрический метод	1	-
135	777354.59	230007.85	777355.50	230004.58	Картометрический метод	1	-
136	777355.50	230004.58	777363.30	229975.13	Картометрический метод	1	-
137	777363.30	229975.13	777345.60	229947.90	Картометрический метод	1	-
138	777345.60	229947.90	777338.19	229943.78	Картометрический метод	1	-
139	777338.19	229943.78	777329.03	229922.40	Картометрический метод	1	-
140	777329.03	229922.40	777312.18	229896.54	Картометрический метод	1	-
141	777312.18	229896.54	777258.12	229852.91	Картометрический метод	1	-
142	777258.12	229852.91	777218.17	229830.21	Картометрический метод	1	-
143	777218.17	229830.21	777197.19	229828.52	Картометрический метод	1	-
144	777197.19	229828.52	777148.10	229817.00	Картометрический метод	1	-
145	777148.10	229817.00	777147.13	229687.17	Картометрический метод	1	-
146	777147.13	229687.17	777157.25	229647.61	Картометрический метод	1	-
147	777157.25	229647.61	777195.74	229601.48	Картометрический метод	1	-

2. Сведения о характерных точках границ объекта							
Обозначение характерных точек границ	Существующие координаты, м		Измененные (уточненные) координаты, м		Метод определения координат характерной точки	Средняя квадратическая погрешность положения характерной точки (Mт), м	Описание обозначения точки на местности (при наличии)
	X	Y	X	Y			
1	2	3	4	5	6	7	8
148	777195.74	229601.48	777221.25	229550.75	Картометрический метод	1	-
149	777221.25	229550.75	777232.79	229511.73	Картометрический метод	1	-
150	777232.79	229511.73	777253.54	229507.07	Картометрический метод	1	-
151	777253.54	229507.07	777258.96	229490.80	Картометрический метод	1	-
152	777258.96	229490.80	777237.83	229494.68	Картометрический метод	1	-
153	777237.83	229494.68	777240.66	229485.07	Картометрический метод	1	-
154	777240.66	229485.07	777244.51	229460.93	Картометрический метод	1	-
155	777244.51	229460.93	777248.34	229433.80	Картометрический метод	1	-
156	777248.34	229433.80	777238.54	229401.39	Картометрический метод	1	-
157	777238.54	229401.39	777212.38	229349.35	Картометрический метод	1	-
158	777212.38	229349.35	777187.98	229338.61	Картометрический метод	1	-
159	777187.98	229338.61	777187.88	229336.71	Картометрический метод	1	-
160	777187.88	229336.71	777202.25	229335.74	Картометрический метод	1	-
161	777202.25	229335.74	777201.59	229334.64	Картометрический метод	1	-
162	777201.59	229334.64	777196.59	229326.27	Картометрический метод	1	-
163	777196.59	229326.27	777194.07	229322.81	Картометрический метод	1	-
164	777194.07	229322.81	777191.82	229320.45	Картометрический метод	1	-
165	777191.82	229320.45	777184.91	229314.10	Картометрический метод	1	-
166	777184.91	229314.10	777167.19	229315.48	Картометрический метод	1	-
167	777167.19	229315.48	777168.02	229326.71	Картометрический метод	1	-
168	777168.02	229326.71	777162.88	229298.60	Картометрический метод	1	-
169	777162.88	229298.60	777135.52	229277.04	Картометрический метод	1	-
170	777135.52	229277.04	777134.35	229273.31	Картометрический метод	1	-

171	777134.35	229273.31	777151.04	229269.80	Картометрический метод	1	-
172	777151.04	229269.80	777144.65	229262.40	Картометрический метод	1	-

2. Сведения о характерных точках границ объекта							
Обозначение характерных точек границ	Существующие координаты, м		Измененные (уточненные) координаты, м		Метод определения координат характерной точки	Средняя квадратическая погрешность положения характерной точки (Mt), м	Описание обозначения точки на местности (при наличии)
	X	Y	X	Y			
1	2	3	4	5	6	7	8
173	777144.65	229262.40	777131.75	229265.04	Картометрический метод	1	-
174	777131.75	229265.04	777125.88	229246.31	Картометрический метод	1	-
175	777125.88	229246.31	777128.97	229245.62	Картометрический метод	1	-
176	777128.97	229245.62	777123.93	229237.10	Картометрический метод	1	-
177	777123.93	229237.10	777119.00	229213.52	Картометрический метод	1	-
178	777119.00	229213.52	777115.06	229199.32	Картометрический метод	1	-
179	777115.06	229199.32	777114.39	229196.99	Картометрический метод	1	-
180	777114.39	229196.99	777112.63	229191.80	Картометрический метод	1	-
181	777112.63	229191.80	777105.55	229174.30	Картометрический метод	1	-
182	777105.55	229174.30	777101.77	229132.68	Картометрический метод	1	-
183	777101.77	229132.68	777099.40	229112.28	Картометрический метод	1	-
184	777099.40	229112.28	777109.90	229112.13	Картометрический метод	1	-
185	777109.90	229112.13	777140.98	229097.78	Картометрический метод	1	-
186	777140.98	229097.78	777185.82	229127.68	Картометрический метод	1	-
187	777185.82	229127.68	777205.19	229141.55	Картометрический метод	1	-
188	777205.19	229141.55	777272.69	229215.05	Картометрический метод	1	-
189	777272.69	229215.05	777303.03	229257.49	Картометрический метод	1	-
190	777303.03	229257.49	777317.63	229279.02	Картометрический метод	1	-
191	777317.63	229279.02	777326.22	229294.74	Картометрический метод	1	-
192	777326.22	229294.74	777344.65	229333.64	Картометрический метод	1	-

193	777344.65	229333.64	777355.27	229419.17	Картометрический метод	1	-
194	777355.27	229419.17	777374.85	229470.96	Картометрический метод	1	-
195	777374.85	229470.96	777447.94	229527.80	Картометрический метод	1	-
196	777447.94	229527.80	777550.42	229523.26	Картометрический метод	1	-
197	777550.42	229523.26	777592.83	229514.87	Картометрический метод	1	-

2. Сведения о характерных точках границ объекта							
Обозначение характерных точек границ	Существующие координаты, м		Измененные (уточненные) координаты, м		Метод определения координат характерной точки	Средняя квадратическая погрешность положения характерной точки (Mt), м	Описание обозначения точки на местности (при наличии)
	X	Y	X	Y			
1	2	3	4	5	6	7	8
198	777592.83	229514.87	777699.01	229511.56	Картометрический метод	1	-
199	777699.01	229511.56	777698.45	229468.55	Картометрический метод	1	-
200	777698.45	229468.55	777803.99	229438.11	Картометрический метод	1	-
201	777803.99	229438.11	777894.44	229413.43	Картометрический метод	1	-
202	777894.44	229413.43	777936.15	229392.05	Картометрический метод	1	-
203	777936.15	229392.05	777980.19	229351.49	Картометрический метод	1	-
204	777980.19	229351.49	777942.69	229293.03	Картометрический метод	1	-
205	777942.69	229293.03	777910.24	229264.92	Картометрический метод	1	-
206	777910.24	229264.92	777888.56	229249.91	Картометрический метод	1	-
207	777888.56	229249.91	777846.72	229226.85	Картометрический метод	1	-
208	777846.72	229226.85	777831.50	229197.78	Картометрический метод	1	-
209	777831.50	229197.78	777737.90	229137.55	Картометрический метод	1	-
210	777737.90	229137.55	777741.00	229133.12	Картометрический метод	1	-
211	777741.00	229133.12	777823.67	229163.62	Картометрический метод	1	-
212	777823.67	229163.62	777819.98	229147.51	Картометрический метод	1	-
213	777819.98	229147.51	777742.56	229120.53	Картометрический метод	1	-
214	777742.56	229120.53	777619.90	229085.19	Картометрический метод	1	-

215	777619.90	229085.19	777573.58	229071.25	Картометрический метод	1	-
216	777573.58	229071.25	777407.72	228988.52	Картометрический метод	1	-
217	777407.72	228988.52	777406.40	228985.52	Картометрический метод	1	-
218	777406.40	228985.52	777400.60	228951.16	Картометрический метод	1	-
219	777400.60	228951.16	777393.40	228935.08	Картометрический метод	1	-
220	777393.40	228935.08	777396.09	228930.93	Картометрический метод	1	-
221	777396.09	228930.93	777389.29	228916.28	Картометрический метод	1	-
222	777389.29	228916.28	777383.18	228916.76	Картометрический метод	1	-

## 2. Сведения о характерных точках границ объекта

Обозначение характерных точек границ	Существующие координаты, м		Измененные (уточненные) координаты, м		Метод определения координат характерной точки	Средняя квадратическая погрешность положения характерной точки (Mt), м	Описание обозначения точки на местности (при наличии)
	X	Y	X	Y			
1	2	3	4	5	6	7	8
223	777383.18	228916.76	777368.93	228890.26	Картометрический метод	1	-
224	777368.93	228890.26	777319.03	228842.63	Картометрический метод	1	-
225	777319.03	228842.63	777304.80	228824.16	Картометрический метод	1	-
226	777304.80	228824.16	777292.14	228810.23	Картометрический метод	1	-
227	777292.14	228810.23	777259.65	228795.11	Картометрический метод	1	-
228	777259.65	228795.11	777207.87	228773.32	Картометрический метод	1	-
229	777207.87	228773.32	777185.52	228750.46	Картометрический метод	1	-
230	777185.52	228750.46	777169.03	228714.68	Картометрический метод	1	-
231	777169.03	228714.68	777150.13	228685.83	Картометрический метод	1	-
232	777150.13	228685.83	777140.88	228658.30	Картометрический метод	1	-
233	777140.88	228658.30	777129.61	228630.59	Картометрический метод	1	-
234	777129.61	228630.59	777099.44	228593.24	Картометрический метод	1	-
235	777099.44	228593.24	777090.47	228566.30	Картометрический метод	1	-
236	777090.47	228566.30	777093.64	228511.15	Картометрический метод	1	-

237	777093.64	228511.15	777088.58	228470.84	Картометрический метод	1	-
238	777088.58	228470.84	777088.21	228453.78	Картометрический метод	1	-
239	777088.21	228453.78	777095.50	228431.52	Картометрический метод	1	-
240	777095.50	228431.52	777150.89	228321.22	Картометрический метод	1	-
241	777150.89	228321.22	777158.55	228299.24	Картометрический метод	1	-
242	777158.55	228299.24	777177.36	228265.87	Картометрический метод	1	-
243	777177.36	228265.87	777189.21	228248.96	Картометрический метод	1	-
244	777189.21	228248.96	777198.90	228251.95	Картометрический метод	1	-
245	777198.90	228251.95	777203.99	228242.95	Картометрический метод	1	-
246	777203.99	228242.95	777206.10	228234.19	Картометрический метод	1	-
247	777206.10	228234.19	777200.27	228224.33	Картометрический метод	1	-

2. Сведения о характерных точках границ объекта							
Обозначение характерных точек границ	Существующие координаты, м		Измененные (уточненные) координаты, м		Метод определения координат характерной точки	Средняя квадратическая погрешность положения характерной точки (Mt), м	Описание обозначения точки на местности (при наличии)
	X	Y	X	Y			
1	2	3	4	5	6	7	8
248	777200.27	228224.33	777208.69	228202.00	Картометрический метод	1	-
249	777208.69	228202.00	777222.18	228169.77	Картометрический метод	1	-
250	777222.18	228169.77	777236.95	228143.66	Картометрический метод	1	-
251	777236.95	228143.66	777266.79	228096.55	Картометрический метод	1	-
252	777266.79	228096.55	777278.94	228064.74	Картометрический метод	1	-
253	777278.94	228064.74	777301.96	227991.89	Картометрический метод	1	-
254	777301.96	227991.89	777307.61	227988.68	Картометрический метод	1	-
255	777307.61	227988.68	777327.49	227977.36	Картометрический метод	1	-
256	777327.49	227977.36	777371.52	227987.10	Картометрический метод	1	-
257	777371.52	227987.10	777403.09	228023.82	Картометрический метод	1	-
258	777403.09	228023.82	777435.81	228074.05	Картометрический метод	1	-

259	777435.81	228074.05	777458.53	228101.12	Картометрический метод	1	-
260	777458.53	228101.12	777511.11	228145.43	Картометрический метод	1	-
261	777511.11	228145.43	777542.58	228161.53	Картометрический метод	1	-
262	777542.58	228161.53	777565.03	228168.25	Картометрический метод	1	-
263	777565.03	228168.25	777600.35	228196.45	Картометрический метод	1	-
264	777600.35	228196.45	777631.84	228224.07	Картометрический метод	1	-
265	777631.84	228224.07	777645.89	228241.52	Картометрический метод	1	-
266	777645.89	228241.52	777655.76	228233.28	Картометрический метод	1	-
267	777655.76	228233.28	777688.93	228272.99	Картометрический метод	1	-
268	777688.93	228272.99	777668.42	228292.78	Картометрический метод	1	-
269	777668.42	228292.78	777701.17	228330.64	Картометрический метод	1	-
270	777701.17	228330.64	777696.93	228333.67	Картометрический метод	1	-
271	777696.93	228333.67	777713.42	228356.41	Картометрический метод	1	-
272	777713.42	228356.41	777733.44	228342.45	Картометрический метод	1	-

## 2. Сведения о характерных точках границ объекта

Обозначение характерных точек границ	Существующие координаты, м		Измененные (уточненные) координаты, м		Метод определения координат характерной точки	Средняя квадратическая погрешность положения характерной точки (Mt), м	Описание обозначения точки на местности (при наличии)
	X	Y	X	Y			
1	2	3	4	5	6	7	8
273	777733.44	228342.45	777750.77	228369.96	Картометрический метод	1	-
274	777750.77	228369.96	777772.47	228380.34	Картометрический метод	1	-
275	777772.47	228380.34	777793.51	228387.22	Картометрический метод	1	-
276	777793.51	228387.22	777812.97	228400.56	Картометрический метод	1	-
277	777812.97	228400.56	777839.64	228431.97	Картометрический метод	1	-
278	777839.64	228431.97	777854.86	228447.64	Картометрический метод	1	-
279	777854.86	228447.64	777865.33	228458.49	Картометрический метод	1	-
280	777865.33	228458.49	777865.81	228458.91	Картометрический метод	1	-

281	777865.81	228458.91	777865.77	228458.95	Картометрический метод	1	-
282	777865.77	228458.95	777867.68	228460.92	Картометрический метод	1	-
283	777867.68	228460.92	777932.04	228498.61	Картометрический метод	1	-
284	777932.04	228498.61	777960.92	228509.60	Картометрический метод	1	-
285	777960.92	228509.60	777976.84	228509.89	Картометрический метод	1	-
286	777976.84	228509.89	778027.49	228539.44	Картометрический метод	1	-
287	778027.49	228539.44	778059.12	228620.26	Картометрический метод	1	-
288	778059.12	228620.26	778105.73	228652.29	Картометрический метод	1	-
289	778105.73	228652.29	778103.17	228673.06	Картометрический метод	1	-
290	778103.17	228673.06	778108.32	228679.24	Картометрический метод	1	-
291	778108.32	228679.24	778106.19	228690.64	Картометрический метод	1	-
292	778106.19	228690.64	778116.98	228700.49	Картометрический метод	1	-
293	778116.98	228700.49	778130.11	228686.09	Картометрический метод	1	-
294	778130.11	228686.09	778145.49	228682.90	Картометрический метод	1	-
295	778145.49	228682.90	778163.26	228708.21	Картометрический метод	1	-
296	778163.26	228708.21	778166.25	228717.47	Картометрический метод	1	-
297	778166.25	228717.47	778195.30	228735.58	Картометрический метод	1	-

2. Сведения о характерных точках границ объекта							
Обозначение характерных точек границ	Существующие координаты, м		Измененные (уточненные) координаты, м		Метод определения координат характерной точки	Средняя квадратическая погрешность положения характерной точки (Mт), м	Описание обозначения точки на местности (при наличии)
	X	Y	X	Y			
1	2	3	4	5	6	7	8
298	778195.30	228735.58	778213.55	228730.36	Картометрический метод	1	-
299	778213.55	228730.36	778227.66	228717.63	Картометрический метод	1	-
300	778227.66	228717.63	778239.63	228722.69	Картометрический метод	1	-
301	778239.63	228722.69	778268.95	228746.35	Картометрический метод	1	-
302	778268.95	228746.35	778280.61	228767.99	Картометрический метод	1	-

303	778280.61	228767.99	778266.65	228783.49	Картометрический метод	1	-
304	778266.65	228783.49	778272.41	228802.83	Картометрический метод	1	-
305	778272.41	228802.83	778283.02	228809.71	Картометрический метод	1	-
306	778283.02	228809.71	778302.71	228799.03	Картометрический метод	1	-
307	778302.71	228799.03	778317.89	228792.71	Картометрический метод	1	-
308	778317.89	228792.71	778333.97	228795.42	Картометрический метод	1	-
309	778333.97	228795.42	778347.06	228803.19	Картометрический метод	1	-
310	778347.06	228803.19	778354.87	228814.37	Картометрический метод	1	-
311	778354.87	228814.37	778354.27	228851.67	Картометрический метод	1	-
312	778354.27	228851.67	778348.71	228873.85	Картометрический метод	1	-
313	778348.71	228873.85	778350.80	228877.66	Картометрический метод	1	-
314	778350.80	228877.66	778360.11	228889.04	Картометрический метод	1	-
315	778360.11	228889.04	778395.55	228888.78	Картометрический метод	1	-
316	778395.55	228888.78	778429.81	228888.52	Картометрический метод	1	-
317	778429.81	228888.52	778439.88	228888.48	Картометрический метод	1	-
318	778439.88	228888.48	778444.17	228923.31	Картометрический метод	1	-
319	778444.17	228923.31	778506.15	228981.47	Картометрический метод	1	-
320	778506.15	228981.47	778569.68	229025.28	Картометрический метод	1	-
321	778569.68	229025.28	778591.32	229075.16	Картометрический метод	1	-
322	778591.32	229075.16	778633.97	229103.06	Картометрический метод	1	-

## 2. Сведения о характерных точках границ объекта

Обозначение характерных точек границ	Существующие координаты, м		Измененные (уточненные) координаты, м		Метод определения координат характерной точки	Средняя квадратическая погрешность положения характерной точки (Mt), м	Описание обозначения точки на местности (при наличии)
	X	Y	X	Y			
1	2	3	4	5	6	7	8
323	778633.97	229103.06	778701.85	229128.20	Картометрический метод	1	-
324	778701.85	229128.20	778727.62	229164.65	Картометрический метод	1	-

325	778727.62	229164.65	778752.13	229176.59	Картометрический метод	1	-
326	778752.13	229176.59	778770.13	229177.50	Картометрический метод	1	-
327	778770.13	229177.50	778773.09	229206.70	Картометрический метод	1	-
328	778773.09	229206.70	778630.05	229269.61	Картометрический метод	1	-
329	778630.05	229269.61	778638.76	229362.11	Картометрический метод	1	-
330	778638.76	229362.11	778509.25	229343.61	Картометрический метод	1	-
331	778509.25	229343.61	778511.89	229310.71	Картометрический метод	1	-
332	778511.89	229310.71	778476.82	229248.71	Картометрический метод	1	-
333	778476.82	229248.71	778410.96	229251.60	Картометрический метод	1	-
334	778410.96	229251.60	778391.46	229243.67	Картометрический метод	1	-
335	778391.46	229243.67	778381.51	229237.56	Картометрический метод	1	-
336	778381.51	229237.56	778373.60	229238.20	Картометрический метод	1	-
337	778373.60	229238.20	778372.90	229242.10	Картометрический метод	1	-
338	778372.90	229242.10	778369.46	229244.31	Картометрический метод	1	-
339	778369.46	229244.31	778365.39	229243.84	Картометрический метод	1	-
340	778365.39	229243.84	778364.87	229241.05	Картометрический метод	1	-
341	778364.87	229241.05	778342.91	229244.41	Картометрический метод	1	-
342	778342.91	229244.41	778322.80	229245.06	Картометрический метод	1	-
343	778322.80	229245.06	778314.42	229247.40	Картометрический метод	1	-
344	778314.42	229247.40	778303.17	229247.54	Картометрический метод	1	-
345	778303.17	229247.54	778272.91	229243.79	Картометрический метод	1	-
346	778272.91	229243.79	778248.64	229245.44	Картометрический метод	1	-
347	778248.64	229245.44	778236.45	229257.14	Картометрический метод	1	-

## 2. Сведения о характерных точках границ объекта

Обозначение характерных точек границ	Существующие координаты, м		Измененные (уточненные) координаты, м		Метод определения координат характерной точки	Средняя квадратическая погрешность положения характерной точки (Mt), м	Описание обозначения точки на местности (при наличии)
	X	Y	X	Y			

1	2	3	4	5	6	7	8
348	778236.45	229257.14	778227.22	229259.98	Картометрический метод	1	-
349	778227.22	229259.98	778212.96	229292.65	Картометрический метод	1	-
350	778212.96	229292.65	778185.84	229285.49	Картометрический метод	1	-
351	778185.84	229285.49	778184.73	229294.84	Картометрический метод	1	-
352	778184.73	229294.84	778139.15	229284.86	Картометрический метод	1	-
353	778139.15	229284.86	778139.14	229284.86	Картометрический метод	1	-
354	778102.64	229355.62	778073.22	229270.41	Картометрический метод	1	-
355	778081.87	229394.37	778080.80	229330.94	Картометрический метод	1	-
356	778079.85	229398.06	778073.66	229383.79	Картометрический метод	1	-
357	778079.29	229399.14	778074.20	229398.23	Картометрический метод	1	-
358	778079.34	229399.17	778076.87	229404.56	Картометрический метод	1	-
359	778076.87	229404.57	778076.87	229404.57	Картометрический метод	1	-
360	778080.98	229414.32	778080.98	229414.32	Картометрический метод	1	-
361	778101.18	229421.86	778101.18	229421.86	Картометрический метод	1	-
362	778133.04	229449.13	778133.04	229449.13	Картометрический метод	1	-
363	778159.80	229453.75	778159.80	229453.75	Картометрический метод	1	-
364	778214.21	229508.79	778214.21	229508.79	Картометрический метод	1	-
365	778221.03	229513.05	778221.03	229513.05	Картометрический метод	1	-
366	778231.44	229518.51	778231.44	229518.51	Картометрический метод	1	-
367	778245.74	229523.53	778245.74	229523.53	Картометрический метод	1	-
368	778285.62	229525.25	778285.62	229525.25	Картометрический метод	1	-
369	778338.65	229568.50	778338.65	229568.50	Картометрический метод	1	-
370	778362.45	229591.92	778362.45	229591.92	Картометрический метод	1	-
371	778265.03	229617.25	778265.03	229617.25	Картометрический метод	1	-
372	778219.01	229631.45	778219.01	229631.45	Картометрический метод	1	-

2. Сведения о характерных точках границ объекта

Обозначение характерных точек границ	Существующие координаты, м		Измененные (уточненные) координаты, м		Метод определения координат характерной точки	Средняя квадратическая погрешность положения характерной точки (Mt), м	Описание обозначения точки на местности (при наличии)
	X	Y	X	Y			
1	2	3	4	5	6	7	8
373	778209.86	229701.31	778209.86	229701.31	Картометрический метод	1	-
374	778235.04	229706.81	778235.04	229706.81	Картометрический метод	1	-
375	778278.10	229728.38	778278.10	229728.38	Картометрический метод	1	-
376	778376.44	229744.45	778376.44	229744.45	Картометрический метод	1	-
377	778372.71	229778.61	778372.71	229778.61	Картометрический метод	1	-
378	778405.13	229782.18	778405.13	229782.18	Картометрический метод	1	-
379	778450.54	229798.28	778450.54	229798.28	Картометрический метод	1	-
380	778467.86	229817.81	778467.86	229817.81	Картометрический метод	1	-
381	778540.80	229861.12	778540.80	229861.12	Картометрический метод	1	-
382	778536.74	229876.27	778536.74	229876.27	Картометрический метод	1	-
383	778542.98	229889.68	778542.98	229889.68	Картометрический метод	1	-
384	778550.82	229896.52	778550.82	229896.52	Картометрический метод	1	-
385	778565.14	229901.45	778565.14	229901.45	Картометрический метод	1	-
386	778576.57	229885.79	778576.57	229885.79	Картометрический метод	1	-
387	778574.23	229894.09	778574.23	229894.09	Картометрический метод	1	-
388	778586.82	229896.91	778586.82	229896.91	Картометрический метод	1	-
389	778597.61	229893.73	778597.61	229893.73	Картометрический метод	1	-
390	778607.49	229892.24	778607.49	229892.24	Картометрический метод	1	-
391	778622.22	229892.43	778622.22	229892.43	Картометрический метод	1	-
392	778630.51	229896.88	778630.51	229896.88	Картометрический метод	1	-
393	778636.57	229877.43	778636.57	229877.43	Картометрический метод	1	-
394	778691.38	229897.74	778691.38	229897.74	Картометрический метод	1	-
395	778742.73	229901.63	778742.73	229901.63	Картометрический метод	1	-
396	778756.55	229900.20	778756.55	229900.20	Картометрический метод	1	-



<b>ТЕКСТОВОЕ ОПИСАНИЕ</b> местоположения границ населенных пунктов, территориальных зон		
Прохождение границы		Описание прохождения границы
от точки	до точки	
1	2	3
-	-	-

<b>ГРАФИЧЕСКОЕ ОПИСАНИЕ</b> местоположения границ населенных пунктов, территориальных зон, особо охраняемых природных территорий, зон с особыми условиями использования территории					
Территориальная зона Р - Зона рекреационного назначения, МО город Алексин, Тульская область, площадь 7597 кв.м.					
(наименование объекта, местоположение границ которого описано (далее - объект))					
<b>Раздел 1</b>					
<b>Сведения об объекте</b>					
№ п/п	Характеристики объекта			Описание характеристик	
1	2			3	
1.	Местоположение объекта			Тульская область, район Алексинский, м.о Алексин	
2.	Площадь объекта +/- величина погрешности определения площади (Р +/- Дельта Р)			7597 +/- 552 м <sup>2</sup>	
3.	Иные характеристики объекта			-	
<b>Раздел 2</b>					
<b>Сведения о местоположении границ объекта</b>					
1. Система координат МСК-71.1					
2. Сведения о характерных точках границ объекта					
Обозначение характерных точек границ	Координаты, м		Метод определения координат характерной точки	Средняя квадратическая погрешность положения характерной точки (Mt), м	Описание обозначения точки на местности (при наличии)
	X	Y			
1	2	3	4	5	6
1	774475.56	227960.64	Картометрический метод	1	-
2	774488.37	227979.35	Картометрический метод	1	-
3	774484.52	228011.14	Картометрический метод	1	-

4	774467.58	228045.00	Картометрический метод	1	-
5	774457.16	228077.00	Картометрический метод	1	-
6	774456.99	228078.26	Картометрический метод	1	-
7	774456.86	228079.14	Картометрический метод	1	-
8	774455.04	228092.36	Картометрический метод	1	-
9	774420.17	228075.57	Картометрический метод	1	-
10	774415.38	228009.57	Картометрический метод	1	-
11	774392.97	227964.19	Картометрический метод	1	-
1	774475.56	227960.64	Картометрический метод	1	-
12	774456.92	228078.15	Картометрический метод	1	-
13	774454.72	228083.97	Картометрический метод	1	-
14	774454.43	228083.87	Картометрический метод	1	-
15	774456.63	228078.04	Картометрический метод	1	-
12	774456.92	228078.15	Картометрический метод	1	-

## 3. Сведения о характерных точках части (частей) границы объекта

Обозначение характерных точек части границы	Координаты, м		Метод определения координат характерной точки	Средняя квадратическая погрешность положения характерной точки (Mt), м	Описание обозначения точки на местности (при наличии)
	X	Y			
1	2	3	4	5	6
-	-	-	-	-	-

## Раздел 3

## Сведения о местоположении измененных (уточненных) границ объекта

1. Система координат -

2. Сведения о характерных точках границ объекта

Обозначение характерных точек границ	Существующие координаты, м		Измененные (уточненные) координаты, м		Метод определения координат характерной точки	Средняя квадратическая погрешность положения характерной точки (Mt), м	Описание обозначения точки на местности (при наличии)
	X	Y	X	Y			
1	2	3	4	5	6	7	8

-	-	-	-	-	-	-	-
3. Сведения о характерных точках части (частей) границы объекта							
Обозначение характерных точек части границы	Существующие координаты, м		Измененные (уточненные) координаты, м		Метод определения координат характерной точки	Средняя квадратическая погрешность положения характерной точки (Mt), м	Описание обозначения точки на местности (при наличии)
	X	Y	X	Y			
1	2	3	4	5	6	7	8
-	-	-	-	-	-	-	-
<b>ТЕКСТОВОЕ ОПИСАНИЕ</b> местоположения границ населенных пунктов, территориальных зон							
Прохождение границы		Описание прохождения границы					
от точки	до точки						
1	2	3					
-	-	-					
<b>ГРАФИЧЕСКОЕ ОПИСАНИЕ</b> местоположения границ населенных пунктов, территориальных зон, особо охраняемых природных территорий, зон с особыми условиями использования территории							
<b>Территориальная зона П-1- Производственная зона, МО город Алексин, Тульская область, площадь 4182 кв.м.</b>							
(наименование объекта, местоположение границ которого описано (далее - объект))							
<b>Раздел 1</b>							
<b>Сведения об объекте</b>							
№ п/п	Характеристики объекта				Описание характеристик		
1	2				3		
1.	Местоположение объекта				Тульская область, район Алексинский, м.о Алексин		
2.	Площадь объекта +/- величина погрешности определения площади (P +/- Дельта P)				4182 +/- 226 м <sup>2</sup>		
3.	Иные характеристики объекта				-		
<b>Раздел 2</b>							
<b>Сведения о местоположении границ объекта</b>							
1. Система координат МСК-71.1							
2. Сведения о характерных точках границ объекта							
Обозначение характерных точек границ	Координаты, м		Метод определения координат		Средняя квадратическая погрешность		Описание обозначения точки на

	X	Y	характерной точки	положения характерной точки (Mt), м	местности (при наличии)
1	2	3	4	5	6
1	778139.14	229284.86	Картометрический метод	1	-
2	778102.64	229355.62	Картометрический метод	1	-
3	778081.87	229394.37	Картометрический метод	1	-
4	778079.85	229398.06	Картометрический метод	1	-
5	778079.29	229399.14	Картометрический метод	1	-
6	778079.34	229399.17	Картометрический метод	1	-
7	778076.87	229404.56	Картометрический метод	1	-
8	778074.20	229398.23	Картометрический метод	1	-
9	778073.66	229383.79	Картометрический метод	1	-
10	778080.80	229330.94	Картометрический метод	1	-
11	778073.22	229270.41	Картометрический метод	1	-
1	778139.14	229284.86	Картометрический метод	1	-

## 3. Сведения о характерных точках части (частей) границы объекта

Обозначение характерных точек части границы	Координаты, м		Метод определения координат характерной точки	Средняя квадратическая погрешность положения характерной точки (Mt), м	Описание обозначения точки на местности (при наличии)
	X	Y			
1	2	3	4	5	6
-	-	-	-	-	-

## Раздел 3

Сведения о местоположении измененных (уточненных) границ объекта

1. Система координат -							
2. Сведения о характерных точках границ объекта							
Обозначение характерных точек границ	Существующие координаты, м		Измененные (уточненные) координаты, м		Метод определения координат характерной точки	Средняя квадратическая погрешность положения характерной точки (Mt), м	Описание обозначения точки на местности (при наличии)
	X	Y	X	Y			
1	2	3	4	5	6	7	8
-	-	-	-	-	-	-	
3. Сведения о характерных точках части (частей) границы объекта							
Обозначение характерных точек части границы	Существующие координаты, м		Измененные (уточненные) координаты, м		Метод определения координат характерной точки	Средняя квадратическая погрешность положения характерной точки (Mt), м	Описание обозначения точки на местности (при наличии)
	X	Y	X	Y			
1	2	3	4	5	6	7	8
-	-	-	-	-	-	-	
<b>ТЕКСТОВОЕ ОПИСАНИЕ</b> местоположения границ населенных пунктов, территориальных зон							
Прохождение границы		Описание прохождения границы					
от точки	до точки						
1	2						
-	-	-					
<b>ГРАФИЧЕСКОЕ ОПИСАНИЕ</b> местоположения границ населенных пунктов, территориальных зон, особо охраняемых природных территорий, зон с особыми условиями использования территории							
<b>Территориальная зона П-1- Производственная зона, МО город Алексин, Тульская область, площадь 1547383 кв.м.</b>							
(наименование объекта, местоположение границ которого описано (далее - объект))							
<b>Раздел 1</b>							
<b>Сведения об объекте</b>							
№ п/п	Характеристики объекта				Описание характеристик		
1	2				3		
1.	Местоположение объекта				Тульская область, район Алексинский, м.о Алексин		
2.	Площадь объекта +/- величина погрешности определения площади (P +/- Дельта P)				1547383 +/- 226 м <sup>2</sup>		
3.	Иные характеристики объекта				-		

<b>Раздел 2</b>					
<b>Сведения о местоположении границ объекта</b>					
1. Система координат МСК-71.1					
2. Сведения о характерных точках границ объекта					
Обозначение характерных точек границ	Координаты, м		Метод определения координат характерной точки	Средняя квадратическая погрешность положения характерной точки (Mt), м	Описание обозначения точки на местности (при наличии)
	X	Y			
1	2	3	4	5	6
1	772975.68	235570.48	Картометрический метод	1	-
2	773006.43	235587.78	Картометрический метод	1	-
3	773116.12	235928.16	Картометрический метод	1	-
4	773162.09	236073.76	Картометрический метод	1	-
5	773242.06	236324.62	Картометрический метод	1	-
6	773247.78	236350.42	Картометрический метод	1	-
7	773227.42	236358.33	Картометрический метод	1	-
8	773187.33	236381.00	Картометрический метод	1	-
9	773132.33	236390.40	Картометрический метод	1	-
10	773126.89	236392.56	Картометрический метод	1	-
11	773126.27	236408.78	Картометрический метод	1	-
12	773134.36	236430.62	Картометрический метод	1	-
13	773156.23	236432.93	Картометрический метод	1	-
14	773230.40	236478.38	Картометрический метод	1	-
15	773264.31	236535.47	Картометрический метод	1	-
16	773300.40	236722.44	Картометрический метод	1	-
17	773320.45	236713.28	Картометрический метод	1	-
18	773308.45	236805.04	Картометрический метод	1	-
19	773274.78	236992.36	Картометрический метод	1	-
20	773251.30	237075.79	Картометрический метод	1	-

21	773220.20	237164.60	Картометрический метод	1	-
22	773120.75	237405.03	Картометрический метод	1	-

2. Сведения о характерных точках границ объекта					
Обозначение характерных точек границ	Координаты, м		Метод определения координат характерной точки	Средняя квадратическая погрешность положения характерной точки (Mt), м	Описание обозначения точки на местности (при наличии)
	X	Y			
1	2	3	4	5	6
23	773056.51	237494.08	Картометрический метод	1	-
24	772948.72	237659.41	Картометрический метод	1	-
25	772789.12	237910.22	Картометрический метод	1	-
26	772631.74	238174.77	Картометрический метод	1	-
27	772478.27	238408.50	Картометрический метод	1	-
28	772479.73	238406.27	Картометрический метод	1	-
29	772479.32	238398.81	Картометрический метод	1	-
30	772485.31	238381.94	Картометрический метод	1	-
31	772521.26	238323.28	Картометрический метод	1	-
32	772603.40	238182.30	Картометрический метод	1	-
33	772680.72	238042.48	Картометрический метод	1	-
34	772758.22	237920.69	Картометрический метод	1	-
35	772785.28	237865.10	Картометрический метод	1	-
36	772811.14	237824.55	Картометрический метод	1	-
37	772826.91	237808.63	Картометрический метод	1	-
38	772954.12	237613.66	Картометрический метод	1	-
39	773012.12	237525.64	Картометрический метод	1	-
40	773039.75	237480.57	Картометрический метод	1	-
41	771760.59	237451.35	Картометрический метод	1	-
42	771715.29	237493.46	Картометрический метод	1	-

43	771805.20	237409.87	Картометрический метод	1	-
44	771870.82	237383.16	Картометрический метод	1	-
45	771920.39	237337.40	Картометрический метод	1	-
46	771955.15	237263.51	Картометрический метод	1	-
47	771973.81	237241.47	Картометрический метод	1	-

2. Сведения о характерных точках границ объекта					
Обозначение характерных точек границ	Координаты, м		Метод определения координат характерной точки	Средняя квадратическая погрешность положения характерной точки (Mt), м	Описание обозначения точки на местности (при наличии)
	X	Y			
1	2	3	4	5	6
48	771948.41	237222.10	Картометрический метод	1	-
49	771953.10	237176.22	Картометрический метод	1	-
50	771939.04	237157.74	Картометрический метод	1	-
51	771964.97	237156.87	Картометрический метод	1	-
52	771997.74	237108.76	Картометрический метод	1	-
53	772042.95	237084.63	Картометрический метод	1	-
54	772087.94	237098.82	Картометрический метод	1	-
55	772151.56	237136.11	Картометрический метод	1	-
56	772263.09	237097.40	Картометрический метод	1	-
57	772325.99	237084.74	Картометрический метод	1	-
58	772391.39	237096.69	Картометрический метод	1	-
59	772471.87	237133.46	Картометрический метод	1	-
60	772513.19	237132.22	Картометрический метод	1	-
61	772536.91	237099.09	Картометрический метод	1	-
62	772547.91	237035.20	Картометрический метод	1	-
63	772674.76	236768.29	Картометрический метод	1	-
64	772736.92	236705.15	Картометрический метод	1	-

65	772782.60	236671.25	Картометрический метод	1	-
66	772746.19	236618.93	Картометрический метод	1	-
67	772645.24	236697.97	Картометрический метод	1	-
68	772546.61	236780.33	Картометрический метод	1	-
69	772482.98	236801.79	Картометрический метод	1	-
70	772489.02	236862.08	Картометрический метод	1	-
71	772469.95	236897.90	Картометрический метод	1	-
72	772427.65	236937.76	Картометрический метод	1	-

2. Сведения о характерных точках границ объекта					
Обозначение характерных точек границ	Координаты, м		Метод определения координат характерной точки	Средняя квадратическая погрешность положения характерной точки (Mt), м	Описание обозначения точки на местности (при наличии)
	X	Y			
1	2	3	4	5	6
73	772371.56	236955.15	Картометрический метод	1	-
74	772287.61	236952.74	Картометрический метод	1	-
75	772246.84	236929.46	Картометрический метод	1	-
76	772187.56	236918.90	Картометрический метод	1	-
77	772149.03	236900.30	Картометрический метод	1	-
78	772080.11	236878.67	Картометрический метод	1	-
79	772019.07	236851.40	Картометрический метод	1	-
80	772009.07	236837.46	Картометрический метод	1	-
81	772042.84	236801.42	Картометрический метод	1	-
82	772054.33	236773.82	Картометрический метод	1	-
83	772084.68	236772.60	Картометрический метод	1	-
84	772095.46	236755.89	Картометрический метод	1	-
85	772076.68	236728.61	Картометрический метод	1	-
86	772100.32	236669.43	Картометрический метод	1	-

87	772133.20	236637.24	Картометрический метод	1	-
88	772147.91	236573.74	Картометрический метод	1	-
89	772182.22	236554.42	Картометрический метод	1	-
90	772177.55	236506.51	Картометрический метод	1	-
91	772207.68	236472.96	Картометрический метод	1	-
92	772228.15	236426.90	Картометрический метод	1	-
93	772258.13	236404.80	Картометрический метод	1	-
94	772287.75	236419.06	Картометрический метод	1	-
95	772317.56	236447.41	Картометрический метод	1	-
96	772354.70	236432.15	Картометрический метод	1	-
97	772375.59	236395.07	Картометрический метод	1	-

## 2. Сведения о характерных точках границ объекта

Обозначение характерных точек границ	Координаты, м		Метод определения координат характерной точки	Средняя квадратическая погрешность положения характерной точки (Mt), м	Описание обозначения точки на местности (при наличии)
	X	Y			
1	2	3	4	5	6
98	772358.98	236348.75	Картометрический метод	1	-
99	772381.78	236274.26	Картометрический метод	1	-
100	772398.90	236247.31	Картометрический метод	1	-
101	772382.17	236238.58	Картометрический метод	1	-
102	772359.06	236246.05	Картометрический метод	1	-
103	772345.66	236233.61	Картометрический метод	1	-
104	772382.74	236193.84	Картометрический метод	1	-
105	772449.71	236135.23	Картометрический метод	1	-
106	772482.78	236092.91	Картометрический метод	1	-
107	772507.68	236057.31	Картометрический метод	1	-
108	772535.30	236030.38	Картометрический метод	1	-

109	772561.51	236013.30	Картометрический метод	1	-
110	772570.21	236021.75	Картометрический метод	1	-
111	772563.78	236050.95	Картометрический метод	1	-
112	772490.08	236120.69	Картометрический метод	1	-
113	772467.58	236151.96	Картометрический метод	1	-
114	772462.71	236175.32	Картометрический метод	1	-
115	772465.52	236200.10	Картометрический метод	1	-
116	772537.14	236176.03	Картометрический метод	1	-
117	772585.85	236177.44	Картометрический метод	1	-
118	772741.42	236093.29	Картометрический метод	1	-
119	772749.94	236079.13	Картометрический метод	1	-
120	772693.84	236002.11	Картометрический метод	1	-
121	772724.60	235969.78	Картометрический метод	1	-
122	772785.13	235941.29	Картометрический метод	1	-

## 2. Сведения о характерных точках границ объекта

Обозначение характерных точек границ	Координаты, м		Метод определения координат характерной точки	Средняя квадратическая погрешность положения характерной точки (Mt), м	Описание обозначения точки на местности (при наличии)
	X	Y			
1	2	3	4	5	6
123	772805.32	235919.55	Картометрический метод	1	-
124	772769.56	235861.58	Картометрический метод	1	-
125	772782.30	235831.97	Картометрический метод	1	-
126	772813.18	235794.51	Картометрический метод	1	-
127	772819.85	235761.56	Картометрический метод	1	-
128	772816.30	235728.52	Картометрический метод	1	-
129	772889.28	235636.53	Картометрический метод	1	-
130	772929.77	235593.23	Картометрический метод	1	-

1	772975.68	235570.48	Картометрический метод	1	-
131	772041.35	237255.25	Картометрический метод	1	-
132	772036.78	237298.52	Картометрический метод	1	-
133	772028.58	237323.77	Картометрический метод	1	-
134	772017.11	237314.44	Картометрический метод	1	-
135	772009.47	237273.81	Картометрический метод	1	-
136	771995.65	237250.13	Картометрический метод	1	-
137	772026.44	237240.47	Картометрический метод	1	-
131	772041.35	237255.25	Картометрический метод	1	-

## 3. Сведения о характерных точках части (частей) границы объекта

Обозначение характерных точек части границы	Координаты, м		Метод определения координат характерной точки	Средняя квадратическая погрешность положения характерной точки (Mt), м	Описание обозначения точки на местности (при наличии)
	X	Y			
1	2	3	4	5	6
-	-	-	-	-	-

## Раздел 3

## Сведения о местоположении измененных (уточненных) границ объекта

1. Система координат -

2. Сведения о характерных точках границ объекта

Обозначение характерных точек границ	Существующие координаты, м		Измененные (уточненные) координаты, м		Метод определения координат характерной точки	Средняя квадратическая погрешность положения характерной точки (Mt), м	Описание обозначения точки на местности (при наличии)
	X	Y	X	Y			
1	2	3	4	5	6	7	8
-	-	-	-	-	-	-	-

3. Сведения о характерных точках части (частей) границы объекта

Обозначение характерных точек части границы	Существующие координаты, м		Измененные (уточненные) координаты, м		Метод определения координат характерной точки	Средняя квадратическая погрешность положения характерной точки (Mt), м	Описание обозначения точки на местности (при наличии)
	X	Y	X	Y			
1	2	3	4	5	6	7	8
-	-	-	-	-	-	-	

**ТЕКСТОВОЕ ОПИСАНИЕ**  
местоположения границ населенных пунктов, территориальных зон

Прохождение границы		Описание прохождения границы
от точки	до точки	
1	2	3
-	-	-

**ГРАФИЧЕСКОЕ ОПИСАНИЕ**  
местоположения границ населенных пунктов, территориальных зон, особо  
охраняемых природных территорий, зон с особыми условиями использования  
территории

**Территориальная зона О2 - Зона размещения объектов социального и  
коммунально-бытового назначения, МО г. Алексин, Тульская область,  
площадь 22675 кв.м.**

(наименование объекта, местоположение границ которого описано (далее - объект))

**Раздел 1**

**Сведения об объекте**

№ п/п	Характеристики объекта	Описание характеристик
1	2	3
1.	Местоположение объекта	Тульская область, район Алексинский, м.о Алексин
2.	Площадь объекта +/- величина погрешности определения площади (P +/- Дельта P)	22675 +/- 527 м <sup>2</sup>
3.	Иные характеристики объекта	-

**Раздел 2**

**Сведения о местоположении границ объекта**

1. Система координат -

2. Сведения о характерных точках границ объекта

Обозначение характерных точек границ	Координаты, м	Метод определения координат	Средняя квадратическая погрешность	Описание обозначения точки на
--	---------------	-----------------------------------	--	-------------------------------------

	X	Y	характерной точки	положения характерной точки (Mt), м	местности (при наличии)
1	2	3	4	5	6
-	-	-	-	-	-
3. Сведения о характерных точках части (частей) границы объекта					
Обозначение характерных точек части границы	Координаты, м		Метод определения координат характерной точки	Средняя квадратическая погрешность положения характерной точки (Mt), м	Описание обозначения точки на местности (при наличии)
	X	Y			
1	2	3	4	5	6
-	-	-	-	-	-

Раздел 3							
Сведения о местоположении измененных (уточненных) границ объекта							
1. Система координат МСК-71.1							
2. Сведения о характерных точках границ объекта							
Обозначение характерных точек границ	Существующие координаты, м		Измененные (уточненные) координаты, м		Метод определения координат характерной точки	Средняя квадратическая погрешность положения характерной точки (Mt), м	Описание обозначения точки на местности (при наличии)
	X	Y	X	Y			
1	2	3	4	5	6	7	8
1	786718.26	232051.94	786732.35	232051.89	Картометрический метод	1	-
2	786732.35	232051.89	786732.64	232051.23	Картометрический метод	1	-
3	786732.64	232051.23	786804.62	232051.66	Картометрический метод	1	-
4	786804.62	232051.66	786856.30	232137.72	Картометрический метод	1	-
5	786856.30	232137.72	786879.56	232154.82	Картометрический метод	1	-
6	786879.56	232154.82	786888.87	232161.66	Картометрический метод	1	-
7	786888.87	232161.66	786908.39	232169.11	Картометрический метод	1	-
8	786908.39	232169.11	786905.65	232177.20	Картометрический метод	1	-
9	786924.04	232175.08	786914.32	232180.10	Картометрический метод	1	-
10	786969.87	232192.56	786904.48	232225.36	Картометрический метод	1	-
11	786951.77	232239.17	786868.26	232214.79	Картометрический метод	1	-

12	786912.40	232227.67	786866.53	232214.44	Картометрический метод	1	-
13	786904.48	232225.36	786833.12	232207.81	Картометрический метод	1	-
14	786868.26	232214.79	786841.19	232156.31	Картометрический метод	1	-
15	786866.53	232214.44	786764.15	232132.60	Картометрический метод	1	-
16	786833.12	232207.81	786751.63	232149.70	Картометрический метод	1	-
17	786742.70	232189.86	786742.70	232189.86	Картометрический метод	1	-
18	786677.33	232175.41	786677.33	232175.41	Картометрический метод	1	-
19	786679.39	232153.80	786679.39	232153.80	Картометрический метод	1	-
20	786683.28	232119.02	786683.28	232119.02	Картометрический метод	1	-
21	786694.48	232087.99	786694.48	232087.99	Картометрический метод	1	-
22	786697.47	232072.48	786697.47	232072.48	Картометрический метод	1	-

2. Сведения о характерных точках границ объекта							
Обозначение характерных точек границ	Существующие координаты, м		Измененные (уточненные) координаты, м		Метод определения координат характерной точки	Средняя квадратическая погрешность положения характерной точки (Mt), м	Описание обозначения точки на местности (при наличии)
	X	Y	X	Y			
1	2	3	4	5	6	7	8
23	786698.43	232072.74	786698.43	232072.74	Картометрический метод	1	-
24	786699.33	232068.51	786699.33	232068.51	Картометрический метод	1	-
25	786699.34	232067.23	786699.34	232067.23	Картометрический метод	1	-
26	786699.58	232066.34	786699.58	232066.34	Картометрический метод	1	-
27	786699.79	232066.37	786699.79	232066.37	Картометрический метод	1	-
28	786699.79	232066.37	786700.92	232066.52	Картометрический метод	1	-
29	786700.92	232066.52	786703.08	232055.66	Картометрический метод	1	-
30	786703.08	232055.66	786704.87	232048.40	Картометрический метод	1	-
31	786704.87	232048.40	786718.26	232051.94	Картометрический метод	1	-
1	786718.26	232051.94	786732.35	232051.89	Картометрический метод	1	-
32	-	-	786969.87	232192.56	Картометрический метод	1	-

33	-	-	786951.77	232239.17	Картометрический метод	1	-
34	-	-	786912.40	232227.67	Картометрический метод	1	-
35	-	-	786924.04	232175.08	Картометрический метод	1	-
32	-	-	786969.87	232192.56	Картометрический метод	1	-
3. Сведения о характерных точках части (частей) границы объекта							
Обозначение характерных точек части границы	Существующие координаты, м		Измененные (уточненные) координаты, м		Метод определения координат характерной точки	Средняя квадратическая погрешность положения характерной точки (Mт), м	Описание обозначения точки на местности (при наличии)
	X	Y	X	Y			
1	2	3	4	5	6	7	8
-	-	-	-	-	-	-	-

<b>ТЕКСТОВОЕ ОПИСАНИЕ</b> местоположения границ населенных пунктов, территориальных зон		
Прохождение границы		Описание прохождения границы
от точки	до точки	
1	2	3
-	-	-

<b>ГРАФИЧЕСКОЕ ОПИСАНИЕ</b> местоположения границ населенных пунктов, территориальных зон, особо охраняемых природных территорий, зон с особыми условиями использования территории
<b>Территориальная зона О-1- Зона делового, общественного и коммерческого назначения, МО город Алексин, Тульская область, площадь 10000 кв.м.</b>
(наименование объекта, местоположение границ которого описано (далее - объект))
<b>Раздел 1</b>

Сведения об объекте		
№ п/п	Характеристики объекта	Описание характеристик
1	2	3
1.	Местоположение объекта	Тульская область, район Алексинский, м.о Алексин
2.	Площадь объекта +/- величина погрешности определения площади (P +/- Дельта P)	10000 +/- 226 м <sup>2</sup>
3.	Иные характеристики объекта	-

## Раздел 2

### Сведения о местоположении границ объекта

1. Система координат МСК-71.1

2. Сведения о характерных точках границ объекта

Обозначение характерных точек границ	Координаты, м		Метод определения координат характерной точки	Средняя квадратическая погрешность положения характерной точки (Mt), м	Описание обозначения точки на местности (при наличии)
	X	Y			
1	2	3	4	5	6
1	782552.83	235968.79	Картометрический метод	1	-
2	782646.05	235989.10	Картометрический метод	1	-
3	782622.13	236091.13	Картометрический метод	1	-
4	782528.87	236070.83	Картометрический метод	1	-
1	782552.83	235968.79	Картометрический метод	1	-

3. Сведения о характерных точках части (частей) границы объекта

Обозначение характерных точек части границы	Координаты, м		Метод определения координат характерной точки	Средняя квадратическая погрешность положения характерной точки (Mt), м	Описание обозначения точки на местности (при наличии)
	X	Y			
1	2	3	4	5	6
-	-	-	-	-	-

## Раздел 3

### Сведения о местоположении измененных (уточненных) границ объекта

1. Система координат -

2. Сведения о характерных точках границ объекта

Обозначение характерных точек границ	Существующие координаты, м		Измененные (уточненные) координаты, м		Метод определения координат характерной точки	Средняя квадратическая погрешность положения характерной точки (Mt), м	Описание обозначения точки на местности (при наличии)
	X	Y	X	Y			
1	2	3	4	5	6	7	8
-	-	-	-	-	-	-	

3. Сведения о характерных точках части (частей) границы объекта

Обозначение характерных точек части границы	Существующие координаты, м		Измененные (уточненные) координаты, м		Метод определения координат характерной точки	Средняя квадратическая погрешность положения характерной точки (Mt), м	Описание обозначения точки на местности (при наличии)
	X	Y	X	Y			
1	2	3	4	5	6	7	8
-	-	-	-	-	-	-	

<b>ТЕКСТОВОЕ ОПИСАНИЕ</b> местоположения границ населенных пунктов, территориальных зон		
<b>Прохождение границы</b>		<b>Описание прохождения границы</b>
<b>от точки</b>	<b>до точки</b>	
<b>1</b>	<b>2</b>	
-	-	-
<b>ГРАФИЧЕСКОЕ ОПИСАНИЕ</b> местоположения границ населенных пунктов, территориальных зон, особо охраняемых природных территорий, зон с особыми условиями использования территории		
<b>Территориальная зона Ж-1 - Зона застройки индивидуальными жилыми домами, МО город Алексин, Тульская область, площадь 5995 кв.м.</b>		
(наименование объекта, местоположение границ которого описано (далее - объект))		
<b>Раздел 1</b>		
<b>Сведения об объекте</b>		
№ п/п	Характеристики объекта	Описание характеристик
<b>1</b>	<b>2</b>	<b>3</b>
1.	Местоположение объекта	Тульская область, район Алексинский, м.о Алексин
2.	Площадь объекта +/- величина погрешности определения площади (P +/- Дельта P)	5995 +/- 406 м <sup>2</sup>
3.	Иные характеристики объекта	-

<b>Раздел 2</b>					
<b>Сведения о местоположении границ объекта</b>					
1. Система координат МСК-71.1					
2. Сведения о характерных точках границ объекта					
Обозначение характерных точек границ	Координаты, м		Метод определения координат характерной точки	Средняя квадратическая погрешность положения характерной точки (Mt), м	Описание обозначения точки на местности (при наличии)
	X	Y			
1	2	3	4	5	6
1	786478.34	233688.32	Картометрический метод	1	-
2	786378.02	233754.93	Картометрический метод	1	-
3	786360.16	233726.32	Картометрический метод	1	-
4	786457.55	233658.79	Картометрический метод	1	-
1	786478.34	233688.32	Картометрический метод	1	-
5	786541.37	233691.02	Картометрический метод	1	-
6	786499.01	233717.68	Картометрический метод	1	-
7	786478.34	233688.32	Картометрический метод	1	-
8	786520.00	233660.67	Картометрический метод	1	-
5	786541.37	233691.02	Картометрический метод	1	-
3. Сведения о характерных точках части (частей) границы объекта					
Обозначение характерных точек части границы	Координаты, м		Метод определения координат характерной точки	Средняя квадратическая погрешность положения характерной точки (Mt), м	Описание обозначения точки на местности (при наличии)
	X	Y			
1	2	3	4	5	6
-	-	-	-	-	-

<b>Раздел 3</b>					
<b>Сведения о местоположении измененных (уточненных) границ объекта</b>					
1. Система координат -					
2. Сведения о характерных точках границ объекта					

Обозначение характерных точек границ	Существующие координаты, м		Измененные (уточненные) координаты, м		Метод определения координат характерной точки	Средняя квадратическая погрешность положения характерной точки (Mt), м	Описание обозначения точки на местности (при наличии)
	X	Y	X	Y			
1	2	3	4	5	6	7	8
-	-	-	-	-	-	-	

## 3. Сведения о характерных точках части (частей) границы объекта

Обозначение характерных точек части границы	Существующие координаты, м		Измененные (уточненные) координаты, м		Метод определения координат характерной точки	Средняя квадратическая погрешность положения характерной точки (Mt), м	Описание обозначения точки на местности (при наличии)
	X	Y	X	Y			
1	2	3	4	5	6	7	8
-	-	-	-	-	-	-	

**ТЕКСТОВОЕ ОПИСАНИЕ**  
местоположения границ населенных пунктов, территориальных зон

Прохождение границы		Описание прохождения границы
от точки	до точки	
1	2	3
-	-	-

**ГРАФИЧЕСКОЕ ОПИСАНИЕ**  
местоположения границ населенных пунктов, территориальных зон, особо  
охраняемых природных территорий, зон с особыми условиями использования  
территории

**Территориальная зона Ж1 - Зона застройки индивидуальными жилыми  
домами, МО г. Алексин, Тульская область, площадь 229134 кв.м.**

(наименование объекта, местоположение границ которого описано (далее - объект))

**Раздел 1**

**Сведения об объекте**

№ п/п	Характеристики объекта	Описание характеристик
1	2	3
1.	Местоположение объекта	Тульская область, район Алексинский, м.о Алексин
2.	Площадь объекта +/- величина погрешности определения площади (P +/- Дельта P)	229134 +/- 4793 м <sup>2</sup>
3.	Иные характеристики объекта	-

**Раздел 2**

<b>Сведения о местоположении границ объекта</b>							
1. Система координат -							
2. Сведения о характерных точках границ объекта							
Обозначение характерных точек границ	Координаты, м		Метод определения координат характерной точки	Средняя квадратическая погрешность положения характерной точки (Mt), м	Описание обозначения точки на местности (при наличии)		
	X	Y					
1	2	3	4	5	6		
-	-	-	-	-	-		
3. Сведения о характерных точках части (частей) границы объекта							
Обозначение характерных точек части границы	Координаты, м		Метод определения координат характерной точки	Средняя квадратическая погрешность положения характерной точки (Mt), м	Описание обозначения точки на местности (при наличии)		
	X	Y					
1	2	3	4	5	6		
-	-	-	-	-	-		
<b>Раздел 3</b>							
<b>Сведения о местоположении измененных (уточненных) границ объекта</b>							
1. Система координат МСК-71.1							
2. Сведения о характерных точках границ объекта							
Обозначение характерных точек границ	Существующие координаты, м		Измененные (уточненные) координаты, м		Метод определения координат характерной точки	Средняя квадратическая погрешность положения характерной точки (Mt), м	Описание обозначения точки на местности (при наличии)
	X	Y	X	Y			
1	2	3	4	5	6	7	8
1	777841.00	216647.05	777832.93	216803.86	Картометрический метод	1	-
2	777850.53	216685.60	777812.41	216804.72	Картометрический метод	1	-
3	777850.93	216689.58	777783.68	216816.92	Картометрический метод	1	-
4	777832.93	216803.86	777771.06	216837.74	Картометрический метод	1	-
5	777812.41	216804.72	777767.68	216858.86	Картометрический метод	1	-
6	777783.68	216816.92	777770.67	216915.96	Картометрический метод	1	-
7	777771.06	216837.74	777740.18	216934.37	Картометрический метод	1	-
8	777767.68	216858.86	777714.89	216951.60	Картометрический метод	1	-

9	777770.67	216915.96	777709.93	216972.93	Картометрический метод	1	-
10	777740.18	216934.37	777718.32	217103.30	Картометрический метод	1	-
11	777714.89	216951.60	777714.41	217132.08	Картометрический метод	1	-
12	777709.93	216972.93	777454.13	217144.30	Картометрический метод	1	-
13	777718.32	217103.30	777317.09	217148.71	Картометрический метод	1	-
14	777714.41	217132.08	777309.96	217151.46	Картометрический метод	1	-
15	777454.13	217144.30	777304.66	217154.18	Картометрический метод	1	-
16	777317.09	217148.71	777252.43	217138.00	Картометрический метод	1	-
17	777309.96	217151.46	777216.98	217115.14	Картометрический метод	1	-
18	777304.66	217154.18	777205.10	217098.44	Картометрический метод	1	-
19	777252.43	217138.00	777201.28	217053.87	Картометрический метод	1	-
20	777216.98	217115.14	777187.33	217026.34	Картометрический метод	1	-
21	777205.10	217098.44	777154.50	217026.86	Картометрический метод	1	-
22	777201.28	217053.87	777079.17	217014.56	Картометрический метод	1	-

## 2. Сведения о характерных точках границ объекта

Обозначение характерных точек границ	Существующие координаты, м		Измененные (уточненные) координаты, м		Метод определения координат характерной точки	Средняя квадратическая погрешность положения характерной точки (Mt), м	Описание обозначения точки на местности (при наличии)
	X	Y	X	Y			
1	2	3	4	5	6	7	8
23	777187.33	217026.34	777021.93	217016.63	Картометрический метод	1	-
24	777154.50	217026.86	776977.49	217005.49	Картометрический метод	1	-
25	777079.17	217014.56	776923.88	217005.88	Картометрический метод	1	-
26	777021.93	217016.63	776869.74	216993.38	Картометрический метод	1	-
27	776977.49	217005.49	776849.70	216987.11	Картометрический метод	1	-
28	776923.88	217005.88	776852.50	216926.02	Картометрический метод	1	-
29	776869.74	216993.38	776855.51	216926.44	Картометрический метод	1	-
30	776849.70	216987.11	776868.92	216926.86	Картометрический метод	1	-

31	776852.90	216917.07	776877.67	216927.78	Картометрический метод	1	-
32	776940.84	216919.28	776895.60	216928.95	Картометрический метод	1	-
33	777098.65	216915.37	776913.59	216929.75	Картометрический метод	1	-
34	777178.25	216902.15	776931.87	216930.73	Картометрический метод	1	-
35	777276.45	216873.60	776949.90	216931.55	Картометрический метод	1	-
36	777392.17	216830.95	776970.12	216931.94	Картометрический метод	1	-
37	777432.58	216788.64	776987.91	216932.40	Картометрический метод	1	-
38	777483.83	216746.87	777005.76	216932.75	Картометрический метод	1	-
39	777542.26	216744.12	777023.79	216932.72	Картометрический метод	1	-
40	777611.33	216728.02	777041.80	216932.11	Картометрический метод	1	-
41	777688.82	216707.08	777059.39	216931.26	Картометрический метод	1	-
42	-	-	777077.43	216930.51	Картометрический метод	1	-
43	-	-	777095.31	216928.30	Картометрический метод	1	-
44	-	-	777112.49	216925.83	Картометрический метод	1	-
45	-	-	777130.18	216923.15	Картометрический метод	1	-
46	-	-	777140.95	216921.35	Картометрический метод	1	-
47	-	-	777154.79	216918.39	Картометрический метод	1	-

2. Сведения о характерных точках границ объекта							
Обозначение характерных точек границ	Существующие координаты, м		Измененные (уточненные) координаты, м		Метод определения координат характерной точки	Средняя квадратическая погрешность положения характерной точки (Mt), м	Описание обозначения точки на местности (при наличии)
	X	Y	X	Y			
1	2	3	4	5	6	7	8
48	-	-	777172.51	216914.11	Картометрический метод	1	-
49	-	-	777190.36	216909.41	Картометрический метод	1	-
50	-	-	777207.88	216904.42	Картометрический метод	1	-
51	-	-	777225.44	216899.41	Картометрический метод	1	-
52	-	-	777241.90	216893.64	Картометрический метод	1	-

53	-	-	777245.04	216893.15	Картометрический метод	1	-
54	-	-	777253.10	216890.22	Картометрический метод	1	-
55	-	-	777269.88	216883.86	Картометрический метод	1	-
56	-	-	777286.59	216877.71	Картометрический метод	1	-
57	-	-	777302.75	216871.93	Картометрический метод	1	-
58	-	-	777315.35	216867.24	Картометрический метод	1	-
59	-	-	777330.93	216861.55	Картометрический метод	1	-
60	-	-	777348.46	216855.21	Картометрический метод	1	-
61	-	-	777365.69	216848.81	Картометрический метод	1	-
62	-	-	777382.74	216841.80	Картометрический метод	1	-
63	-	-	777399.86	216835.64	Картометрический метод	1	-
64	-	-	777416.72	216828.98	Картометрический метод	1	-
65	-	-	777433.52	216822.74	Картометрический метод	1	-
66	-	-	777450.33	216816.23	Картометрический метод	1	-
67	-	-	777467.35	216809.34	Картометрический метод	1	-
68	-	-	777484.55	216802.76	Картометрический метод	1	-
69	-	-	777501.22	216796.63	Картометрический метод	1	-
70	-	-	777518.04	216790.45	Картометрический метод	1	-
71	-	-	777534.81	216783.65	Картометрический метод	1	-
72	-	-	777551.25	216777.23	Картометрический метод	1	-

## 2. Сведения о характерных точках границ объекта

Обозначение характерных точек границ	Существующие координаты, м		Измененные (уточненные) координаты, м		Метод определения координат характерной точки	Средняя квадратическая погрешность положения характерной точки (Mt), м	Описание обозначения точки на местности (при наличии)
	X	Y	X	Y			
1	2	3	4	5	6	7	8
73	-	-	777567.79	216771.32	Картометрический метод	1	-
74	-	-	777584.40	216765.47	Картометрический метод	1	-

75	-	-	777601.33	216759.15	Картометрический метод	1	-
76	-	-	777618.20	216752.57	Картометрический метод	1	-
77	-	-	777634.68	216746.04	Картометрический метод	1	-
78	-	-	777651.41	216739.67	Картометрический метод	1	-
79	-	-	777675.89	216729.81	Картометрический метод	1	-
80	-	-	777691.95	216723.47	Картометрический метод	1	-
81	-	-	777708.04	216717.55	Картометрический метод	1	-
82	-	-	777731.58	216708.12	Картометрический метод	1	-
83	-	-	777746.89	216702.62	Картометрический метод	1	-
84	-	-	777754.27	216699.11	Картометрический метод	1	-
85	-	-	777769.80	216693.13	Картометрический метод	1	-
86	-	-	777785.49	216687.01	Картометрический метод	1	-
87	-	-	777800.78	216681.49	Картометрический метод	1	-
88	-	-	777815.06	216676.92	Картометрический метод	1	-
89	-	-	777822.18	216675.24	Картометрический метод	1	-
90	-	-	777829.06	216675.29	Картометрический метод	1	-
91	-	-	777835.57	216677.39	Картометрический метод	1	-
92	-	-	777840.51	216681.36	Картометрический метод	1	-
93	-	-	777845.27	216688.32	Картометрический метод	1	-
94	-	-	777844.20	216660.01	Картометрический метод	1	-
95	-	-	777850.53	216685.60	Картометрический метод	1	-
96	-	-	777850.93	216689.58	Картометрический метод	1	-
1	777841.00	216647.05	777832.93	216803.86	Картометрический метод	1	-

## 2. Сведения о характерных точках границ объекта

Обозначение характерных точек границ	Существующие координаты, м		Измененные (уточненные) координаты, м		Метод определения координат характерной точки	Средняя квадратическая погрешность положения характерной точки (M <sub>t</sub> ), м	Описание обозначения точки на местности (при наличии)
	X	Y	X	Y			

1	2	3	4	5	6	7	8
97	-	-	776852.90	216917.07	Картометрический метод	1	-
98	-	-	776940.84	216919.28	Картометрический метод	1	-
99	-	-	777098.65	216915.37	Картометрический метод	1	-
100	-	-	777178.25	216902.15	Картометрический метод	1	-
101	-	-	777251.50	216880.86	Картометрический метод	1	-
102	-	-	777247.71	216882.13	Картометрический метод	1	-
103	-	-	777231.70	216887.79	Картометрический метод	1	-
104	-	-	777218.90	216891.73	Картометрический метод	1	-
105	-	-	777202.91	216896.53	Картометрический метод	1	-
106	-	-	777185.92	216900.71	Картометрический метод	1	-
107	-	-	777169.23	216905.37	Картометрический метод	1	-
108	-	-	777165.04	216906.09	Картометрический метод	1	-
109	-	-	777148.36	216910.33	Картометрический метод	1	-
110	-	-	777131.21	216913.33	Картометрический метод	1	-
111	-	-	777114.87	216915.68	Картометрический метод	1	-
112	-	-	777106.52	216917.03	Картометрический метод	1	-
113	-	-	777093.32	216918.90	Картометрический метод	1	-
114	-	-	777075.86	216921.20	Картометрический метод	1	-
115	-	-	777059.50	216922.24	Картометрический метод	1	-
116	-	-	777042.71	216923.32	Картометрический метод	1	-
117	-	-	777026.43	216923.74	Картометрический метод	1	-
118	-	-	777013.43	216923.85	Картометрический метод	1	-
119	-	-	776996.55	216923.62	Картометрический метод	1	-
120	-	-	776979.79	216923.72	Картометрический метод	1	-
121	-	-	776966.02	216923.36	Картометрический метод	1	-

2. Сведения о характерных точках границ объекта

Обозначение характерных точек границ	Существующие координаты, м		Измененные (уточненные) координаты, м		Метод определения координат характерной точки	Средняя квадратическая погрешность положения характерной точки (Mt), м	Описание обозначения точки на местности (при наличии)
	X	Y	X	Y			
1	2	3	4	5	6	7	8
122	-	-	776949.10	216923.23	Картометрический метод	1	-
123	-	-	776935.83	216922.66	Картометрический метод	1	-
124	-	-	776923.29	216921.56	Картометрический метод	1	-
125	-	-	776906.80	216920.48	Картометрический метод	1	-
126	-	-	776882.40	216918.91	Картометрический метод	1	-
127	-	-	776870.23	216918.33	Картометрический метод	1	-
128	-	-	776853.17	216917.45	Картометрический метод	1	-
129	-	-	776852.89	216917.43	Картометрический метод	1	-
97	-	-	776852.90	216917.07	Картометрический метод	1	-
130	-	-	777841.17	216648.98	Картометрический метод	1	-
131	-	-	777837.38	216654.31	Картометрический метод	1	-
132	-	-	777833.84	216656.85	Картометрический метод	1	-
133	-	-	777828.27	216661.26	Картометрический метод	1	-
134	-	-	777820.59	216665.16	Картометрический метод	1	-
135	-	-	777812.19	216668.00	Картометрический метод	1	-
136	-	-	777795.37	216673.52	Картометрический метод	1	-
137	-	-	777778.14	216679.58	Картометрический метод	1	-
138	-	-	777761.62	216685.77	Картометрический метод	1	-
139	-	-	777745.07	216691.97	Картометрический метод	1	-
140	-	-	777728.60	216698.18	Картометрический метод	1	-
141	-	-	777712.80	216704.29	Картометрический метод	1	-
142	-	-	777681.67	216718.37	Картометрический метод	1	-
143	-	-	777660.90	216725.85	Картометрический метод	1	-
144	-	-	777643.87	216732.10	Картометрический метод	1	-

145	-	-	777627.17	216738.99	Картометрический метод	1	-
-----	---	---	-----------	-----------	------------------------	---	---

2. Сведения о характерных точках границ объекта							
Обозначение характерных точек границ	Существующие координаты, м		Измененные (уточненные) координаты, м		Метод определения координат характерной точки	Средняя квадратическая погрешность положения характерной точки (Mt), м	Описание обозначения точки на местности (при наличии)
	X	Y	X	Y			
1	2	3	4	5	6	7	8
146	-	-	777614.33	216744.21	Картометрический метод	1	-
147	-	-	777597.46	216751.02	Картометрический метод	1	-
148	-	-	777580.31	216757.78	Картометрический метод	1	-
149	-	-	777567.83	216761.73	Картометрический метод	1	-
150	-	-	777558.96	216764.40	Картометрический метод	1	-
151	-	-	777541.87	216770.89	Картометрический метод	1	-
152	-	-	777524.57	216777.91	Картометрический метод	1	-
153	-	-	777507.78	216784.48	Картометрический метод	1	-
154	-	-	777494.60	216789.49	Картометрический метод	1	-
155	-	-	777476.95	216796.15	Картометрический метод	1	-
156	-	-	777459.57	216802.31	Картометрический метод	1	-
157	-	-	777444.21	216808.43	Картометрический метод	1	-
158	-	-	777431.34	216813.22	Картометрический метод	1	-
159	-	-	777416.78	216818.93	Картометрический метод	1	-
160	-	-	777399.94	216825.24	Картометрический метод	1	-
161	-	-	777396.36	216826.57	Картометрический метод	1	-
162	-	-	777432.58	216788.64	Картометрический метод	1	-
163	-	-	777483.83	216746.87	Картометрический метод	1	-
164	-	-	777542.26	216744.12	Картометрический метод	1	-
165	-	-	777611.33	216728.02	Картометрический метод	1	-
166	-	-	777688.82	216707.08	Картометрический метод	1	-

167	-	-	777841.00	216647.05	Картометрический метод	1	-
168	-	-	777841.40	216648.67	Картометрический метод	1	-
130	-	-	777841.17	216648.98	Картометрический метод	1	-

3. Сведения о характерных точках части (частей) границы объекта							
Обозначение характерных точек части границы	Существующие координаты, м		Измененные (уточненные) координаты, м		Метод определения координат характерной точки	Средняя квадратическая погрешность положения характерной точки (Mt), м	Описание обозначения точки на местности (при наличии)
	X	Y	X	Y			
1	2	3	4	5	6	7	8
-	-	-	-	-	-	-	-

<b>ТЕКСТОВОЕ ОПИСАНИЕ</b> местоположения границ населенных пунктов, территориальных зон		
Прохождение границы		Описание прохождения границы
от точки	до точки	
1	2	3
-	-	-
<b>ГРАФИЧЕСКОЕ ОПИСАНИЕ</b> местоположения границ населенных пунктов, территориальных зон, особо охраняемых природных территорий, зон с особыми условиями использования территории		
<b>Территориальная зона Ж-1 - Зона застройки индивидуальными жилыми домами, МО город Алексин, Тульская область, площадь 45505 кв.м.</b>		
(наименование объекта, местоположение границ которого описано (далее - объект))		
<b>Раздел 1</b>		
<b>Сведения об объекте</b>		
№ п/п	Характеристики объекта	Описание характеристик
1	2	3
1.	Местоположение объекта	Тульская область, район Алексинский, м.о Алексин
2.	Площадь объекта +/- величина погрешности определения площади (P +/- Дельта P)	45505 +/- 406 м <sup>2</sup>

3.	Иные характеристики объекта		-		
<b>Раздел 2</b>					
<b>Сведения о местоположении границ объекта</b>					
1. Система координат МСК-71.1					
2. Сведения о характерных точках границ объекта					
Обозначение характерных точек границ	Координаты, м		Метод определения координат характерной точки	Средняя квадратическая погрешность положения характерной точки (Mt), м	Описание обозначения точки на местности (при наличии)
	X	Y			
1	2	3	4	5	6
1	785717.42	232481.99	Картометрический метод	1	-
2	785721.84	232513.42	Картометрический метод	1	-
3	785723.27	232539.29	Картометрический метод	1	-
4	785735.18	232614.49	Картометрический метод	1	-
5	785737.52	232634.43	Картометрический метод	1	-
6	785739.34	232660.75	Картометрический метод	1	-
7	785737.81	232667.89	Картометрический метод	1	-
8	785735.69	232686.47	Картометрический метод	1	-
9	785741.91	232714.35	Картометрический метод	1	-
10	785745.53	232724.68	Картометрический метод	1	-
11	785755.43	232758.82	Картометрический метод	1	-
12	785748.88	232753.27	Картометрический метод	1	-
13	785742.70	232746.79	Картометрический метод	1	-
14	785730.89	232703.77	Картометрический метод	1	-
15	785719.68	232642.16	Картометрический метод	1	-
16	785713.34	232521.15	Картометрический метод	1	-
17	785716.76	232473.76	Картометрический метод	1	-
18	785717.68	232461.03	Картометрический метод	1	-
1	785717.42	232481.99	Картометрический метод	1	-

19	785797.62	232835.69	Картометрический метод	1	-
20	785794.67	232828.95	Картометрический метод	1	-
21	785789.90	232812.42	Картометрический метод	1	-

## 2. Сведения о характерных точках границ объекта

Обозначение характерных точек границ	Координаты, м		Метод определения координат характерной точки	Средняя квадратическая погрешность положения характерной точки (Mt), м	Описание обозначения точки на местности (при наличии)
	X	Y			
1	2	3	4	5	6
22	785780.90	232779.11	Картометрический метод	1	-
23	785760.68	232704.31	Картометрический метод	1	-
24	785756.90	232677.43	Картометрический метод	1	-
25	785757.44	232634.08	Картометрический метод	1	-
26	785755.17	232613.25	Картометрический метод	1	-
27	785743.31	232539.39	Картометрический метод	1	-
28	785741.80	232511.89	Картометрический метод	1	-
29	785737.32	232482.60	Картометрический метод	1	-
30	785737.33	232439.25	Картометрический метод	1	-
31	785780.58	232445.23	Картометрический метод	1	-
32	785785.85	232445.96	Картометрический метод	1	-
33	785856.37	232455.71	Картометрический метод	1	-
34	785869.39	232457.51	Картометрический метод	1	-
35	785904.74	232474.27	Картометрический метод	1	-
36	785920.15	232500.95	Картометрический метод	1	-
37	785854.24	232514.43	Картометрический метод	1	-
38	785878.68	232556.16	Картометрический метод	1	-
39	785870.82	232560.65	Картометрический метод	1	-
40	785867.26	232562.68	Картометрический метод	1	-

41	785861.31	232566.07	Картометрический метод	1	-
42	785908.56	232648.85	Картометрический метод	1	-
43	785837.51	232703.48	Картометрический метод	1	-
44	785864.81	232767.59	Картометрический метод	1	-
45	785802.39	232840.97	Картометрический метод	1	-
19	785797.62	232835.69	Картометрический метод	1	-

3. Сведения о характерных точках части (частей) границы объекта					
Обозначение характерных точек части границы	Координаты, м		Метод определения координат характерной точки	Средняя квадратическая погрешность положения характерной точки (Mt), м	Описание обозначения точки на местности (при наличии)
	X	Y			
1	2	3	4	5	6
-	-	-	-	-	-

### Раздел 3

#### Сведения о местоположении измененных (уточненных) границ объекта

1. Система координат -

2. Сведения о характерных точках границ объекта

Обозначение характерных точек границ	Существующие координаты, м		Измененные (уточненные) координаты, м		Метод определения координат характерной точки	Средняя квадратическая погрешность положения характерной точки (Mt), м	Описание обозначения точки на местности (при наличии)
	X	Y	X	Y			
1	2	3	4	5	6	7	8
-	-	-	-	-	-	-	-

3. Сведения о характерных точках части (частей) границы объекта

Обозначение характерных точек части границы	Существующие координаты, м		Измененные (уточненные) координаты, м		Метод определения координат характерной точки	Средняя квадратическая погрешность положения характерной точки (Mt), м	Описание обозначения точки на местности (при наличии)
	X	Y	X	Y			
1	2	3	4	5	6	7	8
-	-	-	-	-	-	-	-

**ТЕКСТОВОЕ ОПИСАНИЕ**  
местоположения границ населенных пунктов, территориальных зон

Прохождение границы		Описание прохождения границы
от точки	до точки	
1	2	3
-	-	-

**ГРАФИЧЕСКОЕ ОПИСАНИЕ**  
местоположения границ населенных пунктов, территориальных зон, особо охраняемых природных территорий, зон с особыми условиями использования территории

**Территориальная зона Ж-1 - Зона застройки индивидуальными жилыми домами, МО город Алексин, Тульская область, площадь 13458 кв.м.**

(наименование объекта, местоположение границ которого описано (далее - объект))

**Раздел 1**

**Сведения об объекте**

№ п/п	Характеристики объекта	Описание характеристик
1	2	3
1.	Местоположение объекта	Тульская область, район Алексинский, м.о Алексин
2.	Площадь объекта +/- величина погрешности определения площади (P +/- Дельта P)	13458 +/- 406 м <sup>2</sup>
3.	Иные характеристики объекта	-

**Раздел 2**

**Сведения о местоположении границ объекта**

1. Система координат МСК-71.1

2. Сведения о характерных точках границ объекта

Обозначение характерных точек границ	Координаты, м		Метод определения координат характерной точки	Средняя квадратическая погрешность положения характерной точки (Mt), м	Описание обозначения точки на местности (при наличии)
	X	Y			
1	2	3	4	5	6
1	786509.99	232421.87	Картометрический метод	1	-
2	786519.28	232401.60	Картометрический метод	1	-
3	786539.66	232411.27	Картометрический метод	1	-
4	786542.82	232404.39	Картометрический метод	1	-

5	786555.37	232381.50	Картометрический метод	1	-
6	786575.46	232391.15	Картометрический метод	1	-
7	786590.15	232398.20	Картометрический метод	1	-
8	786592.34	232399.25	Картометрический метод	1	-
9	786603.35	232433.06	Картометрический метод	1	-
10	786605.59	232439.94	Картометрический метод	1	-
11	786610.87	232456.17	Картометрический метод	1	-
12	786613.28	232463.57	Картометрический метод	1	-
13	786620.63	232467.08	Картометрический метод	1	-
14	786606.88	232493.23	Картометрический метод	1	-
15	786603.71	232500.53	Картометрический метод	1	-
16	786600.25	232508.48	Картометрический метод	1	-
17	786590.44	232525.58	Картометрический метод	1	-
18	786588.93	232528.21	Картометрический метод	1	-
19	786581.23	232541.63	Картометрический метод	1	-
20	786577.32	232555.87	Картометрический метод	1	-
21	786534.00	232533.21	Картометрический метод	1	-
22	786531.72	232532.02	Картометрический метод	1	-

## 2. Сведения о характерных точках границ объекта

Обозначение характерных точек границ	Координаты, м		Метод определения координат характерной точки	Средняя квадратическая погрешность положения характерной точки (Mt), м	Описание обозначения точки на местности (при наличии)
	X	Y			
1	2	3	4	5	6
23	786529.13	232530.66	Картометрический метод	1	-
24	786512.05	232523.58	Картометрический метод	1	-
25	786492.14	232515.34	Картометрический метод	1	-
26	786503.77	232489.87	Картометрический метод	1	-



<b>ТЕКСТОВОЕ ОПИСАНИЕ</b> местоположения границ населенных пунктов, территориальных зон		
Прохождение границы		Описание прохождения границы
от точки	до точки	
1	2	3
-	-	-
<b>ГРАФИЧЕСКОЕ ОПИСАНИЕ</b> местоположения границ населенных пунктов, территориальных зон, особо охраняемых природных территорий, зон с особыми условиями использования территории		
<b>Территориальная зона Ж1 - Зона застройки индивидуальными жилыми домами, МО г. Алексин, Тульская область, площадь 1179014 кв.м.</b>		
(наименование объекта, местоположение границ которого описано (далее - объект))		
<b>Раздел 1</b>		
<b>Сведения об объекте</b>		
№ п/п	Характеристики объекта	Описание характеристик
1	2	3
1.	Местоположение объекта	Тульская область, район Алексинский, м.о Алексин
2.	Площадь объекта +/- величина погрешности определения площади (P +/- Дельта P)	1179014 +/- 4793 м <sup>2</sup>
3.	Иные характеристики объекта	-

<b>Раздел 2</b>					
<b>Сведения о местоположении границ объекта</b>					
1. Система координат -					
2. Сведения о характерных точках границ объекта					
Обозначение характерных точек границ	Координаты, м		Метод определения координат характерной точки	Средняя квадратическая погрешность положения характерной точки (Mt), м	Описание обозначения точки на местности (при наличии)
	X	Y			
1	2	3	4	5	6
-	-	-	-	-	-
3. Сведения о характерных точках части (частей) границы объекта					
Обозначение характерных точек части границы	Координаты, м		Метод определения координат	Средняя квадратическая погрешность	Описание обозначения точки на

	X	Y	характерной точки	положения характерной точки (Mt), м	местности (при наличии)
1	2	3	4	5	6
-	-	-	-	-	-

### Раздел 3

#### Сведения о местоположении измененных (уточненных) границ объекта

1. Система координат МСК-71.1

2. Сведения о характерных точках границ объекта

Обозначение характерных точек границ	Существующие координаты, м		Измененные (уточненные) координаты, м		Метод определения координат характерной точки	Средняя квадратическая погрешность положения характерной точки (Mt), м	Описание обозначения точки на местности (при наличии)
	X	Y	X	Y			
1	2	3	4	5	6	7	8
1	767492.41	237047.70	767502.94	237005.00	Картометрический метод	1	-
2	767502.94	237005.00	767529.84	236868.13	Картометрический метод	1	-
3	767529.84	236868.13	767558.46	236712.68	Картометрический метод	1	-
4	767558.46	236712.68	767562.86	236696.84	Картометрический метод	1	-
5	767562.86	236696.84	767568.61	236679.27	Картометрический метод	1	-
6	767568.61	236679.27	767589.08	236659.86	Картометрический метод	1	-
7	767589.08	236659.86	767594.06	236657.05	Картометрический метод	1	-
8	767594.06	236657.05	767651.49	236618.64	Картометрический метод	1	-
9	767651.49	236618.64	767666.55	236596.58	Картометрический метод	1	-
10	767666.55	236596.58	767666.51	236591.58	Картометрический метод	1	-
11	767666.51	236591.58	767682.73	236543.12	Картометрический метод	1	-
12	767682.73	236543.12	767719.47	236452.12	Картометрический метод	1	-
13	767719.47	236452.12	767730.80	236364.43	Картометрический метод	1	-
14	767730.80	236364.43	767737.54	236330.82	Картометрический метод	1	-
15	767737.54	236330.82	767737.46	236327.82	Картометрический метод	1	-
16	767737.46	236327.82	767739.39	236310.01	Картометрический метод	1	-
17	767739.39	236310.01	767742.16	236284.56	Картометрический метод	1	-

18	767742.16	236284.56	767756.79	236169.15	Картометрический метод	1	-
19	767756.79	236169.15	767795.62	236164.00	Картометрический метод	1	-
20	767795.62	236164.00	767814.04	236153.53	Картометрический метод	1	-
21	767814.04	236153.53	767813.93	236148.15	Картометрический метод	1	-
22	767813.93	236148.15	767824.08	236147.82	Картометрический метод	1	-

2. Сведения о характерных точках границ объекта							
Обозначение характерных точек границ	Существующие координаты, м		Измененные (уточненные) координаты, м		Метод определения координат характерной точки	Средняя квадратическая погрешность положения характерной точки (Mt), м	Описание обозначения точки на местности (при наличии)
	X	Y	X	Y			
1	2	3	4	5	6	7	8
23	767824.08	236147.82	767833.99	236142.18	Картометрический метод	1	-
24	767833.99	236142.18	767851.92	236106.37	Картометрический метод	1	-
25	767851.92	236106.37	767847.29	235965.94	Картометрический метод	1	-
26	767847.29	235965.94	767871.80	235949.38	Картометрический метод	1	-
27	767871.80	235949.38	767897.87	235877.36	Картометрический метод	1	-
28	767897.87	235877.36	767962.96	235863.83	Картометрический метод	1	-
29	767962.96	235863.83	767969.62	235880.69	Картометрический метод	1	-
30	767969.62	235880.69	768019.16	235917.17	Картометрический метод	1	-
31	768019.16	235917.17	767998.22	235962.58	Картометрический метод	1	-
32	767998.22	235962.58	767988.93	235982.73	Картометрический метод	1	-
33	767988.93	235982.73	767986.51	236010.36	Картометрический метод	1	-
34	767986.51	236010.36	767990.44	236040.08	Картометрический метод	1	-
35	767990.44	236040.08	768019.32	236052.78	Картометрический метод	1	-
36	768019.32	236052.78	768044.95	236052.81	Картометрический метод	1	-
37	768044.95	236052.81	768079.70	235998.97	Картометрический метод	1	-
38	768079.70	235998.97	768073.62	236075.96	Картометрический метод	1	-
39	768073.62	236075.96	768079.48	236108.95	Картометрический метод	1	-

40	768079.48	236108.95	768096.79	236133.09	Картометрический метод	1	-
41	768096.79	236133.09	768172.79	236142.30	Картометрический метод	1	-
42	768172.79	236142.30	768197.25	236133.26	Картометрический метод	1	-
43	768197.25	236133.26	768205.06	236142.76	Картометрический метод	1	-
44	768205.06	236142.76	768208.75	236172.00	Картометрический метод	1	-
45	768208.75	236172.00	768219.93	236170.37	Картометрический метод	1	-
46	768219.93	236170.37	768239.43	236209.71	Картометрический метод	1	-
47	768239.43	236209.71	768266.59	236234.88	Картометрический метод	1	-

2. Сведения о характерных точках границ объекта							
Обозначение характерных точек границ	Существующие координаты, м		Измененные (уточненные) координаты, м		Метод определения координат характерной точки	Средняя квадратическая погрешность положения характерной точки (Mt), м	Описание обозначения точки на местности (при наличии)
	X	Y	X	Y			
1	2	3	4	5	6	7	8
48	768266.59	236234.88	768325.54	236239.52	Картометрический метод	1	-
49	768325.54	236239.52	768371.25	236263.36	Картометрический метод	1	-
50	768371.25	236263.36	768418.94	236329.61	Картометрический метод	1	-
51	768418.94	236329.61	768443.15	236340.11	Картометрический метод	1	-
52	768443.15	236340.11	768483.23	236351.80	Картометрический метод	1	-
53	768483.23	236351.80	768535.71	236371.74	Картометрический метод	1	-
54	768535.71	236371.74	768565.23	236395.86	Картометрический метод	1	-
55	768565.23	236395.86	768589.82	236449.23	Картометрический метод	1	-
56	768589.82	236449.23	768592.26	236510.59	Картометрический метод	1	-
57	768592.26	236510.59	768605.80	236543.39	Картометрический метод	1	-
58	768605.80	236543.39	768625.99	236559.21	Картометрический метод	1	-
59	768625.99	236559.21	768598.92	236575.55	Картометрический метод	1	-
60	768598.92	236575.55	768544.45	236588.98	Картометрический метод	1	-
61	768544.45	236588.98	768501.26	236603.68	Картометрический метод	1	-

62	768501.26	236603.68	768441.35	236661.62	Картометрический метод	1	-
63	768441.35	236661.62	768299.83	236854.31	Картометрический метод	1	-
64	768299.83	236854.31	768493.96	237039.88	Картометрический метод	1	-
65	768493.96	237039.88	768662.96	237197.01	Картометрический метод	1	-
66	768662.96	237197.01	768627.96	237237.01	Картометрический метод	1	-
67	768627.96	237237.01	768608.75	237241.49	Картометрический метод	1	-
68	768608.75	237241.49	768482.50	237348.53	Картометрический метод	1	-
69	768482.50	237348.53	768430.11	237439.86	Картометрический метод	1	-
70	768430.11	237439.86	768397.97	237447.00	Картометрический метод	1	-
71	768397.97	237447.00	768363.69	237437.00	Картометрический метод	1	-
72	768363.69	237437.00	768321.54	237442.00	Картометрический метод	1	-

## 2. Сведения о характерных точках границ объекта

Обозначение характерных точек границ	Существующие координаты, м		Измененные (уточненные) координаты, м		Метод определения координат характерной точки	Средняя квадратическая погрешность положения характерной точки (Mt), м	Описание обозначения точки на местности (при наличии)
	X	Y	X	Y			
1	2	3	4	5	6	7	8
73	768321.54	237442.00	768298.69	237464.86	Картометрический метод	1	-
74	768298.69	237464.86	768324.40	237496.29	Картометрический метод	1	-
75	768324.40	237496.29	768352.26	237510.57	Картометрический метод	1	-
76	768352.26	237510.57	768367.97	237536.28	Картометрический метод	1	-
77	768367.97	237536.28	768358.98	237581.83	Картометрический метод	1	-
78	768358.98	237581.83	768338.69	237634.14	Картометрический метод	1	-
79	768338.69	237634.14	768369.96	237686.13	Картометрический метод	1	-
80	768369.96	237686.13	768353.59	237690.65	Картометрический метод	1	-
81	768353.59	237690.65	768143.67	237602.82	Картометрический метод	1	-
82	768143.67	237602.82	768078.21	237870.48	Картометрический метод	1	-
83	768078.21	237870.48	768021.38	237697.11	Картометрический метод	1	-

84	768021.38	237697.11	768044.41	237572.71	Картометрический метод	1	-
85	768044.41	237572.71	768028.72	237565.69	Картометрический метод	1	-
86	768028.72	237565.69	768023.31	237563.88	Картометрический метод	1	-
87	768023.31	237563.88	768003.17	237551.53	Картометрический метод	1	-
88	768003.17	237551.53	767940.25	237505.57	Картометрический метод	1	-
89	767940.25	237505.57	767694.93	237396.47	Картометрический метод	1	-
90	767694.93	237396.47	767397.76	237193.14	Картометрический метод	1	-
91	767397.76	237193.14	767492.41	237047.70	Картометрический метод	1	-
1	767492.41	237047.70	767502.94	237005.00	Картометрический метод	1	-
92	768205.43	236583.54	768174.92	236704.11	Картометрический метод	1	-
93	768132.84	236612.79	768227.95	236676.97	Картометрический метод	1	-
94	768174.92	236704.11	768239.38	236700.21	Картометрический метод	1	-
95	768227.95	236676.97	768334.01	236592.65	Картометрический метод	1	-
96	768217.25	236650.11	768349.64	236545.05	Картометрический метод	1	-

## 2. Сведения о характерных точках границ объекта

Обозначение характерных точек границ	Существующие координаты, м		Измененные (уточненные) координаты, м		Метод определения координат характерной точки	Средняя квадратическая погрешность положения характерной точки (Mt), м	Описание обозначения точки на местности (при наличии)
	X	Y	X	Y			
1	2	3	4	5	6	7	8
97	768223.31	236629.17	768288.33	236487.69	Картометрический метод	1	-
98	-	-	768210.22	236511.12	Картометрический метод	1	-
99	-	-	768196.55	236441.31	Картометрический метод	1	-
100	-	-	768092.57	236473.04	Картометрический метод	1	-
101	-	-	768102.76	236559.06	Картометрический метод	1	-
102	-	-	768112.03	236605.12	Картометрический метод	1	-
103	-	-	768114.05	236656.11	Картометрический метод	1	-
104	-	-	768075.48	236671.25	Картометрический метод	1	-

105	-	-	768090.61	236696.63	Картометрический метод	1	-
106	-	-	768109.65	236721.53	Картометрический метод	1	-
107	-	-	768131.62	236742.04	Картометрический метод	1	-
108	-	-	768166.28	236690.29	Картометрический метод	1	-
109	-	-	768132.84	236612.79	Картометрический метод	1	-
92	768205.43	236583.54	768174.92	236704.11	Картометрический метод	1	-
110	768242.32	236827.74	768135.57	236761.04	Картометрический метод	1	-
111	768135.57	236761.04	768033.22	236967.97	Картометрический метод	1	-
112	768033.22	236967.97	768130.19	237034.38	Картометрический метод	1	-
113	768130.19	237034.38	768242.32	236827.74	Картометрический метод	1	-
110	768242.32	236827.74	768135.57	236761.04	Картометрический метод	1	-
114	767887.61	237469.92	767886.64	237469.66	Картометрический метод	1	-
115	767887.36	237470.88	767886.40	237470.62	Картометрический метод	1	-
116	767886.40	237470.62	767887.36	237470.88	Картометрический метод	1	-
117	767886.64	237469.66	767887.61	237469.92	Картометрический метод	1	-
114	767887.61	237469.92	767886.64	237469.66	Картометрический метод	1	-
118	767820.39	237436.80	767820.10	237436.82	Картометрический метод	1	-

## 2. Сведения о характерных точках границ объекта

Обозначение характерных точек границ	Существующие координаты, м		Измененные (уточненные) координаты, м		Метод определения координат характерной точки	Средняя квадратическая погрешность положения характерной точки (Mt), м	Описание обозначения точки на местности (при наличии)
	X	Y	X	Y			
1	2	3	4	5	6	7	8
119	767820.56	237442.00	767820.27	237442.00	Картометрический метод	1	-
120	767820.27	237442.00	767820.56	237442.00	Картометрический метод	1	-
121	767820.10	237436.82	767820.39	237436.80	Картометрический метод	1	-
118	767820.39	237436.80	767820.10	237436.82	Картометрический метод	1	-
122	767753.67	237413.36	767752.87	237412.76	Картометрический метод	1	-

123	767753.09	237414.17	767752.28	237413.57	Картометрический метод	1	-
124	767752.28	237413.57	767753.09	237414.17	Картометрический метод	1	-
125	767752.87	237412.76	767753.67	237413.36	Картометрический метод	1	-
122	767753.67	237413.36	767752.87	237412.76	Картометрический метод	1	-
126	767685.98	237384.63	767685.06	237384.26	Картометрический метод	1	-
127	767685.61	237385.56	767684.68	237385.18	Картометрический метод	1	-
128	767684.68	237385.18	767685.61	237385.56	Картометрический метод	1	-
129	767685.06	237384.26	767685.98	237384.63	Картометрический метод	1	-
126	767685.98	237384.63	767685.06	237384.26	Картометрический метод	1	-
130	768565.95	236456.46	768564.98	236456.21	Картометрический метод	1	-
131	768565.68	236457.43	768564.72	236457.17	Картометрический метод	1	-
132	768564.72	236457.17	768565.68	236457.43	Картометрический метод	1	-
133	768564.98	236456.21	768565.95	236456.46	Картометрический метод	1	-
130	768565.95	236456.46	768564.98	236456.21	Картометрический метод	1	-
134	768517.42	236493.25	768516.91	236492.39	Картометрический метод	1	-
135	768516.55	236493.77	768516.04	236492.90	Картометрический метод	1	-
136	768516.04	236492.90	768516.55	236493.77	Картометрический метод	1	-
137	768516.91	236492.39	768517.42	236493.25	Картометрический метод	1	-
134	768517.42	236493.25	768516.91	236492.39	Картометрический метод	1	-
138	768469.03	236529.38	768468.68	236528.44	Картометрический метод	1	-

## 2. Сведения о характерных точках границ объекта

Обозначение характерных точек границ	Существующие координаты, м		Измененные (уточненные) координаты, м		Метод определения координат характерной точки	Средняя квадратическая погрешность положения характерной точки (Mt), м	Описание обозначения точки на местности (при наличии)
	X	Y	X	Y			
1	2	3	4	5	6	7	8
139	768468.08	236529.72	768467.74	236528.79	Картометрический метод	1	-
140	768467.74	236528.79	768468.08	236529.72	Картометрический метод	1	-

141	768468.68	236528.44	768469.03	236529.38	Картометрический метод	1	-
138	768469.03	236529.38	768468.68	236528.44	Картометрический метод	1	-
142	768425.27	236564.02	768422.95	236561.58	Картометрический метод	1	-
143	768425.05	236564.24	768422.74	236561.79	Картометрический метод	1	-
144	768422.74	236561.79	768425.05	236564.24	Картометрический метод	1	-
145	768422.95	236561.58	768425.27	236564.02	Картометрический метод	1	-
142	768425.27	236564.02	768422.95	236561.58	Картометрический метод	1	-
146	768378.30	236598.76	768377.87	236597.85	Картометрический метод	1	-
147	768377.39	236599.18	768376.96	236598.28	Картометрический метод	1	-
148	768376.96	236598.28	768377.39	236599.18	Картометрический метод	1	-
149	768377.87	236597.85	768378.30	236598.76	Картометрический метод	1	-
146	768378.30	236598.76	768377.87	236597.85	Картометрический метод	1	-
150	768324.12	236642.57	768323.12	236642.55	Картометрический метод	1	-
151	768324.09	236643.57	768323.09	236643.55	Картометрический метод	1	-
152	768323.09	236643.55	768324.09	236643.57	Картометрический метод	1	-
153	768323.12	236642.55	768324.12	236642.57	Картометрический метод	1	-
150	768324.12	236642.57	768323.12	236642.55	Картометрический метод	1	-
154	768282.58	236677.31	768282.09	236676.42	Картометрический метод	1	-
155	768281.69	236677.79	768281.21	236676.91	Картометрический метод	1	-
156	768281.21	236676.91	768281.69	236677.79	Картометрический метод	1	-
157	768282.09	236676.42	768282.58	236677.31	Картометрический метод	1	-
154	768282.58	236677.31	768282.09	236676.42	Картометрический метод	1	-
158	768237.59	236846.54	768234.75	236846.49	Картометрический метод	1	-

## 2. Сведения о характерных точках границ объекта

Обозначение характерных точек границ	Существующие координаты, м		Измененные (уточненные) координаты, м		Метод определения координат характерной точки	Средняя квадратическая погрешность положения характерной точки (Mt), м	Описание обозначения точки на местности (при наличии)
	X	Y	X	Y			

1	2	3	4	5	6	7	8
159	768237.59	236846.90	768234.75	236846.85	Картометрический метод	1	-
160	768234.75	236846.85	768237.59	236846.90	Картометрический метод	1	-
161	768234.75	236846.49	768237.59	236846.54	Картометрический метод	1	-
158	768237.59	236846.54	768234.75	236846.49	Картометрический метод	1	-
162	768231.86	236721.12	768229.11	236717.79	Картометрический метод	1	-
163	768231.63	236721.31	768228.88	236717.97	Картометрический метод	1	-
164	768228.88	236717.97	768231.63	236721.31	Картометрический метод	1	-
165	768229.11	236717.79	768231.86	236721.12	Картометрический метод	1	-
162	768231.86	236721.12	768229.11	236717.79	Картометрический метод	1	-
166	768206.67	236901.90	768205.67	236901.88	Картометрический метод	1	-
167	768206.65	236902.90	768205.65	236902.88	Картометрический метод	1	-
168	768205.65	236902.88	768206.65	236902.90	Картометрический метод	1	-
169	768205.67	236901.88	768206.67	236901.90	Картометрический метод	1	-
166	768206.67	236901.90	768205.67	236901.88	Картометрический метод	1	-
170	768202.96	236793.12	768202.90	236792.12	Картометрический метод	1	-
171	768201.96	236793.18	768201.90	236792.18	Картометрический метод	1	-
172	768201.90	236792.18	768201.96	236793.18	Картометрический метод	1	-
173	768202.90	236792.12	768202.96	236793.12	Картометрический метод	1	-
170	768202.96	236793.12	768202.90	236792.12	Картометрический метод	1	-
174	768184.09	236765.14	768182.36	236762.01	Картометрический метод	1	-
175	768183.83	236765.30	768182.09	236762.15	Картометрический метод	1	-
176	768182.09	236762.15	768183.83	236765.30	Картометрический метод	1	-
177	768182.36	236762.01	768184.09	236765.14	Картометрический метод	1	-
174	768184.09	236765.14	768182.36	236762.01	Картометрический метод	1	-
178	768180.83	236724.49	768178.85	236720.00	Картометрический метод	1	-

2. Сведения о характерных точках границ объекта

Обозначение характерных точек границ	Существующие координаты, м		Измененные (уточненные) координаты, м		Метод определения координат характерной точки	Средняя квадратическая погрешность положения характерной точки (Mt), м	Описание обозначения точки на местности (при наличии)
	X	Y	X	Y			
1	2	3	4	5	6	7	8
179	768176.95	236726.07	768175.12	236721.60	Картометрический метод	1	-
180	768175.12	236721.60	768176.95	236726.07	Картометрический метод	1	-
181	768178.85	236720.00	768180.83	236724.49	Картометрический метод	1	-
178	768180.83	236724.49	768178.85	236720.00	Картометрический метод	1	-
182	768180.90	236742.35	768177.30	236743.46	Картометрический метод	1	-
183	768180.99	236742.63	768177.38	236743.74	Картометрический метод	1	-
184	768177.38	236743.74	768180.99	236742.63	Картометрический метод	1	-
185	768177.30	236743.46	768180.90	236742.35	Картометрический метод	1	-
182	768180.90	236742.35	768177.30	236743.46	Картометрический метод	1	-
186	768181.51	236946.18	768180.62	236945.69	Картометрический метод	1	-
187	768181.02	236947.06	768180.13	236946.57	Картометрический метод	1	-
188	768180.13	236946.57	768181.02	236947.06	Картометрический метод	1	-
189	768180.62	236945.69	768181.51	236946.18	Картометрический метод	1	-
186	768181.51	236946.18	768180.62	236945.69	Картометрический метод	1	-
190	768170.04	236745.77	768169.72	236745.78	Картометрический метод	1	-
191	768170.10	236748.94	768169.78	236748.95	Картометрический метод	1	-
192	768169.78	236748.95	768170.10	236748.94	Картометрический метод	1	-
193	768169.72	236745.78	768170.04	236745.77	Картометрический метод	1	-
190	768170.04	236745.77	768169.72	236745.78	Картометрический метод	1	-
194	768151.85	236998.62	768151.21	236997.84	Картометрический метод	1	-
195	768151.08	236999.26	768150.44	236998.48	Картометрический метод	1	-
196	768150.44	236998.48	768151.08	236999.26	Картометрический метод	1	-
197	768151.21	236997.84	768151.85	236998.62	Картометрический метод	1	-
194	768151.85	236998.62	768151.21	236997.84	Картометрический метод	1	-

198	768129.57	237036.99	768126.39	237035.12	Картометрический метод	1	-
-----	-----------	-----------	-----------	-----------	------------------------	---	---

2. Сведения о характерных точках границ объекта							
Обозначение характерных точек границ	Существующие координаты, м		Измененные (уточненные) координаты, м		Метод определения координат характерной точки	Средняя квадратическая погрешность положения характерной точки (Mt), м	Описание обозначения точки на местности (при наличии)
	X	Y	X	Y			
1	2	3	4	5	6	7	8
199	768129.42	237037.25	768126.25	237035.38	Картометрический метод	1	-
200	768126.25	237035.38	768129.42	237037.25	Картометрический метод	1	-
201	768126.39	237035.12	768129.57	237036.99	Картометрический метод	1	-
198	768129.57	237036.99	768126.39	237035.12	Картометрический метод	1	-
202	768116.31	236739.44	768112.81	236738.37	Картометрический метод	1	-
203	768116.22	236739.72	768112.72	236738.65	Картометрический метод	1	-
204	768112.72	236738.65	768116.22	236739.72	Картометрический метод	1	-
205	768112.81	236738.37	768116.31	236739.44	Картометрический метод	1	-
202	768116.31	236739.44	768112.81	236738.37	Картометрический метод	1	-
206	768098.67	237096.70	768095.12	237095.74	Картометрический метод	1	-
207	768098.60	237096.97	768095.04	237096.00	Картометрический метод	1	-
208	768095.04	237096.00	768098.60	237096.97	Картометрический метод	1	-
209	768095.12	237095.74	768098.67	237096.70	Картометрический метод	1	-
206	768098.67	237096.70	768095.12	237095.74	Картометрический метод	1	-
210	768087.08	237156.89	768086.68	237155.98	Картометрический метод	1	-
211	768086.16	237157.30	768085.77	237156.37	Картометрический метод	1	-
212	768085.77	237156.37	768086.16	237157.30	Картометрический метод	1	-
213	768086.68	237155.98	768087.08	237156.89	Картометрический метод	1	-
210	768087.08	237156.89	768086.68	237155.98	Картометрический метод	1	-
214	768076.59	236999.24	768076.36	236999.05	Картометрический метод	1	-
215	768073.55	237002.94	768073.30	237002.75	Картометрический метод	1	-

216	768073.30	237002.75	768073.55	237002.94	Картометрический метод	1	-
217	768076.36	236999.05	768076.59	236999.24	Картометрический метод	1	-
214	768076.59	236999.24	768076.36	236999.05	Картометрический метод	1	-
218	768076.46	237227.03	768075.46	237227.00	Картометрический метод	1	-

2. Сведения о характерных точках границ объекта							
Обозначение характерных точек границ	Существующие координаты, м		Измененные (уточненные) координаты, м		Метод определения координат характерной точки	Средняя квадратическая погрешность положения характерной точки (Mt), м	Описание обозначения точки на местности (при наличии)
	X	Y	X	Y			
1	2	3	4	5	6	7	8
219	768076.43	237228.03	768075.43	237228.00	Картометрический метод	1	-
220	768075.43	237228.00	768076.43	237228.03	Картометрический метод	1	-
221	768075.46	237227.00	768076.46	237227.03	Картометрический метод	1	-
218	768076.46	237227.03	768075.46	237227.00	Картометрический метод	1	-
222	768066.00	237296.11	768064.99	237296.03	Картометрический метод	1	-
223	768065.90	237297.12	768064.90	237297.03	Картометрический метод	1	-
224	768064.90	237297.03	768065.90	237297.12	Картометрический метод	1	-
225	768064.99	237296.03	768066.00	237296.11	Картометрический метод	1	-
222	768066.00	237296.11	768064.99	237296.03	Картометрический метод	1	-
226	768054.01	237380.10	768050.73	237380.01	Картометрический метод	1	-
227	768052.89	237384.73	768052.89	237384.73	Картометрический метод	1	-
228	768050.73	237380.01	768054.01	237380.10	Картометрический метод	1	-
226	768054.01	237380.10	768050.73	237380.01	Картометрический метод	1	-
229	768034.35	236723.09	768034.04	236723.06	Картометрический метод	1	-
230	768033.95	236726.46	768033.65	236726.44	Картометрический метод	1	-
231	768033.65	236726.44	768033.95	236726.46	Картометрический метод	1	-
232	768034.04	236723.06	768034.35	236723.09	Картометрический метод	1	-
229	768034.35	236723.09	768034.04	236723.06	Картометрический метод	1	-

233	768033.78	236961.60	768029.84	236957.92	Картометрический метод	1	-
234	768033.57	236961.83	768029.63	236958.14	Картометрический метод	1	-
235	768029.63	236958.14	768033.57	236961.83	Картометрический метод	1	-
236	768029.84	236957.92	768033.78	236961.60	Картометрический метод	1	-
233	768033.78	236961.60	768029.84	236957.92	Картометрический метод	1	-
237	768038.20	237459.49	768037.20	237459.39	Картометрический метод	1	-
238	768038.09	237460.49	768037.10	237460.39	Картометрический метод	1	-

## 2. Сведения о характерных точках границ объекта

Обозначение характерных точек границ	Существующие координаты, м		Измененные (уточненные) координаты, м		Метод определения координат характерной точки	Средняя квадратическая погрешность положения характерной точки (Mt), м	Описание обозначения точки на местности (при наличии)
	X	Y	X	Y			
1	2	3	4	5	6	7	8
239	768037.10	237460.39	768038.09	237460.49	Картометрический метод	1	-
240	768037.20	237459.39	768038.20	237459.49	Картометрический метод	1	-
237	768038.20	237459.49	768037.20	237459.39	Картометрический метод	1	-
241	768026.39	236954.12	768023.09	236951.46	Картометрический метод	1	-
242	768024.81	236955.98	768021.51	236953.41	Картометрический метод	1	-
243	768021.51	236953.41	768024.81	236955.98	Картометрический метод	1	-
244	768023.09	236951.46	768026.39	236954.12	Картометрический метод	1	-
241	768026.39	236954.12	768023.09	236951.46	Картометрический метод	1	-
245	768023.97	237527.69	768021.75	237523.22	Картометрический метод	1	-
246	768018.83	237531.05	768018.83	237531.05	Картометрический метод	1	-
247	768021.75	237523.22	768023.97	237527.69	Картометрический метод	1	-
245	768023.97	237527.69	768021.75	237523.22	Картометрический метод	1	-
248	767972.30	236714.83	767971.98	236714.79	Картометрический метод	1	-
249	767971.73	236717.93	767971.41	236717.88	Картометрический метод	1	-
250	767971.41	236717.88	767971.73	236717.93	Картометрический метод	1	-

251	767971.98	236714.79	767972.30	236714.83	Картометрический метод	1	-
248	767972.30	236714.83	767971.98	236714.79	Картометрический метод	1	-
252	767956.40	237498.74	767955.50	237498.32	Картометрический метод	1	-
253	767955.98	237499.64	767955.07	237499.22	Картометрический метод	1	-
254	767955.07	237499.22	767955.98	237499.64	Картометрический метод	1	-
255	767955.50	237498.32	767956.40	237498.74	Картометрический метод	1	-
252	767956.40	237498.74	767955.50	237498.32	Картометрический метод	1	-
256	767899.73	236710.62	767898.94	236707.19	Картометрический метод	1	-
257	767899.43	236710.69	767898.65	236707.27	Картометрический метод	1	-
258	767898.65	236707.27	767899.43	236710.69	Картометрический метод	1	-

## 2. Сведения о характерных точках границ объекта

Обозначение характерных точек границ	Существующие координаты, м		Измененные (уточненные) координаты, м		Метод определения координат характерной точки	Средняя квадратическая погрешность положения характерной точки (Mt), м	Описание обозначения точки на местности (при наличии)
	X	Y	X	Y			
1	2	3	4	5	6	7	8
259	767898.94	236707.19	767899.73	236710.62	Картометрический метод	1	-
256	767899.73	236710.62	767898.94	236707.19	Картометрический метод	1	-
260	767847.66	236741.17	767845.67	236738.40	Картометрический метод	1	-
261	767847.41	236741.36	767845.42	236738.60	Картометрический метод	1	-
262	767845.42	236738.60	767847.41	236741.36	Картометрический метод	1	-
263	767845.67	236738.40	767847.66	236741.17	Картометрический метод	1	-
260	767847.66	236741.17	767845.67	236738.40	Картометрический метод	1	-
264	767805.62	237407.96	767803.56	237403.65	Картометрический метод	1	-
265	767805.34	237408.09	767803.28	237403.78	Картометрический метод	1	-
266	767803.28	237403.78	767805.34	237408.09	Картометрический метод	1	-
267	767803.56	237403.65	767805.62	237407.96	Картометрический метод	1	-
264	767805.62	237407.96	767803.56	237403.65	Картометрический метод	1	-

268	767802.18	237398.59	767801.85	237397.31	Картометрический метод	1	-
269	767800.06	237399.19	767799.70	237397.87	Картометрический метод	1	-
270	767799.70	237397.87	767800.06	237399.19	Картометрический метод	1	-
271	767801.85	237397.31	767802.18	237398.59	Картометрический метод	1	-
268	767802.18	237398.59	767801.85	237397.31	Картометрический метод	1	-
272	767791.36	236771.47	767791.22	236771.15	Картометрический метод	1	-
273	767788.62	236772.64	767788.49	236772.32	Картометрический метод	1	-
274	767788.49	236772.32	767788.62	236772.64	Картометрический метод	1	-
275	767791.22	236771.15	767791.36	236771.47	Картометрический метод	1	-
272	767791.36	236771.47	767791.22	236771.15	Картометрический метод	1	-
276	767782.24	236777.76	767780.70	236775.37	Картометрический метод	1	-
277	767780.40	236778.90	767778.87	236776.54	Картометрический метод	1	-
278	767778.87	236776.54	767780.40	236778.90	Картометрический метод	1	-

## 2. Сведения о характерных точках границ объекта

Обозначение характерных точек границ	Существующие координаты, м		Измененные (уточненные) координаты, м		Метод определения координат характерной точки	Средняя квадратическая погрешность положения характерной точки (Mt), м	Описание обозначения точки на местности (при наличии)
	X	Y	X	Y			
1	2	3	4	5	6	7	8
279	767780.70	236775.37	767782.24	236777.76	Картометрический метод	1	-
276	767782.24	236777.76	767780.70	236775.37	Картометрический метод	1	-
280	-	-	768249.62	236562.55	Картометрический метод	1	-
281	-	-	768261.45	236590.28	Картометрический метод	1	-
282	-	-	768249.35	236595.52	Картометрический метод	1	-
283	-	-	768237.52	236567.79	Картометрический метод	1	-
280	-	-	768249.62	236562.55	Картометрический метод	1	-

## 3. Сведения о характерных точках части (частей) границы объекта

Обозначение характерных точек части	Существующие координаты, м	Измененные (уточненные) координаты, м	Метод определения координат	Средняя квадратическая погрешность	Описание обозначения точки на
-------------------------------------	----------------------------	---------------------------------------	-----------------------------	------------------------------------	-------------------------------

границы	X	Y	X	Y	характерной точки	положения характерной точки (Mt), м	местности (при наличии)
1	2	3	4	5	6	7	8
-	-	-	-	-	-	-	-

<b>ТЕКСТОВОЕ ОПИСАНИЕ</b> местоположения границ населенных пунктов, территориальных зон		
Прохождение границы		Описание прохождения границы
от точки	до точки	
1	2	3
-	-	-