

ИНСПЕКЦИЯ ТУЛЬСКОЙ ОБЛАСТИ ПО ГОСУДАРСТВЕННОЙ ОХРАНЕ ОБЪЕКТОВ КУЛЬТУРНОГО НАСЛЕДИЯ

П Р И К А З

12.11.2025

№ 106

О включении выявленного объекта культурного наследия: «Церковно-приходская школа», расположенного по адресу: Тульская обл., Щекинский р-н с. Кочаки, в единый государственный реестр объектов культурного наследия (памятников истории и культуры) народов Российской Федерации в качестве объекта культурного наследия регионального значения, утверждении его предмета охраны и границ территории

В соответствии с пунктом 5 статьи 3.1, статьей 18 Федерального закона от 25.06.2002 № 73-ФЗ «Об объектах культурного наследия (памятниках истории и культуры) народов Российской Федерации», подпунктом 9-3 пункта 2 статьи 4 Закона Тульской области от 28.02.2007 № 795-ЗТО «Об объектах культурного наследия (памятниках истории и культуры) народов Российской Федерации в Тульской области», на основании Положения об инспекции Тульской области по государственной охране объектов культурного наследия, утвержденного постановлением правительства Тульской области от 20.05.2015 № 234, акта государственной историко-культурной экспертизы от 27.05.2025, п р и к а з ы в а ю:

1. Включить выявленный объект культурного наследия «Церковно-приходская школа», расположенный по адресу: Тульская обл., Щекинский р-н с. Кочаки, в единый государственный реестр объектов культурного наследия (памятников истории и культуры) народов Российской Федерации в качестве объекта культурного наследия регионального значения с указанием:

сведения о наименовании объекта: Церковно-приходская школа;

сведения о времени возникновения или дате создания объекта, датах основных изменений (перестроек) данного объекта и (или) датах связанных с ним исторических событий: 1888 г.;

сведения о местонахождении объекта: Российская Федерация, Тульская область, Щекинский муниципальный район, городское поселение рабочий поселок Первомайский, населенный пункт рабочий поселок Первомайский, улица Шоссейная дом 30;

сведения о категории историко-культурного значения объекта: объект культурного наследия регионального значения;

сведения о виде объекта: памятник.

2. Утвердить предмет охраны объекта культурного наследия

регионального значения «Церковно-приходская школа», 1888 г., расположенного по адресу: Российская Федерация, Тульская область, Щекинский муниципальный район, городское поселение рабочий поселок Первомайский, населенный пункт рабочий поселок Первомайский, улица Шоссейная дом 30 (приложение № 1), и его схематическое изображение (приложение № 2).

3. Утвердить границы территории объекта культурного наследия регионального значения «Церковно-приходская школа», 1888 г., расположенного по адресу: Российская Федерация, Тульская область, Щекинский муниципальный район, городское поселение рабочий поселок Первомайский, населенный пункт рабочий поселок Первомайский, улица Шоссейная дом 30 (приложение № 3) и графическое описание местоположения границ его территории (приложение № 4).

4. Приказ вступает в силу со дня официального опубликования.

**Начальник инспекции
Тульской области по
государственной охране
объектов культурного
наследия**



Е.Е. Шичанина

Приложение № 1
к приказу инспекции Тульской области
по государственной охране объектов
культурного наследия

от 12.11.2025

№ 106

**Предмет охраны объекта культурного наследия регионального значения
«Церковно-приходская школа», 1888 г., расположенного по адресу:
Российская Федерация, Тульская область, Щекинский муниципальный
район, городское поселение рабочий поселок Первомайский, населенный
пункт рабочий поселок Первомайский, улица Шоссейная дом 30**

Предметом охраны объекта культурного наследия регионального значения «Церковно-приходская школа», 1888 г., расположенного по адресу: Российская Федерация, Тульская область, Щекинский муниципальный район, городское поселение рабочий поселок Первомайский, населенный пункт рабочий поселок Первомайский, улица Шоссейная дом 30, является:

Местоположение и градостроительные характеристики:

Местоположение здания церковно-приходской школы, встроеного в юго-восточный угол ограды Никольской Церкви северным и западным фасадами; формирующая роль объекта в композиционно-планировочной структуре ансамбля Никольской Церкви.

Объемно-пространственная и планировочная композиция здания:

Одноэтажное прямоугольное в плане здание, расположенное по оси восток-запад; габаритные и высотные отметки по коньку крыши; южный фасад, выходящий к жилой застройке ул. Шоссейной; пространственно-планировочная структура интерьеров здания в пределах капитальных стен.

Строительные конструкции, материал и техника исполнения

Вальмовая, металлическая фальцевая кровля со слуховыми окнами (металл как исторический материал); кирпичный цоколь, облицованный белокаменными блоками; несущие и внутренние стены □ красный глиняный кирпич; отделка фасадов – известковая окраска по штукатурке; плоские чердачные перекрытия; местоположение, габариты и конфигурация оконных и дверных проемов.

Композиция и архитектурно-художественное оформление фасадов:

Венчающий развитый карниз по периметру здания; фриз с рядом поребрика, подшитый карнизом; угловые пилястры; штукатурные лучковые перемычки с расшивкой под кирпичную кладку.

Приложение № 2
к приказу инспекции Тульской области
по государственной охране объектов
культурного наследия
от 12.11.2025 № 106

Схематическое изображение предмета охраны объекта культурного наследия регионального значения «Церковно-приходская школа», 1888 г., расположенного по адресу: Российская Федерация, Тульская область, Щекинский муниципальный район, городское поселение рабочий поселок Первомайский, населенный пункт рабочий поселок Первомайский, улица Шоссейная дом 30

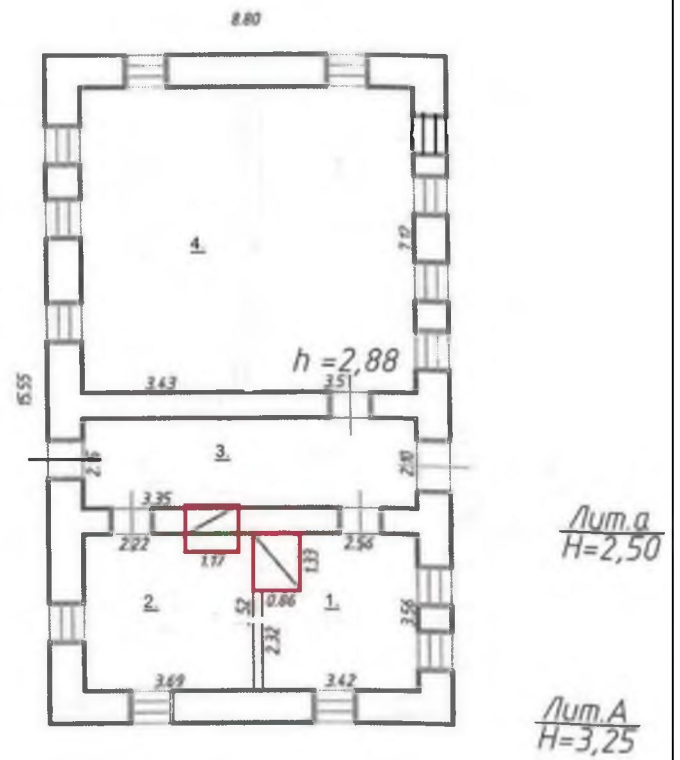
№ п/п	Предмет охраны	Иллюстрации
<i>Местоположение и градостроительные характеристики</i>		
1.	<p>Местоположение здания церковно-приходской школы, встроенного в юго-восточный угол ограды Никольской Церкви северным и западным фасадами; формирующая роль объекта в композиционно-планировочной структуре ансамбля Никольской Церкви</p>	 
<i>Объемно-пространственная и планировочная композиция</i>		
2.	<p>Одноэтажное прямоугольное в плане здание, расположенное по оси восток-запад; габаритные и высотные отметки по коньку крыши; южный фасад, выходящий к жилой застройке ул. Шоссейной; пространственно-планировочная структура интерьеров здания в пределах капитальных стен</p>	 <p style="text-align: center;">Главный – южный фасад</p>






Восточный и северный фасады



Западный фасад



<i>Строительные конструкции, материалы и техника исполнения</i>	
<p>3. Вальмовая, металлическая фальцевая кровля со слуховыми окнами (металл как исторический материал); кирпичный цоколь, облицованный белокаменными блоками; несущие и внутренние стены – красный глиняный кирпич; отделка фасадов – известковая окраска по штукатурке; плоские чердачные перекрытия; местоположение, габариты и конфигурация оконных и дверных проемов</p>	 
<i>Композиция и архитектурно-художественное оформление фасадов</i>	
<p>4. Венчающий развитый карниз по периметру здания; фриз с рядом поребрика, подшитый карнизом; угловые пилястры; штукатурные лучковые перемычки с расшивкой под кирпичную кладку</p>	 <p style="text-align: center;">Карнизы</p>



Угловая пилястра



Декоративная перемычка

Приложение № 3
к приказу инспекции Тульской области
по государственной охране объектов
культурного наследия
от 12.11.2025 № 106

Границы территории объекта культурного наследия регионального значения «Церковно-приходская школа», 1888 г., расположенного по адресу: Российская Федерация, Тульская область, Щекинский муниципальный район, городское поселение рабочий поселок Первомайский, населенный пункт рабочий поселок Первомайский, улица Шоссейная дом 30

I. Текстовое описание границ территории объекта культурного наследия

От точки 1 на северо-восток до точки 2 протяжённостью 18,62 м;
от точки 2 на юго-восток до точки 3 протяжённостью 12,61 м;
от точки 3 на юго-запад до точки 4 протяжённостью 18,62 м;
от точки 4 на северо-запад до точки 1 протяжённостью 12,85 м.

II. Перечень координат характерных точек границ территории объекта культурного наследия

№ поворотной точки	Координаты точек в системе координат МСК	
	X	Y
1	728055,26	256549,27
2	728062,58	256566,39
3	728050,95	256571,27
4	728043,41	256554,25
1	728055,26	256549,27

Приложение № 4
к приказу инспекции Тульской области
по государственной охране объектов
культурного наследия
от 12.11.2025 № 106

Графическое описание местоположения границ территории объекта культурного наследия регионального значения «Церковно-приходская школа», 1888 г., расположенного по адресу: Российская Федерация, Тульская область, Щекинский муниципальный район, городское поселение рабочий поселок Первомайский, населенный пункт рабочий поселок Первомайский, улица Шоссейная дом 30

