

**ИНСПЕКЦИЯ ТУЛЬСКОЙ ОБЛАСТИ ПО ГОСУДАРСТВЕННОЙ
ОХРАНЕ ОБЪЕКТОВ КУЛЬТУРНОГО НАСЛЕДИЯ**

П Р И К А З

27.10.2025

№ 90

**Об утверждении предмета охраны объекта культурного наследия
регионального значения «Тулубьевская школа», XVIII в.,
расположенного по адресу: Тульская область, г. Тула, ул. Пирогова,
д. 11, лит. А, А1**

1. В соответствии со статьей 9.2, подпунктом 10 пункта 2 статьи 33 Федерального закона от 25 июня 2002 года № 73-ФЗ «Об объектах культурного наследия (памятниках истории и культуры) народов Российской Федерации», приказом Министерства культуры Российской Федерации от 13 января 2016 года № 28 «Об утверждении Порядка определения предмета охраны объекта культурного наследия, включенного в единый государственный реестр объектов культурного наследия (памятников истории и культуры) народов Российской Федерации в соответствии со статьей 64 Федерального закона от 25 июня 2002 года № 73-ФЗ «Об объектах культурного наследия (памятниках истории и культуры) народов Российской Федерации», научно-проектной документацией (проект предмета охраны), разработанной государственным учреждением Тульской области «Центр по охране и использованию памятников истории и культуры», на основании Положения об инспекции Тульской области по государственной охране объектов культурного наследия, утвержденного постановлением правительства Тульской области от 20 мая 2015 года № 234, **п р и к а з ы в а ю :**

2. Утвердить предмет охраны объекта культурного наследия регионального значения «Тулубьевская школа», XVIII в., расположенного по адресу: Тульская область, г. Тула, ул. Пирогова, д. 11, лит. А, А1 (приложение № 1) и его схематическое изображение (приложение № 2).

3. Приказ вступает в силу со дня официального опубликования.

**Начальник инспекции
Тульской области по
государственной охране
объектов культурного
наследия**



Е.Е. Шичанина

Приложение № 1
к приказу инспекции Тульской области
по государственной охране объектов
культурного наследия
от 27.10.2025 № 90

**Предмет охраны объекта культурного наследия регионального значения
«Тулубьевская школа», XVIII в., расположенного по адресу: Тульская
область, г. Тула, ул. Пирогова, д. 11, лит. А, А1**

Предметом охраны объекта культурного наследия регионального значения «Тулубьевская школа», XVIII в., расположенного по адресу: Тульская область, г. Тула, ул. Пирогова, д. 11, лит. А, А1, являются:

Местоположение и градостроительные характеристики

Локальный элемент, занимающий рядовое положение на существующей линии застройки нечётной стороны улицы Пирогова в квартале, образованном улицами Пирогова, Советская, Оборонная, Войкова и Хлебной площадью (пункт 1, приложение 2).

Объёмно-пространственная и планировочная композиция

Двухэтажное каменное здание, состоящее из двух прямоугольных объёмов лит. А и лит. А1; главный северо-западный фасад расположен по оси юго-запад – северо-восток; лит. А: бескаркасная конструктивная схема с продольными несущими наружными и внутренними стенами; пространственно-планировочная структура интерьеров в пределах капитальных стен – смешанный тип планировки, высотные отметки по венчающим карнизам; подвал под лит. А (пункт 2, приложение 2).

Строительные конструкции, материал и техника исполнения

Лит. А: профилированный обреш цоколя, выполненный из известкового камня; несущие стены – красный глиняный кирпич; отделка фасадов – окраска по штукатурке с выделением декоративных деталей (пункт 3, приложение 2).

Лит. А: кирпичные цилиндрические своды с распалубками над проёмами и арочный проём с металлической связью помещений первого этажа (пункт 4, приложение 2).

Местоположение, габариты, конфигурация и оформление дверных и оконных проёмов

Лит. А: прямоугольная форма и местоположение оконных проёмов первого этажа; габариты, прямоугольная форма и местоположение оконных проёмов второго этажа; материал оконных заполнений – дерево, как исторический материал (пункт 5, приложение 2).

Рисунок оконных переплётов с фрамугой и двумя створками с горизонтально ориентированными ячейками в верхней и нижней частях рамы оконных проёмов второго этажа лит. А (пункт 6, приложение 2).

Композиция и архитектурно-художественное оформление фасадов

Северо-западный (главный) фасад лит. А: в семь световых осей, симметричный относительно центральной оси; развитый венчающий карниз с белокаменной поддерживающей плитой; гладкий фриз; подоконный пояс второго этажа; междуэтажный профилированный карниз; оформление оконных проёмов второго этажа: рамочные профилированные наличники на подставах, чередование декора над оконными проёмами – элемент из трех колец (4 проёма) и профилированный архивольт с замковым камнем (3 проёма); оформление оконных проёмов первого этажа: прямоугольные ниши, декорированные в верхней части профилированной прямоугольной аркой и ромбом, веерные замки над проёмами (пункт 7, приложение 2).

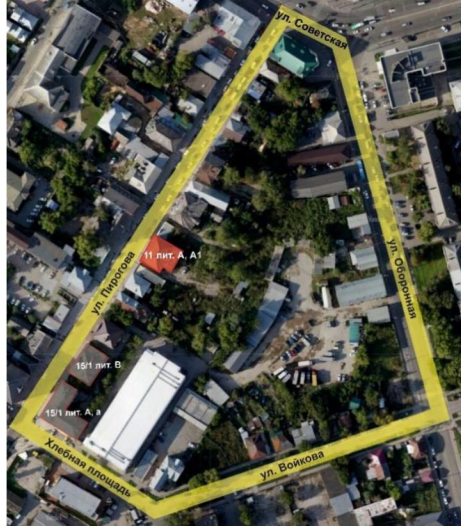
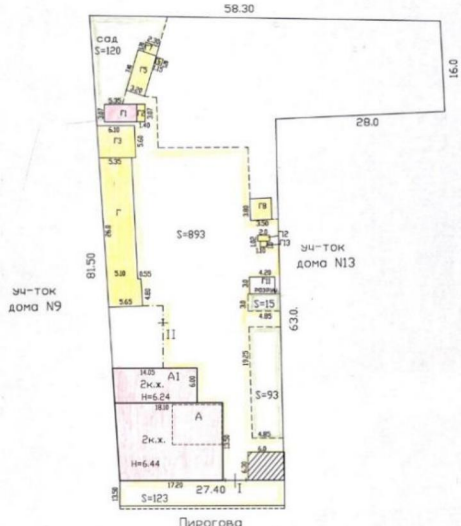
Юго-западный фасад лит. А: развитый венчающий карниз с белокаменной поддерживающей плитой; гладкий фриз; подоконный пояс второго этажа; междуэтажный профилированный карниз; рамочные профилированные наличники на подставах оконных проёмов второго этажа (пункт 8, приложение 2).

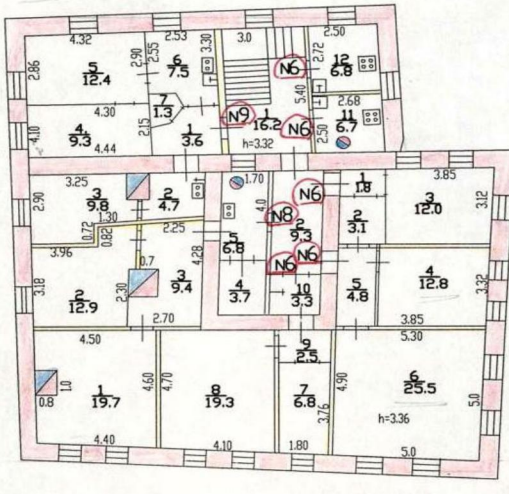
Юго-восточный фасад лит. А: развитый венчающий карниз с белокаменной поддерживающей плитой; гладкий фриз; подоконный пояс второго этажа; междуэтажный профилированный карниз; рамочный профилированный наличник на подставах оконного проёма второго этажа (пункт 9, приложение 2).

Северо-восточный фасад лит. А: развитый венчающий карниз с белокаменной поддерживающей плитой; гладкий фриз (пункт 10, приложение 2).

Приложение № 2
к приказу инспекции Тульской области
по государственной охране объектов
культурного наследия
от 27.10.2025 № 90

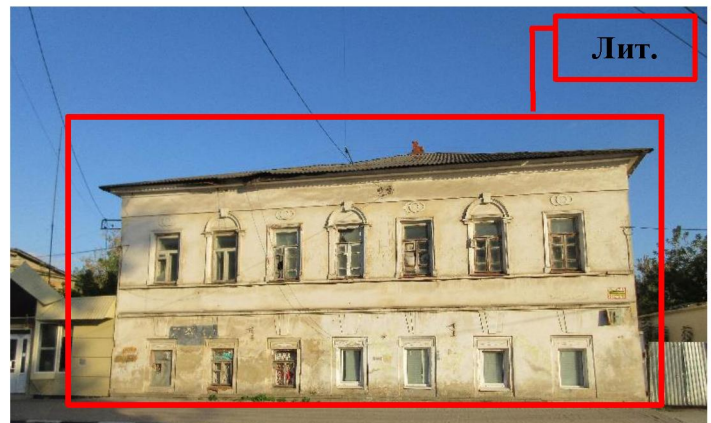
Схематическое изображение предмета охраны объекта культурного наследия регионального значения «Тулубьевская школа», XVIII в., расположенного по адресу: Тульская область, г. Тула, ул. Пирогова, д. 11, лит. А, А1

№	Предмет охраны Описание предмета охраны	Иллюстрации
<i>Местоположение и градостроительные характеристики</i>		
1	<p>Локальный элемент, занимающий рядовое положение на существующей линии застройки нечётной стороны улицы Пирогова в квартале, образованном улицами Пирогова, Советская, Оборонная, Войкова и Хлебной площадью</p>	<div style="text-align: center;">  <p>Квартал, образованный улицы Пирогова в квартале, образованном улицами Пирогова, Советская, Оборонная, Войкова и Хлебной площадью</p>  <p>План земельного участка с объектом культурного наследия (паспорт БТИ от 02.09. 2005 г.)</p> </div>

	 <p data-bbox="853 672 1428 705">План 2 этажа (паспорт БТИ от 02.09. 2005 г.)</p>
--	---

Строительные конструкции, материал и техника исполнения

<p data-bbox="183 884 758 1086">3 <u>Лит. А:</u> профилированный обрызг цоколя, выполненный из известкового камня; несущие стены – красный глиняный кирпич; отделка фасадов – окраска по штукатурке с выделением декоративных деталей</p>



Северо-западный (главный) фасад



Профилированный обрызг цоколя

4

Лит. А: кирпичные цилиндрические своды с распалубками над проёмами и арочный проём с металлической связью помещений первого этажа



Сводчатое перекрытие первого этажа



Распалубки над проёмами

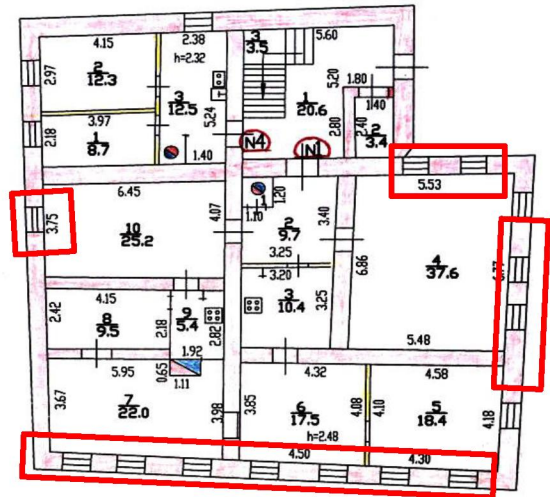


Арочный проём с металлической связью

Местоположение, габариты, конфигурация и оформление
дверных и оконных проёмов

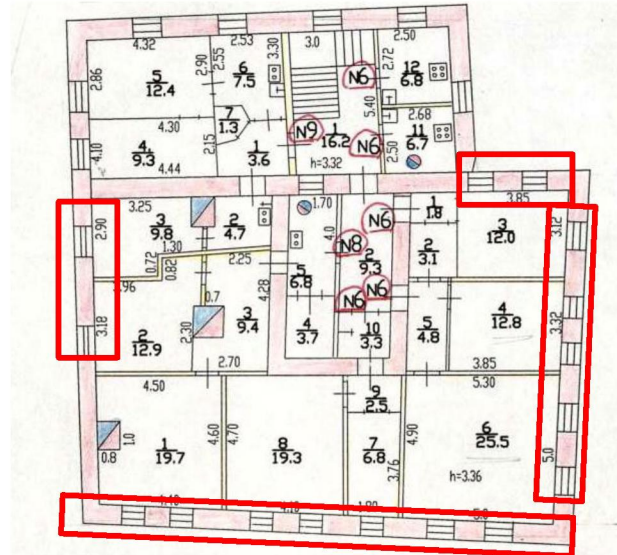
5

Лит. А: прямоугольная форма и местоположение оконных проёмов первого этажа;



Местоположение оконных проёмов первого этажа лит. А (план 1 этажа из паспорта БТИ от 02.09. 2005 г.)

габариты, прямоугольная форма и местоположение оконных проёмов второго этажа;



Местоположение оконных проёмов второго этажа лит. А (план 2 этажа из паспорта БТИ от 02.09.2005 г.)

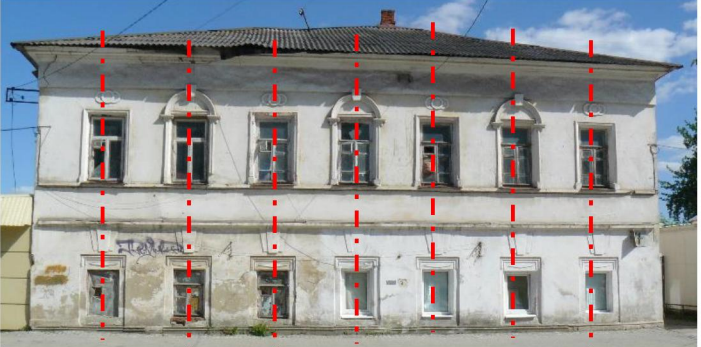


материал оконных заполнений – дерево, как исторический материал






Западный угол здания, оконные заполнения

6	<p>Рисунок оконных переплётов с фрамугой и двумя створками с горизонтально ориентированными ячейками в верхней и нижней частях рамы оконных проёмов второго этажа лит. А</p>	 <p>Рисунок оконных переплётов. Фрагмент второго этажа северо-западного фасада лит. А</p>
---	--	---

Композиция и архитектурно-художественное оформление фасадов

7	<p><u>Северо-западный (главный) фасад лит. А:</u> в семь световых осей, симметричный относительно центральной;</p> <p>развитый венчающий карниз с белокаменной поддерживающей плитой; гладкий фриз;</p> <p>подоконный пояс второго этажа; междуэтажный профилированный карниз;</p>	 <p>Северо-западный (главный) фасад лит. А</p>  <p>Развитый карниз с гладким фризом</p>  <p>Подоконный пояс и междуэтажный карниз</p>
---	--	--

<p>оформление оконных проёмов второго этажа: рамочные профилированные наличники на подставах, чередование декора над оконными проёмами - элемент из трех колец (4 проёма) и профилированный архивольт с замковым камнем (3 проёма);</p> <p>оформление оконных проёмов первого этажа: прямоугольные ниши, декорированные в верхней части профилированной прямоугольной аркой и ромбом, веерные замки над проёмами</p>	 <p>Декоративное оформление оконных проёмов второго этажа северо-западного фасада лит. А</p>  <p>Декоративное оформление оконных проёмов первого этажа северо-западного фасада лит. А</p>
<p>8 <u>Юго-западный фасад лит. А:</u> развитый венчающий карниз с белокаменной поддерживающей плитой; гладкий фриз; подоконный пояс второго этажа; междуэтажный профилированный карниз;</p>	 <p>Юго-западный фасад лит. А</p>

рамочные профилированные наличники на подставах оконных проёмов второго этажа



Рамочные профилированные наличники на подставах оконных проёмов второго этажа. Фрагмент юго-западного фасада лит. А

9 Юго-восточный фасад лит. А:
развитый венчающий карниз с
белокаменной поддерживающей
плитой; гладкий фриз; подоконный
пояс второго этажа; междуэтажный
профилированный карниз;
рамочный профилированный
наличник на подставах оконного
проёма второго этажа



Юго-восточный фасад лит. А

10

Северо-восточный фасад лит. А:
развитый венчающий карниз с
белокаменной поддерживающей
плитой; гладкий фриз



Северо-восточный фасад лит. А