

**ИНСПЕКЦИЯ ТУЛЬСКОЙ ОБЛАСТИ ПО ГОСУДАРСТВЕННОЙ
ОХРАНЕ ОБЪЕКТОВ КУЛЬТУРНОГО НАСЛЕДИЯ**

П Р И К А З

14.10.2025

№ 78

**Об утверждении предмета охраны объекта культурного наследия
регионального значения «Бывшая Казанская церковь, 1696 г.», 1696 г.,
расположенного по адресу: Тульская область, Алексинский район,
с. Першино**

В соответствии со статьей 9.2, подпунктом 10 пункта 2 статьи 33 Федерального закона от 25 июня 2002 года № 73-ФЗ «Об объектах культурного наследия (памятниках истории и культуры) народов Российской Федерации», приказом Министерства культуры Российской Федерации от 13 января 2016 года № 28 «Об утверждении Порядка определения предмета охраны объекта культурного наследия, включенного в единый государственный реестр объектов культурного наследия (памятников истории и культуры) народов Российской Федерации в соответствии со статьей 64 Федерального закона от 25 июня 2002 года № 73-ФЗ «Об объектах культурного наследия (памятниках истории и культуры) народов Российской Федерации», научно-проектной документацией (проект предмета охраны), разработанной государственным учреждением Тульской области «Центр по охране и использованию памятников истории и культуры», на основании Положения об инспекции Тульской области по государственной охране объектов культурного наследия, утвержденного постановлением правительства Тульской области от 20 мая 2015 года № 234, **п р и к а з ы в а ю :**

1. Утвердить предмет охраны объекта культурного наследия регионального значения «Бывшая Казанская церковь, 1696 г.», 1696 г., расположенного по адресу: Тульская область, Алексинский район, с. Першино (приложение №1) и его схематическое изображение (приложение № 2).

2. Приказ вступает в силу со дня официального опубликования.

**Заместитель начальника
инспекции – начальник отдела
государственной охраны,
сохранения, использования
и популяризации объектов
культурного наследия инспекции
Тульской области
по государственной охране
объектов культурного наследия**



Н.Н. Маркин

Приложение № 1
к приказу инспекции Тульской области
по государственной охране объектов
культурного наследия
от 14.10.2025 № 78

Предмет охраны объекта культурного наследия регионального значения «Бывшая Казанская церковь, 1696 г.», 1696 г., расположенного по адресу: Тульская область, Алексинский район, с. Першино

Предметом охраны объекта культурного наследия регионального значения «Бывшая Казанская церковь, 1696 г.», 1696 г., расположенного по адресу: Тульская область, Алексинский район, с. Першино, являются:

Местоположение и градостроительные характеристики:

Местоположение на возвышенности в центре с. Першино; архитектурная доминанта исторического ландшафта села (пункт 1 приложения № 2).

Объёмно-пространственная и планировочная композиция здания:

Планировочная структура в пределах капитальных стен; симметрично-осевая трёхчастная композиция, ориентированная по оси запад-восток: колокольня и трапезная (XIX- нач. XX в.), основной объём, апсида (кон. XVII-XVIII в., XIX- нач. XX в.) (пункт 2 приложения № 2);

Объёмно-пространственная композиция (запад - восток): квадратная в плане трёхъярусная колокольня, завершённая шпилем, первый столбчатый ярус которой размещен в пространстве трапезной и служит притвором; прямоугольная в плане трапезная с северным и южным приделами, с полукруглыми алтарными частями и подклетом под юго-восточной частью; двухсветный основной объём по типу «восьмерик на четверике», завершённый куполом с главкой; полукруглая апсида (пункт 3 приложения № 2).

Строительные конструкции, материал и техника исполнения:

Материал и техника исполнения цокольной части: кирпич с облицовкой белокаменными блоками, с обрезаем, выделенным рядом фигурного кирпича (пункт 4 приложения № 2);

Материал и техника исполнения кладки капитальных стен: красный глиняный кирпич (пункт 5 приложения № 2);

Материал отделки фасадов: окраска по оштукатуренной поверхности с выделением декоративных деталей (пункт 6 приложения № 2);

Металлическое фальцевое кровельное покрытие трапезной, апсиды, куполов колокольни и основного объёма - металл как исторический материал (пункт 7 приложения № 2);

Трёхнефное пространство трапезной с системой крестовых сводов, подпружных арок, столпов трапезной и первого яруса колокольни; арочные проёмы между столпами первого яруса колокольни; неразвитые конхи северного и южного приделов (пункт 8 приложения № 2);

Проём четверика с коробовой аркой; система ступенчатых тропов с металлическими воздушными связями, поддерживающих восьмилотковый сомкнутый свод основного объёма; металлические воздушные связи основного объёма; голосники на восточной и западной гранях восьмерика; арочные проёмы алтарной части; конха апсиды (пункт 9 приложения № 2);

Система тропов с металлическими воздушными связями 2-го яруса колокольни; свод и металлические воздушные связи 3-го яруса колокольни (пункт 10 приложения № 2).

Местоположение, габариты, конфигурация и оформление оконных и дверных проёмов:

Колокольня: габариты, форма и местоположение дверного арочного проёма входа 1-го яруса, лучковых оконных (запад, север) и дверного (юг) проёмов 2-го яруса, арочных проёмов яруса звона; наружная дверь двупольная металлическая со складными створками, оформленная коваными накладками из полос и жиковинами на кованых подставах; кованая решётка фрамуги дверного проёма (пункт 11 приложения № 2);

Трапезная: габариты, форма и местоположение арочных оконных проёмов и прямоугольных оконных проёмов придельной части, лучкового дверного проёма южного фронтона (пункт 12 приложения № 2);

Основной объём и апсида: габариты, форма и местоположение прямоугольных оконных и дверных проёмов (пункт 13 приложения № 2);

Материал оконных и внутренних дверных заполнений – дерево, как исторический материал; кованые решётки арочных проёмов трапезной; кованые решетки с крещатым рисунком звеньев прямоугольных проёмов трапезной (придельные части трапезной), основного объёма (четверик и восьмерик) и апсиды (пункт 14 приложения № 2).

Композиция и архитектурно-художественное оформление фасадов:

Колокольня: 1-й ярус (западный фасад): гладкие лопатки, раскрепованные в карнизной и фризовой частях; профилированный карниз с гладким фризом; рустованная поверхность стены с веерными замковыми камнями над арочным проёмом входа; 2-й ярус (все фасады): рустованная поверхность стен; полуциркульные ниши с веерными замковыми камнями (северный, западный и южный фасады); профилированный карниз с гладким фризом и аттиковый пояс (все фасады); 3-й ярус (ярус звона): ротонда с шестью арочными проёмами; венчающий профилированный карниз с гладким фризом; аттиковый пояс; белокаменное основание шпиля –

четырёхгранное профилированное, с треугольными фронтонами, ориентированными по сторонам света (пункт 15 приложения № 2);

Трапезная: симметричная трёхчастная композиция западного фасада, в центральной части которой располагается объём колокольни; северо-западный и юго-западный углы с раскрепованными рустованными лопатками; северный и южный фасады идентичны: в 5 световых осей, с угловыми и рядовыми рустованными лопатками, с аттиками, завершёнными треугольными фронтонами; северная и южная части восточного фасада идентичны: с полукруглыми выступами придельных апсид, в 1 световую ось; арочные ниши оконных проёмов; подоконные ступенчатые полочки с «камушками» оконных проёмов; развитый венчающий карниз с белокаменной выносной плитой, широкой фризовой частью с профилированным пояском, раскрепованный на углах и лопатках по всему периметру трапезной; раскрепованные карнизы аттиков и венчающие карнизы треугольных фронтонов (пункт 16 приложения № 2);

Основной объём: северный и южный фасад четверика идентичны: в 2 световые оси и входами по центру, с гладкими лопатками на юго-восточном и северо-восточных углах; восьмерик в 6 световых осей, расположенных на каждой грани, за исключением восточной и западной; оконные и дверные проёмы четверика в вытянутых арочных нишах; имитация «итальянских» окон в прямоугольных нишах на северной и южной гранях восьмерика – трёхчастное деление пространства с двумя вытянутыми прямоугольными нишами и оконным проёмом по центру в арочной нише; белокаменный глухой барабанчик главки с профилированным основанием (пункт 17 приложения № 2);

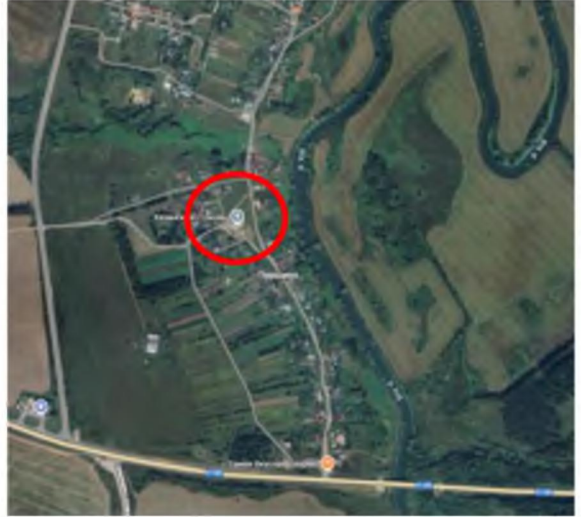
Апсиды: полукруглая в 3 световые оси; венчающий карниз большого выноса с выступающей гладкой фризовой частью; оконные проёмы в вытянутых арочных нишах (пункт 18 приложения № 2).


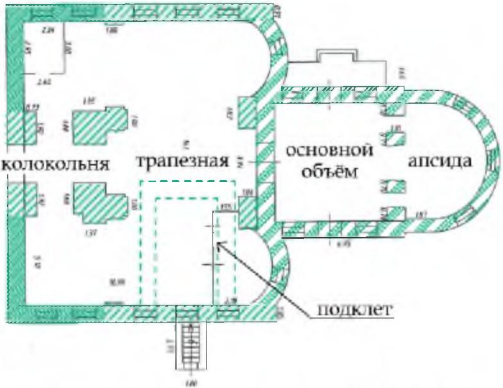




Архитектурно-художественное оформление интерьера:

Фрагмент росписи XIX в. Над арочным проёмом основного объёма: образ Казанской иконы Божией Матери с исходящими от него лучами и орнаментальная полихромная альфрейная живопись с растительными мотивами (внутренней поверхность арки) (пункт 19 приложения № 2).

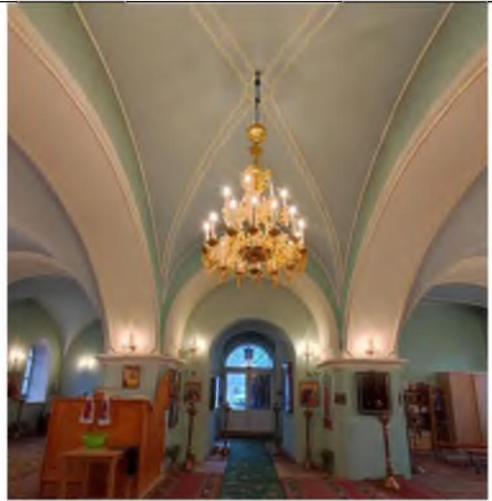
Приложение № 2
к приказу инспекции Тульской области
по государственной охране объектов
культурного наследия
от 14.10.2025 № 78

**Схематическое изображение предмета охраны объекта
культурного наследия регионального значения «Бывшая Казанская
церковь, 1696 г.», 1696 г., расположенного по адресу: Тульская область,
Алексинский район, с. Першино**

№	Предмет охраны Описание предмета охраны	Иллюстрации
<i>Местоположение и градостроительные характеристики</i>		
1	Местоположение на возвышенности в центре с.Першино; архитектурная доминанта исторического ландшафта села	 <p style="text-align: center;">Фрагмент Ведомости (Плана) Специального межевания Алексинского уезда Тульской губернии 1846 г. с обозначением села Першино</p>  <p style="text-align: center;">Местоположение объекта. Фрагмент Google карты, 2013 г.</p>

		 <p data-bbox="906 533 1452 600">Вид села Першино и Казанской церкви со стороны левобережья Упы</p>
<i>Объемно-пространственная и планировочная композиция здания</i>		
2	<p>Планировочная структура в пределах капитальных стен; симметрично-осевая трёхчастная композиция, ориентированная по оси запад-восток: колокольня и трапезная (XIX- нач. XX в.), основной объём, апсида (кон. XVII-XVIII в., XIX- нач. XX в.)</p>	 <p data-bbox="909 1093 1401 1124">Основные этапы формирования памятника:</p> <ul style="list-style-type: none"> <li data-bbox="909 1133 1426 1182">  кон. XVII-XVIII в., XIX- нач. XX в., <li data-bbox="909 1214 1225 1263">  XIX- нач. XX в., <li data-bbox="909 1294 1168 1344">  нач. XX в.
3	<p>Объёмно-пространственная композиция (запад - восток): квадратная в плане трёхъярусная колокольня, завершённая шпилем, первый столбчатый ярус которой размещен в пространстве трапезной и служит притвором; прямоугольная в плане трапезная с северным и южным приделами, с полукруглыми алтарными частями и подклетом под юго-восточной частью; двухсветный основной объём по типу «восьмерик на четверике», завершённый куполом с главкой; полукруглая апсида</p>	 <p data-bbox="1075 1783 1279 1814">Южный фасад</p>

<i>Строительные конструкции, материал и техника исполнения</i>		
4	Материал и техника исполнения цокольной части: кирпич с облицовкой белокаменными блоками, с обрезом, выделенным рядом фигурного кирпича	 <p>Вид с юго-востока. Кирпичный цоколь, облицованный белокаменными блоками</p>
5	Материал и техника исполнения кладки капитальных стен: красный глиняный кирпич	 <p>Кирпичная кладка капитальных стен</p>
6	Материал отделки фасадов: окраска по оштукатуренной поверхности с выделением декоративных деталей	 <p>Вид с северо-востока</p>
7	Металлическое фальцевое кровельное покрытие трапезной, апсиды, куполов колокольни и основного объёма - металл как исторический материал	 <p>Северный фасад храма</p>
8	Трёхнефное пространство трапезной с системой крестовых сводов, подпружных арок, столпов трапезной и первого яруса колокольни;	 <p>План первого этажа. Расположение крестовых сводов, подпружных арок, столпов, тропов и восьмилоткового свода, арочных проёмов</p>



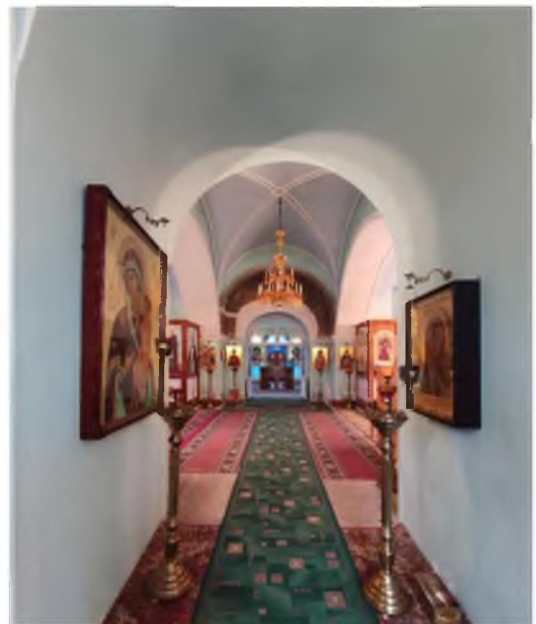
Фрагмент трапезной: столпы, подпружные арки, крестовые своды



Крестовые своды трапезной

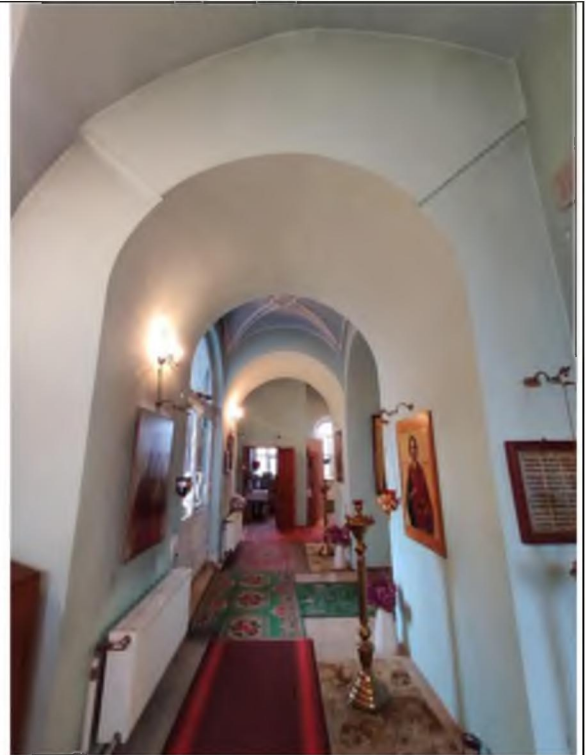


Крестовый свод первого яруса колокольни



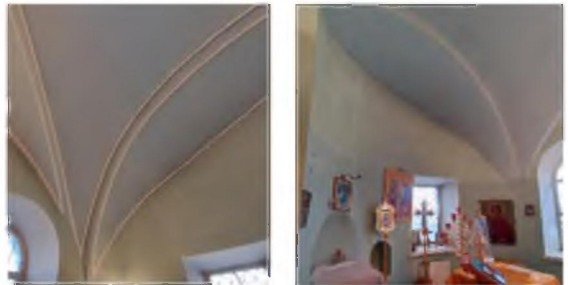
Крестовый свод с подпружными арками трапезной

арочные проёмы между столпами
первого яруса колокольни;



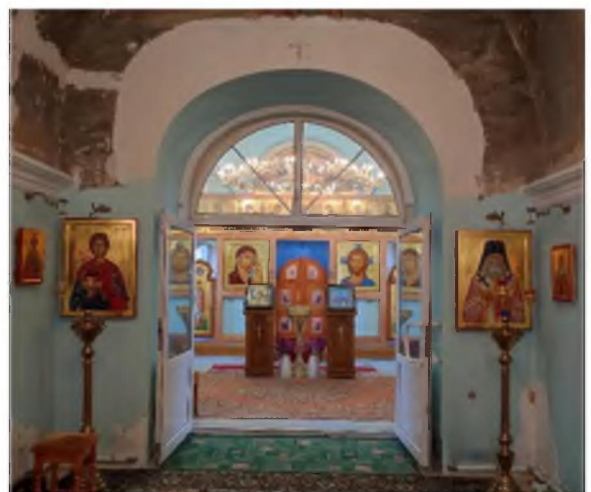
арочные проёмы первого яруса
колокольни

неразвитые конхи северного и
южного приделов



Неразвитые конхи
северного и южного приделов

9 Прѐм четверика с коробовой
аркой;

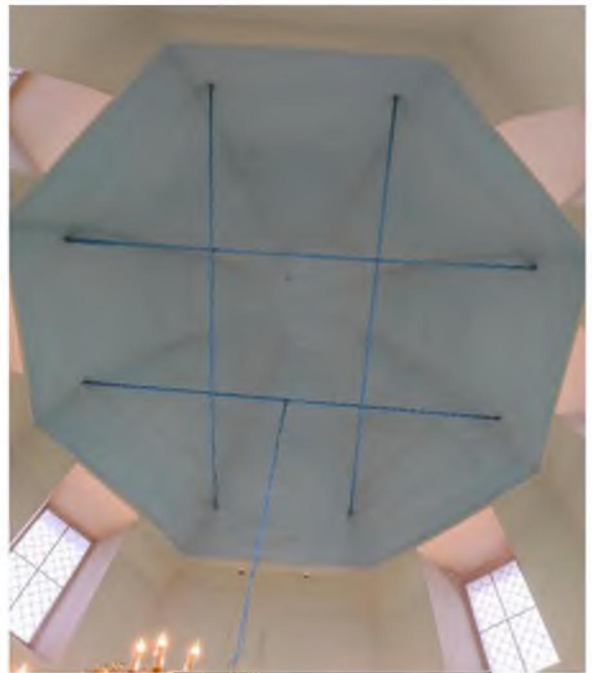


Прѐм с коробовой аркой

система ступенчатых тропов с металлическими воздушными связями, поддерживающих восьмилотковый сомкнутый свод основного объёма; металлические воздушные связи основного объёма;



Основной объём. Ступенчатый троп с воздушными связями



Восьмилотковый сомкнутый свод и металлические воздушные связи основного объёма

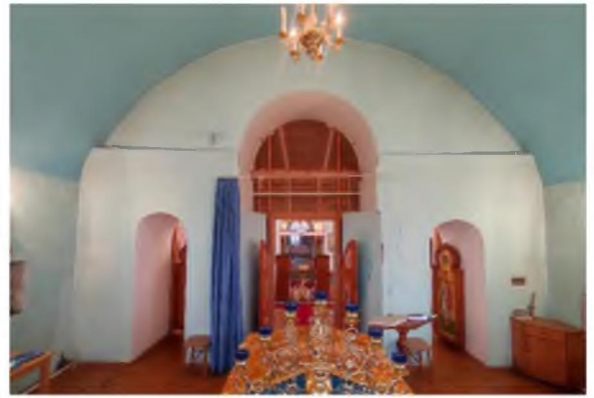
голосники на восточной и западной гранях восьмерика;



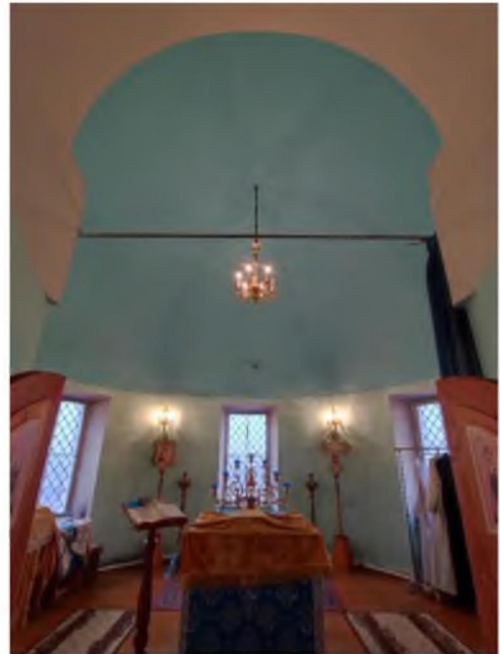
Голосники на восточной грани восьмерика

арочные проёмы алтарной части;

конха апсиды



Арочные проёмы алтарной части



Конха апсиды

10 Система тропов с
металлическими воздушными
связями 2-го яруса колокольни;

свод и металлические воздушные
связи 3-го яруса колокольни



2-й ярус колокольни. Тромп с воздушной
связью



Фрагмент 3-го яруса колокольни

Местоположение, габариты, конфигурация и оформление оконных и дверных проёмов

11 Колокольня: габариты, форма и местоположение дверного арочного проёма входа 1-го яруса,



Проёмы западного фасада колокольни (1-й и 2-й ярусы)

лучковых оконных (запад, север) и дверного (юг) проёмов 2-го яруса,



Оконные проёмы 2-го яруса колокольни (западная и северная стены)



Дверной проём 2-го яруса колокольни (южная стена)

арочных проёмов яруса звона;



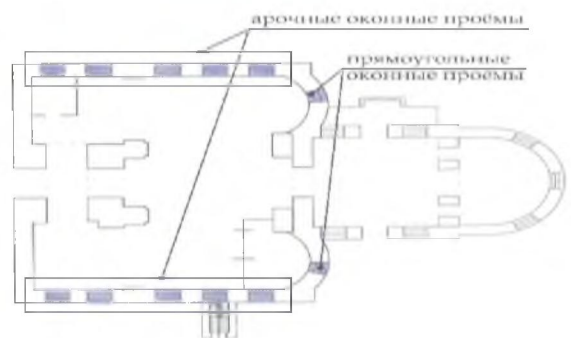
Арочные проёмы яруса звона
Дверной проём 2-го яруса колокольни
(южная стена)

наружная дверь двупольная
металлическая со складными
створками, оформленная
коваными накладками из полос и
жиковинами на кованных
подставах; кованая решётка
фрамуги дверного проёма



Металлическая кованая дверь главного
входа, кованая решётка фрамуги

12 Трапезная: габариты, форма и
местоположение арочных
оконных проёмов и
прямоугольных оконных проёмов
придельной части,



Местоположение оконных проёмов
трапезной

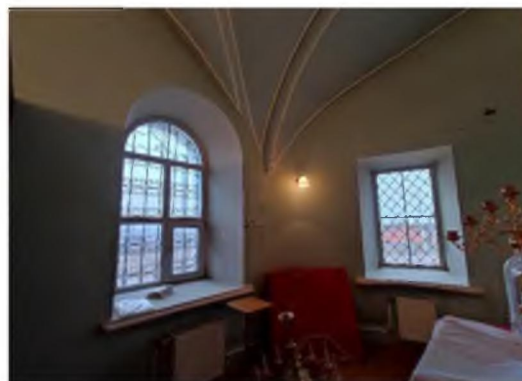
лучкового дверного проёма
южного фронтона



Фрагмент южного фасада. Арочные оконные и лучковый дверной проёмы трапезной



Фрагмент восточного фасада трапезной. Прямоугольный оконный проём южного придела

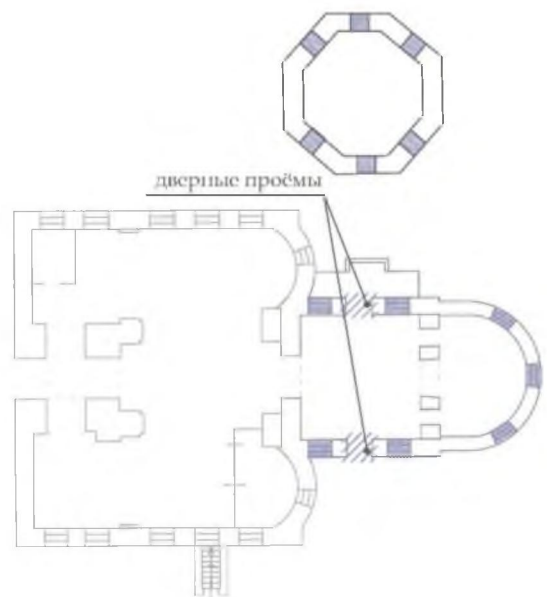


Фрагмент интерьера трапезной. Арочный и прямоугольный оконные проёмы

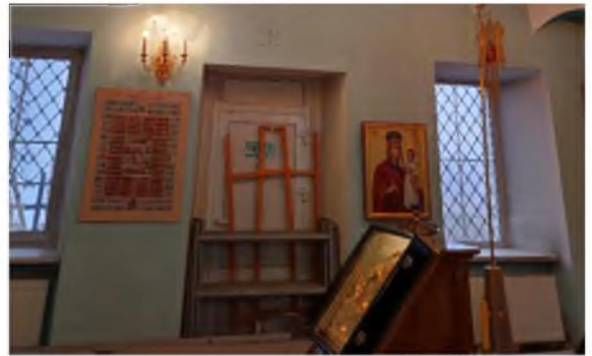


Фрагмент чердачного пространства трапезной. Лучковый дверной проём южного фронтона

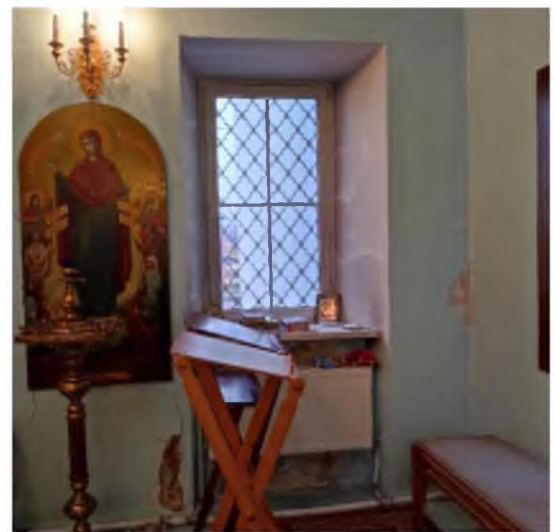
- 13 Основной объём и апсида:
габариты, форма и
местоположение прямоугольных
оконных и дверных проёмов



Местоположение оконных и дверных проёмов основного объёма (четверика и восьмерика) и апсиды


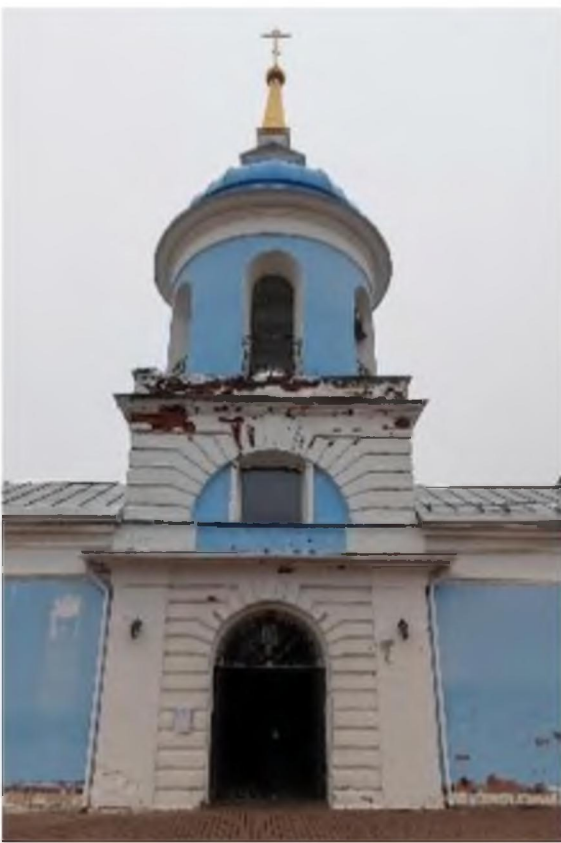



Фрагмент интерьера основного объёма.
Прямоугольные оконные и дверной проёмы



Прямоугольный оконный проём

			<p>Прямоугольные оконные проёмы восьмерика</p>
			<p>Прямоугольные оконные проёмы апсиды</p>
<p>14</p>	<p>Материал оконных и внутренних дверных заполнений – дерево, как исторический материал; кованые решётки арочных проёмов трапезной; кованые решетки с крещатым рисунком звеньев прямоугольных проёмов трапезной (придельные части трапезной), основного объёма (четверик и восьмерик) и апсиды</p>		<p>Кованая решетка арочного проёма трапезной</p>

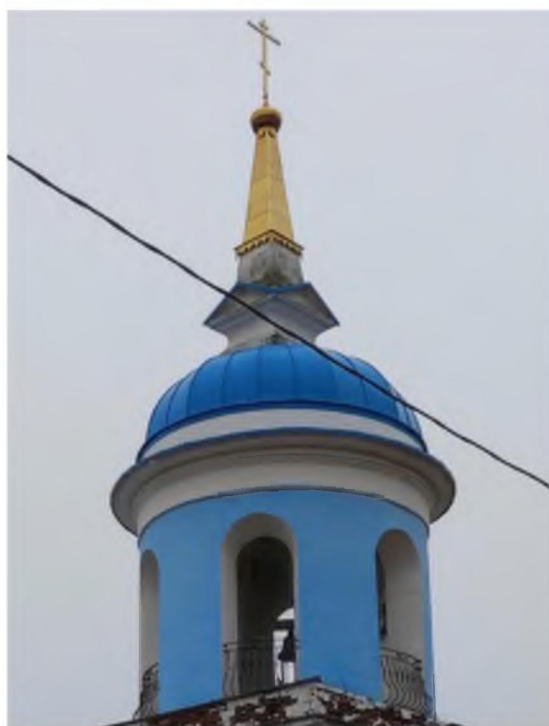
		 <p data-bbox="900 629 1452 725">Фрагмент трапезной и четверика. Кованые решётки с крещатым рисунком звеньев</p>
<i>Композиция и архитектурно-художественное оформление фасадов</i>		
15	<p><u>Колокольня:</u> 1-й ярус (западный фасад): гладкие лопатки, раскрепованные в карнизной и фризовой частях; профилированный карниз с гладким фризом; рустованная поверхность стены с веерными замковыми камнями над арочным проёмом входа; 2-й ярус (все фасады): рустованная поверхность стен; полуциркулярные ниши с веерными замковыми камнями (северный, западный и южный фасады); профилированный карниз с гладким фризом и аттиковый пояс (все фасады);</p>	 <p data-bbox="900 1626 1452 1686">Колокольня, фрагмент западного фасада памятника</p>  <p data-bbox="900 2007 1452 2045">2-й ярус колокольни, вид северо-запада</p>

3-й ярус (ярус звона): ротонда с шестью арочными проёмами; венчающий профилированный карниз с гладким фризом; аттиковый пояс;

белокаменное основание шпиля – четырехгранное профилированное, с треугольными фронтонами, ориентированными по сторонам света



Фрагмент южной рустованной стены 2-го яруса колокольни



3-й ярус колокольни, вид с северо-запада

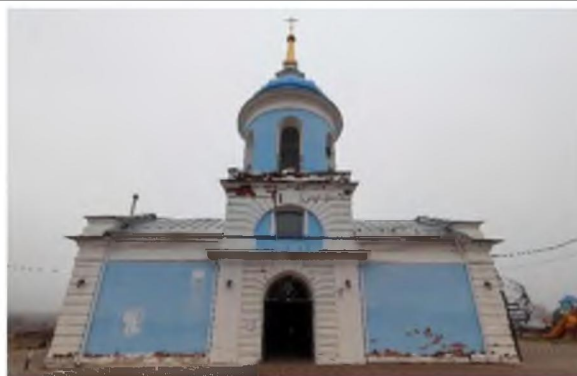


Белокаменное основание шпиля

16 Трапезная:
 симметричная трёхчастная
 композиция западного фасада, в
 центральной части которой
 располагается объём колокольни;

северо-западный и юго-западный
 углы с раскрепованными
 рустованными лопатками;

северный и южный фасады
 идентичны: в 5 световых осей, с
 угловыми и рядовыми
 рустованными лопатками, с
 аттиками, завершёнными
 треугольными фронтонами;



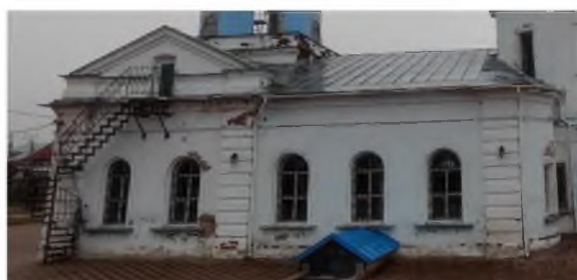
Западный фасад



Северо-западная и юго-западная угловые
 раскрепованные рустованные лопатки
 трапезной



Северный фасад трапезной



Южный фасад трапезной

северная и южная части восточного фасада идентичны: с полукруглыми выступами придельных апсид, в 1 световую ось; арочные ниши оконных проёмов;

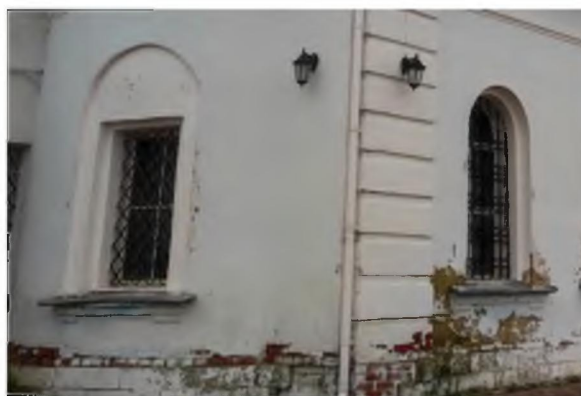
подоконные ступенчатые полочки с «камушками» оконных проёмов;

развитый венчающий карниз с белокаменной выносной плитой, широкой фризовой частью с профилированным пояском, раскрепованный на углах и лопатках по всему периметру трапезной;

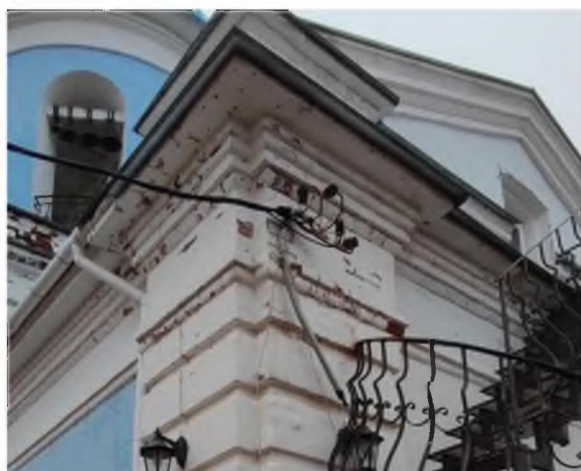
раскрепованные карнизы аттиков и венчающие карнизы треугольных фронтонов



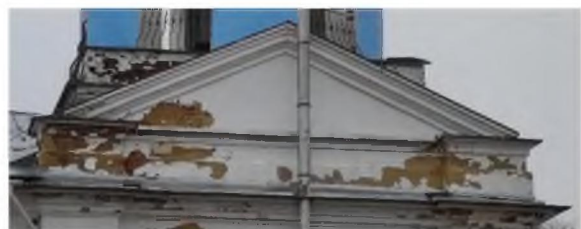
Северная и южная части восточного фасада трапезной



Подоконные полочки трапезной



Фрагмент венчающего карниза трапезной

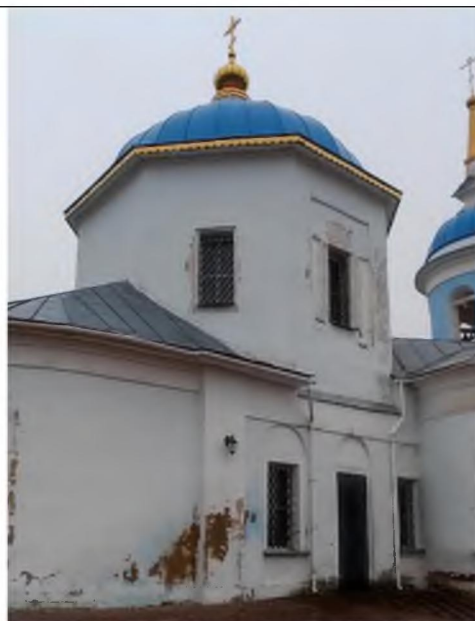


Аттик с треугольным фронтоном, фрагмент северного фасада трапезной

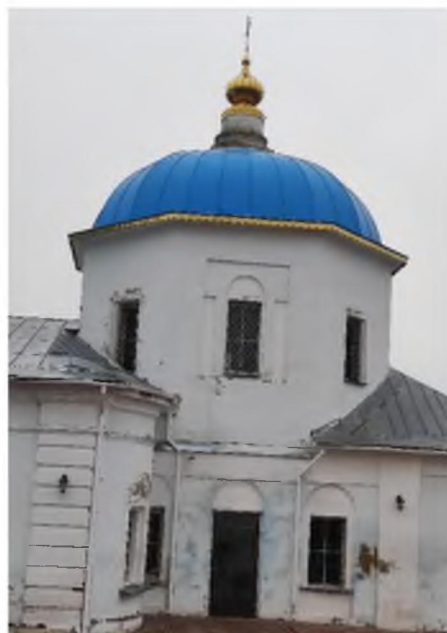
17 Основной объём: северный и южный фасад четверика идентичны: в 2 световые оси и входами по центру, с гладкими лопатками на юго-восточном и северо-восточных углах; восьмерик в 6 световых осей, расположенных на каждой грани, за исключением восточной и западной;

оконные и дверные проёмы четверика в вытянутых арочных нишах; имитация «итальянских» окон в прямоугольных нишах на северной и южной гранях восьмерика – трёхчастное деление пространства с двумя вытянутыми прямоугольными нишами и оконным проёмом по центру в арочной нише;

белокаменный глухой барабанчик главки с профилированным основанием







Северный фасад основного объёма



Южный фасад основного объёма



Белокаменный барабанчик основного объёма

18	<p><u>Апсида</u>: полукруглая в 3 световые оси; венчающий карниз большого выноса с выступающей гладкой фризовой частью; оконные проёмы в вытянутых арочных нишах</p>	
<p><i>Архитектурно-художественное оформление интерьера</i></p>		
19	<p>Фрагмент росписи XIX в. Над арочным проёмом основного объёма: образ Казанской иконы Божией Матери с исходящими от него лучами и орнаментальная полихромная альфрейная живопись с растительными мотивами (внутренней поверхность арки)</p>	 <p style="text-align: center;">Фрагмент росписи XIX в.</p>  <p style="text-align: center;">Образ Казанской иконы Божией Матери</p>  <p style="text-align: center;">Орнаментальная полихромная альфрейная живопись</p>