

**МИНИСТЕРСТВО ТРАНСПОРТА И ДОРОЖНОГО ХОЗЯЙСТВА  
ТУЛЬСКОЙ ОБЛАСТИ**

**П Р И К А З**

16.10.2025

№ 254

**Об установлении придорожных полос автомобильной дороги общего пользования регионального значения Обход города Узловая через Супонь**

В соответствии с Земельным кодексом Российской Федерации, на основании пункта 14 части 4 Положения о министерстве транспорта и дорожного хозяйства Тульской области, утвержденного постановлением правительства Тульской области от 07 октября 2011 г. № 22, в целях реализации Федерального закона «Об автомобильных дорогах и о дорожной деятельности в Российской Федерации и о внесении изменений в отдельные законодательные акты Российской Федерации» от 08 ноября 2007 г. № 257-ФЗ, и согласно графическому описанию местоположения границ зон с особыми условиями использования территории - придорожных полос автомобильной дороги общего пользования регионального значения Обход города Узловая через Супонь, подготовленному ГАУ ТО «Проектная контора» в рамках выполнения государственного задания на 2025 год, п р и к а з ы в а ю :

1. Установить придорожные полосы автомобильной дороги общего пользования регионального значения Обход города Узловая через Супонь, шириной 50 метров, считая от границы полосы отвода с каждой стороны указанной автомобильной дороги, являющиеся зоной с особыми условиями использования территории, согласно графическому описанию местоположения границ придорожных полос (приложение №1) и перечню кадастровых номеров земельных участков, расположенных в границах придорожных полос автомобильной дороги общего пользования регионального значения Обход города Узловая через Супонь (приложение №2).

2. В течение семи дней со дня принятия настоящего Приказа направить копию Приказа в орган местного самоуправления муниципального района, в отношении территорий которого принят данный Приказ, для последующего уведомления в установленном порядке собственников земельных участков, землепользователей, землевладельцев и арендаторов земельных участков, находящихся в границах придорожных полос автомобильной дороги общего пользования регионального значения, об особых условиях использования этих земельных участков.

3. ГУ ТО «Тулаавтодор»:

- обозначить границы придорожных полос указанной автомобильной дороги общего пользования регионального значения информационными щитами (указателями), устанавливаемыми на межевых знаках, обозначающих границы

полосы отвода автомобильной дороги, с указанием сведений о расстоянии от оси автомобильной дороги до границы придорожной полосы;

- обеспечить контроль за соблюдением особых условий использования территории в границах придорожных полос указанной автомобильной дороги.

4. Контроль за исполнением настоящего Приказа возложить на заместителя министра - директора департамента дорожного хозяйства министерства транспорта и дорожного хозяйства Тульской области Чепелева В.В.

5. Приказ вступает в силу со дня опубликования.

**Министр  
транспорта и дорожного хозяйства  
Тульской области**



**С.Ю. Воскресенская**

Приложение №1  
к приказу министерства транспорта  
и дорожного хозяйства Тульской области,  
от 16.10.2025 №254

## **ГРАФИЧЕСКОЕ ОПИСАНИЕ**

местоположения границ населенных пунктов, территориальных зон,  
особо охраняемых природных территорий,  
зон с особыми условиями использования территории

Придорожная полоса автомобильной дороги общего пользования регионального значения  
Обход города Узловая через Супонь

---

(наименование объекта, местоположение границ которого описано (далее - объект))

**ГРАФИЧЕСКОЕ ОПИСАНИЕ**

местоположения границ населенных пунктов, территориальных зон,  
особо охраняемых природных территорий,  
зон с особыми условиями использования территории

**Придорожная полоса автомобильной дороги общего пользования регионального значения**

**Обход города Узловая через Супонь**

(наименование объекта, местоположение границ которого описано)

<b>№ п/п</b>	<b>Содержание</b>	<b>Номера листов</b>
<b>1</b>	<b>2</b>	<b>3</b>
1	Сведения об объекте	3
2	Сведения о местоположении границ объекта	4
3	Сведения о местоположении измененных (уточненных) границ объекта	6
4	План границ	7

**ГРАФИЧЕСКОЕ ОПИСАНИЕ**

местоположения границ населенных пунктов, территориальных зон,  
особо охраняемых природных территорий,  
зон с особыми условиями использования территории

**Придорожная полоса автомобильной дороги общего пользования регионального значения  
Обход города Узловая через Супонь**

(наименование объекта, местоположение границ которого описано)

**Сведения об объекте**

№ п/п	Характеристики объекта	Описание характеристик
1	2	3
1	Местоположение объекта	Тульская область, Узловский район
2	Площадь объекта ± величина погрешности определения площади ( $P \pm \Delta P$ )	223243±827 кв.м
3	Иные характеристики объекта	В соответствии с п. 8 ст. 26 Федерального закона "Об автомобильных дорогах и о дорожной деятельности в Российской Федерации и о внесении изменений в отдельные законодательные акты Российской Федерации" от 08.11.2007 N 257-ФЗ строительство, реконструкция в границах придорожных полос автомобильной дороги объектов капитального строительства, объектов, предназначенных для осуществления дорожной деятельности, объектов дорожного сервиса, установка рекламных конструкций, информационных щитов и указателей допускаются при наличии согласия в письменной форме владельца автомобильной дороги. Это согласие должно содержать технические требования и условия, подлежащие обязательному исполнению лицами, осуществляющими строительство, реконструкцию в границах придорожных полос автомобильной дороги таких объектов, установку рекламных конструкций, информационных щитов и указателей.

<b>ГРАФИЧЕСКОЕ ОПИСАНИЕ</b> местоположения границ населенных пунктов, территориальных зон, особо охраняемых природных территорий, зон с особыми условиями использования территории					
<b>Придорожная полоса автомобильной дороги общего пользования регионального значения</b> <b>Обход города Узловая через Супонь</b> (наименование объекта, местоположение границ которого описано)					
<b>Сведения о местоположении границ объекта</b>					
<b>1. Система координат МСК-71.1</b>					
<b>2. Сведения о характерных точках границ объекта</b>					
Обозначение характерных точек границ	Координаты, м		Метод определения координат характерной точки	Средняя квадратическа я погрешность положения характерной точки (M), м	Описание обозначения точки на местности (при наличии)
	X	Y			
1	2	3	4	5	6
Зона1(1)					
1	717751,05	297207,12	Аналитический метод	0,10	—
2	717493,74	297370,04	Аналитический метод	0,10	—
3	717408,56	297435,15	Аналитический метод	0,10	—
4	717323,87	297542,70	Аналитический метод	0,10	—
5	717278,18	297645,45	Аналитический метод	0,10	—
6	717172,36	298102,84	Аналитический метод	0,10	—
7	717123,67	298091,47	Аналитический метод	0,10	—
8	717230,55	297629,51	Аналитический метод	0,10	—
9	717280,72	297516,68	Аналитический метод	0,10	—
10	717373,18	297399,26	Аналитический метод	0,10	—
11	717465,13	297328,98	Аналитический метод	0,10	—
12	717759,68	297142,48	Аналитический метод	0,10	—
13	717750,73	297202,76	Аналитический метод	0,10	—
1	717751,05	297207,12	Аналитический метод	0,10	—
Зона1(2)					
14	720711,93	296950,43	Аналитический метод	0,10	—
15	720697,54	296999,05	Аналитический метод	0,10	—
16	720672,27	296986,66	Аналитический метод	0,10	—
17	720671,61	296986,44	Аналитический метод	0,10	—
18	720665,83	296983,43	Аналитический метод	0,10	—
19	720674,96	296956,74	Аналитический метод	0,10	—
20	720675,64	296957,00	Аналитический метод	0,10	—
21	720681,81	296942,98	Аналитический метод	0,10	—
22	720681,32	296942,72	Аналитический метод	0,10	—
23	720684,16	296936,59	Аналитический метод	0,10	—
24	720691,21	296940,27	Аналитический метод	0,10	—
25	720691,27	296940,29	Аналитический метод	0,10	—
14	720711,93	296950,43	Аналитический метод	0,10	—
Зона1(3)					
26	719978,37	296401,08	Аналитический метод	0,10	—
27	719953,82	296408,76	Аналитический метод	0,10	—
28	719945,89	296472,10	Аналитический метод	0,10	—
29	719921,66	296604,67	Аналитический метод	0,10	—
30	719914,10	296614,04	Аналитический метод	0,10	—
31	719901,76	296614,61	Аналитический метод	0,10	—
32	719504,82	296490,22	Аналитический метод	0,10	—

**ГРАФИЧЕСКОЕ ОПИСАНИЕ**

местоположения границ населенных пунктов, территориальных зон,  
особо охраняемых природных территорий,  
зон с особыми условиями использования территории

**Придорожная полоса автомобильной дороги общего пользования регионального значения**

**Обход города Узловая через Супонь**

(наименование объекта, местоположение границ которого описано)

**Сведения о местоположении границ объекта**

1	2	3	4	5	6
33	719400,92	296476,74	Аналитический метод	0,10	—
34	719225,02	296493,62	Аналитический метод	0,10	—
35	718873,89	296547,42	Аналитический метод	0,10	—
36	718671,63	296580,50	Аналитический метод	0,10	—
37	718585,22	296602,60	Аналитический метод	0,10	—
38	718462,82	296665,33	Аналитический метод	0,10	—
39	718230,45	296816,48	Аналитический метод	0,10	—
40	717791,20	297097,05	Аналитический метод	0,10	—
41	717458,11	297300,92	Аналитический метод	0,10	—
42	717359,15	297375,95	Аналитический метод	0,10	—
43	717258,75	297503,17	Аналитический метод	0,10	—
44	717248,78	297525,93	Аналитический метод	0,10	—
45	717247,20	297525,69	Аналитический метод	0,10	—
46	717198,01	297517,23	Аналитический метод	0,10	—
47	717215,52	297477,23	Аналитический метод	0,10	—
48	717323,85	297339,96	Аналитический метод	0,10	—
49	717429,89	297259,57	Аналитический метод	0,10	—
50	717764,69	297054,65	Аналитический метод	0,10	—
51	718203,36	296774,45	Аналитический метод	0,10	—
52	718437,72	296622,01	Аналитический метод	0,10	—
53	718567,40	296555,55	Аналитический метод	0,10	—
54	718661,38	296531,51	Аналитический метод	0,10	—
55	718866,07	296498,03	Аналитический метод	0,10	—
56	719218,84	296443,98	Аналитический метод	0,10	—
57	719401,76	296426,43	Аналитический метод	0,10	—
58	719515,59	296441,20	Аналитический метод	0,10	—
59	719879,85	296555,35	Аналитический метод	0,10	—
60	719896,45	296464,49	Аналитический метод	0,10	—
61	719908,20	296370,64	Аналитический метод	0,10	—
62	719963,33	296348,73	Аналитический метод	0,10	—
26	719978,37	296401,08	Аналитический метод	0,10	—

**3. Сведения о характерных точках части (частей) границы объекта**

Обозначение характерных точек части границы	Координаты, м		Метод определения координат характерной точки	Средняя квадратическая погрешность положения характерной точки (M <sub>t</sub> ), м	Описание обозначения точки на местности (при наличии)
	X	Y			
1	2	3	4	5	6
Часть № —					
—	—	—	—	—	—



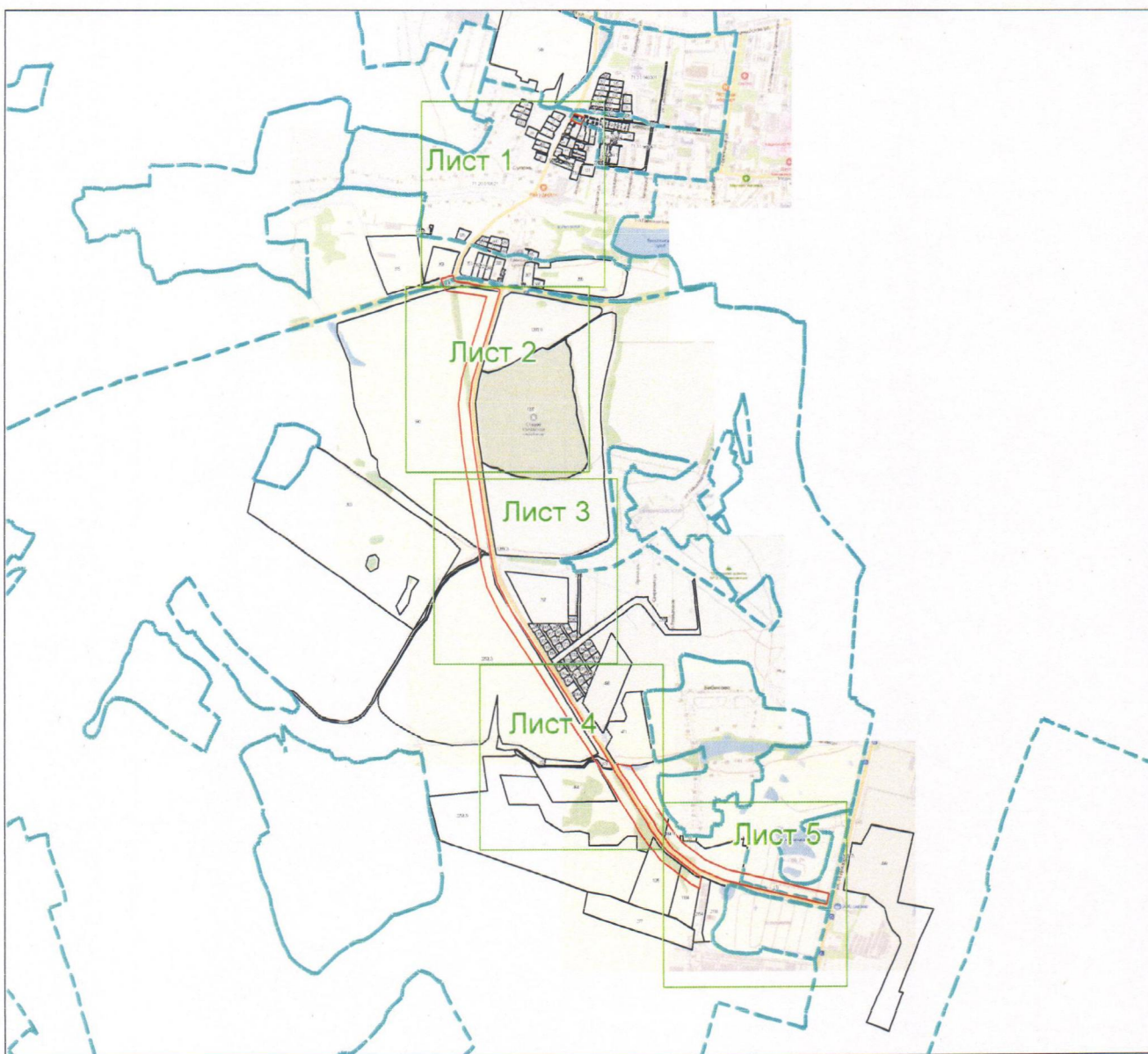
**ГРАФИЧЕСКОЕ ОПИСАНИЕ**

местоположения границ населенных пунктов, территориальных зон,  
особо охраняемых природных территорий,  
зон с особыми условиями использования территории

**Придорожная полоса автомобильной дороги общего пользования регионального значения**

**Обход города Узловая через Супонь**

(наименование объекта, местоположение границ которого описано)

**План границ объекта****Основной лист**

**Масштаб 1: 30000**

**Используемые условные знаки и обозначения:**

— область выносного листа,

**23**

— номер выносного листа.

Остальные используемые условные знаки и обозначения приведены на отдельной странице в конце раздела.

Подпись \_\_\_\_\_ *Маляренко А.Д.* Дата «11» апреля 2025 г.

Место для оттиска печати (при наличии) лица, составившего описание местоположения границ объекта



### ГРАФИЧЕСКОЕ ОПИСАНИЕ

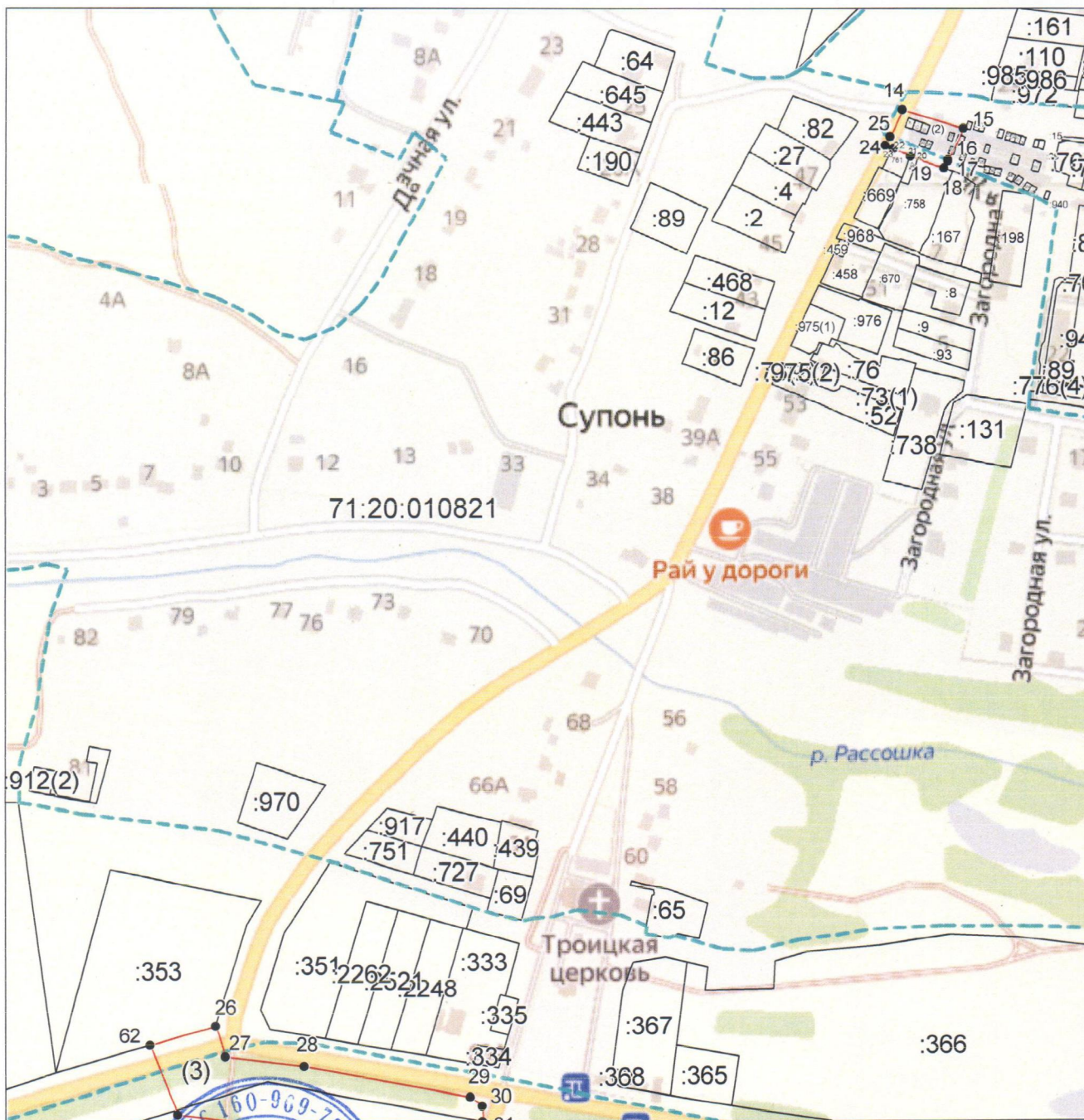
местоположения границ населенных пунктов, территориальных зон,  
особо охраняемых природных территорий,  
зон с особыми условиями использования территории

### Придорожная полоса автомобильной дороги общего пользования регионального значения Обход города Узловая через Супонь

(наименование объекта, местоположение границ которого описано)

### План границ объекта

#### Выносной лист №1



Масштаб 1:5000

Используемые условные знаки и обозначения приведены на отдельной странице в конце раздела.

Подпись Маляренко А. Д. Дата «11» апреля 2025 г.

Место для оттиска печати (при наличии) лица, составившего описание местоположения границ объекта



**ГРАФИЧЕСКОЕ ОПИСАНИЕ**

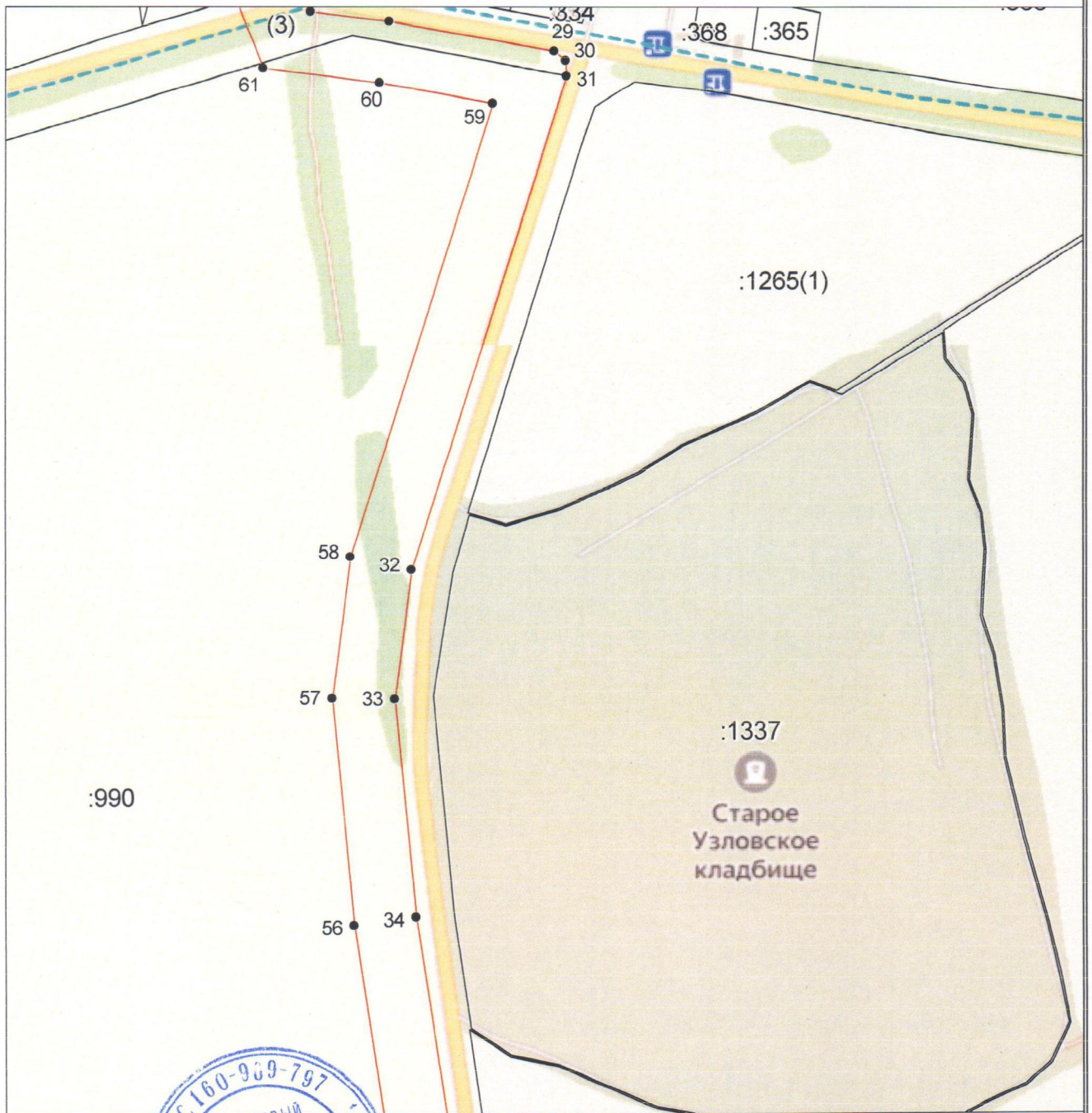
местоположения границ населенных пунктов, территориальных зон,  
особо охраняемых природных территорий,  
зон с особыми условиями использования территории

**Придорожная полоса автомобильной дороги общего пользования регионального значения  
Обход города Узловая через Супонь**

(наименование объекта, местоположение границ которого описано)

**План границ объекта**

**Выносной лист №2**



**Масштаб 1:5000**

Используемые условные знаки и обозначения приведены на отдельной странице в конце раздела.

Подпись \_\_\_\_\_ Маляренко А.Д. Дата «11» апреля 2025 г.

Место для оттиска печати (при наличии) лица, составившего описание местоположения границ объекта



**ГРАФИЧЕСКОЕ ОПИСАНИЕ**

местоположения границ населенных пунктов, территориальных зон,  
особо охраняемых природных территорий,  
зон с особыми условиями использования территории

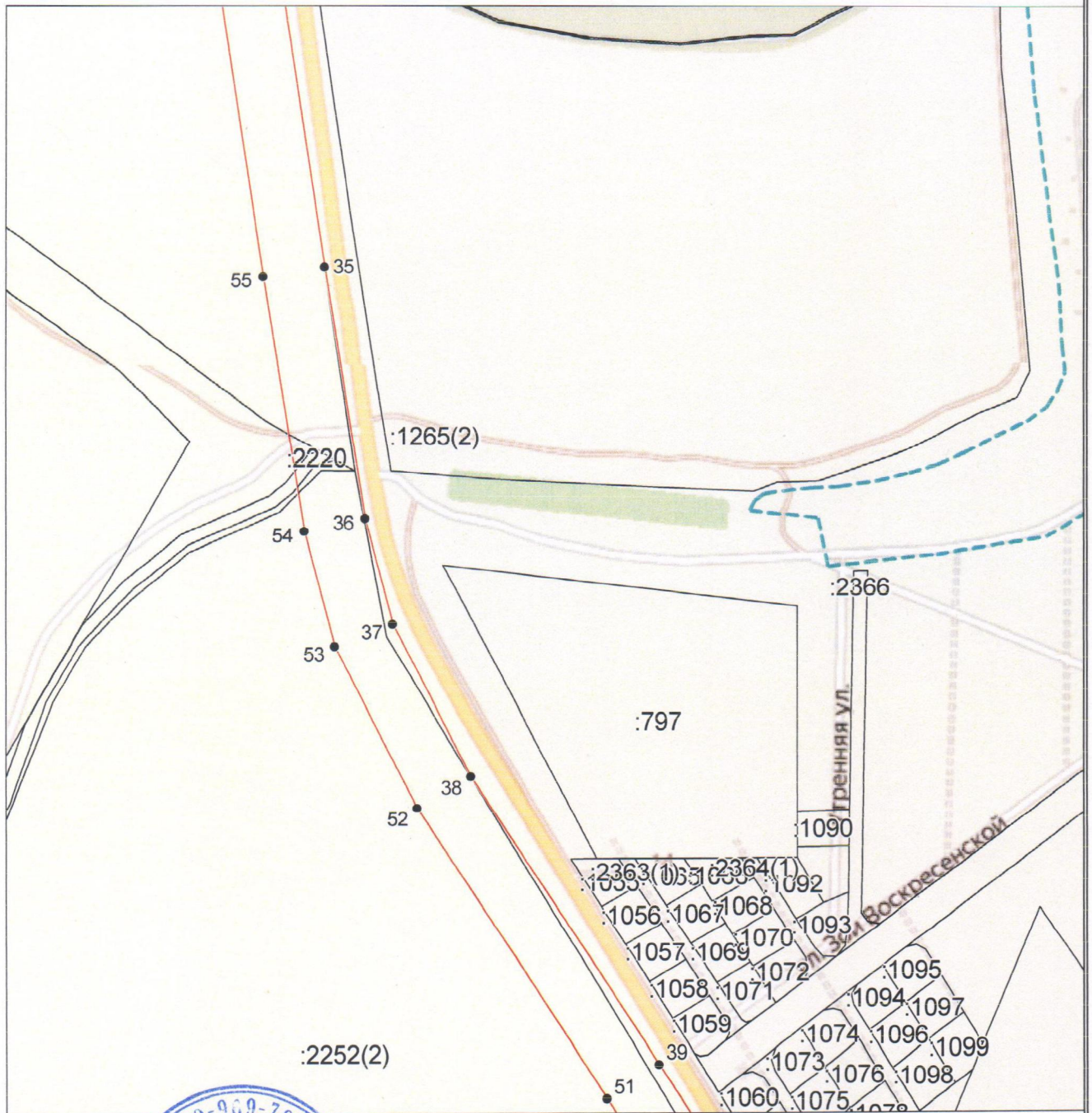
**Придорожная полоса автомобильной дороги общего пользования регионального значения**

**Обход города Узловая через Супонь**

(наименование объекта, местоположение границ которого описано)

**План границ объекта**

**Выносной лист №3**



**Масштаб 1:5000**

Используемые условные знаки и обозначения приведены на отдельной странице в конце раздела.

Подпись \_\_\_\_\_ *Маляренко А.Д.* Дата «11» апреля 2025 г.

Место для оттиска печати (при наличии) лица, составившего описание местоположения границ объекта



**ГРАФИЧЕСКОЕ ОПИСАНИЕ**

местоположения границ населенных пунктов, территориальных зон,  
особо охраняемых природных территорий,  
зон с особыми условиями использования территории

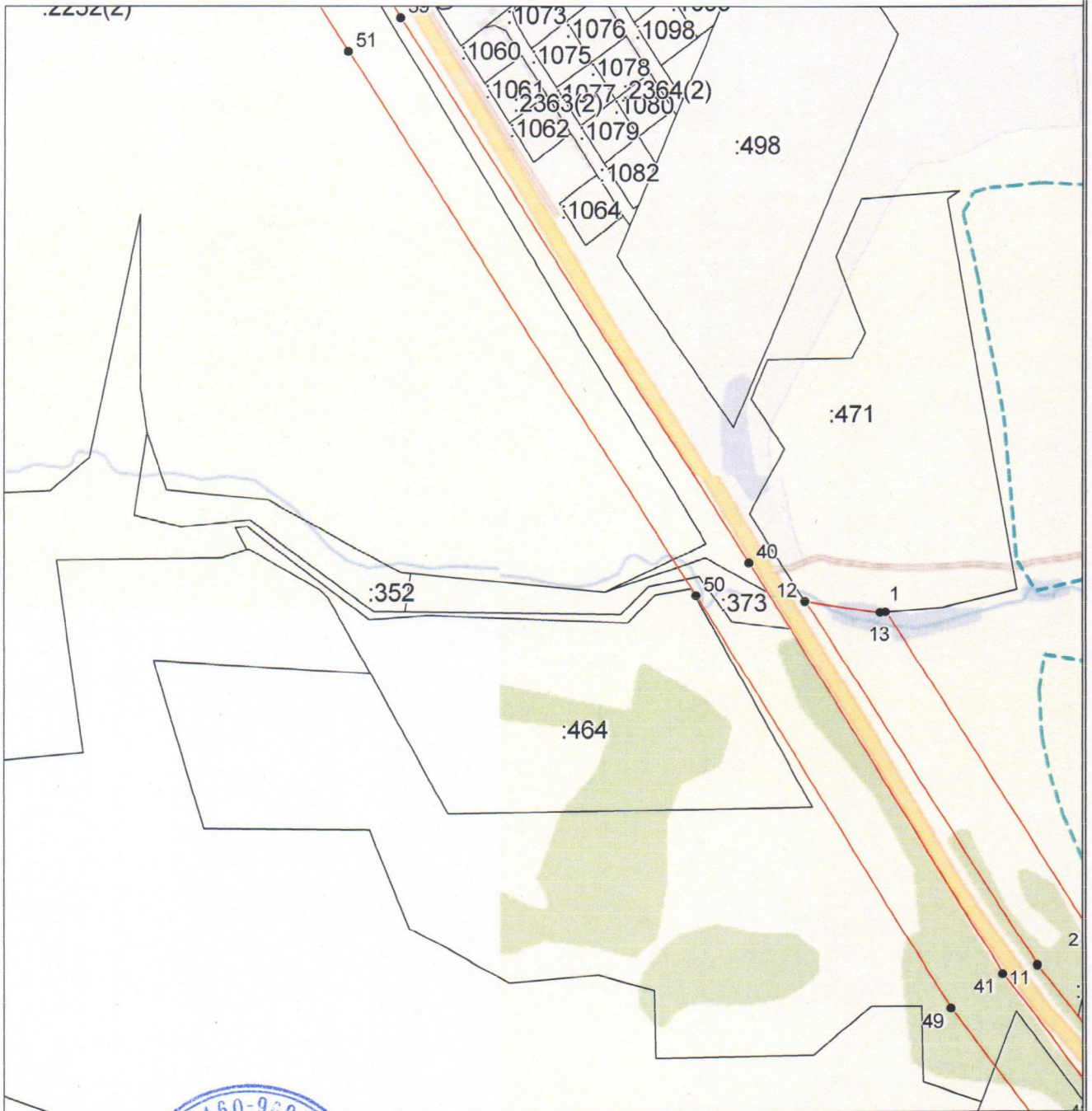
**Придорожная полоса автомобильной дороги общего пользования регионального значения**

**Обход города Узловая через Супонь**

(наименование объекта, местоположение границ которого описано)

**План границ объекта**

**Выносной лист №4**



**Масштаб 1:5000**

Используемые условные знаки и обозначения приведены на отдельной странице в конце раздела.

Подпись \_\_\_\_\_ **Инженер** *Маляренко А.Д.* Дата «11» апреля 2025 г.

Место для оттиска печати (при наличии) лица, составившего описание местоположения границ объекта



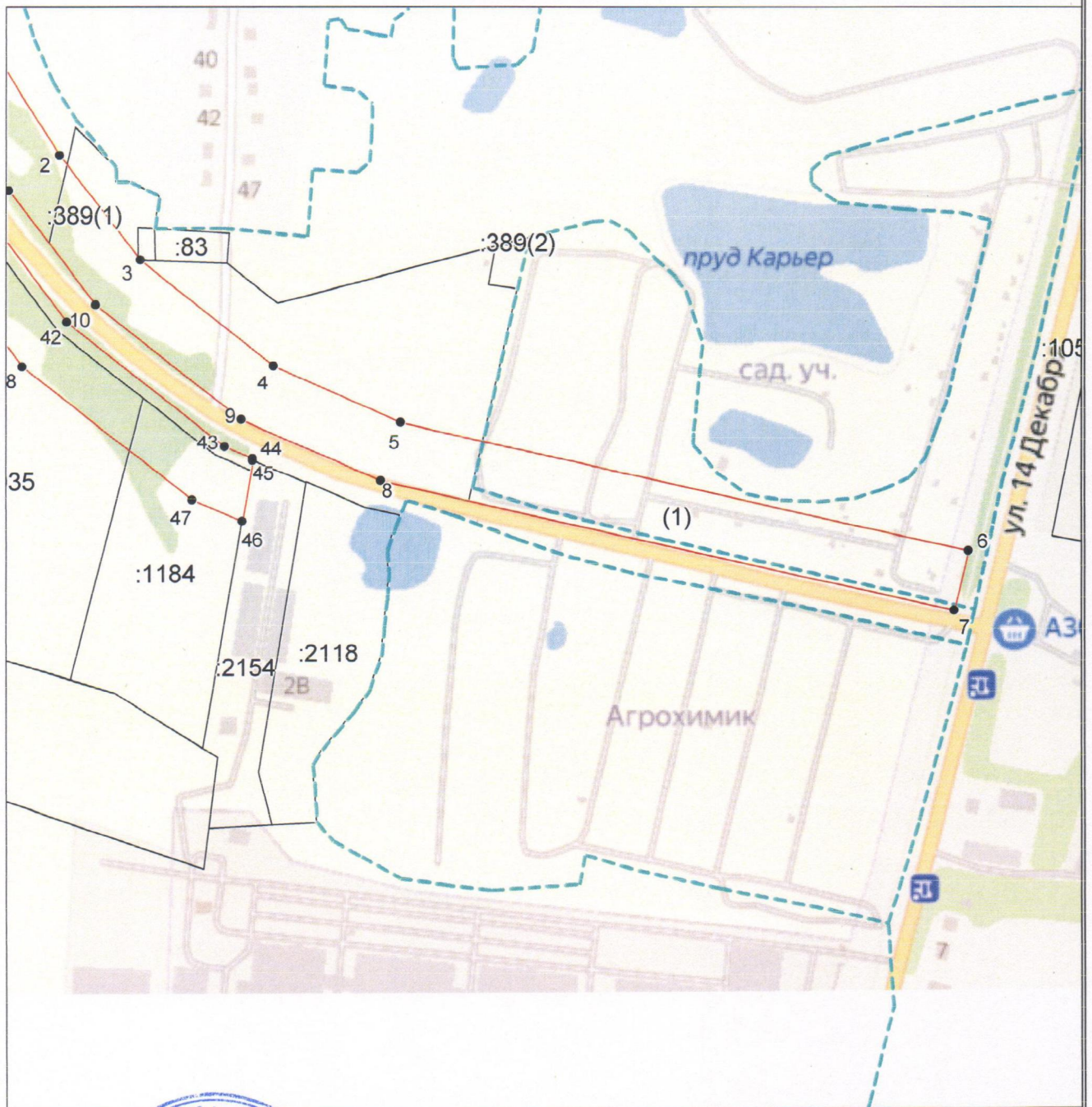
**ГРАФИЧЕСКОЕ ОПИСАНИЕ**

местоположения границ населенных пунктов, территориальных зон,  
особо охраняемых природных территорий,  
зон с особыми условиями использования территории

**Придорожная полоса автомобильной дороги общего пользования регионального значения**

**Обход города Узловая через Супонь**

(наименование объекта, местоположение границ которого описано)

**План границ объекта****Выносной лист №5**

**Масштаб 1:5000**

Используемые условные знаки и обозначения приведены на отдельной странице в конце раздела.

Подпись



Маляренко А.Д.

Дата «11» апреля 2025 г.

Место для оттиска печати (при наличии) лица, составившего описание местоположения границ объекта






**ГРАФИЧЕСКОЕ ОПИСАНИЕ**

местоположения границ населенных пунктов, территориальных зон,  
особо охраняемых природных территорий,  
зон с особыми условиями использования территории

**Придорожная полоса автомобильной дороги общего пользования регионального значения  
Обход города Узловая через Супонь**

(наименование объекта, местоположение границ которого описано)

**План границ объекта****Используемые условные знаки и обозначения:**

-  — граница объекта,
-  — установленная граница муниципального образования,
-  — установленная граница населенного пункта,
-  — граница земельного участка,
-  — характерная точка объекта.

<b>ТЕКСТОВОЕ ОПИСАНИЕ</b>		
местоположения границ населенных пунктов, территориальных зон		
<b>Прохождение границы</b>		<b>Описание прохождения границы</b>
<b>от точки</b>	<b>до точки</b>	
<b>1</b>	<b>2</b>	<b>3</b>
Зона(1)		
1	2	—
2	3	—
3	4	—
4	5	—
5	6	—
6	7	—
7	8	—
8	9	—
9	10	—
10	11	—
11	12	—
12	13	—
13	1	—
Зона(2)		
14	15	—
15	16	—
16	17	—
17	18	—
18	19	—
19	20	—
20	21	—
21	22	—
22	23	—
23	24	—
24	25	—
25	14	—
Зона(3)		
26	27	—
27	28	—
28	29	—
29	30	—
30	31	—
31	32	—
32	33	—
33	34	—
34	35	—
35	36	—
36	37	—
37	38	—
38	39	—
39	40	—
40	41	—
41	42	—
42	43	—
43	44	—
44	45	—
45	46	—
46	47	—

<b>ТЕКСТОВОЕ ОПИСАНИЕ</b> местоположения границ населенных пунктов, территориальных зон		
<b>1</b>	<b>2</b>	<b>3</b>
47	48	—
48	49	—
49	50	—
50	51	—
51	52	—
52	53	—
53	54	—
54	55	—
55	56	—
56	57	—
57	58	—
58	59	—
59	60	—
60	61	—
61	62	—
62	26	—

Приложение №2  
к приказу министерства транспорта  
и дорожного хозяйства Тульской области  
от 16.10.2025 № 254

**Перечень кадастровых номеров земельных участков, расположенных в границах  
придорожных полос автомобильной дороги общего пользования регионального  
значения Обход города Узловая через Супонь**

№ п.п.	Кадастровый номер
1	71:20:011001:373
2	71:20:011001:389
3	71:20:011001:990
4	71:20:011001:1035
5	71:20:011001:1184
6	71:20:011001:2154
7	71:20:011001:2220
8	71:20:011001:2252
9	71:31:040308:20
10	71:31:040308:76
11	71:31:040308:82
12	71:31:040308:83
13	71:31:040308:88
14	71:31:040308:937
15	71:31:040308:938
16	71:31:040308:943