

МИНИСТЕРСТВО ТРАНСПОРТА И ДОРОЖНОГО ХОЗЯЙСТВА
ТУЛЬСКОЙ ОБЛАСТИ

П Р И К А З

17.09.2025

№ 217

О внесении изменений в приказ министерства транспорта и дорожного хозяйства Тульской области от 28.11.2023 №226

В соответствии с Земельным кодексом Российской Федерации, на основании пункта 14 части 4 Положения о министерстве транспорта и дорожного хозяйства Тульской области, утвержденного постановлением правительства Тульской области от 07 октября 2011 г. № 22, в целях реализации Федерального закона «Об автомобильных дорогах и о дорожной деятельности в Российской Федерации и о внесении изменений в отдельные законодательные акты Российской Федерации» от 08 ноября 2007 г. №257-ФЗ, и согласно графическому описанию местоположения границ зон с особыми условиями использования территории - придорожных полос автомобильной дороги общего пользования регионального значения Хатманово – Сотино - Мясоедово, подготовленному ГАУ ТО «Проектная контора» в рамках выполнения государственного задания на 2025 год, п р и к а з ы в а ю :

1. Внести в приказ министерства транспорта и дорожного хозяйства Тульской области от 28.11.2023 № 226 «Об установлении придорожных полос автомобильной дороги общего пользования регионального значения Хатманово – Сотино - Мясоедово, расположенной в границах Алексинского района Тульской области» (далее – Приказ) следующие изменения:

1.1. Пункт 1 Приказа изложить в новой редакции:

«1. Установить придорожные полосы автомобильной дороги общего пользования регионального значения Хатманово – Сотино - Мясоедово, расположенной в границах Алексинского района Тульской области, шириной 50 метров, считая от границы полосы отвода с каждой стороны указанной автомобильной дороги, являющихся зоной с особым режимом использования территории, согласно графическому описанию местоположения границ населенных пунктов, территориальных зон, особо охраняемых природных территорий, зон с особыми условиями использования территории Придорожная полоса автомобильной дороги общего пользования регионального значения Хатманово – Сотино – Мясоедово (приложение №1) и перечню кадастровых номеров земельных участков, расположенных в границах придорожных полос автомобильной дороги общего пользования регионального значения Хатманово – Сотино - Мясоедово (приложение №2).».

Приложение №1
к приказу министерства транспорта
и дорожного хозяйства Тульской области
от 17.08.2025 № 217

ГРАФИЧЕСКОЕ ОПИСАНИЕ

местоположения границ населенных пунктов, территориальных зон,
особо охраняемых природных территорий,
зон с особыми условиями использования территории

Придорожная полоса автомобильной дороги общего пользования регионального значения
Хатманово - Сотино - Мясоедово

(наименование объекта, местоположение границ которого описано (далее - объект))

ГРАФИЧЕСКОЕ ОПИСАНИЕ

местоположения границ населенных пунктов, территориальных зон,
особо охраняемых природных территорий,
зон с особыми условиями использования территории

**Придорожная полоса автомобильной дороги общего пользования регионального значения
Хатманово - Сотино - Мясоедово**

(наименование объекта, местоположение границ которого описано)

№ п/п	Содержание	Номера листов
1	2	3
1	Сведения об объекте	3
2	Сведения о местоположении границ объекта	4
3	Сведения о местоположении измененных (уточненных) границ объекта	5
4	План границ	18

ГРАФИЧЕСКОЕ ОПИСАНИЕ

местоположения границ населенных пунктов, территориальных зон,
особо охраняемых природных территорий,
зон с особыми условиями использования территории

**Придорожная полоса автомобильной дороги общего пользования регионального значения
Хатманово - Сотино - Мясоедово**

(наименование объекта, местоположение границ которого описано)

Сведения об объекте

№ п/п	Характеристики объекта	Описание характеристик
1	2	3
1	Местоположение объекта	—
2	Площадь объекта ± величина погрешности определения площади ($P \pm \Delta P$)	595980±1351 кв.м
3	Иные характеристики объекта	<p>В соответствии с п. 8 ст. 26 Федерального закона "Об автомобильных дорогах и о дорожной деятельности в Российской Федерации и о внесении изменений в отдельные законодательные акты Российской Федерации" от 08.11.2007 N 257-ФЗ строительство, реконструкция в границах придорожных полос автомобильной дороги объектов капитального строительства, объектов, предназначенных для осуществления дорожной деятельности, объектов дорожного сервиса, установка рекламных конструкций, информационных щитов и указателей допускаются при наличии согласия в письменной форме владельца автомобильной дороги. Это согласие должно содержать технические требования и условия, подлежащие обязательному исполнению лицами, осуществляющими строительство, реконструкцию в границах придорожных полос автомобильной дороги таких объектов, установку рекламных конструкций, информационных щитов и указателей.</p>

ГРАФИЧЕСКОЕ ОПИСАНИЕ

местоположения границ населенных пунктов, территориальных зон,
особо охраняемых природных территорий,
зон с особыми условиями использования территории

Придорожная полоса автомобильной дороги общего пользования регионального значения

Хатманово - Сотино - Мясоедово

(наименование объекта, местоположение границ которого описано)

Сведения о местоположении границ объекта

1. Система координат —

2. Сведения о характерных точках границ объекта

Обозначение характерных точек границ	Координаты, м		Метод определения координат характерной точки	Средняя квадратическа я погрешность положения характерной точки (M _t), м	Описание обозначения точки на местности (при наличии)
	X	Y			
1	2	3	4	5	6
—	—	—	—	—	—

3. Сведения о характерных точках части (частей) границы объекта

Обозначение характерных точек части границы	Координаты, м		Метод определения координат характерной точки	Средняя квадратическа я погрешность положения характерной точки (M _t), м	Описание обозначения точки на местности (при наличии)
	X	Y			
1	2	3	4	5	6
Часть № —	—	—	—	—	—

ГРАФИЧЕСКОЕ ОПИСАНИЕ

местоположения границ населенных пунктов, территориальных зон,
особо охраняемых природных территорий,
зон с особыми условиями использования территории

**Придорожная полоса автомобильной дороги общего пользования регионального значения
Хатманово - Сотино - Мясоедово**

(наименование объекта, местоположение границ которого описано)

Сведения о местоположении измененных (уточненных) границ объекта

1. Система координат МСК-71.1

2. Сведения о характерных точках границ объекта

Обозначение характерных точек границ	Существующие координаты, м		Измененные (уточненные) координаты, м		Метод определения координат характерной точки	Средняя квадратическая погрешность положения характерной точки (M_i), м	Описание обозначения точки на местности (при наличии)
	X	Y	X	Y			
1	2	3	4	5	6	7	8
71:01-6.1156(1)							
1	—	—	787700,44	235118,79	Аналитический метод	0,10	—
2	—	—	787787,50	235126,58	Аналитический метод	0,10	—
3	—	—	787799,03	235131,74	Аналитический метод	0,10	—
4	—	—	787816,78	235139,04	Аналитический метод	0,10	—
5	—	—	787865,96	235151,86	Аналитический метод	0,10	—
6	—	—	787885,43	235155,44	Аналитический метод	0,10	—
7	—	—	787926,09	235163,92	Аналитический метод	0,10	—
8	—	—	787968,02	235176,43	Аналитический метод	0,10	—
9	—	—	787979,93	235182,44	Аналитический метод	0,10	—
10	—	—	787992,98	235189,56	Аналитический метод	0,10	—
11	—	—	788007,73	235200,43	Аналитический метод	0,10	—
12	—	—	788017,62	235209,14	Аналитический метод	0,10	—
13	—	—	788035,35	235231,09	Аналитический метод	0,10	—
14	—	—	788052,52	235256,00	Аналитический метод	0,10	—
15	—	—	788066,04	235282,27	Аналитический метод	0,10	—
16	—	—	788070,88	235294,78	Аналитический метод	0,10	—
17	—	—	788072,34	235307,63	Аналитический метод	0,10	—

ГРАФИЧЕСКОЕ ОПИСАНИЕ

местоположения границ населенных пунктов, территориальных зон,
особо охраняемых природных территорий,
зон с особыми условиями использования территории

Придорожная полоса автомобильной дороги общего пользования регионального значения**Хатманово - Сотино - Мясоедово**

(наименование объекта, местоположение границ которого описано)

Сведения о местоположении измененных (уточненных) границ объекта

1	2	3	4	5	6	7	8
18	—	—	788071, 33	235316, 88	Аналитическ ий метод	0,10	—
19	—	—	788066, 37	235337, 40	Аналитическ ий метод	0,10	—
20	—	—	788062, 09	235346, 53	Аналитическ ий метод	0,10	—
21	—	—	788030, 01	235407, 95	Аналитическ ий метод	0,10	—
22	—	—	787966, 70	235519, 62	Аналитическ ий метод	0,10	—
23	—	—	787940, 11	235564, 32	Аналитическ ий метод	0,10	—
24	—	—	787930, 69	235577, 41	Аналитическ ий метод	0,10	—
25	—	—	787905, 10	235606, 51	Аналитическ ий метод	0,10	—
26	—	—	787886, 48	235626, 54	Аналитическ ий метод	0,10	—
27	—	—	787854, 59	235657, 95	Аналитическ ий метод	0,10	—
28	—	—	787783, 84	235729, 46	Аналитическ ий метод	0,10	—
29	—	—	787709, 14	235809, 67	Аналитическ ий метод	0,10	—
30	—	—	787629, 99	235900, 39	Аналитическ ий метод	0,10	—
31	—	—	787510, 42	236039, 88	Аналитическ ий метод	0,10	—
32	—	—	787486, 76	236070, 17	Аналитическ ий метод	0,10	—
33	—	—	787462, 34	236106, 95	Аналитическ ий метод	0,10	—
34	—	—	787443, 14	236140, 38	Аналитическ ий метод	0,10	—
35	—	—	787425, 78	236171, 92	Аналитическ ий метод	0,10	—
36	—	—	787416, 44	236197, 72	Аналитическ ий метод	0,10	—
37	—	—	787406, 96	236226, 13	Аналитическ ий метод	0,10	—
38	—	—	787402, 08	236250, 32	Аналитическ ий метод	0,10	—
39	—	—	787392, 49	236299, 22	Аналитическ ий метод	0,10	—
40	—	—	787373, 58	236402, 74	Аналитическ ий метод	0,10	—

ГРАФИЧЕСКОЕ ОПИСАНИЕ

местоположения границ населенных пунктов, территориальных зон,
особо охраняемых природных территорий,
зон с особыми условиями использования территории

Придорожная полоса автомобильной дороги общего пользования регионального значения**Хатманово - Сотино - Мясоедово**

(наименование объекта, местоположение границ которого описано)

Сведения о местоположении измененных (уточненных) границ объекта

1	2	3	4	5	6	7	8
41	—	—	787351, 96	236527, 56	Аналитическ ий метод	0,10	—
42	—	—	787339, 14	236594, 85	Аналитическ ий метод	0,10	—
43	—	—	787328, 38	236657, 70	Аналитическ ий метод	0,10	—
44	—	—	787321, 75	236713, 23	Аналитическ ий метод	0,10	—
45	—	—	787319, 62	236728, 79	Аналитическ ий метод	0,10	—
46	—	—	787313, 81	236761, 03	Аналитическ ий метод	0,10	—
47	—	—	787303, 53	236749, 92	Аналитическ ий метод	0,10	—
48	—	—	787295, 68	236774, 15	Аналитическ ий метод	0,10	—
49	—	—	787305, 25	236787, 99	Аналитическ ий метод	0,10	—
50	—	—	787307, 42	236788, 78	Аналитическ ий метод	0,10	—
51	—	—	787296, 01	236845, 85	Аналитическ ий метод	0,10	—
52	—	—	787279, 69	236943, 07	Аналитическ ий метод	0,10	—
53	—	—	787277, 60	236964, 69	Аналитическ ий метод	0,10	—
54	—	—	787277, 63	236993, 11	Аналитическ ий метод	0,10	—
55	—	—	787281, 90	237064, 24	Аналитическ ий метод	0,10	—
56	—	—	787295, 10	237195, 56	Аналитическ ий метод	0,10	—
57	—	—	787314, 43	237354, 34	Аналитическ ий метод	0,10	—
58	—	—	787323, 81	237506, 48	Аналитическ ий метод	0,10	—
59	—	—	787349, 03	237723, 56	Аналитическ ий метод	0,10	—
60	—	—	787372, 73	237965, 76	Аналитическ ий метод	0,10	—
61	—	—	787390, 93	238106, 87	Аналитическ ий метод	0,10	—
62	—	—	787409, 31	238312, 46	Аналитическ ий метод	0,10	—
63	—	—	787427, 28	238478, 00	Аналитическ ий метод	0,10	—

ГРАФИЧЕСКОЕ ОПИСАНИЕ

местоположения границ населенных пунктов, территориальных зон,
особо охраняемых природных территорий,
зон с особыми условиями использования территории

Придорожная полоса автомобильной дороги общего пользования регионального значения**Хатманово - Сотино - Мясоедово**

(наименование объекта, местоположение границ которого описано)

Сведения о местоположении измененных (уточненных) границ объекта

1	2	3	4	5	6	7	8
64	—	—	787430, 98	238516, 44	Аналитическ ий метод	0,10	—
65	—	—	787435, 63	238704, 43	Аналитическ ий метод	0,10	—
66	—	—	787441, 53	239405, 94	Аналитическ ий метод	0,10	—
67	—	—	787441, 37	239716, 48	Аналитическ ий метод	0,10	—
68	—	—	787439, 89	240219, 48	Аналитическ ий метод	0,10	—
69	—	—	787443, 63	240607, 77	Аналитическ ий метод	0,10	—
70	—	—	787448, 22	240783, 16	Аналитическ ий метод	0,10	—
71	—	—	787398, 31	240787, 25	Аналитическ ий метод	0,10	—
72	—	—	787393, 64	240608, 67	Аналитическ ий метод	0,10	—
73	—	—	787389, 89	240219, 64	Аналитическ ий метод	0,10	—
74	—	—	787391, 37	239716, 39	Аналитическ ий метод	0,10	—
75	—	—	787391, 53	239406, 14	Аналитическ ий метод	0,10	—
76	—	—	787385, 64	238705, 26	Аналитическ ий метод	0,10	—
77	—	—	787381, 04	238519, 46	Аналитическ ий метод	0,10	—
78	—	—	787377, 54	238483, 10	Аналитическ ий метод	0,10	—
79	—	—	787359, 55	238317, 39	Аналитическ ий метод	0,10	—
80	—	—	787341, 22	238112, 30	Аналитическ ий метод	0,10	—
81	—	—	787323, 04	237971, 39	Аналитическ ий метод	0,10	—
82	—	—	787299, 31	237728, 88	Аналитическ ий метод	0,10	—
83	—	—	787273, 99	237510, 90	Аналитическ ий метод	0,10	—
84	—	—	787264, 62	237358, 91	Аналитическ ий метод	0,10	—
85	—	—	787245, 40	237201, 08	Аналитическ ий метод	0,10	—
86	—	—	787232, 05	237068, 24	Аналитическ ий метод	0,10	—

ГРАФИЧЕСКОЕ ОПИСАНИЕ

местоположения границ населенных пунктов, территориальных зон,
особо охраняемых природных территорий,
зон с особыми условиями использования территории

Придорожная полоса автомобильной дороги общего пользования регионального значения**Хатманово - Сотино - Мясоедово**

(наименование объекта, местоположение границ которого описано)

Сведения о местоположении измененных (уточненных) границ объекта

1	2	3	4	5	6	7	8
87	—	—	787227, 63	236994, 64	Аналитическ ий метод	0,10	—
88	—	—	787230, 09	236936, 52	Аналитическ ий метод	0,10	—
89	—	—	787256, 37	236783, 62	Аналитическ ий метод	0,10	—
90	—	—	787278, 88	236650, 51	Аналитическ ий метод	0,10	—
91	—	—	787302, 76	236518, 62	Аналитическ ий метод	0,10	—
92	—	—	787324, 35	236393, 98	Аналитическ ий метод	0,10	—
93	—	—	787343, 36	236289, 91	Аналитическ ий метод	0,10	—
94	—	—	787353, 04	236240, 56	Аналитическ ий метод	0,10	—
95	—	—	787369, 61	236182, 32	Аналитическ ий метод	0,10	—
96	—	—	787396, 45	236120, 92	Аналитическ ий метод	0,10	—
97	—	—	787419, 79	236080, 64	Аналитическ ий метод	0,10	—
98	—	—	787446, 17	236040, 91	Аналитическ ий метод	0,10	—
99	—	—	787471, 72	236008, 20	Аналитическ ий метод	0,10	—
100	—	—	787592, 17	235867, 68	Аналитическ ий метод	0,10	—
101	—	—	787672, 00	235776, 19	Аналитическ ий метод	0,10	—
102	—	—	787747, 77	235694, 83	Аналитическ ий метод	0,10	—
103	—	—	787819, 28	235622, 56	Аналитическ ий метод	0,10	—
104	—	—	787850, 61	235591, 69	Аналитическ ий метод	0,10	—
105	—	—	787868, 01	235572, 97	Аналитическ ий метод	0,10	—
106	—	—	787891, 53	235546, 22	Аналитическ ий метод	0,10	—
107	—	—	787898, 25	235536, 88	Аналитическ ий метод	0,10	—
108	—	—	787923, 46	235494, 51	Аналитическ ий метод	0,10	—
109	—	—	787986, 30	235383, 66	Аналитическ ий метод	0,10	—

ГРАФИЧЕСКОЕ ОПИСАНИЕ							
местоположения границ населенных пунктов, территориальных зон, особо охраняемых природных территорий, зон с особыми условиями использования территории							
Придорожная полоса автомобильной дороги общего пользования регионального значения							
Хатманово - Сотино - Мясоедово							
(наименование объекта, местоположение границ которого описано)							
Сведения о местоположении измененных (уточненных) границ объекта							
1	2	3	4	5	6	7	8
110	—	—	788018, 07	235325, 34	Аналитическ ий метод	0,10	—
111	—	—	788022, 74	235313, 40	Аналитическ ий метод	0,10	—
112	—	—	788021, 52	235302, 30	Аналитическ ий метод	0,10	—
113	—	—	788010, 87	235282, 12	Аналитическ ий метод	0,10	—
114	—	—	787981, 39	235243, 86	Аналитическ ий метод	0,10	—
115	—	—	787966, 05	235231, 83	Аналитическ ий метод	0,10	—
116	—	—	787949, 46	235223, 07	Аналитическ ий метод	0,10	—
117	—	—	787874, 09	235204, 15	Аналитическ ий метод	0,10	—
118	—	—	787801, 14	235184, 93	Аналитическ ий метод	0,10	—
119	—	—	787751, 70	235162, 25	Аналитическ ий метод	0,10	—
120	—	—	787723, 04	235143, 36	Аналитическ ий метод	0,10	—
1	—	—	787700, 44	235118, 79	Аналитическ ий метод	0,10	—
71:01-6.1156(2)							
121	—	—	787325, 34	237220, 49	Аналитическ ий метод	0,10	—
122	—	—	787376, 04	237223, 23	Аналитическ ий метод	0,10	—
123	—	—	787391, 14	237347, 31	Аналитическ ий метод	0,10	—
124	—	—	787400, 55	237499, 85	Аналитическ ий метод	0,10	—
125	—	—	787427, 21	237727, 05	Аналитическ ий метод	0,10	—
126	—	—	787438, 75	237859, 90	Аналитическ ий метод	0,10	—
127	—	—	787453, 52	238036, 07	Аналитическ ий метод	0,10	—
128	—	—	787485, 81	238303, 72	Аналитическ ий метод	0,10	—
129	—	—	787503, 88	238470, 16	Аналитическ ий метод	0,10	—
130	—	—	787507, 88	238511, 80	Аналитическ ий метод	0,10	—

ГРАФИЧЕСКОЕ ОПИСАНИЕ

местоположения границ населенных пунктов, территориальных зон,
особо охраняемых природных территорий,
зон с особыми условиями использования территории

**Придорожная полоса автомобильной дороги общего пользования регионального значения
Хатманово - Сотино - Мясоедово**

(наименование объекта, местоположение границ которого описано)

Сведения о местоположении измененных (уточненных) границ объекта

1	2	3	4	5	6	7	8
131	—	—	787512, 62	238703, 16	Аналитическ ий метод	0,10	—
132	—	—	787518, 53	239405, 64	Аналитическ ий метод	0,10	—
133	—	—	787518, 37	239716, 61	Аналитическ ий метод	0,10	—
134	—	—	787516, 89	240219, 22	Аналитическ ий метод	0,10	—
135	—	—	787520, 62	240606, 39	Аналитическ ий метод	0,10	—
136	—	—	787525, 07	240776, 57	Аналитическ ий метод	0,10	—
137	—	—	787475, 17	240780, 89	Аналитическ ий метод	0,10	—
138	—	—	787470, 63	240607, 29	Аналитическ ий метод	0,10	—
139	—	—	787466, 89	240219, 38	Аналитическ ий метод	0,10	—
140	—	—	787468, 37	239716, 52	Аналитическ ий метод	0,10	—
141	—	—	787468, 53	239405, 84	Аналитическ ий метод	0,10	—
142	—	—	787462, 63	238703, 99	Аналитическ ий метод	0,10	—
143	—	—	787457, 94	238514, 82	Аналитическ ий метод	0,10	—
144	—	—	787454, 14	238475, 26	Аналитическ ий метод	0,10	—
145	—	—	787436, 13	238309, 42	Аналитическ ий метод	0,10	—
146	—	—	787403, 77	238041, 15	Аналитическ ий метод	0,10	—
147	—	—	787388, 93	237864, 15	Аналитическ ий метод	0,10	—
148	—	—	787377, 46	237732, 13	Аналитическ ий метод	0,10	—
149	—	—	787350, 73	237504, 30	Аналитическ ий метод	0,10	—
150	—	—	787341, 33	237351, 88	Аналитическ ий метод	0,10	—
121	—	—	787325, 34	237220, 49	Аналитическ ий метод	0,10	—
71:01-6.1156(3)							
151	—	—	787623, 90	234626, 94	Аналитическ ий метод	0,10	—

ГРАФИЧЕСКОЕ ОПИСАНИЕ

местоположения границ населенных пунктов, территориальных зон,
особо охраняемых природных территорий,
зон с особыми условиями использования территории

**Придорожная полоса автомобильной дороги общего пользования регионального значения
Хатманово - Сотино - Мясоедово**

(наименование объекта, местоположение границ которого описано)

Сведения о местоположении измененных (уточненных) границ объекта

1	2	3	4	5	6	7	8
152	—	—	787673, 46	234618, 29	Аналитическ ий метод	0,10	—
153	—	—	787677, 53	234632, 23	Аналитическ ий метод	0,10	—
154	—	—	787738, 58	234847, 71	Аналитическ ий метод	0,10	—
155	—	—	787775, 22	234976, 71	Аналитическ ий метод	0,10	—
156	—	—	787787, 27	235012, 72	Аналитическ ий метод	0,10	—
157	—	—	787797, 92	235038, 80	Аналитическ ий метод	0,10	—
158	—	—	787817, 90	235056, 56	Аналитическ ий метод	0,10	—
159	—	—	787840, 82	235064, 07	Аналитическ ий метод	0,10	—
160	—	—	787878, 35	235074, 11	Аналитическ ий метод	0,10	—
161	—	—	787944, 99	235089, 20	Аналитическ ий метод	0,10	—
162	—	—	787996, 60	235104, 61	Аналитическ ий метод	0,10	—
163	—	—	788039, 37	235122, 77	Аналитическ ий метод	0,10	—
164	—	—	788073, 41	235155, 68	Аналитическ ий метод	0,10	—
165	—	—	788096, 31	235184, 01	Аналитическ ий метод	0,10	—
166	—	—	788118, 73	235214, 40	Аналитическ ий метод	0,10	—
167	—	—	788137, 58	235250, 12	Аналитическ ий метод	0,10	—
168	—	—	788147, 68	235277, 01	Аналитическ ий метод	0,10	—
169	—	—	788150, 98	235307, 32	Аналитическ ий метод	0,10	—
170	—	—	788148, 59	235330, 21	Аналитическ ий метод	0,10	—
171	—	—	788140, 62	235363, 40	Аналитическ ий метод	0,10	—
172	—	—	788097, 32	235445, 36	Аналитическ ий метод	0,10	—
173	—	—	788033, 28	235558, 29	Аналитическ ий метод	0,10	—
174	—	—	788004, 57	235606, 58	Аналитическ ий метод	0,10	—

ГРАФИЧЕСКОЕ ОПИСАНИЕ

местоположения границ населенных пунктов, территориальных зон,
особо охраняемых природных территорий,
зон с особыми условиями использования территории

Придорожная полоса автомобильной дороги общего пользования регионального значения

Хатманово - Сотино - Мясоедово

(наименование объекта, местоположение границ которого описано)

Сведения о местоположении измененных (уточненных) границ объекта

1	2	3	4	5	6	7	8
175	—	—	787980, 71	235641, 77	Аналитическ ий метод	0,10	—
176	—	—	787941, 73	235680, 21	Аналитическ ий метод	0,10	—
177	—	—	787820, 68	235813, 80	Аналитическ ий метод	0,10	—
178	—	—	787776, 36	235788, 24	Аналитическ ий метод	0,10	—
179	—	—	787905, 86	235645, 36	Аналитическ ий метод	0,10	—
180	—	—	787925, 14	235624, 61	Аналитическ ий метод	0,10	—
181	—	—	787951, 83	235594, 25	Аналитическ ий метод	0,10	—
182	—	—	787962, 71	235579, 14	Аналитическ ий метод	0,10	—
183	—	—	787990, 04	235533, 18	Аналитическ ий метод	0,10	—
184	—	—	788053, 61	235421, 07	Аналитическ ий метод	0,10	—
185	—	—	788086, 69	235360, 34	Аналитическ ий метод	0,10	—
186	—	—	788093, 23	235346, 62	Аналитическ ий метод	0,10	—
187	—	—	788099, 20	235321, 74	Аналитическ ий метод	0,10	—
188	—	—	788100, 70	235307, 43	Аналитическ ий метод	0,10	—
189	—	—	788098, 66	235288, 69	Аналитическ ий метод	0,10	—
190	—	—	788091, 89	235270, 66	Аналитическ ий метод	0,10	—
191	—	—	788076, 27	235241, 06	Аналитическ ий метод	0,10	—
192	—	—	788056, 73	235214, 59	Аналитическ ий метод	0,10	—
193	—	—	788037, 18	235190, 40	Аналитическ ий метод	0,10	—
194	—	—	788024, 69	235179, 39	Аналитическ ий метод	0,10	—
195	—	—	788007, 52	235166, 74	Аналитическ ий метод	0,10	—
196	—	—	787992, 49	235158, 54	Аналитическ ий метод	0,10	—
197	—	—	787978, 04	235151, 25	Аналитическ ий метод	0,10	—

ГРАФИЧЕСКОЕ ОПИСАНИЕ

местоположения границ населенных пунктов, территориальных зон,
особо охраняемых природных территорий,
зон с особыми условиями использования территории

**Придорожная полоса автомобильной дороги общего пользования регионального значения
Хатманово - Сотино - Мясоедово**

(наименование объекта, местоположение границ которого описано)

Сведения о местоположении измененных (уточненных) границ объекта

1	2	3	4	5	6	7	8
198	—	—	787932, 71	235137, 72	Аналитическ ий метод	0,10	—
199	—	—	787891, 55	235129, 14	Аналитическ ий метод	0,10	—
200	—	—	787865, 66	235122, 47	Аналитическ ий метод	0,10	—
201	—	—	787825, 20	235111, 65	Аналитическ ий метод	0,10	—
202	—	—	787809, 19	235105, 38	Аналитическ ий метод	0,10	—
203	—	—	787790, 78	235095, 79	Аналитическ ий метод	0,10	—
204	—	—	787771, 70	235083, 21	Аналитическ ий метод	0,10	—
205	—	—	787764, 76	235076, 38	Аналитическ ий метод	0,10	—
206	—	—	787754, 45	235061, 83	Аналитическ ий метод	0,10	—
207	—	—	787746, 45	235045, 97	Аналитическ ий метод	0,10	—
208	—	—	787740, 19	235029, 59	Аналитическ ий метод	0,10	—
209	—	—	787727, 44	234991, 48	Аналитическ ий метод	0,10	—
210	—	—	787690, 48	234861, 34	Аналитическ ий метод	0,10	—
211	—	—	787629, 47	234646, 05	Аналитическ ий метод	0,10	—
151	—	—	787623, 90	234626, 94	Аналитическ ий метод	0,10	—
71:01-6.1156(4)							
212	—	—	787350, 83	236751, 14	Аналитическ ий метод	0,10	—
213	—	—	787364, 30	236765, 38	Аналитическ ий метод	0,10	—
214	—	—	787372, 92	236772, 45	Аналитическ ий метод	0,10	—
215	—	—	787385, 79	236779, 20	Аналитическ ий метод	0,10	—
216	—	—	787391, 63	236786, 54	Аналитическ ий метод	0,10	—
217	—	—	787381, 80	236812, 87	Аналитическ ий метод	0,10	—
218	—	—	787371, 88	236859, 02	Аналитическ ий метод	0,10	—

ГРАФИЧЕСКОЕ ОПИСАНИЕ

местоположения границ населенных пунктов, территориальных зон,
особо охраняемых природных территорий,
зон с особыми условиями использования территории

Придорожная полоса автомобильной дороги общего пользования регионального значения

Хатманово - Сотино - Мясоедово

(наименование объекта, местоположение границ которого описано)

Сведения о местоположении измененных (уточненных) границ объекта

1	2	3	4	5	6	7	8
219	—	—	787356, 07	236953, 16	Аналитическ ий метод	0,10	—
220	—	—	787354, 60	236968, 36	Аналитическ ий метод	0,10	—
221	—	—	787354, 63	236990, 76	Аналитическ ий метод	0,10	—
222	—	—	787358, 67	237058, 08	Аналитическ ий метод	0,10	—
223	—	—	787368, 49	237155, 81	Аналитическ ий метод	0,10	—
224	—	—	787317, 82	237151, 59	Аналитическ ий метод	0,10	—
225	—	—	787308, 82	237062, 08	Аналитическ ий метод	0,10	—
226	—	—	787304, 63	236992, 29	Аналитическ ий метод	0,10	—
227	—	—	787304, 60	236965, 97	Аналитическ ий метод	0,10	—
228	—	—	787306, 47	236946, 61	Аналитическ ий метод	0,10	—
229	—	—	787322, 61	236850, 47	Аналитическ ий метод	0,10	—
230	—	—	787328, 83	236818, 55	Аналитическ ий метод	0,10	—
231	—	—	787333, 05	236801, 70	Аналитическ ий метод	0,10	—
232	—	—	787337, 66	236779, 52	Аналитическ ий метод	0,10	—
233	—	—	787342, 26	236758, 48	Аналитическ ий метод	0,10	—
212	—	—	787350, 83	236751, 14	Аналитическ ий метод	0,10	—
71:01-6.1156(5)							
234	—	—	787459, 63	234042, 65	Аналитическ ий метод	0,10	—
235	—	—	787459, 37	234041, 71	Аналитическ ий метод	0,10	—
236	—	—	787450, 44	234007, 00	Аналитическ ий метод	0,10	—
237	—	—	787444, 37	233980, 74	Аналитическ ий метод	0,10	—
238	—	—	787437, 54	233944, 51	Аналитическ ий метод	0,10	—
239	—	—	787434, 46	233924, 25	Аналитическ ий метод	0,10	—

ГРАФИЧЕСКОЕ ОПИСАНИЕ

местоположения границ населенных пунктов, территориальных зон,
особо охраняемых природных территорий,
зон с особыми условиями использования территории

Придорожная полоса автомобильной дороги общего пользования регионального значения**Хатманово - Сотино - Мясоедово**

(наименование объекта, местоположение границ которого описано)

Сведения о местоположении измененных (уточненных) границ объекта

1	2	3	4	5	6	7	8
240	—	—	787431, 53	233898, 86	Аналитическ ий метод	0,10	—
241	—	—	787429, 51	233877, 43	Аналитическ ий метод	0,10	—
242	—	—	787426, 40	233847, 14	Аналитическ ий метод	0,10	—
243	—	—	787424, 77	233823, 50	Аналитическ ий метод	0,10	—
244	—	—	787423, 62	233797, 79	Аналитическ ий метод	0,10	—
245	—	—	787424, 07	233771, 70	Аналитическ ий метод	0,10	—
246	—	—	787425, 00	233756, 34	Аналитическ ий метод	0,10	—
247	—	—	787427, 39	233740, 23	Аналитическ ий метод	0,10	—
248	—	—	787430, 29	233724, 57	Аналитическ ий метод	0,10	—
249	—	—	787431, 55	233719, 00	Аналитическ ий метод	0,10	—
250	—	—	787437, 68	233699, 83	Аналитическ ий метод	0,10	—
251	—	—	787443, 87	233683, 07	Аналитическ ий метод	0,10	—
252	—	—	787446, 72	233675, 61	Аналитическ ий метод	0,10	—
253	—	—	787453, 27	233662, 73	Аналитическ ий метод	0,10	—
254	—	—	787460, 85	233647, 29	Аналитическ ий метод	0,10	—
255	—	—	787469, 32	233634, 65	Аналитическ ий метод	0,10	—
256	—	—	787468, 99	233635, 96	Аналитическ ий метод	0,10	—
257	—	—	787480, 72	233658, 29	Аналитическ ий метод	0,10	—
258	—	—	787502, 01	233676, 83	Аналитическ ий метод	0,10	—
259	—	—	787492, 48	233695, 93	Аналитическ ий метод	0,10	—
260	—	—	787484, 97	233716, 11	Аналитическ ий метод	0,10	—
261	—	—	787479, 83	233732, 16	Аналитическ ий метод	0,10	—
262	—	—	787476, 72	233748, 45	Аналитическ ий метод	0,10	—

ГРАФИЧЕСКОЕ ОПИСАНИЕ

местоположения границ населенных пунктов, территориальных зон,
особо охраняемых природных территорий,
зон с особыми условиями использования территории

Придорожная полоса автомобильной дороги общего пользования регионального значения

Хатманово - Сотино - Мясоедово

(наименование объекта, местоположение границ которого описано)

План границ объекта

Основной лист



Масштаб 1: 45000

Используемые условные знаки и обозначения:

 — область выносного листа,

 — номер выносного листа.

Остальные используемые условные знаки и обозначения приведены на отдельной странице в конце раздела.

Подпись  *Маляренко А. Д.* Дата «11» апреля 2025 г.

Место для оттиска печати (при наличии) лица, составившего описание местоположения границ объекта



ГРАФИЧЕСКОЕ ОПИСАНИЕ

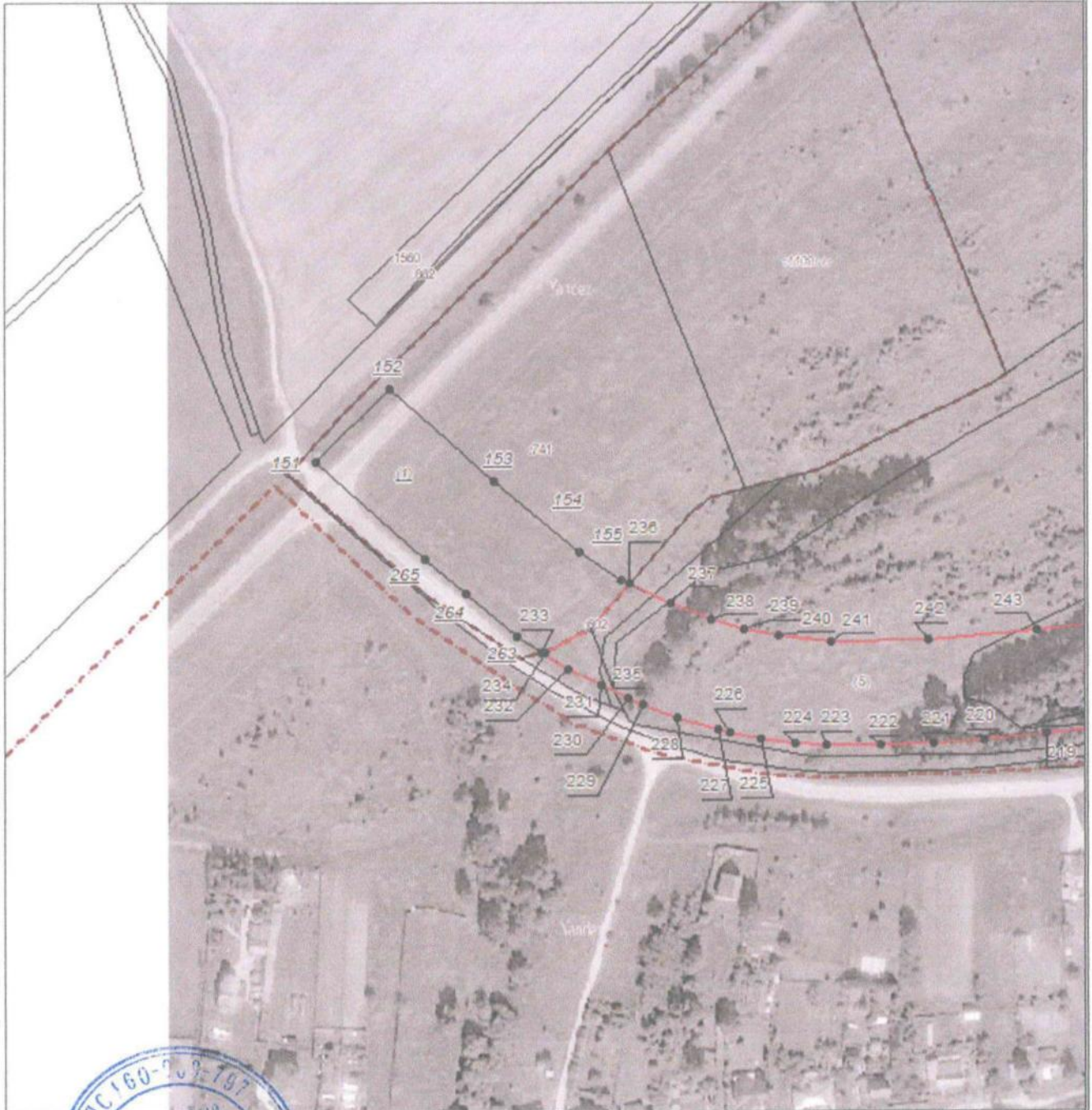
местоположения границ населенных пунктов, территориальных зон,
особо охраняемых природных территорий,
зон с особыми условиями использования территории

Придорожная полоса автомобильной дороги общего пользования регионального значения

Хатманово - Сотино - Мясоедово

(наименование объекта, местоположение границ которого описано)

План границ объекта

Выносной лист №1

Масштаб 1:3000

Используемые условные знаки и обозначения приведены на отдельной странице в конце раздела.

Подпись: *Маляренко А. Д.* Маляренко А. Д. Дата «11» апреля 2025 г.

Место для отрисовки печати (при наличии) лица, составившего описание местоположения границ объекта



ГРАФИЧЕСКОЕ ОПИСАНИЕ

местоположения границ населенных пунктов, территориальных зон,
особо охраняемых природных территорий,
зон с особыми условиями использования территории

Придорожная полоса автомобильной дороги общего пользования регионального значения

Хатманово - Сотино - Мясоедово

(наименование объекта, местоположение границ которого описано)

План границ объекта

Выносной лист №2

Масштаб 1:3000

Используемые условные знаки и обозначения приведены на отдельной странице в конце раздела.

Подпись *М. Д. Милашенко* М. Д. Милашенко А. Д. Дата «11» апреля 2025 г.

Место для оттиска печати (при наличии) лица, составившего описание местоположения границ объекта



ГРАФИЧЕСКОЕ ОПИСАНИЕ

местоположения границ населенных пунктов, территориальных зон,
особо охраняемых природных территорий,
зон с особыми условиями использования территории

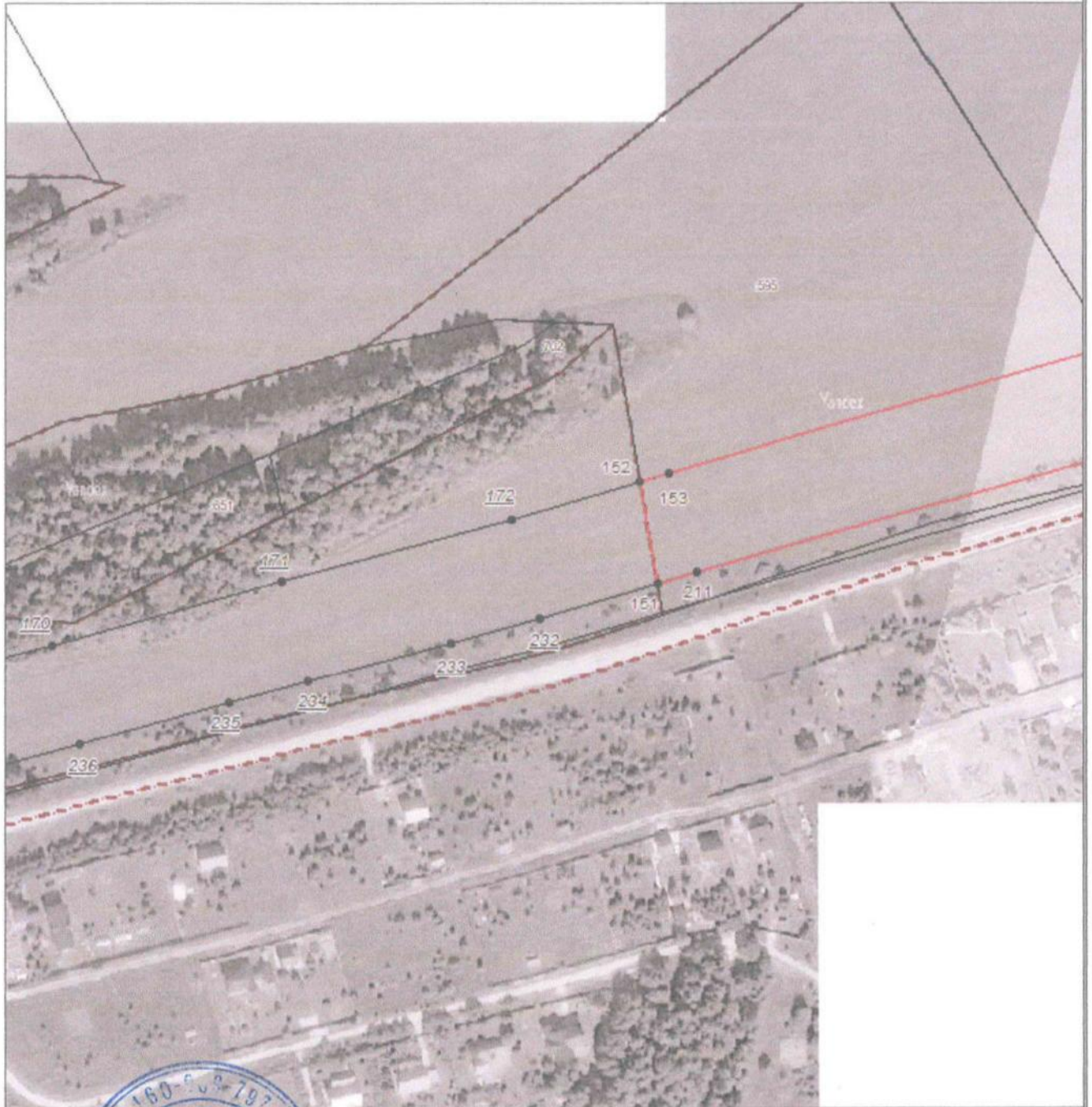
Придорожная полоса автомобильной дороги общего пользования регионального значения

Хатманово - Сотино - Мясоедово

(наименование объекта, местоположение границ которого описано)

План границ объекта

Выносной лист №3



Масштаб 1:3000

Используемые условные знаки и обозначения приведены на отдельной странице в конце раздела.

Подпись: *Маляренко А. Д.* Маляренко А. Д. Дата «11» апреля 2025 г.

Место для оттиска печати (при наличии) лица, составившего описание местоположения границ объекта



ГРАФИЧЕСКОЕ ОПИСАНИЕ

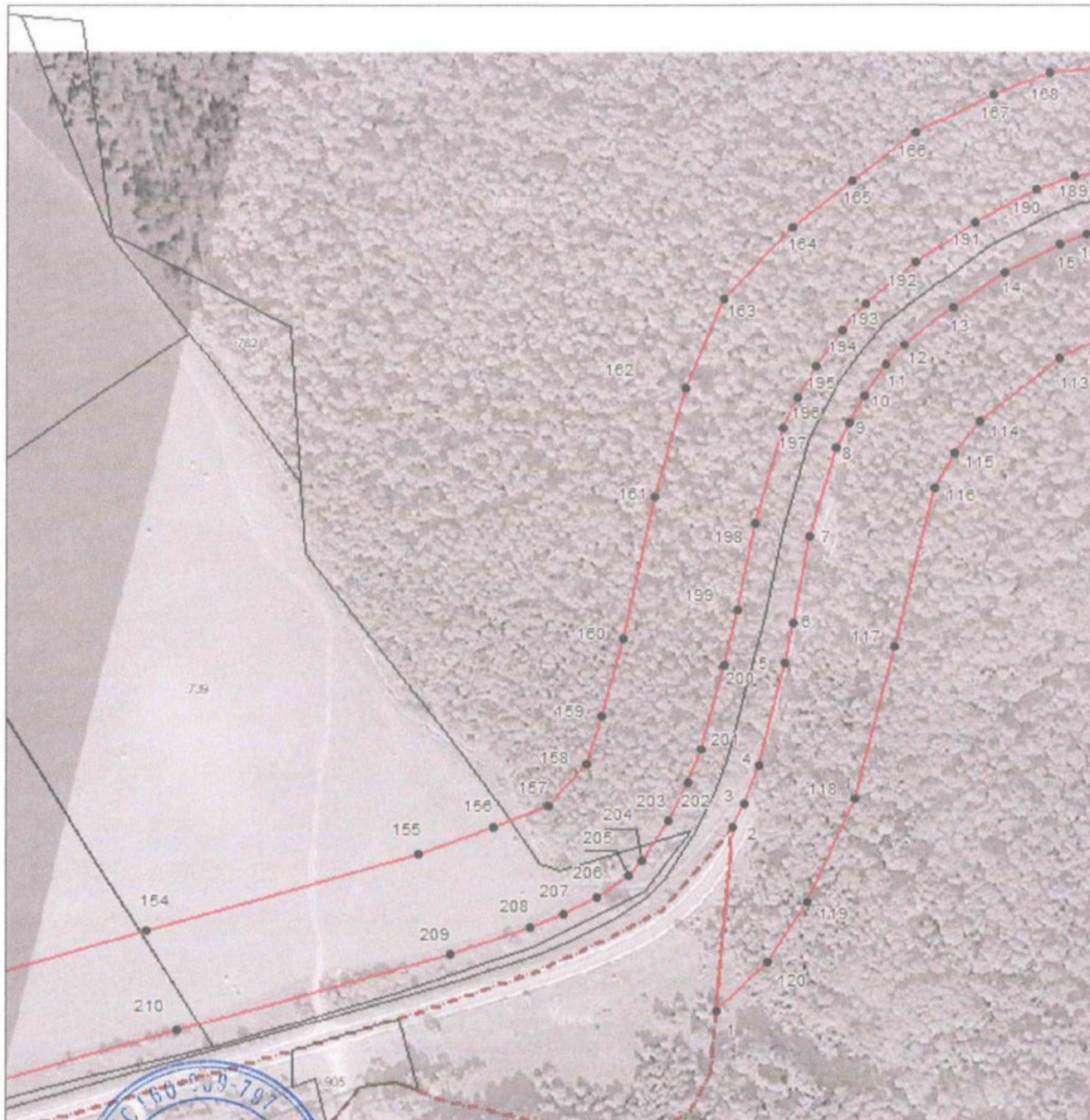
местоположения границ населенных пунктов, территориальных зон,
особо охраняемых природных территорий,
зон с особыми условиями использования территории

Придорожная полоса автомобильной дороги общего пользования регионального значения

Хатманово - Сотино - Мясоедово

(наименование объекта, местоположение границ которого описано)

План границ объекта

Выносной лист №4

Масштаб 1:3000

Используемые условные знаки и обозначения приведены на отдельной странице в конце раздела.

Подпись *Маляренко А. Д.* Дата «11» апреля 2025 г.

Место для оттиска печати (при наличии) лица, составившего описание местоположения границ объекта



ГРАФИЧЕСКОЕ ОПИСАНИЕ

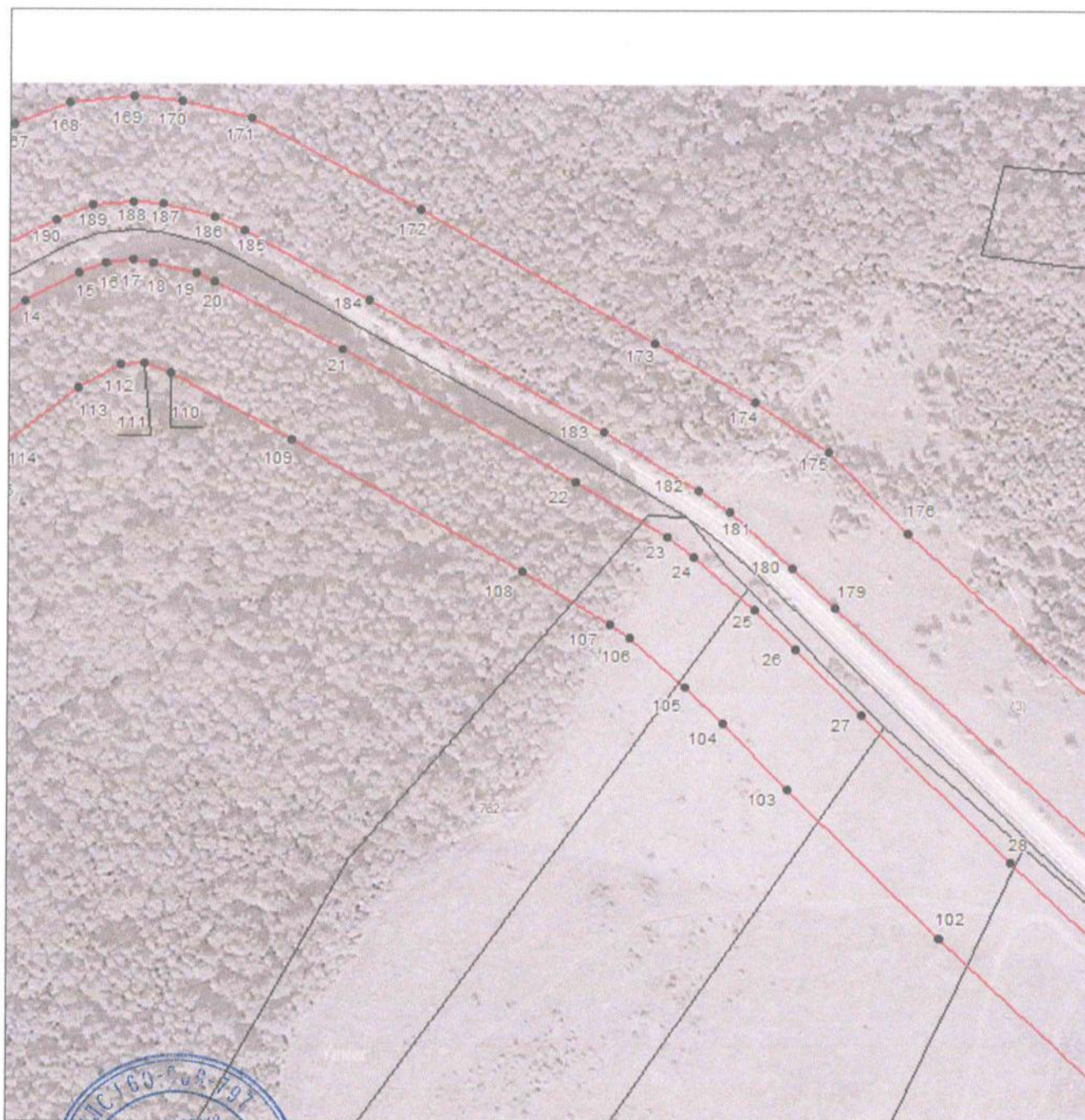
местоположения границ населенных пунктов, территориальных зон,
особо охраняемых природных территорий,
зон с особыми условиями использования территории

Придорожная полоса автомобильной дороги общего пользования регионального значения

Хатманово - Сотино - Мясоедово

(наименование объекта, местоположение границ которого описано)

План границ объекта

Выносной лист №5

Масштаб 1:3000

Используемые условные знаки и обозначения приведены на отдельной странице в конце раздела.

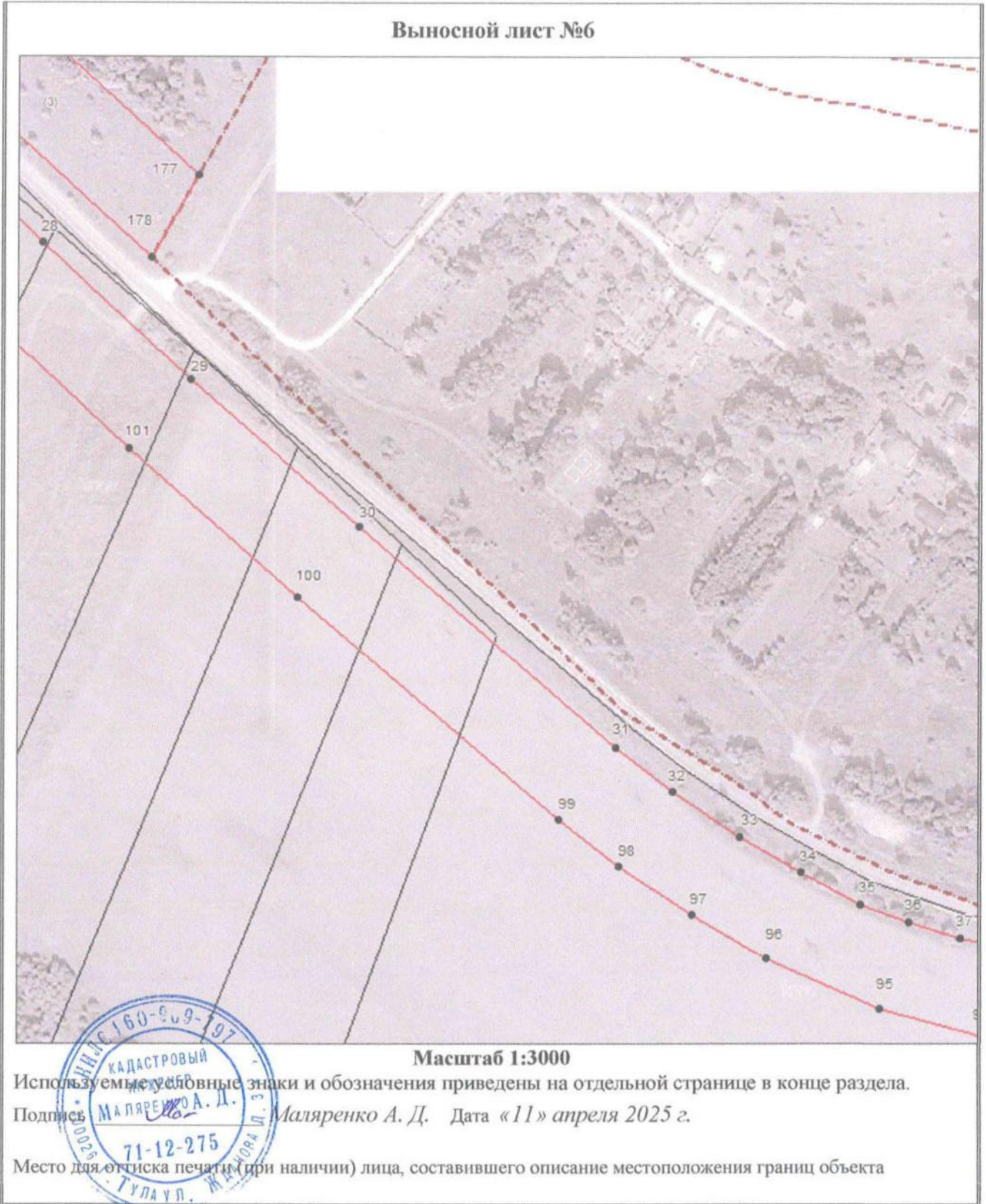
Подпись *Мв* **Маляренко А. Д.** Дата «11» апреля 2025 г.

Место для отпечатка печати (при наличии) лица, составившего описание местоположения границ объекта



ГРАФИЧЕСКОЕ ОПИСАНИЕ
местоположения границ населенных пунктов, территориальных зон,
особо охраняемых природных территорий,
зон с особыми условиями использования территории
Придорожная полоса автомобильной дороги общего пользования регионального значения
Хатманово - Сотино - Мясоедово
(наименование объекта, местоположение границ которого описано)

План границ объекта



ГРАФИЧЕСКОЕ ОПИСАНИЕ

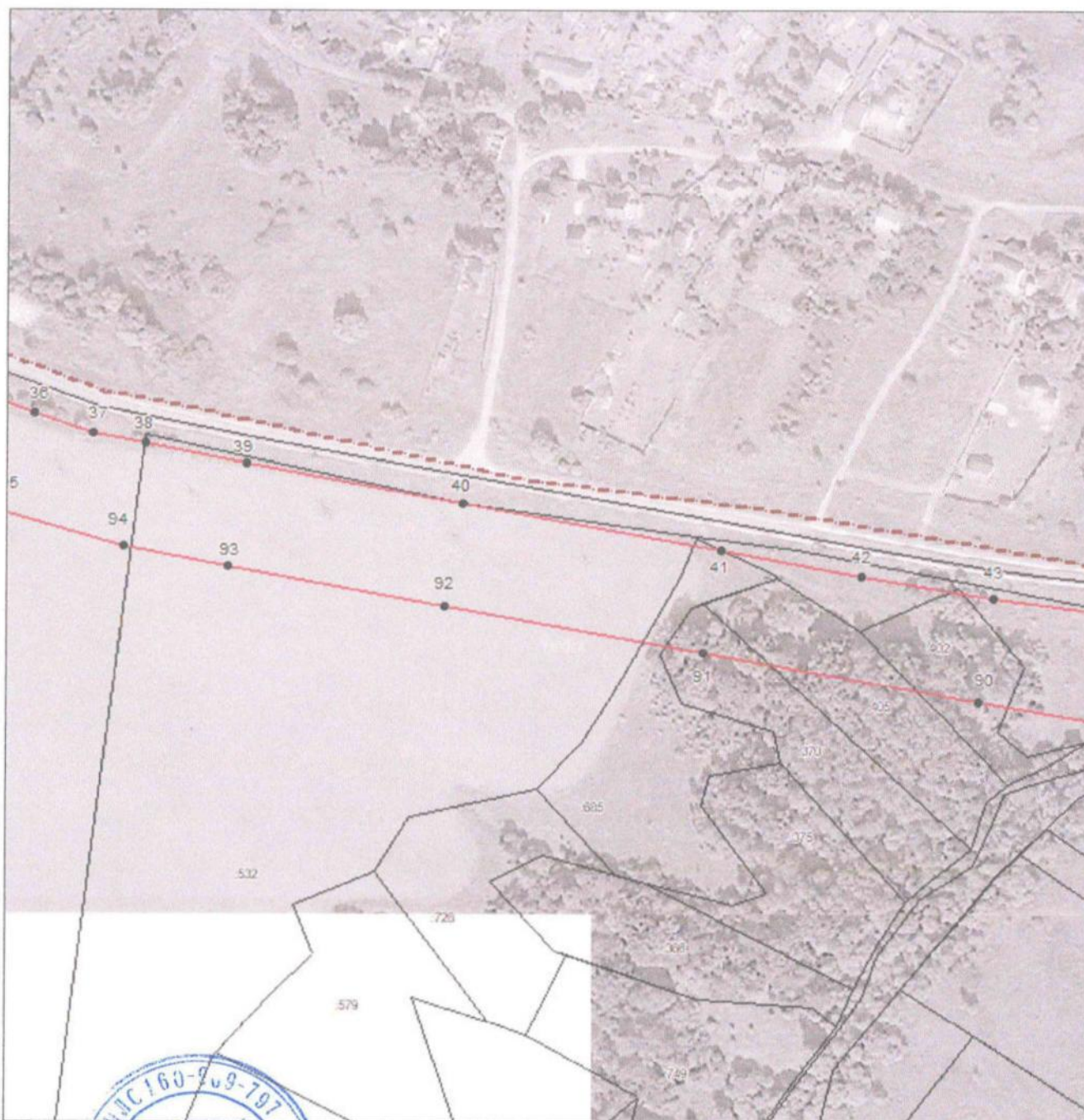
местоположения границ населенных пунктов, территориальных зон,
особо охраняемых природных территорий,
зон с особыми условиями использования территории

Придорожная полоса автомобильной дороги общего пользования регионального значения

Хатманово - Сотино - Мясоедово

(наименование объекта, местоположение границ которого описано)

План границ объекта

Выносной лист №7

Масштаб 1:3000

Используемые условные знаки и обозначения приведены на отдельной странице в конце раздела.

Подпись *М.А.* Малайренко А. Д. Дата «11» апреля 2025 г.

Место для оттиска печати (при наличии) лица, составившего описание местоположения границ объекта



ГРАФИЧЕСКОЕ ОПИСАНИЕ

местоположения границ населенных пунктов, территориальных зон,
особо охраняемых природных территорий,
зон с особыми условиями использования территории

Придорожная полоса автомобильной дороги общего пользования регионального значения

Хатманово - Сотино - Мясоедово

(наименование объекта, местоположение границ которого описано)

План границ объекта

Выносной лист №8

Масштаб 1:3000

Используемые условные знаки и обозначения приведены на отдельной странице в конце раздела.

Подпись *Маляренко А. Д.* Маляренко А. Д. Дата «11» апреля 2025 г.

Место для оттиска печати (при наличии) лица, составившего описание местоположения границ объекта

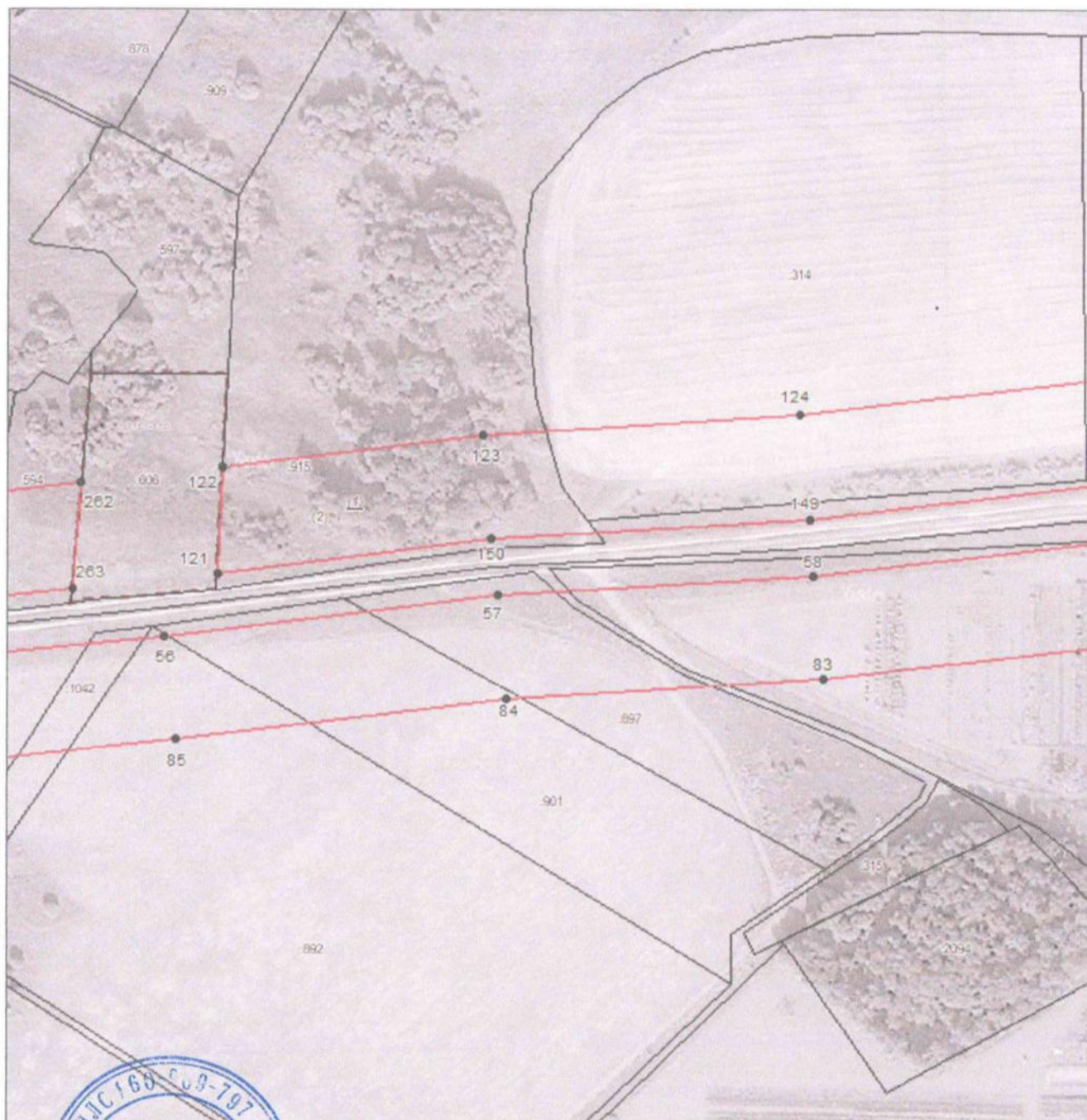


ГРАФИЧЕСКОЕ ОПИСАНИЕ

местоположения границ населенных пунктов, территориальных зон,
особо охраняемых природных территорий,
зон с особыми условиями использования территории

**Придорожная полоса автомобильной дороги общего пользования регионального значения
Хатманово - Сотино - Мясоедово**

(наименование объекта, местоположение границ которого описано)

План границ объекта**Выносной лист №9**

Масштаб 1:3000

Используемые условные знаки и обозначения приведены на отдельной странице в конце раздела.

Подпись *Маляренко А. Д.* Маляренко А. Д. Дата «11» апреля 2025 г.

Место для оттиска печати (при наличии) лица, составившего описание местоположения границ объекта



ГРАФИЧЕСКОЕ ОПИСАНИЕ

местоположения границ населенных пунктов, территориальных зон,
особо охраняемых природных территорий,
зон с особыми условиями использования территории

Придорожная полоса автомобильной дороги общего пользования регионального значения

Хатманово - Сотино - Мясоедово

(наименование объекта, местоположение границ которого описано)

План границ объекта

Выносной лист №10

Масштаб 1:3000

Используемые условные знаки и обозначения приведены на отдельной странице в конце раздела.

Подпись *Маляренко А. Д.* Маляренко А. Д. Дата «11» апреля 2025 г.

Место для оттиска печати (при наличии) лица, составившего описание местоположения границ объекта



ГРАФИЧЕСКОЕ ОПИСАНИЕ

местоположения границ населенных пунктов, территориальных зон,
особо охраняемых природных территорий,
зон с особыми условиями использования территории

**Придорожная полоса автомобильной дороги общего пользования регионального значения
Хатманово - Сотино - Мясоедово**

(наименование объекта, местоположение границ которого описано)

План границ объекта

Выносной лист №11

Масштаб 1:3000

Используемые условные знаки и обозначения приведены на отдельной странице в конце раздела.

Подпись *Меляренко А. Д.* Меляренко А. Д. Дата «__» «11» апреля 2025 г.

Место для оттиска печати (при наличии) лица, составившего описание местоположения границ объекта



ГРАФИЧЕСКОЕ ОПИСАНИЕ

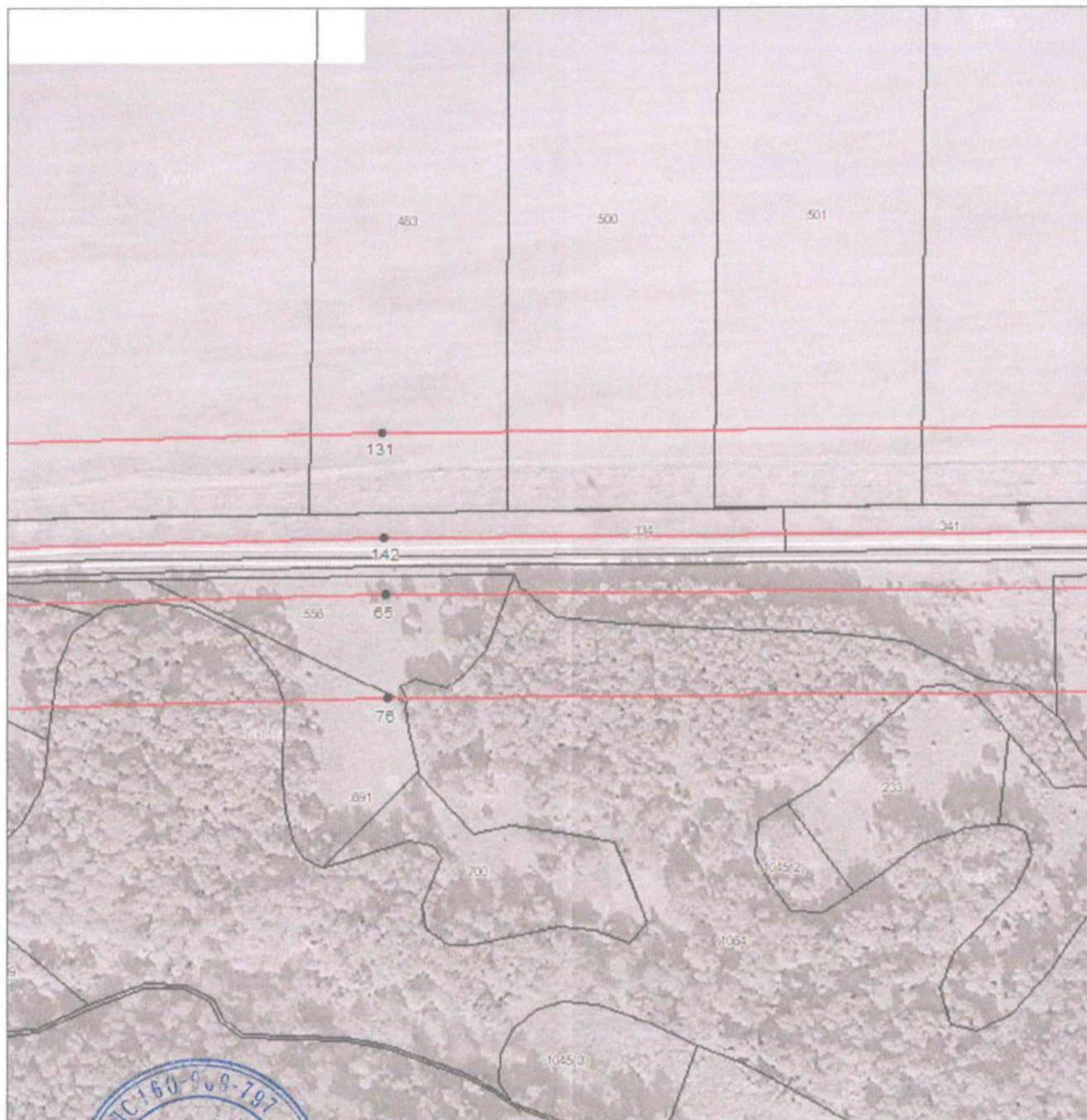
местоположения границ населенных пунктов, территориальных зон,
особо охраняемых природных территорий,
зон с особыми условиями использования территории

Придорожная полоса автомобильной дороги общего пользования регионального значения

Хатманово - Сотино - Мясоедово

(наименование объекта, местоположение границ которого описано)

План границ объекта

Выносной лист №12

Масштаб 1:3000

Используемые условные знаки и обозначения приведены на отдельной странице в конце раздела.

Подпись *А. Д. Миларенко* Миларенко А. Д. Дата «11» апреля 2025 г.

Место для оттирка печати (при наличии) лица, составившего описание местоположения границ объекта



ГРАФИЧЕСКОЕ ОПИСАНИЕ

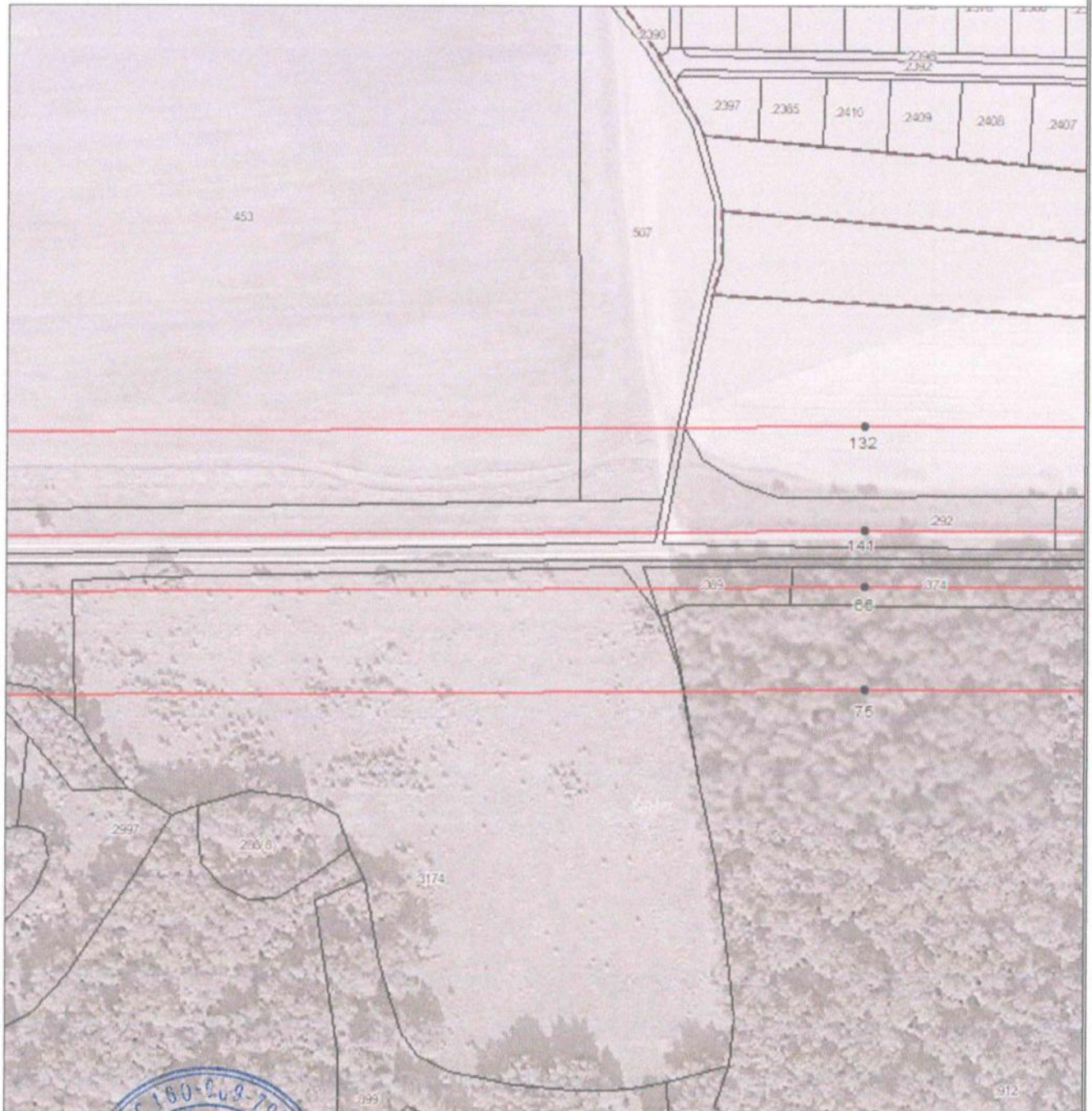
местоположения границ населенных пунктов, территориальных зон,
особо охраняемых природных территорий,
зон с особыми условиями использования территории

Придорожная полоса автомобильной дороги общего пользования регионального значения

Хатманово - Сотино - Мясоедово

(наименование объекта, местоположение границ которого описано)

План границ объекта

Выносной лист №13

Масштаб 1:3000

Используемые условные знаки и обозначения приведены на отдельной странице в конце раздела.

Подпись: *М. А. Д. Мягченко А. Д.* Дата «11» апреля 2025 г.

Место для оттиска печати (при наличии) лица, составившего описание местоположения границ объекта



ГРАФИЧЕСКОЕ ОПИСАНИЕ

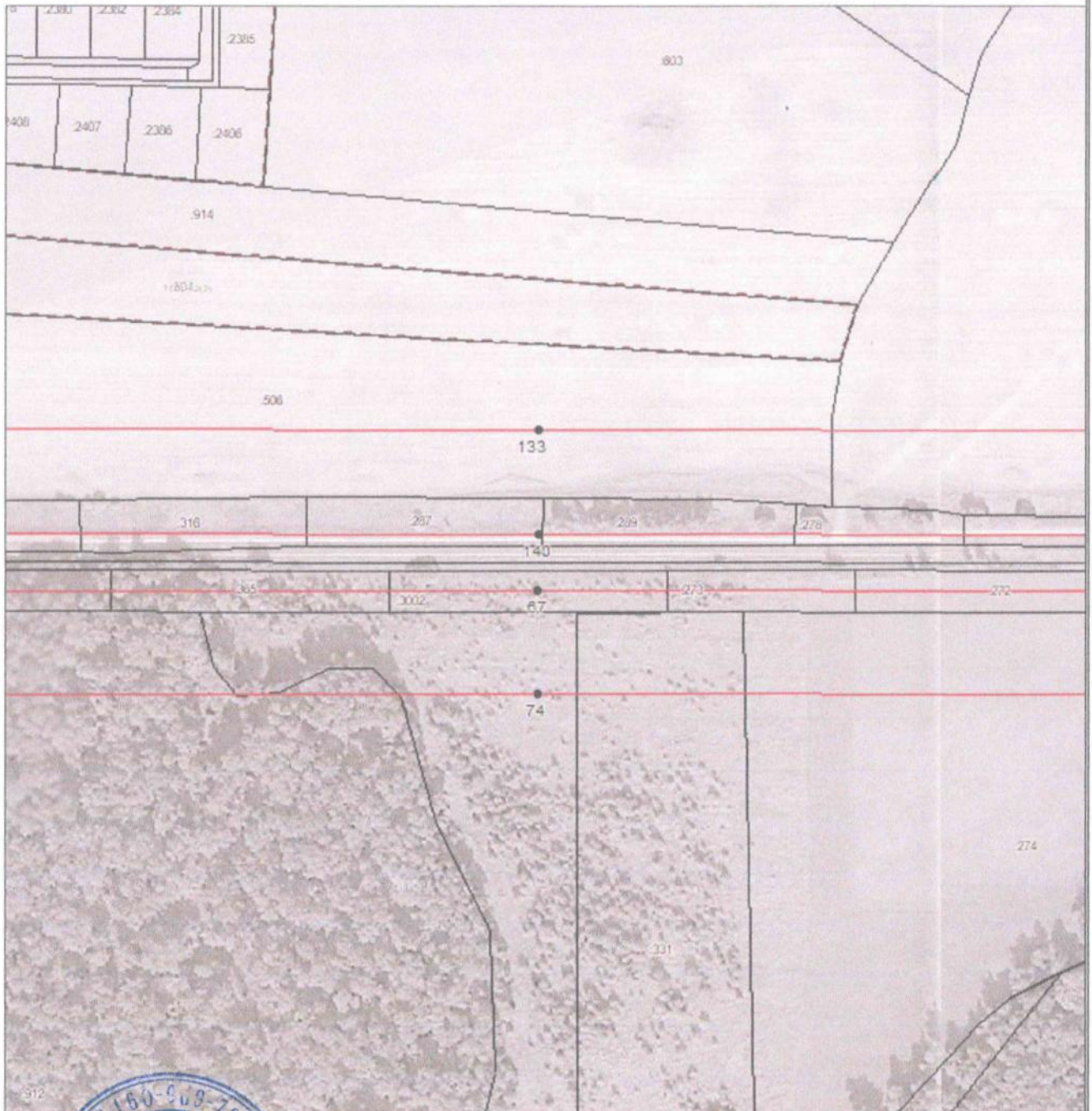
местоположения границ населенных пунктов, территориальных зон,
особо охраняемых природных территорий,
зон с особыми условиями использования территории

Придорожная полоса автомобильной дороги общего пользования регионального значения

Хатманово - Сотино - Мясоедово

(наименование объекта, местоположение границ которого описано)

План границ объекта

Выносной лист №14

Масштаб 1:3000

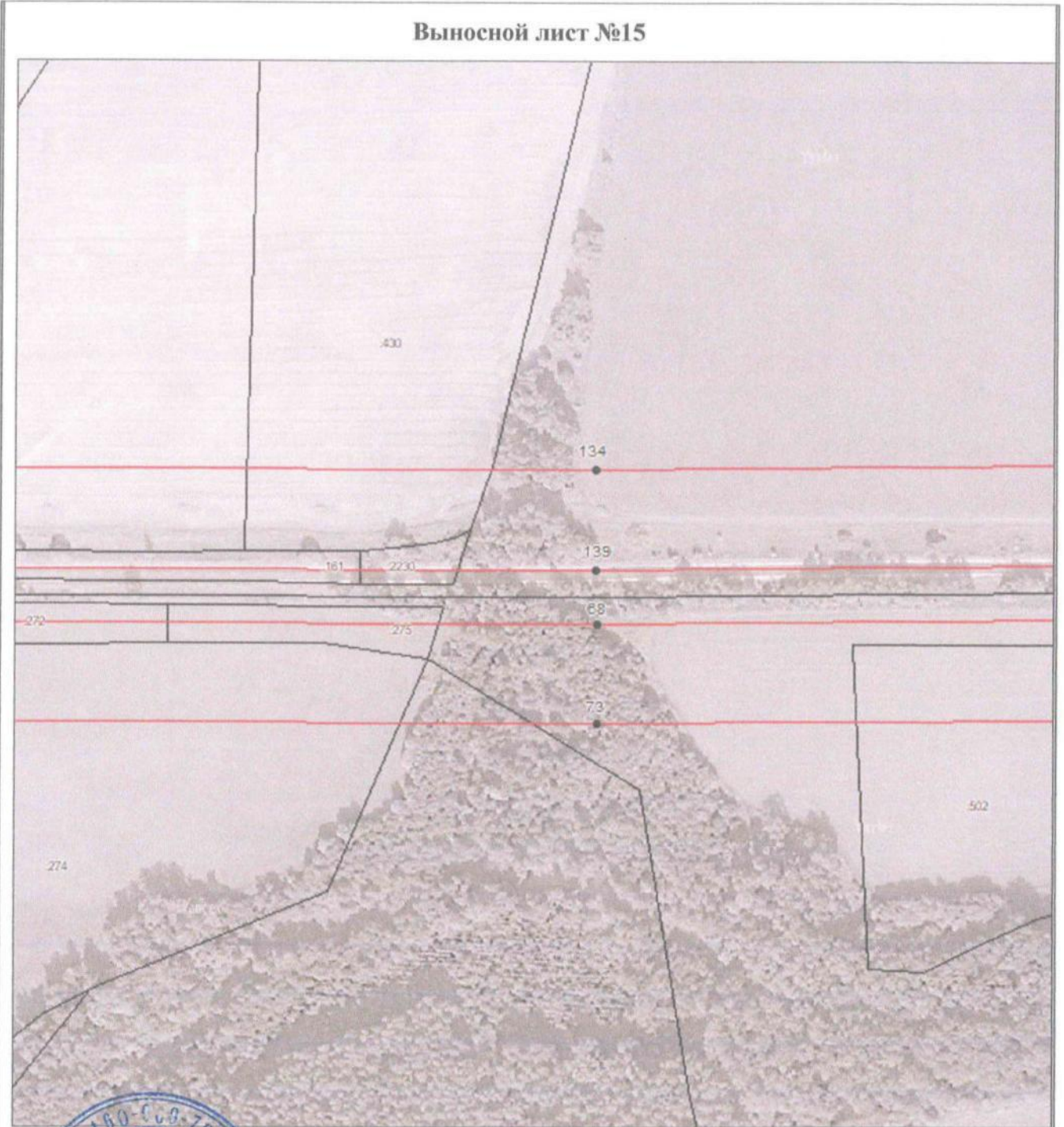
Используемые условные знаки и обозначения приведены на отдельной странице в конце раздела.

Подпись *Маляренко А. Д.* **Маляренко А. Д.** Дата «11» апреля 2025 г.

Место для оттиска печати (при наличии) лица, составившего описание местоположения границ объекта



ГРАФИЧЕСКОЕ ОПИСАНИЕ
местоположения границ населенных пунктов, территориальных зон,
особо охраняемых природных территорий,
зон с особыми условиями использования территории
Придорожная полоса автомобильной дороги общего пользования регионального значения
Хатманово - Сотино - Мясоедово
(наименование объекта, местоположение границ которого описано)
План границ объекта



Масштаб 1:3000

Используемые условные знаки и обозначения приведены на отдельной странице в конце раздела.

Подпись *М. Д. Маляренко* **МАЛЯРЕНКО А. Д.** Инженер. Дата «11» апреля 2025 г.

Место для оттиска печати (при наличии) лица, составившего описание местоположения границ объекта



ГРАФИЧЕСКОЕ ОПИСАНИЕ

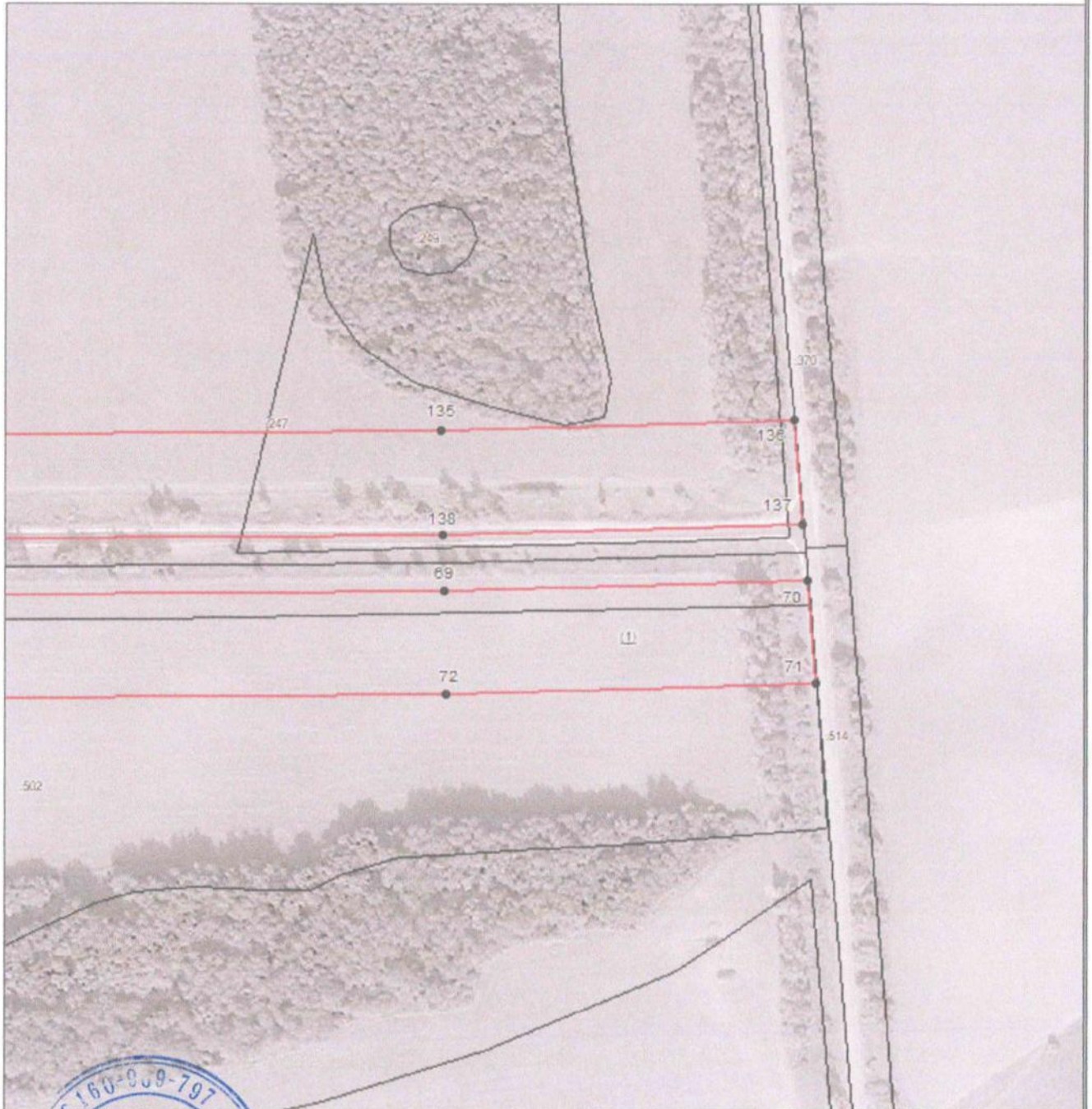
местоположения границ населенных пунктов, территориальных зон,
особо охраняемых природных территорий,
зон с особыми условиями использования территории

Придорожная полоса автомобильной дороги общего пользования регионального значения

Хатманово - Сотино - Мясоедово

(наименование объекта, местоположение границ которого описано)

План границ объекта

Выносной лист №16

Масштаб 1:3000

Используемые условные знаки и обозначения приведены на отдельной странице в конце раздела.

Подпись *А. Д. Маляренко* *А. Д.* *Маляренко А. Д.* Дата «11» апреля 2025 г.

Место для оттиска печати (при наличии) лица, составившего описание местоположения границ объекта



ГРАФИЧЕСКОЕ ОПИСАНИЕ






местоположения границ населенных пунктов, территориальных зон,
особо охраняемых природных территорий,
зон с особыми условиями использования территории

Придорожная полоса автомобильной дороги общего пользования регионального значения

Хатманово - Сотино - Мясоедово

(наименование объекта, местоположение границ которого описано)

План границ объекта**Используемые условные знаки и обозначения:**

-  – граница объекта,
-  – установленная граница муниципального образования,
-  – установленная граница населенного пункта,
-  – граница земельного участка,
-  – характерная точка объекта.

ТЕКСТОВОЕ ОПИСАНИЕ		
местоположения границ населенных пунктов, территориальных зон		
Прохождение границы		Описание прохождения границы
от точки	до точки	
1	2	3
	71:01-6.1156(1)	
1	2	—
2	3	—
3	4	—
4	5	—
5	6	—
6	7	—
7	8	—
8	9	—
9	10	—
10	11	—
11	12	—
12	13	—
13	14	—
14	15	—
15	16	—
16	17	—
17	18	—
18	19	—
19	20	—
20	21	—
21	22	—
22	23	—
23	24	—
24	25	—
25	26	—
26	27	—
27	28	—
28	29	—
29	30	—
30	31	—
31	32	—
32	33	—
33	34	—
34	35	—
35	36	—
36	37	—
37	38	—
38	39	—
39	40	—
40	41	—
41	42	—
42	43	—
43	44	—
44	45	—
45	46	—
46	47	—
47	48	—
48	49	—
49	50	—

ТЕКСТОВОЕ ОПИСАНИЕ

местоположения границ населенных пунктов, территориальных зон

50	51	—
51	52	—
52	53	—
53	54	—
54	55	—
55	56	—
56	57	—
57	58	—
58	59	—
59	60	—
60	61	—
61	62	—
62	63	—
63	64	—
64	65	—
65	66	—
66	67	—
67	68	—
68	69	—
69	70	—
70	71	—
71	72	—
72	73	—
73	74	—
74	75	—
75	76	—
76	77	—
77	78	—
78	79	—
79	80	—
80	81	—
81	82	—
82	83	—
83	84	—
84	85	—
85	86	—
86	87	—
87	88	—
88	89	—
89	90	—
90	91	—
91	92	—
92	93	—
93	94	—
94	95	—
95	96	—
96	97	—
97	98	—
98	99	—
99	100	—
100	101	—
101	102	—
102	103	—

ТЕКСТОВОЕ ОПИСАНИЕ

местоположения границ населенных пунктов, территориальных зон

103	104	—
104	105	—
105	106	—
106	107	—
107	108	—
108	109	—
109	110	—
110	111	—
111	112	—
112	113	—
113	114	—
114	115	—
115	116	—
116	117	—
117	118	—
118	119	—
119	120	—
120	1	—
71:01-6.1156(2)		
121	122	—
122	123	—
123	124	—
124	125	—
125	126	—
126	127	—
127	128	—
128	129	—
129	130	—
130	131	—
131	132	—
132	133	—
133	134	—
134	135	—
135	136	—
136	137	—
137	138	—
138	139	—
139	140	—
140	141	—
141	142	—
142	143	—
143	144	—
144	145	—
145	146	—
146	147	—
147	148	—
148	149	—
149	150	—
150	121	—
71:01-6.1156(3)		
151	152	—
152	153	—
153	154	—

ТЕКСТОВОЕ ОПИСАНИЕ

местоположения границ населенных пунктов, территориальных зон

154	155	—
155	156	—
156	157	—
157	158	—
158	159	—
159	160	—
160	161	—
161	162	—
162	163	—
163	164	—
164	165	—
165	166	—
166	167	—
167	168	—
168	169	—
169	170	—
170	171	—
171	172	—
172	173	—
173	174	—
174	175	—
175	176	—
176	177	—
177	178	—
178	179	—
179	180	—
180	181	—
181	182	—
182	183	—
183	184	—
184	185	—
185	186	—
186	187	—
187	188	—
188	189	—
189	190	—
190	191	—
191	192	—
192	193	—
193	194	—
194	195	—
195	196	—
196	197	—
197	198	—
198	199	—
199	200	—
200	201	—
201	202	—
202	203	—
203	204	—
204	205	—
205	206	—
206	207	—

ТЕКСТОВОЕ ОПИСАНИЕ

местоположения границ населенных пунктов, территориальных зон

207	208	—
208	209	—
209	210	—
210	211	—
211	151	—
71:01-6.1156(4)		
212	213	—
213	214	—
214	215	—
215	216	—
216	217	—
217	218	—
218	219	—
219	220	—
220	221	—
221	222	—
222	223	—
223	224	—
224	225	—
225	226	—
226	227	—
227	228	—
228	229	—
229	230	—
230	231	—
231	232	—
232	233	—
233	212	—
71:01-6.1156(5)		
234	235	—
235	236	—
236	237	—
237	238	—
238	239	—
239	240	—
240	241	—
241	242	—
242	243	—
243	244	—
244	245	—
245	246	—
246	247	—
247	248	—
248	249	—
249	250	—
250	251	—
251	252	—
252	253	—
253	254	—
254	255	—
255	256	—
256	257	—
257	258	—

ТЕКСТОВОЕ ОПИСАНИЕ местоположения границ населенных пунктов, территориальных зон		
258	259	—
259	260	—
260	261	—
261	262	—
262	263	—
263	264	—
264	265	—
265	266	—
266	267	—
267	268	—
268	269	—
269	270	—
270	271	—
271	272	—
272	234	—

Приложение №2

к приказу министерства транспорта
и дорожного хозяйства Тульской области
от 17.09.2025 № 217

**Перечень кадастровых номеров земельных участков, расположенных в границах
придорожных полос автомобильной дороги общего пользования регионального
значения Хатманово - Сотино – Мясоедово**

№ п.п.	Кадастровый номер	Кадастровый номер входящего в ЕЗП участка
1	71:01:010401:504	71:01:010401:502
2	71:01:010401:686	71:01:010401:685
3	71:01:000000:275	71:01:010301:501
4	71:01:010401:367	71:01:010401:365
5	71:01:000000:173	71:01:010301:292
6	71:01:010401:679	71:01:010401:677
7	71:01:000000:231	71:01:010401:556
8	71:01:010401:705	71:01:010401:704
9	71:01:000000:153	71:01:010301:247
10	71:01:000000:163	71:01:010401:369, 71:01:010401:370, 71:01:010301:278
11	71:01:010401:335	71:01:010401:331
12	71:01:000000:191	71:01:010301:334
13	71:01:010401:536	71:01:010401:534
14	71:01:000000:170	71:01:010401:405, 71:01:010301:289
15	71:01:010401:277	71:01:010401:274, 71:01:010401:275
16	71:01:000000:268	71:01:010301:483
17	71:01:000000:279	71:01:010301:506, 71:01:010301:507
18	71:01:010401:376	71:01:010401:374
19	71:01:000000:113	71:01:010401:233, 71:01:010301:161
20	71:01:000000:169	71:01:010401:400, 71:01:010401:402, 71:01:010301:287
21	71:01:010401:692	71:01:010401:691
22	71:01:000000:254	71:01:010301:430
23	71:01:000000:128	71:01:010401:272
24	71:01:010301:455	71:01:010301:453
25	71:01:010301:333	71:01:010301:331
26	71:01:000000:183	71:01:010301:314, 71:01:010301:316
27	71:01:010401:696	71:01:010401:695
28	71:01:000000:138	71:01:010401:273
29	71:01:000000:196	71:01:010301:341
30	71:01:000000:21	71:01:010401:514

31	71:01:000000:243	71:01:010401:581
32	71:01:000000:274	71:01:010301:500
33	71:01:010301:2230	
34	71:01:010401:901	
35	71:01:010301:592	
36	71:01:010301:596	
37	71:01:010301:688	
38	71:01:010301:857	
39	71:01:010301:1302	
40	71:01:010301:522	
41	71:01:010301:599	
42	71:01:010301:602	
43	71:01:010401:765	
44	71:01:010401:3174	
45	71:01:010401:919	
46	71:01:010401:3002	
47	71:01:010301:595	
48	71:01:010301:2026	
49	71:01:010301:1983	
50	71:01:010401:1928	
51	71:01:010401:1055	
52	71:01:010301:636,	
53	71:01:010301:2103	
54	71:01:010401:1064	
55	71:01:010401:892	
56	71:01:010301:739	
57	71:01:010401:918	
58	71:01:010301:612	
59	71:01:010301:621	
60	71:01:010301:590	
61	71:01:010301:594	
62	71:01:010401:941	
63	71:01:010401:763	
64	71:01:010401:767	
65	71:01:010301:2362	
66	71:01:010301:915	
67	71:01:010401:689	
68	71:01:010401:897	
69	71:01:010401:1054	
70	1:01:010401:1421	
71	71:01:010401:2434	
72	71:01:010401:2690	
73	71:01:010401:912	
74	71:01:010401:762	
75	71:01:010401:532	
76	71:01:010401:1042	
77	71:01:010401:766	
78	71:01:010401:770	
79	71:01:010401:3755	