

**ИНСПЕКЦИЯ ТУЛЬСКОЙ ОБЛАСТИ ПО ГОСУДАРСТВЕННОЙ
ОХРАНЕ ОБЪЕКТОВ КУЛЬТУРНОГО НАСЛЕДИЯ**

П Р И К А З

16.09.2025

№ 74

**О внесении изменений в приказ инспекции Тульской области по
государственной охране объектов культурного наследия от 13.08.2025
№ 69**

В соответствии с Положением об инспекции Тульской области по государственной охране объектов культурного наследия, утвержденного постановлением правительства Тульской области от 20 мая 2015 года № 234, п р и к а з ы в а ю :

1. Внести в приказ инспекции Тульской области по государственной охране объектов культурного наследия от 13.08.2025 № 69 «Об утверждении предмета охраны объекта культурного наследия регионального значения «Жилой дом», XVIII-XIX вв., расположенного по адресу: Тульская область, г. Тула, Центральный район, ул. Пирогова, д.7» следующие изменения:

1.1. В наименовании и тексте приказа слово «регионального» заменить на слово «федерального».

1.2. Приложения № 1, 2 к приказу изложить в новой редакции (приложение).

2. Приказ вступает в силу со дня официального опубликования.

**Начальник инспекции
Тульской области по
государственной охране
объектов культурного
наследия**



Е.Е. Шичанина

Приложение
к приказу инспекции Тульской области
по государственной охране объектов
культурного наследия
от 16.09.2025 № 74

Приложение № 1
к приказу инспекции Тульской области
по государственной охране объектов
культурного наследия
от 13.08.2025 № 69

**Предмет охраны объекта культурного наследия федерального значения
«Жилой дом», XVIII-XIX вв., расположенного по адресу:
Тульская область, город Тула, Центральный район, улица Пирогова,
дом 7, литера А**

Предметом охраны объекта культурного наследия федерального значения «Жилой дом», XVIII-XIX вв., расположенного по адресу: Тульская область, город Тула, Центральный район, улица Пирогова, дом 7, литера А, являются:

Градостроительные характеристики:

рядовой элемент застройки, расположенный по линии застройки улицы Пирогова (пункт 1 приложения №2).

Объёмно-пространственная и планировочная композиция здания:

двухэтажное с мезонином сложное в плане здание на подвале; высотные отметки венчающих карнизов; крыша вальмовая, над мезонином двухскатная; планировочная структура здания в пределах капитальных стен (пункт 2 приложения №2).

Строительные конструкции, материал и техника исполнения:

цоколь северо-западного фасада с прямым обрезаем, цоколь юго-западного, юго-восточного и северо-восточного фасадов с прямым обрезаем, облицованный белым камнем (пункт 3 приложения №2);

материал несущих стен – красный глиняный кирпич; отделка фасадов – покраска по оштукатуренной поверхности (пункт 4 приложения №2);

конфигурация и высотные отметки вальмовой крыши и двухскатной крыши мезонина; металлическое фальцевое покрытие крыши (металл как исторический материал) (пункт 5 приложения №2);

коробовый свод в помещении № 2 подвала; лотковый свод в помещении № 13 второго этажа; цилиндрический свод в помещении № 15 второго этажа (нумерация согласно план-схемам этажей пункта 2 Приложения № 2) (пункт 6 приложения №2);

Местоположение, габариты, конфигурация и оформление оконных и дверных проёмов:

прямоугольные оконные проемы; материал оконных заполнений (дерево как исторический материал) (пункт 7 приложения №2);

оформление оконных проемов первого этажа веерным замковым камнем и профилированной подоконной полочкой (пункт 8 приложения №2);

оформление оконных проемов второго этажа северо-западного и юго-западного фасадов прямым профилированным сандриком на кронштейнах в виде пилястр с базой, капителью и канеллированным стволом (пункт 9 приложения №2);

оформление оконных проемов мезонина юго-восточного фасада профилированной подоконной полочкой; полуциркульные оконные проемы с архивольтом в тимпанах фронтонов мезонина (пункт 10 приложения №2).

Композиция и архитектурно-художественное оформление фасадов:

северо-западный фасад симметричный трехчастный: центральная часть в пять световых осей и боковые крылья в две световые оси; портик центральной части с треугольным фронтоном, шестью четвертными колоннами на высоту второго этажа и мезонина; рустованные стены первого этажа северо-западного и юго-западного фасадов; северо-восточный фасад в три световых оси; юго-западный фасад в четыре световых оси; юго-восточный фасад в девять световых осей; фронтон центральной части юго-восточного фасада (пункт 11 приложения №2);

горизонтальные членения: профилированный междуэтажный карниз; подоконный пояс второго этажа; профилированный венчающий карниз двухэтажного объема здания; подоконный пояс окон мезонина северо-западного фасада; антаблемент мезонина: ступенчатый архитрав; гладкий фриз; профилированный венчающий карниз большого выноса – белокаменный на северо-западном и юго-восточном фасадах и деревянный профилированный на юго-западном и северо-восточном фасадах (пункт 12 приложения №2);

Архитектурно-художественное оформление интерьеров:



арочный дверной проем в помещении № 14 (нумерация согласно план-схемам этажей пункта 2 Приложения № 2) (пункт 13 приложения №2);

лучковый проем в помещении № 15 (нумерация согласно план-схемам этажей пункта 2 Приложения № 2) (пункт 14 приложения №2);

скругленная стена в помещении № 14 (нумерация согласно план-схемам этажей пункта 2 Приложения № 2) (*пункт 15 приложения №2*).

Приложение № 2
к приказу инспекции Тульской области
по государственной охране объектов
культурного наследия
от 13.08.2025 № 69

Схематическое изображение предмета охраны объекта культурного наследия федерального значения «Жилой дом», XVIII-XIX вв., расположенного по адресу: Тульская область, город Тула, Центральный район, улица Пирогова, дом 7, литера А

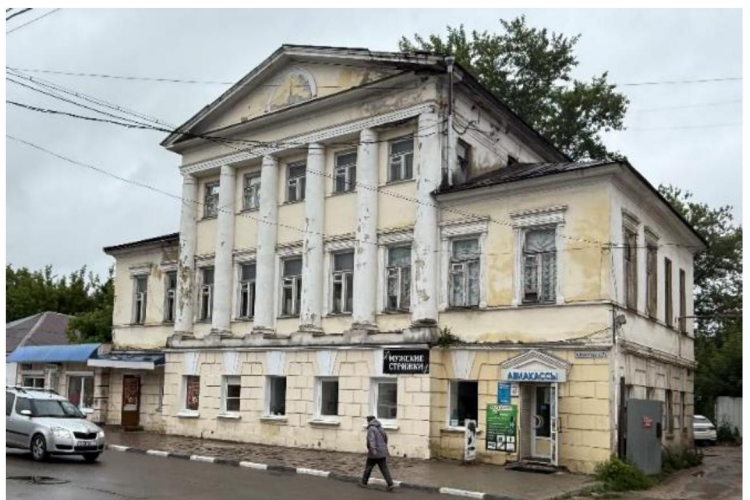
№ п/п	Предмет охраны	Иллюстрации
<i>Градостроительные характеристики</i>		
1.	Рядовой элемент застройки, расположенный по линии застройки улицы Пирогова	 <p style="text-align: center;">Фрагмент карты Yandex Maps, 2025 г.</p>
<i>Объемно-пространственная и планировочная композиция здания</i>		
2.	Двухэтажное с мезонином сложное в плане здание на подвале; высотные отметки венчающих карнизов; крыша вальмовая, над мезонином двухскатная;	 <p style="text-align: center;">Вид здания с севера</p>



Северо-западный фасад здания

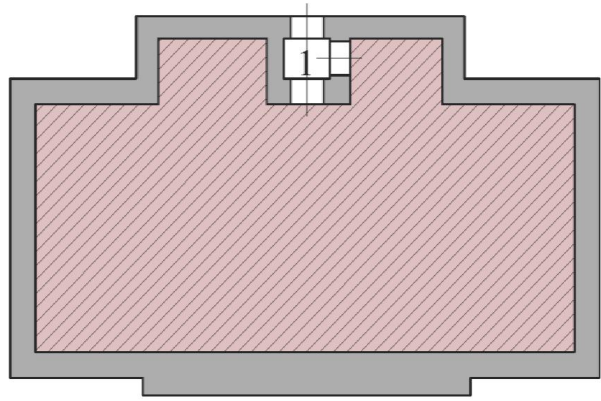


Юго-восточный фасад здания



Вид здания с запада

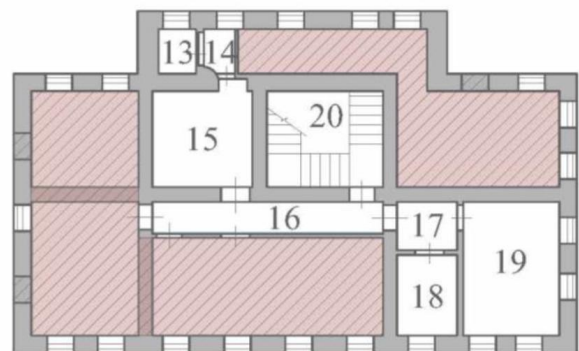
планировочная структура
здания в пределах
капитальных стен



План-схема подвала (штриховкой показаны помещения, недоступные для осмотра)






План-схема первого этажа (штриховкой показаны помещения, недоступные для осмотра)



План-схема второго этажа (штриховкой показаны помещения, недоступные для осмотра)

		 <p>План-схема мезонина (штриховкой показаны помещения, недоступные для осмотра)</p>
<p><i>Строительные конструкции, материал и техника исполнения</i></p>		
<p>3.</p>	<p>Цоколь северо-западного фасада с прямым обрезом;</p> <p>цоколь юго-западного, юго-восточного и северо-восточного фасадов с прямым обрезом, облицованный белым камнем</p>	 <p>Фрагмент северо-западного фасада</p>  <p>Фрагмент юго-западного фасада</p>
<p>4.</p>	<p>Материал несущих стен – красный глиняный кирпич; отделка фасадов – покраска по оштукатуренной поверхности</p>	 <p>Фрагмент северо-восточного фасада</p>

5.	<p>Конфигурация и высотные отметки вальмовой крыши и двухскатной крыши мезонина; металлическое фальцевое покрытие крыши (металл как исторический материал)</p>	 <p>Фрагмент здания с западного угла</p>
6.	<p>Коробовый свод в помещении № 2 подвала (нумерация согласно план-схемам этажей пункта 2 Приложения № 2);</p> <p>лотковый свод в помещении № 13 второго этажа (нумерация согласно план-схемам этажей пункта 2 Приложения № 2);</p>	 <p>Фрагмент помещения № 2 подвала (нумерация согласно техническому паспорту по состоянию на 23.09.1954 г.)</p>  <p>Свод в помещении № 13 (нумерация согласно план-схемам этажей пункта 2 Приложения № 2)</p>

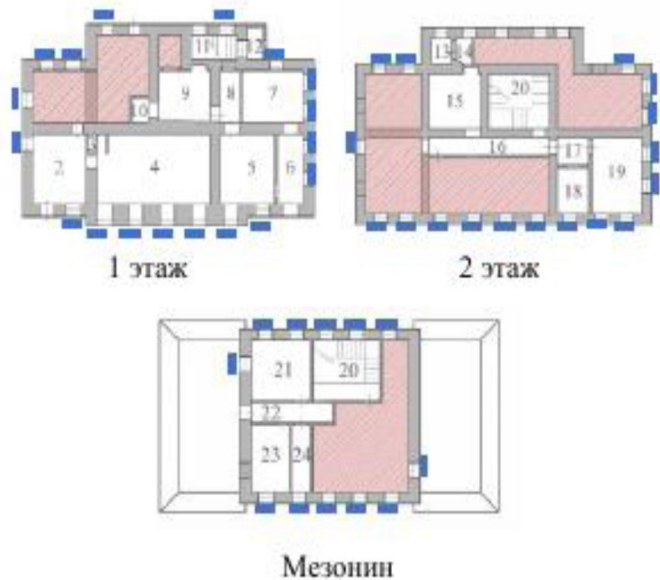
цилиндрический свод в помещении № 15 второго этажа (нумерация согласно план-схемам этажей пункта 2 Приложения № 2)



Помещение № 15 (нумерация согласно план-схемам этажей пункта 2 Приложения № 2)

Местоположение, габариты, конфигурация и оформление оконных и дверных проемов

7. Прямоугольные оконные проемы; материал оконных заполнений (дерево как исторический материал)



8. Оформление оконных проемов первого этажа веерным замковым камнем и профилированной подоконной полочкой;



Оконные проемы первого этажа северо-западного фасада






Оконные проемы первого этажа юго-западного фасада



Оконный проем первого этажа северо-восточного фасада



Оконный проем первого этажа юго-восточного фасада

<p>9. Оформление оконных проемов второго этажа северо-западного и юго-западного фасадов прямым профилированным сандриком на кронштейнах в виде пилястр с базой, капителью и канеллированным стволом</p>	 <p>Оконные проемы второго этажа северо-западного и юго-западного фасадов</p>
<p>10. Оформление оконных проемов мезонина юго-восточного фасада профилированной подоконной полочкой;</p> <p>полуциркульные оконные проемы с архивольтом в тимпанах фронтонов мезонина</p>	 <p>Оконные проемы мезонина юго-восточного фасада</p>  <p>Полуциркульный оконный проем в тимпане фронтона северо-западного фасада</p>  <p>Полуциркульный оконный проем в тимпане фронтона юго-восточного фасада</p>

Композиция и архитектурно-художественное оформление фасадов

11. Северо-западный фасад
 симметричный
 трехчастный: центральная
 часть в пять световых осей
 и боковые крылья в две
 световые оси;
 портик центральной части
 с треугольным фронтоном,
 шестью четвертными
 колоннами на высоту
 второго этажа и мезонина;



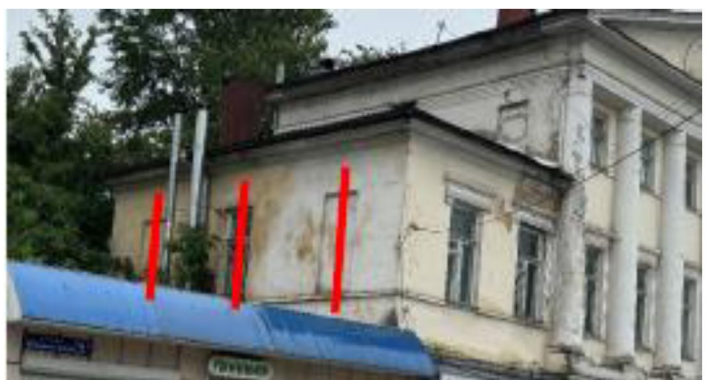
Фрагмент северо-западного фасада

рустованные стены
 первого этажа северо-
 западного и юго-западного
 фасадов;



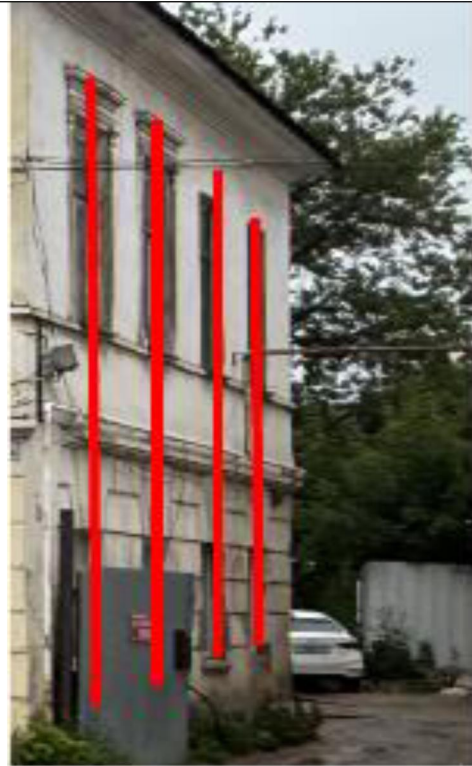
Фрагмент первого этажа северо-западного
 фасада

северо-восточный фасад в
 три световых оси;



Фрагмент северо-восточного фасада

юго-западный фасад в
четыре световых оси;

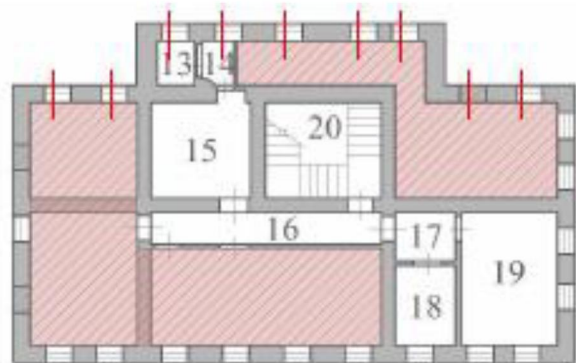


Юго-западный фасад

юго-восточный фасад в
девять световых осей;
треугольный фронтон
центральной части юго-
восточного фасада



Юго-восточный фасад



План-схема второго этажа с обозначением
световых осей юго-восточного фасада

12. Горизонтальные членения:
профилированный
междуэтажный карниз;

подоконный пояс второго
этажа;

профилированный
венчающий карниз
двухэтажного объема
здания;

подоконный пояс окон
мезонина северо-
западного фасада;



Фрагмент межэтажного карниза юго-западного фасада



Фрагмент северо-западного и юго-западного фасадов



Фрагмент юго-восточного фасада



Фрагмент северо-западного фасада

	<p>антаблемент мезонина: ступенчатый архитрав; гладкий фриз; профилированный венчающий карниз большого выноса – белокаменный на северо- западном и юго-восточном фасадах и деревянный профилированный на юго- западном и северо- восточном фасадах</p>	 <p>Фрагмент антаблемента северо-западного и северо- восточного фасадов</p>  <p>Фрагмент антаблемента юго-западного и юго- восточного фасадов</p>
<p><i>Архитектурно-художественное оформление интерьеров</i></p>		
<p>13.</p>	<p>Арочный дверной проем в помещении № 14 (нумерация согласно план- схемам этажей пункта 2 Приложения № 2)</p>	 <p>Арочный проем в помещении № 14 (нумерация согласно план-схемам этажей пункта 2 Приложения №2)</p>
<p>14.</p>	<p>Лучковый проем в помещении № 15 (нумерация согласно план- схемам этажей пункта 2 Приложения № 2)</p>	 <p>Проем в помещении № 15 (нумерация согласно план-схемам этажей пункта 2 Приложения № 2)</p>

15.	Скругленная стена в помещении № 14 (нумерация согласно план-схемам этажей пункта 2 Приложения № 2)	 <p data-bbox="742 712 1465 792">Помещение № 15 (нумерация согласно план-схемам этажей пункта 2 Приложения № 2)</p>
-----	--	---
