

ИНСПЕКЦИЯ ТУЛЬСКОЙ ОБЛАСТИ ПО ГОСУДАРСТВЕННОЙ ОХРАНЕ ОБЪЕКТОВ КУЛЬТУРНОГО НАСЛЕДИЯ

П Р И К А З

28.07.2025

№ 60

**Об утверждении предмета охраны объекта культурного наследия
регионального значения «Курский (теперь Московский) вокзал, где в
сентябре 1919 г. выступал М.И. Калинин на митинге перед
железнодорожниками и красноармейцами», 1919 г.,
расположенного по адресу: Тульская область, г. Тула, Привокзальный
район, улица Путейская, д. 4 лит. 2, (ранее лит. А)**

В соответствии со статьей 9¹, с подпунктом 10 пункта 2 статьи 33 Федерального закона от 25 июня 2002 года № 73-ФЗ «Об объектах культурного наследия (памятниках истории и культуры) народов Российской Федерации», приказом Министерства культуры Российской Федерации от 13 января 2016 года № 28 «Об утверждении Порядка определения предмета охраны объекта культурного наследия, включенного в единый государственный реестр объектов культурного наследия (памятников истории и культуры) народов Российской Федерации в соответствии со статьей 64 Федерального закона от 25 июня 2002 года № 73-ФЗ «Об объектах культурного наследия (памятниках истории и культуры) народов Российской Федерации», научно-проектной документацией (проект предмета охраны), разработанной Государственным учреждением культуры Тульской области «Центр по охране и использованию памятников истории и культуры», на основании Положения об инспекции Тульской области по государственной охране объектов культурного наследия, утвержденного постановлением правительства Тульской области от 20 мая 2015 года № 234, п р и к а з ы в а ю :

1. Утвердить предмет охраны объекта культурного наследия регионального значения «Курский (теперь Московский) вокзал, где в сентябре 1919 г. выступал М.И. Калинин на митинге перед железнодорожниками и красноармейцами», 1919 г., расположенного по адресу: Тульская область, г. Тула, Привокзальный район, улица Путейская, д. 4 лит. 2, (ранее лит. А) (приложение № 1) и его схематическое изображение (приложение № 2).

2. Приказ вступает в силу со дня официального опубликования.

**Заместитель начальника
инспекции – начальник
отдела государственной
охраны, сохранения,
использования и
популяризации объектов
культурного наследия
инспекции
Тулуской области
по государственной охране
объектов культурного
наследия**



Н.Н. Маркин

Приложение № 1
к приказу инспекции Тульской области
по государственной охране объектов
культурного наследия
от 28.07.2025 № 60

**Предмет охраны объекта культурного наследия регионального значения
«Курский (теперь Московский) вокзал, где в сентябре 1919 г. выступал
М.И. Калинин на митинге перед железнодорожниками и
красноармейцами», 1919 г., расположенного по адресу: Тульская
область, г. Тула, Привокзальный район, улица Путейская, д. 4 лит. 2,
(ранее лит. А)**

Предметом охраны объекта культурного наследия регионального значения «Курский (теперь Московский) вокзал, где в сентябре 1919 г. выступал М.И. Калинин на митинге перед железнодорожниками и красноармейцами», 1919 г., расположенного по адресу: Тульская область, г. Тула, Привокзальный район, улица Путейская, д. 4 лит. 2, (ранее лит. А), являются:

Местоположение и градостроительные характеристики

Пассажирский терминал узловой станции Тула I-Курская находится в западной части города; береговой (транзитный) тип вокзала, занимающий параллельное положение железнодорожной линии Москва — Курск; главный фасад выходит на вокзальную площадь, созданную пересечением улицы Путейской и Красноармейского проспекта (пункт 1, приложение 2).

Объемно-пространственная и планировочная композиция

Сложное разновременное трёхэтажное Г-образное в плане здание на подвале со скошенными углами в южной части, вытянутое по оси юго-запад - северо-восток; главное композиционное историческое ядро вокзала – тамбур (здесь и далее помещение № 46 согласно техническому паспорту БТИ от 30.10.2008) и вестибюль главного входа в два света (№ 47), ведущий на перрон через тамбурные дверные проёмы (№ 48, 49, 50);

зал ожидания в два света (№ 45, 52), расположенные по бокам;

в юго-западной части начала XX века трёхэтажный блок служебных помещений (первый этаж № 1-23; второй этаж № 1-25; третий этаж № 1 - 111) ведущий в трёхэтажный исторический блок (служебные помещения первого этажа № 28-40, второго этажа помещения № 26-31) через двусветный зал с колоннами (№ 24);

зал ожидания (№ 52) связан с северо-восточной частью 1913 года: трёхэтажный блок служебных помещений (первый этаж № 53-86, второй этаж

№ 32-67), зал в три света (№ 94) со служебными помещениями, ведущий на вокзальную площадь через двойной тамбур в два света (№ 104, 105), по бокам примыкают служебные помещения (первого этажа № 98-103, второй этаж № 69-74, третий этаж № 112-129) помещение в два света (№ 106) (пункт 2, приложение 2).

Строительные конструкции, материал и техника исполнения

Кирпичный цоколь, облицованный гранитными плитами; несущие стены, оштукатуренные и окрашенные с двух сторон (пункт 3, приложение 2);

Потолочные балки, образующие кессоны в двухсветном помещении № 24 на колоннах, оштукатуренные и окрашенные (пункт 4, приложение 2);

Плоский потолок на подпружных арках, на кирпичных армированных колоннах квадратного сечения в двухсветном помещении № 47 (пункт 5, приложение 2);

Балочный потолок на подпружных лучковых арках, на кирпичных армированных колоннах квадратного сечения в двухсветных помещениях № 45, 52 (пункт 6, приложение 2).

В трёхуровневом помещении № 94: сложное ступенчатое перекрытие потолка; в остальных помещениях перекрытия плоские (пункт 7, приложение 2).

Перекрытия подвала: кирпичные лучковые своды с рёбрами усиления помещения № 16, 47; кирпичные лучковые своды с рёбрами усиления и прямоугольными в плане

колоннами помещения № 14, 15; своды по типу Монье помещений № 51, 52 (пункт 8, приложение 2).

Сложная в плане скатная крыша:

планировочные, высотные отметки крыши (пункт 9, приложение 2).

Композиция и архитектурно-художественное оформление фасадов

По всему периметру здания парапет с балюстрадой; профилированный венчающий карниз большого выноса, гладкий фриз; профилированный архитрав; рустованная плоскость стены; пояс-гирлянда с профилированной тягой под окнами третьего этажа (пункт 10, приложение 2).

Юго-восточный фасад I объёма визуально разделен на три неравные части (пункт 11, приложение 2).

Портик

стереобат с радиусными пандусами на две стороны; восемь колонн тосканского ордера - квадратная в плане база, колонны с декоративной расшивкой, эхин капители декорирован ионикой (пункт 12, приложение 2).

Антаблемент

архитрав с карнизом, украшенным лепным пояском «кувшинка с язычком» софиты архитрава с рамкой в виде ионик с акантом по углам;

фриз - три круглые филёнки, объединенные гирляндами, фланкируют надпись

«МОСКОВСКИЙ ВОКЗАЛ», три круглые филёнки, объединенные гирляндами, по боковым

фасадам антаблемента;

развитый карниз с дентикулами лепным пояском «кувшинка с язычком»;

ступенчатый аттик с барельефом – картуш с символикой железнодорожников на

фоне знамён, подчеркнутый лентой; стены аттика рустованы (пункт 13, приложение 2).

Софиты перекрытия портика декорированы рядами иоников, аканта, в центре розетка; софиты балок декорированы лепниной из листьев и цветов (пункт 14, приложение 2).

Рустованная плоскость стены портика, фланкированная полуколоннами прямоугольного сечения тосканского ордера с эхином-ионикой; третий уровень - квадратные оконные проёмы с шестичастным заполнением; в простенках пилястры, декорированные барельефами - щит со звездой в обрамлении венка с кистями, под окнами горизонтальная гирлянда с профилированной тягой;

двухсветные арочные дверные проёмы с профилированными наличниками, украшенными декоративной лепниной - кувшинка с язычком и бусами, бусы, веревочка;

Три двупольные двери - филенчатые восьмичастные, остекленные в шести частях, фигарей в двух частях, металлическая накладка в нижней части; трёхчастное остекление фрамуги со смещенным центром; двенадцать металлических массивных ручки художественного оформления (пункт 15, приложение 2).

Левое крыло юго-восточного фасада

два ризалита делят фасад на три части;

левая часть прямоугольные проёмы: два увеличенных первого этажа, два уменьшенных второго этажа, три высоких третьего этажа между ними пилястры тосканского ордера разной ширины;

двухосный ризалит раскрепован угловыми рустованными пилястрами на три этажа;

эхин капители декорирован иониками; раскрепованные гладкие лопатки с карнизом на архитраве поддерживают треугольный разорванный фронтон и

аттик; профилированный карниз фронтона; в тимпане фронтона – барельеф: щит со звездой в обрамлении венка с кистями;

арочные проёмы, декорированные веерной рустовкой первого этажа в два света, правый проём укорочен за счет прямоугольного дверного проёма; третий этаж – два прямоугольных проёма (пункт 16, приложение 2).

Центральная часть левого крыла

Пять двусветных прямоугольных проёмов первого этажа; десять узких проёмов третьего этажа, разделенных гладкими пилястрами; между каждой парой проёмов более широкая пилястра создаёт эффект парных окон;

одноосный ризалит: французский руст плоскости стены; портал – рустованные пилястры, несущие антаблемент; небольшой арочный проём с веерной рустовкой; два прямоугольных проёма третьего этажа, архитрав, фриз, венчающий карниз; наверху – два парапетных столбика (пункт 17, приложение 2).

Правая часть левого крыла

Реплика ризалита в одну световую ось с французским рустом раскрепована справа;

арочный проём первого этажа с веерным рустом; небольшой арочный проём второго этажа

с веерным рустом; прямоугольный проём третьего этажа между двух пилястр (справа широкая);

Шесть арочных двусветных проёмов с веерным рустом; рисунок переплета; восемь прямоугольных проёмов третьего этажа; разделенных гладкими пилястрами (пункт 18, приложение 2).

Правое крыло юго-восточного фасада

Шесть арочных двусветных проёмов с веерным рустом; рисунок переплета; восемь прямоугольных проёмов третьего этажа, разделенных гладкими пилястрами;

реплика ризалита в одну световую ось с французским рустом раскрепована слева:

арочный проём первого этажа с веерным рустом; небольшой арочный проём второго этажа с веерным рустом; прямоугольный проём третьего этажа между двух пилястр (слева широкая);

ризалит: французский руст плоскости стены; арочный проём с веерной рустовкой;

два прямоугольных проёма третьего этажа, архитрав, фриз, венчающий карниз; наверху – два парапетных столбика (пункт 19, приложение 2).

Юго-западный фасад I объёма

центральный трёхосный ризалит и скошенными углами; разновеликие прямоугольные проёмы; навершие - рустованный прямоугольный аттик с названием «ТУЛА».

два трёхгранных фасада на запад и восток; прямоугольные разновеликие проёмы; порталы на скошенных углах: треугольный фронтон на кронштейнах, украшенных лепниной, опираются на профилированный широкий наличник (пункт 20, приложение 2).

Северо-западный фасад

пять ризалитов делят фасад на четыре части;

в центре: шесть рустованных пилястр тосканского ордера с иониками и бусами образуют сложный ризалит с раскрепованным портиком; четыре пилястры поддерживают антаблемент портика (архитрав с карнизом, украшенным лепным пояском «кувшинка с язычком», гладкий фриз с названием ТУЛА, венчающий карниз с дентикулами) над ними двускатный ступенчатый аттик с барельефом – картуш с символикой железнодорожников на фоне знамён, стены аттика рустованы; боковые пилястры ризалита поддерживают антаблемент (архитрав с карнизом, украшены лепным пояском «кувшинка с язычком»; фриз с двумя круглыми филёнками объединены гирляндой; профилированный венчающий карниз с профилем «кувшинка с язычком» поддержан дентикулами); три двупольные двери - филёнчатые восьмичастные, остеклённые в шести частях, фигурей в двух частях; трёхчастное остекление фрамуги со смещённым центром; парные проёмы третьего этажа с подоконным поясом – гирляндой; прямоугольные проёмы третьего этажа ризалита (пункт 21, приложение 2).

Угловой ризалит раскрепован угловыми рустованными пилястрами на три этажа; эхин капители декорирован иониками с бусами; раскрепованные гладкие лопатки на архитраве поддерживают треугольный разорванный фронтон и аттик; профилированный карниз фронтона подшит сухариками; в тимпане фронтона – барельеф: щит со звездой в обрамлении венка с кистями; арочные двусветные проёмы первого этажа, декорированные веерной рустовкой; третий этаж – три прямоугольных проёма, разделённые лопатками, прямой рустованный аттик (пункт 22, приложение 2).

Рустованная плоскость фасада между первым и вторым ризалитами;

пять двусветных прямоугольных проёмов первого этажа с имитацией замкового камня, центральный проём использован под портал - рустованные пилястры, несущие антаблемент;

десять узких проёмов третьего этажа, разделённых гладкими пилястрами; между каждой парой проёмов более широкая пилястра, создающая эффект парных окон (пункт 23, приложение 2).

Второй ризалит (слева направо) - угловые рустованные пилястры на три этажа; эхин капители декорирован иониками с бусами; раскрепованные гладкие лопатки на архитраве поддерживают треугольный разорванный фронто́н и аттик; профилированный карниз фронтона подшит сухариками; в тимпане фронтона – барельеф: щит со звездой в обрамлении венка с кистями; арочные двусветные проёмы первого этажа, декорированные веерной рустовкой; третий этаж – три прямоугольных проёма, разделённые гладкими пилястрами тосканского ордера (пункт 24, приложение 2).

Рустованная плоскость фасада между вторым и центральным ризалитами; пять двусветных арочных проёмов первого этажа; шесть прямоугольных проёмов третьего этажа, разделённых гладкими пилястрами (пункт 25, приложение 2).

Рустованная плоскость фасада между центральными и четвертыми ризалитами; пять двусветных арочных проёмов первого этажа; шесть прямоугольных проёмов третьего этажа, разделённых гладкими пилястрами (пункт 26, приложение 2).

Четвёртый ризалит (слева направо) - угловые рустованные пилястры на три этажа; эхин капители декорирован иониками с бусами; раскрепованные гладкие лопатки на архитраве поддерживают треугольный разорванный фронто́н и аттик; профилированный карниз фронтона подшит сухариками; в тимпане фронтона – барельеф: щит со звездой в обрамлении венка с кистями; арочные двусветные проёмы первого этажа, декорированные веерной рустовкой; третий этаж – три прямоугольных проёма, разделённые гладкими пилястрами тосканского ордера (пункт 27, приложение 2).

Рустованная плоскость фасада между четвертым и пятым ризалитами; пять двусветных прямоугольных проёмов первого этажа с имитацией замкового камня, центральный проём использован под портал - рустованные пилястры, несущие антаблемент;

десять узких проёмов третьего этажа, разделённых гладкими пилястрами; между каждой парой проёмов более широкая пилястра, создающая эффект парных окон (пункт 28, приложение 2).

Четвёртый ризалит (слева направо) - угловые рустованные пилястры на три этажа; эхин капители декорирован иониками с бусами; раскрепованные гладкие лопатки на архитраве поддерживают треугольный разорванный фронто́н и аттик; профилированный карниз фронтона подшит сухариками; в тимпане фронтона – барельеф: щит со звездой в обрамлении венка с кистями; арочные двусветные проёмы первого этажа, декорированные веерной рустовкой; третий этаж – три прямоугольных проёма, разделённые гладкими пилястрами тосканского ордера;

разновеликие прямоугольные проёмы: по два на первом и втором этажах, три на третьем этаже между ними пилястры тосканского ордера разной ширины (пункт 29, приложение 2).

Северо-восточный фасад

Раскрепованный угловой ризалит, расположенный слева: рустованная плоскость стены; парапетные столбики по углам ризалита; разновеликие прямоугольные проёмы – проёмы первого этажа в два света; подоконный пояс-гирлянда под проёмами третьего этажа; на северо-западном фасаде ризалита портал -рустованные пилястры, несущие антаблемент (пункт 30, приложение 2).

Раскрепованный слаборазвитый угловой ризалит, расположенный справа: широкие угловые пилястры и центральная пилястра французского руста; эхин капители тосканского ордера декорирован ионикой и бусами; рустованные простенки между пилястрами; антаблемент; рустованный прямоугольный аттик с надписью ТУЛА; оконные проёмы первого этажа в два света с имитацией рамочного наличника и замкового камня; парные проёмы третьего этажа ниже подоконный пояс- гирлянда (пункт 31, приложение 2).

Рустованная плоскость фасада между угловыми ризалитами; восемь пилястр французского руста; эхин капители с ионикой и бусами; навершие каждой пилястры - парапетные столбики; прямоугольные проёмы первого этажа в два света, из них центральный проём с порталом - рустованные пилястры, несущие антаблемент; парные проёмы третьего этажа ниже подоконный пояс-гирлянда (пункт 32, приложение 2).

Юго-восточный фасад объёма II

Раскрепованная плоскость фасада рустована; раскрепованный слабовыраженный центральный ризалит: четыре пилястры декорированы французским рустом из них угловые - широкие; три прямоугольных проёма, оформлены порталами в виде пилястр, поддерживающих антаблемент; парные проёмы третьего этажа; по три пилястры по бокам; навершие каждой пилястры - парапетные столбики (пункт 33, приложение 2).

Юго-западный фасад объёма II

Раскрепованный угловой ризалит: рустованная плоскость стены; парапетные столбики по углам ризалита; разновеликие прямоугольные проёмы – проёмы первого этажа в два света; подоконный пояс- гирлянда под проёмами третьего этажа;

рустованная плоскость фасада; семь пилястр французского руста; эхин капители с ионикой и бусами; навершие каждой пилястры - парапетные столбики; прямоугольные проёмы первого этажа в два света; парные проёмы третьего этажа ниже подоконный пояс-гирлянда (пункт 34, приложение 2).

На здании вокзала размещено три мемориальные и одна информационная доски:

- «На этом вокзале /многократно бывал / Л.Н. Толстой / В 1879 году он встречал здесь / И.С. Тургенева».

- «Владимир Ильич Ленин / в феврале 1897 г. по пути / следования в Сибирскую /ссылку и в феврале 1900 г. / возвращаясь из ссылки / проездом был в городе Туле».

- «Здесь, / на Курском / (ныне Московском) / вокзале / в сентябре / 1919 года / перед / железнодорожниками / и красноармейцами / выступал / М.И. Калинин».

- «Отсюда, 28 октября / 1941 г. / начал свой путь / бронепоезд №13 / "Туляк" /изготовленный коллективом / железнодорожников / Тульского узла». (пункт 35, приложение 2).

Архитектурно-художественное оформление интерьеров

Зал с колоннами (№ 24)

восемь колонн, двенадцать пилястр и четыре угловые четверти пилястр композитного ордера, поддерживающие балки кессонного потолка; пол – паркет;

Софиты кессонов оформлены бордюрами из полос иоников и пальметт, в центре лепные круглые розетки с симметрично расположенными от них обвитыми лентами венками стилизованными плодами, колосьями и вазонами; софиты балок украшены тонким лепным цветочным орнаментом.

портал, ведущий на перрон и портал, ведущий в зал ожидания:

профилированный наличник, украшенный декоративной лепниной (кувшинка с язычком и бусами, бусы, веревочка) на подставах поддерживает антаблемент – развитый карниз с ионикой и сухариками, гладкий фриз;

две люстры двенадцатирожковые и четыре люстры восьмирожковые (сталинский ампир): корпус металлический круглый, ажурный, декорированный орнаментом из акантовых листьев, плетенки, бус; внизу по центру корпуса сферическая вставка из молочного стекла; рожки с шаровидными плафонами из молочного стекла в виде изогнутого завитка, направленного вверх (пункт 36, приложение 2).

Коридор (№38)

профилированный софитный карниз с бусами; мозаичное покрытие пола типа «брекчия» из обломков природного камня в помещениях разделённый на четыре части (пункт 37, приложение 2).

Зал ожидания (№ 45)

Прямоугольные в плане четыре колонны и четыре лопатки, облицованные мрамором, упрощённая капитель – абака и эхин в виде лавровой гирлянды, перевитой лентой крест-накрест;

интрадос арки с цветочными розетками в восьмигранных кессонах окантован верёвочкой;

потолочные балки в местах примыкания к потолку декорированы бордюрами из пальметт; потолочные балки в местах примыкания к стенам и колоннам декорированы вертикальными спаренными кронштейнами в виде акантовых листьев; софиты потолочных балок оформлены орнаментом в виде плетёнки;

восемь десятирожковых люстр (сталинский ампир): металлический круглый корпус, декорированный орнаментом из акантовых листьев, плетёнки, бус; двухъярусная розетка нижней части; фигурные рожки в виде вытянутого резного листа с изогнутым кронштейном вниз; плафоны овальной формы с насечкой в нижней части из молочного стекла (пункт 38, приложение 2).

Портал, ведущий в зал с колоннами (№ 24)

профилированный рамочный наличник на подставах, украшенный тягами и веревочкой; антаблемент – развитый карниз с ионикой, фриз с цветочными розетками в филёнках; двупольная филенчатая дверь с остеклением, наличник – веревочка; часы в обрамлении венка из акантовых листьев и факелов; портал, ведущий в вестибюль: облицованная мрамором арка, с лепным контуром в виде гирлянды (пункт 39, приложение 2).

Тамбур главного входа (№ 46): стены и четыре пилястры, облицованные мрамором завершены профилированным карнизом; две арки, окантованные валиком, опираются на импост пилястр; три софита декорированы карнизом с бусами и розеткой в центре; плиты пола из природного камня;

Три двупольные филенчатые двери с двухчастным остеклением двери и фигурными в нижней части; двенадцать металлических ручек с шишками по краям; три остеклённых арочных проёма со смещённым центром (пункт 40, приложение 2).

Вестибюль главного входа (№ 47): три нефа (привокзальная площадь – перрон), трансепт (между залами ожидания); мраморная облицовка стен и колонн, профилированный карниз по периметру стен и колонн; четыре колонны с раскреповками-лопатками, расположенными с двух сторон вдоль центрального нефа; арки, окантованные валиком;

плиты пола из природного камня;

девять потолочных софитов с бордюрами (чередование триглифа с каплями и круглой филёнки);

по центральному нефу в софитах три потолочных розетки с трёхъярусными (двенадцать, шесть и шесть рожков) люстрами (сталинский ампир): металлический корпус, фигурные рожки в виде вытянутых резных листьев с изогнутыми кронштейнами вверх; шаровидные плафоны из молочного стекла;

в трансепте розетки с одиночным шаровидным плафоном из молочного стекла;

прямоугольные металлические декоративные решётки ажурного чешуйчатого орнамента с пятиконечной звездой на щите, маскирующие отопительные приборы в боковых нефках при входе и выходе;

арочные мраморные порталы с архивольтом в залы ожидания (№ 45, 52);

дверные проёмы – тамбуры (№ 48,49,50), ведущие на перрон:

три двупольные филёнчатые двери с двухчастным остеклением двери и фигуряями в нижней части; двенадцать металлических ручек с шишками по краям; три остеклённых арочных проёма со смещённым центром (пункт 41, приложение 2).

Вестибюль главного входа (№ 47): четыре картины, написанные в технике масляной живописи на холстах в верхней части стены:

на юго-западной стене при входе сюжет на тему обороны Тулы в годы Великой Отечественной войны;

на юго-западной стене при выходе на перрон на картине сюжет на тему работа оружейных мастеров;

на северо-восточной стене при входе сюжет на тему Первомайский праздник;

на северо-восточной стене при выходе на перрон сюжет на тему восстание под предводительством Ивана Болотникова;

лепные рамочные наличники картин: лавровая гирлянда, перевитая лентой крест-накрест; бусы, горох в углах скреплены акантовыми листьями (пункт 42, приложение 2).

Зал ожидания (№52):

прямоугольные в плане четыре колонны и четыре лопатки, облицованные мрамором, упрощённая капитель–абака и эхин в виде лавровой гирлянды, перевитой лентой крест-накрест;

интрадос арки с цветочными розетками в восьмигранных кессонах окантован верёвочкой;

потолочные балки в местах примыкания к потолку декорированы бордюрами из пальметт; потолочные балки в местах примыкания к стенам и колоннам декорированы вертикальными спаренными кронштейнами в виде

акантовых листьев; софиты потолочных балок оформлены орнаментом в виде плетёнки;

девять десятирожковых люстр (сталинский ампир): металлический круглый корпус, декорированный орнаментом из акантовых листьев, плетёнки, бус; двухъярусная розетка нижней части; фигурные рожки в виде вытянутого резного листа с изогнутым кронштейном вниз; плафоны овальной формы с насечкой в нижней части из молочного стекла пункт 43, приложение 2).

Портал, ведущий в кассовый зал (№ 94):

профилированный рамочный наличник на подставах, украшенный тягами и верёвочкой;

антаблемент – развитый карниз с ионикой, фриз с цветочными розетками в филёнках;

часы в обрамлении венка из акантовых листьев и факелов; двупольная филёнчатая дверь с остеклением, наличник – верёвочка; двупольная филёнчатая дверь с остеклением, наличник – верёвочка, ведущая в помещение № 53; портал, ведущий в вестибюль:

облицованная мрамором арка, с лепным контуром в виде гирлянды (пункт 44, приложение 2).

Коридор (№ 54)

четыре угловые и две стеновые пилястры с упрощённой капителью (абака и эхин- гирлянда, перевитая лентой крест-накрест); два кессона с бордюрами (многообломный профиль с бусами); мозаичное покрытие пола типа «брекчия» из обломков природного камня в помещениях (№ 54, 58) (пункт 45, приложение 2).

Кассовый зал (№ 94)

Пилястры ионического ордера в два света облицованы мрамором, из них восемь с юго-запада, восемь с северо-востока, четыре угловые, две пары с северо-запада и две пары с юго-востока; между капителями пилястр ажурные решётки геометрического орнамента;

антаблемент второго света-архитрав с лепным пояском кувшинка с язычком;

гладкий фриз раскрепованный в пилястрах; карниз с бусами, сухариками, пояском кувшинка с язычком;

парные оконные проёмы третьего света разделены пилястрами разной ширины:

межоконные пилястры с капителью из акантовых листьев и пилястрами с филёнкой и капителью с ионикой в простенках; антаблемент третьего света (пункт 46, приложение 2).

Кассовый зал (№ 94)

пять картин, написанных в технике масляной живописи на холстах на уровне третьего света:

на северо-западной стене в центре полотно с изображением советской геральдики - герба СССР и знамени, слева – тема восхваления труда советского человека; справа – изображение демонстрации торжества советской жизни;

на юго-восточной стене слева окский пейзаж, справа яснополянский пейзаж;

лепные рамочные наличники картин: лавровая гирлянда, перевитая лентой крест-накрест; бусы, горох в углах скреплены акантовыми листьями (пункт 47, приложение 2).

Трёхуровневый потолок кассового зала (№ 94)

кессон по внешнему периметру с ритмично расположенными цветочными розетками в квадратных кессонах, декорированных гирляндами перевитых лентами листьев, иоников, пальметт и розетками посередине, по внутреннему периметру бордюры (чередование триглифа с каплями и круглой филёнки);

центральный софит с потолочными розетками для люстр обрамлён лавровой гирляндой по контуру и бордюрной полосой с ритмично расположенными круглыми светильниками;

две круглые двухъярусные ажурные люстры, декорированные стилизованным растительным орнаментом, восемнадцать шарообразных плафонов молочного стекла по верхнему ярусу, девять шарообразных плафонов по нижнему ярусу и в центре круглый плафон (пункт 48, приложение 2).

Кассовый зал (№ 94)

арочный дверной проём на юго-восточной стене: трёхсекционная филёчатая деревянная дверь - боковые секции двупольные, центральная часть жёстко закреплена;

верхние части полотен остеклённые, нижние с фигурями; полуциркульное завершение с центром в виде деревянной резной пальметты; профилированный архивольт; пол с геометрически выложенными плитами природного камня разного цвета (пункт 49, приложение 2).

Двойной тамбур в два света (№ 105, 104), облицованный мрамором:

внутренний тамбур с лестницей и с решётками геометрического характера по бокам;

софит потолка внутреннего тамбура по периметру декорирован дентикулами с бордюром (чередование триглифа с каплями и круглой филёнки); потолочная розетка с восьмирожковой люстрой; двухрожковые бра;

рожки декорированы чешуйчатым орнаментом; шарообразные плафоны из молочного стекла (пункт 50, приложение 2).

Служебное помещение (№ 106-112)

двухцветное помещение с потолочным софитом, по периметру декорированным дентикулами с бордюром (чередование триглифа с каплями и круглой филёнки); потолочная розетка растительного характера (пункт 51, приложение 2).

Приложение № 2
к приказу инспекции Тульской области
по государственной охране объектов
культурного наследия
от 28.07.2025 № 60

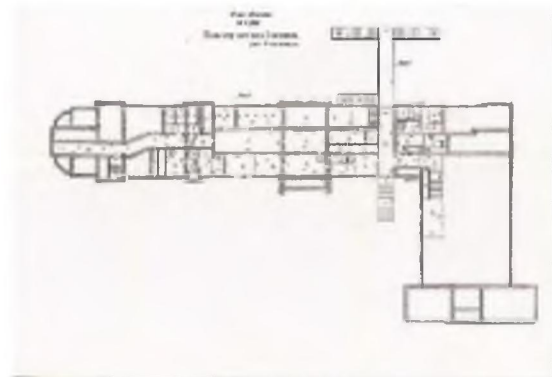
Схематическое изображение предмета охраны объекта культурного наследия регионального значения «Курский (теперь Московский) вокзал, где в сентябре 1919 г. выступал М.И. Калинин на митинге перед железнодорожниками и красноармейцами», 1919 г., расположенного по адресу: Тульская область, г. Тула, Привокзальный район, улица Путейская, д. 4 лит. 2, (ранее лит. А)

№	Предмет охраны Описание предмета охраны	Иллюстрации
<i>Местоположение и градостроительные характеристики</i>		
1	<p>Пассажирский терминал узловой станции Тула I-Курская находится в западной части города; береговой (транзитный) тип вокзала, занимающий параллельное положение железнодорожной линии Москва — Курск; главный фасад выходит на вокзальную площадь, созданную пересечением улицы Путейской и Красноармейского проспекта</p>	 <p style="text-align: center;">Местоположение Московского вокзала</p>  <p style="text-align: center;">План земельного участка с объектом культурного наследия (планы здесь и далее по техническому паспорту БТИ от 30.10.2008 г.)</p>
<i>Объемно-пространственная и планировочная композиция</i>		

2 Сложное разновременное трёхэтажное Г-образное в плане здание на подвале со скошенными углами в южной части, вытянутое по оси юго-запад - северо-восток; главное композиционное историческое ядро вокзала – тамбур (№ 46) (здесь и далее все помещения согласно планам технического паспорта БТИ от 30.10.2008) и вестибюль главного входа в два света (№ 47), ведущий на перрон через тамбурные дверные проёмы (№ 48, 49, 50); зал ожидания в два света (№ 45, 52), расположенные по бокам; в юго-западной части начала XX века трёхэтажный блок служебных помещений (первый этаж № 1-23; второй этаж № 1-25; третий этаж № 1- 111) ведущий в трёхэтажный исторический блок (служебные помещения первого этажа № 28-40, второго этажа помещения № 26-31) через двусветный зал с колоннами (№ 24); зал ожидания (№ 52) связан с северо-восточной частью 1913 года: трёхэтажный блок служебных помещений (первый этаж № 53-86, второй этаж № 32-67), зал в три света (№ 94) со служебными помещениями, ведущий на вокзальную площадь через двойной тамбур в два света (№ 104, 105), по бокам примыкают служебные помещения (первого этажа № 98-103, второй этаж № 69-74, третий этаж № 112-129) помещение в два света (№ 106)



Общий вид здания



План подвала



План 1 этажа











План 2 этажа



План 3 этажа

<i>Строительные конструкции, материал и техника исполнения</i>	
<p>3 Кирпичный цоколь, облицованный гранитными плитами; несущие стены, оштукатуренные и окрашенные с двух сторон</p>	 <p data-bbox="954 542 1369 571">Цоколь северо-восточного фасада</p>
<p>4 Потолочные балки, образующие кессоны в двухсветном помещении № 24 на колоннах, оштукатуренные и окрашенные</p>	 <p data-bbox="922 1070 1401 1131">Потолочные балки кессонного потолка помещения № 24</p>
<p>5 Плоский потолок на подпружных арках, на кирпичных армированных колоннах квадратного сечения в двухсветном помещении № 47</p>	 <p data-bbox="941 1579 1380 1608">Подпружные арки помещения № 47</p>
<p>6 Балочный потолок на подпружных лучковых арках, на кирпичных армированных колоннах квадратного сечения в двухсветных помещениях № 45, 52</p>	 <p data-bbox="877 2033 1444 2063">Подпружные лучковые арки помещения № 52</p>

7	В трёхуровневом помещении № 94: сложное ступенчатое перекрытие потолка; в остальных помещениях перекрытия плоские	 <p data-bbox="1046 584 1270 611">Несущие колонны</p>
8	Перекрытия подвала: кирпичные лучковые своды с рёбрами усиления помещения № 16, 47; кирпичные лучковые своды с рёбрами усиления и прямоугольными в плане колоннами помещения № 14, 15; своды по типу Монье помещений № 51, 52	 <p data-bbox="927 1043 1393 1106">Кирпичные лучковые своды с рёбрами усиления</p>  <p data-bbox="1031 1435 1286 1462">своды по типу Монье</p>
9	Сложная в плане скатная крыша: планировочные, высотные отметки крыши	 <p data-bbox="967 1935 1350 1962">Сложная в плане скатная крыша</p>
<i>Композиция и архитектурно-художественное оформление фасадов</i>		

10	<p>По всему периметру здания парапет с балюстрадой; профилированный венчающий карниз большого выноса, гладкий фриз; профилированный архитрав;</p> <p>Рустованная плоскость стены;</p> <p>Пояс-гирлянда с профилированной тягой под окнами третьего этажа</p>	 <p>Общий вид вокзала</p>  <p>Условное деление объекта на два объема</p>  <p>Балюстрада, венчающий карниз, фриз, архитрав, пояс-гирлянда</p>
11	<p>Юго-восточный фасад I объема визуально разделен на три неравные части</p>	 <p>Юго-восточный фасад I объема</p> <p>1 – левое крыло, 2- портик, 3 – правое крыло</p>

12	<p>Портик стереобат с радиусными пандусами на две стороны; восемь колонн тосканского ордера - квадратная в плане база, колонны с декоративной расшивкой, эхин капители декорирован ионикой</p>	 <p>Портик</p>
13	<p>Антаблемент: архитрав с карнизом, украшенным лепным пояском «кувшинка с язычком» софиты архитрава с рамкой в виде ионик с акантом по углам; фриз - три круглые филёнки, объединенные гирляндами, фланкируют надпись «МОСКОВСКИЙ ВОКЗАЛ», три круглые филёнки, объединенные гирляндами, по боковым фасадам антаблемента; развитый карниз с дентикулами лепным пояском «кувшинка с язычком»; ступенчатый аттик с барельефом – картуш с символикой железнодорожников на фоне знамён, подчеркнутый лентой; стены аттика рустованы.</p>	 <p>антаблемент</p>  <p>Софит архитрава</p>
14	<p>Софиты перекрытия портика декорированы рядами иоников, аканта, в центре розетка; софиты балок декорированы лепниной из листьев и цветов</p>	 <p>Софиты перекрытий портика</p>

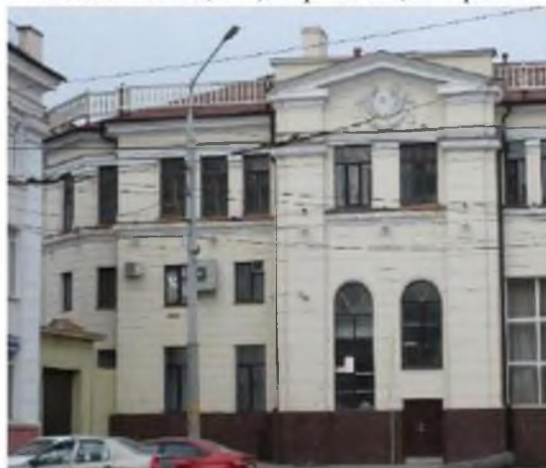
15	<p>Рустованная плоскость стены портика, фланкированная полуколоннами прямоугольного сечения тосканского ордера с эхином-ионикой; третий уровень - квадратные оконные проёмы с шестичастным заполнением; в простенках пилястры, декорированные барельефами - щит со звездой в обрамлении венка с кистями, под окнами горизонтальная гирлянда с профилированной тягой; двусветные арочные дверные проёмы с профилированными наличниками, украшенными декоративной лепниной - кувшинка с язычком и бусами, бусы, веревочка; Три двупольные двери - филанчатые восьмичастные, остекленные в шести частях, фигурей в в двух частях, металлическая накладка в нижней части; трёхчастное остекление фрамуги со смещенным центром; двенадцать металлических массивных ручек художественного оформления</p>	 <p data-bbox="981 443 1329 479">Фрагмент стены портала</p>  <p data-bbox="1038 1232 1270 1267">Фасады портика</p>
----	--	---

		 <p data-bbox="949 589 1372 618">Фрагмент декора парадного входа</p>  <p data-bbox="1066 1391 1252 1420">Дверные ручки</p>
16	<p data-bbox="300 1420 837 2072"> Левое крыло юго-восточного фасада Два ризалита делят фасад на три части; Левая часть прямоугольные проёмы: два увеличенных первого этажа, два уменьшенных второго этажа, три высоких третьего этажа между ними пилястры тосканского ордера разной ширины; двухосный ризалит раскрепован угловыми рустованными пилястрами на три этажа; эхин капители декорирован иониками; раскрепованные гладкие лопатки с карнизом на архитраве </p>	

поддерживают треугольный разорванный фронтон и аттик; профилированный карниз фронтона; в тимпане фронтона – барельеф: щит со звездой в обрамлении венка с кистями; арочные проёмы, декорированные веерной рустовкой первого этажа в два света, правый проём укорочен за счет прямоугольного дверного проёма; третий этаж – два прямоугольных проёма

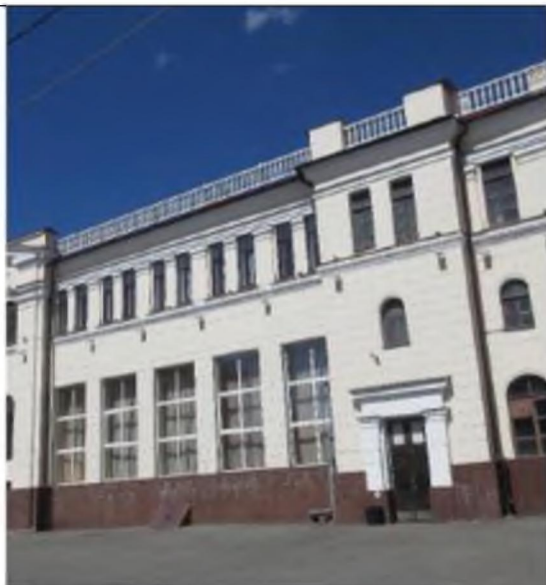


Левое крыло юго-восточного фасада
Части: 1- левая, 2- центральная; 3 - правая






Ризалит и левая часть крыла

- 17 Центральная часть левого крыла
Пять двусветных прямоугольных проёмов первого этажа; десять узких проёмов третьего этажа, разделенных гладкими пилястрами; между каждой парой проёмов более широкая пилястра создаёт эффект парных окон; одноосный ризалит: французский руст плоскости стены; портал - рустованные пилястры несущие антаблемент; небольшой арочный проём с веерой рустовкой; два прямоугольных проёма третьего этажа, архитрав, фриз, венчающий карниз; наверху - два парапетных столбика





Ризалит и центральная часть крыла

18	<p>Правая часть левого крыла Реплика ризалита в одну световую ось с французским рустом раскрепована справа; арочный проём первого этажа с веерным рустом; арочный проём второго этажа с веерным рустом; небольшой арочный проём третьего этажа между двух пилястр (справа широкая); Шесть арочных двусветных проёмов с веерным рустом; рисунок переплета; восемь прямоугольных проёмов третьего этажа; разделенных гладкими пилястрами</p>	
		<p>Фрагмент правой части</p>  <p>Фрагмент юго-восточного фасада</p>
19	<p>Правое крыло юго-восточного фасада Шесть арочных двусветных проёмов с веерным рустом; рисунок переплета; восемь прямоугольных проёмов третьего этажа, разделенных гладкими пилястрами; реплика ризалита в одну световую ось с французским рустом раскрепована слева: арочный проём первого этажа с веерным рустом; небольшой арочный проём</p>	 <p>Правое крыло юго-восточного фасада</p>

	<p>второго этажа с веерным рустом; прямоугольный проём третьего этажа между двух пилястр (слева широкая); ризалит: французский руст плоскости стены; арочный проём с веерной рустовкой; два прямоугольных проёма третьего этажа, архитрав, фриз, венчающий карниз; наверху - два парапетных столбика</p>	
20	<p>Юго-западный фасад I объёма (см. схему п. 10) центральный трёхосный ризалит и скошенными углами; разновеликие прямоугольные проёмы; наверху - рустованный прямоугольный аттик с названием «ТУЛА». два трёхгранных фасада на запад и восток; прямоугольные разновеликие проёмы; порталы на скошенных углах: треугольный фронтон на кронштейнах, украшенных лепниной, опираются на профилированный широкий наличник</p>	 <p>Юго-западный фасад I объёма</p>
21	<p>Северо-западный фасад пять ризалитов делят фасад на четыре части; В центре: шесть рустованных пилястр тосканского ордера с иониками и бусами образуют сложный ризалит с раскрепованным портиком; четыре пилястры поддерживают антаблемент портика (архитрав с карнизом, украшенным лепным пояском «кувшинка с язычком», гладкий фриз с названием ТУЛА, венчающий карниз с дентикулами) над ними двускатный ступенчатый аттик с барельефом – картуш с символикой железнодорожников на фоне знамен, стены аттика</p>	 <p>Северо-западный фасад</p>

<p>рустованы; боковые пилястры ризалита поддерживают антаблемент (архитрав с карнизом, украшены лепным пояском «кувшинка с язычком»; фриз с двумя круглыми филёнками объединены гирляндой; профилированный венчающий карниз с профилем «кувшинка с язычком» поддержан дентикулами); три двупольные двери - филенчатые восьмичастные, остекленные в шести частях, фигуреи в двух частях; трёхчастное остекление фрамуги со смещенным центром; парные проёмы третьего этажа с подоконным поясом – гирляндой; прямоугольные проёмы третьего этажа ризалита</p>	 <p>Центральный ризалит</p>  <p>Аттик центрального ризалита</p>
<p>22 Угловой ризалит раскрепован угловыми рустованными пилястрами на три этажа; эхин капители декорирован иониками с бусами; раскрепованные гладкие лопатки на архитраве поддерживают треугольный разорванный фронтон и аттик; профилированный карниз фронтона подшит сухариками; в тимпане фронтона – барельеф: щит со звездой в обрамлении венка с кистями; арочные двусветные проёмы первого этажа, декорированные веерной рустовкой; третий этаж – три прямоугольных проёма, разделенные лопатками, прямой рустованный аттик</p>	 <p>Угловой ризалит (слева)</p>

23	<p>Рустованная плоскость фасада между первым и вторым ризалитами;</p> <p>пять двусветных прямоугольных проёмов первого этажа с имитацией замкового камня, центральный проём использован под портал - рустованные пилястры несущие антаблемент;</p> <p>десять узких проёмов третьего этажа, разделенных гладкими пилястрами; между каждой парой проёмов более широкая пилястра, создающая эффект парных окон</p>	 <p>Фрагмент северо-западного фасада</p>
24	<p>Второй ризалит (слева направо) - угловые рустованные пилястры на три этажа; эхин капители декорирован иониками с бусами; раскрепованные гладкие лопатки на архитраве поддерживают треугольный разорванный фронтон и аттик;</p> <p>профилированный карниз фронтона подшит сухариками; в тимпане фронтона – барельеф: щит со звездой в обрамлении венка с кистями;</p> <p>арочные двусветные проёмы первого этажа, декорированные веерной рустовкой; третий этаж – три прямоугольных проёма, разделенные гладкими пилястрами тосканского ордера</p>	 <p>Второй ризалит (слева)</p>

25	<p>Рустованная плоскость фасада между вторым и центральным ризалитами; пять двусветных арочных проёмов первого этажа; шесть прямоугольных проёмов третьего этажа, разделенных гладкими пилястрами</p>	
26	<p>Рустованная плоскость фасада между центральным и четвертым ризалитами; пять двусветных арочных проёмов первого этажа; шесть прямоугольных проёмов третьего этажа, разделенных гладкими пилястрами</p>	
27	<p>Четвертый ризалит (слева направо) - угловые рустованные пилястры на три этажа; эхин капители декорирован иониками с бусами; раскрепованные гладкие лопатки на архитраве поддерживают треугольный разорванный фронтон и аттик; профилированный карниз фронтона подшит сухариками; в тимпане фронтона – барельеф: щит со звездой в обрамлении венка с кистями; арочные двусветные проёмы первого этажа, декорированные веерной рустовкой; третий этаж – три прямоугольных проёма, разделенные гладкими пилястрами тосканского ордера</p>	

Фасад между вторым и третьим ризалитами

Рустованная плоскость фасада

Четвертый ризалит

28	<p>Рустованная плоскость фасада между четвертым и пятым ризалитами;</p> <p>пять двусветных прямоугольных проёмов первого этажа с имитацией замкового камня, центральный проём использован под портал - рустованные пилястры несущие антаблемент;</p> <p>десять узких проёмов третьего этажа, разделенных гладкими пилястрами; между каждой парой проёмов более широкая пилястра, создающая эффект парных окон</p>	
29	<p>Четвертый ризалит (слева направо) - угловые рустованные пилястры на три этажа; эхин капители декорирован иониками с бусами; раскрепованные гладкие лопатки на архитраве поддерживают треугольный разорванный фронтон и аттик;</p> <p>профилированный карниз фронтона подшит сухариками; в тимпане фронтона – барельеф: щит со звездой в обрамлении венка с кистями;</p> <p>арочные двусветные проёмы первого этажа, декорированные веерной рустовкой; третий этаж – три прямоугольных проёма, разделенные гладкими пилястрами тосканского ордера;</p> <p>разновеликие прямоугольные проёмы: по два на первом и втором этажах, три на третьем этаже между ними пилястры тосканского ордера разной ширины</p>	

Фрагмент северо-западного фасада

Фрагмент северо-западного фасада

30	<p>Северо-восточный фасад Ракрепованный угловой ризалит, расположенный слева: рустованная плоскость стены; парапетные столбики по углам ризалита; разновеликие прямоугольные проёмы – проёмы первого этажа в два света; подконный пояс- гирлянда под проёмами третьего этажа; на северо-западном фасаде ризалита портал -рустованные пилястры несущие антаблемент;</p>	 <p>Северо-восточный фасад</p> <p>Угловой ризалит, расположенный слева</p>
31	<p>Раскрепованный слаборазвитый угловой ризалит, расположенный справа: широкие угловые пилястры и центральная пилястра французского руста; эхин капители тосканского ордера декорирован ионикой и бусами; рустованные простенки между пилястрами; антаблемент; рустованный прямоугольный аттик с надписью ТУЛА; оконные проёмы первого этажа в два света с имитацией рамочного наличника и замкового камня; парные проёмы третьего этажа ниже подоконный пояс-гирлянда</p>	 <p>Угловой ризалит, расположенный справа</p>

32	<p>Рустованная плоскость фасада между угловыми ризалитами; восемь пилястр французского руста; эхин капители с ионикой и бусами; навершие каждой пилястры - парапетные столбики; прямоугольные проёмы первого этажа в два света, из них центральный проём с порталом - рустованные пилястры несущие антаблемент;</p> <p>парные проёмы третьего этажа ниже подоконный пояс-гирлянда</p>	 <p>Фрагмент северо-восточного фасада</p>
33	<p>Юго-восточный фасад II объема (см. схему п. 10)</p> <p>Раскрепованная плоскость фасада рустована; раскрепованный слабовыраженный центральный ризалит: четыре пилястры декорированы французским рустом из них угловые - широкие; три прямоугольных проёма, оформлены порталами в виде пилястр, поддерживающих антаблемент; парные проёмы третьего этажа; по три пилястры по бокам; навершие каждой пилястры - парапетные столбики;</p>	 <p>Юго-восточный фасад объема II</p>
34	<p>Юго-западный фасад II объема (см. схему п. 10)</p> <p>Раскрепованный угловой ризалит: рустованная плоскость стены; парапетные столбики по углам ризалита; разновеликие прямоугольные проёмы – проёмы первого этажа в два света; подоконный пояс-гирлянда под проёмами третьего этажа; рустованная плоскость фасада; семь пилястр французского руста; эхин капители с ионикой и бусами;</p> <p>навершие каждой пилястры - парапетные столбики;</p> <p>прямоугольные проёмы первого этажа в два света;</p>	 <p>Вид на II объем</p>

	<p>парные проёмы третьего этажа ниже подоконный пояс- гирлянда</p>	 <p>Юго-западный фасад объёма II</p>
35	<p>На здании вокзала размещено три мемориальные и одна информационная доски:</p> <ul style="list-style-type: none"> - «На этом вокзале /многократно бывал / Л.Н. Толстой / В 1879 году он встречал здесь / И.С. Тургенева». - «Владимир Ильич Ленин / в феврале 1897 г. по пути / следования в Сибирскую / ссылку и в феврале 1900 г. / возвращаясь из ссылки / проездом был в городе Туле». - «Здесь, / на Курском / (ныне Московском) / вокзале / в сентябре / 1919 года / перед / железнодорожниками / и красноармейцами / выступал / М.И. Калинин». - «Отсюда, 28 октября / 1941 г. / начал свой путь / бронепоезд No13 / "Туляк" / изготовленный коллективом / железнодорожников / Тульского узла». 	 <p>Информационная доска</p>  <p>Информационная доска</p>

			Информационная доска
			Информационная доска
<i>Архитектурно-художественное оформление интерьеров</i>			
36	<p>Зал с колоннами (№ 24) восемь колонн, двенадцать пилястр и четыре угловые четверти пилястр композитного ордера, поддерживающие балки кессонного потолка; пол – паркет; Софиты кессонов оформлены бордюрами из полос иоников и пальметт, в центре лепные круглые розетки с симметрично расположенными от них обвитыми лентами венками стилизованными плодами, колосьями и вазонами; софиты балок украшены тонким лепным цветочным орнаментом. портал, ведущий на перрон и портал, ведущий в зал ожидания; профилированный наличник, украшенный декоративной</p>		Зал с колоннами

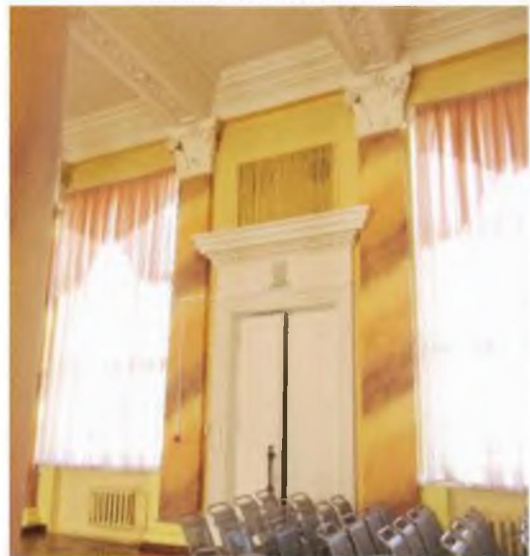
лепниной (кувшинка с язычком и бусами, бусы, веревочка) на подставах поддерживает антаблемент – развитый карниз с ионикой и сухариками, гладкий фриз;
 две люстры двенадцатирожковые и
 четыре люстры восьмирожковые (сталинский ампир): корпус металлический круглый, ажурный, декорированный орнаментом из акантовых листьев, плетенки, бус; внизу по центру корпуса сферическая вставка из молочного стекла; рожки с шаровидными плафонами из молочного стекла в виде изогнутого завитка, направленного вверх



Кессон



Капитель колонны



Портик



Капитель пилястры



Фрагмент угловой пилястры



Люстра центрального ряда

		 <p data-bbox="1018 591 1299 622">Люстра бокового ряда</p>
37	<p data-bbox="300 658 831 981">Коридор (№ 38): профилированный софитный карниз с бусами; мозаичное покрытие пола типа «брекчия» из обломков природного камня в помещениях разделённый на четыре части</p>	 <p data-bbox="1066 1028 1251 1059">Коридор (№38)</p>
38	<p data-bbox="300 1061 810 2040">Зал ожидания (№ 45) Прямоугольные в плане четыре колонны и четыре лопатки, облицованные мрамором, упрощённая капитель –абака и эхин в виде лавровой гирлянды, перевитой лентой крест-накрест; интрадос арки с цветочными розетками в восьмигранных кессонах окантован верёвочкой; потолочные балки в местах примыкания к потолку декорированы бордюрами из пальметт; потолочные балки в местах примыкания к стенам и колоннам декорированы вертикальными спаренными кронштейнами в виде акантовых листьев; софиты потолочных балок оформлены орнаментом в виде плетёнки; восемь десятирожковых люстр</p>	 <p data-bbox="1075 1525 1241 1556">Зал ожидания</p>

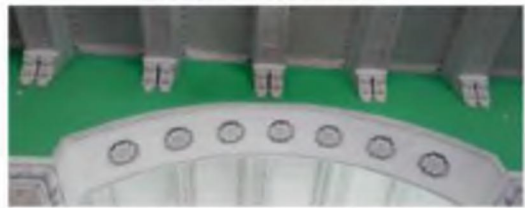
(сталинский ампир):
металлический круглый корпус,
декорированный орнаментом из
акантовых листьев, плетенки, бус;
двухъярусная розетка нижней
части; фигурные рожки в виде
вытянутого резного листа с
изогнутым кронштейном вниз;
плафоны овальной формы с
насечкой в нижней части из
молочного стекла;



Фрагмент потолка



Капитель колонны

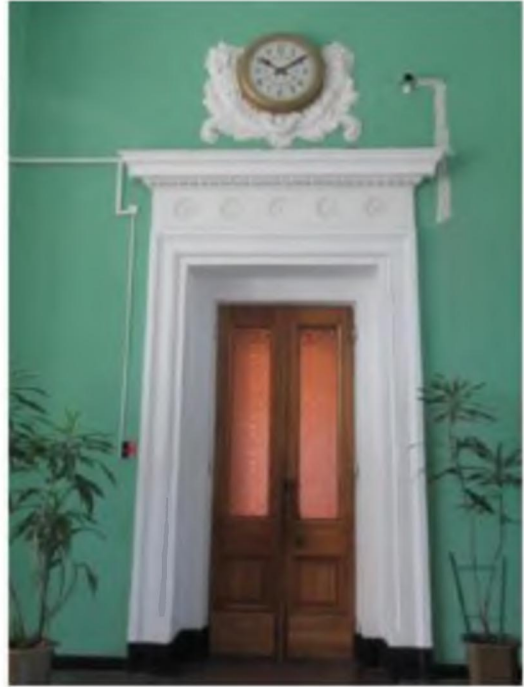


Арка

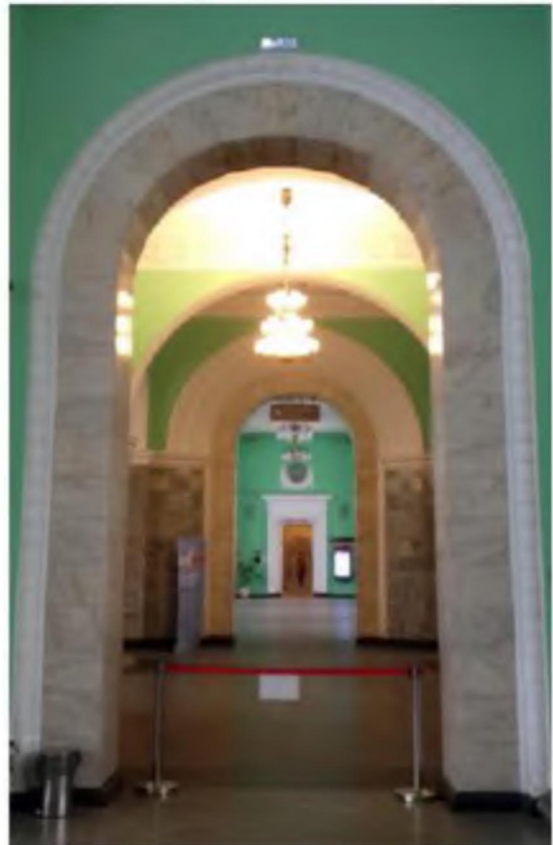


39 Портал, ведущий в зал с
колоннами
(№ 24):
профилированный рамочный
наличник на подставах,
украшенный тягами и
веревочкой; антаблемент –
развитый карниз с ионикой, фриз

с цветочными розетками в филёнках;
двупольная филенчатая дверь с остеклением, наличник – веревочка;
часы в обрамлении венка из акантовых листьев и факелов;
портал, ведущий в вестибюль: облицованная мрамором арка, с лепным контуром в виде гирлянды

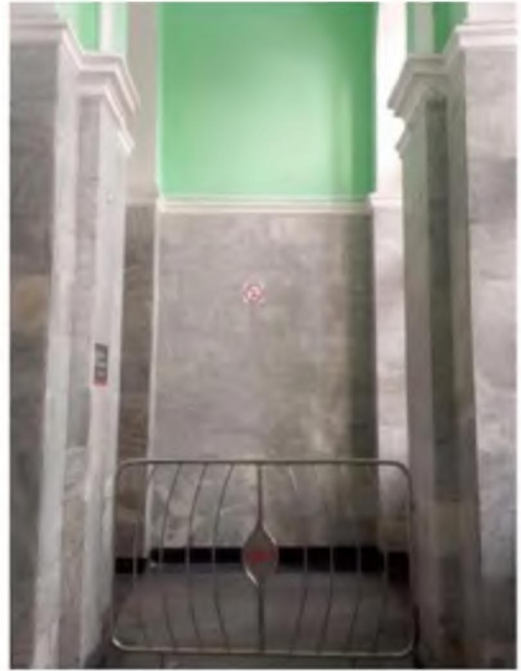


Портал, ведущий в зал с колоннами



Портал, ведущий в вестибюль

40 Тамбур главного входа (№ 46): стены и четыре пилястры, облицованные мрамором завершены профилированным карнизом; две арки, окантованные валиком, опираются на импост пилястр; три софита декорированы карнизом с бусами и розеткой в центре; плиты пола из природного камня; Три двупольные филёнчатые двери с двухчастным остеклением двери и фигареями в нижней части; двенадцать металлических ручек с шишками по краям; три остеклённых арочных проёма со смещённым центром



Фрагмент тамбура



Фрагмент тамбура

		 <p data-bbox="1066 1095 1252 1128">Дверной проём</p>
41	<p data-bbox="296 1211 836 2072">Вестибюль главного входа (№ 47): три нефа (привокзальная площадь - перрон), трансепт (между залами ожидания); мраморная облицовка стен и колонн, профилированный карниз по периметру стен и колонн; четыре колонны с раскреповками-лопатками, расположенными с двух сторон вдоль центрального нефа; арки, окантованные валиком; плиты пола из природного камня; девять потолочных софитов с бордюрами (чередование триглифа с каплями и круглой филёнки); по центральному нефу в софитах три потолочных розетки с трехъярусными (двенадцать, шесть и шесть рожков) люстрами (сталинский ампир):</p>	 <p data-bbox="1034 1700 1287 1733">Фрагмент вестибюля</p>

металлический корпус, фигурные ручки в виде вытянутых резных листьев с изогнутыми кронштейнами вверх; шаровидные плафоны из молочного стекла; в трансепте розетки с одиночным шаровидным плафоном из молочного стекла; прямоугольные металлические декоративные решётки ажурного чешуйчатого орнамента с пятиконечной звездой на щите, маскирующие отопительные приборы в боковых нефах при входе и выходе; арочные мраморные порталы с архивольтом в залы ожидания (№ 45, 52); дверные проёмы – тамбуры (№ 48, 49, 50), ведущие на перрон: три двупольные филёнчатые двери с двухчастным остеклением двери и фигуреями в нижней части; двенадцать металлических ручек с шишками по краям; три остеклённых арочных проёма со смещённым центром



Люстра



Декоративные решётки



Арочный портал

- 42 Вестибюль главного входа (№ 47): четыре картины, написанные в технике масляной живописи на холстах в верхней части стены: на юго-западной стене при входе сюжет на тему обороны Тулы в

годы Великой Отечественной войны;
 на юго-западной стене при выходе на перрон на картине сюжет на тему работа оружейных мастеров;
 на северо-восточной стене при входе сюжет на тему первомайский праздник;
 на северо-восточной стене при выходе на перрон сюжет на тему восстание под предводительством Ивана Болотникова;
 лепные рамочные наличники картин: лавровая гирлянда, перевитая лентой крест-накрест; бусы, горох в углах скреплены акантовыми листьями;



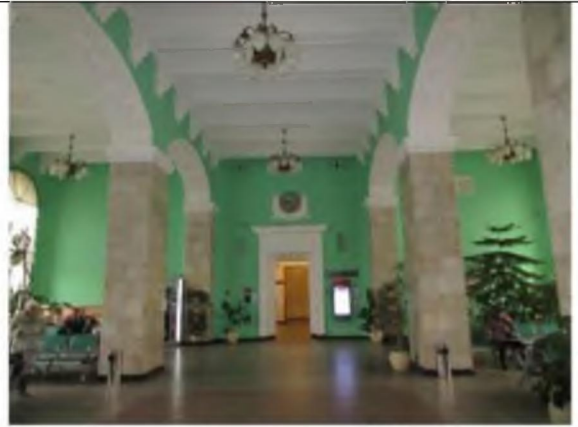
Картина на юго-западной стене при входе



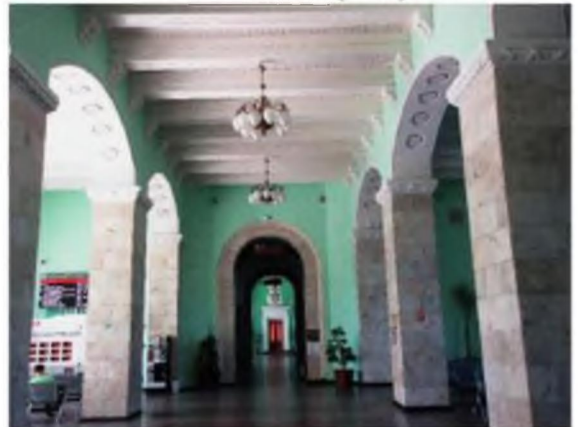
Картина на юго-западной стене при выходе на перрон

		 <p>Картина на северо-восточной стене при входе</p>  <p>Картина на северо-восточной стене при выходе на перрон</p>  <p>Фрагмент лепной рамы</p>
43	<p>Зал ожидания (№ 52): прямоугольные в плане четыре колонны и четыре лопатки, облицованные мрамором, упрощённая капитель – абака и эхин в виде лавровой гирлянды, перевитой лентой крест-накрест; интрадос арки с цветочными розетками в восьмигранных кессонах окантован верёвочкой; потолочные балки в местах примыкания к потолку декорированы бордюрами из</p>	

пальметт; потолочные балки в местах примыкания к стенам и колоннам декорированы вертикальными спаренными кронштейнами в виде акантовых листьев; софиты потолочных балок оформлены орнаментом в виде плетёнки; девять десятирожковых люстр (сталинский ампир): металлический круглый корпус, декорированный орнаментом из акантовых листьев, плетёнки, бус; двухъярусная розетка нижней части; фигурные рожки в виде вытянутого резного листа с изогнутым кронштейном вниз; плафоны овальной формы с насечкой в нижней части из молочного стекла



Зал ожидания (№52)



Зал ожидания (№52).



Фрагмент зала ожидания

- 44 Портал, ведущий в кассовый зал (№ 94): профилированный рамочный наличник на подставах, украшенный тягами и верёвочкой; антаблемент – развитый карниз с ионикой, фриз с цветочными розетками в филёнках; часы в обрамлении венка из акантовых листьев и факелов; двупольная филёнчатая дверь с

	<p>остеклением, наличник – верёвочка; двупольная филёнчатая дверь с остеклением, наличник – верёвочка, ведущая в помещение № 53; портал, ведущий в вестибюль: облицованная мрамором арка, с лепным контуром в виде гирлянды</p>	 <p>Фрагмент зала ожидания</p>  <p>Фрагмент арочного портала</p>
45	<p>Коридор (№ 54): Четыре угловые и две стеновые пилястры с упрощённой капителью (абака и эхин-гирлянда, перевитая лентой крест-накрест); два кессона с бордюрами (многообломный профиль с бусами); мозаичное покрытие пола типа «брекчия» из обломков природного камня в помещениях (№ 54, 58)</p>	 <p>Коридор, ведущий в кассовый зал</p>

		 <p data-bbox="1050 584 1265 613">Фрамент потолка</p>
46	<p data-bbox="300 658 837 1644"> Кассовый зал (№ 94): Пилястры ионического ордера в два света облицованы мрамором, из них восемь с юго-запада, восемь с северо-востока, четыре угловые, две пары с северо-запада и две пары с юго-востока; между капителями пилястр ажурные решетки геометрического орнамента; антаблемент второго света-архитрав с лепным пояском кувшинка с язычком; гладкий фриз раскрепованный в пилястрах; карниз с бусами, сухариками, пояском кувшинка с язычком; парные оконные проёмы третьего света разделены пилястрами разной ширины: межоконные пилястры с капителью из акантовых листьев и пилястрами с филенкой и капителью с ионикой в простенках; антаблемент третьего света </p>	 <p data-bbox="1002 1090 1321 1120">Кассовый зал. Вид на вход</p>  <p data-bbox="1002 1559 1321 1588">Кассовый зал. Вид на кассы</p>  <p data-bbox="1058 2013 1265 2042">Фрагмент стены</p>

- 47 Кассовый зал (№ 94)
 пять картин, написанных в технике масляной живописи на холстах на уровне третьего света: на северо-западной стене в центре полотно с изображением советской геральдики - герба СССР и знамени, слева – тема восхваления труда советского человека; справа – изображение демонстрации торжества советской жизни;
 на юго-восточной стене слева окский пейзаж, справа яснополянский пейзаж;
 лепные рамочные наличники картин: лавровая гирлянда, перевитая лентой крест-накрест; бусы, горох в углах скреплены акантовыми листьями;



Картина с советской символикой



Картина с производственной тематикой



Картина с изображением демонстрации торжества советской жизни



Окский пейзаж



Яснополянский пейзаж

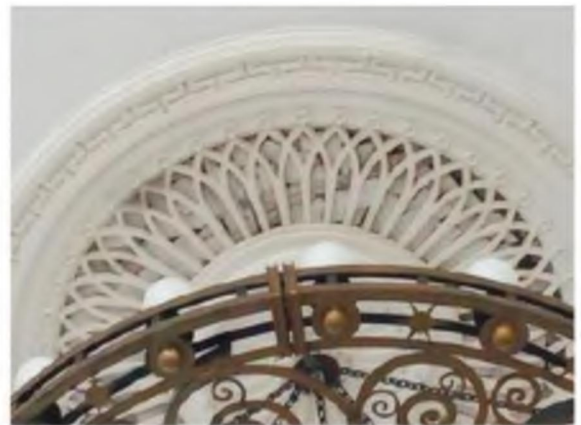
48 Трёхуровневый потолок кассового зала (№ 94): кессон по внешнему периметру с ритмично расположенными цветочными розетками в квадратных кессонах, декорированных гирляндами перевитых лентами листьев, иоников, пальметт и розетками посередине, по внутреннему периметру бордюры (чередование тригифа с каплями и круглой филёнки); центральный софит с потолочными розетками для люстр обрамлён лавровой гирляндой по контуру и бордюрной полосой с ритмично расположенными круглыми светильниками; две круглые двухъярусные ажурные люстры, декорированные стилизованным растительным орнаментом, восемнадцать шарообразных плафонов молочного стекла по верхнему ярусу, девять шарообразных плафонов по нижнему ярусу и в центре круглый плафон



Потолок кассового зала

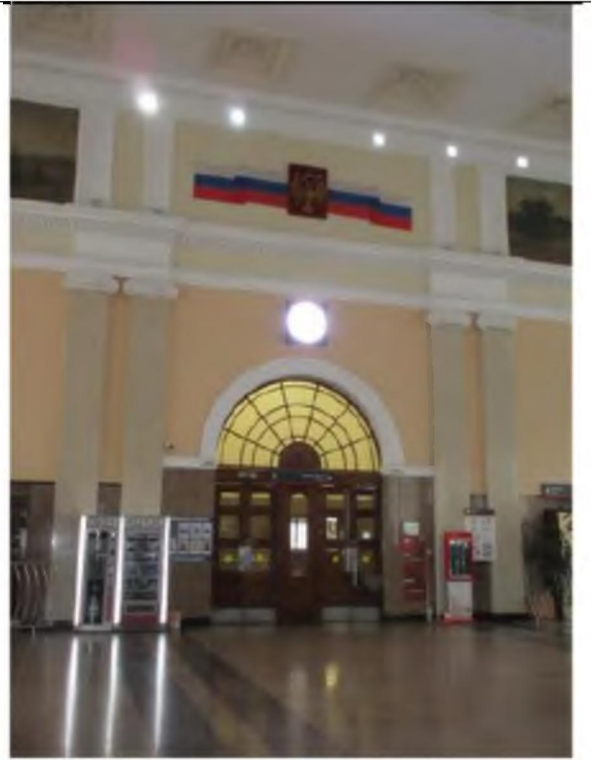


Люстра



Фрагмент розетки и люстры

- 49 Кассовый зал (№ 94)
арочный дверной проём на юго-восточной стене:
трехсекционная филенчатая деревянная дверь - боковые секции двупольные, центральная часть жестко закреплена; верхние части полотен остекленные, нижние с фигареями;
полуциркульное завершение с центром в виде деревянной резной пальметты; профилированный архивольт;
пол с геометрически выложенными плитами природного камня разного цвета



Фрагмент кассового зала

- 50 Двойной тамбур в два света (№№ 105, 104), облицованный мрамором:
 внутренний тамбур с лестницей и с решётками геометрического характера по бокам;
 Софит потолка внутреннего тамбура по периметру декорирован дентикулами с бордюром (чередование триглифа с каплями и круглой филёнки); потолочная розетка с восьмирожковой люстрой;
 двухрожковые бра; рожки декорированы чешуичатым орнаментом; шарообразные плафоны из молочного стекла



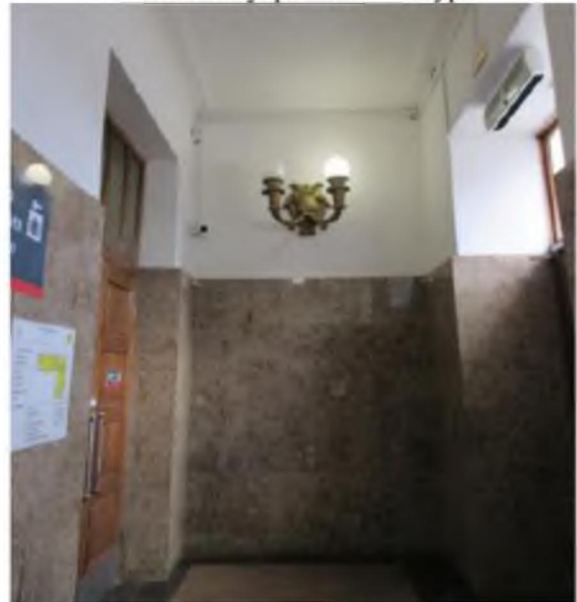
Внутренний тамбур




Решётка



Потолок внутреннего тамбура



Внешний тамбур

51	<p>Службное помещение (№ 106-112) двусветное помещение с потолочным софитом, по периметру декорированным дентикулами с бордюром (чередование триглифа с каплями и круглой филёнки); потолочная розетка растительного характера</p>	 <p>Службное помещение (№№106-112)</p>
----	--	--
