

**ИНСПЕКЦИЯ ТУЛЬСКОЙ ОБЛАСТИ ПО ГОСУДАРСТВЕННОЙ
ОХРАНЕ ОБЪЕКТОВ КУЛЬТУРНОГО НАСЛЕДИЯ**

П Р И К А З

25.06.2025

№ 51

Об утверждении границ территорий отдельных объектов культурного наследия регионального значения, расположенных в Каменском районе Тульской области

В соответствии с Федеральным законом от 25 июня 2002 года № 73-ФЗ «Об объектах культурного наследия (памятниках истории и культуры) народов Российской Федерации», приказом Министерства культуры Российской Федерации от 4 июня 2015 года № 1745 «Об утверждении требований к составлению проектов границ территорий объектов культурного наследия», проектами границ территорий объектов культурного наследия, разработанными обществом с ограниченной ответственностью «Аграф», на основании Положения об инспекции Тульской области по государственной охране объектов культурного наследия, утвержденного постановлением правительства Тульской области от 20 мая 2015 года № 234, п р и к а з ы в а ю :

1. Утвердить границы территории объекта культурного наследия регионального значения «Братская могила с захоронением воинов, погибших в период Великой Отечественной войны 1941-1945 гг.», расположенного по адресу: Тульская область, Каменский район, с. Архангельское (приложение № 1), и графическое описание местоположения границ его территории (приложение № 2).

2. Утвердить границы территории объекта культурного наследия регионального значения «Бывшая Казанская церковь», расположенного по адресу: Тульская область, Каменский район, с. Епанчино (приложение № 3), и графическое описание местоположения границ его территории (приложение № 4).

3. Утвердить границы территории объекта культурного наследия регионального значения «Бывшая Георгиевская церковь», расположенного по адресу: Тульская область, Каменский район, с. Закопы (приложение № 5), и графическое описание местоположения границ его территории (приложение № 6).

4. Утвердить границы территории объекта культурного наследия регионального значения «Бывшая Михайлоархангельская церковь, XVIII в.», расположенного по адресу: Тульская область, Каменский район, село Соклаково (приложение № 7), и графическое описание местоположения границ его территории (приложение № 8).

5. Утвердить границы территории объекта культурного наследия регионального значения «Сергиевская церковь», Тульская область, Каменский район, село Черкаassy, лит. А (приложение № 9), и графическое описание местоположения границ его территории (приложение № 10).

6. Приказ вступает в силу со дня официального опубликования.

**Начальник инспекции
Тульской области по
государственной охране
объектов культурного
наследия**



Е.Е. Шичанина

Границы территории объекта культурного наследия регионального значения «Братская могила с захоронением воинов, погибших в период Великой Отечественной войны 1941-1945 гг.», расположенного по адресу: Тульская область, Каменский район, с. Архангельское

I. Текстовое описание границ территории объекта культурного наследия.

От точки 1 до точки 2 в юго-восточном направлении 5.4 м, от точки 2 до точки 3 в северо-восточном направлении 1.8 м, от точки 3 до точки 4 в юго-восточном направлении 2.7 м, от точки 4 до точки 5 в юго-западном направлении 1.8 м, от точки 5 до точки 6 в юго-восточном направлении 5.4 м, от точки 6 до точки 7 в юго-западном направлении 12.8 м, от точки 7 до точки 8 в северо-западном направлении 13.9 м, от точки 8 до точки 1 в северо-восточном направлении 13.0 м.

II. Перечень координат характерных точек границ территории объекта культурного наследия:

№ поворотной точки	Координаты точек в системе координат МСК	
	X	Y
1	640488,70	268356,28
2	640483,65	268358,07
3	640484,27	268359,81
4	640481,68	268360,72
5	640481,07	268358,99
6	640476,01	268360,79
7	640471,34	268348,91
8	640484,36	268344,03
1	640488,70	268356,28

III. Режим использования территории объекта культурного наследия.

На территории объекта культурного наследия разрешается:

- проведение работ по сохранению объекта культурного наследия;
- ведение хозяйственной деятельности, направленной на обеспечение сохранности объекта культурного наследия и позволяющей обеспечить его функционирование в современных условиях;
- проведение работ по благоустройству и озеленению территории, кронирование деревьев и кустарников;
- обеспечение доступа к объекту культурного наследия;
- обеспечение мер пожарной и экологической безопасности;

ремонт, капитальный ремонт сетей инженерно-технического обеспечения с последующей рекультивацией нарушенных участков, не нарушающие целостность объекта культурного наследия и не создающие угрозы его повреждения, разрушения или уничтожения, при условии реализации, согласованных соответствующим органом охраны объектов культурного наследия обязательных разделов об обеспечении сохранности объектов культурного наследия.

На территории объекта культурного наследия запрещается:

строительство объектов капитального строительства;

проведение земляных, строительных, мелиоративных и иных работ, за исключением работ по сохранению объекта культурного наследия или его отдельных элементов, сохранению историко-градостроительной или природной среды объекта культурного наследия;

устройство автостоянок;

устройство железобетонных ограждений и ограждений из металлических профилированных листов;

размещение временных построек и объектов (киосков, павильонов, навесов);

создание разрушающих вибрационных нагрузок динамическим воздействием на грунты;

складирование бытовых отходов.


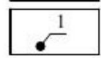


**Графическое описание местоположения границ территории
объекта культурного наследия регионального значения «Братская
могила с захоронением воинов, погибших в период Великой
Отечественной войны 1941-1945 гг.», расположенного по адресу:
Тульская область, Каменский район, с. Архангельское**



Экспликация:

Объект культурного наследия регионального значения:
1. «Братская могила с захоронением воинов, погибших в период
Великой Отечественной войны 1941-1945 гг.», 1941-1945 гг.
(Тульская область, Каменский район, с. Архангельское)

Условные обозначения:

-  - Границы территории объекта культурного наследия
-  - Характерная точка границы территории объекта культурного наследия
-  - Границы земельного участка
-  - Границы объекта капитального строительства



Приложение № 3
к приказу инспекции Тульской области
по государственной охране объектов
культурного наследия
от 25.06.2025 № 51

Границы территории объекта культурного наследия регионального значения «Бывшая Казанская церковь», расположенного по адресу: Тульская область, расположенного по адресу: Каменский район, с. Епанчино

I. Текстовое описание границ территории объекта культурного наследия.

От точки 1 до точки 2 в юго-восточном направлении 18.0 м, от точки 2 до точки 3 в юго-западном направлении 33.0 м, от точки 3 до точки 4 в северо-западном направлении 18.0 м, от точки 4 до точки 1 в северо-восточном направлении 33.0 м.

II. Перечень координат характерных точек границ территории объекта культурного наследия:

№ поворотной точки	Координаты точек в системе координат МСК	
	X	Y
1	630608,04	263995,37
2	630591,50	264002,46
3	630578,50	263972,13
4	630595,04	263965,04
1	630608,04	263995,37

III. Режим использования территории объекта культурного наследия.

На территории объекта культурного наследия разрешается:

проведение работ по сохранению объекта культурного наследия;

ведение хозяйственной деятельности, не противоречащей требованиям обеспечения сохранности объекта культурного наследия и позволяющей обеспечить его функционирование в современных условиях;

проведение работ по благоустройству и озеленению территории, кронирование деревьев и кустарников;

сохранение историко-градостроительной и природной среды объекта культурного наследия;

обеспечение мер пожарной и экологической безопасности;

ремонт, капитальный ремонт сетей инженерно-технического обеспечения с последующей рекультивацией нарушенных участков, не нарушающие целостность объекта культурного наследия и не создающие угрозы его повреждения, разрушения или уничтожения, при условии реализации, согласованных соответствующим органом охраны объектов культурного наследия обязательных разделов об обеспечении сохранности объектов культурного наследия;

устройство наружного освещения, в т.ч. архитектурной подсветки объекта, с учетом влияния светового потока на восприятие объекта культурного наследия.

На территории объекта культурного наследия запрещается:

строительство объектов капитального строительства;

устройство автостоянок;

проведение земляных, строительных, мелиоративных и иных работ, за исключением работ по сохранению объекта культурного наследия или его отдельных элементов, сохранению историко-градостроительной или природной среды объекта культурного наследия;

устройство новых сетей инженерно-технического обеспечения (водоснабжение, канализация, отопление, газоснабжение, водоотведение, электроснабжение, связь) наземным и надземным способами;

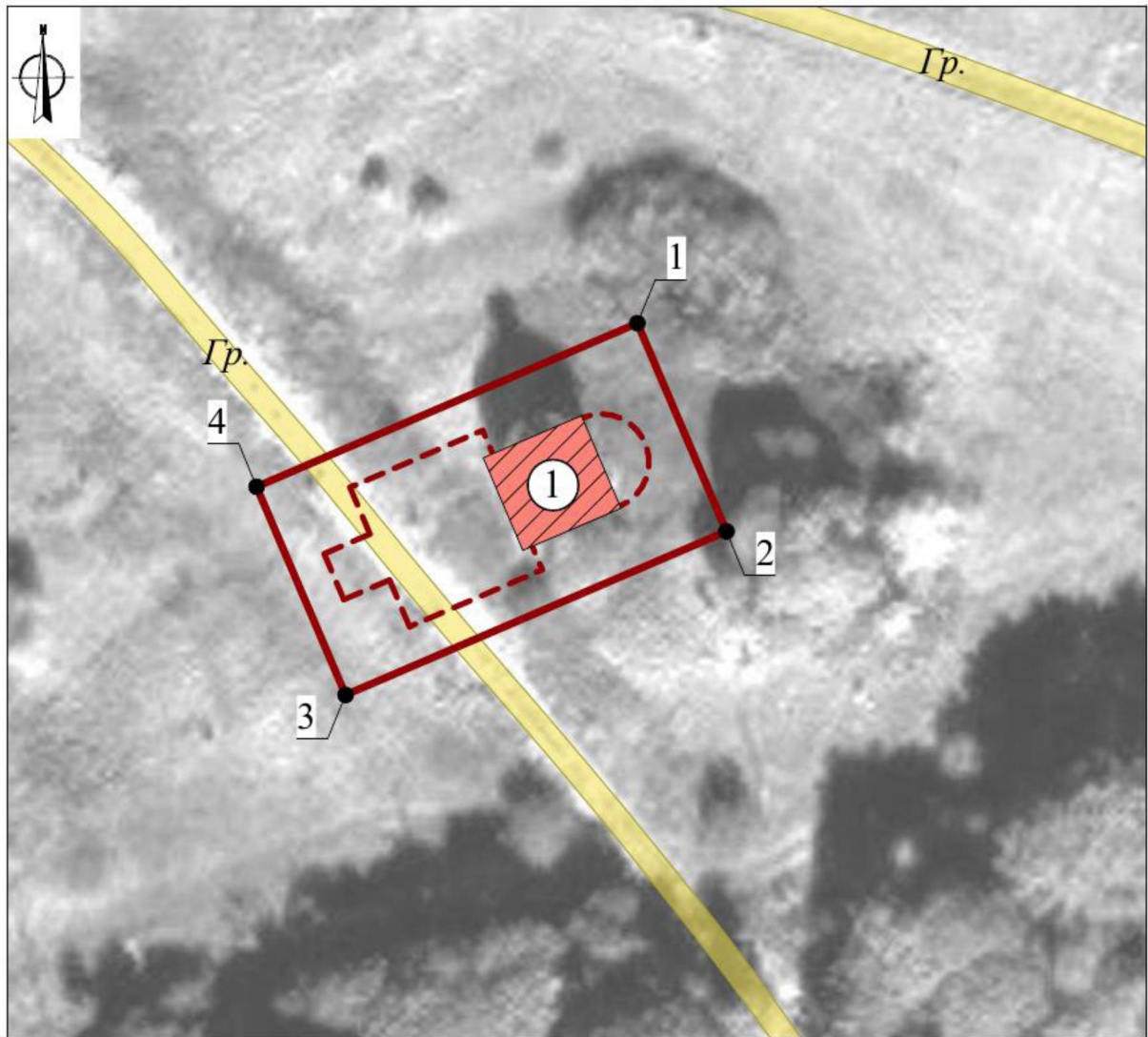
размещение временных построек и объектов (киосков, павильонов, навесов);

устройство железобетонных ограждений и ограждений из металлических профилированных листов;

создание разрушающих вибрационных нагрузок динамическим воздействием на грунты;

складирование бытовых отходов.



**Графическое описание местоположения границ территории
объекта культурного наследия регионального значения «Бывшая
Казанская церковь», расположенного по адресу: Тульская область,
Каменский район, с. Епанчино**



Экспликация:

Объект культурного наследия регионального значения:
1. «Бывшая Казанская церковь», 1797 г. (Тульская область,
Каменский район, с. Епанчино)

Условные обозначения:

-  - Объект культурного наследия регионального значения
-  - Контур утраченного объема объекта культурного наследия
-  - Границы территории объекта культурного наследия
-  - Характерная точка границы территории объекта культурного наследия



**Границы территории объекта культурного наследия регионального значения «Бывшая Георгиевская церковь», расположенного по адресу:
Тульская область, Каменский район, с. Закопы**

I. Текстовое описание границ территории объекта культурного наследия.

От точки 1 до точки 2 в юго-восточном направлении 38.9 м, от точки 2 до точки 3 в юго-западном направлении 48.5 м, от точки 3 до точки 4 в северо-западном направлении 38.9 м, от точки 4 до точки 5 в северо-восточном направлении 22.3 м, от точки 5 до точки 1 в северо-восточном направлении 28.3 м.

II. Перечень координат характерных точек границ территории объекта культурного наследия:

№ поворотной точки	Координаты точек в системе координат МСК	
	X	Y
1	633891,82	283386,03
2	633854,69	283397,72
3	633837,60	283352,30
4	633873,98	283338,61
5	633881,85	283359,52
1	633891,82	283386,03

III. Режим использования территории объекта культурного наследия.

На территории объекта культурного наследия разрешается:

- проведение работ по сохранению объекта культурного наследия;
- ведение хозяйственной деятельности, не противоречащей требованиям обеспечения сохранности объекта культурного наследия и позволяющей обеспечить его функционирование в современных условиях;
- проведение работ по благоустройству и озеленению территории, кронирование деревьев и кустарников;
- сохранение историко-градостроительной и природной среды объекта культурного наследия;
- обеспечение мер пожарной и экологической безопасности;
- ремонт, капитальный ремонт сетей инженерно-технического обеспечения с последующей рекультивацией нарушенных участков, не нарушающие целостность объекта культурного наследия и не создающие угрозы его повреждения, разрушения или уничтожения, при условии реализации, согласованных соответствующим органом охраны объектов

культурного наследия обязательных разделов об обеспечении сохранности объектов культурного наследия;

устройство наружного освещения, в т.ч. архитектурной подсветки объекта, с учетом влияния светового потока на восприятие объекта культурного наследия.

На территории объекта культурного наследия запрещается:

строительство объектов капитального строительства; устройство автостоянок;

проведение земляных, строительных, мелиоративных и иных работ, за исключением работ по сохранению объекта культурного наследия или его отдельных элементов, сохранению историко-градостроительной или природной среды объекта культурного наследия;

устройство новых сетей инженерно-технического обеспечения (водоснабжение, канализация, отопление, газоснабжение, водоотведение, электроснабжение, связь) наземным и надземным способами;

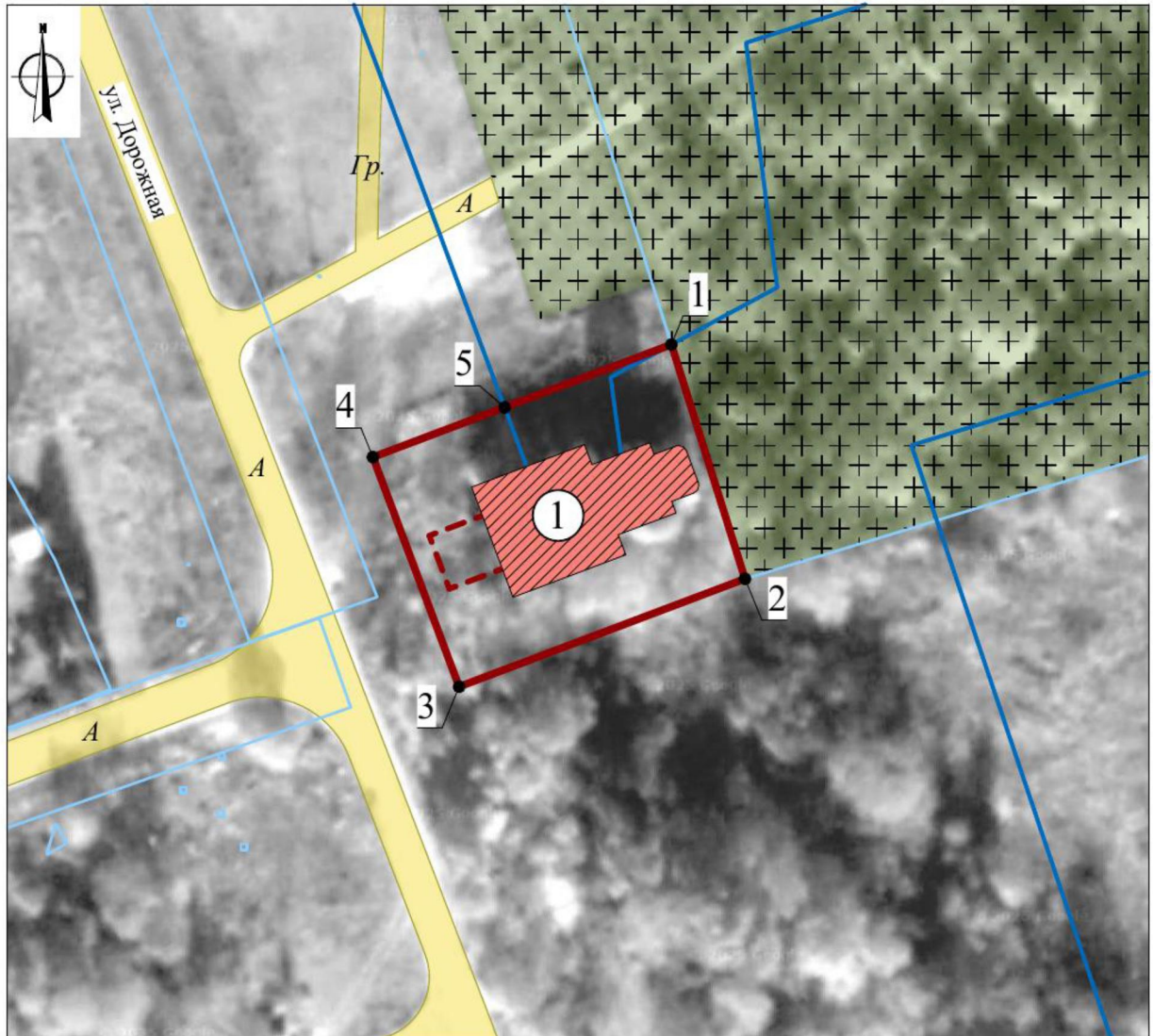
размещение временных построек и объектов (киосков, павильонов, навесов);

устройство железобетонных ограждений и ограждений из металлических профилированных листов;

создание разрушающих вибрационных нагрузок динамическим воздействием на грунты;

складирование бытовых отходов.

**Графическое описание местоположения границ территории
объекта культурного наследия регионального значения «Бывшая
Георгиевская церковь», расположенного по адресу: Тульская область,
Каменский район, с. Закопы**









Экспликация:

Объект культурного наследия регионального значения:
1. «Бывшая Георгиевская церковь», 1813 - кон. XIX нач. XX вв.
(Тульская область, Каменский район, с. Закопы)



Условные обозначения:

-  - Объект культурного наследия регионального значения
-  - Контур утраченного объема объекта культурного наследия
-  - Границы территории объекта культурного наследия
-  - Характерная точка границы территории объекта культурного наследия
-  - Границы кадастрового квартала
-  - Границы земельного участка

Границы территории объекта культурного наследия регионального значения «Бывшая Михайлоархангельская церковь, XVIII в.», расположенного по адресу: Тульская область, Каменский район, село Соклаково

I. Текстовое описание границ территории объекта культурного наследия.

От точки 1 до точки 2 в юго-восточном направлении 24.0 м, от точки 2 до точки 3 в юго-западном направлении 37.6 м, от точки 3 до точки 4 в северо-западном направлении 24.0 м, от точки 4 до точки 1 в северо-восточном направлении 37.6 м.

II. Перечень координат характерных точек границ территории объекта культурного наследия:

№ поворотной точки	Координаты точек в системе координат МСК	
	X	Y
1	627321,55	267086,28
2	627299,92	267096,67
3	627283,61	267062,75
4	627305,24	267052,35
1	627321,55	267086,28

III. Режим использования территории объекта культурного наследия.

На территории объекта культурного наследия разрешается:

- проведение работ по сохранению объекта культурного наследия;
- ведение хозяйственной деятельности, не противоречащей требованиям обеспечения сохранности объекта культурного наследия и позволяющей обеспечить его функционирование в современных условиях;
- проведение работ по благоустройству и озеленению территории, кронирование деревьев и кустарников;
- сохранение историко-градостроительной и природной среды объекта культурного наследия;
- обеспечение мер пожарной и экологической безопасности;
- ремонт, капитальный ремонт сетей инженерно-технического обеспечения с последующей рекультивацией нарушенных участков, не нарушающие целостность объекта культурного наследия и не создающие угрозы его повреждения, разрушения или уничтожения, при условии реализации согласованных соответствующим органом охраны объектов

культурного наследия обязательных разделов об обеспечении сохранности объектов культурного наследия;

устройство наружного освещения, в т.ч. архитектурной подсветки объекта, с учетом влияния светового потока на восприятие объекта культурного наследия.

На территории объекта культурного наследия запрещается:

строительство объектов капитального строительства; проведение земляных, строительных, мелиоративных и иных работ, за исключением работ по сохранению объекта культурного наследия или его отдельных элементов, сохранению историко-градостроительной или природной среды объекта культурного наследия;

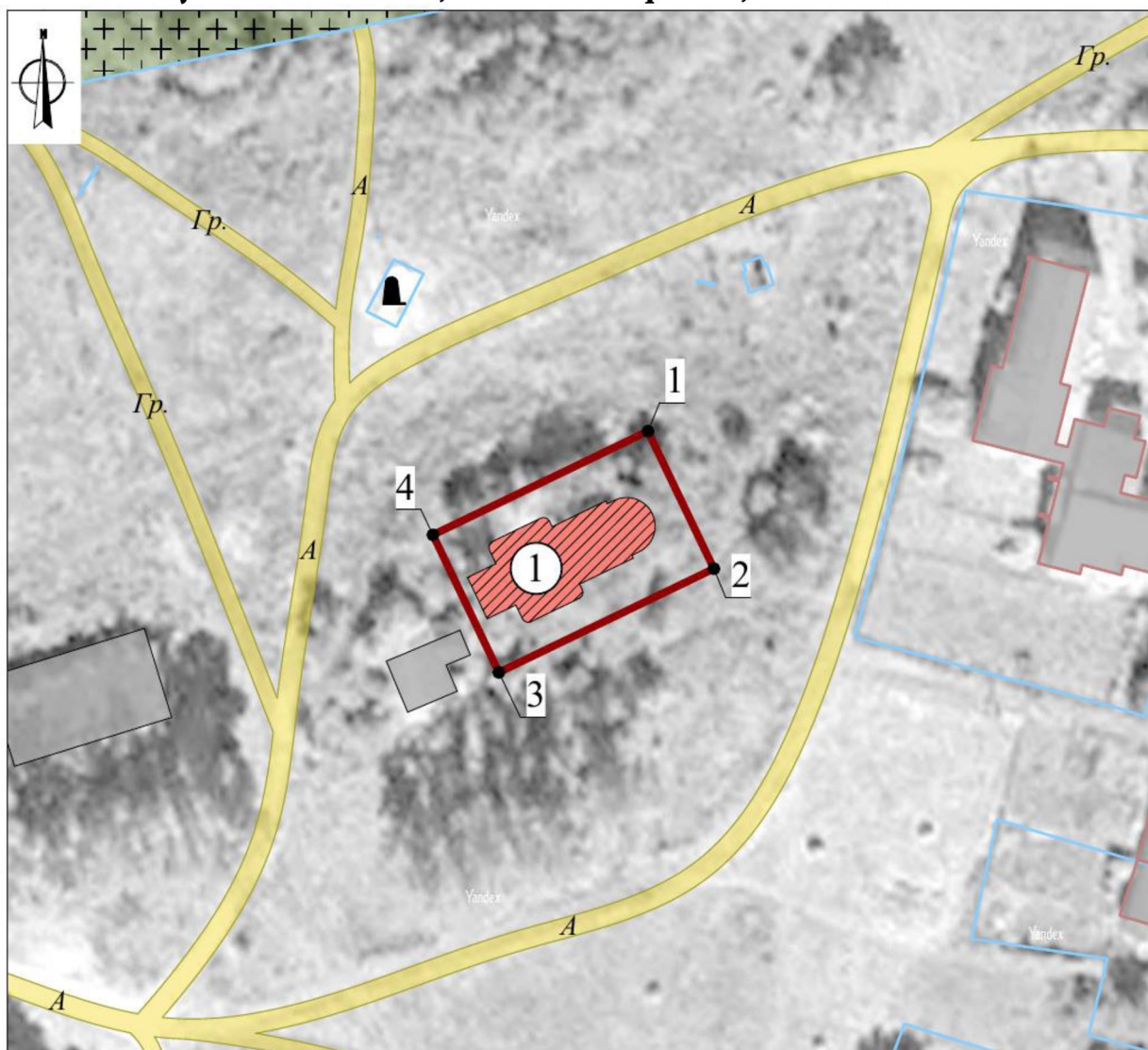
устройство новых сетей инженерно-технического обеспечения (водоснабжение, канализация, отопление, газоснабжение, водоотведение, электроснабжение, связь) наземным и надземным способами;

устройство железобетонных ограждений и ограждений из металлических профилированных листов;

создание разрушающих вибрационных нагрузок динамическим воздействием на грунты;

складирование бытовых отходов.



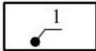


**Графическое описание местоположения границ территории
объекта культурного наследия регионального значения «Бывшая
Михайлоархангельская церковь, XVIII в.», расположенного по адресу:
Тульская область, Каменский район, село Соклаково**



Экспликация:

Объект культурного наследия регионального значения:
1. «Бывшая Михайлоархангельская церковь, XVIII в.», XVIII в.
(Тульская область, Каменский район, село Соклаково)

Условные обозначения:

-  - Объект культурного наследия регионального значения
-  - Границы территории объекта культурного наследия
-  - Характерная точка границы территории объекта культурного наследия
-  - Границы земельного участка
-  - Границы объекта капитального строительства



Границы территории объекта культурного наследия регионального значения «Сергиевская церковь», расположенного по адресу: Тульская область, Каменский район, село Черкассы, лит. А

I. Текстовое описание границ территории объекта культурного наследия.

От точки 1 до точки 2 в юго-западном направлении 43.3 м, от точки 2 до точки 3 в юго-западном направлении 19.7 м, от точки 3 до точки 4 в северо-западном направлении 48.5 м, от точки 4 до точки 5 в северо-восточном направлении 47.1 м, от точки 5 до точки 6 в северо-восточном направлении 10.0 м, от точки 6 до точки 7 в северо-восточном направлении 6.0 м, от точки 7 до точки 1 в юго-восточном направлении 44.7 м.

II. Перечень координат характерных точек границ территории объекта культурного наследия:

№ поворотной точки	Координаты точек в системе координат МСК	
	X	Y
1	631497,14	281761,13
2	631453,88	281759,83
3	631434,15	281758,97
4	631435,82	281710,46
5	631482,92	281712,09
6	631492,82	281713,37
7	631497,95	281716,45
1	631497,14	281761,13

III. Режим использования территории объекта культурного наследия.

На территории объекта культурного наследия разрешается:

проведение работ по сохранению объекта культурного наследия;

ведение хозяйственной деятельности, не противоречащей требованиям обеспечения сохранности объекта культурного наследия и позволяющей обеспечить его функционирование в современных условиях;

проведение работ по благоустройству и озеленению территории, кронирование деревьев и кустарников;

сохранение историко-градостроительной и природной среды объекта культурного наследия;

осуществление погребения в соответствии с законодательством Российской Федерации о погребении и похоронном деле;

установка, ремонт, капитальный ремонт на территории кладбища памятников (намогильных сооружений, надгробий) и мест захоронений;

обеспечение мер пожарной и экологической безопасности;
ремонт, капитальный ремонт сетей инженерно-технического обеспечения с последующей рекультивацией нарушенных участков, не нарушающие целостность объекта культурного наследия и не создающие угрозы его повреждения, разрушения или уничтожения, при условии реализации, согласованных соответствующим органом охраны объектов культурного наследия обязательных разделов об обеспечении сохранности объектов культурного наследия;

устройство наружного освещения, в т.ч. архитектурной подсветки объекта, с учетом влияния светового потока на восприятие объекта культурного наследия.

На территории объекта культурного наследия запрещается:

строительство объектов капитального строительства и увеличение объемно-пространственных характеристик, существующих на территории объекта культурного наследия объектов капитального строительства;

устройство автостоянок;

проведение земляных, строительных, мелиоративных и иных работ, за исключением работ по сохранению объекта культурного наследия или его отдельных элементов, сохранению историко-градостроительной или природной среды объекта культурного наследия;

устройство новых сетей инженерно-технического обеспечения (водоснабжение, канализация, отопление, газоснабжение, водоотведение, электроснабжение, связь) наземным и надземным способами;

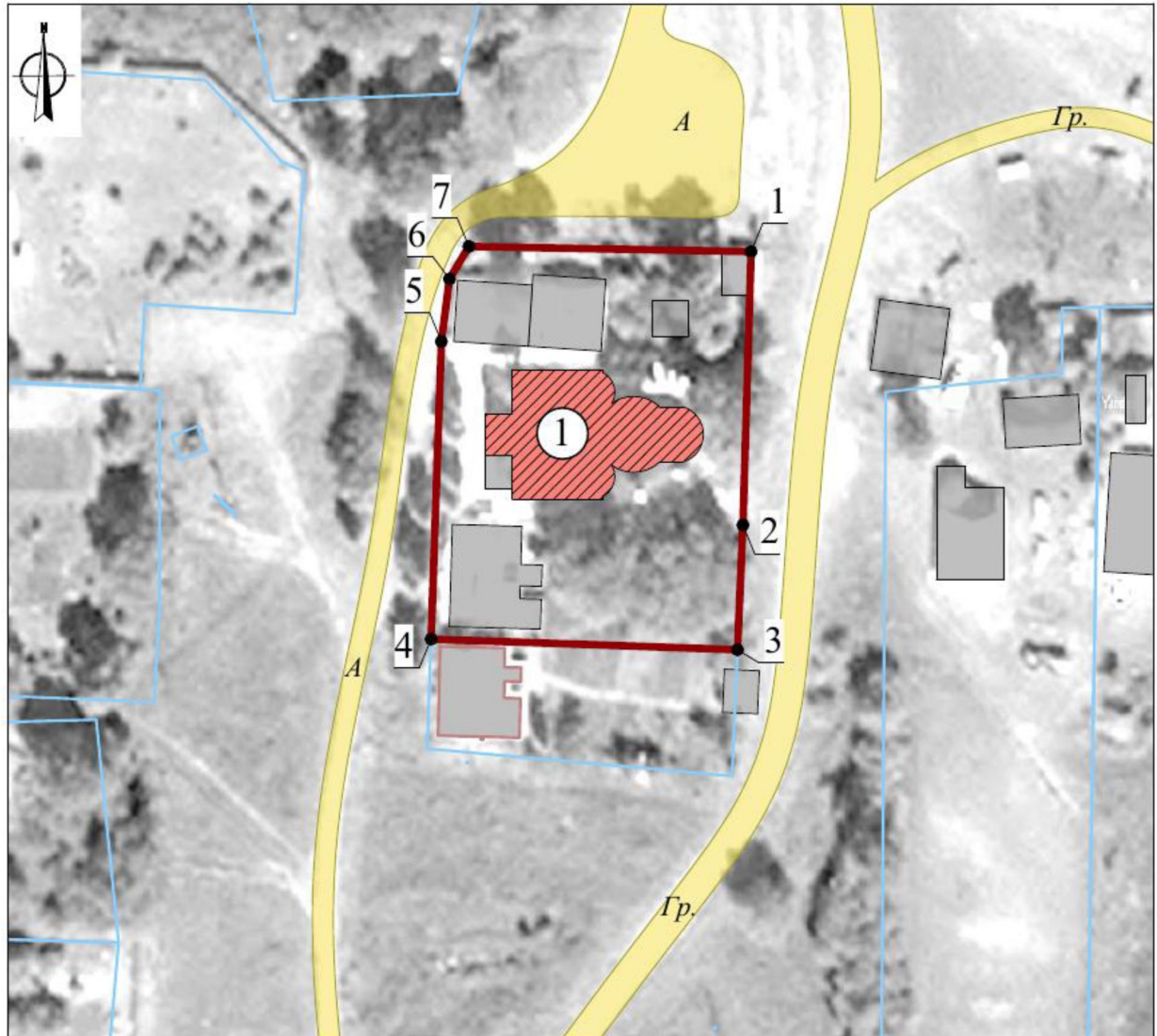
размещение временных построек и объектов (киосков, павильонов, навесов);

устройство железобетонных ограждений и ограждений из металлических профилированных листов;

создание разрушающих вибрационных нагрузок динамическим воздействием на грунты;

складирование бытовых отходов.






**Графическое описание местоположения границ территории
объекта культурного наследия регионального значения «Сергиевская
церковь», расположенного по адресу: Тульская область, Каменский
район, село Черкассы, лит. А**



Экспликация:

Объект культурного наследия регионального значения:
1. «Сергиевская церковь», 1792-1800 гг. (Тульская область,
Каменский район, село Черкассы, лит. А)

Условные обозначения:

-  - Объект культурного наследия регионального значения
-  - Границы территории объекта культурного наследия
-  - Характерная точка границы территории объекта культурного наследия
-  - Границы земельного участка
-  - Границы объекта капитального строительства

