

# ИНСПЕКЦИЯ ТУЛЬСКОЙ ОБЛАСТИ ПО ГОСУДАРСТВЕННОЙ ОХРАНЕ ОБЪЕКТОВ КУЛЬТУРНОГО НАСЛЕДИЯ

## П Р И К А З

16.06.2025

№ 46

### Об утверждении границ территорий отдельных объектов культурного наследия, расположенных в Щекинском районе Тульской области

В соответствии с Федеральным законом от 25 июня 2002 года № 73-ФЗ «Об объектах культурного наследия (памятниках истории и культуры) народов Российской Федерации», приказом Министерства культуры Российской Федерации от 4 июня 2015 года № 1745 «Об утверждении требований к составлению проектов границ территорий объектов культурного наследия», проектами границ территорий объектов культурного наследия, разработанными обществом с ограниченной ответственностью «Аграф», на основании Положения об инспекции Тульской области по государственной охране объектов культурного наследия, утвержденного постановлением правительства Тульской области от 20 мая 2015 года № 234, п р и к а з ы в а ю :

1. Утвердить границы территории объекта культурного наследия регионального значения «Бывшая Михайлоархангельская церковь», расположенного по адресу: Тульская область, Щекинский район с. Архангельское (приложение № 1), и графическое описание местоположения границ его территории (приложение № 2).

2. Утвердить границы территории объекта культурного наследия регионального значения «Братская могила воинов, павших в боях в период Великой Отечественной войны 1941-1945 гг.», расположенного по адресу: Тульская область, Щекинский район, с. Архангельское (приложение № 3), и графическое описание местоположения границ его территории (приложение № 4).

3. Утвердить границы территории объекта культурного наследия регионального значения «Братская могила с захоронением воинов, павших в период Великой Отечественной войны 1941-1945 гг.», расположенного по адресу: Тульская область, Щекинский район, с. Головеньки (приложение № 5), и графическое описание местоположения границ его территории (приложение № 6).

4. Утвердить границы территории объекта культурного наследия регионального значения «Бывшая Христорождественская церковь», расположенного по адресу: Тульская область, Щекинский район, с. Голощапово, лит. А (приложение № 7), и графическое описание местоположения границ его территории (приложение № 8).

5. Утвердить границы территории объекта культурного наследия регионального значения «Бывшая Михаилоархангельская церковь», расположенного по адресу: Тульская область, Щекинский район, с. Драгуны (приложение № 9), и графическое описание местоположения границ его территории (приложение № 10).

6. Утвердить границы территории объекта культурного наследия регионального значения «Братская могила с захоронением воинов, павших в боях в период Великой Отечественной войны 1941-1945 гг.», расположенного по адресу: Тульская область, Щекинский район, с. Жердево, роща "Муром" (приложение № 11), и графическое описание местоположения границ его территории (приложение № 12).

7. Утвердить границы территории объекта культурного наследия регионального значения «Никольская церковь», расположенного по адресу: Тульская область, Щекинский район, пос. Первомайский, ул. Шоссейная, дом 29, лит. А , А1, А2, А3, а (приложение № 13), и графическое описание местоположения границ его территории (приложение № 14).

8. Утвердить границы территории объекта культурного наследия регионального значения «Бывшая Георгиевская церковь», расположенного по адресу: Тульская область, Щекинский район, п. Крапивна (приложение № 15), и графическое описание местоположения границ его территории (приложение № 16).

9. Утвердить границы территории объекта культурного наследия регионального значения «Братская могила с захоронением воинов, павших в период Великой Отечественной войны 1941—1945 гг.», расположенного по адресу: Тульская область, Щекинский район с. Крапивна (приложение № 17), и графическое описание местоположения границ его территории (приложение № 18).

10. Утвердить границы территории объекта культурного наследия регионального значения «Братская могила с захоронением воинов, павших в период Великой Отечественной войны 1941—1945 гг.», 1941-1945 гг.», расположенного по адресу: Тульская область, Щекинский район, с. Ломинцево (приложение № 19), и графическое описание местоположения границ его территории (приложение № 20).

11. Утвердить границы территории объекта культурного наследия регионального значения «Бывшая Введенская церковь», расположенного по адресу: Тульская область, Щекинский район, с. Мясоедово (приложение № 21), и графическое описание местоположения границ его территории (приложение № 22).

12. Утвердить границы территории объекта культурного наследия регионального значения «Бывшая Покровская церковь», расположенного по адресу: Тульская область, Щекинский район, с. Мясоедово (приложение № 23), и графическое описание местоположения границ его территории (приложение № 24).

13. Утвердить границы территории объекта культурного наследия регионального значения «Бывшая Александроневская церковь»,

расположенного по адресу: Тульская область, Щекинский район, с. Никольское (приложение № 25), и графическое описание местоположения границ его территории (приложение № 26).

14. Утвердить границы территории объекта культурного наследия регионального значения «Братская могила с захоронением воинов, павших в период Великой Отечественной войны 1941—1945 гг.», расположенного по адресу: Тульская область, Щекинский район, пос.Первомайский лит. I, II, III, IV, V (приложение № 27), и графическое описание местоположения границ его территории (приложение № 28).

15. Утвердить границы территории объекта культурного наследия регионального значения «Бывшая Богородицко-рождественская церковь», расположенного по адресу: Тульская область, Щекинский район, с. Пирогово лит А (приложение № 29), и графическое описание местоположения границ его территории (приложение № 30).

16. Утвердить границы территории объекта культурного наследия регионального значения «Бывшая Покровская церковь», расположенного по адресу: Тульская область, Щекинский район, с. Потемкино (приложение № 31), и графическое описание местоположения границ его территории (приложение № 32).

17. Утвердить границы территории объекта культурного наследия регионального значения «Бывшая Спасская церковь», расположенного по адресу: Тульская область, Щекинский район, с. Пруды (приложение № 33), и графическое описание местоположения границ его территории (приложение № 34).

18. Утвердить границы территории объекта культурного наследия регионального значения «Бывшая Никольская церковь», расположенного по адресу: Тульская область, Щекинский район, с. Ровки (приложение № 35), и графическое описание местоположения границ его территории (приложение № 36).

19. Утвердить границы территории объекта культурного наследия регионального значения «Братская могила с захоронением воинов, павших в период Великой Отечественной войны 1941—1945 гг.», расположенного по адресу: Тульская область, Щекинский район, село Селиваново (приложение № 37), и графическое описание местоположения границ его территории (приложение № 38).

20. Утвердить границы территории объекта культурного наследия регионального значения «Бывшая Спасская церковь», расположенного по адресу: Тульская область, Щекинский район, с. Спасское (приложение № 39), и графическое описание местоположения границ его территории (приложение № 40).

21. Утвердить границы территории объекта культурного наследия регионального значения «Бывшая Параскевинская церковь», расположенного по адресу: Тульская область, Щекинский район, д. Большая Тросна, д. 40а лит. А, А1, А2, а (приложение № 41), и графическое описание местоположения границ его территории (приложение № 42).

22. Утвердить границы территории объекта культурного наследия регионального значения «Братская могила с захоронением воинов, павших в период Великой Отечественной войны 1941 — 1945 годов», расположенного по адресу: Тульская область, г. Щекино, ул. Л. Толстого лит. I (приложение № 43), и графическое описание местоположения границ его территории (приложение № 44).

23. Приказ вступает в силу со дня официального опубликования.

**Начальник инспекции  
Тульской области по  
государственной охране  
объектов культурного  
наследия**



**Е.Е. Шичанина**

**Границы территории объекта культурного наследия регионального значения «Бывшая Михайлоархангельская церковь», расположенного по адресу: Тульская область, Щекинский район с. Архангельское**

I. Текстовое описание границ территории объекта культурного наследия.

От точки 1 до точки 2 в юго-западном направлении 18.3 м, от точки 2 до точки 3 в северо-западном направлении 35.6 м, от точки 3 до точки 4 в северо-восточном направлении 16.8 м, от точки 4 до точки 1 в юго-восточном направлении 35.7 м.

II. Перечень координат характерных точек границ территории объекта культурного наследия:

№ поворотной точки	Координаты точек в системе координат МСК	
	X	Y
1	706051,32	227595,60
2	706036,09	227585,49
3	706056,27	227556,18
4	706070,29	227565,35
1	706051,32	227595,60

III. Режим использования территории объекта культурного наследия.

На территории объекта культурного наследия разрешается:

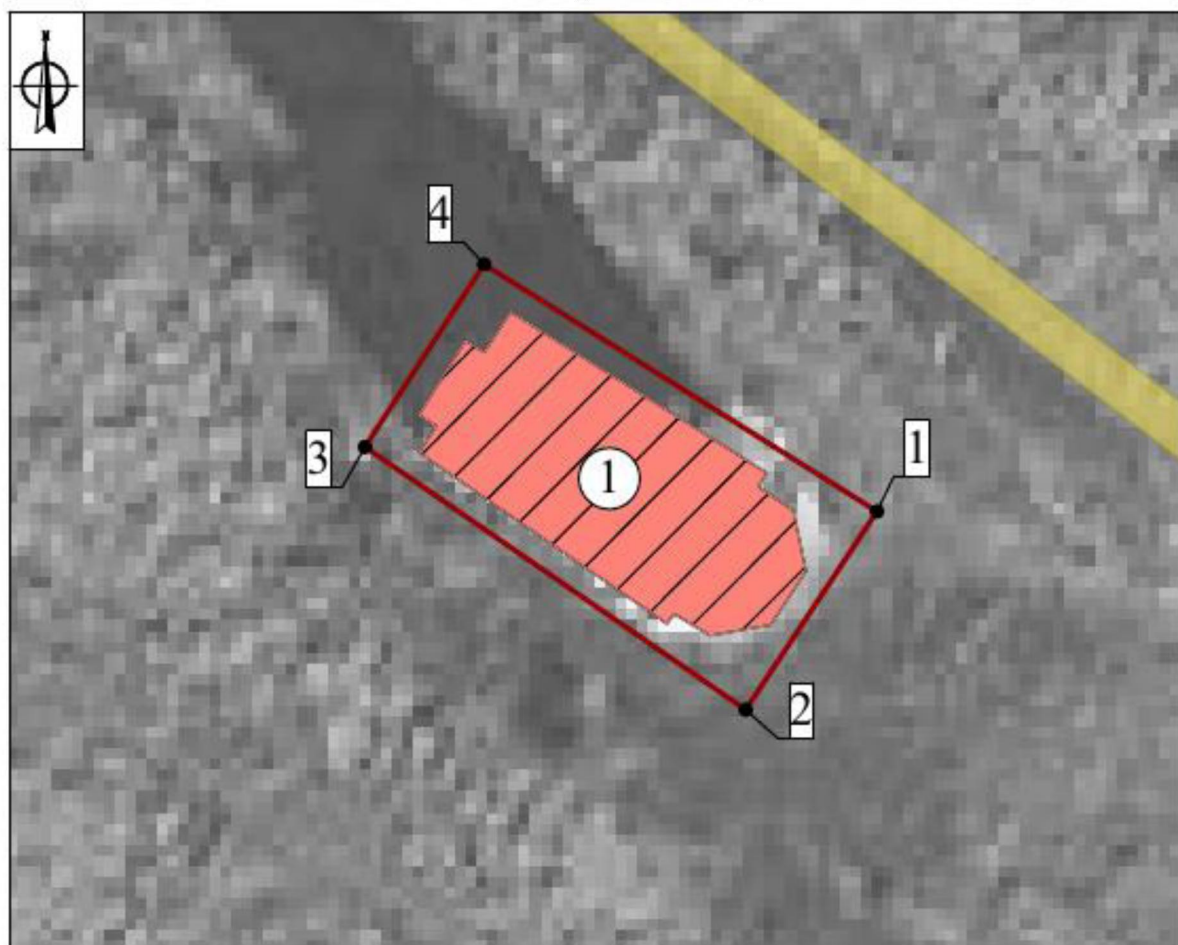
- проведение работ по сохранению объекта культурного наследия;
- ведение хозяйственной деятельности, не противоречащей требованиям обеспечения сохранности объекта культурного наследия и позволяющей обеспечить его функционирование в современных условиях;
- проведение работ по благоустройству и озеленению территории;
- сохранение историко-градостроительной и природной среды объекта культурного наследия;
- обеспечение мер пожарной и экологической безопасности;
- ремонт, капитальный ремонт сетей инженерно-технического обеспечения с последующей рекультивацией нарушенных участков, не нарушающие целостность объекта культурного наследия и не создающие угрозы его повреждения, разрушения или уничтожения, при условии реализации согласованных соответствующим органом охраны объектов культурного наследия обязательных разделов об обеспечении сохранности объектов культурного наследия;
- устройство наружного освещения, в т.ч. архитектурной подсветки объекта, с учетом влияния светового потока на восприятие объекта культурного наследия.

На территории объекта культурного наследия запрещается:

- строительство объектов капитального строительства;
- проведение земляных, строительных, мелиоративных и иных работ, за исключением работ по сохранению объекта культурного наследия или его отдельных элементов, сохранению историко-градостроительной или природной среды объекта культурного наследия;
- устройство новых сетей инженерно-технического обеспечения (водоснабжение, канализация, отопление, газоснабжение, водоотведение, электроснабжение, связь) наземным и надземным способами;
- устройство железобетонных ограждений и ограждений из металлических профилированных листов;
- создание разрушающих вибрационных нагрузок динамическим воздействием на грунты;
- складирование бытовых отходов.

---

**Графическое описание местоположения границ территории  
объекта культурного наследия регионального значения «Бывшая  
Михайлоархангельская церковь», расположенного по адресу: Тульская  
область, Щекинский район с. Архангельское**






**Экспликация:**

**Объект культурного наследия регионального значения:**

1. «Бывшая Михайлоархангельская церковь», 1808-1816 гг.  
(Тульская область, Щекинский район, с. Архангельское).

**Условные обозначения:**

-  - Объект культурного наследия регионального значения
-  - Границы объекта капитального строительства
-  - Границы территории объекта культурного наследия
-  - Характерная точка границы территории объекта культурного наследия



Приложение № 3  
к приказу инспекции Тульской области  
по государственной охране объектов  
культурного наследия  
от 16.06.2025 № 46

**Границы территории объекта культурного наследия регионального значения «Братская могила воинов, павших в боях в период Великой Отечественной войны 1941-1945 гг.», расположенного по адресу: Тульская область, Щекинский район, с. Архангельское**

I. Текстовое описание границ территории объекта культурного наследия.

От точки 1 до точки 2 в южном направлении 4.9 м, от точки 2 до точки 3 в юго-западном направлении 3.8 м, от точки 3 до точки 4 в северном направлении 5.0 м, от точки 4 до точки 1 в северо-восточном направлении 3.8 м.

II. Перечень координат характерных точек границ территории объекта культурного наследия:

№ поворотной точки	Координаты точек в системе координат МСК	
	X	Y
1	706215,49	228163,64
2	706210,54	228163,64
3	706210,44	228159,81
4	706215,44	228159,81
1	706215,49	228163,64

III. Режим использования территории объекта культурного наследия.

На территории объекта культурного наследия разрешается:  
ведение хозяйственной деятельности, направленной на обеспечение сохранности объекта культурного наследия и позволяющей обеспечить его функционирование в современных условиях;

проведение работ по благоустройству и озеленению территории;

обеспечение доступа к объекту культурного наследия;

обеспечение мер пожарной и экологической безопасности;

ремонт, капитальный ремонт сетей инженерно-технического обеспечения с последующей рекультивацией нарушенных участков, не нарушающие целостность объекта культурного наследия и не создающие угрозы его повреждения, разрушения или уничтожения, при условии реализации согласованных соответствующим органом охраны объектов культурного наследия обязательных разделов об обеспечении сохранности объектов культурного наследия.

На территории объекта культурного наследия запрещается:

строительство объектов капитального строительства;

проведение земляных, строительных, мелиоративных и иных работ, за исключением работ по сохранению объекта культурного наследия или его отдельных элементов, сохранению историко-градостроительной или природной среды объекта культурного наследия;

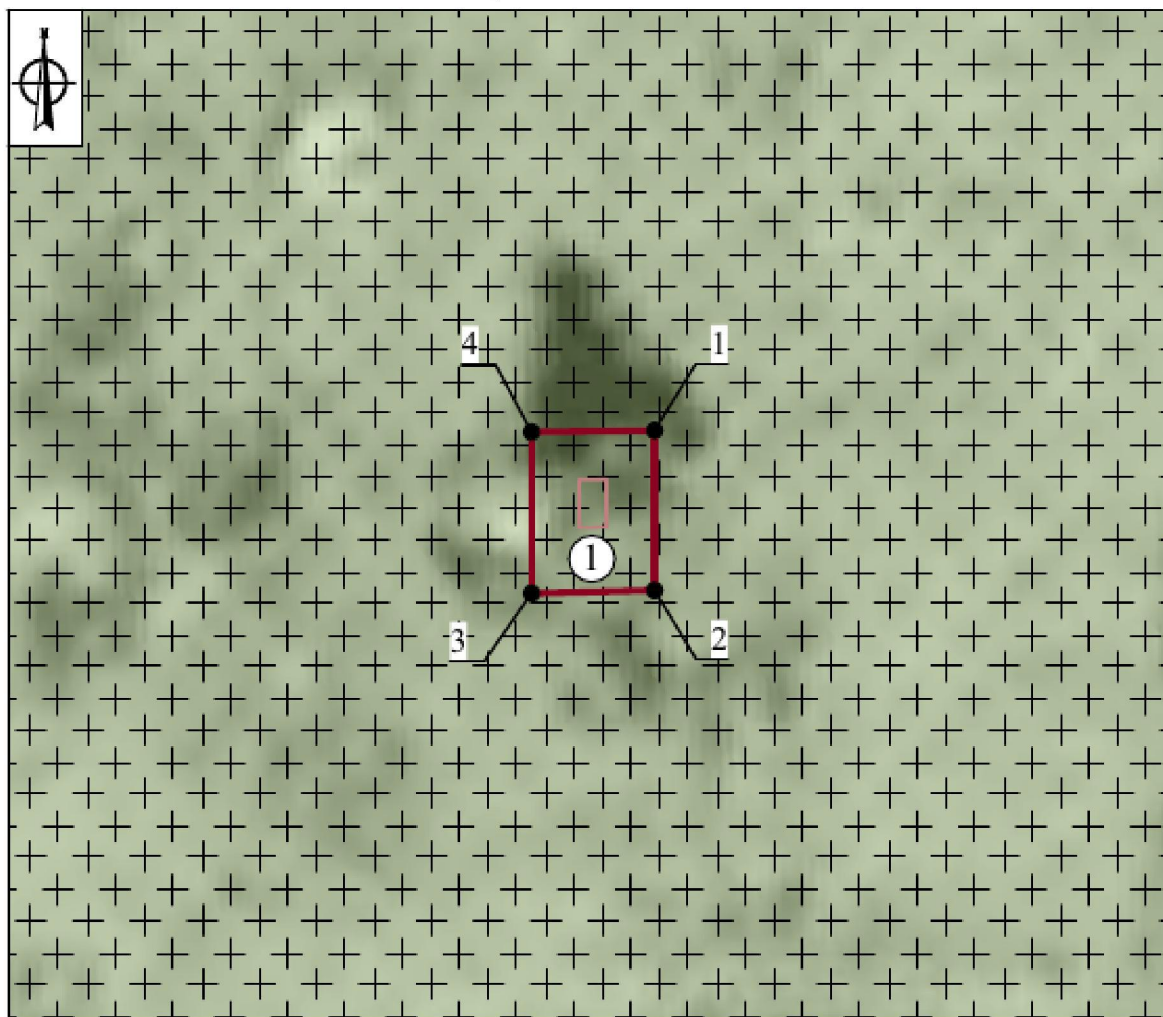
устройство железобетонных ограждений и ограждений металлических профилированных листов;

создание разрушающих вибрационных нагрузок динамическим воздействием на грунты;

складирование бытовых отходов.

---

**Графическое описание местоположения границ территории  
объекта культурного наследия регионального значения «Братская могила  
воинов, павших в боях в период Великой Отечественной войны 1941-1945  
гг.», расположенного по адресу: Тульская область, Щекинский район, с.  
Архангельское**







**Экспликация:**

**Объект культурного наследия регионального значения:**

1. «Братская могила с захоронением воинов, павших в период Великой Отечественной войны 1941—1945 гг.», 1941-1945 гг.  
(Тульская область, Щекинский район, с. Архангельское)

**Условные обозначения:**

-  - Кладбище
-  - Границы объекта капитального строительства
-  - Границы территории объекта культурного наследия
-  - Характерная точка границы территории объекта культурного наследия



**Границы территории объекта культурного наследия регионального значения «Братская могила с захоронением воинов, павших в период Великой Отечественной войны 1941-1945 гг.», расположенного по адресу: Тульская область, Щекинский район, с. Головеньки**

**I. Текстовое описание границ территории объекта культурного наследия.**

От точки 1 до точки 2 в юго-восточном направлении 33.1 м, от точки 2 до точки 3 в юго-западном направлении 34.2 м, от точки 3 до точки 4 в северо-западном направлении 6.2 м, от точки 4 до точки 5 в северо-западном направлении 27.0 м, от точки 5 до точки 1 в северо-восточном направлении 34.0 м.

**II. Перечень координат характерных точек границ территории объекта культурного наследия:**

№ поворотной точки	Координаты точек в системе координат МСК	
	X	Y
1	726805,32	248261,50
2	726778,33	248280,66
3	726759,60	248252,05
4	726764,61	248248,32
5	726786,78	248232,98
1	726805,32	248261,50

**III. Режим использования территории объекта культурного наследия.**

На территории объекта культурного наследия разрешается:

ведение хозяйственной деятельности, направленной на обеспечение сохранности объекта культурного наследия и позволяющей обеспечить его функционирование в современных условиях;

проведение работ по благоустройству и озеленению территории;

обеспечение доступа к объекту культурного наследия;

обеспечение мер пожарной и экологической безопасности;

ремонт, капитальный ремонт сетей инженерно-технического обеспечения с последующей рекультивацией нарушенных участков, не нарушающие целостность объекта культурного наследия и не создающие угрозы его повреждения, разрушения или уничтожения, при условии реализации согласованных соответствующим органом охраны объектов культурного наследия обязательных разделов об обеспечении сохранности объектов культурного наследия.

На территории объекта культурного наследия запрещается:

строительство объектов капитального строительства;

проведение земляных, строительных, мелиоративных и иных работ, за исключением работ по сохранению объекта культурного наследия или его отдельных элементов, сохранению историко-градостроительной или природной среды объекта культурного наследия;

устройство железобетонных ограждений и ограждений металлических профилированных листов;

создание разрушающих вибрационных нагрузок динамическим воздействием на грунты;

складирование бытовых отходов.

---

**Графическое описание местоположения границ территории  
объекта культурного наследия регионального значения «Братская могила  
с захоронением воинов, павших в период Великой Отечественной войны  
1941-1945 гг.», расположенного по адресу: Тульская область, Щекинский  
район, с. Головеньки**



**Экспликация:**

**Объект культурного наследия регионального значения:**

1. «Братская могила с захоронением воинов, павших в период Великой Отечественной войны 1941—1945 гг.», 1941-1945 гг. (Тульская область, Щекинский район, с. Головеньки)

**Условные обозначения:**

-  - Границы кадастрового квартала
-  - Границы земельного участка
-  - Границы объекта капитального строительства
-  - Границы территории объекта культурного наследия
-  - Характерная точка границы территории объекта культурного наследия



**Границы территории объекта культурного наследия регионального значения «Бывшая Христорождественская церковь», расположенного по адресу: Тульская область, Щекинский район, с. Голощапово, лит. А**

I. Текстовое описание границ территории объекта культурного наследия.

От точки 1 до точки 2 в юго-восточном направлении 34.7 м, от точки 2 до точки 3 в юго-западном направлении 55.4 м, от точки 3 до точки 4 в северо-западном направлении 33.9 м, от точки 4 до точки 1 в северо-восточном направлении 54.9 м.

II. Перечень координат характерных точек границ территории объекта культурного наследия:

№ поворотной точки	Координаты точек в системе координат МСК	
	X	Y
1	704562,40	244389,33
2	704529,44	244400,19
3	704515,11	244346,68
4	704547,44	244336,49
1	704562,40	244389,33

III. Режим использования территории объекта культурного наследия.

На территории объекта культурного наследия разрешается:

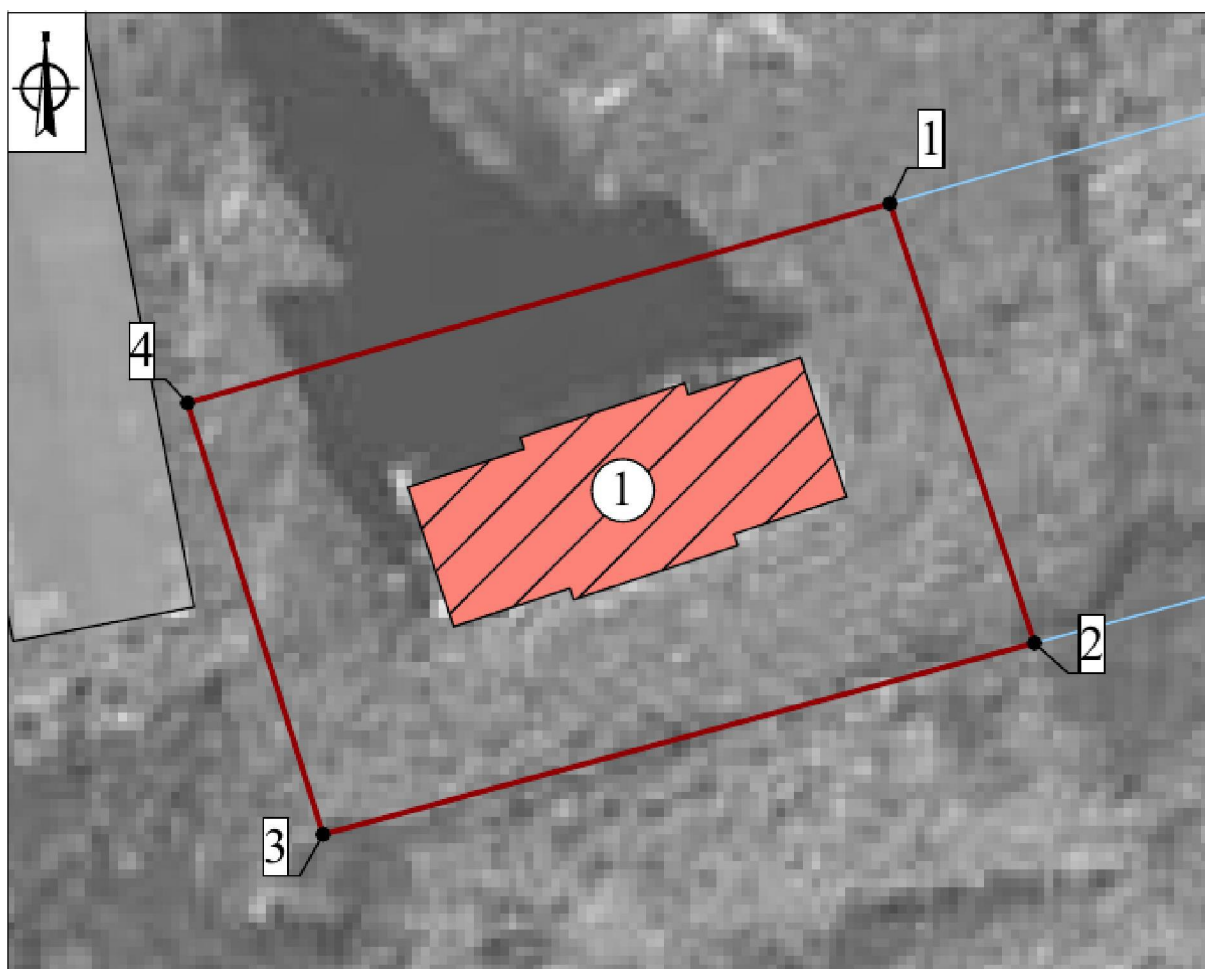
- проведение работ по сохранению объекта культурного наследия;
- ведение хозяйственной деятельности, не противоречащей требованиям обеспечения сохранности объекта культурного наследия и позволяющей обеспечить его функционирование в современных условиях;
- проведение работ по благоустройству и озеленению территории;
- сохранение историко-градостроительной и природной среды объекта культурного наследия;
- обеспечение мер пожарной и экологической безопасности;
- ремонт, капитальный ремонт сетей инженерно-технического обеспечения с последующей рекультивацией нарушенных участков, не нарушающие целостность объекта культурного наследия и не создающие угрозы его повреждения, разрушения или уничтожения, при условии реализации согласованных соответствующим органом охраны объектов культурного наследия обязательных разделов об обеспечении сохранности объектов культурного наследия;
- устройство наружного освещения, в т.ч. архитектурной подсветки объекта, с учетом влияния светового потока на восприятие объекта культурного наследия.

На территории объекта культурного наследия запрещается:

- строительство объектов капитального строительства;
- проведение земляных, строительных, мелиоративных и иных работ, за исключением работ по сохранению объекта культурного наследия или его отдельных элементов, сохранению историко-градостроительной или природной среды объекта культурного наследия;
- устройство новых сетей инженерно-технического обеспечения (водоснабжение, канализация, отопление, газоснабжение, водоотведение, электроснабжение, связь) наземным и надземным способами;
- устройство железобетонных ограждений и ограждений из металлических профилированных листов;
- создание разрушающих вибрационных нагрузок динамическим воздействием на грунты;
- складирование бытовых отходов.

---

**Графическое описание местоположения границ территории  
объекта культурного наследия регионального значения «Бывшая  
Христорождественская церковь», расположенного по адресу: Тульская  
область, Щекинский район, с. Голощапово, лит. А**




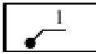


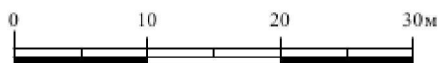
**Экспликация:**

**Объект культурного наследия регионального значения:**

1. «Бывшая Христорождественская церковь», 1750 г. (Тульская область, Щекинский район, с. Голощапово, лит. А).

**Условные обозначения:**

-  - Объект культурного наследия регионального значения
-  - Границы земельного участка
-  - Границы территории объекта культурного наследия
-  - Характерная точка границы территории объекта культурного наследия



**Границы территории объекта культурного наследия регионального значения «Бывшая Михаилоархангельская церковь», расположенного по адресу: Тульская область, Щекинский район, с. Драгуны**

I. Текстовое описание границ территории объекта культурного наследия.

От точки 1 до точки 2 в юго-восточном направлении 20.0 м, от точки 2 до точки 3 в юго-западном направлении 40.0 м, от точки 3 до точки 4 в северо-западном направлении 20.0 м, от точки 4 до точки 1 в северо-восточном направлении 40.0 м.

II. Перечень координат характерных точек границ территории объекта культурного наследия:

№ поворотной точки	Координаты точек в системе координат МСК	
	X	Y
1	705266,03	237258,62
2	705246,24	237261,51
3	705240,47	237221,92
4	705260,26	237219,04
1	705266,03	237258,62

III. Режим использования территории объекта культурного наследия.

На территории объекта культурного наследия разрешается:  
проведение работ по сохранению объекта культурного наследия;  
ведение хозяйственной деятельности, не противоречащей требованиям обеспечения сохранности объекта культурного наследия и позволяющей обеспечить его функционирование в современных условиях;  
проведение работ по благоустройству и озеленению территории;  
сохранение историко-градостроительной и природной среды объекта культурного наследия;  
обеспечение мер пожарной и экологической безопасности;  
ремонт, капитальный ремонт сетей инженерно-технического обеспечения с последующей рекультивацией нарушенных участков, не нарушающие целостность объекта культурного наследия и не создающие угрозы его повреждения, разрушения или уничтожения, при условии реализации согласованных соответствующим органом охраны объектов культурного наследия обязательных разделов об обеспечении сохранности объектов культурного наследия;

устройство наружного освещения, в т.ч. архитектурной подсветки объекта, с учетом влияния светового потока на восприятие объекта культурного наследия.

На территории объекта культурного наследия запрещается:

строительство объектов капитального строительства;

проведение земляных, строительных, мелиоративных и иных работ, за исключением работ по сохранению объекта культурного наследия или его отдельных элементов, сохранению историко-градостроительной или природной среды объекта культурного наследия;

устройство новых сетей инженерно-технического обеспечения (водоснабжение, канализация, отопление, газоснабжение, водоотведение, электроснабжение, связь) наземным и надземным способами;

устройство железобетонных ограждений и ограждений из металлических профилированных листов;

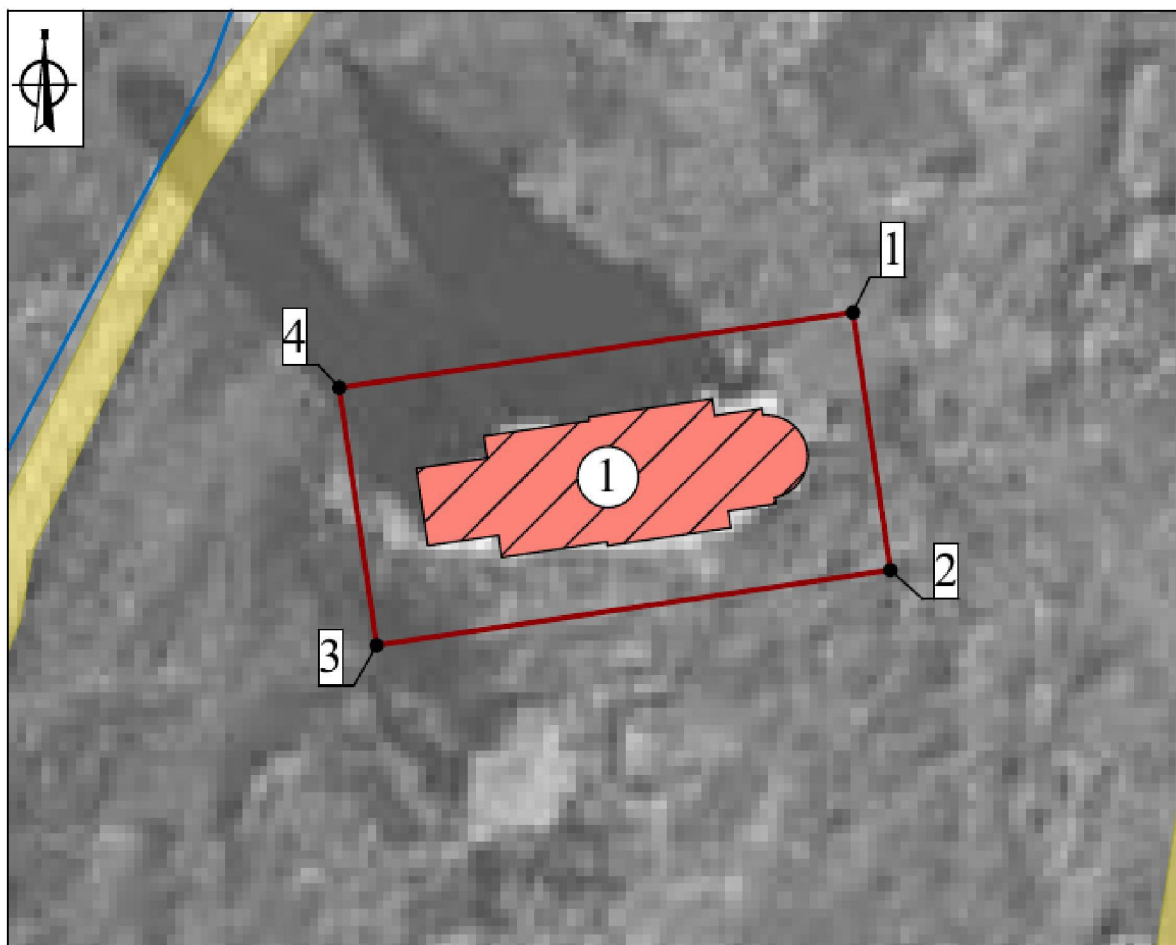
создание разрушающих вибрационных нагрузок динамическим воздействием на грунты;

складирование бытовых отходов.

---

Приложение № 10  
к приказу инспекции Тульской области  
по государственной охране объектов  
культурного наследия  
от 16.06.2025 № 46

**Графическое описание местоположения границ территории  
объекта культурного наследия регионального значения «Бывшая  
Михаилоархангельская церковь», расположенного по адресу: Тульская  
область, Щекинский район, с. Драгуны**




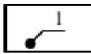


**Экспликация:**

**Объект культурного наследия регионального значения:**

1. «Бывшая Михаилоархангельская церковь», конец XVIII - начало XIX вв. (Тульская область, Щекинский район, с. Драгуны).

**Условные обозначения:**

-  - Объект культурного наследия регионального значения
-  - Границы кадастрового квартала
-  - Границы территории объекта культурного наследия
-  - Характерная точка границы территории объекта культурного наследия



**Границы территории объекта культурного наследия регионального значения «Братская могила с захоронением воинов, павших в период Великой Отечественной войны 1941 – 1945 гг.», расположенного по адресу: Тульская область, Щекинский район, с. Жердево, роща "Муром"**

I. Текстовое описание границ территории объекта культурного наследия.

От точки 1 до точки 2 в юго-восточном направлении 10.6 м, от точки 2 до точки 3 в юго-западном направлении 10.6 м, от точки 3 до точки 4 в северо-западном направлении 10.6 м, от точки 4 до точки 1 в северо-восточном направлении 10.6 м.

II. Перечень координат характерных точек границ территории объекта культурного наследия:

№ поворотной точки	Координаты точек в системе координат МСК	
	X	Y
1	714740,27	227264,54
2	714734,70	227273,55
3	714725,69	227267,98
4	714731,26	227258,97
1	714740,27	227264,54

III. Режим использования территории объекта культурного наследия.

На территории объекта культурного наследия разрешается:

ведение хозяйственной деятельности, направленной на обеспечение сохранности объекта культурного наследия и позволяющей обеспечить его функционирование в современных условиях;

проведение работ по благоустройству и озеленению территории;

обеспечение доступа к объекту культурного наследия;

обеспечение мер пожарной и экологической безопасности;

ремонт, капитальный ремонт сетей инженерно-технического обеспечения с последующей рекультивацией нарушенных участков, не нарушающие целостность объекта культурного наследия и не создающие угрозы его повреждения, разрушения или уничтожения, при условии реализации согласованных соответствующим органом охраны объектов культурного наследия обязательных разделов об обеспечении сохранности объектов культурного наследия.

На территории объекта культурного наследия запрещается:

строительство объектов капитального строительства;

проведение земляных, строительных, мелиоративных и иных работ, за исключением работ по сохранению объекта культурного наследия или его отдельных элементов, сохранению историко-градостроительной или природной среды объекта культурного наследия;

устройство железобетонных ограждений и ограждений металлических профилированных листов;

создание разрушающих вибрационных нагрузок динамическим воздействием на грунты;

складирование бытовых отходов.

---

**Графическое описание местоположения границ территории  
объекта культурного наследия регионального значения «Братская могила  
с захоронением воинов, павших в период Великой Отечественной войны  
1941—1945 гг.», расположенного по адресу: Тульская область, Щекинский  
район, с. Жердево, роща "Муром"**




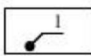


**Экспликация:**

**Объект культурного наследия регионального значения:**

1. «Братская могила с захоронением воинов, павших в период Великой Отечественной войны 1941—1945 гг.», 1941-1945 гг. (Тульская область, Щекинский район, с. Жердево, роща «Муром»)

**Условные обозначения:**

-  - Границы земельного участка
-  - Границы объекта капитального строительства
-  - Границы территории объекта культурного наследия
-  - Характерная точка границы территории объекта культурного наследия



Приложение № 13  
к приказу инспекции Тульской области  
по государственной охране объектов  
культурного наследия  
от 16.06.2025 № 46

**Границы территории объекта культурного наследия регионального значения «Никольская церковь», расположенного по адресу: Тульская область, Щекинский район, пос. Первомайский, ул. Шоссейная, дом 29, лит. А, А1, А2, А3, а**

I. Текстовое описание границ территории объекта культурного наследия.

От точки 1 до точки 2 в юго-восточном направлении 38.0 м, от точки 2 до точки 3 в юго-восточном направлении 1.1 м, от точки 3 до точки 4 в юго-восточном направлении 12.1 м, от точки 4 до точки 5 в юго-западном направлении 15.4 м, от точки 5 до точки 6 в юго-восточном направлении 3.6 м, от точки 6 до точки 7 в юго-западном направлении 1.8 м, от точки 7 до точки 8 в юго-восточном направлении 0.3 м, от точки 8 до точки 9 в юго-западном направлении 24.5 м, от точки 9 до точки 10 в юго-западном направлении 2.0 м, от точки 10 до точки 11 в юго-западном направлении 22.3 м, от точки 11 до точки 12 в северо-западном направлении 33.6 м, от точки 12 до точки 13 в северо-западном направлении 27.7 м, от точки 14 до точки 1 в северо-восточном направлении 64.8 м.

II. Перечень координат характерных точек границ территории объекта культурного наследия:

№ поворотной точки	Координаты точек в системе координат МСК	
	X	Y
1	728108,26	256544,41
2	728073,85	256560,45
3	728072,77	256560,52
4	728061,78	256565,60
5	728055,90	256551,39
6	728052,56	256552,80
7	728051,78	256551,15
8	728051,48	256551,26
9	728042,62	256528,42
10	728041,82	256526,64
11	728033,68	256505,87
12	728064,61	256492,78
13	728090,20	256482,13
1	728108,26	256544,41

III. Режим использования территории объекта культурного наследия.

На территории объекта культурного наследия регионального значения разрешается:

проведение работ по сохранению объекта культурного наследия;  
ведение хозяйственной деятельности, не противоречащей требованиям обеспечения сохранности объекта культурного наследия и позволяющей обеспечить его функционирование в современных условиях;

проведение работ по благоустройству и озеленению территории, кронирование деревьев и кустарников;

сохранение историко-градостроительной и природной среды объекта культурного наследия;

осуществление погребения в соответствии с законодательством Российской Федерации о погребении и похоронном деле;

установка, ремонт, капитальный ремонт на территории кладбища памятников (намогильных сооружений, надгробий) и мест захоронений;

обеспечение мер пожарной и экологической безопасности;

ремонт, капитальный ремонт сетей инженерно-технического обеспечения с последующей рекультивацией нарушенных участков, не нарушающие целостность объекта культурного наследия и не создающие угрозы его повреждения, разрушения или уничтожения, при условии реализации согласованных соответствующим органом охраны объектов культурного наследия обязательных разделов об обеспечении сохранности объектов культурного наследия;

устройство наружного освещения, в т.ч. архитектурной подсветки объекта, с учетом влияния светового потока на восприятие объекта культурного наследия.

На территории объекта культурного наследия регионального значения запрещается:

строительство объектов капитального строительства и увеличение объемно-пространственных характеристик, существующих на территории объекта культурного наследия объектов капитального строительства;

устройство автостоянок;

проведение земляных, строительных, мелиоративных и иных работ, за исключением работ по сохранению объекта культурного наследия или его отдельных элементов, сохранению историко-градостроительной или природной среды объекта культурного наследия;

устройство новых сетей инженерно-технического обеспечения (водоснабжение, канализация, отопление, газоснабжение, водоотведение, электроснабжение, связь) наземным и надземным способами;

размещение временных построек и объектов (киосков, павильонов, навесов);

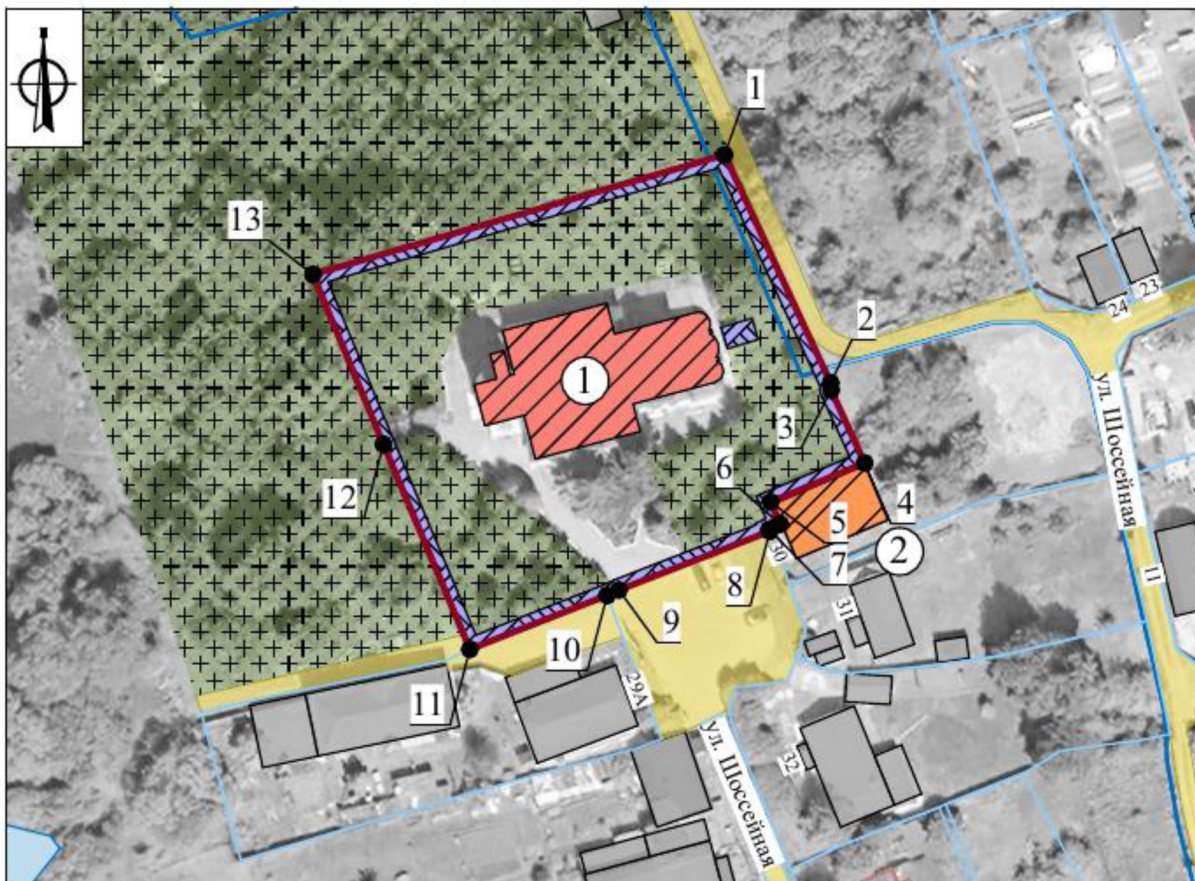
устройство железобетонных ограждений и ограждений из металлических профилированных листов;

создание разрушающих вибрационных нагрузок динамическим воздействием на грунты;

складирование бытовых отходов.

---

**Графическое описание местоположения границ территории  
объекта культурного наследия регионального «Никольская церковь»,  
расположенного по адресу: Тульская область, Щекинский район, пос.  
Первомайский, ул. Шоссейная, дом 29, лит. А, А1, А2, А3, а**



**Экспликация:**

**Объект культурного наследия регионального значения:**

1. «Никольская церковь», конец XVII - начало XIX вв.  
(Тульская область, Щекинский район, пос. Первомайский,  
ул. Шоссейная, дом 29, лит. А, А1, А2, А3, а)

**Выявленный объект культурного наследия:**

2. «Церковно-приходская школа», 1888 г. (Тульская область,  
Щекинский район, с. Кочаки)

**Условные обозначения:**

	- Объект культурного наследия регионального значения
	- Выявленный объект культурного наследия
	- Ценный объект историко-градостроительной среды
	- Кладбище
	- Границы кадастрового квартала
	- Границы земельного участка
	- Границы объекта капитального строительства
	- Границы территории объекта культурного наследия
	- Характерная точка границы территории объекта культурного наследия



**Границы территории объекта культурного наследия регионального значения «Бывшая Георгиевская церковь», расположенного по адресу:  
Тульская область, Щекинский район, п. Крапивна**

I. Текстовое описание границ территории объекта культурного наследия.

От точки 1 до точки 2 в юго-восточном направлении 35.7 м, от точки 2 до точки 3 в юго-западном направлении 22.3 м, от точки 3 до точки 4 в северо-западном направлении 35.9 м, от точки 4 до точки 1 в северо-восточном направлении 22.4 м.

II. Перечень координат характерных точек границ территории объекта культурного наследия:

№ поворотной точки	Координаты точек в системе координат МСК	
	X	Y
1	716365,79	231887,54
2	716361,18	231922,91
3	716339,03	231920,18
4	716343,62	231884,61
1	716365,79	231887,54

III. Режим использования территории объекта культурного наследия.

На территории объекта культурного наследия разрешается:

проведение работ по сохранению объекта культурного наследия;

ведение хозяйственной деятельности, не противоречащей требованиям обеспечения сохранности объекта культурного наследия и позволяющей обеспечить его функционирование в современных условиях;

проведение работ по благоустройству и озеленению территории, кронирование деревьев и кустарников;

сохранение историко-градостроительной и природной среды объекта культурного наследия;

осуществление погребения в соответствии с законодательством Российской Федерации о погребении и похоронном деле;

установка, ремонт, капитальный ремонт на территории кладбища памятников (намогильных сооружений, надгробий) и мест захоронений;

обеспечение мер пожарной и экологической безопасности;

ремонт, капитальный ремонт сетей инженерно-технического обеспечения с последующей рекультивацией нарушенных участков, не нарушающие целостность объекта культурного наследия и не создающие угрозы его повреждения, разрушения или уничтожения, при условии реализации

согласованных соответствующим органом охраны объектов культурного наследия обязательных разделов об обеспечении сохранности объектов культурного наследия;

устройство наружного освещения, в т.ч. архитектурной подсветки объекта, с учетом влияния светового потока на восприятие объекта культурного наследия.

На территории объекта культурного наследия запрещается:

строительство объектов капитального строительства;

проведение земляных, строительных, мелиоративных и иных работ, за исключением работ по сохранению объекта культурного наследия или его отдельных элементов, сохранению историко-градостроительной или природной среды объекта культурного наследия;

устройство новых сетей инженерно-технического обеспечения (водоснабжение, канализация, отопление, газоснабжение, водоотведение, электроснабжение, связь) наземным и надземным способами;

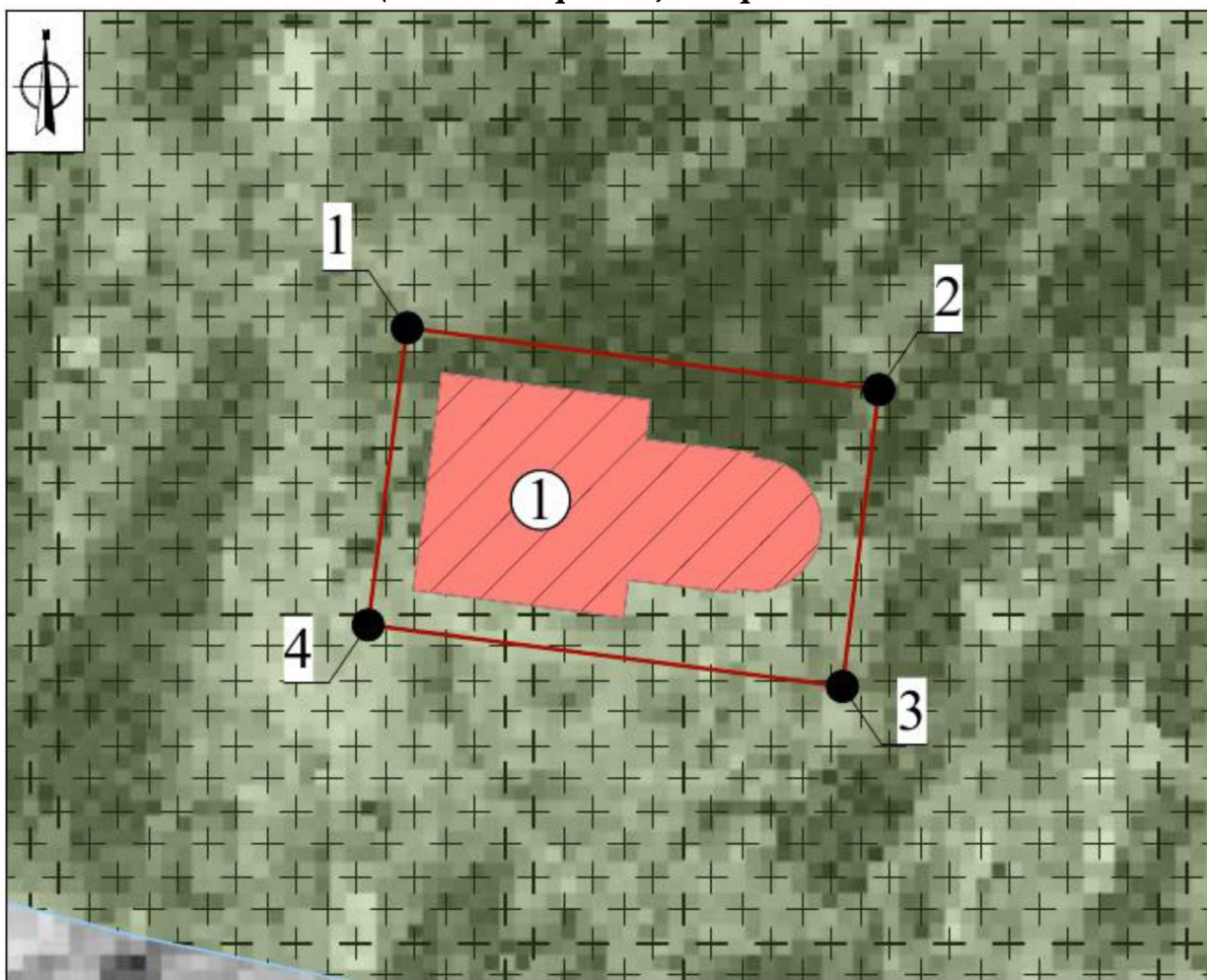
устройство железобетонных ограждений и ограждений из металлических профилированных листов;

создание разрушающих вибрационных нагрузок динамическим воздействием на грунты;

складирование бытовых отходов.

---

**Графическое описание местоположения границ территории  
объекта культурного наследия регионального значения «Бывшая  
Георгиевская церковь», расположенного по адресу: Тульская область,  
Щекинский район, п. Крапивна**



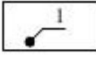

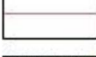



**Экспликация:**

**Объект культурного наследия регионального значения:**

1. «Бывшая Георгиевская церковь», 1808-1833 гг.,  
(Тульская область, Щекинский район, п. Крапивна)

**Условные обозначения:**

-  - Объект культурного наследия регионального значения
-  - Границы территории объекта культурного наследия
-  - Характерная точка границы территории объекта культурного наследия
-  - Границы земельного участка
-  - Границы объекта капитального строительства
-  - Кладбище



**Границы территории объекта культурного наследия регионального значения «Братская могила с захоронением воинов, павших в период Великой Отечественной войны 1941 – 1945 гг.», расположенного по адресу: Тульская область, Щекинский район с. Крапивна**

I. Текстовое описание границ территории объекта культурного наследия.

От точки 1 до точки 2 в юго-восточном направлении 8.2 м, от точки 2 до точки 3 в юго-западном направлении 12.8 м, от точки 3 до точки 4 в северо-западном направлении 8.1 м, от точки 4 до точки 1 в северо-восточном направлении 12.8 м.

II. Перечень координат характерных точек границ территории объекта культурного наследия:

№ поворотной точки	Координаты точек в системе координат МСК	
	X	Y
1	716164,35	232291,50
2	716156,46	232293,59
3	716153,35	232281,21
4	716161,18	232279,05
1	716164,35	232291,50

III. Режим использования территории объекта культурного наследия.

На территории объекта культурного наследия разрешается:

ведение хозяйственной деятельности, направленной на обеспечение сохранности объекта культурного наследия и позволяющей обеспечить его функционирование в современных условиях;

проведение работ по благоустройству и озеленению территории;

обеспечение доступа к объекту культурного наследия;

обеспечение мер пожарной и экологической безопасности;

ремонт, капитальный ремонт сетей инженерно-технического обеспечения с последующей рекультивацией нарушенных участков, не нарушающие целостность объекта культурного наследия и не создающие угрозы его повреждения, разрушения или уничтожения, при условии реализации согласованных соответствующим органом охраны объектов культурного наследия обязательных разделов об обеспечении сохранности объектов культурного наследия.

На территории объекта культурного наследия запрещается:

строительство объектов капитального строительства;

проведение земляных, строительных, мелиоративных и иных работ, за исключением работ по сохранению объекта культурного наследия или его отдельных элементов, сохранению историко-градостроительной или природной среды объекта культурного наследия;

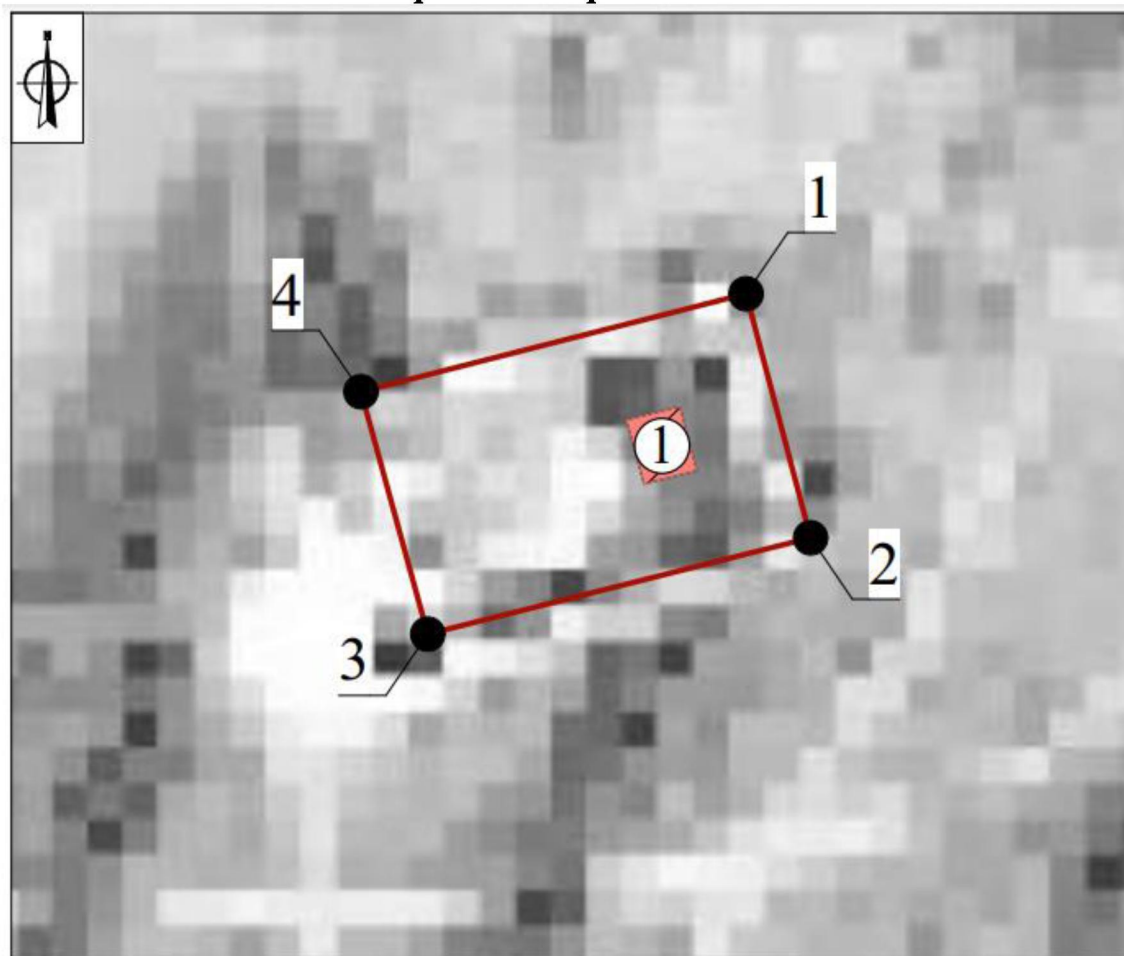
устройство железобетонных ограждений и ограждений металлических профилированных листов;

создание разрушающих вибрационных нагрузок динамическим воздействием на грунты;

складирование бытовых отходов.

---

**Графическое описание местоположения границ территории  
объекта культурного наследия регионального значения «Братская могила  
с захоронением воинов, павших в период Великой Отечественной войны  
1941 – 1945 гг.», расположенного по адресу: Тульская область, Щекинский  
район с. Крапивна**



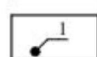



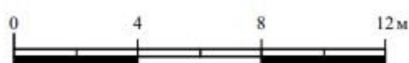
**Экспликация:**

**Объект культурного наследия регионального значения:**

1. «Братская могила с захоронением воинов, павших в период Великой Отечественной войны 1941-1945 гг.», 1941-1945 гг., (Тульская область, Щекинский район, с. Крапивна)

**Условные обозначения:**

-  - Объект культурного наследия регионального значения
-  - Границы территории объекта культурного наследия
-  - Характерная точка границы территории объекта культурного наследия
-  - Границы объекта капитального строительства



**Границы территории объекта культурного наследия регионального значения «Братская могила с захоронением воинов, павших в период Великой Отечественной войны 1941—1945 гг.», расположенного по адресу: Тульская область, Щекинский район, с. Ломинцево**

**I. Текстовое описание границ территории объекта культурного наследия.**

От точки 1 до точки 2 в юго-восточном направлении 7.6 м, от точки 2 до точки 3 в юго-восточном направлении 1.2 м, от точки 3 до точки 4 в юго-западном направлении 8.1 м, от точки 4 до точки 5 в северо-западном направлении 8.5 м, от точки 5 до точки 6 в юго-западном направлении 3.8 м, от точки 6 до точки 7 в северо-западном направлении 1.6 м, от точки 7 до точки 8 в северо-восточном направлении 5.5 м, от точки 8 до точки 1 в северо-восточном направлении 7.2 м.

**II. Перечень координат характерных точек границ территории объекта культурного наследия:**

№ поворотной точки	Координаты точек в системе координат МСК	
	X	Y
1	723745,30	266165,41
2	723743,35	266172,79
3	723742,40	266173,51
4	723734,51	266171,69
5	723735,69	266163,24
6	723733,91	266159,93
7	723735,29	266159,12
8	723738,31	266163,68
1	723745,30	266165,41

**III. Режим использования территории объекта культурного наследия.**

На территории объекта культурного наследия разрешается:

ведение хозяйственной деятельности, направленной на обеспечение сохранности объекта культурного наследия и позволяющей обеспечить его функционирование в современных условиях;

проведение работ по благоустройству и озеленению территории;

обеспечение доступа к объекту культурного наследия;

обеспечение мер пожарной и экологической безопасности;

ремонт, капитальный ремонт сетей инженерно-технического обеспечения с последующей рекультивацией нарушенных участков, не нарушающие целостность объекта культурного наследия и не создающие угрозы его

повреждения, разрушения или уничтожения, при условии реализации согласованных соответствующим органом охраны объектов культурного наследия обязательных разделов об обеспечении сохранности объектов культурного наследия.

На территории объекта культурного наследия запрещается:

строительство объектов капитального строительства;

проведение земляных, строительных, мелиоративных и иных работ, за исключением работ по сохранению объекта культурного наследия или его отдельных элементов, сохранению историко-градостроительной или природной среды объекта культурного наследия;

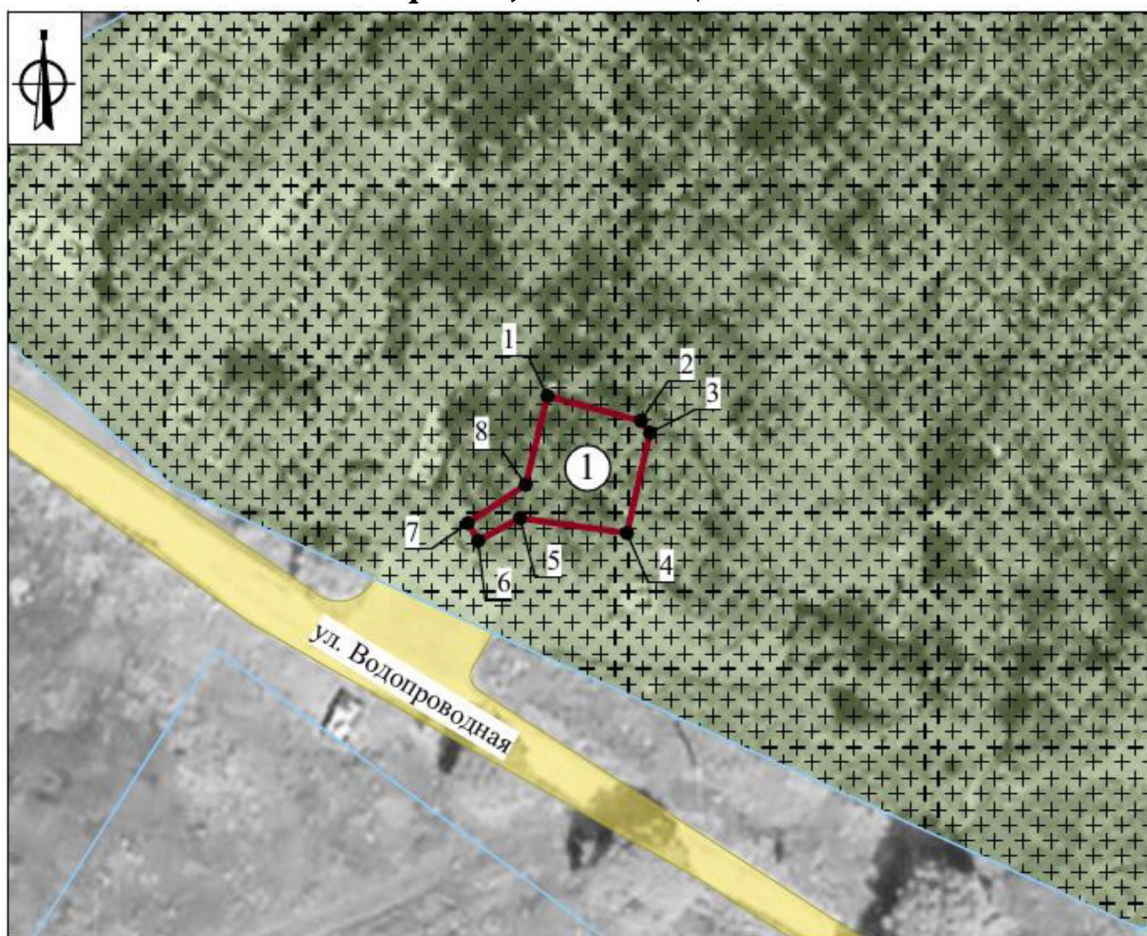
устройство железобетонных ограждений и ограждений металлических профилированных листов;

создание разрушающих вибрационных нагрузок динамическим воздействием на грунты;

складирование бытовых отходов.

---

**Графическое описание местоположения границ территории  
объекта культурного наследия регионального значения «Братская могила  
с захоронением воинов, павших в период Великой Отечественной войны  
1941—1945 гг.», расположенного по адресу: Тульская область, Щекинский  
район, с. Ломинцево**



**Экспликация:**

**Объект культурного наследия регионального значения:**

1. «Братская могила с захоронением воинов, павших в период Великой Отечественной войны 1941—1945 гг.», 1941-1945 гг. (Тульская область, Щекинский район, с. Ломинцево)

**Условные обозначения:**

-  - Кладбище
-  - Границы земельного участка
-  - Границы объекта капитального строительства
-  - Границы территории объекта культурного наследия
-  - Характерная точка границы территории объекта культурного наследия



**Границы территории объекта культурного наследия регионального значения «Бывшая Введенская церковь», Тульская область, Щекинский район, с. Мясоедово**

I. Текстовое описание границ территории объекта культурного наследия.

От точки 1 до точки 2 в юго-восточном направлении 38.3 м, от точки 2 до точки 3 в юго-западном направлении 29.6 м, от точки 3 до точки 4 в северо-западном направлении 38.3 м, от точки 4 до точки 1 в северо-восточном направлении 29.6 м.

II. Перечень координат характерных точек границ территории объекта культурного наследия:

№ поворотной точки	Координаты точек в системе координат МСК	
	X	Y
1	726798,30	260992,53
2	726784,51	261028,29
3	726756,89	261017,65
4	726770,68	260981,88
1	726798,30	260992,53

III. Режим использования территории объекта культурного наследия.

На территории объекта культурного наследия разрешается:

проведение работ по сохранению объекта культурного наследия;

ведение хозяйственной деятельности, не противоречащей требованиям обеспечения сохранности объекта культурного наследия и позволяющей обеспечить его функционирование в современных условиях;

проведение работ по благоустройству и озеленению территории, кронирование деревьев и кустарников;

сохранение историко-градостроительной и природной среды объекта культурного наследия;

осуществление погребения в соответствии с законодательством Российской Федерации о погребении и похоронном деле;

установка, ремонт, капитальный ремонт на территории кладбища памятников (намогильных сооружений, надгробий) и мест захоронений;

обеспечение мер пожарной и экологической безопасности;

ремонт, капитальный ремонт сетей инженерно-технического обеспечения с последующей рекультивацией нарушенных участков, не нарушающие целостность объекта культурного наследия и не создающие угрозы его повреждения, разрушения или уничтожения, при условии реализации

согласованных соответствующим органом охраны объектов культурного наследия обязательных разделов об обеспечении сохранности объектов культурного наследия;

устройство наружного освещения, в т.ч. архитектурной подсветки объекта, с учетом влияния светового потока на восприятие объекта культурного наследия.

На территории объекта культурного наследия запрещается:

строительство объектов капитального строительства;

проведение земляных, строительных, мелиоративных и иных работ, за исключением работ по сохранению объекта культурного наследия или его отдельных элементов, сохранению историко-градостроительной или природной среды объекта культурного наследия;

устройство новых сетей инженерно-технического обеспечения (водоснабжение, канализация, отопление, газоснабжение, водоотведение, электроснабжение, связь) наземным и надземным способами;

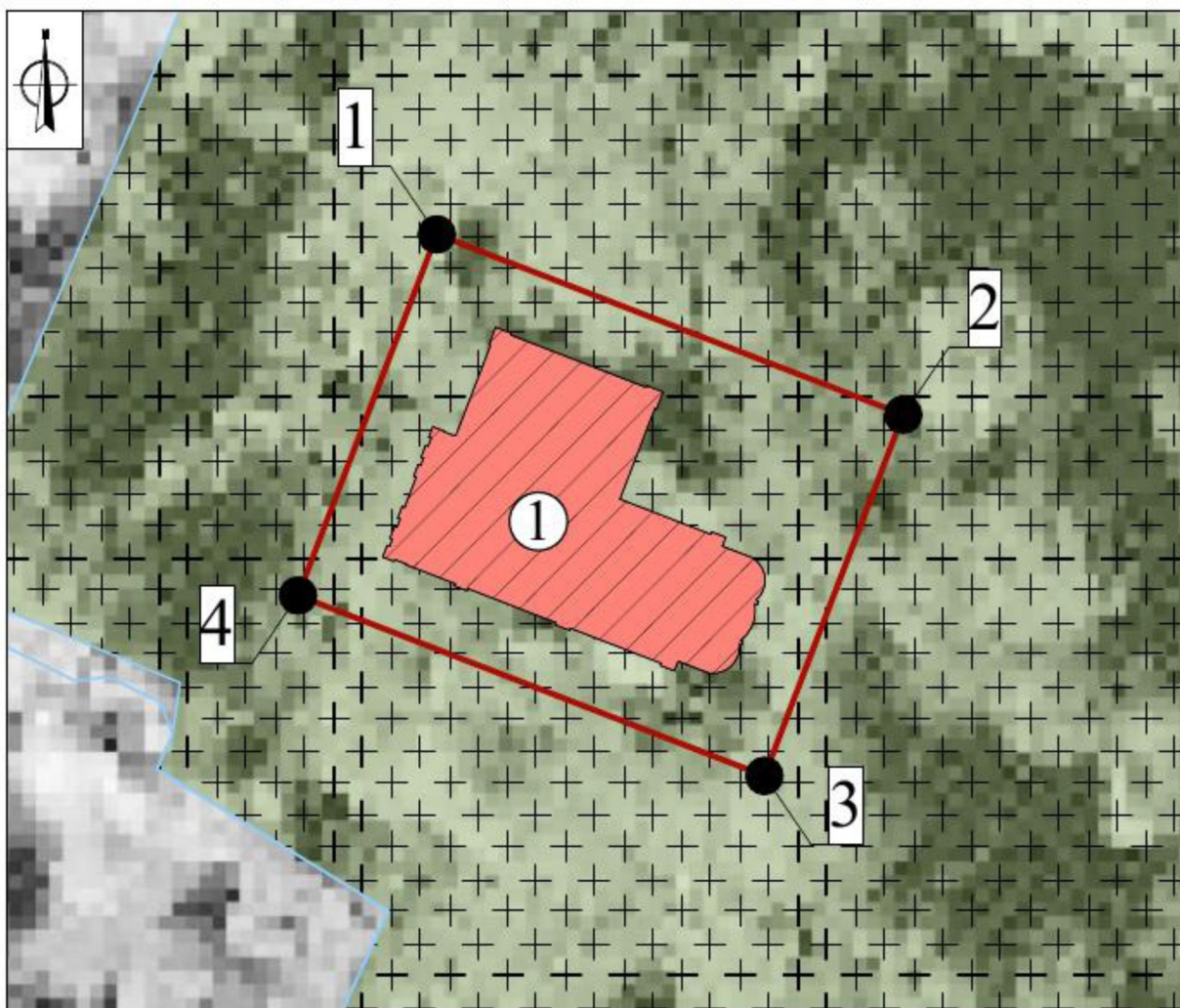
устройство железобетонных ограждений и ограждений из металлических профилированных листов;

создание разрушающих вибрационных нагрузок динамическим воздействием на грунты;

складирование бытовых отходов.

---

**Графическое описание местоположения границ территории  
объекта культурного наследия регионального значения «Бывшая  
Введенская церковь», расположенного по адресу: Тульская область,  
Щекинский район, с. Мясоедово**



**Экспликация:**

**Объект культурного наследия регионального значения:**

1. «Бывшая Введенская церковь», 1681 г., 1822 г.,  
(Тульская область, Щекинский район, с. Мясоедово)

**Условные обозначения:**

-  - Объект культурного наследия регионального значения
-  - Границы территории объекта культурного наследия
-  - Характерная точка границы территории объекта культурного наследия
-  - Границы земельного участка
-  - Кладбище



**Границы территории объекта культурного наследия регионального значения «Бывшая Покровская церковь», расположенного по адресу:  
Тульская область, Щекинский район, с. Мясоедово**

I. Текстовое описание границ территории объекта культурного наследия.

От точки 1 до точки 2 в юго-восточном направлении 55.4 м, от точки 2 до точки 3 в юго-западном направлении 29.3 м, от точки 3 до точки 4 в северо-западном направлении 55.4 м, от точки 4 до точки 1 в северо-восточном направлении 29.4 м.

II. Перечень координат характерных точек границ территории объекта культурного наследия:

№ поворотной точки	Координаты точек в системе координат МСК	
	X	Y
1	702701,12	255316,88
2	702688,11	255370,78
3	702659,47	255364,37
4	702672,47	255310,47
1	702701,12	255316,88

III. Режим использования территории объекта культурного наследия.

На территории объекта культурного наследия разрешается:  
проведение работ по сохранению объекта культурного наследия;  
ведение хозяйственной деятельности, не противоречащей требованиям обеспечения сохранности объекта культурного наследия и позволяющей обеспечить его функционирование в современных условиях;  
проведение работ по благоустройству и озеленению территории.  
сохранение историко-градостроительной и природной среды объекта культурного наследия;  
обеспечение мер пожарной и экологической безопасности;  
ремонт, капитальный ремонт сетей инженерно-технического обеспечения с последующей рекультивацией нарушенных участков, не нарушающие целостность объекта культурного наследия и не создающие угрозы его повреждения, разрушения или уничтожения, при условии реализации согласованных соответствующим органом охраны объектов культурного наследия обязательных разделов об обеспечении сохранности объектов культурного наследия;

устройство наружного освещения, в т.ч. архитектурной подсветки объекта, с учетом влияния светового потока на восприятие объекта культурного наследия.

На территории объекта культурного наследия запрещается:

строительство объектов капитального строительства.

устройство автостоянок;

проведение земляных, строительных, мелиоративных и иных работ, за исключением работ по сохранению объекта культурного наследия или его отдельных элементов, сохранению историко-градостроительной или природной среды объекта культурного наследия;

устройство новых сетей инженерно-технического обеспечения (водоснабжение, канализация, отопление, газоснабжение, водоотведение, электроснабжение, связь) наземным и надземным способами;

размещение временных построек и объектов (киосков, павильонов, навесов);

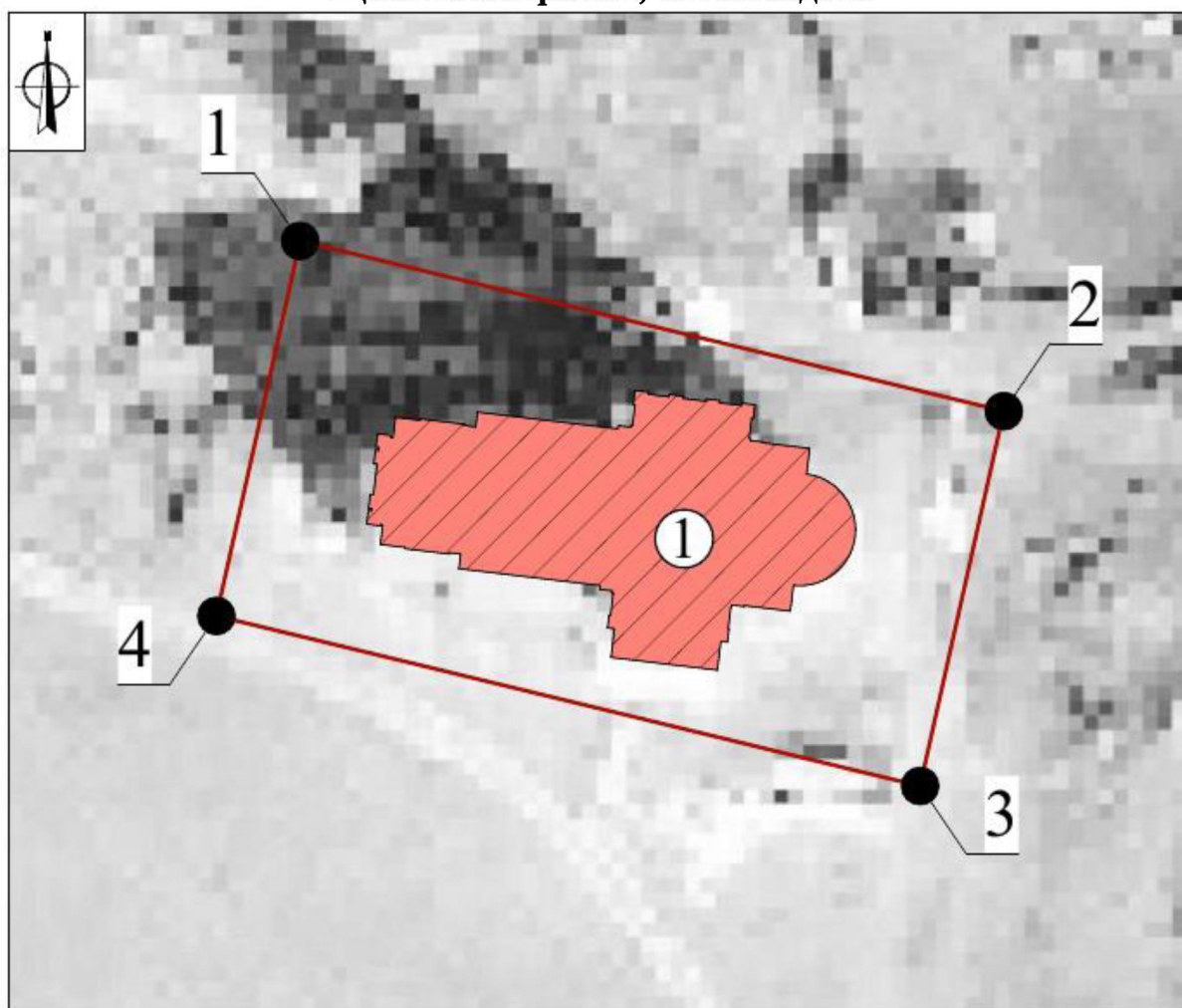
устройство железобетонных ограждений и ограждений из металлических профилированных листов;

создание разрушающих вибрационных нагрузок динамическим воздействием на грунты;

складирование бытовых отходов.

---

**Графическое описание местоположения границ территории  
объекта культурного наследия регионального значения «Бывшая  
Покровская церковь», расположенного по адресу: Тульская область,  
Щекинский район, с. Мясоедово**



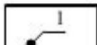


**Экспликация:**

**Объект культурного наследия регионального значения:**

1. «Бывшая Покровская церковь», сер. XIX в.,  
(Тульская область, Щекинский район, с. Мясоедово)

**Условные обозначения:**

-  - Объект культурного наследия регионального значения
-  - Границы территории объекта культурного наследия
-  - Характерная точка границы территории объекта культурного наследия



**Границы территории объекта культурного наследия регионального значения «Бывшая Александроневская церковь», расположенного по адресу: Тульская область, Щекинский район с. Никольское**

I. Текстовое описание границ территории объекта культурного наследия.

От точки 1 до точки 2 в юго-восточном направлении 12.3 м, от точки 2 до точки 3 в юго-восточном направлении 22.4 м, от точки 3 до точки 4 в юго-западном направлении 57.6 м, от точки 4 до точки 5 в северо-западном направлении 4.9 м, от точки 5 до точки 6 в северо-западном направлении 22.9 м, от точки 6 до точки 7 в северо-восточном направлении 29.7 м, от точки 7 до точки 8 в северо-восточном направлении 7.7 м, от точки 8 до точки 1 в северо-восточном направлении 14.0 м.

II. Перечень координат характерных точек границ территории объекта культурного наследия:

№ поворотной точки	Координаты точек в системе координат МСК	
	X	Y
1	728039,67	233473,32
2	728029,92	233480,75
3	728007,89	233484,53
4	727995,32	233428,29
5	728000,04	233426,83
6	728022,85	233424,78
7	728031,91	233453,03
8	728034,67	233460,25
1	728039,67	233473,32

III. Режим использования территории объекта культурного наследия.

На территории объекта культурного наследия разрешается:

- проведение работ по сохранению объекта культурного наследия;
- ведение хозяйственной деятельности, не противоречащей требованиям обеспечения сохранности объекта культурного наследия и позволяющей обеспечить его функционирование в современных условиях;
- проведение работ по благоустройству и озеленению территории.

сохранение историко-градостроительной и природной среды объекта культурного наследия;

- обеспечение мер пожарной и экологической безопасности;
- ремонт, капитальный ремонт сетей инженерно-технического обеспечения с последующей рекультивацией нарушенных участков, не нарушающие

целостность объекта культурного наследия и не создающие угрозы его повреждения, разрушения или уничтожения, при условии реализации согласованных соответствующим органом охраны объектов культурного наследия обязательных разделов об обеспечении сохранности объектов культурного наследия;

устройство наружного освещения, в т.ч. архитектурной подсветки объекта, с учетом влияния светового потока на восприятие объекта культурного наследия.

На территории объекта культурного наследия запрещается:

строительство объектов капитального строительства и увеличение объемно-пространственных характеристик, существующих на территории объекта культурного наследия объектов капитального строительства;

устройство автостоянок;

проведение земляных, строительных, мелиоративных и иных работ, за исключением работ по сохранению объекта культурного наследия или его отдельных элементов, сохранению историко-градостроительной или природной среды объекта культурного наследия;

устройство новых сетей инженерно-технического обеспечения (водоснабжение, канализация, отопление, газоснабжение, водоотведение, электроснабжение, связь) наземным и надземным способами;

размещение временных построек и объектов (киосков, павильонов, навесов);

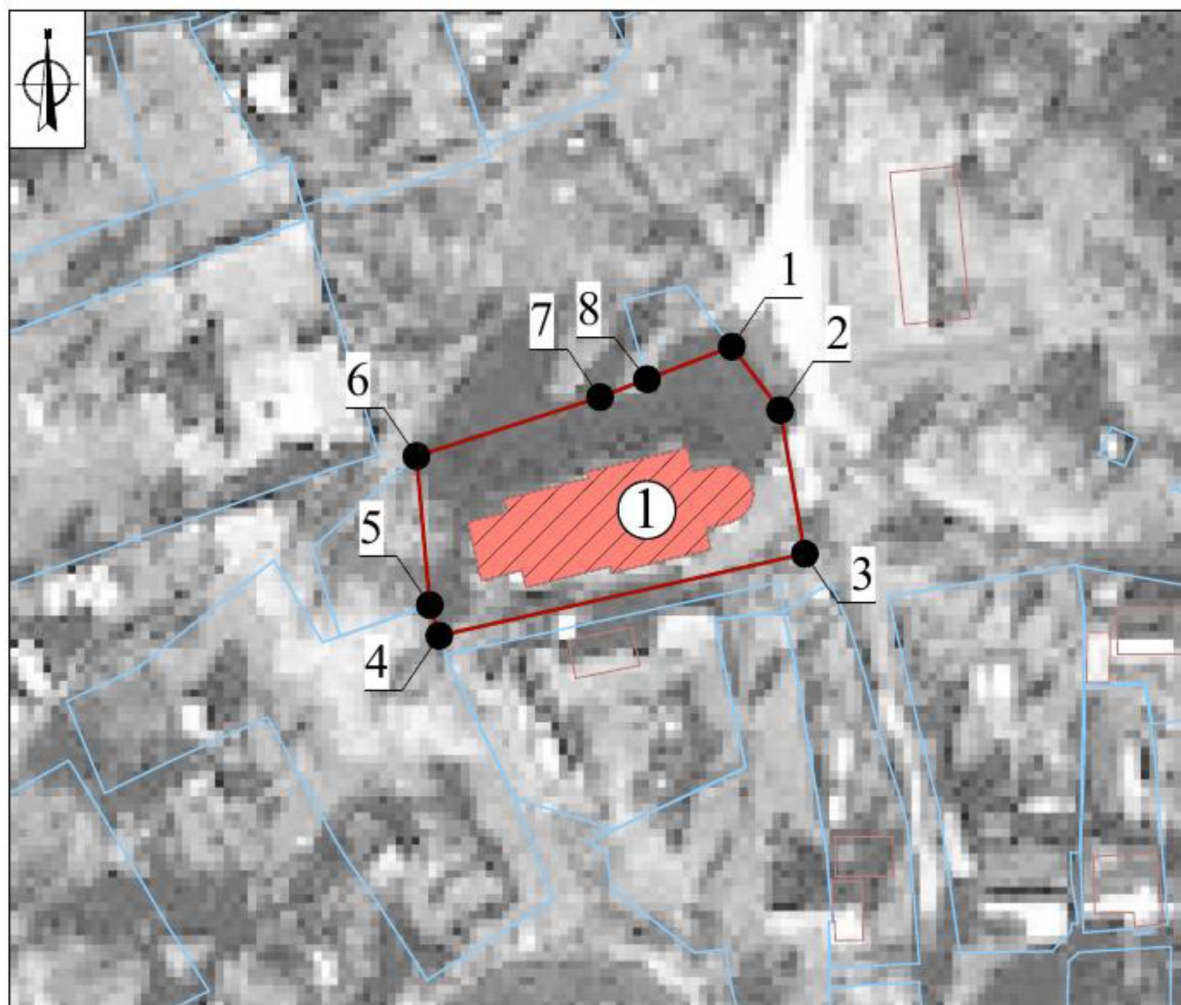
устройство железобетонных ограждений и ограждений из металлических профилированных листов;

создание разрушающих вибрационных нагрузок динамическим воздействием на грунты;

складирование бытовых отходов.

---

**Графическое описание местоположения границ территории  
объекта культурного наследия регионального значения «Бывшая  
Александроневская церковь», расположенного по адресу: Тульская  
область, Щекинский район с. Никольское**







**Экспликация:**

**Объект культурного наследия регионального значения:**

1. «Бывшая Александроневская церковь», 2-я половина XVIII в.,  
(Тульская область, Щекинский район, с. Никольское)

**Условные обозначения:**

-  - Объект культурного наследия регионального значения
-  - Границы территории объекта культурного наследия
-  - Характерная точка границы территории объекта культурного наследия
-  - Границы земельного участка
-  - Границы объекта капитального строительства



**Границы территории объекта культурного наследия регионального значения «Братская могила, с захоронением воинов, павших в период Великой Отечественной войны 1941-1945 гг.», Тульская область, Щекинский район, пос.Первомайский лит. I, II, III, IV, V**

I. Текстовое описание границ территории объекта культурного наследия.

От точки 1 до точки 2 в юго-восточном направлении 39.5 м, от точки 2 до точки 3 в юго-западном направлении 50.1 м, от точки 3 до точки 4 в юго-западном направлении 2.8 м, от точки 4 до точки 5 в северо-западном направлении 38.3 м, от точки 5 до точки 6 в северо-восточном направлении 12.4 м, от точки 6 до точки 1 в северо-восточном направлении 45.7 м.

II. Перечень координат характерных точек границ территории объекта культурного наследия:

№ поворотной точки	Координаты точек в системе координат МСК	
	X	Y
1	726735,71	256475,12
2	726726,65	256513,56
3	726678,19	256500,83
4	726675,43	256500,24
5	726679,11	256462,10
6	726691,21	256464,89
1	726735,71	256475,12

III. Режим использования территории объекта культурного наследия.

На территории объекта культурного наследия разрешается:

ведение хозяйственной деятельности, направленной на обеспечение сохранности объекта культурного наследия и позволяющей обеспечить его функционирование в современных условиях;

проведение работ по благоустройству и озеленению территории;

обеспечение доступа к объекту культурного наследия;

обеспечение мер пожарной и экологической безопасности;

ремонт, капитальный ремонт сетей инженерно-технического обеспечения с последующей рекультивацией нарушенных участков, не нарушающие целостность объекта культурного наследия и не создающие угрозы его повреждения, разрушения или уничтожения, при условии реализации согласованных соответствующим органом охраны объектов культурного наследия обязательных разделов об обеспечении сохранности объектов культурного наследия.

На территории объекта культурного наследия регионального значения запрещается:

строительство объектов капитального строительства;

проведение земляных, строительных, мелиоративных и иных работ, за исключением работ по сохранению объекта культурного наследия или его отдельных элементов, сохранению историко-градостроительной или природной среды объекта культурного наследия;

устройство железобетонных ограждений и ограждений металлических профилированных листов;

создание разрушающих вибрационных нагрузок динамическим воздействием на грунты;

складирование бытовых отходов.

---

**Графическое описание местоположения границ территории  
объекта культурного наследия регионального значения «Братская могила  
воинов, павших в боях в период Великой Отечественной войны 1941-1945  
гг.», расположенного по адресу: Тульская область, Щекинский район,  
пос.Первомайский лит. I, II,III, IV, V**


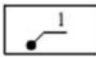




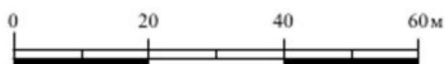
**Экспликация:**

**Объект культурного наследия регионального значения:**

1. «Братская могила, с захоронением воинов, павших в период Великой Отечественной войны 1941-1945 гг.», 1941-1945 гг., (Тульская область, Щекинский район, пос.Первомайский лит. I, II,III, IV, V)

**Условные обозначения:**

-  - Границы территории объекта культурного наследия
-  - Характерная точка границы территории объекта культурного наследия
-  - Границы кадастрового квартала
-  - Границы земельного участка
-  - Границы объекта капитального строительства



**Границы территории объекта культурного наследия регионального значения «Бывшая Богородицко-рождественская церковь», расположенного по адресу: Тульская область, Щекинский район, с. Пирогово лит А**

**I. Текстовое описание границ территории объекта культурного наследия.**

От точки 1 до точки 2 в юго-восточном направлении 9.4 м, от точки 2 до точки 3 в юго-восточном направлении 18.0 м, от точки 3 до точки 4 в юго-западном направлении 56.0 м, от точки 4 до точки 5 в северо-западном направлении 25.0 м, от точки 5 до точки 1 в северо-восточном направлении 46.2 м.

**II. Перечень координат характерных точек границ территории объекта культурного наследия:**

№ поворотной точки	Координаты точек в системе координат МСК	
	X	Y
1	696888,35	264435,14
2	696883,93	264443,48
3	696869,20	264453,91
4	696847,25	264402,39
5	696870,22	264392,60
1	696888,35	264435,14

**III. Режим использования территории объекта культурного наследия.**

На территории объекта культурного наследия разрешается:

- проведение работ по сохранению объекта культурного наследия;
- ведение хозяйственной деятельности, не противоречащей требованиям обеспечения сохранности объекта культурного наследия и позволяющей обеспечить его функционирование в современных условиях;
- проведение работ по благоустройству и озеленению территории, кронирование деревьев и кустарников;
- сохранение историко-градостроительной и природной среды объекта культурного наследия;
- обеспечение мер пожарной и экологической безопасности;
- ремонт, капитальный ремонт сетей инженерно-технического обеспечения с последующей рекультивацией нарушенных участков, не нарушающие целостность объекта культурного наследия и не создающие угрозы его повреждения, разрушения или уничтожения, при условии реализации согласованных соответствующим органом охраны объектов культурного

наследия обязательных разделов об обеспечении сохранности объектов культурного наследия;

устройство наружного освещения, в т.ч. архитектурной подсветки объекта, с учетом влияния светового потока на восприятие объекта культурного наследия.

На территории объекта культурного наследия запрещается:

строительство объектов капитального строительства;

проведение земляных, строительных, мелиоративных и иных работ, за исключением работ по сохранению объекта культурного наследия или его отдельных элементов, сохранению историко-градостроительной или природной среды объекта культурного наследия;

устройство новых сетей инженерно-технического обеспечения (водоснабжение, канализация, отопление, газоснабжение, водоотведение, электроснабжение, связь) наземным и надземным способами;

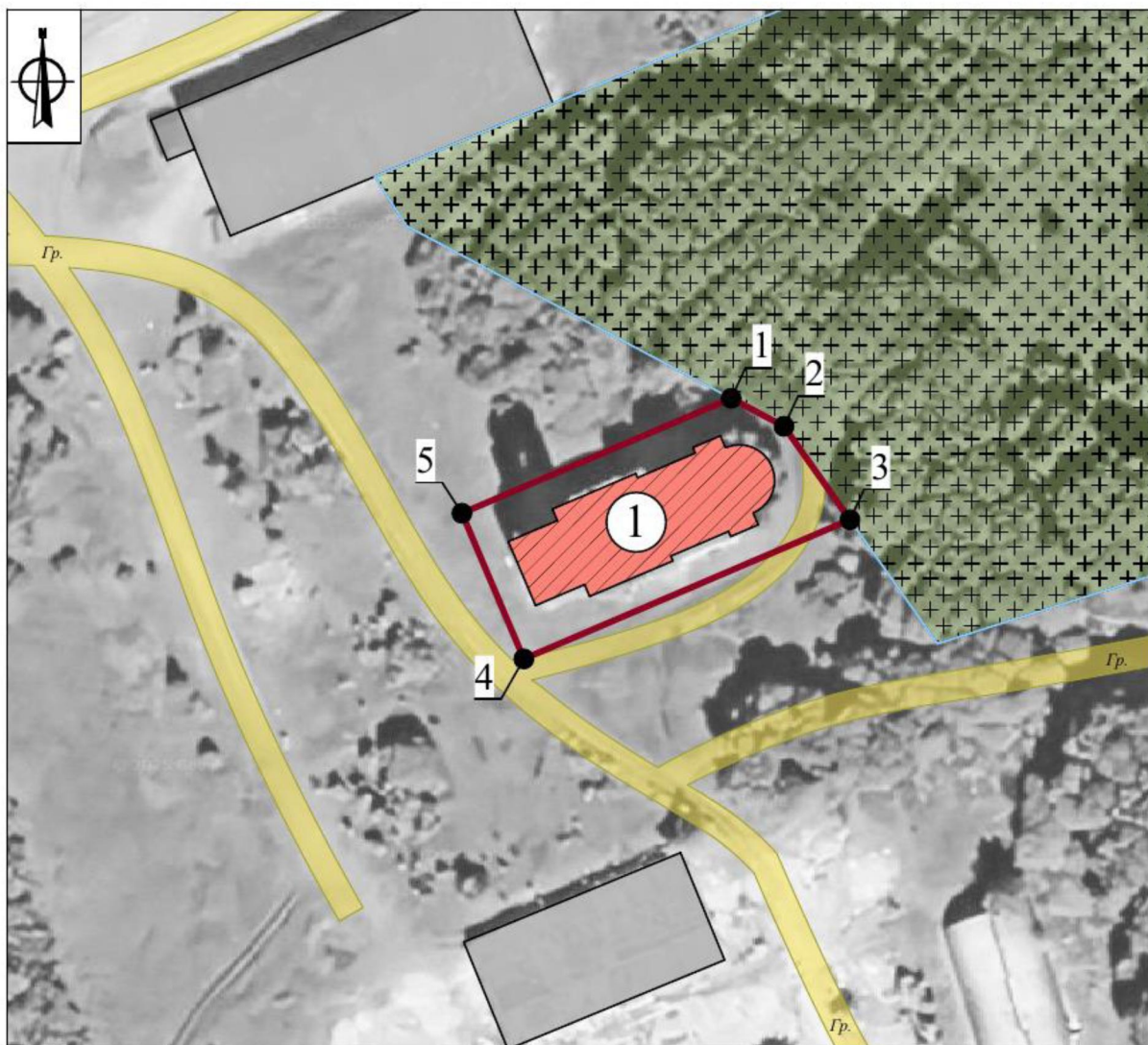
устройство железобетонных ограждений и ограждений из металлических профилированных листов;

создание разрушающих вибрационных нагрузок динамическим воздействием на грунты;

складирование бытовых отходов.

---

**Графическое описание местоположения границ территории  
объекта культурного наследия регионального значения «Бывшая  
Богородицко-рождественская церковь», расположенного по адресу:  
Тульская область, Щекинский район, с. Пирогово лит А**



**Экспликация:**

**Объект культурного наследия регионального значения:**

1. «Бывшая Богородицко-рождественская церковь», середина XIX в. (Тульская область, Щекинский район, с. Пирогово лит А)



**Условные обозначения:**

	- Объект культурного наследия регионального значения
	- Границы земельного участка
	- Кладбище
	- Границы территории объекта культурного наследия
	- Характерная точка границы территории объекта культурного наследия

**Границы территории объекта культурного наследия регионального значения «Бывшая Покровская церковь», расположенного по адресу:  
Тульская область, Щекинский район, с. Потемкино**

I. Текстовое описание границ территории объекта культурного наследия.

От точки 1 до точки 2 в юго-восточном направлении 19.5 м, от точки 2 до точки 3 в юго-западном направлении 39.5 м, от точки 3 до точки 4 в северо-западном направлении 19.5 м, от точки 4 до точки 1 в северо-восточном направлении 39.5 м.

II. Перечень координат характерных точек границ территории объекта культурного наследия:

№ поворотной точки	Координаты точек в системе координат МСК	
	X	Y
1	720602,88	246974,48
2	720583,89	246978,80
3	720575,12	246940,26
4	720594,11	246935,94
1	720602,88	246974,48

III. Режим использования территории объекта культурного наследия.

На территории объекта культурного наследия разрешается:

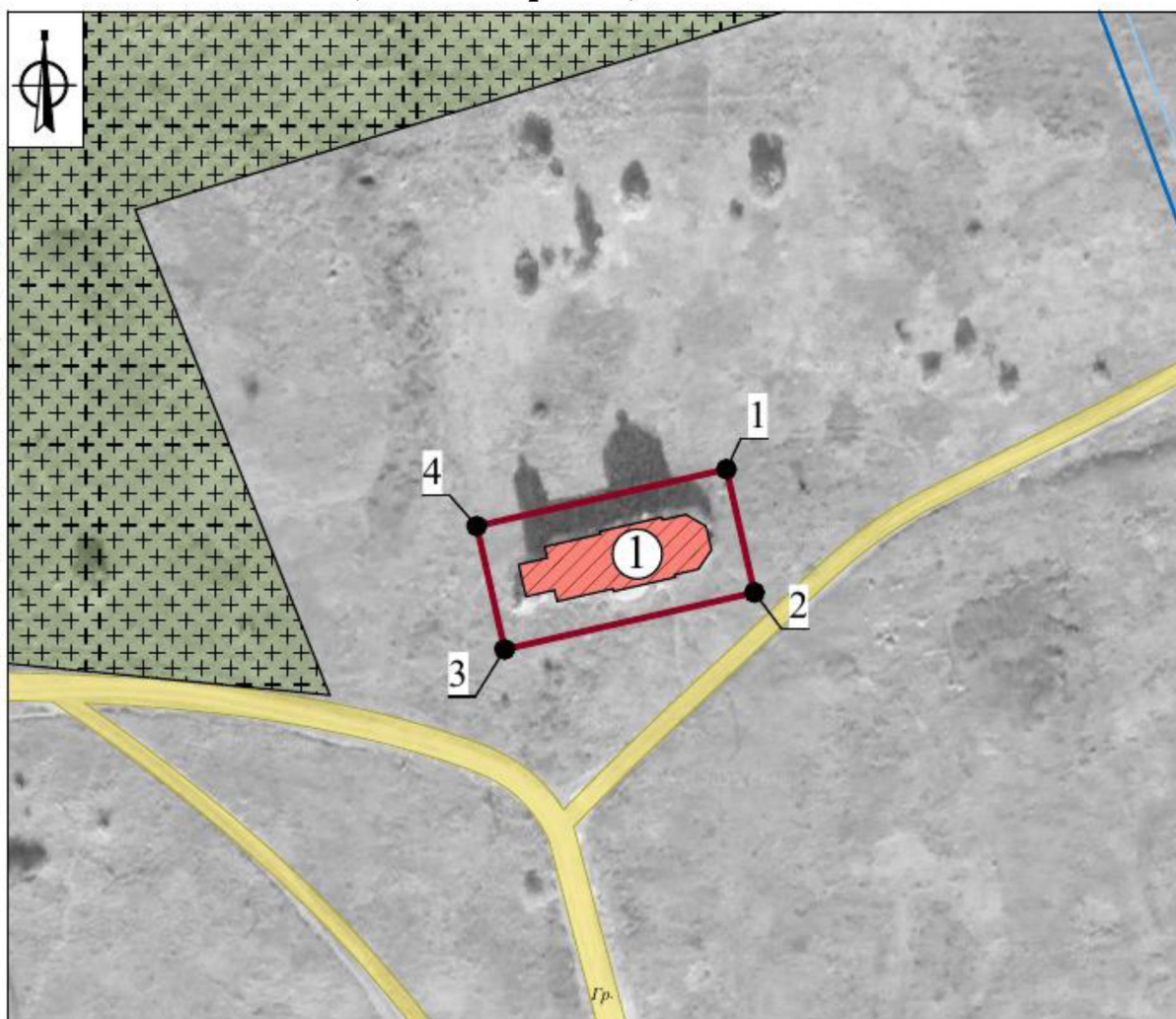
- проведение работ по сохранению объекта культурного наследия;
- ведение хозяйственной деятельности, не противоречащей требованиям обеспечения сохранности объекта культурного наследия и позволяющей обеспечить его функционирование в современных условиях;
- проведение работ по благоустройству и озеленению территории;
- сохранение историко-градостроительной и природной среды объекта культурного наследия;
- обеспечение мер пожарной и экологической безопасности;
- ремонт, капитальный ремонт сетей инженерно-технического обеспечения с последующей рекультивацией нарушенных участков, не нарушающие целостность объекта культурного наследия и не создающие угрозы его повреждения, разрушения или уничтожения, при условии реализации согласованных соответствующим органом охраны объектов культурного наследия обязательных разделов об обеспечении сохранности объектов культурного наследия;
- устройство наружного освещения, в т.ч. архитектурной подсветки объекта, с учетом влияния светового потока на восприятие объекта культурного наследия.

На территории объекта культурного наследия запрещается:

- строительство объектов капитального строительства;
- проведение земляных, строительных, мелиоративных и иных работ, за исключением работ по сохранению объекта культурного наследия или его отдельных элементов, сохранению историко-градостроительной или природной среды объекта культурного наследия;
- устройство новых сетей инженерно-технического обеспечения (водоснабжение, канализация, отопление, газоснабжение, водоотведение, электроснабжение, связь) наземным и надземным способами;
- устройство железобетонных ограждений и ограждений из металлических профилированных листов;
- создание разрушающих вибрационных нагрузок динамическим воздействием на грунты;
- складирование бытовых отходов.

---

**Графическое описание местоположения границ территории  
объекта культурного наследия регионального значения «Бывшая  
Покровская церковь», расположенного по адресу: Тульская область,  
Щекинский район, с. Потемкино**



**Экспликация:**

**Объект культурного наследия регионального значения:**

1. «Бывшая Покровская церковь», 2-я половина XVIII в.  
(Тульская область, Щекинский район, с. Потемкино)

**Условные обозначения:**

-  - Объект культурного наследия регионального значения
-  - Границы кадастрового квартала
-  - Границы земельного участка
-  - Кладбище
-  - Границы территории объекта культурного наследия
-  - Характерная точка границы территории объекта культурного наследия



**Границы территории объекта культурного наследия регионального значения «Бывшая Спасская церковь», расположенного по адресу:  
Тульская область, Щекинский район, с. Пруды**

I. Текстовое описание границ территории объекта культурного наследия.

От точки 1 до точки 2 в юго-восточном направлении 21.1 м, от точки 2 до точки 3 в юго-западном направлении 30.5 м, от точки 3 до точки 4 в северо-западном направлении 21.1 м, от точки 4 до точки 1 в северо-восточном направлении 30.5 м.

II. Перечень координат характерных точек границ территории объекта культурного наследия:

№ поворотной точки	Координаты точек в системе координат МСК	
	X	Y
1	718152,25	237684,17
2	718131,34	237686,71
3	718127,66	237656,43
4	718148,57	237653,90
1	718152,25	237684,17

III. Режим использования территории объекта культурного наследия.

На территории объекта культурного наследия разрешается:

проведение работ по сохранению объекта культурного наследия;

ведение хозяйственной деятельности, не противоречащей требованиям обеспечения сохранности объекта культурного наследия и позволяющей обеспечить его функционирование в современных условиях;

проведение работ по благоустройству и озеленению территории, кронирование деревьев и кустарников;

сохранение историко-градостроительной и природной среды объекта культурного наследия;

обеспечение мер пожарной и экологической безопасности;

ремонт, капитальный ремонт сетей инженерно-технического обеспечения с последующей рекультивацией нарушенных участков, не нарушающие целостность объекта культурного наследия и не создающие угрозы его повреждения, разрушения или уничтожения, при условии реализации согласованных соответствующим органом охраны объектов культурного наследия обязательных разделов об обеспечении сохранности объектов культурного наследия;

устройство наружного освещения, в т.ч. архитектурной подсветки объекта, с учетом влияния светового потока на восприятие объекта культурного наследия.

На территории объекта культурного наследия запрещается:

строительство объектов капитального строительства;

проведение земляных, строительных, мелиоративных и иных работ, за исключением работ по сохранению объекта культурного наследия или его отдельных элементов, сохранению историко-градостроительной или природной среды объекта культурного наследия;

устройство новых сетей инженерно-технического обеспечения (водоснабжение, канализация, отопление, газоснабжение, водоотведение, электроснабжение, связь) наземным и надземным способами;

устройство железобетонных ограждений и ограждений из металлических профилированных листов;

создание разрушающих вибрационных нагрузок динамическим воздействием на грунты;

складирование бытовых отходов.

---

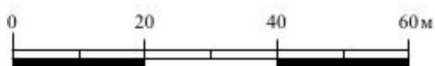
**Графическое описание местоположения границ территории  
объекта культурного наследия регионального значения «Бывшая  
Спасская церковь», расположенного по адресу: Тульская область,  
Щекинский район, с. Пруды**



**Экспликация:**

**Объект культурного наследия регионального значения:**

1. «Бывшая Спасская церковь», 1774 г. (Тульская область,  
Щекинский район, с. Пруды)



**Условные обозначения:**

-  - Объект культурного наследия регионального значения
-  - Границы земельного участка
-  - Границы объекта капитального строительства
-  - Границы территории объекта культурного наследия
-  - Характерная точка границы территории объекта культурного наследия

Приложение № 35  
к приказу инспекции Тульской области  
по государственной охране объектов  
культурного наследия  
от 16.06.2025 № 46

**Границы территории объекта культурного наследия регионального значения «Бывшая Никольская церковь», расположенного по адресу:  
Тульская область, Щекинский район, с. Ровки**

I. Текстовое описание границ территории объекта культурного наследия.

От точки 1 до точки 2 в южном направлении 37.0 м, от точки 2 до точки 3 в западном направлении 41.9 м, от точки 3 до точки 4 в северо-западном направлении 1.0 м, от точки 4 до точки 5 в северо-западном направлении 17.0 м, от точки 5 до точки 6 в северо-восточном направлении 12.5 м, от точки 6 до точки 7 в северо-западном направлении 6.8 м, от точки 7 до точки 1 в восточном направлении 44.3 м.

II. Перечень координат характерных точек границ территории объекта культурного наследия:

№ поворотной точки	Координаты точек в системе координат МСК	
	X	Y
1	700440,93	251606,30
2	700403,93	251606,30
3	700403,93	251564,42
4	700404,86	251564,21
5	700421,69	251561,85
6	700434,16	251562,11
7	700440,93	251562,00
1	700440,93	251606,30

III. Режим использования территории объекта культурного наследия.

На территории объекта культурного наследия разрешается:  
проведение работ по сохранению объекта культурного наследия;  
ведение хозяйственной деятельности, не противоречащей требованиям обеспечения сохранности объекта культурного наследия и позволяющей обеспечить его функционирование в современных условиях;  
проведение работ по благоустройству и озеленению территории, кронирование деревьев и кустарников;  
сохранение историко-градостроительной и природной среды объекта культурного наследия;  
обеспечение мер пожарной и экологической безопасности;

ремонт, капитальный ремонт сетей инженерно-технического обеспечения с последующей рекультивацией нарушенных участков, не нарушающие целостность объекта культурного наследия и не создающие угрозы его повреждения, разрушения или уничтожения, при условии реализации согласованных соответствующим органом охраны объектов культурного наследия обязательных разделов об обеспечении сохранности объектов культурного наследия;

устройство наружного освещения, в т.ч. архитектурной подсветки объекта, с учетом влияния светового потока на восприятие объекта культурного наследия.

На территории объекта культурного наследия запрещается:

строительство объектов капитального строительства;

проведение земляных, строительных, мелиоративных и иных работ, за исключением работ по сохранению объекта культурного наследия или его отдельных элементов, сохранению историко-градостроительной или природной среды объекта культурного наследия;

устройство новых сетей инженерно-технического обеспечения (водоснабжение, канализация, отопление, газоснабжение, водоотведение, электроснабжение, связь) наземным и надземным способами;

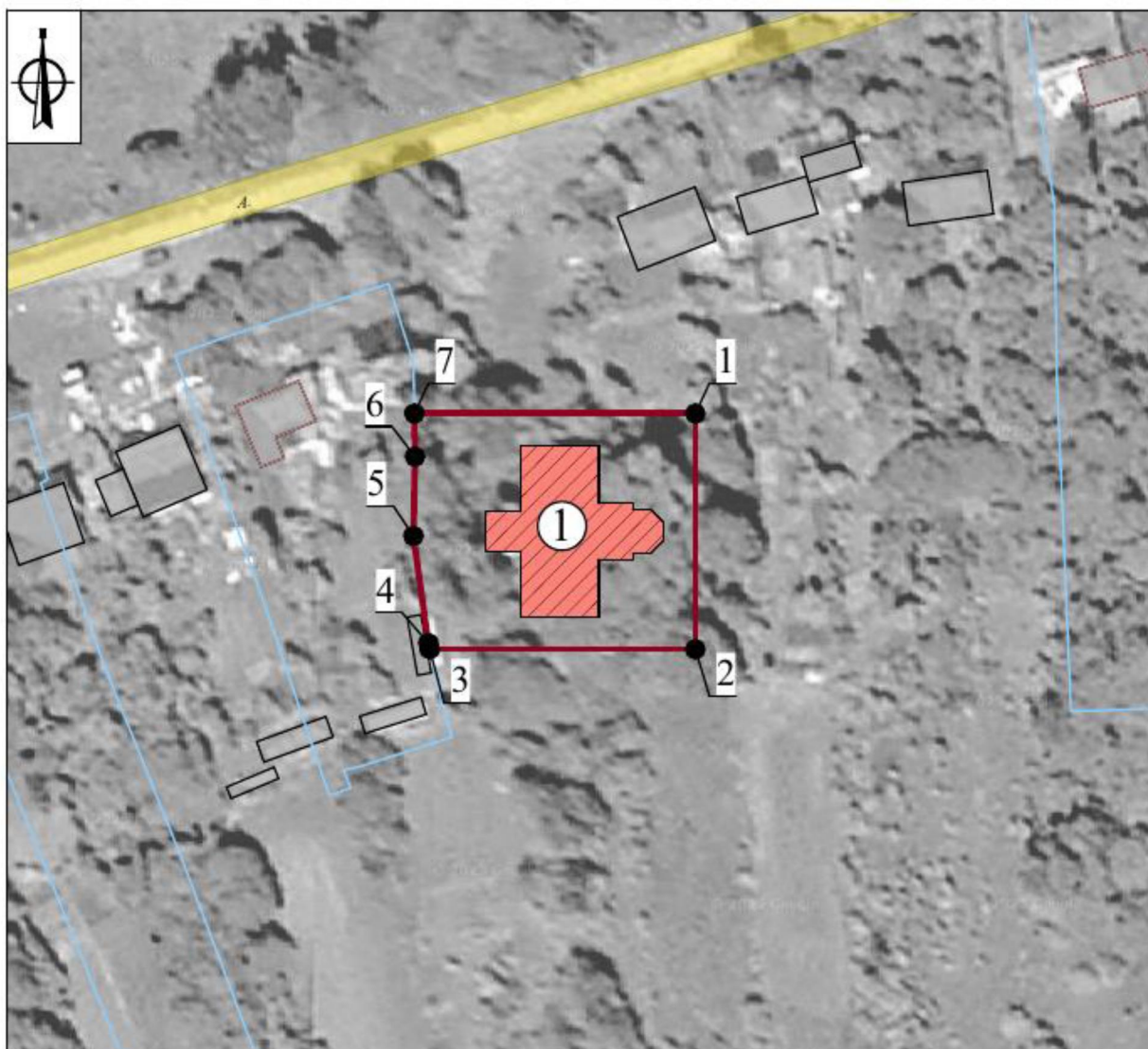
устройство железобетонных ограждений и ограждений из металлических профилированных листов;

создание разрушающих вибрационных нагрузок динамическим воздействием на грунты;

складирование бытовых отходов.

---

**Графическое описание местоположения границ территории  
объекта культурного наследия регионального значения «Бывшая  
Никольская церковь», расположенного по адресу: Тульская область,  
Щекинский район, с. Ровки**







**Экспликация:**

**Объект культурного наследия регионального значения:**

1. «Бывшая Никольская церковь», 1771 г. (Тульская область,  
Щекинский район, с. Ровки)



**Условные обозначения:**

-  - Объект культурного наследия регионального значения
-  - Границы земельного участка
-  - Границы объекта капитального строительства
-  - Границы территории объекта культурного наследия
-  - Характерная точка границы территории объекта культурного наследия

**Границы территории объекта культурного наследия регионального значения «Братская могила с захоронением воинов, павших в период Великой Отечественной войны 1941 – 1945 гг.», расположенного по адресу: Тульская область, Щекинский район, село Селиваново**

I. Текстовое описание границ территории объекта культурного наследия.

От точки 1 до точки 2 в юго-восточном направлении 10.2 м, от точки 2 до точки 3 в юго-западном направлении 10.0 м, от точки 3 до точки 4 в северо-западном направлении 10.1 м, от точки 4 до точки 1 в северо-восточном направлении 10.1 м.

II. Перечень координат характерных точек границ территории объекта культурного наследия:

№ поворотной точки	Координаты точек в системе координат МСК	
	X	Y
1	721819,87	238981,59
2	721815,56	238990,78
3	721806,57	238986,41
4	721810,76	238977,22
1	721819,87	238981,59

III. Режим использования территории объекта культурного наследия.

На территории объекта культурного наследия разрешается:

ведение хозяйственной деятельности, направленной на обеспечение сохранности объекта культурного наследия и позволяющей обеспечить его функционирование в современных условиях;

проведение работ по благоустройству и озеленению территории;

обеспечение доступа к объекту культурного наследия;

обеспечение мер пожарной и экологической безопасности;

ремонт, капитальный ремонт сетей инженерно-технического обеспечения с последующей рекультивацией нарушенных участков, не нарушающие целостность объекта культурного наследия и не создающие угрозы его повреждения, разрушения или уничтожения, при условии реализации согласованных соответствующим органом охраны объектов культурного наследия обязательных разделов об обеспечении сохранности объектов культурного наследия.

На территории объекта культурного наследия запрещается:

строительство объектов капитального строительства;

проведение земляных, строительных, мелиоративных и иных работ, за исключением работ по сохранению объекта культурного наследия или его отдельных элементов, сохранению историко-градостроительной или природной среды объекта культурного наследия;

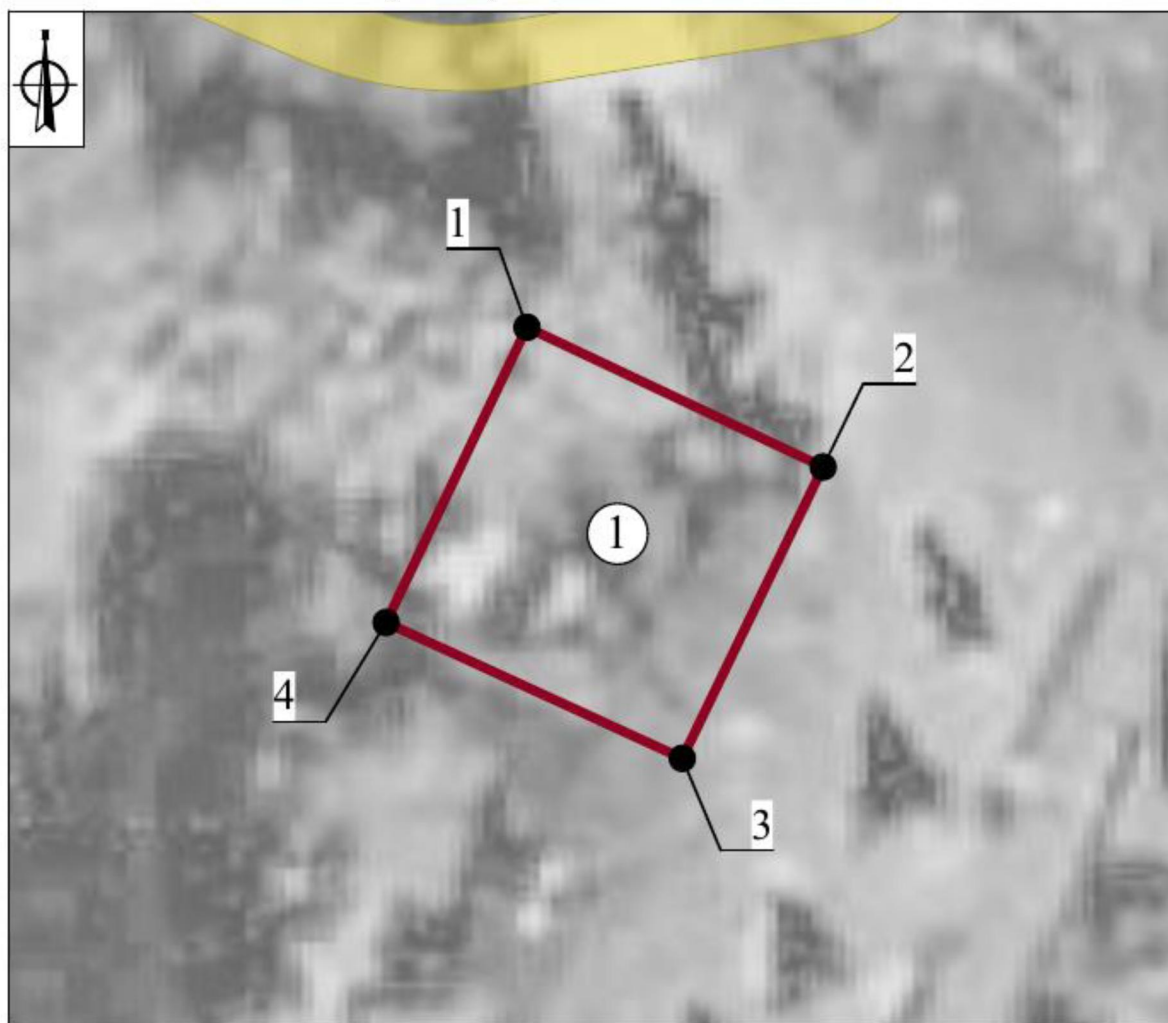
устройство железобетонных ограждений и ограждений металлических профилированных листов;

создание разрушающих вибрационных нагрузок динамическим воздействием на грунты;

складирование бытовых отходов.

---

**Графическое описание местоположения границ территории  
объекта культурного наследия регионального значения «Братская могила  
с захоронением воинов, павших в период Великой Отечественной войны  
1941 – 1945 гг.», расположенного по адресу: Тульская область, Щекинский  
район, село Селиваново**



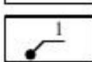


**Экспликация:**

**Объект культурного наследия регионального значения:**

1. «Братская могила с захоронением воинов, павших в период Великой Отечественной войны 1941—1945 гг.», 1941-1945 гг. (Тульская область, Щекинский район, село Селиваново)

**Условные обозначения:**

- |                                                                                       |                                                                     |
|---------------------------------------------------------------------------------------|---------------------------------------------------------------------|
|  | - Границы объекта капитального строительства                        |
|  | - Границы территории объекта культурного наследия                   |
|  | - Характерная точка границы территории объекта культурного наследия |



**Границы территории объекта культурного наследия регионального значения «Бывшая Спасская церковь», расположенного по адресу:  
Тульская область, Щекинский район, с. Спасское**

**I. Текстовое описание границ территории объекта культурного наследия.**

От точки 1 до точки 2 в юго-восточном направлении 19.2 м, от точки 2 до точки 3 в юго-западном направлении 35.9 м, от точки 3 до точки 4 в северо-западном направлении 19.3 м, от точки 4 до точки 1 в северо-восточном направлении 35.9 м.

**II. Перечень координат характерных точек границ территории объекта культурного наследия:**

№ поворотной точки	Координаты точек в системе координат МСК	
	X	Y
1	700094,28	268247,03
2	700075,11	268248,56
3	700072,19	268212,75
4	700091,42	268211,21
1	700094,28	268247,03

**III. Режим использования территории объекта культурного наследия.**

На территории объекта культурного наследия разрешается:

- проведение работ по сохранению объекта культурного наследия;
- ведение хозяйственной деятельности, не противоречащей требованиям обеспечения сохранности объекта культурного наследия и позволяющей обеспечить его функционирование в современных условиях;
- проведение работ по благоустройству и озеленению территории, кронирование деревьев и кустарников;
- сохранение историко-градостроительной и природной среды объекта культурного наследия;
- обеспечение мер пожарной и экологической безопасности;
- ремонт, капитальный ремонт сетей инженерно-технического обеспечения с последующей рекультивацией нарушенных участков, не нарушающие целостность объекта культурного наследия и не создающие угрозы его повреждения, разрушения или уничтожения, при условии реализации согласованных соответствующим органом охраны объектов культурного наследия обязательных разделов об обеспечении сохранности объектов культурного наследия;

устройство наружного освещения, в т.ч. архитектурной подсветки объекта, с учетом влияния светового потока на восприятие объекта культурного наследия.

На территории объекта культурного наследия запрещается:

строительство объектов капитального строительства;

проведение земляных, строительных, мелиоративных и иных работ, за исключением работ по сохранению объекта культурного наследия или его отдельных элементов, сохранению историко-градостроительной или природной среды объекта культурного наследия;

устройство новых сетей инженерно-технического обеспечения (водоснабжение, канализация, отопление, газоснабжение, водоотведение, электроснабжение, связь) наземным и надземным способами;

устройство железобетонных ограждений и ограждений из металлических профилированных листов;

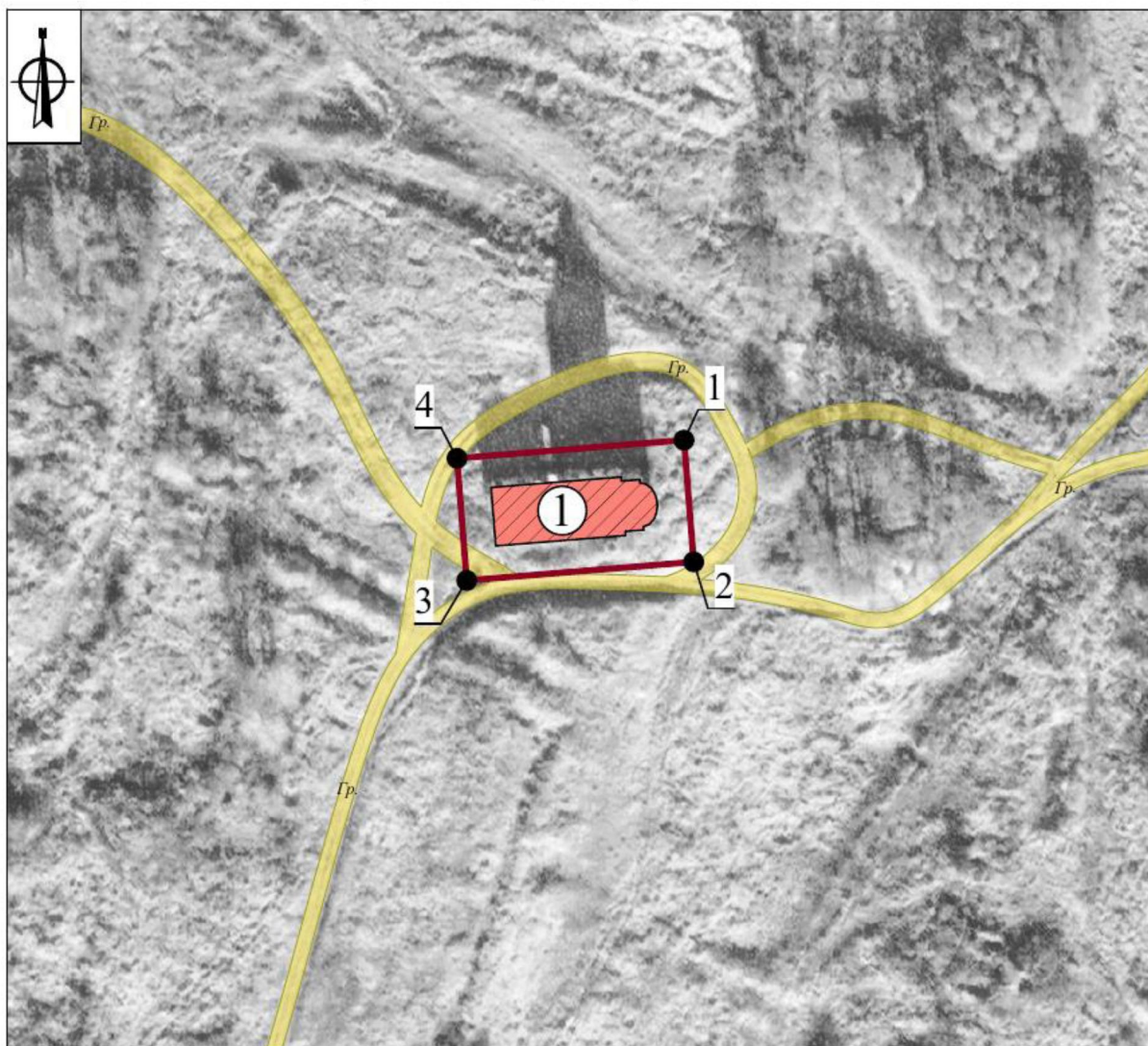
создание разрушающих вибрационных нагрузок динамическим воздействием на грунты;

складирование бытовых отходов.

---

Приложение № 40  
к приказу инспекции Тульской области  
по государственной охране объектов  
культурного наследия  
от 16.06.2025 № 46

**Графическое описание местоположения границ территории  
объекта культурного наследия регионального значения «Бывшая  
Спасская церковь», расположенного по адресу: Тульская область,  
Щекинский район, с. Спасское**






**Экспликация:**

**Объект культурного наследия регионального значения:**

1. «Бывшая Спасская церковь», 1787 г. (Тульская область,  
Щекинский район, с. Спасское)

**Условные обозначения:**

-  - Объект культурного наследия  
регионального значения
-  - Границы территории объекта  
культурного наследия
-  - Характерная точка границы  
территории объекта культурного  
наследия



Приложение № 41  
к приказу инспекции Тульской области  
по государственной охране объектов  
культурного наследия  
от 16.06.2025 № 46

**Границы территории объекта культурного наследия регионального значения «Бывшая Параскевинская церковь», расположенного по адресу: Тульская область, Щекинский район, д. Большая Тросна, д. 40а лит. А, А1, А2, а**

I. Текстовое описание границ территории объекта культурного наследия.

От точки 1 до точки 2 в юго-западном направлении 22.0 м, от точки 2 до точки 3 в северо-западном направлении 30.9 м, от точки 3 до точки 4 в северо-западном направлении 15.6 м, от точки 4 до точки 5 в северо-восточном направлении 9.2 м, от точки 5 до точки 1 в юго-восточном направлении 40.0 м.

II. Перечень координат характерных точек границ территории объекта культурного наследия:

№ поворотной точки	Координаты точек в системе координат МСК	
	X	Y
1	724043,66	253148,81
2	724024,46	253138,06
3	724039,56	253111,08
4	724055,07	253109,64
5	724063,20	253113,88
1	724043,66	253148,81

III. Режим использования территории объекта культурного наследия.

На территории объекта культурного наследия разрешается:

проведение работ по сохранению объекта культурного наследия;

ведение хозяйственной деятельности, не противоречащей требованиям обеспечения сохранности объекта культурного наследия и позволяющей обеспечить его функционирование в современных условиях;

проведение работ по благоустройству и озеленению территории, кронирование деревьев и кустарников;

сохранение историко-градостроительной и природной среды объекта культурного наследия;

обеспечение мер пожарной и экологической безопасности;

ремонт, капитальный ремонт сетей инженерно-технического обеспечения с последующей рекультивацией нарушенных участков, не нарушающие целостность объекта культурного наследия и не создающие угрозы его повреждения, разрушения или уничтожения, при условии реализации согласованных соответствующим органом охраны объектов культурного

наследия обязательных разделов об обеспечении сохранности объектов культурного наследия;

устройство наружного освещения, в т.ч. архитектурной подсветки объекта, с учетом влияния светового потока на восприятие объекта культурного наследия.

На территории объекта культурного наследия запрещается:

строительство объектов капитального строительства;

проведение земляных, строительных, мелиоративных и иных работ, за исключением работ по сохранению объекта культурного наследия или его отдельных элементов, сохранению историко-градостроительной или природной среды объекта культурного наследия;

устройство новых сетей инженерно-технического обеспечения (водоснабжение, канализация, отопление, газоснабжение, водоотведение, электроснабжение, связь) наземным и надземным способами;

устройство железобетонных ограждений и ограждений из металлических профилированных листов;

создание разрушающих вибрационных нагрузок динамическим воздействием на грунты;

складирование бытовых отходов.

---

**Графическое описание местоположения границ территории  
объекта культурного наследия регионального значения «Бывшая  
Параскевинская церковь», расположенного по адресу: Тульская область,  
Щекинский район, д. Большая Тросна, д. 40а лит. А, А1, А2, а**



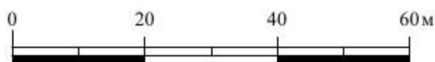
**Экспликация:**

**Объект культурного наследия регионального значения:**

1. «Бывшая Параскевинская церковь», 1790 г. (Тульская область, Щекинский район, д. Большая Тросна, д. 40а лит. А, А1, А2, а)

**Условные обозначения:**

	- Объект культурного наследия регионального значения
	- Границы кадастрового квартала
	- Границы земельного участка
	- Границы объекта капитального строительства
	- Кладбище
	- Границы территории объекта культурного наследия
	- Характерная точка границы территории объекта культурного наследия



**Границы территории объекта культурного наследия регионального значения «Братская могила с захоронением воинов, павших в период Великой Отечественной войны 1941 – 1945 гг.», расположенного по адресу: Тульская область, г. Щекино, ул. Л. Толстого лит. I**

I. Текстовое описание границ территории объекта культурного наследия.

От точки 1 до точки 2 в юго-западном направлении 13.5 м, от точки 2 до точки 3 в северо-западном направлении 6.0 м, от точки 3 до точки 4 в юго-западном направлении 10.8 м, от точки 4 до точки 5 в северо-западном направлении 5.9 м, от точки 5 до точки 6 в северо-восточном направлении 10.7 м, от точки 6 до точки 7 в северо-западном направлении 6.0 м, от точки 7 до точки 8 в северо-восточном направлении 13.5 м, от точки 8 до точки 1 в юго-восточном направлении 18.0 м.

II. Перечень координат характерных точек границ территории объекта культурного наследия:

№ поворотной точки	Координаты точек в системе координат МСК	
	X	Y
1	723241,89	255332,24
2	723228,44	255331,00
3	723229,00	255325,02
4	723218,21	255323,89
5	723218,90	255318,01
6	723229,55	255319,04
7	723230,10	255313,06
8	723243,54	255314,31
1	723241,89	255332,24

III. Режим использования территории объекта культурного наследия.

На территории объекта культурного наследия разрешается:

ведение хозяйственной деятельности, направленной на обеспечение сохранности объекта культурного наследия и позволяющей обеспечить его функционирование в современных условиях;

проведение работ по благоустройству и озеленению территории;

обеспечение доступа к объекту культурного наследия;

обеспечение мер пожарной и экологической безопасности;

ремонт, капитальный ремонт сетей инженерно-технического обеспечения с последующей рекультивацией нарушенных участков, не нарушающие

целостность объекта культурного наследия и не создающие угрозы его повреждения, разрушения или уничтожения, при условии реализации согласованных соответствующим органом охраны объектов культурного наследия обязательных разделов об обеспечении сохранности объектов культурного наследия.

На территории объекта культурного наследия регионального значения запрещается:

строительство объектов капитального строительства;

проведение земляных, строительных, мелиоративных и иных работ, за исключением работ по сохранению объекта культурного наследия или его отдельных элементов, сохранению историко-градостроительной или природной среды объекта культурного наследия;

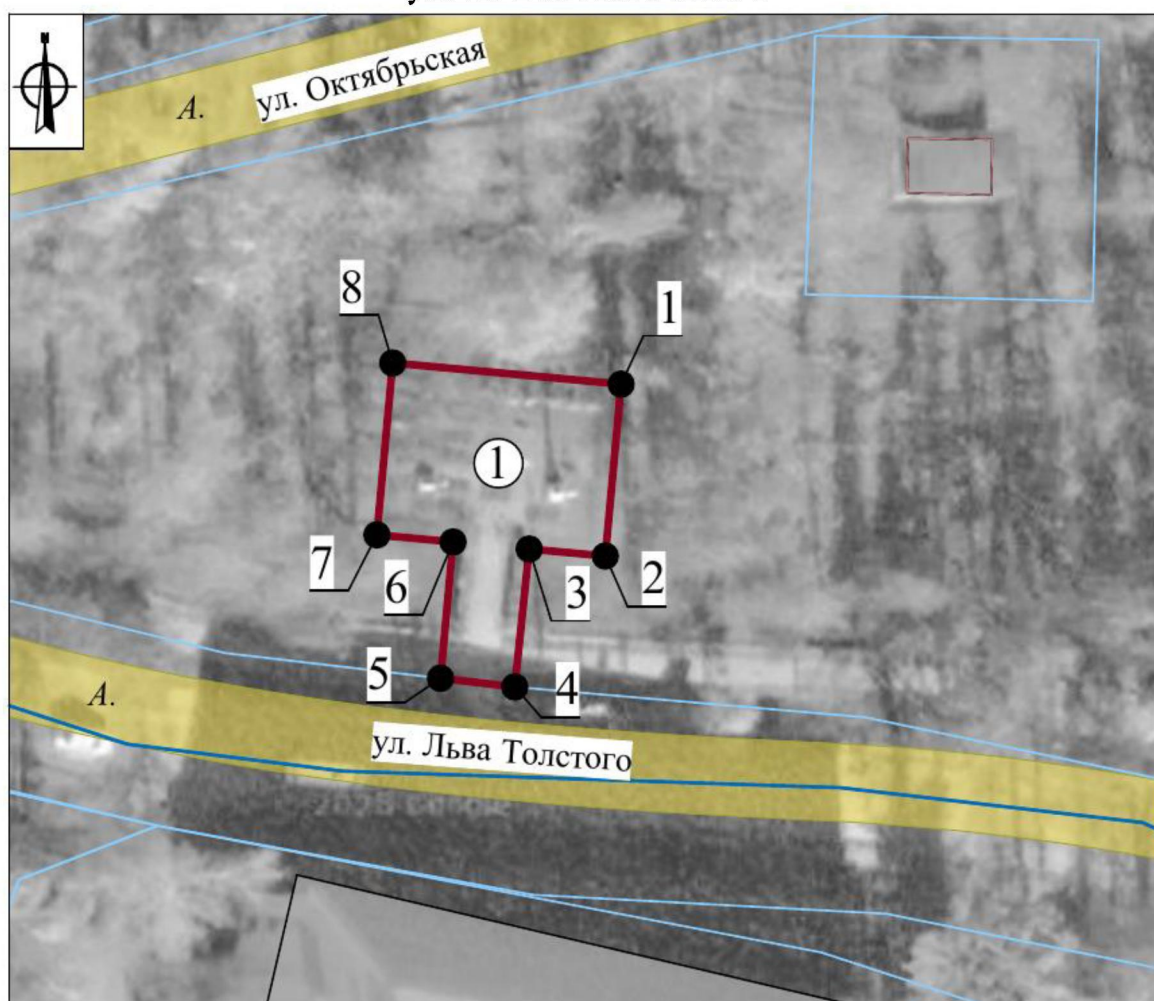
устройство железобетонных ограждений и ограждений металлических профилированных листов;

создание разрушающих вибрационных нагрузок динамическим воздействием на грунты;

складирование бытовых отходов.

---

**Графическое описание местоположения границ территории  
объекта культурного наследия регионального значения «Братская могила  
с захоронением воинов, павших в период Великой Отечественной войны  
1941 – 1945 гг.», расположенного по адресу: Тульская область, г. Щекино,  
ул. Л. Толстого лит. I**




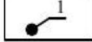


**Экспликация:**

**Объект культурного наследия регионального значения:**

1. «Братская могила, с захоронением воинов, павших в период Великой Отечественной войны 1941-1945 гг.», 1941-1945 гг. (Тульская область, г. Щекино, ул. Л.Толстого лит. I)

**Условные обозначения:**

-  - Границы кадастрового квартала
-  - Границы земельного участка
-  - Границы объекта капитального строительства
-  - Границы территории объекта культурного наследия
-  - Характерная точка границы территории объекта культурного наследия

