



КОМИТЕТ ПО ОХРАНЕ ОБЪЕКТОВ КУЛЬТУРНОГО НАСЛЕДИЯ ТОМСКОЙ ОБЛАСТИ

ПРИКАЗ

07.11.2024

№ 0071/01-07

О включении объекта культурного наследия регионального значения «Корпус медицинского института. В этом здании в годы Великой Отечественной войны размещался эвакогоспиталь № 1229», 1937 г., в единый государственный реестр объектов культурного наследия (памятников истории и культуры) народов Российской Федерации, утверждению границ его территории и предмета охраны

В соответствии с пунктом 5 статьи 3.1. и статьей 18 Федерального закона от 25.06.2002 № 73-ФЗ «Об объектах культурного наследия (памятниках истории и культуры) народов Российской Федерации», статьей 9 Закона Томской области от 06.09.2016 № 98-ОЗ «Об объектах культурного наследия (памятника истории и культуры) Томской области», подпунктом «ц» подпункта 8 пункта 9 «Положения о Комитете по охране объектов культурного наследия Томской области», утвержденного постановлением Губернатора Томской области от 29.04.2016 № 37, на основании положительного заключения государственной историко-культурной экспертизы документов, обосновывающих включение выявленного объекта культурного наследия в единый государственный реестр объектов культурного наследия (памятников истории и культуры) народов Российской Федерации от 28.10.2024, в целях обеспечения сохранности объекта

ПРИКАЗЫВАЮ:

1. Включить выявленный объект культурного наследия «Здание, в котором в годы Великой Отечественной войны размещался госпиталь № 1229 для раненых воинов Советской Армии», расположенный по адресу: Томская область, г. Томск, пр. Кирова, 16 угол ул. Белинского, 52, в единый государственный реестр объектов культурного наследия (памятников истории и культуры) народов Российской Федерации в качестве объекта культурного наследия регионального значения под названием «Корпус медицинского института. В этом здании в годы Великой Отечественной войны размещался эвакогоспиталь № 1229», 1937 г.

2. Утвердить границы территории указанного объекта культурного наследия регионального значения согласно приложению № 1 к настоящему приказу.

3. Установить особый режим использования земельных участков в границах территории указанных в приложении № 1 к настоящему приказу объектов культурного наследия регионального значения в соответствии со статьей 5.1 Федерального закона от 25.06.2002 № 73-ФЗ «Об объектах культурного наследия (памятниках истории и культуры) народов Российской Федерации».

4. Утвердить предмет охраны указанного объекта культурного наследия регионального значения согласно приложению № 2 к настоящему приказу.

5. Исключить из списка выявленных объектов историко-культурного

Государственная регистрация

Дата: 11.11.2024

Номер: 1409-48/2024

наследия, расположенных на территории Томской области, объект, включенный в список протоколом заседания экспертной комиссии от 29.05.2007, созданной по приказу Департамента по культуре Томской области от 13.04.2007 № 93/01-07п.

6. Контроль за исполнением настоящего приказа возложить на председателя Комитета по охране объектов культурного наследия Томской области.

Председатель комитета



Е.В. Перетягина

Приложение № 1
к приказу Комитета по охране
объектов культурного наследия
Томской области
от 07.11.2024 № 0071/01-07

**Графическое описание местоположения границ территории
объекта культурного наследия регионального значения**

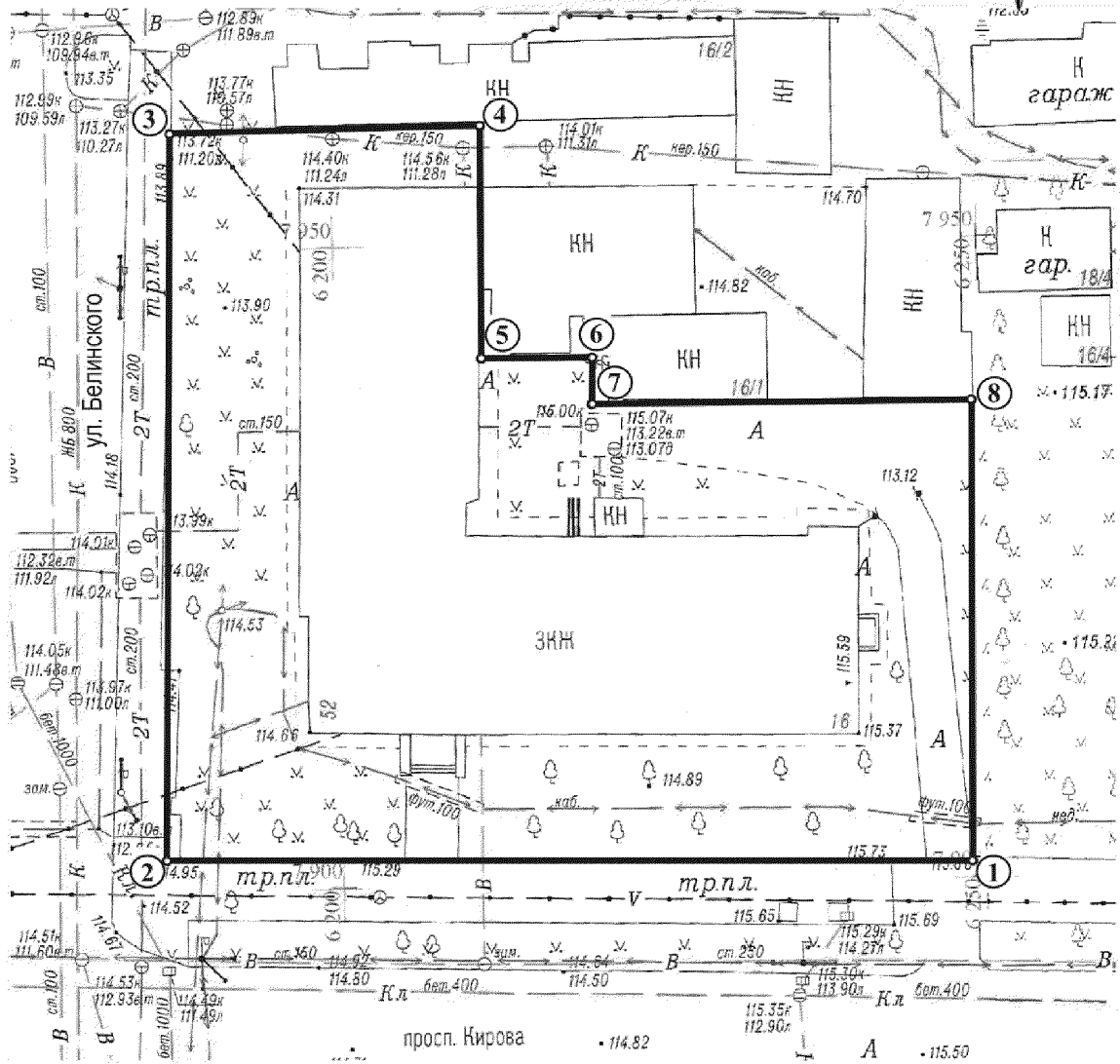
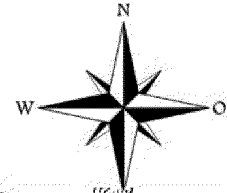
«Корпус медицинского института. В этом здании в годы Великой Отечественной войны размещался эвакуогоспиталь № 1229», 1937 г.

(наименование объекта, местоположение границы которого описано (далее - объект))



Сведение об объекте		
№ п/п	Характеристики объекта	Описание характеристик
1	2	3
1	Местоположение объекта	Томская область, г. Томск, пр. Кирова, 16 угол ул. Белинского, 52
2	Площадь объекта +/- величина погрешности определения площади (P +/- Дельта P)	2 783 ± 1 кв. м
3	Иные характеристики объекта	

Сведения о местоположении границ объекта					
1. Система координат		МСК-70			
2. Сведения о характерных точках границ объекта					
Обозначение характерных точек границ	Координаты, м		Метод определения координат характерной точки	Средняя квадратическая погрешность положения характерной точки (Mt), м	Описание обозначения точки на местности (при наличии)
	X	Y			
1	2	3	4	5	6
1.	348354.02	4325581.73	Картометрический	0.01	-
2.	348354.00	4325518.95	Картометрический	0.01	-
3.	348410.63	4325519.19	Картометрический	0.01	-
4.	348411.25	4325543.38	Картометрический	0.01	-
5.	348393.14	4325543.47	Картометрический	0.01	-
6.	348393.21	4325552.08	Картометрический	0.01	-
7.	348389.61	4325552.06	Картометрический	0.01	-
8.	348389.96	4325581.57	Картометрический	0.01	-
1.	348354.02	4325581.73	Картометрический	0.01	-

План границ



Условные обозначения:

-  - Границы территории объекта культурного наследия
-  - Обозначение характерной точки границы

Текстовое описание местоположения границ территории объекта

Прохождение границы		Описание прохождения границы
от точки	до точки	
1	2	3
1	2	в направлении на запад на расстоянии 62,78 м
2	3	в направлении на север на расстоянии 56,63 м
3	4	в направлении на северо-восток на расстоянии 24,19 м
4	5	в направлении на юг на расстоянии 18,11 м
5	6	в направлении на восток на расстоянии 8,62 м
6	7	в направлении на юг на расстоянии 3,60 м
7	8	в направлении на северо-восток на расстоянии 29,52 м
8	1	в направлении на юг на расстоянии 35,94 м

Приложение № 2
к приказу Комитета по охране
объектов культурного наследия
Томской области
от 07.11.2024 № 0071/01-07

Предмет охраны объекта культурного наследия регионального значения
«Корпус медицинского института. В этом здании в годы Великой Отечественной войны
размещался эвакогоспиталь № 1229», 1937 г., по адресу: Томская область, г. Томск,
пр. Кирова, 16 угол ул. Белинского, 52

1. Градостроительные характеристики:

1.1. Угловое расположение здания в юго-западной части квартала главным южным фасадом по проспекту Кирова, западным – по улице Белинского с отступом от красных линий улиц и организацией широких газонов перед фасадами. Формирует планировочный угол квартала и строчку застройки улиц. Находится в зоне расположения объектов культурного наследия регионального значения.

1.2. Габаритные размеры здания на дату строительства 1937 г. и его силуэт.

1.3. Секторы и направления видовых раскрытий здания при его восприятии с проспекта Кирова, улицы Белинского и с дворовой территории.

2. Объемно-пространственная композиция здания на дату строительства 1937 г. Трехэтажное каменное здание с Г-образной формой плана, подвалом под большей частью здания и небольшим кирпичным чердачным объемом, возвышающимся над крышей, в месте расположения парадной лестницы. Высотные отметки по венчающему карнизу здания и чердачного объема.

3. Крыша на дату сохранившихся элементов, ее конфигурация (вальмовая, над чердачным объёмом – односкатная), габаритные размеры и высотные отметки по коньку всех объемов. Характер кровельного покрытия листовая металл с фальцовкой и окраской. Слуховые окна полукруглой формы и слуховые окна выхода на крышу. Кирпичные дымовые трубы, оштукатуренные с элементами декора геометрической формы. Кирпичные парапетные столбики, расположенные со стороны южного фасада. Кирпичная брандмауэрная стена. Историческое местоположение водосточных труб.

4. Композиция и архитектурно-художественное оформление фасадов здания на дату строительства 1937 г., выполненных в стиле советского классицизма с более детальной проработкой главного южного фасада:

4.1 Главный южный фасад асимметричной композиции в 9 осей оконных проемов (окна третьего этажа и подвала сдвоенные), композиционная ось фасада акцентирована слабо выступающим ризалитом в 3 оси проемов с порталом парадного входа, окна 3-го этажа оформлены ложными балконами. Западный фасад фронтальной композиции в 10 осей оконных проемов (окна третьего этажа и подвала сдвоенные), правая часть фасада в 3 оси обычных окон заглублена, окна 3-го этажа оформлены ложными балконами. Торцевые фасады решены: восточный – в 1 ось оконных проемов с ложным балконом под окном 3-го этажа, северный – асимметричной композиции в 3 оси оконных проемов. Дворовые фасады асимметричной композиции. Северный фасад в 10 осей оконных проемов, акцентирован: по крайней левой оси проемов – ризалитом с треугольным фронтоном в уровне крыши, по 7 оси проемов – двумя балконами (2 и 3 этажи). Восточный фасад в 7 осей оконных проемов (окна подвала сдвоенные), крайняя левая часть фасада (в 1 ось проемов) заглублена.

4.2 Дверные проемы основных входов, их форма, габаритные размеры и местоположение. Уличный вход в здание – крупный прямоугольный проем для двупольных дверей с фрамугой, расположенный по центральной оси ризалита южного фасада. Два дворовых входа с проемами прямоугольной формы, расположенные по осям лестничных

блоков (по оси ризалита северного дворового фасада и по 6-й оси восточного дворового фасада).

4.3 Оконные проемы, их форма (прямоугольная), габаритные размеры (разных типоразмеров) и местоположение. Окно подвала торцевого восточного фасада с приямком.

4.4 Подлинные элементы декоративного оформления фасадов. На всех фасадах: профильный венчающий карниз большого выноса, массивный профильный цоколь, оформленный в уровне низа окон первого этажа ступенчатым поясом со скошенным верхом (под металлический фартук). На южном фасаде: узкие горизонтальные профильные пояса (в уровне фриза, под окнами ризалита), угловые пилястры с профильной базой и капителью, пилястры с профильной базой и стилизованной коринфской капителью с пятиконечной звездой (в оконных простенках на высоту трех этажей), единое профильное обрамление окон первого и второго этажей с филенкой на междуэтажной части, «греческий» руст поверхности фасада, прямоугольный руст на цоколе, $\frac{3}{4}$ круглые в сечении колонны ризалита с профильной базой и стилизованной коринфской капителью с советской символикой (пятиконечной звездой). Ложные балконы под окнами 3-го этажа и их декор («глухие» боковые стенки, штукатурные пояски, фигурные балясины и фигурные кронштейны с лепным декором). Бюст Кирова на кронштейне в круглой нише с профильным обрамлением (в уровне 3-го этажа левой части фасада). Козырек входного портала на пилонках с декором геометрической формы и фигурных валютообразных кронштейнах с лепным декором растительного орнамента. Обрамление дверного проема парадного входа с веерным замковым камнем на перемычке. На западном фасаде: руст на цоколе, ложные балконы под окнами 3-го этажа без декора и декор правой части фасада (узкий горизонтальный профильный пояс в уровне фриза, угловая пилястра с профильной базой и капителью и простые лопатки). На восточном торцевом фасаде: руст на цоколе, угловые пилястры с профильной базой и капителью, простые лопатки, балкон под окном 3-го этажа (аналогичный балконам южного фасада). Дополнительный декор северного дворового фасада: ризалит с треугольным фронтоном, оформленным профильным карнизом и два балкона с металлическим ограждением простого рисунка.

5. Материал и характер обработки фасадных поверхностей на дату строительства 1937 г. Оштукатуренная поверхность кирпичной кладки (гладкая, руст) и элементы лепного декора с окраской.

6. Колористическое решение фасадов здания на сер. XX в.: бело-жёлтая цветовая гамма.

7. Заполнения оконных и дверных проемов на дату сохранившихся элементов: исторический вид оконных заполнений, профильные бетонные подоконники, деревянные однопольные филенчатые двери с остеклением в верхней части, деревянные филенчатые остекленные балконные двери с боковым окном.

8. Пространственно-планировочная структура интерьеров здания в габаритах капитальных конструкций стен и перекрытий на дату строительства 1937 г., включая местоположение, габаритные размеры и форму дверных проемов всех помещений здания (прямоугольные, отдельные проемы подвала – лучковые), крупных прямоугольных арок в отдельных помещениях и полукруглых арочных ниш в стене парадной лестницы. Здание коридорного типа с центральным расположением коридоров, освещенных с двух торцевых сторон. Вестибюльная группа помещений, расположенная на одной композиционной оси с парадной лестницей, имеющей единое пространство с боковым помещением, коридором и парадной лестницей посредством крупных прямоугольных арок. Помещение центральной части здания (восточнее парадной лестницы) с двумя крупными прямоугольными арками, расположенное на всех этажах.

9. Конструктивные элементы здания на дату строительства 1937 г.: бутовые ленточные фундаменты, кирпичные капитальные стены.

10. Лестницы на дату сохранившихся элементов 1937 г. Лестничные марши вестибюля (подъема на уровень 1-го этажа) со ступенями из мозаичного железобетона. Парадная двухмаршевая лестница с широкими маршами и ступенями из мозаичного железобетона на металлических косоурах с оригинальным деревянным ограждением и широким профильным

поручнем, расположенная в центральной части здания. Две железобетонные двухмаршевые лестницы на металлических косоурах, расположенные в торцевых частях здания. Ограждение лестниц металлическое с деревянным филенчатым заполнением и профильным поручнем.

11. Архитектурно-художественное оформление интерьеров на дату сохранившихся элементов декоративного оформления 1937 г.: потолок в помещениях вестибюля с кессонами геометрической формы (треугольные, квадратные, восьмигранные), оформленный профильным карнизом и декором кессонов (профильный и лепной растительного орнамента), декоративная отделка потолка центральной части коридора первого этажа профилированными элементами геометрической формы; профильный карниз с поясом растительного орнамента в оформлении потолка коридора и помещения второго этажа центральной части здания; профильные штукатурные карнизы в оформлении потолков коридоров и кабинетов; декор потолков помещений лестниц; профильные штукатурные тяги в оформлении лестничных косоуров и нижней части лестничных площадок; профильное обрамление дверных проемов, крупных прямоугольных арок и арочных ниш. Историческое покрытие пола: в коридорах и помещениях – деревянный наборный паркет, в вестибюле – из метлахской плитки (квадратной и восьмигранной, светло-желтого и красно-коричневого цвета).

12. Инженерно-техническое оборудование здания на дату сохранившихся элементов: исторические металлические вентиляционные решетки простого рисунка.

Приложение
к Предмету охраны объекта культурного
наследия регионального значения,
«Корпус медицинского института. В этом
здании в годы Великой Отечественной
войны размещался эвакогоспиталь
№ 1229», 1937 г., по адресу: Томская
область., г. Томск, пр. Кирова, 16 угол
ул. Белинского, 52

Фотографические изображения объекта культурного наследия

Автор снимков: начальник отдела научного учета ОКН (памятников истории и культуры)
ОГАУК «Центр по охране памятников» Яблонская М.А. Дата съемки: 01.10.2024



Видовая точка № 1
Южный фасад здания, вид с юго-западной стороны (с пр. Кирова)



Видовая точка № 2
Западный фасад здания, вид с ул. Белинского



Видовая точка № 3
Фрагмент ризалита южного фасада.
Парадный вход



Видовая точка № 4
Бюст С.М. Кирова на южном фасаде здания



Видовая точка № 5
Фрагмент ризалита южного фасада (3-й этаж)



Видовая точка № 6
Фрагмент южного фасада (3-й этаж)



Видовая точка № 7
Фрагмент южного фасада



Видовая точка № 8
Кронштейн козырька портала главного входа



Видовая точка № 9
Фрагмент $\frac{3}{4}$ колонны ризалита южного фасада



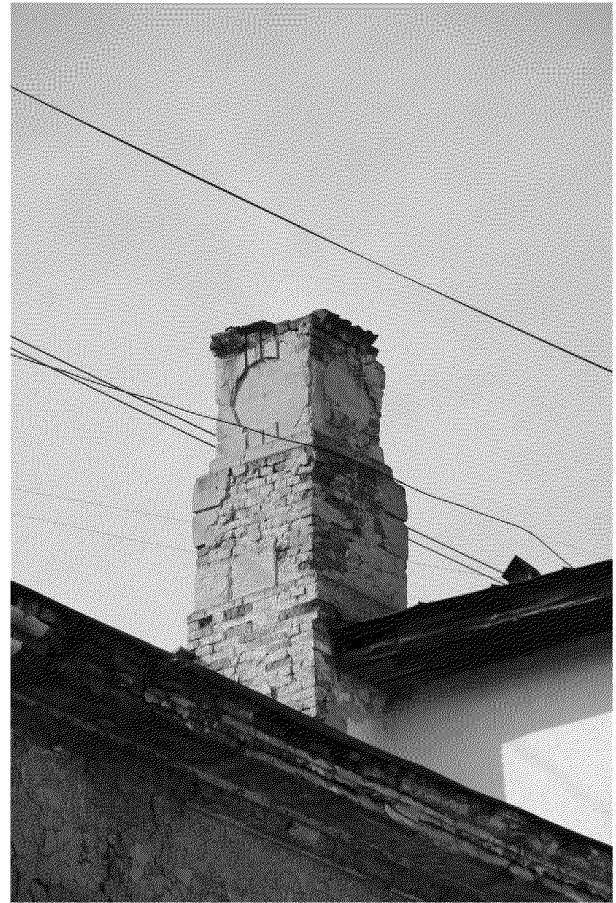
Видовая точка № 10
Фрагмент пилястры южного фасада



Видовая точка № 11
Балкон 3-го этажа западного фасада



Видовая точка № 12
Фрагмент венчающего карниза и угловой
пилястры



Видовая точка № 13
Дымовая труба со штукатурным декором



Видовая точка № 14
Фронтон ризалита дворового северного фасада



Видовая точка № 15
Дворовый восточный фасад здания



Видовая точка № 16
Дворовый северный фасад здания с ризалитом и балконами



Видовая точка № 17
Вестибюль парадного входа



Видовая точка № 18
Фрагмент кессонного потолка бокового
помещения вестибюля



Видовая точка № 19
Декоративная отделка потолка коридора 1-го этажа
при входе на парадную лестницу



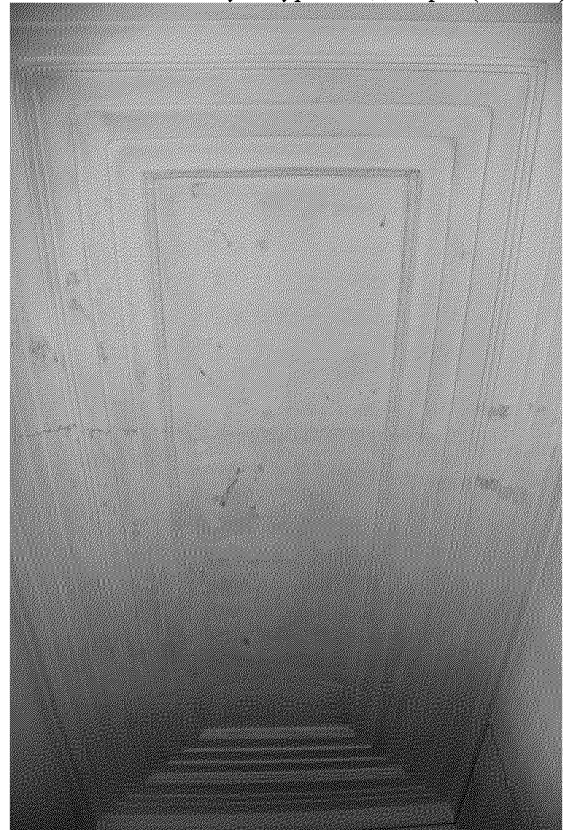
Видовая точка № 20
Штукатурный декор в отделке проёмов и
площадки парадной лестницы (1 этаж)



Видовая точка № 21
Парадная лестница с деревянным ограждением и
элементы штукатурного декора (1 этаж)



Видовая точка № 22
Интерьер парадной лестницы (3 этаж)



Видовая точка № 23
Потолок парадной лестницы (3 этаж)



Видовая точка № 24
Лестница западного крыла здания
(2 этаж)



Видовая точка № 25
Лестница западного крыла здания
(выход на чердак)



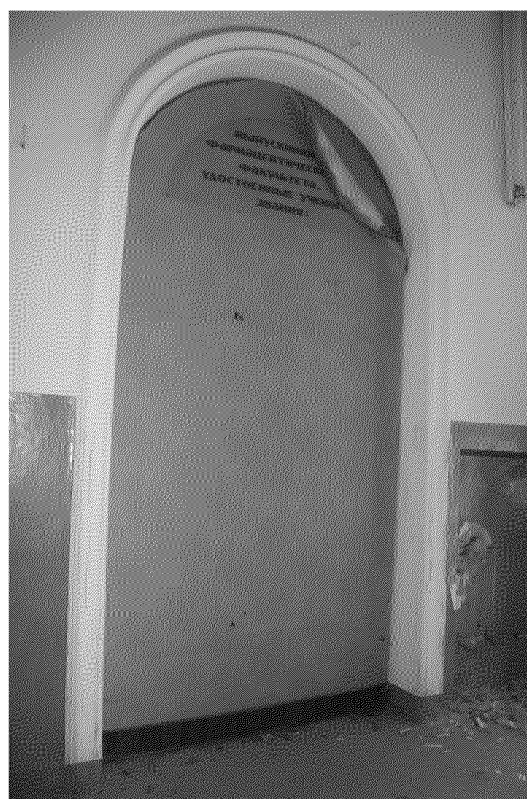
Видовая точка № 26
Деревянная филёнчатая дверь



Видовая точка № 27
Балконная дверь помещения 2-го этажа



Видовая точка № 28
Фрагмент штукатурного карниза помещения



Видовая точка № 29
Арочная ниша парадной лестницы с
профильным штукатурным обрамлением



Видовая точка № 30
Потолочный карниз с лепным декором растительного орнамента в помещении
2-го этажа центральной части здания



Видовая точка № 31
Фрагмент штукатурного карниза в отделке потолка коридора 3-го этажа



Видовая точка № 32
Интерьер помещения 3-го этажа северо-западной части здания

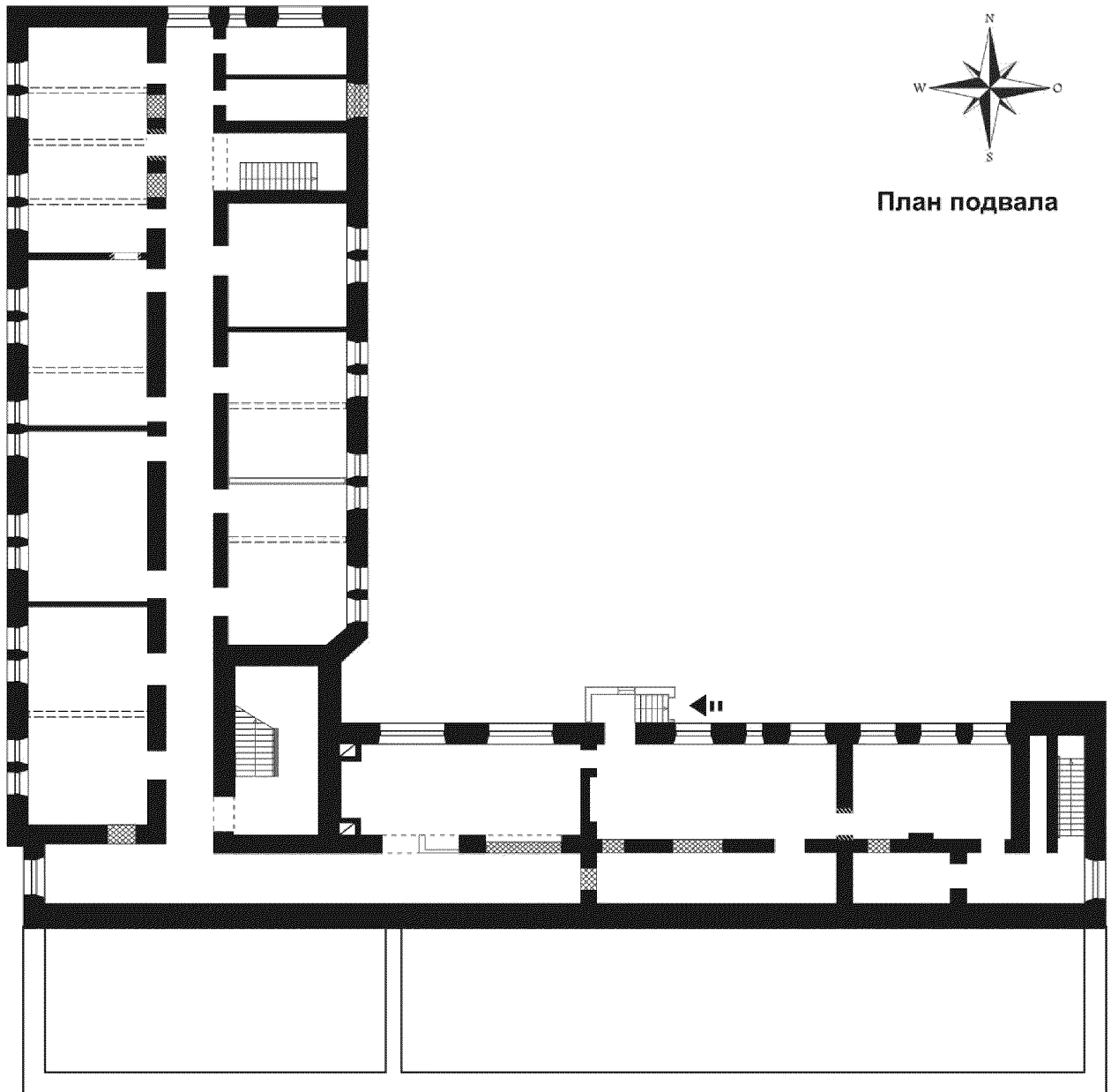


Видовая точка № 33
Паркетный пол в помещении 2-го этажа южной части здания




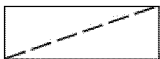

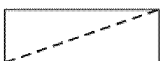


Видовая точка № 34
Покрытие пола из метлахской плитки в центральном помещении вестибюля

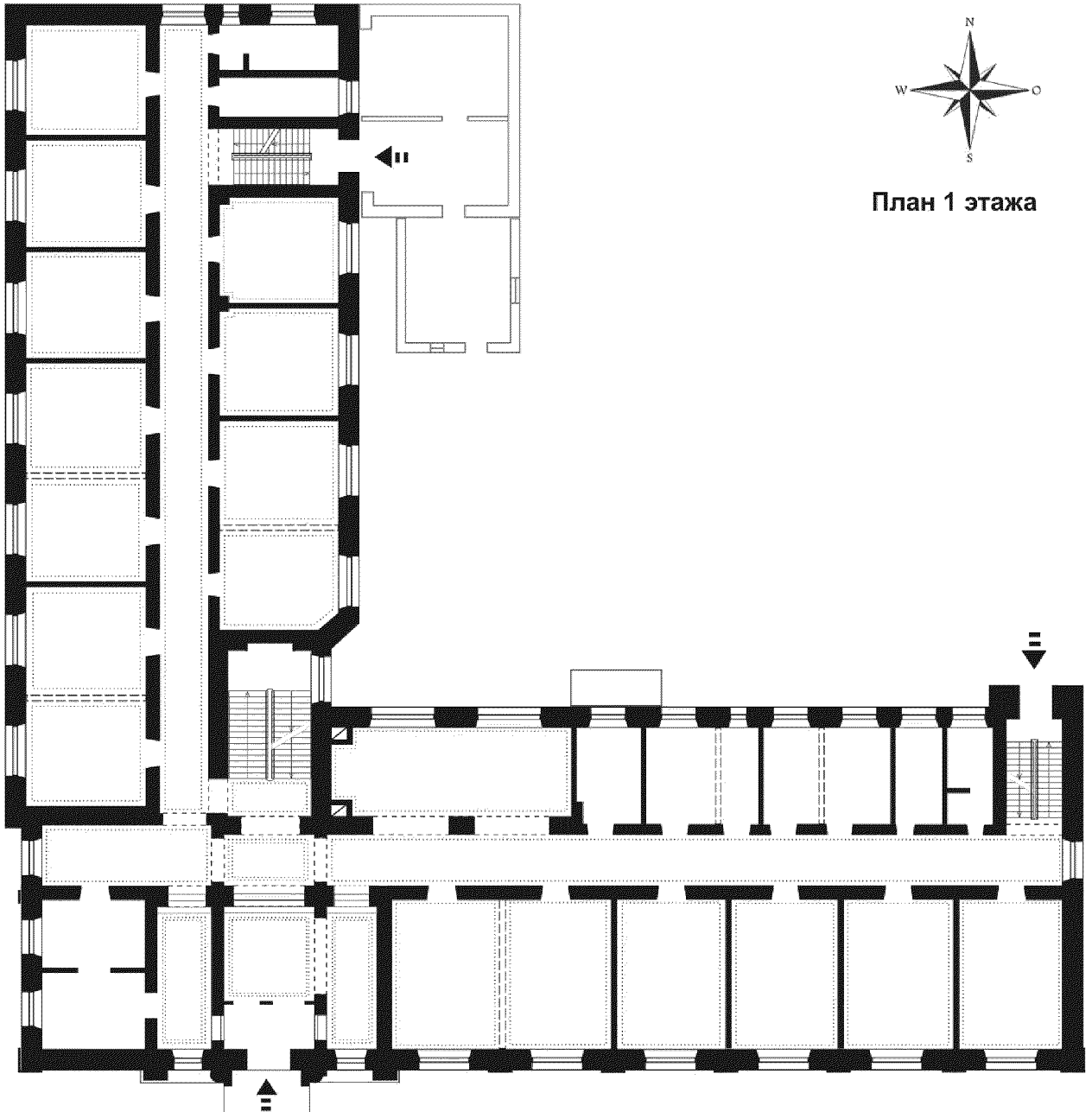
Пространственно-планировочная структура здания



План подвала

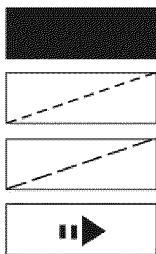
Условные обозначения:

	Сохранившаяся историческая планировка здания 1937 г.		Местоположение утраченных исторических перегородок
	Заложенные исторические оконные и дверные проёмы		Крупные исторические проёмы
	Пробитые новые проёмы (малоценное наслоение)		Поздние пристройки и элементы перепланировки
	Местоположение исторических входов в здание		



План 1 этажа

Условные обозначения:

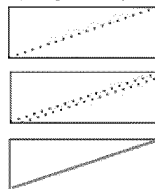


Сохранившаяся историческая планировка здания 1937 г.

Крупные исторические проёмы

Местоположение утраченных исторических перегородок

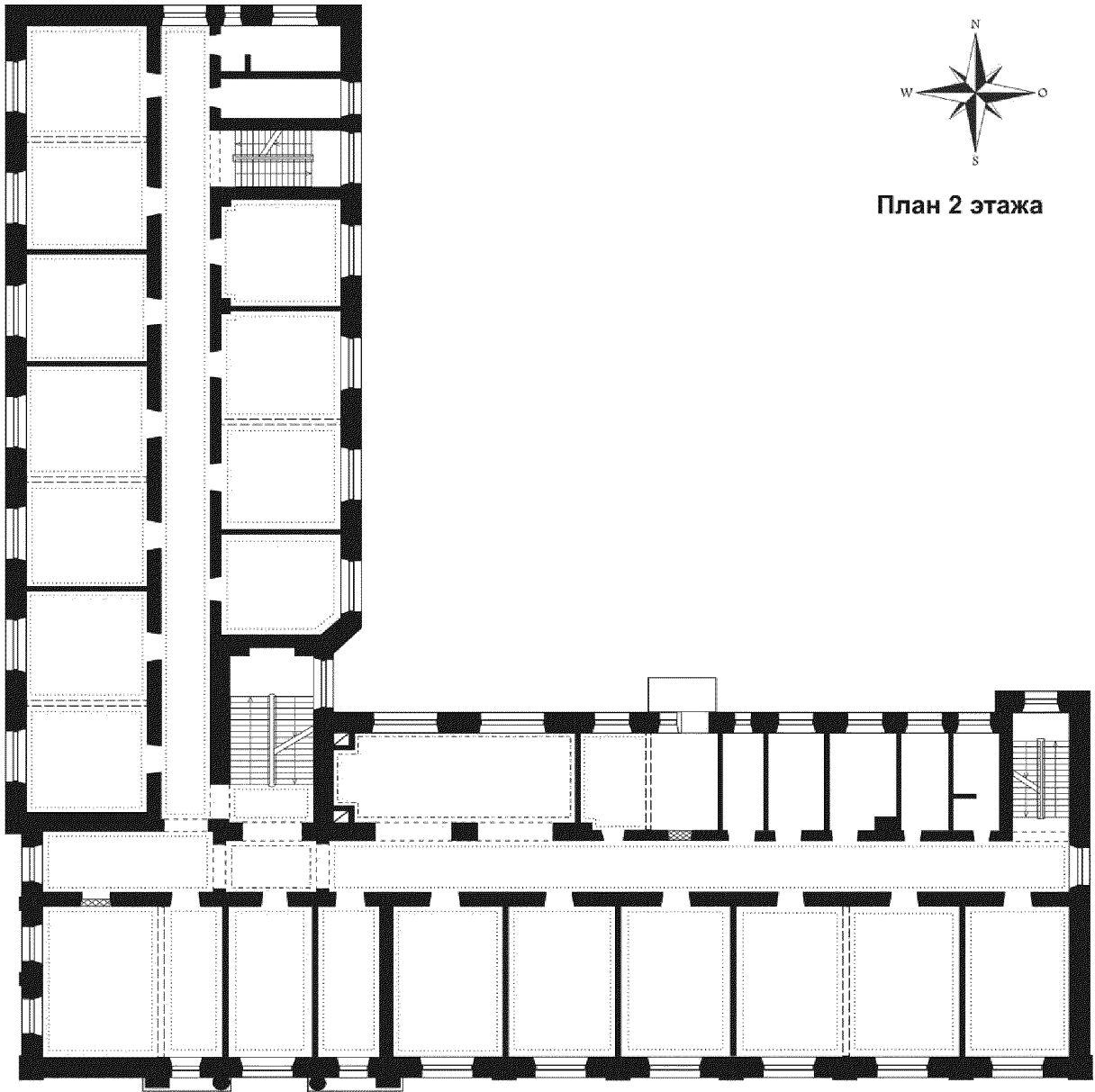
Местоположение исторических входов в здание



Исторические штукатурные карнизы простого профиля


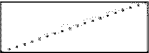

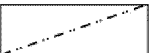
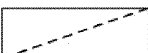
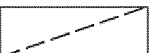
Кесонные потолки с поясками лепного декора

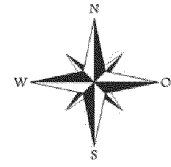
Поздние пристройки и элементы перепланировки



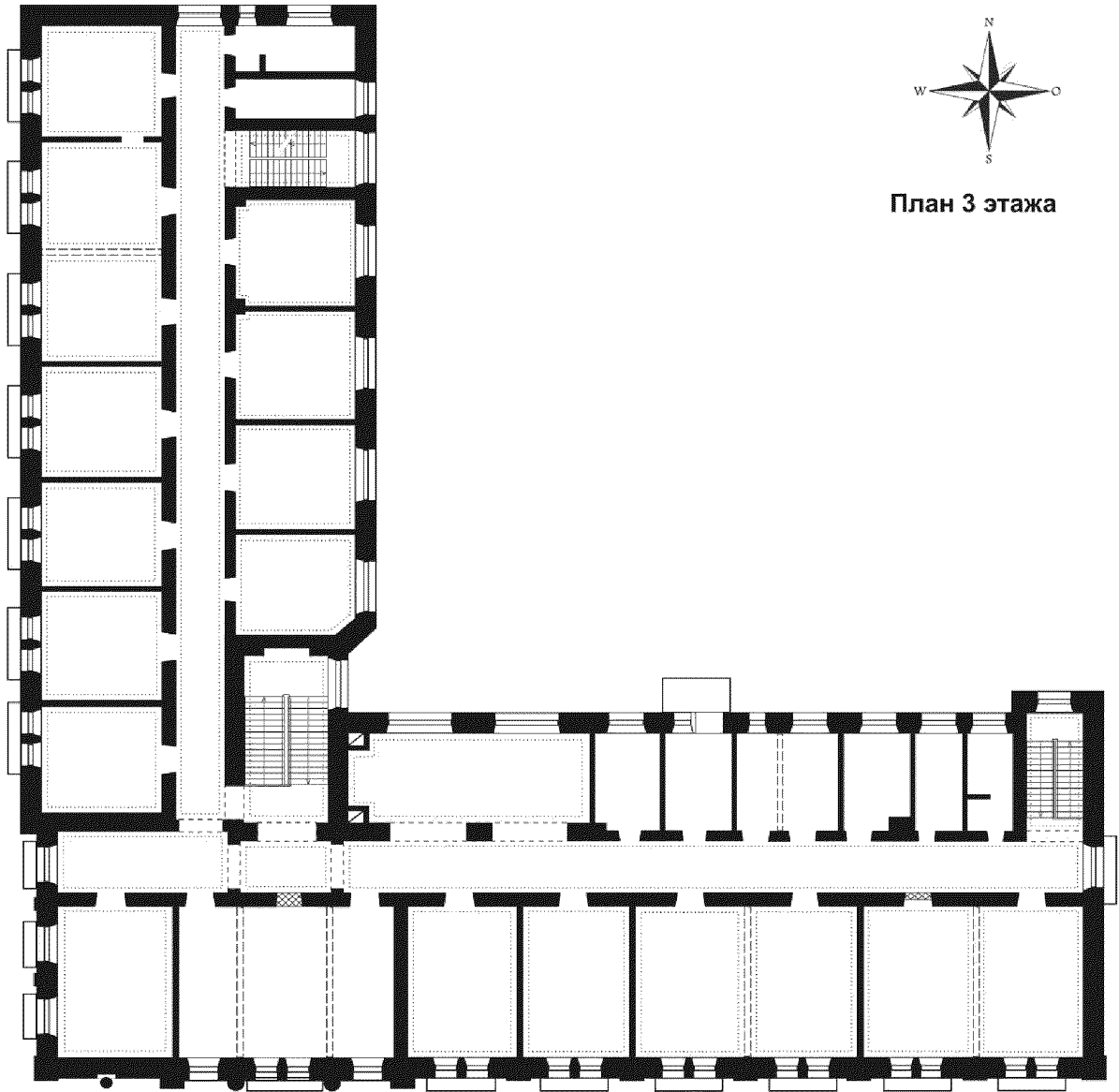
План 2 этажа

Условные обозначения:

	Сохранившаяся историческая планировка здания 1937 г.		Исторические штукатурные карнизы простого профиля
	Заложенные исторические оконные и дверные проёмы		Исторические штукатурные карнизы с поясками лепного декора
	Крупные исторические проёмы		Местоположение утраченных исторических перегородок



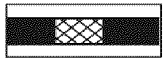
План 3 этажа



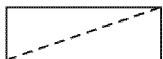
Условные обозначения:



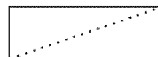
Сохранившаяся историческая планировка здания 1937 г.



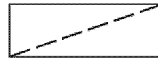
Заложенные исторические оконные и дверные проёмы



Крупные исторические проёмы



Исторические штукатурные карнизы простого профиля



Местоположение утраченных исторических перегородок



Бюст С.М. Кирова