

Управление документационного
обеспечения аппарата
Правительства Тверской области
**ЗАРЕГИСТРИРОВАН
В РЕЕСТРЕ**
« 20 » ноября 20 дд г.
Регистрационный № 3592524

**ГЛАВНОЕ УПРАВЛЕНИЕ ПО
ГОСУДАРСТВЕННОЙ ОХРАНЕ
ОБЪЕКТОВ КУЛЬТУРНОГО НАСЛЕДИЯ
ТВЕРСКОЙ ОБЛАСТИ**

П Р И К А З

20.11.2025

№ 231-нп

г. Тверь

Об утверждении границ территории объекта культурного наследия федерального значения «Преображенская церковь с остатками иконостаса», 1775 г., конец XVIII в., расположенного по адресу: Тверская область, Западнодвинский муниципальный округ, деревня Песно

В соответствии с Федеральным законом от 25.06.2002 № 73-ФЗ «Об объектах культурного наследия (памятниках истории и культуры) народов Российской Федерации», приказом Министерства культуры Российской Федерации от 04.06.2015 № 1745 «Об утверждении требований к составлению проектов границ территорий объектов культурного наследия» в целях сохранения территориальной целостности и неизменности облика объекта культурного наследия федерального значения «Преображенская церковь с остатками иконостаса», 1775 г., конец XVIII в., регистрационный номер в едином государственном реестре объектов культурного наследия (памятников истории и культуры) народов Российской Федерации 691510202360006, приказываю:

1. Утвердить текстовое описание границ территории объекта культурного наследия федерального значения «Преображенская церковь с остатками иконостаса», 1775 г., конец XVIII в., расположенного по адресу: Тверская область, Западнодвинский муниципальный округ, деревня Песно, согласно приложению 1 к настоящему приказу.

2. Утвердить перечень координат поворотных точек границ территории объекта культурного наследия федерального значения «Преображенская церковь с остатками иконостаса», 1775 г., конец XVIII в., расположенного по адресу: Тверская область, Западнодвинский муниципальный округ, деревня Песно, в системе координат, установленной для ведения государственного кадастра недвижимости (МСК-69, зона 1), согласно приложению 2 к настоящему приказу.

3. Утвердить схему границ территории объекта культурного наследия федерального значения «Преображенская церковь с остатками иконостаса», 1775 г., конец XVIII в., расположенного по адресу: Тверская область, Западнодвинский муниципальный округ, деревня Песно, согласно приложению 3 к настоящему приказу.

4. Утвердить режим использования территории объекта культурного наследия федерального значения «Преображенская церковь с остатками иконостаса», 1775 г., конец XVIII в., расположенного по адресу: Тверская область, Западнодвинский муниципальный округ, деревня Песно, согласно приложению 4 к настоящему приказу.

5. Настоящий приказ вступает в силу со дня его официального опубликования и подлежит размещению на сайте Главного управления по государственной охране объектов культурного наследия Тверской области в информационно-телекоммуникационной сети Интернет.

**Врио начальника Главного управления по
государственной охране объектов
культурного наследия
Тверской области**



Е. В. Лунькова

Приложение 1
к приказу Главного управления по
государственной охране объектов
культурного наследия Тверской
области от 20.11.2025 № 231-нп

Текстовое описание границ территории объекта культурного наследия
федерального значения «Преображенская церковь с остатками иконостаса»,
1775 г., конец XVIII в., расположенного по адресу: Тверская область,
Западнодвинский муниципальный округ, деревня Песно

Сведения об объекте		
№ п/п	Характеристики объекта	Описание характеристик
1	2	3
1	Местоположение объекта	Тверская область, Западнодвинский муниципальный округ, деревня Песно
2	Площадь объекта ± величина погрешности определения площади (P±ΔP), кв. м.	654 ± 9
3	Иные характеристики объекта	-

Базовой точкой границы территории объекта культурного наследия является точка «1». Далее граница проходит по часовой стрелке:

1) на севере граница от поворотной точки «1» на протяжении 27 м 83 см до точки «2», проходящая в 4 м параллельно северной стене объекта культурного наследия в направлении на северо-восток;

2) на востоке граница от поворотной точки «2» на протяжении 23 м 48 см до точки «3», проходящая в 4 м параллельно восточной стене объекта культурного наследия в направлении на юго-восток;

3) на юге граница от поворотной точки «3» на протяжении 27 м 77 см до точки «4», проходящая в 4 м параллельно южной стене объекта культурного наследия в направлении на юго-запад;

4) на западе граница от поворотной точки «4» на протяжении 23 м 54 см до точки «1», проходящая в 4 м параллельно западной стене объекта культурного наследия в направлении на северо-запад.

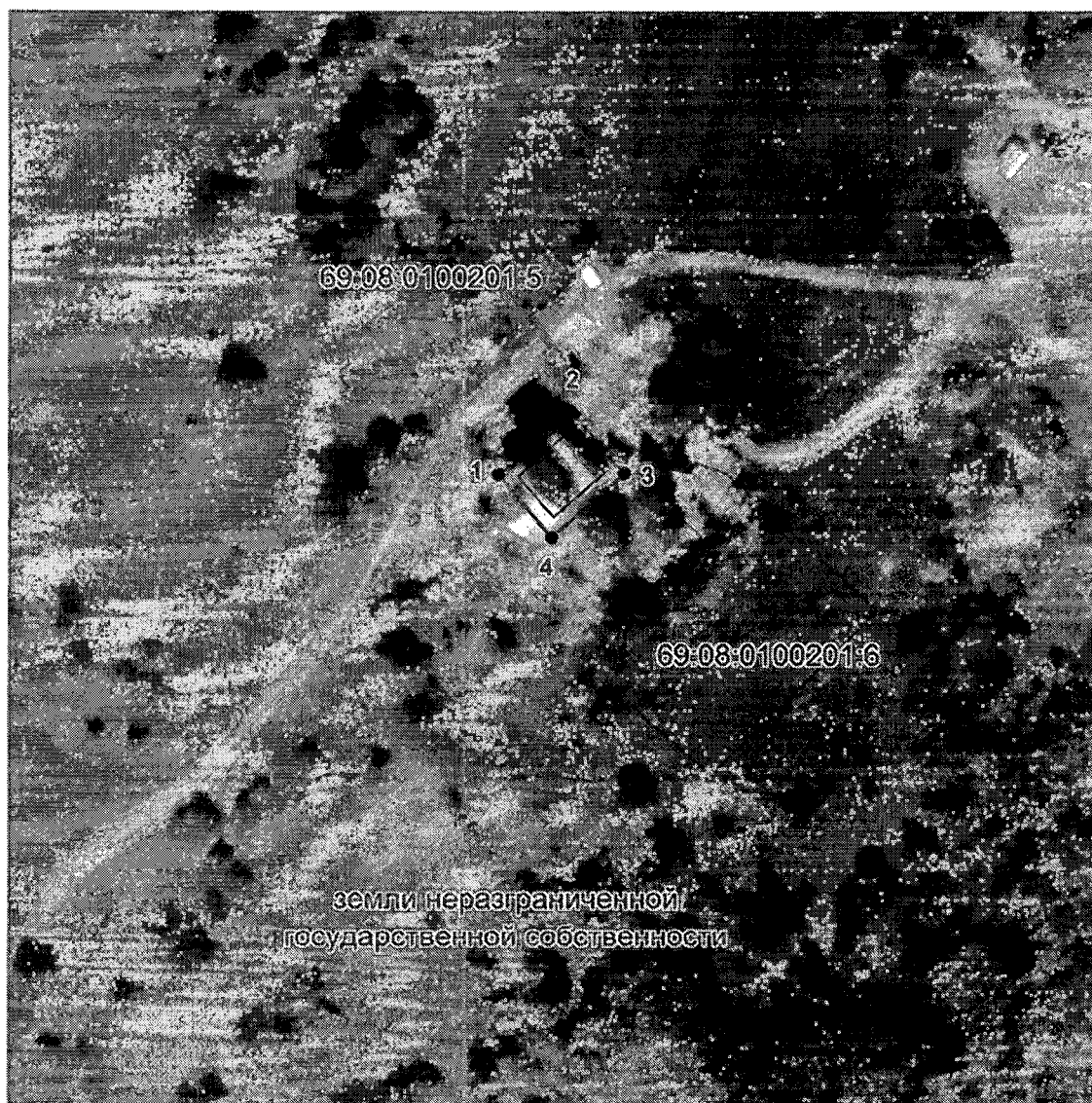
Приложение 2
к приказу Главного управления по
государственной охране объектов
культурного наследия Тверской
области 20.11.2025 № 231-нп

Перечень координат поворотных точек границ территории объекта
культурного наследия федерального значения
«Преображенская церковь с остатками иконостаса», 1775 г., конец XVIII в.,
расположенного по адресу: Тверская область, Западнодвинский
муниципальный округ, деревня Песно, в системе координат, установленной
для ведения государственного кадастра недвижимости (МСК-69, зона 1)

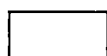
Номер характерной (поворотной) точки	Координаты (МСК-69, зона 1)		Метод определения координат характерных точек	Средняя квадратическая погрешность положения характерной точки (M _t), м
	X, м	Y, м		
1	2	3		5
1	230529.18	1214453.11	аналитический метод	0,1
2	230547.31	1214474.22	аналитический метод	0,1
3	230529.52	1214489.54	аналитический метод	0,1
4	230511.38	1214468.52	аналитический метод	0,1
1	230529.18	1214453.11	аналитический метод	0,1

Приложение 3
к приказу Главного управления по
государственной охране объектов
культурного наследия Тверской
области 20.11.2025 № 231-нп

Схема границ территории объекта культурного наследия федерального значения «Преображенская церковь с остатками иконостаса», 1775 г., конец XVIII в., расположенного по адресу: Тверская область, Западнодвинский муниципальный округ, деревня Песно



Условные обозначения:



Территории объекта культурного наследия;

•
характерная (поворотная) точка границы территории
объекта культурного наследия и её номер.

Приложение 4
к приказу Главного управления по
государственной охране объектов
культурного наследия Тверской
области 20.11.2025 № 231-нп

Режим использования территории объекта культурного наследия
федерального значения «Преображенская церковь с остатками иконостаса»,
1775 г., конец XVIII в., расположенного по адресу: Тверская область,
Западнодвинский муниципальный округ, деревня Песно

Для земельных участков в границах территории объекта культурного наследия (памятника истории и культуры) народов Российской Федерации устанавливается следующий особый режим:

1) строительство объектов капитального строительства и увеличение объемно-пространственных характеристик существующих объектов капитального строительства, проведение земляных, строительных, мелиоративных и иных работ запрещаются, за исключением работ по сохранению объекта культурного наследия или его отдельных элементов, сохранению историко-градостроительной или природной среды объекта культурного наследия;

2) проведение работ по сохранению объектов культурного наследия и (или) их территории осуществляется в порядке, установленном Федеральным законом от 25.06.2002 № 73-ФЗ «Об объектах культурного наследия (памятниках истории и культуры) народов Российской Федерации».