

**ГЛАВНОЕ УПРАВЛЕНИЕ ПО ГОСУДАРСТВЕННОЙ
ОХРАНЕ ОБЪЕКТОВ КУЛЬТУРНОГО НАСЛЕДИЯ
ТВЕРСКОЙ ОБЛАСТИ**

П Р И К А З

11.12.2019

№ 7-нп

г. Тверь

Об утверждении границ территории объекта культурного наследия регионального значения «Вознесенская церковь», 1798 г., расположенного по адресу: Тверская обл., Рамешковский р-н., с. Застолбье

В соответствии с Федеральным законом от 25.06.2002 № 73-ФЗ «Об объектах культурного наследия (памятниках истории и культуры) народов Российской Федерации», Приказом Минкультуры России от 04.06.2015 № 1745 «Об утверждении требований к составлению проектов границ территорий объектов культурного наследия» в целях сохранения территориальной целостности и неизменности облика объекта культурного наследия регионального значения «Вознесенская церковь», 1798 г., регистрационный номер в едином государственном реестре объектов культурного наследия (памятников истории и культуры) народов Российской Федерации 691510196340005, приказываю:

1. Утвердить текстовое описание границ территории объекта культурного наследия регионального значения «Вознесенская церковь», 1798 г., расположенного по адресу: Тверская обл., Рамешковский р-н., с. Застолбье, согласно приложению 1 к настоящему приказу.

2. Утвердить перечень координат поворотных точек границ территории объекта культурного наследия регионального значения «Вознесенская церковь», 1798 г., расположенного по адресу: Тверская обл., Рамешковский р-н., с. Застолбье, в системе координат, установленной для ведения государственного кадастра недвижимости, согласно приложению 2 к настоящему приказу.

3. Утвердить схему границ территории объекта культурного наследия регионального значения «Вознесенская церковь», 1798 г., расположенного по адресу: Тверская обл., Рамешковский р-н., с. Застолбье, согласно приложению 3 к настоящему приказу.

4. Утвердить режим использования территории объекта культурного наследия регионального значения «Вознесенская церковь», 1798 г., расположенного по адресу: Тверская обл., Рамешковский р-н., с. Застолбье, согласно приложению 4 к настоящему приказу.

5. Настоящий приказ вступает в силу со дня его официального опубликования.

**Начальник Главного управления по
государственной охране объектов
культурного наследия
Тверской области**



М.Ю. Смирнов

Приложение 1
к приказу Главного управления по
государственной охране объектов
культурного наследия Тверской
области от 11.12.2019 № 7-нп

Текстовое описание границ территории объекта культурного наследия
регионального значения «Вознесенская церковь», 1798 г., расположенного
по адресу: Тверская обл., Рамешковский р-н., с. Застолбье

Начальной точкой границы территории объекта культурного наследия является точка «1». Далее граница проходит (по часовой стрелке) от точки «1» к точке «2» на восток на расстояние 33,46 м. Затем с поворотом на север от точки «2» до точки «3» граница идет на расстояние 5,39 м. Далее граница поворачивает на восток от точки «3» до точки «4» на 56,49 м.

От точки «4» к точке «5» граница идет на юго-восток на расстояние 14,84 м. Затем с поворотом на юг граница территории идет от точки «5» к точке «6» на расстояние 6,61 м. Далее граница проходит с поворотом на юго-запад от точки «6» к точке «7» на 14,86 м.

От точки «7» к точке «8» граница проходит с поворотом на запад на расстояние 56,56 м. Далее с поворотом на север от точки «8» к точке «9» граница проходит на расстояние 5,39 м. Затем граница идет на запад до точки «10» на расстояние 32,54 м. От точки «10» к начальной точке «1» граница идет на север на расстояние 15,78 м.

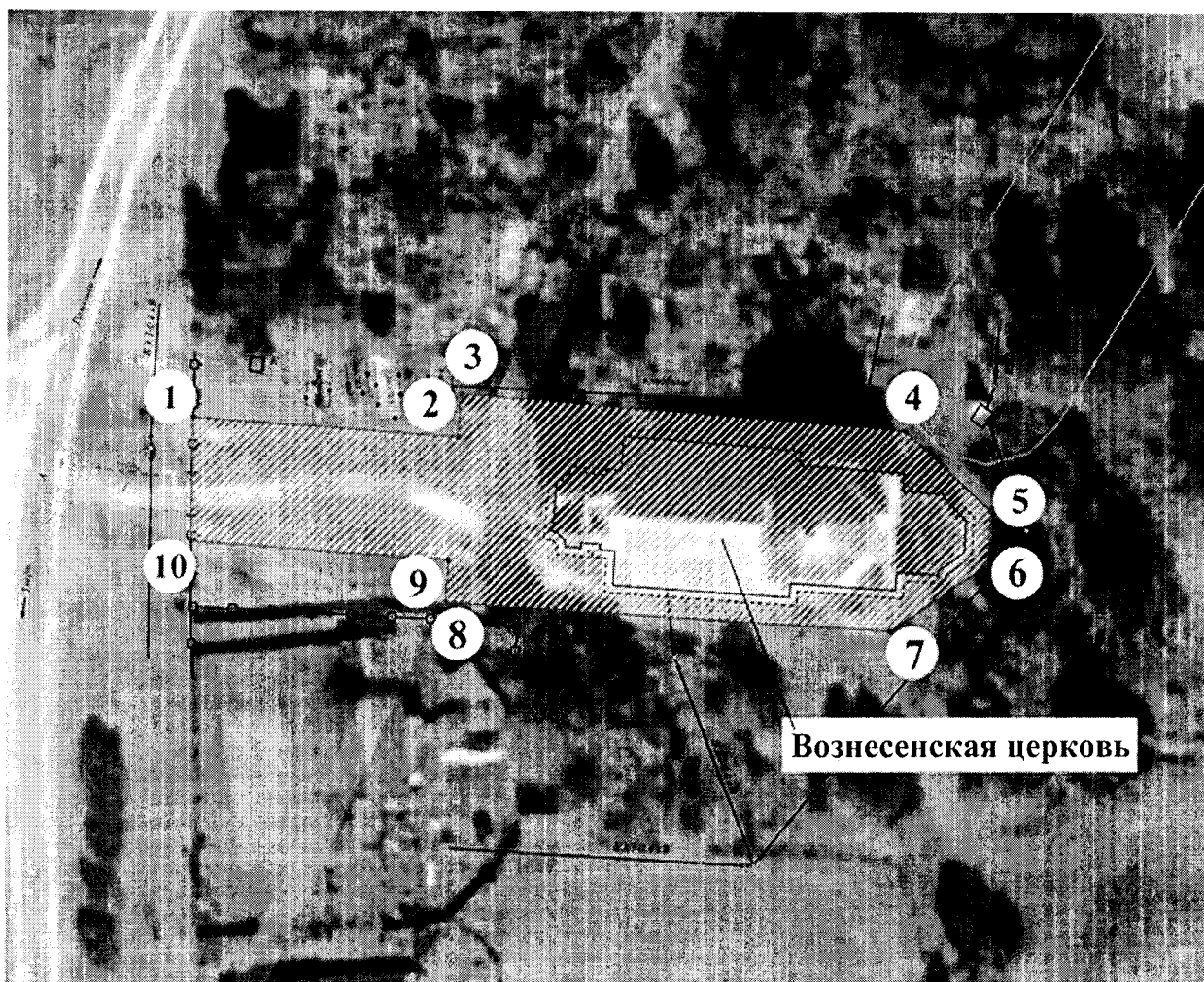
Приложение 2
к приказу Главного управления по
государственной охране объектов
культурного наследия Тверской
области от 11.12.2019 № 7-нп

Перечень координат поворотных точек границ территории объекта культурного наследия регионального значения «Вознесенская церковь», 1798 г., расположенного по адресу: Тверская обл., Рамешковский р-н., с. Застолбье, в системе координат, установленной для ведения государственного кадастра недвижимости

№ точки	X	Y
1	331114,89	2286428,60
2	331112,41	2286462,00
3	331117,79	2286462,40
4	331113,15	2286518,71
5	331102,99	2286529,52
6	331096,10	2286529,041
7	331087,62	2286516,84
8	331091,33	2286460,41
9	331096,71	2286460,81
10	331099,11	2286428,36

Приложение 3
к приказу Главного управления по
государственной охране объектов
культурного наследия Тверской
области от 11.12.2019 № 7-нп

Схема границ территории объекта культурного наследия регионального
значения «Вознесенская церковь», 1798 г., расположенного по адресу:
Тверская обл., Рамешковский р-н., с. Застолбье



- Территория объекта культурного наследия

1-10

- Поворотные точки границ территории объекта культурного наследия

Приложение 4
к приказу Главного управления по
государственной охране объектов
культурного наследия Тверской
области от 11.12.2019 № 7-нп

Режим использования территории объекта культурного наследия
регионального значения «Вознесенская церковь», 1798 г., расположенного по
адресу: Тверская обл., Рамешковский р-н., с. Застолбье

На территории объекта культурного наследия запрещаются строительство объектов капитального строительства и увеличение объемно-пространственных характеристик существующих на территории памятника объектов капитального строительства; проведение земляных, строительных, мелиоративных и иных работ, за исключением работ по сохранению объекта культурного наследия или его отдельных элементов, сохранению историко-градостроительной или природной среды объекта культурного наследия.

На территории объекта культурного наследия разрешается ведение хозяйственной деятельности, не противоречащей требованиям обеспечения сохранности объекта культурного наследия и позволяющей обеспечить функционирование объекта культурного наследия в современных условиях.