



**ПРАВИТЕЛЬСТВО  
ТВЕРСКОЙ ОБЛАСТИ**

**ПОСТАНОВЛЕНИЕ**

15.10.2021

№ 549-пп

г. Тверь

**Об утверждении графического описания  
местоположения границ особо охраняемой  
природной территории регионального значения –  
памятника природы «Лесные массивы вокруг п. Труд»**

В соответствии с Федеральным законом от 14.03.1995 № 33-ФЗ «Об особо охраняемых природных территориях», законом Тверской области от 08.12.2010 № 108-ЗО «Об особо охраняемых природных территориях в Тверской области», с учетом решения Комиссии при Правительстве Тверской области по вопросам организации и функционирования особо охраняемых природных территорий от 18.12.2020 № 9 Правительство Тверской области постановляет:

1. Утвердить графическое описание местоположения границ особо охраняемой природной территории регионального значения – памятника природы «Лесные массивы вокруг п. Труд» (прилагается).

2. Министерству природных ресурсов и экологии Тверской области направить в орган, осуществляющий государственный кадастровый учет и государственную регистрацию прав, комплект документов, необходимый для внесения сведений о границах особо охраняемой природной территории регионального значения, указанной в пункте 1 настоящего постановления, в установленном порядке.

3. Контроль за исполнением настоящего постановления возложить на заместителя Председателя Правительства Тверской области, курирующего вопросы экологии.

Отчет об исполнении постановления представить в трехмесячный срок со дня его вступления в силу.

4. Настоящее постановление вступает в силу со дня его официального опубликования.

**Губернатор  
Тверской области**



**И.М. Руденя**

Приложение  
к постановлению Правительства  
Тверской области  
от 15.10.2021 № 549-пп

Графическое описание местоположения границ  
особо охраняемой природной территории регионального значения –  
памятника природы «Лесные массивы вокруг п. Труд»

Раздел 1

Сведения об объекте		
особо охраняемая природная территория регионального значения – памятник природы «Лесные массивы вокруг п. Труд» (далее – объект)		
№ п/п	Характеристики объекта	Описание характеристик
1	2	3
1	Местоположение объекта	Фировский район Тверской области
2	Площадь объекта +/- величина погрешности определения площади (Р +/- Дельта Р)	10 634 621 кв. м ( $\pm$ 32 881 кв. м)
3	Иные характеристики объекта	-

Раздел 2

Сведения о местоположении границ объекта					
1. Система координат МСК-69, зона 2					
2. Сведения о характерных точках границ объекта					
Обозначение характерных точек границ	Координаты, м		Метод определения координат характерной точки	Средняя квадратическая погрешность положения характерной точки (Mt), м	Описание обозначения точки на местности (при наличии)
	X	Y			
1	2	3	4	5	6
Контур 1					
1	375264.93	2161922.12	Картометрический	5.00	–

2. Сведения о характерных точках границ объекта					
Обозначение характерных точек границ	Координаты, м		Метод определения координат характерной точки	Средняя квадратическая погрешность положения характерной точки (Mt), м	Описание обозначения точки на местности (при наличии)
	X	Y			
1	2	3	4	5	6
2	374830.33	2161739.72	Картометрический	5.00	--
3	373944.74	2160750.42	Картометрический	5.00	--
4	374208.41	2160626.22	Картометрический	5.00	--
5	374251.60	2160696.25	Картометрический	5.00	--
6	374560.30	2161097.10	Картометрический	5.00	--
7	374889.08	2161174.12	Картометрический	5.00	--
8	375087.80	2160979.44	Картометрический	5.00	--
9	375226.08	2160620.07	Картометрический	5.00	--
10	375230.67	2160599.66	Картометрический	5.00	--
11	375231.45	2160545.57	Картометрический	5.00	--
12	375246.40	2160048.53	Картометрический	5.00	--
13	375306.68	2159869.83	Картометрический	5.00	--
14	375830.79	2160162.18	Картометрический	5.00	--
15	376071.70	2160090.97	Картометрический	5.00	--
16	376226.35	2160073.21	Картометрический	5.00	--
17	376425.70	2159889.39	Картометрический	5.00	--
18	376451.85	2159916.02	Картометрический	5.00	--
19	376547.95	2159908.80	Картометрический	5.00	--
20	376590.10	2159855.13	Картометрический	5.00	--
21	376594.20	2159592.87	Картометрический	5.00	--
22	376741.65	2159389.26	Картометрический	5.00	--
23	376605.36	2159082.70	Картометрический	5.00	--
24	376606.65	2159074.60	Картометрический	5.00	--

2. Сведения о характерных точках границ объекта					
Обозначение характерных точек границ	Координаты, м		Метод определения координат характерной точки	Средняя квадратическая погрешность положения характерной точки (Mt), м	Описание обозначения точки на местности (при наличии)
	X	Y			
1	2	3	4	5	6
25	376605.30	2159043.60	Картометрический	5.00	–
26	376598.90	2159007.33	Картометрический	5.00	–
27	376593.05	2158985.87	Картометрический	5.00	–
28	376582.35	2158958.85	Картометрический	5.00	–
29	376537.50	2158862.54	Картометрический	5.00	–
30	376493.35	2158767.35	Картометрический	5.00	–
31	376454.05	2158682.90	Картометрический	5.00	–
32	376417.15	2158603.58	Картометрический	5.00	–
33	376365.80	2158493.47	Картометрический	5.00	–
34	376308.65	2158369.91	Картометрический	5.00	–
35	376252.40	2158247.79	Картометрический	5.00	–
36	376192.20	2158118.15	Картометрический	5.00	–
37	376179.85	2158091.27	Картометрический	5.00	–
38	376128.35	2157980.81	Картометрический	5.00	–
39	376079.25	2157875.46	Картометрический	5.00	–
40	376030.75	2157770.91	Картометрический	5.00	–
41	375979.10	2157659.56	Картометрический	5.00	–
42	375947.10	2157590.49	Картометрический	5.00	–
43	375892.90	2157474.37	Картометрический	5.00	–
44	375839.85	2157360.24	Картометрический	5.00	–
45	375833.77	2157347.12	Картометрический	5.00	–
46	377470.99	2157442.09	Картометрический	5.00	–
47	377419.60	2157552.38	Картометрический	5.00	–

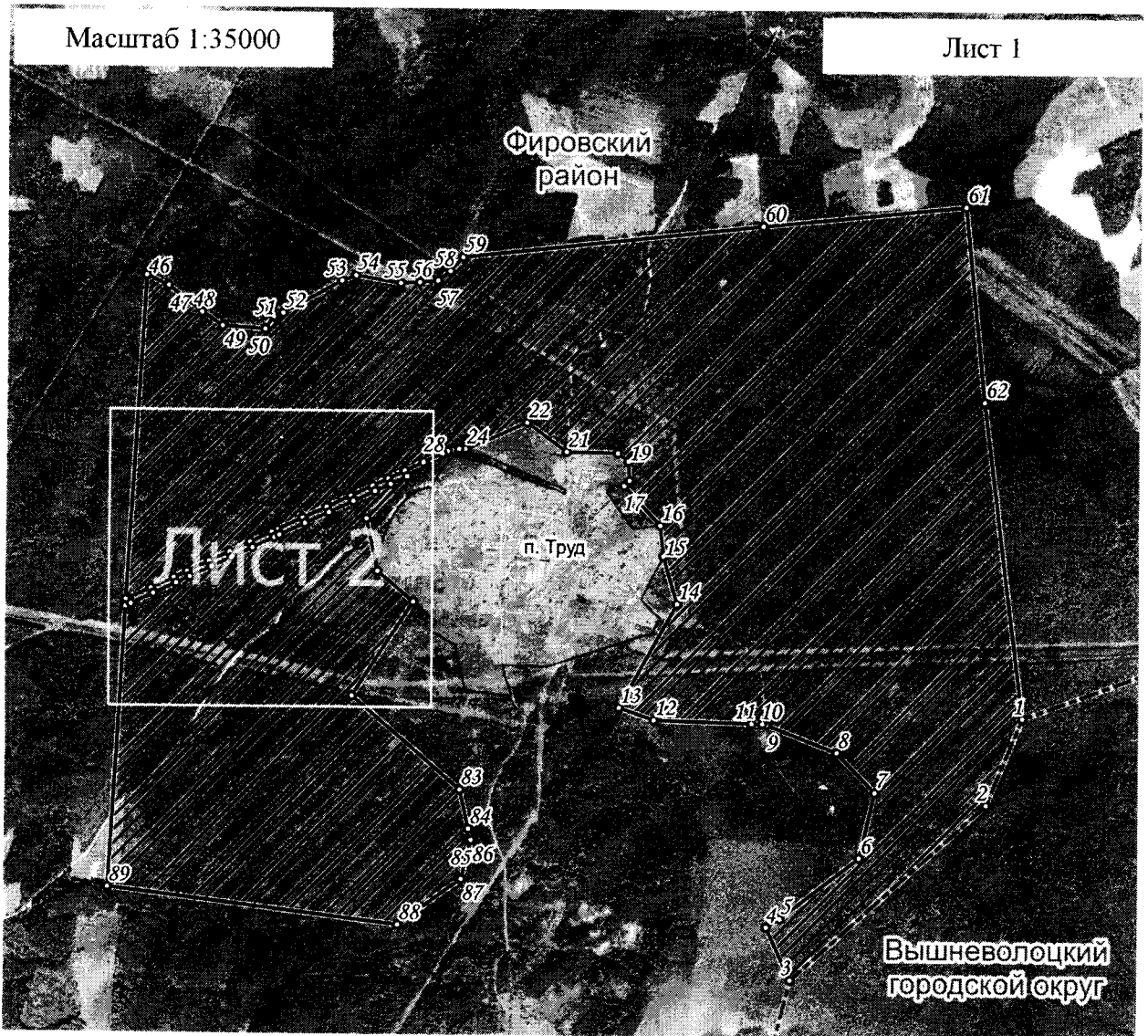
2. Сведения о характерных точках границ объекта					
Обозначение характерных точек границ	Координаты, м		Метод определения координат характерной точки	Средняя квадратическая погрешность положения характерной точки (Mt), м	Описание обозначения точки на местности (при наличии)
	X	Y			
1	2	3	4	5	6
48	377285.93	2157726.04	Картометрический	5.00	–
49	377217.99	2157832.07	Картометрический	5.00	–
50	377203.70	2158049.69	Картометрический	5.00	–
51	377266.66	2158094.84	Картометрический	5.00	–
52	377284.74	2158141.44	Картометрический	5.00	–
53	377449.12	2158440.38	Картометрический	5.00	–
54	377476.85	2158511.59	Картометрический	5.00	–
55	377439.22	2158740.18	Картометрический	5.00	–
56	377444.58	2158836.92	Картометрический	5.00	–
57	377453.01	2158929.40	Картометрический	5.00	–
58	377500.40	2158992.72	Картометрический	5.00	–
59	377572.43	2159056.31	Картометрический	5.00	–
60	377734.89	2160586.11	Картометрический	5.00	–
61	377837.73	2161619.53	Картометрический	5.00	–
62	376859.39	2161719.81	Картометрический	5.00	–
1	375264.93	2161922.12	Картометрический	5.00	–
Контур 2					
63	375799.78	2157345.15	Картометрический	5.00	–
64	375812.65	2157372.88	Картометрический	5.00	–
65	375865.70	2157487.01	Картометрический	5.00	–
66	375919.90	2157603.10	Картометрический	5.00	–
67	375951.90	2157672.18	Картометрический	5.00	–
68	376003.55	2157783.52	Картометрический	5.00	–

2. Сведения о характерных точках границ объекта					
Обозначение характерных точек границ	Координаты, м		Метод определения координат характерной точки	Средняя квадратическая погрешность положения характерной точки (M <sub>t</sub> ), м	Описание обозначения точки на местности (при наличии)
	X	Y			
1	2	3	4	5	6
69	376052.05	2157888.08	Картометрический	5.00	–
70	376101.15	2157993.48	Картометрический	5.00	–
71	376152.65	2158103.94	Картометрический	5.00	–
72	376165.00	2158130.79	Картометрический	5.00	–
73	376225.15	2158260.34	Картометрический	5.00	–
74	376281.40	2158382.46	Картометрический	5.00	–
75	376338.65	2158506.12	Картометрический	5.00	–
76	376389.95	2158616.24	Картометрический	5.00	–
77	376426.85	2158695.56	Картометрический	5.00	–
78	376466.15	2158779.98	Картометрический	5.00	–
79	376250.93	2158573.26	Картометрический	5.00	–
80	375987.75	2158631.16	Картометрический	5.00	–
81	375833.45	2158814.42	Картометрический	5.00	–
82	375357.68	2158503.93	Картометрический	5.00	–
83	374889.03	2159059.08	Картометрический	5.00	–
84	374693.40	2159104.98	Картометрический	5.00	–
85	374636.35	2159102.26	Картометрический	5.00	–
86	374636.65	2159118.71	Картометрический	5.00	–
87	374440.10	2159069.09	Картометрический	5.00	–
88	374208.00	2158745.81	Картометрический	5.00	–
89	374387.08	2157263.20	Картометрический	5.00	–
63	375799.78	2157345.15	Картометрический	5.00	–



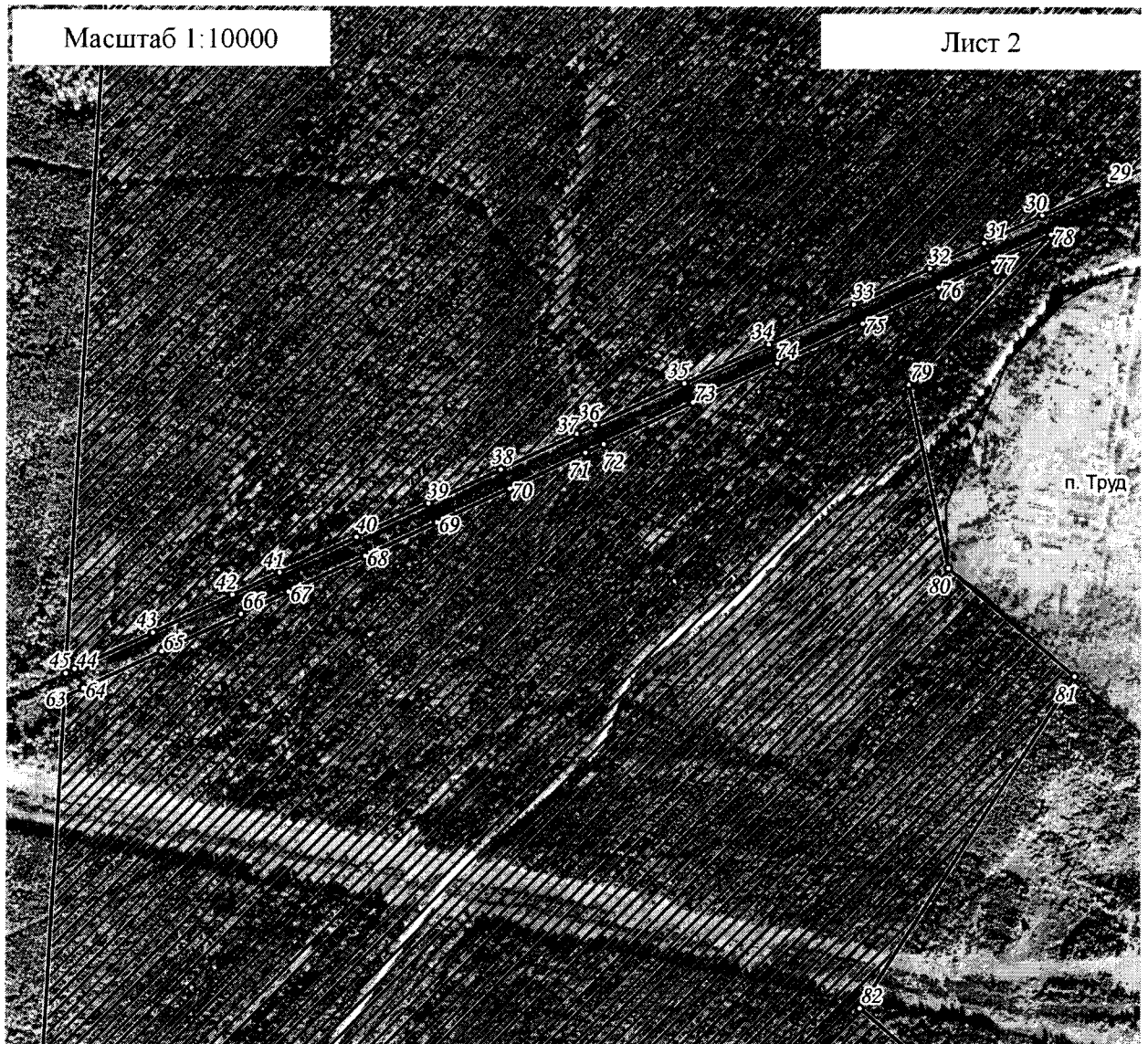
## Раздел 4

## План границ объекта





Используемые условные знаки и обозначения:

- 24 характерная точка границы объекта
- ▨ территория объекта
- населенные пункты
- границы административно-территориального деления



Используемые условные знаки и обозначения:

- <sup>24</sup> характерная точка границы объекта
-  территория объекта
-  населенные пункты

Примечание. Документ с подписью и оттиском печати (при наличии) лица, составившего описание местоположения границ объекта, предоставляется в орган, осуществляющий государственный кадастровый учет и государственную регистрацию прав.