



ПРАВИТЕЛЬСТВО ТВЕРСКОЙ ОБЛАСТИ

ПОСТАНОВЛЕНИЕ

15.10.2021

№ 548-пп

г. Тверь

**Об утверждении графического описания
местоположения границ особо охраняемой
природной территории регионального значения –
памятника природы «Лесные массивы вокруг
п. Комсомольский»**

В соответствии с Федеральным законом от 14.03.1995 № 33-ФЗ «Об особо охраняемых природных территориях», законом Тверской области от 08.12.2010 № 108-ЗО «Об особо охраняемых природных территориях в Тверской области», с учетом решения Комиссии при Правительстве Тверской области по вопросам организации и функционирования особо охраняемых природных территорий от 18.12.2020 № 9 Правительство Тверской области постановляет:

1. Утвердить графическое описание местоположения границ особо охраняемой природной территории регионального значения – памятника природы «Лесные массивы вокруг п. Комсомольский» (прилагается).

2. Министерству природных ресурсов и экологии Тверской области направить в орган, осуществляющий государственный кадастровый учет и государственную регистрацию прав, комплект документов, необходимый для внесения сведений о границах особо охраняемой природной территории регионального значения, указанной в пункте 1 настоящего постановления, в установленном порядке.

3. Контроль за исполнением настоящего постановления возложить на заместителя Председателя Правительства Тверской области, курирующего вопросы экологии.

Отчет об исполнении постановления представить в трехмесячный срок со дня его вступления в силу.

4. Настоящее постановление вступает в силу со дня его официального опубликования.

**Губернатор
Тверской области**



И.М. Руденя

Приложение
к постановлению Правительства
Тверской области
от 15.10.2021 № 548-пп

Графическое описание местоположения границ
особо охраняемой природной территории регионального значения –
памятника природы «Лесные массивы вокруг п. Комсомольский»

Раздел 1

Сведения об объекте		
особо охраняемая природная территория регионального значения – памятник природы «Лесные массивы вокруг п. Комсомольский» (далее – объект)		
№ п/п	Характеристики объекта	Описание характеристик
1	2	3
1	Местоположение объекта	Фировский район Тверской области
2	Площадь объекта +/- величина погрешности определения площади (P +/- Дельта P)	11 953 614 кв. м (\pm 3 547 кв. м)
3	Иные характеристики объекта	-

Раздел 2

Сведения о местоположении границ объекта					
1. Система координат МСК-69, зона 2					
2. Сведения о характерных точках границ объекта					
Обозначение характерных точек границ	Координаты, м		Метод определения координат характерной точки	Средняя квадратическая погрешность положения характерной точки (Mt), м	Описание обозначения точки на местности (при наличии)
	X	Y			
1	2	3	4	5	6
Контур 1					
1	382038.58	2157860.11	Картометрический	0.50	–

2. Сведения о характерных точках границ объекта					
Обозначение характерных точек границ	Координаты, м		Метод определения координат характерной точки	Средняя квадратическая погрешность положения характерной точки (Mt), м	Описание обозначения точки на местности (при наличии)
	X	Y			
1	2	3	4	5	6
2	382061.80	2157841.66	Картометрический	0.50	–
3	382079.40	2157814.75	Картометрический	0.50	–
4	382118.10	2157715.89	Картометрический		–
5	382118.05	2157660.51	Картометрический	0.50	–
6	382428.15	2157702.29	Картометрический	0.50	–
7	382586.05	2157739.43	Картометрический	0.50	–
8	382704.77	2157790.75	Картометрический	0.50	–
9	382840.89	2157478.16	Картометрический	0.50	–
10	382994.10	2156250.79	Картометрический	0.50	–
11	382595.25	2155949.96	Картометрический	0.50	–
12	382583.20	2155965.94	Картометрический	0.50	–
13	382333.81	2155797.37	Картометрический	0.50	–
14	382072.25	2155600.43	Картометрический	0.50	–
15	381812.28	2156004.66	Картометрический	0.50	–
16	381594.75	2155976.86	Картометрический	0.50	–
17	381625.03	2156056.65	Картометрический	0.50	–
18	381620.46	2156121.05	Картометрический	0.50	–
19	381534.95	2156207.11	Картометрический	0.50	–
20	381437.71	2156200.96	Картометрический	0.50	–
21	381428.76	2156103.72	Картометрический	0.50	–
22	381406.22	2156105.68	Картометрический	0.50	–
23	381417.99	2156064.01	Картометрический	0.50	–
24	381410.36	2156024.55	Картометрический	0.50	–

2. Сведения о характерных точках границ объекта					
Обозначение характерных точек границ	Координаты, м		Метод определения координат характерной точки	Средняя квадратическая погрешность положения характерной точки (Mt), м	Описание обозначения точки на местности (при наличии)
	X	Y			
1	2	3	4	5	6
25	381375.15	2155969.34	Картометрический	0.50	—
26	381342.50	2155820.87	Картометрический	0.50	—
27	381321.53	2155797.16	Картометрический	0.50	—
28	381293.03	2155785.35	Картометрический	0.50	—
29	381243.42	2155786.93	Картометрический	0.50	—
30	381131.87	2155792.48	Картометрический	0.50	—
31	381046.13	2155716.75	Картометрический	0.50	—
32	380986.98	2155593.20	Картометрический	0.50	—
33	380985.05	2155519.62	Картометрический	0.50	—
34	381034.31	2155452.85	Картометрический	0.50	—
35	381113.55	2155378.40	Картометрический	0.50	—
36	381159.76	2155264.98	Картометрический	0.50	—
37	381159.38	2155193.56	Картометрический	0.50	—
38	381133.30	2155142.56	Картометрический	0.50	—
39	381010.60	2155115.32	Картометрический	0.50	—
40	380859.40	2155076.09	Картометрический	0.50	—
41	380662.20	2154965.09	Картометрический	0.50	—
42	380483.86	2155399.25	Картометрический	0.50	—
43	380570.09	2156477.75	Картометрический	0.50	—
44	380578.72	2156592.40	Картометрический	0.50	—
45	380642.30	2157401.70	Картометрический	0.50	—
46	380665.58	2157672.55	Картометрический	0.50	—
47	380675.64	2157800.88	Картометрический	0.50	—

2. Сведения о характерных точках границ объекта					
Обозначение характерных точек границ	Координаты, м		Метод определения координат характерной точки	Средняя квадратическая погрешность положения характерной точки (Mt), м	Описание обозначения точки на местности (при наличии)
	X	Y			
1	2	3	4	5	6
48	382021.10	2157857.13	Картометрический	0.50	–
1	382038.58	2157860.11	Картометрический	0.50	–
Контур 2					
49	383079.28	2155251.48	Картометрический	0.50	–
50	384076.25	2155327.87	Картометрический		–
51	384183.20	2154361.76	Картометрический	0.50	–
52	384583.08	2154396.76	Картометрический	0.50	–
53	384563.05	2154217.03	Картометрический	0.50	–
54	384560.53	2154194.29	Картометрический	0.50	–
55	384478.78	2153505.49	Картометрический	0.50	–
56	384621.52	2153388.26	Картометрический	0.50	–
57	384331.38	2153334.66	Картометрический	0.50	–
58	384384.12	2152958.38	Картометрический	0.50	–
59	384417.04	2152775.31	Картометрический	0.50	–
60	384384.68	2152687.89	Картометрический	0.50	–
61	384312.64	2152609.11	Картометрический	0.50	–
62	384231.39	2152574.51	Картометрический	0.50	–
63	384151.40	2152572.55	Картометрический	0.50	–
64	384077.88	2152631.20	Картометрический	0.50	–
65	384060.94	2152710.27	Картометрический	0.50	–
66	384075.99	2152814.57	Картометрический	0.50	–
67	384056.98	2152871.18	Картометрический	0.50	–
68	384024.27	2152894.25	Картометрический	0.50	–

2. Сведения о характерных точках границ объекта					
Обозначение характерных точек границ	Координаты, м		Метод определения координат характерной точки	Средняя квадратическая погрешность положения характерной точки (Mt), м	Описание обозначения точки на местности (при наличии)
	X	Y			
1	2	3	4	5	6
69	383942.05	2152870.86	Картометрический	0.50	–
70	383836.29	2152782.33	Картометрический	0.50	–
71	383765.90	2152715.71	Картометрический	0.50	–
72	383518.91	2153348.01	Картометрический	0.50	–
73	383325.41	2153817.08	Картометрический	0.50	–
74	383312.57	2153834.67	Картометрический	0.50	–
75	383056.67	2154185.67	Картометрический	0.50	–
76	383040.04	2154208.47	Картометрический	0.50	–
77	382492.17	2154959.99	Картометрический	0.50	–
78	382326.33	2155192.28	Картометрический	0.50	–
79	382190.64	2155382.37	Картометрический	0.50	–
80	382120.79	2155474.64	Картометрический	0.50	–
81	382649.40	2155878.10	Картометрический	0.50	–
82	382631.35	2155902.08	Картометрический	0.50	–
83	383009.59	2156187.34	Картометрический	0.50	–
49	383079.28	2155251.48	Картометрический	0.50	–
Контур 3					
84	382254.37	2153559.47	Картометрический	0.50	–
85	382285.39	2153524.77	Картометрический	0.50	–
86	382528.07	2153403.24	Картометрический	0.50	–
87	382776.64	2153322.02	Картометрический	0.50	–
88	383081.21	2152893.96	Картометрический	0.50	–
89	383104.10	2152729.33	Картометрический	0.50	–

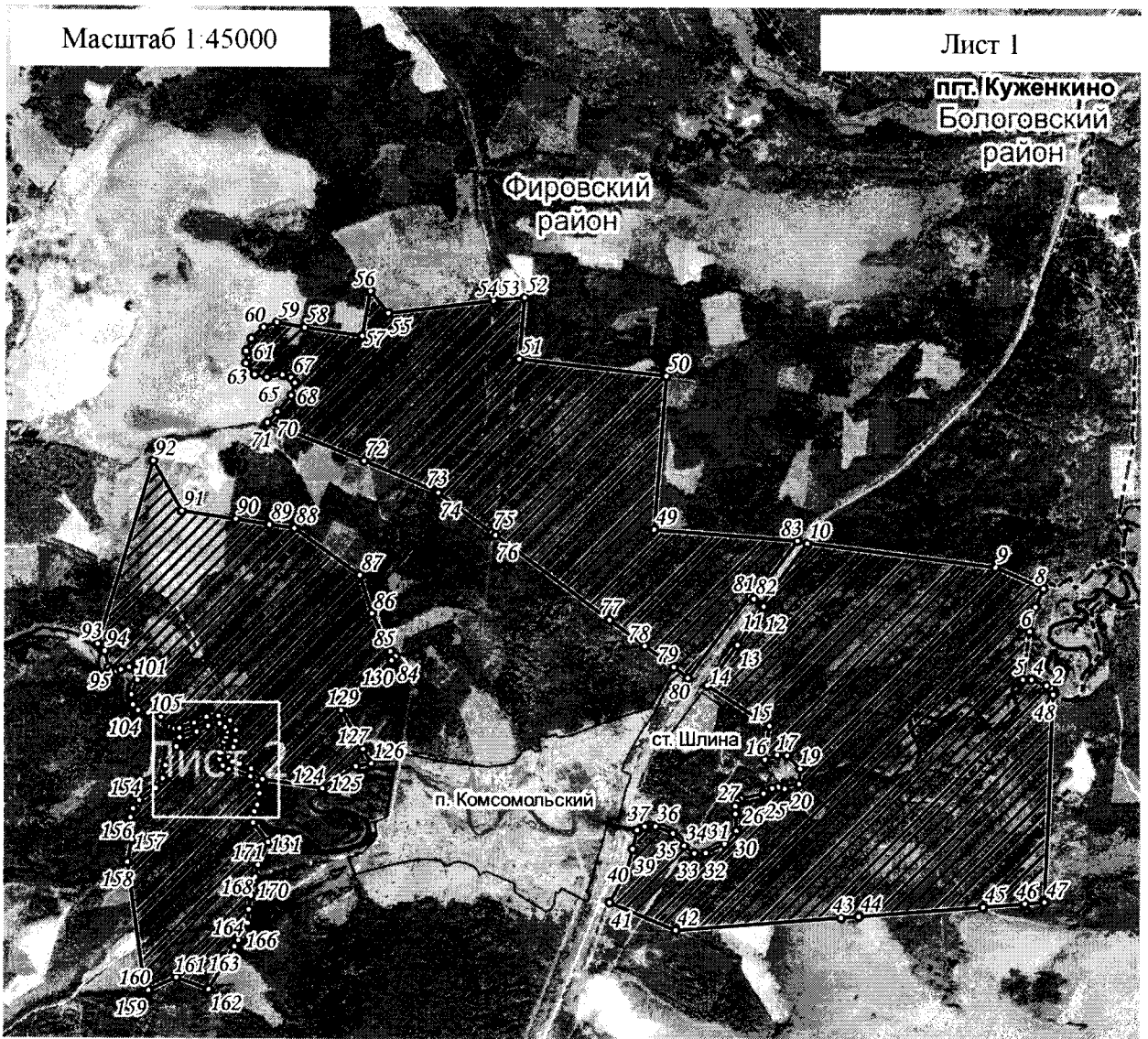
2. Сведения о характерных точках границ объекта					
Обозначение характерных точек границ	Координаты, м		Метод определения координат характерной точки	Средняя квадратическая погрешность положения характерной точки (Mt), м	Описание обозначения точки на местности (при наличии)
	X	Y			
1	2	3	4	5	6
90	383138.12	2152509.86	Картометрический	0.50	–
91	383188.68	2152155.48	Картометрический	0.50	–
92	383514.76	2151966.87	Картометрический	0.50	–
93	382324.10	2151608.91	Картометрический	0.50	–
94	382279.25	2151654.31	Картометрический	0.50	–
95	382172.80	2151679.84	Картометрический	0.50	–
96	382151.05	2151699.31	Картометрический	0.50	–
97	382147.57	2151730.58	Картометрический	0.50	–
98	382159.88	2151760.01	Картометрический	0.50	–
99	382175.44	2151813.30	Картометрический	0.50	–
100	382152.59	2151857.59	Картометрический	0.50	–
101	382092.65	2151866.94	Картометрический	0.50	–
102	381997.30	2151828.82	Картометрический	0.50	–
103	381932.43	2151838.75	Картометрический	0.50	–
104	381897.13	2151873.34	Картометрический	0.50	–
105	381880.49	2151938.94	Картометрический	0.50	–
106	381854.28	2152022.66	Картометрический	0.50	–
107	381804.43	2152065.99	Картометрический	0.50	–
108	381788.83	2152083.05	Картометрический	0.50	–
109	381779.60	2152111.62	Картометрический	0.50	–
110	381780.94	2152143.62	Картометрический	0.50	–
111	381816.92	2152241.40	Картометрический	0.50	–
112	381855.77	2152322.57	Картометрический	0.50	–

2. Сведения о характерных точках границ объекта					
Обозначение характерных точек границ	Координаты, м		Метод определения координат характерной точки	Средняя квадратическая погрешность положения характерной точки (Mt), м	Описание обозначения точки на местности (при наличии)
	X	Y			
1	2	3	4	5	6
113	381862.57	2152401.21	Картометрический	0.50	--
114	381832.44	2152477.28	Картометрический	0.50	--
115	381770.72	2152515.90	Картометрический	0.50	--
116	381700.84	2152512.68	Картометрический	0.50	--
117	381660.31	2152499.75	Картометрический	0.50	--
118	381621.38	2152474.97	Картометрический	0.50	--
119	381593.85	2152468.98	Картометрический	0.50	--
120	381567.14	2152491.91	Картометрический	0.50	--
121	381552.08	2152540.61	Картометрический	0.50	--
122	381521.45	2152615.61	Картометрический	0.50	--
123	381454.59	2152690.70	Картометрический	0.50	--
124	381397.14	2153080.78	Картометрический	0.50	--
125	381541.03	2153299.22	Картометрический	0.50	--
126	381559.09	2153399.54	Картометрический	0.50	--
127	381654.09	2153346.82	Картометрический	0.50	--
128	381691.33	2153325.52	Картометрический	0.50	--
129	381904.57	2153203.52	Картометрический	0.50	--
130	382226.28	2153531.24	Картометрический	0.50	--
84	382254.37	2153559.47	Картометрический	0.50	--
Контур 4					
131	381044.49	2152727.47	Картометрический	0.50	--
132	381172.71	2152629.09	Картометрический	0.50	--
133	381244.44	2152637.81	Картометрический	0.50	--




2. Сведения о характерных точках границ объекта					
Обозначение характерных точек границ	Координаты, м		Метод определения координат характерной точки	Средняя квадратическая погрешность положения характерной точки (Mt), м	Описание обозначения точки на местности (при наличии)
	X	Y			
1	2	3	4	5	6
134	381286.77	2152656.95	Картометрический	0.50	–
135	381361.64	2152670.27	Картометрический	0.50	–
136	381413.87	2152658.06	Картометрический	0.50	–
137	381472.39	2152610.56	Картометрический	0.50	–
138	381518.43	2152465.91	Картометрический	0.50	–
139	381540.72	2152430.11	Картометрический	0.50	–
140	381582.78	2152409.32	Картометрический	0.50	–
141	381624.17	2152409.55	Картометрический	0.50	–
142	381698.19	2152438.27	Картометрический	0.50	–
143	381728.04	2152453.08	Картометрический	0.50	–
144	381761.92	2152457.60	Картометрический	0.50	–
145	381790.93	2152443.76	Картометрический	0.50	–
146	381814.39	2152410.35	Картометрический	0.50	–
147	381797.38	2152334.44	Картометрический	0.50	–
148	381758.54	2152257.07	Картометрический	0.50	–
149	381722.53	2152145.76	Картометрический	0.50	–
150	381662.62	2152123.36	Картометрический	0.50	–
151	381540.95	2152051.93	Картометрический	0.50	–
152	381457.38	2152034.76	Картометрический	0.50	–
153	381393.95	2151991.27	Картометрический	0.50	–
154	381313.47	2151882.39	Картометрический	0.50	–
155	381259.56	2151841.78	Картометрический	0.50	–
156	381201.33	2151825.05	Картометрический	0.50	–

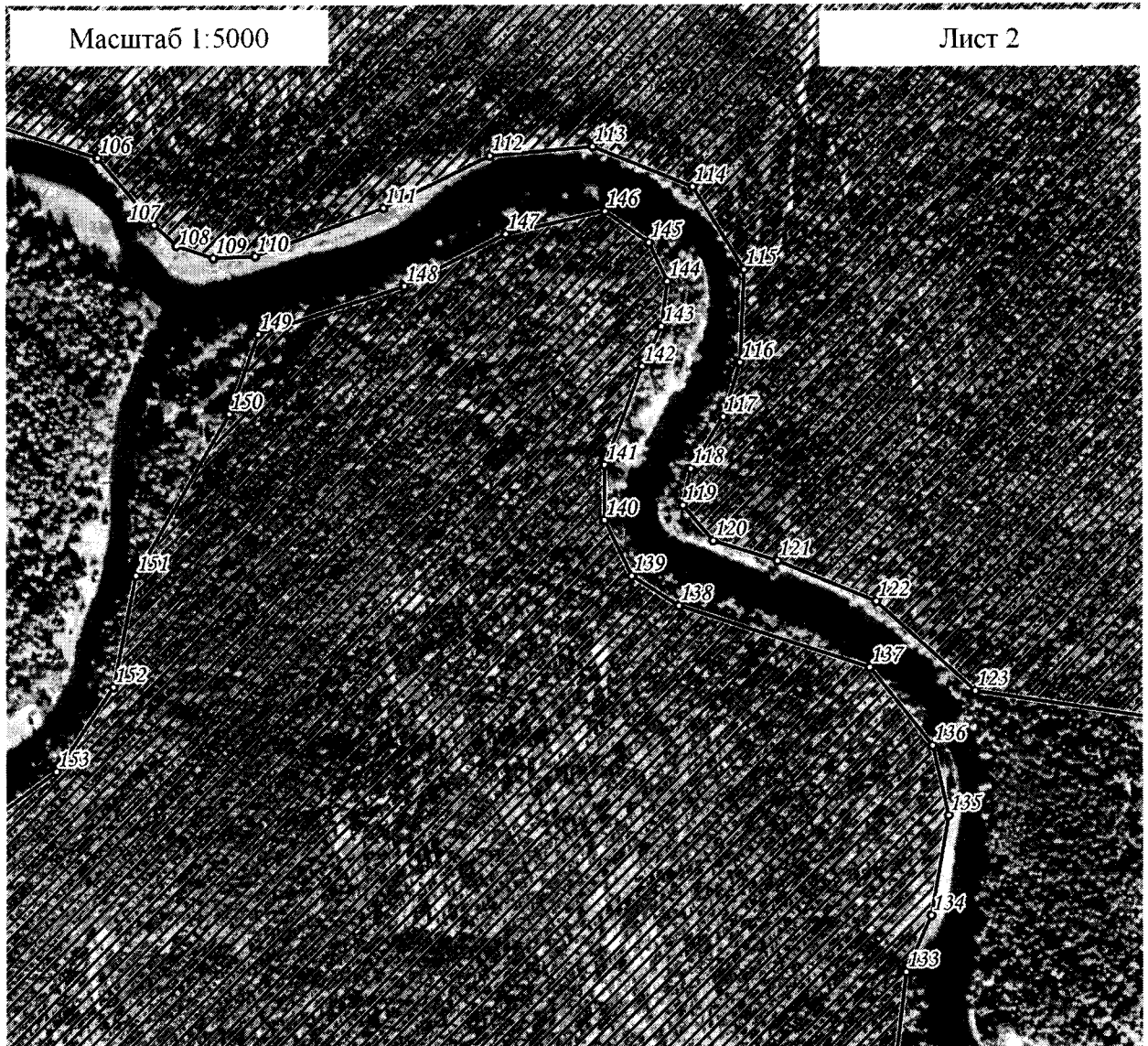
2. Сведения о характерных точках границ объекта					
Обозначение характерных точек границ	Координаты, м		Метод определения координат характерной точки	Средняя квадратическая погрешность положения характерной точки (Mt), м	Описание обозначения точки на местности (при наличии)
	X	Y			
1	2	3	4	5	6
157	381059.30	2151834.73	Картометрический	0.50	–
158	380911.71	2151804.82	Картометрический	0.50	–
159	380077.32	2151924.13	Картометрический	0.50	–
160	380079.78	2151946.95	Картометрический	0.50	–
161	380163.23	2152128.33	Картометрический	0.50	–
162	380086.93	2152342.55	Картометрический	0.50	–
163	380366.57	2152509.11	Картометрический	0.50	–
164	380407.13	2152535.13	Картометрический	0.50	–
165	380500.65	2152595.09	Картометрический	0.50	–
166	380519.52	2152596.40	Картометрический	0.50	–
167	380605.55	2152602.35	Картометрический	0.50	–
168	380696.79	2152616.04	Картометрический	0.50	–
169	380790.47	2152637.76	Картометрический	0.50	–
170	380818.74	2152645.02	Картометрический	0.50	–
171	380897.12	2152662.49	Картометрический	0.50	–
131	381044.49	2152727.47	Картометрический	0.50	–
3. Сведения о характерных точках части (частей) границы объекта					
Обозначение характерных точек части границы	Координаты, м		Метод определения координат характерной точки	Средняя квадратическая погрешность положения характерной точки (Mt), м	Описание обозначения точки на местности (при наличии)
	X	Y			
1	2	3	4	5	6
-	-	-	-	-	-

План границ объекта



Используемые условные знаки и обозначения:

- 24 характерная точка границы объекта
-  территория объекта
-  населенные пункты
-  границы административно-территориального деления



Используемые условные знаки и обозначения:

- ²⁴ характерная точка границы объекта
- ▨ территория объекта

Примечание. Документ с подписью и оттиском печати (при наличии) лица, составившего описание местоположения границ объекта, предоставляется в орган, осуществляющий государственный кадастровый учет и государственную регистрацию прав.