



ПРАВИТЕЛЬСТВО ТВЕРСКОЙ ОБЛАСТИ

ПОСТАНОВЛЕНИЕ

15.10.2021

№ 529-пп

г. Тверь

Об утверждении графического описания местоположения границ особо охраняемой природной территории регионального значения – государственного природного заказника «Болото Дертёнский Мох»

В соответствии с Федеральным законом от 14.03.1995 № 33-ФЗ «Об особо охраняемых природных территориях», законом Тверской области от 08.12.2010 № 108-ЗО «Об особо охраняемых природных территориях в Тверской области», с учетом решения Комиссии при Правительстве Тверской области по вопросам организации и функционирования особо охраняемых природных территорий от 18.12.2020 № 9 Правительство Тверской области постановляет:

1. Определить уточненное наименование особо охраняемой природной территории Тверской области государственного природного заказника «Болото Лубянское», указанной в пункте 76 списка особо охраняемых природных территорий, утвержденного решением малого Совета Тверского областного совета народных депутатов от 25.08.1993 № 340 «О дополнении к решению малого Совета № 128 от 22.09.92 г. и № 224 от 01.04.93 г. «О корректировке и расширении природно-заповедного фонда области»: особо охраняемая природная территория регионального значения – государственный природный заказник «Болото Дертёнский Мох».

2. Утвердить графическое описание местоположения границ особо охраняемой природной территории регионального значения – государственного природного заказника «Болото Дертёнский Мох» (прилагается).

3. Министерству природных ресурсов и экологии Тверской области направить в орган, осуществляющий государственный кадастровый учет и государственную регистрацию прав, комплект документов, необходимый для внесения сведений о границах особо охраняемой природной территории

регионального значения, указанной в пункте 2 настоящего постановления, в установленном порядке.

4. Контроль за исполнением настоящего постановления возложить на заместителя Председателя Правительства Тверской области, курирующего вопросы экологии.

Отчет об исполнении постановления представить в трехмесячный срок со дня его вступления в силу.

5. Настоящее постановление вступает в силу со дня его официального опубликования.

**Губернатор
Тверской области**



И.М. Руденя

Приложение
к постановлению Правительства
Тверской области
от 15.10.2021 № 529-пп

Графическое описание местоположения границ
особо охраняемой природной территории регионального значения –
государственного природного заказника «Болото Дертёнский Мох»

Раздел 1

Сведения об объекте		
Особо охраняемая природная территория регионального значения – государственный природный заказник «Болото Дертёнский Мох» (далее – объект)		
№ п/п	Характеристики объекта	Описание характеристик
1	2	3
1	Местоположение объекта	Торопецкий муниципальный район Тверской области
2	Площадь объекта +/- величина погрешности определения площади (P +/- Дельта P)	22 404 772 кв. м (\pm 49 656 кв. м)
3	Иные характеристики объекта	-

Раздел 2

Сведения о местоположении границ объекта					
1. Система координат МСК-69, зона 1					
2. Сведения о характерных точках границ объекта					
Обозначение характерных точек границ	Координаты, м		Метод определения координат характерной точки	Средняя квадратическая погрешность положения характерной точки (Mt), м	Описание обозначения точки на местности (при наличии)
	X	Y			
1	2	3	4	5	6
1	270997.63	1152025.10	Картометрический	5.00	--
2	270994.95	1152072.03	Картометрический	5.00	--
3	270914.35	1152148.49	Картометрический	5.00	--

2. Сведения о характерных точках границ объекта					
Обозначение характерных точек границ	Координаты, м		Метод определения координат характерной точки	Средняя квадратическая погрешность положения характерной точки (Mt), м	Описание обозначения точки на местности (при наличии)
	X	Y			
1	2	3	4	5	6
4	270847.98	1152213.14	Картометрический	5.00	–
5	270779.15	1152261.11	Картометрический	5.00	–
6	270673.03	1152307.22	Картометрический	5.00	–
7	270600.61	1152287.70	Картометрический	5.00	–
8	270562.04	1152264.90	Картометрический	5.00	–
9	270530.45	1152286.40	Картометрический	5.00	–
10	270576.77	1152382.09	Картометрический	5.00	–
11	270606.09	1152483.95	Картометрический	5.00	–
12	270615.19	1152554.27	Картометрический	5.00	–
13	270669.67	1152620.90	Картометрический	5.00	–
14	270691.12	1152695.17	Картометрический	5.00	–
15	270746.51	1152751.59	Картометрический	5.00	–
16	270747.94	1152755.47	Картометрический	5.00	–
17	270800.76	1152921.43	Картометрический	5.00	–
18	270848.92	1153058.72	Картометрический	5.00	–
19	270910.23	1153117.01	Картометрический	5.00	–
20	270934.61	1153127.44	Картометрический	5.00	–
21	270906.45	1153620.07	Картометрический	5.00	–
22	270648.58	1153703.44	Картометрический	5.00	–
23	270621.38	1153657.78	Картометрический	5.00	–
24	270476.87	1153600.55	Картометрический	5.00	–
25	270311.96	1153522.16	Картометрический	5.00	–
26	270198.06	1153496.68	Картометрический	5.00	–

2. Сведения о характерных точках границ объекта					
Обозначение характерных точек границ	Координаты, м		Метод определения координат характерной точки	Средняя квадратическая погрешность положения характерной точки (Mt), м	Описание обозначения точки на местности (при наличии)
	X	Y			
1	2	3	4	5	6
27	270156.34	1153503.70	Картометрический	5.00	–
28	270107.99	1153588.55	Картометрический	5.00	–
29	270061.75	1153699.41	Картометрический	5.00	–
30	269975.48	1153726.40	Картометрический	5.00	–
31	269898.10	1153693.79	Картометрический	5.00	–
32	269818.98	1153614.39	Картометрический	5.00	–
33	269767.16	1153605.64	Картометрический	5.00	–
34	269750.08	1153685.87	Картометрический	5.00	–
35	269794.56	1153811.40	Картометрический	5.00	–
36	269857.41	1153926.87	Картометрический	5.00	–
37	269892.64	1153989.88	Картометрический	5.00	–
38	269985.18	1154046.14	Картометрический	5.00	–
39	270017.52	1154124.68	Картометрический	5.00	–
40	270122.68	1154229.09	Картометрический	5.00	–
41	270267.86	1154379.65	Картометрический	5.00	–
42	270366.97	1154527.44	Картометрический	5.00	–
43	270438.37	1154718.89	Картометрический	5.00	–
44	270594.61	1154894.62	Картометрический	5.00	–
45	270660.36	1155080.20	Картометрический	5.00	–
46	270723.33	1155208.12	Картометрический	5.00	–
47	270746.21	1155321.86	Картометрический	5.00	–
48	270739.86	1155458.10	Картометрический	5.00	–
49	270653.90	1155534.77	Картометрический	5.00	–

2. Сведения о характерных точках границ объекта					
Обозначение характерных точек границ	Координаты, м		Метод определения координат характерной точки	Средняя квадратическая погрешность положения характерной точки (M _t), м	Описание обозначения точки на местности (при наличии)
	X	Y			
1	2	3	4	5	6
50	270452.23	1155582.43	Картометрический	5.00	–
51	270347.76	1155594.84	Картометрический	5.00	–
52	270252.43	1155566.94	Картометрический	5.00	–
53	270215.60	1155590.70	Картометрический	5.00	–
54	270166.84	1155607.01	Картометрический	5.00	–
55	270106.13	1155611.10	Картометрический	5.00	–
56	270009.11	1155653.49	Картометрический	5.00	–
57	270018.15	1155665.10	Картометрический	5.00	–
58	270000.67	1155673.17	Картометрический	5.00	–
59	270099.37	1155788.28	Картометрический	5.00	–
60	270643.92	1155825.62	Картометрический	5.00	–
61	270647.31	1156074.33	Картометрический	5.00	–
62	271120.88	1155867.71	Картометрический	5.00	–
63	271321.21	1155958.97	Картометрический	5.00	–
64	271387.96	1155908.73	Картометрический	5.00	–
65	271566.81	1155959.85	Картометрический	5.00	–
66	271631.43	1156073.07	Картометрический	5.00	–
67	271747.17	1156081.65	Картометрический	5.00	–
68	272200.96	1156103.38	Картометрический	5.00	–
69	272212.08	1156118.19	Картометрический	5.00	–
70	272284.28	1156358.99	Картометрический	5.00	–
71	272304.81	1156588.15	Картометрический	5.00	–
72	272292.93	1156711.15	Картометрический	5.00	–

2. Сведения о характерных точках границ объекта					
Обозначение характерных точек границ	Координаты, м		Метод определения координат характерной точки	Средняя квадратическая погрешность положения характерной точки (Mt), м	Описание обозначения точки на местности (при наличии)
	X	Y			
1	2	3	4	5	6
73	272287.33	1156722.97	Картометрический	5.00	–
74	272105.64	1156901.72	Картометрический	5.00	–
75	271962.60	1156964.10	Картометрический	5.00	–
76	271886.05	1157057.60	Картометрический	5.00	–
77	271861.58	1157133.93	Картометрический	5.00	–
78	271876.37	1157260.99	Картометрический	5.00	–
79	271994.65	1157388.24	Картометрический	5.00	–
80	272279.14	1157345.07	Картометрический	5.00	–
81	272357.13	1157375.47	Картометрический	5.00	–
82	272466.61	1157462.20	Картометрический	5.00	–
83	272648.60	1157565.79	Картометрический	5.00	–
84	272783.80	1157610.80	Картометрический	5.00	–
85	272906.49	1157609.46	Картометрический	5.00	–
86	273027.86	1157577.36	Картометрический	5.00	–
87	273240.63	1157372.15	Картометрический	5.00	–
88	273371.86	1157349.68	Картометрический	5.00	–
89	273552.64	1157623.87	Картометрический	5.00	–
90	273754.07	1157731.85	Картометрический	5.00	–
91	273861.99	1157719.51	Картометрический	5.00	–
92	273872.48	1157724.72	Картометрический	5.00	–
93	273915.64	1157734.45	Картометрический	5.00	–
94	273954.38	1157725.77	Картометрический	5.00	–
95	273988.96	1157707.36	Картометрический	5.00	–

2. Сведения о характерных точках границ объекта					
Обозначение характерных точек границ	Координаты, м		Метод определения координат характерной точки	Средняя квадратическая погрешность положения характерной точки (M _t), м	Описание обозначения точки на местности (при наличии)
	X	Y			
1	2	3	4	5	6
96	274022.24	1157734.45	Картометрический	5.00	–
97	274068.26	1157730.77	Картометрический	5.00	–
98	274095.82	1157721.56	Картометрический	5.00	–
99	274123.89	1157703.15	Картометрический	5.00	–
100	274135.93	1157690.44	Картометрический	5.00	–
101	274378.45	1157748.76	Картометрический	5.00	–
102	274362.42	1157969.39	Картометрический	5.00	–
103	274460.53	1158157.54	Картометрический	5.00	–
104	274395.72	1158207.31	Картометрический	5.00	–
105	274142.22	1158281.33	Картометрический	5.00	–
106	274030.03	1158318.01	Картометрический	5.00	–
107	273950.77	1158394.34	Картометрический	5.00	–
108	273941.14	1158490.28	Картометрический	5.00	–
109	273996.09	1158597.92	Картометрический	5.00	–
110	273979.29	1158662.53	Картометрический	5.00	–
111	273912.74	1158752.11	Картометрический	5.00	–
112	273868.68	1158751.21	Картометрический	5.00	–
113	273810.31	1158820.17	Картометрический	5.00	–
114	273778.43	1158993.60	Картометрический	5.00	–
115	273675.10	1159108.40	Картометрический	5.00	–
116	273634.61	1159190.72	Картометрический	5.00	–
117	273610.52	1159285.03	Картометрический	5.00	–
118	273587.93	1159317.90	Картометрический	5.00	–

2. Сведения о характерных точках границ объекта					
Обозначение характерных точек границ	Координаты, м		Метод определения координат характерной точки	Средняя квадратическая погрешность положения характерной точки (M _t), м	Описание обозначения точки на местности (при наличии)
	X	Y			
1	2	3	4	5	6
119	273541.34	1159339.68	Картометрический	5.00	–
120	273459.18	1159338.35	Картометрический	5.00	–
121	273373.15	1159319.35	Картометрический	5.00	–
122	273324.55	1159349.11	Картометрический	5.00	–
123	273304.69	1159488.35	Картометрический	5.00	–
124	273338.10	1159546.64	Картометрический	5.00	–
125	273396.42	1159607.34	Картометрический	5.00	–
126	273429.64	1159675.22	Картометрический	5.00	–
127	273446.00	1159721.64	Картометрический	5.00	–
128	273423.59	1159786.50	Картометрический	5.00	–
129	273424.07	1159859.49	Картометрический	5.00	–
130	273476.21	1159941.19	Картометрический	5.00	–
131	273606.34	1160013.37	Картометрический	5.00	–
132	273646.13	1160115.00	Картометрический	5.00	–
133	273701.35	1160357.55	Картометрический	5.00	–
134	273681.33	1160442.72	Картометрический	5.00	–
135	273730.24	1160881.59	Картометрический	5.00	–
136	273799.45	1161071.19	Картометрический	5.00	–
137	273800.85	1161194.14	Картометрический	5.00	–
138	273757.40	1161254.73	Картометрический	5.00	–
139	273840.56	1161321.69	Картометрический	5.00	–
140	273896.14	1161393.09	Картометрический	5.00	–
141	273863.43	1161535.98	Картометрический	5.00	–

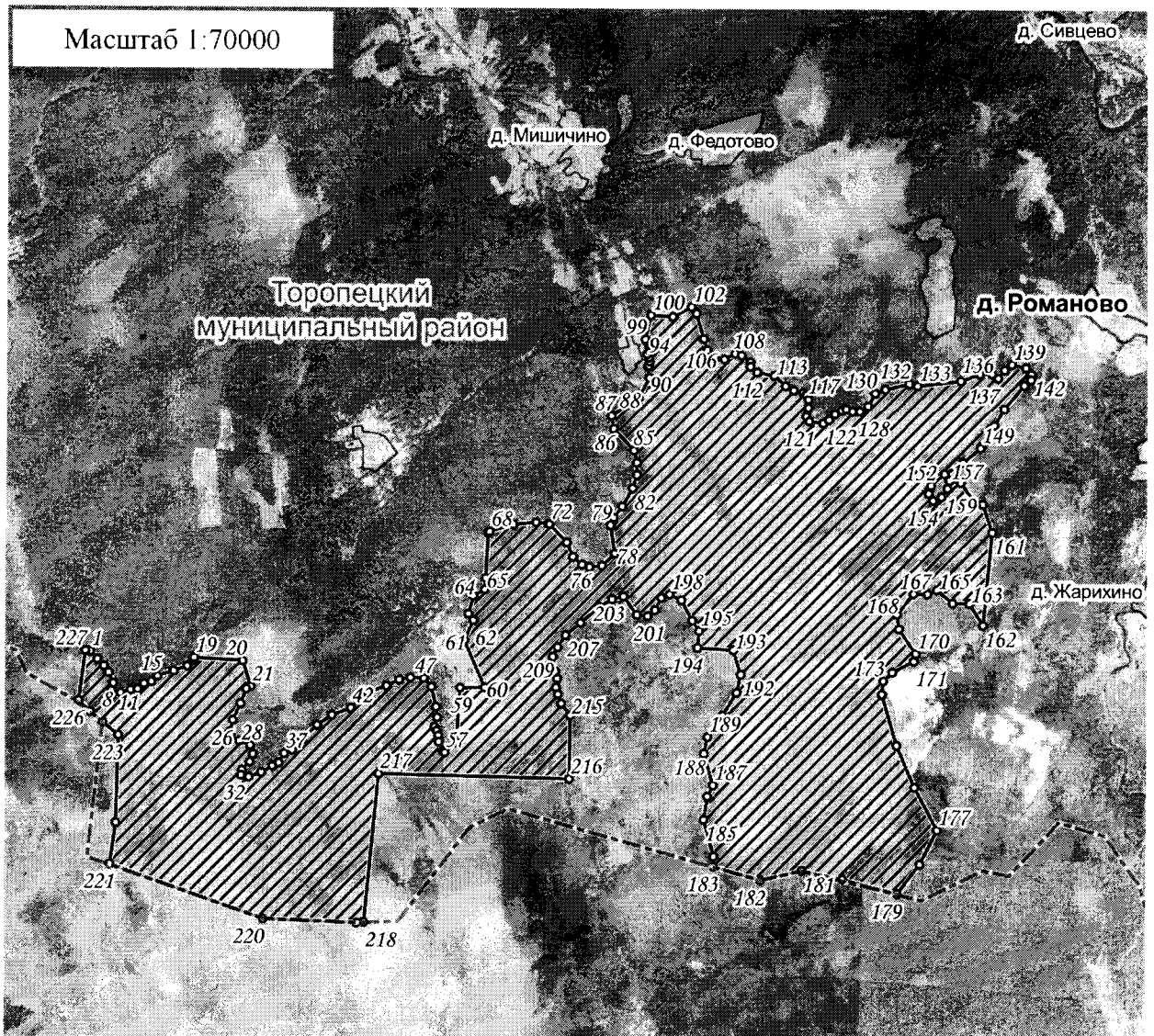
2. Сведения о характерных точках границ объекта					
Обозначение характерных точек границ	Координаты, м		Метод определения координат характерной точки	Средняя квадратическая погрешность положения характерной точки (Mt), м	Описание обозначения точки на местности (при наличии)
	X	Y			
1	2	3	4	5	6
142	273804.62	1161581.25	Картометрический	5.00	–
143	273799.99	1161592.14	Картометрический	5.00	–
144	273744.32	1161587.16	Картометрический	5.00	–
145	273689.42	1161518.50	Картометрический	5.00	–
146	273452.63	1161318.15	Картометрический	5.00	–
147	273285.24	1161219.16	Картометрический	5.00	–
148	273079.93	1161092.95	Картометрический	5.00	–
149	273062.92	1161086.61	Картометрический	5.00	–
150	273061.86	1161081.44	Картометрический	5.00	–
151	272915.57	1160905.67	Картометрический	5.00	–
152	272804.06	1160719.06	Картометрический	5.00	–
153	272687.71	1160582.30	Картометрический	5.00	–
154	272607.55	1160557.65	Картометрический	5.00	–
155	272537.54	1160602.35	Картометрический	5.00	–
156	272574.25	1160687.59	Картометрический	5.00	–
157	272657.57	1160746.87	Картометрический	5.00	–
158	272737.80	1160767.68	Картометрический	5.00	–
159	272716.33	1160882.48	Картометрический	5.00	–
160	272509.89	1161028.17	Картометрический	5.00	–
161	272500.15	1161105.01	Картометрический	5.00	–
162	272219.30	1161200.25	Картометрический	5.00	–
163	271288.10	1161111.24	Картометрический	5.00	–
164	271508.62	1160973.62	Картометрический	5.00	–

2. Сведения о характерных точках границ объекта					
Обозначение характерных точек границ	Координаты, м		Метод определения координат характерной точки	Средняя квадратическая погрешность положения характерной точки (Mt), м	Описание обозначения точки на местности (при наличии)
	X	Y			
1	2	3	4	5	6
165	271511.97	1160804.67	Картометрический	5.00	–
166	271641.85	1160645.94	Картометрический	5.00	–
167	271601.45	1160552.94	Картометрический	5.00	–
168	271603.11	1160411.35	Картометрический	5.00	–
169	271396.40	1160241.56	Картометрический	5.00	–
170	271250.06	1160261.68	Картометрический	5.00	–
171	271004.52	1160435.10	Картометрический	5.00	–
172	270928.69	1160417.12	Картометрический	5.00	–
173	270817.11	1160198.21	Картометрический	5.00	–
174	270728.76	1160107.23	Картометрический	5.00	–
175	270593.15	1160092.49	Картометрический	5.00	–
176	270087.59	1160242.11	Картометрический	5.00	–
177	269673.58	1160427.83	Картометрический	5.00	–
178	269251.84	1160655.41	Картометрический	5.00	–
179	268912.38	1160482.36	Картометрический	5.00	–
180	268616.35	1160253.39	Картометрический	5.00	–
181	268758.99	1159699.24	Картометрический	5.00	–
182	268843.80	1159289.76	Картометрический	5.00	–
183	268746.44	1158872.34	Картометрический	5.00	–
184	268881.62	1158399.04	Картометрический	5.00	–
185	268981.25	1158400.18	Картометрический	5.00	–
186	269347.00	1158299.78	Картометрический	5.00	–
187	269574.56	1158336.39	Картометрический	5.00	–




2. Сведения о характерных точках границ объекта					
Обозначение характерных точек границ	Координаты, м		Метод определения координат характерной точки	Средняя квадратическая погрешность положения характерной точки (Mt), м	Описание обозначения точки на местности (при наличии)
	X	Y			
1	2	3	4	5	6
188	269687.49	1158391.05	Картометрический	5.00	—
189	270001.11	1158299.80	Картометрический	5.00	—
190	270166.41	1158334.92	Картометрический	5.00	—
191	270380.91	1158485.55	Картометрический	5.00	—
192	270606.03	1158626.03	Картометрический	5.00	—
193	270788.28	1158666.29	Картометрический	5.00	—
194	271032.58	1158589.44	Картометрический	5.00	—
195	271055.30	1158230.62	Картометрический	5.00	—
196	271224.61	1158245.20	Картометрический	5.00	—
197	271327.03	1158175.01	Картометрический	5.00	—
198	271531.46	1158065.02	Картометрический	5.00	—
199	271590.73	1157946.76	Картометрический	5.00	—
200	271555.97	1157862.88	Картометрический	5.00	—
201	271432.63	1157797.92	Картометрический	5.00	—
202	271371.73	1157723.88	Картометрический	5.00	—
203	271384.12	1157615.03	Картометрический	5.00	—
204	271568.28	1157478.62	Картометрический	5.00	—
205	271539.28	1157363.69	Картометрический	5.00	—
206	271463.78	1157237.39	Картометрический	5.00	—
207	271300.45	1157045.38	Картометрический	5.00	—
208	271175.90	1156892.40	Картометрический	5.00	—
209	271055.21	1156812.23	Картометрический	5.00	—
210	270959.93	1156763.70	Картометрический	5.00	—

2. Сведения о характерных точках границ объекта					
Обозначение характерных точек границ	Координаты, м		Метод определения координат характерной точки	Средняя квадратическая погрешность положения характерной точки (Mt), м	Описание обозначения точки на местности (при наличии)
	X	Y			
1	2	3	4	5	6
211	270813.89	1156789.59	Картометрический	5.00	–
212	270740.75	1156809.02	Картометрический	5.00	–
213	270650.00	1156796.95	Картометрический	5.00	–
214	270584.65	1156816.53	Картометрический	5.00	–
215	270490.49	1156851.28	Картометрический	5.00	–
216	270375.05	1156942.60	Картометрический	5.00	–
217	269744.14	1156934.83	Картометрический	5.00	–
218	269788.21	1155001.76	Картометрический	5.00	–
219	268308.68	1154857.79	Картометрический	5.00	–
220	268301.00	1154782.77	Картометрический	5.00	–
221	268335.33	1153834.88	Картометрический	5.00	–
222	268877.06	1152279.33	Картометрический	5.00	–
223	269288.77	1152338.87	Картометрический	5.00	–
224	270157.89	1152362.09	Картометрический	5.00	–
225	270282.75	1152201.62	Картометрический	5.00	–
226	270388.16	1152077.62	Картометрический	5.00	–
227	270498.54	1151957.76	Картометрический	5.00	–
1	270997.63	1152025.10	Картометрический	5.00	–
3. Сведения о характерных точках части (частей) границы объекта					
Обозначение характерных точек части границы	Координаты, м		Метод определения координат характерной точки	Средняя квадратическая погрешность положения характерной точки (Mt), м	Описание обозначения точки на местности (при наличии)
	X	Y			
1	2	3	4	5	6
-	-	-	-	-	-

План границ объекта



Используемые условные знаки и обозначения:

- 24 характерная точка границы объекта
-  территория объекта
-  населенные пункты
-  проектная граница между Тверской и Псковской областями

Примечание. Документ с подписью и оттиском печати (при наличии) лица, составившего описание местоположения границ объекта, предоставляется в орган, осуществляющий государственный кадастровый учет и государственную регистрацию прав.