



## ПРАВИТЕЛЬСТВО ТВЕРСКОЙ ОБЛАСТИ

### ПОСТАНОВЛЕНИЕ

27.10.2020

№ 477-пп

г. Тверь

#### **Об утверждении графического описания местоположения границ особо охраняемой природной территории регионального значения – государственного природного заказника «Спицинский»**

В соответствии с Федеральным законом от 14.03.1995 № 33-ФЗ «Об особо охраняемых природных территориях», законом Тверской области от 08.12.2010 № 108-ЗО «Об особо охраняемых природных территориях в Тверской области», с учетом решения Комиссии при Правительстве Тверской области по вопросам организации и функционирования особо охраняемых природных территорий от 31.01.2020 № 1 Правительство Тверской области постановляет:

1. Определить уточненное наименование особо охраняемой природной территории Тверской области государственного природного заказника «Заказник № 1 Бежецкого лесничества», указанной в пункте 8 списка особо охраняемых природных территорий, утвержденного распоряжением Администрации Тверской области от 21.07.1995 № 657-р «О расширении площади особо охраняемых природных территорий области»: особо охраняемая природная территория регионального значения – государственный природный заказник «Спицинский».

2. Утвердить графическое описание местоположения границ особо охраняемой природной территории регионального значения – государственного природного заказника «Спицинский» (прилагается).

3. Министерству природных ресурсов и экологии Тверской области направить в орган, осуществляющий государственный кадастровый учет и государственную регистрацию прав, комплект документов, необходимый

для внесения сведений о границах особо охраняемой природной территории регионального значения, указанной в пункте 2 настоящего постановления, в установленном порядке.

4. Контроль за исполнением настоящего постановления возложить на заместителя Председателя Правительства Тверской области, курирующего вопросы экологии.

Отчет об исполнении постановления представить в трехмесячный срок со дня его вступления в силу.

5. Настоящее постановление вступает в силу со дня его официального опубликования.

**Губернатор  
Тверской области**



**И.М. Руденя**

Приложение  
к постановлению Правительства  
Тверской области  
от 27.10.2020 № 477-пп

Графическое описание местоположения границ  
особо охраняемой природной территории регионального значения –  
государственного природного заказника  
«Спицинский»

Раздел 1

Сведения об объекте		
Особо охраняемая природная территория регионального значения – государственный природный заказник «Спицинский» (далее – объект)		
№ п/п	Характеристики объекта	Описание характеристик
1	2	3
1	Местоположение объекта	Бежецкий район Тверской области
2	Площадь объекта +/- величина погрешности определения площади (P +/- Дельта P)	18 325 730 кв. м ( $\pm 110 575$ кв. м)
3	Иные характеристики объекта	-

Раздел 2

Сведения о местоположении границ объекта					
1. Система координат МСК-69, зона 2					
2. Сведения о характерных точках границ объекта					
Обозначение характерных точек границ	Координаты, м		Метод определения координат характерной точки	Средняя квадратическая погрешность положения характерной точки (Mt), м	Описание обозначения точки на местности (при наличии)
	X	Y			
1	2	3	4	5	6
-	-	-	-	-	-

3. Сведения о характерных точках части (частей) границы объекта					
Обозначение характерных точек части границы	Координаты, м		Метод определения координат характерной точки	Средняя квадратическая погрешность положения характерной точки (Mt), м	Описание обозначения точки на местности (при наличии)
	X	Y			
1	2	3	4	5	6
Часть № 1					
1	415146.23	2312353.98	картометрический	5.00	-
2	415157.56	2312893.81	картометрический	5.00	-
3	414853.02	2312930.29	картометрический	5.00	-
4	414806.03	2312942.92	картометрический	5.00	-
5	414436.06	2313050.01	картометрический	5.00	-
6	414127.38	2312756.10	картометрический	5.00	-
7	414014.17	2312578.46	картометрический	5.00	-
8	414224.14	2312352.69	картометрический	5.00	-
9	414614.05	2312344.67	картометрический	5.00	-
10	414583.60	2312047.67	картометрический	5.00	-
11	414973.80	2312101.60	картометрический	5.00	-
12	415004.19	2312247.07	картометрический	5.00	-
1	415146.23	2312353.98	картометрический	5.00	-
Часть № 2					
13	416336.55	2314005.86	картометрический	5.00	-
14	416264.77	2314160.78	картометрический	5.00	-
15	416183.37	2314339.26	картометрический	5.00	-
16	416091.36	2314532.06	картометрический	5.00	-
17	415943.40	2314913.01	картометрический	5.00	-
18	415929.33	2315049.79	картометрический	5.00	-
19	415915.96	2315232.96	картометрический	5.00	-
20	415797.44	2315181.92	картометрический	5.00	-
21	415709.56	2315576.24	картометрический	5.00	-

3. Сведения о характерных точках части (частей) границы объекта					
Обозначение характерных точек части границы	Координаты, м		Метод определения координат характерной точки	Средняя квадратическая погрешность положения характерной точки (Mt), м	Описание обозначения точки на местности (при наличии)
	X	Y			
1	2	3	4	5	6
22	415477.53	2315787.56	картометрический	5.00	-
23	415213.26	2315568.06	картометрический	5.00	-
24	414931.53	2315071.58	картометрический	5.00	-
25	414816.75	2315198.07	картометрический	5.00	-
26	414775.62	2315230.30	картометрический	5.00	-
27	414700.95	2314636.02	картометрический	5.00	-
28	414696.41	2314607.09	картометрический	5.00	-
29	414637.11	2314493.69	картометрический	5.00	-
30	414578.41	2314390.25	картометрический	5.00	-
31	414514.55	2314473.50	картометрический	5.00	-
32	414462.09	2314476.89	картометрический	5.00	-
33	414384.91	2314576.62	картометрический	5.00	-
34	414292.86	2314538.83	картометрический	5.00	-
35	414306.69	2314440.81	картометрический	5.00	-
36	414221.57	2314440.08	картометрический	5.00	-
37	414161.99	2314564.96	картометрический	5.00	-
38	414089.17	2314126.85	картометрический	5.00	-
39	414443.90	2314171.26	картометрический	5.00	-
40	414673.65	2313930.06	картометрический	5.00	-
41	414892.24	2313698.98	картометрический	5.00	-
42	414917.30	2313680.54	картометрический	5.00	-
43	415562.71	2313667.67	картометрический	5.00	-
44	415762.60	2314017.77	картометрический	5.00	-
45	415792.21	2314069.06	картометрический	5.00	-
46	416026.96	2313797.28	картометрический	5.00	-

3. Сведения о характерных точках части (частей) границы объекта					
Обозначение характерных точек части границы	Координаты, м		Метод определения координат характерной точки	Средняя квадратическая погрешность положения характерной точки (Mt), м	Описание обозначения точки на местности (при наличии)
	X	Y			
1	2	3	4	5	6
47	416038.92	2313879.58	картометрический	5.00	-
48	416043.33	2313935.14	картометрический	5.00	-
49	416214.80	2313866.08	картометрический	5.00	-
13	416336.55	2314005.86	картометрический	5.00	-
Часть № 3 Внешний контур					
50	416837.84	2314039.69	картометрический	5.00	-
51	416874.15	2314114.30	картометрический	5.00	-
52	417099.61	2314577.62	картометрический	5.00	-
53	417307.55	2315002.16	картометрический	5.00	-
54	417522.50	2315437.35	картометрический	5.00	-
55	417851.31	2316096.35	картометрический	5.00	-
56	418074.00	2316539.30	картометрический	5.00	-
57	418097.74	2316591.12	картометрический	5.00	-
58	418812.44	2316651.26	картометрический	5.00	-
59	418861.85	2316876.28	картометрический	5.00	-
60	418880.54	2317236.15	картометрический	5.00	-
61	418890.90	2317722.67	картометрический	5.00	-
62	418901.97	2318374.55	картометрический	5.00	-
63	418537.31	2318838.25	картометрический	5.00	-
64	418656.76	2319207.64	картометрический	5.00	-
65	418460.64	2319352.29	картометрический	5.00	-
66	418174.04	2319400.28	картометрический	5.00	-
67	418054.41	2319420.33	картометрический	5.00	-
68	417948.09	2319438.07	картометрический	5.00	-

3. Сведения о характерных точках части (частей) границы объекта					
Обозначение характерных точек части границы	Координаты, м		Метод определения координат характерной точки	Средняя квадратическая погрешность положения характерной точки (Mt), м	Описание обозначения точки на местности (при наличии)
	X	Y			
1	2	3	4	5	6
69	417755.99	2319249.33	картометрический	5.00	-
70	416800.01	2319186.44	картометрический	5.00	-
71	416544.73	2318823.27	картометрический	5.00	-
72	416542.22	2318819.71	картометрический	5.00	-
73	416419.17	2318644.66	картометрический	5.00	-
74	416296.62	2318547.56	картометрический	5.00	-
75	416069.13	2318374.34	картометрический	5.00	-
76	416069.13	2318374.34	картометрический	5.00	-
77	416039.63	2318351.88	картометрический	5.00	-
78	415998.48	2318441.33	картометрический	5.00	-
79	415998.47	2318441.33	картометрический	5.00	-
80	415955.70	2318534.31	картометрический	5.00	-
81	415782.18	2318632.06	картометрический	5.00	-
82	415778.59	2318634.08	картометрический	5.00	-
83	415316.36	2318894.49	картометрический	5.00	-
84	415020.90	2319122.60	картометрический	5.00	-
85	414841.70	2319383.65	картометрический	5.00	-
86	414466.97	2319653.58	картометрический	5.00	-
87	414464.92	2319627.43	картометрический	5.00	-
88	414008.22	2319562.97	картометрический	5.00	-
89	413563.36	2319495.90	картометрический	5.00	-
90	413204.33	2319444.04	картометрический	5.00	-
91	412504.52	2319341.65	картометрический	5.00	-
92	412009.66	2319269.88	картометрический	5.00	-
93	411639.37	2319208.70	картометрический	5.00	-

3. Сведения о характерных точках части (частей) границы объекта					
Обозначение характерных точек части границы	Координаты, м		Метод определения координат характерной точки	Средняя квадратическая погрешность положения характерной точки (Mt), м	Описание обозначения точки на местности (при наличии)
	X	Y			
1	2	3	4	5	6
94	411596.88	2319203.49	картометрический	5.00	-
95	411535.76	2318497.91	картометрический	5.00	-
96	411590.86	2318450.18	картометрический	5.00	-
97	411726.61	2318338.79	картометрический	5.00	-
98	411727.27	2318337.88	картометрический	5.00	-
99	412051.82	2318056.04	картометрический	5.00	-
100	412232.95	2318142.30	картометрический	5.00	-
101	412345.92	2318181.13	картометрический	5.00	-
102	412368.01	2318204.86	картометрический	5.00	-
103	412414.57	2318223.92	картометрический	5.00	-
104	412668.58	2318437.30	картометрический	5.00	-
105	412801.17	2318486.01	картометрический	5.00	-
106	413057.56	2318571.67	картометрический	5.00	-
107	413219.21	2318628.50	картометрический	5.00	-
108	413266.93	2318552.27	картометрический	5.00	-
109	413235.78	2318530.29	картометрический	5.00	-
110	413230.96	2318528.06	картометрический	5.00	-
111	413010.24	2318366.56	картометрический	5.00	-
112	412997.74	2318170.16	картометрический	5.00	-
113	412818.03	2318176.77	картометрический	5.00	-
114	412584.37	2318112.79	картометрический	5.00	-
115	412519.10	2318094.19	картометрический	5.00	-
116	412413.66	2318063.35	картометрический	5.00	-
117	412352.37	2317714.67	картометрический	5.00	-
118	412465.02	2317525.06	картометрический	5.00	-

3. Сведения о характерных точках части (частей) границы объекта					
Обозначение характерных точек части границы	Координаты, м		Метод определения координат характерной точки	Средняя квадратическая погрешность положения характерной точки (Mt), м	Описание обозначения точки на местности (при наличии)
	X	Y			
1	2	3	4	5	6
119	412769.08	2317766.81	картометрический	5.00	-
120	413049.22	2317861.32	картометрический	5.00	-
121	413323.40	2317959.18	картометрический	5.00	-
122	413667.36	2318072.84	картометрический	5.00	-
123	414161.61	2317859.76	картометрический	5.00	-
124	414103.29	2317745.65	картометрический	5.00	-
125	414074.53	2317690.48	картометрический	5.00	-
126	414023.47	2317641.06	картометрический	5.00	-
127	413793.69	2317400.75	картометрический	5.00	-
128	413750.45	2317358.90	картометрический	5.00	-
129	413748.26	2317337.19	картометрический	5.00	-
130	413710.24	2317335.11	картометрический	5.00	-
131	413708.91	2317069.19	картометрический	5.00	-
132	413965.49	2316903.36	картометрический	5.00	-
133	414198.25	2316902.58	картометрический	5.00	-
134	414228.33	2316884.21	картометрический	5.00	-
135	414261.07	2316868.71	картометрический	5.00	-
136	414522.40	2316744.21	картометрический	5.00	-
137	414584.75	2316714.60	картометрический	5.00	-
138	414667.37	2316677.96	картометрический	5.00	-
139	414824.42	2316606.18	картометрический	5.00	-
140	414979.37	2316532.87	картометрический	5.00	-
141	415047.20	2316562.64	картометрический	5.00	-
142	415076.68	2316538.51	картометрический	5.00	-
143	415117.88	2316494.29	картометрический	5.00	-

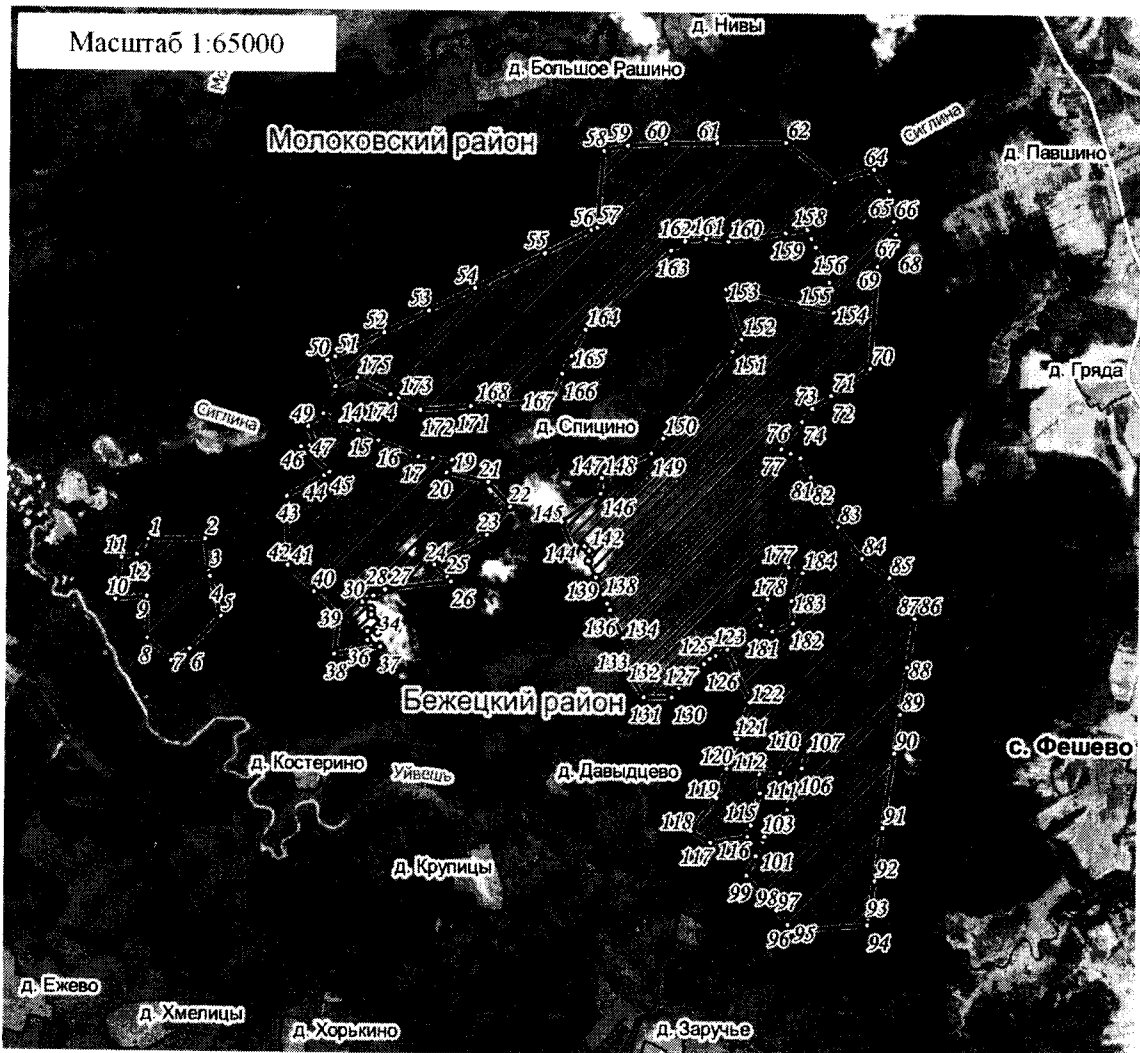
3. Сведения о характерных точках части (частей) границы объекта					
Обозначение характерных точек части границы	Координаты, м		Метод определения координат характерной точки	Средняя квадратическая погрешность положения характерной точки (Mt), м	Описание обозначения точки на местности (при наличии)
	X	Y			
1	2	3	4	5	6
144	415069.73	2316399.27	картометрический	5.00	-
145	415342.61	2316277.58	картометрический	5.00	-
146	415609.81	2316645.67	картометрический	5.00	-
147	415754.60	2316650.39	картометрический	5.00	-
148	415756.17	2316656.15	картометрический	5.00	-
149	415990.46	2317123.33	картометрический	5.00	-
150	416129.91	2317232.90	картометрический	5.00	-
151	416951.64	2317885.43	картометрический	5.00	-
152	417063.05	2317969.02	картометрический	5.00	-
153	417529.70	2317813.79	картометрический	5.00	-
154	417322.16	2318839.75	картометрический	5.00	-
155	417604.30	2318793.27	картометрический	5.00	-
156	417929.25	2318663.25	картометрический	5.00	-
157	418008.57	2318622.57	картометрический	5.00	-
158	418091.68	2318585.09	картометрический	5.00	-
159	418058.26	2318377.69	картометрический	5.00	-
160	417975.05	2317835.37	картометрический	5.00	-
161	417997.76	2317623.92	картометрический	5.00	-
162	417975.95	2317427.66	картометрический	5.00	-
163	417887.78	2317294.02	картометрический	5.00	-
164	417141.67	2316489.20	картометрический	5.00	-
165	416895.47	2316358.42	картометрический	5.00	-
166	416727.49	2316271.77	картометрический	5.00	-
167	416490.60	2316178.75	картометрический	5.00	-
168	416431.55	2315707.13	картометрический	5.00	-

3. Сведения о характерных точках части (частей) границы объекта					
Обозначение характерных точек части границы	Координаты, м		Метод определения координат характерной точки	Средняя квадратическая погрешность положения характерной точки (Mt), м	Описание обозначения точки на местности (при наличии)
	X	Y			
1	2	3	4	5	6
169	416426.19	2315696.83	картометрический	5.00	-
170	416426.46	2315677.65	картометрический	5.00	-
171	416416.70	2315405.98	картометрический	5.00	-
172	416377.98	2314928.53	картометрический	5.00	-
173	416486.07	2314723.31	картометрический	5.00	-
174	416520.09	2314642.24	картометрический	5.00	-
175	416677.32	2314325.80	картометрический	5.00	-
176	416592.09	2314120.49	картометрический	5.00	-
50	416837.84	2314039.69	картометрический	5.00	-
Часть № 3 Внутренний контур					
177	414932.76	2318431.54	картометрический	5.00	-
178	414634.79	2318234.12	картометрический	5.00	-
179	414541.00	2318157.63	картометрический	5.00	-
180	414392.02	2318172.05	картометрический	5.00	-
181	414335.85	2318282.81	картометрический	5.00	-
182	414414.55	2318477.31	картометрический	5.00	-
183	414622.89	2318459.25	картометрический	5.00	-
184	414882.23	2318562.06	картометрический	5.00	-
177	414932.76	2318431.54	картометрический	5.00	-





## Раздел 4

## План границ объекта



Используемые условные знаки и обозначения:

- 10 характерная точка границы объекта
-  территория государственного природного заказника
-  населенные пункты

Примечание. Документ с подписью и оттиском печати (при наличии) лица, составившего описание местоположения границ объекта, предоставляется в орган, осуществляющий государственный кадастровый учет и государственную регистрацию прав.