



## ПРАВИТЕЛЬСТВО ТВЕРСКОЙ ОБЛАСТИ

### ПОСТАНОВЛЕНИЕ

10.04.2020

№ 168-пп

г. Тверь

**Об утверждении графического описания  
местоположения границ особо охраняемой  
природной территории регионального значения –  
государственного природного заказника  
«Прудовое хозяйство «Пуйга»**

В соответствии с Федеральным законом от 14.03.1995 № 33-ФЗ «Об особо охраняемых природных территориях», законом Тверской области от 08.12.2010 № 108-ЗО «Об особо охраняемых природных территориях в Тверской области», с учетом решения Комиссии при Правительстве Тверской области по вопросам организации и функционирования особо охраняемых природных территорий от 01.11.2019 № 4 Правительство Тверской области постановляет:

1. Утвердить графическое описание местоположения границ особо охраняемой природной территории регионального значения – государственного природного заказника «Прудовое хозяйство «Пуйга» (прилагается).

2. Министерству природных ресурсов и экологии Тверской области направить в орган, осуществляющий государственный кадастровый учет и государственную регистрацию прав, комплект документов, необходимый для внесения сведений о границах особо охраняемой природной территории регионального значения, указанной в пункте 1 настоящего постановления, в установленном порядке.

3. Контроль за исполнением настоящего постановления возложить на заместителя Председателя Правительства Тверской области, курирующего вопросы экологии.

Отчет об исполнении представить в тридцатидневный срок со дня вступления в силу настоящего постановления.

4. Настоящее постановление вступает в силу со дня его официального опубликования.

**Губернатор  
Тверской области**



**И.М. Руденя**

Приложение  
к постановлению Правительства  
Тверской области  
от 10.04.2020 № 168-пп

Графическое описание местоположения границ  
особо охраняемой природной территории регионального значения –  
государственного природного заказника «Прудовое хозяйство «Пуйга»

Раздел 1

Сведения об объекте		
Особо охраняемая природная территория регионального значения – государственный природный заказник «Прудовое хозяйство «Пуйга» (далее – объект)		
№ п/п	Характеристики объекта	Описание характеристик
1	2	3
1	Местоположение объекта	Вышневолоцкий городской округ Тверской области
2	Площадь объекта +/- величина погрешности определения площади (Р +/- Дельта Р)	3824469 кв. м ( $\pm 34223$ кв. м)
3	Иные характеристики объекта	-

Раздел 2

Сведения о местоположении границ объекта					
1. Система координат МСК-69, зона 2					
2. Сведения о характерных точках границ объекта					
Обозначение характерных точек границ	Координаты, м		Метод определения координат характерной точки	Средняя квадратическая погрешность положения характерной точки (Mt), м	Описание обозначения точки на местности (при наличии)
	X	Y			
1	2	3	4	5	6
1	399686.19	2197834.54	картометрический	5.00	-
2	399699.65	2198014.24	картометрический	5.00	-

2. Сведения о характерных точках границ объекта					
Обозначение характерных точек границ	Координаты, м		Метод определения координат характерной точки	Средняя квадратическая погрешность положения характерной точки (Mt), м	Описание обозначения точки на местности (при наличии)
	X	Y			
1	2	3	4	5	6
3	399901.34	2198635.25	картометрический	5.00	-
4	399839.79	2198716.28	картометрический	5.00	-
5	399853.09	2199090.90	картометрический	5.00	-
6	400083.65	2199802.40	картометрический	5.00	-
7	400097.44	2200356.86	картометрический	5.00	-
8	398990.25	2200305.10	картометрический	5.00	-
9	398956.40	2200164.94	картометрический	5.00	-
10	398910.94	2200058.32	картометрический	5.00	-
11	398856.61	2199931.38	картометрический	5.00	-
12	398868.67	2199876.24	картометрический	5.00	-
13	398770.35	2199488.24	картометрический	5.00	-
14	398717.70	2199474.21	картометрический	5.00	-
15	398019.75	2199222.65	картометрический	5.00	-
16	397790.83	2199430.24	картометрический	5.00	-
17	397767.98	2198916.73	картометрический	5.00	-
18	397822.99	2198927.46	картометрический	5.00	-
19	397879.88	2198745.44	картометрический	5.00	-
20	397941.71	2198579.46	картометрический	5.00	-
21	398007.72	2198346.92	картометрический	5.00	-
22	398099.45	2198178.02	картометрический	5.00	-
23	398139.86	2198135.27	картометрический	5.00	-
24	398210.59	2198059.43	картометрический	5.00	-
25	398316.74	2197982.15	картометрический	5.00	-

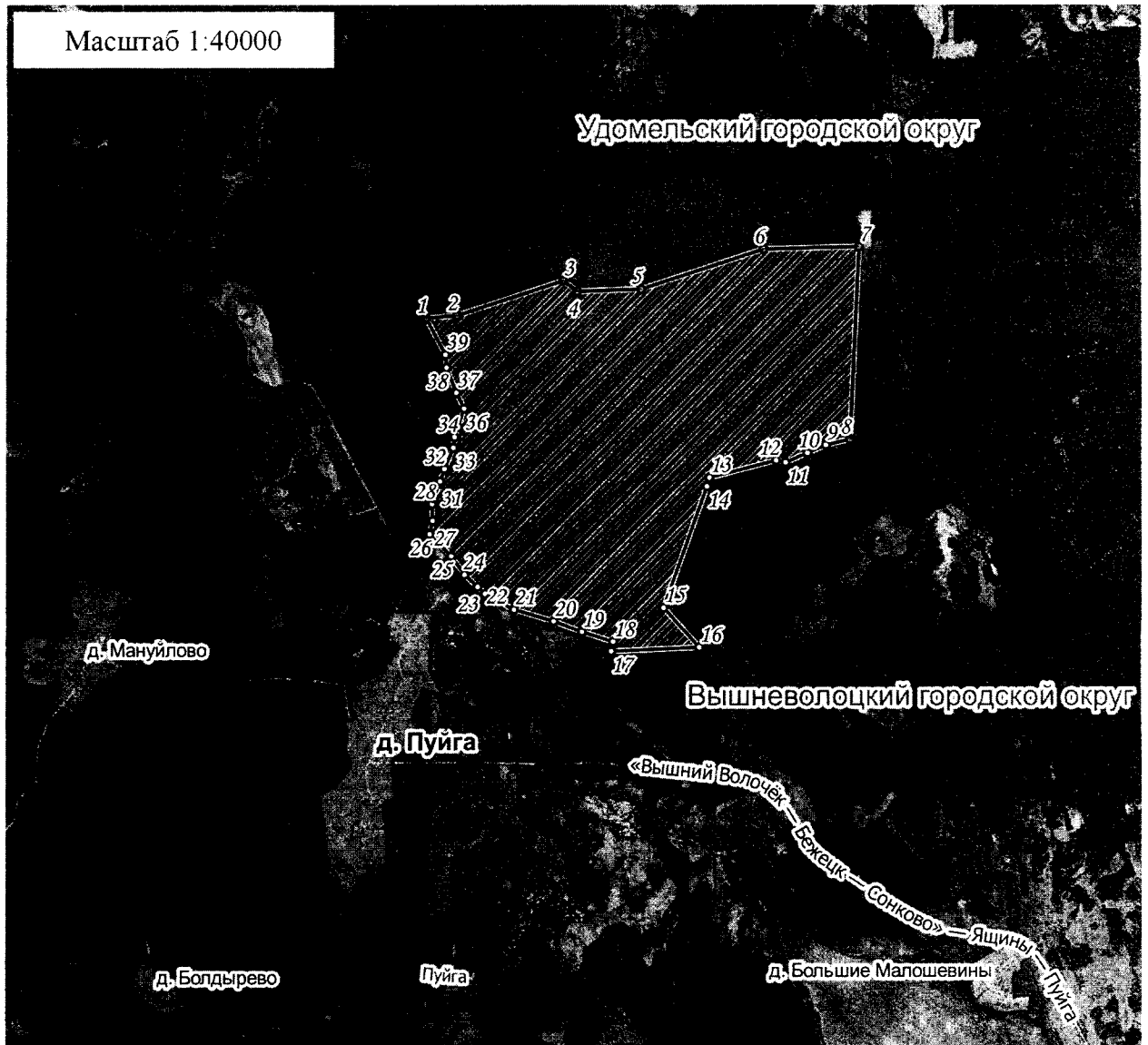
2. Сведения о характерных точках границ объекта					
Обозначение характерных точек границ	Координаты, м		Метод определения координат характерной точки	Средняя квадратическая погрешность положения характерной точки (Mt), м	Описание обозначения точки на местности (при наличии)
	X	Y			
1	2	3	4	5	6
26	398443.36	2197854.81	картометрический	5.00	-
27	398519.55	2197872.43	картометрический	5.00	-
28	398615.84	2197868.75	картометрический	5.00	-
29	398648.99	2197880.00	картометрический	5.00	-
30	398734.14	2197911.12	картометрический	5.00	-
31	398748.12	2197916.29	картометрический	5.00	-
32	398819.18	2197942.23	картометрический	5.00	-
33	398940.70	2197994.67	картометрический	5.00	-
34	399002.87	2198001.31	картометрический	5.00	-
35	399060.77	2198020.42	картометрический	5.00	-
36	399165.79	2198056.77	картометрический	5.00	-
37	399256.39	2198010.94	картометрический	5.00	-
38	399400.60	2197953.37	картометрический	5.00	-
39	399474.31	2197947.15	картометрический	5.00	-
1	399686.19	2197834.54	картометрический	5.00	-

3. Сведения о характерных точках части (частей) границы объекта					
Обозначение характерных точек части границы	Координаты, м		Метод определения координат характерной точки	Средняя квадратическая погрешность положения характерной точки (Mt), м	Описание обозначения точки на местности (при наличии)
	X	Y			
1	2	3	4	5	6
-	-	-	-	-	-

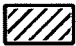



## Раздел 4

## План границ объекта



Используемые условные знаки и обозначения:

- 8 характерная точка границы объекта
-  территория государственного природного заказника
-  населенные пункты

Примечание. Документ с подписью и оттиском печати (при наличии) лица, составившего описание местоположения границ объекта, предоставляется в орган, осуществляющий государственный кадастровый учет и государственную регистрацию прав.