



**ПРАВИТЕЛЬСТВО
ТВЕРСКОЙ ОБЛАСТИ**

ПОСТАНОВЛЕНИЕ

10.04.2020

№ 169-пп

г. Тверь

**Об утверждении графического описания
местоположения границ особо охраняемой
природной территории регионального значения –
государственного природного заказника
«Болото Болдихинское»**

В соответствии с Федеральным законом от 14.03.1995 № 33-ФЗ «Об особо охраняемых природных территориях», законом Тверской области от 08.12.2010 № 108-ЗО «Об особо охраняемых природных территориях в Тверской области», с учетом решения Комиссии при Правительстве Тверской области по вопросам организации и функционирования особо охраняемых природных территорий от 01.11.2019 № 4 Правительство Тверской области постановляет:

1. Утвердить графическое описание местоположения границ особо охраняемой природной территории регионального значения – государственного природного заказника «Болото Болдихинское» (прилагается).

2. Министерству природных ресурсов и экологии Тверской области направить в орган, осуществляющий государственный кадастровый учет и государственную регистрацию прав, комплект документов, необходимый для внесения сведений о границах особо охраняемой природной территории регионального значения, указанной в пункте 1 настоящего постановления, в установленном порядке.

3. Контроль за исполнением настоящего постановления возложить на заместителя Председателя Правительства Тверской области, курирующего вопросы экологии.

Отчет об исполнении представить в тридцатидневный срок со дня вступления в силу настоящего постановления.

4. Настоящее постановление вступает в силу со дня его официального опубликования.

**Губернатор
Тверской области**



И.М. Руденя

Приложение
к постановлению Правительства
Тверской области
от 10.04.2020 № 169-пп

Графическое описание местоположения границ
особо охраняемой природной территории регионального значения –
государственного природного заказника «Болото Болдихинское»

Раздел 1

Сведения об объекте		
Особо охраняемая природная территория регионального значения – государственный природный заказник «Болото Болдихинское» (далее – объект)		
№ п/п	Характеристики объекта	Описание характеристик
1	2	3
1	Местоположение объекта	Вышневолоцкий городской округ Тверской области
2	Площадь объекта +/- величина погрешности определения площади (Р +/- Дельта Р)	17865192 кв. м (± 73968 кв. м)
3	Иные характеристики объекта	-

Раздел 2

Сведения о местоположении границ объекта					
1. Система координат МСК-69, зона 2					
2. Сведения о характерных точках границ объекта					
Обозначение характерных точек границ	Координаты, м		Метод определения координат характерной точки	Средняя квадратическая погрешность положения характерной точки (Mt), м	Описание обозначения точки на местности (при наличии)
	X	Y			
1	2	3	4	5	6
-	-	-	-	-	-

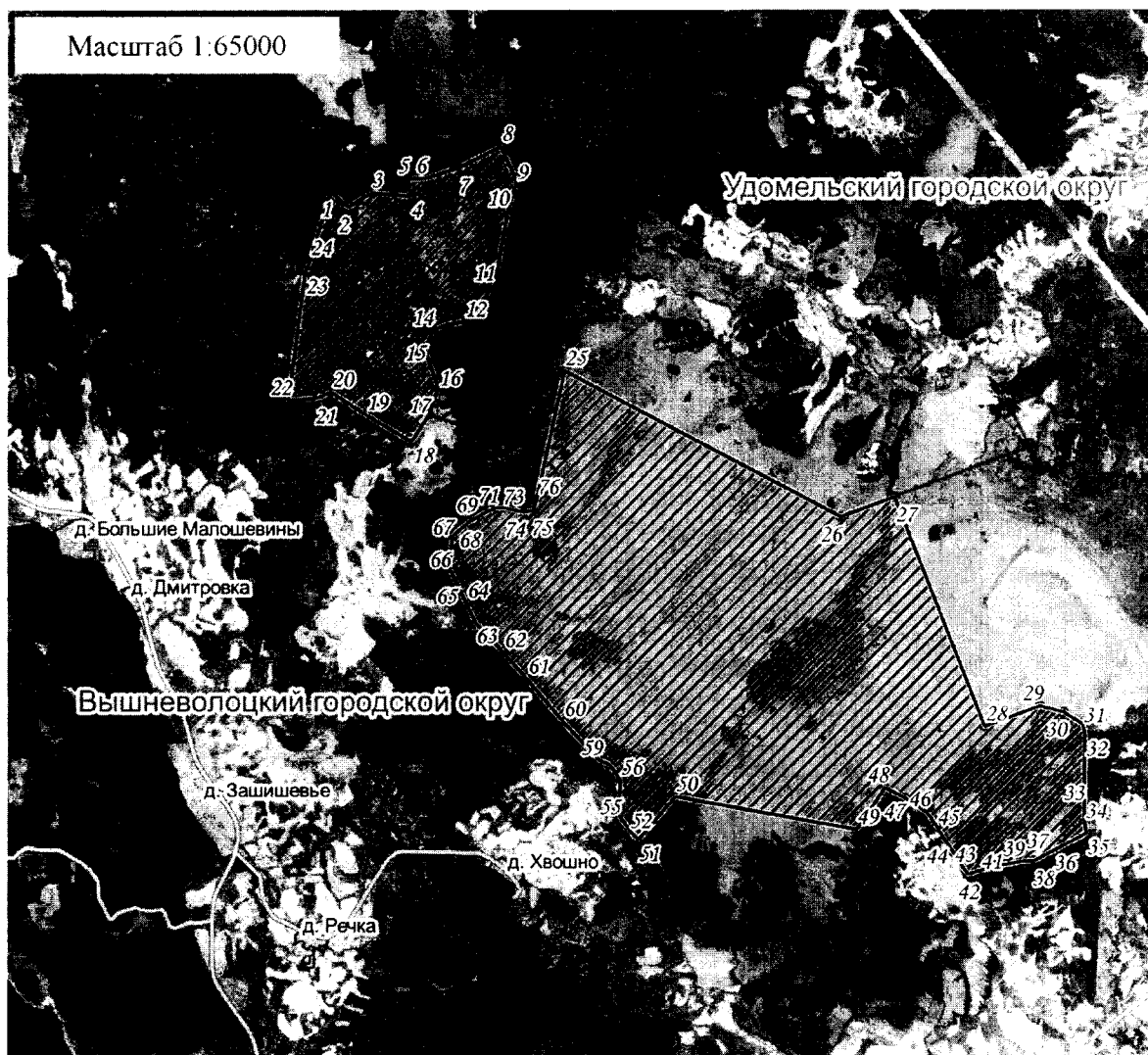
3. Сведения о характерных точках части (частей) границы объекта					
Обозначение характерных точек части границы	Координаты, м		Метод определения координат характерной точки	Средняя квадратическая погрешность положения характерной точки (M _t), м	Описание обозначения точки на местности (при наличии)
	X	Y			
1	2	3	4	5	6
Часть № 1					
1	399096.74	2203547.59	картометрический	5.00	-
2	398953.85	2203707.54	картометрический	5.00	-
3	399084.55	2203924.69	картометрический	5.00	-
4	399052.24	2204289.71	картометрический	5.00	-
5	399212.76	2204267.02	картометрический	5.00	-
6	399218.52	2204432.84	картометрический	5.00	-
7	399312.21	2204736.94	картометрический	5.00	-
8	399508.00	2205141.65	картометрический	5.00	-
9	399191.98	2205289.92	картометрический	5.00	-
10	398914.50	2205207.47	картометрический	5.00	-
11	398229.36	2205077.99	картометрический	5.00	-
12	397897.98	2204796.60	картометрический	5.00	-
13	397871.23	2204627.78	картометрический	5.00	-
14	397820.13	2204501.85	картометрический	5.00	-
15	397633.69	2204428.80	картометрический	5.00	-
16	397293.35	2204552.43	картометрический	5.00	-
17	397039.95	2204468.30	картометрический	5.00	-
18	396786.75	2204302.19	картометрический	5.00	-
19	397035.50	2203876.61	картометрический	5.00	-
20	397247.45	2203552.64	картометрический	5.00	-
21	397187.35	2203391.74	картометрический	5.00	-
22	397173.46	2203152.06	картометрический	5.00	-
23	398355.89	2203308.62	картометрический	5.00	-
24	398463.18	2203352.24	картометрический	5.00	-
1	399096.74	2203547.59	картометрический	5.00	-
Часть № 2					
25	397444.27	2205738.68	картометрический	5.00	-
26	396089.57	2208328.12	картометрический	5.00	-
27	396271.06	2208831.03	картометрический	5.00	-
28	394153.85	2209669.92	картометрический	5.00	-
29	394343.60	2210182.58	картометрический	5.00	-
30	394287.01	2210402.29	картометрический	5.00	-
31	394173.83	2210582.05	картометрический	5.00	-
32	394073.19	2210604.54	картометрический	5.00	-
33	393417.04	2210595.77	картометрический	5.00	-

3. Сведения о характерных точках части (частей) границы объекта					
Обозначение характерных точек части границы	Координаты, м		Метод определения координат характерной точки	Средняя квадратическая погрешность положения характерной точки (Mt), м	Описание обозначения точки на местности (при наличии)
	X	Y			
1	2	3	4	5	6
34	393285.34	2210599.50	картометрический	5.00	-
35	393162.09	2210616.24	картометрический	5.00	-
36	393050.79	2210405.29	картометрический	5.00	-
37	392970.44	2210249.35	картометрический	5.00	-
38	392909.44	2210131.78	картометрический	5.00	-
39	392899.44	2210004.30	картометрический	5.00	-
40	392855.08	2209748.34	картометрический	5.00	-
41	392819.29	2209629.44	картометрический	5.00	-
42	392783.54	2209510.09	картометрический	5.00	-
43	392988.04	2209377.03	картометрический	5.00	-
44	393113.14	2209288.02	картометрический	5.00	-
45	393227.73	2209222.56	картометрический	5.00	-
46	393361.59	2209128.46	картометрический	5.00	-
47	393495.59	2208918.97	картометрический	5.00	-
48	393586.29	2208742.21	картометрический	5.00	-
49	393199.49	2208475.36	картометрический	5.00	-
50	393504.71	2206780.40	картометрический	5.00	-
51	393101.32	2206430.56	картометрический	5.00	-
52	393196.42	2206349.62	картометрический	5.00	-
53	393353.50	2206235.83	картометрический	5.00	-
54	393457.38	2206236.92	картометрический	5.00	-
55	393536.37	2206259.78	картометрический	5.00	-
56	393658.72	2206262.82	картометрический	5.00	-
57	393704.51	2206230.18	картометрический	5.00	-
58	393805.31	2206159.43	картометрический	5.00	-
59	393840.39	2206064.41	картометрический	5.00	-
60	394199.18	2205723.32	картометрический	5.00	-
61	394592.83	2205385.15	картометрический	5.00	-
62	394835.51	2205164.52	картометрический	5.00	-
63	395118.28	2204899.74	картометрический	5.00	-
64	395292.18	2204816.75	картометрический	5.00	-
65	395485.04	2204722.91	картометрический	5.00	-
66	395612.67	2204659.58	картометрический	5.00	-
67	395911.02	2204684.08	картометрический	5.00	-
68	396040.53	2204838.79	картометрический	5.00	-
69	396080.48	2204908.70	картометрический	5.00	-
70	396137.90	2205009.40	картометрический	5.00	-



3. Сведения о характерных точках части (частей) границы объекта					
Обозначение характерных точек части границы	Координаты, м		Метод определения координат характерной точки	Средняя квадратическая погрешность положения характерной точки (Mt), м	Описание обозначения точки на местности (при наличии)
	X	Y			
1	2	3	4	5	6
71	396167.86	2205089.30	картометрический	5.00	-
72	396174.52	2205159.20	картометрический	5.00	-
73	396154.55	2205249.09	картометрический	5.00	-
74	396134.57	2205362.27	картометрический	5.00	-
75	396148.72	2205440.50	картометрический	5.00	-
76	396246.93	2205476.29	картометрический	5.00	-
25	397444.27	2205738.68	картометрический	5.00	-

Раздел 4

План границ объекта



Используемые условные знаки и обозначения:

- 25 характерная точка границы объекта
-  территория государственного природного заказника
-  населенные пункты

Примечание. Документ с подписью и оттиском печати (при наличии) лица, составившего описание местоположения границ объекта, предоставляется в орган, осуществляющий государственный кадастровый учет и государственную регистрацию прав.