



## ПРАВИТЕЛЬСТВО ТВЕРСКОЙ ОБЛАСТИ

### ПОСТАНОВЛЕНИЕ

27.01.2020

№ 8-пп

г. Тверь

#### **Об утверждении графического описания местоположения границ особо охраняемой природной территории регионального значения – государственного природного заказника «Болото у озер Водонежье и Щучье»**

В соответствии с Федеральным законом от 14.03.1995 № 33-ФЗ «Об особо охраняемых природных территориях», законом Тверской области от 08.12.2010 № 108-ЗО «Об особо охраняемых природных территориях в Тверской области», с учетом решения Комиссии при Правительстве Тверской области по вопросам организации и функционирования особо охраняемых природных территорий от 02.10.2019 № 3 Правительство Тверской области постановляет:

1. Утвердить графическое описание местоположения границ особо охраняемой природной территории регионального значения – государственного природного заказника «Болото у озер Водонежье и Щучье» (прилагается).

2. Министерству природных ресурсов и экологии Тверской области направить в орган, осуществляющий государственный кадастровый учет и государственную регистрацию прав, комплект документов, необходимый для внесения сведений о границах особо охраняемой природной территории регионального значения, указанной в пункте 1 настоящего постановления, в установленном порядке.

3. Контроль за исполнением настоящего постановления возложить на заместителя Председателя Правительства Тверской области, курирующего вопросы экологии.

Отчет об исполнении представить в тридцатидневный срок с даты вступления в силу настоящего постановления.

4. Настоящее постановление вступает в силу со дня его официального опубликования.

**Губернатор  
Тверской области**



**И.М. Руденя**

Приложение  
к постановлению Правительства  
Тверской области  
от 27.01.2020 № 8-пп

Графическое описание местоположения границ  
особо охраняемой природной территории регионального значения –  
государственного природного заказника «Болото у озер Водонежье и Щучье»

Раздел 1

Сведения об объекте		
Особо охраняемая природная территория регионального значения – государственный природный заказник «Болото у озер Водонежье и Щучье» (далее – объект)		
№ п/п	Характеристики объекта	Описание характеристик
1	2	3
1	Местоположение объекта	Вышневолоцкий городской округ Тверской области
2	Площадь объекта +/- величина погрешности определения площади (P +/- Дельта P)	29190620 кв. м ( $\pm 94550$ кв. м)
3	Иные характеристики объекта	-

Раздел 2

Сведения о местоположении границ объекта					
1. Система координат МСК-69, зона 2					
2. Сведения о характерных точках границ объекта					
Обозначение характерных точек границ	Координаты, м		Метод определения координат характерной точки	Средняя квадратическая погрешность положения характерной точки (Mt), м	Описание обозначения точки на местности (при наличии)
	X	Y			
1	2	3	4	5	6
1	377620.34	2201587.90	картометрический	5.00	-
2	377604.94	2202210.63	картометрический	5.00	-
3	377599.12	2202591.57	картометрический	5.00	-

2. Сведения о характерных точках границ объекта					
Обозначение характерных точек границ	Координаты, м		Метод определения координат характерной точки	Средняя квадратическая погрешность положения характерной точки (Mt), м	Описание обозначения точки на местности (при наличии)
	X	Y			
1	2	3	4	5	6
4	377890.10	2202615.58	картометрический	5.00	-
5	377867.54	2203012.86	картометрический	5.00	-
6	377999.24	2203279.35	картометрический	5.00	-
7	378019.70	2204005.92	картометрический	5.00	-
8	378445.74	2204009.14	картометрический	5.00	-
9	378703.94	2203788.91	картометрический	5.00	-
10	378831.79	2203757.52	картометрический	5.00	-
11	379231.99	2204209.20	картометрический	5.00	-
12	379185.90	2204308.98	картометрический	5.00	-
13	378846.20	2204295.38	картометрический	5.00	-
14	378717.75	2204278.99	картометрический	5.00	-
15	377967.69	2204247.76	картометрический	5.00	-
16	377804.34	2204334.57	картометрический	5.00	-
17	377702.10	2204560.20	картометрический	5.00	-
18	377580.94	2204558.46	картометрический	5.00	-
19	377581.09	2204571.97	картометрический	5.00	-
20	377587.65	2205144.86	картометрический	5.00	-
21	377622.74	2205194.12	картометрический	5.00	-
22	378099.60	2205993.58	картометрический	5.00	-
23	378185.24	2206097.97	картометрический	5.00	-
24	378002.09	2206991.97	картометрический	5.00	-
25	377641.24	2206674.26	картометрический	5.00	-
26	376303.72	2206705.64	картометрический	5.00	-
27	376291.95	2206521.29	картометрический	5.00	-
28	374244.49	2206701.71	картометрический	5.00	-
29	374166.04	2206199.65	картометрический	5.00	-
30	373973.85	2205999.61	картометрический	5.00	-
31	373773.81	2206164.35	картометрический	5.00	-
32	373232.52	2206160.43	картометрический	5.00	-
33	373079.55	2206003.54	картометрический	5.00	-
34	373146.23	2205830.95	картометрический	5.00	-
35	373436.49	2205646.60	картометрический	5.00	-
36	373303.13	2205611.30	картометрический	5.00	-
37	373071.71	2205689.75	картометрический	5.00	-
38	372193.10	2205830.95	картометрический	5.00	-
39	372098.97	2205626.99	картометрический	5.00	-
40	371158.34	2205692.43	картометрический	5.00	-

2. Сведения о характерных точках границ объекта					
Обозначение характерных точек границ	Координаты, м		Метод определения координат характерной точки	Средняя квадратическая погрешность положения характерной точки (Mt), м	Описание обозначения точки на местности (при наличии)
	X	Y			
1	2	3	4	5	6
41	371154.44	2205674.12	картометрический	5.00	-
42	371180.94	2205656.05	картометрический	5.00	-
43	371272.44	2205599.86	картометрический	5.00	-
44	371282.13	2205594.55	картометрический	5.00	-
45	371309.04	2205579.83	картометрический	5.00	-
46	371345.59	2205557.73	картометрический	5.00	-
47	371357.74	2205541.40	картометрический	5.00	-
48	371368.09	2205527.46	картометрический	5.00	-
49	371376.45	2205501.12	картометрический	5.00	-
50	371376.55	2205480.76	картометрический	5.00	-
51	371443.54	2205450.84	картометрический	5.00	-
52	371459.95	2205432.69	картометрический	5.00	-
53	371443.80	2205420.35	картометрический	5.00	-
54	371423.52	2205420.20	картометрический	5.00	-
55	371395.35	2205399.64	картометрический	5.00	-
56	371387.45	2205369.11	картометрический	5.00	-
57	371383.49	2205342.66	картометрический	5.00	-
58	371401.84	2205326.54	картометрический	5.00	-
59	371430.15	2205332.88	картометрический	5.00	-
60	371448.29	2205343.22	картометрический	5.00	-
61	371474.50	2205361.69	картометрический	5.00	-
62	371496.74	2205384.21	картометрический	5.00	-
63	371486.39	2205406.47	картометрический	5.00	-
64	371478.20	2205432.81	картометрический	5.00	-
65	371516.57	2205445.34	картометрический	5.00	-
66	371540.80	2205459.77	картометрический	5.00	-
67	371561.04	2205463.94	картометрический	5.00	-
68	371581.29	2205456.02	картометрический	5.00	-
69	371599.74	2205441.93	картометрический	5.00	-
70	371622.10	2205423.80	картометрический	5.00	-
71	371632.24	2205409.69	картометрический	5.00	-
72	371632.49	2205377.19	картометрический	5.00	-
73	371602.09	2205376.91	картометрический	5.00	-
74	371527.69	2205295.08	картометрический	5.00	-
75	371374.77	2205123.16	картометрический	5.00	-
76	371327.60	2205068.60	картометрический	5.00	-
77	371261.89	2204986.33	картометрический	5.00	-

2. Сведения о характерных точках границ объекта					
Обозначение характерных точек границ	Координаты, м		Метод определения координат характерной точки	Средняя квадратическая погрешность положения характерной точки (Mt), м	Описание обозначения точки на местности (при наличии)
	X	Y			
1	2	3	4	5	6
78	371205.90	2204924.46	картометрический	5.00	-
79	371189.39	2204902.87	картометрический	5.00	-
80	371190.13	2204900.71	картометрический	5.00	-
81	371263.34	2204623.53	картометрический	5.00	-
82	371207.71	2204629.47	картометрический	5.00	-
83	371210.87	2204611.48	картометрический	5.00	-
84	371214.37	2204577.32	картометрический	5.00	-
85	371215.73	2204537.42	картометрический	5.00	-
86	371218.15	2204490.23	картометрический	5.00	-
87	371221.77	2204433.04	картометрический	5.00	-
88	371224.56	2204372.15	картометрический	5.00	-
89	371223.58	2204302.18	картометрический	5.00	-
90	371225.21	2204263.23	картометрический	5.00	-
91	371230.61	2204202.99	картометрический	5.00	-
92	371239.54	2204087.73	картометрический	5.00	-
93	371244.38	2204013.93	картометрический	5.00	-
94	371248.16	2203944.86	картометрический	5.00	-
95	371252.09	2203870.42	картометрический	5.00	-
96	371253.42	2203842.43	картометрический	5.00	-
97	371253.97	2203813.39	картометрический	5.00	-
98	371255.93	2203750.05	картометрический	5.00	-
99	371257.02	2203726.97	картометрический	5.00	-
100	371261.59	2203647.68	картометрический	5.00	-
101	371266.31	2203553.77	картометрический	5.00	-
102	371268.09	2203526.94	картометрический	5.00	-
103	371272.69	2203467.96	картометрический	5.00	-
104	371275.83	2203445.73	картометрический	5.00	-
105	371279.15	2203427.84	картометрический	5.00	-
106	371286.48	2203411.50	картометрический	5.00	-
107	371305.90	2203370.02	картометрический	5.00	-
108	371322.94	2203340.46	картометрический	5.00	-
109	371342.62	2203310.63	картометрический	5.00	-
110	371385.41	2203272.98	картометрический	5.00	-
111	371406.55	2203255.79	картометрический	5.00	-
112	371442.46	2203226.93	картометрический	5.00	-
113	371482.04	2203194.99	картометрический	5.00	-
114	371524.90	2203162.43	картометрический	5.00	-

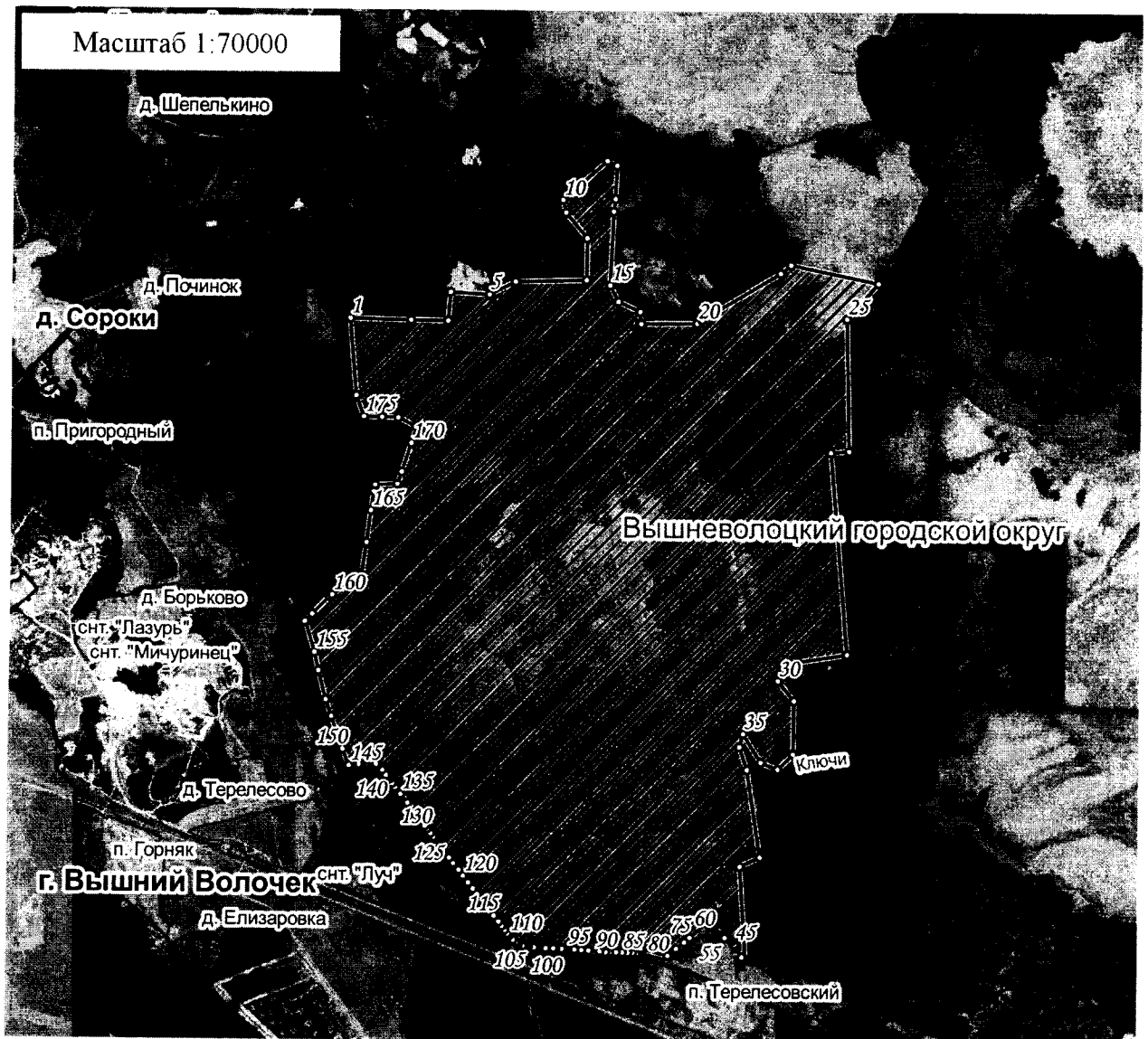
2. Сведения о характерных точках границ объекта					
Обозначение характерных точек границ	Координаты, м		Метод определения координат характерной точки	Средняя квадратическая погрешность положения характерной точки (Mt), м	Описание обозначения точки на местности (при наличии)
	X	Y			
1	2	3	4	5	6
115	371585.23	2203113.52	картометрический	5.00	-
116	371707.59	2203015.42	картометрический	5.00	-
117	371803.36	2202939.89	картометрический	5.00	-
118	371857.20	2202897.29	картометрический	5.00	-
119	371919.70	2202848.34	картометрический	5.00	-
120	371986.97	2202794.72	картометрический	5.00	-
121	372046.67	2202746.39	картометрический	5.00	-
122	372115.08	2202691.51	картометрический	5.00	-
123	372167.96	2202650.08	картометрический	5.00	-
124	372235.14	2202596.92	картометрический	5.00	-
125	372241.49	2202587.50	картометрический	5.00	-
126	372275.99	2202560.60	картометрический	5.00	-
127	372358.44	2202497.52	картометрический	5.00	-
128	372378.99	2202484.45	картометрический	5.00	-
129	372414.95	2202456.85	картометрический	5.00	-
130	372459.25	2202417.91	картометрический	5.00	-
131	372488.94	2202395.00	картометрический	5.00	-
132	372556.73	2202342.20	картометрический	5.00	-
133	372623.66	2202289.32	картометрический	5.00	-
134	372717.49	2202214.97	картометрический	5.00	-
135	372807.94	2202143.37	картометрический	5.00	-
136	372877.70	2202086.75	картометрический	5.00	-
137	372916.15	2202055.58	картометрический	5.00	-
138	372957.58	2202024.79	картометрический	5.00	-
139	372978.84	2202007.83	картометрический	5.00	-
140	372997.59	2201990.69	картометрический	5.00	-
141	373049.80	2201952.12	картометрический	5.00	-
142	373100.05	2201911.76	картометрический	5.00	-
143	373112.51	2201901.64	картометрический	5.00	-
144	373107.44	2201888.52	картометрический	5.00	-
145	373092.68	2201777.03	картометрический	5.00	-
146	373090.57	2201741.41	картометрический	5.00	-
147	373103.54	2201711.60	картометрический	5.00	-
148	373100.22	2201641.57	картометрический	5.00	-
149	373093.06	2201609.79	картометрический	5.00	-
150	373258.29	2201543.83	картометрический	5.00	-
151	373588.01	2201425.53	картометрический	5.00	-

2. Сведения о характерных точках границ объекта					
Обозначение характерных точек границ	Координаты, м		Метод определения координат характерной точки	Средняя квадратическая погрешность положения характерной точки (Mt), м	Описание обозначения точки на местности (при наличии)
	X	Y			
1	2	3	4	5	6
152	373760.10	2201369.86	картометрический	5.00	-
153	373757.44	2201367.00	картометрический	5.00	-
154	374050.04	2201292.16	картометрический	5.00	-
155	374236.92	2201248.68	картометрический	5.00	-
156	374544.74	2201157.77	картометрический	5.00	-
157	374550.95	2201148.71	картометрический	5.00	-
158	374625.69	2201223.47	картометрический	5.00	-
159	374805.04	2201398.03	картометрический	5.00	-
160	374821.54	2201426.94	картометрический	5.00	-
161	375023.03	2201722.84	картометрический	5.00	-
162	375339.83	2201768.64	картометрический	5.00	-
163	375343.45	2201769.17	картометрический	5.00	-
164	375351.37	2201770.30	картометрический	5.00	-
165	375677.34	2201813.48	картометрический	5.00	-
166	375869.22	2201842.66	картометрический	5.00	-
167	375937.40	2201854.45	картометрический	5.00	-
168	375946.60	2202083.17	картометрический	5.00	-
169	376071.64	2202124.96	картометрический	5.00	-
170	376361.20	2202223.21	картометрический	5.00	-
171	376521.25	2202278.95	картометрический	5.00	-
172	376525.40	2202270.61	картометрический	5.00	-
173	376616.65	2202087.41	картометрический	5.00	-
174	376620.35	2201919.15	картометрический	5.00	-
175	376624.39	2201733.35	картометрический	5.00	-
176	376838.00	2201655.03	картометрический	5.00	-
1	377620.34	2201587.90	картометрический	5.00	-



3. Сведения о характерных точках части (частей) границы объекта					
Обозначение характерных точек части границы	Координаты, м		Метод определения координат характерной точки	Средняя квадратическая погрешность положения характерной точки (Mt), м	Описание обозначения точки на местности (при наличии)
	X	Y			
1	2	3	4	5	6
-	-	-	-	-	-



## План границ объекта



Используемые условные знаки и обозначения:

- характерная точка границы объекта
-  территория государственного природного заказника
-  населенные пункты

Примечание. Документ с подписью и оттиском печати (при наличии) лица, составившего описание местоположения границ объекта, предоставляется в орган, осуществляющий государственный кадастровый учет и государственную регистрацию прав.