



ПРАВИТЕЛЬСТВО ТВЕРСКОЙ ОБЛАСТИ

ПОСТАНОВЛЕНИЕ

24.12.2019

№ 538-пп

г. Тверь

**Об утверждении графического описания
местоположения границ особо охраняемой
природной территории регионального значения –
государственного природного заказника
«Сосновый бор у д. Горощино по берегам
рек Осуга и Таложенка»**

В соответствии с Федеральным законом от 14.03.1995 № 33-ФЗ «Об особо охраняемых природных территориях», законом Тверской области от 08.12.2010 № 108-ЗО «Об особо охраняемых природных территориях в Тверской области», с учетом решения Комиссии при Правительстве Тверской области по вопросам организации и функционирования особо охраняемых природных территорий от 02.10.2019 № 3 Правительство Тверской области постановляет:

1. Утвердить графическое описание местоположения границ особо охраняемой природной территории регионального значения – государственного природного заказника «Сосновый бор у д. Горощино по берегам рек Осуга и Таложенка» (прилагается).

2. Министерству природных ресурсов и экологии Тверской области направить в орган, осуществляющий государственный кадастровый учет и государственную регистрацию прав, комплект документов, необходимый для внесения сведений о границах особо охраняемой природной территории регионального значения, указанной в пункте 1 настоящего постановления, в установленном порядке.

3. Рекомендовать исполнительно-распорядительному органу местного самоуправления муниципального образования Тверской области, на территории которого располагается особо охраняемая природная территория

регионального значения – государственный природный заказник «Сосновый бор у д. Горощино по берегам рек Осуга и Таложенка», после вступления в силу настоящего постановления организовать внесение соответствующих сведений в документы территориального планирования.

4. Контроль за исполнением настоящего постановления возложить на заместителя Председателя Правительства Тверской области, курирующего вопросы экологии.

Отчет об исполнении представить в тридцатидневный срок с даты вступления в силу настоящего постановления.

5. Настоящее постановление вступает в силу со дня его официального опубликования.

**Губернатор
Тверской области**



И.М. Руденя

Приложение
к постановлению Правительства
Тверской области
от 24.12.2019 № 538-пп

Графическое описание местоположения границ
особо охраняемой природной территории регионального значения –
государственного природного заказника
«Сосновый бор у д. Горощино по берегам рек Осуга и Таложенка»

Раздел 1

Сведения об объекте		
Особо охраняемая природная территория регионального значения – государственный природный заказник «Сосновый бор у д. Горощино по берегам рек Осуга и Таложенка» (далее – объект)		
№ п/п	Характеристики объекта	Описание характеристик
1	2	3
1	Местоположение объекта	Торжокский район Тверской области
2	Площадь объекта +/- величина погрешности определения площади (P +/- Дельта P)	3211182 кв. м (± 31359 кв. м)
3	Иные характеристики объекта	-

Раздел 2

Сведения о местоположении границ объекта					
1. Система координат МСК-69, зона 2					
2. Сведения о характерных точках границ объекта					
Обозначени е характерных точек границ	Координаты, м		Метод определения координат характерной точки	Средняя квадратическая погрешность положения характерной точки (Mt), м	Описание обозначения точки на местности (при наличии)
	X	Y			
1	2	3	4	5	6
-	-	-	-	-	-

3. Сведения о характерных точках части (частей) границы объекта					
Обозначение характерных точек части границы	Координаты, м		Метод определения координат характерной точки	Средняя квадратическая погрешность положения характерной точки (Mt), м	Описание обозначения точки на местности (при наличии)
	X	Y			
1	2	3	4	5	6
Часть № 1					
1	315708.59	2200896.91	картометрический	5.0	-
2	315724.41	2200930.43	картометрический	5.0	-
3	315787.08	2200994.40	картометрический	5.0	-
4	315852.35	2201179.61	картометрический	5.0	-
5	315855.21	2201292.28	картометрический	5.0	-
6	315880.73	2201376.03	картометрический	5.0	-
7	315813.96	2201521.56	картометрический	5.0	-
8	315807.82	2201526.23	картометрический	5.0	-
9	315809.67	2201530.91	картометрический	5.0	-
10	315806.06	2201538.79	картометрический	5.0	-
11	315783.52	2201539.63	картометрический	5.0	-
12	315775.58	2201540.44	картометрический	5.0	-
13	315738.93	2201542.42	картометрический	5.0	-
14	315720.01	2201544.05	картометрический	5.0	-
15	315723.10	2201534.30	картометрический	5.0	-
16	315730.31	2201524.95	картометрический	5.0	-
17	315706.53	2201523.26	картометрический	5.0	-
18	315558.27	2201521.88	картометрический	5.0	-
19	315549.85	2201504.41	картометрический	5.0	-
20	315487.83	2201505.42	картометрический	5.0	-
21	315433.05	2201499.48	картометрический	5.0	-
22	315347.72	2201487.56	картометрический	5.0	-
23	315338.99	2201495.12	картометрический	5.0	-
24	315364.04	2201500.54	картометрический	5.0	-
25	315373.60	2201515.61	картометрический	5.0	-
26	315307.89	2201509.06	картометрический	5.0	-
27	315274.14	2201513.00	картометрический	5.0	-
28	315235.11	2201517.55	картометрический	5.0	-
29	315124.78	2201485.30	картометрический	5.0	-
30	315072.58	2201479.78	картометрический	5.0	-
31	315019.53	2201519.25	картометрический	5.0	-
32	314977.36	2201534.12	картометрический	5.0	-
33	314923.31	2201528.66	картометрический	5.0	-
34	314858.37	2201516.41	картометрический	5.0	-
35	314769.99	2201545.53	картометрический	5.0	-
36	314756.42	2201559.99	картометрический	5.0	-

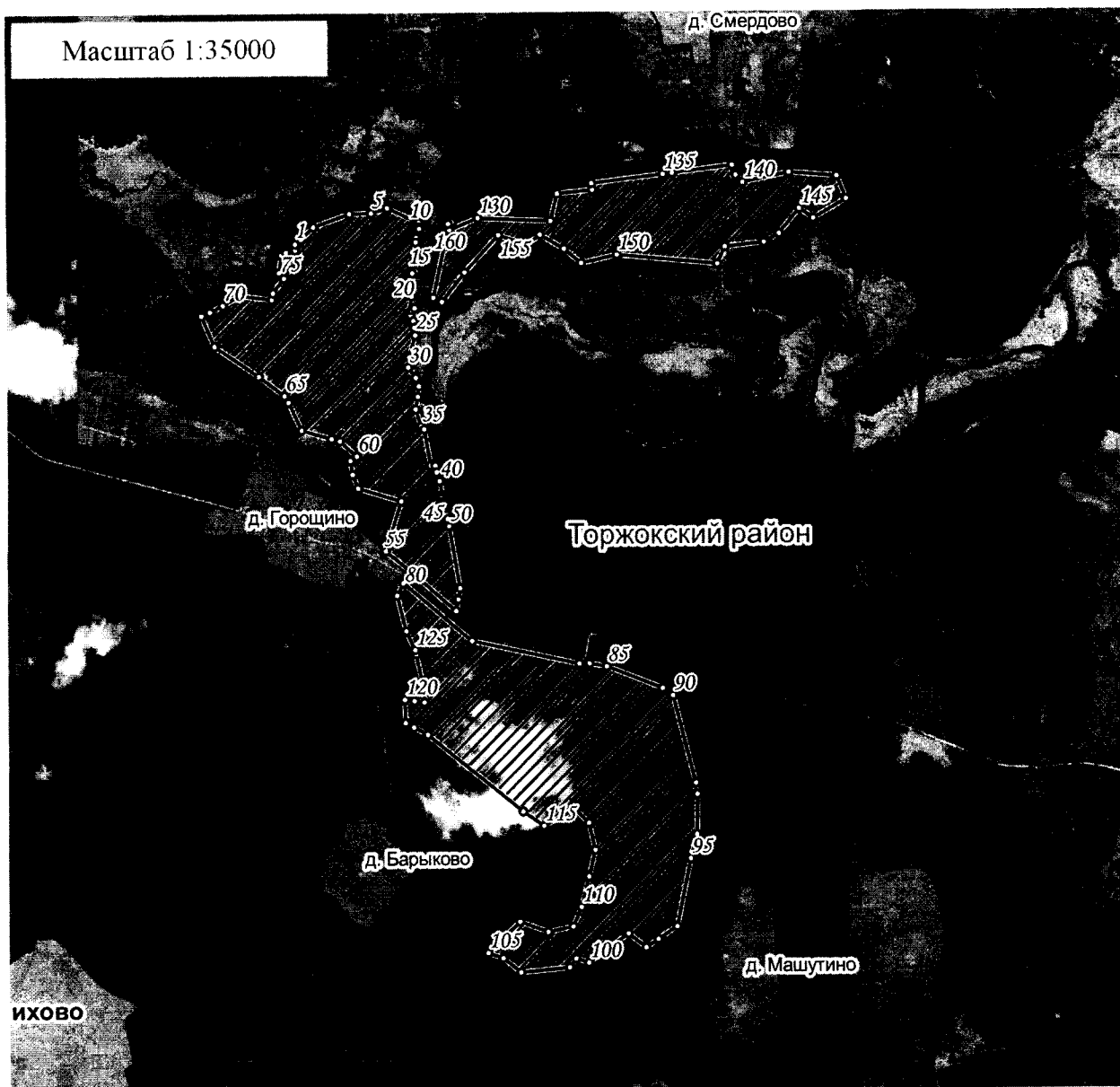
3. Сведения о характерных точках части (частей) границы объекта					
Обозначение характерных точек части границы	Координаты, м		Метод определения координат характерной точки	Средняя квадратическая погрешность положения характерной точки (Mt), м	Описание обозначения точки на местности (при наличии)
	X	Y			
1	2	3	4	5	6
37	314572.24	2201593.94	картометрический	5.0	-
38	314569.83	2201616.72	картометрический	5.0	-
39	314536.53	2201623.92	картометрический	5.0	-
40	314491.97	2201639.31	картометрический	5.0	-
41	314415.92	2201655.21	картометрический	5.0	-
42	314403.42	2201646.24	картометрический	5.0	-
43	314384.69	2201647.80	картометрический	5.0	-
44	314371.00	2201654.31	картометрический	5.0	-
45	314344.95	2201652.62	картометрический	5.0	-
46	314334.31	2201657.77	картометрический	5.0	-
47	314337.01	2201661.75	картометрический	5.0	-
48	314317.63	2201673.34	картометрический	5.0	-
49	314297.91	2201679.38	картометрический	5.0	-
50	314260.59	2201686.94	картометрический	5.0	-
51	313944.22	2201741.96	картометрический	5.0	-
52	313887.72	2201732.79	картометрический	5.0	-
53	313828.36	2201720.62	картометрический	5.0	-
54	314034.88	2201481.75	картометрический	5.0	-
55	314134.31	2201357.95	картометрический	5.0	-
56	314389.14	2201439.90	картометрический	5.0	-
57	314456.75	2201217.76	картометрический	5.0	-
58	314526.80	2201189.28	картометрический	5.0	-
59	314596.69	2201178.82	картометрический	5.0	-
60	314619.93	2201211.77	картометрический	5.0	-
61	314697.50	2201124.52	картометрический	5.0	-
62	314709.53	2201082.13	картометрический	5.0	-
63	314753.56	2200927.02	картометрический	5.0	-
64	314898.27	2200860.20	картометрический	5.0	-
65	314931.83	2200839.55	картометрический	5.0	-
66	315030.35	2200708.83	картометрический	5.0	-
67	315184.25	2200481.37	картометрический	5.0	-
68	315339.41	2200414.96	картометрический	5.0	-
69	315358.13	2200459.27	картометрический	5.0	-
70	315391.98	2200525.45	картометрический	5.0	-
71	315441.68	2200610.81	картометрический	5.0	-
72	315419.99	2200778.12	картометрический	5.0	-
73	315452.50	2200783.55	картометрический	5.0	-

3. Сведения о характерных точках части (частей) границы объекта					
Обозначение характерных точек части границы	Координаты, м		Метод определения координат характерной точки	Средняя квадратическая погрешность положения характерной точки (Mt), м	Описание обозначения точки на местности (при наличии)
	X	Y			
1	2	3	4	5	6
74	315529.04	2200840.51	картометрический	5.0	-
75	315556.20	2200815.98	картометрический	5.0	-
76	315645.98	2200828.81	картометрический	5.0	-
77	315659.49	2200852.79	картометрический	5.0	-
78	315671.12	2200899.51	картометрический	5.0	-
79	315700.20	2200900.10	картометрический	5.0	-
1	315708.59	2200896.91	картометрический	5.0	-
Часть № 2					
80	313971.14	2201448.80	картометрический	5.0	-
81	313675.55	2201802.58	картометрический	5.0	-
82	313556.27	2202356.04	картометрический	5.0	-
83	313557.16	2202401.29	картометрический	5.0	-
84	313557.31	2202409.12	картометрический	5.0	-
85	313541.19	2202499.14	картометрический	5.0	-
86	313428.51	2202787.97	картометрический	5.0	-
87	313407.96	2202827.14	картометрический	5.0	-
88	313402.45	2202837.65	картометрический	5.0	-
89	313393.60	2202843.59	картометрический	5.0	-
90	313391.39	2202840.36	картометрический	5.0	-
91	312944.68	2202955.32	картометрический	5.0	-
92	312888.04	2202955.22	картометрический	5.0	-
93	312887.59	2202963.66	картометрический	5.0	-
94	312683.10	2202959.79	картометрический	5.0	-
95	312559.43	2202927.46	картометрический	5.0	-
96	312213.19	2202855.60	картометрический	5.0	-
97	312148.71	2202758.19	картометрический	5.0	-
98	312106.89	2202695.02	картометрический	5.0	-
99	312177.04	2202602.86	картометрический	5.0	-
100	312030.99	2202397.90	картометрический	5.0	-
101	312051.68	2202331.82	картометрический	5.0	-
102	312006.35	2202297.95	картометрический	5.0	-
103	311982.54	2202045.31	картометрический	5.0	-
104	312055.90	2201953.28	картометрический	5.0	-
105	312081.77	2201876.69	картометрический	5.0	-
106	312146.73	2201943.88	картометрический	5.0	-
107	312241.08	2202042.00	картометрический	5.0	-
108	312186.87	2202187.98	картометрический	5.0	-



3. Сведения о характерных точках части (частей) границы объекта					
Обозначение характерных точек части границы	Координаты, м		Метод определения координат характерной точки	Средняя квадратическая погрешность положения характерной точки (Mt), м	Описание обозначения точки на местности (при наличии)
	X	Y			
1	2	3	4	5	6
109	312214.64	2202317.28	картометрический	5.0	-
110	312314.83	2202360.60	картометрический	5.0	-
111	312469.91	2202400.51	картометрический	5.0	-
112	312604.80	2202433.43	картометрический	5.0	-
113	312742.95	2202400.39	картометрический	5.0	-
114	312814.34	2202330.50	картометрический	5.0	-
115	312728.60	2202168.61	картометрический	5.0	-
116	312803.37	2202060.59	картометрический	5.0	-
117	313198.01	2201569.96	картометрический	5.0	-
118	313236.72	2201497.28	картометрический	5.0	-
119	313259.34	2201454.81	картометрический	5.0	-
120	313378.06	2201451.90	картометрический	5.0	-
121	313370.90	2201502.16	картометрический	5.0	-
122	313363.56	2201553.69	картометрический	5.0	-
123	313471.40	2201541.57	картометрический	5.0	-
124	313610.88	2201510.90	картометрический	5.0	-
125	313631.64	2201506.33	картометрический	5.0	-
126	313728.73	2201460.73	картометрический	5.0	-
127	313908.09	2201415.32	картометрический	5.0	-
80	313971.14	2201448.80	картометрический	5.0	-
Часть № 3					
128	315807.39	2201710.31	картометрический	5.0	-
129	315767.65	2201697.67	картометрический	5.0	-
130	315826.74	2201844.37	картометрический	5.0	-
131	315809.83	2202221.67	картометрический	5.0	-
132	315949.70	2202255.72	картометрический	5.0	-
133	315967.70	2202438.89	картометрический	5.0	-
134	316001.37	2202434.58	картометрический	5.0	-
135	316046.17	2202804.73	картометрический	5.0	-
136	316051.99	2202852.93	картометрический	5.0	-
137	316090.25	2203162.05	картометрический	5.0	-
138	316032.40	2203161.80	картометрический	5.0	-
139	316039.43	2203180.40	картометрический	5.0	-
140	316002.09	2203215.69	картометрический	5.0	-
141	316052.30	2203453.75	картометрический	5.0	-
142	316032.70	2203700.89	картометрический	5.0	-
143	315915.31	2203748.28	картометрический	5.0	-

Раздел 4

План границ объекта



Используемые условные знаки и обозначения:

- характерная точка границы объекта
-  территория государственного природного заказника
-  населенные пункты

Примечание. Документ с подписью и оттиском печати (при наличии) лица, составившего описание местоположения границ объекта, предоставляется в орган, осуществляющий государственный кадастровый учет и государственную регистрацию прав.