



ПРАВИТЕЛЬСТВО ТВЕРСКОЙ ОБЛАСТИ

ПОСТАНОВЛЕНИЕ

24.12.2019

№ 547-пп

г. Тверь

Об утверждении графического описания местоположения границ особо охраняемой природной территории регионального значения – государственного природного заказника «Болото у оз. Барское»

В соответствии с Федеральным законом от 14.03.1995 № 33-ФЗ «Об особо охраняемых природных территориях», законом Тверской области от 08.12.2010 № 108-ЗО «Об особо охраняемых природных территориях в Тверской области», с учетом решения Комиссии при Правительстве Тверской области по вопросам организации и функционирования особо охраняемых природных территорий от 02.10.2019 № 3 Правительство Тверской области постановляет:

1. Утвердить графическое описание местоположения границ особо охраняемой природной территории регионального значения – государственного природного заказника «Болото у оз. Барское» (прилагается).

2. Министерству природных ресурсов и экологии Тверской области направить в орган, осуществляющий государственный кадастровый учет и государственную регистрацию прав, комплект документов, необходимый для внесения сведений о границах особо охраняемой природной территории регионального значения, указанной в пункте 1 настоящего постановления, в установленном порядке.

3. Рекомендовать исполнительно-распорядительному органу местного самоуправления муниципального образования Тверской области, на территории которого располагается особо охраняемая природная территория регионального значения – государственный природный заказник «Болото у оз. Барское», после вступления в силу настоящего постановления организовать

внесение соответствующих сведений в документы территориального планирования.

4. Контроль за исполнением настоящего постановления возложить на заместителя Председателя Правительства Тверской области, курирующего вопросы экологии.

Отчет об исполнении представить в тридцатидневный срок с даты вступления в силу настоящего постановления.

5. Настоящее постановление вступает в силу со дня его официального опубликования.

**Губернатор
Тверской области**



И.М. Руденя

Приложение
к постановлению Правительства
Тверской области
от 24.12.2019 № 547-пп

Графическое описание местоположения границ
особо охраняемой природной территории регионального значения –
государственного природного заказника «Болото у оз. Барское»

Раздел 1

Сведения об объекте		
Особо охраняемая природная территория регионального значения – государственный природный заказник «Болото у оз. Барское» (далее – объект)		
№ п/п	Характеристики объекта	Описание характеристик
1	2	3
1	Местоположение объекта	Вышневолоцкий городской округ Тверской области
2	Площадь объекта +/- величина погрешности определения площади (Р +/- Дельта Р)	3902487 кв. м (± 34571 кв. м)
3	Иные характеристики объекта	-

Раздел 2

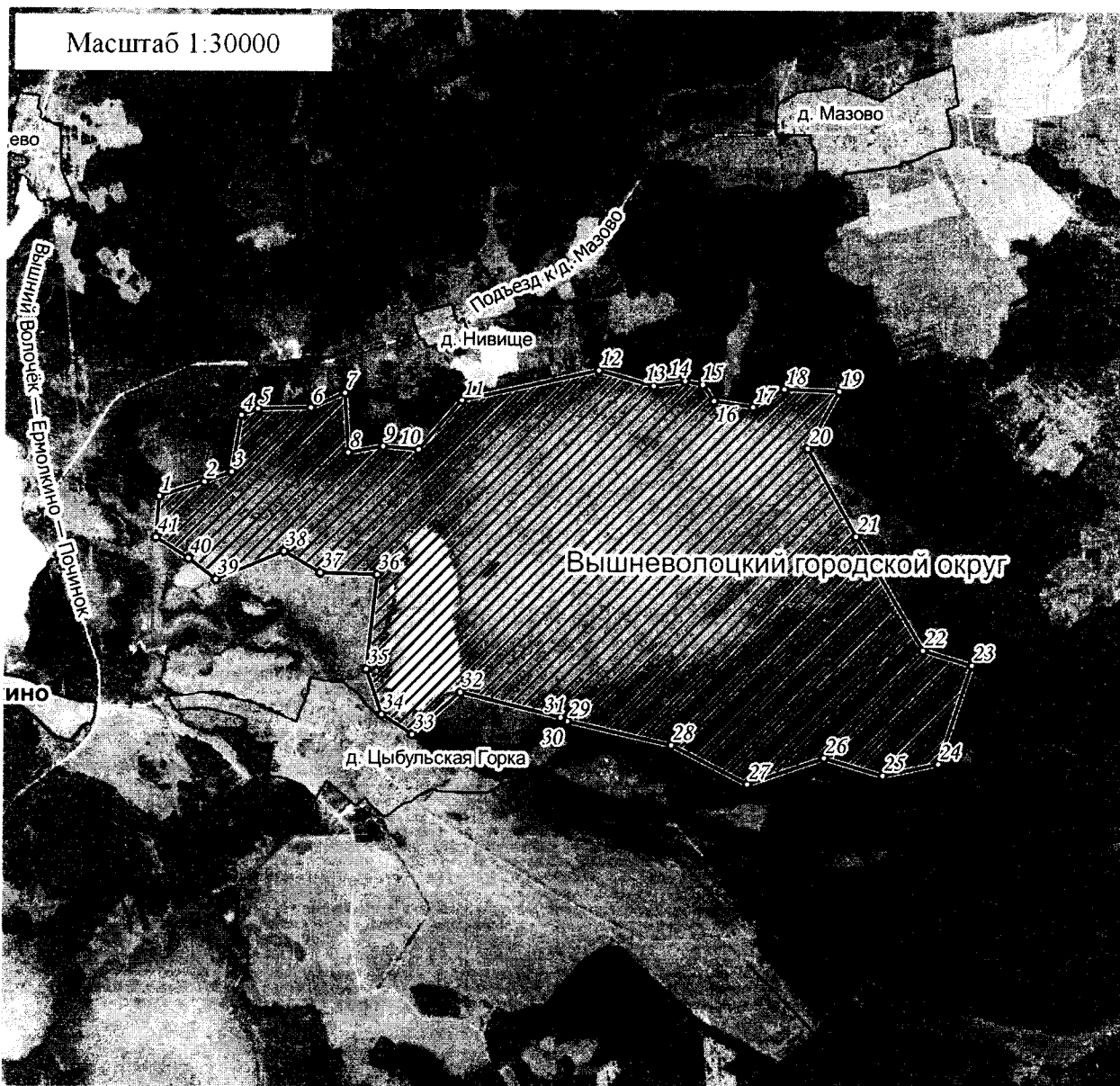
Сведения о местоположении границ объекта					
1. Система координат МСК-69, зона 2					
2. Сведения о характерных точках границ объекта					
Обозначение характерных точек границ	Координаты, м		Метод определения координат характерной точки	Средняя квадратическая погрешность положения характерной точки (Mt), м	Описание обозначения точки на местности (при наличии)
	X	Y			
1	2	3	4	5	6
1	378000.63	2219936.49	картометрический	5.00	-
2	378063.83	2220135.26	картометрический	5.00	-

2. Сведения о характерных точках границ объекта					
Обозначение характерных точек границ	Координаты, м		Метод определения координат характерной точки	Средняя квадратическая погрешность положения характерной точки (Mt), м	Описание обозначения точки на местности (при наличии)
	X	Y			
3	378107.44	2220254.96	картометрический	5.00	-
4	378354.18	2220296.40	картометрический	5.00	-
5	378382.31	2220368.96	картометрический	5.00	-
6	378386.92	2220602.94	картометрический	5.00	-
7	378454.98	2220752.50	картометрический	5.00	-
8	378193.51	2220768.81	картометрический	5.00	-
9	378221.69	2220922.81	картометрический	5.00	-
10	378208.44	2221079.86	картометрический	5.00	-
11	378424.17	2221270.09	картометрический	5.00	-
12	378557.53	2221876.09	картометрический	5.00	-
13	378490.85	2222119.28	картометрический	5.00	-
14	378512.43	2222258.52	картометрический	5.00	-
15	378496.74	2222336.97	картометрический	5.00	-
16	378426.13	2222386.00	картометрический	5.00	-
17	378398.68	2222558.58	картометрический	5.00	-
18	378479.09	2222695.86	картометрический	5.00	-
19	378470.55	2222936.97	картометрический	5.00	-
20	378218.95	2222800.39	картометрический	5.00	-
21	377836.26	2223014.71	картометрический	5.00	-
22	377343.21	2223313.26	картометрический	5.00	-
23	377278.78	2223527.60	картометрический	5.00	-
24	376848.46	2223382.78	картометрический	5.00	-
25	376796.97	2223137.26	картометрический	5.00	-
26	376871.88	2222879.85	картометрический	5.00	-



2. Сведения о характерных точках границ объекта					
Обозначение характерных точек границ	Координаты, м		Метод определения координат характерной точки	Средняя квадратическая погрешность положения характерной точки (Mt), м	Описание обозначения точки на местности (при наличии)
	X	Y			
27	376757.79	2222542.36	картометрический	5.00	-
28	376926.11	2222206.16	картометрический	5.00	-
29	377027.41	2221745.78	картометрический	5.00	-
30	377032.81	2221718.79	картометрический	5.00	-
31	377043.59	2221716.46	картометрический	5.00	-
32	377151.49	2221271.04	картометрический	5.00	-
33	376967.85	2221058.85	картометрический	5.00	-
34	377054.32	2220922.33	картометрический	5.00	-
35	377251.45	2220853.56	картометрический	5.00	-
36	377660.56	2220899.58	картометрический	5.00	-
37	377667.74	2220648.72	картометрический	5.00	-
38	377760.48	2220487.48	картометрический	5.00	-
39	377636.02	2220187.15	картометрический	5.00	-
40	377727.84	2220066.18	картометрический	5.00	-
41	377819.36	2219923.38	картометрический	5.00	-
1	378000.63	2219936.49	картометрический	5.00	-
3. Сведения о характерных точках части (частей) границы объекта					
Обозначение характерных точек части границы	Координаты, м		Метод определения координат характерной точки	Средняя квадратическая погрешность положения характерной точки (Mt), м	Описание обозначения точки на местности (при наличии)
	X	Y			
1	2	3	4	5	6
-	-	-	-	-	-

Раздел 4

План границ объекта



Используемые условные знаки и обозначения:

- характерная точка границы объекта
-  территория государственного природного заказника
-  населенные пункты

Примечание. Документ с подписью и оттиском печати (при наличии) лица, составившего описание местоположения границ объекта, предоставляется в орган, осуществляющий государственный кадастровый учет и государственную регистрацию прав.