



ПРАВИТЕЛЬСТВО ТВЕРСКОЙ ОБЛАСТИ

ПОСТАНОВЛЕНИЕ

24.12.2019

№ 545-пп

г. Тверь

**Об утверждении графического описания
местоположения границ особо охраняемой
природной территории регионального значения –
государственного природного заказника
«Лес у д. Новое Вишенье»**

В соответствии с Федеральным законом от 14.03.1995 № 33-ФЗ «Об особо охраняемых природных территориях», законом Тверской области от 08.12.2010 № 108-ЗО «Об особо охраняемых природных территориях в Тверской области», с учетом решения Комиссии при Правительстве Тверской области по вопросам организации и функционирования особо охраняемых природных территорий от 02.10.2019 № 3 Правительство Тверской области постановляет:

1. Утвердить графическое описание местоположения границ особо охраняемой природной территории регионального значения – государственного природного заказника «Лес у д. Новое Вишенье» (прилагается).

2. Министерству природных ресурсов и экологии Тверской области направить в орган, осуществляющий государственный кадастровый учет и государственную регистрацию прав, комплект документов, необходимый для внесения сведений о границах особо охраняемой природной территории регионального значения, указанной в пункте 1 настоящего постановления, в установленном порядке.

3. Рекомендовать исполнительно-распорядительному органу местного самоуправления муниципального образования Тверской области, на территории которого располагается особо охраняемая природная территория регионального значения – государственный природный заказник

«Лес у д. Новое Вишенье», после вступления в силу настоящего постановления организовать внесение соответствующих сведений в документы территориального планирования.

4. Контроль за исполнением настоящего постановления возложить на заместителя Председателя Правительства Тверской области, курирующего вопросы экологии.

Отчет об исполнении представить в тридцатидневный срок с даты вступления в силу настоящего постановления.

5. Настоящее постановление вступает в силу со дня его официального опубликования.

**Губернатор
Тверской области**



И.М. Руденя

Приложение
к постановлению Правительства
Тверской области
от 24.12.2019 № 545-пп

Графическое описание местоположения границ
особо охраняемой природной территории регионального значения –
государственного природного заказника «Лес у д. Новое Вишенье»

Раздел 1

Сведения об объекте		
Оособо охраняемая природная территория регионального значения – государственный природный заказник «Лес у д. Новое Вишенье» (далее – объект)		
№ п/п	Характеристики объекта	Описание характеристик
1	2	3
1	Местоположение объекта	Торжокский район Тверской области
2	Площадь объекта +/- величина погрешности определения площади (Р +/- Дельта Р)	2387255 кв. м (± 27039 кв. м)
3	Иные характеристики объекта	-

Раздел 2

Сведения о местоположении границ объекта					
1. Система координат МСК-69, зона 2					
2. Сведения о характерных точках границ объекта					
Обозначение характерных точек границ	Координаты, м		Метод определения координат характерной точки	Средняя квадратическая погрешность положения характерной точки (Mt), м	Описание обозначения точки на местности (при наличии)
	X	Y			
1	2	3	4	5	6
1	320353.00	2212701.00	картометрический	5.0	-
2	320542.29	2212762.94	картометрический	5.0	-
3	320602.27	2212797.56	картометрический	5.0	-
4	320673.66	2212805.92	картометрический	5.0	-
5	320627.81	2212619.13	картометрический	5.0	-

2. Сведения о характерных точках границ объекта					
Обозначение характерных точек границ	Координаты, м		Метод определения координат характерной точки	Средняя квадратическая погрешность положения характерной точки (Mt), м	Описание обозначения точки на местности (при наличии)
	X	Y			
1	2	3	4	5	6
6	320623.31	2212539.26	картометрический	5.0	-
7	320737.84	2212531.76	картометрический	5.0	-
8	320854.72	2212377.06	картометрический	5.0	-
9	320633.30	2212264.90	картометрический	5.0	-
10	320692.58	2212172.54	картометрический	5.0	-
11	320761.46	2212038.92	картометрический	5.0	-
12	320908.11	2211868.71	картометрический	5.0	-
13	320998.13	2211785.4	картометрический	5.0	-
14	321107.39	2211665.94	картометрический	5.0	-
15	321237.61	2211461.36	картометрический	5.0	-
16	321376.27	2211218.91	картометрический	5.0	-
17	321406.26	2211231.55	картометрический	5.0	-
18	321455.89	2211245.98	картометрический	5.0	-
19	321630.35	2211292.34	картометрический	5.0	-
20	321609.63	2211663.46	картометрический	5.0	-
21	321602.55	2211716.17	картометрический	5.0	-
22	321543.70	2212028.98	картометрический	5.0	-
23	321534.14	2212153.76	картометрический	5.0	-
24	321454.38	2212430.62	картометрический	5.0	-
25	321436.41	2212619.37	картометрический	5.0	-
26	321425.33	2212624.9	картометрический	5.0	-
27	321410.84	2212621.08	картометрический	5.0	-
28	321238.63	2212844.98	картометрический	5.0	-
29	321332.10	2213083.69	картометрический	5.0	-
30	321324.23	2213138.09	картометрический	5.0	-
31	321356.14	2213241.55	картометрический	5.0	-
32	321372.14	2213324.53	картометрический	5.0	-
33	321392.98	2213329.64	картометрический	5.0	-
34	321399.17	2213340.70	картометрический	5.0	-
35	321355.85	2213350.18	картометрический	5.0	-
36	321348.06	2213326.80	картометрический	5.0	-
37	321240.88	2213297.53	картометрический	5.0	-
38	321100.65	2213297.53	картометрический	5.0	-
39	320908.87	2213312.37	картометрический	5.0	-
40	320495.05	2213427.24	картометрический	5.0	-
41	320727.09	2213825.16	картометрический	5.0	-
42	319743.31	2213708.63	картометрический	5.0	-

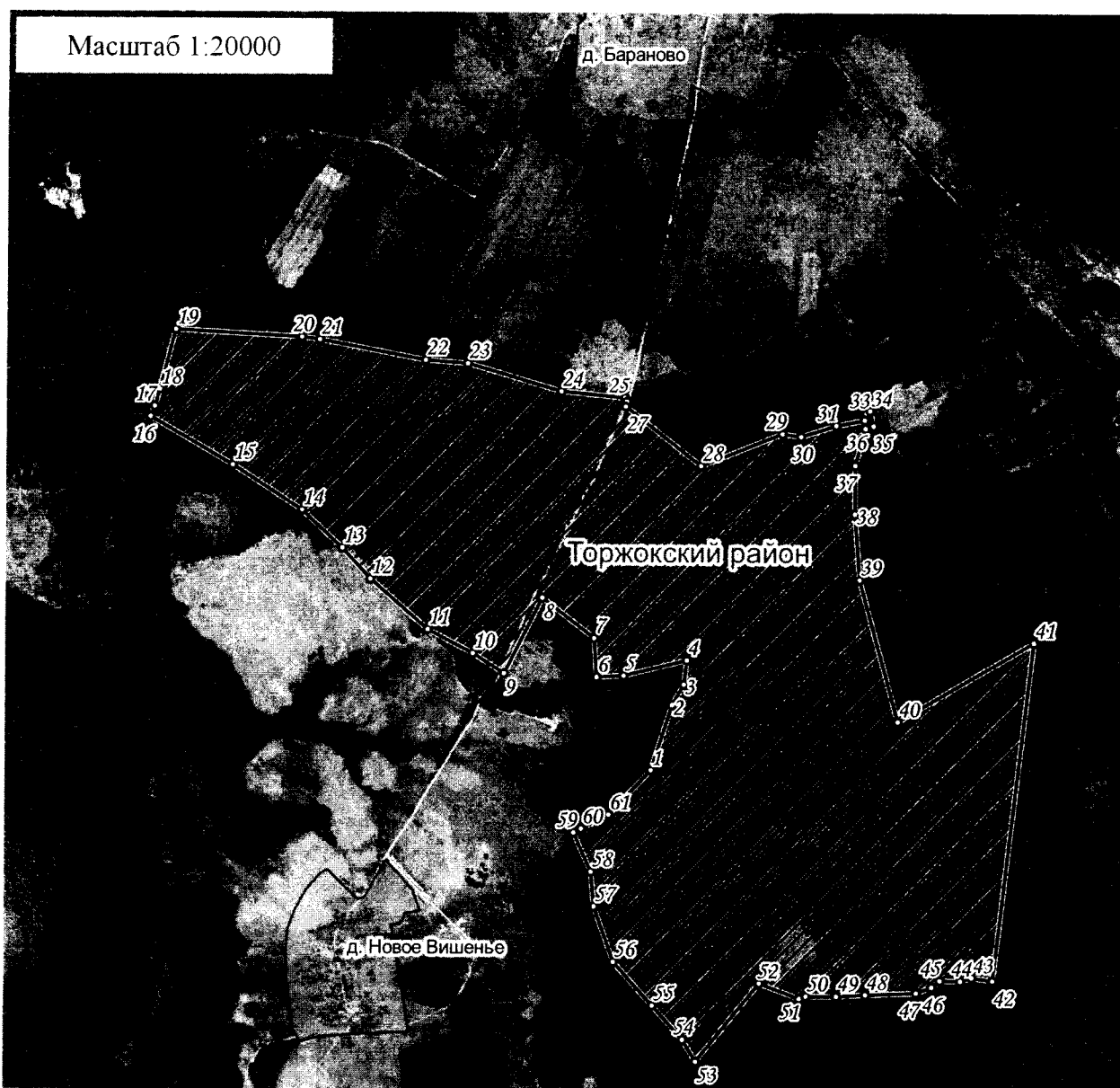
2. Сведения о характерных точках границ объекта					
Обозначение характерных точек границ	Координаты, м		Метод определения координат характерной точки	Средняя квадратическая погрешность положения характерной точки (Mt), м	Описание обозначения точки на местности (при наличии)
	X	Y			
1	2	3	4	5	6
43	319752.26	2213647.80	картометрический	5.0	-
44	319742.27	2213614.33	картометрический	5.0	-
45	319743.11	2213554.49	картометрический	5.0	-
46	319724.22	2213530.30	картометрический	5.0	-
47	319707.2	2213485.76	картометрический	5.0	-
48	319701.93	2213335.90	картометрический	5.0	-
49	319697.25	2213250.83	картометрический	5.0	-
50	319697.11	2213161.42	картометрический	5.0	-
51	319690.65	2213141.55	картометрический	5.0	-
52	319733.79	2213023.65	картометрический	5.0	-
53	319506.58	2212837.68	картометрический	5.0	-
54	319570.28	2212799.00	картометрический	5.0	-
55	319668.85	2212708.83	картометрический	5.0	-
56	319795.51	2212593.27	картометрический	5.0	-
57	319956.95	2212534.88	картометрический	5.0	-
58	320057.80	2212525.44	картометрический	5.0	-
59	320171.45	2212473.58	картометрический	5.0	-
60	320182.71	2212496.00	картометрический	5.0	-
61	320223.44	2212577.08	картометрический	5.0	-
1	320353.00	2212701.00	картометрический	5.0	-

3. Сведения о характерных точках части (частей) границы объекта

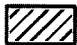

Обозначение характерных точек части границы	Координаты, м		Метод определения координат характерной точки	Средняя квадратическая погрешность положения характерной точки (Mt), м	Описание обозначения точки на местности (при наличии)
	X	Y			
1	2	3	4	5	6
-	-	-	-	-	-

Раздел 4

План границ объекта



Используемые условные знаки и обозначения:

- характерная точка границы объекта
-  территория государственного природного заказника
-  населенные пункты

Примечание. Документ с подписью и оттиском печати (при наличии) лица, составившего описание местоположения границ объекта, предоставляется в орган, осуществляющий государственный кадастровый учет и государственную регистрацию прав.