



ПРАВИТЕЛЬСТВО ТВЕРСКОЙ ОБЛАСТИ

ПОСТАНОВЛЕНИЕ

24.12.2019

№ 543-пп

г. Тверь

**Об утверждении графического описания
местоположения границ особо охраняемой
природной территории регионального значения –
государственного природного заказника
«Болото у д. Коломно»**

В соответствии с Федеральным законом от 14.03.1995 № 33-ФЗ «Об особо охраняемых природных территориях», законом Тверской области от 08.12.2010 № 108-ЗО «Об особо охраняемых природных территориях в Тверской области», с учетом решения Комиссии при Правительстве Тверской области по вопросам организации и функционирования особо охраняемых природных территорий от 02.10.2019 № 3 Правительство Тверской области постановляет:

1. Утвердить графическое описание местоположения границ особо охраняемой природной территории регионального значения – государственного природного заказника «Болото у д. Коломно» (прилагается).

2. Министерству природных ресурсов и экологии Тверской области направить в орган, осуществляющий государственный кадастровый учет и государственную регистрацию прав, комплект документов, необходимый для внесения сведений о границах особо охраняемой природной территории регионального значения, указанной в пункте 1 настоящего постановления, в установленном порядке.

3. Рекомендовать исполнительно-распорядительному органу местного самоуправления муниципального образования Тверской области, на территории которого располагается особо охраняемая природная территория регионального значения – государственный природный заказник «Болото у д. Коломно», после вступления в силу настоящего постановления

организовать внесение соответствующих сведений в документы территориального планирования.

4. Контроль за исполнением настоящего постановления возложить на заместителя Председателя Правительства Тверской области, курирующего вопросы экологии.

Отчет об исполнении представить в тридцатидневный срок с даты вступления в силу настоящего постановления.

5. Настоящее постановление вступает в силу со дня его официального опубликования.

**Губернатор
Тверской области**



И.М. Руденя

Приложение
к постановлению Правительства
Тверской области
от 24.12.2019 № 543-пп

Графическое описание местоположения границ
особо охраняемой природной территории регионального значения –
государственного природного заказника «Болото у д. Коломно»

Раздел 1

Сведения об объекте		
Особо охраняемая природная территория регионального значения – государственный природный заказник «Болото у д. Коломно» (далее – объект)		
№ п/п	Характеристики объекта	Описание характеристик
1	2	3
1	Местоположение объекта	Вышневолоцкий городской округ Тверской области
2	Площадь объекта +/- величина погрешности определения площади (Р +/- Дельта Р)	5792634 кв. м (± 42119 кв. м)
3	Иные характеристики объекта	-

Раздел 2

Сведения о местоположении границ объекта					
1. Система координат МСК-69, зона 2					
2. Сведения о характерных точках границ объекта					
Обозначение характерных точек границ	Координаты, м		Метод определения координат характерной точки	Средняя квадратическая погрешность положения характерной точки (Mt), м	Описание обозначения точки на местности (при наличии)
	X	Y			
1	2	3	4	5	6
-	-	-	-	-	-

3. Сведения о характерных точках части (частей) границы объекта					
Обозначение характерных точек части границы	Координаты, м		Метод определения координат характерной точки	Средняя квадратическая погрешность положения характерной точки (Mt), м	Описание обозначения точки на местности (при наличии)
	X	Y			
1	2	3	4	5	6
Часть № 1					
1	386084.11	2174560.02	картометрический	5.00	-
2	385932.76	2174405.86	картометрический	5.00	-
3	385919.70	2174391.82	картометрический	5.00	-
4	385909.68	2174380.59	картометрический	5.00	-
5	385899.53	2174369.06	картометрический	5.00	-
6	385885.05	2174350.96	картометрический	5.00	-
7	385874.36	2174336.35	картометрический	5.00	-
8	385865.74	2174326.30	картометрический	5.00	-
9	385851.36	2174313.23	картометрический	5.00	-
10	385846.24	2174306.04	картометрический	5.00	-
11	385840.11	2174297.16	картометрический	5.00	-
12	385835.99	2174288.98	картометрический	5.00	-
13	385827.01	2174270.88	картометрический	5.00	-
14	385817.91	2174256.23	картометрический	5.00	-
15	386183.62	2174293.03	картометрический	5.00	-
16	386168.75	2174333.31	картометрический	5.00	-
17	386150.96	2174380.74	картометрический	5.00	-
18	386137.76	2174416.41	картометрический	5.00	-
19	386131.45	2174433.61	картометрический	5.00	-
20	386120.31	2174463.88	картометрический	5.00	-
1	386084.11	2174560.02	картометрический	5.00	-
Часть № 2					
21	385917.99	2174420.04	картометрический	5.00	-
22	386074.79	2174582.08	картометрический	5.00	-
23	386064.69	2174611.47	картометрический	5.00	-
24	386055.33	2174635.76	картометрический	5.00	-
25	386048.72	2174656.28	картометрический	5.00	-
26	386042.30	2174672.97	картометрический	5.00	-
27	386019.92	2174727.53	картометрический	5.00	-
28	386009.29	2174754.84	картометрический	5.00	-
29	385978.37	2174836.9	картометрический	5.00	-
30	385976.35	2174844.05	картометрический	5.00	-
31	385965.69	2174863.29	картометрический	5.00	-
32	385964.95	2174865.75	картометрический	5.00	-

3. Сведения о характерных точках части (частей) границы объекта					
Обозначение характерных точек части границы	Координаты, м		Метод определения координат характерной точки	Средняя квадратическая погрешность положения характерной точки (Mt), м	Описание обозначения точки на местности (при наличии)
	X	Y			
1	2	3	4	5	6
33	385748.51	2174311.81	картометрический	5.00	-
34	385720.15	2174238.99	картометрический	5.00	-
35	385720.34	2174239.00	картометрический	5.00	-
36	385772.71	2174248.02	картометрический	5.00	-
37	385778.99	2174258.51	картометрический	5.00	-
38	385785.12	2174268.70	картометрический	5.00	-
39	385791.58	2174278.86	картометрический	5.00	-
40	385790.38	2174283.68	картометрический	5.00	-
41	385785.86	2174289.39	картометрический	5.00	-
42	385781.27	2174292.63	картометрический	5.00	-
43	385774.96	2174295.47	картометрический	5.00	-
44	385768.46	2174297.16	картометрический	5.00	-
45	385759.51	2174296.71	картометрический	5.00	-
46	385754.12	2174296.82	картометрический	5.00	-
47	385754.24	2174302.22	картометрический	5.00	-
48	385760.18	2174302.72	картометрический	5.00	-
49	385767.67	2174304.86	картометрический	5.00	-
50	385780.52	2174307.05	картометрический	5.00	-
51	385786.88	2174306.50	картометрический	5.00	-
52	385795.41	2174303.65	картометрический	5.00	-
53	385805.01	2174303.68	картометрический	5.00	-
54	385814.51	2174310.00	картометрический	5.00	-
55	385818.36	2174317.48	картометрический	5.00	-
56	385819.24	2174319.20	картометрический	5.00	-
57	385826.07	2174332.43	картометрический	5.00	-
58	385834.16	2174341.33	картометрический	5.00	-
59	385808.75	2174348.55	картометрический	5.00	-
60	385802.59	2174349.49	картометрический	5.00	-
61	385803.71	2174355.16	картометрический	5.00	-
62	385822.51	2174353.73	картометрический	5.00	-
63	385829.67	2174352.65	картометрический	5.00	-
64	385841.13	2174349.68	картометрический	5.00	-
65	385850.46	2174357.81	картометрический	5.00	-
66	385865.36	2174370.62	картометрический	5.00	-
67	385878.18	2174382.79	картометрический	5.00	-
68	385890.12	2174394.01	картометрический	5.00	-
69	385908.05	2174410.57	картометрический	5.00	-

3. Сведения о характерных точках части (частей) границы объекта					
Обозначение характерных точек части границы	Координаты, м		Метод определения координат характерной точки	Средняя квадратическая погрешность положения характерной точки (Mt), м	Описание обозначения точки на местности (при наличии)
	X	Y			
1	2	3	4	5	6
21	385917.99	2174420.04	картометрический	5.00	-
Часть № 3					
70	385680.63	2174236.99	картометрический	5.00	-
71	385715.52	2174326.29	картометрический	5.00	-
72	385946.91	2174918.55	картометрический	5.00	-
73	385936.96	2174944.52	картометрический	5.00	-
74	385922.87	2174980.1	картометрический	5.00	-
75	385908.19	2175013.41	картометрический	5.00	-
76	385881.40	2175086.44	картометрический	5.00	-
77	385871.62	2175114.69	картометрический	5.00	-
78	385850.53	2175170.45	картометрический	5.00	-
79	385831.06	2175223.07	картометрический	5.00	-
80	385812.30	2175273.79	картометрический	5.00	-
81	385802.67	2175297.57	картометрический	5.00	-
82	385774.70	2175374.64	картометрический	5.00	-
83	385762.10	2175408.86	картометрический	5.00	-
84	385737.66	2175474.15	картометрический	5.00	-
85	385719.09	2175523.06	картометрический	5.00	-
86	385699.89	2175573.96	картометрический	5.00	-
87	385685.35	2175612.61	картометрический	5.00	-
88	385673.14	2175645.04	картометрический	5.00	-
89	385665.70	2175664.97	картометрический	5.00	-
90	385655.91	2175690.55	картометрический	5.00	-
91	385575.38	2175701.28	картометрический	5.00	-
92	385550.23	2175713.74	картометрический	5.00	-
93	385546.82	2175715.81	картометрический	5.00	-
94	385538.45	2175720.00	картометрический	5.00	-
95	385463.68	2175759.73	картометрический	5.00	-
96	385454.60	2175771.24	картометрический	5.00	-
97	385443.73	2175780.36	картометрический	5.00	-
98	385430.39	2175795.64	картометрический	5.00	-
99	385420.39	2175815.82	картометрический	5.00	-
100	385397.46	2175845.56	картометрический	5.00	-
101	385300.36	2176115.94	картометрический	5.00	-
102	385215.43	2176356.10	картометрический	5.00	-
103	385175.87	2176459.90	картометрический	5.00	-

3. Сведения о характерных точках части (частей) границы объекта					
Обозначение характерных точек части границы	Координаты, м		Метод определения координат характерной точки	Средняя квадратическая погрешность положения характерной точки (Mt), м	Описание обозначения точки на местности (при наличии)
	X	Y			
1	2	3	4	5	6
104	385120.39	2176605.81	картометрический	5.00	-
105	385097.64	2176637.82	картометрический	5.00	-
106	384835.23	2176746.06	картометрический	5.00	-
107	384693.20	2176787.05	картометрический	5.00	-
108	384660.86	2176794.01	картометрический	5.00	-
109	384661.61	2176796.17	картометрический	5.00	-
110	384576.69	2176820.68	картометрический	5.00	-
111	384471.50	2176854.28	картометрический	5.00	-
112	384362.25	2176889.13	картометрический	5.00	-
113	384073.82	2176967.48	картометрический	5.00	-
114	383869.06	2177033.90	картометрический	5.00	-
115	383801.52	2177053.59	картометрический	5.00	-
116	383824.32	2176889.09	картометрический	5.00	-
117	383941.25	2176083.05	картометрический	5.00	-
118	383954.49	2176083.54	картометрический	5.00	-
119	384330.55	2176067.36	картометрический	5.00	-
120	384353.10	2175997.74	картометрический	5.00	-
121	384405.07	2175944.79	картометрический	5.00	-
122	384485.48	2175792.80	картометрический	5.00	-
123	384668.85	2175672.19	картометрический	5.00	-
124	384720.14	2175317.77	картометрический	5.00	-
125	384536.77	2175362.87	картометрический	5.00	-
126	384376.94	2175359.93	картометрический	5.00	-
127	384236.72	2175307.96	картометрический	5.00	-
128	384167.09	2175323.65	картометрический	5.00	-
129	384134.73	2175305.02	картометрический	5.00	-
130	384200.43	2175259.91	картометрический	5.00	-
131	384044.07	2175157.22	картометрический	5.00	-
132	384053.58	2175059.70	картометрический	5.00	-
133	383577.05	2175019.44	картометрический	5.00	-
134	383600.79	2174991.36	картометрический	5.00	-
135	383605.89	2174981.41	картометрический	5.00	-
136	383611.61	2174986.12	картометрический	5.00	-
137	383630.29	2174963.42	картометрический	5.00	-
138	383619.36	2174950.30	картометрический	5.00	-
139	383628.88	2174945.38	картометрический	5.00	-
140	383651.94	2174936.13	картометрический	5.00	-

3. Сведения о характерных точках части (частей) границы объекта					
Обозначение характерных точек части границы	Координаты, м		Метод определения координат характерной точки	Средняя квадратическая погрешность положения характерной точки (Mt), м	Описание обозначения точки на местности (при наличии)
	X	Y			
1	2	3	4	5	6
141	383675.07	2174926.18	картометрический	5.00	-
142	383697.94	2174915.84	картометрический	5.00	-
143	383711.43	2174910.34	картометрический	5.00	-
144	383720.67	2174913.69	картометрический	5.00	-
145	383741.06	2174904.16	картометрический	5.00	-
146	383745.39	2174916.19	картометрический	5.00	-
147	383749.80	2174928.45	картометрический	5.00	-
148	383748.20	2174934.73	картометрический	5.00	-
149	383747.29	2174941.09	картометрический	5.00	-
150	383746.66	2174950.28	картометрический	5.00	-
151	383747.06	2174956.56	картометрический	5.00	-
152	383746.69	2174966.41	картометрический	5.00	-
153	383759.82	2174963.00	картометрический	5.00	-
154	383760.64	2174957.93	картометрический	5.00	-
155	383762.52	2174951.00	картометрический	5.00	-
156	383764.08	2174945.58	картометрический	5.00	-
157	383765.82	2174940.70	картометрический	5.00	-
158	383768.03	2174936.07	картометрический	5.00	-
159	383770.55	2174931.07	картометрический	5.00	-
160	383773.95	2174926.50	картометрический	5.00	-
161	383781.46	2174920.33	картометрический	5.00	-
162	383786.21	2174917.19	картометрический	5.00	-
163	383791.18	2174914.68	картометрический	5.00	-
164	383796.02	2174912.47	картометрический	5.00	-
165	383816.28	2174905.75	картометрический	5.00	-
166	383839.90	2174897.58	картометрический	5.00	-
167	383863.80	2174890.39	картометрический	5.00	-
168	383887.91	2174883.92	картометрический	5.00	-
169	383894.68	2174882.28	картометрический	5.00	-
170	383906.52	2174879.49	картометрический	5.00	-
171	383912.34	2174877.47	картометрический	5.00	-
172	383917.80	2174874.62	картометрический	5.00	-
173	383922.20	2174871.41	картометрический	5.00	-
174	383926.65	2174867.31	картометрический	5.00	-
175	383930.09	2174863.34	картометрический	5.00	-
176	383933.30	2174858.70	картометрический	5.00	-
177	383936.16	2174853.32	картометрический	5.00	-

3. Сведения о характерных точках части (частей) границы объекта

Обозначение характерных точек части границы	Координаты, м		Метод определения координат характерной точки	Средняя квадратическая погрешность положения характерной точки (Mt), м	Описание обозначения точки на местности (при наличии)
	X	Y			
1	2	3	4	5	6
178	383938.10	2174848.24	картометрический	5.00	-
179	383939.49	2174842.97	картометрический	5.00	-
180	383940.35	2174836.98	картометрический	5.00	-
181	383940.49	2174830.94	картометрический	5.00	-
182	383970.09	2174802.98	картометрический	5.00	-
183	383965.66	2174797.24	картометрический	5.00	-
184	383972.36	2174793.49	картометрический	5.00	-
185	383994.61	2174782.58	картометрический	5.00	-
186	384017.03	2174771.60	картометрический	5.00	-
187	384039.52	2174760.77	картометрический	5.00	-
188	384050.78	2174755.33	картометрический	5.00	-
189	384062.02	2174749.78	картометрический	5.00	-
190	384084.50	2174738.94	картометрический	5.00	-
191	384107.03	2174728.04	картометрический	5.00	-
192	384152.14	2174706.58	картометрический	5.00	-
193	384221.01	2174673.83	картометрический	5.00	-
194	384241.54	2174661.24	картометрический	5.00	-
195	384263.74	2174651.16	картометрический	5.00	-
196	384286.04	2174640.52	картометрический	5.00	-
197	384309.20	2174629.66	картометрический	5.00	-
198	384332.09	2174619.15	картометрический	5.00	-
199	384354.76	2174608.75	картометрический	5.00	-
200	384377.43	2174598.18	картометрический	5.00	-
201	384400.55	2174587.30	картометрический	5.00	-
202	384424.26	2174576.15	картометрический	5.00	-
203	384433.05	2174572.02	картометрический	5.00	-
204	384447.34	2174565.28	картометрический	5.00	-
205	384467.94	2174555.55	картометрический	5.00	-
206	384513.34	2174534.13	картометрический	5.00	-
207	384541.24	2174537.59	картометрический	5.00	-
208	384574.40	2174521.93	картометрический	5.00	-
209	384605.94	2174490.44	картометрический	5.00	-
210	384627.88	2174480.08	картометрический	5.00	-
211	384639.12	2174474.75	картометрический	5.00	-
212	384650.45	2174469.38	картометрический	5.00	-
213	384673.13	2174458.64	картометрический	5.00	-
214	384684.41	2174453.33	картометрический	5.00	-

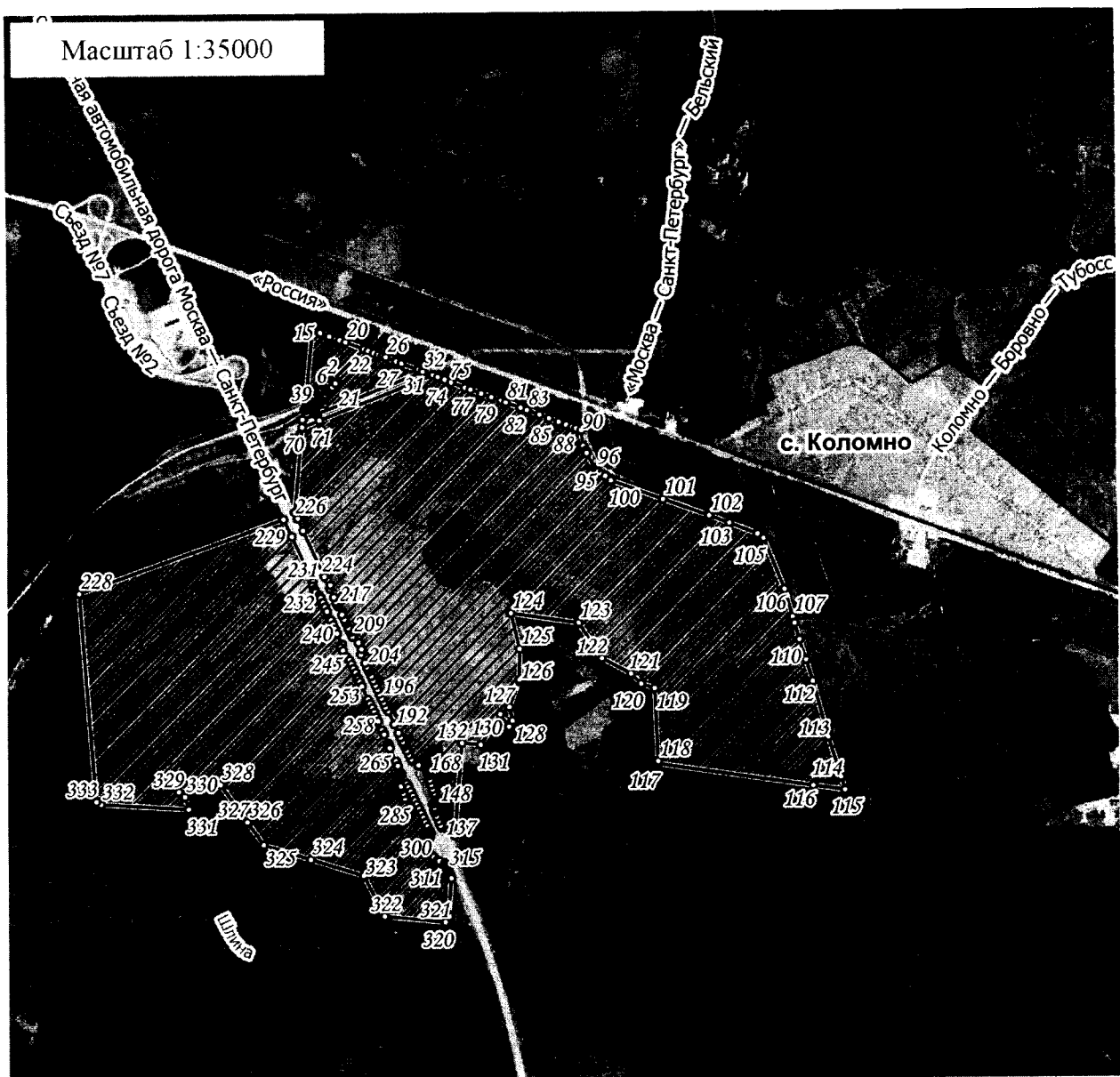
3. Сведения о характерных точках части (частей) границы объекта					
Обозначение характерных точек части границы	Координаты, м		Метод определения координат характерной точки	Средняя квадратическая погрешность положения характерной точки (Mt), м	Описание обозначения точки на местности (при наличии)
	X	Y			
1	2	3	4	5	6
215	384694.01	2174448.80	картометрический	5.00	-
216	384718.47	2174437.27	картометрический	5.00	-
217	384761.84	2174416.83	картометрический	5.00	-
218	384772.69	2174411.76	картометрический	5.00	-
219	384784.42	2174406.27	картометрический	5.00	-
220	384807.06	2174395.68	картометрический	5.00	-
221	384850.87	2174375.08	картометрический	5.00	-
222	384869.73	2174377.50	картометрический	5.00	-
223	384902.71	2174362.07	картометрический	5.00	-
224	384914.11	2174346.58	картометрический	5.00	-
225	385150.49	2174237.21	картометрический	5.00	-
226	385213.63	2174208.02	картометрический	5.00	-
227	385244.65	2174193.56	картометрический	5.00	-
70	385680.63	2174236.99	картометрический	5.00	-
Часть № 4					
228	384833.56	2173072.45	картометрический	5.00	-
229	385208.62	2174134.88	картометрический	5.00	-
230	385120.73	2174177.16	картометрический	5.00	-
231	384887.18	2174286.97	картометрический	5.00	-
232	384867.05	2174285.79	картометрический	5.00	-
233	384849.02	2174294.23	картометрический	5.00	-
234	384834.27	2174301.13	картометрический	5.00	-
235	384818.01	2174319.81	картометрический	5.00	-
236	384802.85	2174327.48	картометрический	5.00	-
237	384780.19	2174338.10	картометрический	5.00	-
238	384757.54	2174348.72	картометрический	5.00	-
239	384734.90	2174359.18	картометрический	5.00	-
240	384689.52	2174380.14	картометрический	5.00	-
241	384666.80	2174390.62	картометрический	5.00	-
242	384644.12	2174401.08	картометрический	5.00	-
243	384621.41	2174411.55	картометрический	5.00	-
244	384566.86	2174436.78	картометрический	5.00	-
245	384550.84	2174429.87	картометрический	5.00	-
246	384535.43	2174441.16	картометрический	5.00	-
247	384503.45	2174456.12	картометрический	5.00	-
248	384484.68	2174474.80	картометрический	5.00	-

3. Сведения о характерных точках части (частей) границы объекта					
Обозначение характерных точек части границы	Координаты, м		Метод определения координат характерной точки	Средняя квадратическая погрешность положения характерной точки (Mt), м	Описание обозначения точки на местности (при наличии)
	X	Y			
1	2	3	4	5	6
249	384462.55	2174484.98	картометрический	5.00	-
250	384439.91	2174495.58	картометрический	5.00	-
251	384417.85	2174506.05	картометрический	5.00	-
252	384394.74	2174517.03	картометрический	5.00	-
253	384388.04	2174520.13	картометрический	5.00	-
254	384372.06	2174527.72	картометрический	5.00	-
255	384349.44	2174538.27	картометрический	5.00	-
256	384281.29	2174569.81	картометрический	5.00	-
257	384258.54	2174580.99	картометрический	5.00	-
258	384236.42	2174592.04	картометрический	5.00	-
259	384214.33	2174602.52	картометрический	5.00	-
260	384191.01	2174611.99	картометрический	5.00	-
261	384168.03	2174622.33	картометрический	5.00	-
262	384122.38	2174642.69	картометрический	5.00	-
263	384099.94	2174652.75	картометрический	5.00	-
264	384054.01	2174673.54	картометрический	5.00	-
265	384043.40	2174676.73	картометрический	5.00	-
266	384030.65	2174682.50	картометрический	5.00	-
267	383962.23	2174713.20	картометрический	5.00	-
268	383939.49	2174723.41	картометрический	5.00	-
269	383898.28	2174741.24	картометрический	5.00	-
270	383894.35	2174735.47	картометрический	5.00	-
271	383890.85	2174731.48	картометрический	5.00	-
272	383885.84	2174726.33	картометрический	5.00	-
273	383881.40	2174723.24	картометрический	5.00	-
274	383876.92	2174720.77	картометрический	5.00	-
275	383869.25	2174716.12	картометрический	5.00	-
276	383860.99	2174716.45	картометрический	5.00	-
277	383854.65	2174716.37	картометрический	5.00	-
278	383849.53	2174717.10	картометрический	5.00	-
279	383844.17	2174718.33	картометрический	5.00	-
280	383839.13	2174719.82	картометрический	5.00	-
281	383833.83	2174721.82	картометрический	5.00	-
282	383813.65	2174729.07	картометрический	5.00	-
283	383789.87	2174736.84	картометрический	5.00	-
284	383766.47	2174745.63	картометрический	5.00	-
285	383770.83	2174758.71	картометрический	5.00	-

3. Сведения о характерных точках части (частей) границы объекта					
Обозначение характерных точек части границы	Координаты, м		Метод определения координат характерной точки	Средняя квадратическая погрешность положения характерной точки (Mt), м	Описание обозначения точки на местности (при наличии)
	X	Y			
1	2	3	4	5	6
286	383794.72	2174751.37	картометрический	5.00	-
287	383818.44	2174743.48	картометрический	5.00	-
288	383833.23	2174738.83	картометрический	5.00	-
289	383846.51	2174770.37	картометрический	5.00	-
290	383827.23	2174779.54	картометрический	5.00	-
291	383805.08	2174791.03	картометрический	5.00	-
292	383782.55	2174801.55	картометрический	5.00	-
293	383759.88	2174812.26	картометрический	5.00	-
294	383737.49	2174823.23	картометрический	5.00	-
295	383714.69	2174833.47	картометрический	5.00	-
296	383692.05	2174844.49	картометрический	5.00	-
297	383669.82	2174855.80	картометрический	5.00	-
298	383647.09	2174866.31	картометрический	5.00	-
299	383624.78	2174877.93	картометрический	5.00	-
300	383602.62	2174889.15	картометрический	5.00	-
301	383591.77	2174893.99	картометрический	5.00	-
302	383576.02	2174890.18	картометрический	5.00	-
303	383559.57	2174885.08	картометрический	5.00	-
304	383549.56	2174881.97	картометрический	5.00	-
305	383535.57	2174882.03	картометрический	5.00	-
306	383501.69	2174882.19	картометрический	5.00	-
307	383492.23	2174886.67	картометрический	5.00	-
308	383480.90	2174892.04	картометрический	5.00	-
309	383465.86	2174909.21	картометрический	5.00	-
310	383450.02	2174928.86	картометрический	5.00	-
311	383446.25	2174938.63	картометрический	5.00	-
312	383434.48	2174966.34	картометрический	5.00	-
313	383421.06	2174972.38	картометрический	5.00	-
314	383409.79	2174977.94	картометрический	5.00	-
315	383398.71	2174983.38	картометрический	5.00	-
316	383387.50	2174988.55	картометрический	5.00	-
317	383376.37	2174993.64	картометрический	5.00	-
318	383364.99	2174998.17	картометрический	5.00	-
319	383356.64	2175001.22	картометрический	5.00	-
320	383128.26	2174982.28	картометрический	5.00	-
321	383130.46	2174969.29	картометрический	5.00	-
322	383163.65	2174651.27	картометрический	5.00	-

Раздел 4

План границ объекта



Используемые условные знаки и обозначения:

- характерная точка границы объекта
- ▨ территория государственного природного заказника
- ▭ населенные пункты

Примечание. Документ с подписью и оттиском печати (при наличии) лица, составившего описание местоположения границ объекта, предоставляется в орган, осуществляющий государственный кадастровый учет и государственную регистрацию прав.