



ПРАВИТЕЛЬСТВО ТВЕРСКОЙ ОБЛАСТИ

ПОСТАНОВЛЕНИЕ

24.12.2019

№ 546-пп

г. Тверь

**Об утверждении графического описания
местоположения границ особо охраняемой
природной территории регионального значения –
государственного природного заказника
«Водоохранный лесной массив вдоль реки Чамка»**

В соответствии с Федеральным законом от 14.03.1995 № 33-ФЗ «Об особо охраняемых природных территориях», законом Тверской области от 08.12.2010 № 108-ЗО «Об особо охраняемых природных территориях в Тверской области», с учетом решения Комиссии при Правительстве Тверской области по вопросам организации и функционирования особо охраняемых природных территорий от 02.10.2019 № 3 Правительство Тверской области постановляет:

1. Утвердить графическое описание местоположения границ особо охраняемой природной территории регионального значения – государственного природного заказника «Водоохранный лесной массив вдоль реки Чамка» (прилагается).

2. Министерству природных ресурсов и экологии Тверской области направить в орган, осуществляющий государственный кадастровый учет и государственную регистрацию прав, комплект документов, необходимый для внесения сведений о границах особо охраняемой природной территории регионального значения, указанной в пункте 1 настоящего постановления, в установленном порядке.

3. Рекомендовать исполнительно-распорядительному органу местного самоуправления муниципального образования Тверской области, на территории которого располагается особо охраняемая природная территория регионального значения – государственный природный заказник

«Водоохраный лесной массив вдоль реки Чамка», после вступления в силу настоящего постановления организовать внесение соответствующих сведений в документы территориального планирования.

4. Контроль за исполнением настоящего постановления возложить на заместителя Председателя Правительства Тверской области, курирующего вопросы экологии.

Отчет об исполнении представить в тридцатидневный срок с даты вступления в силу настоящего постановления.

5. Настоящее постановление вступает в силу со дня его официального опубликования.

**Губернатор
Тверской области**



И.М. Руденя

Приложение
к постановлению Правительства
Тверской области
от 24.12.2019 № 546-пп

Графическое описание местоположения границ
особо охраняемой природной территории регионального значения –
государственного природного заказника
«Водоохранный лесной массив вдоль реки Чамка»

Раздел 1

Сведения об объекте		
Особо охраняемая природная территория регионального значения – государственный природный заказник «Водоохранный лесной массив вдоль реки Чамка» (далее – объект)		
№ п/п	Характеристики объекта	Описание характеристик
1	2	3
1	Местоположение объекта	Вышневолоцкий городской округ Тверской области
2	Площадь объекта +/- величина погрешности определения площади (Р +/- Дельта Р)	1463089 кв. м (± 21167 кв. м)
3	Иные характеристики объекта	-

Раздел 2

Сведения о местоположении границ объекта
1. Система координат МСК-69, зона 2

2. Сведения о характерных точках границ объекта					
Обозначение характерных точек границ	Координаты, м		Метод определения координат характерной точки	Средняя квадратическая погрешность положения характерной точки (Mt), м	Описание обозначения точки на местности (при наличии)
	X	Y			
1	2	3	4	5	6
1	352396.90	2190116.16	картометрический	5.00	-
2	352385.84	2190538.03	картометрический	5.00	-
3	352773.17	2190552.74	картометрический	5.00	-
4	353278.17	2190940.07	картометрический	5.00	-
5	353399.43	2190851.60	картометрический	5.00	-
6	353610.20	2190966.89	картометрический	5.00	-
7	354108.76	2190905.52	картометрический	5.00	-
8	354221.35	2191131.69	картометрический	5.00	-
9	354205.22	2191150.69	картометрический	5.00	-
10	354188.97	2191169.60	картометрический	5.00	-
11	354180.84	2191179.08	картометрический	5.00	-
12	354172.75	2191188.56	картометрический	5.00	-
13	354156.45	2191207.43	картометрический	5.00	-
14	354148.29	2191216.85	картометрический	5.00	-
15	354140.11	2191226.23	картометрический	5.00	-
16	354123.57	2191244.85	картометрический	5.00	-
17	354106.93	2191263.44	картометрический	5.00	-
18	354090.19	2191281.92	картометрический	5.00	-
19	354073.43	2191300.42	картометрический	5.00	-
20	354056.79	2191319.00	картометрический	5.00	-
21	354052.23	2191324.02	картометрический	5.00	-
22	354040.01	2191337.44	картометрический	5.00	-
23	354031.62	2191346.68	картометрический	5.00	-

2. Сведения о характерных точках границ объекта					
Обозначение характерных точек границ	Координаты, м		Метод определения координат характерной точки	Средняя квадратическая погрешность положения характерной точки (Mt), м	Описание обозначения точки на местности (при наличии)
	X	Y			
1	2	3	4	5	6
24	354023.26	2191355.93	картометрический	5.00	-
25	354014.88	2191365.14	картометрический	5.00	-
26	354006.45	2191374.36	картометрический	5.00	-
27	353989.81	2191392.97	картометрический	5.00	-
28	353981.50	2191402.28	картометрический	5.00	-
29	353971.98	2191412.99	картометрический	5.00	-
30	353945.93	2191441.58	картометрический	5.00	-
31	353941.57	2191443.40	картометрический	5.00	-
32	353937.01	2191444.66	картометрический	5.00	-
33	353932.33	2191445.36	картометрический	5.00	-
34	353927.61	2191445.48	картометрический	5.00	-
35	353922.90	2191445.01	картометрический	5.00	-
36	353918.29	2191443.97	картометрический	5.00	-
37	353913.84	2191442.37	картометрический	5.00	-
38	353882.12	2191432.52	картометрический	5.00	-
39	353875.15	2191430.33	картометрический	5.00	-
40	353868.84	2191428.51	картометрический	5.00	-
41	353862.21	2191426.86	картометрический	5.00	-
42	353857.01	2191425.82	картометрический	5.00	-
43	353851.65	2191425.00	картометрический	5.00	-
44	353846.09	2191424.47	картометрический	5.00	-
45	353841.65	2191424.30	картометрический	5.00	-
46	353835.25	2191424.48	картометрический	5.00	-

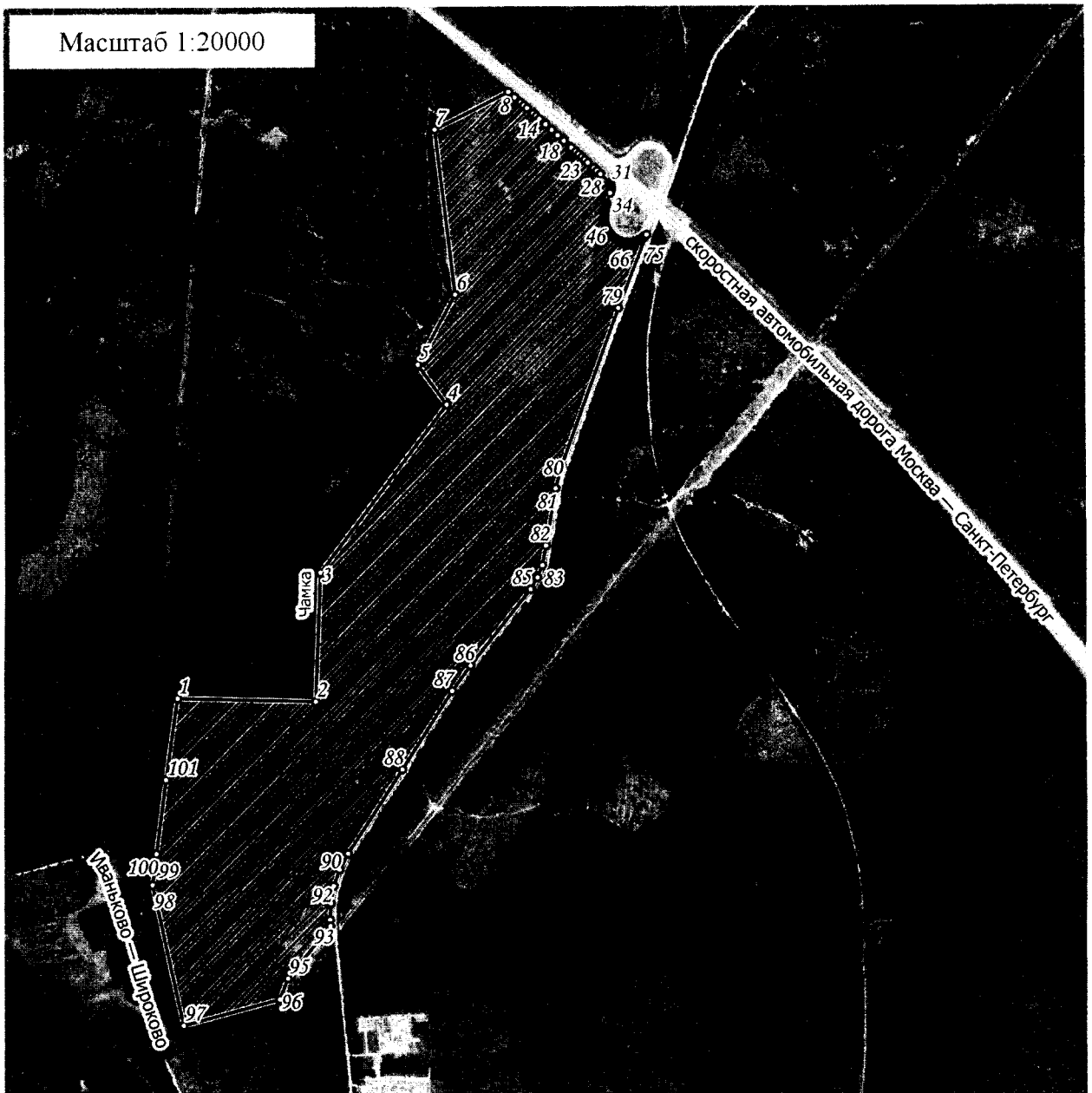
2. Сведения о характерных точках границ объекта					
Обозначение характерных точек границ	Координаты, м		Метод определения координат характерной точки	Средняя квадратическая погрешность положения характерной точки (Mt), м	Описание обозначения точки на местности (при наличии)
	X	Y			
1	2	3	4	5	6
47	353828.87	2191425.20	картометрический	5.00	-
48	353823.21	2191426.29	картометрический	5.00	-
49	353817.06	2191427.99	картометрический	5.00	-
50	353811.09	2191430.19	картометрический	5.00	-
51	353804.22	2191433.45	картометрический	5.00	-
52	353800.38	2191435.66	картометрический	5.00	-
53	353795.14	2191439.20	картометрический	5.00	-
54	353790.73	2191442.72	картометрический	5.00	-
55	353786.58	2191446.55	картометрический	5.00	-
56	353783.15	2191450.20	картометрический	5.00	-
57	353779.98	2191454.07	картометрический	5.00	-
58	353777.27	2191457.85	картометрический	5.00	-
59	353774.80	2191461.80	картометрический	5.00	-
60	353772.57	2191465.89	картометрический	5.00	-
61	353770.61	2191470.10	картометрический	5.00	-
62	353768.41	2191475.88	картометрический	5.00	-
63	353766.71	2191481.79	картометрический	5.00	-
64	353765.51	2191487.81	картометрический	5.00	-
65	353764.98	2191492.05	картометрический	5.00	-
66	353764.68	2191496.32	картометрический	5.00	-
67	353764.65	2191501.17	картометрический	5.00	-
68	353764.95	2191506.02	картометрический	5.00	-
69	353766.23	2191514.41	картометрический	5.00	-

2. Сведения о характерных точках границ объекта					
Обозначение характерных точек границ	Координаты, м		Метод определения координат характерной точки	Средняя квадратическая погрешность положения характерной точки (Mt), м	Описание обозначения точки на местности (при наличии)
	X	Y			
1	2	3	4	5	6
70	353767.73	2191520.25	картометрический	5.00	-
71	353770.16	2191527.05	картометрический	5.00	-
72	353771.87	2191530.87	картометрический	5.00	-
73	353773.81	2191534.59	картометрический	5.00	-
74	353776.26	2191538.67	картометрический	5.00	-
75	353778.98	2191542.57	картометрический	5.00	-
76	353782.72	2191547.16	картометрический	5.00	-
77	353785.29	2191550.18	картометрический	5.00	-
78	353788.32	2191553.35	картометрический	5.00	-
79	353567.85	2191466.40	картометрический	5.00	-
80	353094.50	2191291.93	картометрический	5.00	-
81	353025.30	2191273.06	картометрический	5.00	-
82	352852.70	2191243.17	картометрический	5.00	-
83	352793.75	2191231.44	картометрический	5.00	-
84	352756.30	2191216.64	картометрический	5.00	-
85	352721.25	2191195.31	картометрический	5.00	-
86	352492.60	2191011.50	картометрический	5.00	-
87	352416.50	2190955.15	картометрический	5.00	-
88	352181.00	2190801.92	картометрический	5.00	-
89	351927.40	2190635.40	картометрический	5.00	-
90	351879.30	2190609.42	картометрический	5.00	-
91	351829.55	2190592.11	картометрический	5.00	-
92	351776.55	2190582.99	картометрический	5.00	-


2. Сведения о характерных точках границ объекта					
Обозначение характерных точек границ	Координаты, м		Метод определения координат характерной точки	Средняя квадратическая погрешность положения характерной точки (Mt), м	Описание обозначения точки на местности (при наличии)
	X	Y			
1	2	3	4	5	6
93	351726.50	2190580.32	картометрический	5.00	-
94	351707.95	2190581.36	картометрический	5.00	-
95	351550.57	2190451.38	картометрический	5.00	-
96	351487.92	2190426.36	картометрический	5.00	-
97	351410.10	2190133.91	картометрический	5.00	-
98	351834.10	2190039.45	картометрический	5.00	-
99	351927.09	2190053.41	картометрический	5.00	-
100	351927.92	2190051.65	картометрический	5.00	-
101	352152.06	2190080.82	картометрический	5.00	-
1	352396.90	2190116.16	картометрический	5.00	-
3. Сведения о характерных точках части (частей) границы объекта					
Обозначение характерных точек части границы	Координаты, м		Метод определения координат характерной точки	Средняя квадратическая погрешность положения характерной точки (Mt), м	Описание обозначения точки на местности (при наличии)
	X	Y			
1	2	3	4	5	6
-	-	-	-	-	-

Раздел 4

План границ объекта



Используемые условные знаки и обозначения:

- характерная точка границы объекта
-  территория государственного природного заказника

Примечание. Документ с подписью и оттиском печати (при наличии) лица, составившего описание местоположения границ объекта, предоставляется в орган, осуществляющий государственный кадастровый учет и государственную регистрацию прав.