



ПРАВИТЕЛЬСТВО СМОЛЕНСКОЙ ОБЛАСТИ

ПОСТАНОВЛЕНИЕ

от 21.04.2016 № 224

О внесении изменений в постановление Администрации Смоленской области от 25.01.2013 № 20

Правительство Смоленской области п о с т а н о в л я е т:

Внести в постановление Администрации Смоленской области от 25.01.2013 № 20 «Об утверждении положений и паспортов памятников природы регионального значения, расположенных на территории муниципального образования Руднянский район Смоленской области» следующие изменения:

1) в заголовке слова «муниципального образования Руднянский район Смоленской области» заменить словами «муниципального образования «Руднянский муниципальный округ» Смоленской области»;

2) в преамбуле слова «в сфере организации, охраны и использования» заменить словами «в сфере охраны и использования, в том числе создания,», слова «муниципального образования Руднянский район Смоленской области» заменить словами «муниципального образования «Руднянский муниципальный округ» Смоленской области»;

3) в Положении о памятнике природы регионального значения «Озеро Большая Рутаветь», утвержденном указанным постановлением:

- в разделе 1 слова «в настоящем Положении» исключить;

- в разделе 4:

- пункт 4.1 изложить в следующей редакции:

«4.1. Природный объект объявляется памятником природы регионального значения, а территория, занятая им, - особо охраняемой природной территорией регионального значения Правительством Смоленской области по представлению исполнительного органа Смоленской области, уполномоченного в сфере охраны и использования особо охраняемых природных территорий регионального значения (далее – уполномоченный орган).»;

- пункт 4.3 после слов «природной территорией» дополнить словами «регионального значения»;

- пункт 4.4 изложить в следующей редакции:  
«4.4. Изменение границ и режима особой охраны территории памятника природы регионального значения осуществляется в том же порядке, что и их первоначальное установление.»;
- пункт 5.2 раздела 5 дополнить словами «, настоящим Положением и паспортом памятника природы регионального значения»;
- в разделе 7:
  - в пункте 7.1 слова «Администрацией Смоленской области» заменить словами «нормативным правовым актом высшего исполнительного органа Смоленской области»;
  - абзац третий пункта 7.2 изложить в следующей редакции:  
«- Администрации муниципального образования «Руднянский муниципальный округ» Смоленской области.»;
  - в пункте 7.3 слова «по периметру его границ» исключить;
  - раздел 8 изложить в следующей редакции:

### **«8. Государственный контроль (надзор)**

Региональный государственный контроль (надзор) в области охраны и использования особо охраняемой природной территории в отношении памятника природы регионального значения осуществляется в соответствии с положением о региональном государственном контроле (надзоре) в области охраны и использования особо охраняемых природных территорий, утвержденным постановлением Правительства Смоленской области.»;

4) в паспорте памятника природы регионального значения «Озеро Большая Рутавечь», утвержденном указанным постановлением:

- второе предложение пункта 3 изложить в следующей редакции:  
«Географическое описание местоположения границ особо охраняемой природной территории памятника природы регионального значения «Озеро Большая Рутавечь» приведено в приложении к настоящему паспорту.»;
- в абзаце втором пункта 4 слова «картой территории и границ памятника природы регионального значения «Озеро Большая Рутавечь», приведенной в приложении № 1» заменить словами «картой памятника природы регионального значения «Озеро Большая Рутавечь», приведенной в приложении»;
- в пункте 5 слова «202 га» заменить словами «213,3124 га»;
- в пункте 6:
  - абзац второй дополнить словами «водного объекта путем изменения уровня воды, формы и размеров водных объектов»;
  - после абзаца девятого дополнить абзацем следующего содержания:  
«- строительство пирсов, причалов, пристаней.»;
- пункт 8 изложить в следующей редакции:  
«8. Памятник природы находится в ведении уполномоченного органа и может быть передан в управление областного государственного учреждения.

Ведение государственного кадастра памятника природы регионального значения «Озеро Большая Рутавечь» (регионального кадастра) осуществляется уполномоченным органом в соответствии с порядком ведения государственного

кадастра особо охраняемых природных территорий, устанавливаемым уполномоченным Правительством Российской Федерации федеральным органом исполнительной власти.»;

- абзац двадцать шестой изложить в следующей редакции:

«К настоящему паспорту прилагается карта памятника природы регионального значения «Озеро Большая Рутавечь» с географическим описанием местоположения границ особо охраняемой природной территории памятника природы регионального значения «Озеро Большая Рутавечь.»;

- приложение № 1 изложить в новой редакции (прилагается);

- приложение № 2 признать утратившим силу;

5) в Положении о памятнике природы регионального значения «Озеро Малая Рутавечь», утвержденном указанным постановлением:

- в разделе 1 слова «в настоящем Положении» исключить;

- в разделе 4:

- пункт 4.1 изложить в следующей редакции:

«4.1. Природный объект объявляется памятником природы регионального значения, а территория, занятая им, - особо охраняемой природной территорией регионального значения Правительством Смоленской области по представлению исполнительного органа Смоленской области, уполномоченного в сфере охраны и использования особо охраняемых природных территорий регионального значения (далее – уполномоченный орган).»;

- пункт 4.3 после слов «природной территорией» дополнить словами «регионального значения»;

- пункт 4.4 изложить в следующей редакции:

«4.4. Изменение границ и режима особой охраны территории памятника природы регионального значения осуществляется в том же порядке, что и их первоначальное установление.»;

- пункт 5.2 раздела 5 дополнить словами «, настоящим Положением и паспортом памятника природы регионального значения»;

- в разделе 7:

- в пункте 7.1 слова «Администрацией Смоленской области» заменить словами «нормативным правовым актом высшего исполнительного органа Смоленской области»;

- абзац третий пункта 7.2 изложить в следующей редакции:

«- Администрации муниципального образования «Руднянский муниципальный округ» Смоленской области.»;

- в пункте 7.3 слова «по периметру его границ» исключить;

- раздел 8 изложить в следующей редакции:

### **«8. Государственный контроль (надзор)**

Региональный государственный контроль (надзор) в области охраны и использования особо охраняемой природной территории в отношении памятника природы регионального значения осуществляется в соответствии с положением о региональном государственном контроле (надзоре) в области охраны и

использования особо охраняемых природных территорий, утверждаемым постановлением Правительства Смоленской области.»;

б) в паспорте памятника природы регионального значения «Озеро Малая Рутавечь», утвержденном указанным постановлением:

- второе предложение пункта 3 изложить в следующей редакции: «Географическое описание местоположения границ особо охраняемой природной территории памятника природы регионального значения «Озеро Малая Рутавечь» приведено в приложении к настоящему паспорту.»;

- в абзаце втором пункта 4 слова «картой территории и границ памятника природы регионального значения «Озеро Малая Рутавечь», приведенной в приложении № 1» заменить словами «картой памятника природы регионального значения «Озеро Малая Рутавечь», приведенной в приложении»;

- в пункте 6:

- абзац второй дополнить словами «водного объекта путем изменения уровня воды, формы и размеров водных объектов»;

- после абзаца десятого дополнить абзацем следующего содержания:

«- строительство пирсов, причалов, пристаней;»;

- пункт 8 изложить в следующей редакции:

«8. Памятник природы находится в ведении уполномоченного органа и может быть передан в управление областного государственного учреждения.

Ведение государственного кадастра памятника природы регионального значения «Озеро Малая Рутавечь» (регионального кадастра) осуществляется уполномоченным органом в соответствии с порядком ведения государственного кадастра особо охраняемых природных территорий, устанавливаемым уполномоченным Правительством Российской Федерации федеральным органом исполнительной власти.»;

- абзац двадцать седьмой изложить в следующей редакции:

«К настоящему паспорту прилагается карта памятника природы регионального значения «Озеро Малая Рутавечь» с географическим описанием местоположения границ особо охраняемой природной территории памятника природы регионального значения «Озеро Малая Рутавечь».»;

- приложение № 1 изложить в новой редакции (прилагается);

- приложение № 2 признать утратившим силу;

7) в Положении о памятнике природы регионального значения «Озеро Девинка (Девино)», утвержденном указанным постановлением:

- в разделе 1 слова «в настоящем Положении» исключить;

- в разделе 4:

- пункт 4.1 изложить в следующей редакции:

«4.1. Природный объект объявляется памятником природы регионального значения, а территория, занятая им, - особо охраняемой природной территорией регионального значения Правительством Смоленской области по представлению исполнительного органа Смоленской области, уполномоченного в сфере охраны и использования особо охраняемых природных территорий регионального значения (далее – уполномоченный орган).»;

- пункт 4.3 после слов «природной территорией» дополнить словами «регионального значения»;

- пункт 4.4 изложить в следующей редакции:

«4.4. Изменение границ и режима особой охраны территории памятника природы регионального значения осуществляется в том же порядке, что и их первоначальное установление.»;

- пункт 5.2 раздела 5 дополнить словами «, настоящим Положением и паспортом памятника природы регионального значения»;

- в разделе 7:

- в пункте 7.1 слова «Администрацией Смоленской области» заменить словами «нормативным правовым актом высшего исполнительного органа Смоленской области»;

- абзац третий пункта 7.2 изложить в следующей редакции:

«- Администрации муниципального образования «Руднянский муниципальный округ» Смоленской области.»;

- в пункте 7.3 слова «по периметру его границ» исключить;

- раздел 8 изложить в следующей редакции:

#### **«8. Государственный контроль (надзор)**

Региональный государственный контроль (надзор) в области охраны и использования особо охраняемой природной территории в отношении памятника природы регионального значения осуществляется в соответствии с положением о региональном государственном контроле (надзоре) в области охраны и использования особо охраняемых природных территорий, утверждаемым постановлением Правительства Смоленской области.»;

8) в паспорте памятника природы регионального значения «Озеро Девинка (Девино)», утвержденном указанным постановлением:

- второе предложение пункта 3 изложить в следующей редакции: «Географическое описание местоположения границ особо охраняемой природной территории памятника природы регионального значения «Озеро Девинка (Девино)» приведено в приложении к настоящему паспорту.»;

- в абзаце втором пункта 4 слова «картой территории и границ памятника природы регионального значения «Озеро Девинка (Девино)», приведенной в приложении № 1» заменить словами «картой памятника природы регионального значения «Озеро Девинка (Девино)», приведенной в приложении»;

- в пункте 5 слова «9,6 га» заменить словами «15,6677 га»;

- в пункте 6:

- абзац второй дополнить словами «водного объекта путем изменения уровня воды, формы и размеров водных объектов»;

- после абзаца десятого дополнить абзацем следующего содержания:

«- строительство пирсов, причалов, пристаней.»;

- пункт 8 изложить в следующей редакции:

«8. Памятник природы находится в ведении уполномоченного органа и может быть передан в управление областного государственного учреждения.

Ведение государственного кадастра памятника природы регионального значения «Озеро Девинка (Девино)» (регионального кадастра) осуществляется уполномоченным органом в соответствии с порядком ведения государственного кадастра особо охраняемых природных территорий, устанавливаемым уполномоченным Правительством Российской Федерации федеральным органом исполнительной власти.»;

- абзац двадцать седьмой изложить в следующей редакции:

«К настоящему паспорту прилагается карта памятника природы регионального значения «Озеро Девинка (Девино)» с географическим описанием местоположения границ особо охраняемой природной территории памятника природы регионального значения «Озеро Девинка (Девино)».»;

- приложение № 1 изложить в новой редакции (прилагается);

- приложение № 2 признать утратившим силу;

9) в Положении о памятнике природы регионального значения «Озеро Купелище», утвержденном указанным постановлением:

- в разделе 1 слова «в настоящем Положении» исключить;

- в разделе 4:

- пункт 4.1 изложить в следующей редакции:

«4.1. Природный объект объявляется памятником природы регионального значения, а территория, занятая им, - особо охраняемой природной территорией регионального значения Правительством Смоленской области по представлению исполнительного органа Смоленской области, уполномоченного в сфере охраны и использования особо охраняемых природных территорий регионального значения (далее – уполномоченный орган).»;

- пункт 4.3 после слов «природной территорией» дополнить словами «регионального значения»;

- пункт 4.4 изложить в следующей редакции:

«4.4. Изменение границ и режима особой охраны территории памятника природы регионального значения осуществляется в том же порядке, что и их первоначальное установление.»;

- пункт 5.2 раздела 5 дополнить словами «, настоящим Положением и паспортом памятника природы регионального значения»;

- в разделе 7:

- в пункте 7.1 слова «Администрацией Смоленской области» заменить словами «нормативным правовым актом высшего исполнительного органа Смоленской области»;

- абзац третий пункта 7.2 изложить в следующей редакции:

«- Администрации муниципального образования «Руднянский муниципальный округ» Смоленской области.»;

- в пункте 7.3 слова «по периметру его границ» исключить;

- раздел 8 изложить в следующей редакции:

#### **«8. Государственный контроль (надзор)**

Региональный государственный контроль (надзор) в области охраны и использования особо охраняемой природной территории в отношении памятника

природы регионального значения осуществляется в соответствии с положением о региональном государственном контроле (надзоре) в области охраны и использования особо охраняемых природных территорий, утвержденным постановлением Правительства Смоленской области.»;

10) в паспорте памятника природы регионального значения «Озеро Купелище», утвержденном указанным постановлением:

- второе предложение пункта 3 изложить в следующей редакции: «Географическое описание местоположения границ особо охраняемой природной территории памятника природы регионального значения «Озеро Купелище» приведено в приложении к настоящему паспорту.»;

- в абзаце втором пункта 4 слова «картой территории и границ памятника природы регионального значения «Озеро Купелище», приведенной в приложении № 1» заменить словами «картой памятника природы регионального значения «Озеро Купелище», приведенной в приложении»;

- в пункте 5 слова «12,3 га» заменить словами «19,1078 га»;

- в пункте 6:

- абзац второй дополнить словами «водного объекта путем изменения уровня воды, формы и размеров водных объектов»;

- после абзаца десятого дополнить абзацем следующего содержания:

- «- строительство пирсов, причалов, пристаней.»;

- пункт 8 изложить в следующей редакции:

«8. Памятник природы находится в ведении уполномоченного органа и может быть передан в управление областного государственного учреждения.

Ведение государственного кадастра памятника природы регионального значения «Озеро Купелище» (регионального кадастра) осуществляется уполномоченным органом в соответствии с порядком ведения государственного кадастра особо охраняемых природных территорий, устанавливаемым уполномоченным Правительством Российской Федерации федеральным органом исполнительной власти.»;

- абзац двадцать седьмой изложить в следующей редакции:

«К настоящему паспорту прилагается карта памятника природы регионального значения «Озеро Купелище» с географическим описанием местоположения границ особо охраняемой природной территории памятника природы регионального значения «Озеро Купелище.»;

- приложение № 1 изложить в новой редакции (прилагается);

- приложение № 2 признать утратившим силу;

11) в Положении о памятнике природы регионального значения «Озеро Едрица», утвержденном указанным постановлением:

- в разделе 1 слова «в настоящем Положении» исключить;

- в разделе 4:

- пункт 4.1 изложить в следующей редакции:

«4.1. Природный объект объявляется памятником природы регионального значения, а территория, занятая им, - особо охраняемой природной территорией регионального значения Правительством Смоленской области по представлению исполнительного органа Смоленской области, уполномоченного в сфере охраны и

использования особо охраняемых природных территорий регионального значения (далее – уполномоченный орган).»;

- пункт 4.3 после слов «природной территорией» дополнить словами «регионального значения»;

- пункт 4.4 изложить в следующей редакции:

«4.4. Изменение границ и режима особой охраны территории памятника природы регионального значения осуществляется в том же порядке, что и их первоначальное установление.»;

- пункт 5.2 раздела 5 дополнить словами «, настоящим Положением и паспортом памятника природы регионального значения»;

- в разделе 7:

- в пункте 7.1 слова «Администрацией Смоленской области» заменить словами «нормативным правовым актом высшего исполнительного органа Смоленской области»;

- абзац третий пункта 7.2 изложить в следующей редакции:

«- Администрации муниципального образования «Руднянский муниципальный округ» Смоленской области.»;

- в пункте 7.3 слова «по периметру его границ» исключить;

- раздел 8 изложить в следующей редакции:

#### **«8. Государственный контроль (надзор)**

Региональный государственный контроль (надзор) в области охраны и использования особо охраняемой природной территории в отношении памятника природы регионального значения осуществляется в соответствии с положением о региональном государственном контроле (надзоре) в области охраны и использования особо охраняемых природных территорий, утверждаемым постановлением Правительства Смоленской области.»;

12) в паспорте памятника природы регионального значения «Озеро Едрица», утвержденном указанным постановлением:

- второе предложение пункта 3 изложить в следующей редакции: «Географическое описание местоположения границ особо охраняемой природной территории памятника природы регионального значения «Озеро Едрица» приведено в приложении к настоящему паспорту.»;

- в абзаце втором пункта 4 слова «картой территории и границ памятника природы регионального значения «Озеро Едрица», приведенной в приложении № 1» заменить словами «картой памятника природы регионального значения «Озеро Едрица», приведенной в приложении»;

- в пункте 5 слова «16,5 га» заменить словами «16,9157 га»;

- в пункте 6:

- абзац второй дополнить словами «водного объекта путем изменения уровня воды, формы и размеров водных объектов»;

- после абзаца девятого дополнить абзацем следующего содержания:

«- строительство пирсов, причалов, пристаней.»;

- пункт 8 изложить в следующей редакции:

«8. Памятник природы находится в ведении уполномоченного органа и может быть передан в управление областного государственного учреждения.

Ведение государственного кадастра памятника природы регионального значения «Озеро Едрица» (регионального кадастра) осуществляется уполномоченным органом в соответствии с порядком ведения государственного кадастра особо охраняемых природных территорий, устанавливаемым уполномоченным Правительством Российской Федерации федеральным органом исполнительной власти.»;

- абзац двадцать шестой изложить в следующей редакции:

«К настоящему паспорту прилагается карта памятника природы регионального значения «Озеро Едрица» с географическим описанием местоположения границ особо охраняемой природной территории памятника природы регионального значения «Озеро Едрица».»;

- приложение № 1 изложить в новой редакции (прилагается);

- приложение № 2 признать утратившим силу;

13) в Положении о памятнике природы регионального значения «Озеро Витрино», утвержденном указанным постановлением:

- в разделе 1 слова «в настоящем Положении» исключить;

- в разделе 4:

- пункт 4.1 изложить в следующей редакции:

«4.1. Природный объект объявляется памятником природы регионального значения, а территория, занятая им, - особо охраняемой природной территорией регионального значения Правительством Смоленской области по представлению исполнительного органа Смоленской области, уполномоченного в сфере охраны и использования особо охраняемых природных территорий регионального значения (далее – уполномоченный орган).»;

- пункт 4.3 после слов «природной территорией» дополнить словами «регионального значения»;

- пункт 4.4 изложить в следующей редакции:

«4.4. Изменение границ и режима особой охраны территории памятника природы регионального значения осуществляется в том же порядке, что и их первоначальное установление.»;

- пункт 5.2 раздела 5 дополнить словами «, настоящим Положением и паспортом памятника природы регионального значения»;

- в разделе 7:

- в пункте 7.1 слова «Администрацией Смоленской области» заменить словами «нормативным правовым актом высшего исполнительного органа Смоленской области»;

- абзац третий пункта 7.2 изложить в следующей редакции:

«- Администрации муниципального образования «Руднянский муниципальный округ» Смоленской области.»;

- в пункте 7.3 слова «по периметру его границ» исключить;

- раздел 8 изложить в следующей редакции:

### **«8. Государственный контроль (надзор)**

Региональный государственный контроль (надзор) в области охраны и использования особо охраняемой природной территории в отношении памятника природы регионального значения осуществляется в соответствии с положением о региональном государственном контроле (надзоре) в области охраны и использования особо охраняемых природных территорий, утвержденным постановлением Правительства Смоленской области.»;

14) в паспорте памятника природы регионального значения «Озеро Витрино», утвержденном указанным постановлением:

- второе предложение пункта 3 изложить в следующей редакции: «Географическое описание местоположения границ особо охраняемой природной территории памятника природы регионального значения «Озеро Витрино» приведено в приложении к настоящему паспорту.»;

- в абзаце втором пункта 4 слова «картой территории и границ памятника природы регионального значения «Озеро Витрино», приведенной в приложении № 1» заменить словами «картой памятника природы регионального значения «Озеро Витрино», приведенной в приложении»;

- в пункте 5 слова «95,2 га» заменить словами «98,7546 га»;

- в пункте 6:

- абзац второй дополнить словами «водного объекта путем изменения уровня воды, формы и размеров водных объектов»;

- после абзаца девятого дополнить абзацем следующего содержания:

«- строительство пирсов, причалов, пристаней;»;

- пункт 8 изложить в следующей редакции:

«8. Памятник природы находится в ведении уполномоченного органа и может быть передан в управление областного государственного учреждения.

Ведение государственного кадастра памятника природы регионального значения «Озеро Витрино» (регионального кадастра) осуществляется уполномоченным органом в соответствии с порядком ведения государственного кадастра особо охраняемых природных территорий, устанавливаемым уполномоченным Правительством Российской Федерации федеральным органом исполнительной власти.»;

- абзац двадцать шестой изложить в следующей редакции:

«К настоящему паспорту прилагается карта памятника природы регионального значения «Озеро Витрино» с географическим описанием местоположения границ особо охраняемой природной территории памятника природы регионального значения «Озеро Витрино».»;

- приложение № 1 изложить в новой редакции (прилагается);

- приложение № 2 признать утратившим силу.

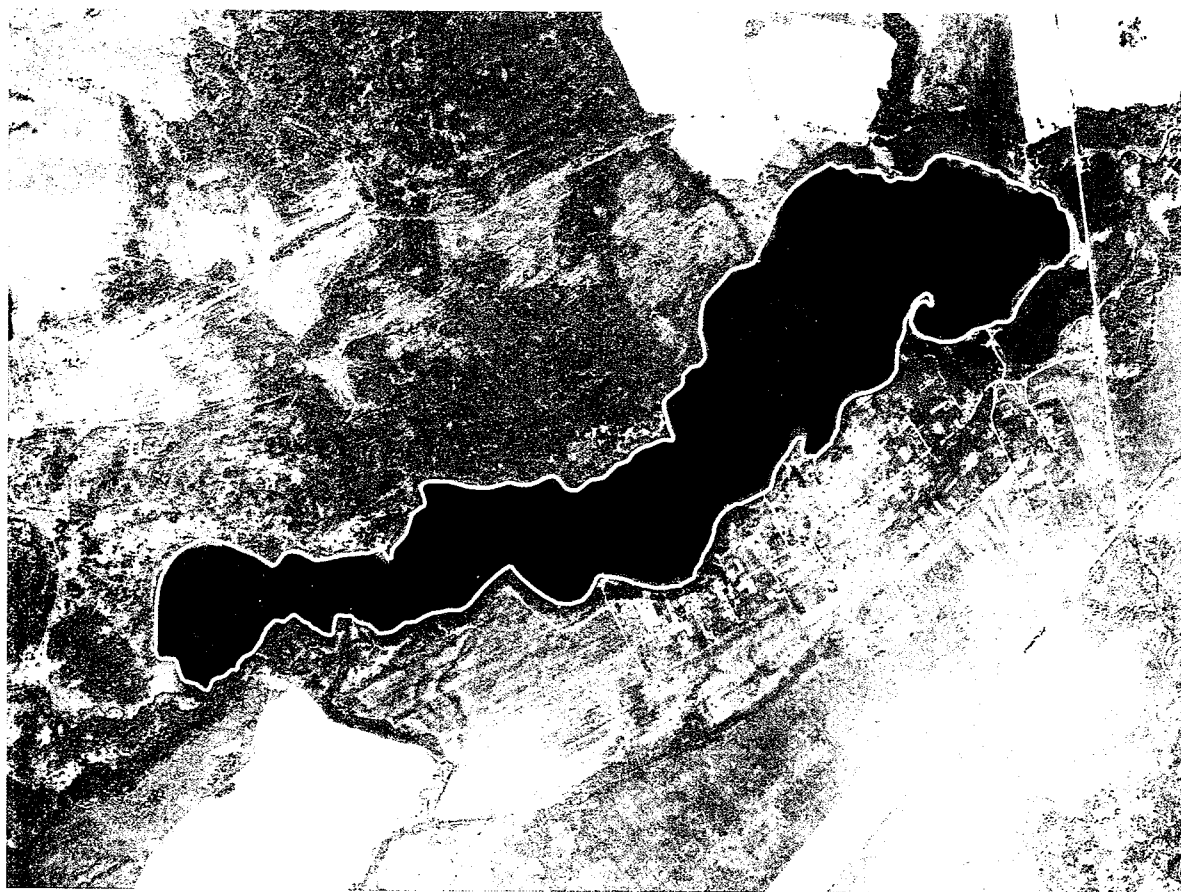
Губернатор  
Смоленской области



**В.Н. Анохин**

Приложение  
к паспорту памятника природы  
регионального значения  
«Озеро Большая Рутавечь»  
(в редакции постановления  
Правительства Смоленской  
области  
от 21.04.2025 № 224)

**КАРТА**  
**памятника природы регионального значения**  
**«Озеро Большая Рутавечь»**



М 1:30000

**ГРАФИЧЕСКОЕ ОПИСАНИЕ**  
**местоположения границ особо охраняемой природной**  
**территории памятника природы регионального значения**  
**«Озеро Большая Рутавечь»**

**Памятник природы регионального значения «Озеро Большая Рутавечь»**

(наименование объекта, местоположение границ  
 которого описано (далее - объект))

Раздел 1

Сведения об объекте		
№ п/п	Характеристики объекта	Описание характеристик
1	2	3
1.	Местоположение объекта	Смоленская область, Руднянский район
2.	Площадь объекта +/- величина погрешности определения площади (Р +/- Дельта Р)	2133124 +/- 511 м <sup>2</sup>
3.	Иные характеристики объекта	-

Раздел 2

Сведения о местоположении границ объекта					
1. Система координат МСК-67 Зона 1					
2. Сведения о характерных точках границ объекта					
Обозначение характерных точек границ	Координаты, м		Метод определения координат характерной точки	Средняя квадратическая погрешность положения характерной точки (Mt), м	Описание обозначения точки на местности (при наличии)
	X	Y			
1	2	3	4	5	6
1	490044,66	1166433,25	аналитический	0,1	-
2	490043,47	1166407,27	аналитический	0,1	-
3	490040,37	1166393,29	аналитический	0,1	-
4	490034,29	1166382,33	аналитический	0,1	-
5	490023,19	1166369,41	аналитический	0,1	-
6	490009,11	1166358,52	аналитический	0,1	-
7	489994,06	1166350,63	аналитический	0,1	-
8	489987,04	1166347,69	аналитический	0,1	-
9	489978,01	1166343,76	аналитический	0,1	-
10	489961,92	1166329,87	аналитический	0,1	-
11	489951,8	1166315,94	аналитический	0,1	-

1	2	3	4	5	6
12	489947,66	1166295,98	аналитический	0,1	-
13	489951,47	1166270,95	аналитический	0,1	-
14	489954,31	1166247,93	аналитический	0,1	-
15	489952,2	1166233,95	аналитический	0,1	-
16	489945,09	1166220	аналитический	0,1	-
17	489939,02	1166210,05	аналитический	0,1	-
18	489939,95	1166201,04	аналитический	0,1	-
19	489945,86	1166189	аналитический	0,1	-
20	489954,84	1166183,93	аналитический	0,1	-
21	489966,78	1166177,85	аналитический	0,1	-
22	489972,72	1166169,8	аналитический	0,1	-
23	489973,59	1166151,79	аналитический	0,1	-
24	489976,45	1166133,78	аналитический	0,1	-
25	489980,32	1166115,75	аналитический	0,1	-
26	489983,21	1166100,73	аналитический	0,1	-
27	489980,06	1166080,75	аналитический	0,1	-
28	489976,96	1166066,78	аналитический	0,1	-
29	489977,91	1166059,77	аналитический	0,1	-
30	489986,83	1166049,7	аналитический	0,1	-
31	489996,73	1166035,63	аналитический	0,1	-
32	489998,67	1166027,61	аналитический	0,1	-
33	489996,57	1166014,63	аналитический	0,1	-
34	489993,46	1165998,65	аналитический	0,1	-
35	489993,4	1165990,65	аналитический	0,1	-
36	489999,31	1165979,62	аналитический	0,1	-
37	490005,22	1165965,58	аналитический	0,1	-
38	490007,16	1165958,56	аналитический	0,1	-
39	490005,11	1165950,57	аналитический	0,1	-
40	489995,98	1165934,64	аналитический	0,1	-
41	489977,77	1165905,78	аналитический	0,1	-
42	489959,52	1165871,91	аналитический	0,1	-
43	489936,29	1165840,08	аналитический	0,1	-
44	489911,06	1165807,27	аналитический	0,1	-
45	489896,95	1165794,38	аналитический	0,1	-
46	489862,76	1165766,64	аналитический	0,1	-
47	489837,62	1165748,82	аналитический	0,1	-
48	489804,49	1165731,06	аналитический	0,1	-
49	489787,42	1165722,2	аналитический	0,1	-
50	489758,37	1165715,41	аналитический	0,1	-
51	489744,35	1165712,51	аналитический	0,1	-
52	489724,3	1165704,66	аналитический	0,1	-

1	2	3	4	5	6
53	489706,22	1165694,8	аналитический	0,1	-
54	489680,11	1165678,99	аналитический	0,1	-
55	489660,02	1165666,13	аналитический	0,1	-
56	489644,49	1165663,27	аналитический	0,1	-
57	489629,84	1165659,64	аналитический	0,1	-
58	489619,2	1165653,18	аналитический	0,1	-
59	489612,28	1165643,58	аналитический	0,1	-
60	489605,33	1165629	аналитический	0,1	-
61	489598,65	1165610,38	аналитический	0,1	-
62	489593,52	1165589,09	аналитический	0,1	-
63	489589,32	1165568,58	аналитический	0,1	-
64	489585,18	1165555,85	аналитический	0,1	-
65	489580,13	1165546,86	аналитический	0,1	-
66	489569,79	1165538,21	аналитический	0,1	-
67	489557,89	1165528,03	аналитический	0,1	-
68	489542,86	1165515,69	аналитический	0,1	-
69	489528,74	1165501,79	аналитический	0,1	-
70	489512,11	1165484,17	аналитический	0,1	-
71	489496,13	1165468,41	аналитический	0,1	-
72	489485,46	1165459	аналитический	0,1	-
73	489471,69	1165447,58	аналитический	0,1	-
74	489460,43	1165440,2	аналитический	0,1	-
75	489447,94	1165434,99	аналитический	0,1	-
76	489434,22	1165432,29	аналитический	0,1	-
77	489418,32	1165429,3	аналитический	0,1	-
78	489399,32	1165426,95	аналитический	0,1	-
79	489371,29	1165426,06	аналитический	0,1	-
80	489358,21	1165424,29	аналитический	0,1	-
81	489342,33	1165424,41	аналитический	0,1	-
82	489330,2	1165425,74	аналитический	0,1	-
83	489308,46	1165432,44	аналитический	0,1	-
84	489294,95	1165436,59	аналитический	0,1	-
85	489279,88	1165440,43	аналитический	0,1	-
86	489269,48	1165443,16	аналитический	0,1	-
87	489257,51	1165445,9	аналитический	0,1	-
88	489246,3	1165445,35	аналитический	0,1	-
89	489235,39	1165443,64	аналитический	0,1	-
90	489223,84	1165439,37	аналитический	0,1	-
91	489214,77	1165432,28	аналитический	0,1	-
92	489209,09	1165422,99	аналитический	0,1	-
93	489205,9	1165412,11	аналитический	0,1	-

1	2	3	4	5	6
94	489202,67	1165397,19	аналитический	0,1	-
95	489200,09	1165385,39	аналитический	0,1	-
96	489195,34	1165373,9	аналитический	0,1	-
97	489190,31	1165366,47	аналитический	0,1	-
98	489181,54	1165360	аналитический	0,1	-
99	489171,55	1165356,02	аналитический	0,1	-
100	489156,9	1165354,26	аналитический	0,1	-
101	489142,58	1165353,44	аналитический	0,1	-
102	489133,24	1165352,41	аналитический	0,1	-
103	489123,85	1165345,33	аналитический	0,1	-
104	489116,01	1165336,98	аналитический	0,1	-
105	489108,43	1165324,27	аналитический	0,1	-
106	489098,06	1165310,34	аналитический	0,1	-
107	489088,34	1165300,45	аналитический	0,1	-
108	489079,54	1165288,38	аналитический	0,1	-
109	489070,76	1165280,35	аналитический	0,1	-
110	489060,77	1165276,69	аналитический	0,1	-
111	489049,57	1165277,08	аналитический	0,1	-
112	489035,88	1165278,11	аналитический	0,1	-
113	489022,84	1165282,41	аналитический	0,1	-
114	489006,99	1165286,89	аналитический	0,1	-
115	488990,22	1165291,37	аналитический	0,1	-
116	488969,72	1165298,68	аналитический	0,1	-
117	488953,73	1165303,78	аналитический	0,1	-
118	488942,72	1165308,84	аналитический	0,1	-
119	488931,08	1165313,44	аналитический	0,1	-
120	488921,6	1165316	аналитический	0,1	-
121	488914,44	1165315,59	аналитический	0,1	-
122	488910,38	1165314,06	аналитический	0,1	-
123	488908,8	1165310,96	аналитический	0,1	-
124	488907,81	1165302,8	аналитический	0,1	-
125	488910,5	1165288,07	аналитический	0,1	-
126	488911,18	1165274,21	аналитический	0,1	-
127	488909,38	1165263,25	аналитический	0,1	-
128	488899,57	1165241,07	аналитический	0,1	-
129	488891,99	1165225,24	аналитический	0,1	-
130	488888,16	1165212,51	аналитический	0,1	-
131	488884,3	1165196,35	аналитический	0,1	-
132	488874,49	1165175,88	аналитический	0,1	-
133	488865,68	1165161,94	аналитический	0,1	-
134	488855,63	1165149,87	аналитический	0,1	-

1	2	3	4	5	6
135	488844,36	1165141,55	аналитический	0,1	-
136	488831,23	1165132,93	аналитический	0,1	-
137	488824,3	1165122,71	аналитический	0,1	-
138	488818,55	1165102,83	аналитический	0,1	-
139	488811,25	1165084,36	аналитический	0,1	-
140	488798,38	1165069,51	аналитический	0,1	-
141	488782,99	1165051,88	аналитический	0,1	-
142	488770,15	1165041,09	аналитический	0,1	-
143	488760,42	1165029,64	аналитический	0,1	-
144	488756,59	1165016,59	аналитический	0,1	-
145	488754,92	1165001,98	аналитический	0,1	-
146	488752	1164985,5	аналитический	0,1	-
147	488747,56	1164973,71	аналитический	0,1	-
148	488739,99	1164960,06	аналитический	0,1	-
149	488727,13	1164947,7	аналитический	0,1	-
150	488714,87	1164931,92	аналитический	0,1	-
151	488708,88	1164921,38	аналитический	0,1	-
152	488707,55	1164909,87	аналитический	0,1	-
153	488708,09	1164898,36	аналитический	0,1	-
154	488712,03	1164884,63	аналитический	0,1	-
155	488718,79	1164872,44	аналитический	0,1	-
156	488738,28	1164855,8	аналитический	0,1	-
157	488753,12	1164841,68	аналитический	0,1	-
158	488760,51	1164831,04	аналитический	0,1	-
159	488765,38	1164816,99	аналитический	0,1	-
160	488764,04	1164803,93	аналитический	0,1	-
161	488758,67	1164792,45	аналитический	0,1	-
162	488749,19	1164773,22	аналитический	0,1	-
163	488740,33	1164754,99	аналитический	0,1	-
164	488732,16	1164731,05	аналитический	0,1	-
165	488727,91	1164698,08	аналитический	0,1	-
166	488731,69	1164668,05	аналитический	0,1	-
167	488737,53	1164647,02	аналитический	0,1	-
168	488736,38	1164627,02	аналитический	0,1	-
169	488731,26	1164610,06	аналитический	0,1	-
170	488720,98	1164572,14	аналитический	0,1	-
171	488715,72	1164537,18	аналитический	0,1	-
172	488718,43	1164497,16	аналитический	0,1	-
173	488722,16	1164461,14	аналитический	0,1	-
174	488730,92	1164429,07	аналитический	0,1	-
175	488739,69	1164397,01	аналитический	0,1	-

1	2	3	4	5	6
176	488742,24	1164336,99	аналитический	0,1	-
177	488738,97	1164300,03	аналитический	0,1	-
178	488731,83	1164282,08	аналитический	0,1	-
179	488718,79	1164275,17	аналитический	0,1	-
180	488704,79	1164275,27	аналитический	0,1	-
181	488689,81	1164279,39	аналитический	0,1	-
182	488665,89	1164288,56	аналитический	0,1	-
183	488649,9	1164289,68	аналитический	0,1	-
184	488641,85	1164284,74	аналитический	0,1	-
185	488632,74	1164268,81	аналитический	0,1	-
186	488619,6	1164248,91	аналитический	0,1	-
187	488604,5	1164236,02	аналитический	0,1	-
188	488579,43	1164226,21	аналитический	0,1	-
189	488548,37	1164219,43	аналитический	0,1	-
190	488531,33	1164211,56	аналитический	0,1	-
191	488512,2	1164194,71	аналитический	0,1	-
192	488486,01	1164167,9	аналитический	0,1	-
193	488472,94	1164159	аналитический	0,1	-
194	488458,91	1164154,11	аналитический	0,1	-
195	488436,89	1164151,26	аналитический	0,1	-
196	488431,84	1164144,3	аналитический	0,1	-
197	488434,79	1164138,28	аналитический	0,1	-
198	488446,75	1164133,2	аналитический	0,1	-
199	488462,66	1164120,07	аналитический	0,1	-
200	488467,58	1164110,04	аналитический	0,1	-
201	488467,48	1164097,04	аналитический	0,1	-
202	488462,33	1164076,08	аналитический	0,1	-
203	488455,14	1164052,14	аналитический	0,1	-
204	488453,98	1164030,15	аналитический	0,1	-
205	488452,75	1163999,15	аналитический	0,1	-
206	488450,49	1163964,17	аналитический	0,1	-
207	488444,39	1163949,22	аналитический	0,1	-
208	488440,17	1163919,25	аналитический	0,1	-
209	488431,98	1163893,31	аналитический	0,1	-
210	488425,65	1163848,36	аналитический	0,1	-
211	488429,52	1163831,34	аналитический	0,1	-
212	488453,16	1163783,16	аналитический	0,1	-
213	488462,9	1163747,1	аналитический	0,1	-
214	488457,71	1163722,13	аналитический	0,1	-
215	488448,61	1163709,2	аналитический	0,1	-
216	488437,53	1163697,29	аналитический	0,1	-

1	2	3	4	5	6
217	488413,42	1163682,46	аналитический	0,1	-
218	488405,33	1163670,53	аналитический	0,1	-
219	488403,27	1163662,54	аналитический	0,1	-
220	488406,21	1163654,51	аналитический	0,1	-
221	488425,01	1163626,38	аналитический	0,1	-
222	488445,73	1163590,23	аналитический	0,1	-
223	488465,34	1163536,09	аналитический	0,1	-
224	488475,18	1163514,01	аналитический	0,1	-
225	488483,05	1163496,95	аналитический	0,1	-
226	488494,79	1163463,87	аналитический	0,1	-
227	488501,56	1163432,82	аналитический	0,1	-
228	488506,28	1163392,79	аналитический	0,1	-
229	488501,05	1163363,83	аналитический	0,1	-
230	488485,81	1163328,95	аналитический	0,1	-
231	488470,59	1163300,06	аналитический	0,1	-
232	488448,36	1163269,23	аналитический	0,1	-
233	488417,16	1163241,46	аналитический	0,1	-
234	488400,05	1163227,59	аналитический	0,1	-
235	488383,03	1163222,71	аналитический	0,1	-
236	488365,94	1163210,84	аналитический	0,1	-
237	488355,89	1163204,91	аналитический	0,1	-
238	488340,87	1163201,03	аналитический	0,1	-
239	488312,81	1163194,24	аналитический	0,1	-
240	488281,79	1163189,46	аналитический	0,1	-
241	488244,77	1163186,74	аналитический	0,1	-
242	488077,75	1163183,98	аналитический	0,1	-
243	488061,76	1163184,09	аналитический	0,1	-
244	488044,81	1163190,21	аналитический	0,1	-
245	488035,86	1163197,28	аналитический	0,1	-
246	488033	1163217,3	аналитический	0,1	-
247	488035,15	1163238,29	аналитический	0,1	-
248	488032,32	1163260,31	аналитический	0,1	-
249	488023,38	1163269,37	аналитический	0,1	-
250	488006,45	1163277,5	аналитический	0,1	-
251	487985,48	1163282,65	аналитический	0,1	-
252	487964,55	1163289,8	аналитический	0,1	-
253	487953,59	1163295,89	аналитический	0,1	-
254	487944,68	1163307,95	аналитический	0,1	-
255	487939,84	1163329,98	аналитический	0,1	-
256	487933,99	1163351,02	аналитический	0,1	-
257	487922,14	1163369,11	аналитический	0,1	-

1	2	3	4	5	6
258	487912,23	1163381,19	аналитический	0,1	-
259	487908,31	1163392,21	аналитический	0,1	-
260	487910,37	1163401,2	аналитический	0,1	-
261	487919,4	1163405,13	аналитический	0,1	-
262	487936,45	1163413,01	аналитический	0,1	-
263	487950,52	1163421,9	аналитический	0,1	-
264	487956,6	1163432,86	аналитический	0,1	-
265	487960,74	1163450,82	аналитический	0,1	-
266	487964,86	1163467,79	аналитический	0,1	-
267	487978,96	1163482,68	аналитический	0,1	-
268	487990,07	1163495,6	аналитический	0,1	-
269	487990,13	1163504,6	аналитический	0,1	-
270	487992,21	1163515,59	аналитический	0,1	-
271	488001,26	1163521,52	аналитический	0,1	-
272	488015,28	1163524,41	аналитический	0,1	-
273	488031,35	1163536,29	аналитический	0,1	-
274	488042,45	1163547,22	аналитический	0,1	-
275	488048,58	1163565,17	аналитический	0,1	-
276	488062,72	1163584,06	аналитический	0,1	-
277	488081,81	1163598,91	аналитический	0,1	-
278	488109,95	1163616,71	аналитический	0,1	-
279	488137,05	1163629,51	аналитический	0,1	-
280	488152,12	1163639,39	аналитический	0,1	-
281	488176,27	1163659,22	аналитический	0,1	-
282	488186,33	1163668,14	аналитический	0,1	-
283	488189,44	1163683,11	аналитический	0,1	-
284	488186,51	1163692,14	аналитический	0,1	-
285	488183,6	1163704,16	аналитический	0,1	-
286	488184,66	1163713,15	аналитический	0,1	-
287	488193,75	1163725,09	аналитический	0,1	-
288	488208,9	1163744,97	аналитический	0,1	-
289	488209,96	1163753,96	аналитический	0,1	-
290	488207,02	1163761,99	аналитический	0,1	-
291	488201,1	1163772,03	аналитический	0,1	-
292	488189,2	1163786,12	аналитический	0,1	-
293	488182,28	1163796,16	аналитический	0,1	-
294	488179,35	1163806,19	аналитический	0,1	-
295	488175,4	1163814,21	аналитический	0,1	-
296	488167,46	1163822,27	аналитический	0,1	-
297	488157,55	1163833,35	аналитический	0,1	-
298	488155,63	1163843,36	аналитический	0,1	-

1	2	3	5	6	7
299	488144,75	1163859,43	аналитический	0,1	-
300	488135,84	1163871,5	аналитический	0,1	-
301	488131,98	1163891,53	аналитический	0,1	-
302	488130,07	1163902,55	аналитический	0,1	-
303	488133,13	1163911,52	аналитический	0,1	-
304	488144,16	1163915,44	аналитический	0,1	-
305	488165,16	1163915,28	аналитический	0,1	-
306	488174,18	1163920,22	аналитический	0,1	-
307	488186,2	1163921,13	аналитический	0,1	-
308	488200,22	1163924,03	аналитический	0,1	-
309	488208,28	1163931,97	аналитический	0,1	-
310	488209,35	1163940,96	аналитический	0,1	-
311	488206,44	1163953,98	аналитический	0,1	-
312	488206,57	1163971,98	аналитический	0,1	-
313	488207,66	1163982,97	аналитический	0,1	-
314	488203,72	1163991,99	аналитический	0,1	-
315	488194,79	1164001,06	аналитический	0,1	-
316	488181,91	1164017,16	аналитический	0,1	-
317	488178,99	1164028,17	аналитический	0,1	-
318	488177,12	1164046,19	аналитический	0,1	-
319	488172,23	1164061,22	аналитический	0,1	-
320	488166,3	1164070,26	аналитический	0,1	-
321	488157,38	1164080,33	аналитический	0,1	-
322	488140,53	1164100,45	аналитический	0,1	-
323	488138,59	1164108,47	аналитический	0,1	-
324	488139,75	1164130,46	аналитический	0,1	-
325	488144,93	1164154,42	аналитический	0,1	-
326	488155,07	1164174,35	аналитический	0,1	-
327	488172,23	1164197,22	аналитический	0,1	-
328	488181,34	1164210,15	аналитический	0,1	-
329	488183,4	1164219,14	аналитический	0,1	-
330	488184,56	1164240,12	аналитический	0,1	-
331	488185,65	1164252,12	аналитический	0,1	-
332	488190,73	1164263,07	аналитический	0,1	-
333	488205,92	1164289,96	аналитический	0,1	-
334	488220,16	1164322,85	аналитический	0,1	-
335	488224,31	1164342,83	аналитический	0,1	-
336	488225,45	1164361,81	аналитический	0,1	-
337	488231,62	1164384,77	аналитический	0,1	-
338	488232,76	1164402,77	аналитический	0,1	-
339	488231,85	1164414,76	аналитический	0,1	-

1	2	3	4	5	6
340	488231	1164435,77	аналитический	0,1	-
341	488234,07	1164444,75	аналитический	0,1	-
342	488240,16	1164457,71	аналитический	0,1	-
343	488248,23	1164466,64	аналитический	0,1	-
344	488271,4	1164489,47	аналитический	0,1	-
345	488295,54	1164509,29	аналитический	0,1	-
346	488312,63	1164523,16	аналитический	0,1	-
347	488331,78	1164542,02	аналитический	0,1	-
348	488349,93	1164562,88	аналитический	0,1	-
349	488370,09	1164584,73	аналитический	0,1	-
350	488378,17	1164595,67	аналитический	0,1	-
351	488387,27	1164608,61	аналитический	0,1	-
352	488403,44	1164631,49	аналитический	0,1	-
353	488407,49	1164639,45	аналитический	0,1	-
354	488407,52	1164644,45	аналитический	0,1	-
355	488403,58	1164650,48	аналитический	0,1	-
356	488391,65	1164660,56	аналитический	0,1	-
357	488361,85	1164687,79	аналитический	0,1	-
358	488342,03	1164710,93	аналитический	0,1	-
359	488320,24	1164740,1	аналитический	0,1	-
360	488288,88	1164784,95	аналитический	0,1	-
361	488275,37	1164809,33	аналитический	0,1	-
362	488263,12	1164838,68	аналитический	0,1	-
363	488258,44	1164878,57	аналитический	0,1	-
364	488258,83	1164890,08	аналитический	0,1	-
365	488260,49	1164904,07	аналитический	0,1	-
366	488262,79	1164919,62	аналитический	0,1	-
367	488267,86	1164932,04	аналитический	0,1	-
368	488273,87	1164944,45	аналитический	0,1	-
369	488283,29	1164954,64	аналитический	0,1	-
370	488298,95	1164967,92	аналитический	0,1	-
371	488308,65	1164975,32	аналитический	0,1	-
372	488319,28	1164981,15	аналитический	0,1	-
373	488330,84	1164987,45	аналитический	0,1	-
374	488341,46	1164991,72	аналитический	0,1	-
375	488350,19	1164994,46	аналитический	0,1	-
376	488356,13	1164997,84	аналитический	0,1	-
377	488363,02	1165002,15	аналитический	0,1	-
378	488368,35	1165008,34	аналитический	0,1	-
379	488371,54	1165017,65	аналитический	0,1	-
380	488372,24	1165028,23	аналитический	0,1	-

1	2	3	4	5	6
381	488369,85	1165042,26	аналитический	0,1	-
382	488367,46	1165055,66	аналитический	0,1	-
383	488366,93	1165068,42	аналитический	0,1	-
384	488365,19	1165085,56	аналитический	0,1	-
385	488361,57	1165102,4	аналитический	0,1	-
386	488360,44	1165117,66	аналитический	0,1	-
387	488357,12	1165131,38	аналитический	0,1	-
388	488351,9	1165141,38	аналитический	0,1	-
389	488344,53	1165154,82	аналитический	0,1	-
390	488340,58	1165168,23	аналитический	0,1	-
391	488336,96	1165182,74	аналитический	0,1	-
392	488333,7	1165205,17	аналитический	0,1	-
393	488330,73	1165224,18	аналитический	0,1	-
394	488325,58	1165244,14	аналитический	0,1	-
395	488324,14	1165259,72	аналитический	0,1	-
396	488324,57	1165274,97	аналитический	0,1	-
397	488326,56	1165291,77	аналитический	0,1	-
398	488330,13	1165311,35	аналитический	0,1	-
399	488332,09	1165325,03	аналитический	0,1	-
400	488332,81	1165338,09	аналитический	0,1	-
401	488335,68	1165347,73	аналитический	0,1	-
402	488343,22	1165357,01	аналитический	0,1	-
403	488347,34	1165366,31	аналитический	0,1	-
404	488351,79	1165378,74	аналитический	0,1	-
405	488361,24	1165394,7	аналитический	0,1	-
406	488367,21	1165400,88	аналитический	0,1	-
407	488374,08	1165404,57	аналитический	0,1	-
408	488384,67	1165405,73	аналитический	0,1	-
409	488393,1	1165408,47	аналитический	0,1	-
410	488400,9	1165411,53	аналитический	0,1	-
411	488406,52	1165414,6	аналитический	0,1	-
412	488413,44	1165422,01	аналитический	0,1	-
413	488423,13	1165428,79	аналитический	0,1	-
414	488433,12	1165431,83	аналитический	0,1	-
415	488450,6	1165438,86	аналитический	0,1	-
416	488457,48	1165442,23	аналитический	0,1	-
417	488466,23	1165447,78	аналитический	0,1	-
418	488477,81	1165456,56	аналитический	0,1	-
419	488491,26	1165465,17	аналитический	0,1	-
420	488505,33	1165472,24	аналитический	0,1	-
421	488522,5	1165479,58	аналитический	0,1	-

1	2	3	4	5	6
422	488533,11	1165483,55	аналитический	0,1	-
423	488547,44	1165485,62	аналитический	0,1	-
424	488563,03	1165488,62	аналитический	0,1	-
425	488578	1165492,87	аналитический	0,1	-
426	488592,06	1165499,45	аналитический	0,1	-
427	488604,58	1165507,45	аналитический	0,1	-
428	488615,85	1165516,71	аналитический	0,1	-
429	488626,5	1165526,28	аналитический	0,1	-
430	488636,54	1165536,79	аналитический	0,1	-
431	488645,36	1165550,11	аналитический	0,1	-
432	488651,98	1165561,89	аналитический	0,1	-
433	488657,05	1165574,3	аналитический	0,1	-
434	488660,88	1165587,35	аналитический	0,1	-
435	488662,23	1165601,34	аналитический	0,1	-
436	488666,68	1165613,45	аналитический	0,1	-
437	488675,19	1165628,34	аналитический	0,1	-
438	488680,26	1165640,28	аналитический	0,1	-
439	488686,27	1165653	аналитический	0,1	-
440	488693,22	1165666,33	аналитический	0,1	-
441	488698,92	1165678,74	аналитический	0,1	-
442	488704,29	1165690,22	аналитический	0,1	-
443	488706,85	1165699,23	аналитический	0,1	-
444	488711,28	1165709,47	аналитический	0,1	-
445	488716,61	1165714,41	аналитический	0,1	-
446	488725,99	1165720,56	аналитический	0,1	-
447	488742,84	1165724,8	аналитический	0,1	-
448	488759,98	1165728,25	аналитический	0,1	-
449	488772,93	1165732,98	аналитический	0,1	-
450	488784,95	1165736,94	аналитический	0,1	-
451	488794,79	1165741,23	аналитический	0,1	-
452	488802,75	1165744,67	аналитический	0,1	-
453	488813,85	1165751,75	аналитический	0,1	-
454	488820,58	1165757,45	аналитический	0,1	-
455	488827,31	1165762,07	аналитический	0,1	-
456	488837,34	1165769,94	аналитический	0,1	-
457	488844,53	1165775,49	аналитический	0,1	-
458	488850,34	1165781,36	аналитический	0,1	-
459	488857,68	1165785,97	аналитический	0,1	-
460	488865,65	1165789,73	аналитический	0,1	-
461	488878,01	1165798,04	аналитический	0,1	-
462	488890,98	1165804,95	аналитический	0,1	-

1	2	3	4	5	6
463	488903,16	1165811,08	аналитический	0,1	-
464	488911,45	1165816,63	аналитический	0,1	-
465	488918,5	1165823,42	аналитический	0,1	-
466	488921,98	1165830,72	аналитический	0,1	-
467	488923,12	1165837,87	аналитический	0,1	-
468	488922,7	1165843,31	аналитический	0,1	-
469	488919,93	1165848,63	аналитический	0,1	-
470	488915,76	1165852,01	аналитический	0,1	-
471	488910,48	1165853,29	аналитический	0,1	-
472	488901,9	1165851,33	аналитический	0,1	-
473	488892,08	1165848,44	аналитический	0,1	-
474	488881,95	1165846,65	аналитический	0,1	-
475	488872,14	1165847,03	аналитический	0,1	-
476	488862,65	1165847,73	аналитический	0,1	-
477	488854,43	1165851,06	аналитический	0,1	-
478	488850,12	1165857,01	аналитический	0,1	-
479	488847,7	1165866,67	аналитический	0,1	-
480	488846,52	1165875,55	аналитический	0,1	-
481	488846,9	1165885,66	аналитический	0,1	-
482	488847,93	1165897,49	аналитический	0,1	-
483	488850,49	1165907,12	аналитический	0,1	-
484	488856,61	1165914,7	аналитический	0,1	-
485	488863,67	1165921,65	аналитический	0,1	-
486	488868,53	1165926,91	аналитический	0,1	-
487	488872,47	1165933,41	аналитический	0,1	-
488	488876,87	1165939,14	аналитический	0,1	-
489	488882,51	1165943,38	аналитический	0,1	-
490	488889,72	1165949,86	аналитический	0,1	-
491	488895,83	1165956,05	аналитический	0,1	-
492	488898,99	1165963,18	аналитический	0,1	-
493	488902,92	1165967,51	аналитический	0,1	-
494	488908,53	1165969,18	аналитический	0,1	-
495	488918,19	1165970,98	аналитический	0,1	-
496	488923,5	1165973,59	аналитический	0,1	-
497	488934,44	1165978,4	аналитический	0,1	-
498	488944,13	1165984,1	аналитический	0,1	-
499	488954,29	1165989,78	аналитический	0,1	-
500	488963,18	1165993,14	аналитический	0,1	-
501	488971,44	1165993,07	аналитический	0,1	-
502	488984,37	1165994,69	аналитический	0,1	-
503	489000,57	1165997,14	аналитический	0,1	-

1	2	3	4	5	6
504	489013,03	1165999,22	аналитический	0,1	-
505	489025,98	1166001,62	аналитический	0,1	-
506	489035,8	1166004,97	аналитический	0,1	-
507	489042,99	1166009,28	аналитический	0,1	-
508	489052,05	1166013,57	аналитический	0,1	-
509	489056,75	1166018,12	аналитический	0,1	-
510	489065,06	1166024,76	аналитический	0,1	-
511	489071,17	1166030,62	аналитический	0,1	-
512	489076,36	1166037,91	аналитический	0,1	-
513	489083,44	1166048,59	аналитический	0,1	-
514	489089,43	1166058,5	аналитический	0,1	-
515	489094,63	1166067,96	аналитический	0,1	-
516	489097,65	1166075,56	аналитический	0,1	-
517	489100,36	1166084,26	аналитический	0,1	-
518	489101,18	1166091,02	аналитический	0,1	-
519	489100,78	1166099,12	аналитический	0,1	-
520	489103,16	1166106,11	аналитический	0,1	-
521	489105,55	1166113,4	аналитический	0,1	-
522	489105,9	1166119,16	аналитический	0,1	-
523	489109,24	1166128,63	аналитический	0,1	-
524	489116,06	1166143,68	аналитический	0,1	-
525	489123,49	1166159,5	аналитический	0,1	-
526	489132	1166175,16	аналитический	0,1	-
527	489136,43	1166183,92	аналитический	0,1	-
528	489143,2	1166195,7	аналитический	0,1	-
529	489152,15	1166205,74	аналитический	0,1	-
530	489159,84	1166213,47	аналитический	0,1	-
531	489168,45	1166219,79	аналитический	0,1	-
532	489177,83	1166225,79	аналитический	0,1	-
533	489188,28	1166229,76	аналитический	0,1	-
534	489197,95	1166232,88	аналитический	0,1	-
535	489206,38	1166234,22	аналитический	0,1	-
536	489215,25	1166234,31	аналитический	0,1	-
537	489226,91	1166233,76	аналитический	0,1	-
538	489237,65	1166233,36	аналитический	0,1	-
539	489244,96	1166233,62	аналитический	0,1	-
540	489249,64	1166234,91	аналитический	0,1	-
541	489255,89	1166236,89	аналитический	0,1	-
542	489263,2	1166236,52	аналитический	0,1	-
543	489273,46	1166235,67	аналитический	0,1	-
544	489278,93	1166237,81	аналитический	0,1	-

1	2	3	4	5	6
545	489285,78	1166238,69	аналитический	0,1	-
546	489294,04	1166239,95	аналитический	0,1	-
547	489301,69	1166242,85	аналитический	0,1	-
548	489313,73	1166250,55	аналитический	0,1	-
549	489324,82	1166256,07	аналитический	0,1	-
550	489335,75	1166261,28	аналитический	0,1	-
551	489348,7	1166264,69	аналитический	0,1	-
552	489359,3	1166266,16	аналитический	0,1	-
553	489368,32	1166266,1	аналитический	0,1	-
554	489375,01	1166266,36	аналитический	0,1	-
555	489384,83	1166268,62	аналитический	0,1	-
556	489393,1	1166270,27	аналитический	0,1	-
557	489402,32	1166274,4	аналитический	0,1	-
558	489413,27	1166282,34	аналитический	0,1	-
559	489423,11	1166287,72	аналитический	0,1	-
560	489430,62	1166293,1	аналитический	0,1	-
561	489438,91	1166298,33	аналитический	0,1	-
562	489444,52	1166299,23	аналитический	0,1	-
563	489453,41	1166301,19	аналитический	0,1	-
564	489462,63	1166306,1	аналитический	0,1	-
565	489470,15	1166313,67	аналитический	0,1	-
566	489476,92	1166323,59	аналитический	0,1	-
567	489481,32	1166330,24	аналитический	0,1	-
568	489487,75	1166335,95	аналитический	0,1	-
569	489492,18	1166345,1	аналитический	0,1	-
570	489494,89	1166354,27	аналитический	0,1	-
571	489494,48	1166361,58	аналитический	0,1	-
572	489491,88	1166367,68	аналитический	0,1	-
573	489488,03	1166372,84	аналитический	0,1	-
574	489481,34	1166375,07	аналитический	0,1	-
575	489477,29	1166374,79	аналитический	0,1	-
576	489471,39	1166375,61	аналитический	0,1	-
577	489466,27	1166378,76	аналитический	0,1	-
578	489462,08	1166380,04	аналитический	0,1	-
579	489453,2	1166378,86	аналитический	0,1	-
580	489448,67	1166375,78	аналитический	0,1	-
581	489448,18	1166372,83	аналитический	0,1	-
582	489452,04	1166368,59	аналитический	0,1	-
583	489459	1166362,32	аналитический	0,1	-
584	489462,84	1166356,21	аналитический	0,1	-
585	489464,65	1166348,73	аналитический	0,1	-

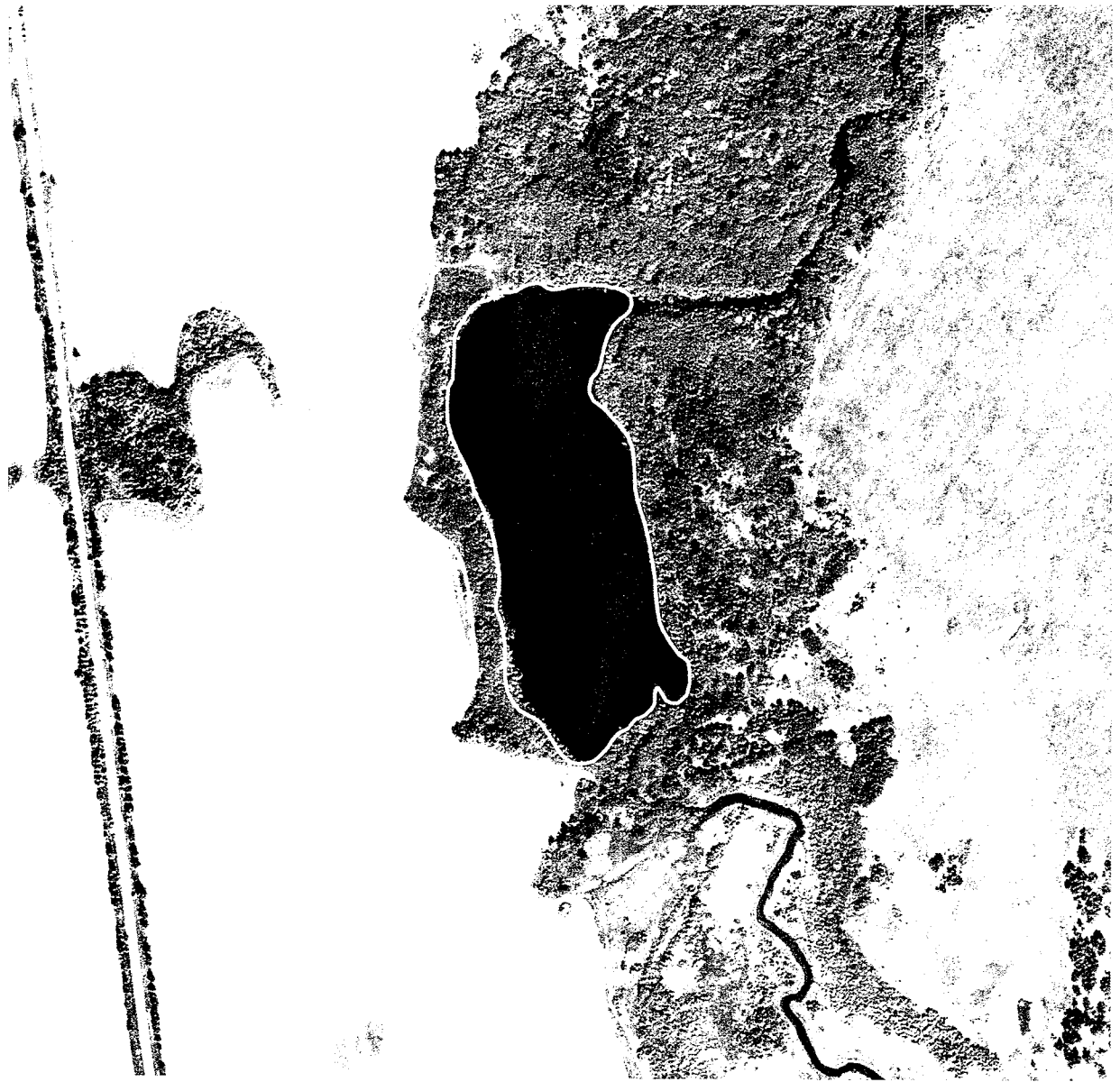
1	2	3	4	5	6
586	489462,86	1166337,54	аналитический	0,1	-
587	489458,57	1166326,52	аналитический	0,1	-
588	489453,07	1166319,09	аналитический	0,1	-
589	489441,96	1166309,75	аналитический	0,1	-
590	489429,45	1166303,31	аналитический	0,1	-
591	489409,48	1166295,98	аналитический	0,1	-
592	489395,13	1166292,35	аналитический	0,1	-
593	489382,99	1166292,44	аналитический	0,1	-
594	489368,69	1166295,36	аналитический	0,1	-
595	489356,6	1166300,74	аналитический	0,1	-
596	489342,66	1166311,43	аналитический	0,1	-
597	489330,6	1166321,79	аналитический	0,1	-
598	489324,47	1166334,9	аналитический	0,1	-
599	489322,4	1166349,55	аналитический	0,1	-
600	489321,28	1166366,37	аналитический	0,1	-
601	489316,14	1166387,26	аналитический	0,1	-
602	489307,61	1166412,38	аналитический	0,1	-
603	489306,18	1166429,2	аналитический	0,1	-
604	489306,3	1166444,77	аналитический	0,1	-
605	489307,34	1166460,01	аналитический	0,1	-
606	489311,22	1166478,97	аналитический	0,1	-
607	489317,25	1166495,11	аналитический	0,1	-
608	489325,15	1166510,62	аналитический	0,1	-
609	489334,27	1166523,63	аналитический	0,1	-
610	489344	1166534,76	аналитический	0,1	-
611	489352,17	1166544,67	аналитический	0,1	-
612	489357,87	1166557,39	аналитический	0,1	-
613	489359,81	1166567,33	аналитический	0,1	-
614	489361,45	1166579,15	аналитический	0,1	-
615	489363,74	1166594,07	аналитический	0,1	-
616	489367,57	1166607,11	аналитический	0,1	-
617	489373,27	1166620,15	аналитический	0,1	-
618	489378,02	1166631,63	аналитический	0,1	-
619	489384,01	1166641,86	аналитический	0,1	-
620	489385,66	1166654,61	аналитический	0,1	-
621	489384,82	1166667,07	аналитический	0,1	-
622	489385,54	1166680,45	аналитический	0,1	-
623	489389,05	1166691,63	аналитический	0,1	-
624	489398,5	1166705,26	аналитический	0,1	-
625	489411,02	1166715,12	аналитический	0,1	-
626	489426,82	1166720,81	аналитический	0,1	-

1	2	3	4	5	6
627	489450,89	1166730,63	аналитический	0,1	-
628	489474	1166744,46	аналитический	0,1	-
629	489508,18	1166769,2	аналитический	0,1	-
630	489562,5	1166813,8	аналитический	0,1	-
631	489588,7	1166838,6	аналитический	0,1	-
632	489601,82	1166856,51	аналитический	0,1	-
633	489601,89	1166866,5	аналитический	0,1	-
634	489598,99	1166880,53	аналитический	0,1	-
635	489602,08	1166891,5	аналитический	0,1	-
636	489611,18	1166905,43	аналитический	0,1	-
637	489623,3	1166921,35	аналитический	0,1	-
638	489644,4	1166936,19	аналитический	0,1	-
639	489651,48	1166946,13	аналитический	0,1	-
640	489655,52	1166952,11	аналитический	0,1	-
641	489669,53	1166953	аналитический	0,1	-
642	489697,52	1166952,79	аналитический	0,1	-
643	489752,51	1166951,39	аналитический	0,1	-
644	489782,47	1166946,17	аналитический	0,1	-
645	489824,36	1166930,86	аналитический	0,1	-
646	489831,31	1166924,8	аналитический	0,1	-
647	489834,16	1166904,78	аналитический	0,1	-
648	489838,12	1166899,76	аналитический	0,1	-
649	489851,09	1166895,66	аналитический	0,1	-
650	489876,01	1166884,48	аналитический	0,1	-
651	489883,95	1166876,42	аналитический	0,1	-
652	489894,75	1166849,34	аналитический	0,1	-
653	489905,61	1166830,26	аналитический	0,1	-
654	489910,54	1166820,23	аналитический	0,1	-
655	489909,5	1166814,23	аналитический	0,1	-
656	489905,44	1166808,26	аналитический	0,1	-
657	489900,36	1166796,29	аналитический	0,1	-
658	489902,27	1166785,29	аналитический	0,1	-
659	489913,19	1166773,2	аналитический	0,1	-
660	489923,06	1166756,13	аналитический	0,1	-
661	489930,91	1166736,07	аналитический	0,1	-
662	489935,77	1166717,04	аналитический	0,1	-
663	489943,63	1166697,99	аналитический	0,1	-
664	489950,53	1166684,94	аналитический	0,1	-
665	489969,37	1166662,8	аналитический	0,1	-
666	489978,28	1166650,74	аналитический	0,1	-
667	489980,16	1166635,72	аналитический	0,1	-



Приложение  
к паспорту памятника природы  
регионального значения  
«Озеро Малая Рутавечь»  
(в редакции постановления  
Правительства Смоленской  
области  
от 27.04.2026 № 227 )

**КАРТА**  
**памятника природы регионального значения**  
**«Озеро Малая Рутавечь»**



М 1:8000

**ГРАФИЧЕСКОЕ ОПИСАНИЕ**  
**местоположения границ особо охраняемой природной**  
**территории памятника природы регионального значения**  
**«Озеро Малая Рутавечь»**

Памятник природы регионального  
значения «Озеро Малая Рутавечь»  
(наименование объекта, местоположение границ  
которого описано (далее - объект))

Раздел 1

Сведения об объекте		
№ п/п	Характеристики объекта	Описание характеристик
1	2	3
1.	Местоположение объекта	Смоленская область, Руднянский район
2.	Площадь объекта +/- величина погрешности определения площади (P +/- Дельта P)	98000 +/- 110 м <sup>2</sup>
3.	Иные характеристики объекта	-

Раздел 2

Сведения о местоположении границ объекта					
1. Система координат МСК-67 Зона 1					
2. Сведения о характерных точках границ объекта					
Обозначение характерных точек границ	Координаты, м		Метод определения координат характерной точки	Средняя квадратическая погрешность положения характерной точки (Mt), м	Описание обозначения точки на местности (при наличии)
	X	Y			
1	2	3	4	5	6
1	491598,12	1167340,85	аналитический	0,1	-
2	491595,67	1167347,78	аналитический	0,1	-
3	491591,4	1167353,32	аналитический	0,1	-
4	491590,48	1167359,41	аналитический	0,1	-
5	491591,93	1167370,52	аналитический	0,1	-
6	491594,48	1167379,66	аналитический	0,1	-
7	491596,01	1167393,66	аналитический	0,1	-
8	491595,76	1167407,7	аналитический	0,1	-
9	491594,43	1167421,58	аналитический	0,1	-
10	491591,31	1167435,9	аналитический	0,1	-
11	491587,19	1167445,44	аналитический	0,1	-

1	2	3	4	5	6
12	491582,3	1167450,8	аналитический	0,1	-
13	491573,9	1167452,03	аналитический	0,1	-
14	491566,59	1167449,98	аналитический	0,1	-
15	491560,51	1167444,92	аналитический	0,1	-
16	491556,39	1167438,58	аналитический	0,1	-
17	491548,32	1167430,97	аналитический	0,1	-
18	491540,75	1167426,4	аналитический	0,1	-
19	491530,91	1167422	аналитический	0,1	-
20	491520,84	1167419,47	аналитический	0,1	-
21	491506,35	1167416,41	аналитический	0,1	-
22	491495,07	1167412,5	аналитический	0,1	-
23	491486,95	1167405,9	аналитический	0,1	-
24	491477,27	1167402,96	аналитический	0,1	-
25	491470,11	1167403,35	аналитический	0,1	-
26	491461,24	1167407,7	аналитический	0,1	-
27	491452,69	1167418,83	аналитический	0,1	-
28	491433,69	1167437,56	аналитический	0,1	-
29	491420,9	1167447,66	аналитический	0,1	-
30	491408,25	1167453,19	аналитический	0,1	-
31	491392,17	1167455,1	аналитический	0,1	-
32	491373,13	1167456,3	аналитический	0,1	-
33	491358,47	1167456,76	аналитический	0,1	-
34	491342,88	1167460	аналитический	0,1	-
35	491318,69	1167468,09	аналитический	0,1	-
36	491293,31	1167473,57	аналитический	0,1	-
37	491277,84	1167476,85	аналитический	0,1	-
38	491265,14	1167479,07	аналитический	0,1	-
39	491252,04	1167480,59	аналитический	0,1	-
40	491236,91	1167481,4	аналитический	0,1	-
41	491219,78	1167482,92	аналитический	0,1	-
42	491202,09	1167486,01	аналитический	0,1	-
43	491192,34	1167490,11	аналитический	0,1	-
44	491179,53	1167497,5	аналитический	0,1	-
45	491172,09	1167502,79	аналитический	0,1	-
46	491164,75	1167508,32	аналитический	0,1	-
47	491159,05	1167516,03	аналитический	0,1	-
48	491154,78	1167519,98	аналитический	0,1	-
49	491144,72	1167521,73	аналитический	0,1	-
50	491136,88	1167521,52	аналитический	0,1	-
51	491130,62	1167521,74	аналитический	0,1	-
52	491123,59	1167520,51	аналитический	0,1	-

1	2	3	4	5	6
53	491116,57	1167517,44	аналитический	0,1	-
54	491110,87	1167513,32	аналитический	0,1	-
55	491107,85	1167507,8	аналитический	0,1	-
56	491107,61	1167500,26	аналитический	0,1	-
57	491110,33	1167493,89	аналитический	0,1	-
58	491117,58	1167488,99	аналитический	0,1	-
59	491123,11	1167486	аналитический	0,1	-
60	491124,89	1167484,24	аналитический	0,1	-
61	491124,79	1167482,56	аналитический	0,1	-
62	491122,64	1167480,9	аналитический	0,1	-
63	491116,85	1167480,26	аналитический	0,1	-
64	491106,92	1167480,14	аналитический	0,1	-
65	491099,62	1167475,6	аналитический	0,1	-
66	491093,71	1167469,16	аналитический	0,1	-
67	491088,14	1167458,72	аналитический	0,1	-
68	491083,64	1167454,21	аналитический	0,1	-
69	491076,24	1167449,18	аналитический	0,1	-
70	491072,39	1167440,34	аналитический	0,1	-
71	491067,51	1167434,87	аналитический	0,1	-
72	491060,25	1167429,41	аналитический	0,1	-
73	491051,86	1167423,97	аналитический	0,1	-
74	491043,21	1167415,61	аналитический	0,1	-
75	491037,47	1167408,69	аналитический	0,1	-
76	491034,62	1167399,98	аналитический	0,1	-
77	491034,18	1167390,25	аналитический	0,1	-
78	491036	1167382,51	аналитический	0,1	-
79	491044	1167372,18	аналитический	0,1	-
80	491053,84	1167365,09	аналитический	0,1	-
81	491067,69	1167356,54	аналитический	0,1	-
82	491079,26	1167348,82	аналитический	0,1	-
83	491085,65	1167342,16	аналитический	0,1	-
84	491091,62	1167331,73	аналитический	0,1	-
85	491097,67	1167320,88	аналитический	0,1	-
86	491108,16	1167312,8	аналитический	0,1	-
87	491119,33	1167306,92	аналитический	0,1	-
88	491138,7	1167303,54	аналитический	0,1	-
89	491153,6	1167304,15	аналитический	0,1	-
90	491174,2	1167304	аналитический	0,1	-
91	491191,25	1167301,43	аналитический	0,1	-
92	491204,37	1167298,47	аналитический	0,1	-
93	491214,84	1167293,42	аналитический	0,1	-

1	2	3	4	5	6
94	491225,26	1167293,15	аналитический	0,1	-
95	491231,63	1167295,11	аналитический	0,1	-
96	491239,34	1167297,1	аналитический	0,1	-
97	491257,01	1167297,14	аналитический	0,1	-
98	491269,87	1167295,82	аналитический	0,1	-
99	491284,54	1167292,92	аналитический	0,1	-
100	491301,3	1167289,65	аналитический	0,1	-
101	491314,37	1167285,37	аналитический	0,1	-
102	491324,85	1167281,69	аналитический	0,1	-
103	491334,03	1167278,15	аналитический	0,1	-
104	491344,67	1167272,47	аналитический	0,1	-
105	491358	1167266,32	аналитический	0,1	-
106	491370,11	1167263,42	аналитический	0,1	-
107	491391,99	1167253,4	аналитический	0,1	-
108	491402,86	1167247,34	аналитический	0,1	-
109	491418,46	1167240,46	аналитический	0,1	-
110	491435,23	1167236,05	аналитический	0,1	-
111	491447,04	1167235,6	аналитический	0,1	-
112	491460,48	1167235,86	аналитический	0,1	-
113	491475,61	1167236,82	аналитический	0,1	-
114	491486,49	1167242,68	аналитический	0,1	-
115	491496,33	1167242,28	аналитический	0,1	-
116	491509,41	1167242,88	аналитический	0,1	-
117	491533,95	1167243,59	аналитический	0,1	-
118	491547,39	1167249,28	аналитический	0,1	-
119	491559,49	1167257,34	аналитический	0,1	-
120	491568,76	1167262,82	аналитический	0,1	-
121	491574,74	1167271,28	аналитический	0,1	-
122	491576,83	1167278,11	аналитический	0,1	-
123	491577,36	1167281,6	аналитический	0,1	-
124	491581,22	1167287,89	аналитический	0,1	-
125	491585,99	1167293,31	аналитический	0,1	-
126	491587,58	1167299,86	аналитический	0,1	-
127	491586,94	1167308,66	аналитический	0,1	-
128	491588,81	1167316,24	аналитический	0,1	-
129	491592,65	1167321,9	аналитический	0,1	-
130	491596,37	1167330,27	аналитический	0,1	-



Приложение  
к паспорту памятника природы  
регионального значения  
«Озеро Девинка (Девино)»  
(в редакции постановления  
Правительства Смоленской  
области  
от 21.04.2026 № 227 )

**КАРТА**  
**памятника природы регионального значения**  
**«Озеро Девинка (Девино)»**



М 1:8000

**ГРАФИЧЕСКОЕ ОПИСАНИЕ**  
**местоположения границ особо охраняемой природной**  
**территории памятника природы регионального значения**  
**«Озеро Девинка (Девино)»**

Памятник природы регионального  
значения «Озеро Девинка (Девино)»  
(наименование объекта, местоположение границ  
которого описано (далее - объект))

Раздел 1

Сведения об объекте		
№ п/п	Характеристики объекта	Описание характеристик
1	2	3
1.	Местоположение объекта	Смоленская область, Руднянский район
2.	Площадь объекта +/- величина погрешности определения площади (Р +/- Дельта Р)	156677 +/- 139 м <sup>2</sup>
3.	Иные характеристики объекта	-

Раздел 2

Сведения о местоположении границ объекта					
1. Система координат МСК-67 Зона 1					
2. Сведения о характерных точках границ объекта					
Обозначение характерных точек границ	Координаты, м		Метод определения координат характерной точки	Средняя квадратическая погрешность положения характерной точки (Mt), м	Описание обозначения точки на местности (при наличии)
	X	Y			
1	2	3	4	5	6
1	486414,45	1158439,52	аналитический	0,1	-
2	486413,09	1158445,15	аналитический	0,1	-
3	486409,28	1158453,27	аналитический	0,1	-
4	486404,6	1158462,09	аналитический	0,1	-
5	486399,73	1158468,81	аналитический	0,1	-
6	486393,97	1158476,24	аналитический	0,1	-
7	486388,91	1158480,67	аналитический	0,1	-
8	486379,63	1158486,72	аналитический	0,1	-
9	486371,23	1158490,83	аналитический	0,1	-
10	486358,78	1158496,02	аналитический	0,1	-
11	486349,83	1158498,37	аналитический	0,1	-

1	2	3	4	5	6
12	486339,12	1158500,55	аналитический	0,1	-
13	486318,23	1158505,37	аналитический	0,1	-
14	486309,63	1158506,14	аналитический	0,1	-
15	486302,23	1158505,67	аналитический	0,1	-
16	486293,96	1158504,67	аналитический	0,1	-
17	486286,22	1158504,37	аналитический	0,1	-
18	486276,55	1158503,57	аналитический	0,1	-
19	486265,83	1158503,82	аналитический	0,1	-
20	486254,05	1158504,7	аналитический	0,1	-
21	486248,25	1158505,1	аналитический	0,1	-
22	486241,22	1158505,15	аналитический	0,1	-
23	486232,25	1158504,86	аналитический	0,1	-
24	486223,46	1158504,4	аналитический	0,1	-
25	486213,26	1158504,12	аналитический	0,1	-
26	486199,89	1158503,96	аналитический	0,1	-
27	486191,98	1158504,19	аналитический	0,1	-
28	486184,6	1158504,78	аналитический	0,1	-
29	486176,52	1158505,36	аналитический	0,1	-
30	486166,33	1158506,49	аналитический	0,1	-
31	486156,49	1158509,21	аналитический	0,1	-
32	486147,36	1158510,33	аналитический	0,1	-
33	486142,95	1158508,6	аналитический	0,1	-
34	486143,44	1158503,32	аналитический	0,1	-
35	486148,85	1158498	аналитический	0,1	-
36	486160,77	1158493,34	аналитический	0,1	-
37	486168,85	1158490,83	аналитический	0,1	-
38	486172,87	1158487,11	аналитический	0,1	-
39	486174,4	1158480,76	аналитический	0,1	-
40	486174,01	1158474,96	аналитический	0,1	-
41	486170,97	1158468,83	аналитический	0,1	-
42	486165,12	1158462,02	аналитический	0,1	-
43	486161,03	1158456,42	аналитический	0,1	-
44	486158	1158450,64	аналитический	0,1	-
45	486153,75	1158446,63	аналитический	0,1	-
46	486147,55	1158440,52	аналитический	0,1	-
47	486139,25	1158435,31	аналитический	0,1	-
48	486124,93	1158425,3	аналитический	0,1	-
49	486116,25	1158416,93	аналитический	0,1	-
50	486109,15	1158408,36	аналитический	0,1	-
51	486103,47	1158399,79	аналитический	0,1	-
52	486098,46	1158388,75	аналитический	0,1	-

1	2	3	4	5	6
53	486095,38	1158376,81	аналитический	0,1	-
54	486093,02	1158365,75	аналитический	0,1	-
55	486091	1158354,87	аналитический	0,1	-
56	486087,26	1158347,6	аналитический	0,1	-
57	486083,87	1158341,47	аналитический	0,1	-
58	486077,12	1158331,67	аналитический	0,1	-
59	486072,85	1158325,2	аналитический	0,1	-
60	486068,89	1158313,62	аналитический	0,1	-
61	486065,29	1158301,87	аналитический	0,1	-
62	486062,91	1158288,7	аналитический	0,1	-
63	486060,16	1158274,65	аналитический	0,1	-
64	486057,96	1158262,19	аналитический	0,1	-
65	486056,98	1158247,42	аналитический	0,1	-
66	486056,38	1158237,85	аналитический	0,1	-
67	486055,23	1158225,9	аналитический	0,1	-
68	486051,81	1158214,85	аналитический	0,1	-
69	486046,8	1158202,23	аналитический	0,1	-
70	486041,06	1158187,32	аналитический	0,1	-
71	486035,15	1158172,59	аналитический	0,1	-
72	486029,96	1158159,8	аналитический	0,1	-
73	486026,52	1158146,2	аналитический	0,1	-
74	486024,51	1158136,19	аналитический	0,1	-
75	486022,84	1158125,12	аналитический	0,1	-
76	486022,6	1158116,51	аналитический	0,1	-
77	486025,53	1158107,52	аналитический	0,1	-
78	486033,74	1158100,43	аналитический	0,1	-
79	486040,58	1158098,09	аналитический	0,1	-
80	486045,11	1158092,78	аналитический	0,1	-
81	486046,1	1158084,51	аналитический	0,1	-
82	486049,04	1158077,28	аналитический	0,1	-
83	486055,16	1158073,36	аналитический	0,1	-
84	486062,49	1158065,75	аналитический	0,1	-
85	486071,04	1158056,19	аналитический	0,1	-
86	486074,15	1158049,23	аналитический	0,1	-
87	486075,34	1158043,24	аналитический	0,1	-
88	486074,59	1158036,21	аналитический	0,1	-
89	486072,26	1158031,3	аналитический	0,1	-
90	486070,12	1158027,1	аналитический	0,1	-
91	486069,9	1158021,65	аналитический	0,1	-
92	486072,14	1158014,78	аналитический	0,1	-
93	486079,83	1158008,04	аналитический	0,1	-

1	2	3	4	5	6
94	486091,74	1158002,32	аналитический	0,1	-
95	486103,16	1158002,07	аналитический	0,1	-
96	486111,97	1158004,46	аналитический	0,1	-
97	486121,83	1158004,56	аналитический	0,1	-
98	486125,53	1158006,56	аналитический	0,1	-
99	486128,91	1158011,11	аналитический	0,1	-
100	486131,59	1158017,06	аналитический	0,1	-
101	486135,3	1158019,5	аналитический	0,1	-
102	486141,27	1158018,57	аналитический	0,1	-
103	486147,04	1158014,31	аналитический	0,1	-
104	486155,78	1158008,1	аналитический	0,1	-
105	486161,51	1157998,38	аналитический	0,1	-
106	486165,33	1157990,44	аналитический	0,1	-
107	486171,61	1157984,59	аналитический	0,1	-
108	486175,78	1157977,35	аналитический	0,1	-
109	486179,24	1157969,94	аналитический	0,1	-
110	486185,33	1157960,75	аналитический	0,1	-
111	486188,26	1157952,82	аналитический	0,1	-
112	486189,08	1157945,6	аналитический	0,1	-
113	486186,9	1157936,57	аналитический	0,1	-
114	486183,5	1157928,33	аналитический	0,1	-
115	486180,27	1157918,85	аналитический	0,1	-
116	486180,21	1157910,76	аналитический	0,1	-
117	486182,25	1157901,96	аналитический	0,1	-
118	486188,15	1157891,01	аналитический	0,1	-
119	486196,88	1157882,51	аналитический	0,1	-
120	486202,44	1157873,5	аналитический	0,1	-
121	486206,24	1157864,51	аналитический	0,1	-
122	486210,93	1157856,21	аналитический	0,1	-
123	486216,36	1157853,36	аналитический	0,1	-
124	486222,86	1157853,31	аналитический	0,1	-
125	486230,09	1157856,24	аналитический	0,1	-
126	486237,69	1157861,28	аналитический	0,1	-
127	486245,66	1157869,66	аналитический	0,1	-
128	486253,1	1157877,53	аналитический	0,1	-
129	486257,7	1157879,78	аналитический	0,1	-
130	486263,86	1157880,43	аналитический	0,1	-
131	486273,17	1157879,84	аналитический	0,1	-
132	486277,75	1157880,59	аналитический	0,1	-
133	486286,23	1157887,21	аналитический	0,1	-
134	486294,9	1157894,01	аналитический	0,1	-

1	2	3	4	5	6
135	486298,28	1157900,31	аналитический	0,1	-
136	486302,9	1157905,73	аналитический	0,1	-
137	486306,46	1157910,98	аналитический	0,1	-
138	486308,95	1157914,65	аналитический	0,1	-
139	486308,29	1157920,28	аналитический	0,1	-
140	486304,47	1157926,64	аналитический	0,1	-
141	486297,99	1157932,32	аналитический	0,1	-
142	486290,14	1157940,46	аналитический	0,1	-
143	486286,51	1157948,05	аналитический	0,1	-
144	486286,03	1157954,2	аналитический	0,1	-
145	486288,54	1157961,22	аналитический	0,1	-
146	486293,37	1157972,79	аналитический	0,1	-
147	486297,52	1157987,35	аналитический	0,1	-
148	486297,59	1157996,05	аналитический	0,1	-
149	486296,25	1158005,21	аналитический	0,1	-
150	486293,14	1158013,14	аналитический	0,1	-
151	486288,63	1158020,56	аналитический	0,1	-
152	486285,15	1158026,21	аналитический	0,1	-
153	486284,5	1158033,07	аналитический	0,1	-
154	486286,48	1158039,92	аналитический	0,1	-
155	486291,1	1158046,39	аналитический	0,1	-
156	486298,2	1158056,01	аналитический	0,1	-
157	486304,27	1158066,52	аналитический	0,1	-
158	486308,71	1158072,28	аналитический	0,1	-
159	486315,59	1158076,1	аналитический	0,1	-
160	486325,82	1158081,13	аналитический	0,1	-
161	486335,18	1158087,03	аналитический	0,1	-
162	486339,25	1158089,81	аналитический	0,1	-
163	486341,57	1158094,89	аналитический	0,1	-
164	486340,56	1158101,24	аналитический	0,1	-
165	486338,33	1158108,64	аналитический	0,1	-
166	486338,56	1158115,49	аналитический	0,1	-
167	486340,03	1158124,8	аналитический	0,1	-
168	486341,91	1158140,7	аналитический	0,1	-
169	486342,47	1158145,45	аналитический	0,1	-
170	486339,68	1158148,1	аналитический	0,1	-
171	486335,8	1158146,54	аналитический	0,1	-
172	486331,55	1158142,01	аналитический	0,1	-
173	486325,19	1158138,71	аналитический	0,1	-
174	486318,86	1158138,24	аналитический	0,1	-
175	486316,24	1158140,18	аналитический	0,1	-

1	2	3	4	5	6
176	486317,5	1158144,57	аналитический	0,1	-
177	486323,9	1158153,49	аналитический	0,1	-
178	486331,53	1158163,98	аналитический	0,1	-
179	486338,42	1158168,16	аналитический	0,1	-
180	486343,72	1158171,63	аналитический	0,1	-
181	486349,4	1158179,68	аналитический	0,1	-
182	486357,07	1158192,81	аналитический	0,1	-
183	486361,19	1158202,8	аналитический	0,1	-
184	486363,37	1158212,46	аналитический	0,1	-
185	486367,16	1158225,44	аналитический	0,1	-
186	486372,2	1158241,49	аналитический	0,1	-
187	486375,46	1158254,65	аналитический	0,1	-
188	486377,48	1158266,42	аналитический	0,1	-
189	486379,5	1158277,83	аналитический	0,1	-
190	486380,25	1158285,04	аналитический	0,1	-
191	486378,89	1158290,15	аналитический	0,1	-
192	486375,93	1158294,74	аналитический	0,1	-
193	486369,96	1158295,14	аналитический	0,1	-
194	486361,7	1158295,9	аналитический	0,1	-
195	486357,84	1158297,51	аналитический	0,1	-
196	486358,22	1158300,85	аналитический	0,1	-
197	486367,19	1158301,66	аналитический	0,1	-
198	486374,58	1158302,13	аналитический	0,1	-
199	486378,3	1158305,45	аналитический	0,1	-
200	486380,62	1158311,23	аналитический	0,1	-
201	486382,12	1158323,7	аналитический	0,1	-
202	486385,08	1158342,93	аналитический	0,1	-
203	486389,24	1158359,61	аналитический	0,1	-
204	486392,36	1158377,17	аналитический	0,1	-
205	486397,2	1158389,09	аналитический	0,1	-
206	486401,33	1158399,61	аналитический	0,1	-
207	486406,16	1158411,35	аналитический	0,1	-
208	486409,93	1158422,58	аналитический	0,1	-
209	486412,45	1158430,3	аналитический	0,1	-

3. Сведения о характерных точках части (частей) границы объекта

Обозначение характерных точек части границы	Координаты, м		Метод определения координат характерной точки	Средняя квадратическая погрешность положения характерной точки (Mt), м	Описание обозначения точки на местности (при наличии)
	X	Y			
-	-	-	-	-	-



Приложение  
к паспорту памятника природы  
регионального значения  
«Озеро Купелище»  
(в редакции постановления  
Правительства Смоленской  
области  
от 21.04.2026 № 224 )

**КАРТА**  
**памятника природы регионального значения**  
**«Озеро Купелище»**



М 1:8000

**ГРАФИЧЕСКОЕ ОПИСАНИЕ**  
**местоположения границ особо охраняемой природной**  
**территории памятника природы регионального значения**  
**«Озеро Купелище»**

Памятник природы регионального  
значения «Озеро Купелище»  
(наименование объекта, местоположение границ  
которого описано (далее - объект))

Раздел 1

Сведения об объекте		
№ п/п	Характеристики объекта	Описание характеристик
1	2	3
1.	Местоположение объекта	Смоленская область, Руднянский район
2.	Площадь объекта +/- величина погрешности определения площади (P +/- Дельта P)	191078 +/- 153 м <sup>2</sup>
3.	Иные характеристики объекта	-

Раздел 2

Сведения о местоположении границ объекта					
1. Система координат МСК-67 Зона 1					
2. Сведения о характерных точках границ объекта					
Обозначение характерных точек границ	Координаты, м		Метод определения координат характерной точки	Средняя квадратическая погрешность положения характерной точки (Mt), м	Описание обозначения точки на местности (при наличии)
	X	Y			
1	2	3	4	5	6
1	485599,08	1157909,61	аналитический	0,1	-
2	485598,48	1157924,04	аналитический	0,1	-
3	485597,5	1157933,89	аналитический	0,1	-
4	485594,94	1157944,98	аналитический	0,1	-
5	485592,73	1157954,67	аналитический	0,1	-
6	485592,29	1157965,93	аналитический	0,1	-
7	485588,56	1157984,86	аналитический	0,1	-
8	485584,46	1158001,59	аналитический	0,1	-
9	485581,02	1158011,82	аналитический	0,1	-
10	485576,18	1158023,27	аналитический	0,1	-
11	485571,86	1158032,8	аналитический	0,1	-

1	2	3	4	5	6
12	485565,42	1158041,29	аналитический	0,1	-
13	485557,76	1158052,25	аналитический	0,1	-
14	485549,9	1158059,51	аналитический	0,1	-
15	485542,02	1158063,62	аналитический	0,1	-
16	485528,16	1158067,76	аналитический	0,1	-
17	485517,29	1158072,24	аналитический	0,1	-
18	485501,66	1158075,08	аналитический	0,1	-
19	485491,65	1158076,74	аналитический	0,1	-
20	485482,71	1158079,44	аналитический	0,1	-
21	485467,96	1158082,27	аналитический	0,1	-
22	485457,06	1158083,77	аналитический	0,1	-
23	485446,17	1158084,02	аналитический	0,1	-
24	485437,89	1158082,5	аналитический	0,1	-
25	485432,08	1158080,61	аналитический	0,1	-
26	485423,81	1158079,44	аналитический	0,1	-
27	485416,95	1158080,01	аналитический	0,1	-
28	485405,72	1158083,26	аналитический	0,1	-
29	485390,6	1158083,82	аналитический	0,1	-
30	485379,7	1158083,37	аналитический	0,1	-
31	485367,37	1158081,18	аналитический	0,1	-
32	485353,99	1158078,28	аналитический	0,1	-
33	485341,83	1158074,86	аналитический	0,1	-
34	485328,47	1158073,99	аналитический	0,1	-
35	485315,97	1158073,2	аналитический	0,1	-
36	485304,35	1158071,35	аналитический	0,1	-
37	485292,36	1158066,52	аналитический	0,1	-
38	485279,84	1158061,16	аналитический	0,1	-
39	485270,14	1158057,54	аналитический	0,1	-
40	485254,29	1158053,88	аналитический	0,1	-
41	485244,61	1158052,01	аналитический	0,1	-
42	485237,4	1158051,89	аналитический	0,1	-
43	485227,19	1158051,26	аналитический	0,1	-
44	485212,08	1158052,96	аналитический	0,1	-
45	485195,4	1158055,45	аналитический	0,1	-
46	485182,94	1158058,53	аналитический	0,1	-
47	485170,31	1158063,2	аналитический	0,1	-
48	485157,34	1158068,04	аналитический	0,1	-
49	485142,28	1158075,89	аналитический	0,1	-
50	485126,67	1158082,25	аналитический	0,1	-
51	485113,34	1158086,22	аналитический	0,1	-
52	485098,07	1158090,55	аналитический	0,1	-

1	2	3	4	5	6
53	485085,27	1158095,03	аналитический	0,1	-
54	485072,99	1158098,65	аналитический	0,1	-
55	485055,42	1158100,97	аналитический	0,1	-
56	485043,3	1158101,59	аналитический	0,1	-
57	485029,94	1158102,92	аналитический	0,1	-
58	485021,33	1158102,99	аналитический	0,1	-
59	485014,99	1158102,5	аналитический	0,1	-
60	485010,76	1158100,42	аналитический	0,1	-
61	485007,04	1158096,06	аналитический	0,1	-
62	484995,55	1158088,32	аналитический	0,1	-
63	484985,66	1158082,76	аналитический	0,1	-
64	484971,37	1158076,71	аналитический	0,1	-
65	484960,8	1158073,98	аналитический	0,1	-
66	484953,93	1158071,04	аналитический	0,1	-
67	484950,02	1158065,44	аналитический	0,1	-
68	484946,25	1158056,68	аналитический	0,1	-
69	484944,78	1158048,25	аналитический	0,1	-
70	484945,27	1158042,97	аналитический	0,1	-
71	484948,42	1158039,96	аналитический	0,1	-
72	484949,62	1158035,2	аналитический	0,1	-
73	484949,05	1158029,23	аналитический	0,1	-
74	484945,48	1158023,8	аналитический	0,1	-
75	484943,5	1158017,49	аналитический	0,1	-
76	484944,51	1158011,16	аналитический	0,1	-
77	484948,33	1158003,91	аналитический	0,1	-
78	484951,77	1157993,69	аналитический	0,1	-
79	484952,93	1157984,02	аналитический	0,1	-
80	484956,02	1157974,06	аналитический	0,1	-
81	484957,71	1157964,19	аналитический	0,1	-
82	484957,64	1157955,41	аналитический	0,1	-
83	484953,67	1157940,67	аналитический	0,1	-
84	484951,47	1157928,72	аналитический	0,1	-
85	484950,32	1157915,37	аналитический	0,1	-
86	484953,03	1157901,99	аналитический	0,1	-
87	484957,48	1157885,43	аналитический	0,1	-
88	484958,45	1157873,81	аналитический	0,1	-
89	484957,66	1157861,86	аналитический	0,1	-
90	484958,3	1157854,48	аналитический	0,1	-
91	484964,57	1157846,34	аналитический	0,1	-
92	484969,81	1157841,38	аналитический	0,1	-
93	484974,31	1157832,55	аналитический	0,1	-

1	2	3	4	5	6
94	484980,21	1157821,96	аналитический	0,1	-
95	484988,25	1157815,22	аналитический	0,1	-
96	484998,77	1157809,51	аналитический	0,1	-
97	485010,69	1157805,2	аналитический	0,1	-
98	485021,23	1157804,78	аналитический	0,1	-
99	485035,64	1157803,61	аналитический	0,1	-
100	485044,78	1157802,09	аналитический	0,1	-
101	485046,97	1157801,11	аналитический	0,1	-
102	485047,22	1157798,83	аналитический	0,1	-
103	485044,03	1157795,95	аналитический	0,1	-
104	485040,48	1157792,55	аналитический	0,1	-
105	485037,37	1157788,17	аналитический	0,1	-
106	485033,3	1157784,16	аналитический	0,1	-
107	485031,08	1157781,01	аналитический	0,1	-
108	485030,17	1157776,88	аналитический	0,1	-
109	485031,73	1157773,62	аналитический	0,1	-
110	485035,42	1157773,5	аналитический	0,1	-
111	485038,94	1157775,15	аналитический	0,1	-
112	485043,53	1157776,35	аналитический	0,1	-
113	485049,79	1157779,11	аналитический	0,1	-
114	485053,6	1157783,13	аналитический	0,1	-
115	485054,34	1157787,08	аналитический	0,1	-
116	485055,51	1157791,03	аналитический	0,1	-
117	485058,77	1157792,94	аналитический	0,1	-
118	485064,58	1157793,07	аналитический	0,1	-
119	485069,58	1157792,77	аналитический	0,1	-
120	485075,2	1157790,97	аналитический	0,1	-
121	485082,63	1157785,82	аналитический	0,1	-
122	485086,45	1157779,99	аналитический	0,1	-
123	485090,83	1157776,08	аналитический	0,1	-
124	485099,07	1157773,39	аналитический	0,1	-
125	485109,77	1157769,62	аналитический	0,1	-
126	485119,76	1157766,03	аналитический	0,1	-
127	485132,05	1157763,56	аналитический	0,1	-
128	485142,95	1157762,08	аналитический	0,1	-
129	485152,77	1157758,66	аналитический	0,1	-
130	485165,05	1157755,93	аналитический	0,1	-
131	485172,78	1157755	аналитический	0,1	-
132	485183,15	1157753,08	аналитический	0,1	-
133	485195,43	1157750,17	аналитический	0,1	-
134	485204,03	1157747,82	аналитический	0,1	-

1	2	3	4	5	6
135	485213,49	1157744,23	аналитический	0,1	-
136	485224,36	1157740,28	аналитический	0,1	-
137	485231,89	1157734,86	аналитический	0,1	-
138	485237,15	1157733,25	аналитический	0,1	-
139	485241,55	1157733,21	аналитический	0,1	-
140	485249,08	1157728,94	аналитический	0,1	-
141	485253,81	1157727,32	аналитический	0,1	-
142	485258,92	1157729,39	аналитический	0,1	-
143	485263,01	1157735,42	аналитический	0,1	-
144	485268,67	1157739,96	аналитический	0,1	-
145	485276,44	1157743,77	аналитический	0,1	-
146	485286,83	1157745,97	аналитический	0,1	-
147	485294,05	1157748,04	аналитический	0,1	-
148	485298,82	1157751,16	аналитический	0,1	-
149	485304,46	1157753,23	аналитический	0,1	-
150	485312,05	1157756,34	аналитический	0,1	-
151	485322,79	1157757,85	аналитический	0,1	-
152	485336,34	1157759,77	аналитический	0,1	-
153	485342,7	1157764,29	аналитический	0,1	-
154	485349,96	1157770,92	аналитический	0,1	-
155	485357	1157772,63	аналитический	0,1	-
156	485361,25	1157776,28	аналитический	0,1	-
157	485363,57	1157781,36	аналитический	0,1	-
158	485372,05	1157785,7	аналитический	0,1	-
159	485381,21	1157787,74	аналитический	0,1	-
160	485389,83	1157788,56	аналитический	0,1	-
161	485404,59	1157787,83	аналитический	0,1	-
162	485419,7	1157784,91	аналитический	0,1	-
163	485429,69	1157781,14	аналитический	0,1	-
164	485440,39	1157777,54	аналитический	0,1	-
165	485451,09	1157775,19	аналитический	0,1	-
166	485469,91	1157774,43	аналитический	0,1	-
167	485472,36	1157773,18	аналитический	0,1	-
168	485474,26	1157769,47	аналитический	0,1	-
169	485477,61	1157769,8	аналитический	0,1	-
170	485480,09	1157772,95	аналитический	0,1	-
171	485484,84	1157773,26	аналитический	0,1	-
172	485489,57	1157771,29	аналитический	0,1	-
173	485493,08	1157770,57	аналитический	0,1	-
174	485497,28	1157767,89	аналитический	0,1	-
175	485501,47	1157764,17	аналитический	0,1	-

1	2	3	4	5	6
176	485506	1157757,99	аналитический	0,1	-
177	485509,16	1157756,91	аналитический	0,1	-
178	485513,39	1157757,93	аналитический	0,1	-
179	485520,28	1157762,18	аналитический	0,1	-
180	485524,71	1157767,6	аналитический	0,1	-
181	485526,35	1157774,81	аналитический	0,1	-
182	485528,65	1157777,59	аналитический	0,1	-
183	485534,63	1157778,08	аналитический	0,1	-
184	485541,67	1157778,91	аналитический	0,1	-
185	485547,85	1157782,02	аналитический	0,1	-
186	485556,53	1157789,7	аналитический	0,1	-
187	485563,79	1157797,56	аналитический	0,1	-
188	485569,13	1157805,44	аналитический	0,1	-
189	485572,53	1157814,51	аналитический	0,1	-
190	485574,93	1157817,12	аналитический	0,1	-
191	485580,13	1157819,72	аналитический	0,1	-
192	485584,38	1157823,48	аналитический	0,1	-
193	485587,85	1157830,13	аналитический	0,1	-
194	485590,57	1157840,13	аналитический	0,1	-
195	485593,79	1157848,64	аналитический	0,1	-
196	485595,25	1157854,96	аналитический	0,1	-
197	485596,11	1157864,62	аналитический	0,1	-
198	485596,63	1157875,25	аналитический	0,1	-
199	485597,58	1157885,09	аналитический	0,1	-
200	485598,18	1157895,46	аналитический	0,1	-

### 3. Сведения о характерных точках части (частей) границы объекта

Обозначение характерных точек части границы	Координаты, м		Метод определения координат характерной точки	Средняя квадратическая погрешность положения характерной точки (Mt), м	Описание обозначения точки на местности (при наличии)
	X	Y			
-	-	-	-	-	-



Приложение  
к паспорту памятника природы  
регионального значения  
«Озеро Едрица»  
(в редакции постановления  
Правительства Смоленской  
области  
от 21.04.2016 № 224 )

**КАРТА**  
**памятника природы регионального значения**  
**«Озеро Едрица»**



М 1:8000

**ГРАФИЧЕСКОЕ ОПИСАНИЕ**  
**местоположения границ особо охраняемой природной**  
**территории памятника природы регионального значения**  
**«Озеро Едрица»**

Памятник природы регионального  
значения «Озеро Едрица»

(наименование объекта, местоположение  
границ которого описано (далее - объект))

Раздел 1

Сведения об объекте		
№ п/п	Характеристики объекта	Описание характеристик
1	2	3
1.	Местоположение объекта	Смоленская область, Руднянский район
2.	Площадь объекта +/- величина погрешности определения площади (Р +/- Дельта Р)	169157 +/- 144 м <sup>2</sup>
3.	Иные характеристики объекта	-

Раздел 2

Сведения о местоположении границ объекта					
1. Система координат МСК-67 Зона 1					
2. Сведения о характерных точках границ объекта					
Обозначение характерных точек границ	Координаты, м		Метод определения координат характерной точки	Средняя квадратическая погрешность положения характерной точки (Mt), м	Описание обозначения точки на местности (при наличии)
	X	Y			
1	2	3	4	5	6
1	489309,94	1160616,25	аналитический	0,1	-
2	489307,54	1160625,24	аналитический	0,1	-
3	489303,74	1160633,18	аналитический	0,1	-
4	489296,94	1160642,2	аналитический	0,1	-
5	489283,86	1160656,8	аналитический	0,1	-
6	489277,05	1160662,48	аналитический	0,1	-
7	489269,38	1160671,85	аналитический	0,1	-
8	489263,81	1160679,81	аналитический	0,1	-
9	489257,56	1160689,7	аналитический	0,1	-
10	489251,13	1160700,65	аналитический	0,1	-
11	489245,73	1160707,9	аналитический	0,1	-

1	2	3	4	5	6
12	489242,59	1160711,79	аналитический	0,1	-
13	489239,08	1160712,52	аналитический	0,1	-
14	489234,86	1160711,32	аналитический	0,1	-
15	489229,9	1160707,23	аналитический	0,1	-
16	489223,88	1160701,47	аналитический	0,1	-
17	489216,79	1160693,08	аналитический	0,1	-
18	489208,43	1160679,6	аналитический	0,1	-
19	489202,03	1160671,91	аналитический	0,1	-
20	489196,73	1160668,08	аналитический	0,1	-
21	489188,97	1160664,27	аналитический	0,1	-
22	489182,46	1160663,97	аналитический	0,1	-
23	489175,81	1160667,45	аналитический	0,1	-
24	489168,11	1160672,95	аналитический	0,1	-
25	489160,59	1160677,58	аналитический	0,1	-
26	489151,29	1160681,51	аналитический	0,1	-
27	489144,28	1160684,2	аналитический	0,1	-
28	489135,85	1160686,03	аналитический	0,1	-
29	489129,35	1160685,55	аналитический	0,1	-
30	489123,88	1160683,13	аналитический	0,1	-
31	489119,8	1160678,76	аналитический	0,1	-
32	489114,32	1160674,76	аналитический	0,1	-
33	489109,39	1160674,01	аналитический	0,1	-
34	489102,19	1160675,46	аналитический	0,1	-
35	489094,64	1160676,57	аналитический	0,1	-
36	489086,77	1160682,78	аналитический	0,1	-
37	489075,07	1160692,72	аналитический	0,1	-
38	489063,34	1160700,83	аналитический	0,1	-
39	489051,43	1160706,34	аналитический	0,1	-
40	489042,3	1160708,35	аналитический	0,1	-
41	489033,16	1160709,12	аналитический	0,1	-
42	489023,84	1160708,66	аналитический	0,1	-
43	489013,8	1160706,8	аналитический	0,1	-
44	489000,94	1160702,85	аналитический	0,1	-
45	488987,89	1160698,11	аналитический	0,1	-
46	488973,25	1160690,31	аналитический	0,1	-
47	488961,25	1160686	аналитический	0,1	-
48	488947,69	1160682,93	аналитический	0,1	-
49	488933,61	1160679,87	аналитический	0,1	-
50	488925,33	1160677,91	аналитический	0,1	-
51	488909,84	1160676,27	аналитический	0,1	-
52	488897,34	1160673,73	аналитический	0,1	-

1	2	3	4	5	6
53	488882,71	1160669,08	аналитический	0,1	-
54	488868,96	1160665,67	аналитический	0,1	-
55	488854,86	1160659,79	аналитический	0,1	-
56	488838,28	1160651,92	аналитический	0,1	-
57	488827,67	1160646,02	аналитический	0,1	-
58	488820,6	1160639,74	аналитический	0,1	-
59	488815,24	1160629,23	аналитический	0,1	-
60	488812,69	1160616,24	аналитический	0,1	-
61	488811,53	1160602,54	аналитический	0,1	-
62	488811,77	1160587,06	аналитический	0,1	-
63	488814,82	1160572,27	аналитический	0,1	-
64	488820,34	1160557,11	аналитический	0,1	-
65	488825,86	1160543,35	аналитический	0,1	-
66	488826,86	1160535,96	аналитический	0,1	-
67	488825,73	1160525,77	аналитический	0,1	-
68	488821,09	1160516,31	аналитический	0,1	-
69	488809,71	1160498,81	аналитический	0,1	-
70	488800,09	1160482	аналитический	0,1	-
71	488795,08	1160469,38	аналитический	0,1	-
72	488792,87	1160456,73	аналитический	0,1	-
73	488792,8	1160446,18	аналитический	0,1	-
74	488795,55	1160437,72	аналитический	0,1	-
75	488803,9	1160426,06	аналитический	0,1	-
76	488811,56	1160415,45	аналитический	0,1	-
77	488818,11	1160398,52	аналитический	0,1	-
78	488819,45	1160389,37	аналитический	0,1	-
79	488818,68	1160380,23	аналитический	0,1	-
80	488814,38	1160370,06	аналитический	0,1	-
81	488803,38	1160355,73	аналитический	0,1	-
82	488796,28	1160346,63	аналитический	0,1	-
83	488789,88	1160336,49	аналитический	0,1	-
84	488786,66	1160328,78	аналитический	0,1	-
85	488786,59	1160319,98	аналитический	0,1	-
86	488786,9	1160314	аналитический	0,1	-
87	488788,97	1160309,06	аналитический	0,1	-
88	488793,3	1160300,06	аналитический	0,1	-
89	488799,58	1160294,21	аналитический	0,1	-
90	488808,35	1160290,63	аналитический	0,1	-
91	488816,77	1160289,16	аналитический	0,1	-
92	488829,77	1160286,96	аналитический	0,1	-
93	488841,9	1160286,25	аналитический	0,1	-

1	2	3	4	5	6
94	488853,15	1160285,47	аналитический	0,1	-
95	488861,21	1160282,86	аналитический	0,1	-
96	488866,47	1160280,89	аналитический	0,1	-
97	488874,9	1160280,03	аналитический	0,1	-
98	488882,46	1160278,22	аналитический	0,1	-
99	488889,29	1160275,18	аналитический	0,1	-
100	488896,97	1160267,47	аналитический	0,1	-
101	488902,19	1160259,34	аналитический	0,1	-
102	488906,71	1160252,81	аналитический	0,1	-
103	488914,04	1160246,6	аналитический	0,1	-
104	488921,94	1160244,78	аналитический	0,1	-
105	488928,98	1160244,2	аналитический	0,1	-
106	488936,01	1160244,67	аналитический	0,1	-
107	488953,44	1160247,27	аналитический	0,1	-
108	488960,83	1160248,27	аналитический	0,1	-
109	488966,64	1160250,34	аналитический	0,1	-
110	488972,67	1160255,04	аналитический	0,1	-
111	488976,58	1160261,69	аналитический	0,1	-
112	488979,46	1160269,76	аналитический	0,1	-
113	488985,15	1160279,21	аналитический	0,1	-
114	488991,7	1160285,5	аналитический	0,1	-
115	488999,99	1160289,13	аналитический	0,1	-
116	489007,56	1160290,83	аналитический	0,1	-
117	489015,65	1160290,77	аналитический	0,1	-
118	489021,98	1160290,19	аналитический	0,1	-
119	489028,13	1160289,89	аналитический	0,1	-
120	489035,85	1160288,07	аналитический	0,1	-
121	489044,46	1160286,78	аналитический	0,1	-
122	489051,14	1160286,73	аналитический	0,1	-
123	489057,48	1160287,91	аналитический	0,1	-
124	489064,89	1160290,14	аналитический	0,1	-
125	489073,54	1160295,89	аналитический	0,1	-
126	489083,4	1160302,71	аналитический	0,1	-
127	489093,32	1160308,48	аналитический	0,1	-
128	489101,63	1160314,22	аналитический	0,1	-
129	489108,88	1160320,5	аналитический	0,1	-
130	489115,1	1160327,84	аналитический	0,1	-
131	489122,19	1160336,41	аналитический	0,1	-
132	489129,46	1160343,73	аналитический	0,1	-
133	489137,41	1160350,18	аналитический	0,1	-
134	489149,61	1160359,32	аналитический	0,1	-

1	2	3	4	5	6
135	489158,79	1160363,3	аналитический	0,1	-
136	489167,98	1160369,39	аналитический	0,1	-
137	489173,63	1160372,86	аналитический	0,1	-
138	489178,25	1160379,51	аналитический	0,1	-
139	489182,35	1160386,86	аналитический	0,1	-
140	489187,3	1160391,75	аналитический	0,1	-
141	489194,53	1160394,51	аналитический	0,1	-
142	489199,14	1160399,04	аналитический	0,1	-
143	489205,58	1160412,54	аналитический	0,1	-
144	489211,32	1160429,28	аналитический	0,1	-
145	489214,58	1160441,92	аналитический	0,1	-
146	489218,18	1160452,45	аналитический	0,1	-
147	489224,05	1160462,6	аналитический	0,1	-
148	489230,82	1160474,15	аналитический	0,1	-
149	489239,16	1160484,99	аналитический	0,1	-
150	489249,44	1160496,7	аналитический	0,1	-
151	489259,19	1160505,95	аналитический	0,1	-
152	489267,33	1160513,27	аналитический	0,1	-
153	489274,62	1160524,03	аналитический	0,1	-
154	489282,09	1160536,81	аналитический	0,1	-
155	489290,3	1160552,4	аналитический	0,1	-
156	489296,19	1160565,02	аналитический	0,1	-
157	489300,69	1160578,17	аналитический	0,1	-
158	489305,17	1160588,86	аналитический	0,1	-
159	489307,7	1160598,16	аналитический	0,1	-
160	489309,7	1160608	аналитический	0,1	-

## 3. Сведения о характерных точках части (частей) границы объекта

Обозначение характерных точек части границы	Координаты, м		Метод определения координат характерной точки	Средняя квадратическая погрешность положения характерной точки (Mt), м	Описание обозначения точки на местности (при наличии)
	X	Y			
-	-	-	-	-	-



Приложение  
к паспорту памятника природы  
регионального значения  
«Озеро Витрино»  
(в редакции постановления  
Правительства Смоленской  
области  
от 21.04.2016 № 224 )

**КАРТА**  
**памятника природы регионального значения**  
**«Озеро Витрино»**



М 1:13000

**ГРАФИЧЕСКОЕ ОПИСАНИЕ**  
**местоположения границ особо охраняемой природной**  
**территории памятника природы регионального значения**  
**«Озеро Витрино»**

Памятник природы регионального  
значения «Озеро Витрино»

(наименование объекта, местоположение  
границ которого описано (далее - объект))

Раздел 1

Сведения об объекте		
№ п/п	Характеристики объекта	Описание характеристик
1	2	3
1.	Местоположение объекта	Смоленская область, Руднянский район
2.	Площадь объекта +/- величина погрешности определения площади (P +/- Дельта P)	987546 +/- 348 м <sup>2</sup>
3.	Иные характеристики объекта	-

Раздел 2

Сведения о местоположении границ объекта					
1. Система координат МСК-67 Зона 1					
2. Сведения о характерных точках границ объекта					
Обозначение характерных точек границ	Координаты, м		Метод определения координат характерной точки	Средняя квадратическая погрешность положения характерной точки (Mt), м	Описание обозначения точки на местности (при наличии)
	X	Y			
1	2	3	4	5	6
1	489455,77	1158787,88	аналитический	0,1	-
2	489454,03	1158805,63	аналитический	0,1	-
3	489450,07	1158816,86	аналитический	0,1	-
4	489442,98	1158826,25	аналитический	0,1	-
5	489437,76	1158837,19	аналитический	0,1	-
6	489427,59	1158850,34	аналитический	0,1	-
7	489416,19	1158866,29	аналитический	0,1	-
8	489408,53	1158883,16	аналитический	0,1	-
9	489401,14	1158894,11	аналитический	0,1	-
10	489391,87	1158904,14	аналитический	0,1	-

1	2	3	4	5	6
11	489381,35	1158912,32	аналитический	0,1	-
12	489369,87	1158917,38	аналитический	0,1	-
13	489356,2	1158920,28	аналитический	0,1	-
14	489342,21	1158923,5	аналитический	0,1	-
15	489332,59	1158927,3	аналитический	0,1	-
16	489321,45	1158936,11	аналитический	0,1	-
17	489309,69	1158945,53	аналитический	0,1	-
18	489294,48	1158951,09	аналитический	0,1	-
19	489275,53	1158955,58	аналитический	0,1	-
20	489255,64	1158960,71	аналитический	0,1	-
21	489238,85	1158963,02	аналитический	0,1	-
22	489223,91	1158962,82	аналитический	0,1	-
23	489206,77	1158959,83	аналитический	0,1	-
24	489187,73	1158954,68	аналитический	0,1	-
25	489174,62	1158948,4	аналитический	0,1	-
26	489165,85	1158941,92	аналитический	0,1	-
27	489152,7	1158931,75	аналитический	0,1	-
28	489141,77	1158926,54	аналитический	0,1	-
29	489127,15	1158927,26	аналитический	0,1	-
30	489120,95	1158930,74	аналитический	0,1	-
31	489114,77	1158937,63	аналитический	0,1	-
32	489109,57	1158950,44	аналитический	0,1	-
33	489102,8	1158960,76	аналитический	0,1	-
34	489095,39	1158969,52	аналитический	0,1	-
35	489082,71	1158980,2	аналитический	0,1	-
36	489078,09	1158986	аналитический	0,1	-
37	489076,89	1158992,54	аналитический	0,1	-
38	489074,78	1159002,52	аналитический	0,1	-
39	489065,81	1159009,12	аналитический	0,1	-
40	489055,85	1159010,99	аналитический	0,1	-
41	489047,16	1159014,55	аналитический	0,1	-
42	489040,06	1159022,07	аналитический	0,1	-
43	489036,41	1159032,69	аналитический	0,1	-
44	489036,2	1159046,38	аналитический	0,1	-
45	489034,44	1159061,03	аналитический	0,1	-
46	489028,65	1159078,5	аналитический	0,1	-
47	489020,71	1159098,49	аналитический	0,1	-
48	489012,78	1159121,89	аналитический	0,1	-
49	488996,84	1159155,47	аналитический	0,1	-
50	488987,05	1159177,65	аналитический	0,1	-
51	488975,67	1159196,09	аналитический	0,1	-

1	2	3	4	5	6
52	488964,85	1159207,07	аналитический	0,1	-
53	488948,14	1159220,26	аналитический	0,1	-
54	488932,67	1159232,52	аналитический	0,1	-
55	488919,04	1159241,8	аналитический	0,1	-
56	488902,94	1159253,13	аналитический	0,1	-
57	488890,86	1159261,31	аналитический	0,1	-
58	488876,31	1159273,87	аналитический	0,1	-
59	488860,18	1159281,15	аналитический	0,1	-
60	488845,61	1159287,79	аналитический	0,1	-
61	488830,06	1159290,71	аналитический	0,1	-
62	488807,08	1159297,26	аналитический	0,1	-
63	488789,66	1159299,57	аналитический	0,1	-
64	488776,26	1159297,49	аналитический	0,1	-
65	488762,83	1159291,36	аналитический	0,1	-
66	488754,37	1159283,64	аналитический	0,1	-
67	488750,57	1159274,95	аналитический	0,1	-
68	488746,18	1159270,95	аналитический	0,1	-
69	488744,93	1159270,33	аналитический	0,1	-
70	488740,24	1159266,63	аналитический	0,1	-
71	488729,28	1159259,24	аналитический	0,1	-
72	488720,64	1159250,45	аналитический	0,1	-
73	488713,23	1159235,7	аналитический	0,1	-
74	488712,16	1159217,03	аналитический	0,1	-
75	488707,99	1159200,41	аналитический	0,1	-
76	488701,34	1159184,89	аналитический	0,1	-
77	488693,48	1159173,74	аналитический	0,1	-
78	488680,94	1159163,25	аналитический	0,1	-
79	488670,93	1159155,55	аналитический	0,1	-
80	488655,95	1159150,05	аналитический	0,1	-
81	488646,55	1159141,09	аналитический	0,1	-
82	488637,78	1159135,24	аналитический	0,1	-
83	488626,23	1159131,28	аналитический	0,1	-
84	488610,97	1159129,21	аналитический	0,1	-
85	488597,9	1159129,63	аналитический	0,1	-
86	488581,41	1159131,77	аналитический	0,1	-
87	488569,62	1159136,22	аналитический	0,1	-
88	488561,88	1159141,25	аналитический	0,1	-
89	488544,51	1159150,72	аналитический	0,1	-
90	488526,21	1159159,26	аналитический	0,1	-
91	488511,7	1159175,55	аналитический	0,1	-
92	488493,28	1159199,13	аналитический	0,1	-

93	488480,43	1159219,23	аналитический	0,1	-
94	488464,6	1159242,34	аналитический	0,1	-
95	488445,74	1159261,48	аналитический	0,1	-
96	488424,84	1159274,63	аналитический	0,1	-
97	488403,93	1159286,79	аналитический	0,1	-
98	488374,01	1159298,01	аналитический	0,1	-
99	488344,07	1159305,23	аналитический	0,1	-
100	488320,06	1159304,4	аналитический	0,1	-
101	488303,06	1159303,53	аналитический	0,1	-
102	488275,03	1159298,74	аналитический	0,1	-
103	488249,99	1159293,93	аналитический	0,1	-
104	488221,96	1159289,13	аналитический	0,1	-
105	488187,96	1159289,38	аналитический	0,1	-
106	488162,99	1159293,57	аналитический	0,1	-
107	488145,01	1159295,7	аналитический	0,1	-
108	488114,03	1159297,94	аналитический	0,1	-
109	488093,04	1159299,08	аналитический	0,1	-
110	488073,02	1159296,23	аналитический	0,1	-
111	488058,98	1159291,34	аналитический	0,1	-
112	488055,93	1159284,36	аналитический	0,1	-
113	488057,85	1159273,35	аналитический	0,1	-
114	488059,75	1159259,33	аналитический	0,1	-
115	488054,62	1159242,37	аналитический	0,1	-
116	488036,51	1159225,51	аналитический	0,1	-
117	488007,38	1159208,73	аналитический	0,1	-
118	487984,33	1159201,89	аналитический	0,1	-
119	487967,31	1159199,02	аналитический	0,1	-
120	487953,33	1159202,12	аналитический	0,1	-
121	487942,41	1159211,2	аналитический	0,1	-
122	487932,54	1159230,28	аналитический	0,1	-
123	487927,76	1159260,31	аналитический	0,1	-
124	487925,95	1159285,32	аналитический	0,1	-
125	487924,09	1159305,34	аналитический	0,1	-
126	487921,23	1159323,35	аналитический	0,1	-
127	487918,37	1159342,38	аналитический	0,1	-
128	487907,5	1159359,45	аналитический	0,1	-
129	487893,58	1159370,56	аналитический	0,1	-
130	487869,66	1159381,73	аналитический	0,1	-
131	487849,7	1159385,88	аналитический	0,1	-
132	487828,69	1159385,04	аналитический	0,1	-
133	487810,63	1159377,17	аналитический	0,1	-
134	487799,57	1159369,25	аналитический	0,1	-

1	2	3	4	5	6
135	487792,53	1159363,3	аналитический	0,1	-
136	487786,48	1159356,35	аналитический	0,1	-
137	487777,36	1159340,42	аналитический	0,1	-
138	487770,18	1159315,47	аналитический	0,1	-
139	487764,04	1159296,52	аналитический	0,1	-
140	487751,89	1159276,6	аналитический	0,1	-
141	487730,73	1159254,76	аналитический	0,1	-
142	487707,62	1159239,94	аналитический	0,1	-
143	487692,6	1159237,05	аналитический	0,1	-
144	487677,62	1159239,16	аналитический	0,1	-
145	487652,73	1159254,34	аналитический	0,1	-
146	487633,86	1159271,48	аналитический	0,1	-
147	487617,97	1159285,6	аналитический	0,1	-
148	487597,07	1159298,75	аналитический	0,1	-
149	487576,12	1159305,9	аналитический	0,1	-
150	487557,14	1159308,04	аналитический	0,1	-
151	487545,13	1159307,13	аналитический	0,1	-
152	487538,12	1159306,18	аналитический	0,1	-
153	487532,1	1159303,23	аналитический	0,1	-
154	487519,03	1159293,33	аналитический	0,1	-
155	487503,9	1159275,44	аналитический	0,1	-
156	487497,77	1159258,49	аналитический	0,1	-
157	487497,65	1159241,49	аналитический	0,1	-
158	487501,54	1159226,47	аналитический	0,1	-
159	487507,48	1159218,42	аналитический	0,1	-
160	487511,45	1159215,39	аналитический	0,1	-
161	487515,45	1159215,35	аналитический	0,1	-
162	487522,49	1159219,3	аналитический	0,1	-
163	487529,55	1159228,26	аналитический	0,1	-
164	487538,61	1159236,19	аналитический	0,1	-
165	487544,61	1159236,14	аналитический	0,1	-
166	487548,58	1159233,11	аналитический	0,1	-
167	487554,52	1159225,06	аналитический	0,1	-
168	487552,45	1159215,08	аналитический	0,1	-
169	487547,38	1159205,12	аналитический	0,1	-
170	487543,3	1159195,16	аналитический	0,1	-
171	487541,23	1159185,18	аналитический	0,1	-
172	487546,12	1159170,13	аналитический	0,1	-
173	487555	1159154,07	аналитический	0,1	-
174	487555,95	1159148,06	аналитический	0,1	-
175	487555,92	1159143,06	аналитический	0,1	-

1	2	3	4	5	6
176	487552,91	1159142,08	аналитический	0,1	-
177	487546,93	1159144,13	аналитический	0,1	-
178	487540	1159154,18	аналитический	0,1	-
179	487536,09	1159166,2	аналитический	0,1	-
180	487531,15	1159174,25	аналитический	0,1	-
181	487527,16	1159176,28	аналитический	0,1	-
182	487521,14	1159171,32	аналитический	0,1	-
183	487520,1	1159167,33	аналитический	0,1	-
184	487521,06	1159160,32	аналитический	0,1	-
185	487525,97	1159149,29	аналитический	0,1	-
186	487535,86	1159135,21	аналитический	0,1	-
187	487543,79	1159126,15	аналитический	0,1	-
188	487552,75	1159120,09	аналитический	0,1	-
189	487580,68	1159110,88	аналитический	0,1	-
190	487605,65	1159107,69	аналитический	0,1	-
191	487625,64	1159106,55	аналитический	0,1	-
192	487649,66	1159109,37	аналитический	0,1	-
193	487669,68	1159112,23	аналитический	0,1	-
194	487691,7	1159114,06	аналитический	0,1	-
195	487714,68	1159111,9	аналитический	0,1	-
196	487735,65	1159107,74	аналитический	0,1	-
197	487765,59	1159100,52	аналитический	0,1	-
198	487789,52	1159091,34	аналитический	0,1	-
199	487805,46	1159083,22	аналитический	0,1	-
200	487824,36	1159070,08	аналитический	0,1	-
201	487837,29	1159059,99	аналитический	0,1	-
202	487854,14	1159040,86	аналитический	0,1	-
203	487877,96	1159015,69	аналитический	0,1	-
204	487894,81	1158995,57	аналитический	0,1	-
205	487910,67	1158977,45	аналитический	0,1	-
206	487923,56	1158962,36	аналитический	0,1	-
207	487936,41	1158942,26	аналитический	0,1	-
208	487950,27	1158923,16	аналитический	0,1	-
209	487965,07	1158896,06	аналитический	0,1	-
210	487973,87	1158869,99	аналитический	0,1	-
211	487982,64	1158837,93	аналитический	0,1	-
212	487986,45	1158812,9	аналитический	0,1	-
213	487989,27	1158787,88	аналитический	0,1	-
214	487992,06	1158759,87	аналитический	0,1	-
215	487994,81	1158725,84	аналитический	0,1	-
216	487994,62	1158699,85	аналитический	0,1	-

1	2	3	4	5	6
217	487994,47	1158679,85	аналитический	0,1	-
218	487994,3	1158656,85	аналитический	0,1	-
219	487995,15	1158636,85	аналитический	0,1	-
220	488001,92	1158605,8	аналитический	0,1	-
221	488015,71	1158577,7	аналитический	0,1	-
222	488035,53	1158553,55	аналитический	0,1	-
223	488058,38	1158533,39	аналитический	0,1	-
224	488082,28	1158519,21	аналитический	0,1	-
225	488110,17	1158505,01	аналитический	0,1	-
226	488123,12	1158498,91	аналитический	0,1	-
227	488145,05	1158488,75	аналитический	0,1	-
228	488162,98	1158479,62	аналитический	0,1	-
229	488183,87	1158465,46	аналитический	0,1	-
230	488204,69	1158441,31	аналитический	0,1	-
231	488219,53	1158421,2	аналитический	0,1	-
232	488229,45	1158409,13	аналитический	0,1	-
233	488244,34	1158394,02	аналитический	0,1	-
234	488266,26	1158384,87	аналитический	0,1	-
235	488298,24	1158380,62	аналитический	0,1	-
236	488323,19	1158374,44	аналитический	0,1	-
237	488345,14	1158367,28	аналитический	0,1	-
238	488375,04	1158354,06	аналитический	0,1	-
239	488396,95	1158341,89	аналитический	0,1	-
240	488411,88	1158332,79	аналитический	0,1	-
241	488432,82	1158324,63	аналитический	0,1	-
242	488447,77	1158318,52	аналитический	0,1	-
243	488470,46	1158313,29	аналитический	0,1	-
244	488497,84	1158311,83	аналитический	0,1	-
245	488519,64	1158312,92	аналитический	0,1	-
246	488543,66	1158319,59	аналитический	0,1	-
247	488558,06	1158329,76	аналитический	0,1	-
248	488574,97	1158343,64	аналитический	0,1	-
249	488606,55	1158363,02	аналитический	0,1	-
250	488619,35	1158367,59	аналитический	0,1	-
251	488630,33	1158379,65	аналитический	0,1	-
252	488645,69	1158394,17	аналитический	0,1	-
253	488661,36	1158408,38	аналитический	0,1	-
254	488676,73	1158424,13	аналитический	0,1	-
255	488695,85	1158441,42	аналитический	0,1	-
256	488717,47	1158460,87	аналитический	0,1	-
257	488734,07	1158476,16	аналитический	0,1	-

1	2	3	4	5	6
258	488739,46	1158487,95	аналитический	0,1	-
259	488748,9	1158500,96	аналитический	0,1	-
260	488758,94	1158512,09	аналитический	0,1	-
261	488765,28	1158527,6	аналитический	0,1	-
262	488772,25	1158544,67	аналитический	0,1	-
263	488779,86	1158564,54	аналитический	0,1	-
264	488784,34	1158578,52	аналитический	0,1	-
265	488789,07	1158587,51	аналитический	0,1	-
266	488792,53	1158592,46	аналитический	0,1	-
267	488794,15	1158601,47	аналитический	0,1	-
268	488796,41	1158612,67	аналитический	0,1	-
269	488802,12	1158626,94	аналитический	0,1	-
270	488810,66	1158644,93	аналитический	0,1	-
271	488819,86	1158668,68	аналитический	0,1	-
272	488830,32	1158694,75	аналитический	0,1	-
273	488843,91	1158720,8	аналитический	0,1	-
274	488859,7	1158751,81	аналитический	0,1	-
275	488869,51	1158774,46	аналитический	0,1	-
276	488877,13	1158794,64	аналитический	0,1	-
277	488883,13	1158804,87	аналитический	0,1	-
278	488889,08	1158810,43	аналитический	0,1	-
279	488893,85	1158823,31	аналитический	0,1	-
280	488901,7	1158833,83	аналитический	0,1	-
281	488909,92	1158850,59	аналитический	0,1	-
282	488919,64	1158859,85	аналитический	0,1	-
283	488926,49	1158860,11	аналитический	0,1	-
284	488931,72	1158851,67	аналитический	0,1	-
285	488934,1	1158836,08	аналитический	0,1	-
286	488934,9	1158818,96	аналитический	0,1	-
287	488931,69	1158804,66	аналитический	0,1	-
288	488931,93	1158795,94	аналитический	0,1	-
289	488937,14	1158785,01	аналитический	0,1	-
290	488949,48	1158770,29	аналитический	0,1	-
291	488964,62	1158754,61	аналитический	0,1	-
292	488982,28	1158742,97	аналитический	0,1	-
293	489003,08	1158735,19	аналитический	0,1	-
294	489025,42	1158725,37	аналитический	0,1	-
295	489044,95	1158715,58	аналитический	0,1	-
296	489061,09	1158709,24	аналитический	0,1	-
297	489075,7	1158705,7	аналитический	0,1	-
298	489091,56	1158703,72	аналитический	0,1	-

1	2	3	4	5	6
299	489111,16	1158703,11	аналитический	0,1	-
300	489128,93	1158706,08	аналитический	0,1	-
301	489150,11	1158707,8	аналитический	0,1	-
302	489167,56	1158709,85	аналитический	0,1	-
303	489186,25	1158711,26	аналитический	0,1	-
304	489199,3	1158708,83	аналитический	0,1	-
305	489211,12	1158706,26	аналитический	0,1	-
306	489234,41	1158699,55	аналитический	0,1	-
307	489251,82	1158697,24	аналитический	0,1	-
308	489266,11	1158692,78	аналитический	0,1	-
309	489282,23	1158683,63	аналитический	0,1	-
310	489294,32	1158677,01	аналитический	0,1	-
311	489317,65	1158674,5	аналитический	0,1	-
312	489330,71	1158673,47	аналитический	0,1	-
313	489342,56	1158675,87	аналитический	0,1	-
314	489354,72	1158678,27	аналитический	0,1	-
315	489366,89	1158681,91	аналитический	0,1	-
316	489385,32	1158691,12	аналитический	0,1	-
317	489404,36	1158697,67	аналитический	0,1	-
318	489420,61	1158706,27	аналитический	0,1	-
319	489431,88	1158715,83	аналитический	0,1	-
320	489440,07	1158727,28	аналитический	0,1	-
321	489448,27	1158742,48	аналитический	0,1	-
322	489454,04	1158764,22	аналитический	0,1	-

3. Сведения о характерных точках части (частей) границы объекта

Обозначение характерных точек части границы	Координаты, м		Метод определения координат характерной точки	Средняя квадратическая погрешность положения характерной точки (Mt), м	Описание обозначения точки на местности (при наличии)
	X	Y			
-	-	-	-	-	-

