



АДМИНИСТРАЦИЯ СМОЛЕНСКОЙ ОБЛАСТИ
ПОСТАНОВЛЕНИЕ

от 24.04.2020 № 236

Об установлении зон охраны объекта культурного наследия (памятника истории и культуры) народов Российской Федерации регионального значения «Дом жилой», середина XIX в., расположенного по адресу: Смоленская область, Вяземский район, г. Вязьма, ул. Нижнее течение р. Вязьма, д. 3, и утверждении требований к градостроительным регламентам в границах территорий данных зон

В соответствии с Федеральным законом «Об объектах культурного наследия (памятниках истории и культуры) народов Российской Федерации», областным законом «Об объектах культурного наследия (памятниках истории и культуры) народов Российской Федерации, расположенных на территории Смоленской области», постановлением Правительства Российской Федерации от 12.09.2015 № 972 «Об утверждении Положения о зонах охраны объектов культурного наследия (памятников истории и культуры) народов Российской Федерации и о признании утратившими силу отдельных положений нормативных правовых актов Правительства Российской Федерации», в целях обеспечения государственной охраны объекта культурного наследия (памятника истории и культуры) народов Российской Федерации регионального значения «Дом жилой», середина XIX в., расположенного по адресу: Смоленская область, Вяземский район, г. Вязьма, ул. Нижнее течение р. Вязьма, д. 3,

Администрация Смоленской области п о с т а н о в л я е т:

1. Установить зоны охраны объекта культурного наследия (памятника истории и культуры) народов Российской Федерации регионального значения «Дом жилой», середина XIX в., расположенного по адресу: Смоленская область, Вяземский район, г. Вязьма, ул. Нижнее течение р. Вязьма, д. 3, согласно приложению № 1.

2. Утвердить требования к градостроительным регламентам в границах территорий зон охраны объекта культурного наследия (памятника истории и культуры) народов Российской Федерации регионального значения «Дом жилой», середина XIX в., расположенного по адресу: Смоленская область, Вяземский район, г. Вязьма, ул. Нижнее течение р. Вязьма, д. 3, согласно приложению № 2.

Губернатор
Смоленской области



А.В. Островский

Приложение № 1
к постановлению Администрации
Смоленской области
от 24.04.2020 № 236

ЗОНЫ

охраны объекта культурного наследия (памятника истории и культуры) народов Российской Федерации регионального значения «Дом жилой», середина XIX в., расположенного по адресу: Смоленская область, Вяземский район, г. Вязьма, ул. Нижнее течение р. Вязьма, д. 3

1. Общие положения

Объект культурного наследия (памятник истории и культуры) народов Российской Федерации регионального значения «Дом жилой», середина XIX в., расположенный по адресу: Смоленская область, Вяземский район, г. Вязьма, ул. Нижнее течение р. Вязьма, д. 3 (далее также – объект культурного наследия), принят на государственную охрану в соответствии решением Смоленской областной Думы от 28.02.95 № 24 «О сохранении культурного наследия Смоленской области».

Граница зон охраны объекта культурного наследия определена в соответствии с Федеральным законом «Об объектах культурного наследия (памятниках истории и культуры) народов Российской Федерации», областным законом «Об объектах культурного наследия (памятниках истории и культуры) народов Российской Федерации, расположенных на территории Смоленской области», Положением о зонах охраны объектов культурного наследия (памятников истории и культуры) народов Российской Федерации, утвержденным постановлением Правительства Российской Федерации от 12.09.2015 № 972.

Проект зон охраны объекта культурного наследия разработан в 2019 году обществом с ограниченной ответственностью «ДАРГЕЛЬ».

В соответствии со статьей 34 Федерального закона «Об объектах культурного наследия (памятниках истории и культуры) народов Российской Федерации» в целях обеспечения сохранности объекта культурного наследия в его исторической среде на сопряженной с ним территории устанавливаются зоны охраны объекта культурного наследия: охранный зона объекта культурного наследия, зона регулирования застройки и хозяйственной деятельности, зона охраняемого природного ландшафта.

Необходимый состав зон охраны объекта культурного наследия определяется проектом зон охраны объекта культурного наследия.

Проектом зон охраны объекта культурного наследия, разработанным в 2019 году обществом с ограниченной ответственностью «ДАРГЕЛЬ», предусмотрена установка охранной зоны, зоны регулирования застройки и хозяйственной деятельности, зоны охраняемого природного ландшафта объекта культурного наследия.

Охранная зона объекта культурного наследия – территория, в пределах которой в целях обеспечения сохранности объекта культурного наследия в его историческом ландшафтном окружении устанавливается особый режим использования земель и земельных участков, ограничивающий хозяйственную деятельность и запрещающий строительство, за исключением применения специальных мер, направленных на сохранение и регенерацию историко-градостроительной или природной среды объекта культурного наследия.

Зона регулирования застройки и хозяйственной деятельности – территория, в пределах которой устанавливается режим использования земель и земельных участков, ограничивающий строительство и хозяйственную деятельность, определяются требования к реконструкции существующих зданий и сооружений.

Зона охраняемого природного ландшафта – территория, в пределах которой устанавливается режим использования земель и земельных участков, запрещающий или ограничивающий хозяйственную деятельность, строительство и реконструкцию существующих зданий и сооружений в целях сохранения (регенерации) природного ландшафта, включая долины рек, водоемы, леса и открытые пространства, связанные композиционно с объектами культурного наследия.

2. Описание границы территории охранной зоны объекта культурного наследия (памятника истории и культуры) народов Российской Федерации регионального значения «Дом жилой», середина XIX в., расположенного по адресу: Смоленская область, Вяземский район, г. Вязьма, ул. Нижнее течение р. Вязьма, д. 3

Граница территории охранной зоны представляет собой отрезки прямых линий, последовательно соединяющих точки 1-5-1. Территория охранной зоны на схеме обозначена литерами ОЗ.

Граница территории охранной зоны (ОЗ) проходит:

- на севере от характерной точки, представляющей собой северо-восточный угол земельного участка с кадастровым номером 67:02:0010155:47 с координатами X 508361,96 Y 2173887,04, до северо-западного угла земельного участка с кадастровым номером 67:02:0010155:59, имеющего координаты X 508357,15 Y 2173894;

- на востоке от характерной точки, представляющей собой северо-западный угол земельного участка с кадастровым номером 67:02:0010155:59, имеющий координаты X 508357,15 Y 2173894, до угла с более южной координатой того же земельного участка, имеющего координаты X 508321,19 Y 2173890,1;

- на западе от характерной точки, представляющей собой северо-восточный угол земельного участка с кадастровым номером 67:02:0010155:47 с координатами X 508361,96 Y 2173887,04, до характерной точки на западной границе земельного участка с кадастровым номером 67:02:0010155:59 с координатами X 508318,14 Y 2173879,86;

- на юге от характерной точки на западной границе земельного участка с кадастровым номером 67:02:0010155:59 с координатами X 508318,14 Y 2173879,86 восточнее до точки, имеющей координаты X 508321,19 Y 2173890,1.

Таблица координат характерных (поворотных) точек границы территории охранной зоны объекта культурного наследия (в текущей МСК-67 системе)

№ поворотной точки	Координаты поворотной точки	
	X	Y
1	508361,96	2173887,04
2	508357,15	2173894
3	508349,04	2173890,93
4	508321,19	2173890,1
5	508318,14	2173879,86
1	508361,96	2173887,04

Площадь территории охранной зоны объекта культурного наследия составляет 370 кв. метров.

3. Описание границы территории зоны регулирования застройки и хозяйственной деятельности объекта культурного наследия (памятника истории и культуры) народов Российской Федерации регионального значения «Дом жилой», середина XIX в., расположенного по адресу: Смоленская область, Вяземский район, г. Вязьма, ул. Нижнее течение р. Вязьма, д. 3

3.1. Описание границы территории участка ЗРЗ-1 зоны регулирования застройки и хозяйственной деятельности объекта культурного наследия (памятника истории и культуры) народов Российской Федерации регионального значения «Дом жилой», середина XIX в., расположенного по адресу: Смоленская область, Вяземский район, г. Вязьма, ул. Нижнее течение р. Вязьма, д. 3

В целях обеспечения сохранности объекта культурного наследия предлагается установка зоны регулирования застройки и хозяйственной деятельности объекта культурного наследия, включающей два участка, на схеме обозначенных литерами ЗРЗ-1, ЗРЗ-2.

Граница участка ЗРЗ-1 зоны регулирования застройки и хозяйственной деятельности объекта культурного наследия представляет собой отрезки прямых линий, последовательно соединяющих точки 1-26-1.

Граница участка ЗРЗ-1 зоны регулирования застройки и хозяйственной деятельности объекта культурного наследия проходит:

- на севере от точки, в которой пересекаются западная и северная границы участка с кадастровым номером 67:02:0010155:62, с координатами X 508307,05 Y 2173789,79 отрезком прямой линии в восточном направлении до точки, в которой пересекаются южная и восточная границы участка с кадастровым номером 67:02:0010155:47, с координатами X 508283,24 Y 2173870,40, далее северная граница имеет продолжение в северо-восточном направлении к характерной точке, в которой пересекаются южная и западная границы участка с кадастровым номером

67:02:0010155:59, с координатами X 508309,87 Y 2173877,62, после чего граница имеет продолжение в восточном направлении к точке, в которой пересекаются южная и восточная границы участка с кадастровым номером 67:02:0010155:59, с координатами X 508303,58 Y 2173916,98;

- на востоке от характерной точки, в которой пересекаются южная и восточная границы участка с кадастровым номером 67:02:0010155:59, с координатами X 508303,58 Y 2173916,98, далее в южном направлении к точке, в которой пересекаются восточная и южная границы участка с кадастровым номером 67:02:0010155:23, с координатами X 508209,56 Y 2173927,81;

- на юге от характерной точки, в которой пересекаются восточная и южная границы участка с кадастровым номером 67:02:0010155:23, с координатами X 508209,56 Y 2173927,81, далее отрезком прямой линии в западном направлении к точке, в которой пересекаются южная и западная границы участка с кадастровым номером 67:02:0010155:61, до точки с координатами X 508241,17 Y 2173771,34;

- на западе от точки, в которой пересекаются южная и западная границы участка с кадастровым номером 67:02:0010155:61, до точки с координатами X 508241,17 Y 2173771,34 отрезком прямой линии строго на север к точке, в которой пересекаются западная и северная границы участка с кадастровым номером 67:02:0010155:62, с координатами X 508307,05 Y 2173789,79.

**Таблица координат характерных (поворотных) точек границы участка ЗРЗ-1
зоны регулирования застройки и хозяйственной деятельности объекта
культурного наследия
(в текущей МСК-67 системе)**

№ поворотной точки	Координаты поворотной точки	
	X	Y
	2	3
1	508307,05	2173789,79
2	508306,67	2173791,34
3	508293,36	2173844,46
4	508283,51	2173866,13
5	508283,24	2173870,40
6	508290,42	2173872,36
7	508309,87	2173877,62
8	508309,17	2173879,81
9	508306,25	2173901,44
10	508303,58	2173916,98
11	508250,8	2173932,13
12	508243,74	2173931,28
13	508223,02	2173928,9
14	508222,95	2173929,32
15	508209,56	2173927,81
16	508215,06	2173898,84

1	2	3
17	508213,98	2173898,53
18	508215,67	2173888,6
19	508217,93	2173877,86
20	508220,56	2173860,81
21	508224,28	2173843,4
22	508233,36	2173799,67
23	508235,8	2173790,82
24	508241,17	2173771,34
25	508284,7	2173783,8
26	508286,75	2173784,35
1	508307,05	2173789,79

Площадь территории участка ЗРЗ-1 зоны регулирования застройки и хозяйственной деятельности объекта культурного наследия составляет 11 160 кв. метров.

3.2. Описание границы территории участка ЗРЗ-2 зоны регулирования застройки и хозяйственной деятельности объекта культурного наследия (памятника истории и культуры) народов Российской Федерации регионального значения «Дом жилой», середина XIX в., расположенного по адресу: Смоленская область, Вяземский район, г. Вязьма, ул. Нижнее течение р. Вязьма, д. 3

Граница территории участка ЗРЗ-2 зоны регулирования застройки и хозяйственной деятельности объекта культурного наследия представляет собой отрезки прямых линий, последовательно соединяющих точки 1-13-1.

Граница территории участка ЗРЗ-2 зоны регулирования застройки и хозяйственной деятельности объекта культурного наследия проходит:

- на севере вдоль северной границы земельного участка с кадастровым номером 67:02:0010155:47 от точки с координатами X 508361,31 Y 2173808,82 до характерной точки с координатами X 508361,96 Y 2173887,04;

- на востоке от характерной точки с координатами X 508361,96 Y 2173887,04 строго на юг к характерной точке с координатами X 508283,24 Y 2173870,40;

- на юге от характерной точки с координатами X 508283,24 Y 2173870,40 вдоль земельного участка с кадастровым номером 67:02:0010155:62 к точке пересечения южной и западной границы участка с кадастровым номером 67:02:0010155:47 с координатами X 508306,67 Y 2173791,34;

- на западе от точки пересечения южной и западной границы участка с кадастровым номером 67:02:0010155:47 с координатами X 508306,67 Y 2173791,34 вдоль улицы Смоленской до точки пересечения с северной границей того же земельного участка с координатами X 508361,31 Y 2173808,82.

**Таблица координат характерных (поворотных) точек границы участка ЗРЗ-2
зоны регулирования застройки и хозяйственной деятельности объекта
культурного наследия
(в текущей МСК-67 системе)**

№ поворотной точки	Координаты точек	
	X	Y
1	508361,31	2173808,82
2	508369,73	2173846,51
3	508368,85	2173865,61
4	508361,96	2173887,04
5	508318,14	2173879,86
6	508309,87	2173877,62
7	508290,42	2173872,36
8	508283,24	2173870,40
9	508283,51	2173866,13
10	508293,36	2173844,46
11	508306,67	2173791,34
12	508314,99	2173793,87
13	508357,19	2173806,73
1	508361,31	2173808,82

Площадь территории участка ЗРЗ-2 зоны регулирования застройки и хозяйственной деятельности объекта культурного наследия составляет 6 020 кв. метров.

4. Описание границы территории зоны охраняемого природного ландшафта объекта культурного наследия (памятника истории и культуры) народов Российской Федерации регионального значения «Дом жилой», середина XIX в., расположенного по адресу: Смоленская область, Вяземский район, г. Вязьма, ул. Нижнее течение р. Вязьма, д. 3

Зона охраняемого природного ландшафта – территория, в пределах которой устанавливается режим использования земель, запрещающий или ограничивающий хозяйственную деятельность, строительство или реконструкцию существующих зданий и сооружений в целях сохранения (регенерации) природного ландшафта, включая долины рек, водоемы, леса и открытые пространства, связанные композиционно с объектами культурного наследия (статья 34 Федерального закона «Об объектах культурного наследия (памятниках истории и культуры) народов Российской Федерации»).

Граница зоны охраняемого природного ландшафта, расположенной вдоль правого берега р. Вязьмы, представляет собой отрезки прямых линий, последовательно соединяющих точки 1-12-1. На схеме зона охраняемого ландшафта обозначена литерами ЗОПЛ.

Граница территории зоны охраняемого природного ландшафта проходит:

- на севере вдоль береговой линии р. Вязьмы от точки с координатами X 508382,77 Y 2173812,27, далее в восточном направлении до точки с координатами X 508369,14 Y 2173956,58;

- на востоке от северо-восточного угла участка с кадастровым номером 67:02:0010155:59 от точки с координатами X 508344,35 Y 2173924,27, затем севернее к р. Вязьме к точке с координатой X 508369,14 Y 2173956,58;

- на юге вдоль участков с кадастровыми номерами 67:02:0010155:47 и 67:02:0010155:59 от характерной точки с координатами X 508344,35 Y 2173924,27, далее отрезком ломанной линии в западном направлении к точке с координатами X 508361,31 Y 2173808,82;

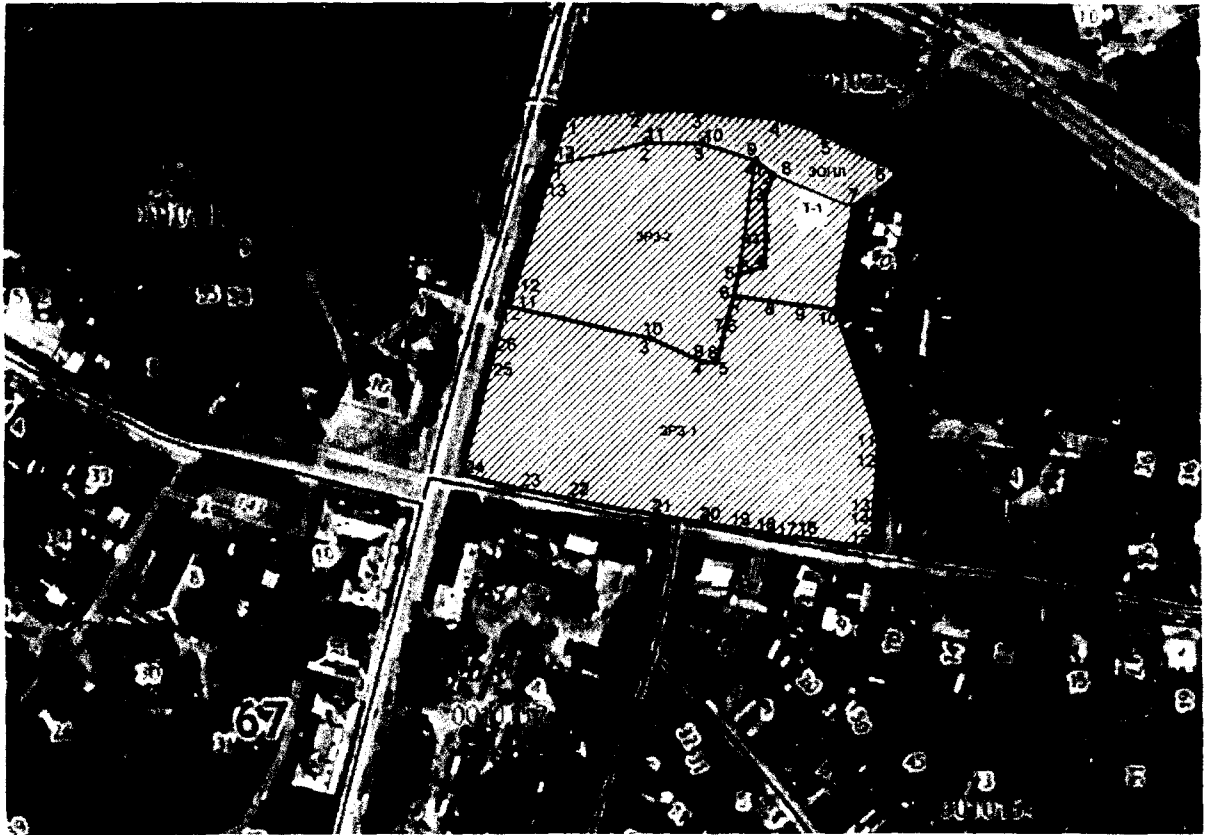
- на западе вдоль ул. Смоленской от точки с координатами X 508361,31 Y 2173808,82 отрезком прямой линии на север к точке с координатами X 508382,77 Y 2173812,27.

Таблица координат характерных (поворотных) точек границы зоны охраняемого природного ландшафта
(в текущей МСК-67 системе)

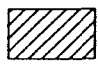
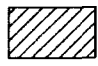
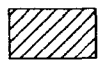
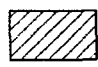

№ поворотной точки	Координаты точек	
	X	Y
1	508382,77	2173812,27
2	508393,37	2173827,07
3	508400,03	2173854,12
4	508405,93	2173892,38
5	508377,35	2173906,11
6	508369,14	2173956,58
7	508344,35	2173924,27
8	508357,15	2173894
9	508361,96	2173887,04
10	508368,89	2173865,61
11	508369,73	2173846,51
12	508361,31	2173808,82
1	508382,77	2173812,27





Площадь территории зоны охраняемого природного ландшафта составляет 2 050 кв. метров.

5. Схема границ зон охраны объекта культурного наследия (памятника истории и культуры) народов Российской Федерации регионального значения «Дом жилой», середина XIX в., расположенного по адресу: Смоленская область, Вяземский район, г. Вязьма, ул. Нижнее течение р. Вязьма, д. 3



Условные обозначения:

-  — Охранная зона объекта культурного наследия
-  — Зона регулирования застройки и хозяйственной деятельности
-  — Территория объекта культурного наследия
-  — Территория охраняемого природного ландшафта
-  — Объект культурного наследия

-  — Граница охранной зоны объекта культурного наследия
-  — Граница зоны регулирования застройки и хозяйственной деятельности
-  — Граница территории объекта культурного наследия
-  — Граница территории охраняемого природного ландшафта

Приложение № 2
к постановлению Администрации
Смоленской области
от 24.04.2020 № 236

ТРЕБОВАНИЯ

к градостроительным регламентам в границах территорий зон охраны объекта культурного наследия (памятника истории и культуры) народов Российской Федерации регионального значения «Дом жилой», середина XIX в., расположенного по адресу: Смоленская область, Вяземский район, г. Вязьма, ул. Нижнее течение р. Вязьма, д. 3.

1. Режим использования территории охранной зоны (ОЗ) объекта культурного наследия (памятника истории и культуры) народов Российской Федерации регионального значения «Дом жилой», середина XIX в., расположенного по адресу: Смоленская область, Вяземский район, г. Вязьма, ул. Нижнее течение р. Вязьма, д. 3

Правовой режим использования земельного участка в границе охранной зоны объекта культурного наследия (памятника истории и культуры) народов Российской Федерации регионального значения «Дом жилой», середина XIX в., расположенного по адресу: Смоленская область, Вяземский район, г. Вязьма, ул. Нижнее течение р. Вязьма, д. 3 (далее также – объект культурного наследия) разрешает:

- сохранение градостроительных (планировочных, типологических, масштабных) характеристик историко-градостроительной и природной среды;
- проведение работ по благоустройству территории охранной зоны объекта культурного наследия, направленных на использование и популяризацию объектов культурного наследия, с использованием для покрытий мостовых материалов, пропускающих влагу (брусчатка, клинкерный кирпич, плитка и др.);
- проведение ремонта существующих объектов капитального строительства с адаптацией их внешнего вида к исторической застройке с учетом восприятия их вместе с объектами культурного наследия;
- применение специальных мер, направленных на сохранение и восстановление (регенерацию) историко-градостроительной и (или) природной среды объекта культурного наследия (восстановление, воссоздание, восполнение частично и (или) полностью утраченных элементов и (или) характеристик историко-градостроительной и (или) природной среды);
- устройство автостоянок для автотранспорта граждан, проживающих в помещениях объектов капитального строительства, расположенных в границах территории охранной зоны объекта культурного наследия;
- устройство мест для разгрузки служебного автотранспорта;
- проведение мероприятий по обеспечению и функционированию общегородских территорий города Вязьмы, не противоречащих условиям сохранения объекта культурного наследия;

- осуществление хозяйственной деятельности, исключающее нарушения требований обеспечения сохранности объекта культурного наследия.

Проведение земляных, строительных, мелиоративных, хозяйственных и иных работ в границах территории объекта культурного наследия (памятника истории и культуры) народов Российской Федерации федерального значения «Культурный слой города, XIII-XVII вв. н.э.», расположенного по адресу: Смоленская область, Вяземский район, г. Вязьма, центр города, должно быть обеспечено археологическими полевыми работами в соответствии с требованиями законодательства в сфере сохранения, использования, популяризации и государственной охраны объектов культурного наследия (памятников истории и культуры) народов Российской Федерации.

На территории охранной зоны объекта культурного наследия запрещается:

- строительство объектов капитального строительства, за исключением мер, направленных на сохранение и восстановление (регенерацию) историко-градостроительной и (или) природной среды объектов культурного наследия (восстановление, воссоздание, восполнение частично и (или) полностью утраченных элементов и (или) характеристик историко-градостроительной и (или) природной среды);

- размещение киосков, навесов;

- размещение рекламы на растяжках через улицу, на щитах, баннерах и световых панелях;

- строительство временных сооружений, диссонирующих по масштабу, пропорциям, архитектурным элементам объекту культурного наследия.

2. Режим использования земель и требования к градостроительным регламентам в границе участка зоны регулирования застройки и хозяйственной деятельности объекта культурного наследия (памятника истории и культуры) народов Российской Федерации регионального значения «Дом жилой», середина XIX в., расположенного по адресу: Смоленская область, Вяземский район, г. Вязьма, ул. Нижнее течение р. Вязьма, д. 3

2.1. Режим использования земель и требования к градостроительным регламентам в границе участка ЗРЗ-1 зоны регулирования застройки и хозяйственной деятельности объекта культурного наследия (памятника истории и культуры) народов Российской Федерации регионального значения «Дом жилой», середина XIX в., расположенного по адресу: Смоленская область, Вяземский район, г. Вязьма, ул. Нижнее течение р. Вязьма, д. 3

На территории участка ЗРЗ-1 зоны регулирования застройки и хозяйственной деятельности объекта культурного наследия разрешается:

- новое строительство объектов капитального строительства с ограничением уровня высоты застройки до 8 м от уровня земли до конька кровли здания со скатной или вальмовой формой крыши, материал отделки фасада – кирпич или штукатурка с последующей окраской в цветовой гамме, не диссонирующей с окружающей застройкой;

- капитальный, текущий ремонт и реконструкция объектов капитального строительства с учетом адаптации внешнего облика объекта капитального строительства существующей застройке;

- восстановление утраченных характеристик историко-градостроительной и природной среды объектов культурного наследия по проектам регенерации;

- благоустройство территории с использованием для покрытий мостовых материалов, пропускающих влагу (брусчатка, клинкерный кирпич, плитка и др.);

- устройство автостоянок для автотранспорта граждан, проживающих в помещениях объектов капитального строительства, расположенных в границах территории зоны регулирования застройки и хозяйственной деятельности, в границе которой установлен режим ЗРЗ-1;

- устройство мест для разгрузки служебного автотранспорта.

Проведение земляных, строительных, мелиоративных, хозяйственных и иных работ в границах территории объекта культурного наследия (памятника истории и культуры) народов Российской Федерации федерального значения «Культурный слой города, XIII-XVII вв. н.э.», расположенного по адресу: Смоленская область, Вяземский район, г. Вязьма, центр города, должно быть обеспечено археологическими полевыми работами в соответствии с требованиями законодательства в сфере сохранения, использования, популяризации и государственной охраны объектов культурного наследия (памятников истории и культуры) народов Российской Федерации.

Запрещается:

- использование сплошных бетонных и металлических ограждений;

- размещение рекламы на растяжках, на щитах, баннерах и световых панелях.

2.2. Режим использования земель и требования к градостроительным регламентам в границах участка ЗРЗ-2 зоны регулирования застройки и хозяйственной деятельности объекта культурного наследия (памятника истории и культуры) народов Российской Федерации регионального значения «Дом жилой», середина XIX в., расположенного по адресу: Смоленская область, Вяземский район, г. Вязьма, ул. Нижнее течение р. Вязьма, д. 3

На территории участка ЗРЗ-2 зоны регулирования застройки и хозяйственной деятельности объекта культурного наследия разрешается:

- новое строительство объектов капитального строительства с ограничением уровня высоты застройки до 13,5 м от уровня земли до конька кровли здания со скатной или вальмовой формой крыши с возможностью устройства мансардного этажа в связи с понижением рельефа к береговой линии р. Вязьмы, материал отделки фасада – кирпич или штукатурка с последующей окраской в цветовой гамме, не диссонирующей с окружающей застройкой;

- капитальный, текущий ремонт и реконструкция объектов капитального строительства с учетом адаптации внешнего облика объекта капитального строительства существующей застройке;

- восстановление утраченных характеристик историко-градостроительной и природной среды объектов культурного наследия по проектам регенерации;

- благоустройство территории с использованием для покрытий мостовых материалов, пропускающих влагу (брусчатка, клинкерный кирпич, плитка и др.);
- устройство автостоянок для автотранспорта граждан, проживающих в помещениях объектов капитального строительства, расположенных в границах участка ЗРЗ-2 зоны регулирования застройки и хозяйственной деятельности;
- устройство мест для разгрузки служебного автотранспорта.

Проведение земляных, строительных, мелиоративных, хозяйственных и иных работ в границах территории объекта культурного наследия (памятника истории и культуры) народов Российской Федерации федерального значения «Культурный слой города, XIII-XVII вв. н.э.», расположенного по адресу: Смоленская область, Вяземский район, г. Вязьма, центр города, должно быть обеспечено археологическими полевыми работами в соответствии с требованиями законодательства в сфере сохранения, использования, популяризации и государственной охраны объектов культурного наследия (памятников истории и культуры) народов Российской Федерации.

Запрещается:

- использование сплошных бетонных и металлических ограждений;
- размещение рекламы на растяжках, на щитах, баннерах и световых панелях.

3. Режим использования земель зоны охраняемого природного ландшафта

На территории зоны охраняемого природного ландшафта допускается:

- проведение работ по сохранению ценных элементов природного ландшафта – укрепление склонов оврагов и холмов, берегов реки Вязьмы как одного из основных элементов в исторически сложившейся панораме;
- регулирование работ по озеленению территории, в том числе выполнение работ по инвентаризации существующих зеленых насаждений, с последующими санитарными рубками и удалением деревьев, способствующих развитию оползневых процессов.

Запрещается новое строительство.

На схеме территория зоны регулирования охраняемого ландшафта обозначена светло-зеленым цветом.