



ПРАВИТЕЛЬСТВО СВЕРДЛОВСКОЙ ОБЛАСТИ
УПРАВЛЕНИЕ ГОСУДАРСТВЕННОЙ ОХРАНЫ ОБЪЕКТОВ КУЛЬТУРНОГО НАСЛЕДИЯ
СВЕРДЛОВСКОЙ ОБЛАСТИ

ПРИКАЗ

29.01.2026

№ 52

г. Екатеринбург

Об утверждении предмета охраны объекта культурного наследия регионального значения «Особняк купца Дождева», расположенного по адресу: Свердловская область, г. Невьянск, ул. Советская, д. 16, включенного в единый государственный реестр объектов культурного наследия (памятников истории и культуры) народов Российской Федерации

В соответствии с Федеральным законом от 25 июня 2002 года № 73-ФЗ «Об объектах культурного наследия (памятниках истории и культуры) народов Российской Федерации», приказами Министерства культуры Российской Федерации от 13.01.2016 № 28 «Об утверждении Порядка определения предмета охраны объекта культурного наследия, включенного в единый государственный реестр объектов культурного наследия (памятников истории и культуры) народов Российской Федерации в соответствии со статьей 64 Федерального закона от 25 июня 2002 г. № 73-ФЗ «Об объектах культурного наследия (памятниках истории и культуры) народов Российской Федерации» и от 03.10.2017 № 109756-р «О регистрации объекта культурного наследия регионального значения «Особняк купца Дождева», середина XIX в. (Свердловская область) в едином государственном реестре объектов культурного наследия (памятников истории и культуры) народов Российской Федерации», абзацем вторым подпункта 9 пункта 18 Положения об Управлении государственной охраны объектов культурного наследия Свердловской области, утвержденного постановлением Правительства Свердловской области от 28.12.2015 № 1216-ПП «Об учреждении должностей государственной гражданской службы Свердловской области в Управлении государственной охраны объектов культурного наследия Свердловской области и утверждении Положения, предельного лимита штатной численности Управления государственной охраны объектов культурного наследия Свердловской области», приказом Управления государственной охраны объектов культурного наследия Свердловской области от 19.12.2025 № 720 «Об исполнении обязанностей Начальника Управления государственной охраны объектов культурного наследия Свердловской области» и на основании научно-проектной документации «Объект культурного наследия регионального значения «Особняк купца Дождева», расположенный по адресу:

Свердловская область, г. Невьянск, ул. Советская, д. 16. Проект предмета охраны. Раздел: Историко-культурные исследования. Материалы обоснования. Утверждаемая часть. 3.32-823-24.25-ПО. Том 1», разработанной государственным бюджетным учреждением культуры Свердловской области «Научно-производственный центр по охране и использованию памятников истории и культуры Свердловской области» в 2025 году, в целях сохранения объекта культурного наследия

ПРИКАЗЫВАЮ:

1. Утвердить предмет охраны объекта культурного наследия регионального значения «Особняк купца Дождева», расположенного по адресу: Свердловская область, г. Невьянск, ул. Советская, д. 16, включенного в единый государственный реестр объектов культурного наследия (памятников истории и культуры) народов Российской Федерации (прилагается).

2. Отделу государственной охраны объектов культурного наследия Управления государственной охраны объектов культурного наследия Свердловской области обеспечить:

1) исполнение требований, установленных пунктом 11 Порядка определения предмета охраны объекта культурного наследия, включенного в единый государственный реестр объектов культурного наследия (памятников истории и культуры) народов Российской Федерации в соответствии со статьей 64 Федерального закона от 25 июня 2002 г. № 73-ФЗ «Об объектах культурного наследия (памятниках истории и культуры) народов Российской Федерации», утвержденного приказом Министерства культуры Российской Федерации от 13.01.2016 № 28 «Об утверждении Порядка определения предмета охраны объекта культурного наследия, включенного в единый государственный реестр объектов культурного наследия (памятников истории и культуры) народов Российской Федерации в соответствии со статьей 64 Федерального закона от 25 июня 2002 г. № 73-ФЗ «Об объектах культурного наследия (памятниках истории и культуры) народов Российской Федерации»;

2) размещение настоящего приказа в ведомственной информационной системе «Объекты культурного наследия Свердловской области» ведомственного сегмента информационной системы для организации мониторинга социально-экономического развития Свердловской области в срок не более трех рабочих дней со дня вступления в силу настоящего приказа.

3. Настоящий приказ вступает в силу на следующий день после его официального опубликования.

4. Контроль за исполнением настоящего приказа возложить на Заместителя начальника Управления государственной охраны объектов культурного наследия Свердловской области А.А. Кульпину.

5. Настоящий приказ опубликовать на «Официальном интернет-портале правовой информации Свердловской области» (www.pravo.gov66.ru)

и на официальном сайте Управления государственной охраны объектов культурного наследия Свердловской области в информационно-телекоммуникационной сети «Интернет» (www.okn.midural.ru).

И.о. Начальника Управления



А.А. Кульпина


УТВЕРЖДЕН
 приказом Управления государственной
 охраны объектов культурного наследия
 Свердловской области
 от 29.01.2016 № 52




ПРЕДМЕТ ОХРАНЫ


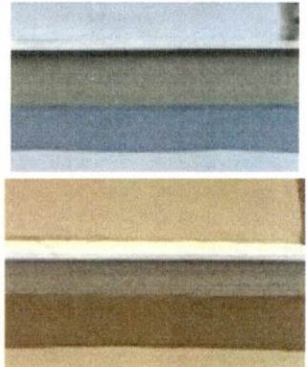



объекта культурного наследия регионального значения «Особняк купца Дождева», расположенного по адресу: Свердловская область, г. Невьянск, ул. Советская, д. 16, включенного в единый государственный реестр объектов культурного наследия (памятников истории и культуры) народов Российской Федерации




Предмет охраны объекта культурного наследия регионального значения «Особняк купца Дождева», расположенного по адресу: Свердловская область, г. Невьянск, ул. Советская, д. 16, включенного в единый государственный реестр объектов культурного наследия (памятников истории и культуры) народов Российской Федерации, приведен в таблице.






Таблица

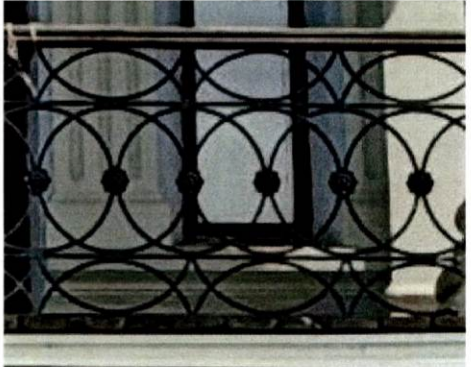
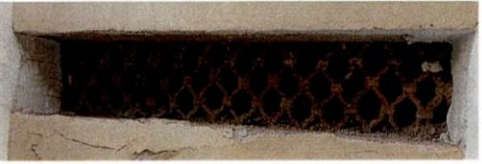

№ п/п	Описание предмета охраны	Сведения в графической форме и фотографические изображения
1	2	3
1.	Местоположение	
1.1.	рядовое расположение в квартальной застройке с отступом от красной линии улицы Советская	
2.	Объемно-планировочное решение и Схема расположения согласно приложению № 1 к настоящему предмету охраны	
2.1.	объемно-планировочное решение в пределах исторических капитальных стен: Г-образная конфигурация плана, габариты здания, количество этажей (два этажа)	—

1	2	3
3.	Строительные конструкции и материалы	
3.1.	капитальные стены (кирпичные)	—
4.	Крыша	
4.1.	форма крыши (многоскатная)	
5.	Композиционное решение юго-западного фасада	
5.1.	трехчастная симметричная композиция из двух равнозначных боковых крыльев и центрального ризалита с арочной нишей и с портиком-лоджией из двух пар колонн, поддерживающих раскрепованный фронтон	
6.	Архитектурно-художественное решение фасадов (все виды сохранившегося архитектурно-декоративного убранства фасадов (расположение, размеры, пропорции, профили, форма, рисунок декора и материал) согласно приложению № 2 к настоящему предмету охраны	
6.1.	развитый, сложной профилировки подфривозый карниз на юго-восточном, юго-западном, северо-западном и северо-восточном фасадах	

1	2	3
		
6.2.	<p>подоконные профилированные карнизы первого и второго этажей на юго-восточном, юго-западном, северо-западном и северо-восточном фасадах и второго этажа на юго-восточном дворовом фасаде</p>	
6.3.	<p>межэтажный профилированный карниз на юго-восточном, юго-западном, северо-западном и северо-восточном фасадах и второго этажа на юго-восточном дворовом фасаде</p>	
6.4.	<p>лепные филенки с заполнением штукатуркой «под шубу» под окнами второго этажа на юго-восточном, юго-западном, северо-западном и северо-восточном фасадах</p>	
6.5.	<p>профилированные рамочные обрамления, опирающиеся на базы, с фигурными сандриками с цветочной розеткой, оконных проемов второго этажа на юго-восточном, юго-западном, северо-западном и северо-восточном фасадах</p>	

1	2	3
6.6.	профилированные рамочные обрамления, опирающиеся на базы, с тонкими завитками волют в завершении, оконных проемов первого этажа на юго-восточном, юго-западном и северо-западном фасадах	
6.7.	профилированные рамочные обрамления, опирающиеся на базы, оконных проемов второго этажа на юго-восточном дворовом и северо-восточном фасадах	
6.8.	профилированные рамочные обрамления, опирающиеся на базы, оконных проемов первого этажа под аркой ризалита на юго-западном фасаде	

1	2	3
6.9.	раскрепованный треугольный фронтон с вписанным в него полуциркульным слуховым окном, опирающийся на две пары колонн	
6.10.	кессоны и розетки на внутренней поверхности арки фронтона	
6.11.	сдвоенные каннелированные колонны ионического ордера на профилированных базах и соответствующие им пилястры на стенах	
6.12.	каннелированные пилястры коринфского ордера в простенках между окнами и дверным проемом в лоджии	
6.13.	венчающая лепная композиция во фризе, состоящая из розеток и пальметок по сторонам	
7.	Материал, техника фасадной обработки	
7.1.	гладкая штукатурка с колерной покраской	—
8.	Интерьеры	

1	2	3
8.1.	все виды воссозданных потолочных и стеновых карнизных тяг	–
9.	Проемы	
9.1.	все виды исторических оконных и дверных проемов (расположение, форма (с прямым и арочным завершениями) и пропорции) согласно объемно-планировочному решению и схеме расположения предмета охраны, представленным в приложении № 1 к настоящему предмету охраны	–
10.	Заполнение оконных проемов	
10.1.	форма, рисунок переплета – Т-образный, одночастный, двухчастный и многочастный	–
11.	Тип покрытий карнизов и отливов окон (гладкий металлический лист)	
12.	Все виды исторических металлических изделий	
12.1.	кованое ажурное ограждение лоджии в портике (материал и рисунок)	
12.2.	кованые решетки на окнах первого этажа северо-западного фасада	
13.	Ворота и ограда	
13.1.	трехчастная композиция ворот, состоящая из собственно проезда и двух калиток, фланкирующих проезд, калитки устоев прямоугольной формы с арочными проемами с профилированным обрамлением над ними, все виды сохранившегося архитектурно-декоративного убранства ворот (профилированные карнизы; портики со спаренными трехчетвертными колоннами тосканского ордера	

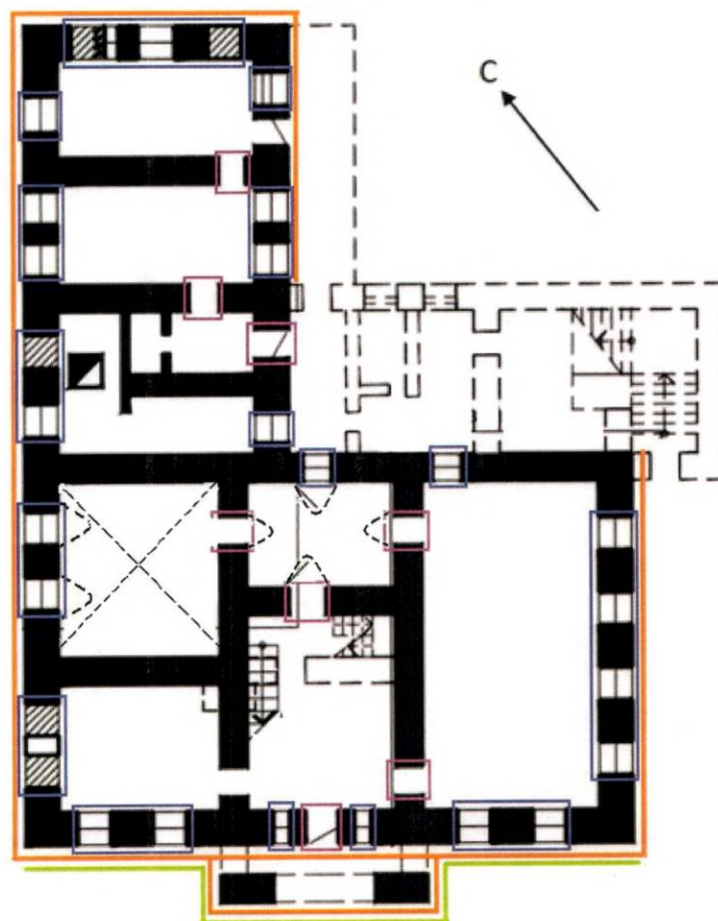
1	2	3
	на высоких постаментах; треугольные фронтоны; гладкий антаблемент с ширинками, отделанными «под шубу»), отделка фасадов ворот и ограды гладкой штукатуркой с колерной покраской	

Приложение № 1
к предмету охраны объекта
культурного наследия регионального
значения «Особняк купца Дождева»,
расположенного по адресу:
Свердловская область, г. Невьянск,
ул. Советская, д. 16, включенного
в единый государственный реестр
объектов культурного наследия
(памятников истории и культуры)
народов Российской Федерации

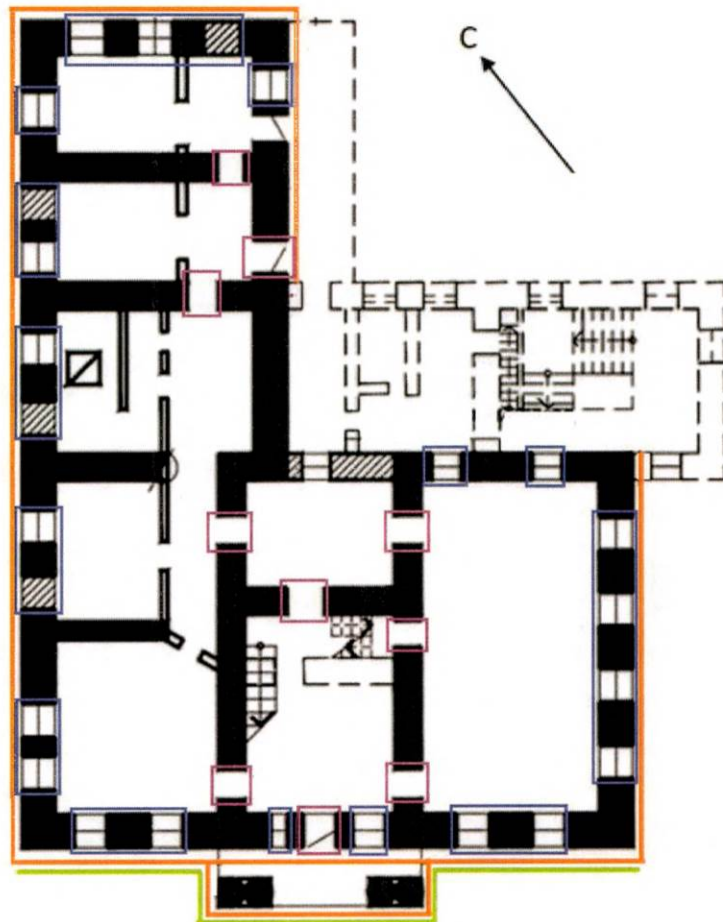
**ОБЪЕМНО-ПЛАНИРОВОЧНОЕ РЕШЕНИЕ И СХЕМА
РАСПОЛОЖЕНИЯ ПРЕДМЕТА ОХРАНЫ**

**объекта культурного наследия регионального значения «Особняк купца
Дождева», расположенного по адресу: Свердловская область, г. Невьянск,
ул. Советская, д. 16, включенного в единый государственный реестр
объектов культурного наследия (памятников истории и культуры) народов
Российской Федерации**







План первого этажа



План второго этажа



Условные обозначения:

-  – исторические капитальные стены;
-  – композиционное решение юго-западного фасада;
-  – все виды сохранившегося архитектурно-декоративного убранства фасадов;
-  – исторические дверные проемы;
-  – исторические оконные проемы;
-  – распалубки.

Приложение № 2
к предмету охраны объекта
культурного наследия регионального
значения «Особняк купца Дождева»,
расположенного по адресу:
Свердловская область, г. Невьянск,
ул. Советская, д. 16, включенного
в единый государственный реестр
объектов культурного наследия
(памятников истории и культуры)
народов Российской Федерации

ГРАФИЧЕСКОЕ ОТОБРАЖЕНИЕ НА ФАСАДАХ ЭЛЕМЕНТОВ ПРЕДМЕТА ОХРАНЫ

объекта культурного наследия регионального значения «Особняк купца Дождева», расположенного по адресу: Свердловская область, г. Невьянск, ул. Советская, д. 16, включенного в единый государственный реестр объектов культурного наследия (памятников истории и культуры) народов Российской Федерации

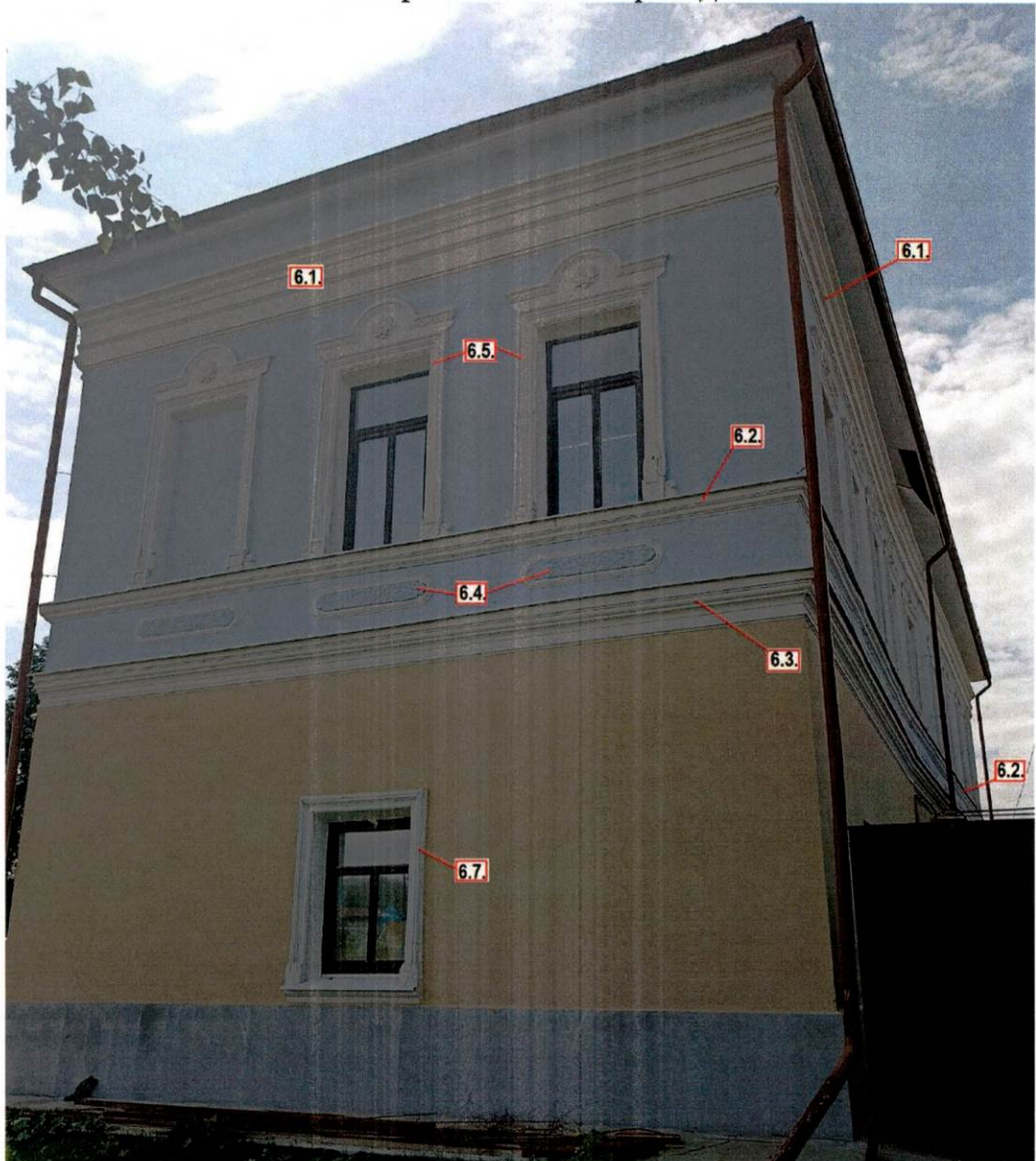
Юго-западный фасад



Вид с востока



Северо-восточный фасад



Северо-западный фасад

