



ПРАВИТЕЛЬСТВО САХАЛИНСКОЙ ОБЛАСТИ

ПОСТАНОВЛЕНИЕ

от 18 июня 2021 г. № 240

г. Южно-Сахалинск

О внесении изменений в некоторые акты Правительства Сахалинской области в области особо охраняемых природных территорий регионального значения

В целях приведения нормативных правовых актов Правительства Сахалинской области в соответствие с действующим законодательством Правительство Сахалинской области **постановляет:**

1. Утвердить изменения, вносимые в некоторые акты Правительства Сахалинской области в области особо охраняемых природных территорий регионального значения, согласно приложению № 1 к настоящему постановлению.

2. Постановление Правительства Сахалинской области от 27.01.2021 № 16 «Об утверждении Положения о памятнике природы регионального значения Сахалинской области «Популяция кардиокринума (лилии) Глена» и признании утратившими силу отдельных положений некоторых актов Правительства Сахалинской области» дополнить Описанием местоположения границ памятника природы регионального значения Сахалинской области «Популяция кардиокринума (лилии) Глена» согласно приложению № 2 к настоящему постановлению.

3. Постановление Правительства Сахалинской области от 27.01.2021 № 17 «Об утверждении Положения о памятнике природы регионального значения Сахалинской области «Популяция скальной флоры» и признании утратившими силу отдельных положений некоторых актов Правительства Сахалинской области» дополнить Описанием местоположения границ памятника природы регионального значения Сахалинской области «Популяция скальной флоры» согласно приложению № 3 к настоящему постановлению.

4. Опубликовать настоящее постановление в газете «Губернские ведомости», на официальном сайте Губернатора и Правительства Сахалинской области, на «Официальном интернет-портале правовой информации».

Исполняющий обязанности председателя
Правительства Сахалинской области



В.С.Сидоренко

ПРИЛОЖЕНИЕ № 1

к постановлению Правительства
Сахалинской области

от 18 июня 2021 г. № 240

**ИЗМЕНЕНИЯ,
вносимые в некоторые акты Правительства Сахалинской области
в области особо охраняемых природных территорий регионального
значения**

1. Внести изменение в постановление Правительства Сахалинской области от 27.01.2021 № 16 «Об утверждении Положения о памятнике природы регионального значения Сахалинской области «Популяция кардиокринума (лилии) Глена» и признании утратившими силу отдельных положений некоторых актов Правительства Сахалинской области» (далее - постановление Правительства Сахалинской области от 27.01.2021 № 16), изложив пункт 1 в следующей редакции:

«1. Утвердить:

1.1. Положение о памятнике природы регионального значения Сахалинской области «Популяция кардиокринума (лилии) Глена» (прилагается).

1.2. Описание местоположения границ памятника природы регионального значения Сахалинской области «Популяция кардиокринума (лилии) Глена» (прилагается).».

2. Внести в Положение о памятнике природы регионального значения Сахалинской области «Популяция кардиокринума (лилии) Глена», утвержденное постановлением Правительства Сахалинской области от 27.01.2021 № 16 (далее - Положение о памятнике природы регионального значения Сахалинской области «Популяция кардиокринума (лилии) Глена»), следующие изменения:

2.1. В пункте 1.1 слова и цифры «Министерства экономического развития Российской Федерации от 01.09.2014 № 540 «Об утверждении Классификатора видов разрешенного использования земельных участков»» заменить словами и цифрами «Федеральной службы государственной регистрации, кадастра и картографии от 10.11.2020 № П/0412 «Об утверждении классификатора видов разрешенного использования земельных участков»».

2.2. Пункт 1.7 признать утратившим силу.

2.3. Дополнить пунктом 1.11 следующего содержания:

«1.11. На прилегающих к памятнику природы земельных участках указом Губернатора Сахалинской области от 19.04.2021 № 21 установлена охранная зона общей площадью 9,85 га и утверждено положение об охранной зоне.».

3. Приложение к Положению о памятнике природы регионального значения Сахалинской области «Популяция кардиокринума (лилии) Глена» признать утратившим силу.

4. Внести изменение в постановление Правительства Сахалинской области от 27.01.2021 № 17 «Об утверждении Положения о памятнике природы регионального значения Сахалинской области «Популяция скальной флоры» и признании утратившими силу отдельных положений некоторых актов Правительства Сахалинской области» (далее - постановление Правительства Сахалинской области от 27.01.2021 № 17), изложив пункт 1 в следующей редакции:

«1. Утвердить:

1.1. Положение о памятнике природы регионального значения Сахалинской области «Популяция скальной флоры» (прилагается).

1.2. Описание местоположения границ памятника природы регионального значения Сахалинской области «Популяция скальной флоры» (прилагается).».

5. Внести в Положение о памятнике природы регионального значения Сахалинской области «Популяция скальной флоры», утвержденное поста-

новлением Правительства Сахалинской области от 27.01.2021 № 17 (далее - Положение о памятнике природы регионального значения Сахалинской области «Популяция скальной флоры»), следующие изменения:

5.1. В пункте 1.1 слова и цифры «Министерства экономического развития Российской Федерации от 01.09.2014 № 540 «Об утверждении Классификатора видов разрешенного использования земельных участков»» заменить словами и цифрами «Федеральной службы государственной регистрации, кадастра и картографии от 10.11.2020 № П/0412 «Об утверждении классификатора видов разрешенного использования земельных участков»».

5.2. Пункт 1.7 признать утратившим силу.

6. Приложение к Положению о памятнике природы регионального значения Сахалинской области «Популяция скальной флоры» признать утратившим силу.

ПРИЛОЖЕНИЕ № 2

к постановлению Правительства
Сахалинской области

от 18 июня 2021 г. № 240

«УТВЕРЖДЕНО

постановлением Правительства
Сахалинской области

от 27 января 2021 г. № 16

ОПИСАНИЕ

**местоположения границ памятника природы регионального значения
Сахалинской области «Популяция кардиокринума (лилии) Глена»**

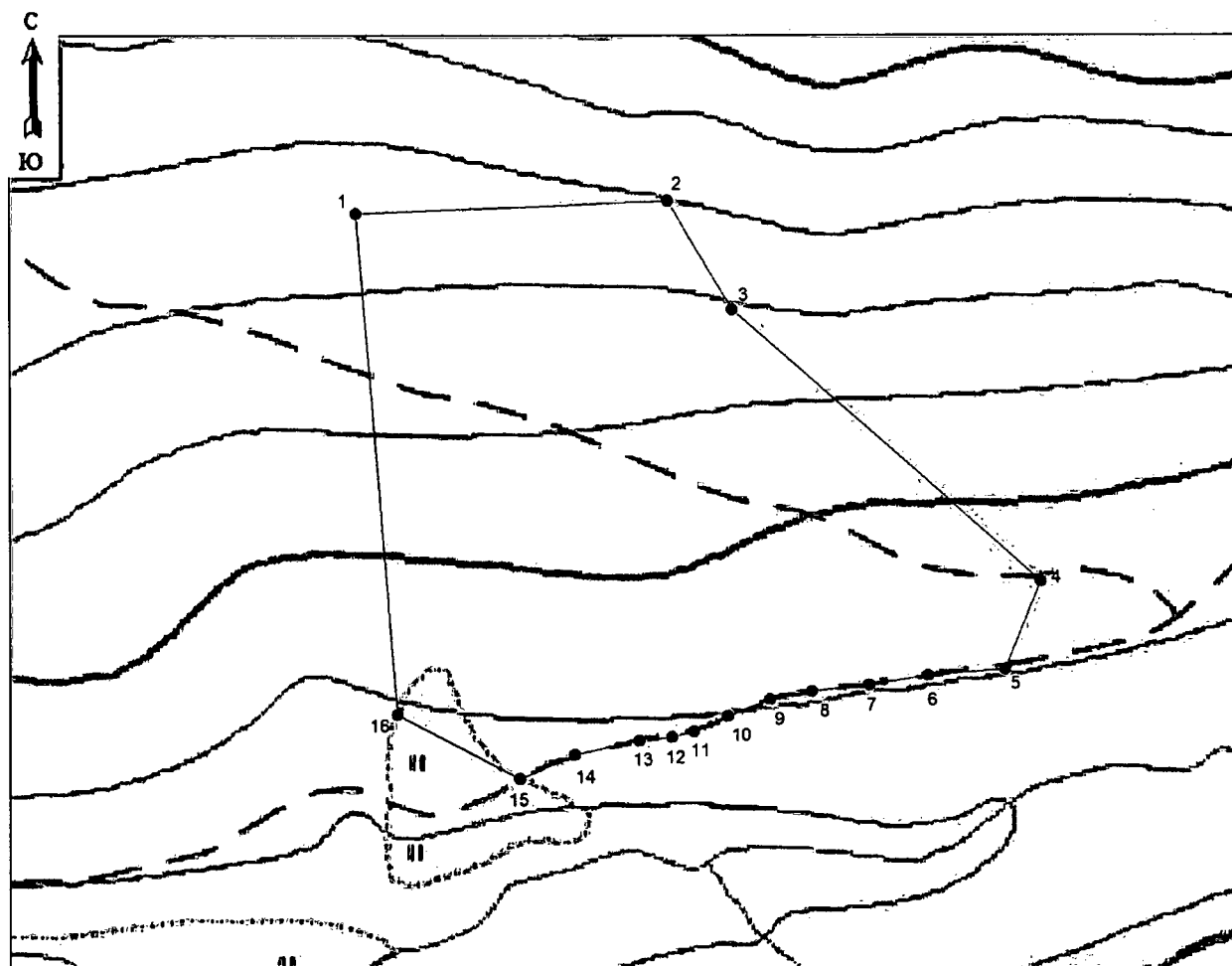
**I. Сведения о памятнике природы
регионального значения Сахалинской области
«Популяция кардиокринума (лилии) Глена»**

№ пп.	Характеристика объекта	Описание характеристик
1	2	3
1	Местоположение объекта	Сахалинская область, муниципальное образование городской округ «Город Южно-Сахалинск»
2	Площадь объекта ± величина погрешности определения площади (Р +/- Дельта Р)	133000 кв. м ± 3674 кв. м
3	Иные характеристики объекта	Особо охраняемая природная территория регионального значения – памятник природы «Популяция кардиокринума (лилии) Глена» состоит из 1 кластера

II. Сведения о местоположении границ памятника природы регионального значения Сахалинской области «Популяция кардиокринума (лилии) Глена»

1. Система координат МСК г. Южно-Сахалинск					
2. Сведения о характерных точках границ памятника природы регионального значения Сахалинской области «Популяция кардиокринума (лилии) Глена»					
Обозначение характерных точек границ	Координаты, м		Метод определения координат характерной точки	Средняя квадратическая погрешность положения характерной точки (M _t), м	Описание обозначения точки на местности (при наличии)
	X	Y			
1	2	3	4	5	6
1	7898.93	14465.67	Картометрический	5.00	-
2	7908.08	14689.17	Картометрический	5.00	-
3	7830.82	14735.27	Картометрический	5.00	-
4	7637.03	14956.41	Картометрический	5.00	-
5	7574.59	14930.70	Картометрический	5.00	-
6	7569.79	14875.46	Картометрический	5.00	-
7	7563.18	14833.13	Картометрический	5.00	-
8	7558.55	14792.12	Картометрический	5.00	-
9	7552.59	14762.02	Картометрический	5.00	-
10	7540.69	14731.93	Картометрический	5.00	-
11	7529.77	14707.78	Картометрический	5.00	-
12	7525.47	14691.91	Картометрический	5.00	-
13	7522.83	14668.34	Картометрический	5.00	-
14	7512.91	14622.37	Картометрический	5.00	-
15	7495.21	14583.02	Картометрический	5.00	-
16	7541.18	14494.78	Картометрический	5.00	-
1	7898.93	14465.67	Картометрический	5.00	-

III. План границ памятника природы
регионального значения Сахалинской области
«Популяция кардиокринума (лилии) Глена»



Масштаб 1:5000

Используемые условные знаки и обозначения:

- - граница памятника природы регионального значения Сахалинской области «Популяция кардиокринума (лилии) Глена»;
- - характерная точка границы.».

ПРИЛОЖЕНИЕ № 3
к постановлению Правительства
Сахалинской области
от 18 июня 2021 г. № 240

«УТВЕРЖДЕНО
постановлением Правительства
Сахалинской области
от 27 января 2021 № 17

ОПИСАНИЕ

**местоположения границ памятника природы регионального значения
Сахалинской области «Популяция скальной флоры»**

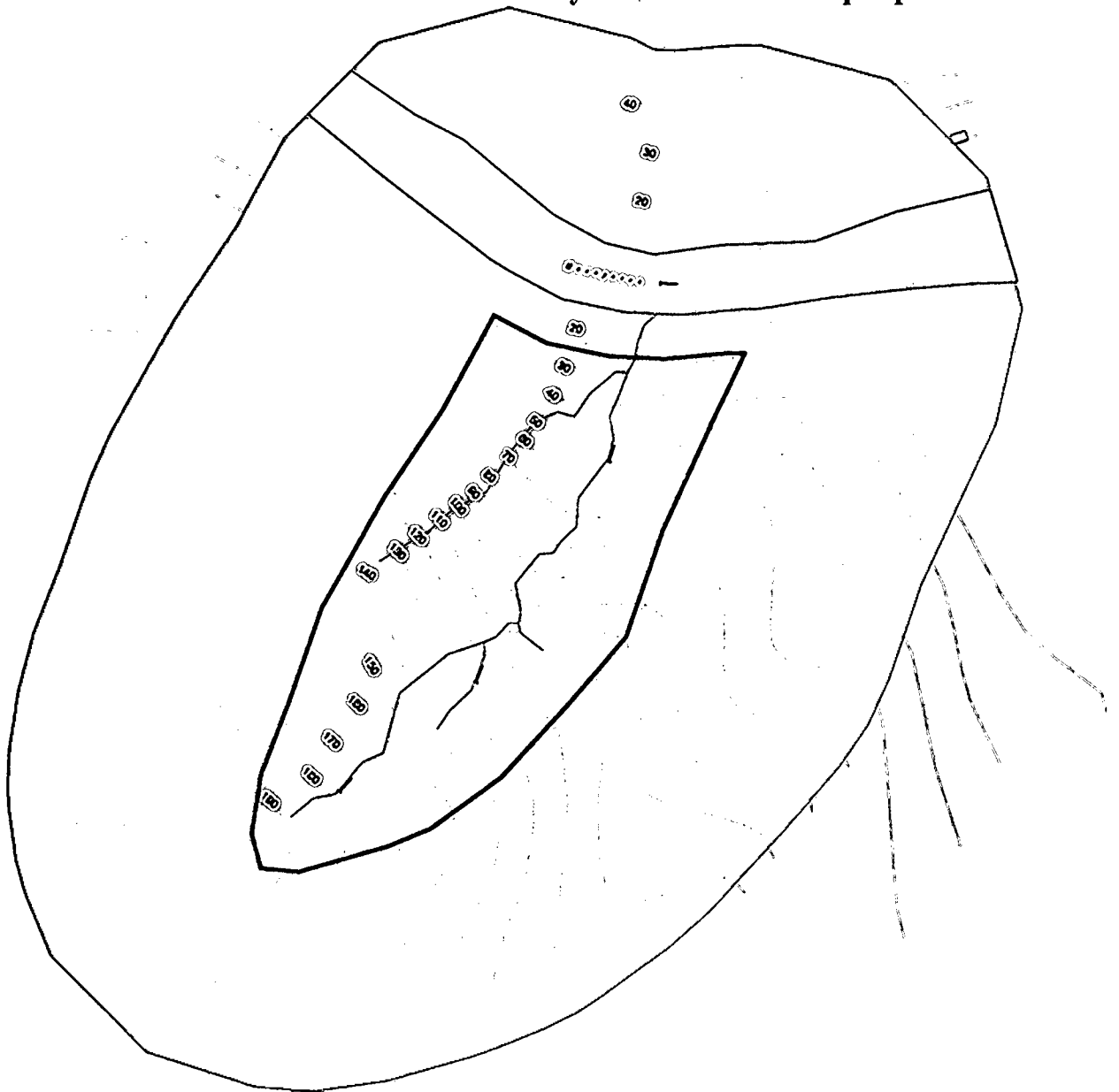
I. Сведения о памятнике природы регионального значения Сахалинской области «Популяция скальной флоры»

№ пп.	Характеристика объекта	Описание характеристик
1	2	3
1	Местоположение объекта	Сахалинская область, муниципальное образование «Макаровский городской округ» Сахалинской области
2	Площадь объекта ± величина погрешности определения площади (Р +/- Дельта Р)	80684 кв. м ± 3551 кв. м
3	Иные характеристики объекта	Особо охраняемая природная территория регионального значения – памятник природы «Популяция скальной флоры» состоит из 1 кластера

**II. Сведения о местоположении границ памятника
природы регионального значения Сахалинской области
«Популяция скальной флоры»**

1. Система координат МСК г. Макарова					
2. Сведения о характерных точках границ памятника природы регионального значения Сахалинской области «Популяция скальной флоры»					
Обозначение характерных точек границ	Координаты, м		Метод определения координат характерной точки	Средняя квадратическая погрешность положения характерной точки (Mt), м	Описание обозначения точки на местности (при наличии)
	X	Y			
1	2	3	4	5	6
н1	11465.33	8107.04	Картометрический	5.00	-
н2	11444.08	8147.07	Картометрический	5.00	-
н3	11434.15	8194.74	Картометрический	5.00	-
н4	11431.97	8237.51	Картометрический	5.00	-
н5	11436.22	8284.85	Картометрический	5.00	-
н6	11436.55	8299.09	Картометрический	5.00	-
н7	11387.10	8274.92	Картометрический	5.00	-
н8	11302.60	8235.75	Картометрический	5.00	-
н9	11221.53	8207.56	Картометрический	5.00	-
н10	11171.64	8164.42	Картометрический	5.00	-
н11	11115.23	8111.95	Картометрический	5.00	-
н12	11076.11	8057.48	Картометрический	5.00	-
н13	11062.74	8024.57	Картометрический	5.00	-
н14	11043.53	7957.00	Картометрический	5.00	-
н15	11046.01	7927.68	Картометрический	5.00	-
н16	11071.88	7920.75	Картометрический	5.00	-
н17	11116.99	7927.62	Картометрический	5.00	-
н18	11171.89	7949.29	Картометрический	5.00	-
н19	11243.45	7974.53	Картометрический	5.00	-
н20	11327.36	8022.42	Картометрический	5.00	-
н21	11393.85	8067.55	Картометрический	5.00	-
н1	11465.33	8107.04	Картометрический	5.00	-

**III. План границ памятника природы регионального значения
Сахалинской области «Популяция скальной флоры»**



Масштаб 1:5000

Используемые условные знаки и обозначения:

————— - граница памятника природы регионального значения Сахалинской области
«Популяция скальной флоры».

—————