



ПРАВИТЕЛЬСТВО САХАЛИНСКОЙ ОБЛАСТИ

ПОСТАНОВЛЕНИЕ

от 27 января 2021 г. № 16

г. Южно-Сахалинск

Об утверждении Положения о памятнике природы регионального значения Сахалинской области «Популяция кардиокринума (лилии) Глена» и признании утратившими силу отдельных положений некоторых актов Правительства Сахалинской области

В соответствии с Федеральным законом от 14.03.1995 № 33-ФЗ «Об особо охраняемых природных территориях», Законом Сахалинской области от 21.12.2006 № 120-ЗО «Об особо охраняемых природных территориях Сахалинской области» Правительство Сахалинской области **постановляет:**

1. Утвердить Положение о памятнике природы регионального значения Сахалинской области «Популяция кардиокринума (лилии) Глена» (прилагается).

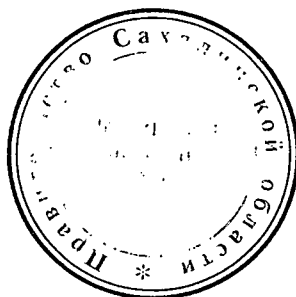
2. Признать утратившими силу:

- подпункт 1.4 постановления администрации Сахалинской области от 07.03.2008 № 58-па «Об утверждении изменения границ и упразднении памятников природы регионального значения Сахалинской области по результатам инвентаризации, проведенной в 2005 году»;

- подпункт 3.4 постановления администрации Сахалинской области от 07.03.2008 № 59-па «Об утверждении границ и режима особой охраны территорий памятников природы регионального значения Сахалинской области по результатам инвентаризации, проведенной в 2005 году».

3. Опубликовать настоящее постановление в газете «Губернские ведомости», на официальном сайте Губернатора и Правительства Сахалинской области, на «Официальном интернет-портале правовой информации».

Председатель Правительства
Сахалинской области



А.В.Белик

УТВЕРЖДЕНО

постановлением Правительства
Сахалинской области

от 27 января 2021 г. № 16

ПОЛОЖЕНИЕ

о памятнике природы регионального значения Сахалинской области «Популяция кардиокринума (лилии) Глена»

1. Общие положения

1.1. Настоящее Положение разработано в соответствии с требованиями Федерального закона от 14.03.1995 № 33-ФЗ «Об особо охраняемых природных территориях», Федерального закона от 10.01.2002 № 7-ФЗ «Об охране окружающей среды», Земельного кодекса Российской Федерации, Закона Сахалинской области от 21.12.2006 № 120-ЗО «Об особо охраняемых природных территориях Сахалинской области», приказа Министерства экономического развития Российской Федерации от 01.09.2014 № 540 «Об утверждении Классификатора видов разрешенного использования земельных участков».

1.2. Памятник природы регионального значения Сахалинской области «Популяция кардиокринума (лилии) Глена» (далее - памятник природы) создан решением исполнительного комитета Сахалинского областного Совета народных депутатов от 28.12.1988 № 321 «О признании достопримечательных природных объектов области государственными памятниками природы».

1.3. Профиль памятника природы - ботанический.

1.4. Памятник природы создан без ограничения срока действия.

1.5. Памятник природы расположен на территории муниципального образования городской округ «Город Южно-Сахалинск».

1.6. Площадь территории памятника природы составляет 13,3 га.

1.7. Описание местоположения границ памятника природы представлено в приложении к настоящему Положению.

1.8. Границы и особенности режима особой охраны памятника природы учитываются при разработке планов и перспектив экономического и социального развития, проектов освоения территории, подготовке документов территориального планирования и проведении инвентаризации земель.

1.9. Памятник природы находится в ведении агентства лесного и охотничьего хозяйства Сахалинской области.

1.10. Земельные участки в составе памятника природы не изымаются у собственников, владельцев и пользователей этих участков.

2. Режим особой охраны территории памятника природы

2.1. На территории памятника природы запрещается всякая деятельность, влекущая за собой нарушение сохранности памятника природы, в том числе:

- 1) сбор цветов и выкапывание растений;
- 2) сенокошение;
- 3) устройство туристических стоянок;
- 4) складирование отходов, захламление и загрязнение территории;
- 5) повреждение почвенно-растительного покрова;
- 6) проход людей вне троп;
- 7) проезд транспорта;
- 8) разведение костров;
- 9) хозяйственное использование земель.

2.2. На территории памятника природы разрешается:

- 1) научно-исследовательская деятельность;

2) проход туристов по существующим тропам.

2.3. Основные виды разрешенного использования земельных участков, расположенных в границах памятника природы:

- охрана природных территорий;
 - деятельность по особой охране и изучению природы.
-

ПРИЛОЖЕНИЕ

к Положению о памятнике природы
регионального значения Сахалинской
области «Популяция кардиокринума
(лилии) Глена», утвержденному
постановлением Правительства
Сахалинской области
от 27 января 2021 г. № 16

ОПИСАНИЕ

местоположения границ памятника природы
регионального значения Сахалинской области
«Популяция кардиокринума (лилии) Глена»

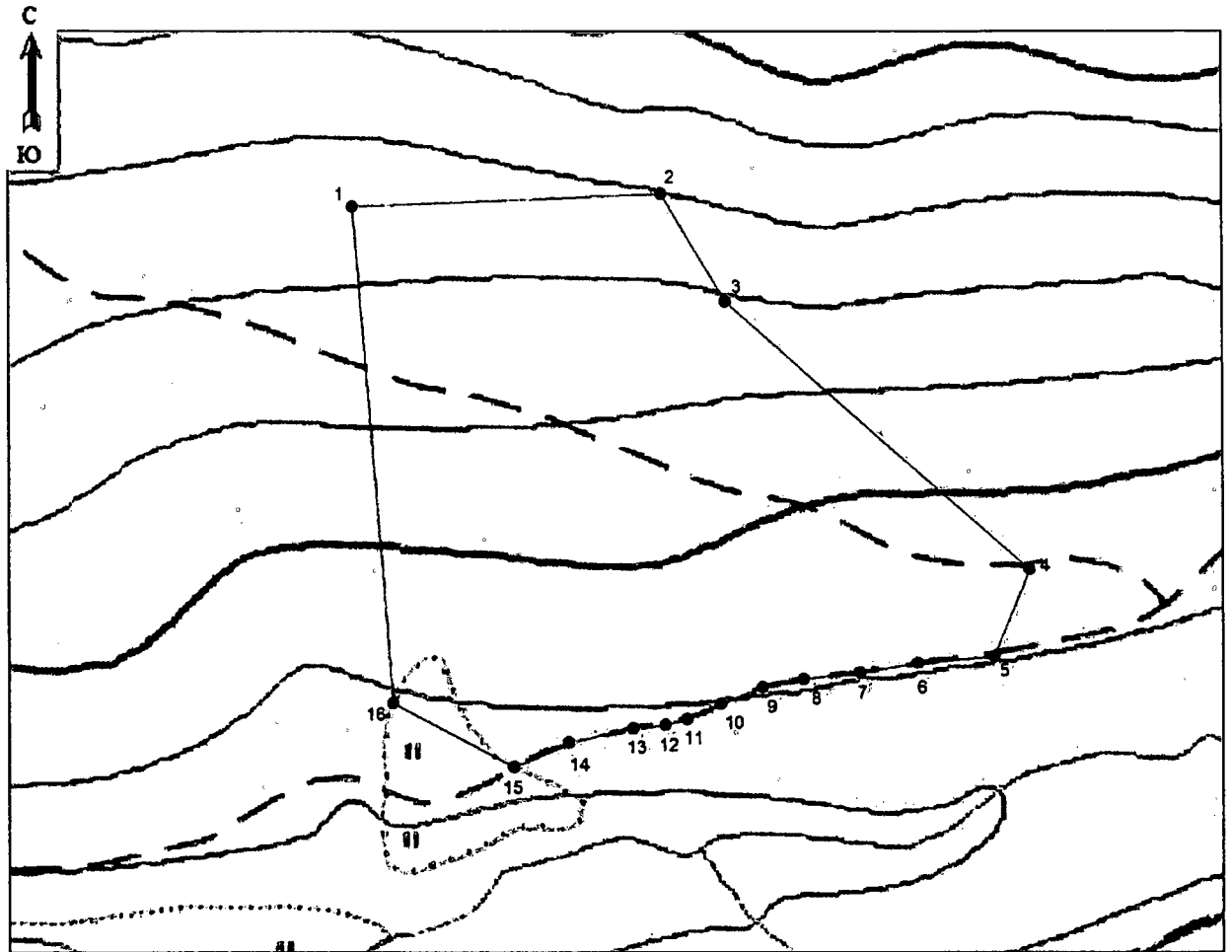
**I. Сведения о памятнике природы
регионального значения Сахалинской области
«Популяция кардиокринума (лилии) Глена»**

№ пп.	Характеристика объекта	Описание характеристик
1	2	3
1	Местоположение объекта	Сахалинская область, муниципальное образование городской округ «Город Южно- Сахалинск»
2	Площадь объекта ± величина погрешности определения площади (Р +/- Дельта Р)	133000 кв. м ± 3674 кв. м
3	Иные характеристики объекта	Особо охраняемая природная территория регионального значения – памятник природы «Популяция кардиокринума (лилии) Глена» состоит из 1 кластера

**II. Сведения о местоположении границ памятника
природы регионального значения Сахалинской области
«Популяция кардиокринума (лилии) Глена»**

1. Система координат МСК г. Южно-Сахалинск					
2. Сведения о характерных точках границ памятника природы регионального значения Сахалинской области «Популяция кардиокринума (лилии) Глена»					
Обозначение характерных точек границ	Координаты, м		Метод определения координат характерной точки	Средняя квадратическая погрешность положения характерной точки (M _t), м	Описание обозначения точки на местности (при наличии)
	X	Y			
1	2	3	4	5	6
1	7898.93	14465.67	Картометрический	5.00	-
2	7908.08	14689.17	Картометрический	5.00	-
3	7830.82	14735.27	Картометрический	5.00	-
4	7637.03	14956.41	Картометрический	5.00	-
5	7574.59	14930.70	Картометрический	5.00	-
6	7569.79	14875.46	Картометрический	5.00	-
7	7563.18	14833.13	Картометрический	5.00	-
8	7558.55	14792.12	Картометрический	5.00	-
9	7552.59	14762.02	Картометрический	5.00	-
10	7540.69	14731.93	Картометрический	5.00	-
11	7529.77	14707.78	Картометрический	5.00	-
12	7525.47	14691.91	Картометрический	5.00	-
13	7522.83	14668.34	Картометрический	5.00	-
14	7512.91	14622.37	Картометрический	5.00	-
15	7495.21	14583.02	Картометрический	5.00	-
16	7541.18	14494.78	Картометрический	5.00	-
1	7898.93	14465.67	Картометрический	5.00	-

III. План границ памятника природы
регионального значения Сахалинской области
«Популяция кардиокринума (лилии) Глена»



Масштаб 1:5000

Используемые условные знаки и обозначения:

- - граница памятника природы регионального значения Сахалинской области «Популяция кардиокринума (лилии) Глена»;
- - характерная точка границы.