



# У К А З

## ГУБЕРНАТОРА САХАЛИНСКОЙ ОБЛАСТИ

от 16 апреля 2020 г. № 28

г. Южно-Сахалинск

**Об установлении охранных зон и утверждении положений  
об охранных зонах памятников природы регионального значения  
Сахалинской области, расположенных на территории муниципального  
образования «Холмский городской округ»**

В соответствии с Федеральным законом от 14.03.1995 № 33-ФЗ «Об особо охраняемых природных территориях», Правилами создания охранных зон отдельных категорий особо охраняемых природных территорий, установления их границ, определения режима охраны и использования земельных участков и водных объектов в границах таких зон, утвержденными постановлением Правительства Российской Федерации от 19.02.2015 № 138, Законом Сахалинской области от 21.12.2006 № 120-ЗО «Об особо охраняемых природных территориях Сахалинской области» **п о с т а н о в л я ю :**

**1. Установить:**

1.1. охранную зону памятника природы регионального значения Сахалинской области «Мыс Слепиковского»;

1.2. охранную зону памятника природы регионального значения Сахалинской области «Костромской кедровник».

**2. Установить:**

2.1. границы охранной зоны памятника природы регионального значения Сахалинской области «Мыс Слепиковского» согласно приложению № 1 к настоящему указу;

2.2. границы охранной зоны памятника природы регионального значения Сахалинской области «Костромской кедровник» согласно приложению № 2 к настоящему указу.

3. Утвердить:

3.1. Положение об охранной зоне памятника природы регионального значения Сахалинской области «Мыс Слепиковского» (прилагается);

3.2. Положение об охранной зоне памятника природы регионального значения Сахалинской области «Костромской кедровник» (прилагается).

4. Опубликовать настоящий указ в газете «Губернские ведомости», на официальном сайте Губернатора и Правительства Сахалинской области, на «Официальном интернет-портале правовой информации».

Губернатор Сахалинской области



В.И.Лимаренко

ПРИЛОЖЕНИЕ № 1

к указу Губернатора  
Сахалинской области

от 16 апреля 2020 г. № 28

**ГРАНИЦЫ ОХРАННОЙ ЗОНЫ**  
**памятника природы регионального значения**  
**Сахалинской области «Мыс Слепиковского»**

**Координаты характерных (поворотных) точек границ**  
**охранной зоны памятника природы регионального значения**  
**Сахалинской области «Мыс Слепиковского»**

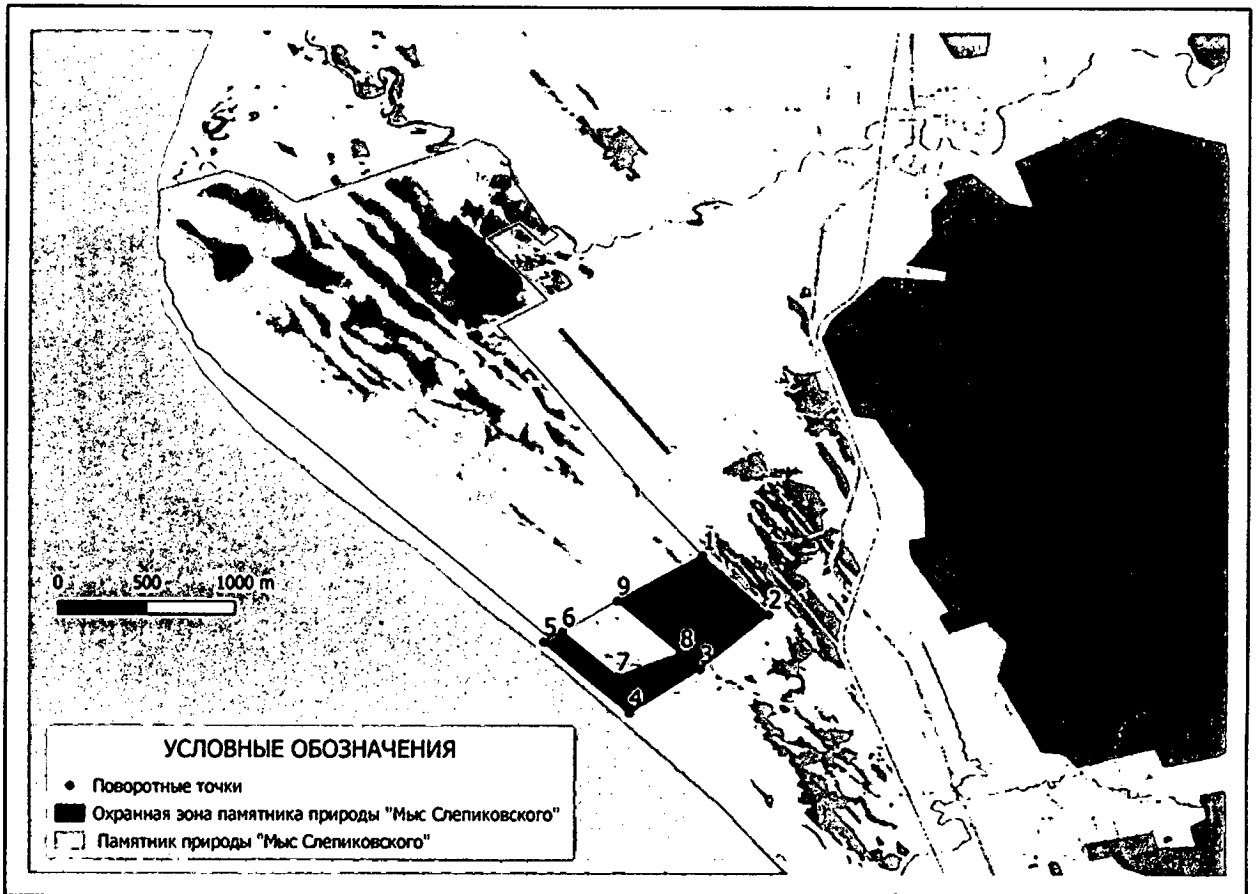
Номер точки	МСК г. Холмск	
	х	у
1	38053.40937	6278.03218
2	37578.89463	6658.72893
3	37126.96897	6277.64484
4	36760.52048	5881.79930
5	37333.79998	5390.87558
6	37415.16053	5493.56289
7	37057.62894	5806.14407
8	37254.57213	6166.26657
9	37673.69023	5799.93349

**Описание границ охранной зоны памятника природы**  
**регионального значения Сахалинской области**  
**«Мыс Слепиковского»**

Охранная зона представляет собой неправильный многоугольник, примыкающий к памятнику природы регионального значения Сахалинской области «Мыс Слепиковского» с севера в точках 1 и 5. От северо-западного угла (точки 1) в юго-восточном направлении до точки 2. Далее на юго-запад через точку 3 до уреза воды Татарского пролива Японского моря (точка 4). От нее в северо-восточном направлении по линии максимального отлива до точки 5. Далее вдоль границы отвода карьера в юго-восточном направлении до точки 7, далее на северо-восток до точки 8, далее на северо-запад до точки

9 на границе памятника природы. Далее на северо-восток вдоль границ памятника природы регионального значения Сахалинской области «Мыс Слепиковского» в начальную точку.

**Карта-схема  
расположения границ охранной зоны памятника природы  
регионального значения Сахалинской области «Мыс Слепиковского»**



ПРИЛОЖЕНИЕ № 2

к указу Губернатора  
Сахалинской области

от 16 апреля 2020 г. № 28

**ГРАНИЦЫ ОХРАННОЙ ЗОНЫ**  
**памятника природы регионального значения**  
**Сахалинской области «Костромской кедровник»**

**Координаты характерных (поворотных) точек границ**  
**охранной зоны памятника природы регионального значения**  
**Сахалинской области «Костромской кедровник»**

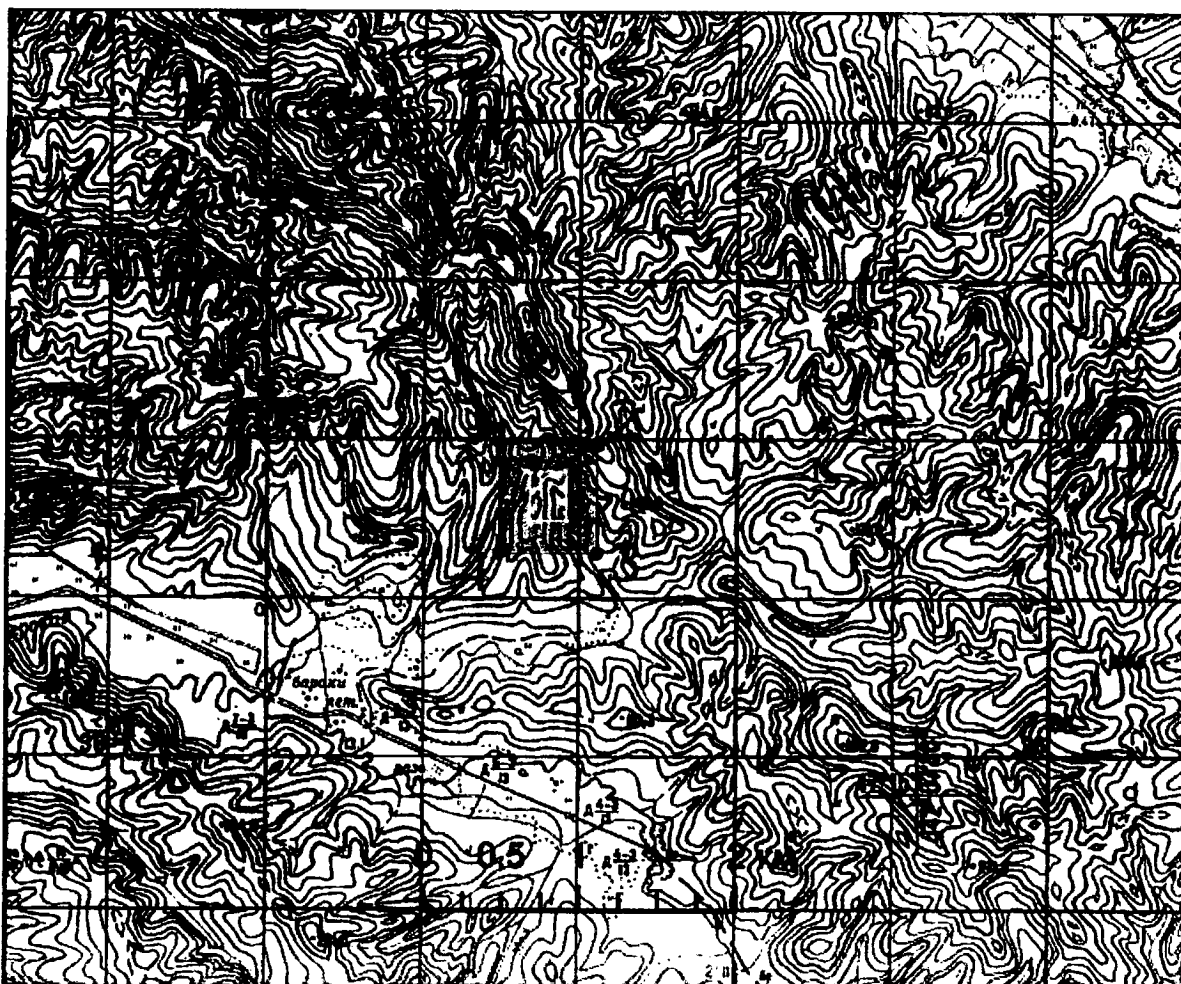
Номер точки	МСК г. Холмск	
	х	у
1	720992.4017918	1252591.0226132
2	720976.2821470	1252591.0226132
3	720976.2821470	1253198.3237778
4	720992.4017918	1253198.3237778

**Описание границ охранной зоны памятника природы**  
**регионального значения Сахалинской области**  
**«Костромской кедровник»**

Северо-западный угол проектируемой охранной зоны располагается в точке с координатами 47 градусов 16 минут 14 секунд северной широты, 142 градуса 5 минут 30 секунд восточной долготы (1). В восточном направлении граница идет до точки с координатами 47 градусов 16 минут 14 секунд северной широты, 142 градуса 6 минут 0 секунд восточной долготы (2), где сворачивает на юг и проходит до точки с координатами 47 градусов 15 минут 51 секунда северной широты, 142 градуса 6 минут 0 секунд восточной долготы (3). От нее граница поворачивает на запад и идет до точки с координатами 47 градусов 15 минут 51 секунда северной широты, 142 градуса 5 минут 30 секунд восточной долготы (4), в которой сворачивает на север и возвращается в исходную точку.

Внутренние границы проектируемой охранной зоны совпадают с границами памятника природы регионального значения Сахалинской области «Костромской кедровник».

**Карта-схема  
расположения границ охранной зоны памятника природы  
регионального значения Сахалинской области  
«Костромской кедровник»**



УТВЕРЖДЕНО

указом Губернатора  
Сахалинской области

от 16 апреля 2020 г. № 28

## ПОЛОЖЕНИЕ

### об охранной зоне памятника природы регионального значения Сахалинской области «Мыс Слепиковского»

#### 1. Общие сведения

1.1. Охранная зона установлена для предотвращения неблагоприятных антропогенных воздействий на памятник природы регионального значения Сахалинской области «Мыс Слепиковского».

1.2. Охранная зона памятника природы регионального значения Сахалинской области «Мыс Слепиковского» (далее – охранная зона) расположена на территории муниципального образования «Холмский городской округ».

1.3. Площадь охранной зоны составляет 58,9 га.

1.4. Срок действия охранной зоны устанавливается на срок действия памятника природы регионального значения Сахалинской области «Мыс Слепиковского».

#### 2. Режим охранной зоны

2.1. В границах охранной зоны запрещается деятельность, оказывающая негативное (вредное) воздействие на природные комплексы памятника природы, в том числе:

2.1.1. рубки деревьев, кустарников и лиан;

2.1.2. добыча полезных ископаемых;

2.1.3. создание объектов размещения отходов производства и потребления, складирование твердых коммунальных отходов и мусора, загрязнение и замусоривание территории;

2.1.4. загрязнение водных объектов;

2.1.5. уничтожение или повреждение информационных и предупредительных знаков (аншлагов, шлагбаумов и других информационных знаков и указателей).

---

УТВЕРЖДЕНО

указом Губернатора  
Сахалинской области

от 16 апреля 2020 г. № 28

**ПОЛОЖЕНИЕ**  
**об охранной зоне памятника природы регионального значения**  
**Сахалинской области «Костромской кедровник»**

**1. Общие сведения**

1.1. Охранная зона установлена для предотвращения неблагоприятных антропогенных воздействий на памятник природы регионального значения Сахалинской области «Костромской кедровник».

1.2. Охранная зона памятника природы регионального значения Сахалинской области «Костромской кедровник» (далее – охранная зона) расположена на территории муниципального образования «Холмский городской округ».

1.3. Площадь охранной зоны составляет 1,5 га.

1.4. Срок действия охранной зоны устанавливается на срок действия памятника природы регионального значения Сахалинской области «Костромской кедровник».

**2. Режим охранной зоны**

2.1. В границах охранной зоны запрещается деятельность, оказывающая негативное (вредное) воздействие на природные комплексы памятника природы, в том числе:

2.1.1. заготовка древесины, за исключением осуществления рубок погибших и поврежденных лесных насаждений гражданами для собственных нужд, рубок ухода за лесами в насаждениях искусственного происхождения (лесных культурах) в порядке, установленном законодательством, а также

при проведении мероприятий по предупреждению возникновения и распространения вредных организмов;

2.1.2. добыча полезных ископаемых;

2.1.3. создание объектов размещения отходов производства и потребления, складирование твердых коммунальных отходов и мусора, загрязнение и замусоривание территории;

2.1.4. загрязнение водных объектов;

2.1.5. уничтожение или повреждение информационных и предупредительных знаков (аншлагов, шлагбаумов и других информационных знаков и указателей).

---