



## КОМИТЕТ КУЛЬТУРНОГО НАСЛЕДИЯ САРАТОВСКОЙ ОБЛАСТИ

### П Р И К А З

от 10.06.2026 № 01-04/191

г. Саратов

**О включении выявленного объекта культурного наследия по адресу: Саратовская область, г. Энгельс, ул. Пушкина, 27, в единый государственный реестр объектов культурного наследия (памятников истории и культуры) народов Российской Федерации в категории объекта культурного наследия регионального значения, утверждении границ территории, требований к осуществлению деятельности в границах территории объекта культурного наследия и предмета охраны**

В соответствии со статьями 3.1, 5.1, 9.2 и 18 Федерального закона от 25 июня 2002 года № 73-ФЗ «Об объектах культурного наследия (памятниках истории и культуры) народов Российской Федерации», Законом Саратовской области от 4 ноября 2003 года № 69-ЗСО «Об охране и использовании объектов культурного наследия (памятников истории и культуры) народов Российской Федерации, находящихся на территории Саратовской области», приказом Министерства культуры Российской Федерации от 4 июня 2015 года № 1745 «Об утверждении требований к составлению проектов границ территорий объектов культурного наследия», Положением о комитете культурного наследия Саратовской области, утвержденным постановлением Правительства Саратовской области от 6 декабря 2021 года № 1051-П, на основании акта государственной историко-культурной экспертизы от 27 ноября 2025 года, выполненного экспертом Дедковой А.А.,

**ПРИКАЗЫВАЮ:**

1. Включить выявленный объект культурного наследия «Дом жилой, кон. XIX в.», расположенный по адресу: Саратовская область, г. Энгельс, ул. Пушкина, 27, в единый государственный реестр объектов культурного наследия (памятников истории и культуры) народов Российской Федерации в категории объекта культурного наследия регионального значения с наименованием «Дом жилой». Адрес объекта: Российская Федерация, Саратовская область, Энгельсский муниципальный район, городское поселение город Энгельс, город Энгельс, улица Пушкина, дом 27. Время создания (возникновения) объекта и (или) дата связанного с ним исторического события: нач. XX в. Вид объекта: памятник. Общая видовая принадлежность: градостроительство и архитектура.

2. Утвердить:

2.1. Границы территории и требования к осуществлению деятельности в границах территории объекта культурного наследия регионального значения «Дом жилой», нач. XX в., расположенного по адресу: Российская Федерация, Саратовская область, Энгельсский муниципальный район, городское поселение город Энгельс, город Энгельс, улица Пушкина, дом 27 (приложение № 1).

2.2. Предмет охраны объекта культурного наследия регионального значения «Дом жилой», нач. XX в., расположенного по адресу: Российская Федерация, Саратовская область, Энгельсский муниципальный район, городское поселение город Энгельс, город Энгельс, улица Пушкина, дом 27 (приложение № 2).

3. Внести изменение в приказ министерства культуры Саратовской области от 19 июня 2001 года № 1-10/177 «Об утверждении списка вновь выявленных объектов историко-культурного наследия, расположенных на территории Саратовской области», исключив в разделе «Энгельсский район» следующую строку:

50.	Дом жилой, кон. XIX в.	г. Энгельс, ул. Пушкина, 27
-----	------------------------	-----------------------------

4. Отделу правовой и организационно-кадровой работы разместить приказ на официальном сайте в информационно-телекоммуникационной сети «Интернет» и направить приказ в министерство информации и массовых коммуникаций Саратовской области для официального опубликования.

5. Отделу учета объектов культурного наследия направить уведомления, предусмотренные действующим законодательством в сфере охраны объектов культурного наследия.

6. Отделу учета объектов культурного наследия в срок, предусмотренный действующим законодательством, направить в орган регистрации прав документы (содержащиеся в них сведения), необходимые для внесения сведений в Единый государственный реестр недвижимости.

7. Контроль за исполнением настоящего приказа возложить на заместителя председателя комитета Афанасьеву В.П.

8. Приказ вступает в силу с момента его официального опубликования.

Министр области –  
председатель комитета



В.В. Мухин

Приложение № 1

УТВЕРЖДЕНЫ

приказом комитета культурного  
наследия Саратовской области  
от 10.06.2026 № 01-04/191

**Границы территории объекта культурного наследия регионального  
значения «Дом жилой», нач. XX в., расположенного по адресу:  
Российская Федерация, Саратовская область, Энгельсский  
муниципальный район, городское поселение город Энгельс, город  
Энгельс, улица Пушкина, дом 27**



Условные обозначения:

- 1 - характерная точка границы территории объекта культурного наследия;
- - граница территории объекта культурного наследия;
- - объект культурного наследия.

**Координаты поворотных точек границ территории объекта культурного наследия регионального значения «Дом жилой», нач. XX в., расположенного по адресу: Российская Федерация, Саратовская область, Энгельсский муниципальный район, городское поселение город Энгельс, город Энгельс, улица Пушкина, дом 27**

Обозначение характерных точек границ	Координаты, МСК-64	
	X	Y
1	492860.14	2305605.80
2	492854.18	2305629.37
3	492853.49	2305629.23
4	492846.42	2305627.33
5	492848.77	2305618.53
6	492839.00	2305615.96
7	492842.61	2305601.46
1	492860.14	2305605.80

**Текстовое описание границ территории объекта культурного наследия регионального значения «Дом жилой», нач. XX в., расположенный по адресу: Саратовская область, муниципальный район Энгельсский, городское поселение город Энгельс, город Энгельс, улица Пушкина, дом 27**

Граница территории объекта культурного наследия устанавливается согласно плану границ территории объекта культурного наследия по линиям, обозначенным цифрами:

Прохождение границы		Описание прохождения границы
от точки	до точки	
1	2	от точки 1 до точки 2 на восток на протяжении 24,31 м;
2	3	от точки 2 до точки 3 на юг на протяжении 0,7 м;
3	4	от точки 3 до точки 4 на юг на протяжении 7,32 м;
4	5	от точки 4 до точки 5 на запад на протяжении 9,11 м;
5	6	от точки 5 до точки 6 на юг на протяжении 10,1 м;
6	7	от точки 6 до точки 7 на юг на протяжении 14,94 м;
7	1	от точки 7 до точки 1 на север на протяжении 18,06 м. Контур замкнулся.

**Требования к осуществлению деятельности в границах территории объекта культурного наследия регионального значения «Дом жилой», нач. XX в., расположенного по адресу: Российская Федерация, Саратовская область, Энгельсский муниципальный район, городское поселение город Энгельс, город Энгельс, улица Пушкина, дом 27**

Согласно ст. 5 Федерального закона от 25.06.2002 № 73-ФЗ «Об объектах культурного наследия (памятниках истории и культуры) народов Российской Федерации» (далее – Федеральный закон от 25.06.2002 № 73-ФЗ), территории объектов культурного наследия относятся к землям историко-культурного назначения. Требования к осуществлению деятельности в границах территории объекта культурного наследия установлены ст. 5.1 Федерального закона от 25.06.2002 № 73-ФЗ.

На территории памятника запрещаются строительство объектов капитального строительства и увеличение объемно-пространственных характеристик существующих на территории памятника или ансамбля объектов капитального строительства; проведение земляных, строительных, мелиоративных и иных работ, за исключением работ по сохранению объекта культурного наследия или его отдельных элементов, сохранению историко-градостроительной или природной среды объекта культурного наследия.

На территории памятника разрешается ведение хозяйственной деятельности, не противоречащей требованиям обеспечения сохранности объекта культурного наследия и позволяющей обеспечить функционирование объекта культурного наследия в современных условиях.

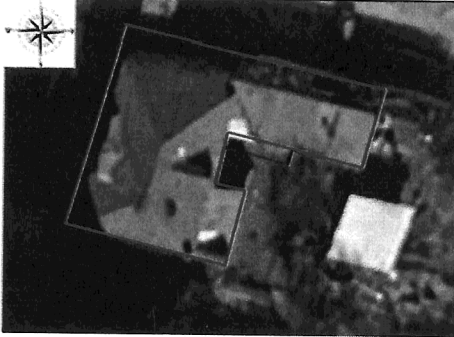

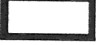
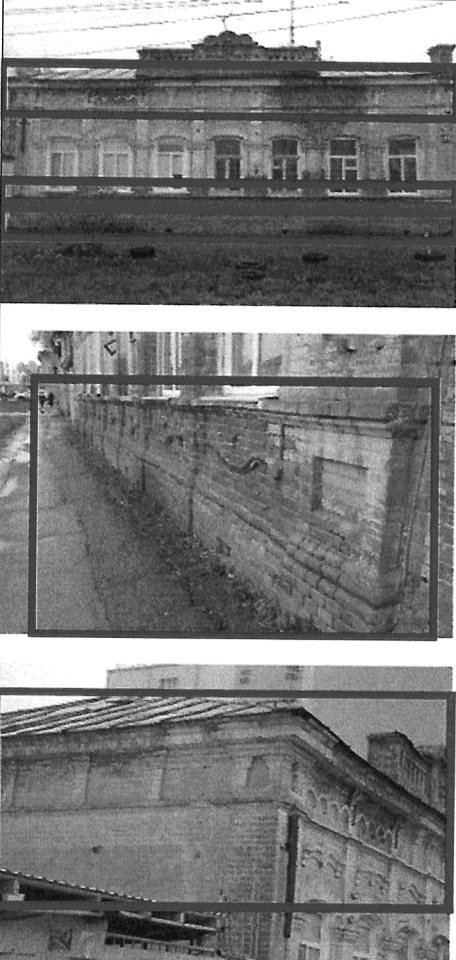
Приложение № 2

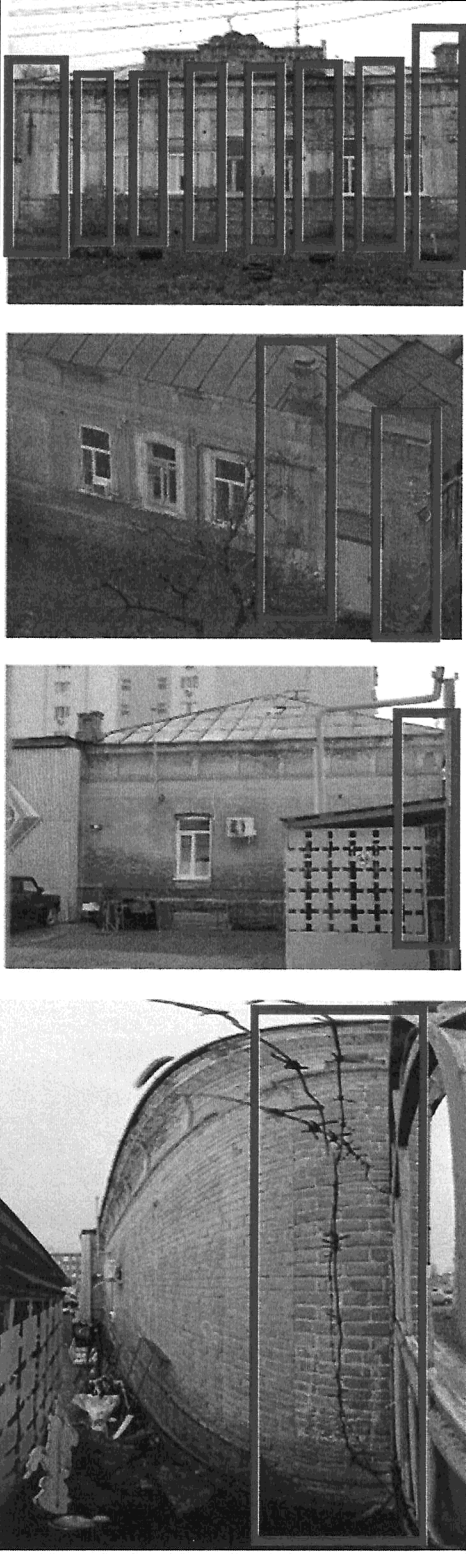

УТВЕРЖДЕН

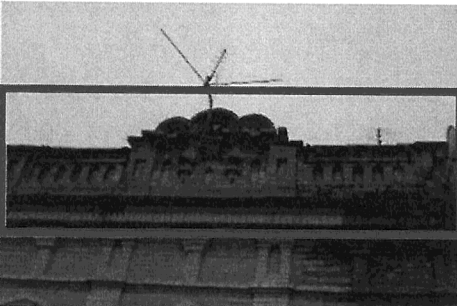
приказом комитета культурного наследия Саратовской области  
от 10.06.2026 № 01-04/191

**Предмет охраны объекта культурного наследия регионального значения  
«Дом жилой», нач. XX в., расположенного по адресу: Российская  
Федерация, Саратовская область, Энгельсский муниципальный  
район, городское поселение город Энгельс, город Энгельс,  
улица Пушкина, дом 27**

№ п/п	Наименование предмета охраны	Изображение предмета охраны	Описание предмета охраны
1.	<b>Градостроительные характеристики:</b>		
1.1	Местоположение здания		в ряду застройки ул. Пушкина
2.	<b>Объемно-пространственное построение и оформление здания:</b>		
2.1	Объемно-пространственное композиционное построение и оформление здания		<ul style="list-style-type: none"> <li>- габариты одноэтажного здания (высотные отметки по венчающему карнизу и конькам крыши и плановые габариты в границах наружного контура нач. XX в., не включая пристроенные объемы со стороны восточного фасада);</li> <li>- П-образная форма плана;</li> <li>- многоскатная форма крыши, сочетающая в себе четырехскатную вальмовую крышу основного прямоугольного в плане объема и односкатную крышу бокового ризалита восточного фасада с уклоном ската к югу;</li> <li>- фальцевая кровля.</li> </ul>


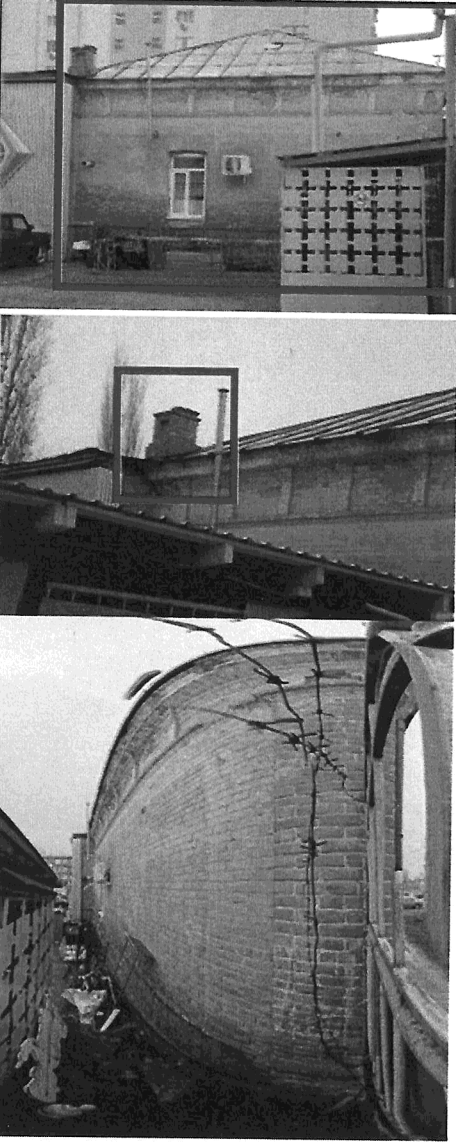
2.2	Планировочная структура		<p>  - планировочная структура в исторических габаритах   - поздние пристроенные объемы, не относящиеся к предмету охраны         </p> <p>           П-образная форма плана объема здания, ориентированного своим главным западным фасадом на ул. Пушкина в пределах исторических габаритов наружных кирпичных стен нач. XX в.         </p>
<b>3. Композиционное построение и оформление здания:</b>			
3.1	Горизонтальные членения западного, восточного, северного, южного фасадов		<p>элементы декора, их форма и габариты:</p> <ul style="list-style-type: none"> <li>- цоколь с продухами и завершением цокольным карнизом;</li> <li>- пояс подоконного карниза;</li> <li>- профилированный пояс, акцентирующий пяты лучковых арок оконных проемов;</li> <li>- антаблемент: профилированный пояс архитрава; высокий фриз, члененный кронштейнами; массивный профилированный венчающий карниз.</li> </ul>

3.2	Вертикальные членения фасадов		<p>элементы декора, их форма и габариты:</p> <ul style="list-style-type: none"> <li>- угловые лопатки, акцентированные в подоконном пространстве прямоугольными нишами, во фризе парными кронштейнами;</li> <li>- лопатка с парными кронштейнами южного фасада</li> <li>- лопатки в простенках западного фасада</li> </ul>
4.	<b>Композиционное и архитектурно-художественное оформление фасадов:</b>		
4.1	Композиционное и архитектурно-художественное оформление западного фасада, расположенного на красной линии ул. Пушкина		<ul style="list-style-type: none"> <li>- центрально-симметричная композиция, решенная в семь световых осей оконных проемов с выраженными лучковыми перемычками и сандриками с боковыми свесами;</li> <li>- сандрики двух типов: три центральных проема акцентированы сандриками-</li> </ul>

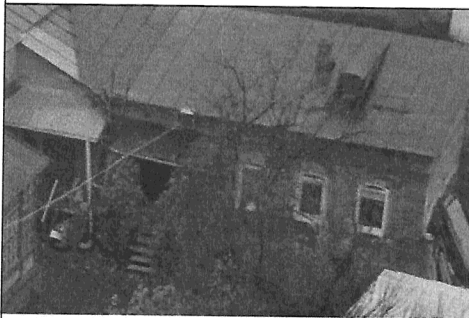


бровками треугольного очертания; по два оконных проема по флангам фасада акцентированы сандриками из двух лучковых секций, акцентированных по центру замковым камнем;

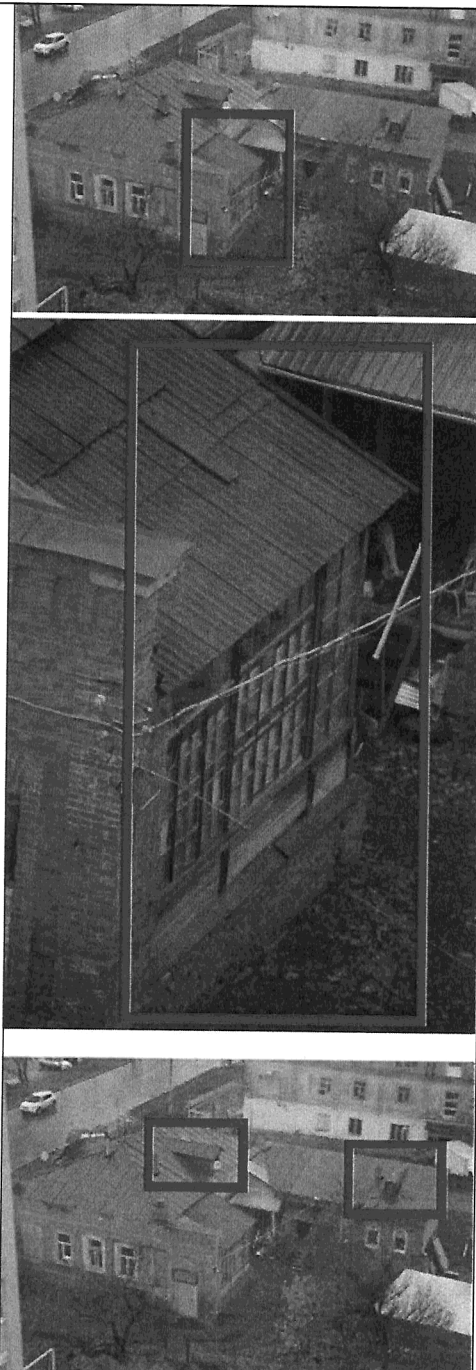
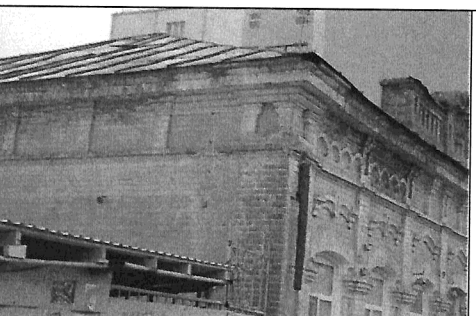
- декор фриза над сандриками-бровками треугольного очертания - массивным кронштейном;
- декор фриза над сандриками из двух лучковых секций с замковым камнем - имитацией закомар, размещенным по центральной оси проема;
- круглые колонны, фланкирующие простенки;
- декор подоконного пространства фартуками криволинейного очертания с боковыми свесами и центрально расположенными круглыми нишками;
- центрально расположенный аттик шириной в три световые оси оконных проемов;
- композиционное решение аттика: части аттика членены лопатками с вертикальной нишей; центральная часть аттика с завершением тремя закомарами, в тимпане, с восьмиконечной звездой, выполненной из тесанного кирпича, фланкированной пузатыми полуколоннками; фланги аттика и пустое пространство центральной части прорезаны шестиугольными вертикально расположенными нишками, имитирующими балюстраду; завершение аттика профилированным венчающим карнизом;
- юго-западный угол на крыше акцентирован парапетным столбиком с прямоугольными нишами в гранях и карнизным завершением с



			металлическим покрытием.
4.2	Композиционное и архитектурно-художественное оформление северного фасада		<p>- не симметричная композиция фасада, прорезанного одним лучковым оконным проемом;</p> <p>- северо-восточный угол на крыше акцентирован парапетным столбиком с прямоугольными нишами в гранях и карнизным завершением с металлическим покрытием.</p>

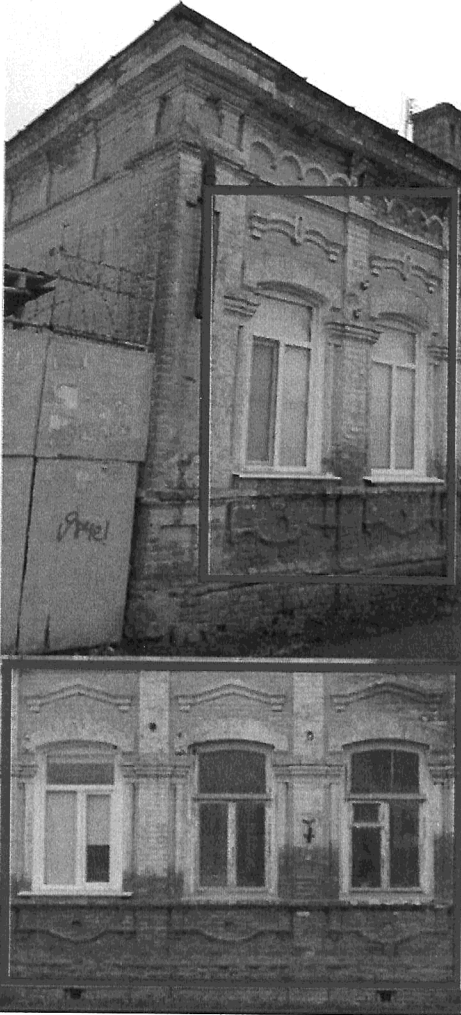
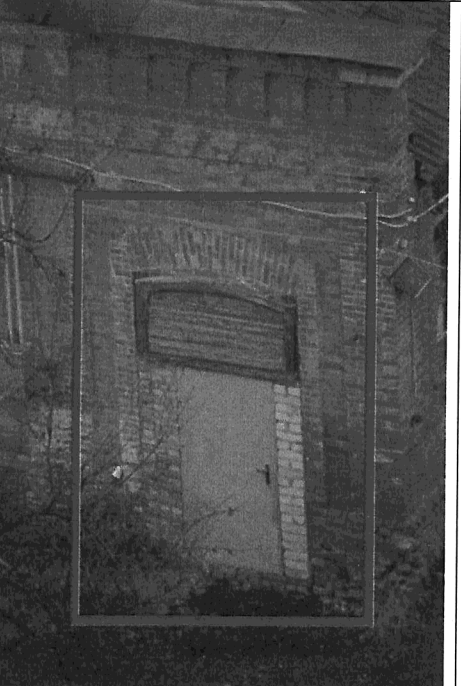
**4.3** Композиционное и архитектурно-художественное оформление южного фасада



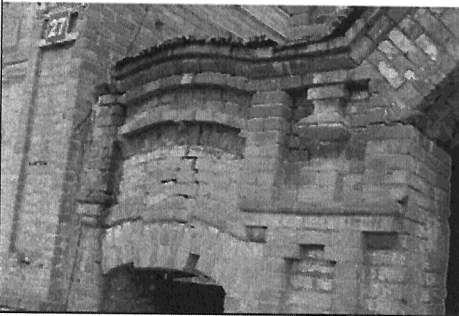
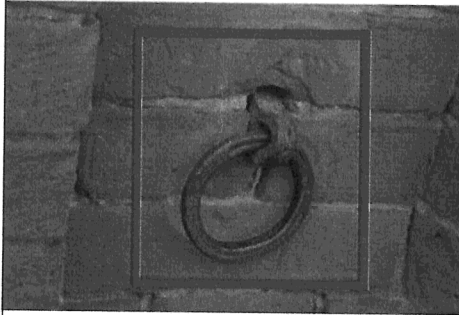
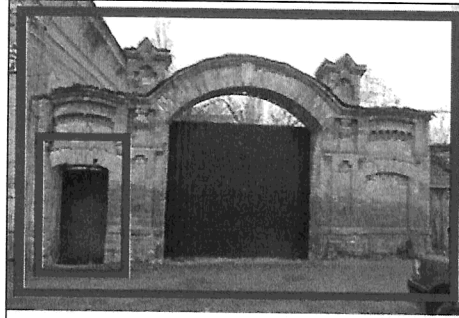
- несимметричная композиция фасада, представленного плоскостью фасада основного объема и дворовым южным фасадом ризалита;
- несимметричная композиция фрагмента фасада основного объема, члененного лопаткой на две части: в первой части прорезан четырьмя световыми осями оконных проемов, во второй – дверным проемом, акцентированным лопатками;
- оконные и дверные проемы в простых обрамлениях;
- пояс городчатого фриза над дверным проемом;
- прямоугольный аттик над дверным проемом, выполненный вровень с уровнем венчающего карниза основного объема, с часто идущими кронштейнами;
- юго-восточный угол основного объема на крыше акцентирует парапетный столбик с декором нишами и завершением ступенчатым карнизом с металлическим покрытием;
- несимметричная композиция южного фасада дворового ризалита, прорезанного тремя лучковыми оконными проемами.

4.4	Композиционное и архитектурно-художественное оформление восточного фасада		<p>-остекленная веранда, выполненная из дерева с многочастным рисунком расстекловки;</p> <p>- слуховые окна в скатах: со стороны восточного ската с вертикальными стенками и завершением треугольным фронтоном; в скате бокового ризалита слуховое окно лучкового завершения</p>
5	<b>Характер отделки фасадов:</b>		
5.1	Декоративная обработка кирпичной кладки стен		<p>- поверхность кирпичной кладки фасадов окрашена;</p> <p>- лучковые перемычки над оконными и дверными проемами;</p> <p>- декор здания выделен цветом</p>
6	<b>Световые проемы – местоположение, форма, габариты и архитектурное оформление:</b>		

6.1	Местоположение, форма, габариты оконных проемов		<ul style="list-style-type: none"> <li>- оконные проемы лучкового завершения;</li> <li>- Т-образный рисунок расстекловки переплетов оконных проемов</li> </ul>
6.2	Архитектурное оформление оконных проемов		<ul style="list-style-type: none"> <li>- оконные проемы западного фасада с выраженными лучковыми перемычками и сандриками с боковыми свесами (очертание сандриков двух типов): три центральных проема акцентированы сандриками-бровками треугольного очертания; по два оконных проема по флангам фасада акцентированы сандриками из двух лучковых секций, акцентированных по центру замковым камнем;</li> <li>- оконные проемы южного фасада в простых обрамлениях.</li> </ul>

			
6.3	Архитектурное оформление дверного проема южного фасада		- дверной проем южного фасада в простом обрамлении

6.4 Архитектурное оформление частей ограды



- центрально-симметричная композиция части ограды, представленная центрально расположенным лучковым проемом проездных ворот с замковым камнем в виде перевернутого щита и расположенными по флангам от проема фрагментами ограды;
- лучковая арка въездных ворот;
- лопатки, фланкирующие арку въездных ворот, с нишами со ступенчатым верхним краем, поддерживающими полочки карнизов, акцентирующих прямоугольные ниши;
- прямоугольные ниша над лопатками, в которых устроены вазоны;
- завершение по оси лопаток парапетными столбиками с нишами, завершением треугольным с плечиками венчающим карнизом;
- лучковый дверной проем, акцентированный полувазом;
- лучковая ниша в противоположной от проема части, которая так же акцентирована полувазом;
- пояс сухариков лучкового очертания в боковых частях над проемом и нишей;
- профилированный венчающий карниз с металлическим покрытием с просечным декором;
- кольца из металла в массиве кирпичной кладки в нишах лопаток, фланкирующих лучковый проем проездных ворот

Предмет охраны может быть уточнен при проведении комплексных научных исследований во время ремонтно-реставрационных работ.