



## КОМИТЕТ КУЛЬТУРНОГО НАСЛЕДИЯ САРАТОВСКОЙ ОБЛАСТИ

### П Р И К А З

от 05.06.2026 № 01-04/181

г. Саратов

**Об утверждении предмета охраны объекта культурного наследия регионального значения «Здание административное», нач. XX в., расположенного по адресу: Саратовская область, г. Маркс, ул. Энгельса, 97**

В соответствии со статьями 20 и 20.1 Федерального закона от 25 июня 2002 года № 73-ФЗ «Об объектах культурного наследия (памятниках истории и культуры) народов Российской Федерации», приказом Министерства культуры РФ от 13 января 2016 года № 28 «Об утверждении Порядка определения предмета охраны объекта культурного наследия, включенного в единый государственный реестр объектов культурного наследия (памятников истории и культуры) народов Российской Федерации в соответствии со статьей 64 Федерального закона от 25 июня 2002 года № 73-ФЗ «Об объектах культурного наследия (памятниках истории и культуры) народов Российской Федерации», Положением о комитете культурного наследия Саратовской области, утвержденным постановлением Правительства Саратовской области от 6 декабря 2021 года № 1051-П, согласно проекту предмета охраны, разработанному ГКУК «НПЦ», ПРИКАЗЫВАЮ:

1. Утвердить предмет охраны объекта культурного наследия регионального значения «Здание административное», нач. XX в., расположенного по адресу: Саратовская область, г. Маркс, ул. Энгельса, 97 (приложение).

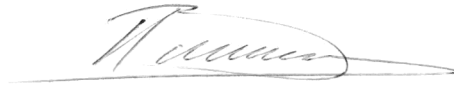
2. Отделу правовой и организационно-кадровой работы разместить приказ на официальном сайте в информационно-телекоммуникационной сети «Интернет» и направить приказ в министерство информации и массовых коммуникаций Саратовской области для официального опубликования.

3. Отделу учета объектов культурного наследия направить уведомления, предусмотренные действующим законодательством в сфере охраны объектов культурного наследия.

4. Контроль за исполнением настоящего приказа возложить на заместителя председателя комитета Афанасьеву В.П.

5. Приказ вступает в силу с момента его официального опубликования.

**Министр области –  
председатель комитета**

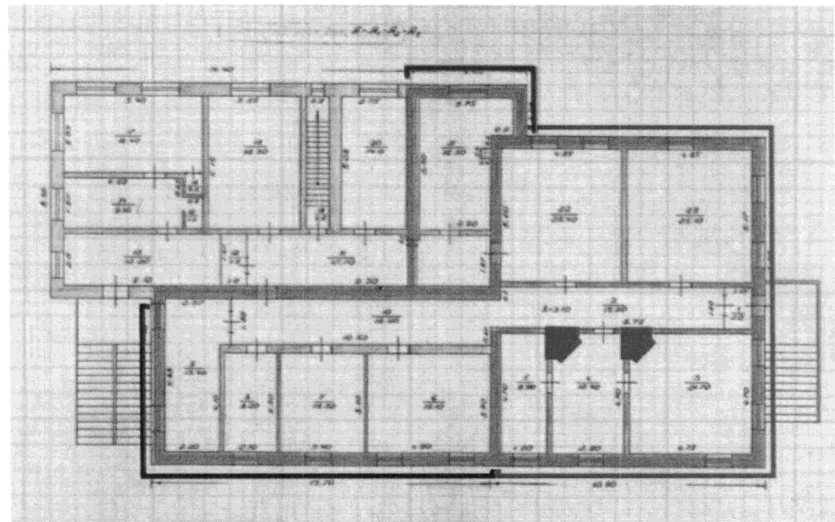


**В.В. Мухин**

**Предмет охраны объекта культурного наследия  
регионального значения «Здание административное», нач. XX в.,  
расположенного по адресу: Саратовская область, г. Маркс,  
ул. Энгельса, 97**

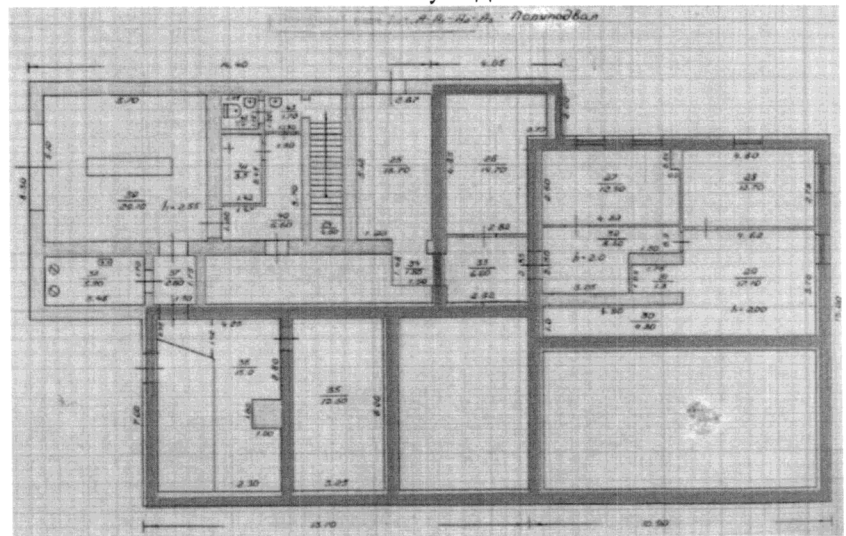
Наименование и описание предмета охраны	Фото предмета охраны
<p><b>1. Градостроительные характеристики:</b></p> <ul style="list-style-type: none"> <li>• местоположение Объекта в структуре г. Маркс, в центральной части, в квартале, ограниченном улицами пр. Ленина, Бебеля, 5-я линия и Ф. Энгельса.</li> <li>• композиционная значимость городского квартала (угловой акцент);</li> <li>• габариты, силуэт.</li> </ul> <p><b>2. Архитектурные и конструктивные характеристики:</b></p> <ul style="list-style-type: none"> <li>• объемно-пространственная композиция здания, представляющая собой объединение трех объемов (лит А, А1, А2);</li> <li>• форма в плане (Г-образная);</li> <li>• форма кровли (вальмовая);</li> <li>• местоположение несущих стен;</li> </ul>	 <p align="center">Красным выделен Объект</p> <p align="center">Планы БТИ 2001 г.</p>  <p align="center">План 1 этажа</p>

- объёмно-планировочное решение на начало XX в.;
- материал стен (кирпичная кладка);
- этажность (одноэтажное с полуподвалом);
- фасад по ул. Ф. Энгельса на 5 световых осей (лит. А);
- фасад по ул. Ленина на 7 световых осей (лит. А на 3 световые оси, лит А1 на 4 световые оси);
- дворовый фасад лит. А на 3 световые оси;
- торцевой фасад лит. А1 на 2 световые оси;
- дворовый фасад лит А2 на 1 световую ось.



- местоположение несущих стен
- ➔ местоположение печей
- декоративное оформление фасадов лит. А
- декоративное оформление фасадов лит А1
- декоративное оформление фасадов лит. А2

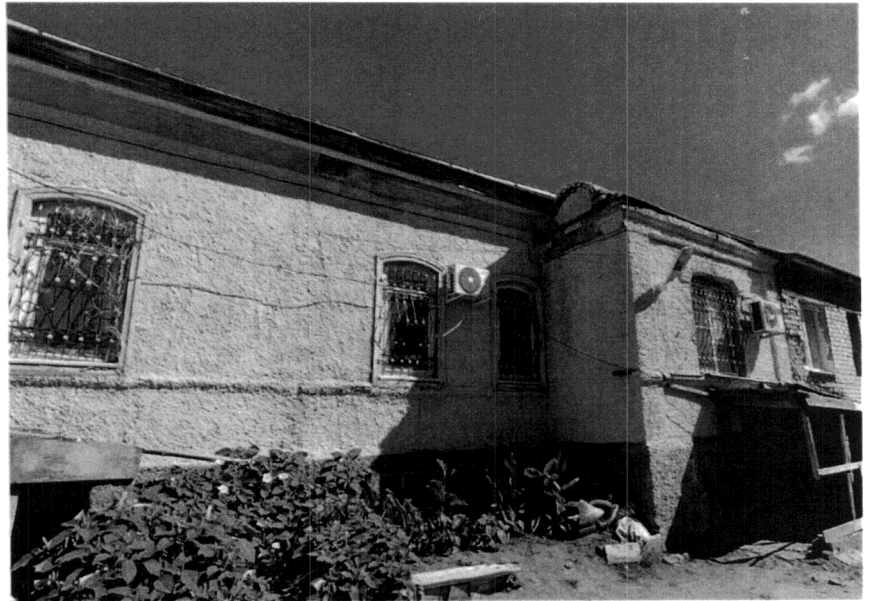
План полуподвала



### 3. Композиционное и архитектурно-художественное оформление фасадов лит А, А1, А2:

- архитектурное решение фасадов - эклектика;

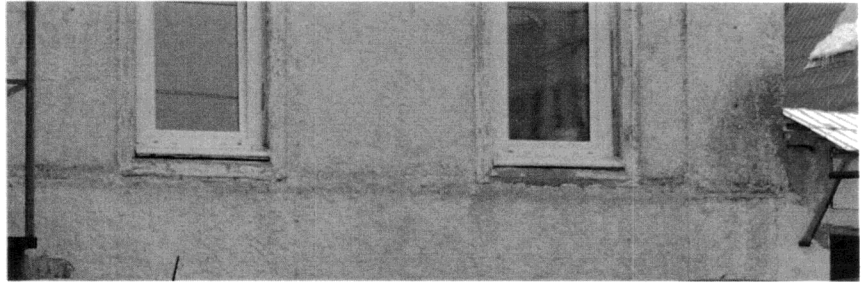




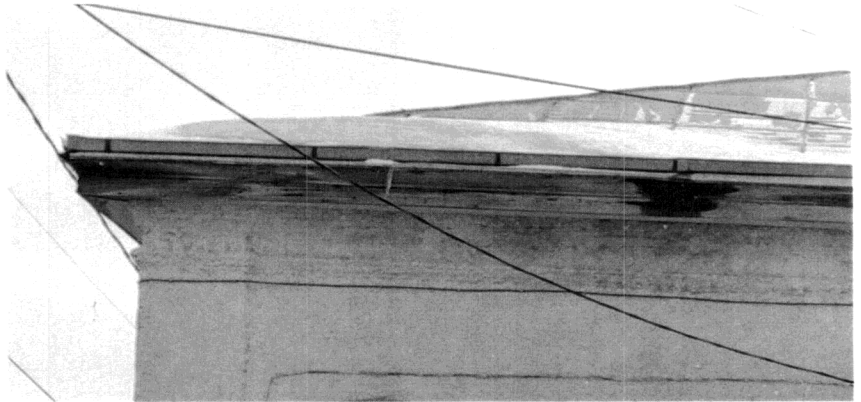
- габарит цоколя;



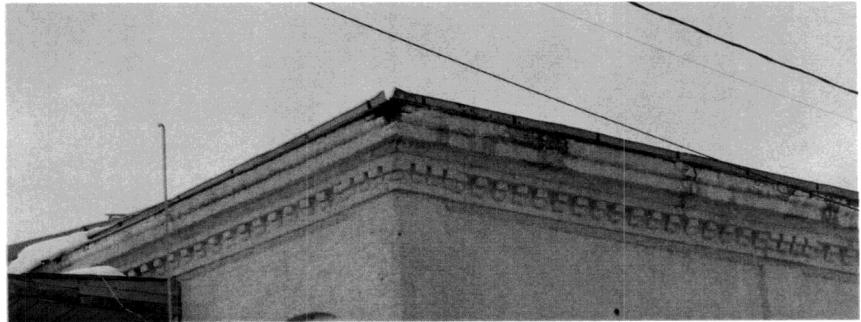
- профиль подоконного пояска;



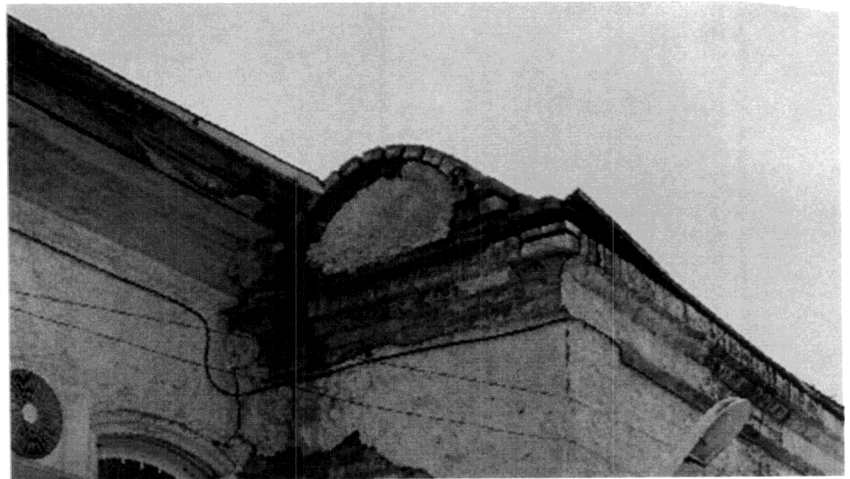
- профиль и вынос венчающего карниза;
- габарит и профиль простого фриза фасадов лит. А;



- габарит и профиль фриза лит. А1 с «сухариками»



- местоположение и габарит аттика с полуциркульным завершением пристройки со стороны двора лит. А2;
- профиль и вынос венчающего карниза пристройки лит. А2;



- угловые лопатки на фасадах по пр. Ленина и ул. Ф. Энгельса лит. А;

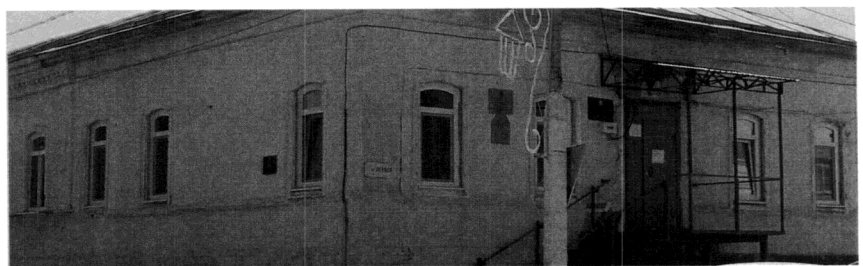


- лопатки с филенками на фасаде по пр. Ленина лит. А1.

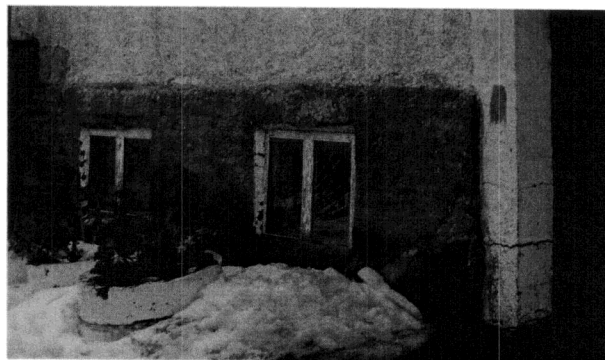


**4. Габариты и декоративное оформление световых осей:**

- лучковое завершение оконных проемов лит А, А1;



- прямоугольная форма оконных проемов цокольного этажа лит. А;



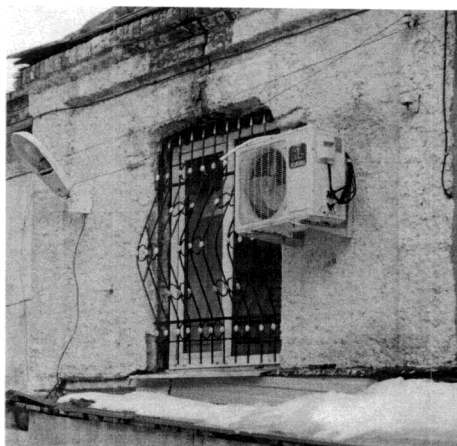
- обрамление наличниками простого профиля оконных проемов фасадов лит. А;



- обрамление оконных проемов фасада по пр. Ленина лит. А1:
  - плоские наличники,
  - подоконный карниз на кронштейнах,
  - подоконные ниши сложной формы;

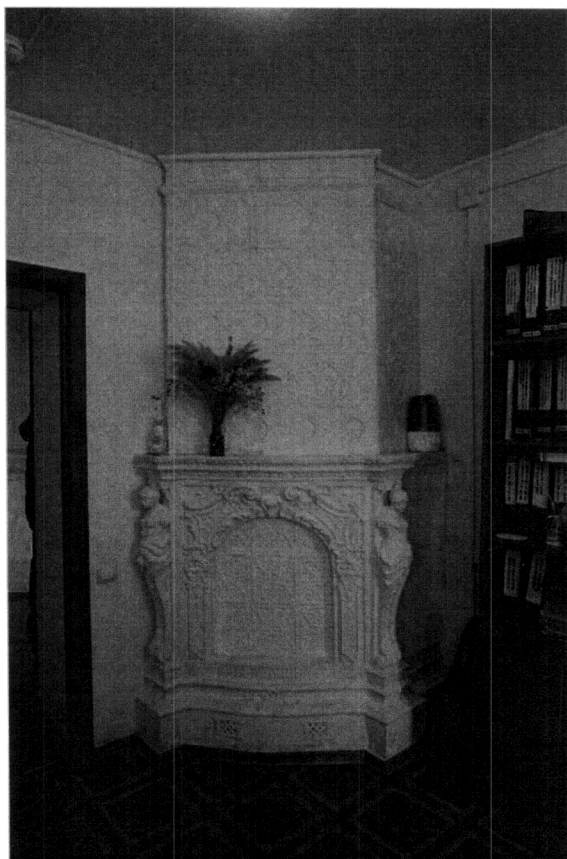


- окно пристройки со стороны двора лит. А2 с псевдотрехцентровым завершением и наличником в верхней части.



**5. Архитектурно-художественное оформление интерьеров:**

- форма, габариты и декоративное оформление печей с изразцами.



Предмет охраны может быть уточнен при проведении комплексных научных исследований во время ремонтно-реставрационных работ.