



## КОМИТЕТ КУЛЬТУРНОГО НАСЛЕДИЯ САРАТОВСКОЙ ОБЛАСТИ

### П Р И К А З

от 05.03.2026 № 01-04/55

г. Саратов

**Об утверждении предмета охраны объекта культурного наследия регионального значения «Дом А.Т. Шерстобитова», 1910-е гг., расположенного по адресу: Саратовская область, г. Саратов, ул. Сакко и Ванцетти, 41**

В соответствии со статьями 20 и 20.1 Федерального закона от 25 июня 2002 года № 73-ФЗ «Об объектах культурного наследия (памятниках истории и культуры) народов Российской Федерации», приказом Министерства культуры РФ от 13 января 2016 года № 28 «Об утверждении Порядка определения предмета охраны объекта культурного наследия, включенного в единый государственный реестр объектов культурного наследия (памятников истории и культуры) народов Российской Федерации в соответствии со статьей 64 Федерального закона от 25 июня 2002 года № 73-ФЗ «Об объектах культурного наследия (памятниках истории и культуры) народов Российской Федерации», Положением о комитете культурного наследия Саратовской области, утвержденным постановлением Правительства Саратовской области от 6 декабря 2021 года № 1051-П, согласно проекту предмета охраны, разработанному ООО РСК «Наследие», ПРИКАЗЫВАЮ:

1. Утвердить предмет охраны объекта культурного наследия регионального значения «Дом А.Т. Шерстобитова», 1910-е гг., расположенного по адресу: Саратовская область, г. Саратов, ул. Сакко и Ванцетти, 41 (приложение).

2. Признать утратившим силу приказ управления по охране объектов культурного наследия Правительства Саратовской области от 08.08.2019 № 01-04/35 «Об утверждении предмета охраны объекта культурного наследия регионального значения, расположенного по адресу: г. Саратов, ул. Сакко и Ванцетти, 41».

3. Отделу правовой и организационно-кадровой работы разместить приказ на официальном сайте в информационно-телекоммуникационной сети «Интернет» и направить приказ в министерство информации и массовых коммуникаций Саратовской области для официального опубликования.

4. Отделу учета объектов культурного наследия направить уведомления, предусмотренные действующим законодательством в сфере охраны объектов культурного наследия.

5. Контроль за исполнением настоящего приказа возложить на заместителя председателя комитета Афанасьеву В.П.

6. Приказ вступает в силу с момента его официального опубликования.

**Министр области –  
председатель комитета**



**В.В. Мухин**

Приложение

УТВЕРЖДЕН

приказом комитета культурного наследия Саратовской области от 05.03.2026 № 01-04/55

Предмет охраны объекта культурного наследия регионального значения «Дом А.Т. Шерстобитова», 1910-е гг., расположенного по адресу: Саратовская область, г. Саратов, ул. Сакко и Ванцетти, 41

Описание предмета охраны	Изображение предмета охраны
<p><b>1. Градостроительные характеристики:</b></p> <ul style="list-style-type: none"><li>- местоположение Объекта в структуре городской застройки: по линии застройки не четной стороны улицы Сакко и Ванцетти, между улицами им. Горького А.М. и Вольская.</li></ul>	<p style="text-align: center;"><b>Изображение предмета охраны</b></p>  <p style="text-align: center;"><b>Местоположение Объекта</b></p>
<p><b>2. Габариты и объемно - пространственная композиция Объекта и конструктивное решение здания:</b></p> <ul style="list-style-type: none"><li>- этажность (одноэтажное с мансардным этажом со стороны двора);</li><li>- форма в плане (сложная);</li><li>- форма крыши (вальмовая);</li><li>- местоположение наружных и внутренних несущих стен;</li><li>- местоположение и габариты лестниц.</li></ul>	<p style="text-align: center;"><b>План подвала</b></p>  <p><b>Условные обозначения</b></p> <ul style="list-style-type: none"><li>□ Объемно-пространственная композиция строения</li><li>▨ Капитальные стены и перекрытия: их конструкция и материал</li><li>⊗ Лучковый свод</li><li>--- Местоположение и габариты лестницы</li><li>⋯ Своды Монье</li></ul>

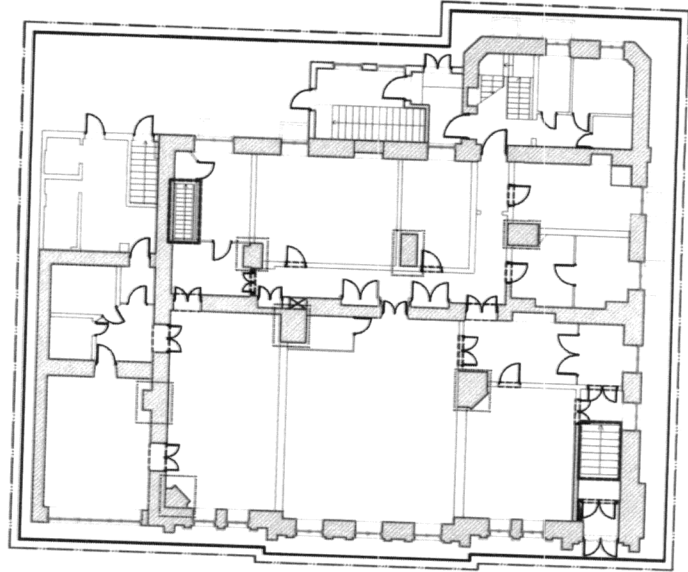
**3. Материал стен:**

кирпичная кладка из силикатного кирпича.  
Облицовка главного фасада - керамическая плитка типа «кабанчик», темно-коричневого, светло-зеленого, светло-бежевого цвета.








Исполнение дворовых фасадов в технике открытой кладки.

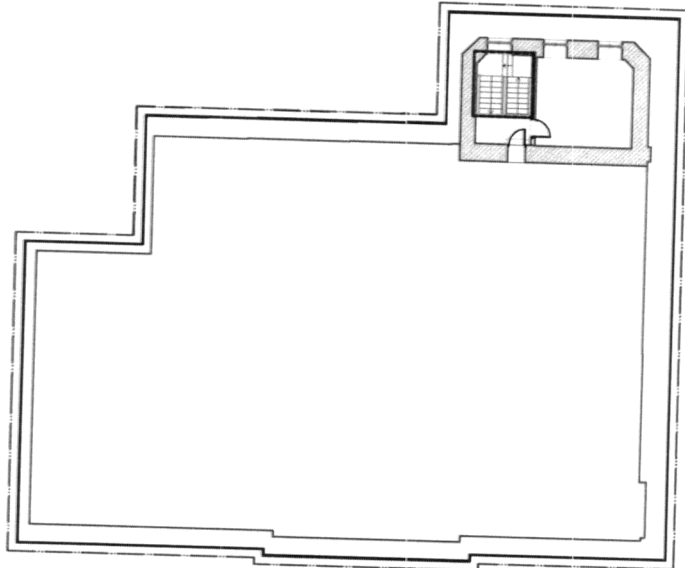
**3.1 Материал кровли:**

Металлическое покрытие кровли, с фальцевым соединением.





**План 1-го этажа**

## Условные обозначения

-  Объемно-пространственная композиция строения
-  Композиция и архитектурно-художественное оформление фасадов
-  Капитальные стены и перекрытия: их конструкция и материал
-  Сохранившиеся исторические двери
-  Изразцовые печи
-  Четвертная арка
-  Местоположение и габариты лестницы

**План мезонина**

## Условные обозначения

-  Объемно-пространственная композиция строения
-  Композиция и архитектурно-художественное оформление фасадов
-  Капитальные стены и перекрытия: их конструкция и материал
-  Местоположение и габариты лестницы

**4. Композиционное и архитектурно-художественное оформление главного фасада:**

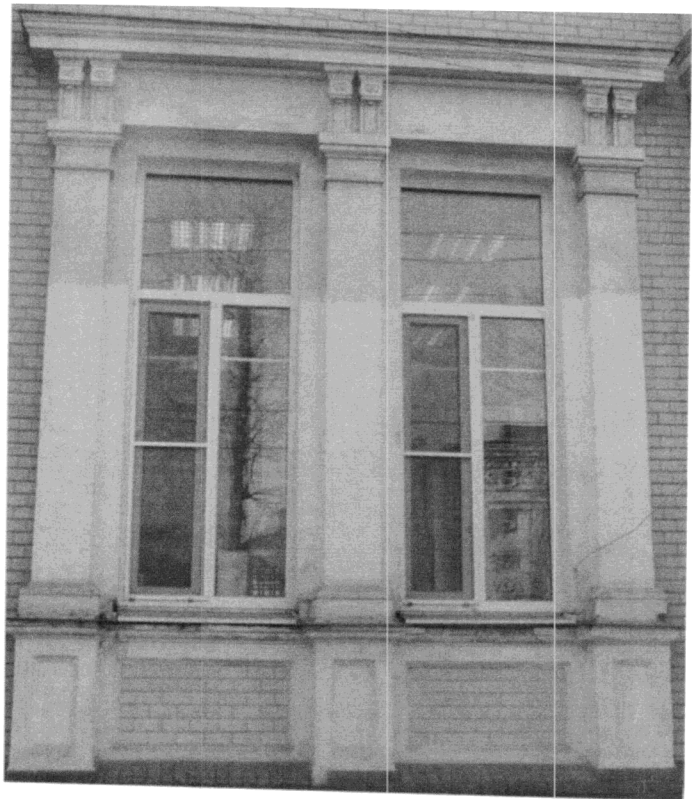
- главный (северный) фасад по ул. Сакко и Ванцетти на 9 световых осей;
- стилевое решение (модерн);
- симметричность фасада относительно центральной оси (не считая примыкающего со стороны восточного объема и входной группы);
- членение объема фасада пилястрами;
- аттик с парапетами по центральной оси;
- выступающий венчающий карниз.



**Фото 1**

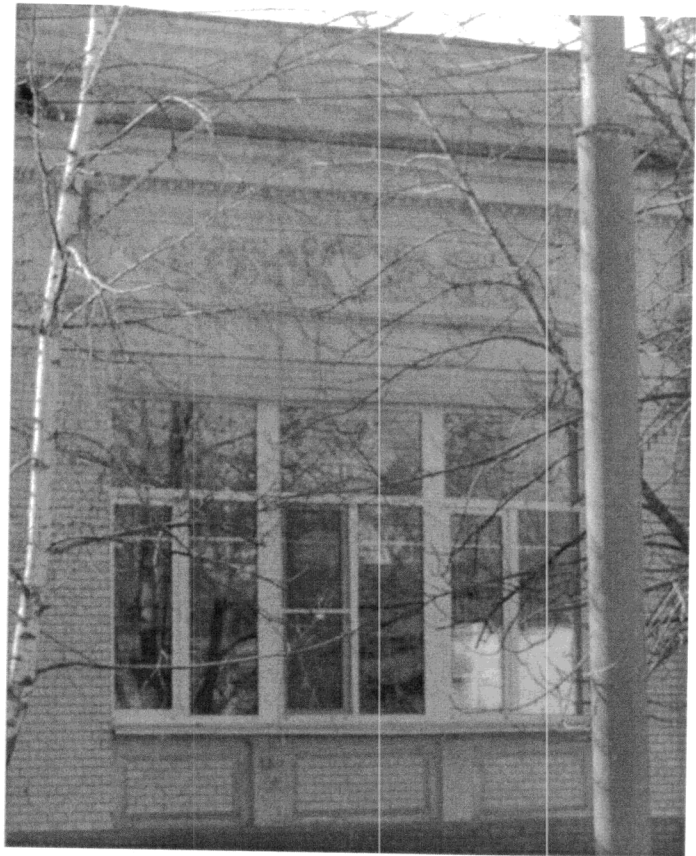
**5. Габариты и местоположение световых осей:**

- прямоугольная форма окон;



**Фото 2**

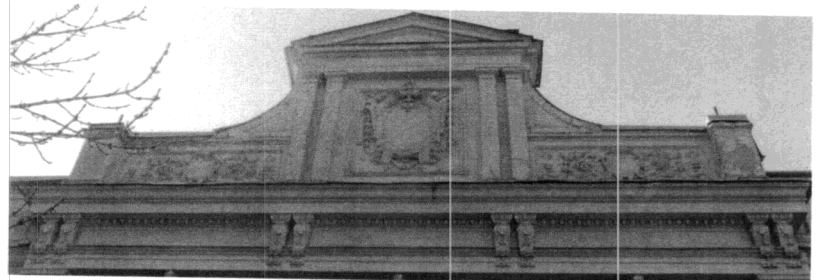
- строенное окно  
восточного объема.



**Фото 3**

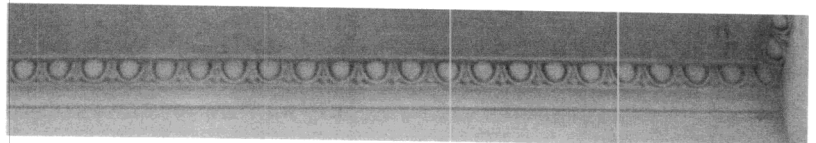
**6. Лепной декор:**

- картуш, обрамленный  
пилястрами, и картуши,  
декорированные  
гирляндами, на аттике  
и парапетах;

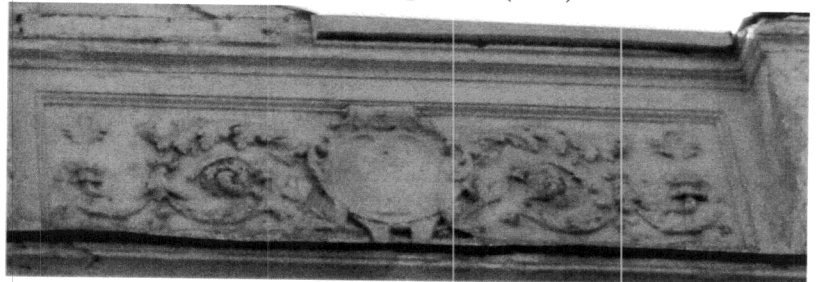


**Фото 4**

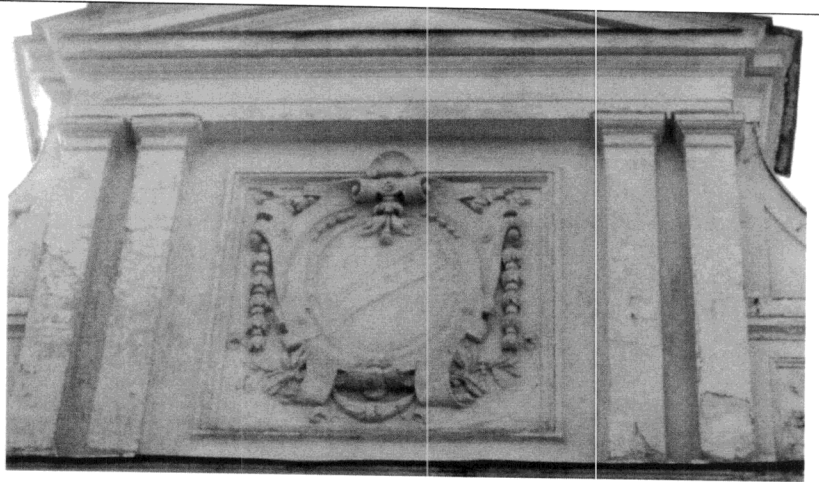
- овы в подкарнизной  
части;



**Фрагмент фото 4 (овы)**

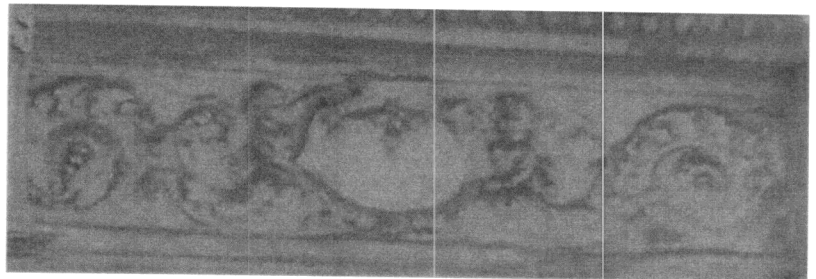


**Фрагмент фото 4 ( картуши, декорированные  
гирляндами)**



**Фрагмент фото 4 (картуш, обрамленный пилястрами)**

- местоположение и габариты картуши с детскими торсами в волнах;



**Фото 5**

- спаренные модульоны по углам простенкам фриза.



**Фото 6**

**проемов:**

- прямоугольные профилированные сандрики на сдвоенных кронштейнах;

- пилястры в простенках;

- сандрик в виде тимпана с имитацией люкарны;

- местоположение и габариты растительного орнамента;  
- местоположение и габариты имитации замкового камня в виде картуши.

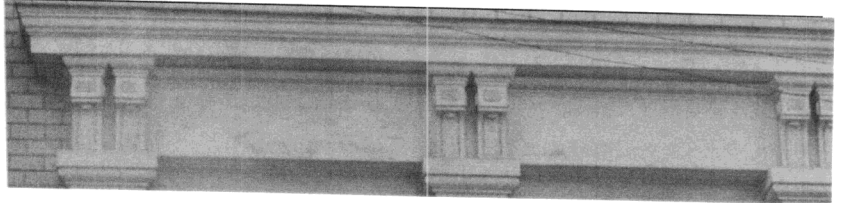


Фото 7

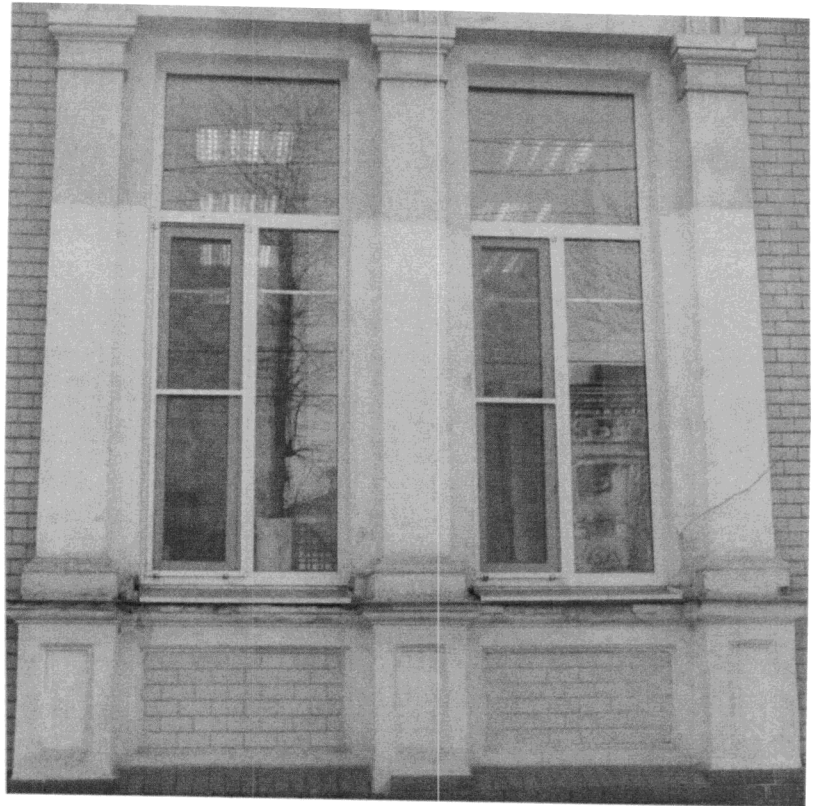


Фото 8

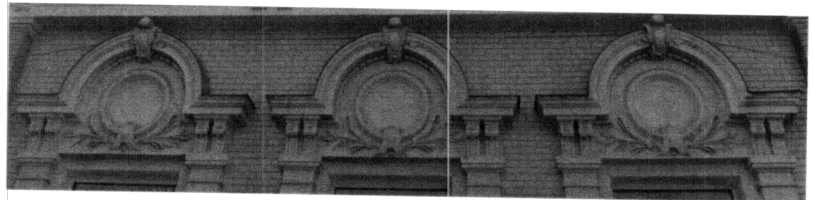
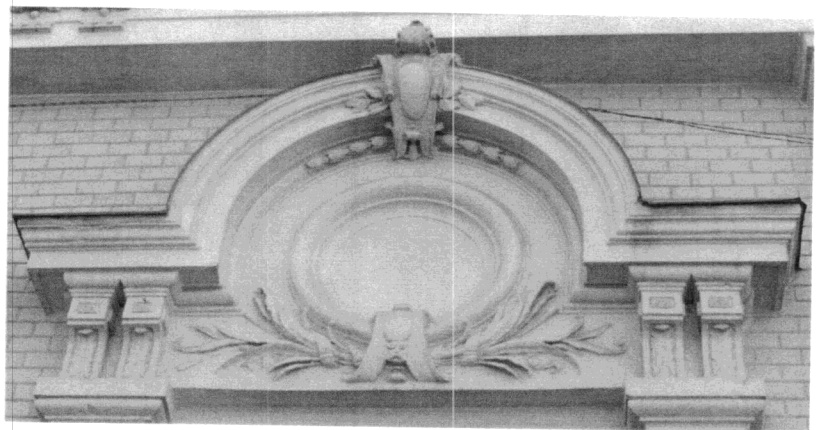


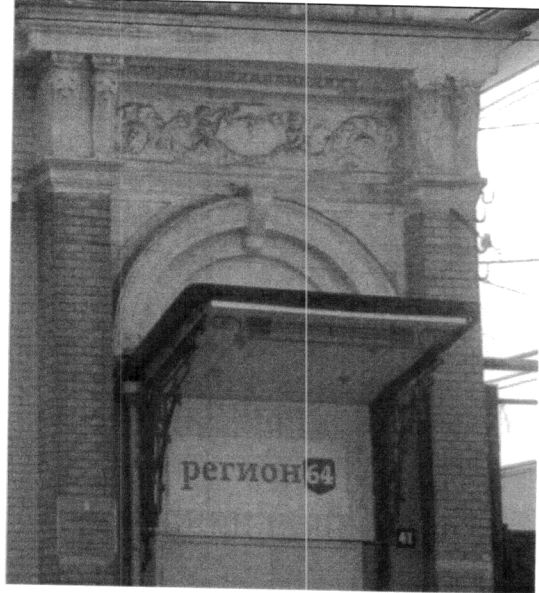
Фото 9



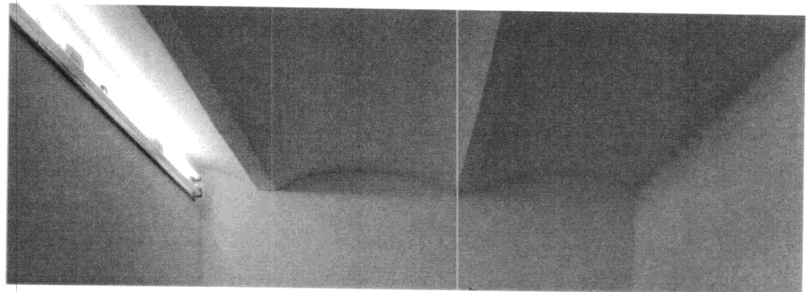
Фрагмент фото 9

**8. Декор входной группы:**

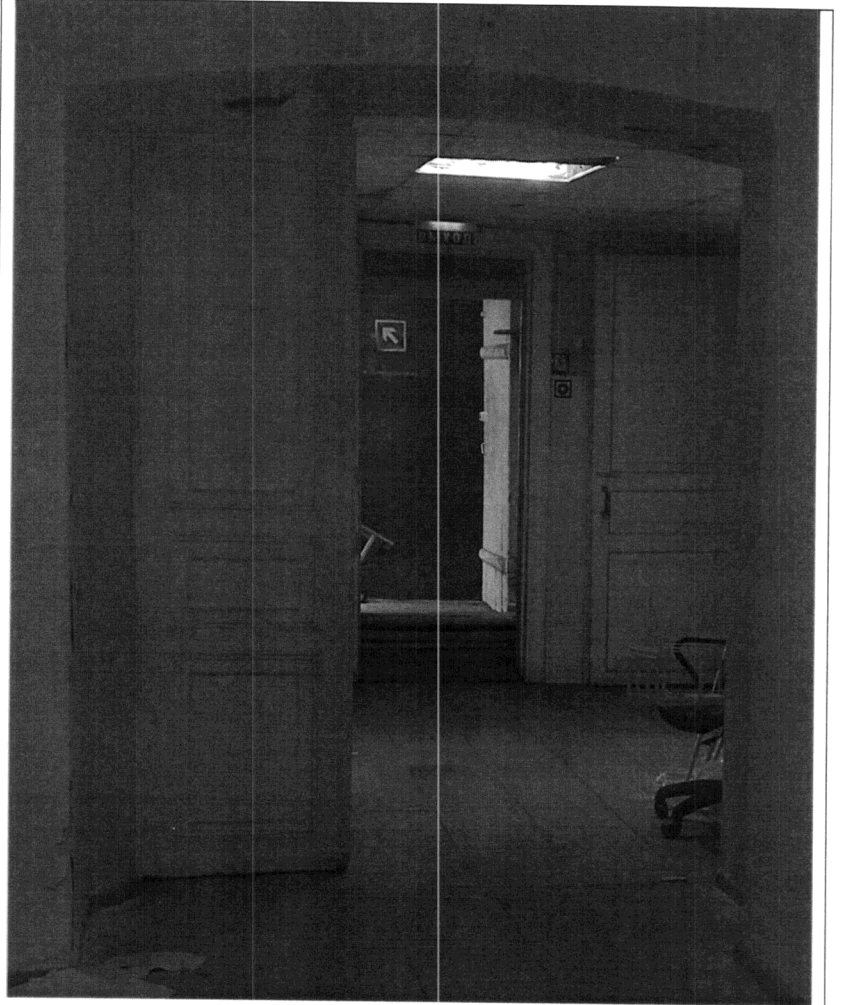
- полукруглый сандрик с замковым камнем над входным проемом;
- местоположение, габариты и оформление кованого козырька.

**Фото 10****Фото 10.1****9. Архитектурно-конструктивное решение интерьеров:**

- своды Монье в перекрытиях подвала;

**Фото 11**

- местоположение  
и габариты арочного  
свода;



**Фото 12**

- местоположение  
и габариты четвертной  
арки.

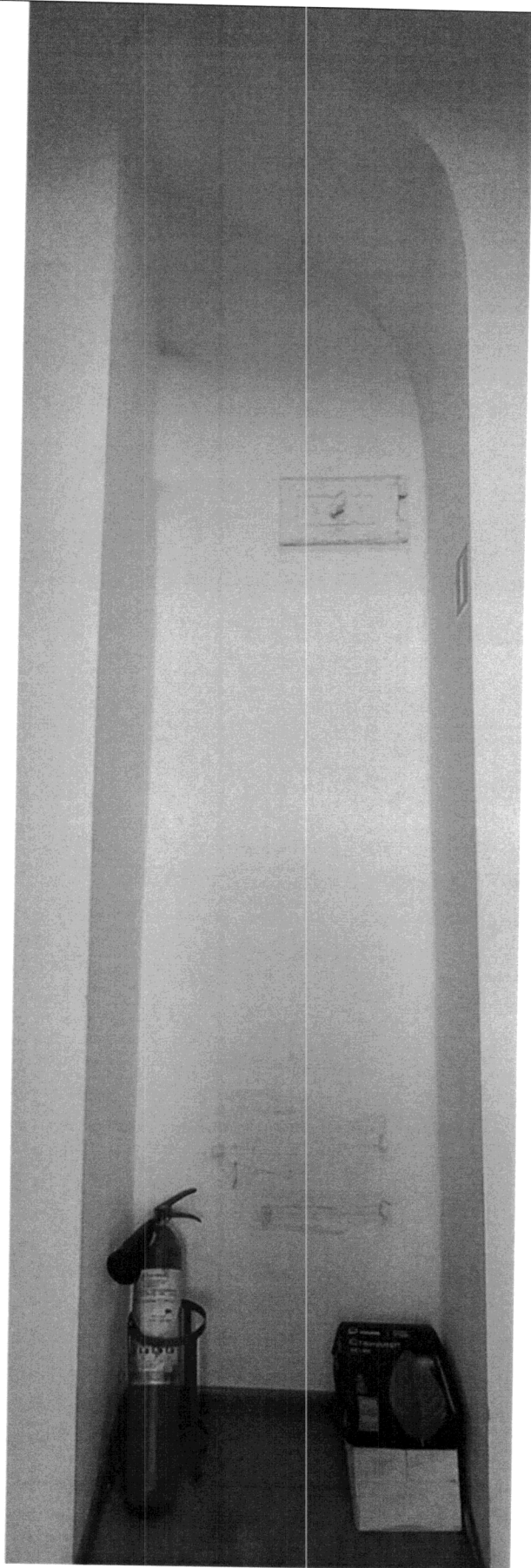


Фото 13

## 10 Элементы интерьера

### 10.1 Элементы интерьера (печи и заслонки)

- местоположение, материал, внешний облик и габариты изразцовых печей;
- заслонки и дверцы топочных камер;

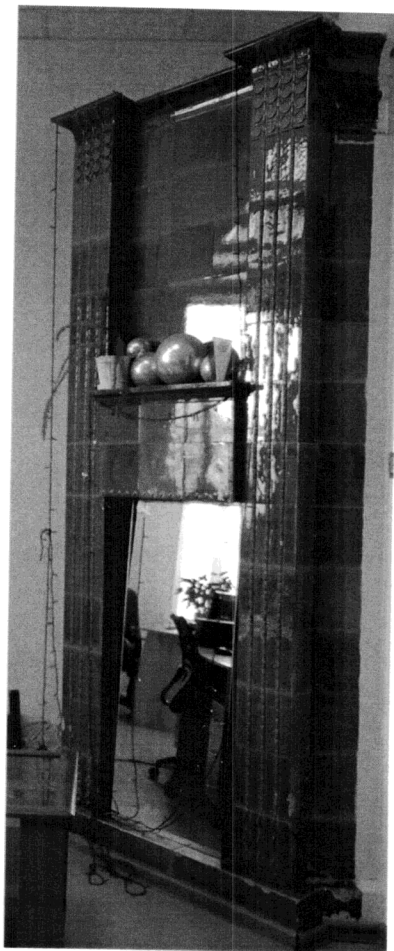


Фото 14

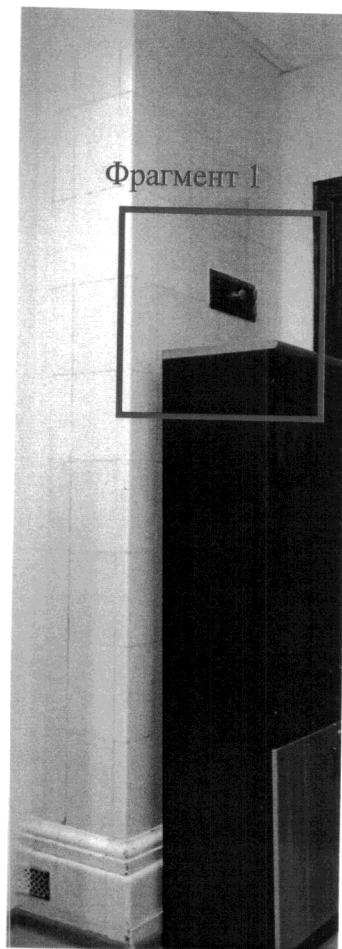
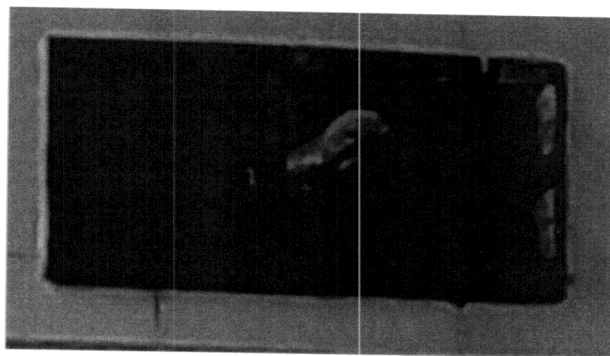


Фото 14.1



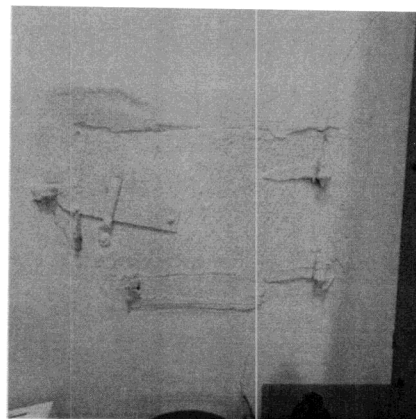
Фрагмент 1 фото 14.1. Заслонка печи



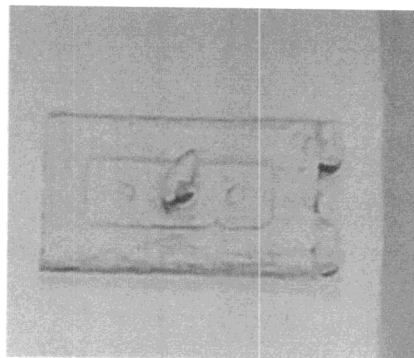
**Фото 15**



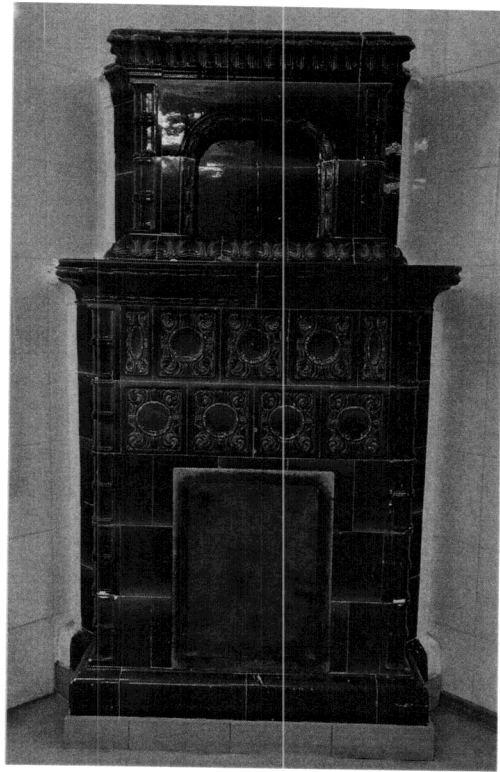
**Фото 13**



**Фрагмент 1 фото 13. Дверца печи**



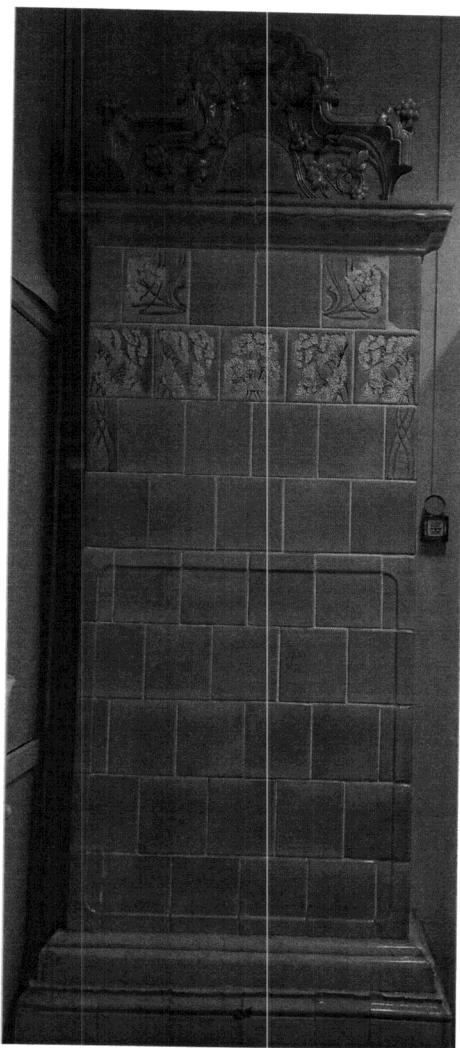
**Фрагмент 2 фото 13. Заслонка печи**



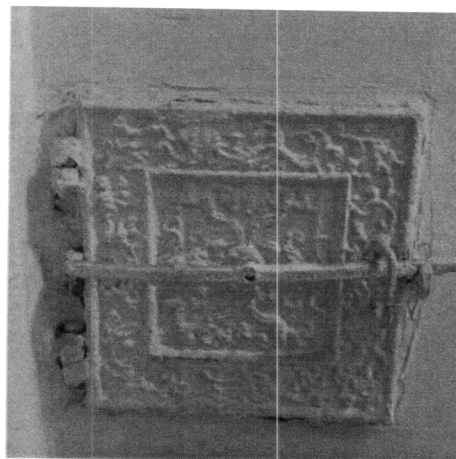
Φοτο 16



Φοτο 17



**Фото 18**



**Фото 18.1 Дверца печи**



**Фото 18.2 Заслонка печи**

### 10.2 Элементы интерьера (двери):

Глухие двупольные (местоположение, габариты, материал, внешний облик, цветовое решение и резной декор филенчатых дверей);



Фото 19



Фото 20

- Двупольные с остеклением (местоположение, габариты, материал, внешний облик, цветовое решение и резной декор филенчатых дверей, подлинное остекление);



Фото 21



Фото 22

- Однопольная с зеркальной вставкой (местоположение, габариты, материал, внешний облик, цветовое решение, резной декор филенчатой двери, подлинная зеркальная вставка) - 1 шт.;



Лицевая сторона двери

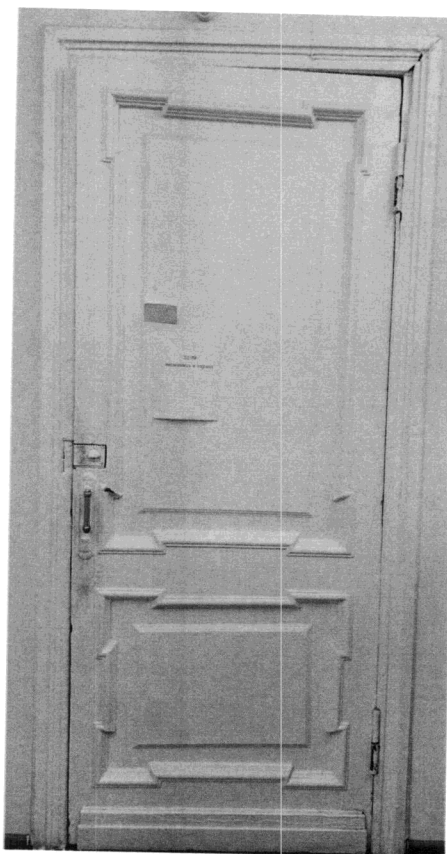
**Фото 23.1**



Обратная сторона двери

**Фото 23.2**

- Глухие однопольные (местоположение, габариты, материал, внешний облик, цветовое решение, декор филенчатых дверей);



**Фото 24**

### 10.3 Элементы интерьера (потолки):

#### Тип потолка № 1:

- местоположение, размеры, форма, рисунок розетки на потолке;
- местоположение, размеры, рисунок профиля карниза на потолке.

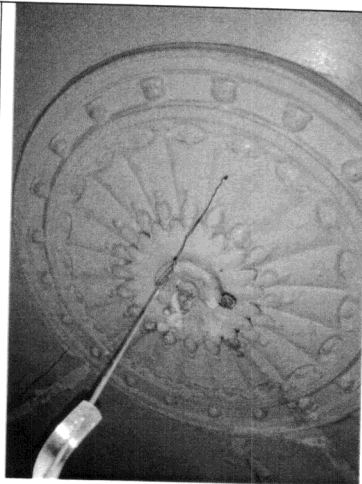


Фото 25 (розетка)



Фото 26 (профиль карниза)

#### Тип потолка № 2:

- местоположение, размеры, форма, рисунок розетки на потолке;
- местоположение, размеры, рисунок профиля карниза на потолке.

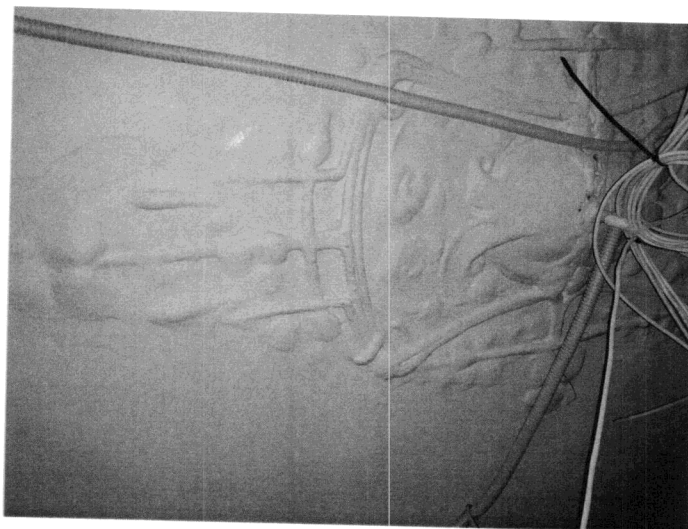


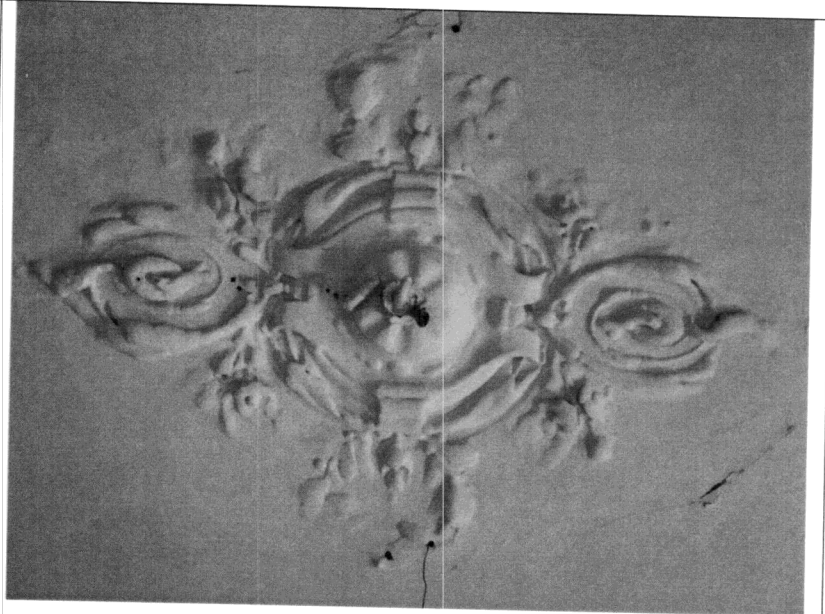
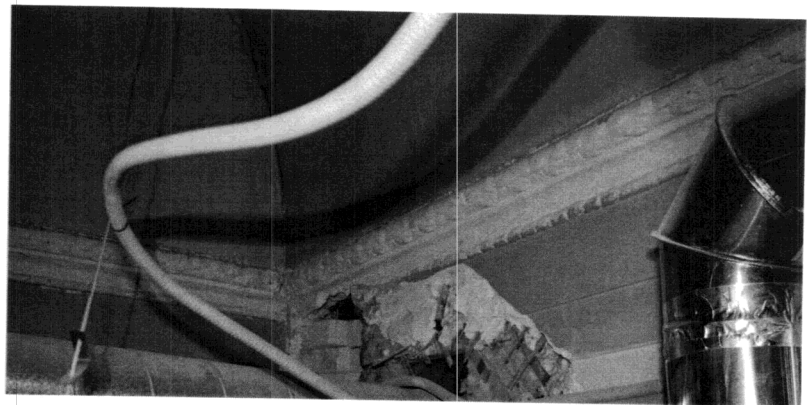
Фото 27 (Розетка)



Фото 28 (профиль карниза)

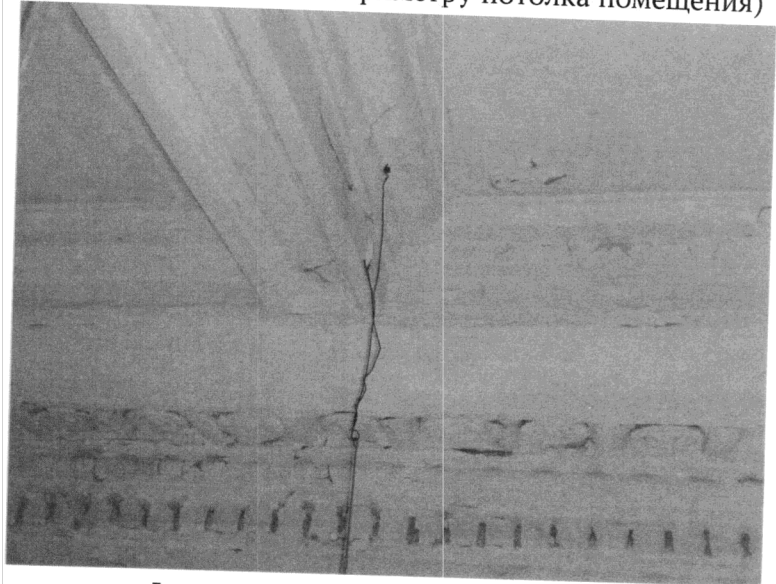
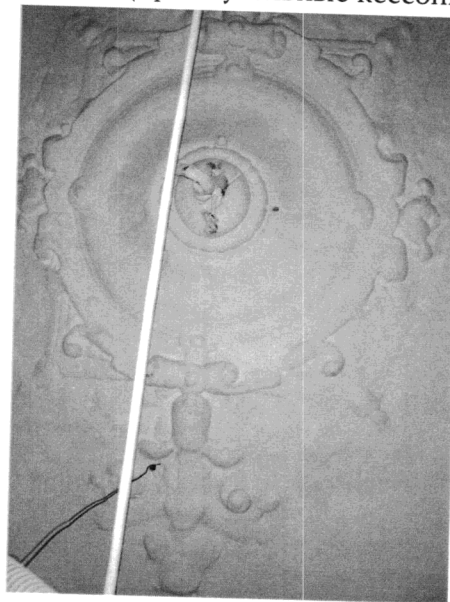
**Тип потолка № 3:**

- местоположение, размеры, форма, рисунок розетки на потолке;
- местоположение, размеры, рисунок декора по периметру потолка, боковые картуши, угловой декор;
- рисунок потолочного карниза по периметру помещения.

**Фото 29** (розетка)**Фото 30** (боковой картуш)**Фото 31** (угловой декор)**Фото 32** (потолочный карниз по периметру помещения)

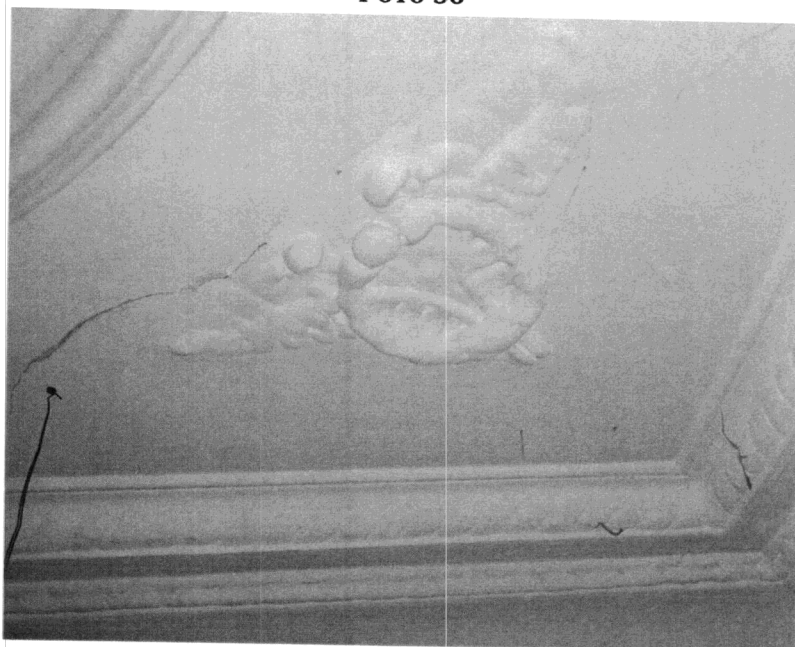
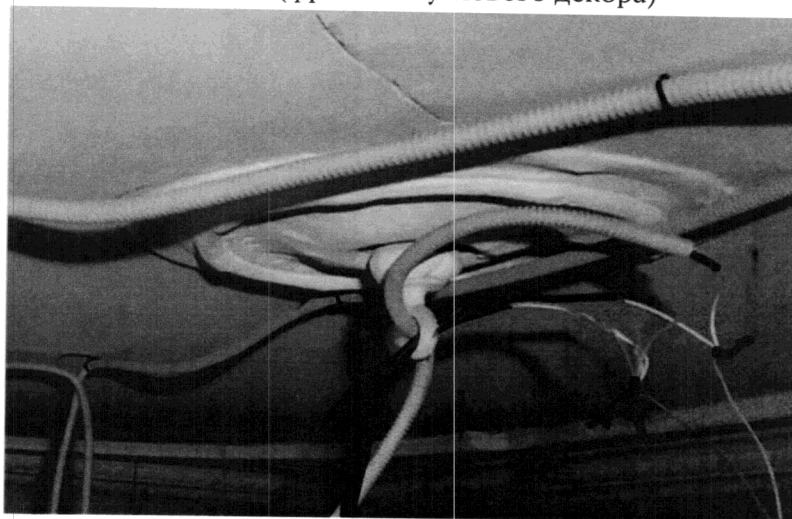
**Тип потолка № 4:**

- местоположение, размеры, форма, рисунок розетки на потолке;
- местоположение, размеры, рисунок декора по периметру потолка;
- прямоугольные кессоны;
- рисунок потолочного карниза по периметру помещения;

**Фото 33** (лепнина по периметру потолка помещения)**Фото 34** (прямоугольные кессоны)**Фото 35** (центральная розетка)

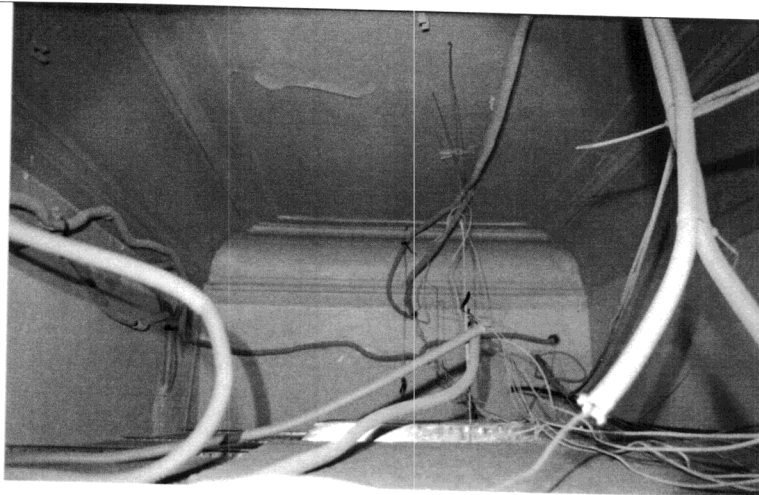
**Тип потолка № 5:**

- местоположение, размеры, форма, рисунок розетки на потолке;
- местоположение, размеры, рисунок декора по периметру и углах потолка;
- рисунок профиля карниза по периметру помещения;

**Фото 36****Фото 37 (фрагмент углового декора)****Фото 38 (розетка по центру потолка)**

**Тип потолка № 6:**

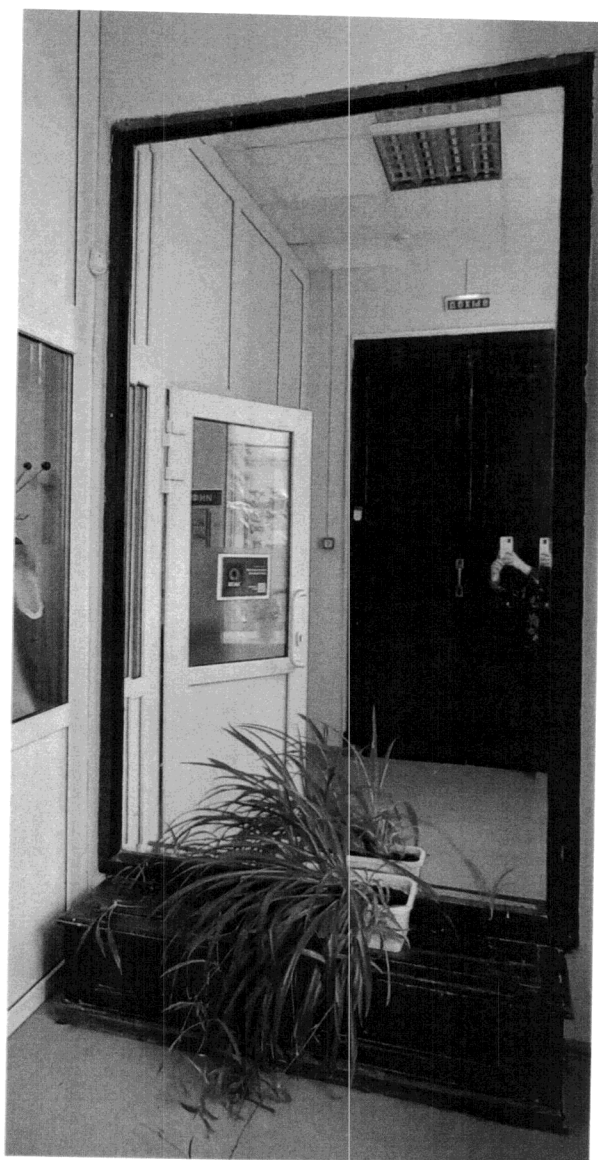
- рисунок профиля карниза по периметру помещений;



**Фото 39** (профиль карниза)

**10.3 Элементы интерьера (зеркало):**

- габариты зеркала и тумбы;  
- материал тумбы;



**Фото 40**

Предмет охраны может быть уточнён при проведении комплексных научных исследований во время ремонтно-реставрационных работ.

Схема месторасположения элементов предмета охраны  
на главном фасаде и 1-м этаже здания

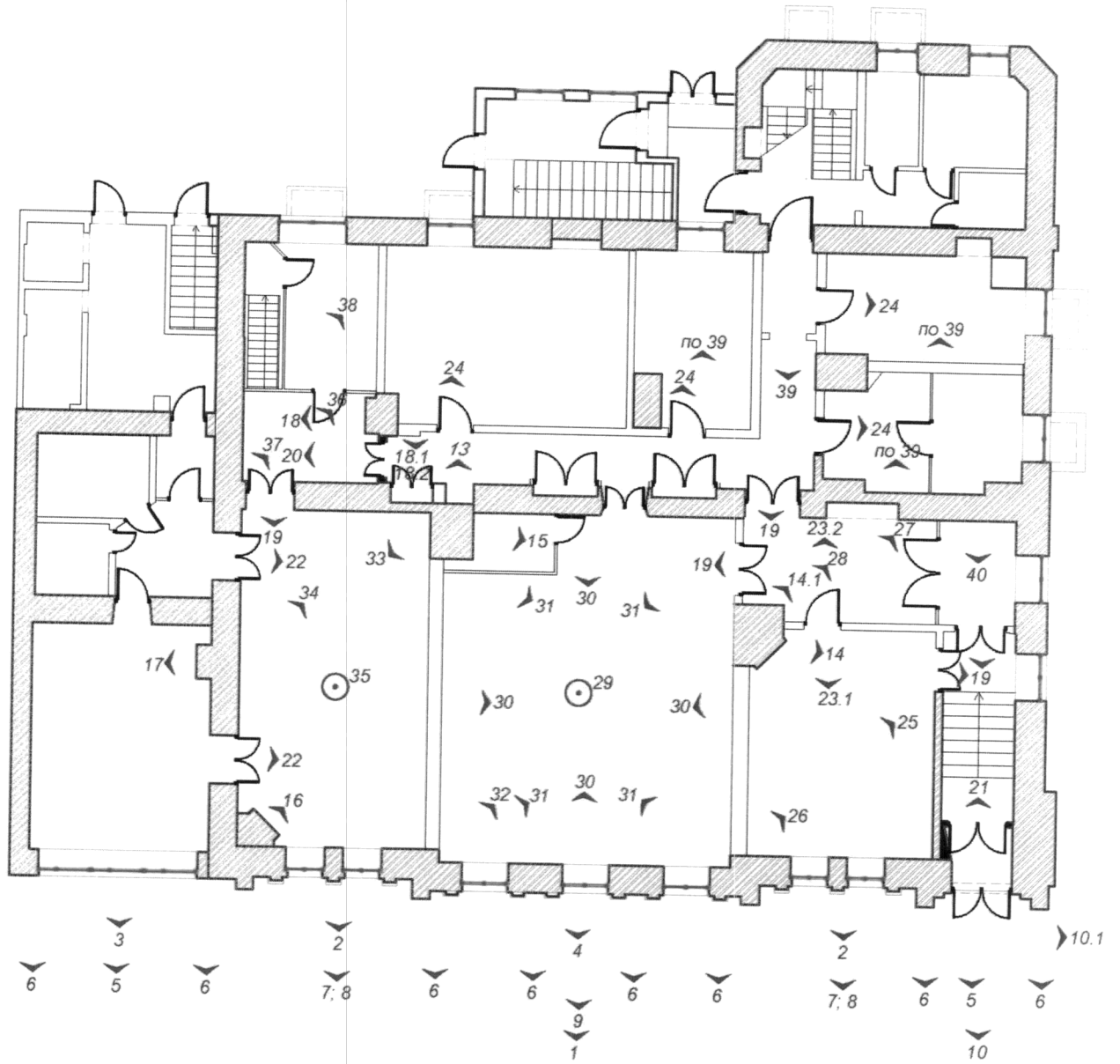
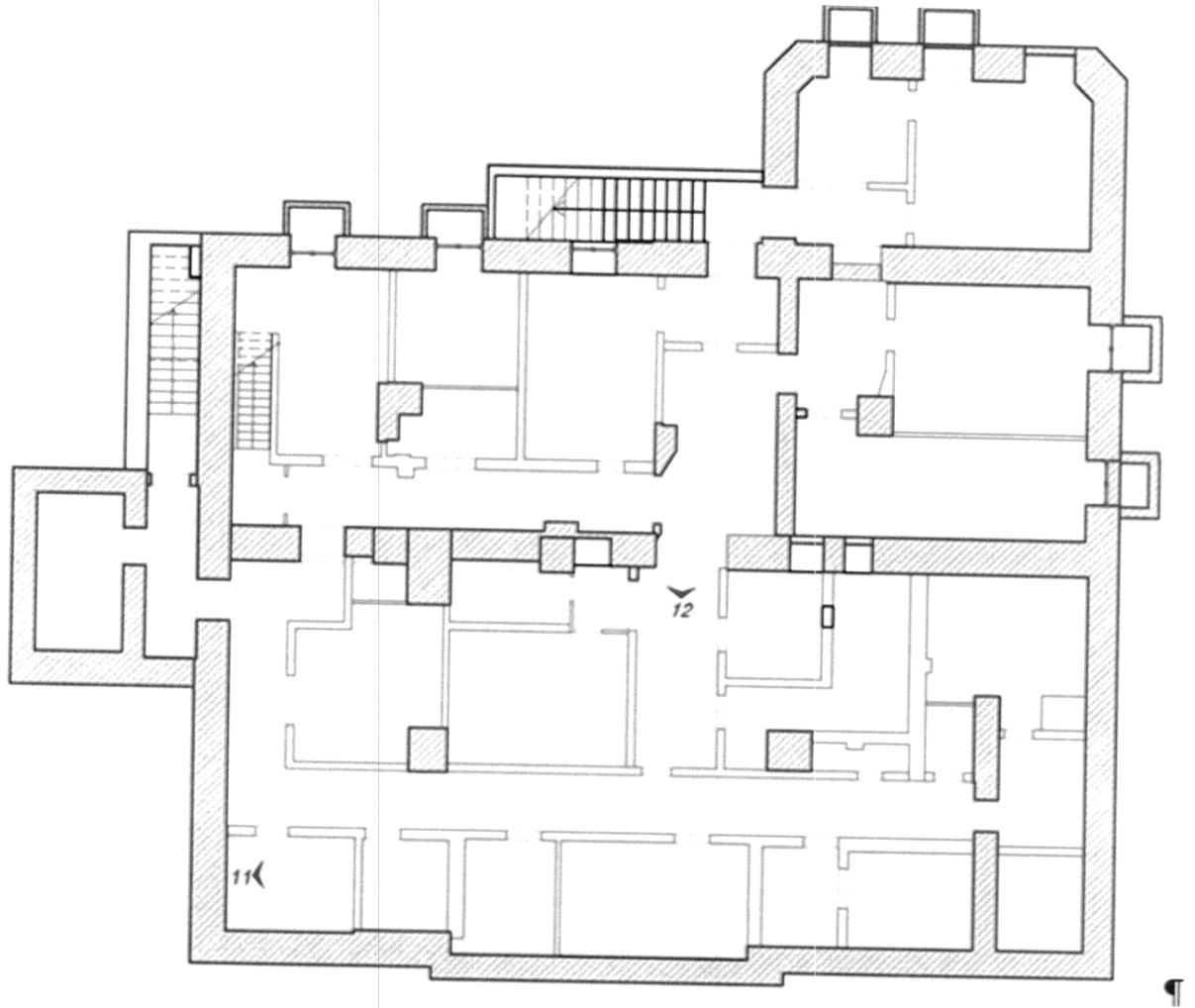


Схема месторасположения элементов предмета охраны в подвале



## Схема расположения типов лепных потолков

