

## КОМИТЕТ КУЛЬТУРНОГО НАСЛЕДИЯ САРАТОВСКОЙ ОБЛАСТИ

---

---

### П Р И К А З

от 26.02.2026 № 01-04/27

г. Саратов

**Об утверждении предмета охраны объекта культурного наследия регионального значения «Здание банка коммерческого Азово-Донского», 1910 г., расположенного по адресу: Саратовская область, г. Саратов, ул. Горького, 43**

В соответствии со статьями 20 и 20.1 Федерального закона от 25 июня 2002 года № 73-ФЗ «Об объектах культурного наследия (памятниках истории и культуры) народов Российской Федерации», приказом Министерства культуры РФ от 13 января 2016 года № 28 «Об утверждении Порядка определения предмета охраны объекта культурного наследия, включенного в единый государственный реестр объектов культурного наследия (памятников истории и культуры) народов Российской Федерации в соответствии со статьей 64 Федерального закона от 25 июня 2002 года № 73-ФЗ «Об объектах культурного наследия (памятниках истории и культуры) народов Российской Федерации», Положением о комитете культурного наследия Саратовской области, утвержденным постановлением Правительства Саратовской области от 6 декабря 2021 года № 1051-П, согласно проекту предмета охраны, разработанному ИП Тупалова Е.Ю., ПРИКАЗЫВАЮ:

1. Утвердить предмет охраны объекта культурного наследия регионального значения «Здание банка коммерческого Азово-Донского», 1910 г., расположенного по адресу: Саратовская область, г. Саратов, ул. Горького, 43 (приложение).


2. Отделу правовой и организационно-кадровой работы разместить приказ на официальном сайте в информационно-телекоммуникационной сети «Интернет» и направить приказ в министерство информации и массовых коммуникаций Саратовской области для официального опубликования.

3. Отделу учета объектов культурного наследия направить уведомления, предусмотренные действующим законодательством в сфере охраны объектов культурного наследия.

4. Контроль за исполнением настоящего приказа возложить на исполняющего обязанности заместителя председателя комитета Вахлаева А.А.

5. Приказ вступает в силу с момента его официального опубликования.

**Министр области –  
председатель комитета**



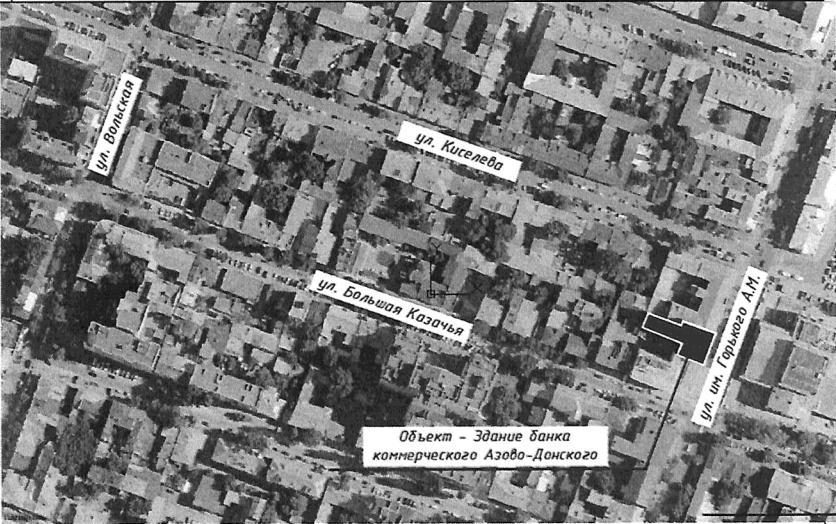

**В.В. Мухин**

Приложение

УТВЕРЖДЕН

приказом комитета культурного наследия Саратовской области от 26.02.2026 № 01-04/47

**Предмет охраны объекта культурного наследия регионального значения «Здание банка коммерческого Азово-Донского», 1910 г., расположенного по адресу: Саратовская область, г. Саратов, ул. Горького, 43**

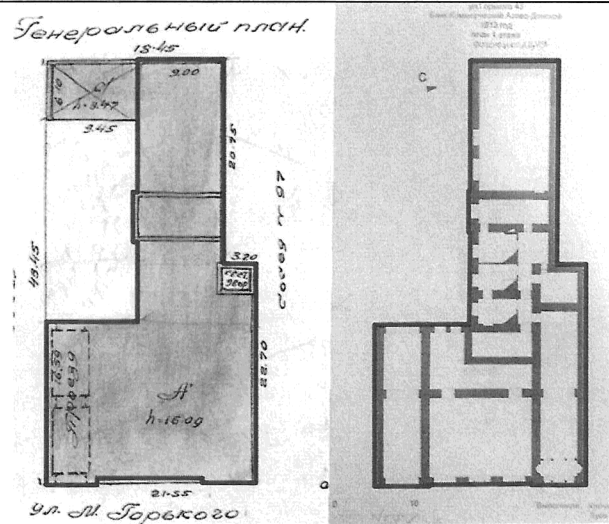
Наименование предмета охраны и (или) описание	Изображение предмета охраны
<p><b>1. Местоположение и градостроительные характеристики Объекта:</b></p> <p>местоположение в историческом центре Саратова, в квартале, ограниченном ул. Киселева, им. Горького А.М., Большой Казачьей, Вольской.</p> <p>расположение по сложившейся линии застройки ул. им. Горького А.М.</p>	 

**2. Объемно-пространственные параметры (решения) Объекта:**

близкое к Г-образной форме в плане здание в габаритах наружных несущих стен (лит. А);

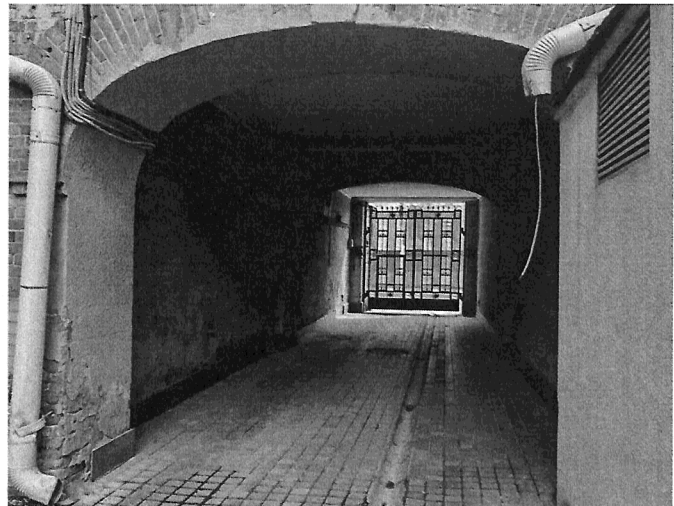
сквозной проезд с тремя проемами (два трехцентровых и один прямоугольный)

4 надземных этажа начала XX века;



**Условные обозначения предмета охраны:**

— Близкое к Г-образной форме в плане здание в габаритах наружных несущих стен (лит. А)



**3. Объемно-планировочные параметры (решения) Объекта:**

расположение несущих наружных и внутренних стен, пилястр;

местоположение оконных и дверных проемов (в т.ч. заложенные), проемов сквозного проезда;

лестничные клетки (центральная и служебная);

прямоугольное в плане двухсветное пространство операционного зала высотой в 2 этажа.

**4. Главный (юго-восточный) фасад  
Объекта:**

стиль модерн;

симметричное трехчастное композиционное решение;

5 световых осей, 3 ряда оконных проемов;

боковые ризалиты с проемами в одну световую ось, фланкированные пилястрами (в т.ч. огибающими) в уровне 2-4-го этажа;

прямоугольной формы оконные проемы 1-го и 4-го этажа;

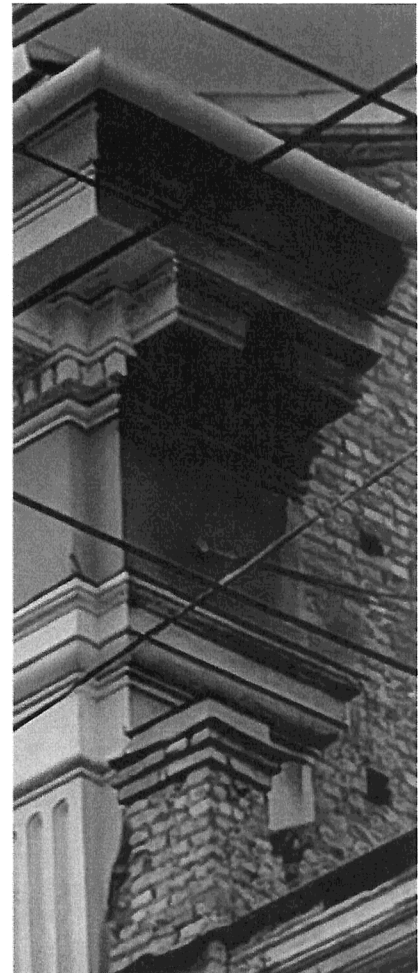
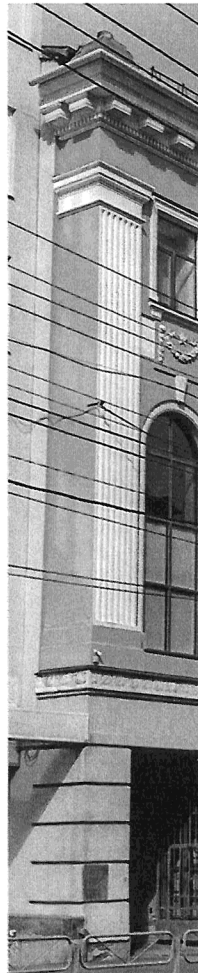
оконные проемы с полуциркульным завершением высотой в два этажа;

прямоугольный проем сквозного проезда;

горизонтальные членения фасада с обвязкой ризалитов: рустовка в уровне 1-го этажа, межэтажный пояс над 1-ым этажом, венчающий карниз;

характер наружной отделки - штукатурное покрытие стен, с горизонтальной рустовкой в уровне 1-го этажа;

архитектурные элементы и детали фасада (см. п 4.1-4.6).



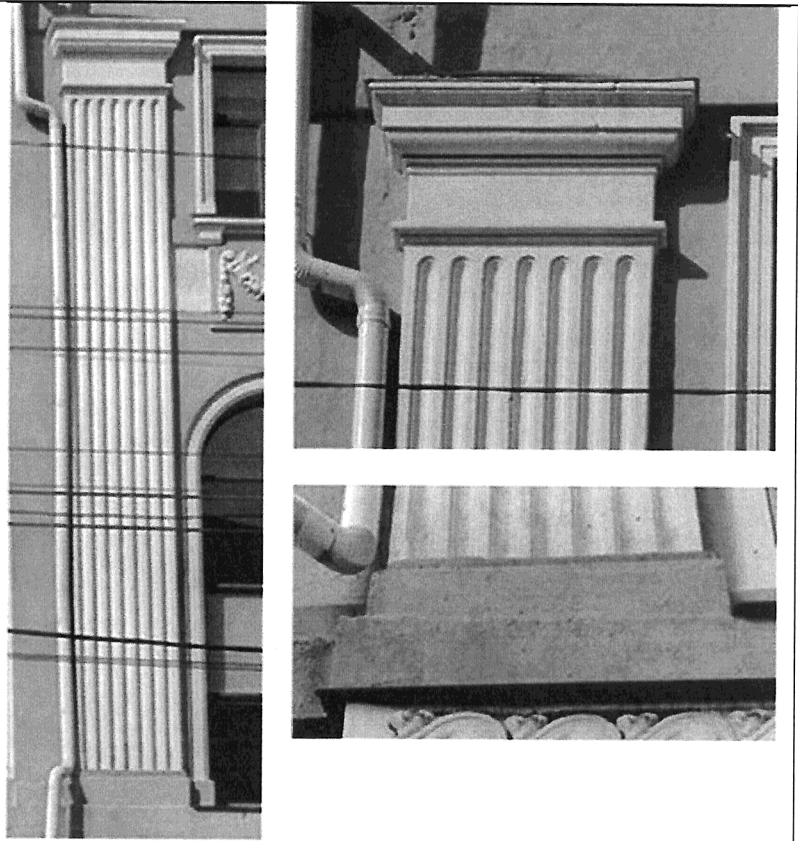
4.1. Архитектурные элементы и детали ризалитов (см. п. 4.1.1-4.1.5):



4.1.1. Восстановленный деревянный трехчастный дверной блок с двупольной дверью и высокой фрамугой, оформленный рельефными нижними филенками, желобками, алмазными и призматическими накладками, дверные ручки.



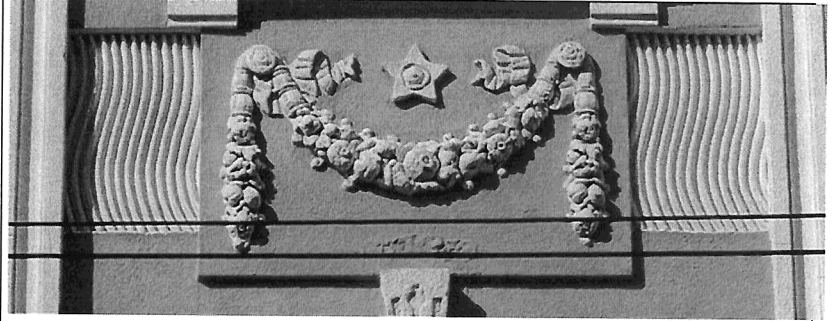
4.1.2. Пилястры ризалитов с базой, каннелюрами и капителью типа тосканского ордера.



4.1.3. Декор арочных оконных проемов высотой в два этажа: контррельефные тянутые наличники.



4.1.4. Прямоугольные трехчастные филенки ризалитов между 3-им и 4-ым этажами (боковые контррельефы филенки с вертикальной волонообразной фактурой; рельефная центральная часть филенки с лепной гирляндой и небольшой пятиконечной звездой).



4.1.5. Декор оконных проемов 4-го этажа ризалитов:

тянутые наличники;

П-образные подоконные карнизы с боковыми кронштейнами-ушами.



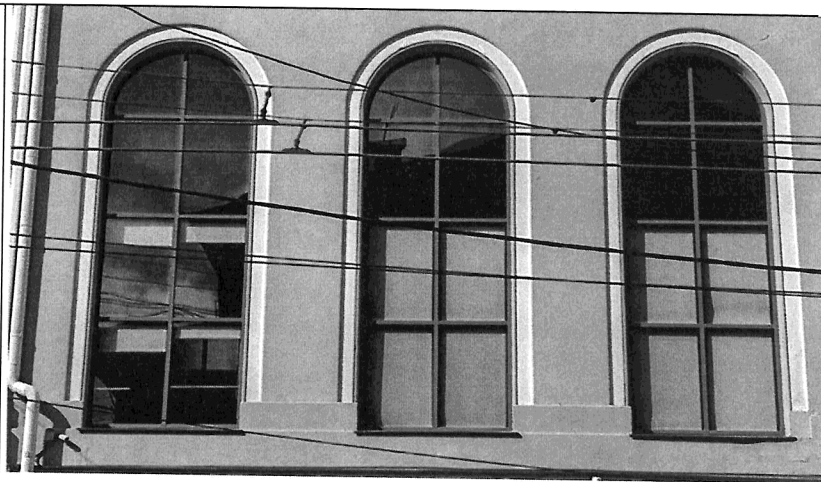
4.1.6. Межэтажный пояс между 1-м и 2-м этажом с рисунок лепного декора по типу завитков Витрувия.



4.1.7. Декор трех арочных оконных проемов центральной части фасада:

контррельефные тянутые наличники;

объединяющая окна обвязка в нижней части межоконных простенков.



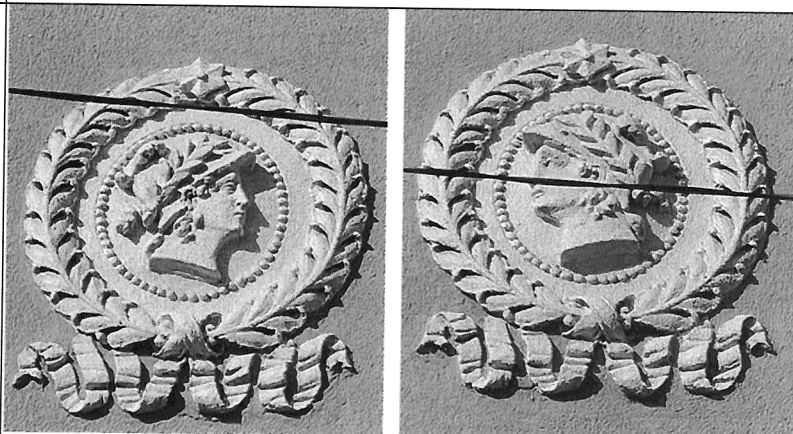
4.1.8. Декор оконных проемов 4-го этажа центральной части фасада:

контррельефные наличники;

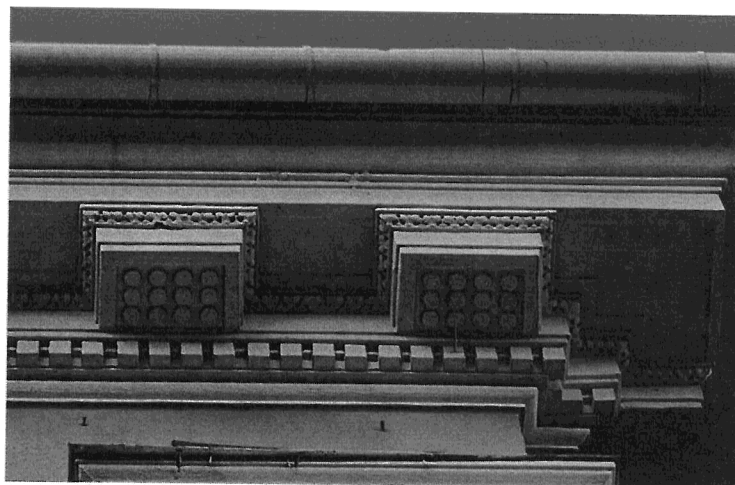
подоконные карнизы с боковыми кронштейнами-ушами;



4.1.9. Лепной декор в межоконных простенках в уровне 4 этажа центральной части фасада: два зеркально симметричных маскарона в профиль, обрамленных венками с лентами.



4.1.10. Венчающий карниз:  
фриз, пояс дентикул,  
кронштейны с гуттами;  
парапетный столб  
с основанием вазона.



**5. Дворовый  
(юго-западный) фасад  
Объекта:**

8 световых осей;

ризалит в одну световую  
ось;

прямоугольной формы  
проемы 2-го и 3-го этажа,  
ризалита;

проемы с лучковым  
завершением 1-го и 4-го  
этажа, ризалита;

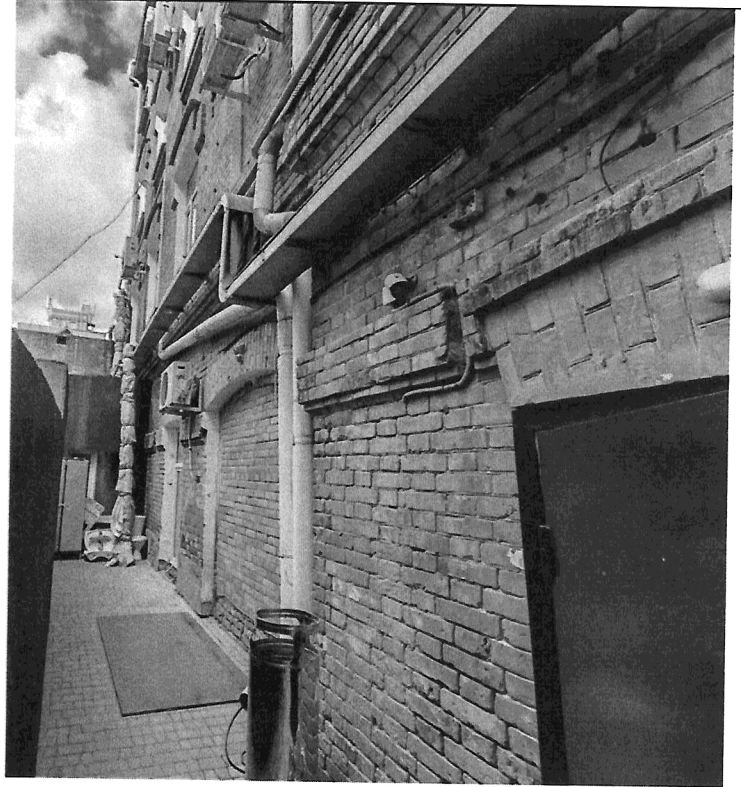
горизонтальные членения



фасада с обвязкой ризалита:  
межоконные пояса 1-го  
и 4-го этажа, межэтажный  
пояс над 1-ым этажом,  
карниз над 4-ым этажом;




характер наружной отделки  
стен - лицевая  
краснокирпичная кладка;

архитектурные элементы  
и детали фасада  
(см. п. 5.1-5.5).



5.1. Архитектурные  
элементы и детали ризалита  
(см. п. 5.1.1-5.1.5):



<p>5.1.1. Декор дверного проема ризалита: рельефная клинчатая перемычка с П-образным сандриком.</p>	
<p>5.1.2. Декор оконного проема между 1-ым и 2-ым этажом: рельефная лучковая перемычка.</p>	
<p>5.1.3. Декор оконного проема между 2-ым и 3-им этажом:</p> <p>наличник с рельефной лучковой перемычкой и боковыми ушами;</p> <p>боковые уши в нижней части проема;</p> <p>П-образный подоконный карниз.</p>	

<p>5.1.4. Декор оконного проема между 3-им и 4-ым этажом:</p> <p>рельефная лучковая перемычка;</p> <p>боковые уши в нижней и верхней части проема;</p> <p>подоконная прямоугольная контррельефная филенка.</p>	
<p>5.1.5. декор оконного проема в уровне 4-го этажа:</p> <p>рельефная лучковая перемычка с сандриком;</p> <p>П-образный подоконный карниз.</p>	
<p>5.1.6. Декор проемов 1-го этажа:</p> <p>рельефные лучковые перемычки;</p> <p>объединяющий окна межоконный пояс.</p>	

5.1.7. Декор оконных проемов 2-го и 3-го этажа:

наличник с рельефной лучковой перемычкой и боковыми ушами;

подоконная прямоугольная контррельефная филенка.



5.1.8. Декор оконных проемов 4-го этажа:

рельефная лучковая перемычка с сандриком;

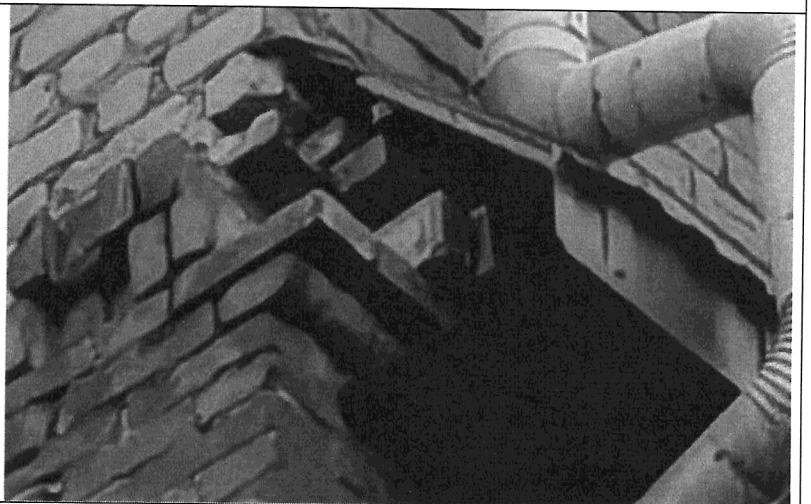
боковые уши в нижней части проема;

объединяющий окна межоконный пояс;

П-образный подоконный карниз.



5.1.9. Карниз над 4-ым этажом.



**6. Дворовый (северо-западный) фасад Объекта:**

4 световые оси;

трехцентровой проем сквозного проезда;

проемы с лучковым завершением 1-го и 4-го этажа;

прямоугольной формы оконные проемы 2-го и 3-го этажа;

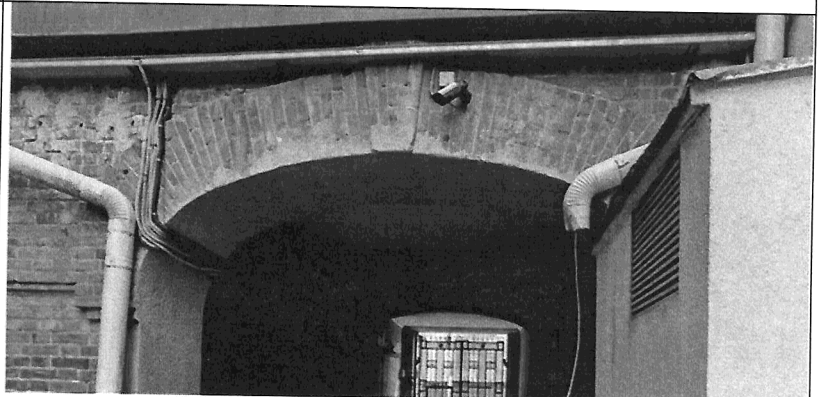
горизонтальные членения фасада: межоконный пояс 1-го и 4-го этажа, межэтажный пояс над 1-ым этажом, карниз над 4-ым этажом;

характер наружной отделки стен - лицевая краснокирпичная кладка;

архитектурные элементы и детали фасада (см. п . 6.1-6.4).



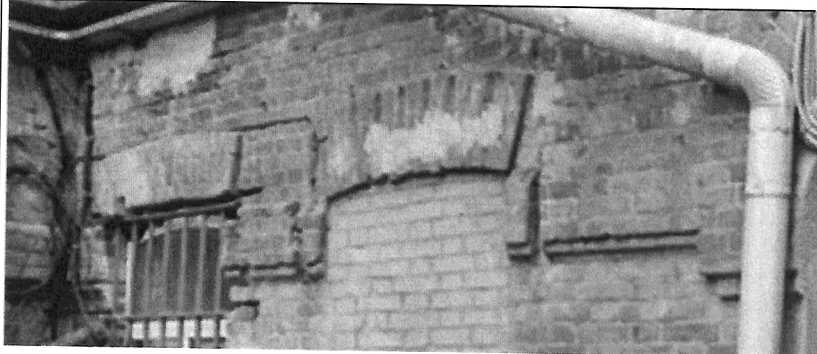
6.1. Декор трехцентрового проема сквозного проезда: рельефная перемычка с замковым камнем.



6.2. Декор проемов  
1-го этажа:

рельефная лучковая  
перемычка;

объединяющий проемы  
межоконный пояс.



6.3. Декор оконных  
проемов 2-го и 3-го этажа:

парный наличник оконных  
проемов с рельефными  
лучковыми перемычками,  
объединяющим пару  
оконных проемов пояском  
в простенке  
и фланкирующими  
в верхней части пары  
оконных проемов  
боковыми ушами;

подоконные  
контррельефные  
прямоугольные филенки.



6.4. Декор оконных  
проемов 4-го этажа:

рельефная лучковая  
перемычка с сандриком;

объединяющий проемы  
межоконный пояс;

П-образный подоконный  
карниз.



## 7. Интерьеры Объекта:

тамбур 1-го этажа Объекта  
(см. п. 7.1);

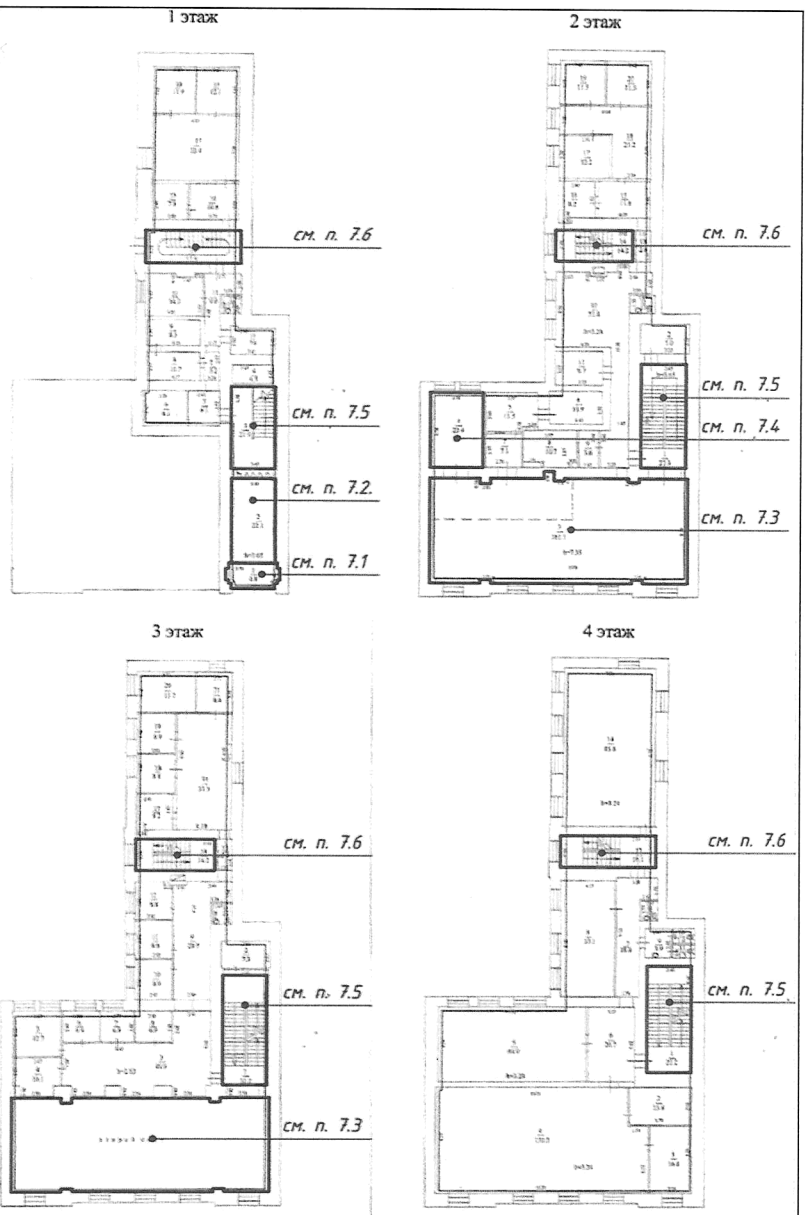
вестибюль 1-го этажа  
Объекта (см. п. 7.2);

двухсветный операционный  
зал 2-го этажа Объекта  
(см. п. 7.3);

административное  
помещение 2-го этажа  
Объекта (см. п. 7.4);

центральная лестничная  
клетка Объекта (см. п. 7.5);

служебная лестничная  
клетка Объекта (см. п. 7.6).

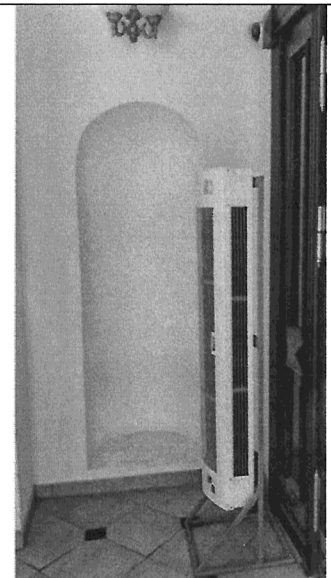


*Условные обозначения предмета охраны:*

— Интерьеры Объекта

### 7.1. Тамбур 1-го этажа Объекта:

архитектурно-  
декоративные элементы  
интерьера:  
две боковые ниши-экседры.



## 7.2. Вестибюль 1-го этажа Объекта:

вертикальное членение стен  
пилястрами;

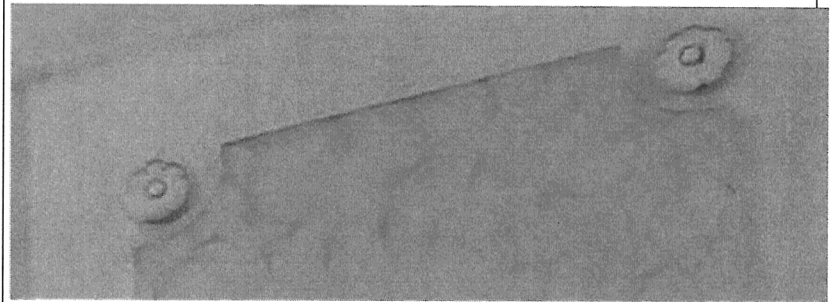
трехцентровое завершение  
проема между вестибюлем  
и центральной лестничной  
клеткой;

прямоугольный проем  
с восстановленным  
заполнением между  
тамбуром и вестибюлем;

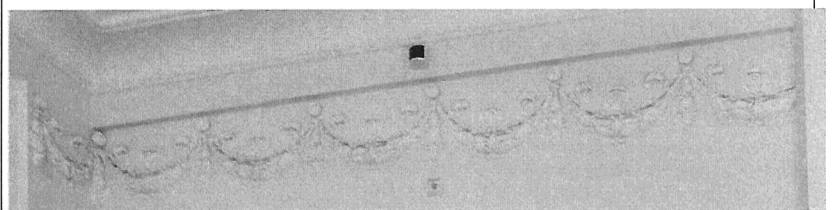
архитектурно-  
декоративные элементы  
и детали интерьера  
(см. п. 7.2.1-7.2.5).



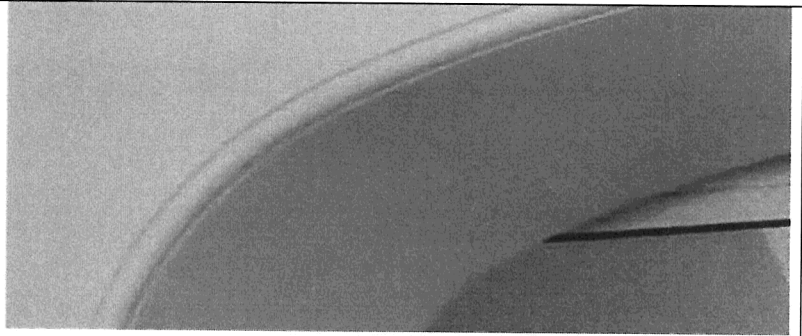
7.2.1. Настенные филенки с лепными цветками в скругленных углах.



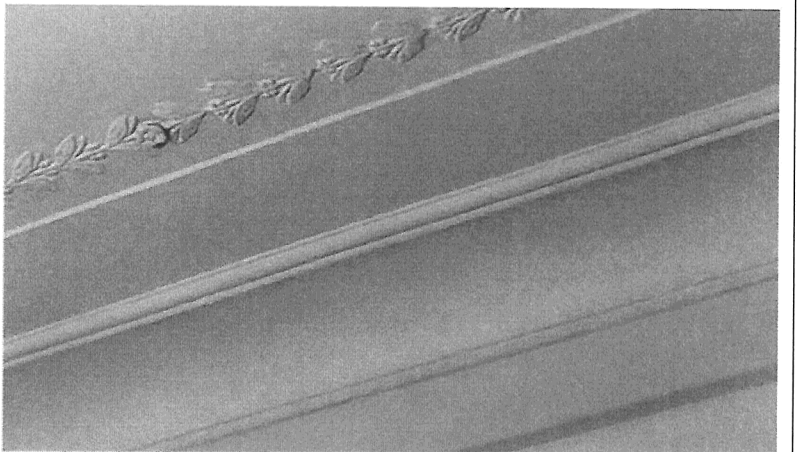
7.2.2. Венки между пилястрами и ряд венков над трехцентровым проемом.



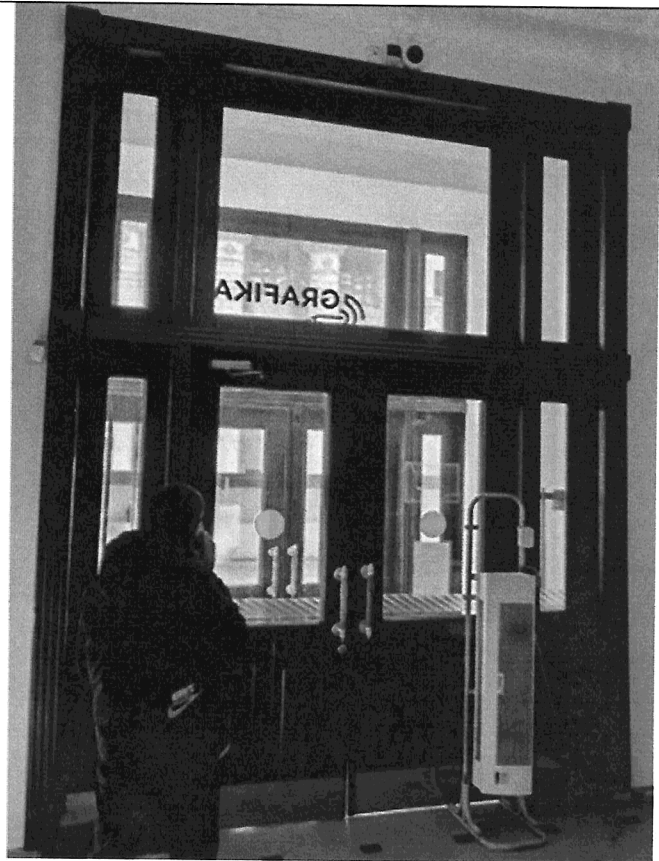
7.2.3. Фаска граней  
трехцентрового проема  
валиком.



7.2.4. Тянутый потолочный  
карниз (профилировка)  
и лепной орнамент потолка  
растительного мотива.



7.2.5. Восстановленный деревянный трехчастный дверной блок с двупольной дверью и высокой фрамугой, оформленный рельефными нижними филенками, желобками, алмазными и призматическими накладками, дверные ручки.



**7.3. Двухсветный операционный зал 2-го этажа Объекта:**

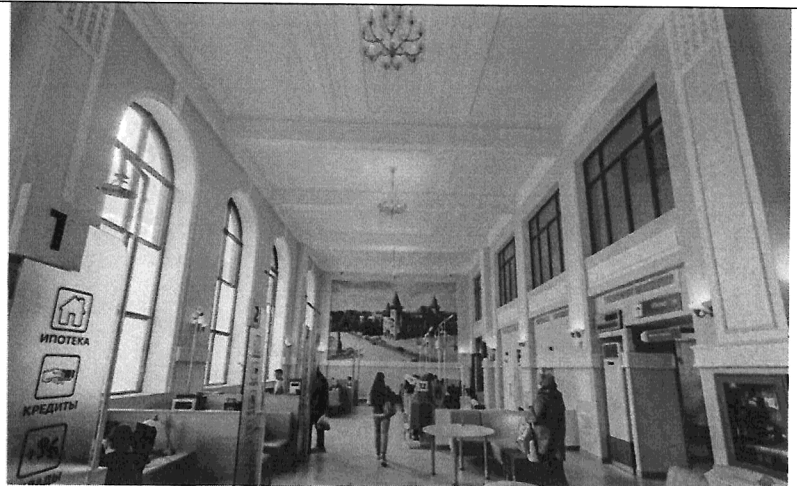
симметричное композиционное решение потолка;

членение потолка поперечными четырьмя балками и двумя продольными тянутыми поясами;

членение продольных стен пилястрами;

оформление межоконных простенков и пилястр нижними квадратными и верхними вытянутыми прямоугольными филенками;

пять прямоугольной формы оконных проемов в уровне 3-го этажа;



два крайних дверных проема прямоугольной формы с восстановленным заполнением;

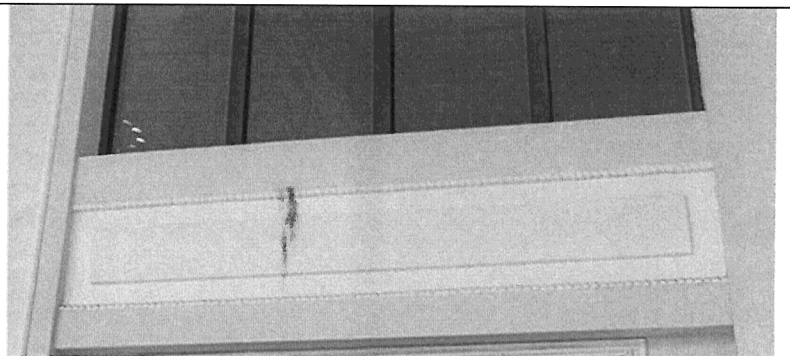
архитектурно-декоративные элементы и детали интерьера (см. п. 7.3.1-7.3.5).



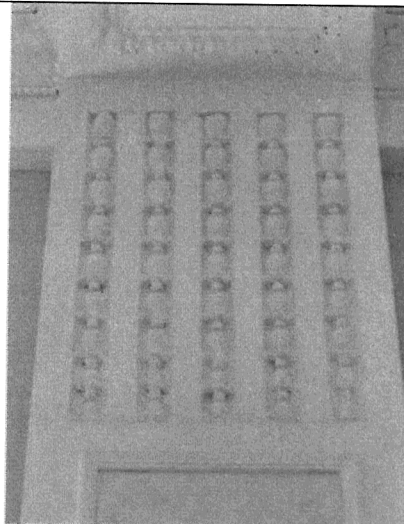
7.3.1. Декор оконных проемов с полуциркульным завершением: контррельефный тянутый наличник с лепным замковым камнем.



7.3.2. Декор прямоугольных оконных проемов: подоконная филенка с рядами бус.



7.3.3. Завершение пилястр вертикальными желобками с рядами лепных элементов в форме вазонов.

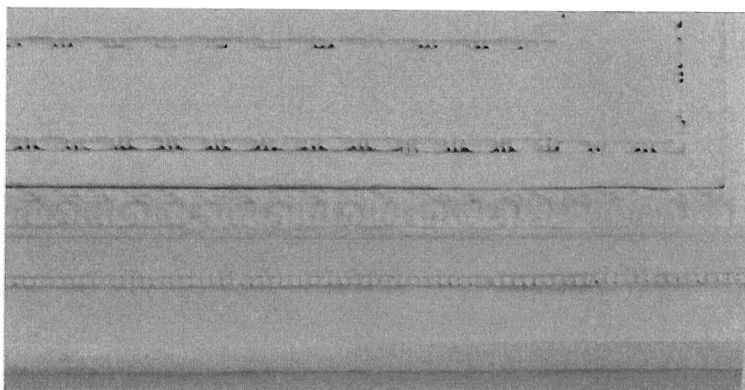
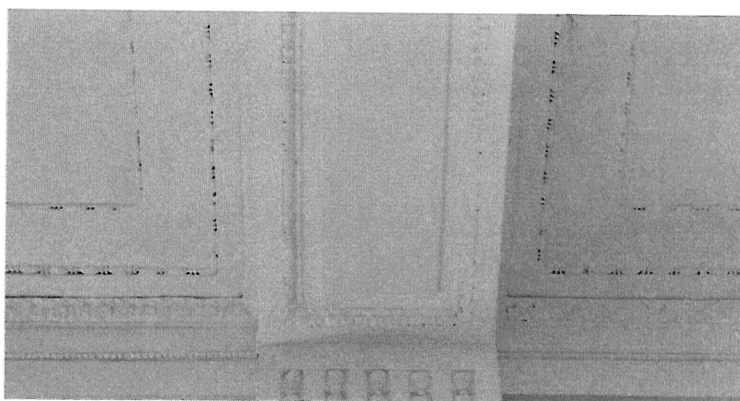


7.3.4. Декор потолка:

потолочный карниз с обвязкой боковых граней балок, включающий ряд орнамента растительного мотива, ряды бус и бус с катушками;

рельефные и контррельефные прямоугольные филенки нижних граней потолочных балок, обрамленные орнаментом растительного мотива;

трехчастный продольный тянутый пояса с тремя рельефными желобками.



7.3.5. Восстановленные деревянные трехчастные дверные блоки с двупольной дверью и фрамугами, включая элементы и детали дверных блоков – нижние рельефные филенки дверных полотен, фигурные нащельники с желобками, карниз с прорезным декором растительного мотива, геометричный рисунок остекления с фасетом, дверные ручки.

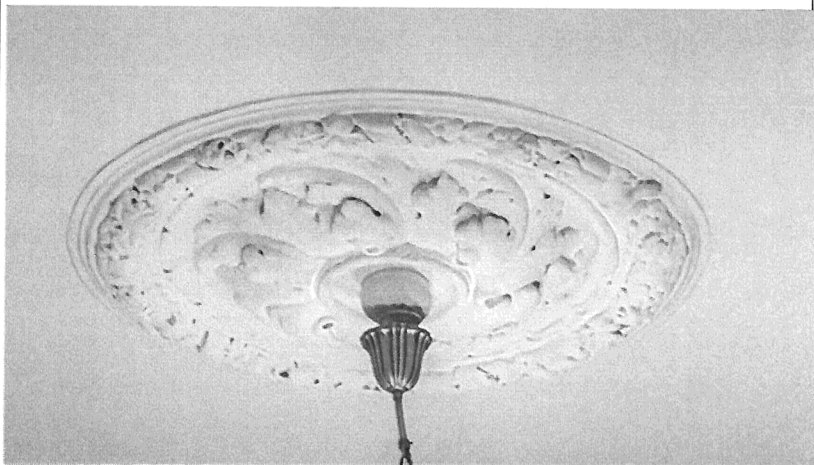


**7.4. Административное помещение 2-го этажа Объекта:**

архитектурно-декоративные элементы и детали интерьера:

тянутый потолочный карниз и тянутый ромбообразный декор потолка;

потолочная розетка растительного мотива в центре ромбообразного декора.



**7.5. Центральная  
лестничная клетка  
Объекта:**

двухмаршевая лестница  
с 1-го по 4-ый этаж;

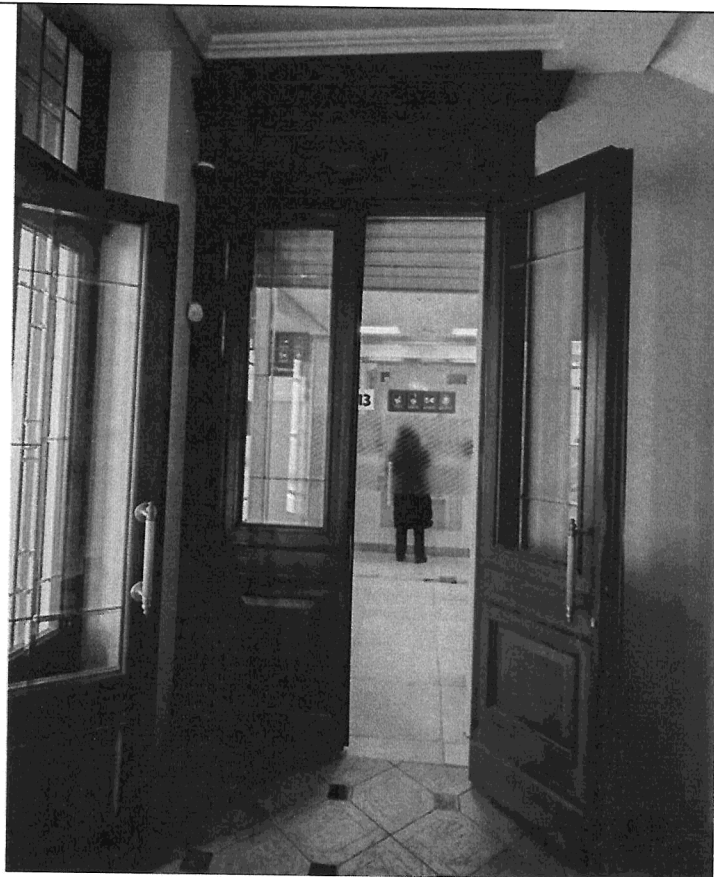
архитектурно-  
декоративные элементы  
и детали интерьера  
(см. п. 7.5.1-7.5.2).



7.5.1. Кованые  
металлические перила  
растительного мотива  
и деревянные поручни  
лестничных маршей;



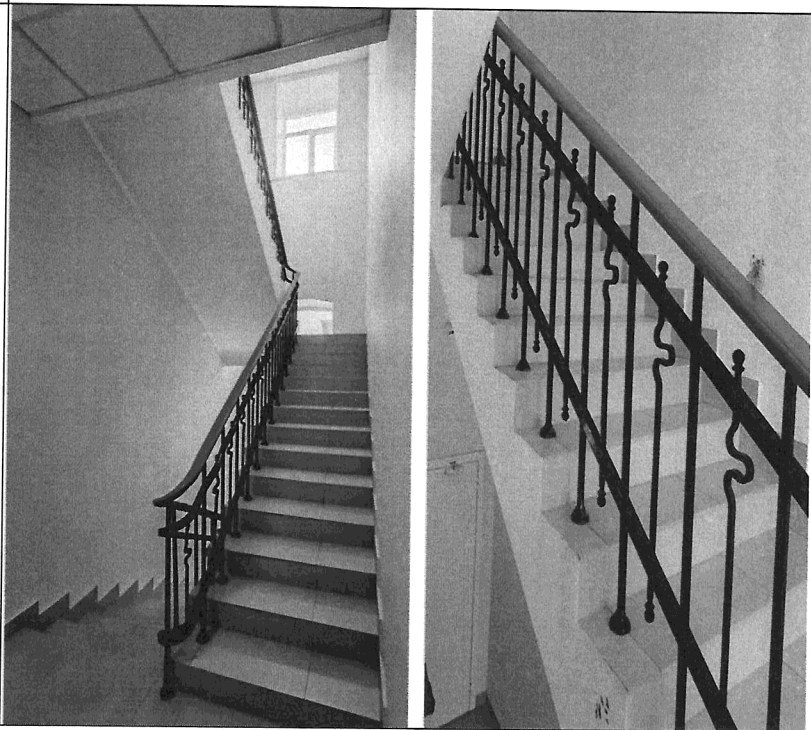
7.5.2. В уровне 2-го этажа восстановленный деревянный дверной блок с двупольной дверью, элементы и детали дверного блока – нижние рельефные филенки дверных полотен, косяки, притолока с филенками и карнизом, дверные ручки.



7.6. Служебная лестничная клетка  
Объекта:

двухмаршевая лестница  
с 1-го по 4-ый этаж;

архитектурно-декоративные элементы и детали интерьера: кованые металлические перила и деревянные поручни лестничных маршей.



Предмет охраны может быть уточнён при проведении комплексных научных исследований во время ремонтно-реставрационных работ.