



## КОМИТЕТ КУЛЬТУРНОГО НАСЛЕДИЯ САРАТОВСКОЙ ОБЛАСТИ

---

### П Р И К А З

от 12.02.2026 № 01-04/28

г. Саратов

**Об утверждении предмета охраны объекта культурного наследия регионального значения «Здание, в котором в 1918 году размещался волостной совет рабочих, крестьянских и солдатских депутатов», 1918 г., расположенного по адресу: Саратовская область, Краснокутский район, г. Красный Кут, ул. Комсомольская, 32**

В соответствии со статьями 20 и 20.1 Федерального закона от 25 июня 2002 года № 73-ФЗ «Об объектах культурного наследия (памятниках истории и культуры) народов Российской Федерации», приказом Министерства культуры РФ от 13 января 2016 года № 28 «Об утверждении Порядка определения предмета охраны объекта культурного наследия, включенного в единый государственный реестр объектов культурного наследия (памятников истории и культуры) народов Российской Федерации в соответствии со статьей 64 Федерального закона от 25 июня 2002 года № 73-ФЗ «Об объектах культурного наследия (памятниках истории и культуры) народов Российской Федерации», Положением о комитете культурного наследия Саратовской области, утвержденным постановлением Правительства Саратовской области от 6 декабря 2021 года № 1051-П, согласно проекту предмета охраны, разработанному ГКУК «НПЦ», ПРИКАЗЫВАЮ:

1. Утвердить предмет охраны объекта культурного наследия регионального значения «Здание, в котором в 1918 году размещался волостной совет рабочих, крестьянских и солдатских депутатов», 1918 г., расположенного по адресу: Саратовская область, Краснокутский район, г. Красный Кут, ул. Комсомольская, 32 (приложение).

2. Отделу правовой и организационно-кадровой работы разместить приказ на официальном сайте в информационно-телекоммуникационной сети «Интернет» и направить приказ в министерство информации и массовых коммуникаций Саратовской области для официального опубликования.

3. Отделу учета объектов культурного наследия направить уведомления, предусмотренные действующим законодательством в сфере охраны объектов культурного наследия.

4. Контроль за исполнением настоящего приказа возложить на заместителя председателя комитета Афанасьеву В.П.

5. Приказ вступает в силу с момента его официального опубликования.

**Министр области –  
председатель комитета**



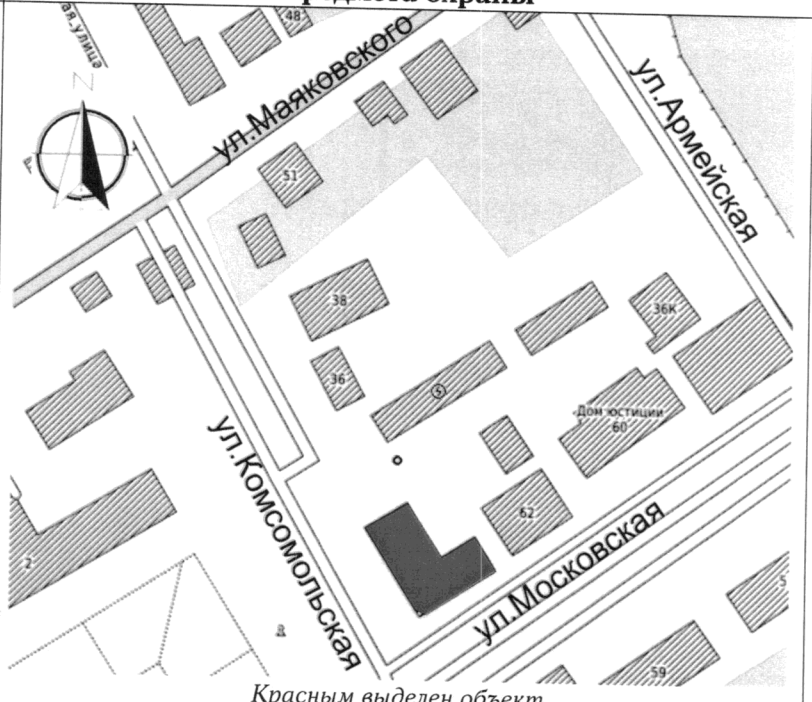
**В.В. Мухин**

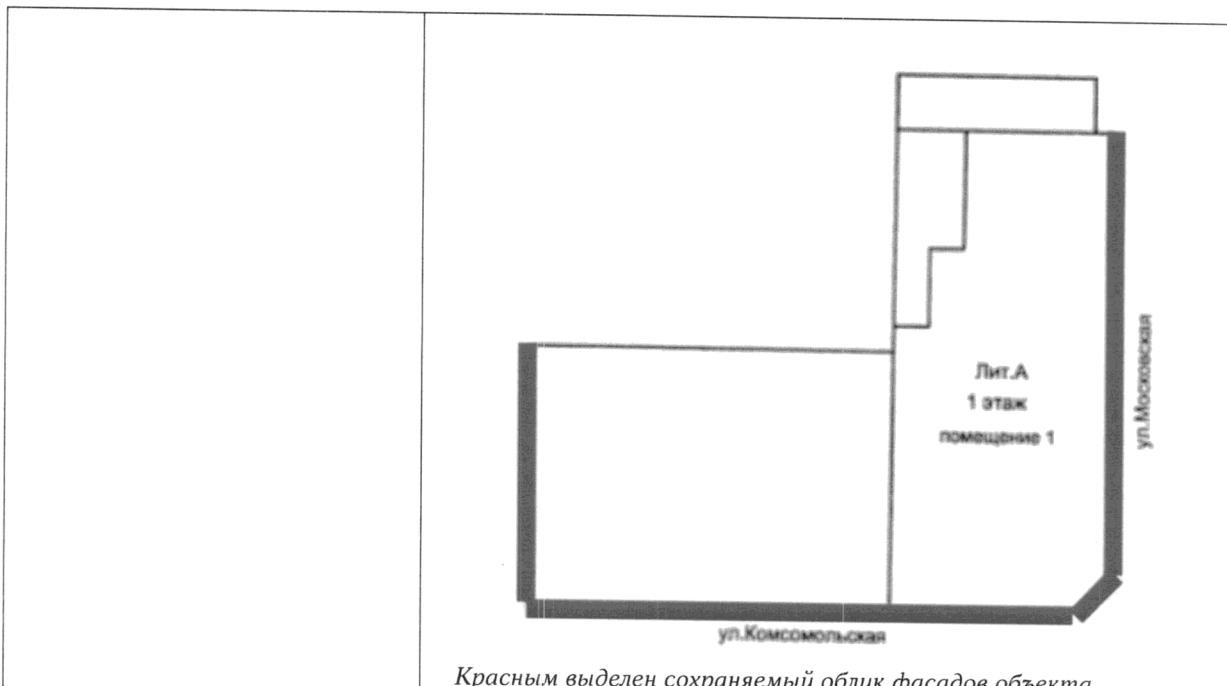
Приложение

УТВЕРЖДЕН

приказом комитета культурного наследия Саратовской области от 12.02.2026 № 01-04/28

**Предмет охраны объекта культурного наследия регионального значения «Здание, в котором в 1918 году размещался волостной совет рабочих, крестьянских и солдатских депутатов», 1918 г., по адресу: Саратовская область, Краснокутский район, г. Красный Кут, ул. Комсомольская, 32**

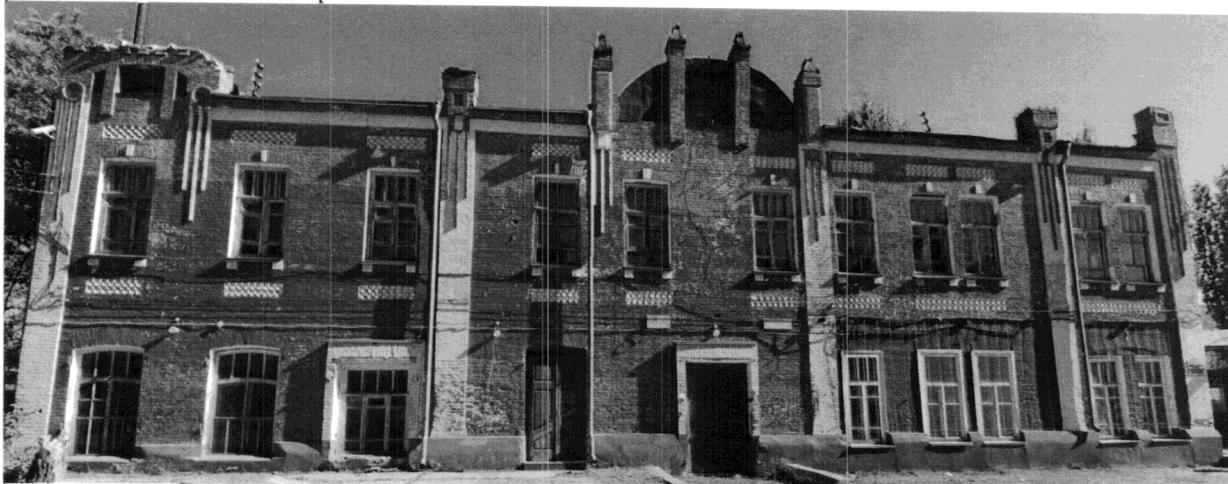
Наименование и описание предмета охраны	Фото предмета охраны
<p><b>1. Местоположение Объекта в структуре города:</b></p> <ul style="list-style-type: none"><li>• местоположение в структуре квартала, ограниченном улицами Московская, Армейская, Маяковского, Комсомольская;</li><li>• по линии застройки ул. Московская.</li></ul>	 <p>Красным выделен объект</p>
<p><b>2. Габариты, объемно-планировочная композиция и конструктивное решение здания:</b></p> <ul style="list-style-type: none"><li>• двухэтажное здание;</li><li>• форма в плане «Г» образная;</li><li>• стилевое решение фасадов (<i>модерн</i>);</li><li>• фасады в открытом кирпиче;</li><li>• силуэтные характеристики и габариты здания (высотные и плановые).</li></ul>	



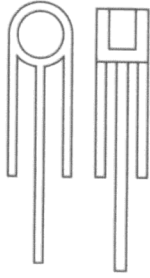
*Красным выделен сохраняемый облик фасадов объекта*

### **3. Композиционное и архитектурно - художественное оформление фасадов:**

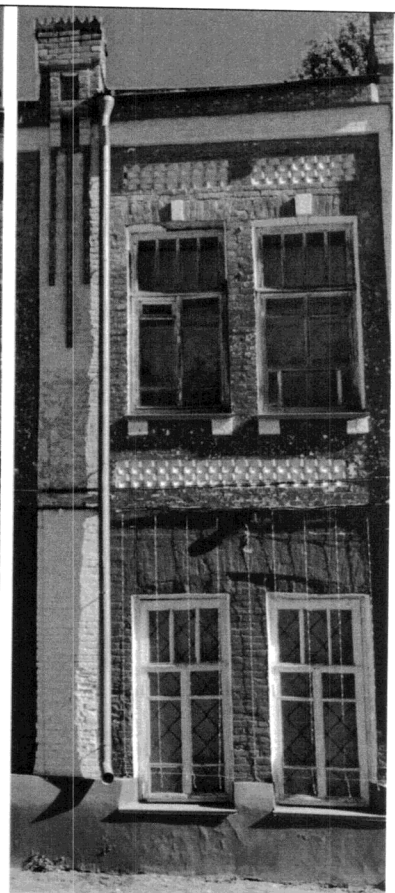
#### **3.1. Юго-западный фасад:**



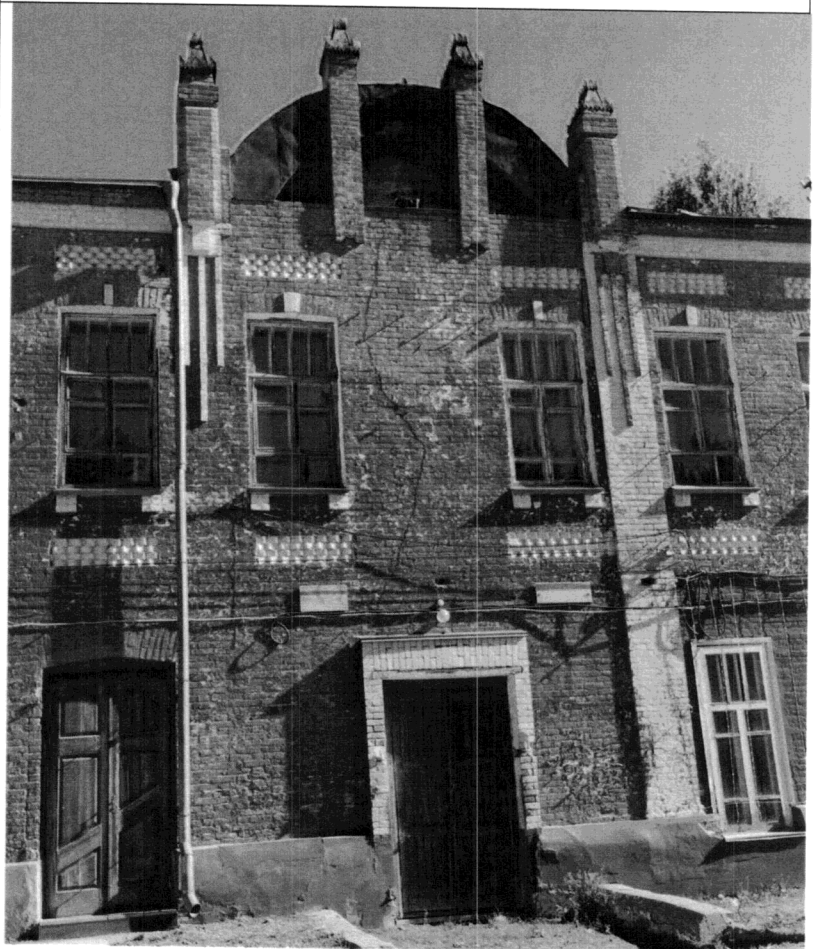
- на 8 оконных проёмов по 1 этажу;
- на 11 оконных проёмов по 2 этажу;
- на 2 дверных проема;
- габариты цокольной части;
- профиль разорванного венчающего карниза;
- профиль и габариты лопаток с кирпичным декором;
- рисунок и местоположение кирпичного декора в виде солярных знаков;



- местоположение и декор прямоугольных филёнок с заполнением поребриком;
- местоположение и габариты парапетных тумб с кирпичным декором над лопатками;
- местоположение и габариты аттиков с полукруглыми слуховыми окнами;

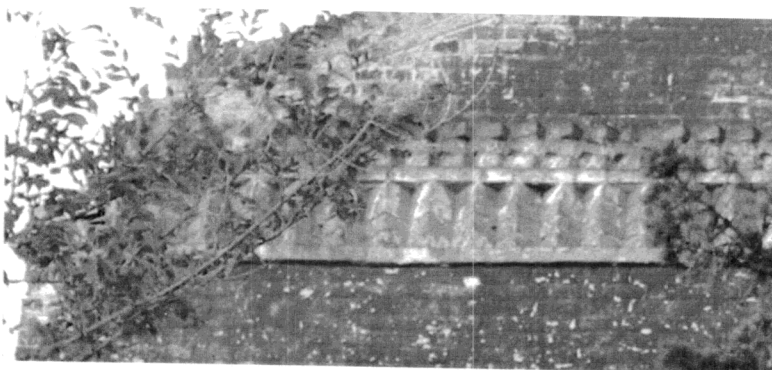
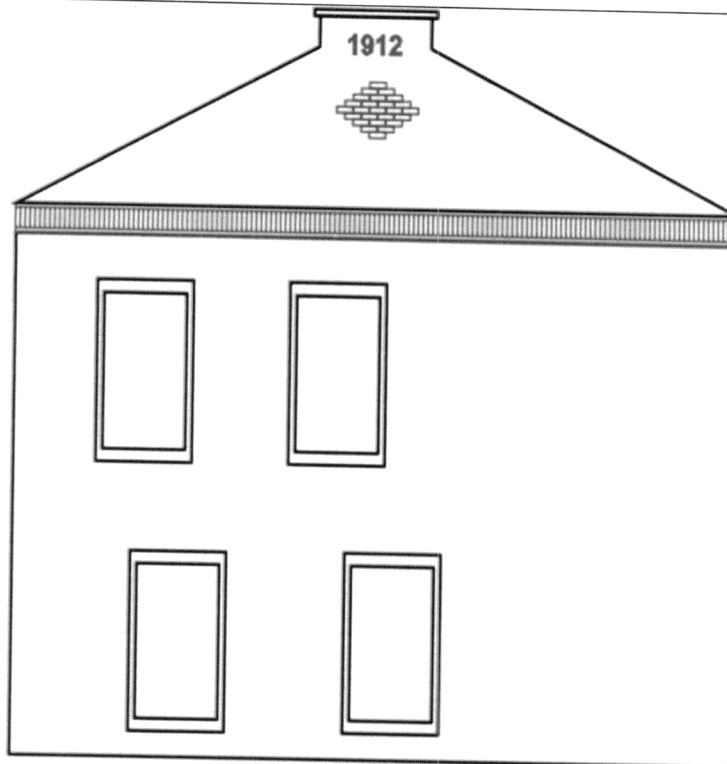


- габариты столбиков на аттиках;
- габариты дверных и оконных проёмов;
- габариты и местоположение замковых камней и подоконных кронштейнов окон 2-го этажа;
- профиль и габариты дверного и оконного наличника 1-го этажа с клинчатой перемычкой;
- выступ лучковых разгрузочных арок над оконными проёмами 1-го этажа;
- рисунок расстекловки оконных проёмов;



3.2. Северо-западный  
фасад:

- местоположение  
и габариты карнизного  
пояса с поребриком;



- местоположение  
и начертание  
ромбовидного декора  
и даты «1912»



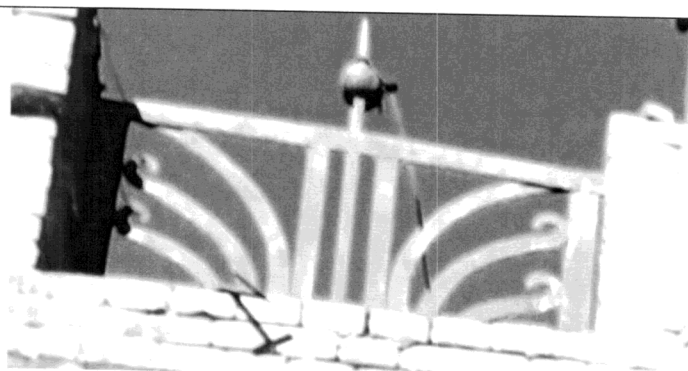
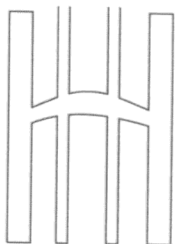
### 3.3. Юго-восточный фасад:



- на 10 оконных проёмов по 1 этажу;
- на 12 оконных проёмов по 2 этажу;
- габариты цокольной части;
- профиль разорванного венчающего карниза;
- местоположение и габариты аттиков с фланкирующими столбиками;
- рисунок кирпичного декора аттиков;



- местоположение и рисунок кованых парапетных ограждений;
- профиль и габариты лопаток с кирпичным декором;
- рисунок на фасаде, образуемый сочетанием лопаток и разгрузочной арки;



- рисунок и местоположение кирпичного декора в виде солярных знаков;



- местоположение и декор прямоугольных филёнок с заполнением поребриком;
- местоположение и габариты парапетных тумб с кирпичным декором над лопатками;
- габариты оконных проёмов;
- габариты и местоположение замковых камней и подоконных кронштейнов окон 2-го этажа;
- выступ лучковых разгрузочных арок над оконными проёмами 1-го этажа;
- рисунок и местоположение кирпичного декора в виде «Н» над окнами 2-го этажа;
- рисунок расстекловки оконных проёмов;

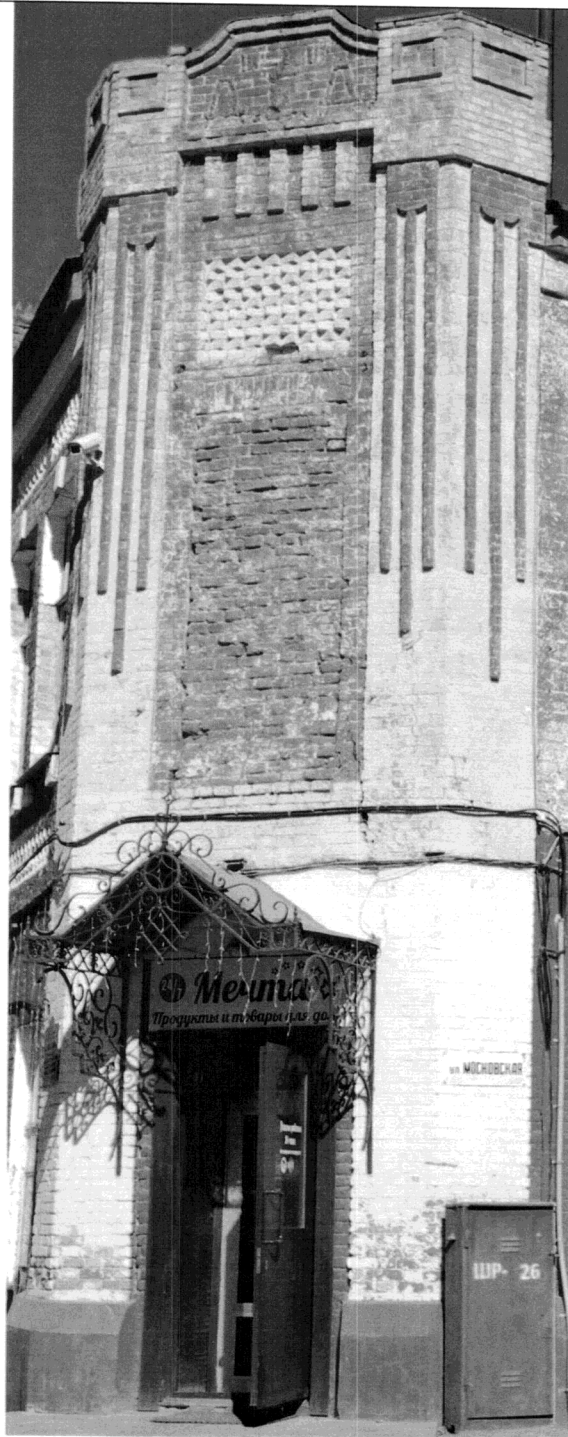


### 3.4. Южный фасад:

- на 1 дверной проём по 1 этажу;
- на 1 оконный проём по 2 этажу (заложен);
- габариты цокольной части;
- местоположение и габариты криволинейного трёхчастного аттика;
- рисунок кирпичного декора аттика;
- профиль и габариты лопаток с кирпичным декором;
- рисунок и местоположение кирпичного декора в виде солярных знаков;



- местоположение и декор прямоугольной филёнки с заполнением поребриком;
- габариты оконного и дверного проёма.



Предмет охраны может быть уточнён при проведении комплексных научных исследований во время ремонтно-реставрационных работ.