

КОМИТЕТ КУЛЬТУРНОГО НАСЛЕДИЯ САРАТОВСКОЙ ОБЛАСТИ

П Р И К А З

от 09.02.2026 № 01-04/24

г. Саратов

Об утверждении предмета охраны объекта культурного наследия регионального значения «Здание, в котором находился в январе 1918 г. первый военный комиссариат», 1918 г., расположенного по адресу: Саратовская область, г. Балаково, ул. Советская, 62

В соответствии со статьями 20 и 20.1 Федерального закона от 25 июня 2002 года № 73-ФЗ «Об объектах культурного наследия (памятниках истории и культуры) народов Российской Федерации», приказом Министерства культуры РФ от 13 января 2016 года № 28 «Об утверждении Порядка определения предмета охраны объекта культурного наследия, включенного в единый государственный реестр объектов культурного наследия (памятников истории и культуры) народов Российской Федерации в соответствии со статьей 64 Федерального закона от 25 июня 2002 года № 73-ФЗ «Об объектах культурного наследия (памятниках истории и культуры) народов Российской Федерации», Положением о комитете культурного наследия Саратовской области, утвержденным постановлением Правительства Саратовской области от 6 декабря 2021 года № 1051-П, согласно проекту предмета охраны, разработанному ГКУК «НПЦ», ПРИКАЗЫВАЮ:

1. Утвердить предмет охраны объекта культурного наследия регионального значения «Здание, в котором находился в январе 1918 г. первый военный комиссариат», 1918 г., расположенного по адресу: Саратовская область, г. Балаково, ул. Советская, 62 (приложение).

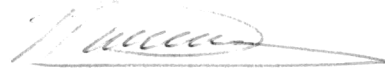
2. Отделу правовой и организационно-кадровой работы разместить приказ на официальном сайте в информационно-телекоммуникационной сети «Интернет» и направить приказ в министерство информации и массовых коммуникаций Саратовской области для официального опубликования.

3. Отделу учета объектов культурного наследия направить уведомления, предусмотренные действующим законодательством в сфере охраны объектов культурного наследия.

4. Контроль за исполнением настоящего приказа возложить на заместителя председателя комитета Афанасьеву В.П.

5. Приказ вступает в силу с момента его официального опубликования.

**Министр области –
председатель комитета**



В.В. Мухин

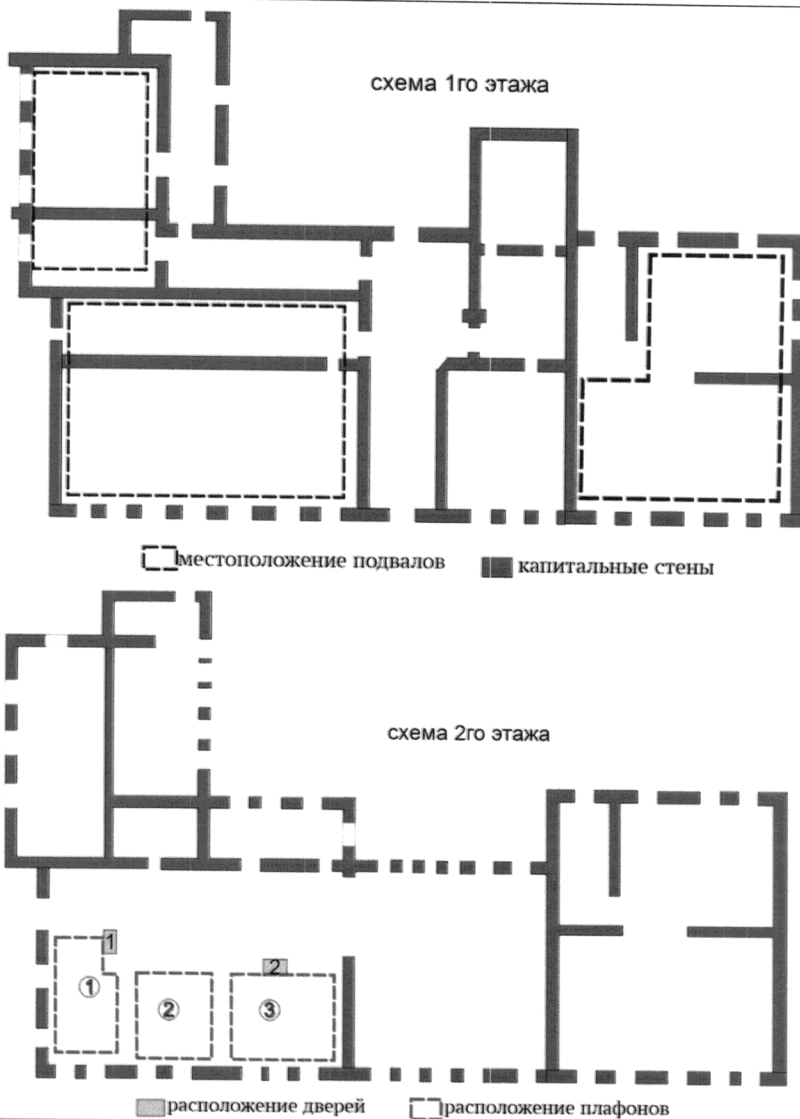
Приложение

УТВЕРЖДЕН

приказом комитета культурного наследия Саратовской области от 09.02.2026 № 01-04/24

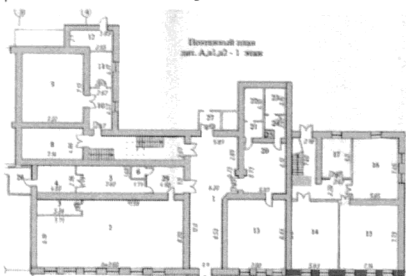
Предмет охраны объекта культурного наследия регионального значения «Здание, в котором находился в январе 1918 г. первый военный комиссариат», 1918 г., расположенного по адресу: Саратовская область, г. Балаково, ул. Советская, 62

Наименование и описание предмета охраны	Фото предмета охраны
<p>1. Местоположение Объекта в структуре города:</p> <ul style="list-style-type: none">• местоположение в квартале, ограниченном улицами Пролетарская, Советская, Чапаева, 20 лет ВЛКСМ.	 <p>Красным выделен исследуемый объект</p>
<p>2. Габариты, объемно-планировочная композиция и конструктивное решение здания:</p> <ul style="list-style-type: none">• двухэтажное здание с подвалом;• форма в плане сложная;• местоположение несущих стен на период XX в.;• стилевое решение фасадов (эkleктика) с элементами барокко;• главный фасад левой части Объекта - оштукатурен• главный фасад правой части Объекта окрашен по кирпичу.	<p>Схема здания на момент обследования 2025 года</p> <p>схема подвалов</p> 



3. Композиционное и архитектурно-художественное оформление фасадов:

3.1. Правая часть северо-восточного фасада:



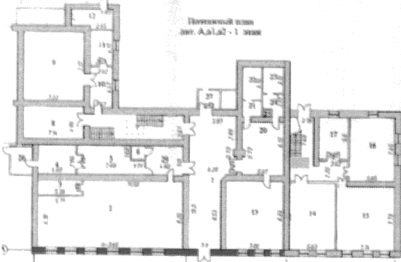
- симметричная композиция фасада;
- на 5 световых осей;
- габариты цоколя;
- профиль и рисунок желобчатой рустовки между окнами 1-го этажа и межэтажного карниза;



- профиль и габариты межэтажного карниза;
- профиль горизонтальной рустовкой в уровне 2-го этажа;
- габариты и профиль венчающего карниза на кронштейнах.
- габариты аттика с горизонтальными кронштейнами по краям и разорванным треугольным фронтоном;
- профиль и габариты наборных пилястр с желобчатыми квадрами 1-го этажа;
- профиль и габариты наборных пилястр с желобчатыми квадрами и фигурным орнаментом по флангам 2-го этажа;
- профиль и габариты наборных пилястр в межоконных простенках 2-го этажа;
- габариты оконных проёмов квадратной и прямоугольной конфигурации;
- профиль и габариты орнаментированных наличников и разорванного треугольного сандрика окон второго этажа;
- рисунок декора в зоне фризовой доски окон 2-го этажа;
- профиль и габариты подоконной части 2-го этажа;



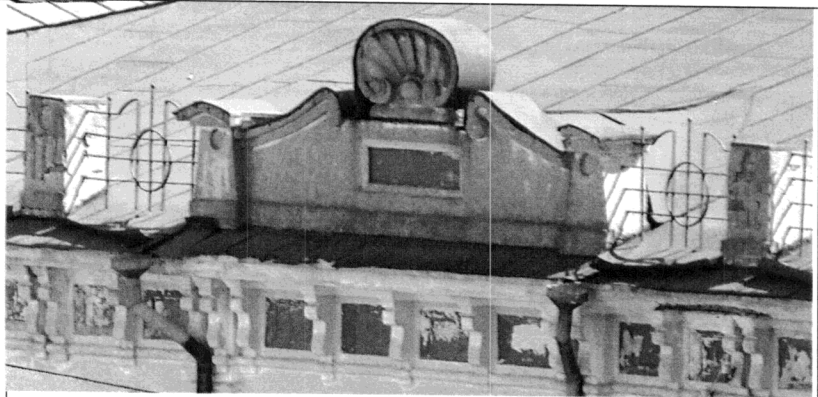
3.2. Левая часть северо-восточного фасада:



- пятичастная композиция фасада;
- на 10 оконных и 1 дверной проём по первому этажу (1 оконный проём заложен);
- на 12 оконных проёмов по второму этажу;
- габариты цокольной части;
- профиль и габариты широкого межэтажного карниза;
- профиль и габариты надоконной тяги 1-го этажа;
- профиль и габариты филёнчатого венчающего карниза на кронштейнах;
- местоположение, криволинейная форма и габариты крайних аттиков с валютами и центральной раковины;
- местоположение и габариты тумб с вазонами;
- местоположение и габариты центрального фигурного аттика с декоративной раковиной над средней частью фасада;
- местоположение и габариты парапетных столбиков;
- рисунок кованых решёток;
- местоположение и рисунок растительного декора над окнами 2-го этажа;



- профиль и габариты наборных пилястр с раскреповкой в уровне цоколя и в уровне межэтажного карниза;
- профиль и габариты филёнчатых пилястр в уровне второго этажа;

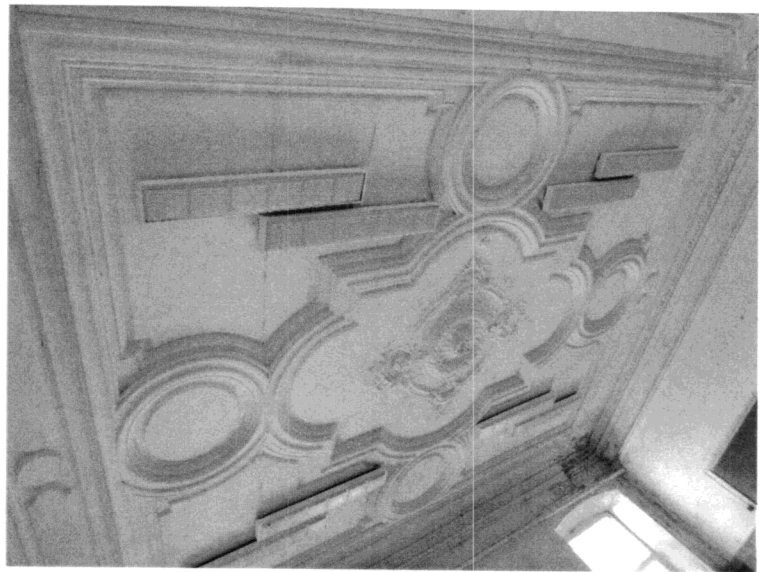


- габариты оконных проёмов прямоугольной конфигурации с лучковой перемычкой;
- профиль наличников 1-го этажа с замковыми камнями;
- профиль наличников 2-го этажа с ушками, подоконной обвязкой и замковыми камнями.

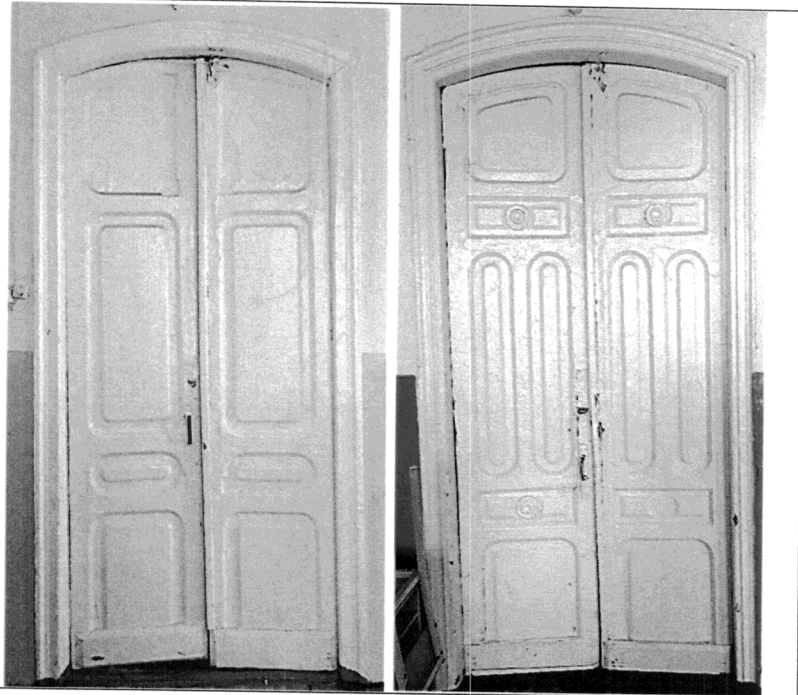


**4. Конструктивные
и декоративные элементы
внутреннего пространства**

- местоположение и профиль плафонов;
- профиль и рисунок карнизов, филёнок, розеток;



- местоположение и габариты дверей;
- профиль и рисунок филёнок.



Предмет охраны может быть уточнён при проведении комплексных научных исследований во время ремонтно-реставрационных работ.