



## КОМИТЕТ КУЛЬТУРНОГО НАСЛЕДИЯ САРАТОВСКОЙ ОБЛАСТИ

### П Р И К А З

от 03.10.2025 № 01-04/278

г. Саратов

**Об утверждении предмета охраны объекта культурного наследия федерального значения, расположенного по адресу: Саратовская область, г. Саратов, площадь Театральная, д. № 13**

В соответствии со статьями 20 и 20.1 Федерального закона от 25 июня 2002 года № 73-ФЗ «Об объектах культурного наследия (памятниках истории и культуры) народов Российской Федерации», приказом Министерства культуры РФ от 13 января 2016 года № 28 «Об утверждении Порядка определения предмета охраны объекта культурного наследия, включенного в единый государственный реестр объектов культурного наследия (памятников истории и культуры) народов Российской Федерации в соответствии со статьей 64 Федерального закона от 25 июня 2002 года № 73-ФЗ «Об объектах культурного наследия (памятниках истории и культуры) народов Российской Федерации», Положением о комитете культурного наследия Саратовской области, утвержденным постановлением Правительства Саратовской области от 6 декабря 2021 года № 1051-П, согласно проекту предмета охраны, разработанному ООО РСК «Наследие», ПРИКАЗЫВАЮ:

1. Утвердить предмет охраны объекта культурного наследия федерального значения «Здание банка», 1912 г., расположенного по адресу: Саратовская область, г. Саратов, площадь Театральная, д. № 13 (приложение).

2. Отделу правовой и организационно-кадровой работы разместить приказ на официальном сайте в информационно-телекоммуникационной сети «Интернет» и направить приказ в министерство информации и массовых коммуникаций Саратовской области для официального опубликования.

3. Отделу учета объектов культурного наследия направить уведомления, предусмотренные действующим законодательством в сфере охраны объектов культурного наследия.

4. Контроль за исполнением настоящего приказа возложить на заместителя председателя комитета Афанасьеву В.П.

5. Приказ вступает в силу с момента его официального опубликования.

Министр области – председатель комитета

В.В. Мухин

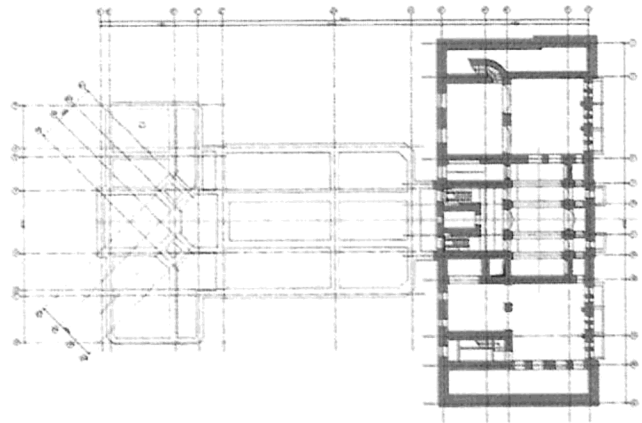
УТВЕРЖДЕНО

приказом комитета культурного наследия Саратовской области от 03.10.2025 №01-04/278

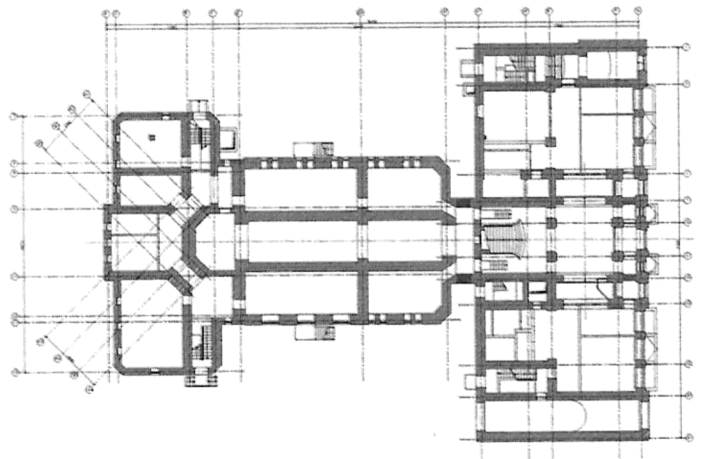
**Предмет охраны объекта культурного наследия федерального значения «Здание банка», 1912 г., расположенного по адресу: Саратовская область, г. Саратов, площадь Театральная, д. № 13**

№ п/п	Наименование, месторасположение и (или) описание предмета охраны	Изображение предмета охраны
1	<p><b>Местоположение Объекта в планировочной структуре города:</b> здание расположено на Театральной площади</p>	 <p>Красный контур – объект.</p>
2	<p><b>Габариты, объемно-планировочная композиция Объекта:</b> Т-образное в плане здание переменной этажности (лит.А – 3-этажное с подвалом, лит.А1А2 – 1-этажное с цокольным этажом) в стиле раннего модерна; - исторические высотные отметки здания; - местоположение несущих стен исторической части здания; - двускатная кровля здания лит.АА1; - форма и габаритные размеры двускатной металлической кровли здания лит.АА1; - вальмовая кровля здания</p>	 <p>Блокировочная схема объемов Т-образного в плане здания переменной этажности.</p>

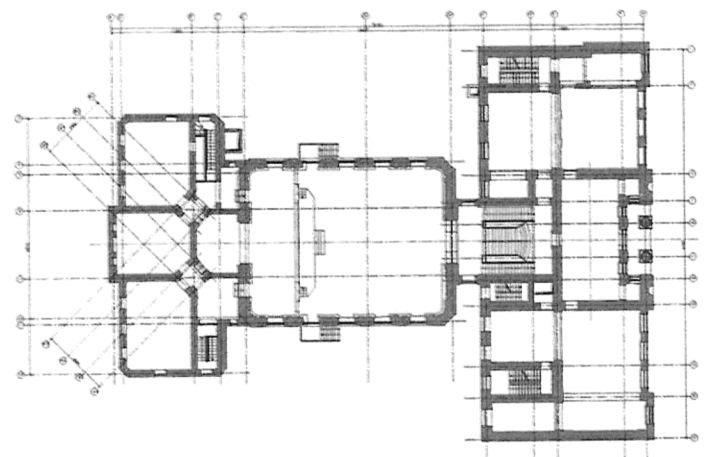
лит.А2;  
 - форма и габаритные  
 размеры вальмовой  
 металлической кровли  
 здания лит.А2.



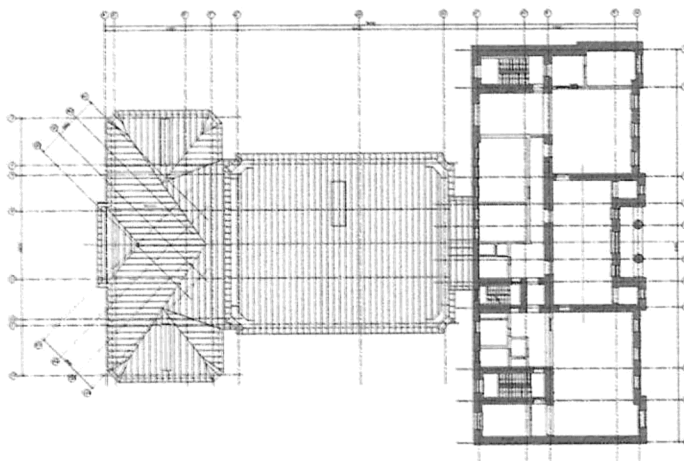
Обозначение несущих стен в уровне подвала  
 здания.



Обозначение несущих стен в уровне 1 этажа  
 здания.



Обозначение несущих стен в уровне 2 этажа  
 здания.



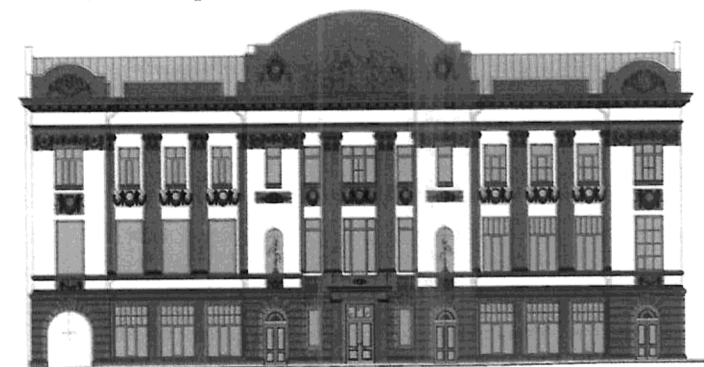
Обозначение несущих стен в уровне 3 этажа здания.

3

**Композиционное оформление главного фасада здания лит. А:**  
 - 13 световых осей;  
 - четыре ризалита, увенчанные аттиками, два центральных объединены одним крупным аттиком;  
 - глубокая ниша в 2 этажа;  
 - прямоугольная форма и габаритные размеры оконных проемов 1, 2, 3 этажей;  
 - арочная форма завершения и габаритные размеры дверных проемов 1 этажа;



Общий вид фасада здания лит. А со стороны площади Театральной.



Условные обозначения предмета охраны:





-  местоположение, форма и вид архитектурно-художественного декора
-  местоположение, форма и вид утраченного архитектурно-художественного декора
-  местоположение, форма и габариты проемов
-  форма и габариты кровли

Схема размещения элементов предмета охраны на фасаде здания лит. А со стороны площади Театральной.

4

**Архитектурно-художественное оформление главного фасада здания лит. А:**

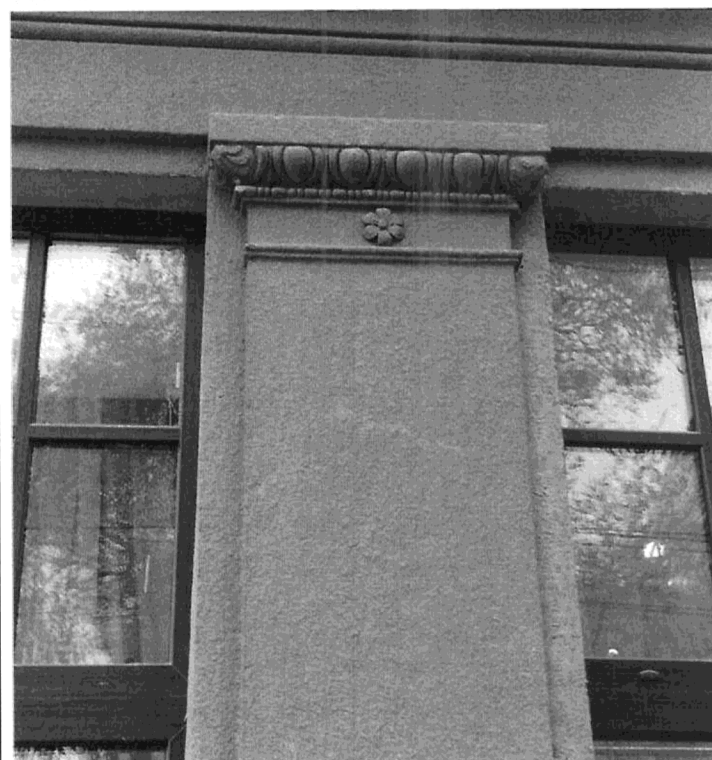
- деревянные фрамуги дверных проемов 1 этажа;
- пилястры между окнами 1 этажа;
- рустовка стен в уровне 1 этажа, имитация замкового камня увеличенной высоты руста;
- фронтон с барельефом, карниз, пилястры и входная дверь с фрамугой центрального входа в здание;
- горизонтальные тяги между 1 и 2 этажами, над окнами 3 этажа;
- балюстрада лоджии на 2 этаже;
- две подлинные кованые консоли-основания для флагов;
- две арочные ниши в уровне 2 этажа;
- лепной декор, расположенный по оси окон над окнами 1, 2 и 3 этажей;
- лепной декор, расположенный на аттиках;
- две колонны коринфского ордера и пилястры коринфского ордера, расположенные в нише между окон;
- пилястры коринфского ордера;
- форма и размеры венчающего карниза с модульонами;
- форма и габаритные размеры аттиков;
- многофигурная композиция «Пионеры у костра», лавровый венок и кессоны по контуру арочного проема в нише центрального аттика.



Общий вид.



Деревянные арочные фрамуги дверных проемов 1 этажа.



Пилястры между окнами 1 этажа.



Рустовка стен в уровне 1 этажа, имитация замкового камня увеличенной высоты руста.



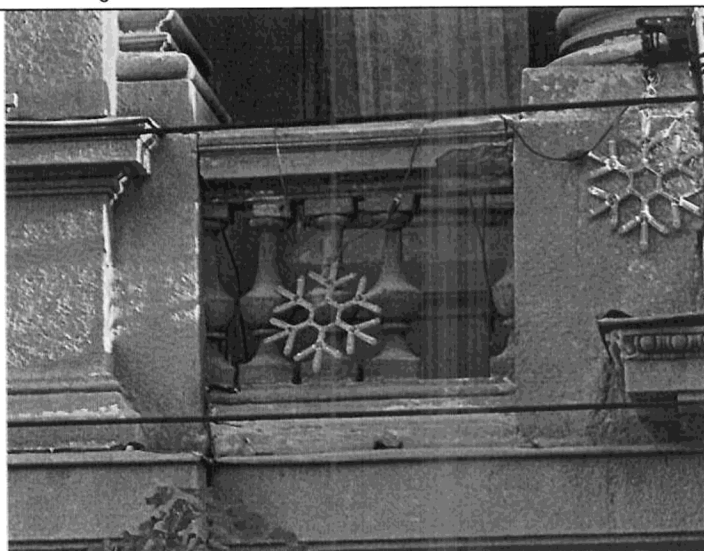
Фронтон с барельефом, карниз, пилястры и входная дверь с фрамугой центрального входа в здание



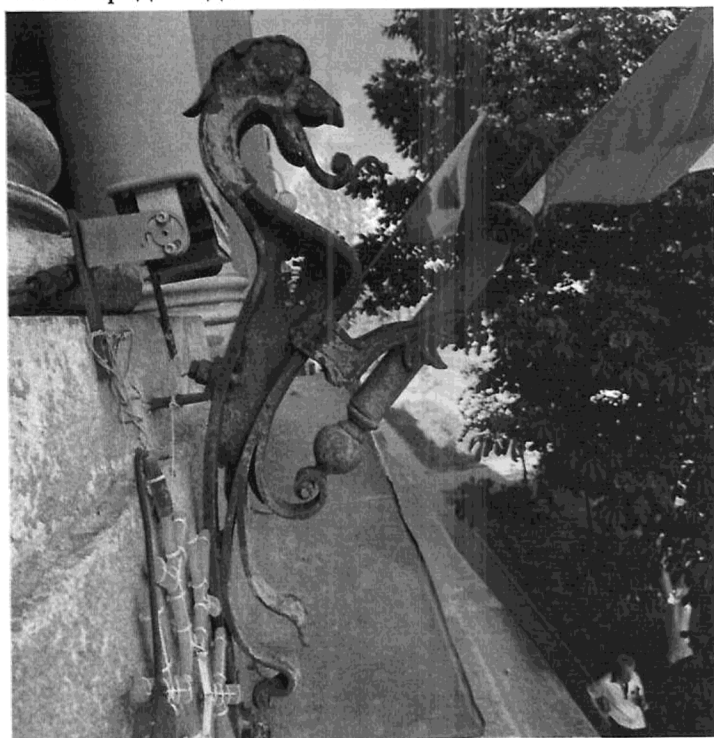
Горизонтальные тяги между 1 и 2 этажами.



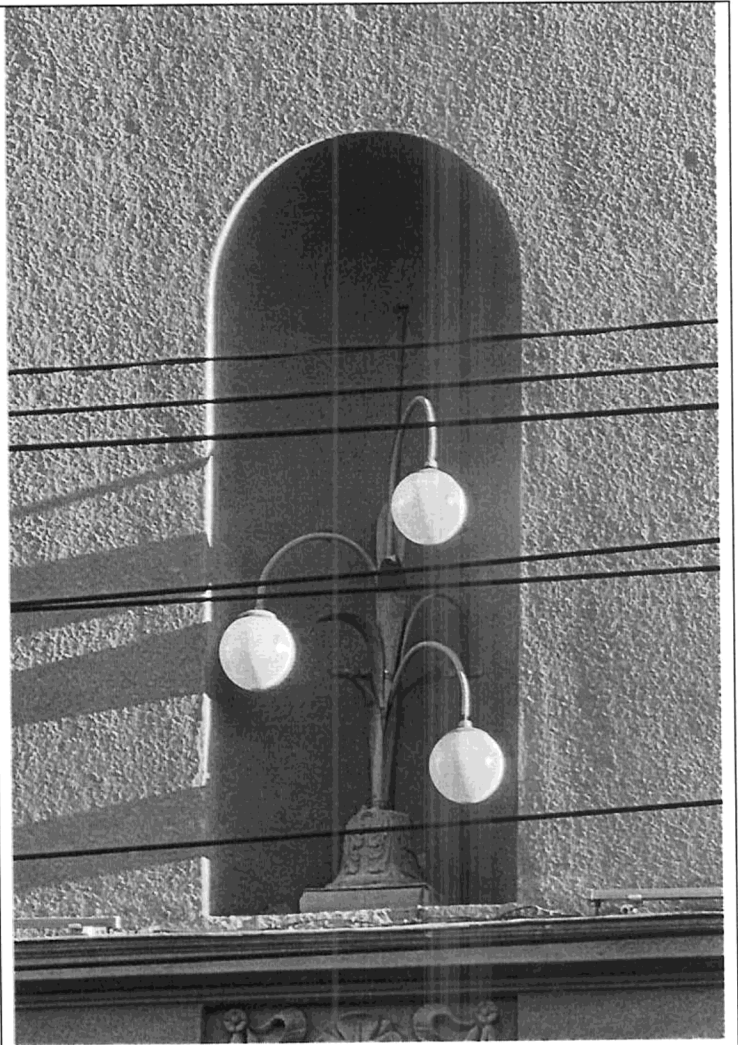
Горизонтальная тяга над окнами 3 этажа.



Балюстрада лоджии на 2 этаже.



Две подлинные кованые консоли-основания для флагов.



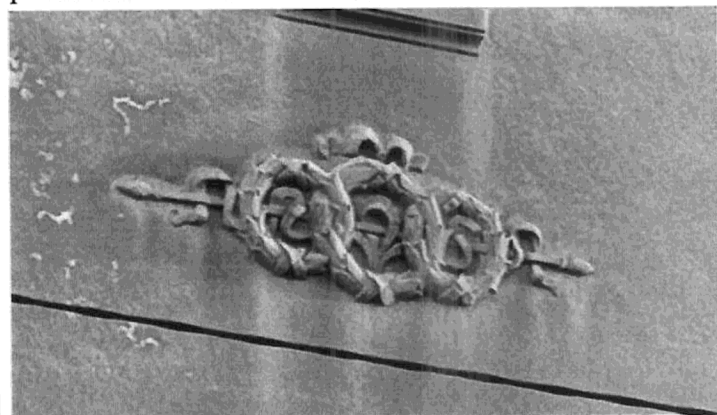
Две арочные ниши в уровне 2 этажа.



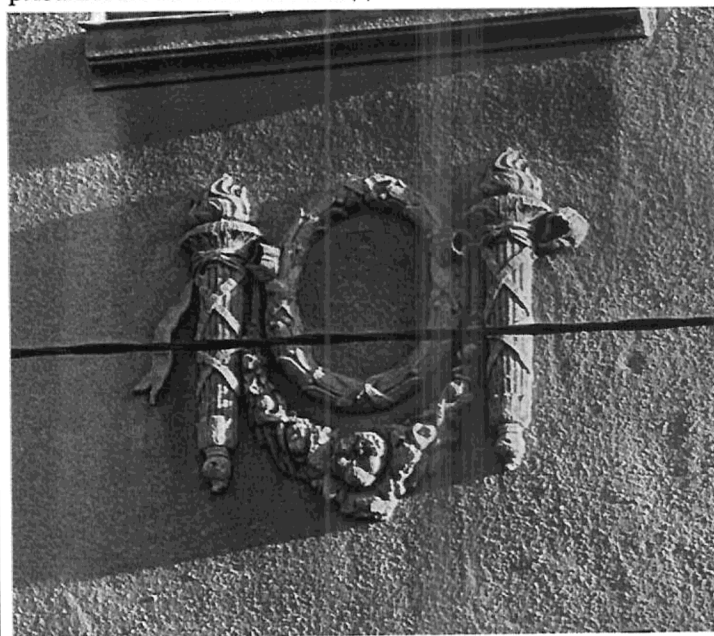
Лепной декор, расположенный на центральных ризалитах по оси окон над окнами 1 этажа.



Лепной декор, расположенный на боковых ризалитах по оси окон над окнами 1 этажа.



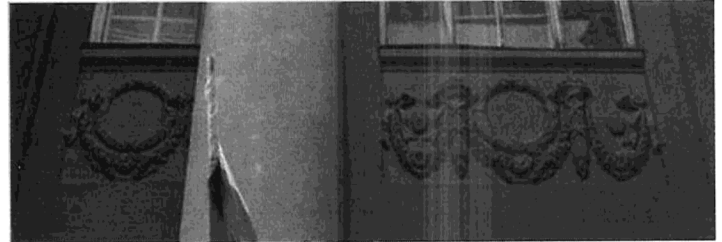
Лепной декор, расположенный на центральных ризалитах по оси окон над окнами 2 этажа.



Лепной декор, расположенный на боковых ризалитах по оси окон над окнами 2 этажа.



Утраченный лепной декор, расположенный между ризалитами по оси окон над окнами 2 этажа, идентичный лепному декору, сохранившемуся над центральным окном в нише.



Лепной декор двух видов, расположенный в нише по оси окон над окнами 2 этажа.



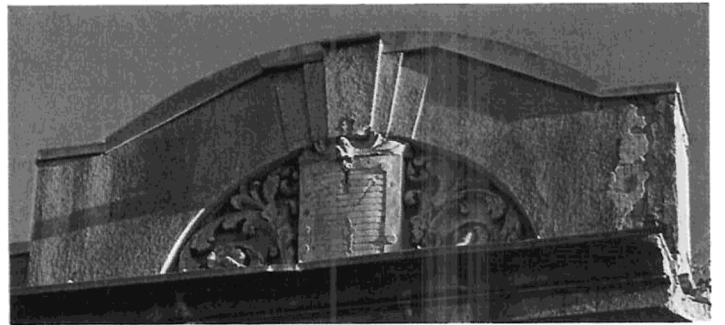
Лепной декор, расположенный на центральных ризалитах по оси окон над окнами 3 этажа.



Лепной декор, расположенный на боковых ризалитах по оси окон над окнами 3 этажа.



Лепной декор, расположенный по обе стороны от ниши на центральном аттике.



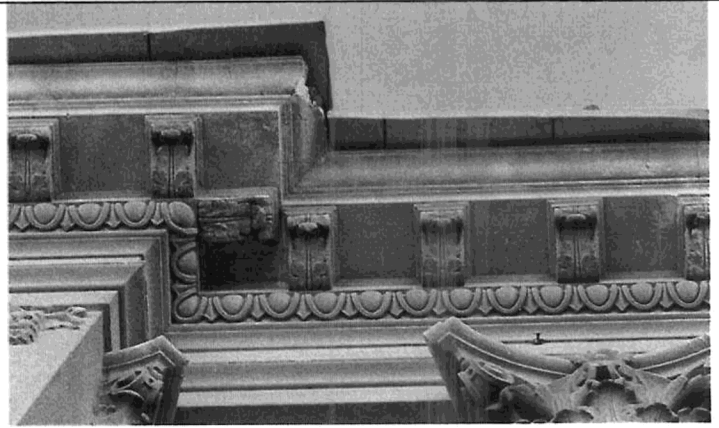
Лепной декор и имитации замкового камня, расположенные на боковых аттиках.



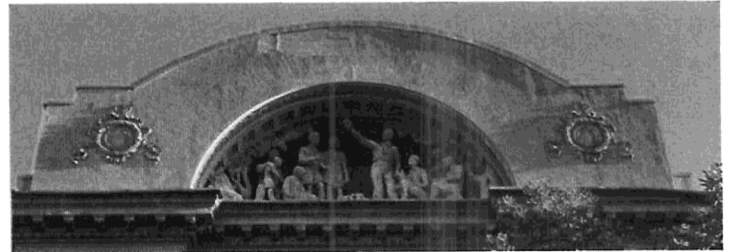
Две колонны коринфского ордера и пилястры коринфского ордера, расположенные в нише между окон.



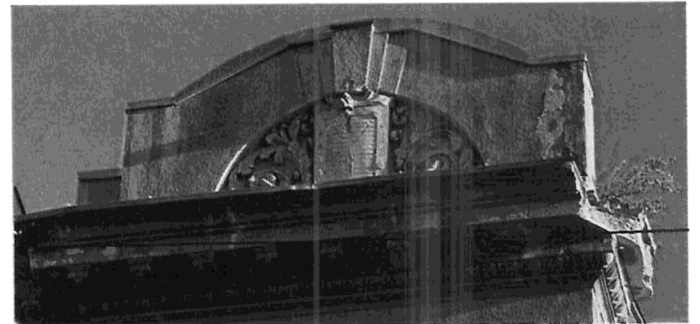
Пилястры коринфского ордера.



Форма и габаритные размеры венчающего карниза с модульонами.



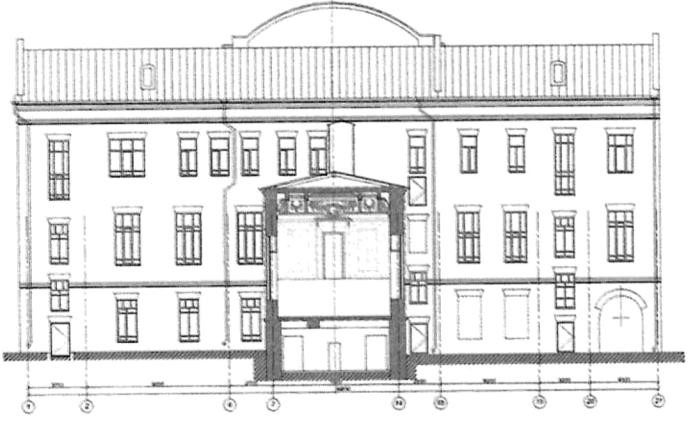
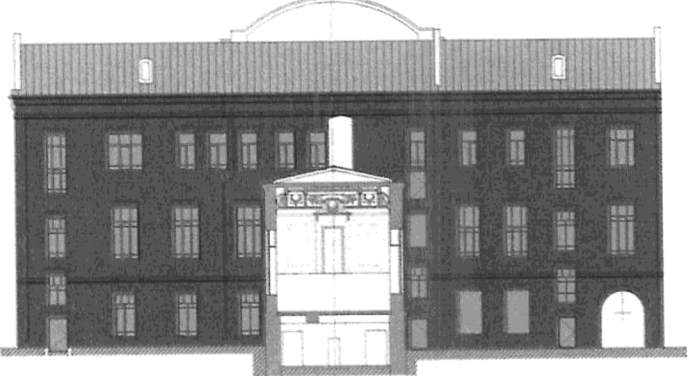




Форма и габаритные размеры центрального аттика.


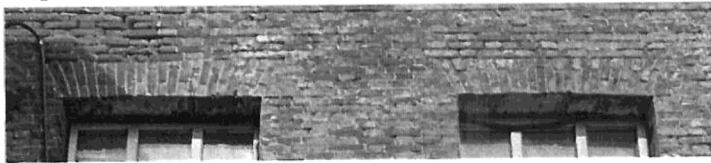
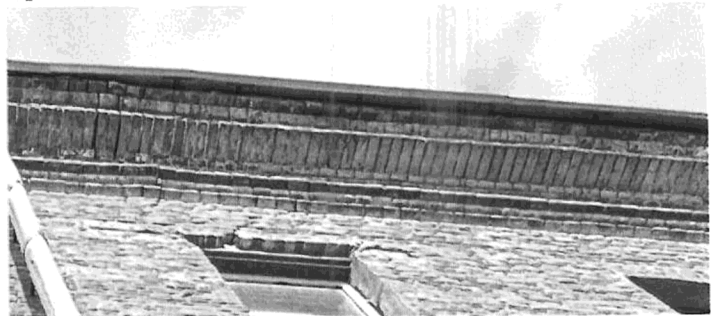
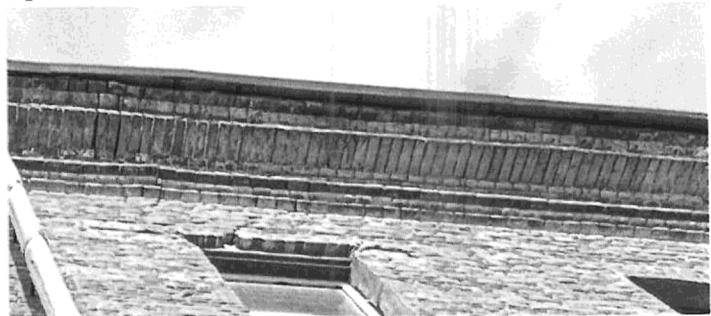

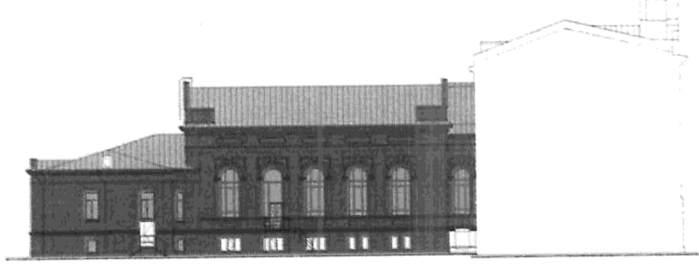





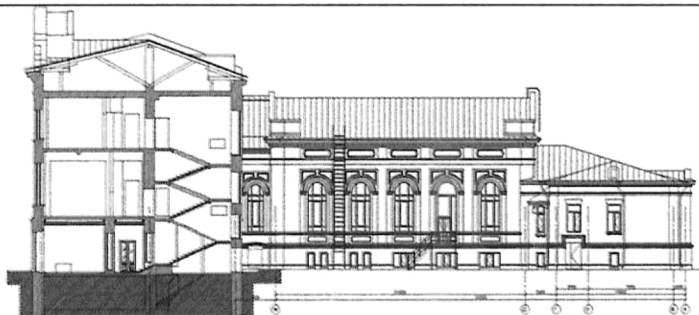
Форма и габаритные размеры боковых аттиков.



Многофигурная композиция «Пионеры у костра» в нише центрального аттика, лавровый венок и кессоны по контуру арочного проема.

<p>5</p> <p><b>Композиционное оформление дворового фасада здания лит. А:</b></p> <p>- прямоугольная форма и габаритные размеры оконных проемов 1, 2, 3 этажей здания;</p>	 <p>Общий вид фасада здания лит. А со стороны двора.</p>  <p>Условные обозначения предмета охраны:</p> <ul style="list-style-type: none"> <li> местоположение, форма и вид архитектурно-художественного декора</li> <li> местоположение, форма и габариты проемов</li> <li> форма и габариты кровли</li> </ul> <p>Схема размещения элементов предмета охраны на фасаде здания лит. А со стороны двора.</p>
<p>6</p> <p><b>Архитектурно-художественное оформление дворового фасада здания лит. А:</b></p> <p>- открытая кирпичная кладка фасада;</p> <p>- горизонтальная тяга над окнами 1 этажа;</p> <p>- клинчатые перемычки из кирпича оконных проемов;</p> <p>- форма и габаритные размеры венчающего карниза;</p>	

		<p>Общий вид. Открытая кирпичная кладка здания</p>  <p>Горизонтальная тяга над окнами 1 этажа.</p>  <p>Клинчатые перемычки из кирпича оконных проемов.</p>  <p>Форма и габаритные размеры венчающего карниза.</p> 
7	<p><b>Композиционное оформление фасадов здания лит. А1А2:</b></p> <ul style="list-style-type: none"> <li>- 9 световых осей;</li> <li>- арочная форма завершения и габаритные размеры оконных проемов здания лит. А1;</li> <li>- прямоугольная форма и габаритные размеры оконных проемов здания лит. А2;</li> </ul>	 <p>Общий вид 1 фасада здания лит. А1А2.</p>  <p>Условные обозначения предмета охраны:</p> <ul style="list-style-type: none"> <li> местоположение, форма и вид архитектурно-художественного декора</li> <li> местоположение, форма и габариты проемов</li> <li> форма и габариты кровли</li> </ul> <p>Схема размещения элементов предмета охраны на фасаде 1 здания лит. А1А2 со стороны двора.</p>



Общий вид 2 фасада здания лит. А1А2.



Условные обозначения предмета охраны:




-  местоположение, форма и вид архитектурно-художественного декора
-  местоположение, форма и габариты проемов
-  форма и габариты кровли

Схема размещения элементов предмета охраны на фасаде 2 здания лит.А1А2 со стороны двора.



Арочная форма завершения и габаритные размеры оконных проемов здания лит. А1.

8 **Архитектурно-художественное оформление фасадов здания лит. А1А2:**

- художественная кирпичная кладка фасадов здания лит. А1;
- открытая кирпичная кладка фасадов здания лит. А2;
- форма и габаритные размеры венчающего карниза здания лит. А1;



Общий вид художественной кирпичной кладки фасада 1 здания лит. А1.




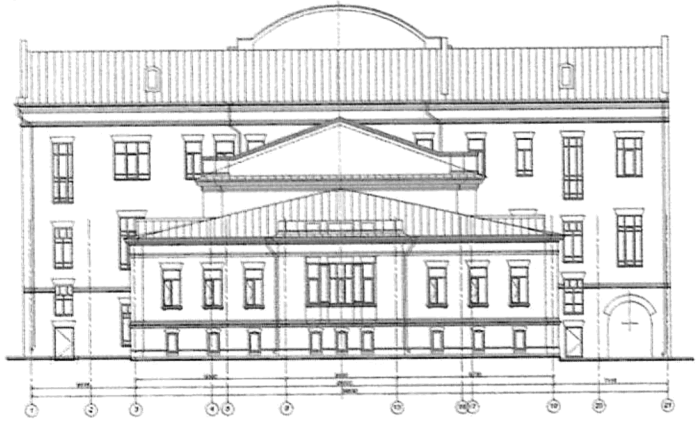
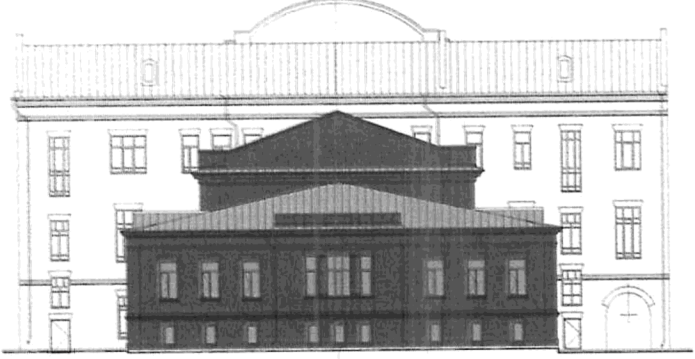




Общий вид художественной кирпичной кладки фасада 2 здания лит.А1.



Общий вид открытой кирпичной кладки фасада 1 здания лит.А2.



Общий вид открытой кирпичной кладки фасада 2 здания лит.А2.

		 <p>Форма и габаритные размеры венчающего карниза здания лит.А1.</p>
9	<p><b>Композиционное оформление фасада здания лит. А2:</b></p> <ul style="list-style-type: none"> <li>- 9 световых осей;</li> <li>- прямоугольная форма и габаритные размеры оконных проемов;</li> </ul>	 <p>Общий вид фасада здания лит.А2</p>  <p>Условные обозначения предмета охраны:</p> <ul style="list-style-type: none"> <li> местоположение, форма и вид архитектурно-художественного декора</li> <li> местоположение, форма и габариты проемов</li> <li> форма и габариты кровли</li> </ul> <p>Схема размещения элементов предмета охраны на фасаде здания лит.А2.</p>
10	<p><b>Архитектурно-художественное оформление фасада здания лит. А2:</b></p> <ul style="list-style-type: none"> <li>- открытая кирпичная кладка фасадов;</li> <li>- форма и габаритные размеры венчающего карниза;</li> </ul>	 <p>Общий вид открытой кирпичной кладки фасада.</p>



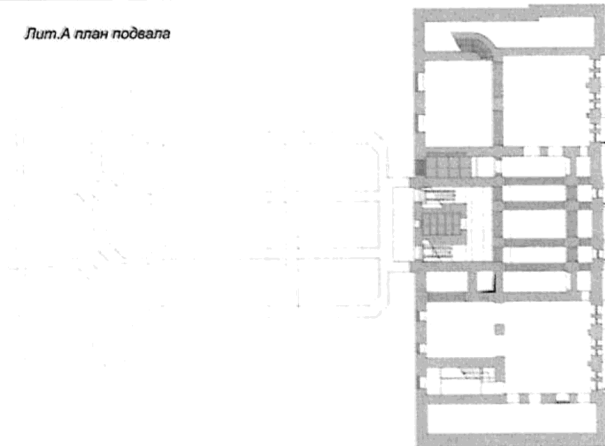
Форма и габаритные размеры венчающего карниза.

11

**Архитектурно-декоративное оформление (элементы, детали, изделия) интерьеров подвала здания лит. А:**

- местоположение, форма и габаритные размеры сводов монье;
- местоположение, форма и габаритные размеры лестниц;
- трехциркульные арочные проемы.

Лит.А план подвала



Условные обозначения предмета охраны:





-  архитектурно-художественное оформление интерьеров
-  местоположение, форма и габариты лестниц
-  местоположение, форма и габариты проемов
-  местоположение, форма и габариты сводов

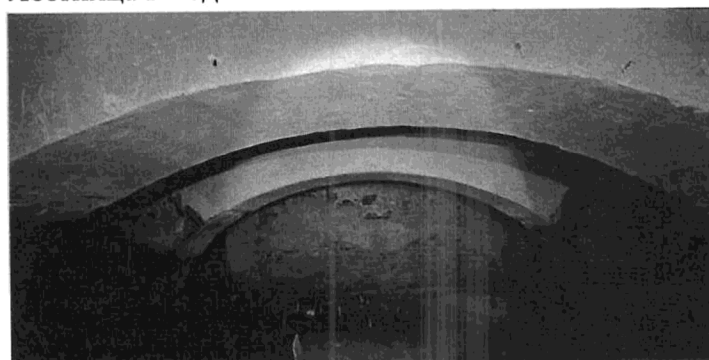
Схема размещения элементов предмета охраны на плане подвала здания лит.А.



Своды монье.



Лестница в подвал.



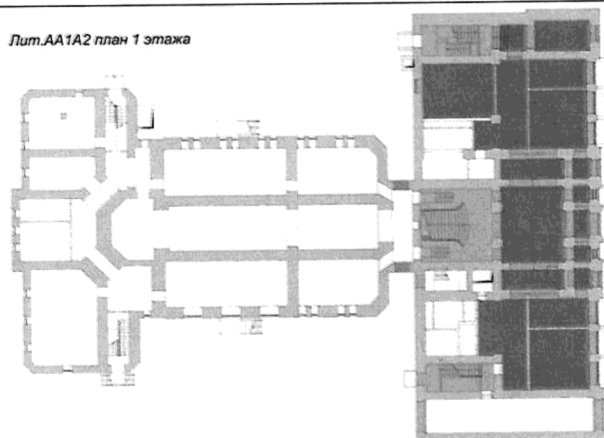
Галерея из трехциркульных арочных проемов.

12

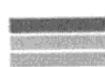
**Архитектурно-декоративное оформление (элементы, детали, изделия) интерьеров 1 этажа здания лит. АА1А2:**

- форма, габариты и рисунок расстекловки дверей тамбура;
- колонны вестибюля с пилястрами;
- потолочные розетки и лепной декор потолка вестибюля;
- деревянные порталы с подлинными дверями;
- местоположение, форма, материал изготовления и габаритные размеры лестниц;
- кованое ограждение парадной и двух боковых лестниц;

Лит.АА1А2 план 1 этажа



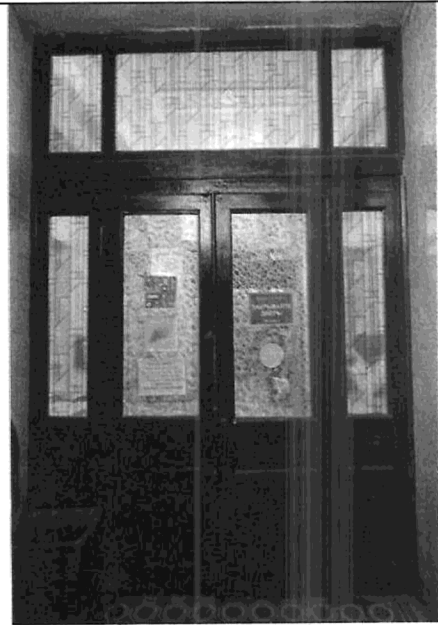
Условные обозначения предмета охраны:



архитектурно-художественное оформление интерьеров  
местоположение, форма и габариты лестниц  
местоположение, форма и габариты проемов  
местоположение, форма и габариты сводов

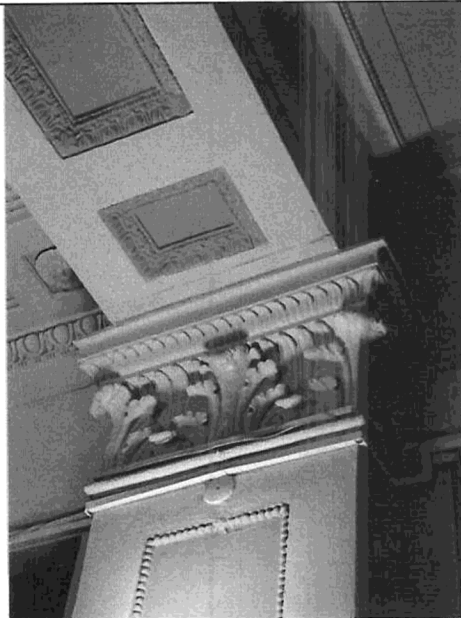
Схема размещения элементов предмета охраны на плане 1 этажа здания лит. АА1А2.

- кессонные потолки с тянутыми карнизами и розетками;
- сводчатое перекрытие 1 этажа;
- декоративные молдинги на стенах;
- подлинные керамические полы.



Форма, габариты и рисунок расстекловки дверей тамбура.





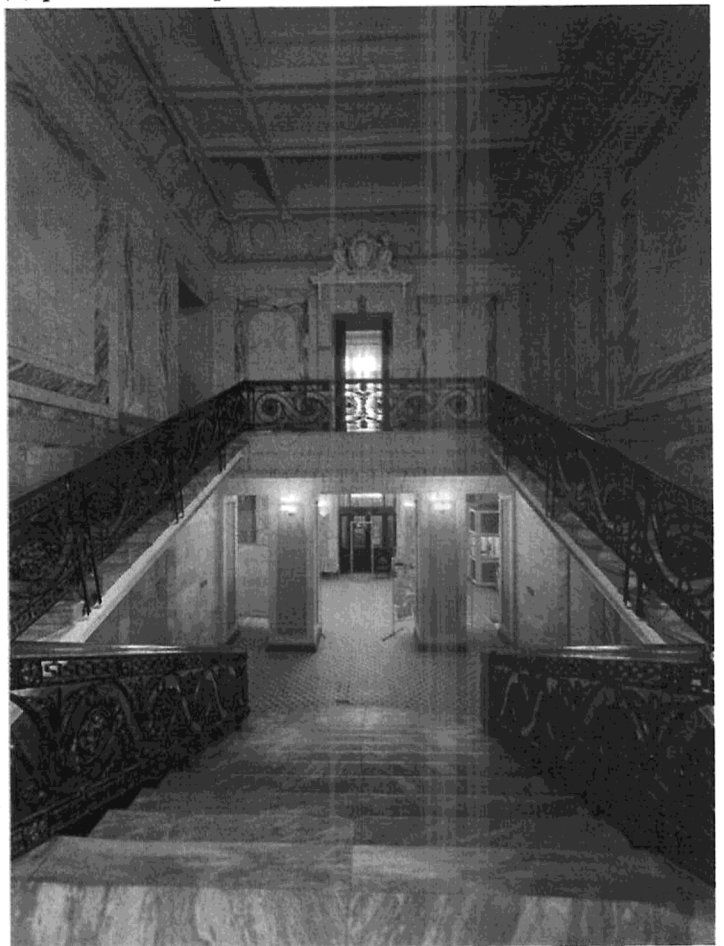
Колонны вестибюля с пилястрами.



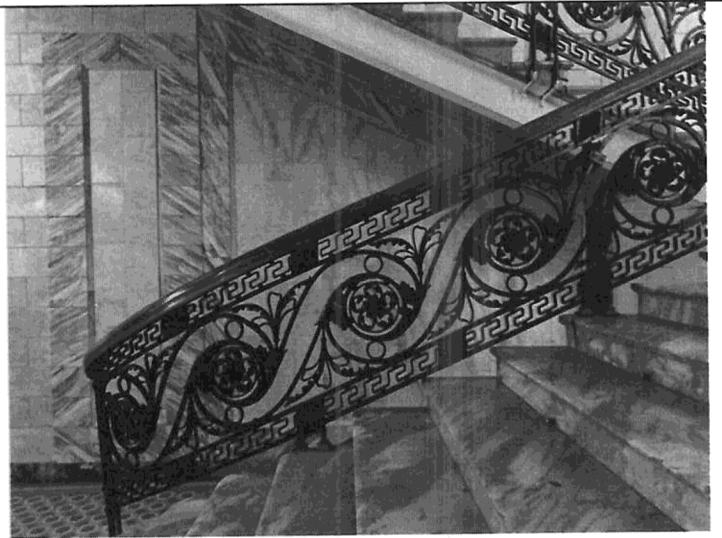
Потолочные розетки и лепной декор потолка  
вестибюля.



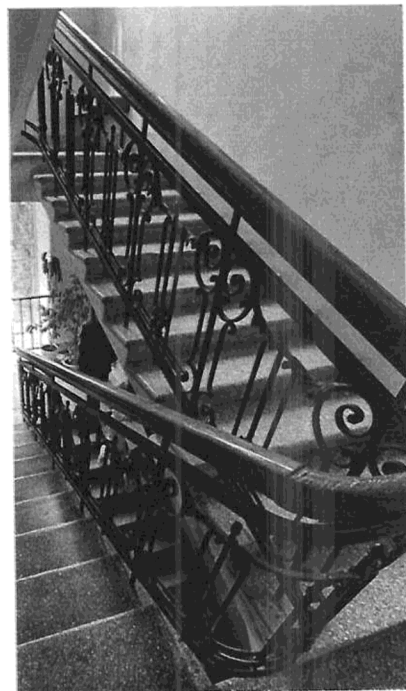
Деревянные порталы с подлинными дверями.



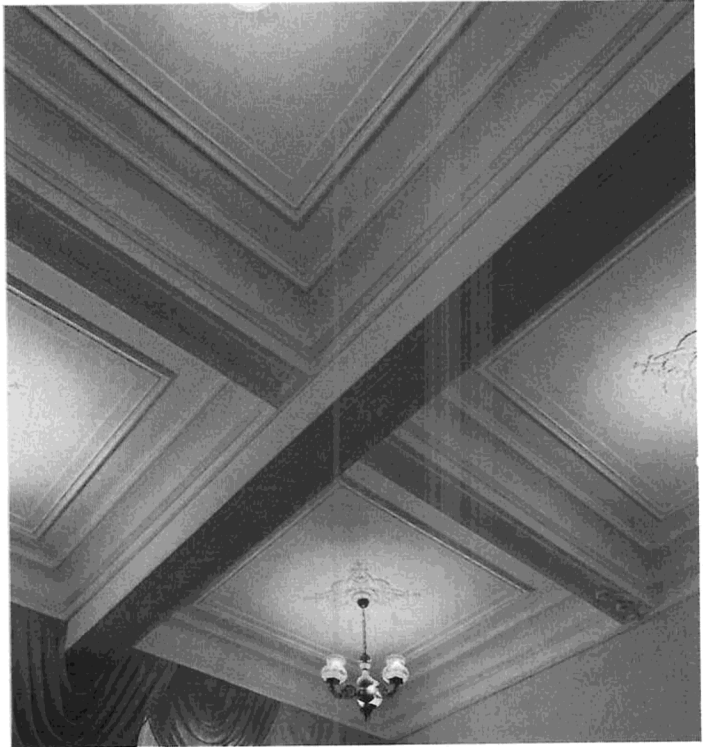
Местоположение, форма, материал изготовления и габаритные размеры парадной лестницы.



Кованое ограждение и деревянные поручни парадной лестницы.



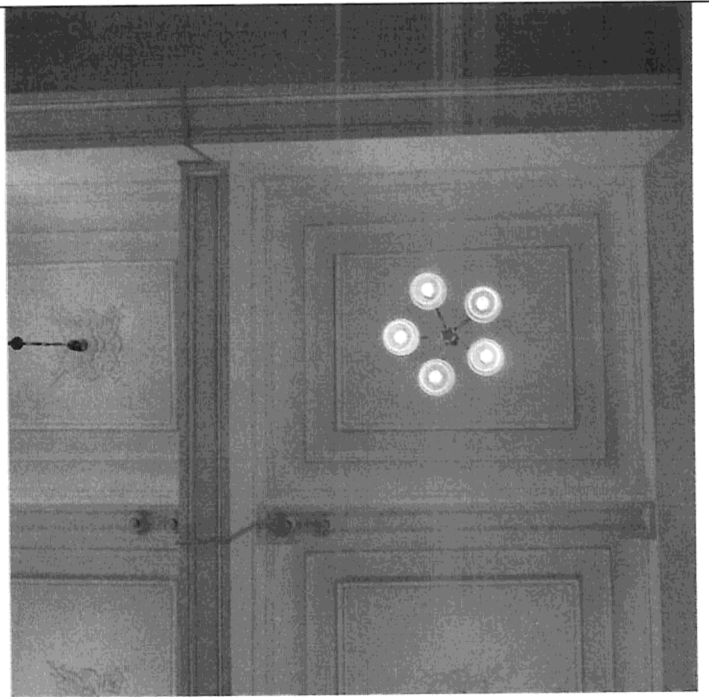
Местоположение, форма и габаритные размеры боковых лестниц. Кованое ограждение и деревянные поручни боковых лестниц.



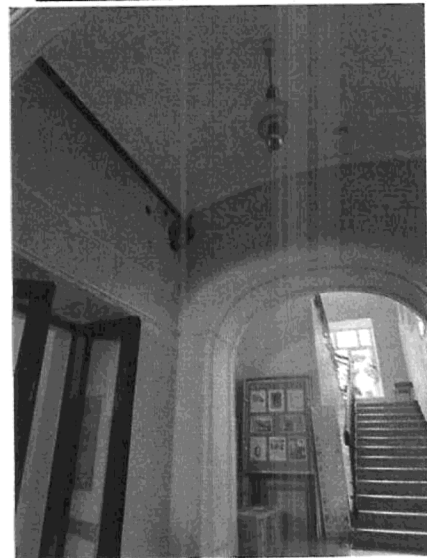
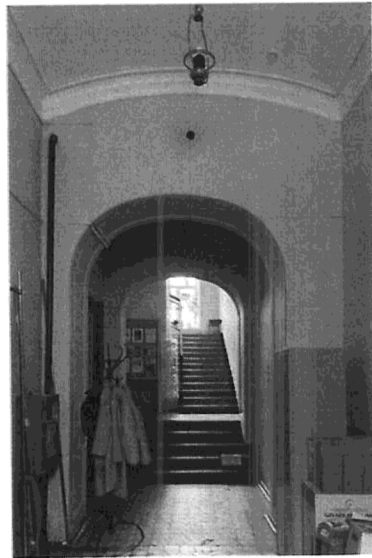
Кессонные потолки с тянутыми карнизами и розетками на 1 этаже здания.



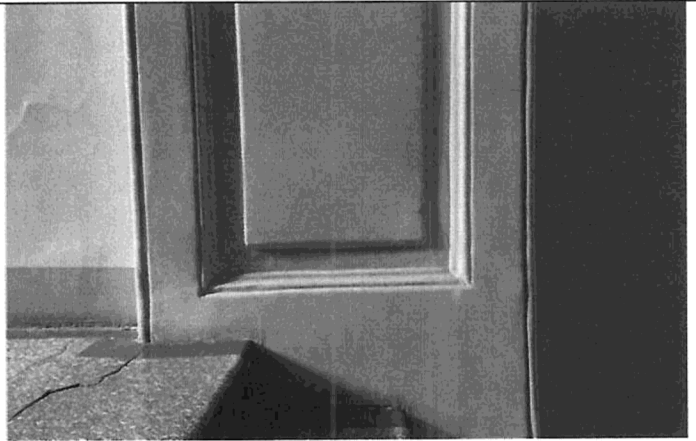
Кессонные потолки с тянутыми карнизами и розетками на 1 этаже здания.



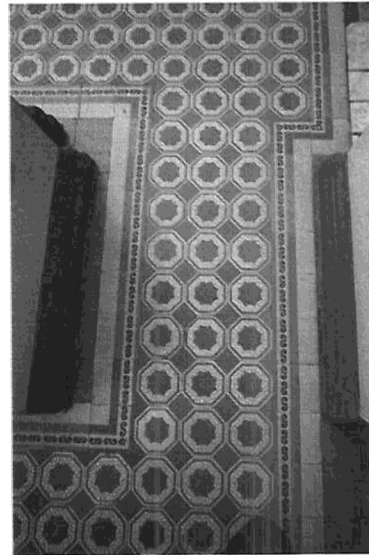
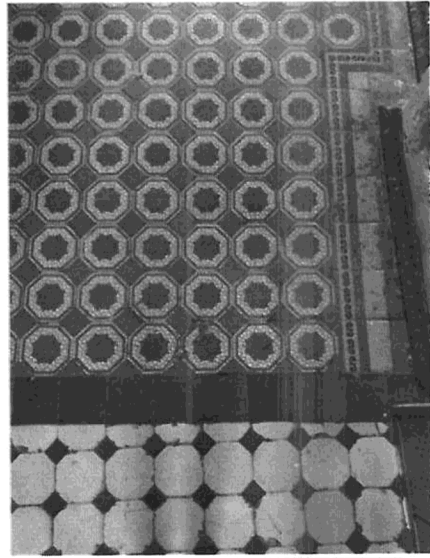
Кессонные потолки с тянутыми карнизами и розетками на 1 этаже здания.



Сводчатое перекрытие 1 этажа, трехциркульные арочные проемы.



Молдинги на стенах 1 этажа.



Керамические полы 1 этажа.

13 **Архитектурно-декоративное оформление (элементы, детали, изделия) интерьеров 2 этажа здания лит. АА1А2:**

**Парадная лестница:**

- кессонные потолки с тянутыми карнизами и лепным декором;
- потолочная розетка;
- скульптурная группа «Путти» на сандрике входного проема;
- порталная стена входа в зрительный зал с мраморными колоннами.

**Выставочный зал:**

- кессонные потолки с тянутыми карнизами и лепным декором;
- потолочные розетки;
- декоративные молдинги на стенах.

**Зрительный зал:**

- порталная стена со входом со стороны зрительного зала с мраморными колоннами;
- тянутые карнизы с лепным декором;
- окна зрительного зала с тянутыми наличниками и стилизованными замковыми камнями;
- пилястры коринфской капители;
- потолочная розетка.

**Другие помещения 2 этажа:**

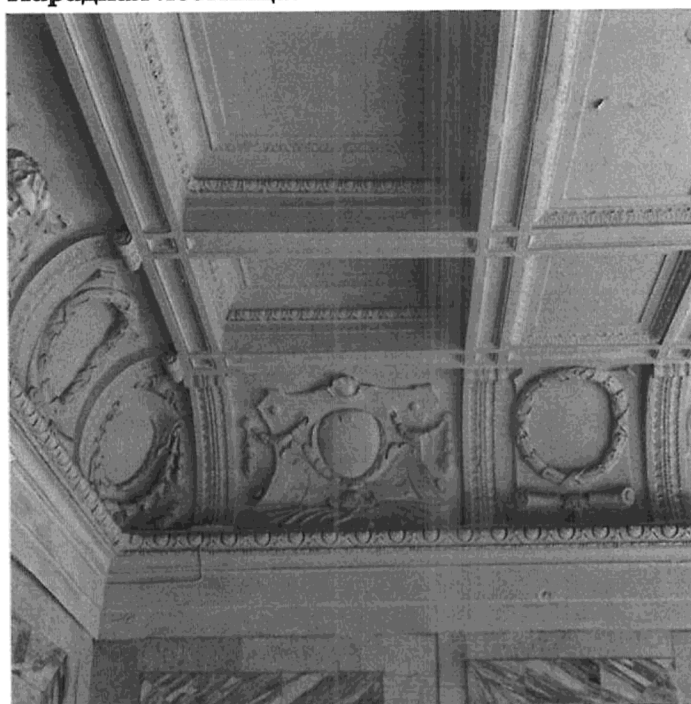
- кессонные потолки с тянутыми карнизами и лепным декором;
- паркетные полы.

Лит.АА1А2 план 2 этажа

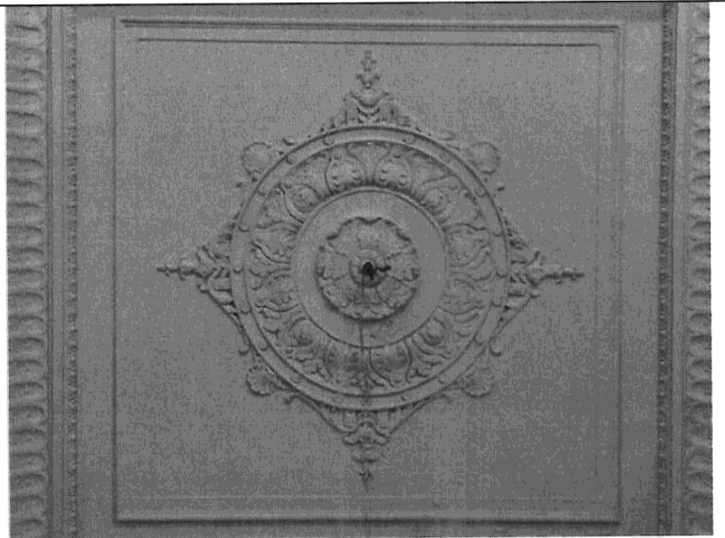


Схема размещения элементов предмета охраны на плане 2 этажа здания лит.АА1А2.

**Парадная лестница.**



Кессонные потолки с тянутыми карнизами и лепным декором на 2 этаже здания (потолок парадной лестницы).



Потолочная розетка парадной лестницы.



Скульптурная группа «Путти» на сандрике входного проема на 2 этаже.

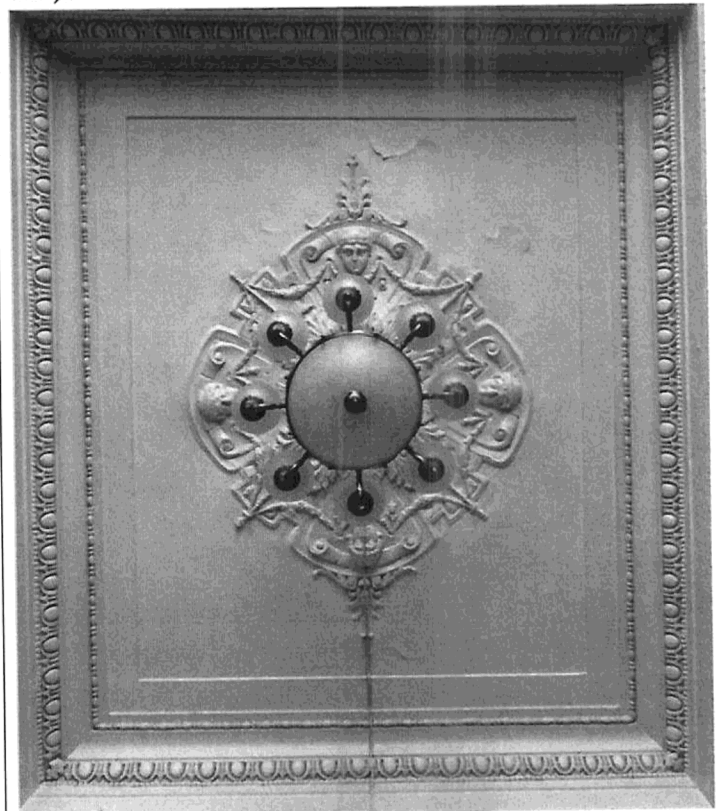


Портальная стена входа в зрительный зал с мраморными колоннами.

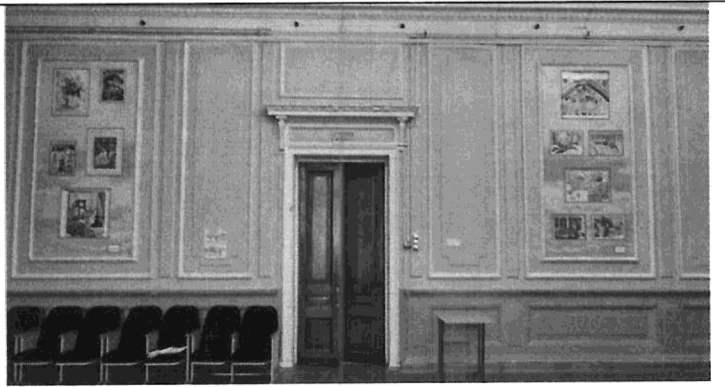
**Выставочный зал.**



Кессонные потолки с тянутыми карнизами и лепным декором на 2 этаже здания (выставочный зал).



Потолочные розетки выставочного зала на 2 этаже.

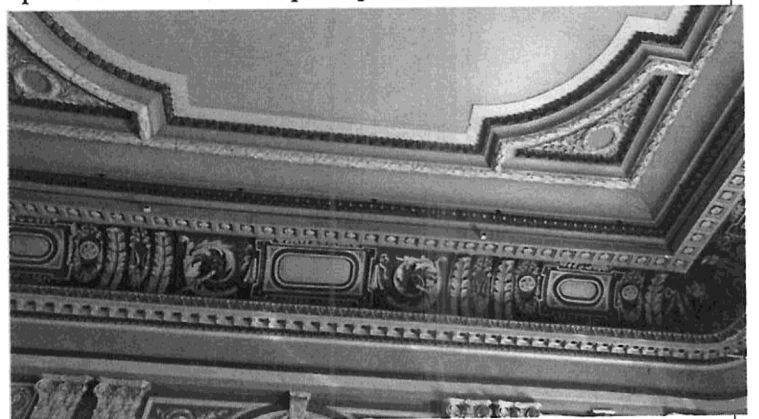


Декоративные молдинги на стенах выставочного зала на 2 этаже.

**Зрительный зал.**



Портальная стена со входом со стороны зрительного зала с мраморными колоннами.



Лепной декор зрительного зала.

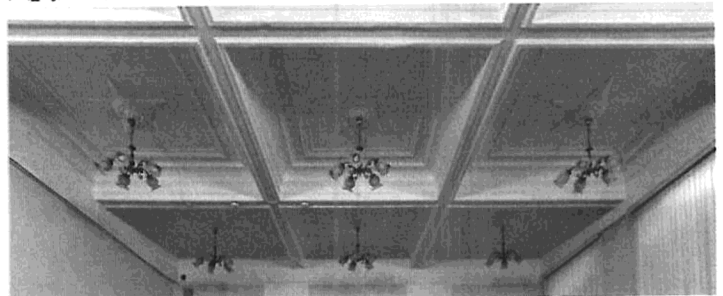


Окна зрительного зала с тянутыми наличниками и стилизованными замковыми камнями. Пилястры коринфской капители.



Потолочная розетка зрительного зала.

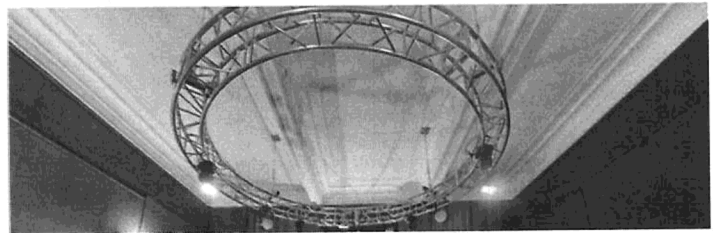
**Другие помещения 2 этажа.**



Кессонные потолки с тянутыми карнизами и лепным декором на 2 этаже здания.



Кессонные потолки с тянутыми карнизами на 2 этаже здания.



Кессонные потолки с тянутыми карнизами на 2 этаже здания.



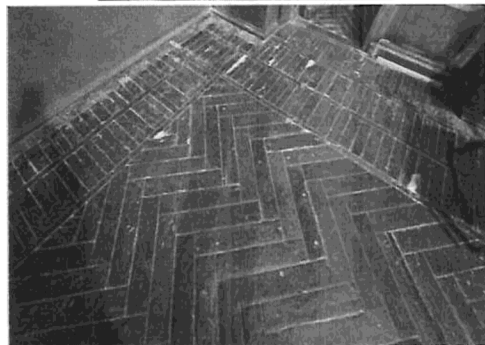
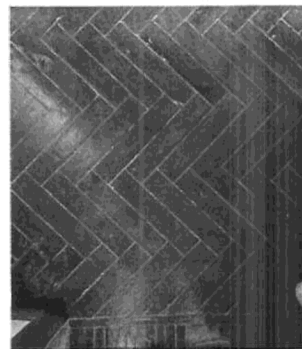
Кессонные потолки с тянутыми карнизами и лепным декором на 2 этаже здания.



Лепной декор и потолочные розетки.



Лепной декор и потолочные розетки.



Паркетные полы на 2 этаже.

- 14 **Архитектурно-декоративное оформление (элементы, детали, изделия) интерьеров 3 этажа здания лит. А:**
- барельефы, пилястры на стенах;
  - лепной декор и потолочные розетки.



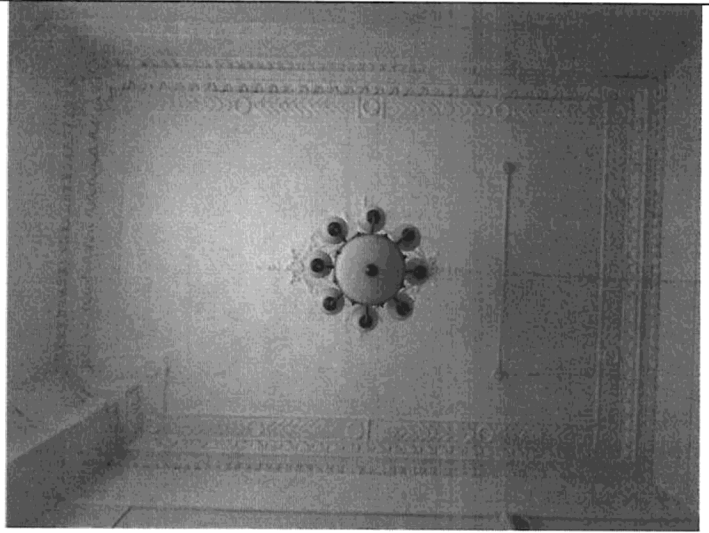
Схема размещения элементов предмета охраны на плане 3 этажа здания лит.А.



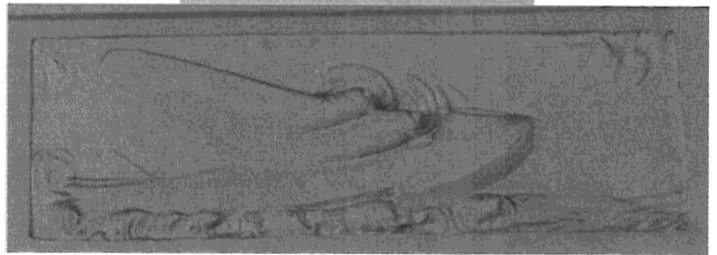
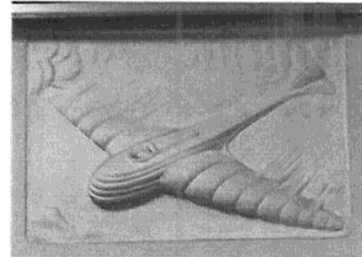
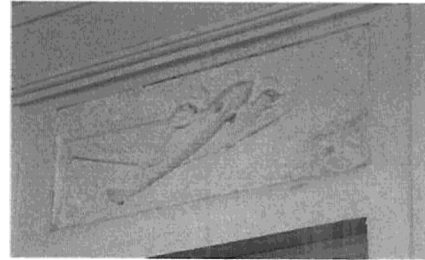
Пилястры в кабинете на 3 этаже.



Лепной декор и потолочные розетки на 3 этаже.



Лепной декор и потолочные розетки на 3 этаже.



Барельефы на стенах и потолочная розетка в помещении на 3 этаже.

Предмет охраны может быть уточнен при проведении комплексных научных исследований во время ремонтно-реставрационных работ.