

## УПРАВЛЕНИЕ ПО ОХРАНЕ ОБЪЕКТОВ КУЛЬТУРНОГО НАСЛЕДИЯ ПРАВИТЕЛЬСТВА САРАТОВСКОЙ ОБЛАСТИ

### П Р И К А З

от 02.12.2021 № 01-04/402

г. Саратов

**Об утверждении предмета  
охраны объекта культурного  
наследия регионального значения,  
расположенного по адресу:  
Саратовская область, город  
Саратов, улица Железнодорожная, 23**

В соответствии со статьями 20 и 20.1 Федерального закона от 25 июня 2002 года № 73-ФЗ «Об объектах культурного наследия (памятниках истории и культуры) народов Российской Федерации», приказом Министерства культуры РФ от 13 января 2016 года № 28 «Об утверждении Порядка определения предмета охраны объекта культурного наследия, включенного в единый государственный реестр объектов культурного наследия (памятников истории и культуры) народов Российской Федерации в соответствии со статьей 64 Федерального закона от 25 июня 2002 года № 73-ФЗ «Об объектах культурного наследия (памятниках истории и культуры) народов Российской Федерации», Положением об управлении по охране объектов культурного наследия Правительства Саратовской области, утвержденным постановлением Правительства Саратовской области от 15 июня 2015 года № 288-П, согласно проекту предмета охраны, разработанному ГАУК «НПЦ», ПРИКАЗЫВАЮ:

1. Утвердить предмет охраны объекта культурного наследия регионального значения «Особняк К.Ф. Мюфке», 1910 г., расположенного по адресу: Саратовская область, город Саратов, улица Железнодорожная, 23, согласно приложению.

2. Отделу административно-финансового и правового обеспечения (Власова Н.В.) разместить приказ на официальном сайте в информационно-телекоммуникационной сети «Интернет» и направить в министерство информации и печати Саратовской области для официального опубликования.

3. Отделу учета объектов культурного наследия (Мастрюкова С.А.) направить уведомления, предусмотренные действующим законодательством в сфере охраны объектов культурного наследия.


4. Контроль за исполнением настоящего приказа возлагаю на заместителя начальника управления Афанасьеву В.П.

5. Приказ вступает в силу с момента его официального опубликования.

Начальник управления

В.В. Мухин

**Предмет охраны объекта культурного наследия регионального  
значения «Особняк К.Ф. Мюфке», 1910 г., расположенного по адресу:  
Саратовская область, город Саратов, улица Железнодорожная, 23**

| Наименование и описание предмета охраны  | Фото предмета охраны  |
|--|---|
| <p><i>1. Местоположение Объекта в структуре города:</i></p> <ul style="list-style-type: none"> <li>• по линии застройки ул. Железнодорожная.</li> </ul>  |  <p style="text-align: center;"><i>Оранжевый квадрат – исследуемый объект</i></p>                      |
| <p><i>2. Габариты, объемно-планировочная композиция и конструктивное решение здания:</i></p> <ul style="list-style-type: none"> <li>• этажность (двухэтажное);</li> <li>• форма в плане (прямоугольная);</li> <li>• кровля – вальмовая;</li> <li>• местоположение несущих стен;</li> <li>• местоположение и габариты лестниц.</li> </ul>   |  <p style="text-align: center;"><i>План первого этажа                      План второго этажа</i></p> |
| <p><i>3. Материал стен:</i></p> <ul style="list-style-type: none"> <li>• кирпичная кладка;</li> <li>• штукатурка;</li> </ul> <p><i>4. Композиционное и архитектурно-художественное оформление фасадов, сложившееся на период начала XX в.:</i></p> <ul style="list-style-type: none"> <li>• стилевое решение фасадов (неоклассицизм);</li> <li>• композиция центрального ризалита;</li> <li>• композиция боковых ризалитов;</li> </ul> |   |

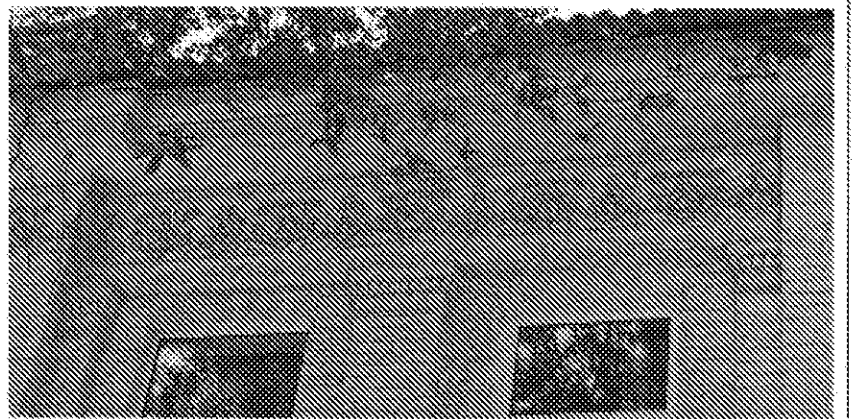
- профиль, вынос и габариты раскрепованного венчающего карниза;
- оштукатуренный фриз, декорированный растительной лепниной;



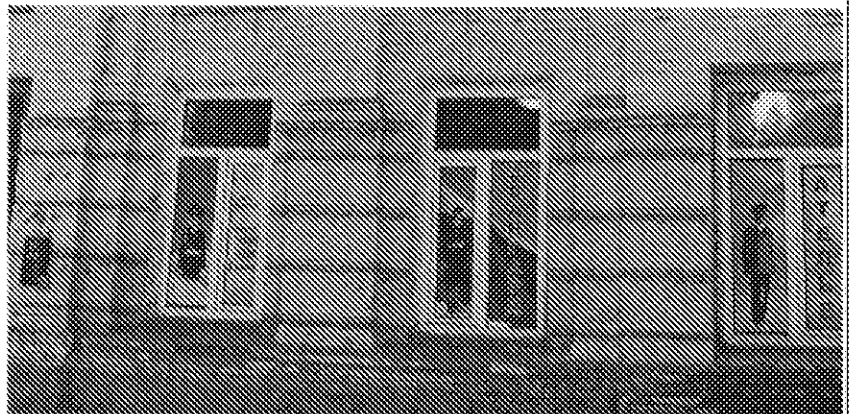
- габариты межоконных пилястр;



- профиль и декор пилястр:
  - капители с пояском растительной лепнины,
  - база и рустованный плинт;



- фигурный руст в уровне первого этажа;



- местоположение и габариты подоконной ширинки;
- лепной декор ширинки в виде пальметты и флоральных завитков;



*Центральный ризалит.*

- местоположение и габариты ступенчатого аттика треугольной формы;
- лепной декор в виде картуша, обрамленного флоральными завитками и лентами, в уровне венчающего карниза;
- местоположение, профиль и габариты, треугольного фронтона;



- декор фронтона и тимпана:
  - модульоны,
  - поле ионик;

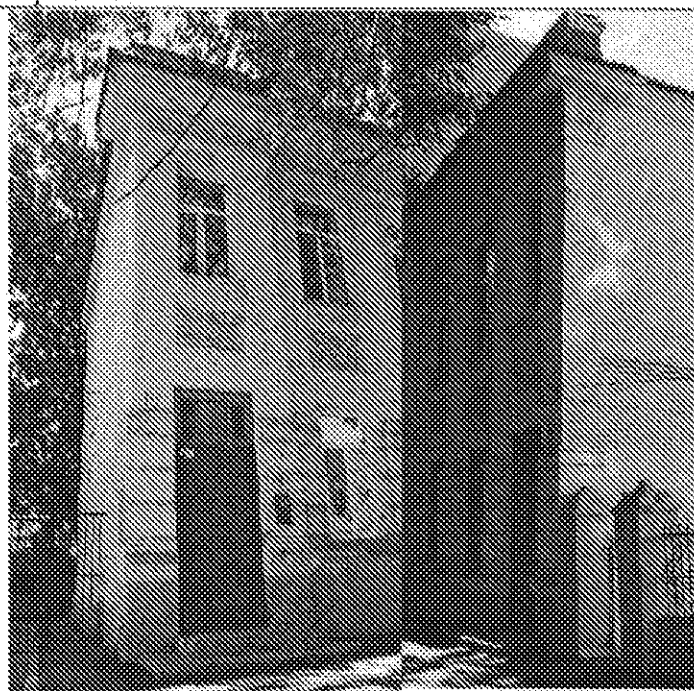


- ордерная система, обрамляющая балконный проем;
- местоположение, габариты и декоративное оформление полуколонн ионического ордера;
- габариты балкона, в уровне второго этажа;



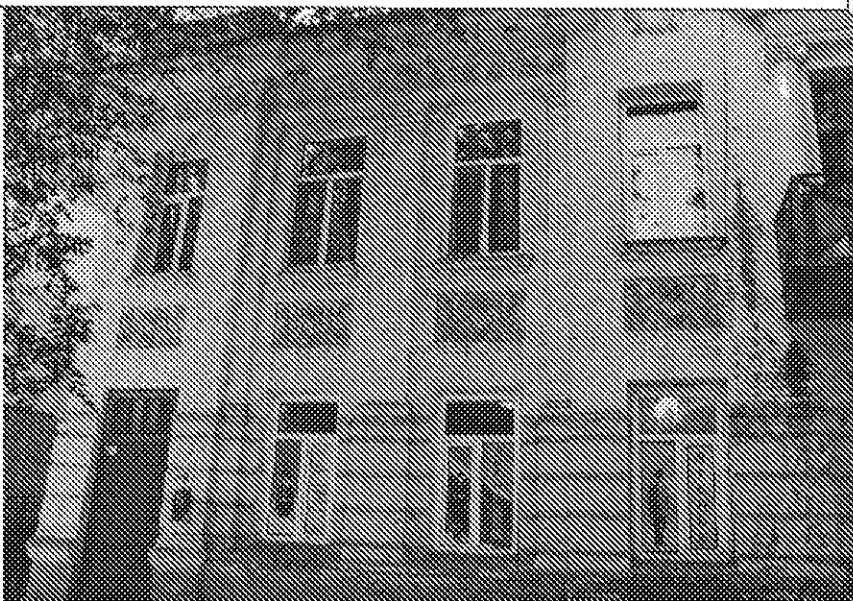
*Боковые ризалиты.*

- местоположение и габариты аттиков;
- профиль, вынос и раскреповка венчающего карниза;



*5. Габариты и местоположение световых осей и декоративных элементов световых осей:*

- прямоугольная форма окон;
- замковые камни, в уровне второго этажа;
- подоконные карнизы с кронштейнами в уровне второго этажа;



- расстекловка и габариты балконной двери с фрамугой, в уровне второго этажа;
- габариты и местоположение квадратного окна центрального ризалита, в уровне первого этажа;



- местоположение и габариты входного проема с прямоугольной фрамугой;
- деревянная, филенчатая дверь.

