

УПРАВЛЕНИЕ ПО ОХРАНЕ ОБЪЕКТОВ КУЛЬТУРНОГО НАСЛЕДИЯ ПРАВИТЕЛЬСТВА САРАТОВСКОЙ ОБЛАСТИ

П Р И К А З

от 08.10.2021 № 01-04/400

г. Саратов

**Об утверждении предмета
охраны объекта культурного
наследия регионального значения,
расположенного по адресу: Саратовская
область, г. Саратов, ул. Пушкина, 3**

В соответствии со статьями 20 и 20.1 Федерального закона от 25 июня 2002 года № 73-ФЗ «Об объектах культурного наследия (памятниках истории и культуры) народов Российской Федерации», приказом Министерства культуры РФ от 13 января 2016 года № 28 «Об утверждении Порядка определения предмета охраны объекта культурного наследия, включенного в единый государственный реестр объектов культурного наследия (памятников истории и культуры) народов Российской Федерации в соответствии со статьей 64 Федерального закона от 25 июня 2002 года № 73-ФЗ «Об объектах культурного наследия (памятниках истории и культуры) народов Российской Федерации», Положением об управлении по охране объектов культурного наследия Правительства Саратовской области, утвержденным постановлением Правительства Саратовской области от 15 июня 2015 года № 288-П, согласно проекту предмета охраны, разработанному ГАУК «НПЦ», ПРИКАЗЫВАЮ:

1. Утвердить предмет охраны объекта культурного наследия регионального значения (ансамбля) «Усадьба инженера В.Д.Захарова, кон. XIX в. (2 здания)», кон. XIX в., расположенного по адресу: Саратовская область, г. Саратов, ул. Пушкина, 3, согласно приложению.

2. Отделу административно-финансового и правового обеспечения (Власова Н.В.) разместить приказ на официальном сайте в информационно-телекоммуникационной сети «Интернет» и направить в министерство информации и печати Саратовской области для официального опубликования.

3. Отделу учета объектов культурного наследия (Мастрюкова С.А.) направить уведомления, предусмотренные действующим законодательством в сфере охраны объектов культурного наследия.

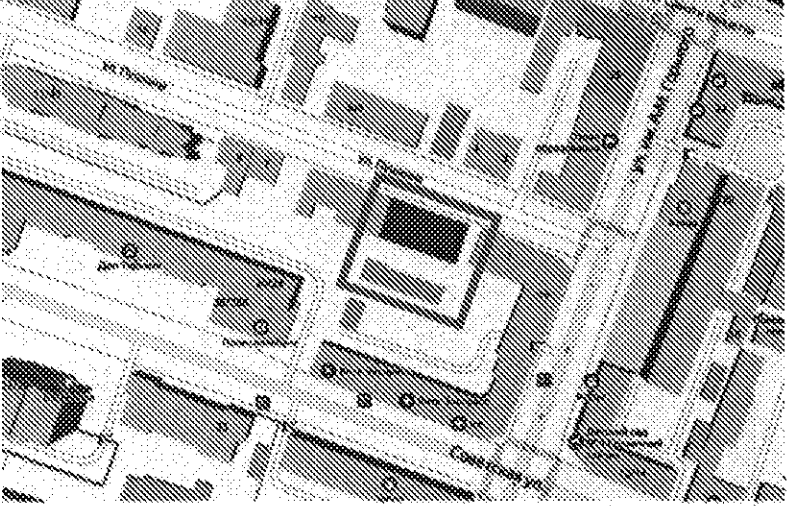


4. Контроль за исполнением настоящего приказа возлагаю на заместителя начальника управления Афанасьеву В.П.

5. Приказ вступает в силу с момента его официального опубликования.

Начальник управления

В.В. Мухин

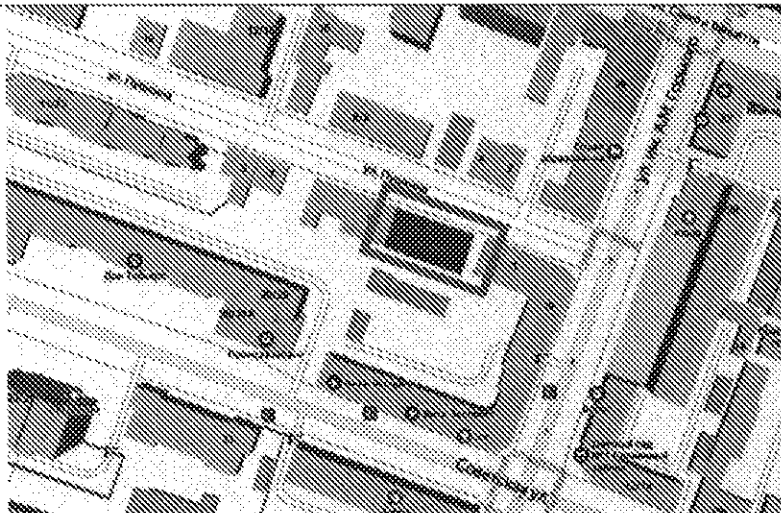
Предмет охраны объекта культурного наследия регионального значения (ансамбля) «Усадьба инженера В.Д. Захарова, кон. XIX в. (2 здания)», кон. XIX в., расположенного по адресу: Саратовская область, г. Саратов, ул. Пушкина, 3

Наименование и описание предмета охраны	Фото предмета охраны
<p>I. Градостроительные характеристики:</p> <ul style="list-style-type: none">● по ул. им. Пушкина А.С. между ул. им. Горького А.М. и Вольской;	 <p data-bbox="767 1021 1326 1055"><i>Красный прямоугольник - исследуемый объект</i></p>
<p>I.1. Планировочные характеристики:</p> <ul style="list-style-type: none">● композиция и объемно-пространственная организация ансамбля (основные оси, характер расположения и взаимодействия сооружений в пространстве);● местоположение въезда на территорию ансамбля – с ул. Пушкина.	
<p>I.2. Ценные элементы застройки:</p> <ul style="list-style-type: none">I. Литер А;II. Литер В.	 <p data-bbox="986 1592 1102 1626">I. Литер А</p>
<p>I.3. Композиционные, объемно-пространственные и обще-видовые характеристики:</p> <ul style="list-style-type: none">● характер расположения зданий ансамбля, литер А по линии застройки, литер В в глубине квартала;	 <p data-bbox="986 2163 1102 2197">II. Литер В</p>

I. Литер А

2. Местоположение
Объекта в структуре
Ансамбля:

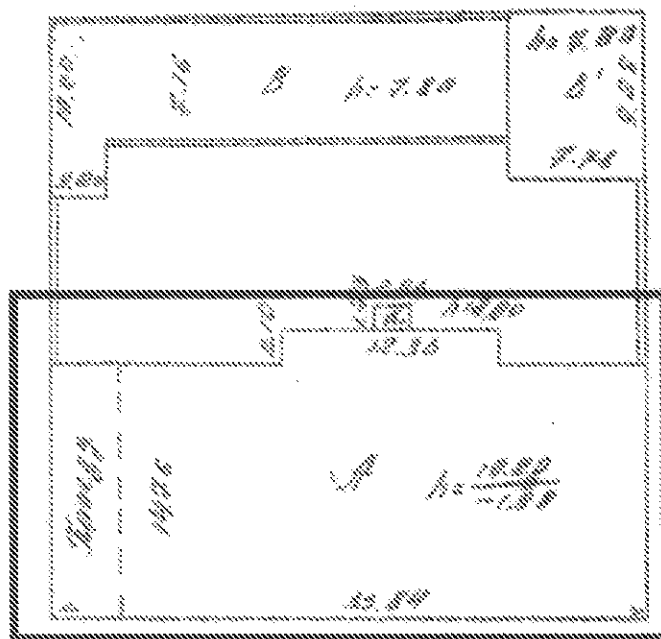
- по линии застройки
квартала.



Красный прямоугольник – исследуемый объект

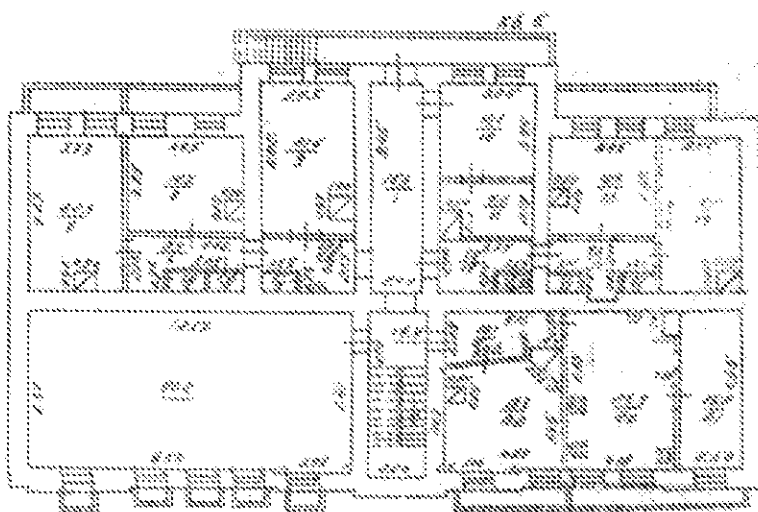
3. Габариты, объемно-
планировочная композиция и
конструктивное решение,
сложившееся в конце XIX в.:

- этажность (двухэтажное с
подвалом);
- форма в плане
(прямоугольная);
- кровля вальмовая;
- местоположение несущих
стен.

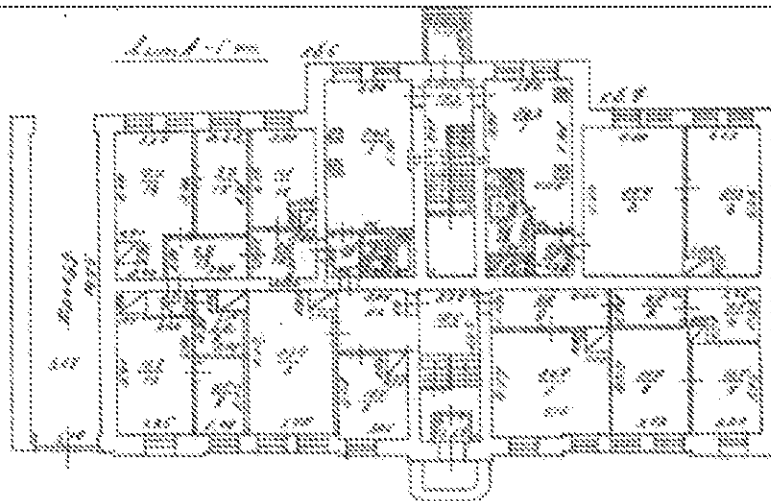


ул. им Пушкина А.С.

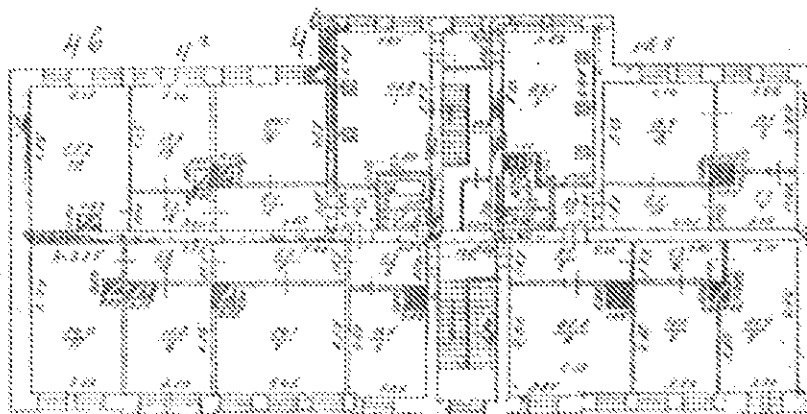
3.1. Материал стен –
кирпичная кладка,
штукатурка.



План подвала



План первого этажа



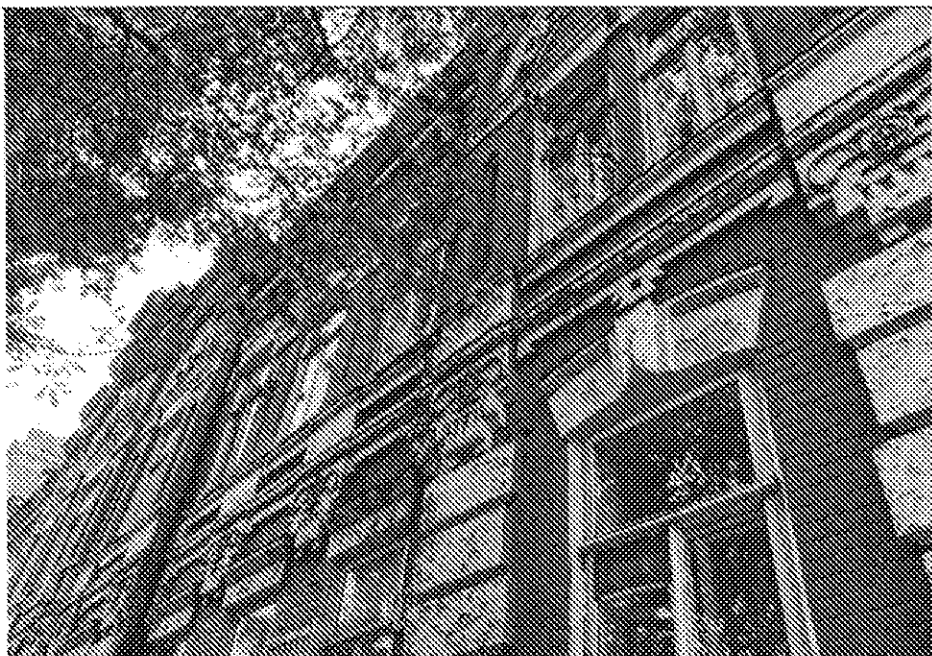
План второго этажа

3.2. Композиционное и архитектурно-художественное оформление главного фасада:

- стилистическое решение фасада (эkleктика);
- 12 световых осей по первому этажу и 14 по второму этажу;
- венчающий карниз раскрепованный нишами;
- декор венчающего карниза:
 - сухарики,
 - поребрик.
- фриз, декорированный городчатым поясом и ширинками;
- узкие межоконные вертикальные декоративные углубления, треугольного сечения;
- профиль межэтажного и подоконного карниза, в уровне второго этажа;
- ступенчатые висячие пилястры, декорированные кованым



орнаментом и поребриком.



- вынос и профиль цоколя;
- членение фасада ризалитами;



- оформление центрального многоступенчатого аттика;
- оформление центрального ступенчатого ризалита:
 - профиль и вынос венчающего карниза,
 - фриз, декорированный аркатурным поясом,
 - филеобразные ниши, под фризом,
 - люнетты, декорированные пирамидальным и плоскими замковыми камнями и круглой розеткой в центре,
 - профиль импостов, декорированных поребриком,
 - профиль подоконных карнизов, в уровне второго этажа,
 - подоконный декор в виде



диагонально уложенных кирпичиков и подоконный декор сложной формы, в уровне второго этажа,

- профиль лопаток со стесанными углами, декорированных:

- вертикальными ступенчатыми филенками, в уровне окон второго этажа,

- фигурной рустовкой с шахматными выступами руста, в уровне первого этажа,

- профиль подоконного карниза, в уровне первого этажа,

- ряд подоконных ширинок.



• оформление боковых ризалитов:

- ступенчатый аттик, венчающего карниза, декорированный городчатым поясом,

- фриз, декорированный аркатурным поясом,

- филенчатые ниши, под фризом,

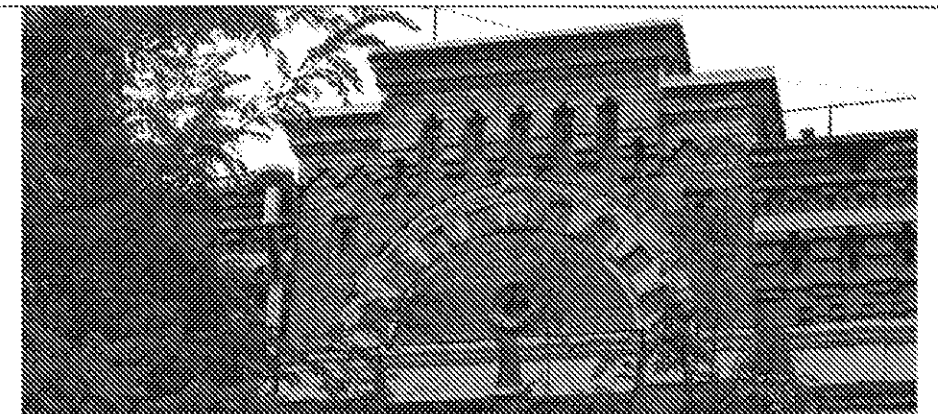
- люнетты, декорированные

пирамидальным и плоскими замковыми камнями и круглой розеткой в центре,

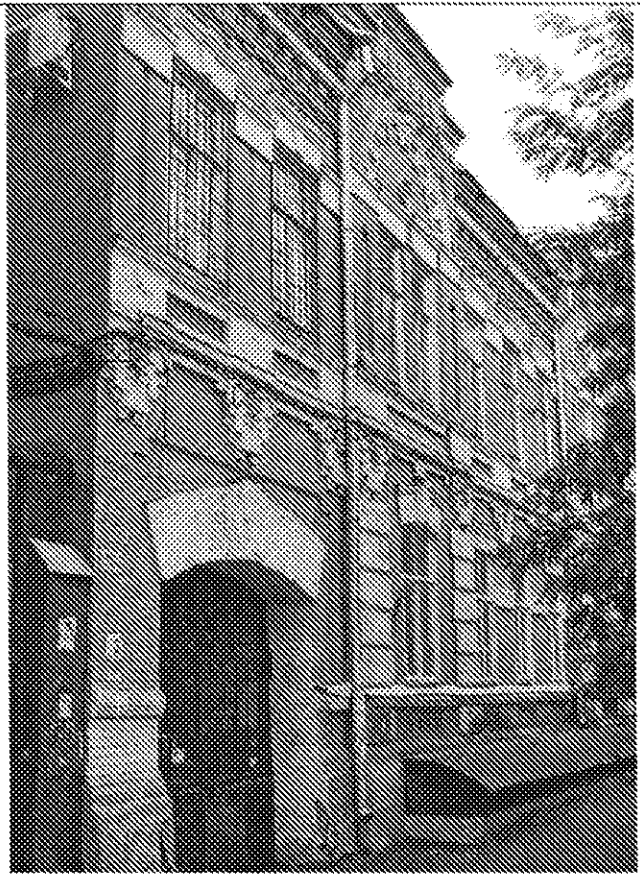
- профиль импостов, декорированных поребриком,

- профиль подоконных карнизов, в уровне второго этажа,

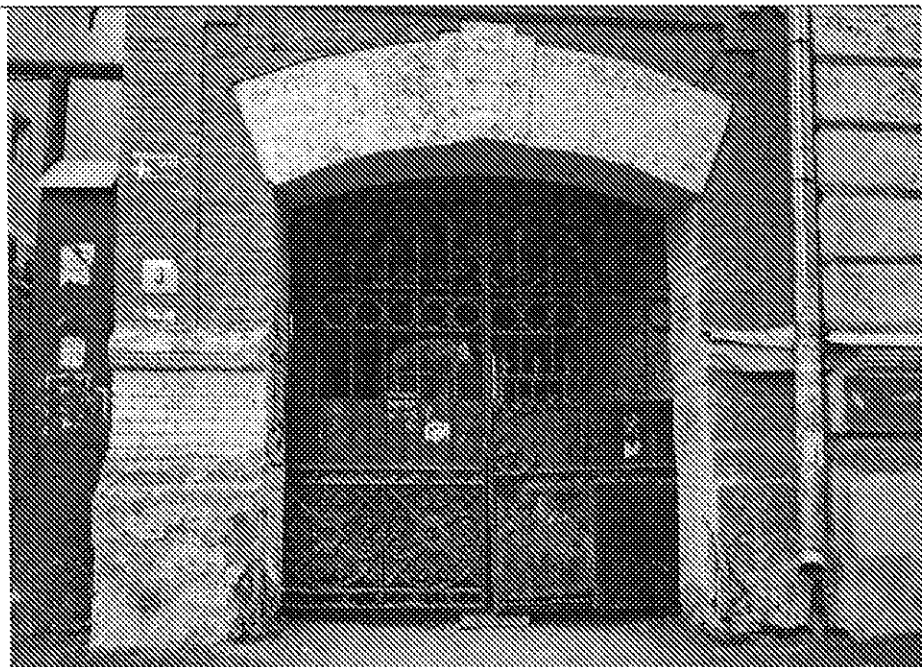
- подоконный декор в виде диагонально уложенных кирпичиков;



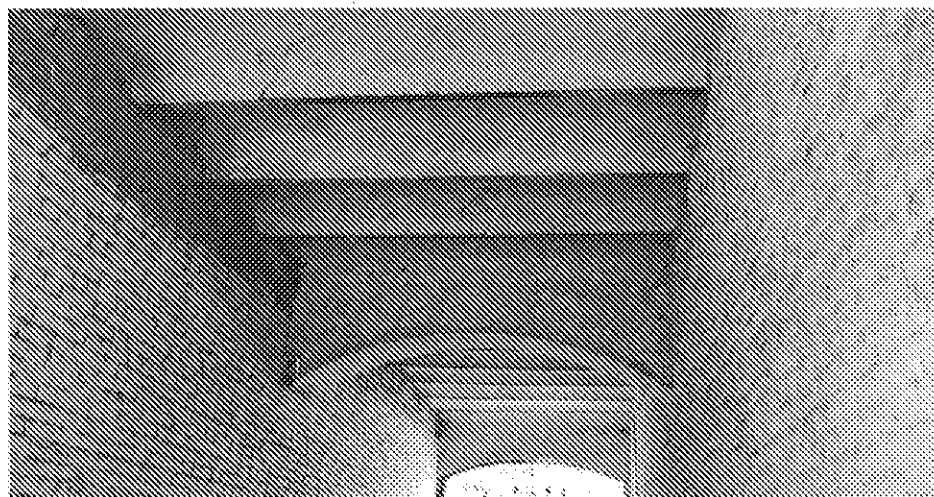
- подоконный декор сложной формы, в уровне второго этажа,
 - профиль лопаток со стесанными углами, декорированных:
 - вертикальными ступенчатыми филенками, в уровне окон второго этажа,
 - фигурной рустовкой с шахматными выступами руста, в уровне первого этажа,
 - профиль подоконного карниза, в уровне первого этажа,
 - ряд подоконных ширинок в уровне первого этажа.



- местоположение и габариты проездной арки:
- лучковое завершение,
- профиль клинчатой перемычки с замковым камнем;
- декоративное оформление кованых ворот;

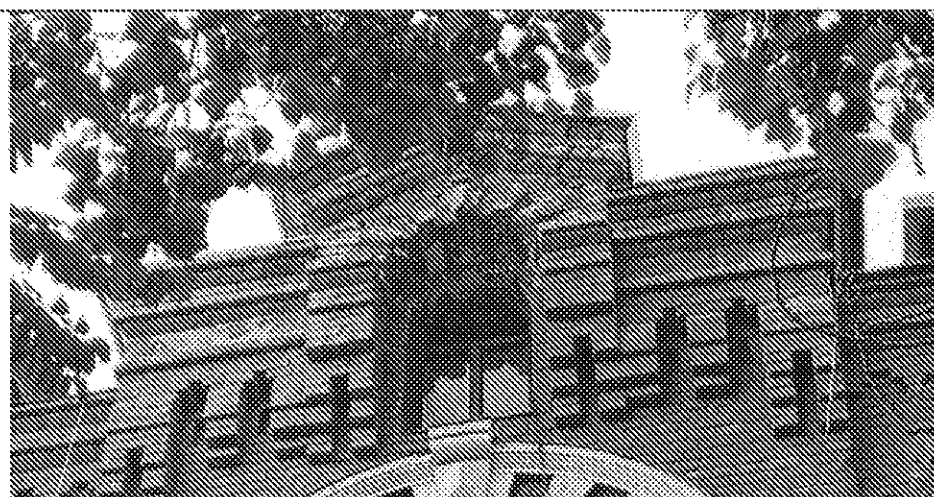


- своды «Монье» в проездной арке;

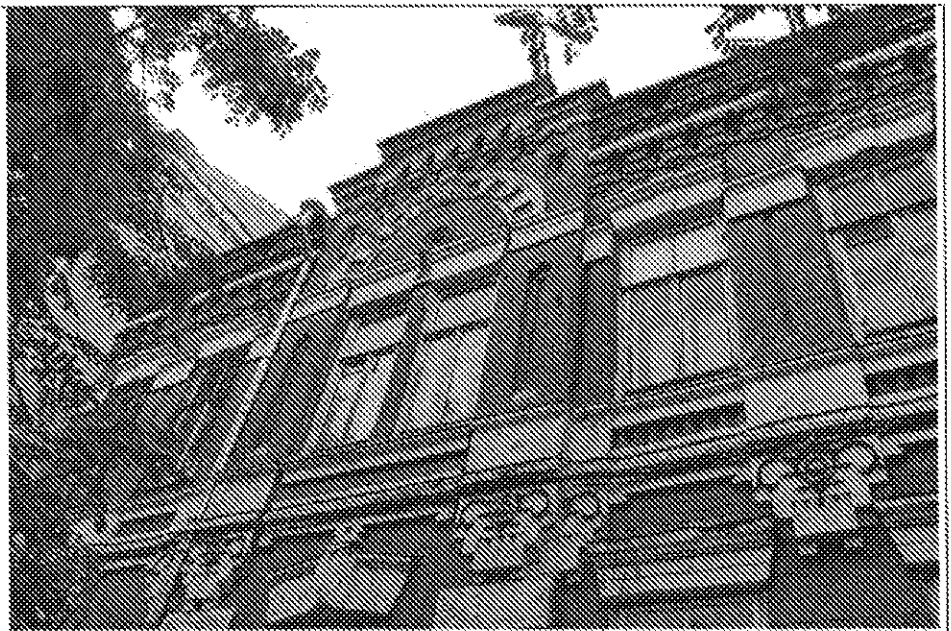


3.3. Габариты, местоположение и декор световых осей;

- полуциркульное завершение слухового окна, в уровне аттикового этажа;
- полукруглый сандрик, собранный из сухариков с пирамидальным замковым камнем, над слуховым окном;



- прямоугольная форма окон;
- профиль прямых сандриков с плоским замковым камнем в уровне второго этажа;



- профиль лучковых сандриков с пирамидальным замковыми камнями, в уровне первого этажа;



3.4. Композиционное и архитектурно-художественное оформление дворового фасада:

- вынос и габариты центрального ризалита;
- профиль и вынос венчающего карниза, декорированного сухариками;
- профиль межэтажного карниза;
- профиль подоконного карниза.



3.5. Габариты, местоположение и декор световых осей:

- прямоугольная форма окон;
- клинчатые перемычки с небольшим сандриком, в уровне второго этажа;



- клинчатые перемычки с замковым камнем в уровне первого этажа;



3.6. Архитектурно-конструктивное решение интерьеров:

- местоположение и габариты лестницы с покрытием «Брекчия»;
- местоположение, габариты и рисунок кованых балясин ограждения лестницы;



- местоположение и декор кронштейнов под лестничной площадкой второго этажа;



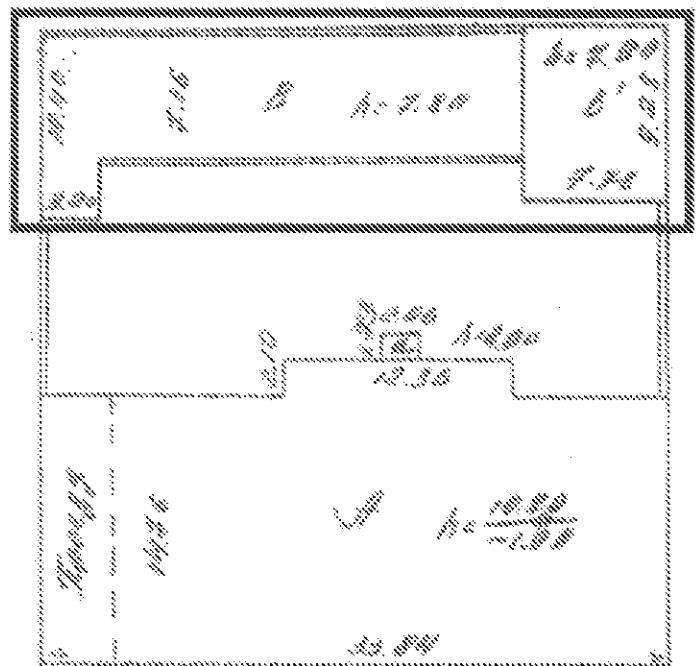
- местоположение и профиль потолочных карнизов и падуг;



II. Литер В

4. Местоположение Объекта в структуре Ансамбля:

- в глубине квартала;



ул. им Пушкина А.С.

*4.1. Местоположение
Объекта в структуре
Ансамбля:*

- по линии застройки квартала;

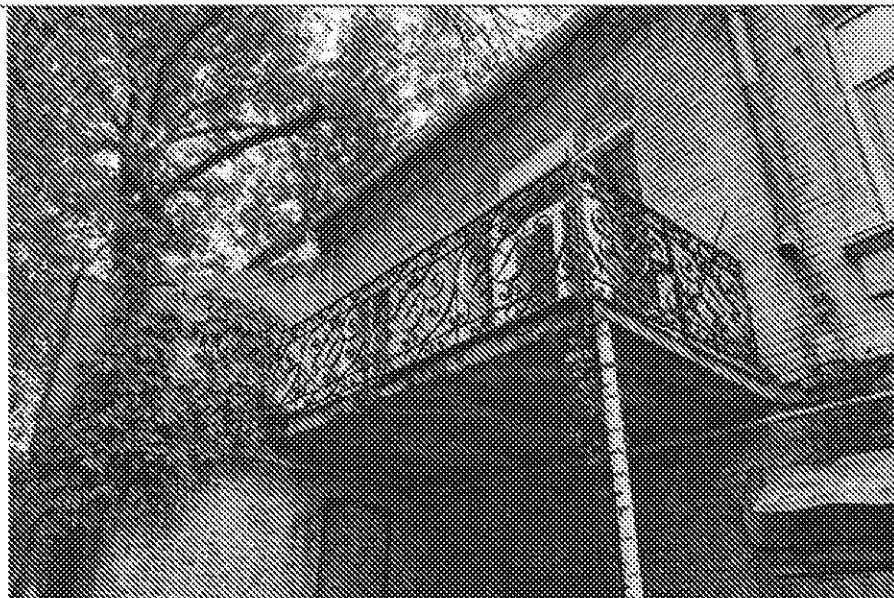
*4.2. Материал стен —
кирпичная кладка.*

*4.3. Композиционное и
архитектурно-
художественное
оформление фасада:*

- 14 световых осей по первому и второму этажам;
- вынос и габариты углового ризалита;
- профиль венчающего карниза;
- профиль межэтажного карниза;



- местоположение и габариты балкона, в уровне второго этажа;



- рисунок и художественное оформление металлического ограждения балкона;



4.4. Габариты, местоположение и декор световых осей:

- прямоугольная форма окон;
- габариты оконных проемов;



- габариты арочного лучкового проема;



- местоположение и габариты входных проемов;
- деревянная филенчатая дверь с резным декором растительного орнамента;



- деревянная филенчатая дверь с ромбовидным декором;
- металлическая дверная фурнитура (ручки, петли, щеколды);
- стилизованные кованые решетки в оконных проемах, в уровне первого этажа.

