



ПРАВИТЕЛЬСТВО САМАРСКОЙ ОБЛАСТИ

РАСПОРЯЖЕНИЕ

от 20.05.2020 № 250-р

Об установлении публичного сервитута в отношении земельных участков, расположенных на территории Самарской области, в целях реконструкции объекта регионального значения – объекта электросетевого хозяйства

В соответствии с главой V.7 Земельного кодекса Российской Федерации, Схемой территориального планирования Самарской области, утвержденной постановлением Правительства Самарской области от 13.12.2007 № 261, на основании ходатайства публичного акционерного общества «Межрегиональная распределительная сетевая компания Волги» от 27.02.2020:

1. Установить в интересах публичного акционерного общества «Межрегиональная распределительная сетевая компания Волги» (ОГРН 1076450006280) публичный сервитут в отношении частей следующих земельных участков, находящихся на территории Самарской области:

земельного участка с кадастровым номером 63:09:0201060:16212, относящегося к категории земель населенных пунктов, расположенного по адресу: Российская Федерация, Самарская область, городской округ Тольятти, г. Тольятти, Комсомольский район, с видом разрешенного использования «общее пользование территории»;

земельного участка с кадастровым номером 63:09:0201060:873, относящегося к категории земель населенных пунктов, расположенного по

017490

адресу: Российская Федерация, Самарская область, г. Тольятти, Комсомольский район, ул. Железнодорожная, д. 2, с видом разрешенного использования «для дальнейшей эксплуатации здания мойки»;

земельного участка с кадастровым номером 63:09:0202052:1476, относящегося к категории земель населенных пунктов, расположенного по адресу: Российская Федерация, Самарская область, городской округ Тольятти, г. Тольятти, Комсомольский район, с видом разрешенного использования «сети инженерно-технического обеспечения и сооружения на них»;

земельного участка с кадастровым номером 63:09:0202052:1480, относящегося к категории земель населенных пунктов, расположенного по адресу: Российская Федерация, Самарская область, городской округ Тольятти, г. Тольятти, Комсомольский район, с видом разрешенного использования «общее пользование территории»;

земельного участка с кадастровым номером 63:09:0000000:5, относящегося к категории земель населенных пунктов, расположенного по адресу: Самарская область, г. Тольятти, с видом разрешенного использования «для дальнейшей эксплуатации объектов железнодорожного транспорта»;

земельного участка с кадастровым номером 63:09:0204068:603, относящегося к категории земель населенных пунктов, расположенного по адресу: Российская Федерация, Самарская область, городской округ Тольятти, г. Тольятти, Комсомольский район, с видом разрешенного использования «общее пользование территории»;

земельного участка с кадастровым номером 63:09:0204068:604, относящегося к категории земель населенных пунктов, расположенного по адресу: Российская Федерация, Самарская область, г. Тольятти, Комсомольский район, ул. Магистральная, с видом разрешенного использования «общее пользование территории»;

земельного участка с кадастровым номером 63:09:0204068:536, относящегося к категории земель населенных пунктов, расположенного по адресу: Российская Федерация, Самарская область, г. Тольятти, Комсомольский район, с видом разрешенного использования «для дальнейшей эксплуатации зданий и сооружений комплекса по обслуживанию и продаже автомобилей»;

земельного участка с кадастровым номером 63:09:0204067:1318, относящегося к категории земель населенных пунктов, расположенного по адресу: Российская Федерация, Самарская область, г. Тольятти, Комсомольский район, ул. Куйбышева, с видом разрешенного использования «для дальнейшей эксплуатации автозаправочной станции стационарного типа на 2 колонки»;

земельного участка с кадастровым номером 63:09:0204067:1313, относящегося к категории земель населенных пунктов, расположенного по адресу: Российская Федерация, Самарская область, городской округ Тольятти, г. Тольятти, Комсомольский район, с видом разрешенного использования «общее пользование территории»;

земельного участка с кадастровым номером 63:09:0204067:1309, относящегося к категории земель населенных пунктов, расположенного по адресу: Российская Федерация, Самарская область, городской округ Тольятти, г. Тольятти, Комсомольский район, с видом разрешенного использования «для дальнейшей эксплуатации под опоры линий эл. передач ВЛ-35-110-220-500 кВ от ПС «Западная», «Восточная», «Северная», «Южная», «Левобережная», «Районная котельная», ВоГЭС».

2. Определить, что публичный сервитут устанавливается в целях реконструкции объекта регионального значения – объекта электросетевого хозяйства электросетевого комплекса ВЛ-110 кВ «Левобережная-2», «Азот – Винтай – Комсомольская», «Агрегат», «Винтай-1», «Порт-4».

3. Утвердить границы публичного сервитута согласно прилагаемым к настоящему распоряжению графическому описанию местоположения границ публичного сервитута для реконструкции объекта электросетевого хозяйства электросетевого комплекса ВЛ-110 кВ «Левобережная-2», «Азот – Винтай – Комсомольская», «Агрегат», «Винтай-1», «Порт-4» и перечню координат характерных точек этих границ.

4. Срок действия устанавливаемого пунктом 1 настоящего распоряжения публичного сервитута – 10 лет.

5. Правила установления охранных зон объектов электросетевого хозяйства и особых условий использования земельных участков, расположенных в границах таких зон, утверждены постановлением Правительства Российской Федерации от 24.02.2009 № 160.

6. Плата за публичный сервитут в отношении земельного участка, находящегося в частной собственности или находящегося в государственной или муниципальной собственности и предоставленного гражданам или юридическим лицам, определяется в соответствии с Федеральным законом «Об оценочной деятельности в Российской Федерации» согласно пункту 7 статьи 39.46 Земельного кодекса Российской Федерации.

Плата за публичный сервитут в отношении земельного участка, находящегося в государственной или муниципальной собственности и не обремененного правами третьих лиц, устанавливается в размере 0,01 процента кадастровой стоимости такого земельного участка за каждый год использования этого земельного участка, но не может быть менее чем 0,1 процента кадастровой стоимости земельного участка, обремененного сервитутом, за весь срок сервитута в соответствии с Порядком расчета и внесения платы за публичный сервитут в отношении не обремененных правами третьих лиц земельных участков согласно приложению к настоящему распоряжению.

Плата за публичный сервитут, установленный в отношении не обремененных правами третьих лиц земельных участков и (или) земель, находящихся в государственной или муниципальной собственности, вносится обладателем публичного сервитута единовременным платежом не позднее шести месяцев с даты принятия настоящего распоряжения.

7. Утвердить прилагаемый график проведения работ при осуществлении деятельности, для обеспечения которой устанавливается публичный сервитут.

8. Обязать публичное акционерное общество «Межрегиональная распределительная сетевая компания Волги» привести указанные в пункте 1 настоящего распоряжения земельные участки в состояние, пригодное для использования в соответствии с видом разрешенного использования, снести инженерные сооружения, размещенные на основании публичного сервитута, в сроки, предусмотренные пунктами 8, 9 статьи 39.50 Земельного кодекса Российской Федерации.

9. Уполномочить публичное акционерное общество «Межрегиональная распределительная сетевая компания Волги» (ОГРН 1076450006280) обратиться в орган, осуществляющий государственный кадастровый учет недвижимого имущества, для внесения в Единый государственный реестр недвижимости сведений о частях земельных участков, указанных в пункте 1 настоящего распоряжения.

10. Министерству строительства Самарской области направить копию настоящего распоряжения в Управление Федеральной службы государственной регистрации, кадастра и картографии по Самарской области, а также публичное акционерное общество «Межрегиональная распределительная сетевая компания Волги» (ОГРН 1076450006280) и правообладателям земельных участков, в отношении которых устанавливается публичный сервитут.

11. Опубликовать настоящее распоряжение в средствах массовой информации и разместить на официальном сайте Правительства

Самарской области в информационно-телекоммуникационной сети Интернет в течение пяти рабочих дней со дня его принятия.

Первый
вице-губернатор
председатель Правительства
Самарской области



В.В.Кудряшов

УТВЕРЖДЕНО
распоряжением Правительства
Самарской области

от 20.05.2020 № 250-р

ОПИСАНИЕ МЕСТОПОЛОЖЕНИЯ ГРАНИЦ

<u>Публичный сервитут для реконструкции объекта электросетевого хозяйства электросетевого комплекса ВЛ-110 кВ «Левобережная-2», «Азот – Винтай – Комсомольская», «Агрегат», «Винтай-1», «Порт-4»</u> (наименование объекта, местоположения границ которого описано (далее - объект))		
Раздел 1		
Сведения об объекте		
№ п/п	Характеристики объекта	Описание характеристик
1	2	3
1.	Местоположение объекта	Самарская область, городской округ Тольятти
2.	Площадь объекта ± величина погрешности определения площади (P ± Дельта P)	9015±33 м ²
3.	Иные характеристики объекта	-

Публичный сервитут для реконструкции объекта электросетевого хозяйства электросетевого комплекса ВЛ-110 кВ «Левобережная-2», «Азот – Винтай – Комсомольская», «Агрегат», «Винтай-1», «Порт-4»

(наименование объекта, местоположения границ которого описано (далее - объект))

Раздел 2

Сведения о местоположении границ объекта

1. Система координат _____ МСК - 63 _____

2. Сведения о характерных точках границ объекта _____

Обозначение характерных точек границ	Координаты, м		Метод определения координат	Средняя квадратичная погрешность положения характерной точки (M _t), м	Описание обозначения точки на местности (при наличии)
	X	Y			
1	2	3	4	5	6
8	418873.39	1331929.00	Спутниковых геодезических измерений	0.1	Закрепление отсутствует
58	418851.76	1331963.60	Спутниковых геодезических измерений	0.1	Закрепление отсутствует
57	418851.39	1331963.35	Спутниковых геодезических измерений	0.1	Закрепление отсутствует
56	418846.73	1331971.36	Спутниковых геодезических измерений	0.1	Закрепление отсутствует
55	418838.42	1331966.69	Спутниковых геодезических измерений	0.1	Закрепление отсутствует
54	418837.93	1331967.40	Спутниковых геодезических измерений	0.1	Закрепление отсутствует
53	418847.08	1331973.69	Спутниковых геодезических измерений	0.1	Закрепление отсутствует
52	418842.19	1331986.75	Спутниковых геодезических измерений	0.1	Закрепление отсутствует
51	418831.79	1332014.52	Спутниковых геодезических измерений	0.1	Закрепление отсутствует
50	418764.71	1332193.58	Спутниковых геодезических измерений	0.1	Закрепление отсутствует
49	418763.03	1332193.15	Спутниковых геодезических измерений	0.1	Закрепление отсутствует
48	418764.12	1332192.29	Спутниковых геодезических измерений	0.1	Закрепление отсутствует
47	418759.73	1332186.73	Спутниковых геодезических измерений	0.1	Закрепление отсутствует
46	418755.36	1332190.18	Спутниковых геодезических измерений	0.1	Закрепление отсутствует
45	418753.49	1332189.35	Спутниковых геодезических измерений	0.1	Закрепление отсутствует

Обозначение характерных точек границ	Координаты, м		Метод определения координат	Средняя квадратичная погрешность положения характерной точки (M _t), м	Описание обозначения точки на местности (при наличии)
	X	Y			
1	2	3	4	5	6
44	418793.97	1332084.54	Спутниковых геодезических измерений	0.1	Закрепление отсутствует
43	418837.05	1331965.93	Спутниковых геодезических измерений	0.1	Закрепление отсутствует
42	418840.83	1331959.56	Спутниковых геодезических измерений	0.1	Закрепление отсутствует
41	418840.32	1331959.26	Спутниковых геодезических измерений	0.1	Закрепление отсутствует
6	418856.07	1331933.65	Спутниковых геодезических измерений	0.1	Закрепление отсутствует
7	418868.72	1331927.41	Спутниковых геодезических измерений	0.1	Закрепление отсутствует
8	418873.39	1331929.00	Спутниковых геодезических измерений	0.1	Закрепление отсутствует
59	419024.90	1331887.92	Спутниковых геодезических измерений	0.1	Закрепление отсутствует
72	419018.07	1331888.60	Спутниковых геодезических измерений	0.1	Закрепление отсутствует
71	419019.03	1331898.32	Спутниковых геодезических измерений	0.1	Закрепление отсутствует
68	418910.01	1331885.30	Спутниковых геодезических измерений	0.1	Закрепление отсутствует
67	418901.26	1331884.25	Спутниковых геодезических измерений	0.1	Закрепление отсутствует
1	418899.58	1331887.17	Спутниковых геодезических измерений	0.1	Закрепление отсутствует
2	418893.37	1331884.37	Спутниковых геодезических измерений	0.1	Закрепление отсутствует
3	418888.90	1331880.73	Спутниковых геодезических измерений	0.1	Закрепление отсутствует
66	418890.54	1331878.73	Спутниковых геодезических измерений	0.1	Закрепление отсутствует
65	418897.51	1331869.92	Спутниковых геодезических измерений	0.1	Закрепление отсутствует
64	418900.23	1331872.04	Спутниковых геодезических измерений	0.1	Закрепление отсутствует
63	418914.95	1331873.81	Спутниковых геодезических измерений	0.1	Закрепление отсутствует
60	419024.80	1331887.01	Спутниковых геодезических измерений	0.1	Закрепление отсутствует
59	419024.90	1331887.92	Спутниковых геодезических измерений	0.1	Закрепление отсутствует

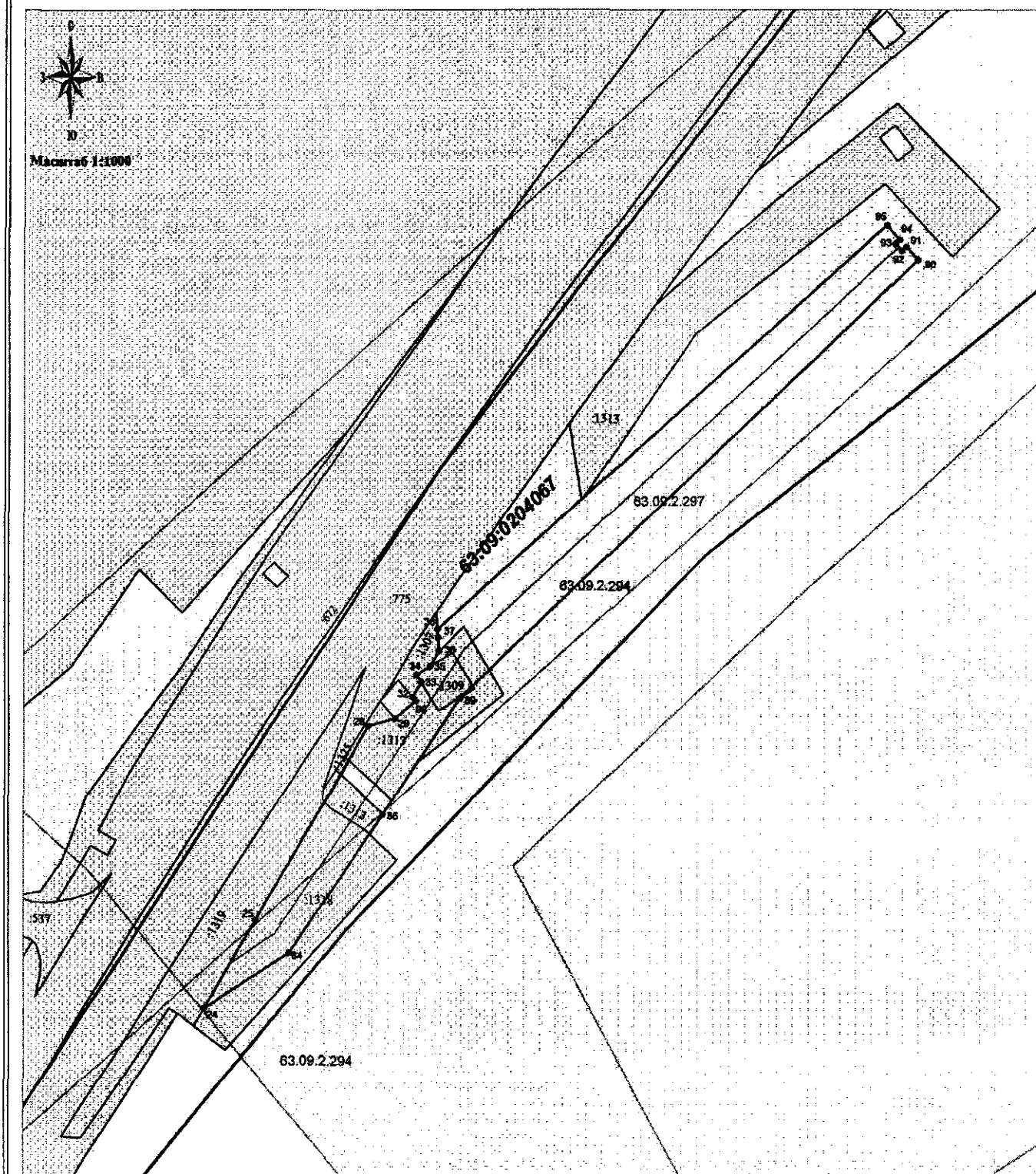
Обозначение характерных точек границ	Координаты, м		Метод определения координат	Средняя квадратичная погрешность положения характерной точки (M_t), м	Описание обозначения точки на местности (при наличии)
	X	Y			
1	2	3	4	5	6
73	419484.17	1332123.98	Спутниковых геодезических измерений	0.1	Закрепление отсутствует
83	419493.69	1332136.06	Спутниковых геодезических измерений	0.1	Закрепление отсутствует
82	419492.70	1332136.92	Спутниковых геодезических измерений	0.1	Закрепление отсутствует
81	419494.20	1332138.95	Спутниковых геодезических измерений	0.1	Закрепление отсутствует
80	419515.27	1332171.32	Спутниковых геодезических измерений	0.1	Закрепление отсутствует
14	419520.12	1332178.74	Спутниковых геодезических измерений	0.1	Закрепление отсутствует
15	419514.40	1332180.09	Спутниковых геодезических измерений	0.1	Закрепление отсутствует
16	419514.11	1332180.48	Спутниковых геодезических измерений	0.1	Закрепление отсутствует
17	419512.69	1332182.43	Спутниковых геодезических измерений	0.1	Закрепление отсутствует
18	419512.02	1332185.40	Спутниковых геодезических измерений	0.1	Закрепление отсутствует
19	419512.73	1332189.04	Спутниковых геодезических измерений	0.1	Закрепление отсутствует
79	419502.61	1332173.88	Спутниковых геодезических измерений	0.1	Закрепление отсутствует
13	419503.30	1332173.74	Спутниковых геодезических измерений	0.1	Закрепление отсутствует
9	419510.25	1332172.34	Спутниковых геодезических измерений	0.1	Закрепление отсутствует
10	419505.47	1332171.12	Спутниковых геодезических измерений	0.1	Закрепление отсутствует
11	419498.10	1332167.03	Спутниковых геодезических измерений	0.1	Закрепление отсутствует
78	419474.25	1332130.68	Спутниковых геодезических измерений	0.1	Закрепление отсутствует
77	419474.37	1332130.58	Спутниковых геодезических измерений	0.1	Закрепление отсутствует
76	419478.24	1332135.01	Спутниковых геодезических измерений	0.1	Закрепление отсутствует
75	419485.53	1332128.65	Спутниковых геодезических измерений	0.1	Закрепление отсутствует
74	419482.55	1332125.23	Спутниковых геодезических измерений	0.1	Закрепление отсутствует

Обозначение характерных точек границ	Координаты, м		Метод определения координат	Средняя квадратичная погрешность положения характерной точки (M_t), м	Описание обозначения точки на местности (при наличии)
	X	Y			
1	2	3	4	5	6
73	419484.17	1332123.98	Спутниковых геодезических измерений	0.1	Закрепление отсутствует
24	419562.59	1332265.32	Спутниковых геодезических измерений	0.1	Закрепление отсутствует
25	419585.15	1332278.48	Спутниковых геодезических измерений	0.1	Закрепление отсутствует
28	419634.87	1332307.08	Спутниковых геодезических измерений	0.1	Закрепление отсутствует
29	419636.77	1332313.91	Спутниковых геодезических измерений	0.1	Закрепление отсутствует
96	419641.24	1332319.34	Спутниковых геодезических измерений	0.1	Закрепление отсутствует
32	419642.28	1332318.48	Спутниковых геодезических измерений	0.1	Закрепление отсутствует
33	419646.09	1332320.68	Спутниковых геодезических измерений	0.1	Закрепление отсутствует
34	419648.04	1332319.49	Спутниковых геодезических измерений	0.1	Закрепление отсутствует
35	419650.20	1332323.05	Спутниковых геодезических измерений	0.1	Закрепление отсутствует
36	419654.15	1332325.32	Спутниковых геодезических измерений	0.1	Закрепление отсутствует
37	419657.68	1332325.06	Спутниковых геодезических измерений	0.1	Закрепление отсутствует
38	419659.69	1332324.92	Спутниковых геодезических измерений	0.1	Закрепление отсутствует
95	419763.09	1332440.55	Спутниковых геодезических измерений	0.1	Закрепление отсутствует
94	419759.47	1332444.04	Спутниковых геодезических измерений	0.1	Закрепление отсутствует
93	419758.53	1332442.96	Спутниковых геодезических измерений	0.1	Закрепление отсутствует
92	419756.69	1332444.57	Спутниковых геодезических измерений	0.1	Закрепление отсутствует
91	419757.71	1332445.74	Спутниковых геодезических измерений	0.1	Закрепление отсутствует
90	419754.38	1332448.81	Спутниковых геодезических измерений	0.1	Закрепление отсутствует
89	419642.10	1332330.81	Спутниковых геодезических измерений	0.1	Закрепление отсутствует
86	419612.24	1332311.06	Спутниковых геодезических измерений	0.1	Закрепление отсутствует

84	419576.76	1332286.91	Спутниковых геодезических измерений	0.1	Закрепление отсутствует
24	419562.59	1332265.32	Спутниковых геодезических измерений	0.1	Закрепление отсутствует
3. Сведения о характерных точках части (частей) границы объекта					
Обозначение характерных точек границ	Координаты, м		Метод определения координат	Средняя квадратичная погрешность положения характерной точки (Mt), м	Описание обозначения точки на местности (при наличии)
	X	Y			
1	2	3	4	5	6
Часть № 1					
-	-	-	-	-	-

Раздел 4

Схема расположения границ публичного сервитута

Система координат МСК-63
Лист 4

Используемые условные знаки и обозначения:

- граница кадастрового квартала
- 63:09:0201060 - номер кадастрового квартала
- граница земельных участков по сведениям ЕГРН
- :775 - кадастровый номер земельного участка
- 672 - границы зданий, сооружений, объектов незавершенного строительства по сведениям ЕГРН
- граница публичного сервитута
- 1 - характерная точка границы публичного сервитута
- проектируемая линия электропередач 35кВ, 110кВ
- 63.09.2.297 - зона с особыми условиями использования территории

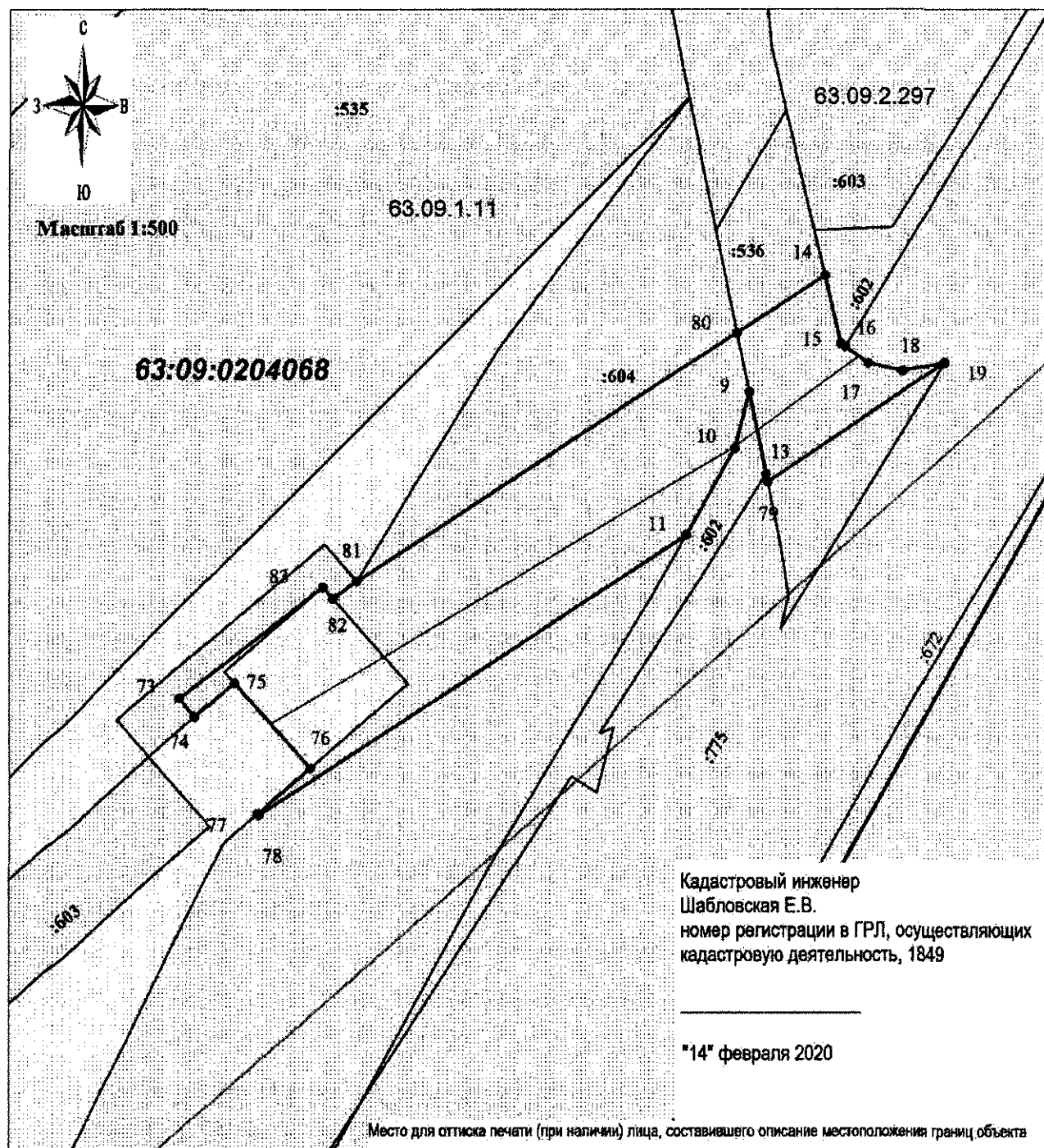
Кадастровый инженер
Шабловская Е.В.
номер регистрации в ГРЛ, осуществляющих
кадастровую деятельность, 1849

14 февраля 2020

Место для оттиска печати (при наличии) лица, составившего описание местонахождения границ объекта

Раздел 4

Схема расположения границ публичного сервитута



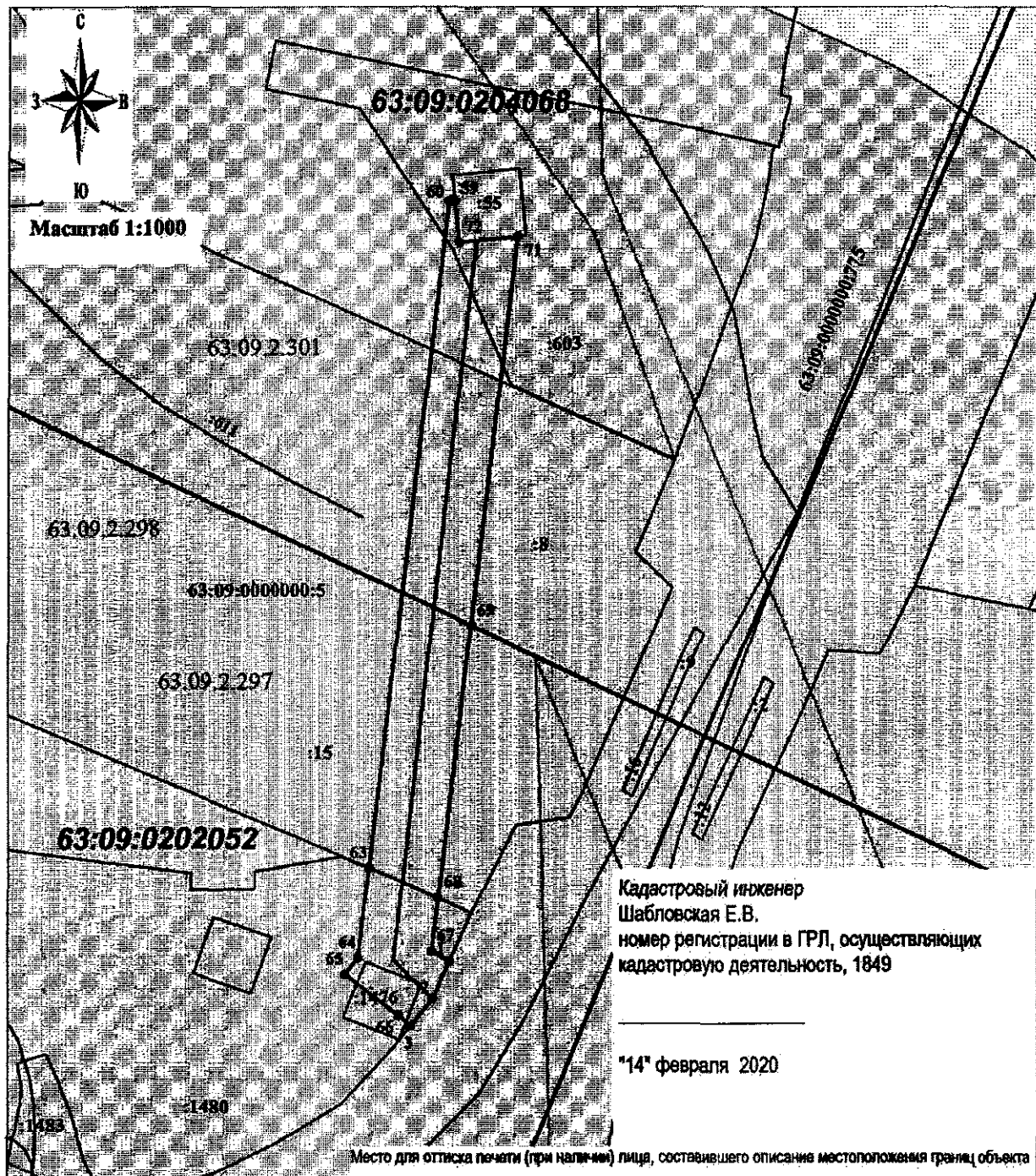
Используемые условные знаки и обозначения:

- граница кадастрового квартала
- 63:09:0204068** - номер кадастрового квартала
- граница земельных участков по сведениям ЕГРН
- :775** - кадастровый номер земельного участка
- :672** - границы зданий, сооружений, объектов незавершенного строительства по сведениям ЕГРН
- граница публичного сервитута
- 1 - характерная точка границы публичного сервитута
- проектируемая линия электропередач 35кВ, 110кВ
- 63.09.2.297** - зона с особыми условиями использования территории

Система координат МСК-63
Лист 3

Раздел 4

Схема расположения границ публичного сервитута



Используемые условные знаки и обозначения:

- - граница кадастрового квартала
- 63:09:0204068** - номер кадастрового квартала
- - граница земельных участков по сведениям ЕГРН
- :775** - кадастровый номер земельного участка
- 672** - границы зданий, сооружений, объектов незавершенного строительства по сведениям ЕГРН
- - граница публичного сервитута
- 1** - характерная точка границы публичного сервитута
- - проектируемая линия электропередач 35кВ, 110кВ
- 63.09.2.297** - зона с особыми условиями использования территории

Система координат МСК-63

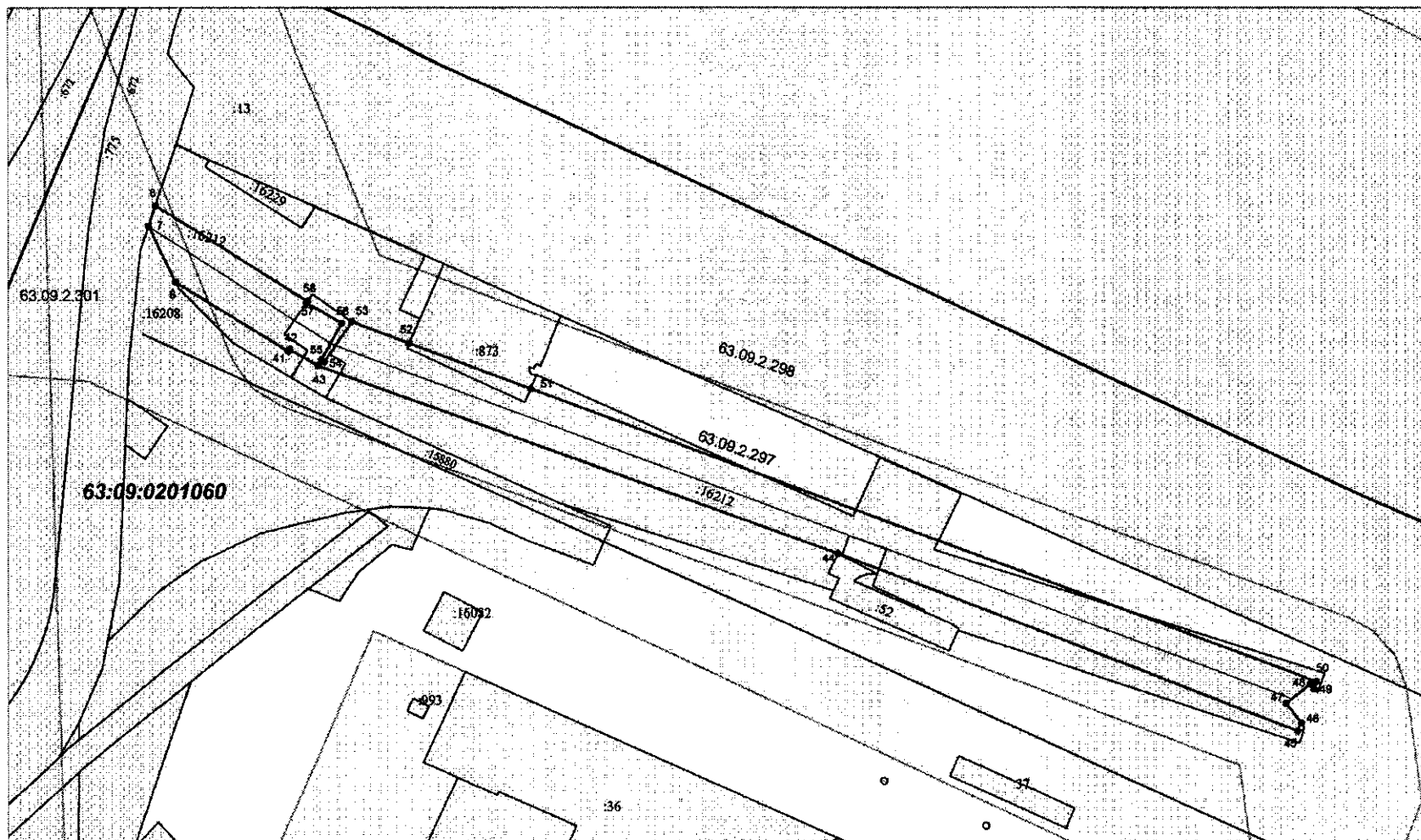
Лист 2

Раздел 4

Схема расположения границ публичного сервитута



Масштаб 1:1000



Используемые условные знаки и обозначения:

- граница кадастрового квартала
- 63:09:0201060** - номер кадастрового квартала
- граница земельных участков по сведениям ЕГРН
- :775** - кадастровый номер земельного участка
- :672 - границы зданий, сооружений, объектов незавершенного строительства по сведениям ЕГРН
- граница публичного сервитута
- 1 - характерная точка границы публичного сервитута
- проектируемая линия электропередач 35кВ, 110кВ
- 63.09.2.297 - зона с особыми условиями использования территории

Система координат МСК-63
Лист 1

Кадастровый инженер
Шаблюкова Е.В.
номер регистрации в ГРП, осуществляющих
кадастровую деятельность, 1849

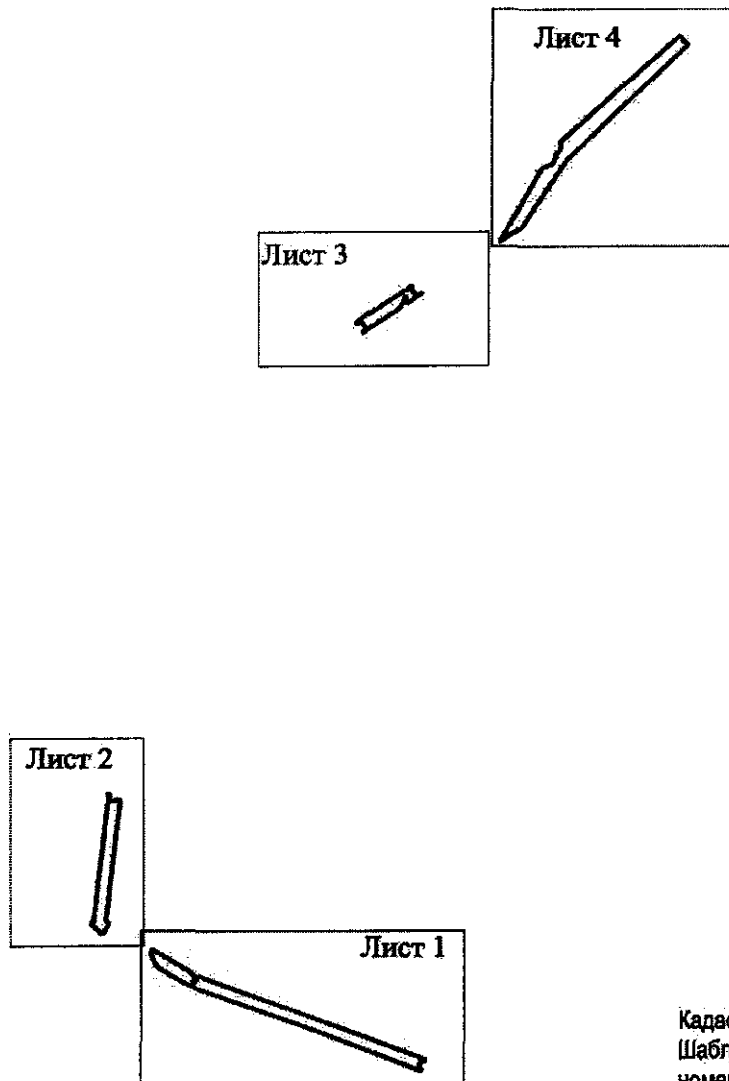
"14" февраля 2020

Место для оттиска печати (при наличии) лица, составившего описание местоположения границ объекта

Раздел 4

Схема расположения границ публичного сервитута

Схема расположения листов



Кадастровый инженер
Шабловская Е.А.
номер регистрации в ГРЛ, осуществляющих
кадастровую деятельность, 1849

"14" февраля 2020

Место для оттиска печати (при наличии) лица, составившего описание местоположения границ объекта

Используемые условные знаки и обозначения:

- _____ - граница кадастрового квартала
- 63:09:0201060** - номер кадастрового квартала
- _____ - граница публичного сервитута

**Текстовое описание местоположения границ населенных пунктов,
территориальных зон, особо охраняемых территорий, зон с особыми условиями
использования территории**

Прохождение границы		Описание прохождения границы
от точки	до точки	
1	2	3
8	58	-
58	57	-
57	56	-
56	55	-
55	54	-
54	53	-
53	52	-
52	51	-
51	50	-
50	49	-
49	48	-
48	47	-
47	46	-
46	45	-
45	44	-
44	43	-
43	42	-
42	41	-
41	6	-
6	7	-
7	8	-
59	72	-
72	71	-
71	68	-
68	67	-
67	1	-
1	2	-
2	3	-

Прохождение границы		Описание прохождения границы
от точки	до точки	
1	2	3
3	66	-
66	65	-
65	64	-
64	63	-
63	60	-
60	59	-
73	83	-
83	82	-
82	71	-
71	80	-
80	14	-
14	15	-
15	16	-
16	17	-
17	18	-
18	19	-
19	79	-
79	13	-
13	9	-
9	10	-
10	11	-
11	78	-
78	77	-
77	76	-
76	75	-
75	74	-
74	73	-
24	25	-
25	28	-
28	29	-
29	96	-
96	32	-

Прохождение границы		Описание прохождения границы
от точки	до точки	
1	2	3
32	33	-
33	34	-
34	35	-
35	36	-
36	37	-
37	38	-
38	95	-
95	94	-
94	93	-
93	92	-
92	91	-
91	90	-
90	89	-
89	86	-
86	84	-
84	24	-

ПРИЛОЖЕНИЕ
к распоряжению Правительства
Самарской области

от 20.05.2020 № 250-р

ПОРЯДОК

расчета и внесения платы за публичный сервитут в отношении
не обремененных правами третьих лиц земельных участков

Обладатель публичного сервитута – публичное акционерное общество «Межрегиональная распределительная сетевая компания Волги».

Расчет платы за публичный сервитут осуществляется в соответствии с пунктом 4 статьи 39.46 Земельного кодекса Российской Федерации.

Плата за публичный сервитут в отношении земельного участка с кадастровым номером 63:09:0201060:16212 составляет:

$$4\ 883\ 061,26 \times 0,01\% \times 10 = 4\ 883,06 \text{ рубля,}$$

где 4 883 061,26 – кадастровая стоимость земельного участка (рублей).

Плата за публичный сервитут в отношении земельного участка с кадастровым номером 63:09:0202052:1476 составляет:

$$157\ 052,84 \times 0,01\% \times 10 = 157,05 \text{ рубля,}$$

где 157 052,84 – кадастровая стоимость земельного участка (рублей).

Плата за публичный сервитут в отношении земельного участка с кадастровым номером 63:09:0202052:1480 составляет:

$$10\ 396\ 737,75 \times 0,01\% \times 10 = 10\ 396,74 \text{ рубля,}$$

где 10 396 737,75 – кадастровая стоимость земельного участка (рублей).

Плата за публичный сервитут в отношении земельного участка с кадастровым номером 63:09:0204068:603 составляет:

$$4\ 556\ 936,23 \times 0,01\% \times 10 = 4\ 556,94 \text{ рубля,}$$

где 4 556 936,23 – кадастровая стоимость земельного участка (рублей).

Плата за публичный сервитут в отношении земельного участка с кадастровым номером 63:09:0204068:604 составляет:

$$3\,729\,203,66 \times 0,01\% \times 10 = 3\,729,20 \text{ рубля,}$$

где 3 729 203,66 – кадастровая стоимость земельного участка (рублей).

Плата за публичный сервитут в отношении земельного участка с кадастровым номером 63:09:0204067:1318 составляет:

$$9\,309\,939,84 \times 0,01\% \times 10 = 9\,309,94 \text{ рубля,}$$

где 9 309 939,84 – кадастровая стоимость земельного участка (рублей).

Плата за публичный сервитут в отношении земельного участка с кадастровым номером 63:09:0204067:1313 составляет:

$$2\,764\,450,50 \times 0,01\% \times 10 = 2\,764\,450,50 \text{ рубля,}$$

где 2 764 450,50 – кадастровая стоимость земельного участка (рублей).

Плата за публичный сервитут в отношении земельного участка с кадастровым номером 63:09:0204067:1309 составляет:

$$96\,154,80 \times 0,01\% \times 10 = 96,16 \text{ рубля,}$$

где 96 154,80 – кадастровая стоимость земельного участка (рублей).

УТВЕРЖДЕН
распоряжением Правительства
Самарской области

от 20.05.2020 № 250-р

ГРАФИК

проведения работ при осуществлении деятельности,
для обеспечения которой устанавливается публичный сервитут

Реконструкция объекта электросетевого хозяйства электросетевого
комплекса ВЛ-110 кВ «Левобережная-2», «Азот-Винтай-Комсомольская»,
«Агрегат», «Винтай-1», «Порт-4».

Кадастровый номер	Наименование этапа работ	Срок проведения работ
63:09:0201060:16212, 63:09:0201060:873, 63:09:0202052:1476, 63:09:0202052:1480, 63:09:0000000:5, 63:09:0204068:603, 63:09:0204068:604, 63:09:0204068:536, 63:09:0204067:1318, 63:09:0204067:1313, 63:09:0204067:1309	Определение и закрепление мест установки опор на проектные (изыскательские) работы	1 год
	Расчистка территории (снос зданий, строений и сооружений) под строительство, рекультивация земель	1 год 6 месяцев
	Демонтаж ВОЛС ВЛ-110 кВ, демонтаж ВЛ-110 кВ	1 год 6 месяцев
	Строительство ВЛ-110 кВ, ВОЛС	4 года
	Пусконаладочные работы по ВЛ-110 кВ	1 год 6 месяцев
	Рекультивация земель	6 месяцев