



ГЛАВНОЕ УПРАВЛЕНИЕ АРХИТЕКТУРЫ И ГРАДОСТРОИТЕЛЬСТВА РЯЗАНСКОЙ ОБЛАСТИ

ПОСТАНОВЛЕНИЕ

«30» марта 2026 г.

№ 231-н

О внесении изменений в генеральный план муниципального образования – Алексеевское сельское поселение Сараевского муниципального района Рязанской области

На основании уведомления филиала публично-правовой компании «Роскадастр» по Рязанской области от 24.02.2026 № 01-14/00595/26, части 27 статьи 24 Градостроительного кодекса Российской Федерации, статьи 2 Закона Рязанской области от 28.12.2018 № 106-ОЗ «О перераспределении отдельных полномочий в области градостроительной деятельности между органами местного самоуправления муниципальных образований Рязанской области и органами государственной власти Рязанской области», руководствуясь постановлением Правительства Рязанской области от 06.08.2008 № 153 «Об утверждении Положения о главном управлении архитектуры и градостроительства Рязанской области», главное управление архитектуры и градостроительства Рязанской области ПОСТАНОВЛЯЕТ:

1. Внести в генеральный план муниципального образования – Алексеевское сельское поселение Сараевского муниципального района Рязанской области, утвержденный постановлением главного управления архитектуры и градостроительства Рязанской области от 19.11.2024 № 669-п «Об утверждении генерального плана муниципального образования – Алексеевское сельское поселение Сараевского муниципального района Рязанской области» (в редакции постановлений Главархитектуры Рязанской области от 26.08.2025 № 718-п, от 19.02.2026 № 149-п), следующие изменения:

1) в приложении № 1 согласно приложению № 1 к настоящему постановлению;

2) в приложении № 2 согласно приложению № 2 к настоящему постановлению;

3) в приложении № 3 согласно приложению № 3 к настоящему постановлению.

2. Графическое описание местоположения границ населенного пункта д. Кобяковка изложить согласно приложению № 4 к настоящему постановлению.

3. Графическое описание местоположения границ населенного пункта д. Свердловка изложить согласно приложению № 5 к настоящему постановлению.

4. Настоящее постановление вступает в силу со дня его официального опубликования.

5. Государственному казенному учреждению Рязанской области «Центр градостроительного развития Рязанской области» обеспечить доступ к изменениям в генеральный план муниципального образования – Алексеевское сельское поселение Сараевского муниципального района Рязанской области в федеральной государственной информационной системе территориального планирования и размещение в государственных информационных системах обеспечения градостроительной деятельности в соответствии с требованиями Градостроительного кодекса Российской Федерации.

6. Отделу кадровой работы и делопроизводства обеспечить:

1) государственную регистрацию настоящего постановления в правовом департаменте аппарата Губернатора и Правительства Рязанской области;

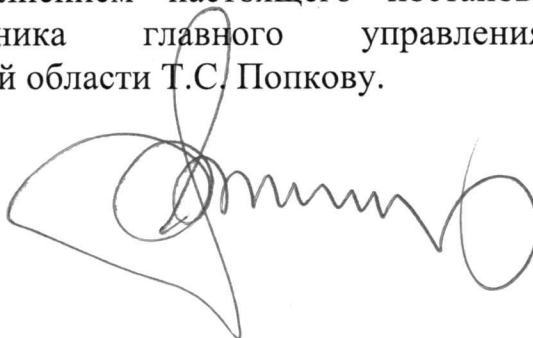
2) опубликование настоящего постановления в сетевом издании «Рязанские ведомости» (www.rv-guazan.ru) и на официальном интернет-портале правовой информации (www.pravo.gov.ru).

7. Отделу информационного обеспечения градостроительной деятельности разместить настоящее постановление на официальном сайте главного управления архитектуры и градостроительства Рязанской области в сети «Интернет».

8. Предложить главе Сараевского муниципального округа Рязанской области обеспечить размещение настоящего постановления на официальном сайте муниципального образования в сети «Интернет», публикацию в средствах массовой информации.

9. Контроль за исполнением настоящего постановления возложить на заместителя начальника главного управления архитектуры и градостроительства Рязанской области Т.С. Попкову.

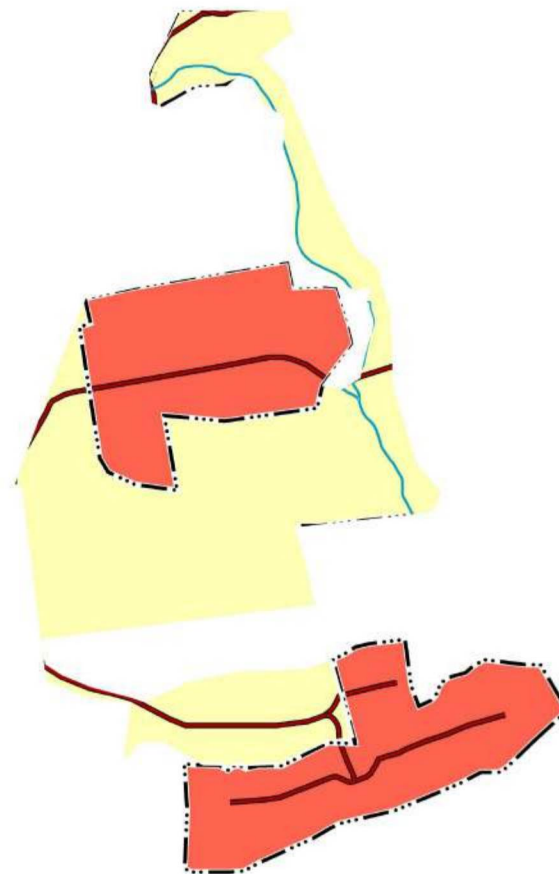
Начальник



Р.В. Шашкин

**Внесение изменений в генеральный план муниципального образования -
Алексеевское сельское поселение Сараевского муниципального района
Рязанской области в части приведения сведений о местоположении границ
населенных пунктов д. Кобыяковка, д. Свердловка в соответствии с их
описанием в Едином государственном реестре недвижимости согласно
границам единого землепользования с кадастровым номером 62:17:0000000:289
(обособленный земельный участок 62:17:0020325:443)**

Фрагмент карты планируемого размещения объектов местного значения
Масштаб 1:12000

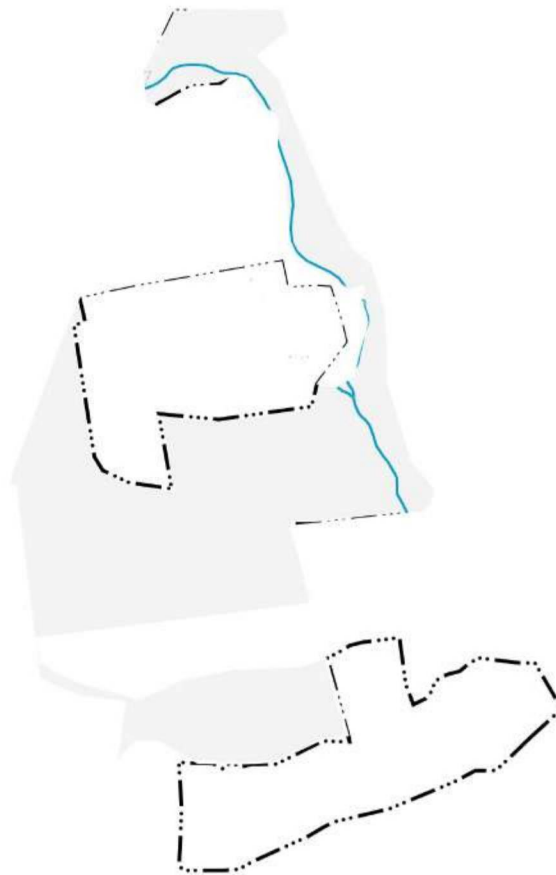


Условные обозначения

сущ.	Границы единицы административно-территориального деления Российской Федерации
— ···	Граница населенного пункта
Функциональные зоны	
■ (red)	Жилые зоны
■ (yellow)	Зоны сельскохозяйственного использования
Поверхностные водные объекты	
— (blue)	Водоток (река, ручей, канал)
Автомобильные дороги	
— (brown)	Автомобильные дороги местного значения

**Внесение изменений в генеральный план муниципального образования -
Алексеевское сельское поселение Сараевского муниципального района
Рязанской области в части приведения сведений о местоположении границ
населенных пунктов д. Кобяковка, д. Свердловка в соответствие с их
описанием в Едином государственном реестре недвижимости согласно
границам единого землепользования с кадастровым номером 62:17:0000000:289
(обособленный земельный участок 62:17:0020325:443)**

Фрагмент карты границ населенных пунктов
Масштаб 1:12000

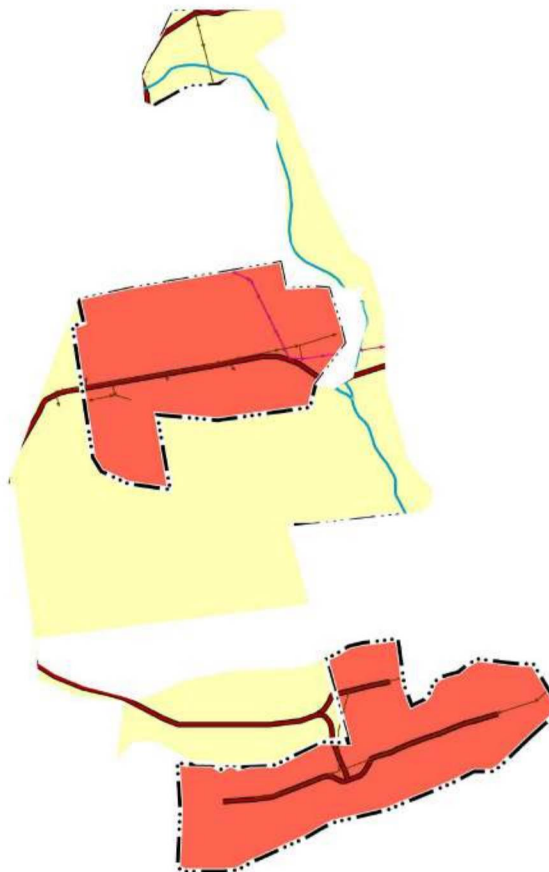


Условные обозначения

сущ.	Границы единиц административно-территориального деления Российской Федерации
— ····	Граница населенного пункта
—	Поверхностные водные объекты
—	Водоток (река, ручей, канал)

**Внесение изменений в генеральный план муниципального образования -
Алексеевское сельское поселение Сараевского муниципального района
Рязанской области в части приведения сведений о местоположении границ
населенных пунктов д. Кобяковка, д. Свердловка в соответствие с их
описанием в Едином государственном реестре недвижимости согласно
границам единого землепользования с кадастровым номером 62:17:0000000:289
(обособленный земельный участок 62:17:0020325:443)**

Фрагмент карты функциональных зон
Масштаб 1:12000



Условные обозначения

сущ.	Границы единиц административно-территориального деления Российской Федерации	Поверхностные водные объекты
— ···· —	Граница населенного пункта	Водоток (река, ручей, канал)
Функциональные зоны		Автомобильные дороги
■	Жилые зоны	Автомобильные дороги местного значения
■	Зоны сельскохозяйственного использования	Линии электропередачи (ЛЭП)
		Линии электропередачи 10 кВ
		Линии электропередачи 0,4 кВ

ГРАФИЧЕСКОЕ ОПИСАНИЕ
местоположения границ населенных пунктов, территориальных
зон, особо охраняемых природных территорий, зон с особыми
условиями использования территории
Граница населенного пункта д. Кобяковка

(наименование объекта, местоположение границ которого описано (далее - объект))

Раздел 1

Сведения об объекте

№ п/п	Характеристики объекта	Описание характеристик
1	2	3
1	Местоположение объекта	Рязанская область, Сараевский муниципальный район, сельское поселение Алексеевское, деревня Кобяковка.
2	Площадь объекта ± величина погрешности определения площади ($P \pm \Delta P$)	282 464 м ²
3	Иные характеристики объекта	Вид объекта реестра границ: Граница населенного пункта Реестровый номер: 62:17-4.211 Кадастровый номер района: 62:17

Сведения о местоположении измененных (уточненных) границ объекта

1. Система координат МСК-62, зона 2							
2. Сведения о характерных точках границ объекта							
Обозначение характерных точек границы	Существующие координаты, м		Измененные (уточненные) координаты, м		Метод определения координат характерной точки	Средняя квадратическая погрешность положения характерной точки (Mt), м	Описание обозначения точки на местности (при наличии)
	X	Y	X	Y			
1	2	3	4	5	6	7	8
62:17-4.211							
1	320 712,62	2 232 057,06	—	—	—	—	—
2	320 640,38	2 232 071,85	—	—		—	
3	320 644,68	2 232 152,55	—	—		—	
4	320 641,45	2 232 187,23	—	—		—	
5	320 538,20	2 232 219,48	—	—		—	
6	320 488,33	2 232 231,69	—	—		—	
7	320 375,74	2 232 146,73	—	—		—	
8	320 315,20	2 232 132,38	—	—		—	
9	320 280,24	2 231 882,70	—	—		—	
10	320 098,65	2 231 920,53	—	—		—	
11	320 093,61	2 231 755,37	—	—		—	
12	320 091,35	2 231 686,97	—	—		—	
13	320 109,84	2 231 640,52	—	—		—	
14	320 142,92	2 231 569,36	—	—		—	
15	320 175,29	2 231 542,46	—	—		—	
16	320 197,67	2 231 522,76	—	—		—	
17	320 241,46	2 231 507,67	—	—		—	
18	320 332,20	2 231 479,70	—	—		—	
19	320 354,34	2 231 475,80	—	—		—	
20	320 410,78	2 231 475,07	—	—		—	
21	320 455,54	2 231 480,91	—	—		—	
22	320 532,42	2 231 481,40	—	—		—	
23	320 609,78	2 231 503,05	—	—		—	
24	320 629,56	2 231 590,98	—	—		—	
25	320 633,67	2 231 610,60	—	—		—	
26	320 641,43	2 231 646,35	—	—		—	
27	320 665,64	2 231 787,78	—	—		—	
1	320 712,62	2 232 057,06	—	—		—	
ЗУ1							
н1	—	—	320 712,62	2 232 057,06	Картометрически й метод	2,50	—
н2	—	—	320 640,38	2 232 071,85		2,50	
н3	—	—	320 644,68	2 232 152,55		2,50	
н4	—	—	320 641,45	2 232 187,23		2,50	
н5	—	—	320 538,20	2 232 219,48		2,50	
н6	—	—	320 488,33	2 232 231,69		2,50	
н7	—	—	320 375,74	2 232 146,73		2,50	
н8	—	—	320 315,20	2 232 132,38		2,50	
н9	—	—	320 280,24	2 231 882,70		2,50	

Приложение № 5
к постановлению главного управления
архитектуры и градостроительства
Рязанской области
от 30 марта 2026 г. № 231-п

ГРАФИЧЕСКОЕ ОПИСАНИЕ
местоположения границ населенных пунктов, территориальных
зон, особо охраняемых природных территорий, зон с особыми
условиями использования территории
Граница населенного пункта д. Свердловка

(наименование объекта, местоположение границ которого описано (далее - объект))

Раздел 1

Сведения об объекте

№ п/п	Характеристики объекта	Описание характеристик
1	2	3
1	Местоположение объекта	Рязанская область, Сараевский муниципальный район, сельское поселение Алексеевское, деревня Свердловка.
2	Площадь объекта ± величина погрешности определения площади ($P \pm \Delta P$)	294 078 м ²
3	Иные характеристики объекта	Вид объекта реестра границ: Граница населенного пункта Реестровый номер: 62:17-4.153 Кадастровый номер района: 62:17

Сведения о местоположении измененных (уточненных) границ объекта

1. Система координат МСК-62, зона 2

2. Сведения о характерных точках границ объекта

Обозначение характерных точек границы	Существующие координаты, м		Измененные (уточненные) координаты, м		Метод определения координат характерной точки	Средняя квадратическая погрешность положения характерной точки (Mt), м	Описание обозначения точки на местности (при наличии)
	X	Y	X	Y			
1	2	3	4	5	6	7	8
62:17-4.153							
1	319 420,70	2 232 719,23	—	—		—	
2	319 346,73	2 232 643,12	—	—		—	
3	319 334,01	2 232 621,85	—	—		—	
4	319 334,01	2 232 573,62	—	—		—	
5	319 303,75	2 232 516,46	—	—		—	
6	319 231,05	2 232 341,93	—	—		—	
7	319 196,31	2 232 194,13	—	—		—	
8	319 182,93	2 232 166,81	—	—		—	
9	319 155,81	2 232 120,89	—	—		—	
10	319 132,82	2 232 069,31	—	—		—	
11	319 088,86	2 231 973,09	—	—		—	
12	319 068,42	2 231 936,08	—	—		—	
13	319 065,28	2 231 897,72	—	—		—	
14	319 065,28	2 231 852,55	—	—		—	
15	319 065,28	2 231 793,22	—	—		—	
16	319 074,90	2 231 775,41	—	—		—	
17	319 233,35	2 231 782,10	—	—		—	
18	319 356,70	2 231 774,53	—	—		—	
19	319 354,49	2 231 798,87	—	—		—	
20	319 353,96	2 231 825,28	—	—		—	
21	319 353,10	2 231 867,67	—	—		—	
22	319 339,42	2 231 892,25	—	—		—	
23	319 351,24	2 231 908,33	—	—		—	
24	319 351,24	2 231 926,55	—	—		—	
25	319 343,71	2 231 939,41	—	—		—	
26	319 351,24	2 231 971,57	—	—		—	
27	319 351,24	2 231 995,15	—	—		—	
28	319 359,78	2 232 012,30	—	—		—	
29	319 365,14	2 232 044,46	—	—		—	
30	319 378,02	2 232 068,05	—	—		—	
31	319 380,14	2 232 088,41	—	—		—	
32	319 395,11	2 232 112,75	—	—		—	
33	319 397,84	2 232 117,48	—	—		—	
34	319 411,18	2 232 140,62	—	—		—	
35	319 425,12	2 232 173,85	—	—		—	
36	319 430,48	2 232 210,30	—	—		—	
37	319 424,78	2 232 232,66	—	—		—	
38	319 638,65	2 232 174,89	—	—		—	
39	319 649,23	2 232 199,97	—	—		—	
40	319 671,72	2 232 236,42	—	—		—	
41	319 680,30	2 232 271,79	—	—		—	
42	319 685,66	2 232 316,81	—	—		—	
43	319 692,12	2 232 369,21	—	—		—	
44	319 565,58	2 232 386,36	—	—		—	
45	319 512,02	2 232 406,72	—	—		—	
46	319 528,09	2 232 439,95	—	—		—	

Сведения о местоположении измененных (уточненных) границ объекта							
1	2	3	4	5	6	7	8
47	319 540,93	2 232 451,74	—	—	—	—	—
48	319 572,04	2 232 464,61	—	—		—	
49	319 585,98	2 232 479,61	—	—		—	
50	319 594,57	2 232 503,20	—	—		—	
51	319 602,05	2 232 532,14	—	—		—	
52	319 622,45	2 232 555,72	—	—		—	
53	319 637,45	2 232 583,59	—	—		—	
54	319 633,12	2 232 619,67	—	—		—	
55	319 628,83	2 232 652,90	—	—		—	
56	319 624,54	2 232 690,42	—	—		—	
57	319 623,60	2 232 734,40	—	—		—	
58	319 542,96	2 232 781,84	—	—		—	
59	319 500,33	2 232 806,18	—	—		—	
1	319 420,70	2 232 719,23	—	—		—	
ЗУ1							
н1	—	—	319 420,70	2 232 719,23	Картометрически й метод	2,50	—
н2	—	—	319 346,73	2 232 643,12		2,50	
н3	—	—	319 334,01	2 232 621,85		2,50	
н4	—	—	319 334,01	2 232 573,62		2,50	
н5	—	—	319 303,75	2 232 516,46		2,50	
н6	—	—	319 231,05	2 232 341,93		2,50	
н7	—	—	319 196,31	2 232 194,13		2,50	
н8	—	—	319 182,93	2 232 166,81		2,50	
н9	—	—	319 155,81	2 232 120,89		2,50	
н10	—	—	319 132,82	2 232 069,31		2,50	
н11	—	—	319 088,86	2 231 973,09		2,50	
н12	—	—	319 068,42	2 231 936,08		2,50	
н13	—	—	319 065,28	2 231 897,72		2,50	
н14	—	—	319 065,28	2 231 852,55		2,50	
н15	—	—	319 065,28	2 231 793,22		2,50	
н16	—	—	319 074,90	2 231 775,41		2,50	
н17	—	—	319 233,35	2 231 782,10		2,50	
н18	—	—	319 356,70	2 231 774,53		2,50	
н19	—	—	319 354,49	2 231 798,87		2,50	
н20	—	—	319 353,96	2 231 825,28		2,50	
н21	—	—	319 353,10	2 231 867,67		2,50	

Сведения о местоположении измененных (уточненных) границ объекта

1	2	3	4	5	6	7	8
н22	—	—	319 339,42	2 231 892,25	Картометрически й метод	2,50	—
н23	—	—	319 351,24	2 231 908,33		2,50	
н24	—	—	319 351,24	2 231 926,55		2,50	
н25	—	—	319 343,71	2 231 939,41		2,50	
н26	—	—	319 351,24	2 231 971,57		2,50	
н27	—	—	319 351,24	2 231 995,15		2,50	
н28	—	—	319 351,94	2 231 996,56		2,50	
н29	—	—	319 351,46	2 232 037,50		2,50	
н30	—	—	319 413,88	2 232 162,34		2,50	
н31	—	—	319 411,38	2 232 234,74		2,50	
н32	—	—	319 425,22	2 232 230,92		2,50	
н33	—	—	319 424,78	2 232 232,66		2,50	
н34	—	—	319 638,65	2 232 174,89		2,50	
н35	—	—	319 649,23	2 232 199,97		2,50	
н36	—	—	319 671,72	2 232 236,42		2,50	
н37	—	—	319 680,30	2 232 271,79		2,50	
н38	—	—	319 685,66	2 232 316,81		2,50	
н39	—	—	319 692,12	2 232 369,21		2,50	
н40	—	—	319 565,58	2 232 386,36		2,50	
н41	—	—	319 512,02	2 232 406,72		2,50	
н42	—	—	319 528,09	2 232 439,95		2,50	
н43	—	—	319 540,93	2 232 451,74		2,50	
н44	—	—	319 572,04	2 232 464,61		2,50	
н45	—	—	319 585,98	2 232 479,61		2,50	
н46	—	—	319 594,57	2 232 503,20		2,50	
н47	—	—	319 602,05	2 232 532,14		2,50	
н48	—	—	319 622,45	2 232 555,72		2,50	
н49	—	—	319 637,45	2 232 583,59		2,50	
н50	—	—	319 633,12	2 232 619,67		2,50	

