



ГЛАВНОЕ УПРАВЛЕНИЕ АРХИТЕКТУРЫ И ГРАДОСТРОИТЕЛЬСТВА РЯЗАНСКОЙ ОБЛАСТИ

ПОСТАНОВЛЕНИЕ

« 30 » марта 2026 г.

№ 232-н

О внесении изменений в правила землепользования и застройки муниципального образования – Алексеевское сельское поселение Сараевского муниципального района Рязанской области

На основании уведомления филиала публично-правовой компании «Роскадастр» по Рязанской области от 24.02.2026 № 01-14/00595/26, части 11 статьи 33 Градостроительного кодекса Российской Федерации, статьи 2 Закона Рязанской области от 28.12.2018 № 106-ОЗ «О перераспределении отдельных полномочий в области градостроительной деятельности между органами местного самоуправления муниципальных образований Рязанской области и органами государственной власти Рязанской области», руководствуясь постановлением Правительства Рязанской области от 06.08.2008 № 153 «Об утверждении Положения о главном управлении архитектуры и градостроительства Рязанской области», главное управление архитектуры и градостроительства Рязанской области ПОСТАНОВЛЯЕТ:

1. Внести в правила землепользования и застройки муниципального образования – Алексеевское сельское поселение Сараевского муниципального района Рязанской области, утвержденные постановлением главного управления архитектуры и градостроительства Рязанской области от 19.11.2024 № 670-п «Об утверждении правил землепользования и застройки муниципального образования – Алексеевское сельское поселение Сараевского муниципального района Рязанской области» (в редакции постановлений Главархитектуры Рязанской области от 26.08.2025 № 719-п, от 19.02.2026 № 150-п), следующее изменение:

в приложении № 1 согласно приложению № 1 к настоящему постановлению.

2. Графическое описание местоположения границ территориальной зоны «1 Жилая зона (населенный пункт д. Кобяковка)» изложить согласно приложению № 2 к настоящему постановлению.

3. Графическое описание местоположения границ территориальной зоны «1 Жилая зона (населенный пункт д. Свердловка)» изложить согласно приложению № 3 к настоящему постановлению.

4. Настоящее постановление вступает в силу со дня его официального опубликования.

5. Государственному казенному учреждению Рязанской области «Центр градостроительного развития Рязанской области» обеспечить доступ к изменениям в правила землепользования и застройки муниципального образования – Алексеевское сельское поселение Сараевского муниципального района Рязанской области в федеральной государственной информационной системе территориального планирования и размещение в государственных информационных системах обеспечения градостроительной деятельности в соответствии с требованиями Градостроительного кодекса Российской Федерации.

6. Отделу кадровой работы и делопроизводства обеспечить:

1) государственную регистрацию настоящего постановления в правовом департаменте аппарата Губернатора и Правительства Рязанской области;

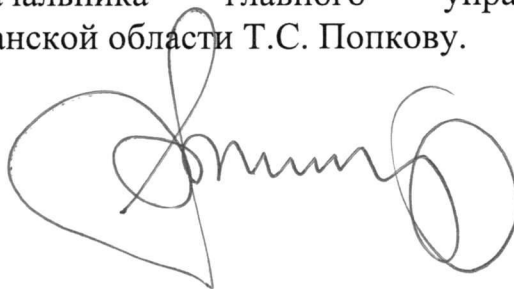
2) опубликование настоящего постановления в сетевом издании «Рязанские ведомости» (www.rv-guazan.ru) и на официальном интернет-портале правовой информации (www.pravo.gov.ru).

7. Отделу информационного обеспечения градостроительной деятельности разместить настоящее постановление на официальном сайте главного управления архитектуры и градостроительства Рязанской области в сети «Интернет».

8. Предложить главе Сараевского муниципального округа Рязанской области обеспечить размещение настоящего постановления на официальном сайте муниципального образования в сети «Интернет», публикацию в средствах массовой информации.

9. Контроль за исполнением настоящего постановления возложить на заместителя начальника главного управления архитектуры и градостроительства Рязанской области Т.С. Попкову.

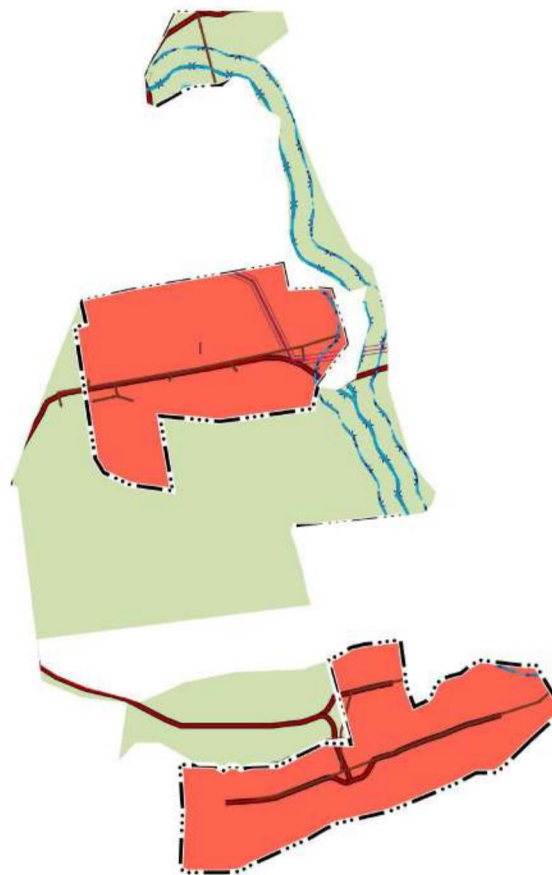
Начальник



Р.В. Шашкин

Внесение изменений в правила землепользования и застройки муниципального образования - Алексеевское сельское поселение Сараевского муниципального района Рязанской области в части приведения сведений о местоположении границ территориальных зон «1 Жилая зона (населенный пункт д. Кобяковка)», «1 Жилая зона (населенный пункт д. Свердловка)» в соответствие с их описанием в Едином государственном реестре недвижимости согласно границам единого землепользования с кадастровым номером 62:17:0000000:289 (обособленный земельный участок 62:17:0020325:443)

Фрагмент карты градостроительного зонирования
Масштаб 1:12000



Условные обозначения

Границы единиц административно-территориального деления Российской Федерации	Линии электропередачи (ЛЭП)
Граница населенного пункта	Линии электропередачи 10 кВ
Территориальные зоны	Линии электропередачи 0,4 кВ
1 Жилая зона	Охранная зона инженерных коммуникаций
Земли, для которых градостроительные регламенты не устанавливаются	Охранная зона объектов электроэнергетики, объектов электросетевого хозяйства и объектов производства электрической энергии (вдоль линий электропередачи, вокруг подстанций)
Земли сельскохозяйственных угодий	Водоохранные зоны
Поверхностные водные объекты	Водоохранная (рыбоохранная) зона
Водоток (река, ручей, канал)	Прибрежные защитные полосы
Автомобильные дороги	Прибрежная защитная полоса
Автомобильные дороги местного значения	

ГРАФИЧЕСКОЕ ОПИСАНИЕ
местоположения границ населенных пунктов, территориальных
зон, особо охраняемых природных территорий, зон с особыми
условиями использования территории
1 Жилая зона (населенный пункт д. Кобяковка)

(наименование объекта, местоположение границ которого описано (далее - объект)

Раздел 1

Сведения об объекте

№ п/п	Характеристики объекта	Описание характеристик
1	2	3
1	Местоположение объекта	Рязанская область, Сараевский муниципальный район, сельское поселение Алексеевское, деревня Кобяковка.
2	Площадь объекта ± величина погрешности определения площади ($P \pm \Delta P$)	282 464 м ²
3	Иные характеристики объекта	Вид объекта реестра границ: Территориальная зона Реестровый номер: 62:17-7.326 Номер кадастрового района: 62:17 Наименование объекта: 1 Жилая зона (населенный пункт д. Кобяковка) Вид или наименование зоны (территории) по документу: 1 Жилая зона Вид зоны: Жилая зона Номер: - Наименование органа, принявшего решение об установлении зоны (создании территории): Главное управление архитектуры и градостроительства Рязанской области

Сведения о местоположении измененных (уточненных) границ объекта

1. Система координат МСК-62, зона 2							
2. Сведения о характерных точках границ объекта							
Обозначение характерных точек границы	Существующие координаты, м		Измененные (уточненные) координаты, м		Метод определения координат характерной точки	Средняя квадратическая погрешность положения характерной точки (Mt), м	Описание обозначения точки на местности (при наличии)
	X	Y	X	Y			
1	2	3	4	5	6	7	8
62:17-7.326							
1	320 712,62	2 232 057,06	—	—	—	—	—
2	320 640,38	2 232 071,85	—	—		—	
3	320 644,68	2 232 152,55	—	—		—	
4	320 641,45	2 232 187,23	—	—		—	
5	320 538,20	2 232 219,48	—	—		—	
6	320 488,33	2 232 231,69	—	—		—	
7	320 375,74	2 232 146,73	—	—		—	
8	320 315,20	2 232 132,38	—	—		—	
9	320 280,24	2 231 882,70	—	—		—	
10	320 098,65	2 231 920,53	—	—		—	
11	320 093,61	2 231 755,37	—	—		—	
12	320 091,35	2 231 686,97	—	—		—	
13	320 109,84	2 231 640,52	—	—		—	
14	320 142,92	2 231 569,36	—	—		—	
15	320 175,29	2 231 542,46	—	—		—	
16	320 197,67	2 231 522,76	—	—		—	
17	320 241,46	2 231 507,67	—	—		—	
18	320 332,20	2 231 479,70	—	—		—	
19	320 354,34	2 231 475,80	—	—		—	
20	320 410,78	2 231 475,07	—	—		—	
21	320 455,54	2 231 480,91	—	—		—	
22	320 532,42	2 231 481,40	—	—		—	
23	320 609,78	2 231 503,05	—	—		—	
24	320 629,56	2 231 590,98	—	—		—	
25	320 633,67	2 231 610,60	—	—		—	
26	320 641,43	2 231 646,35	—	—		—	
27	320 665,64	2 231 787,78	—	—		—	
1	320 712,62	2 232 057,06	—	—		—	
ЗУ1							
н1	—	—	320 712,62	2 232 057,06	Картометрически й метод	2,50	—
н2	—	—	320 640,38	2 232 071,85		2,50	
н3	—	—	320 644,68	2 232 152,55		2,50	
н4	—	—	320 641,45	2 232 187,23		2,50	
н5	—	—	320 538,20	2 232 219,48		2,50	
н6	—	—	320 488,33	2 232 231,69		2,50	
н7	—	—	320 375,74	2 232 146,73		2,50	
н8	—	—	320 315,20	2 232 132,38		2,50	
н9	—	—	320 280,24	2 231 882,70		2,50	

ГРАФИЧЕСКОЕ ОПИСАНИЕ
местоположения границ населенных пунктов, территориальных
зон, особо охраняемых природных территорий, зон с особыми
условиями использования территории

1 Жилая зона (населенный пункт д. Свердловка)

(наименование объекта, местоположение границ которого описано (далее - объект))

Раздел 1

Сведения об объекте

№ п/п	Характеристики объекта	Описание характеристик
1	2	3
1	Местоположение объекта	Рязанская область, Сараевский муниципальный район, сельское поселение Алексеевское, деревня Свердловка.
2	Площадь объекта ± величина погрешности определения площади ($P \pm \Delta P$)	294 078 м ²
3	Иные характеристики объекта	Вид объекта реестра границ: Территориальная зона Реестровый номер: 62:17-7.331 Номер кадастрового района: 62:17 Наименование объекта: 1 Жилая зона (населенный пункт д. Свердловка) Вид или наименование зоны (территории) по документу: 1 Жилая зона Вид зоны: Жилая зона Номер: - Наименование органа, принявшего решение об установлении зоны (создании территории): Главное управление архитектуры и градостроительства Рязанской области

Сведения о местоположении измененных (уточненных) границ объекта

1. Система координат МСК-62, зона 2

2. Сведения о характерных точках границ объекта

Обозначение характерных точек границы	Существующие координаты, м		Измененные (уточненные) координаты, м		Метод определения координат характерной точки	Средняя квадратическая погрешность положения характерной точки (Mt), м	Описание обозначения точки на местности (при наличии)
	X	Y	X	Y			
1	2	3	4	5	6	7	8
62:17-7.331							
1	319 420,70	2 232 719,23	—	—		—	
2	319 346,73	2 232 643,12	—	—		—	
3	319 334,01	2 232 621,85	—	—		—	
4	319 334,01	2 232 573,62	—	—		—	
5	319 303,75	2 232 516,46	—	—		—	
6	319 231,05	2 232 341,93	—	—		—	
7	319 196,31	2 232 194,13	—	—		—	
8	319 182,93	2 232 166,81	—	—		—	
9	319 155,81	2 232 120,89	—	—		—	
10	319 132,82	2 232 069,31	—	—		—	
11	319 088,86	2 231 973,09	—	—		—	
12	319 068,42	2 231 936,08	—	—		—	
13	319 065,28	2 231 897,72	—	—		—	
14	319 065,28	2 231 852,55	—	—		—	
15	319 065,28	2 231 793,22	—	—		—	
16	319 074,90	2 231 775,41	—	—		—	
17	319 233,35	2 231 782,10	—	—		—	
18	319 356,70	2 231 774,53	—	—		—	
19	319 354,49	2 231 798,87	—	—		—	
20	319 353,96	2 231 825,28	—	—		—	
21	319 353,10	2 231 867,67	—	—		—	
22	319 339,42	2 231 892,25	—	—		—	
23	319 351,24	2 231 908,33	—	—		—	
24	319 351,24	2 231 926,55	—	—		—	
25	319 343,71	2 231 939,41	—	—		—	
26	319 351,24	2 231 971,57	—	—		—	
27	319 351,24	2 231 995,15	—	—		—	
28	319 359,78	2 232 012,30	—	—		—	
29	319 365,14	2 232 044,46	—	—		—	
30	319 378,02	2 232 068,05	—	—		—	
31	319 380,14	2 232 088,41	—	—		—	
32	319 395,11	2 232 112,75	—	—		—	
33	319 397,84	2 232 117,48	—	—		—	
34	319 411,18	2 232 140,62	—	—		—	
35	319 425,12	2 232 173,85	—	—		—	
36	319 430,48	2 232 210,30	—	—		—	
37	319 424,78	2 232 232,66	—	—		—	
38	319 638,65	2 232 174,89	—	—		—	
39	319 649,23	2 232 199,97	—	—		—	
40	319 671,72	2 232 236,42	—	—		—	
41	319 680,30	2 232 271,79	—	—		—	
42	319 685,66	2 232 316,81	—	—		—	
43	319 692,12	2 232 369,21	—	—		—	
44	319 565,58	2 232 386,36	—	—		—	
45	319 512,02	2 232 406,72	—	—		—	
46	319 528,09	2 232 439,95	—	—		—	

Сведения о местоположении измененных (уточненных) границ объекта							
1	2	3	4	5	6	7	8
47	319 540,93	2 232 451,74	—	—	—	—	—
48	319 572,04	2 232 464,61	—	—		—	
49	319 585,98	2 232 479,61	—	—		—	
50	319 594,57	2 232 503,20	—	—		—	
51	319 602,05	2 232 532,14	—	—		—	
52	319 622,45	2 232 555,72	—	—		—	
53	319 637,45	2 232 583,59	—	—		—	
54	319 633,12	2 232 619,67	—	—		—	
55	319 628,83	2 232 652,90	—	—		—	
56	319 624,54	2 232 690,42	—	—		—	
57	319 623,60	2 232 734,40	—	—		—	
58	319 542,96	2 232 781,84	—	—		—	
59	319 500,33	2 232 806,18	—	—		—	
1	319 420,70	2 232 719,23	—	—		—	
ЗУ1							
н1	—	—	319 420,70	2 232 719,23	Картометрически й метод	2,50	—
н2	—	—	319 346,73	2 232 643,12		2,50	
н3	—	—	319 334,01	2 232 621,85		2,50	
н4	—	—	319 334,01	2 232 573,62		2,50	
н5	—	—	319 303,75	2 232 516,46		2,50	
н6	—	—	319 231,05	2 232 341,93		2,50	
н7	—	—	319 196,31	2 232 194,13		2,50	
н8	—	—	319 182,93	2 232 166,81		2,50	
н9	—	—	319 155,81	2 232 120,89		2,50	
н10	—	—	319 132,82	2 232 069,31		2,50	
н11	—	—	319 088,86	2 231 973,09		2,50	
н12	—	—	319 068,42	2 231 936,08		2,50	
н13	—	—	319 065,28	2 231 897,72		2,50	
н14	—	—	319 065,28	2 231 852,55		2,50	
н15	—	—	319 065,28	2 231 793,22		2,50	
н16	—	—	319 074,90	2 231 775,41		2,50	
н17	—	—	319 233,35	2 231 782,10		2,50	
н18	—	—	319 356,70	2 231 774,53		2,50	
н19	—	—	319 354,49	2 231 798,87		2,50	
н20	—	—	319 353,96	2 231 825,28		2,50	
н21	—	—	319 353,10	2 231 867,67		2,50	

Сведения о местоположении измененных (уточненных) границ объекта

1	2	3	4	5	6	7	8
н22	—	—	319 339,42	2 231 892,25	Картометрически й метод	2,50	—
н23	—	—	319 351,24	2 231 908,33		2,50	
н24	—	—	319 351,24	2 231 926,55		2,50	
н25	—	—	319 343,71	2 231 939,41		2,50	
н26	—	—	319 351,24	2 231 971,57		2,50	
н27	—	—	319 351,24	2 231 995,15		2,50	
н28	—	—	319 351,94	2 231 996,56		2,50	
н29	—	—	319 351,46	2 232 037,50		2,50	
н30	—	—	319 413,88	2 232 162,34		2,50	
н31	—	—	319 411,38	2 232 234,74		2,50	
н32	—	—	319 425,22	2 232 230,92		2,50	
н33	—	—	319 424,78	2 232 232,66		2,50	
н34	—	—	319 638,65	2 232 174,89		2,50	
н35	—	—	319 649,23	2 232 199,97		2,50	
н36	—	—	319 671,72	2 232 236,42		2,50	
н37	—	—	319 680,30	2 232 271,79		2,50	
н38	—	—	319 685,66	2 232 316,81		2,50	
н39	—	—	319 692,12	2 232 369,21		2,50	
н40	—	—	319 565,58	2 232 386,36		2,50	
н41	—	—	319 512,02	2 232 406,72		2,50	
н42	—	—	319 528,09	2 232 439,95		2,50	
н43	—	—	319 540,93	2 232 451,74		2,50	
н44	—	—	319 572,04	2 232 464,61		2,50	
н45	—	—	319 585,98	2 232 479,61		2,50	
н46	—	—	319 594,57	2 232 503,20		2,50	
н47	—	—	319 602,05	2 232 532,14		2,50	
н48	—	—	319 622,45	2 232 555,72		2,50	
н49	—	—	319 637,45	2 232 583,59		2,50	
н50	—	—	319 633,12	2 232 619,67		2,50	

