



## ГЛАВНОЕ УПРАВЛЕНИЕ АРХИТЕКТУРЫ И ГРАДОСТРОИТЕЛЬСТВА РЯЗАНСКОЙ ОБЛАСТИ

### ПО С Т А Н О В Л Е Н И Е

«27» февраля 2026 г.

№ 148-п

О внесении изменения в генеральный план муниципального образования – Шиловское городское поселение Шиловского муниципального района Рязанской области

На основании статей 23-25 Градостроительного кодекса Российской Федерации, статьи 2 Закона Рязанской области от 28.12.2018 № 106-ОЗ «О перераспределении отдельных полномочий в области градостроительной деятельности между органами местного самоуправления муниципальных образований Рязанской области и органами государственной власти Рязанской области», с учетом заключения о результатах общественных обсуждений от 16.02.2026 по проекту внесения изменений в генеральный план муниципального образования – Шиловское городское поселение Шиловского муниципального района Рязанской области, руководствуясь постановлением Правительства Рязанской области от 06.08.2008 № 153 «Об утверждении Положения о главном управлении архитектуры и градостроительства Рязанской области», главное управление архитектуры и градостроительства Рязанской области ПОСТАНОВЛЯЕТ:

1. Внести изменение в генеральный план муниципального образования – Шиловское городское поселение Шиловского муниципального района Рязанской области, утвержденный постановлением главного управления архитектуры и градостроительства Рязанской области от 10.03.2022 № 111-п «Об утверждении генерального плана муниципального образования – Шиловское городское поселение Шиловского муниципального района Рязанской области» (в редакции постановлений Главархитектуры Рязанской области от 25.06.2024 № 297-п, от 09.12.2024 № 717-п, от 19.12.2024 № 768-п, от 10.06.2025 № 461-п, от 12.01.2026 № 2-п), изложив его согласно приложению к настоящему постановлению.

2. Настоящее постановление вступает в силу со дня его официального опубликования.

3. Государственному казенному учреждению Рязанской области

«Центр градостроительного развития Рязанской области»:

1) обеспечить доступ к изменению в генеральный план муниципального образования – Шиловское городское поселение Шиловского муниципального района Рязанской области в федеральной государственной информационной системе территориального планирования и размещение в государственных информационных системах обеспечения градостроительной деятельности в соответствии с требованиями Градостроительного кодекса Российской Федерации;

2) подготовить, заверить усиленной квалифицированной электронной подписью и направить в территориальный орган федерального органа исполнительной власти, уполномоченный Правительством Российской Федерации на осуществление государственного кадастрового учета, государственной регистрации прав, ведение Единого государственного реестра недвижимости, сведения о границах населенных пунктов для внесения в Единый государственный реестр недвижимости в соответствии с Федеральным законом от 13.07.2015 № 218-ФЗ «О государственной регистрации недвижимости».

4. Отделу кадровой работы и делопроизводства обеспечить:

1) государственную регистрацию настоящего постановления в правовом департаменте аппарата Губернатора и Правительства Рязанской области;

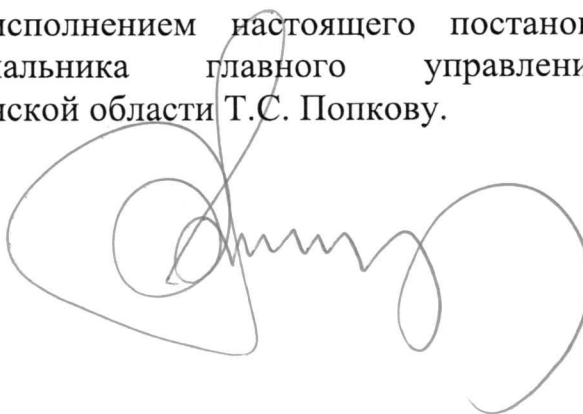
2) опубликование настоящего постановления в сетевом издании «Рязанские ведомости» ([www.rv-gyazan.ru](http://www.rv-gyazan.ru)) и на официальном интернет-портале правовой информации ([www.pravo.gov.ru](http://www.pravo.gov.ru)).

5. Отделу информационного обеспечения градостроительной деятельности разместить настоящее постановление на официальном сайте главного управления архитектуры и градостроительства Рязанской области в сети «Интернет».

6. Предложить главе муниципального образования – Шиловский муниципальный район Рязанской области, главе муниципального образования – Шиловское городское поселение Шиловского муниципального района Рязанской области обеспечить размещение настоящего постановления на официальном сайте муниципального образования в сети «Интернет», публикацию в средствах массовой информации.

7. Контроль за исполнением настоящего постановления возложить на заместителя начальника главного управления архитектуры и градостроительства Рязанской области Т.С. Попкову.

Начальник



Р.В. Шашкин

Приложение  
к постановлению главного управления  
архитектуры и градостроительства  
Рязанской области  
от 27 февраля 2026 г. № 178-п

«Утвержден  
постановлением главного управления  
архитектуры и градостроительства  
Рязанской области  
от 10 марта 2022 г. № 111-п

**ГЕНЕРАЛЬНЫЙ ПЛАН**  
муниципального образования – Шиловское городское поселение  
Шиловского муниципального района Рязанской области

**ПОЛОЖЕНИЕ О ТЕРРИТОРИАЛЬНОМ ПЛАНИРОВАНИИ**

## **Введение**

Генеральный план муниципального образования – Шиловское городское поселение Шиловского муниципального района Рязанской области (далее – генеральный план) подготовлен на основании постановления главного управления архитектуры и градостроительства Рязанской области от 01.10.2025 № 866-п, принятого на основании статьи 24 Градостроительного кодекса Российской Федерации, статьи 10<sup>1</sup> Закона Рязанской области от 21.09.2010 № 101-ОЗ «О градостроительной деятельности на территории Рязанской области», статьи 2 Закона Рязанской области от 28.12.2018 № 106-ОЗ «О перераспределении отдельных полномочий в области градостроительной деятельности между органами местного самоуправления муниципальных образований Рязанской области и органами государственной власти Рязанской области», в соответствии с Федеральным законом от 06.10.2003 № 131-ФЗ «Об общих принципах организации местного самоуправления в Российской Федерации», Законом Рязанской области от 07.10.2004 № 102-ОЗ «О наделении муниципального образования – Шиловский район статусом муниципального района, об установлении его границ и границ муниципальных образований, входящих в его состав».

**1. Сведения о видах, назначении и наименованиях планируемых для размещения объектов местного значения, их основные характеристики, их местоположение (для объектов местного значения, не являющихся линейными объектами, указываются функциональные зоны), а также характеристики зон с особыми условиями использования территорий в случае, если установление таких зон требуется в связи с размещением данных объектов**

На территории муниципального образования – Шиловское городское поселение Шиловского муниципального района Рязанской области генеральным планом не планируется размещение объектов местного значения.


**2. Параметры функциональных зон, а также сведения о планируемых для размещения в них объектах федерального значения, объектах регионального значения, объектах местного значения, за исключением линейных объектов**

При определении параметров функциональных зон муниципального образования – Шиловское городское поселение Шиловского муниципального района Рязанской области учитывалось:

- сложившееся использование земельных участков;
- рациональные формы расселения населения;
- оптимальные варианты сочетания в пределах функциональных зон объектов различного функционального назначения;
- структурирование сети общественного обслуживания по принципу привлекательности для различных групп населения дифференцированных видов предложений в зависимости от предпочтений;
- максимальное использование особенностей природного ландшафта в процессе структурного выделения функциональных зон в целях наибольшего использования его преимуществ.

В результате функционального зонирования муниципального образования – Шиловское городское поселение Шиловского муниципального района Рязанской области установлены функциональные зоны, представленные в таблице 2.1.

Таблица 2.1

№ п/п	Обозначение функциональной зоны	Наименование функциональной зоны	Назначение функциональной зоны
1		Жилые зоны	Жилые зоны предназначены для размещения преимущественно индивидуальных жилых домов с приусадебными земельными участками, многоквартирных и блокированных жилых домов, а также отдельно стоящих, встроенных или пристроенных объектов социального, коммунального, общественного назначения, обеспечивающих потребности жителей.

2		Общественно-деловые зоны	Общественно-деловые зоны предназначены для размещения объектов здравоохранения, культуры, торговли, общественного питания, социального и коммунально-бытового назначения, предпринимательской деятельности, объектов образования, административных учреждений, культовых зданий и сооружения, объектов делового, общественного и коммерческого назначения.
3		Зона смешанной и общественно-деловой застройки	Зона смешанной и общественно-деловой застройки предназначена для формирования системы общественных центров, включающих центры деловой, финансовой и общественной активности в центральных частях города, центрах планировочных районов, микрорайонов, с размещением индивидуальных, блокированных, мало-этажных многоквартирных жилых домов.
4		Производственная зона	Производственная зона предназначена для размещения производственных, промышленных и складских объектов, деятельность которых связана с воздействием на окружающую среду, для которых необходима организация санитарно-защитной зоны в соответствии с требованиями технических регламентов.
5		Коммунально-складская зона	Коммунально-складская зона предназначена для размещения коммунальных и складских объектов, для которых необходима организация санитарно-защитной зоны в соответствии с требованиями технических регламентов.
6		Зона инженерной инфраструктуры	Зона инженерной инфраструктуры предназначена для размещения объектов коммунального обслуживания, связанных с обеспечением энергоснабжением, теплоснабжением, газоснабжением, водоснабжением, водоотведением, очисткой стоков, связи.
7		Зона транспортной инфраструктуры	Зона транспортной инфраструктуры предназначена для размещения объектов транспортной инфраструктуры, объектов дорожного сервиса.
8		Зоны сельскохозяйственного использования	Зоны сельскохозяйственного использования предназначены для земель, находящихся за границами населенных пунктов и предоставленных для нужд сельского хозяйства, а также предназначенных для этих целей.

9		Иные зоны сельскохозяйственного назначения	Иные зоны сельскохозяйственного назначения предназначены для сельскохозяйственного использования в границах населенных пунктов.
10		Зона озелененных территорий общего пользования (парки, сады, скверы, бульвары, городские леса)	Зона озелененных территорий общего пользования (парки, сады, скверы, бульвары, городские леса) предназначена для организации мест отдыха населения, сохранения зеленых насаждений, размещения парков, садов, скверов, бульваров.
11		Зона отдыха	Зона отдыха предназначена для занятия спортом, физической культурой, пешими или верховыми прогулками, отдыха и туризма, наблюдения за природой, пикников, охоты, рыбалки и иной деятельности.
12		Зона лесов	Зона лесов предназначена для выращивания, рационального использования, охраны, защиты и воспроизводства лесов.
13		Иные рекреационные зоны	Иные рекреационные зоны предназначены для осуществления деятельности, связанной с охраной природных территорий в границах особо охраняемых природных территорий.
14		Зона озелененных территорий специального назначения	Зона озелененных территорий специального назначения предназначена для формирования озелененных участков, выполняющих санитарно-защитные функции.
15		Зона кладбищ	Зона кладбищ предназначена для размещения кладбищ, для которых необходима организация санитарно-защитной зоны в соответствии с требованиями технических регламентов, а также соответствующих культовых сооружений.
16		Зона складирования и захоронения отходов	Зона складирования и захоронения отходов предназначена для размещения, хранения, захоронения, утилизации, накопления, обработки, обезвреживания отходов производства и потребления, для которых необходима организация санитарно-защитной зоны в соответствии с требованиями технических регламентов.

Функциональное зонирование территории муниципального образования – Шиловское городское поселение Шиловского муниципального района Рязанской области отображено на карте функциональных зон.

Параметры функциональных зон муниципального образования – Шиловское городское поселение Шиловского муниципального района Рязанской области представлены в таблице 2.2.

Таблица 2.2

№ п/п	Наименование функциональной зоны	Площадь, га	Максимальный коэффициент застройки	Максимальный коэффициент плотности застройки	Максимальная этажность
1	Жилые зоны	783,32	Застройка индивидуальными жилыми домами		
			0,2	0,4	3
			Застройка блокированными жилыми домами		
			0,3	0,6	3
			Застройка малоэтажными жилыми домами		
			0,4	0,8	4
			Застройка среднеэтажными жилыми домами		
0,4	0,8	8			
2	Общественно-деловые зоны	35,46	Многофункциональная застройка		
			1,0	3,0	-
			Специализированная общественная застройка		
0,8	2,4	-			
3	Зона смешанной и общественно-деловой застройки	19,24	Застройка индивидуальными жилыми домами		
			0,2	0,4	3
			Застройка блокированными жилыми домами		
			0,3	0,6	3
			Застройка малоэтажными жилыми домами		
			0,4	0,8	4
			Многофункциональная застройка		
			1,0	3,0	-
Специализированная общественная застройка					
0,8	2,4	-			
4	Производственная зона	179,07	0,8	2,4	-
5	Коммунально-складская зона	63,77	0,6	1,8	-
6	Зона инженерной инфраструктуры	17,29	-	-	-
7	Зона транспортной инфраструктуры	122,94	-	-	-
8	Зоны сельскохозяйственного использования	12377,01	-	-	-
9	Иные зоны сельскохозяйственного назначения	28,14	-	-	-
10	Зона озелененных территорий общего пользования (парки, сады, скверы, бульвары, городские леса)	254,56	-	-	-
11	Зона отдыха	36,77	-	-	-

12	Зона лесов	1058,77	-	-	-
13	Иные рекреационные зоны	50,53	-	-	-
14	Зона озелененных территорий специального назначения	36,65	-	-	-
15	Зона кладбищ	22,51	-	-	-
16	Зона складирования и захоронения отходов	9,28	-	-	-

Примечания:

1. Для жилых, общественно-деловых зон коэффициенты застройки и плотности застройки приведены для территории (брутто) с учетом необходимых по расчету организаций и предприятий обслуживания населения, стоянок автомобилей, зеленых насаждений, площадок и других объектов благоустройства.

2. При подсчете коэффициентов плотности застройки площадь этажей определяется по внешним размерам здания. Учитываются только надземные этажи, включая мансардные. Подземные этажи зданий и сооружений не учитываются. Подземное сооружение не учитывается, если поверхность земли (надземная часть) над ним используется под озеленение, организацию площадок, стоянок автомобилей, и другие виды благоустройства.

3. Надземным этажом считается этаж с отметкой пола помещений не ниже планировочной отметки земли. При размещении объекта капитального строительства на земельном участке с уклоном первым надземным следует считать этаж с отметкой пола помещений выше наиболее низкой планировочной отметки земли.

4. При определении этажности не учитывают: подполье, проветриваемое подполье, техническое подполье, технические пространства, чердак, технический чердак, расположенные на крыше технические помещения (крышные котельные, машинные отделения лифтов, помещения вентиляционных камер и другие).

5. Коэффициент застройки определяется как отношение площади, занятой под зданиями и сооружениями, к площади территории.

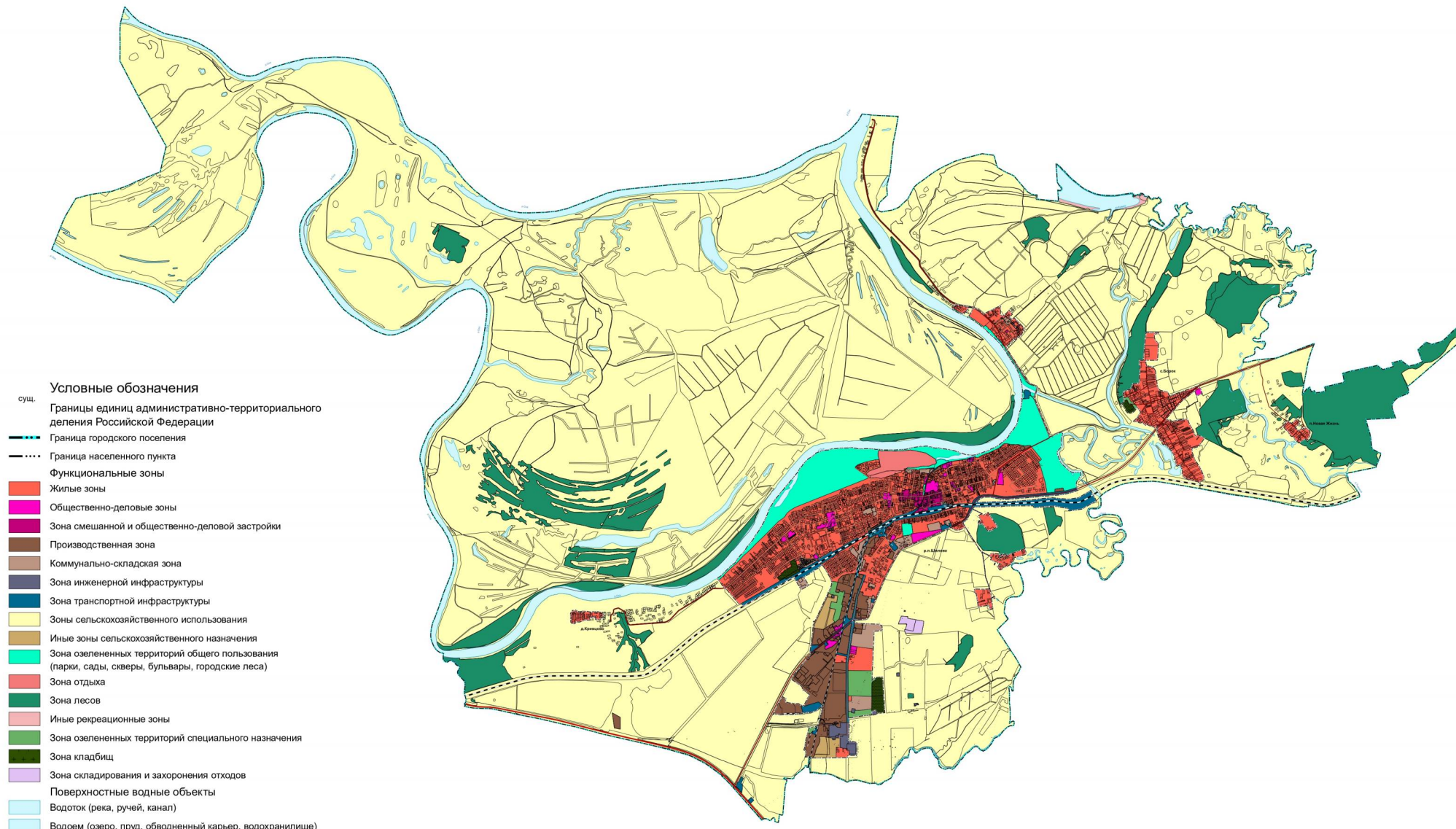
6. Коэффициент плотности застройки определяется как отношение суммарной поэтажной площади здания и сооружения к площади территории.

На территории муниципального образования – Шиловское городское поселение Шиловского муниципального района Рязанской области утвержденными документами территориального планирования не планируется размещение объектов федерального, регионального и местного значения.

# Генеральный план муниципального образования – Шиловское городское поселение Шиловского муниципального района Рязанской области

Карта планируемого размещения объектов местного значения  
М 1:35000

Приложение № 1  
к генеральному плану  
муниципального образования –  
Шиловское городское поселение  
Шиловского муниципального района  
Рязанской области



- Условные обозначения**
- сущ.
- Границы единиц административно-территориального деления Российской Федерации
  - Граница городского поселения
  - Граница населенного пункта
- Функциональные зоны**
- Жилые зоны
  - Общественно-деловые зоны
  - Зона смешанной и общественно-деловой застройки
  - Производственная зона
  - Коммунально-складская зона
  - Зона инженерной инфраструктуры
  - Зона транспортной инфраструктуры
  - Зоны сельскохозяйственного использования
  - Иные зоны сельскохозяйственного назначения
  - Зона озелененных территорий общего пользования (парки, сады, скверы, бульвары, городские леса)
  - Зона отдыха
  - Зона лесов
  - Иные рекреационные зоны
  - Зона озелененных территорий специального назначения
  - Зона кладбищ
  - Зона складирования и захоронения отходов
- Поверхностные водные объекты**
- Водоток (река, ручей, канал)
  - Водоем (озеро, пруд, обводненный карьер, водохранилище)
- Железнодорожные линии**
- Железнодорожные линии (за исключением железнодорожных линий необщего пользования)
  - Железнодорожные линии необщего пользования
- Автомобильные дороги**
- Автомобильные дороги федерального значения
  - Автомобильные дороги регионального или межмуниципального значения
  - Автомобильные дороги местного значения
  - Улично-дорожная сеть городского населенного пункта
  - Улицы и дороги местного значения

						Генеральный план муниципального образования – Шиловское городское поселение Шиловского муниципального района Рязанской области		
Изм.	Колуч.	Лист	Нарк.	Подп.	Дата			
						Страница	Лист	Листов
						Карта планируемого размещения объектов местного значения М 1:35000		
						ПУ РО «Центр градостроительного развития Рязанской области»		

**Генеральный план муниципального образования – Шиловское городское поселение  
Шиловского муниципального района Рязанской области**

Карта границ населенных пунктов  
М 1:35000

Приложение № 2  
к генеральному плану  
муниципального образования –  
Шиловское городское поселение  
Шиловского муниципального района  
Рязанской области



- Условные обозначения
- сущ.
- Границы единиц административно-территориального деления Российской Федерации
  - Граница городского поселения
  - Граница населенного пункта
  - Поверхностные водные объекты
  - Водоток (река, ручей, канал)
  - Водоём (озеро, пруд, обводненный карьер, водохранилище)

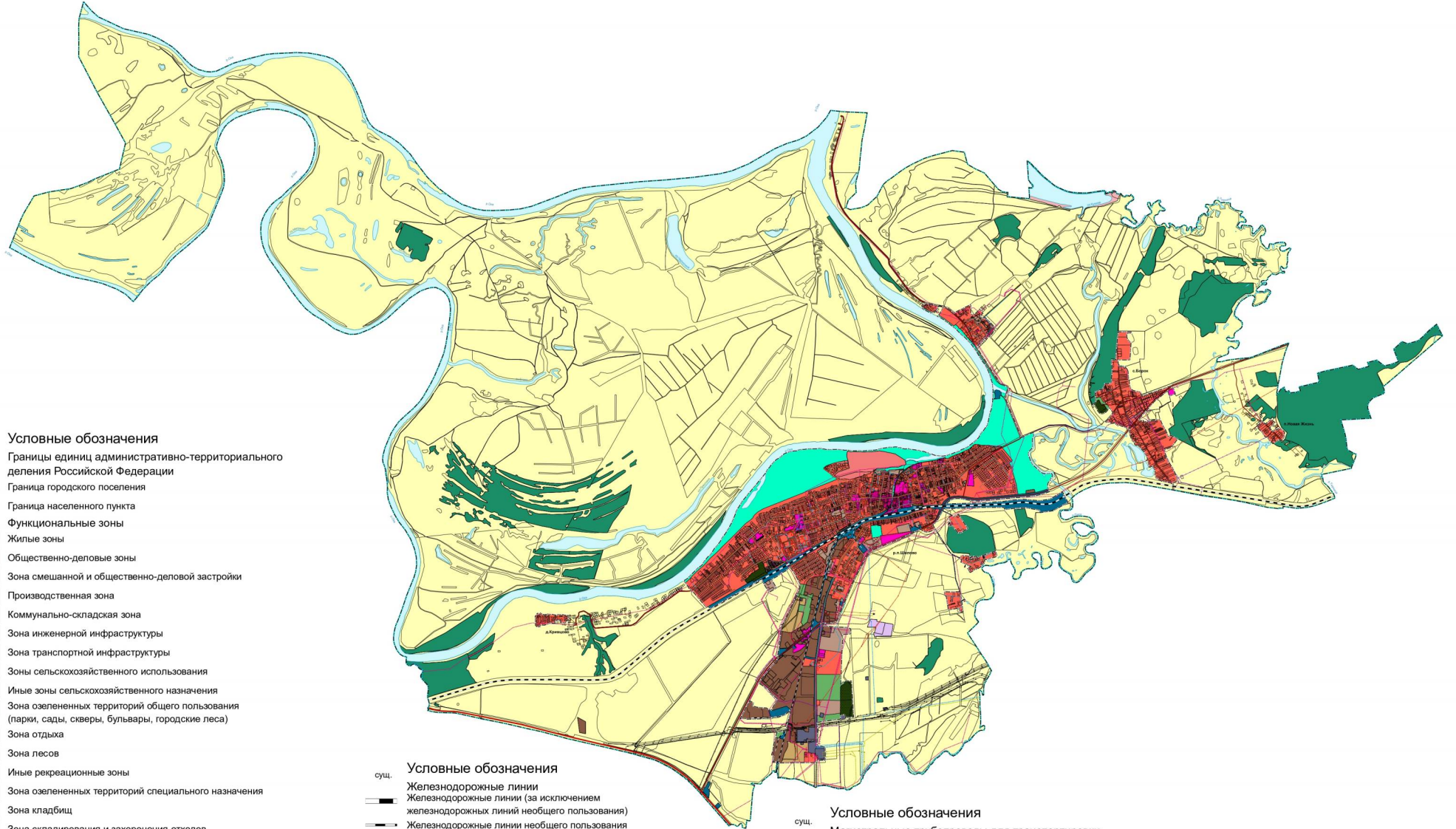
Имя, № докум. / Подп. / Дата / Взам. инв. №

						Генеральный план муниципального образования – Шиловское городское поселение Шиловского муниципального района Рязанской области		
Имя	Колуч.	Лист	Нарк.	Подп.	Дата	Страниц	Лист	Листов
Карта границ населенных пунктов М 1:35000						ПГУ РО «Центр градостроительного развития Рязанской области»		

**Генеральный план муниципального образования – Шиловское городское поселение  
Шиловского муниципального района Рязанской области**

**Карта функциональных зон  
М 1:35000**

Приложение № 3  
к генеральному плану  
муниципального образования –  
Шиловское городское поселение  
Шиловского муниципального района  
Рязанской области



- сущ. **Условные обозначения**
- Границы единиц административно-территориального деления Российской Федерации
  - Граница городского поселения
  - Граница населенного пункта
  - Функциональные зоны**
  - Жилые зоны
  - Общественно-деловые зоны
  - Зона смешанной и общественно-деловой застройки
  - Производственная зона
  - Коммунально-складская зона
  - Зона инженерной инфраструктуры
  - Зона транспортной инфраструктуры
  - Зоны сельскохозяйственного использования
  - Иные зоны сельскохозяйственного назначения
  - Зона озелененных территорий общего пользования (парки, сады, скверы, бульвары, городские леса)
  - Зона отдыха
  - Зона лесов
  - Иные рекреационные зоны
  - Зона озелененных территорий специального назначения
  - Зона кладбищ
  - Зона складирования и захоронения отходов
  - Особо охраняемые природные территории
  - Поверхностные водные объекты
  - Водоток (река, ручей, канал)
  - Водоем (озеро, пруд, обводненный карьер, водохранилище)
  - Автомобильные дороги
  - Автомобильные дороги федерального значения
  - Автомобильные дороги регионального или межмуниципального значения
  - Автомобильные дороги местного значения
  - Улично-дорожная сеть городского населенного пункта
  - Улицы и дороги местного значения

- сущ. **Условные обозначения**
- Железнодорожные линии
  - Железнодорожные линии (за исключением железнодорожных линий необщего пользования)
  - Железнодорожные линии необщего пользования
  - Линии электропередачи (ЛЭП)
  - Линии электропередачи 220 кВ
  - Линии электропередачи 110 кВ
  - Линии электропередачи 35 кВ
  - Линии электропередачи 10 кВ
  - Линии электропередачи 0,4 кВ
  - Сети электросвязи
  - Линия связи
  - Сети водоотведения
  - Канализация самотечная
  - Канализация напорная

- сущ. **Условные обозначения**
- Магистральные трубопроводы для транспортировки жидких и газообразных углеводородов
  - Магистральный нефтепровод
  - Магистральный нефтепродуктопровод
  - Магистральный газопровод
  - Распределительные трубопроводы для транспортировки газа
  - Газопровод распределительный высокого давления
  - Газопровод распределительный среднего давления
  - Газопровод распределительный низкого давления
  - Сети водоснабжения
  - Водопровод

Имя, № докум. | План, № листа | Объем, листов

Генеральный план муниципального образования – Шиловское городское поселение Шиловского муниципального района Рязанской области					
Имя	Колуч.	Лист	Нарк.	Подп.	Дата
Карта функциональных зон М 1:35000					ПЛО РО «Центр градостроительного развития Рязанской области»
Формат А1					

Приложение № 4 к генеральному плану  
муниципального образования -  
Шиловское городское поселение  
Шиловского муниципального района  
Рязанской области

Графическое описание местоположения границ населенных пунктов,  
перечень координат характерных точек этих границ муниципального  
образования - Шиловское городское поселение  
Шиловского муниципального района Рязанской области

**ГРАФИЧЕСКОЕ ОПИСАНИЕ**  
**местоположения границ населенных пунктов, территориальных**  
**зон, особо охраняемых природных территорий, зон с особыми**  
**условиями использования территории**

*Граница населенного пункта с. Борок*

(наименование объекта, местоположение границ которого описано (далее - объект))

**Раздел 1**

**Сведения об объекте**

№ п/п	Характеристики объекта	Описание характеристик
1	2	3
1	Местоположение объекта	Рязанская область, Шиловский муниципальный район, Шиловское городское поселение, село Борок.
2	Площадь объекта ± величина погрешности определения площади ( $P \pm \Delta P$ )	1 342 187 м <sup>2</sup>
3	Иные характеристики объекта	Вид объекта реестра границ: Граница населенного пункта Реестровый номер: 62:25-4.124 Кадастровый номер района: 62:25

## Сведения о местоположении измененных (уточненных) границ объекта

1. Система координат МСК-62, зона 2							
2. Сведения о характерных точках границ объекта							
Обозначение характерных точек границы	Существующие координаты, м		Измененные (уточненные) координаты, м		Метод определения координат характерной точки	Средняя квадратическая погрешность положения характерной точки (Mt), м	Описание обозначения точки на местности (при наличии)
	X	Y	X	Y			
1	2	3	4	5	6	7	8
62:25-4.124(1)							
1	411 466,85	2 215 425,55	—	—	—	—	—
2	411 444,63	2 215 427,14	—	—	—	—	—
3	411 446,90	2 215 471,13	—	—	—	—	—
4	411 446,97	2 215 493,13	—	—	—	—	—
5	411 360,19	2 215 494,46	—	—	—	—	—
6	411 353,03	2 215 495,61	—	—	—	—	—
7	411 201,73	2 215 516,84	—	—	—	—	—
8	411 151,93	2 215 528,47	—	—	—	—	—
9	411 150,58	2 215 588,30	—	—	—	—	—
10	411 135,76	2 215 630,93	—	—	—	—	—
11	411 131,31	2 215 680,19	—	—	—	—	—
12	411 129,81	2 215 705,75	—	—	—	—	—
13	411 083,43	2 215 721,80	—	—	—	—	—
14	411 057,55	2 215 739,10	—	—	—	—	—
15	411 047,01	2 215 748,46	—	—	—	—	—
16	411 057,58	2 215 778,16	—	—	—	—	—
17	411 068,14	2 215 807,84	—	—	—	—	—
18	411 078,86	2 215 837,97	—	—	—	—	—
19	411 091,91	2 215 874,64	—	—	—	—	—
20	411 146,54	2 216 028,16	—	—	—	—	—
21	411 128,00	2 216 029,68	—	—	—	—	—
22	411 159,51	2 216 138,42	—	—	—	—	—
23	411 150,19	2 216 139,05	—	—	—	—	—
24	411 107,68	2 216 088,59	—	—	—	—	—
25	411 080,29	2 216 056,68	—	—	—	—	—
26	411 064,68	2 216 038,91	—	—	—	—	—
27	411 030,83	2 215 999,23	—	—	—	—	—
28	411 013,04	2 215 979,09	—	—	—	—	—
29	410 994,86	2 215 958,66	—	—	—	—	—
30	410 991,43	2 215 955,21	—	—	—	—	—
31	411 007,66	2 215 948,06	—	—	—	—	—
32	410 994,36	2 215 912,23	—	—	—	—	—
33	410 980,62	2 215 875,21	—	—	—	—	—
34	410 968,97	2 215 843,83	—	—	—	—	—
35	410 961,79	2 215 846,56	—	—	—	—	—
36	410 928,13	2 215 859,37	—	—	—	—	—
37	410 899,54	2 215 870,25	—	—	—	—	—
38	410 866,28	2 215 841,23	—	—	—	—	—
39	410 859,61	2 215 835,41	—	—	—	—	—
40	410 819,52	2 215 800,43	—	—	—	—	—
41	410 794,19	2 215 778,33	—	—	—	—	—
42	410 779,27	2 215 765,48	—	—	—	—	—
43	410 751,05	2 215 740,73	—	—	—	—	—
44	410 729,60	2 215 721,92	—	—	—	—	—
45	410 720,99	2 215 714,37	—	—	—	—	—
46	410 710,65	2 215 705,71	—	—	—	—	—

## Сведения о местоположении измененных (уточненных) границ объекта

1	2	3	4	5	6	7	8
47	410 706,60	2 215 702,32	—	—	—	—	—
48	410 691,84	2 215 689,15	—	—	—	—	—
49	410 604,46	2 215 611,27	—	—	—	—	—
50	410 593,90	2 215 604,09	—	—	—	—	—
51	410 583,63	2 215 622,48	—	—	—	—	—
52	410 581,88	2 215 633,26	—	—	—	—	—
53	410 627,91	2 215 693,89	—	—	—	—	—
54	410 624,21	2 215 729,68	—	—	—	—	—
55	410 612,74	2 215 742,81	—	—	—	—	—
56	410 622,24	2 215 758,85	—	—	—	—	—
57	410 588,31	2 215 779,29	—	—	—	—	—
58	410 597,91	2 215 795,56	—	—	—	—	—
59	410 620,30	2 215 845,87	—	—	—	—	—
60	410 601,75	2 215 854,70	—	—	—	—	—
61	410 610,88	2 215 866,21	—	—	—	—	—
62	410 615,45	2 215 871,96	—	—	—	—	—
63	410 627,79	2 215 941,71	—	—	—	—	—
64	410 634,66	2 215 989,33	—	—	—	—	—
65	410 636,17	2 216 026,34	—	—	—	—	—
66	410 636,01	2 216 057,67	—	—	—	—	—
67	410 631,47	2 216 063,35	—	—	—	—	—
68	410 599,09	2 216 078,25	—	—	—	—	—
69	410 575,37	2 216 087,62	—	—	—	—	—
70	410 538,85	2 216 104,70	—	—	—	—	—
71	410 512,73	2 216 121,06	—	—	—	—	—
72	410 452,31	2 216 156,69	—	—	—	—	—
73	410 416,44	2 216 172,50	—	—	—	—	—
74	410 402,10	2 216 180,59	—	—	—	—	—
75	410 351,61	2 216 198,94	—	—	—	—	—
76	410 331,16	2 216 208,62	—	—	—	—	—
77	410 344,99	2 216 220,64	—	—	—	—	—
78	410 356,02	2 216 230,20	—	—	—	—	—
79	410 363,01	2 216 245,46	—	—	—	—	—
80	410 358,09	2 216 247,42	—	—	—	—	—
81	410 296,11	2 216 370,16	—	—	—	—	—
82	410 171,62	2 216 284,49	—	—	—	—	—
83	410 160,12	2 216 273,69	—	—	—	—	—
84	410 107,01	2 216 138,15	—	—	—	—	—
85	410 088,13	2 216 142,93	—	—	—	—	—
86	410 038,36	2 216 149,31	—	—	—	—	—
87	409 958,25	2 216 178,40	—	—	—	—	—
88	409 928,09	2 216 187,22	—	—	—	—	—
89	409 875,24	2 216 214,39	—	—	—	—	—
90	409 860,06	2 216 229,16	—	—	—	—	—
91	409 832,02	2 216 247,31	—	—	—	—	—
92	409 779,69	2 216 281,66	—	—	—	—	—
93	409 741,37	2 216 299,11	—	—	—	—	—
94	409 731,44	2 216 304,63	—	—	—	—	—
95	409 688,82	2 216 323,36	—	—	—	—	—
96	409 668,00	2 216 332,51	—	—	—	—	—
97	409 626,43	2 216 350,78	—	—	—	—	—
98	409 621,88	2 216 352,78	—	—	—	—	—
99	409 566,05	2 216 363,43	—	—	—	—	—
100	409 549,81	2 216 352,57	—	—	—	—	—
101	409 530,42	2 216 315,53	—	—	—	—	—

## Сведения о местоположении измененных (уточненных) границ объекта

1	2	3	4	5	6	7	8
102	409 520,38	2 216 307,62	—	—	—	—	—
103	409 523,27	2 216 291,78	—	—	—	—	—
104	409 468,80	2 216 295,65	—	—	—	—	—
105	409 469,41	2 216 282,86	—	—	—	—	—
106	409 486,39	2 216 281,35	—	—	—	—	—
107	409 512,11	2 216 252,70	—	—	—	—	—
108	409 525,95	2 216 244,04	—	—	—	—	—
109	409 557,66	2 216 080,20	—	—	—	—	—
110	409 572,98	2 216 039,26	—	—	—	—	—
111	409 582,77	2 216 021,67	—	—	—	—	—
112	409 604,38	2 215 989,38	—	—	—	—	—
113	409 661,15	2 215 968,57	—	—	—	—	—
114	409 682,35	2 215 970,48	—	—	—	—	—
115	409 746,94	2 215 967,79	—	—	—	—	—
116	409 751,62	2 215 963,91	—	—	—	—	—
117	409 787,82	2 215 935,39	—	—	—	—	—
118	409 803,76	2 215 926,50	—	—	—	—	—
119	409 813,06	2 215 923,36	—	—	—	—	—
120	409 807,99	2 215 915,13	—	—	—	—	—
121	409 809,95	2 215 914,01	—	—	—	—	—
122	409 804,87	2 215 904,24	—	—	—	—	—
123	409 799,37	2 215 892,88	—	—	—	—	—
124	409 801,67	2 215 891,63	—	—	—	—	—
125	409 790,92	2 215 870,15	—	—	—	—	—
126	409 841,51	2 215 852,26	—	—	—	—	—
127	409 886,68	2 215 846,07	—	—	—	—	—
128	409 918,43	2 215 818,10	—	—	—	—	—
129	409 933,50	2 215 835,91	—	—	—	—	—
130	409 936,61	2 215 836,81	—	—	—	—	—
131	409 971,05	2 215 829,61	—	—	—	—	—
132	410 069,26	2 215 777,85	—	—	—	—	—
133	410 073,93	2 215 767,63	—	—	—	—	—
134	410 122,68	2 215 719,58	—	—	—	—	—
135	410 156,67	2 215 686,43	—	—	—	—	—
136	410 168,77	2 215 679,02	—	—	—	—	—
137	410 189,44	2 215 646,67	—	—	—	—	—
138	410 196,99	2 215 613,20	—	—	—	—	—
139	410 201,28	2 215 608,95	—	—	—	—	—
140	410 203,29	2 215 606,97	—	—	—	—	—
141	410 229,77	2 215 611,69	—	—	—	—	—
142	410 238,80	2 215 613,08	—	—	—	—	—
143	410 243,01	2 215 597,96	—	—	—	—	—
144	410 243,81	2 215 584,89	—	—	—	—	—
145	410 250,62	2 215 578,70	—	—	—	—	—
146	410 263,34	2 215 577,70	—	—	—	—	—
147	410 262,42	2 215 571,91	—	—	—	—	—
148	410 288,64	2 215 560,37	—	—	—	—	—
149	410 300,24	2 215 553,70	—	—	—	—	—
150	410 302,53	2 215 552,89	—	—	—	—	—
151	410 318,21	2 215 547,38	—	—	—	—	—
152	410 330,70	2 215 542,74	—	—	—	—	—
153	410 356,61	2 215 532,21	—	—	—	—	—
154	410 405,90	2 215 515,14	—	—	—	—	—
155	410 424,45	2 215 509,93	—	—	—	—	—
156	410 454,01	2 215 508,76	—	—	—	—	—

## Сведения о местоположении измененных (уточненных) границ объекта

1	2	3	4	5	6	7	8
157	410 480,49	2 215 529,07	—	—	—	—	—
158	410 501,82	2 215 529,74	—	—	—	—	—
159	410 504,95	2 215 519,81	—	—	—	—	—
160	410 502,85	2 215 515,50	—	—	—	—	—
161	410 489,37	2 215 503,59	—	—	—	—	—
162	410 481,58	2 215 475,59	—	—	—	—	—
163	410 480,40	2 215 471,35	—	—	—	—	—
164	410 498,94	2 215 444,93	—	—	—	—	—
165	410 514,80	2 215 395,18	—	—	—	—	—
166	410 518,14	2 215 384,70	—	—	—	—	—
167	410 542,08	2 215 332,15	—	—	—	—	—
168	410 524,85	2 215 316,69	—	—	—	—	—
169	410 541,94	2 215 292,03	—	—	—	—	—
170	410 559,07	2 215 267,37	—	—	—	—	—
171	410 576,11	2 215 242,71	—	—	—	—	—
172	410 569,70	2 215 212,31	—	—	—	—	—
173	410 575,73	2 215 188,98	—	—	—	—	—
174	410 595,30	2 215 141,93	—	—	—	—	—
175	410 595,30	2 215 122,73	—	—	—	—	—
176	410 590,41	2 215 099,02	—	—	—	—	—
177	410 592,66	2 215 083,96	—	—	—	—	—
178	410 608,34	2 215 098,49	—	—	—	—	—
179	410 623,76	2 215 115,47	—	—	—	—	—
180	410 658,59	2 215 150,45	—	—	—	—	—
181	410 674,07	2 215 161,56	—	—	—	—	—
182	410 724,62	2 215 194,06	—	—	—	—	—
183	410 765,34	2 215 221,41	—	—	—	—	—
184	410 782,10	2 215 229,40	—	—	—	—	—
185	410 847,26	2 215 271,61	—	—	—	—	—
186	410 879,58	2 215 291,41	—	—	—	—	—
187	410 883,08	2 215 260,23	—	—	—	—	—
188	410 886,52	2 215 232,74	—	—	—	—	—
189	410 885,66	2 215 205,24	—	—	—	—	—
190	410 875,34	2 215 179,46	—	—	—	—	—
191	410 856,42	2 215 158,83	—	—	—	—	—
192	410 828,05	2 215 141,65	—	—	—	—	—
193	410 791,94	2 215 118,44	—	—	—	—	—
194	410 767,86	2 215 095,24	—	—	—	—	—
195	410 754,10	2 215 073,76	—	—	—	—	—
196	410 740,34	2 215 039,38	—	—	—	—	—
197	410 739,49	2 215 008,45	—	—	—	—	—
198	410 751,52	2 214 984,39	—	—	—	—	—
199	410 758,44	2 214 978,85	—	—	—	—	—
200	410 790,22	2 214 953,45	—	—	—	—	—
201	410 824,25	2 214 935,64	—	—	—	—	—
202	410 882,15	2 214 899,05	—	—	—	—	—
203	410 924,71	2 214 884,54	—	—	—	—	—
204	410 945,74	2 214 920,14	—	—	—	—	—
205	411 035,60	2 214 913,30	—	—	—	—	—
206	411 067,84	2 214 913,88	—	—	—	—	—
207	411 067,45	2 214 912,36	—	—	—	—	—
208	411 101,09	2 214 902,56	—	—	—	—	—
209	411 104,55	2 214 914,53	—	—	—	—	—
210	411 104,62	2 214 914,53	—	—	—	—	—
211	411 103,96	2 214 912,24	—	—	—	—	—

## Сведения о местоположении измененных (уточненных) границ объекта

1	2	3	4	5	6	7	8
212	411 135,78	2 214 912,98	—	—	—	—	—
213	411 136,31	2 214 915,10	—	—	—	—	—
214	411 136,50	2 214 915,10	—	—	—	—	—
215	411 153,90	2 214 984,50	—	—	—	—	—
216	411 161,50	2 214 981,50	—	—	—	—	—
217	411 164,61	2 214 987,14	—	—	—	—	—
218	411 164,86	2 214 987,03	—	—	—	—	—
219	411 172,29	2 215 000,93	—	—	—	—	—
220	411 179,04	2 215 014,01	—	—	—	—	—
221	411 167,48	2 215 020,02	—	—	—	—	—
222	411 170,53	2 215 028,48	—	—	—	—	—
223	411 180,30	2 215 034,29	—	—	—	—	—
224	411 190,29	2 215 042,54	—	—	—	—	—
225	411 199,74	2 215 045,90	—	—	—	—	—
226	411 249,90	2 215 067,64	—	—	—	—	—
227	411 276,50	2 215 077,56	—	—	—	—	—
228	411 276,90	2 215 078,20	—	—	—	—	—
229	411 275,53	2 215 098,71	—	—	—	—	—
230	411 271,53	2 215 109,05	—	—	—	—	—
231	411 242,50	2 215 141,10	—	—	—	—	—
232	411 204,10	2 215 163,17	—	—	—	—	—
233	411 209,79	2 215 176,51	—	—	—	—	—
234	411 215,37	2 215 175,40	—	—	—	—	—
235	411 226,74	2 215 177,39	—	—	—	—	—
236	411 233,42	2 215 176,42	—	—	—	—	—
237	411 235,44	2 215 176,13	—	—	—	—	—
238	411 240,21	2 215 201,08	—	—	—	—	—
239	411 265,48	2 215 194,32	—	—	—	—	—
240	411 279,39	2 215 257,51	—	—	—	—	—
241	411 308,57	2 215 251,46	—	—	—	—	—
242	411 312,65	2 215 288,05	—	—	—	—	—
243	411 326,71	2 215 287,44	—	—	—	—	—
244	411 327,92	2 215 211,55	—	—	—	—	—
245	411 356,49	2 215 207,62	—	—	—	—	—
246	411 405,63	2 215 205,65	—	—	—	—	—
247	411 431,03	2 215 206,71	—	—	—	—	—
248	411 468,67	2 215 216,24	—	—	—	—	—
249	411 498,15	2 215 218,35	—	—	—	—	—
250	411 507,81	2 215 219,54	—	—	—	—	—
251	411 514,86	2 215 221,68	—	—	—	—	—
252	411 527,18	2 215 226,06	—	—	—	—	—
253	411 546,53	2 215 226,06	—	—	—	—	—
254	411 566,18	2 215 221,68	—	—	—	—	—
255	411 596,06	2 215 207,63	—	—	—	—	—
256	411 609,25	2 215 202,80	—	—	—	—	—
257	411 623,06	2 215 194,92	—	—	—	—	—
258	411 693,64	2 215 198,15	—	—	—	—	—
259	411 695,23	2 215 269,32	—	—	—	—	—
260	411 717,30	2 215 270,44	—	—	—	—	—
261	411 717,30	2 215 271,30	—	—	—	—	—
262	411 987,08	2 215 292,38	—	—	—	—	—
263	411 990,83	2 215 296,40	—	—	—	—	—
264	411 990,77	2 215 298,12	—	—	—	—	—
265	412 081,48	2 215 302,17	—	—	—	—	—
266	412 140,10	2 215 311,07	—	—	—	—	—

## Раздел 3

## Сведения о местоположении измененных (уточненных) границ объекта

1	2	3	4	5	6	7	8
267	412 173,25	2 215 315,65	—	—	—	—	—
268	412 194,29	2 215 317,96	—	—	—	—	—
269	412 194,29	2 215 544,86	—	—	—	—	—
270	412 168,63	2 215 543,86	—	—	—	—	—
271	412 172,32	2 215 512,90	—	—	—	—	—
272	412 163,57	2 215 483,27	—	—	—	—	—
273	412 146,89	2 215 465,29	—	—	—	—	—
274	412 102,60	2 215 469,14	—	—	—	—	—
275	412 094,77	2 215 469,81	—	—	—	—	—
276	412 058,00	2 215 487,02	—	—	—	—	—
277	412 010,93	2 215 528,32	—	—	—	—	—
278	412 006,70	2 215 542,35	—	—	—	—	—
279	411 971,65	2 215 542,34	—	—	—	—	—
280	411 960,79	2 215 541,59	—	—	—	—	—
281	411 695,80	2 215 523,34	—	—	—	—	—
282	411 696,01	2 215 393,15	—	—	—	—	—
283	411 696,04	2 215 374,33	—	—	—	—	—
284	411 696,14	2 215 312,87	—	—	—	—	—
285	411 696,09	2 215 307,51	—	—	—	—	—
286	411 658,27	2 215 309,37	—	—	—	—	—
287	411 567,24	2 215 314,36	—	—	—	—	—
288	411 566,63	2 215 324,79	—	—	—	—	—
289	411 574,96	2 215 330,10	—	—	—	—	—
290	411 577,01	2 215 332,30	—	—	—	—	—
291	411 579,71	2 215 365,82	—	—	—	—	—
292	411 578,58	2 215 373,77	—	—	—	—	—
293	411 539,78	2 215 371,72	—	—	—	—	—
294	411 533,80	2 215 371,82	—	—	—	—	—
295	411 533,23	2 215 400,24	—	—	—	—	—
296	411 497,78	2 215 399,53	—	—	—	—	—
297	411 496,93	2 215 399,53	—	—	—	—	—
298	411 496,54	2 215 402,29	—	—	—	—	—
299	411 496,26	2 215 426,64	—	—	—	—	—
300	411 466,94	2 215 427,13	—	—	—	—	—
1	411 466,85	2 215 425,55	—	—	—	—	—
ЗУ1							
н1	—	—	411 525,51	2 215 477,27	Картометрический метод	2,50	—
н2	—	—	411 493,76	2 215 488,93	Картометрический метод	2,50	—
н3	—	—	411 446,97	2 215 493,13	Картометрический метод	2,50	—
н4	—	—	411 369,41	2 215 500,10	Картометрический метод	2,50	—
н5	—	—	411 331,76	2 215 506,30	Картометрический метод	2,50	—
н6	—	—	411 220,16	2 215 525,68	Картометрический метод	2,50	—
н7	—	—	411 178,37	2 215 546,34	Картометрический метод	2,50	—
н8	—	—	411 157,33	2 215 576,18	Картометрический метод	2,50	—
н9	—	—	411 142,76	2 215 628,19	Картометрический метод	2,50	—
н10	—	—	411 131,31	2 215 680,19	Картометрический метод	2,50	—

## Раздел 3

## Сведения о местоположении измененных (уточненных) границ объекта

1	2	3	4	5	6	7	8
н11	—	—	411 129,81	2 215 705,75	Картометрический метод	2,50	—
н12	—	—	411 083,43	2 215 721,80	Картометрический метод	2,50	—
н13	—	—	411 057,55	2 215 739,10	Картометрический метод	2,50	—
н14	—	—	411 182,74	2 216 101,16	Картометрический метод	2,50	—
н15	—	—	411 233,54	2 216 243,73	Картометрический метод	2,50	—
н16	—	—	411 212,98	2 216 256,87	Картометрический метод	2,50	—
н17	—	—	411 196,91	2 216 292,75	Картометрический метод	2,50	—
н18	—	—	411 095,90	2 216 328,53	Картометрический метод	2,50	—
н19	—	—	411 054,37	2 216 222,34	Картометрический метод	2,50	—
н20	—	—	411 151,37	2 216 193,69	Картометрический метод	2,50	—
н21	—	—	410 995,23	2 216 005,31	Картометрический метод	2,50	—
н22	—	—	410 996,66	2 215 996,53	Картометрический метод	2,50	—
н23	—	—	410 950,00	2 215 948,14	Картометрический метод	2,50	—
н24	—	—	410 797,92	2 215 814,26	Картометрический метод	2,50	—
н25	—	—	410 784,92	2 215 802,36	Картометрический метод	2,50	—
н26	—	—	410 642,83	2 215 678,89	Картометрический метод	2,50	—
н27	—	—	410 627,91	2 215 693,89	Картометрический метод	2,50	—
н28	—	—	410 624,21	2 215 729,68	Картометрический метод	2,50	—
н29	—	—	410 615,08	2 215 740,69	Картометрический метод	2,50	—
н30	—	—	410 624,52	2 215 758,65	Картометрический метод	2,50	—
н31	—	—	410 592,09	2 215 779,70	Картометрический метод	2,50	—
н32	—	—	410 620,30	2 215 845,87	Картометрический метод	2,50	—
н33	—	—	410 601,75	2 215 854,70	Картометрический метод	2,50	—
н34	—	—	410 610,88	2 215 866,21	Картометрический метод	2,50	—
н35	—	—	410 615,45	2 215 871,96	Картометрический метод	2,50	—
н36	—	—	410 627,79	2 215 941,71	Картометрический метод	2,50	—
н37	—	—	410 634,66	2 215 989,33	Картометрический метод	2,50	—
н38	—	—	410 636,17	2 216 026,34	Картометрический метод	2,50	—
н39	—	—	410 636,01	2 216 057,67	Картометрический метод	2,50	—

## Раздел 3

## Сведения о местоположении измененных (уточненных) границ объекта

1	2	3	4	5	6	7	8
н40	—	—	410 631,47	2 216 063,35	Картометрический метод	2,50	—
н41	—	—	410 599,09	2 216 078,25	Картометрический метод	2,50	—
н42	—	—	410 575,37	2 216 087,62	Картометрический метод	2,50	—
н43	—	—	410 538,85	2 216 104,70	Картометрический метод	2,50	—
н44	—	—	410 512,73	2 216 121,06	Картометрический метод	2,50	—
н45	—	—	410 452,31	2 216 156,69	Картометрический метод	2,50	—
н46	—	—	410 416,44	2 216 172,50	Картометрический метод	2,50	—
н47	—	—	410 402,10	2 216 180,59	Картометрический метод	2,50	—
н48	—	—	410 351,61	2 216 198,94	Картометрический метод	2,50	—
н49	—	—	410 331,16	2 216 208,62	Картометрический метод	2,50	—
н50	—	—	410 344,99	2 216 220,64	Картометрический метод	2,50	—
н51	—	—	410 356,02	2 216 230,20	Картометрический метод	2,50	—
н52	—	—	410 363,01	2 216 245,46	Картометрический метод	2,50	—
н53	—	—	410 358,09	2 216 247,42	Картометрический метод	2,50	—
н54	—	—	410 296,11	2 216 370,16	Картометрический метод	2,50	—
н55	—	—	410 176,56	2 216 284,89	Картометрический метод	2,50	—
н56	—	—	410 171,62	2 216 284,49	Картометрический метод	2,50	—
н57	—	—	410 156,94	2 216 270,97	Картометрический метод	2,50	—
н58	—	—	410 145,98	2 216 260,84	Картометрический метод	2,50	—
н59	—	—	410 107,01	2 216 138,15	Картометрический метод	2,50	—
н60	—	—	410 088,13	2 216 142,93	Картометрический метод	2,50	—
н61	—	—	410 038,36	2 216 149,31	Картометрический метод	2,50	—
н62	—	—	409 958,25	2 216 178,40	Картометрический метод	2,50	—
н63	—	—	409 928,09	2 216 187,22	Картометрический метод	2,50	—
н64	—	—	409 875,24	2 216 214,39	Картометрический метод	2,50	—
н65	—	—	409 860,06	2 216 229,16	Картометрический метод	2,50	—
н66	—	—	409 832,02	2 216 247,31	Картометрический метод	2,50	—
н67	—	—	409 779,69	2 216 281,66	Картометрический метод	2,50	—
н68	—	—	409 741,37	2 216 299,11	Картометрический метод	2,50	—

## Раздел 3

## Сведения о местоположении измененных (уточненных) границ объекта

1	2	3	4	5	6	7	8
н69	—	—	409 731,44	2 216 304,63	Картометрический метод	2,50	—
н70	—	—	409 688,82	2 216 323,36	Картометрический метод	2,50	—
н71	—	—	409 668,00	2 216 332,51	Картометрический метод	2,50	—
н72	—	—	409 626,43	2 216 350,78	Картометрический метод	2,50	—
н73	—	—	409 621,88	2 216 352,78	Картометрический метод	2,50	—
н74	—	—	409 566,05	2 216 363,43	Картометрический метод	2,50	—
н75	—	—	409 545,27	2 216 350,38	Картометрический метод	2,50	—
н76	—	—	409 534,95	2 216 332,58	Картометрический метод	2,50	—
н77	—	—	409 520,38	2 216 307,62	Картометрический метод	2,50	—
н78	—	—	409 523,27	2 216 291,78	Картометрический метод	2,50	—
н79	—	—	409 468,80	2 216 295,65	Картометрический метод	2,50	—
н80	—	—	409 469,41	2 216 282,86	Картометрический метод	2,50	—
н81	—	—	409 486,39	2 216 281,35	Картометрический метод	2,50	—
н82	—	—	409 512,11	2 216 252,70	Картометрический метод	2,50	—
н83	—	—	409 547,77	2 216 080,63	Картометрический метод	2,50	—
н84	—	—	409 548,56	2 216 079,20	Картометрический метод	2,50	—
н85	—	—	409 601,32	2 215 985,13	Картометрический метод	2,50	—
н86	—	—	409 661,76	2 215 965,74	Картометрический метод	2,50	—
н87	—	—	409 687,68	2 215 971,34	Картометрический метод	2,50	—
н88	—	—	409 720,90	2 215 968,27	Картометрический метод	2,50	—
н89	—	—	409 747,89	2 215 957,64	Картометрический метод	2,50	—
н90	—	—	409 776,32	2 215 946,15	Картометрический метод	2,50	—
н91	—	—	409 787,82	2 215 935,39	Картометрический метод	2,50	—
н92	—	—	409 803,76	2 215 926,50	Картометрический метод	2,50	—
н93	—	—	409 813,06	2 215 923,36	Картометрический метод	2,50	—
н94	—	—	409 807,99	2 215 915,13	Картометрический метод	2,50	—
н95	—	—	409 809,95	2 215 914,01	Картометрический метод	2,50	—
н96	—	—	409 804,87	2 215 904,24	Картометрический метод	2,50	—
н97	—	—	409 799,37	2 215 892,88	Картометрический метод	2,50	—

## Раздел 3

## Сведения о местоположении измененных (уточненных) границ объекта

1	2	3	4	5	6	7	8
н98	—	—	409 801,67	2 215 891,63	Картометрический метод	2,50	—
н99	—	—	409 790,92	2 215 870,15	Картометрический метод	2,50	—
н100	—	—	409 841,51	2 215 852,26	Картометрический метод	2,50	—
н101	—	—	409 886,68	2 215 846,07	Картометрический метод	2,50	—
н102	—	—	409 918,43	2 215 818,10	Картометрический метод	2,50	—
н103	—	—	409 933,50	2 215 835,91	Картометрический метод	2,50	—
н104	—	—	409 962,12	2 215 828,24	Картометрический метод	2,50	—
н105	—	—	410 066,88	2 215 774,58	Картометрический метод	2,50	—
н106	—	—	410 073,93	2 215 767,63	Картометрический метод	2,50	—
н107	—	—	410 122,68	2 215 719,58	Картометрический метод	2,50	—
н108	—	—	410 130,18	2 215 713,20	Картометрический метод	2,50	—
н109	—	—	410 156,67	2 215 686,43	Картометрический метод	2,50	—
н110	—	—	410 164,25	2 215 679,16	Картометрический метод	2,50	—
н111	—	—	410 177,56	2 215 636,68	Картометрический метод	2,50	—
н112	—	—	410 187,23	2 215 617,33	Картометрический метод	2,50	—
н113	—	—	410 207,04	2 215 602,97	Картометрический метод	2,50	—
н114	—	—	410 237,43	2 215 607,35	Картометрический метод	2,50	—
н115	—	—	410 243,56	2 215 588,94	Картометрический метод	2,50	—
н116	—	—	410 243,81	2 215 584,89	Картометрический метод	2,50	—
н117	—	—	410 247,03	2 215 581,96	Картометрический метод	2,50	—
н118	—	—	410 254,21	2 215 570,91	Картометрический метод	2,50	—
н119	—	—	410 271,90	2 215 559,73	Картометрический метод	2,50	—
н120	—	—	410 292,76	2 215 551,71	Картометрический метод	2,50	—
н121	—	—	410 328,89	2 215 536,75	Картометрический метод	2,50	—
н122	—	—	410 361,10	2 215 526,47	Картометрический метод	2,50	—
н123	—	—	410 446,23	2 215 502,79	Картометрический метод	2,50	—
н124	—	—	410 480,49	2 215 529,07	Картометрический метод	2,50	—
н125	—	—	410 501,82	2 215 529,74	Картометрический метод	2,50	—
н126	—	—	410 504,95	2 215 519,81	Картометрический метод	2,50	—

## Раздел 3

## Сведения о местоположении измененных (уточненных) границ объекта

1	2	3	4	5	6	7	8
н127	—	—	410 502,85	2 215 515,50	Картометрический метод	2,50	—
н128	—	—	410 489,37	2 215 503,59	Картометрический метод	2,50	—
н129	—	—	410 481,58	2 215 475,59	Картометрический метод	2,50	—
н130	—	—	410 480,40	2 215 471,35	Картометрический метод	2,50	—
н131	—	—	410 498,94	2 215 444,93	Картометрический метод	2,50	—
н132	—	—	410 514,80	2 215 395,18	Картометрический метод	2,50	—
н133	—	—	410 518,14	2 215 384,70	Картометрический метод	2,50	—
н134	—	—	410 542,08	2 215 332,15	Картометрический метод	2,50	—
н135	—	—	410 524,85	2 215 316,69	Картометрический метод	2,50	—
н136	—	—	410 541,94	2 215 292,03	Картометрический метод	2,50	—
н137	—	—	410 559,07	2 215 267,37	Картометрический метод	2,50	—
н138	—	—	410 576,11	2 215 242,71	Картометрический метод	2,50	—
н139	—	—	410 569,70	2 215 212,31	Картометрический метод	2,50	—
н140	—	—	410 575,73	2 215 188,98	Картометрический метод	2,50	—
н141	—	—	410 595,30	2 215 141,93	Картометрический метод	2,50	—
н142	—	—	410 595,30	2 215 122,73	Картометрический метод	2,50	—
н143	—	—	410 590,41	2 215 099,02	Картометрический метод	2,50	—
н144	—	—	410 592,66	2 215 083,96	Картометрический метод	2,50	—
н145	—	—	410 608,34	2 215 098,49	Картометрический метод	2,50	—
н146	—	—	410 623,76	2 215 115,47	Картометрический метод	2,50	—
н147	—	—	410 658,59	2 215 150,45	Картометрический метод	2,50	—
н148	—	—	410 674,07	2 215 161,56	Картометрический метод	2,50	—
н149	—	—	410 724,62	2 215 194,06	Картометрический метод	2,50	—
н150	—	—	410 765,34	2 215 221,41	Картометрический метод	2,50	—
н151	—	—	410 852,39	2 215 156,39	Картометрический метод	2,50	—
н152	—	—	410 828,05	2 215 141,65	Картометрический метод	2,50	—
н153	—	—	410 791,94	2 215 118,44	Картометрический метод	2,50	—
н154	—	—	410 767,86	2 215 095,24	Картометрический метод	2,50	—
н155	—	—	410 754,10	2 215 073,76	Картометрический метод	2,50	—

## Раздел 3

## Сведения о местоположении измененных (уточненных) границ объекта

1	2	3	4	5	6	7	8
н156	—	—	410 740,34	2 215 039,38	Картометрический метод	2,50	—
н157	—	—	410 739,49	2 215 008,45	Картометрический метод	2,50	—
н158	—	—	410 751,52	2 214 984,39	Картометрический метод	2,50	—
н159	—	—	410 758,44	2 214 978,85	Картометрический метод	2,50	—
н160	—	—	410 790,22	2 214 953,45	Картометрический метод	2,50	—
н161	—	—	410 824,25	2 214 935,64	Картометрический метод	2,50	—
н162	—	—	410 882,15	2 214 899,05	Картометрический метод	2,50	—
н163	—	—	410 922,91	2 214 885,15	Картометрический метод	2,50	—
н164	—	—	410 924,71	2 214 884,54	Картометрический метод	2,50	—
н165	—	—	410 933,54	2 214 899,48	Картометрический метод	2,50	—
н166	—	—	410 936,78	2 214 903,86	Картометрический метод	2,50	—
н167	—	—	410 940,13	2 214 910,43	Картометрический метод	2,50	—
н168	—	—	410 940,96	2 214 912,04	Картометрический метод	2,50	—
н169	—	—	410 945,74	2 214 920,14	Картометрический метод	2,50	—
н170	—	—	411 014,98	2 214 914,87	Картометрический метод	2,50	—
н171	—	—	411 035,60	2 214 913,30	Картометрический метод	2,50	—
н172	—	—	411 067,84	2 214 913,88	Картометрический метод	2,50	—
н173	—	—	411 067,45	2 214 912,36	Картометрический метод	2,50	—
н174	—	—	411 101,09	2 214 902,56	Картометрический метод	2,50	—
н175	—	—	411 104,55	2 214 914,53	Картометрический метод	2,50	—
н176	—	—	411 104,62	2 214 914,53	Картометрический метод	2,50	—
н177	—	—	411 103,96	2 214 912,24	Картометрический метод	2,50	—
н178	—	—	411 135,78	2 214 912,98	Картометрический метод	2,50	—
н179	—	—	411 136,31	2 214 915,10	Картометрический метод	2,50	—
н180	—	—	411 136,50	2 214 915,10	Картометрический метод	2,50	—
н181	—	—	411 153,90	2 214 984,50	Картометрический метод	2,50	—
н182	—	—	411 161,50	2 214 981,50	Картометрический метод	2,50	—
н183	—	—	411 164,61	2 214 987,14	Картометрический метод	2,50	—
н184	—	—	411 164,86	2 214 987,03	Картометрический метод	2,50	—

## Раздел 3

Сведения о местоположении измененных (уточненных) границ объекта							
1	2	3	4	5	6	7	8
н185	—	—	411 172,29	2 215 000,93	Картометрический метод	2,50	—
н186	—	—	411 179,04	2 215 014,01	Картометрический метод	2,50	—
н187	—	—	411 168,19	2 215 019,63	Картометрический метод	2,50	—
н188	—	—	411 167,48	2 215 020,02	Картометрический метод	2,50	—
н189	—	—	411 170,53	2 215 028,48	Картометрический метод	2,50	—
н190	—	—	411 180,30	2 215 034,29	Картометрический метод	2,50	—
н191	—	—	411 190,29	2 215 042,54	Картометрический метод	2,50	—
н192	—	—	411 199,74	2 215 045,90	Картометрический метод	2,50	—
н193	—	—	411 249,90	2 215 067,64	Картометрический метод	2,50	—
н194	—	—	411 276,50	2 215 077,56	Картометрический метод	2,50	—
н195	—	—	411 276,90	2 215 078,20	Картометрический метод	2,50	—
н196	—	—	411 275,53	2 215 098,71	Картометрический метод	2,50	—
н197	—	—	411 273,90	2 215 123,20	Картометрический метод	2,50	—
н198	—	—	411 278,00	2 215 150,40	Картометрический метод	2,50	—
н199	—	—	411 295,50	2 215 196,80	Картометрический метод	2,50	—
н200	—	—	411 303,41	2 215 196,00	Картометрический метод	2,50	—
н201	—	—	411 306,82	2 215 201,77	Картометрический метод	2,50	—
н202	—	—	411 322,21	2 215 197,23	Картометрический метод	2,50	—
н203	—	—	411 368,57	2 215 198,02	Картометрический метод	2,50	—
н204	—	—	411 587,39	2 215 210,79	Картометрический метод	2,50	—
н205	—	—	411 596,06	2 215 207,63	Картометрический метод	2,50	—
н206	—	—	411 609,26	2 215 202,80	Картометрический метод	2,50	—
н207	—	—	411 623,06	2 215 194,92	Картометрический метод	2,50	—
н208	—	—	411 693,64	2 215 198,15	Картометрический метод	2,50	—
н209	—	—	411 695,23	2 215 269,32	Картометрический метод	2,50	—
н210	—	—	411 717,30	2 215 270,44	Картометрический метод	2,50	—
н211	—	—	411 717,30	2 215 271,30	Картометрический метод	2,50	—
н212	—	—	411 987,08	2 215 292,38	Картометрический метод	2,50	—
н213	—	—	411 990,83	2 215 296,40	Картометрический метод	2,50	—

## Раздел 3

Сведения о местоположении измененных (уточненных) границ объекта							
1	2	3	4	5	6	7	8
н214	—	—	411 990,77	2 215 298,12	Картометрический метод	2,50	—
н215	—	—	412 081,48	2 215 302,17	Картометрический метод	2,50	—
н216	—	—	412 140,10	2 215 311,07	Картометрический метод	2,50	—
н217	—	—	412 173,25	2 215 315,65	Картометрический метод	2,50	—
н218	—	—	412 194,29	2 215 317,96	Картометрический метод	2,50	—
н219	—	—	412 194,29	2 215 544,86	Картометрический метод	2,50	—
н220	—	—	412 168,63	2 215 543,86	Картометрический метод	2,50	—
н221	—	—	412 172,32	2 215 512,90	Картометрический метод	2,50	—
н222	—	—	412 163,57	2 215 483,27	Картометрический метод	2,50	—
н223	—	—	412 146,89	2 215 465,29	Картометрический метод	2,50	—
н224	—	—	412 102,60	2 215 469,14	Картометрический метод	2,50	—
н225	—	—	412 094,77	2 215 469,81	Картометрический метод	2,50	—
н226	—	—	412 058,00	2 215 487,02	Картометрический метод	2,50	—
н227	—	—	412 010,93	2 215 528,32	Картометрический метод	2,50	—
н228	—	—	412 006,70	2 215 542,35	Картометрический метод	2,50	—
н229	—	—	411 971,65	2 215 542,34	Картометрический метод	2,50	—
н230	—	—	411 960,79	2 215 541,59	Картометрический метод	2,50	—
н231	—	—	411 695,80	2 215 523,34	Картометрический метод	2,50	—
н232	—	—	411 696,01	2 215 393,15	Картометрический метод	2,50	—
н233	—	—	411 696,04	2 215 374,33	Картометрический метод	2,50	—
н234	—	—	411 696,14	2 215 312,87	Картометрический метод	2,50	—
н235	—	—	411 627,29	2 215 317,42	Картометрический метод	2,50	—
н236	—	—	411 616,71	2 215 324,30	Картометрический метод	2,50	—
н237	—	—	411 604,80	2 215 325,36	Картометрический метод	2,50	—
н238	—	—	411 583,68	2 215 407,92	Картометрический метод	2,50	—
н239	—	—	411 575,22	2 215 423,49	Картометрический метод	2,50	—
н240	—	—	411 560,95	2 215 449,74	Картометрический метод	2,50	—
н1	—	—	411 525,51	2 215 477,27	Картометрический метод	2,50	—
3. Сведения о характерных точках части (частей) границы объекта							
1	2	3	4	5	6	7	8

## Раздел 3

Сведения о местоположении измененных (уточненных) границ объекта							
1	2	3	4	5	6	7	8
—	—	—	—	—	—	—	—

**ГРАФИЧЕСКОЕ ОПИСАНИЕ**  
**местоположения границ населенных пунктов, территориальных**  
**зон, особо охраняемых природных территорий, зон с особыми**  
**условиями использования территории**

*Граница населенного пункта д. Кривцово*

(наименование объекта, местоположение границ которого описано (далее - объект))

**Раздел 1**

**Сведения об объекте**

<b>№ п/п</b>	<b>Характеристики объекта</b>	<b>Описание характеристик</b>
<b>1</b>	<b>2</b>	<b>3</b>
1	Местоположение объекта	Рязанская область, Шиловский муниципальный район, Шиловское городское поселение, деревня Кривцово.
2	Площадь объекта ± величина погрешности определения площади ( $P \pm \Delta P$ )	92 234 м <sup>2</sup>
3	Иные характеристики объекта	Вид объекта реестра границ: Граница населенного пункта Реестровый номер: 62:25-4.126 Кадастровый номер района: 62:25

## Сведения о местоположении измененных (уточненных) границ объекта

1. Система координат МСК-62, зона 2

## 2. Сведения о характерных точках границ объекта

Обозначение характерных точек границы	Существующие координаты, м		Измененные (уточненные) координаты, м		Метод определения координат характерной точки	Средняя квадратическая погрешность положения характерной точки (Mt), м	Описание обозначения точки на местности (при наличии)
	X	Y	X	Y			
1	2	3	4	5	6	7	8
62:25-4.126(1)							
1	407 146,50	2 204 971,15	—	—	—	—	—
2	407 170,29	2 204 983,44	—	—	—	—	—
3	407 186,36	2 204 994,97	—	—	—	—	—
4	407 200,84	2 205 009,45	—	—	—	—	—
5	407 201,74	2 205 018,50	—	—	—	—	—
6	407 196,31	2 205 025,74	—	—	—	—	—
7	407 190,88	2 205 034,78	—	—	—	—	—
8	407 189,98	2 205 042,02	—	—	—	—	—
9	407 193,60	2 205 046,55	—	—	—	—	—
10	407 199,93	2 205 051,97	—	—	—	—	—
11	407 207,18	2 205 062,83	—	—	—	—	—
12	407 207,18	2 205 071,88	—	—	—	—	—
13	407 203,56	2 205 078,21	—	—	—	—	—
14	407 183,78	2 205 095,39	—	—	—	—	—
15	407 181,12	2 205 105,95	—	—	—	—	—
16	407 179,76	2 205 124,04	—	—	—	—	—
17	407 175,24	2 205 142,59	—	—	—	—	—
18	407 179,31	2 205 148,02	—	—	—	—	—
19	407 183,38	2 205 167,47	—	—	—	—	—
20	407 179,76	2 205 172,90	—	—	—	—	—
21	407 173,88	2 205 173,35	—	—	—	—	—
22	407 179,73	2 205 187,08	—	—	—	—	—
23	407 187,91	2 205 188,74	—	—	—	—	—
24	407 190,62	2 205 195,97	—	—	—	—	—
25	407 190,17	2 205 204,57	—	—	—	—	—
26	407 186,55	2 205 218,14	—	—	—	—	—
27	407 184,74	2 205 238,50	—	—	—	—	—
28	407 184,29	2 205 265,19	—	—	—	—	—
29	407 177,95	2 205 293,13	—	—	—	—	—
30	407 170,71	2 205 341,54	—	—	—	—	—
31	407 179,06	2 205 370,01	—	—	—	—	—
32	407 181,31	2 205 388,66	—	—	—	—	—
33	407 178,16	2 205 413,61	—	—	—	—	—
34	407 177,26	2 205 464,62	—	—	—	—	—
35	407 168,72	2 205 494,73	—	—	—	—	—
36	407 168,16	2 205 558,34	—	—	—	—	—
37	407 160,47	2 205 558,32	—	—	—	—	—
38	407 150,98	2 205 559,56	—	—	—	—	—
39	407 139,01	2 205 559,04	—	—	—	—	—
40	407 111,39	2 205 557,88	—	—	—	—	—
41	407 109,13	2 205 557,34	—	—	—	—	—
42	407 078,83	2 205 556,31	—	—	—	—	—
43	407 076,50	2 205 556,23	—	—	—	—	—
44	407 076,97	2 205 523,59	—	—	—	—	—
45	407 042,16	2 205 522,90	—	—	—	—	—
46	407 039,67	2 205 493,45	—	—	—	—	—

## Раздел 3

## Сведения о местоположении измененных (уточненных) границ объекта

1	2	3	4	5	6	7	8
47	407 033,64	2 205 478,18	—	—	—	—	—
48	407 036,46	2 205 422,74	—	—	—	—	—
49	407 076,23	2 205 421,53	—	—	—	—	—
50	407 075,43	2 205 358,86	—	—	—	—	—
51	407 074,62	2 205 330,33	—	—	—	—	—
52	407 028,02	2 205 327,92	—	—	—	—	—
53	407 028,02	2 205 264,45	—	—	—	—	—
54	407 026,27	2 205 220,33	—	—	—	—	—
55	407 006,92	2 205 186,56	—	—	—	—	—
56	407 001,45	2 205 155,11	—	—	—	—	—
57	406 992,92	2 205 141,32	—	—	—	—	—
58	406 993,54	2 205 098,66	—	—	—	—	—
59	406 993,67	2 205 088,60	—	—	—	—	—
60	406 991,55	2 205 072,09	—	—	—	—	—
61	406 989,19	2 205 067,84	—	—	—	—	—
62	406 981,17	2 205 065,01	—	—	—	—	—
63	406 969,85	2 205 059,12	—	—	—	—	—
64	406 963,25	2 205 053,46	—	—	—	—	—
65	406 960,89	2 205 040,25	—	—	—	—	—
66	406 960,78	2 205 029,37	—	—	—	—	—
67	406 961,12	2 205 016,19	—	—	—	—	—
68	406 964,90	2 205 004,40	—	—	—	—	—
69	406 970,56	2 204 994,02	—	—	—	—	—
70	406 990,37	2 204 975,15	—	—	—	—	—
1	407 146,50	2 204 971,15	—	—	—	—	—
ЗУ1							
н1	—	—	407 146,50	2 204 971,15	Картометрический метод	2,50	—
н2	—	—	407 170,29	2 204 983,44	Картометрический метод	2,50	—
н3	—	—	407 186,36	2 204 994,97	Картометрический метод	2,50	—
н4	—	—	407 200,84	2 205 009,45	Картометрический метод	2,50	—
н5	—	—	407 201,74	2 205 018,50	Картометрический метод	2,50	—
н6	—	—	407 196,31	2 205 025,74	Картометрический метод	2,50	—
н7	—	—	407 190,88	2 205 034,78	Картометрический метод	2,50	—
н8	—	—	407 189,98	2 205 042,02	Картометрический метод	2,50	—
н9	—	—	407 193,60	2 205 046,55	Картометрический метод	2,50	—
н10	—	—	407 199,93	2 205 051,97	Картометрический метод	2,50	—
н11	—	—	407 207,18	2 205 062,83	Картометрический метод	2,50	—
н12	—	—	407 207,18	2 205 071,88	Картометрический метод	2,50	—
н13	—	—	407 203,56	2 205 078,21	Картометрический метод	2,50	—
н14	—	—	407 183,78	2 205 095,39	Картометрический метод	2,50	—
н15	—	—	407 181,12	2 205 105,95	Картометрический метод	2,50	—

## Раздел 3

## Сведения о местоположении измененных (уточненных) границ объекта

1	2	3	4	5	6	7	8
н16	—	—	407 179,76	2 205 124,04	Картометрический метод	2,50	—
н17	—	—	407 175,24	2 205 142,59	Картометрический метод	2,50	—
н18	—	—	407 179,31	2 205 148,02	Картометрический метод	2,50	—
н19	—	—	407 183,38	2 205 167,47	Картометрический метод	2,50	—
н20	—	—	407 179,76	2 205 172,90	Картометрический метод	2,50	—
н21	—	—	407 173,88	2 205 173,35	Картометрический метод	2,50	—
н22	—	—	407 179,73	2 205 187,08	Картометрический метод	2,50	—
н23	—	—	407 187,91	2 205 188,74	Картометрический метод	2,50	—
н24	—	—	407 190,62	2 205 195,97	Картометрический метод	2,50	—
н25	—	—	407 190,17	2 205 204,57	Картометрический метод	2,50	—
н26	—	—	407 186,55	2 205 218,14	Картометрический метод	2,50	—
н27	—	—	407 184,74	2 205 238,50	Картометрический метод	2,50	—
н28	—	—	407 184,29	2 205 265,19	Картометрический метод	2,50	—
н29	—	—	407 177,95	2 205 293,13	Картометрический метод	2,50	—
н30	—	—	407 170,71	2 205 341,54	Картометрический метод	2,50	—
н31	—	—	407 179,06	2 205 370,01	Картометрический метод	2,50	—
н32	—	—	407 181,31	2 205 388,66	Картометрический метод	2,50	—
н33	—	—	407 178,16	2 205 413,61	Картометрический метод	2,50	—
н34	—	—	407 177,26	2 205 464,62	Картометрический метод	2,50	—
н35	—	—	407 168,72	2 205 494,73	Картометрический метод	2,50	—
н36	—	—	407 168,16	2 205 558,34	Картометрический метод	2,50	—
н37	—	—	407 160,47	2 205 558,32	Картометрический метод	2,50	—
н38	—	—	407 150,98	2 205 559,56	Картометрический метод	2,50	—
н39	—	—	407 139,01	2 205 559,04	Картометрический метод	2,50	—
н40	—	—	407 111,39	2 205 557,88	Картометрический метод	2,50	—
н41	—	—	407 109,13	2 205 557,34	Картометрический метод	2,50	—
н42	—	—	407 078,83	2 205 556,31	Картометрический метод	2,50	—
н43	—	—	407 076,50	2 205 556,23	Картометрический метод	2,50	—
н44	—	—	407 076,97	2 205 523,59	Картометрический метод	2,50	—



**ГРАФИЧЕСКОЕ ОПИСАНИЕ**  
**местоположения границ населенных пунктов, территориальных**  
**зон, особо охраняемых природных территорий, зон с особыми**  
**условиями использования территории**  
**Граница населенного пункта п. Новая Жизнь**

(наименование объекта, местоположение границ которого описано (далее - объект))

**Раздел 1**

**Сведения об объекте**

<b>№ п/п</b>	<b>Характеристики объекта</b>	<b>Описание характеристик</b>
<b>1</b>	<b>2</b>	<b>3</b>
1	Местоположение объекта	Рязанская область, Шиловский муниципальный район, Шиловское городское поселение, Новая Жизнь посёлок.
2	Площадь объекта ± величина погрешности определения площади (Р ± ΔР)	104 328 м <sup>2</sup>
3	Иные характеристики объекта	Вид объекта реестра границ: Граница населенного пункта Реестровый номер: 62:25-4.125 Кадастровый номер района: 62:25

## Сведения о местоположении измененных (уточненных) границ объекта

1. Система координат МСК-62, зона 2

## 2. Сведения о характерных точках границ объекта

Обозначение характерных точек границы	Существующие координаты, м		Измененные (уточненные) координаты, м		Метод определения координат характерной точки	Средняя квадратическая погрешность положения характерной точки (Mt), м	Описание обозначения точки на местности (при наличии)
	X	Y	X	Y			
1	2	3	4	5	6	7	8
62:25-4.125							
1	410 516,34	2 217 770,95	—	—	—	—	—
2	410 553,57	2 217 814,30	—	—	—	—	—
3	410 575,12	2 217 833,90	—	—	—	—	—
4	410 610,58	2 217 860,35	—	—	—	—	—
5	410 606,90	2 217 871,37	—	—	—	—	—
6	410 595,39	2 217 888,76	—	—	—	—	—
7	410 559,88	2 217 927,34	—	—	—	—	—
8	410 580,73	2 217 951,32	—	—	—	—	—
9	410 584,62	2 217 955,46	—	—	—	—	—
10	410 582,17	2 217 957,76	—	—	—	—	—
11	410 626,38	2 218 005,98	—	—	—	—	—
12	410 640,57	2 218 026,18	—	—	—	—	—
13	410 627,29	2 218 039,88	—	—	—	—	—
14	410 587,86	2 218 097,19	—	—	—	—	—
15	410 567,81	2 218 078,62	—	—	—	—	—
16	410 553,76	2 218 064,78	—	—	—	—	—
17	410 535,73	2 218 046,95	—	—	—	—	—
18	410 512,06	2 218 023,47	—	—	—	—	—
19	410 502,71	2 218 013,18	—	—	—	—	—
20	410 492,38	2 218 003,40	—	—	—	—	—
21	410 493,68	2 218 002,09	—	—	—	—	—
22	410 491,61	2 217 999,96	—	—	—	—	—
23	410 428,90	2 218 062,41	—	—	—	—	—
24	410 442,20	2 218 079,34	—	—	—	—	—
25	410 472,75	2 218 106,99	—	—	—	—	—
26	410 450,70	2 218 127,07	—	—	—	—	—
27	410 495,77	2 218 181,93	—	—	—	—	—
28	410 465,89	2 218 208,39	—	—	—	—	—
29	410 457,07	2 218 225,53	—	—	—	—	—
30	410 440,42	2 218 244,64	—	—	—	—	—
31	410 418,62	2 218 263,98	—	—	—	—	—
32	410 388,25	2 218 264,72	—	—	—	—	—
33	410 334,61	2 218 261,04	—	—	—	—	—
34	410 300,81	2 218 241,70	—	—	—	—	—
35	410 275,83	2 218 226,02	—	—	—	—	—
36	410 264,56	2 218 214,51	—	—	—	—	—
37	410 263,09	2 218 196,14	—	—	—	—	—
38	410 282,57	2 218 175,30	—	—	—	—	—
39	410 209,94	2 218 062,90	—	—	—	—	—
40	410 259,42	2 218 003,87	—	—	—	—	—
41	410 267,26	2 217 999,71	—	—	—	—	—
42	410 333,63	2 217 953,67	—	—	—	—	—
43	410 324,81	2 217 940,93	—	—	—	—	—
44	410 329,71	2 217 928,44	—	—	—	—	—
45	410 351,75	2 217 906,64	—	—	—	—	—
46	410 376,25	2 217 890,48	—	—	—	—	—

## Раздел 3

## Сведения о местоположении измененных (уточненных) границ объекта

1	2	3	4	5	6	7	8
47	410 392,90	2 217 881,41	—	—	—	—	—
48	410 398,66	2 217 882,03	—	—	—	—	—
49	410 422,29	2 217 857,19	—	—	—	—	—
50	410 448,97	2 217 829,40	—	—	—	—	—
1	410 516,34	2 217 770,95	—	—	—	—	—
ЗУ1							
н1	—	—	410 516,34	2 217 770,95	Картометрический метод	2,50	—
н2	—	—	410 553,57	2 217 814,30	Картометрический метод	2,50	—
н3	—	—	410 575,12	2 217 833,90	Картометрический метод	2,50	—
н4	—	—	410 610,58	2 217 860,35	Картометрический метод	2,50	—
н5	—	—	410 606,90	2 217 871,37	Картометрический метод	2,50	—
н6	—	—	410 595,39	2 217 888,76	Картометрический метод	2,50	—
н7	—	—	410 559,88	2 217 927,34	Картометрический метод	2,50	—
н8	—	—	410 580,73	2 217 951,32	Картометрический метод	2,50	—
н9	—	—	410 584,62	2 217 955,46	Картометрический метод	2,50	—
н10	—	—	410 582,17	2 217 957,76	Картометрический метод	2,50	—
н11	—	—	410 626,38	2 218 005,98	Картометрический метод	2,50	—
н12	—	—	410 640,57	2 218 026,18	Картометрический метод	2,50	—
н13	—	—	410 627,29	2 218 039,88	Картометрический метод	2,50	—
н14	—	—	410 587,86	2 218 097,19	Картометрический метод	2,50	—
н15	—	—	410 567,81	2 218 078,62	Картометрический метод	2,50	—
н16	—	—	410 553,76	2 218 064,78	Картометрический метод	2,50	—
н17	—	—	410 535,73	2 218 046,95	Картометрический метод	2,50	—
н18	—	—	410 512,06	2 218 023,47	Картометрический метод	2,50	—
н19	—	—	410 502,71	2 218 013,18	Картометрический метод	2,50	—
н20	—	—	410 492,38	2 218 003,40	Картометрический метод	2,50	—
н21	—	—	410 493,68	2 218 002,09	Картометрический метод	2,50	—
н22	—	—	410 491,61	2 217 999,96	Картометрический метод	2,50	—
н23	—	—	410 428,90	2 218 062,41	Картометрический метод	2,50	—
н24	—	—	410 442,20	2 218 079,34	Картометрический метод	2,50	—
н25	—	—	410 472,75	2 218 106,99	Картометрический метод	2,50	—
н26	—	—	410 450,70	2 218 127,07	Картометрический метод	2,50	—



**ГРАФИЧЕСКОЕ ОПИСАНИЕ**  
**местоположения границ населенных пунктов, территориальных**  
**зон, особо охраняемых природных территорий, зон с особыми**  
**условиями использования территории**

**Граница населенного пункта р.п. Шилово**

(наименование объекта, местоположение границ которого описано (далее - объект))

**Раздел 1**

**Сведения об объекте**

<b>№ п/п</b>	<b>Характеристики объекта</b>	<b>Описание характеристик</b>
<b>1</b>	<b>2</b>	<b>3</b>
1	Местоположение объекта	Рязанская область, Шиловский муниципальный район, Шиловское городское поселение, Шилово рабочий посёлок.
2	Площадь объекта ± величина погрешности определения площади ( $P \pm \Delta P$ )	14 392 206 м <sup>2</sup>
3	Иные характеристики объекта	Вид объекта реестра границ: Граница населенного пункта Кадастровый номер района: 62:25

## Сведения о местоположении границ объекта

1. Система координат МСК-62, зона 2

## 2. Сведения о характерных точках границ объекта

Обозначение характерных точек границ	Координаты, м		Метод определения координат характерной точки	Средняя квадратическая погрешность положения характерной точки (M <sub>t</sub> ), м	Описание обозначения точки на местности (при наличии)
	X	Y			
1	2	3	4	5	6
н1	407 592,11	2 212 503,46	Картометрический метод	—	—
н2	407 618,31	2 212 495,05	Картометрический метод	—	—
н3	407 791,98	2 212 435,64	Картометрический метод	—	—
н4	407 815,11	2 212 428,77	Картометрический метод	—	—
н5	407 834,00	2 212 425,59	Картометрический метод	—	—
н6	407 845,91	2 212 424,77	Картометрический метод	—	—
н7	407 887,24	2 212 421,94	Картометрический метод	—	—
н8	407 937,68	2 212 417,30	Картометрический метод	—	—
н9	407 985,00	2 212 411,74	Картометрический метод	—	—
н10	408 062,14	2 212 399,58	Картометрический метод	—	—
н11	408 152,04	2 212 386,85	Картометрический метод	—	—
н12	408 174,68	2 212 383,70	Картометрический метод	—	—
н13	408 194,99	2 212 379,47	Картометрический метод	—	—
н14	408 234,60	2 212 369,10	Картометрический метод	—	—
н15	408 243,37	2 212 366,21	Картометрический метод	—	—
н16	408 249,56	2 212 363,43	Картометрический метод	—	—
н17	408 256,67	2 212 356,91	Картометрический метод	—	—
н18	408 261,15	2 212 350,38	Картометрический метод	—	—
н19	408 271,91	2 212 337,74	Картометрический метод	—	—
н20	408 286,78	2 212 324,49	Картометрический метод	—	—
н21	408 311,68	2 212 308,06	Картометрический метод	—	—
н22	408 352,25	2 212 283,36	Картометрический метод	—	—
н23	408 412,95	2 212 246,34	Картометрический метод	—	—
н24	408 693,86	2 212 069,23	Картометрический метод	—	—
н25	408 686,43	2 212 054,53	Картометрический метод	—	—
н26	408 651,99	2 211 975,78	Картометрический метод	—	—
н27	408 643,65	2 211 946,68	Картометрический метод	—	—
н28	408 639,88	2 211 920,49	Картометрический метод	—	—
н29	408 644,45	2 211 889,66	Картометрический метод	—	—
н30	408 649,37	2 211 874,03	Картометрический метод	—	—
н31	408 660,61	2 211 854,58	Картометрический метод	—	—
н32	408 679,72	2 211 830,41	Картометрический метод	—	—
н33	408 689,33	2 211 821,91	Картометрический метод	—	—
н34	408 698,35	2 211 813,93	Картометрический метод	—	—
н35	408 692,05	2 211 800,95	Картометрический метод	—	—
н36	408 673,63	2 211 762,48	Картометрический метод	—	—
н37	408 649,57	2 211 712,03	Картометрический метод	—	—
н38	408 625,65	2 211 662,36	Картометрический метод	—	—
н39	408 579,65	2 211 562,37	Картометрический метод	—	—
н40	408 523,78	2 211 433,61	Картометрический метод	—	—
н41	408 449,54	2 211 256,32	Картометрический метод	—	—
н42	408 351,91	2 211 025,44	Картометрический метод	—	—
н43	408 336,52	2 210 989,85	Картометрический метод	—	—
н44	408 328,27	2 210 972,96	Картометрический метод	—	—
н45	408 316,33	2 210 951,91	Картометрический метод	—	—
н46	408 306,90	2 210 938,16	Картометрический метод	—	—
н47	408 296,04	2 210 924,44	Картометрический метод	—	—

## Раздел 2

Сведения о местоположении границ объекта					
1	2	3	4	5	6
н48	408 282,98	2 210 909,26	Картометрический метод	—	—
н49	408 268,14	2 210 894,64	Картометрический метод	—	—
н50	408 239,06	2 210 870,49	Картометрический метод	—	—
н51	408 219,72	2 210 856,21	Картометрический метод	—	—
н52	408 182,62	2 210 831,56	Картометрический метод	—	—
н53	408 173,73	2 210 826,19	Картометрический метод	—	—
н54	408 149,05	2 210 811,74	Картометрический метод	—	—
н55	408 058,33	2 210 762,97	Картометрический метод	—	—
н56	407 917,71	2 210 689,74	Картометрический метод	—	—
н57	407 830,51	2 210 644,68	Картометрический метод	—	—
н58	407 786,32	2 210 623,22	Картометрический метод	—	—
н59	407 687,29	2 210 580,85	Картометрический метод	—	—
н60	407 469,69	2 210 488,63	Картометрический метод	—	—
н61	407 315,82	2 210 423,84	Картометрический метод	—	—
н62	407 166,04	2 210 361,42	Картометрический метод	—	—
н63	407 151,38	2 210 355,03	Картометрический метод	—	—
н64	407 094,55	2 210 330,62	Картометрический метод	—	—
н65	407 084,24	2 210 324,24	Картометрический метод	—	—
н66	407 075,80	2 210 317,43	Картометрический метод	—	—
н67	407 062,55	2 210 305,80	Картометрический метод	—	—
н68	407 057,37	2 210 300,67	Картометрический метод	—	—
н69	407 051,40	2 210 293,49	Картометрический метод	—	—
н70	407 044,96	2 210 276,52	Картометрический метод	—	—
н71	407 040,35	2 210 247,46	Картометрический метод	—	—
н72	407 035,69	2 210 194,30	Картометрический метод	—	—
н73	407 031,45	2 210 128,68	Картометрический метод	—	—
н74	407 028,99	2 210 085,69	Картометрический метод	—	—
н75	407 028,11	2 210 071,52	Картометрический метод	—	—
н76	407 022,20	2 210 043,69	Картометрический метод	—	—
н77	407 006,52	2 210 046,11	Картометрический метод	—	—
н78	407 008,22	2 210 050,00	Картометрический метод	—	—
н79	407 015,11	2 210 071,96	Картометрический метод	—	—
н80	407 017,08	2 210 086,72	Картометрический метод	—	—
н81	406 984,24	2 210 082,00	Картометрический метод	—	—
н82	406 963,89	2 210 229,79	Картометрический метод	—	—
н83	406 959,14	2 210 346,41	Картометрический метод	—	—
н84	406 953,34	2 210 510,70	Картометрический метод	—	—
н85	406 925,83	2 210 571,58	Картометрический метод	—	—
н86	406 837,72	2 210 575,63	Картометрический метод	—	—
н87	406 825,12	2 210 427,73	Картометрический метод	—	—
н88	406 731,61	2 210 423,88	Картометрический метод	—	—
н89	406 509,87	2 210 414,75	Картометрический метод	—	—
н90	406 117,62	2 210 398,60	Картометрический метод	—	—
н91	405 934,72	2 210 391,07	Картометрический метод	—	—
н92	405 983,77	2 210 423,17	Картометрический метод	—	—
н93	405 994,46	2 210 453,88	Картометрический метод	—	—
н94	406 007,23	2 210 582,45	Картометрический метод	—	—
н95	405 666,33	2 210 603,51	Картометрический метод	—	—
н96	405 361,96	2 210 620,93	Картометрический метод	—	—
н97	405 349,04	2 210 488,64	Картометрический метод	—	—
н98	405 345,46	2 210 481,95	Картометрический метод	—	—
н99	405 379,28	2 210 473,95	Картометрический метод	—	—
н100	405 398,80	2 210 465,65	Картометрический метод	—	—
н101	405 404,81	2 210 454,24	Картометрический метод	—	—
н102	405 401,31	2 210 429,99	Картометрический метод	—	—

## Раздел 2

## Сведения о местоположении границ объекта

1	2	3	4	5	6
н103	405 394,90	2 210 404,64	Картометрический метод	—	—
н104	405 386,38	2 210 394,15	Картометрический метод	—	—
н105	405 369,60	2 210 387,92	Картометрический метод	—	—
н106	405 330,00	2 210 388,97	Картометрический метод	—	—
н107	405 323,12	2 210 375,14	Картометрический метод	—	—
н108	405 313,15	2 210 266,28	Картометрический метод	—	—
н109	405 271,15	2 209 985,51	Картометрический метод	—	—
н110	405 265,36	2 209 978,48	Картометрический метод	—	—
н111	405 245,44	2 209 978,75	Картометрический метод	—	—
н112	405 239,40	2 209 980,99	Картометрический метод	—	—
н113	405 127,65	2 209 981,69	Картометрический метод	—	—
н114	404 989,64	2 209 976,09	Картометрический метод	—	—
н115	404 861,93	2 209 971,81	Картометрический метод	—	—
н116	404 827,77	2 210 117,18	Картометрический метод	—	—
н117	404 595,21	2 210 118,76	Картометрический метод	—	—
н118	404 595,42	2 210 066,40	Картометрический метод	—	—
н119	404 594,77	2 209 982,79	Картометрический метод	—	—
н120	404 594,61	2 209 962,21	Картометрический метод	—	—
н121	404 591,75	2 209 956,69	Картометрический метод	—	—
н122	404 583,37	2 209 953,02	Картометрический метод	—	—
н123	404 560,28	2 209 948,93	Картометрический метод	—	—
н124	404 554,56	2 209 948,11	Картометрический метод	—	—
н125	404 554,51	2 209 941,86	Картометрический метод	—	—
н126	404 554,48	2 209 937,85	Картометрический метод	—	—
н127	404 553,23	2 209 784,01	Картометрический метод	—	—
н128	404 552,91	2 209 744,87	Картометрический метод	—	—
н129	404 552,02	2 209 634,71	Картометрический метод	—	—
н130	404 549,49	2 209 322,87	Картометрический метод	—	—
н131	404 549,21	2 209 288,81	Картометрический метод	—	—
н132	404 549,15	2 209 281,73	Картометрический метод	—	—
н133	404 549,18	2 209 280,60	Картометрический метод	—	—
н134	404 564,56	2 209 283,17	Картометрический метод	—	—
н135	404 569,69	2 209 272,98	Картометрический метод	—	—
н136	404 572,29	2 209 263,98	Картометрический метод	—	—
н137	404 563,88	2 209 184,54	Картометрический метод	—	—
н138	404 575,46	2 209 190,53	Картометрический метод	—	—
н139	404 660,84	2 209 202,81	Картометрический метод	—	—
н140	404 679,86	2 209 185,37	Картометрический метод	—	—
н141	404 693,34	2 209 165,56	Картометрический метод	—	—
н142	404 710,42	2 209 169,20	Картометрический метод	—	—
н143	404 734,73	2 209 179,12	Картометрический метод	—	—
н144	404 781,87	2 209 187,06	Картометрический метод	—	—
н145	404 817,43	2 209 191,52	Картометрический метод	—	—
н146	404 866,56	2 209 201,23	Картометрический метод	—	—
н147	404 890,54	2 209 205,91	Картометрический метод	—	—
н148	404 944,79	2 209 219,63	Картометрический метод	—	—
н149	405 002,22	2 209 236,44	Картометрический метод	—	—
н150	405 004,41	2 209 237,08	Картометрический метод	—	—
н151	405 029,07	2 209 242,84	Картометрический метод	—	—
н152	405 090,17	2 209 256,68	Картометрический метод	—	—
н153	405 123,36	2 209 407,63	Картометрический метод	—	—
н154	405 126,08	2 209 420,00	Картометрический метод	—	—
н155	405 212,56	2 209 439,84	Картометрический метод	—	—
н156	405 248,49	2 209 448,68	Картометрический метод	—	—
н157	405 399,45	2 209 485,76	Картометрический метод	—	—

## Раздел 2

Сведения о местоположении границ объекта					
1	2	3	4	5	6
н158	405 532,17	2 209 519,54	Картометрический метод	—	—
н159	405 506,89	2 209 505,55	Картометрический метод	—	—
н160	405 457,33	2 209 467,95	Картометрический метод	—	—
н161	405 397,67	2 209 388,42	Картометрический метод	—	—
н162	405 379,98	2 209 339,27	Картометрический метод	—	—
н163	405 364,98	2 209 262,59	Картометрический метод	—	—
н164	405 344,17	2 209 077,26	Картометрический метод	—	—
н165	405 339,62	2 209 011,21	Картометрический метод	—	—
н166	405 337,26	2 209 011,22	Картометрический метод	—	—
н167	405 331,50	2 209 012,39	Картометрический метод	—	—
н168	405 325,16	2 208 709,22	Картометрический метод	—	—
н169	405 333,49	2 208 708,82	Картометрический метод	—	—
н170	405 334,16	2 208 607,26	Картометрический метод	—	—
н171	405 528,04	2 208 705,57	Картометрический метод	—	—
н172	405 547,92	2 208 716,06	Картометрический метод	—	—
н173	405 651,53	2 208 775,63	Картометрический метод	—	—
н174	405 640,49	2 208 799,26	Картометрический метод	—	—
н175	405 613,80	2 208 843,22	Картометрический метод	—	—
н176	405 577,37	2 208 832,83	Картометрический метод	—	—
н177	405 560,75	2 208 829,77	Картометрический метод	—	—
н178	405 539,96	2 208 893,42	Картометрический метод	—	—
н179	405 527,06	2 209 017,00	Картометрический метод	—	—
н180	405 524,32	2 209 073,10	Картометрический метод	—	—
н181	405 511,30	2 209 092,24	Картометрический метод	—	—
н182	405 483,96	2 209 159,77	Картометрический метод	—	—
н183	405 573,98	2 209 207,94	Картометрический метод	—	—
н184	405 609,86	2 209 224,79	Картометрический метод	—	—
н185	405 684,46	2 209 266,78	Картометрический метод	—	—
н186	405 694,85	2 209 259,13	Картометрический метод	—	—
н187	405 740,95	2 209 195,86	Картометрический метод	—	—
н188	405 775,19	2 209 143,91	Картометрический метод	—	—
н189	405 791,76	2 209 137,79	Картометрический метод	—	—
н190	405 823,87	2 209 134,01	Картометрический метод	—	—
н191	405 834,20	2 209 130,73	Картометрический метод	—	—
н192	405 846,78	2 209 110,56	Картометрический метод	—	—
н193	405 921,49	2 209 004,09	Картометрический метод	—	—
н194	405 965,79	2 208 933,88	Картометрический метод	—	—
н195	406 047,38	2 208 983,74	Картометрический метод	—	—
н196	406 111,21	2 209 038,75	Картометрический метод	—	—
н197	406 128,98	2 209 052,86	Картометрический метод	—	—
н198	406 134,50	2 209 057,22	Картометрический метод	—	—
н199	406 182,82	2 209 095,54	Картометрический метод	—	—
н200	406 313,43	2 209 199,12	Картометрический метод	—	—
н201	406 333,73	2 209 217,22	Картометрический метод	—	—
н202	406 363,96	2 209 244,17	Картометрический метод	—	—
н203	406 380,27	2 209 258,71	Картометрический метод	—	—
н204	406 387,91	2 209 265,53	Картометрический метод	—	—
н205	406 403,53	2 209 279,14	Картометрический метод	—	—
н206	406 410,44	2 209 285,16	Картометрический метод	—	—
н207	406 443,43	2 209 275,03	Картометрический метод	—	—
н208	406 462,61	2 209 275,62	Картометрический метод	—	—
н209	406 470,27	2 209 276,48	Картометрический метод	—	—
н210	406 490,66	2 209 279,10	Картометрический метод	—	—
н211	406 619,70	2 209 298,31	Картометрический метод	—	—
н212	406 656,01	2 209 303,54	Картометрический метод	—	—

## Раздел 2

## Сведения о местоположении границ объекта

1	2	3	4	5	6
н213	406 786,42	2 209 319,68	Картометрический метод	—	—
н214	406 842,22	2 209 324,73	Картометрический метод	—	—
н215	406 887,87	2 209 328,98	Картометрический метод	—	—
н216	406 910,20	2 209 331,06	Картометрический метод	—	—
н217	406 935,79	2 209 334,29	Картометрический метод	—	—
н218	406 952,09	2 209 337,96	Картометрический метод	—	—
н219	406 960,86	2 209 341,23	Картометрический метод	—	—
н220	406 970,45	2 209 344,91	Картометрический метод	—	—
н221	406 980,22	2 209 342,98	Картометрический метод	—	—
н222	406 993,19	2 209 340,36	Картометрический метод	—	—
н223	407 000,72	2 209 336,29	Картометрический метод	—	—
н224	407 005,49	2 209 339,65	Картометрический метод	—	—
н225	406 999,45	2 209 344,85	Картометрический метод	—	—
н226	406 997,33	2 209 351,43	Картометрический метод	—	—
н227	407 000,51	2 209 360,19	Картометрический метод	—	—
н228	407 040,10	2 209 380,56	Картометрический метод	—	—
н229	407 457,42	2 209 576,68	Картометрический метод	—	—
н230	407 560,42	2 209 624,13	Картометрический метод	—	—
н231	407 564,07	2 209 625,82	Картометрический метод	—	—
н232	407 597,35	2 209 640,65	Картометрический метод	—	—
н233	407 615,06	2 209 647,37	Картометрический метод	—	—
н234	407 639,92	2 209 655,47	Картометрический метод	—	—
н235	407 656,82	2 209 660,38	Картометрический метод	—	—
н236	407 673,82	2 209 663,89	Картометрический метод	—	—
н237	407 687,77	2 209 665,89	Картометрический метод	—	—
н238	407 696,57	2 209 666,20	Картометрический метод	—	—
н239	407 708,02	2 209 665,09	Картометрический метод	—	—
н240	407 720,25	2 209 662,47	Картометрический метод	—	—
н241	407 731,10	2 209 659,53	Картометрический метод	—	—
н242	407 748,23	2 209 653,34	Картометрический метод	—	—
н243	407 775,28	2 209 641,80	Картометрический метод	—	—
н244	407 814,93	2 209 622,82	Картометрический метод	—	—
н245	407 929,39	2 209 556,38	Картометрический метод	—	—
н246	407 981,14	2 209 523,25	Картометрический метод	—	—
н247	408 005,77	2 209 504,74	Картометрический метод	—	—
н248	408 014,23	2 209 497,83	Картометрический метод	—	—
н249	408 019,04	2 209 491,65	Картометрический метод	—	—
н250	408 022,22	2 209 485,82	Картометрический метод	—	—
н251	408 007,11	2 209 470,41	Картометрический метод	—	—
н252	407 995,70	2 209 460,65	Картометрический метод	—	—
н253	407 979,40	2 209 447,92	Картометрический метод	—	—
н254	407 967,80	2 209 433,44	Картометрический метод	—	—
н255	407 954,80	2 209 414,94	Картометрический метод	—	—
н256	407 931,10	2 209 371,05	Картометрический метод	—	—
н257	407 916,79	2 209 341,94	Картометрический метод	—	—
н258	407 864,07	2 209 276,03	Картометрический метод	—	—
н259	407 802,06	2 209 164,63	Картометрический метод	—	—
н260	407 651,77	2 209 253,23	Картометрический метод	—	—
н261	407 626,26	2 209 209,91	Картометрический метод	—	—
н262	407 572,03	2 209 117,80	Картометрический метод	—	—
н263	407 610,87	2 209 095,00	Картометрический метод	—	—
н264	407 645,75	2 209 074,18	Картометрический метод	—	—
н265	407 728,87	2 209 024,97	Картометрический метод	—	—
н266	407 754,65	2 209 010,22	Картометрический метод	—	—
н267	407 810,00	2 208 985,00	Картометрический метод	—	—

## Раздел 2

Сведения о местоположении границ объекта					
1	2	3	4	5	6
н268	407 693,34	2 208 785,73	Картометрический метод	—	—
н269	407 441,82	2 208 351,89	Картометрический метод	—	—
н270	407 281,53	2 208 075,07	Картометрический метод	—	—
н271	407 325,60	2 208 042,38	Картометрический метод	—	—
н272	407 305,14	2 208 007,08	Картометрический метод	—	—
н273	407 305,16	2 208 007,06	Картометрический метод	—	—
н274	407 590,38	2 207 765,64	Картометрический метод	—	—
н275	407 586,86	2 207 750,46	Картометрический метод	—	—
н276	407 598,55	2 207 740,24	Картометрический метод	—	—
н277	407 605,88	2 207 733,50	Картометрический метод	—	—
н278	407 642,12	2 207 700,18	Картометрический метод	—	—
н279	407 675,82	2 207 684,51	Картометрический метод	—	—
н280	407 742,67	2 207 633,82	Картометрический метод	—	—
н281	407 777,85	2 207 607,15	Картометрический метод	—	—
н282	407 791,13	2 207 625,22	Картометрический метод	—	—
н283	407 814,52	2 207 664,20	Картометрический метод	—	—
н284	407 875,39	2 207 726,22	Картометрический метод	—	—
н285	408 014,49	2 207 864,37	Картометрический метод	—	—
н286	408 048,89	2 207 920,21	Картометрический метод	—	—
н287	408 068,29	2 207 936,10	Картометрический метод	—	—
н288	408 124,92	2 207 967,34	Картометрический метод	—	—
н289	408 155,03	2 207 996,95	Картометрический метод	—	—
н290	408 196,99	2 208 027,01	Картометрический метод	—	—
н291	408 240,51	2 208 079,43	Картометрический метод	—	—
н292	408 357,14	2 208 153,82	Картометрический метод	—	—
н293	408 397,98	2 208 193,99	Картометрический метод	—	—
н294	408 480,15	2 208 256,19	Картометрический метод	—	—
н295	408 557,97	2 208 297,75	Картометрический метод	—	—
н296	408 614,46	2 208 344,00	Картометрический метод	—	—
н297	408 662,01	2 208 374,45	Картометрический метод	—	—
н298	408 678,02	2 208 380,18	Картометрический метод	—	—
н299	408 714,77	2 208 407,75	Картометрический метод	—	—
н300	408 767,26	2 208 432,66	Картометрический метод	—	—
н301	408 792,26	2 208 448,25	Картометрический метод	—	—
н302	408 863,19	2 208 480,31	Картометрический метод	—	—
н303	408 965,08	2 208 523,83	Картометрический метод	—	—
н304	409 000,28	2 208 530,43	Картометрический метод	—	—
н305	409 076,33	2 208 574,06	Картометрический метод	—	—
н306	409 092,97	2 208 587,12	Картометрический метод	—	—
н307	409 137,07	2 208 611,61	Картометрический метод	—	—
н308	409 192,15	2 208 646,02	Картометрический метод	—	—
н309	409 272,87	2 208 714,11	Картометрический метод	—	—
н310	409 321,07	2 208 749,11	Картометрический метод	—	—
н311	409 376,10	2 208 800,91	Картометрический метод	—	—
н312	409 442,92	2 208 851,08	Картометрический метод	—	—
н313	409 480,89	2 208 888,07	Картометрический метод	—	—
н314	409 556,28	2 208 947,04	Картометрический метод	—	—
н315	409 559,36	2 208 953,70	Картометрический метод	—	—
н316	409 694,34	2 209 061,32	Картометрический метод	—	—
н317	409 753,15	2 209 089,12	Картометрический метод	—	—
н318	409 795,00	2 209 132,68	Картометрический метод	—	—
н319	409 820,89	2 209 146,96	Картометрический метод	—	—
н320	409 865,81	2 209 186,46	Картометрический метод	—	—
н321	409 883,80	2 209 200,23	Картометрический метод	—	—
н322	409 917,60	2 209 236,13	Картометрический метод	—	—

## Раздел 2

## Сведения о местоположении границ объекта

1	2	3	4	5	6
н323	409 938,60	2 209 263,54	Картометрический метод	—	—
н324	409 950,55	2 209 290,17	Картометрический метод	—	—
н325	409 987,03	2 209 339,01	Картометрический метод	—	—
н326	410 016,03	2 209 366,49	Картометрический метод	—	—
н327	410 040,39	2 209 406,49	Картометрический метод	—	—
н328	410 046,78	2 209 432,38	Картометрический метод	—	—
н329	410 067,21	2 209 484,56	Картометрический метод	—	—
н330	410 077,64	2 209 526,18	Картометрический метод	—	—
н331	410 083,24	2 209 562,53	Картометрический метод	—	—
н332	410 083,19	2 209 607,20	Картометрический метод	—	—
н333	410 096,60	2 209 626,86	Картометрический метод	—	—
н334	410 102,96	2 209 656,58	Картометрический метод	—	—
н335	410 108,49	2 209 700,26	Картометрический метод	—	—
н336	410 110,15	2 209 753,21	Картометрический метод	—	—
н337	410 119,16	2 209 812,38	Картометрический метод	—	—
н338	410 120,55	2 209 913,26	Картометрический метод	—	—
н339	410 121,74	2 209 975,56	Картометрический метод	—	—
н340	410 128,99	2 210 002,32	Картометрический метод	—	—
н341	410 127,34	2 210 052,22	Картометрический метод	—	—
н342	410 116,32	2 210 077,42	Картометрический метод	—	—
н343	410 116,12	2 210 100,98	Картометрический метод	—	—
н344	410 108,07	2 210 126,39	Картометрический метод	—	—
н345	410 108,80	2 210 160,42	Картометрический метод	—	—
н346	410 103,82	2 210 213,25	Картометрический метод	—	—
н347	410 108,68	2 210 254,93	Картометрический метод	—	—
н348	410 108,70	2 210 352,47	Картометрический метод	—	—
н349	410 100,66	2 210 436,51	Картометрический метод	—	—
н350	410 092,73	2 210 462,43	Картометрический метод	—	—
н351	410 097,21	2 210 510,33	Картометрический метод	—	—
н352	410 084,07	2 210 593,50	Картометрический метод	—	—
н353	410 085,56	2 210 629,76	Картометрический метод	—	—
н354	410 086,49	2 210 744,24	Картометрический метод	—	—
н355	410 083,47	2 210 771,09	Картометрический метод	—	—
н356	410 084,77	2 210 813,28	Картометрический метод	—	—
н357	410 097,57	2 210 995,27	Картометрический метод	—	—
н358	410 103,03	2 211 029,69	Картометрический метод	—	—
н359	410 126,38	2 211 108,76	Картометрический метод	—	—
н360	410 137,34	2 211 191,92	Картометрический метод	—	—
н361	410 150,49	2 211 263,05	Картометрический метод	—	—
н362	410 147,39	2 211 302,50	Картометрический метод	—	—
н363	410 154,27	2 211 350,77	Картометрический метод	—	—
н364	410 153,41	2 211 390,90	Картометрический метод	—	—
н365	410 140,86	2 211 413,13	Картометрический метод	—	—
н366	410 138,86	2 211 423,23	Картометрический метод	—	—
н367	410 142,37	2 211 439,67	Картометрический метод	—	—
н368	410 142,65	2 211 448,22	Картометрический метод	—	—
н369	410 140,65	2 211 457,63	Картометрический метод	—	—
н370	410 124,38	2 211 490,56	Картометрический метод	—	—
н371	410 123,40	2 211 504,33	Картометрический метод	—	—
н372	410 116,89	2 211 533,17	Картометрический метод	—	—
н373	410 124,69	2 211 581,40	Картометрический метод	—	—
н374	410 123,26	2 211 603,32	Картометрический метод	—	—
н375	410 112,72	2 211 614,22	Картометрический метод	—	—
н376	410 108,97	2 211 625,18	Картометрический метод	—	—
н377	410 110,32	2 211 651,19	Картометрический метод	—	—

## Раздел 2

Сведения о местоположении границ объекта					
1	2	3	4	5	6
н378	410 105,02	2 211 682,04	Картометрический метод	—	—
н379	410 101,22	2 211 720,40	Картометрический метод	—	—
н380	410 097,11	2 211 732,40	Картометрический метод	—	—
н381	410 089,74	2 211 784,74	Картометрический метод	—	—
н382	410 081,46	2 211 813,59	Картометрический метод	—	—
н383	410 077,39	2 211 843,22	Картометрический метод	—	—
н384	410 068,87	2 211 877,81	Картометрический метод	—	—
н385	410 057,13	2 211 908,08	Картометрический метод	—	—
н386	410 051,29	2 211 938,77	Картометрический метод	—	—
н387	410 032,36	2 211 954,64	Картометрический метод	—	—
н388	410 027,43	2 211 961,58	Картометрический метод	—	—
н389	410 024,99	2 211 982,67	Картометрический метод	—	—
н390	410 028,59	2 211 990,21	Картометрический метод	—	—
н391	410 029,09	2 211 995,65	Картометрический метод	—	—
н392	410 000,61	2 212 076,63	Картометрический метод	—	—
н393	409 990,50	2 212 196,53	Картометрический метод	—	—
н394	409 999,08	2 212 270,24	Картометрический метод	—	—
н395	410 009,03	2 212 289,69	Картометрический метод	—	—
н396	410 016,71	2 212 310,84	Картометрический метод	—	—
н397	410 034,32	2 212 371,02	Картометрический метод	—	—
н398	410 058,85	2 212 428,48	Картометрический метод	—	—
н399	410 063,83	2 212 459,41	Картометрический метод	—	—
н400	410 091,62	2 212 516,67	Картометрический метод	—	—
н401	410 104,61	2 212 529,55	Картометрический метод	—	—
н402	410 116,97	2 212 567,83	Картометрический метод	—	—
н403	410 131,36	2 212 595,87	Картометрический метод	—	—
н404	410 157,03	2 212 649,85	Картометрический метод	—	—
н405	410 270,45	2 212 790,35	Картометрический метод	—	—
н406	410 302,89	2 212 824,81	Картометрический метод	—	—
н407	410 329,39	2 212 847,26	Картометрический метод	—	—
н408	410 363,14	2 212 859,40	Картометрический метод	—	—
н409	410 391,51	2 212 875,27	Картометрический метод	—	—
н410	410 440,57	2 212 922,43	Картометрический метод	—	—
н411	410 540,04	2 212 992,22	Картометрический метод	—	—
н412	410 610,47	2 213 010,35	Картометрический метод	—	—
н413	410 735,60	2 213 035,79	Картометрический метод	—	—
н414	410 758,53	2 213 040,86	Картометрический метод	—	—
н415	410 813,31	2 213 062,36	Картометрический метод	—	—
н416	410 862,26	2 213 071,83	Картометрический метод	—	—
н417	410 986,51	2 213 090,16	Картометрический метод	—	—
н418	411 001,19	2 213 090,89	Картометрический метод	—	—
н419	411 001,09	2 213 085,20	Картометрический метод	—	—
н420	411 008,89	2 213 085,05	Картометрический метод	—	—
н421	411 009,01	2 213 091,27	Картометрический метод	—	—
н422	411 054,03	2 213 093,49	Картометрический метод	—	—
н423	411 093,73	2 213 091,72	Картометрический метод	—	—
н424	411 125,05	2 213 093,37	Картометрический метод	—	—
н425	411 145,21	2 213 097,02	Картометрический метод	—	—
н426	411 305,50	2 213 077,38	Картометрический метод	—	—
н427	411 339,73	2 213 063,53	Картометрический метод	—	—
н428	411 431,66	2 213 037,23	Картометрический метод	—	—
н429	411 490,68	2 213 014,33	Картометрический метод	—	—
н430	411 575,71	2 212 971,06	Картометрический метод	—	—
н431	411 582,53	2 212 963,84	Картометрический метод	—	—
н432	411 591,12	2 212 962,90	Картометрический метод	—	—

## Раздел 2

Сведения о местоположении границ объекта					
1	2	3	4	5	6
н433	411 607,96	2 212 953,53	Картометрический метод	—	—
н434	411 620,18	2 212 947,69	Картометрический метод	—	—
н435	411 647,89	2 212 923,15	Картометрический метод	—	—
н436	411 678,70	2 212 899,67	Картометрический метод	—	—
н437	411 697,95	2 212 886,57	Картометрический метод	—	—
н438	411 737,83	2 212 862,83	Картометрический метод	—	—
н439	411 788,89	2 212 832,89	Картометрический метод	—	—
н440	411 857,08	2 212 794,02	Картометрический метод	—	—
н441	411 883,38	2 212 770,86	Картометрический метод	—	—
н442	411 922,92	2 212 744,67	Картометрический метод	—	—
н443	411 993,30	2 212 692,91	Картометрический метод	—	—
н444	412 100,30	2 212 589,13	Картометрический метод	—	—
н445	412 114,75	2 212 568,32	Картометрический метод	—	—
н446	412 148,13	2 212 529,52	Картометрический метод	—	—
н447	412 215,16	2 212 462,05	Картометрический метод	—	—
н448	412 236,20	2 212 445,75	Картометрический метод	—	—
н449	412 311,51	2 212 348,29	Картометрический метод	—	—
н450	412 327,31	2 212 333,13	Картометрический метод	—	—
н451	412 366,44	2 212 271,66	Картометрический метод	—	—
н452	412 404,94	2 212 224,67	Картометрический метод	—	—
н453	412 459,95	2 212 137,83	Картометрический метод	—	—
н454	412 464,59	2 212 109,05	Картометрический метод	—	—
н455	412 470,99	2 212 098,31	Картометрический метод	—	—
н456	412 480,24	2 212 105,85	Картометрический метод	—	—
н457	412 493,39	2 212 134,20	Картометрический метод	—	—
н458	412 542,29	2 212 163,79	Картометрический метод	—	—
н459	412 585,03	2 212 187,63	Картометрический метод	—	—
н460	412 634,35	2 212 203,90	Картометрический метод	—	—
н461	412 643,19	2 212 165,96	Картометрический метод	—	—
н462	412 643,89	2 212 162,26	Картометрический метод	—	—
н463	412 648,82	2 212 130,77	Картометрический метод	—	—
н464	412 598,27	2 212 095,88	Картометрический метод	—	—
н465	412 590,75	2 212 089,81	Картометрический метод	—	—
н466	412 585,61	2 212 098,35	Картометрический метод	—	—
н467	412 579,18	2 212 109,98	Картометрический метод	—	—
н468	412 554,83	2 212 092,34	Картометрический метод	—	—
н469	412 565,33	2 212 074,06	Картометрический метод	—	—
н470	412 567,14	2 212 075,16	Картометрический метод	—	—
н471	412 569,63	2 212 070,91	Картометрический метод	—	—
н472	412 563,81	2 212 066,74	Картометрический метод	—	—
н473	412 562,19	2 212 065,60	Картометрический метод	—	—
н474	412 555,97	2 212 061,85	Картометрический метод	—	—
н475	412 550,17	2 212 058,15	Картометрический метод	—	—
н476	412 547,26	2 212 056,53	Картометрический метод	—	—
н477	412 541,79	2 212 053,32	Картометрический метод	—	—
н478	412 536,44	2 212 049,97	Картометрический метод	—	—
н479	412 529,15	2 212 045,99	Картометрический метод	—	—
н480	412 536,86	2 212 031,46	Картометрический метод	—	—
н481	412 545,08	2 212 014,69	Картометрический метод	—	—
н482	412 546,26	2 212 011,74	Картометрический метод	—	—
н483	412 541,27	2 212 005,64	Картометрический метод	—	—
н484	412 537,58	2 212 001,13	Картометрический метод	—	—
н485	412 525,44	2 211 993,18	Картометрический метод	—	—
н486	412 586,22	2 211 869,66	Картометрический метод	—	—
н487	412 607,23	2 211 833,48	Картометрический метод	—	—

## Раздел 2

## Сведения о местоположении границ объекта

1	2	3	4	5	6
н488	412 622,06	2 211 846,06	Картометрический метод	—	—
н489	412 625,68	2 211 840,52	Картометрический метод	—	—
н490	412 634,45	2 211 847,48	Картометрический метод	—	—
н491	412 637,87	2 211 843,17	Картометрический метод	—	—
н492	412 655,72	2 211 826,81	Картометрический метод	—	—
н493	412 676,68	2 211 847,36	Картометрический метод	—	—
н494	412 679,14	2 211 868,73	Картометрический метод	—	—
н495	412 700,82	2 211 889,60	Картометрический метод	—	—
н496	412 700,86	2 211 889,63	Картометрический метод	—	—
н497	412 708,28	2 211 895,65	Картометрический метод	—	—
н498	412 699,03	2 211 921,33	Картометрический метод	—	—
н499	412 686,50	2 211 967,77	Картометрический метод	—	—
н500	412 678,69	2 212 007,63	Картометрический метод	—	—
н501	412 655,26	2 212 166,26	Картометрический метод	—	—
н502	412 650,14	2 212 164,45	Картометрический метод	—	—
н503	412 640,80	2 212 208,31	Картометрический метод	—	—
н504	412 632,86	2 212 226,04	Картометрический метод	—	—
н505	412 628,89	2 212 268,06	Картометрический метод	—	—
н506	412 573,47	2 212 348,11	Картометрический метод	—	—
н507	412 527,58	2 212 401,01	Картометрический метод	—	—
н508	412 538,55	2 212 415,48	Картометрический метод	—	—
н509	412 666,48	2 212 674,46	Картометрический метод	—	—
н510	412 677,44	2 212 687,97	Картометрический метод	—	—
н511	412 664,93	2 212 701,67	Картометрический метод	—	—
н512	412 557,10	2 212 699,86	Картометрический метод	—	—
н513	412 529,86	2 212 699,40	Картометрический метод	—	—
н514	412 502,73	2 212 715,02	Картометрический метод	—	—
н515	412 496,16	2 212 732,69	Картометрический метод	—	—
н516	412 512,07	2 212 764,79	Картометрический метод	—	—
н517	412 519,58	2 212 779,95	Картометрический метод	—	—
н518	412 556,57	2 212 820,22	Картометрический метод	—	—
н519	412 601,07	2 212 856,42	Картометрический метод	—	—
н520	412 522,99	2 212 914,78	Картометрический метод	—	—
н521	412 471,21	2 212 862,18	Картометрический метод	—	—
н522	412 435,37	2 212 905,71	Картометрический метод	—	—
н523	412 432,99	2 212 908,61	Картометрический метод	—	—
н524	412 460,93	2 212 941,90	Картометрический метод	—	—
н525	412 459,32	2 212 943,58	Картометрический метод	—	—
н526	412 372,58	2 213 034,37	Картометрический метод	—	—
н527	412 281,73	2 213 119,80	Картометрический метод	—	—
н528	412 261,22	2 213 123,54	Картометрический метод	—	—
н529	412 234,09	2 213 119,43	Картометрический метод	—	—
н530	412 169,58	2 213 084,91	Картометрический метод	—	—
н531	412 112,46	2 213 041,76	Картометрический метод	—	—
н532	412 104,71	2 213 033,05	Картометрический метод	—	—
н533	412 116,01	2 213 022,18	Картометрический метод	—	—
н534	412 057,34	2 212 975,50	Картометрический метод	—	—
н535	412 081,23	2 212 950,36	Картометрический метод	—	—
н536	412 057,70	2 212 926,83	Картометрический метод	—	—
н537	412 034,16	2 212 903,29	Картометрический метод	—	—
н538	412 010,62	2 212 879,75	Картометрический метод	—	—
н539	411 983,71	2 212 852,84	Картометрический метод	—	—
н540	411 956,66	2 212 825,80	Картометрический метод	—	—
н541	411 933,06	2 212 802,20	Картометрический метод	—	—
н542	411 909,98	2 212 816,86	Картометрический метод	—	—

## Раздел 2

## Сведения о местоположении границ объекта

1	2	3	4	5	6
н543	411 907,61	2 212 812,91	Картометрический метод	—	—
н544	411 321,62	2 213 191,98	Картометрический метод	—	—
н545	411 301,71	2 213 207,02	Картометрический метод	—	—
н546	411 292,11	2 213 218,86	Картометрический метод	—	—
н547	411 281,09	2 213 238,92	Картометрический метод	—	—
н548	411 270,56	2 213 248,27	Картометрический метод	—	—
н549	411 233,09	2 213 315,12	Картометрический метод	—	—
н550	411 207,64	2 213 368,86	Картометрический метод	—	—
н551	411 200,61	2 213 370,88	Картометрический метод	—	—
н552	411 140,41	2 213 349,04	Картометрический метод	—	—
н553	411 063,04	2 213 324,14	Картометрический метод	—	—
н554	411 025,44	2 213 316,04	Картометрический метод	—	—
н555	411 004,66	2 213 316,93	Картометрический метод	—	—
н556	410 978,16	2 213 325,97	Картометрический метод	—	—
н557	410 357,20	2 213 581,24	Картометрический метод	—	—
н558	410 323,51	2 213 595,09	Картометрический метод	—	—
н559	410 317,80	2 213 597,81	Картометрический метод	—	—
н560	410 322,35	2 213 607,45	Картометрический метод	—	—
н561	410 342,49	2 213 650,15	Картометрический метод	—	—
н562	410 376,55	2 213 724,86	Картометрический метод	—	—
н563	410 413,04	2 213 813,37	Картометрический метод	—	—
н564	410 395,47	2 213 818,49	Картометрический метод	—	—
н565	410 348,99	2 213 818,34	Картометрический метод	—	—
н566	410 327,41	2 213 803,34	Картометрический метод	—	—
н567	410 303,13	2 213 795,89	Картометрический метод	—	—
н568	410 273,57	2 213 791,87	Картометрический метод	—	—
н569	410 242,31	2 213 794,27	Картометрический метод	—	—
н570	410 205,45	2 213 797,93	Картометрический метод	—	—
н571	410 177,82	2 213 797,38	Картометрический метод	—	—
н572	410 155,49	2 213 793,90	Картометрический метод	—	—
н573	410 135,15	2 213 787,64	Картометрический метод	—	—
н574	410 113,56	2 213 772,97	Картометрический метод	—	—
н575	410 091,70	2 213 751,04	Картометрический метод	—	—
н576	410 073,07	2 213 736,39	Картометрический метод	—	—
н577	410 054,75	2 213 724,38	Картометрический метод	—	—
н578	410 034,73	2 213 720,27	Картометрический метод	—	—
н579	410 010,69	2 213 722,38	Картометрический метод	—	—
н580	409 980,32	2 213 736,81	Картометрический метод	—	—
н581	409 937,46	2 213 750,64	Картометрический метод	—	—
н582	409 889,61	2 213 769,39	Картометрический метод	—	—
н583	409 861,55	2 213 784,49	Картометрический метод	—	—
н584	409 833,09	2 213 806,02	Картометрический метод	—	—
н585	409 803,92	2 213 835,79	Картометрический метод	—	—
н586	409 774,70	2 213 869,19	Картометрический метод	—	—
н587	409 744,54	2 213 899,27	Картометрический метод	—	—
н588	409 708,05	2 213 939,03	Картометрический метод	—	—
н589	409 691,70	2 213 966,93	Картометрический метод	—	—
н590	409 684,28	2 213 991,26	Картометрический метод	—	—
н591	409 680,73	2 214 024,86	Картометрический метод	—	—
н592	409 680,43	2 214 062,77	Картометрический метод	—	—
н593	409 685,13	2 214 092,47	Картометрический метод	—	—
н594	409 686,58	2 214 116,22	Картометрический метод	—	—
н595	409 683,84	2 214 130,38	Картометрический метод	—	—
н596	409 676,53	2 214 140,54	Картометрический метод	—	—
н597	409 663,99	2 214 146,70	Картометрический метод	—	—

## Раздел 2

## Сведения о местоположении границ объекта

1	2	3	4	5	6
н598	409 647,84	2 214 149,54	Картометрический метод	—	—
н599	409 630,77	2 214 146,11	Картометрический метод	—	—
н600	409 610,13	2 214 135,08	Картометрический метод	—	—
н601	409 589,54	2 214 118,76	Картометрический метод	—	—
н602	409 581,38	2 214 111,61	Картометрический метод	—	—
н603	409 567,90	2 214 110,84	Картометрический метод	—	—
н604	409 561,60	2 214 115,02	Картометрический метод	—	—
н605	409 540,73	2 214 093,22	Картометрический метод	—	—
н606	409 516,13	2 214 071,47	Картометрический метод	—	—
н607	409 489,64	2 214 065,79	Картометрический метод	—	—
н608	409 459,37	2 214 062,96	Картометрический метод	—	—
н609	409 414,84	2 214 072,97	Картометрический метод	—	—
н610	409 411,80	2 214 074,59	Картометрический метод	—	—
н611	409 394,56	2 214 083,76	Картометрический метод	—	—
н612	409 387,39	2 214 086,39	Картометрический метод	—	—
н613	409 361,28	2 214 095,98	Картометрический метод	—	—
н614	409 336,93	2 214 036,23	Картометрический метод	—	—
н615	409 319,29	2 213 980,48	Картометрический метод	—	—
н616	409 302,78	2 213 920,47	Картометрический метод	—	—
н617	409 288,54	2 213 850,84	Картометрический метод	—	—
н618	409 273,20	2 213 730,88	Картометрический метод	—	—
н619	409 256,51	2 213 555,03	Картометрический метод	—	—
н620	409 244,04	2 213 387,19	Картометрический метод	—	—
н621	409 221,51	2 213 136,78	Картометрический метод	—	—
н622	409 198,91	2 212 875,49	Картометрический метод	—	—
н623	409 196,21	2 212 827,70	Картометрический метод	—	—
н624	409 196,55	2 212 777,74	Картометрический метод	—	—
н625	409 200,25	2 212 717,80	Картометрический метод	—	—
н626	409 208,79	2 212 661,47	Картометрический метод	—	—
н627	409 230,18	2 212 547,05	Картометрический метод	—	—
н628	409 237,67	2 212 489,71	Картометрический метод	—	—
н629	409 237,88	2 212 454,43	Картометрический метод	—	—
н630	409 231,50	2 212 397,03	Картометрический метод	—	—
н631	409 221,72	2 212 371,95	Картометрический метод	—	—
н632	409 205,64	2 212 336,44	Картометрический метод	—	—
н633	409 190,62	2 212 314,66	Картометрический метод	—	—
н634	409 170,71	2 212 290,32	Картометрический метод	—	—
н635	409 144,65	2 212 268,12	Картометрический метод	—	—
н636	409 151,84	2 212 519,52	Картометрический метод	—	—
н637	409 160,65	2 212 918,18	Картометрический метод	—	—
н638	409 191,43	2 213 298,32	Картометрический метод	—	—
н639	409 211,69	2 213 421,01	Картометрический метод	—	—
н640	409 225,97	2 213 630,08	Картометрический метод	—	—
н641	409 199,96	2 213 924,35	Картометрический метод	—	—
н642	409 229,47	2 214 108,85	Картометрический метод	—	—
н643	409 360,37	2 214 326,23	Картометрический метод	—	—
н644	409 275,90	2 214 369,69	Картометрический метод	—	—
н645	409 168,97	2 214 424,72	Картометрический метод	—	—
н646	409 020,45	2 214 162,42	Картометрический метод	—	—
н647	408 988,35	2 213 929,05	Картометрический метод	—	—
н648	409 030,70	2 213 918,41	Картометрический метод	—	—
н649	409 076,55	2 213 664,77	Картометрический метод	—	—
н650	409 060,41	2 213 443,21	Картометрический метод	—	—
н651	409 041,62	2 213 310,37	Картометрический метод	—	—
н652	409 080,62	2 213 282,44	Картометрический метод	—	—

## Раздел 2

## Сведения о местоположении границ объекта

1	2	3	4	5	6
н653	409 080,00	2 213 221,92	Картометрический метод	—	—
н654	409 079,19	2 212 922,77	Картометрический метод	—	—
н655	409 062,55	2 212 436,20	Картометрический метод	—	—
н656	409 058,64	2 212 217,95	Картометрический метод	—	—
н657	409 038,19	2 212 209,20	Картометрический метод	—	—
н658	409 027,82	2 212 207,86	Картометрический метод	—	—
н659	409 021,56	2 212 207,68	Картометрический метод	—	—
н660	408 951,82	2 212 345,81	Картометрический метод	—	—
н661	408 941,68	2 212 364,89	Картометрический метод	—	—
н662	408 932,52	2 212 381,79	Картометрический метод	—	—
н663	408 925,62	2 212 388,20	Картометрический метод	—	—
н664	408 914,49	2 212 396,44	Картометрический метод	—	—
н665	408 962,10	2 212 479,99	Картометрический метод	—	—
н666	408 927,58	2 212 501,46	Картометрический метод	—	—
н667	408 923,86	2 212 503,82	Картометрический метод	—	—
н668	408 923,49	2 212 503,25	Картометрический метод	—	—
н669	408 896,93	2 212 520,89	Картометрический метод	—	—
н670	408 781,97	2 212 593,78	Картометрический метод	—	—
н671	408 746,72	2 212 620,67	Картометрический метод	—	—
н672	408 708,32	2 212 646,20	Картометрический метод	—	—
н673	408 675,98	2 212 594,72	Картометрический метод	—	—
н674	408 626,42	2 212 516,03	Картометрический метод	—	—
н675	408 643,49	2 212 506,55	Картометрический метод	—	—
н676	408 642,44	2 212 504,67	Картометрический метод	—	—
н677	408 628,98	2 212 475,43	Картометрический метод	—	—
н678	408 756,61	2 212 374,47	Картометрический метод	—	—
н679	408 756,24	2 212 372,23	Картометрический метод	—	—
н680	408 759,21	2 212 370,01	Картометрический метод	—	—
н681	408 753,72	2 212 351,71	Картометрический метод	—	—
н682	408 765,59	2 212 343,42	Картометрический метод	—	—
н683	408 806,70	2 212 317,38	Картометрический метод	—	—
н684	408 794,36	2 212 314,86	Картометрический метод	—	—
н685	408 784,43	2 212 327,12	Картометрический метод	—	—
н686	408 777,70	2 212 330,88	Картометрический метод	—	—
н687	408 749,13	2 212 326,14	Картометрический метод	—	—
н688	408 749,76	2 212 322,88	Картометрический метод	—	—
н689	408 746,81	2 212 322,42	Картометрический метод	—	—
н690	408 750,09	2 212 305,82	Картометрический метод	—	—
н691	408 752,20	2 212 295,13	Картометрический метод	—	—
н692	408 761,14	2 212 297,29	Картометрический метод	—	—
н693	408 785,67	2 212 303,26	Картометрический метод	—	—
н694	408 784,04	2 212 309,95	Картометрический метод	—	—
н695	408 787,53	2 212 310,65	Картометрический метод	—	—
н696	408 788,52	2 212 305,81	Картометрический метод	—	—
н697	408 799,77	2 212 308,19	Картометрический метод	—	—
н698	408 811,55	2 212 310,68	Картометрический метод	—	—
н699	408 831,81	2 212 346,99	Картометрический метод	—	—
н700	408 888,21	2 212 307,43	Картометрический метод	—	—
н701	408 897,69	2 212 305,53	Картометрический метод	—	—
н702	408 913,93	2 212 320,72	Картометрический метод	—	—
н703	408 927,53	2 212 342,26	Картометрический метод	—	—
н704	408 938,59	2 212 364,53	Картометрический метод	—	—
н705	408 939,24	2 212 363,35	Картометрический метод	—	—
н706	408 949,35	2 212 344,51	Картометрический метод	—	—
н707	409 017,13	2 212 209,65	Картометрический метод	—	—

Сведения о местоположении границ объекта					
1	2	3	4	5	6
н708	409 011,07	2 212 201,50	Картометрический метод	—	—
н709	408 992,48	2 212 188,21	Картометрический метод	—	—
н710	408 950,75	2 212 163,41	Картометрический метод	—	—
н711	408 889,04	2 212 127,10	Картометрический метод	—	—
н712	408 852,45	2 212 108,64	Картометрический метод	—	—
н713	408 831,09	2 212 091,78	Картометрический метод	—	—
н714	408 814,77	2 212 075,29	Картометрический метод	—	—
н715	408 793,53	2 212 055,66	Картометрический метод	—	—
н716	408 780,74	2 212 041,19	Картометрический метод	—	—
н717	408 776,45	2 212 031,60	Картометрический метод	—	—
н718	408 775,05	2 212 028,42	Картометрический метод	—	—
н719	408 772,56	2 212 026,36	Картометрический метод	—	—
н720	408 769,43	2 212 026,36	Картометрический метод	—	—
н721	408 415,59	2 212 250,59	Картометрический метод	—	—
н722	408 354,87	2 212 287,62	Картометрический метод	—	—
н723	408 289,69	2 212 328,13	Картометрический метод	—	—
н724	408 275,49	2 212 341,24	Картометрический метод	—	—
н725	408 265,13	2 212 353,42	Картометрический метод	—	—
н726	408 260,79	2 212 359,74	Картометрический метод	—	—
н727	408 245,08	2 212 382,67	Картометрический метод	—	—
н728	408 233,33	2 212 405,22	Картометрический метод	—	—
н729	408 203,11	2 212 466,65	Картометрический метод	—	—
н730	408 187,85	2 212 496,45	Картометрический метод	—	—
н731	408 207,71	2 212 511,82	Картометрический метод	—	—
н732	408 229,04	2 212 553,01	Картометрический метод	—	—
н733	408 217,28	2 212 657,61	Картометрический метод	—	—
н734	408 214,68	2 212 680,73	Картометрический метод	—	—
н735	408 214,69	2 212 680,79	Картометрический метод	—	—
н736	408 150,88	2 212 688,21	Картометрический метод	—	—
н737	408 151,03	2 212 689,34	Картометрический метод	—	—
н738	408 146,06	2 212 689,79	Картометрический метод	—	—
н739	408 147,23	2 212 692,96	Картометрический метод	—	—
н740	408 148,84	2 212 692,92	Картометрический метод	—	—
н741	408 151,28	2 212 690,86	Картометрический метод	—	—
н742	408 151,53	2 212 690,19	Картометрический метод	—	—
н743	408 154,73	2 212 699,06	Картометрический метод	—	—
н744	408 149,17	2 212 696,45	Картометрический метод	—	—
н745	408 148,49	2 212 696,39	Картометрический метод	—	—
н746	408 168,39	2 212 750,44	Картометрический метод	—	—
н747	408 168,34	2 212 750,22	Картометрический метод	—	—
н748	408 166,00	2 212 739,12	Картометрический метод	—	—
н749	408 163,09	2 212 728,49	Картометрический метод	—	—
н750	408 161,03	2 212 718,94	Картометрический метод	—	—
н751	408 160,12	2 212 714,03	Картометрический метод	—	—
н752	408 168,07	2 212 735,70	Картометрический метод	—	—
н753	408 166,86	2 212 729,62	Картометрический метод	—	—
н754	408 164,10	2 212 720,50	Картометрический метод	—	—
н755	408 158,81	2 212 696,42	Картометрический метод	—	—
н756	408 195,52	2 212 691,84	Картометрический метод	—	—
н757	408 200,97	2 212 723,86	Картометрический метод	—	—
н758	408 203,14	2 212 723,86	Картометрический метод	—	—
н759	408 203,55	2 212 721,22	Картометрический метод	—	—
н760	408 215,49	2 212 722,47	Картометрический метод	—	—
н761	408 213,03	2 212 740,56	Картометрический метод	—	—
н762	408 212,86	2 212 753,84	Картометрический метод	—	—

## Раздел 2

## Сведения о местоположении границ объекта

1	2	3	4	5	6
н763	408 173,58	2 212 758,78	Картометрический метод	—	—
н764	408 175,14	2 212 764,17	Картометрический метод	—	—
н765	408 176,16	2 212 767,12	Картометрический метод	—	—
н766	408 207,34	2 212 760,29	Картометрический метод	—	—
н767	408 217,27	2 212 798,25	Картометрический метод	—	—
н768	408 188,70	2 212 805,15	Картометрический метод	—	—
н769	408 189,30	2 212 807,40	Картометрический метод	—	—
н770	408 191,33	2 212 813,12	Картометрический метод	—	—
н771	408 192,66	2 212 815,24	Картометрический метод	—	—
н772	408 194,82	2 212 816,50	Картометрический метод	—	—
н773	408 197,58	2 212 816,80	Картометрический метод	—	—
н774	408 198,74	2 212 819,97	Картометрический метод	—	—
н775	408 193,86	2 212 819,42	Картометрический метод	—	—
н776	408 193,77	2 212 819,37	Картометрический метод	—	—
н777	408 195,04	2 212 822,81	Картометрический метод	—	—
н778	408 199,85	2 212 822,90	Картометрический метод	—	—
н779	408 203,00	2 212 831,57	Картометрический метод	—	—
н780	408 203,65	2 212 846,20	Картометрический метод	—	—
н781	408 311,31	2 213 138,58	Картометрический метод	—	—
н782	408 237,69	2 213 164,46	Картометрический метод	—	—
н783	408 208,01	2 213 149,99	Картометрический метод	—	—
н784	408 199,47	2 213 134,81	Картометрический метод	—	—
н785	408 153,94	2 212 968,89	Картометрический метод	—	—
н786	408 149,18	2 212 940,94	Картометрический метод	—	—
н787	408 109,09	2 212 948,24	Картометрический метод	—	—
н788	408 092,24	2 212 940,08	Картометрический метод	—	—
н789	408 021,96	2 212 870,45	Картометрический метод	—	—
н790	407 982,23	2 212 804,41	Картометрический метод	—	—
н791	407 988,14	2 212 773,28	Картометрический метод	—	—
н792	407 975,26	2 212 768,57	Картометрический метод	—	—
н793	407 957,28	2 212 746,89	Картометрический метод	—	—
н794	407 927,39	2 212 692,84	Картометрический метод	—	—
н795	407 950,78	2 212 660,52	Картометрический метод	—	—
н796	407 963,24	2 212 669,95	Картометрический метод	—	—
н797	407 967,39	2 212 664,51	Картометрический метод	—	—
н798	407 973,16	2 212 659,80	Картометрический метод	—	—
н799	407 973,79	2 212 660,58	Картометрический метод	—	—
н800	407 996,52	2 212 641,79	Картометрический метод	—	—
н801	408 012,58	2 212 659,00	Картометрический метод	—	—
н802	408 023,95	2 212 687,41	Картометрический метод	—	—
н803	408 033,46	2 212 701,30	Картометрический метод	—	—
н804	408 047,30	2 212 677,49	Картометрический метод	—	—
н805	408 038,93	2 212 673,54	Картометрический метод	—	—
н806	408 051,98	2 212 645,60	Картометрический метод	—	—
н807	408 060,97	2 212 649,82	Картометрический метод	—	—
н808	408 069,87	2 212 630,82	Картометрический метод	—	—
н809	408 072,96	2 212 622,97	Картометрический метод	—	—
н810	408 074,60	2 212 614,50	Картометрический метод	—	—
н811	408 019,51	2 212 594,75	Картометрический метод	—	—
н812	408 022,29	2 212 587,20	Картометрический метод	—	—
н813	408 076,33	2 212 607,04	Картометрический метод	—	—
н814	408 110,26	2 212 523,76	Картометрический метод	—	—
н815	408 150,59	2 212 538,85	Картометрический метод	—	—
н816	408 172,01	2 212 491,96	Картометрический метод	—	—
н817	408 182,08	2 212 493,85	Картометрический метод	—	—

## Раздел 2

## Сведения о местоположении границ объекта

1	2	3	4	5	6
н818	408 183,43	2 212 494,10	Картометрический метод	—	—
н819	408 198,64	2 212 464,41	Картометрический метод	—	—
н820	408 228,87	2 212 402,96	Картометрический метод	—	—
н821	408 240,78	2 212 380,09	Картометрический метод	—	—
н822	408 239,91	2 212 375,01	Картометрический метод	—	—
н823	408 235,49	2 212 372,49	Картометрический метод	—	—
н824	408 195,79	2 212 382,88	Картометрический метод	—	—
н825	408 175,28	2 212 387,15	Картометрический метод	—	—
н826	408 152,53	2 212 390,32	Картометрический метод	—	—
н827	408 062,66	2 212 403,04	Картометрический метод	—	—
н828	407 985,48	2 212 415,21	Картометрический метод	—	—
н829	407 938,04	2 212 420,78	Картометрический метод	—	—
н830	407 887,52	2 212 425,43	Картометрический метод	—	—
н831	407 846,03	2 212 428,30	Картометрический метод	—	—
н832	407 834,41	2 212 429,07	Картометрический метод	—	—
н833	407 815,90	2 212 432,19	Картометрический метод	—	—
н834	407 793,03	2 212 438,98	Картометрический метод	—	—
н835	407 740,84	2 212 456,43	Картометрический метод	—	—
н836	407 619,42	2 212 498,37	Картометрический метод	—	—
н837	407 592,00	2 212 507,36	Картометрический метод	—	—
н838	407 573,47	2 212 513,12	Картометрический метод	—	—
н839	407 539,39	2 212 522,09	Картометрический метод	—	—
н840	407 511,17	2 212 526,95	Картометрический метод	—	—
н841	407 460,01	2 212 536,38	Картометрический метод	—	—
н842	407 431,43	2 212 542,40	Картометрический метод	—	—
н843	407 433,90	2 212 559,59	Картометрический метод	—	—
н844	407 434,73	2 212 558,58	Картометрический метод	—	—
н845	407 453,15	2 212 579,71	Картометрический метод	—	—
н846	407 434,41	2 212 608,37	Картометрический метод	—	—
н847	407 406,79	2 212 593,36	Картометрический метод	—	—
н848	407 417,00	2 212 577,89	Картометрический метод	—	—
н849	407 430,99	2 212 563,16	Картометрический метод	—	—
н850	407 428,77	2 212 542,96	Картометрический метод	—	—
н851	407 425,99	2 212 543,54	Картометрический метод	—	—
н852	407 425,51	2 212 540,06	Картометрический метод	—	—
н853	407 425,20	2 212 538,02	Картометрический метод	—	—
н854	407 306,96	2 212 554,69	Картометрический метод	—	—
н855	407 236,24	2 212 563,99	Картометрический метод	—	—
н856	407 228,65	2 212 562,37	Картометрический метод	—	—
н857	407 214,35	2 212 512,80	Картометрический метод	—	—
н858	407 253,00	2 212 502,31	Картометрический метод	—	—
н859	407 295,27	2 212 489,60	Картометрический метод	—	—
н860	407 261,75	2 212 303,36	Картометрический метод	—	—
н861	407 510,37	2 212 262,73	Картометрический метод	—	—
н862	407 510,00	2 212 235,75	Картометрический метод	—	—
н863	407 585,77	2 212 232,79	Картометрический метод	—	—
н864	407 581,71	2 212 372,14	Картометрический метод	—	—
н865	407 586,97	2 212 480,83	Картометрический метод	—	—
н866	407 587,68	2 212 483,15	Картометрический метод	—	—
н867	407 588,53	2 212 486,95	Картометрический метод	—	—
н1	407 592,11	2 212 503,46	Картометрический метод	—	—

## 3. Сведения о характерных точках части (частей) границы объекта

1	2	3	4	5	6
—	—	—	—	—	—