



**ГЛАВНОЕ УПРАВЛЕНИЕ АРХИТЕКТУРЫ И ГРАДОСТРОИТЕЛЬСТВА
РЯЗАНСКОЙ ОБЛАСТИ**

ПО С Т А Н О В Л Е Н И Е

«30» октября 2025 г.

№ 943-н

Об утверждении генерального плана муниципального образования – Касимовский муниципальный округ Рязанской области применительно к территориям р.п. Гусь-Железный, п. Красная Нива, с. Лався, д. Чаур, д. Чуликса с прилегающей территорией в кадастровых кварталах 62:04:2210101, 62:04:2210102, 62:04:2210105, 62:04:2240101, 62:04:2240201, 62:04:0490101, за исключением территории, расположенной в границах Погостинского, Гиблицкого, Клетинского, Лощининского, Булгаковского, Торбаевского и Дмитриевского сельских округов, и р.п. Сынтул с территорией в кадастровых кварталах 62:04:0040102, 62:04:0040103

На основании статей 23-25 Градостроительного кодекса Российской Федерации, статьи 2 Закона Рязанской области от 28.12.2018 № 106-ОЗ «О перераспределении отдельных полномочий в области градостроительной деятельности между органами местного самоуправления муниципальных образований Рязанской области и органами государственной власти Рязанской области», уведомления филиала публично-правовой компании «Роскадастр» по Рязанской области от 18.09.2025 № 01-14/3537/25, с учетом заключения о результатах общественных обсуждений от 06.10.2025 по проекту генерального плана муниципального образования – Касимовский муниципальный округ Рязанской области применительно к территориям р.п. Гусь-Железный, п. Красная Нива, с. Лався, д. Чаур, д. Чуликса с прилегающей территорией в кадастровых кварталах 62:04:2210101, 62:04:2210102, 62:04:2210105, 62:04:2240101, 62:04:2240201, 62:04:0490101, за исключением территории, расположенной в границах Погостинского, Гиблицкого, Клетинского, Лощининского, Булгаковского, Торбаевского и Дмитриевского сельских округов, и р.п. Сынтул с территорией в кадастровых кварталах 62:04:0040102, 62:04:0040103, руководствуясь постановлением Правительства Рязанской области от 06.08.2008 № 153 «Об утверждении Положения о главном управлении архитектуры и градостроительства Рязанской области», приказом главного управления

архитектуры и градостроительства Рязанской области от 09.10.2025 № 72-ок «О предоставлении отпуска работнику», главное управление архитектуры и градостроительства Рязанской области ПОСТАНОВЛЯЕТ:

1. Утвердить прилагаемый генеральный план муниципального образования – Касимовский муниципальный округ Рязанской области применительно к территориям р.п. Гусь-Железный, п. Красная Нива, с. Лався, д. Чаур, д. Чуликса с прилегающей территорией в кадастровых кварталах 62:04:2210101, 62:04:2210102, 62:04:2210105, 62:04:2240101, 62:04:2240201, 62:04:0490101, за исключением территории, расположенной в границах Погостинского, Гиблицкого, Клетинского, Лощининского, Булгаковского, Торбаевского и Дмитриевского сельских округов, и р.п. Сынтул с территорией в кадастровых кварталах 62:04:0040102, 62:04:0040103.

2. Настоящее постановление вступает в силу со дня его официального опубликования.

3. Государственному казенному учреждению Рязанской области «Центр градостроительного развития Рязанской области»:

1) обеспечить доступ к генеральному плану муниципального образования – Касимовский муниципальный округ Рязанской области применительно к территориям р.п. Гусь-Железный, п. Красная Нива, с. Лався, д. Чаур, д. Чуликса с прилегающей территорией в кадастровых кварталах 62:04:2210101, 62:04:2210102, 62:04:2210105, 62:04:2240101, 62:04:2240201, 62:04:0490101, за исключением территории, расположенной в границах Погостинского, Гиблицкого, Клетинского, Лощининского, Булгаковского, Торбаевского и Дмитриевского сельских округов, и р.п. Сынтул с территорией в кадастровых кварталах 62:04:0040102, 62:04:0040103 в федеральной государственной информационной системе территориального планирования и размещение в государственных информационных системах обеспечения градостроительной деятельности в соответствии с требованиями Градостроительного кодекса Российской Федерации;

2) подготовить, заверить усиленной квалифицированной электронной подписью и направить в территориальный орган федерального органа исполнительной власти, уполномоченный Правительством Российской Федерации на осуществление государственного кадастрового учета, государственной регистрации прав, ведение Единого государственного реестра недвижимости, сведения о границах населенных пунктов для внесения в Единый государственный реестр недвижимости в соответствии с Федеральным законом от 13.07.2015 № 218-ФЗ «О государственной регистрации недвижимости».

4. Отделу кадровой работы и делопроизводства обеспечить:

1) государственную регистрацию настоящего постановления в правовом департаменте аппарата Губернатора и Правительства Рязанской области;

2) опубликование настоящего постановления в сетевом издании «Рязанские ведомости» (www.rv-gyazan.ru) и на официальном интернет-портале правовой информации (www.pravo.gov.ru).

5. Отделу информационного обеспечения градостроительной

деятельности разместить настоящее постановление на официальном сайте главного управления архитектуры и градостроительства Рязанской области в сети «Интернет».

6. Предложить главе Касимовского муниципального округа Рязанской области обеспечить размещение настоящего постановления на официальном сайте муниципального образования в сети «Интернет», публикацию в средствах массовой информации.

7. Признать не подлежащим применению решение Совета депутатов муниципального образования – Сынтульское городское поселение Касимовского муниципального района Рязанской области от 12.12.2013 № 32 «Об утверждении генерального плана муниципального образования – Сынтульское городское поселение Касимовского муниципального района Рязанской области».

8. Признать утратившим силу постановление главного управления архитектуры и градостроительства Рязанской области от 25.11.2022 № 722-п «Об утверждении генерального плана муниципального образования – Гусевское городское поселение Касимовского муниципального района Рязанской области».

9. Контроль за исполнением настоящего постановления возложить на заместителя начальника главного управления архитектуры и градостроительства Рязанской области Т.С. Попкову.

И.о. начальника



О.М. Алямовская

Утвержден
постановлением главного управления
архитектуры и градостроительства
Рязанской области
от 30 октября 2025 г. № 943-п

ГЕНЕРАЛЬНЫЙ ПЛАН

муниципального образования - Касимовский муниципальный округ
Рязанской области применительно к территориям р.п. Гусь-Железный,
п. Красная Нива, с. Лався, д. Чаур, д. Чуликса с прилегающей
территорией в кадастровых кварталах 62:04:2210101, 62:04:2210102,
62:04:2210105, 62:04:2240101, 62:04:2240201, 62:04:0490101, за
исключением территории, расположенной в границах Погостинского,
Гиблицкого, Клетинского, Лощининского, Булгаковского,
Торбаевского и Дмитриевского сельских округов, и р.п. Сынтул с
территорией в кадастровых кварталах 62:04:0040102, 62:04:0040103

ПОЛОЖЕНИЕ О ТЕРРИТОРИАЛЬНОМ ПЛАНИРОВАНИИ

Введение

Генеральный план муниципального образования – Касимовский муниципальный округ Рязанской области применительно к территориям р.п. Гусь-Железный, п. Красная Нива, с. Лався, д. Чаур, д. Чуликса с прилегающей территорией в кадастровых кварталах 62:04:2210101, 62:04:2210102, 62:04:2210105, 62:04:2240101, 62:04:2240201, 62:04:0490101, за исключением территории, расположенной в границах Погостинского, Гиблицкого, Клетинского, Лощининского, Булгаковского, Торбаевского и Дмитриевского сельских округов, и р.п. Сынтул с территорией в кадастровых кварталах 62:04:0040102, 62:04:0040103 подготовлен на основании постановления главного управления архитектуры и градостроительства Рязанской области от 29.04.2025 № 319-п, принятого на основании статьи 24 Градостроительного кодекса Российской Федерации, статьи 10¹ Закона Рязанской области от 21.09.2010 № 101-ОЗ «О градостроительной деятельности на территории Рязанской области», статьи 2 Закона Рязанской области от 28.12.2018 № 106-ОЗ «О перераспределении отдельных полномочий в области градостроительной деятельности между органами местного самоуправления муниципальных образований Рязанской области и органами государственной власти Рязанской области», в соответствии с Федеральным законом от 06.10.2003 № 131-ФЗ «Об общих принципах организации местного самоуправления в Российской Федерации», Законом Рязанской области от 30.05.2024 № 42-ОЗ «О преобразовании муниципальных образований Рязанской области путем объединения поселений, входящих в состав Касимовского муниципального района Рязанской области, с городским округом город Касимов Рязанской области и наделении городского округа город Касимов статусом муниципального округа, внесении изменений в отдельные законодательные акты Рязанской области, признании утратившими силу отдельных положений законодательных актов Рязанской области и признании утратившими силу отдельных законодательных актов Рязанской области».

1. Сведения о видах, назначении и наименованиях планируемых для размещения объектов местного значения, их основные характеристики, их местоположение (для объектов местного значения, не являющихся линейными объектами, указываются функциональные зоны), а также характеристики зон с особыми условиями использования территорий в случае, если установление таких зон требуется в связи с размещением данных объектов

На территории муниципального образования – Касимовский муниципальный округ Рязанской области применительно к территориям р.п. Гусь-Железный, п. Красная Нива, с. Лався, д. Чаур, д. Чуликса, р.п. Сынтул с прилегающей территорией не планируется размещение объектов местного значения.

2. Параметры функциональных зон, а также сведения о планируемых для размещения в них объектах федерального значения, объектах регионального значения, объектах местного значения, за исключением линейных объектов

При определении параметров функциональных зон муниципального образования - Касимовский муниципальный округ Рязанской области применительно к территориям р.п. Гусь-Железный, п. Красная Нива, с. Лався, д. Чаур, д. Чуликса, р.п. Сынтул с прилегающей территорией учитывалось:

- сложившееся использование земельных участков;
- рациональные формы расселения населения;
- оптимальные варианты сочетания в пределах функциональных зон объектов различного функционального назначения;
- структурирование сети общественного обслуживания по принципу привлекательности для различных групп населения дифференцированных видов предложений в зависимости от предпочтений;
- максимальное использование особенностей природного ландшафта в процессе структурного выделения функциональных зон в целях наибольшего использования его преимуществ.

В результате функционального зонирования муниципального образования - Касимовский муниципальный округ Рязанской области применительно к территориям р.п. Гусь-Железный, п. Красная Нива, с. Лався, д. Чаур, д. Чуликса, р.п. Сынтул с прилегающей территорией установлены функциональные зоны, представленные в таблице 2.1.

Таблица 2.1

№ п/п	Обозначение функциональной зоны	Наименование функциональной зоны	Назначение функциональной зоны
1		Жилые зоны	Жилые зоны предназначены для размещения преимущественно индивидуальных жилых домов с приусадебными земельными участками, малоэтажных жилых домов, блокированных жилых домов, а также отдельно стоящих, встроенных или пристроенных объектов социального, коммунального, общественного назначения, обеспечивающих потребности жителей.
2		Зона исторической застройки	Зона исторической застройки предназначена для сохранения или восстановления характера исторической планировки, пространственной структуры, своеобразия архитектурного облика, для закрепления значения памятника в застройке или ландшафте, для обеспечения архитектурного единства новых построек с исторически сложившейся средой.
3		Общественно-деловые зоны	Общественно-деловые зоны предназначены для размещения объектов делового, общественного и коммерческого назначения, образования, научно-исследовательских учреждений, объектов здравоохранения, социального обеспечения, лечебно-профилактических и оздоровительных объектов.
4		Зона специализированной общественной застройки	Зона специализированной общественной застройки предназначена для размещения объектов религиозного использования.
5		Производственная зона	Производственная зона предназначена для размещения производственных, промышленных и складских объектов, деятельность которых связана с воздействием на окружающую среду, для которых необходима организация санитарно-защитной зоны в соответствии с требованиями технических регламентов.
6		Зона инженерной инфраструктуры	Зона инженерной инфраструктуры предназначена для размещения объектов коммунального обслуживания, связанных с обеспечением энергоснабжения, теплоснабжения, газоснабжения, водоснабжения, водоотведения, очисткой стоков, связи.

№ п/п	Обозначение функциональной зоны	Наименование функциональной зоны	Назначение функциональной зоны
7		Зоны сельскохозяйственного использования	Зоны сельскохозяйственного использования предназначены для земель, находящихся за границами населенного пункта и предоставленных для нужд сельского хозяйства, а также предназначенных для этих целей.
8		Зона отдыха	Зона отдыха предназначена для размещения спортивно-зрелищных зданий, спортивных клубов, спортивных баз и лагерей, а также пансионатов, гостиниц, кемпингов, домов отдыха, не оказывающих услуги по лечению.
9		Зона лесов	Зона лесов предназначена для выращивания, рационального использования, охраны, защиты и воспроизводства лесов.
10		Зона озелененных территорий специального назначения	Зона озелененных территорий специального назначения предназначена для формирования озелененных участков, выполняющих санитарно-защитные функции.
11		Зона кладбищ	Зона кладбищ предназначена для размещения кладбищ, мест захоронения, соответствующих культовых зданий и сооружений, для которых необходима организация санитарно-защитной зоны в соответствии с требованиями технических регламентов.
12		Иные зоны	Иные зоны предназначены для территорий, занятых землями запаса, а также для земель и земельных участков, расположенных в зоне минимальных расстояний до магистральных или промышленных трубопроводов и не предназначенных для сельскохозяйственного использования

Функциональное зонирование территории муниципального образования – Касимовский муниципальный округ Рязанской области применительно к территориям р.п. Гусь-Железный, п. Красная Нива, с. Лався, д. Чаур, д. Чуликса, р.п. Сынтул с прилегающей территорией отображено на карте функциональных зон.

Параметры функциональных зон муниципального образования – Касимовский муниципальный округ Рязанской области применительно к территориям р.п. Гусь-Железный, п. Красная Нива, с. Лався, д. Чаур, д. Чуликса, р.п. Сынтул с прилегающей территорией представлены в таблице 2.2.

Таблица 2.2

№ п/п	Наименование функциональной зоны	Площадь, га	Максимальный коэффициент застройки	Максимальный коэффициент плотности застройки	Максимальная этажность
1	Жилые зоны	790,13	Застройка индивидуальными жилыми домами		
			0,2	0,4	3
			Застройка блокированными жилыми домами		
			0,3	0,6	3
			Застройка малоэтажными жилыми домами		
		0,4	0,8	4	
2	Зона исторической застройки	274,67	Застройка индивидуальными жилыми домами		
			0,2	0,4	3
			Застройка блокированными жилыми домами		
			0,3	0,6	3
			Застройка малоэтажными жилыми домами		
		0,4	0,8	4	
3	Общественно-деловые зоны	2,66	0,8	2,4	-
4	Зона специализированной общественной застройки	1,01	0,8	2,4	-
5	Производственная зона	19,79	0,8	2,4	-
6	Зона инженерной инфраструктуры	1,21	-	-	-
7	Зоны сельскохозяйственного использования	1875,84	-	-	-
8	Зона отдыха	17,94	-	-	-
9	Зона лесов	39616,21	-	-	-
10	Зона озелененных территорий специального назначения	2,61	-	-	-
11	Зона кладбищ	6,6	-	-	-
12	Иные зоны	105,45	-	-	-

Примечания:

1. Для жилых, общественно-деловых зон коэффициенты застройки и плотности застройки приведены для территории (брутто) с учетом необходимых по расчету организаций и предприятий обслуживания населения, стоянок автомобилей, зеленых насаждений, площадок и других объектов благоустройства.

2. При подсчете коэффициентов плотности застройки площадь этажей определяется по внешним размерам здания. Учитываются только надземные этажи, включая мансардные. Подземные этажи зданий и сооружений не учитываются. Подземное сооружение не учитывается, если поверхность земли (надземная часть) над ним используется под озеленение, организацию площадок, стоянок автомобилей, и другие виды благоустройства.

3. Надземным этажом считается этаж с отметкой пола помещений не ниже планировочной отметки земли. При размещении объекта капитального строительства на земельном участке с уклоном первым надземным следует считать этаж с отметкой пола

№ п/п	Наименование функциональной зоны	Площадь, га	Максимальный коэффициент застройки	Максимальный коэффициент плотности застройки	Максимальная этажность
<p>помещений выше наиболее низкой планировочной отметки земли.</p> <p>4. При определении этажности не учитывают: подполье, проветриваемое подполье, техническое подполье, технические пространства, чердак, технический чердак, расположенные на крыше технические помещения (крышные котельные, машинные отделения лифтов, помещения вентиляционных камер и другие).</p> <p>5. Коэффициент застройки определяется как отношение площади, занятой под зданиями и сооружениями, к площади территории.</p> <p>6. Коэффициент плотности застройки определяется как отношение суммарной поэтажной площади здания и сооружения к площади территории.</p>					

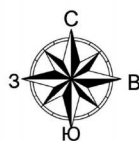
На территории муниципального образования – Касимовский муниципальный округ Рязанской области применительно к территориям р.п. Гусь-Железный, п. Красная Нива, с. Лався, д. Чаур, д. Чуликса, р.п. Сынтул с прилегающей территорией утвержденными документами территориального планирования не планируется размещение объектов федерального и регионального значения.

**Генеральный план муниципального образования - Касимовский муниципальный округ
Рязанской области применительно к территориям р.п. Гусь-Железный, п. Красная Нива,
с. Лався, д. Чаур, д. Чуликса с прилегающей территорией в кадастровых кварталах
62:04:2210101, 62:04:2210102, 62:04:2210105, 62:04:2240101, 62:04:2240201, 62:04:0490101,
за исключением территории расположенной в границах Погостинского, Гиблицкого,
Клетинского, Лощининского, Булгаковского, Торбаевского и Дмитриевского сельских
округов, и р.п. Сынтул с территорией в кадастровых кварталах 62:04:0040102, 62:04:0040103**

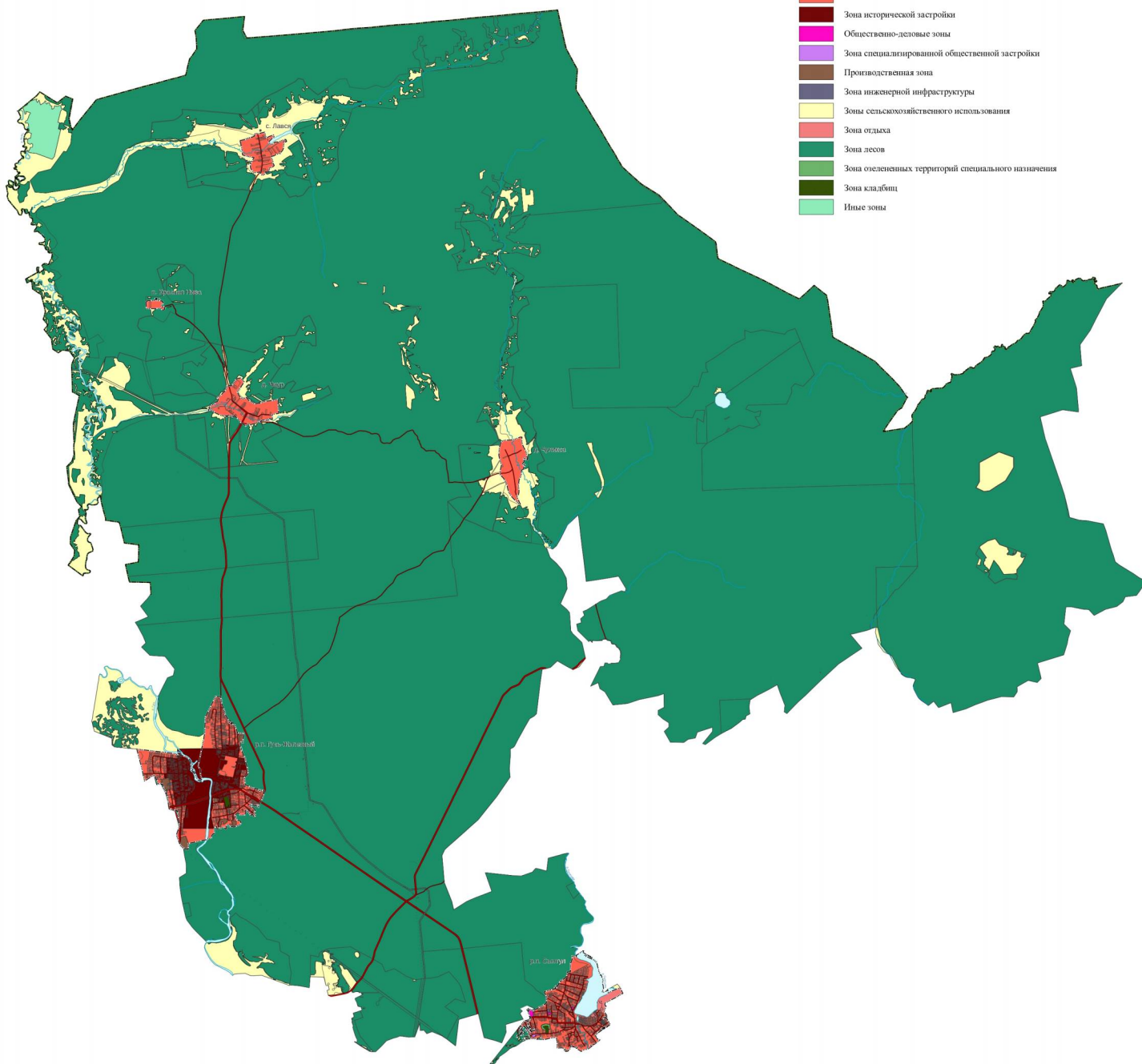
Приложение № 1 к генеральному плану муниципального образования - Касимовский муниципальный округ Рязанской области применительно к территориям р.п. Гусь-Железный, п. Красная Нива, с. Лався, д. Чаур, д. Чуликса с прилегающей территорией в кадастровых кварталах 62:04:2210101, 62:04:2210102, 62:04:2210105, 62:04:2240101, 62:04:2240201, за исключением территории расположенной в границах Погостинского, Гиблицкого, Клетинского, Лощининского, Булгаковского, Торбаевского и Дмитриевского сельских округов, и р.п. Сынтул с территорией в кадастровых кварталах 62:04:0040102, 62:04:0040103

Карта планируемого размещения объектов местного значения

Условные обозначения



- сущ. Границы единиц административно-территориального деления Российской Федерации
- Граница муниципального округа
 - Граница населенного пункта
- Поверхностные водные объекты**
- Водоток (река, ручей, канал)
- Автомобильные дороги**
- Автомобильные дороги регионального или межмуниципального значения
 - Автомобильные дороги местного значения
- Функциональные зоны**
- Жилые зоны
 - Зона исторической застройки
 - Общественно-деловые зоны
 - Зона специализированной общественной застройки
 - Промышленная зона
 - Зона инженерной инфраструктуры
 - Зоны сельскохозяйственного использования
 - Зона отдыха
 - Зона лесов
 - Зона озелененных территорий специального назначения
 - Зона кладбищ
 - Иные зоны



Имя, И.О. Фамилия
Дата
Лист

Муниципальное образование - Касимовский муниципальный округ Рязанской области					
Генеральный план применительно к территориям р.п. Гусь-Железный, п. Красная Нива, с. Лався, д. Чаур, д. Чуликса с прилегающей территорией в кадастровых кварталах 62:04:2210101, 62:04:2210102, 62:04:2210105, 62:04:2240101, 62:04:2240201, за исключением территории расположенной в границах Погостинского, Гиблицкого, Клетинского, Лощининского, Булгаковского, Торбаевского и Дмитриевского сельских округов, и р.п. Сынтул с территорией в кадастровых кварталах 62:04:0040102, 62:04:0040103					
Имя	Фамилия	Лист	№аж	Подп.	Дата
				Стадия	Лист
					Листов
Карта планируемого размещения объектов местного значения					№ 1:25000
					ГКУ РО "Центр градостроительного развития Рязанской области"

**Генеральный план муниципального образования - Касимовский муниципальный округ
Рязанской области применительно к территориям р.п. Гусь-Железный, п. Красная Нива,
с. Лався, д. Чаур, д. Чуликса с прилегающей территорией в кадастровых кварталах
62:04:2210101, 62:04:2210102, 62:04:2210105, 62:04:2240101, 62:04:2240201, 62:04:0490101,
за исключением территории расположенной в границах Погостинского, Гиблицкого,
Клетинского, Лощининского, Булгаковского, Торбаевского и Дмитриевского сельских
округов, и р.п. Сынтул с территорией в кадастровых кварталах 62:04:0040102, 62:04:0040103**

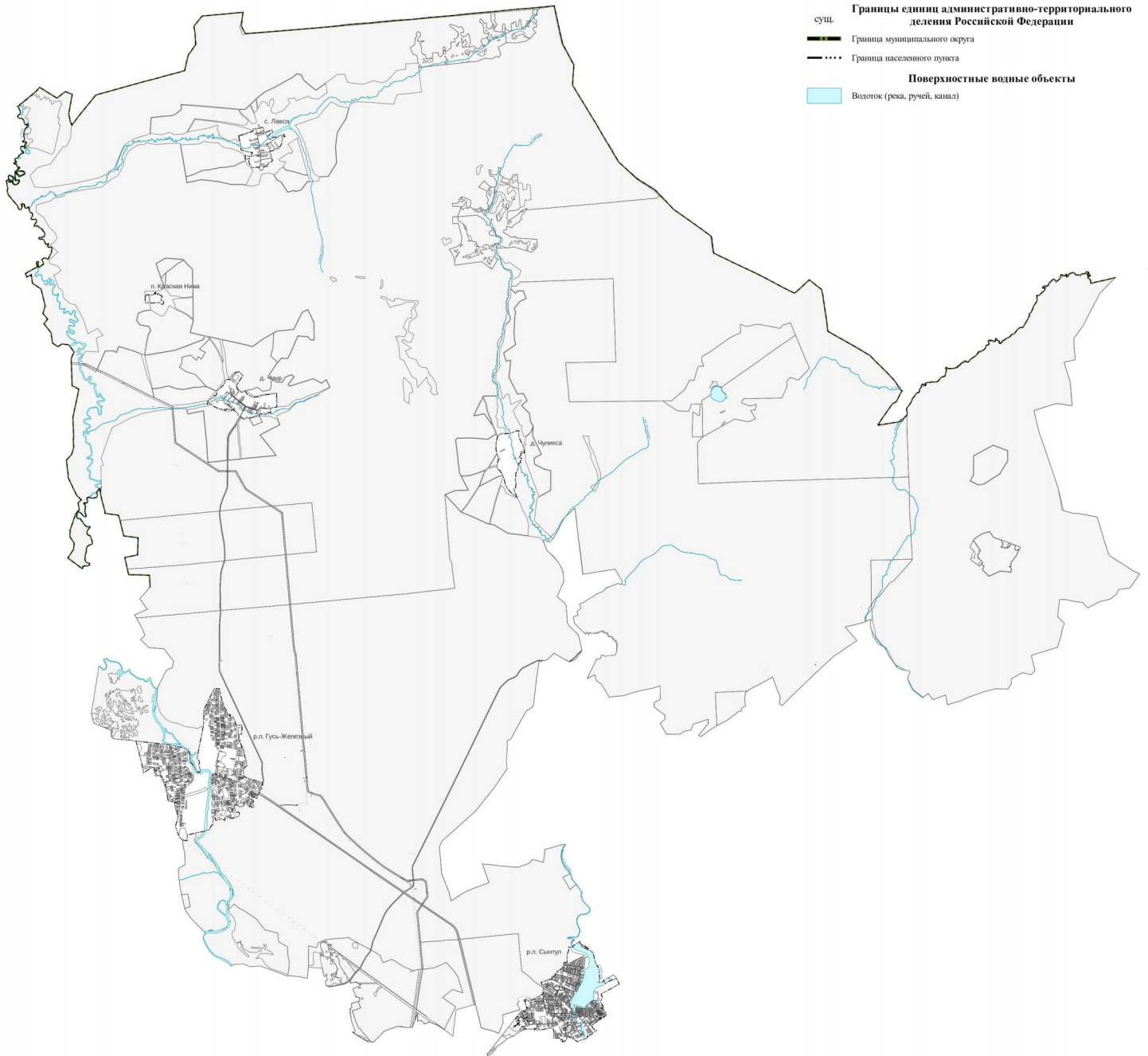
Приложение № 2 к генеральному плану муниципального образования - Касимовский муниципальный округ Рязанской области применительно к территориям р.п. Гусь-Железный, п. Красная Нива, с. Лався, д. Чаур, д. Чуликса с прилегающей территорией в кадастровых кварталах 62:04:2210101, 62:04:2210102, 62:04:2210105, 62:04:2240101, 62:04:2240201, за исключением территории расположенной в границах Погостинского, Гиблицкого, Клетинского, Лощининского, Булгаковского, Торбаевского и Дмитриевского сельских округов, и р.п. Сынтул с территорией в кадастровых кварталах 62:04:0040102, 62:04:0040103

Карта границ населенных пунктов



Условные обозначения

- суш.
- Граница муниципального округа
 - Граница населенного пункта
- Поверхностные водные объекты**
- Вологодок (река, ручей, канал)



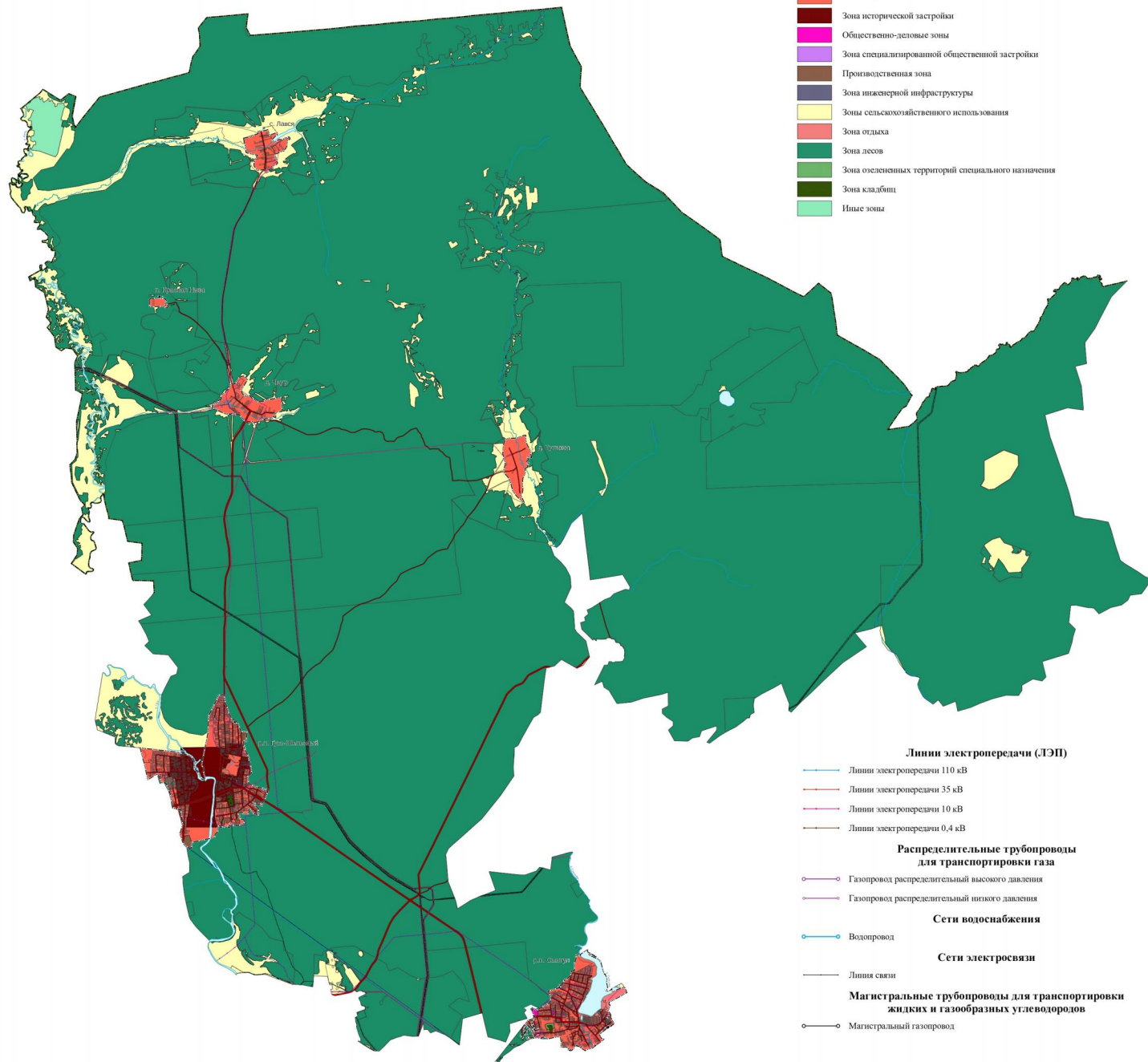
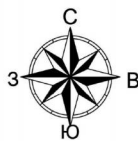
Имя, И.П. Фамилия
Дата, г. м. д.
Время, ч. м. с.

Муниципальное образование - Касимовский муниципальный округ Рязанской области					
Генеральный план применительно к территориям р.п. Гусь-Железный, п. Красная Нива, с. Лався, д. Чаур, д. Чуликса с прилегающей территорией в кадастровых кварталах 62:04:2210101, 62:04:2210102, 62:04:2210105, 62:04:2240101, 62:04:2240201, за исключением территории расположенной в границах Погостинского, Гиблицкого, Клетинского, Лощининского, Булгаковского, Торбаевского и Дмитриевского сельских округов, и р.п. Сынтул с территорией в кадастровых кварталах 62:04:0040102, 62:04:0040103					
Имя	Фамилия	Лист	№вж	Подп.	Дата
Карта границ населенных пунктов И 1:55000				Страница	Лист
					Листов
				ГКУ РО "Центр градостроительного развития Рязанской области"	

Генеральный план муниципального образования - Касимовский муниципальный округ Рязанской области применительно к территориям р.п. Гусь-Железный, п. Красная Нива, с. Лався, д. Чаур, д. Чуликса с прилегающей территорией в кадастровых кварталах 62:04:2210101, 62:04:2210102, 62:04:2210105, 62:04:2240101, 62:04:2240201, 62:04:0490101, за исключением территории расположенной в границах Погостинского, Гиблицкого, Клетинского, Лощининского, Булгаковского, Торбаевского и Дмитриевского сельских округов, и р.п. Сынтул с территорией в кадастровых кварталах 62:04:0040102, 62:04:0040103

Приложение № 3 к генеральному плану муниципального образования - Касимовский муниципальный округ Рязанской области применительно к территориям р.п. Гусь-Железный, п. Красная Нива, с. Лався, д. Чаур, д. Чуликса с прилегающей территорией в кадастровых кварталах 62:04:2210101, 62:04:2210102, 62:04:2210105, 62:04:2240101, 62:04:2240201, за исключением территории расположенной в границах Погостинского, Гиблицкого, Клетинского, Лощининского, Булгаковского, Торбаевского и Дмитриевского сельских округов, и р.п. Сынтул с территорией в кадастровых кварталах 62:04:0040102, 62:04:0040103

Карта функциональных зон



Условные обозначения

- сущ.
- Границы единиц административно-территориального деления Российской Федерации
 - Граница муниципального округа
 - Граница населенного пункта
- Поверхностные водные объекты**
- Водоток (река, ручей, канал)
- Автомобильные дороги**
- Автомобильные дороги регионального или межмуниципального значения
 - Автомобильные дороги местного значения
- Функциональные зоны**
- Жилые зоны
 - Зона исторической застройки
 - Общественно-деловые зоны
 - Зона специализированной общественной застройки
 - Производственная зона
 - Зона инженерной инфраструктуры
 - Зоны сельскохозяйственного использования
 - Зона отдыха
 - Зона лесов
 - Зона озелененных территорий специального назначения
 - Зона кладбищ
 - Иные зоны

Линии электропередачи (ЛЭП)

- Линии электропередачи 110 кВ
- Линии электропередачи 35 кВ
- Линии электропередачи 10 кВ
- Линии электропередачи 0,4 кВ

Распределительные трубопроводы для транспортировки газа

- Газопровод распределительный высокого давления
- Газопровод распределительный низкого давления

Сети водоснабжения

- Водопровод

Сети электросвязи

- Линия связи

Магистральные трубопроводы для транспортировки жидких и газообразных углеводородов

- Магистральный газопровод

Имя, И.П. Фамилия
Дата
Лист

Муниципальное образование - Касимовский муниципальный округ Рязанской области				
Генеральный план территории р.п. Гусь-Железный, п. Красная Нива, с. Лався, д. Чаур, д. Чуликса с прилегающей территорией в кадастровых кварталах 62:04:2210101, 62:04:2210102, 62:04:2210105, 62:04:2240101, 62:04:2240201, за исключением территории расположенной в границах Погостинского, Гиблицкого, Клетинского, Лощининского, Булгаковского, Торбаевского и Дмитриевского сельских округов, и р.п. Сынтул с территорией в кадастровых кварталах 62:04:0040102, 62:04:0040103				
Имя	Фамилия	Лист	№аж	Дата
Карта функциональных зон			Страница	
№ 1-55000			Лист	
			Листов	
ПАО РО "Центр градостроительного развития Рязанской области"				

Приложение № 4 к генеральному плану
муниципального образования -
Касимовский муниципальный округ
Рязанской области применительно к
территориям р.п. Гусь-Железный, п. Красная
Нива, с. Лався, д. Чаур, д. Чуликса с
прилегающей территорией в кадастровых
кварталах 62:04:2210101, 62:04:2210102,
62:04:2210105, 62:04:2240101, 62:04:2240201,
62:04:0490101, за исключением территории,
расположенной в границах Погостинского,
Гиблицкого, Клетинского, Лощининского,
Булгаковского, Торбаевского и Дмитриевского
сельских округов, и р.п. Сынтул с территорией
в кадастровых кварталах 62:04:0040102,
62:04:0040103

Графическое описание местоположения границ населенных пунктов,
перечень координат характерных точек этих границ муниципального
образования — Касимовский муниципальный округ Рязанской области
применительно к территориям р.п. Гусь-Железный, п. Красная Нива, с.
Лався, д. Чаур, д. Чуликса с прилегающей территорией в кадастровых
кварталах 62:04:2210101, 62:04:2210102, 62:04:2210105, 62:04:2240101,
62:04:2240201, 62:04:0490101, за исключением территории,
расположенной в границах Погостинского, Гиблицкого, Клетинского,
Лощининского, Булгаковского, Торбаевского и Дмитриевского сельских
округов, и р.п. Сынтул с территорией в кадастровых кварталах
62:04:0040102, 62:04:0040103

ГРАФИЧЕСКОЕ ОПИСАНИЕ
местоположения границ населенных пунктов, территориальных
зон, особо охраняемых природных территорий, зон с особыми
условиями использования территории

Граница населенного пункта рп. Гусь-Железный

(наименование объекта, местоположение границ которого описано (далее - объект))

Раздел 1

Сведения об объекте

№ п/п	Характеристики объекта	Описание характеристик
1	2	3
1	Местоположение объекта	Рязанская область, м.о. Касимовский, рп Гусь-Железный
2	Площадь объекта ± величина погрешности определения площади ($P \pm \Delta P$)	5 590 513 м ² ± 828 м ²
3	Иные характеристики объекта	Вид объекта реестра границ: Граница населенного пункта Реестровый номер: 62:04-4.214

Сведения о местоположении измененных (уточненных) границ объекта

1. Система координат МСК-62 зона 2

2. Сведения о характерных точках границ объекта

Обозначение характерных точек границы	Существующие координаты, м		Измененные (уточненные) координаты, м		Метод определения координат характерной точки	Средняя квадратическая погрешность положения характерной точки (M _t), м	Описание обозначения точки на местности (при наличии)
	X	Y	X	Y			
1	2	3	4	5	6	7	8
1	489 948,63	2 228 115,95	—	—	—	—	—
2	489 978,55	2 228 110,60	—	—		—	
3	489 978,56	2 228 110,61	—	—		—	
4	490 056,17	2 228 095,86	—	—		—	
5	490 058,88	2 228 095,61	—	—		—	
6	490 095,77	2 228 088,60	—	—		—	
7	490 288,95	2 228 040,57	—	—		—	
8	490 299,13	2 228 038,04	—	—		—	
9	490 302,86	2 228 037,11	—	—		—	
10	490 396,03	2 228 006,45	—	—		—	
11	490 445,28	2 227 990,24	—	—		—	
12	490 456,20	2 227 986,65	—	—		—	
13	490 557,25	2 227 953,39	—	—		—	
14	490 551,57	2 227 929,16	—	—		—	
15	490 548,80	2 227 917,37	—	—		—	
16	490 570,03	2 227 907,05	—	—		—	
17	490 568,03	2 227 890,66	—	—		—	
18	490 552,68	2 227 841,77	—	—		—	
19	490 548,64	2 227 828,21	—	—		—	
20	490 569,41	2 227 819,65	—	—		—	
21	490 615,21	2 227 800,78	—	—		—	
22	490 774,53	2 227 734,43	—	—		—	
23	490 787,12	2 227 728,36	—	—		—	
24	490 772,77	2 227 705,80	—	—		—	
25	490 767,88	2 227 706,22	—	—		—	
26	490 767,05	2 227 696,82	—	—		—	
27	490 636,31	2 227 491,26	—	—		—	
28	490 780,43	2 227 457,45	—	—		—	
29	490 806,27	2 227 452,34	—	—		—	
30	490 835,78	2 227 446,51	—	—		—	
31	490 893,75	2 227 435,04	—	—		—	
32	490 941,81	2 227 422,70	—	—		—	
33	490 951,44	2 227 420,23	—	—		—	
34	490 991,59	2 227 411,96	—	—		—	
35	491 245,39	2 227 344,74	—	—		—	
36	491 301,82	2 227 330,25	—	—		—	
37	491 400,85	2 227 304,71	—	—		—	
38	491 457,68	2 227 291,84	—	—		—	
39	491 457,61	2 227 292,89	—	—		—	
40	491 344,22	2 228 270,10	—	—		—	
41	491 322,92	2 228 316,26	—	—		—	
42	491 303,39	2 228 403,25	—	—		—	
43	491 289,19	2 228 470,71	—	—		—	
44	491 254,57	2 228 565,69	—	—		—	
45	491 200,42	2 228 642,92	—	—		—	
46	491 139,17	2 228 678,43	—	—		—	

Сведения о местоположении измененных (уточненных) границ объекта							
1	2	3	4	5	6	7	8
47	491 076,15	2 228 685,53	—	—		—	
48	490 979,39	2 228 693,51	—	—		—	
49	490 919,03	2 228 697,06	—	—		—	
50	490 868,43	2 228 742,34	—	—		—	
51	490 792,09	2 228 802,70	—	—		—	
52	490 726,41	2 228 823,11	—	—		—	
53	490 669,60	2 228 856,84	—	—		—	
54	490 639,42	2 228 900,34	—	—		—	
55	490 657,17	2 228 934,96	—	—		—	
56	490 692,68	2 228 970,47	—	—		—	
57	490 766,70	2 228 935,24	—	—		—	
58	490 862,12	2 228 923,16	—	—		—	
59	490 901,98	2 228 932,83	—	—		—	
60	490 928,55	2 228 929,20	—	—		—	
61	490 953,01	2 228 916,44	—	—		—	
62	490 998,52	2 228 875,36	—	—		—	
63	491 030,82	2 228 871,70	—	—		—	
64	491 133,98	2 228 892,90	—	—		—	
65	491 870,34	2 229 039,44	—	—		—	
66	492 269,60	2 229 047,52	—	—		—	
67	492 809,81	2 229 315,59	—	—		—	
68	492 808,36	2 229 447,52	—	—		—	
69	492 716,14	2 229 474,00	—	—		—	
70	492 617,12	2 229 478,98	—	—		—	
71	492 438,18	2 229 545,10	—	—		—	
72	492 411,32	2 229 554,28	—	—		—	
73	492 355,48	2 229 563,97	—	—		—	
74	492 353,63	2 229 564,77	—	—	—	—	—
75	492 343,58	2 229 567,56	—	—		—	
76	492 252,09	2 229 624,19	—	—		—	
77	492 228,64	2 229 632,36	—	—		—	
78	492 193,43	2 229 653,87	—	—		—	
79	492 183,50	2 229 654,86	—	—		—	
80	492 127,91	2 229 671,03	—	—		—	
81	492 126,05	2 229 675,88	—	—		—	
82	492 127,63	2 229 675,88	—	—		—	
83	492 139,44	2 229 676,29	—	—		—	
84	492 143,60	2 229 676,36	—	—		—	
85	492 144,72	2 229 690,82	—	—		—	
86	492 145,59	2 229 702,05	—	—		—	
87	492 143,24	2 229 702,46	—	—		—	
88	492 146,88	2 229 727,49	—	—		—	
89	492 119,87	2 229 730,78	—	—		—	
90	492 118,02	2 229 696,81	—	—		—	
91	492 104,47	2 229 732,07	—	—		—	
92	492 075,89	2 229 806,56	—	—		—	
93	491 933,70	2 229 863,15	—	—		—	
94	491 890,59	2 229 875,42	—	—		—	
95	491 870,39	2 229 876,91	—	—		—	
96	491 870,95	2 230 032,63	—	—		—	
97	491 816,41	2 230 031,80	—	—		—	
98	491 783,20	2 230 036,46	—	—		—	
99	491 782,18	2 230 029,34	—	—		—	
100	491 762,49	2 230 031,76	—	—		—	
101	491 755,10	2 230 032,48	—	—		—	

Сведения о местоположении измененных (уточненных) границ объекта							
1	2	3	4	5	6	7	8
102	491 754,34	2 230 030,56	—	—		—	
103	491 750,79	2 230 030,59	—	—		—	
104	491 749,24	2 230 032,23	—	—		—	
105	491 740,37	2 230 032,21	—	—		—	
106	491 738,48	2 230 032,21	—	—		—	
107	491 726,74	2 230 024,94	—	—		—	
108	491 701,24	2 230 023,38	—	—		—	
109	491 679,54	2 230 023,67	—	—		—	
110	491 625,11	2 230 022,71	—	—		—	
111	491 626,42	2 230 011,07	—	—		—	
112	491 626,53	2 230 010,73	—	—		—	
113	491 627,16	2 230 005,43	—	—		—	
114	491 627,16	2 230 005,39	—	—		—	
115	491 628,26	2 229 996,19	—	—		—	
116	491 634,53	2 229 994,50	—	—		—	
117	491 636,33	2 229 968,76	—	—		—	
118	491 637,27	2 229 957,46	—	—		—	
119	491 637,20	2 229 957,44	—	—		—	
120	491 631,05	2 229 955,98	—	—		—	
121	491 588,71	2 229 945,99	—	—		—	
122	491 449,08	2 229 988,86	—	—		—	
123	491 311,96	2 230 036,46	—	—		—	
124	491 303,21	2 230 041,06	—	—		—	
125	491 297,17	2 230 048,42	—	—		—	
126	491 291,78	2 230 047,08	—	—		—	
127	491 240,33	2 230 074,17	—	—		—	
128	491 191,12	2 230 085,43	—	—		—	
129	491 189,81	2 230 085,55	—	—	—	—	—
130	491 113,38	2 230 092,71	—	—		—	
131	491 003,55	2 230 121,24	—	—		—	
132	490 974,63	2 230 135,90	—	—		—	
133	490 820,35	2 230 154,75	—	—		—	
134	490 724,96	2 230 059,35	—	—		—	
135	490 545,46	2 230 077,02	—	—		—	
136	490 479,57	2 230 262,50	—	—		—	
137	490 473,42	2 230 279,81	—	—		—	
138	490 407,96	2 230 464,06	—	—		—	
139	490 400,67	2 230 497,25	—	—		—	
140	490 400,65	2 230 497,31	—	—		—	
141	490 401,05	2 230 497,44	—	—		—	
142	490 387,82	2 230 561,19	—	—		—	
143	490 376,72	2 230 557,30	—	—		—	
144	490 373,88	2 230 564,43	—	—		—	
145	490 373,36	2 230 565,77	—	—		—	
146	490 337,56	2 230 554,95	—	—		—	
147	490 332,47	2 230 567,74	—	—		—	
148	490 288,87	2 230 553,29	—	—		—	
149	490 262,63	2 230 544,23	—	—		—	
150	490 218,10	2 230 528,85	—	—		—	
151	490 180,31	2 230 513,49	—	—		—	
152	490 164,61	2 230 507,78	—	—		—	
153	490 121,24	2 230 482,83	—	—		—	
154	490 103,93	2 230 471,97	—	—		—	
155	490 089,50	2 230 462,92	—	—		—	
156	490 088,75	2 230 462,80	—	—		—	

Сведения о местоположении измененных (уточненных) границ объекта							
1	2	3	4	5	6	7	8
157	490 025,99	2 230 423,07	—	—		—	
158	490 025,29	2 230 428,92	—	—		—	
159	490 000,98	2 230 431,26	—	—		—	
160	489 965,47	2 230 417,99	—	—		—	
161	489 996,92	2 230 371,24	—	—		—	
162	490 031,15	2 230 373,23	—	—		—	
163	490 032,38	2 230 367,79	—	—		—	
164	489 994,34	2 230 338,04	—	—		—	
165	490 048,61	2 230 216,85	—	—		—	
166	490 013,50	2 230 195,63	—	—		—	
167	489 934,30	2 230 299,47	—	—		—	
168	489 897,88	2 230 332,25	—	—		—	
169	489 888,87	2 230 332,74	—	—		—	
170	489 881,39	2 230 333,15	—	—		—	
171	489 798,58	2 230 315,51	—	—		—	
172	489 777,28	2 230 329,60	—	—		—	
173	489 760,66	2 230 340,62	—	—		—	
174	489 749,61	2 230 336,84	—	—		—	
175	489 738,58	2 230 333,08	—	—		—	
176	489 735,21	2 230 287,41	—	—		—	
177	489 743,66	2 230 284,33	—	—		—	
178	489 775,84	2 230 272,56	—	—		—	
179	489 766,66	2 230 239,89	—	—		—	
180	489 755,12	2 230 231,35	—	—		—	
181	489 762,39	2 230 224,67	—	—		—	
182	489 759,20	2 230 213,32	—	—		—	
183	489 887,72	2 230 112,02	—	—		—	
184	489 870,41	2 230 079,43	—	—	—	—	—
185	489 857,63	2 230 083,00	—	—		—	
186	489 825,66	2 230 091,93	—	—		—	
187	489 781,14	2 230 072,06	—	—		—	
188	489 766,49	2 230 065,51	—	—		—	
189	489 765,91	2 230 053,76	—	—		—	
190	489 765,42	2 230 043,71	—	—		—	
191	489 760,45	2 229 941,37	—	—		—	
192	489 786,62	2 229 937,33	—	—		—	
193	489 814,04	2 229 898,53	—	—		—	
194	489 768,12	2 229 815,86	—	—		—	
195	489 734,67	2 229 843,63	—	—		—	
196	489 715,83	2 229 844,48	—	—		—	
197	489 687,21	2 229 845,75	—	—		—	
198	489 681,37	2 229 848,45	—	—		—	
199	489 635,47	2 229 869,64	—	—		—	
200	489 614,84	2 229 922,72	—	—		—	
201	489 615,11	2 229 949,07	—	—		—	
202	489 589,05	2 229 966,00	—	—		—	
203	489 533,74	2 229 959,06	—	—		—	
204	489 514,09	2 229 943,17	—	—		—	
205	489 499,66	2 229 905,22	—	—		—	
206	489 484,16	2 229 872,46	—	—		—	
207	489 475,16	2 229 853,45	—	—		—	
208	489 466,29	2 229 829,24	—	—		—	
209	489 454,63	2 229 797,42	—	—		—	
210	489 453,71	2 229 773,71	—	—		—	
211	489 470,96	2 229 749,17	—	—		—	

Сведения о местоположении измененных (уточненных) границ объекта							
1	2	3	4	5	6	7	8
212	489 468,51	2 229 722,85	—	—		—	
213	489 468,22	2 229 722,91	—	—		—	
214	489 467,03	2 229 716,96	—	—		—	
215	489 464,76	2 229 690,86	—	—		—	
216	489 466,20	2 229 690,65	—	—		—	
217	489 465,46	2 229 665,31	—	—		—	
218	489 478,67	2 229 663,13	—	—		—	
219	489 505,32	2 229 655,02	—	—		—	
220	489 515,43	2 229 639,21	—	—		—	
221	489 516,12	2 229 615,06	—	—		—	
222	489 490,54	2 229 593,95	—	—		—	
223	489 425,97	2 229 591,65	—	—		—	
224	489 408,04	2 229 586,03	—	—		—	
225	489 406,79	2 229 581,42	—	—		—	
226	489 404,67	2 229 573,64	—	—		—	
227	489 438,66	2 229 538,00	—	—		—	
228	489 446,04	2 229 528,09	—	—		—	
229	489 451,58	2 229 520,62	—	—		—	
230	489 449,51	2 229 496,85	—	—		—	
231	489 429,38	2 229 470,68	—	—		—	
232	489 421,01	2 229 451,08	—	—		—	
233	489 430,37	2 229 434,74	—	—		—	
234	489 430,47	2 229 415,16	—	—		—	
235	489 421,87	2 229 399,51	—	—		—	
236	489 410,97	2 229 379,65	—	—		—	
237	489 409,34	2 229 359,41	—	—		—	
238	489 420,92	2 229 346,36	—	—		—	
239	489 464,47	2 229 347,02	—	—	—	—	—
240	489 471,14	2 229 340,85	—	—		—	
241	489 451,49	2 229 309,42	—	—		—	
242	489 399,25	2 229 281,25	—	—		—	
243	489 315,04	2 229 283,67	—	—		—	
244	489 308,49	2 229 283,86	—	—		—	
245	489 286,66	2 229 272,28	—	—		—	
246	489 268,45	2 229 241,80	—	—		—	
247	489 229,37	2 229 213,79	—	—		—	
248	489 175,65	2 229 207,93	—	—		—	
249	489 170,13	2 229 207,63	—	—		—	
250	489 144,73	2 229 103,00	—	—		—	
251	489 113,74	2 229 093,62	—	—		—	
252	489 080,13	2 229 078,25	—	—		—	
253	489 036,41	2 229 046,28	—	—		—	
254	488 992,47	2 229 001,78	—	—		—	
255	488 989,25	2 228 932,67	—	—		—	
256	488 959,33	2 228 885,30	—	—		—	
257	488 925,67	2 228 854,13	—	—		—	
258	488 892,01	2 228 839,17	—	—		—	
259	488 867,89	2 228 845,38	—	—		—	
260	488 871,82	2 228 816,87	—	—		—	
261	488 886,80	2 228 809,59	—	—		—	
262	488 897,74	2 228 801,90	—	—		—	
263	488 907,05	2 228 801,50	—	—		—	
264	488 918,99	2 228 802,31	—	—		—	
265	488 937,21	2 228 816,87	—	—		—	
266	488 966,36	2 228 827,80	—	—		—	

Раздел 3

Сведения о местоположении измененных (уточненных) границ объекта							
1	2	3	4	5	6	7	8
267	488 979,12	2 228 842,77	—	—	—	—	—
268	488 990,45	2 228 855,71	—	—		—	
269	489 009,08	2 228 857,33	—	—		—	
270	489 017,99	2 228 857,33	—	—		—	
271	489 029,32	2 228 848,83	—	—		—	
272	489 054,02	2 228 794,62	—	—		—	
273	489 064,94	2 228 774,96	—	—		—	
274	489 030,20	2 228 631,35	—	—		—	
275	489 027,90	2 228 617,88	—	—		—	
276	489 015,95	2 228 618,62	—	—		—	
277	488 998,10	2 228 618,45	—	—		—	
278	488 882,43	2 228 612,56	—	—		—	
279	488 881,30	2 228 608,66	—	—		—	
280	488 891,61	2 228 524,56	—	—		—	
281	488 902,83	2 228 509,20	—	—		—	
282	488 903,14	2 228 509,57	—	—		—	
283	488 921,62	2 228 484,69	—	—		—	
284	488 936,00	2 228 465,35	—	—		—	
285	488 948,02	2 228 443,51	—	—		—	
286	488 971,25	2 228 416,73	—	—		—	
287	488 983,04	2 228 406,15	—	—		—	
288	488 989,87	2 228 403,60	—	—		—	
289	489 033,86	2 228 387,16	—	—		—	
290	489 247,06	2 228 309,04	—	—		—	
291	489 459,16	2 228 374,31	—	—		—	
292	489 462,20	2 228 374,58	—	—		—	
293	489 859,32	2 228 295,11	—	—		—	
294	489 865,27	2 228 293,93	—	—		—	
295	489 871,52	2 228 263,82	—	—		—	
296	489 872,51	2 228 259,04	—	—		—	
297	489 905,19	2 228 124,09	—	—	—		
298	489 941,91	2 228 117,33	—	—	—		
1	489 948,63	2 228 115,95	—	—	—	—	
62:04-4.214							
н1	—	—	491 457,68	2 227 291,84	Картометрически й метод	2,50	—
н2	—	—	491 457,61	2 227 292,89		2,50	
н3	—	—	491 344,22	2 228 270,10		2,50	
н4	—	—	491 322,92	2 228 316,26		2,50	
н5	—	—	491 318,61	2 228 335,47		2,50	
н6	—	—	491 303,39	2 228 403,25		2,50	
н7	—	—	491 289,19	2 228 470,71		2,50	
н8	—	—	491 254,57	2 228 565,69		2,50	
н9	—	—	491 200,42	2 228 642,92		2,50	
н10	—	—	491 139,17	2 228 678,43		2,50	
н11	—	—	491 076,15	2 228 685,53		2,50	

Раздел 3

Сведения о местоположении измененных (уточненных) границ объекта							
1	2	3	4	5	6	7	8
н12	—	—	490 979,39	2 228 693,51	Картометрически й метод	2,50	—
н13	—	—	490 919,03	2 228 697,06		2,50	
н14	—	—	490 868,43	2 228 742,34		2,50	
н15	—	—	490 844,44	2 228 761,31		2,50	
н16	—	—	490 792,09	2 228 802,70		2,50	
н17	—	—	490 726,41	2 228 823,11		2,50	
н18	—	—	490 669,60	2 228 856,84		2,50	
н19	—	—	490 639,42	2 228 900,34		2,50	
н20	—	—	490 657,17	2 228 934,96		2,50	
н21	—	—	490 692,68	2 228 970,47		2,50	
н22	—	—	490 766,70	2 228 935,24		2,50	
н23	—	—	490 840,13	2 228 925,94		2,50	
н24	—	—	490 862,12	2 228 923,16		2,50	
н25	—	—	490 901,98	2 228 932,83		2,50	
н26	—	—	490 928,55	2 228 929,20		2,50	
н27	—	—	490 953,01	2 228 916,44		2,50	
н28	—	—	490 998,52	2 228 875,36		2,50	
н29	—	—	491 030,82	2 228 871,70		2,50	
н30	—	—	491 133,98	2 228 892,90		2,50	
н31	—	—	491 469,82	2 228 959,73		2,50	
н32	—	—	491 870,34	2 229 039,44		2,50	
н33	—	—	492 269,60	2 229 047,52		2,50	
н34	—	—	492 809,81	2 229 315,59		2,50	
н35	—	—	492 808,36	2 229 447,52		2,50	
н36	—	—	492 717,26	2 229 460,90		2,50	
н37	—	—	492 716,14	2 229 474,00		2,50	
н38	—	—	492 686,22	2 229 472,63		2,50	
н39	—	—	492 686,75	2 229 466,24		2,50	
н40	—	—	492 617,12	2 229 478,98		2,50	

Сведения о местоположении измененных (уточненных) границ объекта

1	2	3	4	5	6	7	8
н41	—	—	492 438,18	2 229 545,10	Картометрически й метод	2,50	—
н42	—	—	492 411,32	2 229 554,28		2,50	
н43	—	—	492 355,48	2 229 563,97		2,50	
н44	—	—	492 353,63	2 229 564,77		2,50	
н45	—	—	492 343,58	2 229 567,56		2,50	
н46	—	—	492 252,09	2 229 624,19		2,50	
н47	—	—	492 228,64	2 229 632,36		2,50	
н48	—	—	492 193,43	2 229 653,87		2,50	
н49	—	—	492 183,50	2 229 654,86		2,50	
н50	—	—	492 127,91	2 229 671,03		2,50	
н51	—	—	492 126,05	2 229 675,88		2,50	
н52	—	—	492 127,63	2 229 675,88		2,50	
н53	—	—	492 139,44	2 229 676,29		2,50	
н54	—	—	492 143,60	2 229 676,36		2,50	
н55	—	—	492 144,72	2 229 690,82		2,50	
н56	—	—	492 145,59	2 229 702,05		2,50	
н57	—	—	492 143,24	2 229 702,46		2,50	
н58	—	—	492 146,88	2 229 727,49		2,50	
н59	—	—	492 119,87	2 229 730,78		2,50	
н60	—	—	492 118,02	2 229 696,81		2,50	
н61	—	—	492 104,47	2 229 732,07		2,50	
н62	—	—	492 075,89	2 229 806,56		2,50	
н63	—	—	491 933,70	2 229 863,15		2,50	
н64	—	—	491 890,59	2 229 875,42		2,50	
н65	—	—	491 870,39	2 229 876,91		2,50	
н66	—	—	491 870,95	2 230 032,63		2,50	
н67	—	—	491 816,41	2 230 031,80		2,50	
н68	—	—	491 783,20	2 230 036,46		2,50	
н69	—	—	491 782,18	2 230 029,34		2,50	

Сведения о местоположении измененных (уточненных) границ объекта							
1	2	3	4	5	6	7	8
н70	—	—	491 762,49	2 230 031,76	Картометрически й метод	2,50	—
н71	—	—	491 755,10	2 230 032,48		2,50	
н72	—	—	491 754,34	2 230 030,56		2,50	
н73	—	—	491 750,79	2 230 030,59		2,50	
н74	—	—	491 749,24	2 230 032,23		2,50	
н75	—	—	491 740,37	2 230 032,21		2,50	
н76	—	—	491 738,48	2 230 032,21		2,50	
н77	—	—	491 726,74	2 230 024,94		2,50	
н78	—	—	491 701,24	2 230 023,38		2,50	
н79	—	—	491 679,54	2 230 023,67		2,50	
н80	—	—	491 625,11	2 230 022,71		2,50	
н81	—	—	491 626,42	2 230 011,07		2,50	
н82	—	—	491 626,53	2 230 010,73		2,50	
н83	—	—	491 627,16	2 230 005,43		2,50	
н84	—	—	491 627,16	2 230 005,39		2,50	
н85	—	—	491 628,26	2 229 996,19		2,50	
н86	—	—	491 634,53	2 229 994,50		2,50	
н87	—	—	491 636,33	2 229 968,76		2,50	
н88	—	—	491 637,27	2 229 957,46		2,50	
н89	—	—	491 637,20	2 229 957,44		2,50	
н90	—	—	491 631,05	2 229 955,98		2,50	
н91	—	—	491 588,71	2 229 945,99		2,50	
н92	—	—	491 561,62	2 229 954,30		2,50	
н93	—	—	491 536,36	2 229 947,56		2,50	
н94	—	—	491 508,03	2 229 949,56		2,50	
н95	—	—	491 506,48	2 229 950,17		2,50	
н96	—	—	491 507,21	2 229 970,46		2,50	
н97	—	—	491 483,72	2 229 977,69		2,50	
н98	—	—	491 482,67	2 229 959,75	2,50		

Сведения о местоположении измененных (уточненных) границ объекта

1	2	3	4	5	6	7	8
н99	—	—	491 467,91	2 229 965,68	Картометрический метод	2,50	—
н100	—	—	491 453,76	2 229 986,26		2,50	
н101	—	—	491 449,08	2 229 988,86		2,50	
н102	—	—	491 440,80	2 229 976,57		2,50	
н103	—	—	491 366,01	2 230 006,61		2,50	
н104	—	—	491 278,84	2 230 053,82		2,50	
н105	—	—	491 240,33	2 230 074,17		2,50	
н106	—	—	491 217,72	2 230 079,34		2,50	
н107	—	—	491 217,77	2 230 076,69		2,50	
н108	—	—	491 198,86	2 230 078,81		2,50	
н109	—	—	491 190,57	2 230 080,15		2,50	
н110	—	—	491 189,81	2 230 085,55		2,50	
н111	—	—	491 139,71	2 230 090,24		2,50	
н112	—	—	491 139,95	2 230 088,39		2,50	
н113	—	—	491 113,38	2 230 092,71		2,50	
н114	—	—	491 003,55	2 230 121,24		2,50	
н115	—	—	490 974,63	2 230 135,90		2,50	
н116	—	—	490 820,35	2 230 154,75		2,50	
н117	—	—	490 724,96	2 230 059,35		2,50	
н118	—	—	490 545,46	2 230 077,02		2,50	
н119	—	—	490 509,91	2 230 152,67		2,50	
н120	—	—	490 478,57	2 230 219,98		2,50	
н121	—	—	490 465,07	2 230 255,30		2,50	
н122	—	—	490 452,09	2 230 283,26		2,50	
н123	—	—	490 456,53	2 230 284,22		2,50	
н124	—	—	490 451,43	2 230 321,25		2,50	
н125	—	—	490 438,79	2 230 317,32		2,50	
н126	—	—	490 436,94	2 230 322,13	2,50		
н127	—	—	490 448,97	2 230 326,27	2,50		

Сведения о местоположении измененных (уточненных) границ объекта

1	2	3	4	5	6	7	8
н128	—	—	490 438,25	2 230 369,15	Картометрически й метод	2,50	—
н129	—	—	490 430,97	2 230 398,25		2,50	
н130	—	—	490 424,86	2 230 396,26		2,50	
н131	—	—	490 413,94	2 230 428,95		2,50	
н132	—	—	490 397,90	2 230 423,69		2,50	
н133	—	—	490 393,20	2 230 435,94		2,50	
н134	—	—	490 393,44	2 230 436,03		2,50	
н135	—	—	490 390,36	2 230 444,76		2,50	
н136	—	—	490 389,87	2 230 444,59		2,50	
н137	—	—	490 385,34	2 230 456,38		2,50	
н138	—	—	490 407,96	2 230 464,06		2,50	
н139	—	—	490 400,67	2 230 497,25		2,50	
н140	—	—	490 400,65	2 230 497,31		2,50	
н141	—	—	490 401,05	2 230 497,44		2,50	
н142	—	—	490 387,82	2 230 561,19		2,50	
н143	—	—	490 376,72	2 230 557,30		2,50	
н144	—	—	490 350,13	2 230 547,98		2,50	
н145	—	—	490 346,42	2 230 557,63		2,50	
н146	—	—	490 337,56	2 230 554,95		2,50	
н147	—	—	490 332,47	2 230 567,74		2,50	
н148	—	—	490 288,87	2 230 553,29		2,50	
н149	—	—	490 262,63	2 230 544,23		2,50	
н150	—	—	490 218,10	2 230 528,85		2,50	
н151	—	—	490 180,31	2 230 513,49		2,50	
н152	—	—	490 164,61	2 230 507,78		2,50	
н153	—	—	490 121,24	2 230 482,83		2,50	
н154	—	—	490 103,93	2 230 471,97		2,50	
н155	—	—	490 089,50	2 230 462,92		2,50	
н156	—	—	490 088,75	2 230 462,80	2,50		

Сведения о местоположении измененных (уточненных) границ объекта

1	2	3	4	5	6	7	8
н157	—	—	490 025,99	2 230 423,07	Картометрический метод	2,50	—
н158	—	—	490 025,29	2 230 428,92		2,50	
н159	—	—	490 000,98	2 230 431,26		2,50	
н160	—	—	489 965,47	2 230 417,99		2,50	
н161	—	—	489 996,92	2 230 371,24		2,50	
н162	—	—	490 031,15	2 230 373,23		2,50	
н163	—	—	490 032,38	2 230 367,79		2,50	
н164	—	—	489 994,34	2 230 338,04		2,50	
н165	—	—	490 048,61	2 230 216,85		2,50	
н166	—	—	490 013,50	2 230 195,63		2,50	
н167	—	—	489 934,30	2 230 299,47		2,50	
н168	—	—	489 897,88	2 230 332,25		2,50	
н169	—	—	489 888,87	2 230 332,74		2,50	
н170	—	—	489 881,39	2 230 333,15		2,50	
н171	—	—	489 798,58	2 230 315,51		2,50	
н172	—	—	489 777,28	2 230 329,60		2,50	
н173	—	—	489 760,66	2 230 340,62		2,50	
н174	—	—	489 749,61	2 230 336,84		2,50	
н175	—	—	489 738,58	2 230 333,08		2,50	
н176	—	—	489 735,21	2 230 287,41		2,50	
н177	—	—	489 743,66	2 230 284,33		2,50	
н178	—	—	489 775,84	2 230 272,56		2,50	
н179	—	—	489 766,66	2 230 239,89		2,50	
н180	—	—	489 755,12	2 230 231,35		2,50	
н181	—	—	489 762,39	2 230 224,67		2,50	
н182	—	—	489 759,20	2 230 213,32		2,50	
н183	—	—	489 887,72	2 230 112,02		2,50	
н184	—	—	489 870,41	2 230 079,43		2,50	
н185	—	—	489 857,63	2 230 083,00	2,50		

Сведения о местоположении измененных (уточненных) границ объекта

1	2	3	4	5	6	7	8
н186	—	—	489 825,66	2 230 091,93	Картометрически й метод	2,50	—
н187	—	—	489 781,14	2 230 072,06		2,50	
н188	—	—	489 766,49	2 230 065,51		2,50	
н189	—	—	489 765,91	2 230 053,76		2,50	
н190	—	—	489 765,42	2 230 043,71		2,50	
н191	—	—	489 760,45	2 229 941,37		2,50	
н192	—	—	489 786,62	2 229 937,33		2,50	
н193	—	—	489 814,04	2 229 898,53		2,50	
н194	—	—	489 768,12	2 229 815,86		2,50	
н195	—	—	489 734,67	2 229 843,63		2,50	
н196	—	—	489 715,83	2 229 844,48		2,50	
н197	—	—	489 687,21	2 229 845,75		2,50	
н198	—	—	489 681,37	2 229 848,45		2,50	
н199	—	—	489 635,47	2 229 869,64		2,50	
н200	—	—	489 614,84	2 229 922,72		2,50	
н201	—	—	489 615,11	2 229 949,07		2,50	
н202	—	—	489 589,05	2 229 966,00		2,50	
н203	—	—	489 533,74	2 229 959,06		2,50	
н204	—	—	489 514,09	2 229 943,17		2,50	
н205	—	—	489 499,66	2 229 905,22		2,50	
н206	—	—	489 484,16	2 229 872,46		2,50	
н207	—	—	489 475,16	2 229 853,45		2,50	
н208	—	—	489 466,29	2 229 829,24		2,50	
н209	—	—	489 454,63	2 229 797,42		2,50	
н210	—	—	489 453,71	2 229 773,71	2,50		
н211	—	—	489 470,96	2 229 749,17	2,50		
н212	—	—	489 468,51	2 229 722,85	2,50		
н213	—	—	489 468,22	2 229 722,91	2,50		
н214	—	—	489 467,03	2 229 716,96	2,50		

Сведения о местоположении измененных (уточненных) границ объекта							
1	2	3	4	5	6	7	8
н215	—	—	489 464,76	2 229 690,86	Картометрический метод	2,50	—
н216	—	—	489 466,20	2 229 690,65		2,50	
н217	—	—	489 465,46	2 229 665,31		2,50	
н218	—	—	489 478,67	2 229 663,13		2,50	
н219	—	—	489 505,32	2 229 655,02		2,50	
н220	—	—	489 515,43	2 229 639,21		2,50	
н221	—	—	489 516,12	2 229 615,06		2,50	
н222	—	—	489 490,54	2 229 593,95		2,50	
н223	—	—	489 425,97	2 229 591,65		2,50	
н224	—	—	489 408,04	2 229 586,03		2,50	
н225	—	—	489 406,79	2 229 581,42		2,50	
н226	—	—	489 404,67	2 229 573,64		2,50	
н227	—	—	489 438,66	2 229 538,00		2,50	
н228	—	—	489 446,04	2 229 528,09		2,50	
н229	—	—	489 451,58	2 229 520,62		2,50	
н230	—	—	489 449,51	2 229 496,85		2,50	
н231	—	—	489 429,38	2 229 470,68		2,50	
н232	—	—	489 421,01	2 229 451,08		2,50	
н233	—	—	489 430,37	2 229 434,74		2,50	
н234	—	—	489 430,47	2 229 415,16		2,50	
н235	—	—	489 421,87	2 229 399,51		2,50	
н236	—	—	489 410,97	2 229 379,65		2,50	
н237	—	—	489 409,34	2 229 359,41		2,50	
н238	—	—	489 420,92	2 229 346,36	2,50		
н239	—	—	489 464,47	2 229 347,02	2,50		
н240	—	—	489 471,14	2 229 340,85	2,50		
н241	—	—	489 451,49	2 229 309,42	2,50		
н242	—	—	489 399,25	2 229 281,25	2,50		
н243	—	—	489 315,04	2 229 283,67	2,50		

Сведения о местоположении измененных (уточненных) границ объекта							
1	2	3	4	5	6	7	8
н244	—	—	489 308,49	2 229 283,86	Картометрический метод	2,50	—
н245	—	—	489 286,66	2 229 272,28		2,50	
н246	—	—	489 268,45	2 229 241,80		2,50	
н247	—	—	489 229,37	2 229 213,79		2,50	
н248	—	—	489 175,65	2 229 207,93		2,50	
н249	—	—	489 170,13	2 229 207,63		2,50	
н250	—	—	489 144,73	2 229 103,00		2,50	
н251	—	—	489 131,16	2 229 098,89		2,50	
н252	—	—	489 089,79	2 228 888,78		2,50	
н253	—	—	489 064,94	2 228 774,96		2,50	
н254	—	—	489 051,59	2 228 719,46		2,50	
н255	—	—	489 030,20	2 228 631,35		2,50	
н256	—	—	489 027,90	2 228 617,88		2,50	
н257	—	—	489 027,33	2 228 614,78		2,50	
н258	—	—	489 015,95	2 228 618,62		2,50	
н259	—	—	488 998,10	2 228 618,45		2,50	
н260	—	—	488 882,43	2 228 612,56		2,50	
н261	—	—	488 881,30	2 228 608,66		2,50	
н262	—	—	488 891,61	2 228 524,56		2,50	
н263	—	—	488 902,83	2 228 509,20		2,50	
н264	—	—	488 903,14	2 228 509,57		2,50	
н265	—	—	488 921,62	2 228 484,69		2,50	
н266	—	—	488 936,00	2 228 465,35		2,50	
н267	—	—	488 948,02	2 228 443,51		2,50	
н268	—	—	488 971,25	2 228 416,73		2,50	
н269	—	—	488 983,04	2 228 406,15		2,50	
н270	—	—	488 989,87	2 228 403,60		2,50	
н271	—	—	489 010,15	2 228 405,58	2,50		
н272	—	—	489 038,71	2 228 393,78	2,50		

Сведения о местоположении измененных (уточненных) границ объекта							
1	2	3	4	5	6	7	8
н273	—	—	489 022,09	2 228 391,56	Картометрически й метод	2,50	—
н274	—	—	489 033,86	2 228 387,16		2,50	
н275	—	—	489 192,13	2 228 329,17		2,50	
н276	—	—	489 192,95	2 228 330,07		2,50	
н277	—	—	489 195,27	2 228 329,11		2,50	
н278	—	—	489 195,89	2 228 327,79		2,50	
н279	—	—	489 247,06	2 228 309,04		2,50	
н280	—	—	489 484,59	2 228 385,50		2,50	
н281	—	—	489 659,99	2 228 364,32		2,50	
н282	—	—	489 750,44	2 228 353,26		2,50	
н283	—	—	489 750,03	2 228 350,19		2,50	
н284	—	—	489 754,38	2 228 349,88		2,50	
н285	—	—	489 753,90	2 228 343,62		2,50	
н286	—	—	489 774,87	2 228 342,18		2,50	
н287	—	—	489 775,03	2 228 350,26		2,50	
н288	—	—	489 795,20	2 228 347,79		2,50	
н289	—	—	489 868,11	2 228 333,84		2,50	
н290	—	—	489 867,75	2 228 320,71		2,50	
н291	—	—	489 877,05	2 228 319,63		2,50	
н292	—	—	489 878,79	2 228 310,89		2,50	
н293	—	—	489 863,97	2 228 312,39		2,50	
н294	—	—	489 871,29	2 228 283,58		2,50	
н295	—	—	489 885,52	2 228 277,04		2,50	
н296	—	—	489 895,68	2 228 225,89		2,50	
н297	—	—	489 881,92	2 228 234,07		2,50	
н298	—	—	489 903,00	2 228 189,03		2,50	
н299	—	—	489 915,69	2 228 125,16		2,50	
н300	—	—	489 948,63	2 228 115,95		2,50	
н301	—	—	489 978,55	2 228 110,60		2,50	

Раздел 3

Сведения о местоположении измененных (уточненных) границ объекта

1	2	3	4	5	6	7	8
н302	—	—	489 978,56	2 228 110,61	Картометрический метод	2,50	—
н303	—	—	489 998,89	2 228 106,75		2,50	
н304	—	—	490 184,69	2 228 086,73		2,50	
н305	—	—	490 285,65	2 228 062,16		2,50	
н306	—	—	490 314,51	2 228 052,30		2,50	
н307	—	—	490 312,77	2 228 037,72		2,50	
н308	—	—	490 333,09	2 228 036,05		2,50	
н309	—	—	490 334,25	2 228 045,56		2,50	
н310	—	—	490 336,35	2 228 044,84		2,50	
н311	—	—	490 335,24	2 228 034,12		2,50	
н312	—	—	490 382,50	2 228 017,96		2,50	
н313	—	—	490 391,46	2 228 014,41		2,50	
н314	—	—	490 396,03	2 228 006,45		2,50	
н315	—	—	490 445,28	2 227 990,24		2,50	
н316	—	—	490 456,20	2 227 986,65		2,50	
н317	—	—	490 557,25	2 227 953,39		2,50	
н318	—	—	490 551,57	2 227 929,16		2,50	
н319	—	—	490 553,24	2 227 928,95		2,50	
н320	—	—	490 550,10	2 227 916,73		2,50	
н321	—	—	490 570,03	2 227 907,05		2,50	
н322	—	—	490 568,03	2 227 890,66		2,50	
н323	—	—	490 553,17	2 227 843,32		2,50	
н324	—	—	490 637,57	2 227 812,05		2,50	
н325	—	—	490 672,96	2 227 792,97		2,50	
н326	—	—	490 674,05	2 227 798,48		2,50	
н327	—	—	490 675,47	2 227 797,87		2,50	
н328	—	—	490 674,63	2 227 793,93		2,50	
н329	—	—	490 696,87	2 227 788,56		2,50	
н330	—	—	490 732,85	2 227 772,91		2,50	

ГРАФИЧЕСКОЕ ОПИСАНИЕ
местоположения границ населенных пунктов, территориальных
зон, особо охраняемых природных территорий, зон с особыми
условиями использования территории

Граница населенного пункта п. Красная Нива

(наименование объекта, местоположение границ которого описано (далее - объект))

Раздел 1

Сведения об объекте

№ п/п	Характеристики объекта	Описание характеристик
1	2	3
1	Местоположение объекта	Рязанская область, м.о. Касимовский, п Красная Нива
2	Площадь объекта ± величина погрешности определения площади ($P \pm \Delta P$)	93 710 м ² ± 107 м ²
3	Иные характеристики объекта	Вид объекта реестра границ: Граница населенного пункта Реестровый номер: 62:04-4.166

Сведения о местоположении измененных (уточненных) границ объекта

1. Система координат МСК-62 зона 2

2. Сведения о характерных точках границ объекта

Обозначение характерных точек границы	Существующие координаты, м		Измененные (уточненные) координаты, м		Метод определения координат характерной точки	Средняя квадратическая погрешность положения характерной точки (M _t), м	Описание обозначения точки на местности (при наличии)
	X	Y	X	Y			
1	2	3	4	5	6	7	8
1	502 972,59	2 227 526,46	—	—	—	—	—
2	502 973,01	2 227 527,45	—	—		—	
3	502 979,68	2 227 543,21	—	—		—	
4	502 970,07	2 227 559,50	—	—		—	
5	502 974,17	2 227 570,92	—	—		—	
6	502 980,03	2 227 583,51	—	—		—	
7	502 985,14	2 227 592,91	—	—		—	
8	502 985,14	2 227 604,43	—	—		—	
9	502 988,77	2 227 629,88	—	—		—	
10	502 994,23	2 227 660,19	—	—		—	
11	502 997,26	2 227 679,59	—	—		—	
12	503 000,29	2 227 700,80	—	—		—	
13	503 000,29	2 227 719,59	—	—		—	
14	502 999,68	2 227 731,11	—	—		—	
15	503 004,53	2 227 738,38	—	—		—	
16	503 025,08	2 227 745,55	—	—		—	
17	503 047,53	2 227 748,58	—	—		—	
18	503 054,80	2 227 752,21	—	—		—	
19	503 057,84	2 227 770,40	—	—		—	
20	503 059,05	2 227 781,31	—	—		—	
21	503 057,23	2 227 791,01	—	—		—	
22	503 052,98	2 227 792,82	—	—		—	
23	503 046,92	2 227 791,01	—	—		—	
24	503 043,28	2 227 785,55	—	—		—	
25	503 041,46	2 227 776,46	—	—		—	
26	503 040,85	2 227 767,37	—	—		—	
27	503 036,61	2 227 764,34	—	—		—	
28	503 030,54	2 227 764,94	—	—		—	
29	503 025,69	2 227 770,40	—	—		—	
30	503 020,23	2 227 777,06	—	—		—	
31	503 020,23	2 227 781,91	—	—		—	
32	503 003,24	2 227 784,34	—	—		—	
33	503 006,27	2 227 841,32	—	—		—	
34	503 031,75	2 227 842,53	—	—		—	
35	503 037,82	2 227 844,35	—	—		—	
36	503 041,46	2 227 849,80	—	—		—	
37	503 040,85	2 227 860,71	—	—		—	
38	503 036,61	2 227 866,77	—	—		—	
39	503 030,54	2 227 869,80	—	—		—	
40	503 018,41	2 227 871,62	—	—		—	
41	502 985,65	2 227 871,62	—	—		—	
42	502 985,65	2 227 915,87	—	—		—	
43	502 984,13	2 227 934,56	—	—		—	
44	502 891,61	2 227 932,22	—	—		—	
45	502 820,17	2 227 933,09	—	—		—	
46	502 848,82	2 228 016,95	—	—		—	

Сведения о местоположении измененных (уточненных) границ объекта							
1	2	3	4	5	6	7	8
47	502 863,38	2 228 018,77	—	—		—	
48	502 890,68	2 228 027,25	—	—		—	
49	502 897,96	2 228 032,10	—	—		—	
50	502 899,17	2 228 043,62	—	—		—	
51	502 902,20	2 228 049,07	—	—		—	
52	502 910,09	2 228 050,29	—	—		—	
53	502 922,22	2 228 058,77	—	—		—	
54	502 937,39	2 228 076,96	—	—		—	
55	502 941,03	2 228 087,87	—	—		—	
56	502 937,99	2 228 093,32	—	—		—	
57	502 925,86	2 228 092,72	—	—		—	
58	502 910,09	2 228 087,87	—	—		—	
59	502 903,42	2 228 090,90	—	—		—	
60	502 897,35	2 228 103,63	—	—		—	
61	502 893,10	2 228 127,01	—	—		—	
62	502 896,14	2 228 152,46	—	—		—	
63	502 899,78	2 228 168,83	—	—		—	
64	502 896,14	2 228 177,32	—	—		—	
65	502 893,46	2 228 179,64	—	—		—	
66	502 897,53	2 228 200,92	—	—		—	
67	502 919,19	2 228 192,47	—	—		—	
68	502 942,24	2 228 183,98	—	—		—	
69	502 961,20	2 228 173,79	—	—		—	
70	502 967,58	2 228 178,04	—	—		—	
71	502 972,90	2 228 187,62	—	—		—	
72	502 967,11	2 228 195,50	—	—		—	
73	502 954,98	2 228 213,68	—	—		—	
74	502 951,34	2 228 220,35	—	—	—	—	—
75	502 949,52	2 228 233,69	—	—		—	
76	502 950,73	2 228 248,23	—	—		—	
77	502 950,73	2 228 268,24	—	—		—	
78	502 949,52	2 228 290,06	—	—		—	
79	502 946,49	2 228 306,42	—	—		—	
80	502 951,24	2 228 337,12	—	—		—	
81	502 955,48	2 228 352,88	—	—		—	
82	502 953,06	2 228 369,25	—	—		—	
83	502 951,24	2 228 388,64	—	—		—	
84	502 946,38	2 228 405,01	—	—		—	
85	502 941,53	2 228 417,74	—	—		—	
86	502 932,55	2 228 434,74	—	—		—	
87	502 922,97	2 228 397,85	—	—		—	
88	502 915,51	2 228 355,64	—	—		—	
89	502 912,67	2 228 325,14	—	—		—	
90	502 910,19	2 228 300,31	—	—		—	
91	502 907,35	2 228 272,64	—	—		—	
92	502 900,25	2 228 239,30	—	—		—	
93	502 896,38	2 228 219,19	—	—		—	
94	502 890,70	2 228 193,66	—	—		—	
95	502 862,66	2 228 199,33	—	—		—	
96	502 762,38	2 228 229,46	—	—		—	
97	502 731,27	2 228 235,12	—	—		—	
98	502 723,81	2 228 235,12	—	—		—	
99	502 717,43	2 228 226,97	—	—		—	
100	502 699,32	2 228 195,40	—	—		—	
101	502 718,84	2 228 153,19	—	—		—	

Сведения о местоположении измененных (уточненных) границ объекта							
1	2	3	4	5	6	7	8
102	502 739,38	2 228 101,14	—	—		—	
103	502 746,12	2 228 078,44	—	—		—	
104	502 724,82	2 228 081,63	—	—		—	
105	502 698,55	2 228 086,95	—	—		—	
106	502 655,13	2 228 092,63	—	—		—	
107	502 631,34	2 228 095,46	—	—		—	
108	502 620,70	2 228 094,76	—	—		—	
109	502 613,24	2 228 084,47	—	—		—	
110	502 604,01	2 228 063,54	—	—		—	
111	502 593,36	2 228 042,26	—	—		—	
112	502 572,87	2 228 012,52	—	—		—	
113	502 562,58	2 228 001,53	—	—		—	
114	502 555,48	2 227 996,92	—	—		—	
115	502 548,38	2 227 996,92	—	—		—	
116	502 539,50	2 228 000,46	—	—		—	
117	502 532,40	2 228 006,85	—	—		—	
118	502 527,08	2 228 013,94	—	—		—	
119	502 518,66	2 228 021,74	—	—		—	
120	502 509,78	2 228 022,45	—	—		—	
121	502 501,97	2 228 019,97	—	—		—	
122	502 493,81	2 228 011,10	—	—		—	
123	502 493,81	2 228 002,59	—	—		—	
124	502 496,29	2 227 994,78	—	—		—	
125	502 501,26	2 227 986,63	—	—		—	
126	502 505,88	2 227 978,82	—	—		—	
127	502 506,59	2 227 972,44	—	—		—	
128	502 504,46	2 227 967,47	—	—		—	
129	502 497,00	2 227 965,34	—	—	—	—	—
130	502 485,64	2 227 971,37	—	—		—	
131	502 476,77	2 227 975,63	—	—		—	
132	502 470,02	2 227 974,21	—	—		—	
133	502 467,54	2 227 968,18	—	—		—	
134	502 468,96	2 227 958,25	—	—		—	
135	502 476,41	2 227 948,32	—	—		—	
136	502 494,52	2 227 932,00	—	—		—	
137	502 522,91	2 227 946,54	—	—		—	
138	502 566,11	2 227 974,29	—	—		—	
139	502 578,18	2 227 980,32	—	—		—	
140	502 584,21	2 227 980,68	—	—		—	
141	502 592,02	2 227 976,42	—	—		—	
142	502 599,12	2 227 966,14	—	—		—	
143	502 605,86	2 227 962,94	—	—		—	
144	502 616,51	2 227 961,88	—	—		—	
145	502 628,94	2 227 965,43	—	—		—	
146	502 643,13	2 227 975,71	—	—		—	
147	502 649,52	2 227 984,58	—	—		—	
148	502 649,88	2 227 992,74	—	—		—	
149	502 643,49	2 228 001,61	—	—		—	
150	502 634,62	2 228 006,22	—	—		—	
151	502 627,52	2 228 013,31	—	—		—	
152	502 626,10	2 228 020,76	—	—		—	
153	502 626,81	2 228 029,27	—	—		—	
154	502 630,00	2 228 036,37	—	—		—	
155	502 642,78	2 228 042,75	—	—		—	
156	502 655,91	2 228 048,07	—	—		—	

Сведения о местоположении измененных (уточненных) границ объекта							
1	2	3	4	5	6	7	8
157	502 672,95	2 228 049,84	—	—		—	
158	502 680,89	2 228 046,29	—	—		—	
159	502 685,15	2 228 038,84	—	—		—	
160	502 687,63	2 228 026,43	—	—		—	
161	502 687,63	2 228 012,95	—	—		—	
162	502 691,18	2 228 004,08	—	—		—	
163	502 697,22	2 227 998,76	—	—		—	
164	502 713,90	2 227 993,44	—	—		—	
165	502 728,45	2 227 997,34	—	—		—	
166	502 736,62	2 228 001,95	—	—		—	
167	502 743,36	2 228 007,98	—	—		—	
168	502 750,46	2 228 016,85	—	—		—	
169	502 754,72	2 228 028,55	—	—		—	
170	502 760,76	2 228 034,23	—	—		—	
171	502 763,95	2 228 017,91	—	—		—	
172	502 767,50	2 228 003,37	—	—		—	
173	502 770,34	2 227 993,79	—	—		—	
174	502 763,95	2 227 985,64	—	—		—	
175	502 756,85	2 227 974,29	—	—		—	
176	502 754,01	2 227 960,45	—	—		—	
177	502 755,01	2 227 947,46	—	—		—	
178	502 760,34	2 227 935,40	—	—		—	
179	502 766,37	2 227 923,34	—	—		—	
180	502 774,18	2 227 913,41	—	—		—	
181	502 781,64	2 227 908,08	—	—		—	
182	502 792,29	2 227 904,54	—	—		—	
183	502 799,38	2 227 900,64	—	—		—	
184	502 796,19	2 227 885,03	—	—	—	—	—
185	502 792,64	2 227 865,88	—	—		—	
186	502 789,80	2 227 845,66	—	—		—	
187	502 788,74	2 227 825,20	—	—		—	
188	502 788,38	2 227 798,25	—	—		—	
189	502 788,03	2 227 767,74	—	—		—	
190	502 781,64	2 227 758,52	—	—		—	
191	502 772,41	2 227 748,94	—	—		—	
192	502 764,95	2 227 742,91	—	—		—	
193	502 755,72	2 227 736,53	—	—		—	
194	502 745,78	2 227 732,98	—	—		—	
195	502 734,43	2 227 725,53	—	—		—	
196	502 728,75	2 227 721,28	—	—		—	
197	502 724,13	2 227 714,18	—	—		—	
198	502 722,00	2 227 705,67	—	—		—	
199	502 723,07	2 227 697,87	—	—		—	
200	502 728,84	2 227 692,27	—	—		—	
201	502 723,51	2 227 689,08	—	—		—	
202	502 712,51	2 227 681,63	—	—		—	
203	502 697,60	2 227 674,54	—	—		—	
204	502 683,76	2 227 670,28	—	—		—	
205	502 673,82	2 227 669,92	—	—		—	
206	502 664,59	2 227 672,76	—	—		—	
207	502 656,78	2 227 679,15	—	—		—	
208	502 652,63	2 227 688,36	—	—		—	
209	502 646,59	2 227 692,98	—	—		—	
210	502 640,20	2 227 696,52	—	—		—	
211	502 632,04	2 227 696,17	—	—		—	

Сведения о местоположении измененных (уточненных) границ объекта							
1	2	3	4	5	6	7	8
212	502 627,07	2 227 694,04	—	—	—	—	—
213	502 619,97	2 227 688,36	—	—		—	
214	502 616,07	2 227 682,33	—	—		—	
215	502 612,87	2 227 675,95	—	—		—	
216	502 612,76	2 227 675,73	—	—		—	
217	502 785,32	2 227 640,74	—	—		—	
218	502 794,04	2 227 536,01	—	—		—	
1	502 972,59	2 227 526,46	—	—		—	
62:04-4.166							
н1	—	—	502 965,67	2 227 527,37	Картометрически й метод	2,50	—
н2	—	—	502 977,26	2 227 547,31		2,50	
н3	—	—	503 002,76	2 227 591,18		2,50	
н4	—	—	503 003,34	2 227 603,22		2,50	
н5	—	—	502 988,58	2 227 628,56		2,50	
н6	—	—	502 987,33	2 227 630,71		2,50	
н7	—	—	502 999,13	2 227 665,19		2,50	
н8	—	—	502 996,64	2 227 675,64		2,50	
н9	—	—	502 995,59	2 227 680,09		2,50	
н10	—	—	502 999,96	2 227 754,38		2,50	
н11	—	—	503 053,67	2 227 765,31		2,50	
н12	—	—	503 055,41	2 227 768,33		2,50	
н13	—	—	503 058,13	2 227 773,04		2,50	
н14	—	—	503 058,93	2 227 781,95		2,50	
н15	—	—	503 059,68	2 227 793,58		2,50	
н16	—	—	503 054,18	2 227 807,41		2,50	
н17	—	—	503 045,17	2 227 807,09		2,50	
н18	—	—	503 038,27	2 227 775,78		2,50	
н19	—	—	503 024,23	2 227 776,29		2,50	
н20	—	—	503 022,51	2 227 796,26		2,50	
н21	—	—	503 000,32	2 227 800,48		2,50	
н22	—	—	503 001,47	2 227 852,62		2,50	
н23	—	—	503 030,35	2 227 857,65		2,50	
н24	—	—	503 038,76	2 227 863,70		2,50	

Сведения о местоположении измененных (уточненных) границ объекта									
1	2	3	4	5	6	7	8		
н25	—	—	503 042,07	2 227 866,08	Картометрический метод	2,50	—		
н26	—	—	503 037,68	2 227 876,95		2,50			
н27	—	—	503 021,35	2 227 885,38		2,50			
н28	—	—	502 988,26	2 227 886,21		2,50			
н29	—	—	502 986,34	2 227 923,34		2,50			
н30	—	—	502 985,01	2 227 949,21		2,50			
н31	—	—	502 960,03	2 227 947,32		2,50			
н32	—	—	502 954,42	2 227 964,15		2,50			
н33	—	—	502 944,10	2 227 972,80		2,50			
н34	—	—	502 932,09	2 227 972,37		2,50			
н35	—	—	502 922,16	2 227 970,02		2,50			
н36	—	—	502 914,11	2 227 942,68		2,50			
н37	—	—	502 843,75	2 227 936,62		2,50			
н38	—	—	502 840,36	2 227 988,14		2,50			
н39	—	—	502 839,22	2 227 988,84		2,50			
н40	—	—	502 812,70	2 228 005,19		2,50			
н41	—	—	502 793,62	2 228 006,52		2,50			
н42	—	—	502 786,40	2 228 005,35		2,50			
н43	—	—	502 769,72	2 228 002,66		2,50			
н44	—	—	502 753,28	2 227 986,04		2,50			
н45	—	—	502 753,02	2 227 965,00		2,50			
н46	—	—	502 758,92	2 227 940,16		2,50			
н47	—	—	502 797,15	2 227 907,46		2,50			
н48	—	—	502 793,55	2 227 847,67		2,50			
н49	—	—	502 789,59	2 227 781,96		2,50			
н50	—	—	502 785,32	2 227 640,74		2,50			
н51	—	—	502 794,04	2 227 536,01		2,50			
н1	—	—	502 965,67	2 227 527,37		2,50			
3. Сведения о характерных точках части (частей) границы объекта									
1	2	3	4	5		6		7	8

Сведения о местоположении измененных (уточненных) границ объекта							
1	2	3	4	5	6	7	8
—	—	—	—	—	—	—	—

ГРАФИЧЕСКОЕ ОПИСАНИЕ
местоположения границ населенных пунктов, территориальных
зон, особо охраняемых природных территорий, зон с особыми
условиями использования территории

Граница населенного пункта с. Лався

(наименование объекта, местоположение границ которого описано (далее - объект))

Раздел 1

Сведения об объекте

№ п/п	Характеристики объекта	Описание характеристик
1	2	3
1	Местоположение объекта	Рязанская область, м.о. Касимовский, с Лався
2	Площадь объекта ± величина погрешности определения площади ($P \pm \Delta P$)	723 070 м ² ± 298 м ²
3	Иные характеристики объекта	Вид объекта реестра границ: Граница населенного пункта Реестровый номер: 62:04-4.165

Сведения о местоположении измененных (уточненных) границ объекта

1. Система координат МСК-62 зона 2

2. Сведения о характерных точках границ объекта

Обозначение характерных точек границы	Существующие координаты, м		Измененные (уточненные) координаты, м		Метод определения координат характерной точки	Средняя квадратическая погрешность положения характерной точки (M _t), м	Описание обозначения точки на местности (при наличии)
	X	Y	X	Y			
1	2	3	4	5	6	7	8
1	507 108,12	2 229 938,54	—	—	—	—	—
2	507 117,82	2 229 980,85	—	—		—	
3	507 126,63	2 230 019,63	—	—		—	
4	507 131,92	2 230 050,48	—	—		—	
5	507 140,21	2 230 082,95	—	—		—	
6	507 156,18	2 230 130,15	—	—		—	
7	507 173,55	2 230 168,33	—	—		—	
8	507 190,92	2 230 205,81	—	—		—	
9	507 208,28	2 230 284,94	—	—		—	
10	507 237,08	2 230 322,81	—	—		—	
11	507 243,14	2 230 314,22	—	—		—	
12	507 279,74	2 230 304,36	—	—		—	
13	507 295,05	2 230 363,27	—	—		—	
14	507 291,93	2 230 421,41	—	—		—	
15	507 329,31	2 230 576,86	—	—		—	
16	507 317,14	2 230 579,74	—	—		—	
17	507 268,52	2 230 591,54	—	—		—	
18	507 232,39	2 230 600,56	—	—		—	
19	507 215,03	2 230 606,81	—	—		—	
20	507 199,05	2 230 615,83	—	—		—	
21	507 190,71	2 230 626,24	—	—		—	
22	507 198,35	2 230 654,01	—	—		—	
23	507 259,54	2 230 801,63	—	—		—	
24	507 192,46	2 230 828,10	—	—		—	
25	507 170,57	2 230 773,05	—	—		—	
26	507 097,66	2 230 703,15	—	—		—	
27	507 068,74	2 230 684,06	—	—		—	
28	507 011,49	2 230 748,08	—	—		—	
29	507 012,11	2 230 765,93	—	—		—	
30	507 029,96	2 230 792,40	—	—		—	
31	507 073,66	2 230 839,79	—	—		—	
32	507 077,35	2 230 891,49	—	—		—	
33	507 073,04	2 230 920,42	—	—		—	
34	507 138,87	2 231 088,33	—	—		—	
35	507 141,24	2 231 121,70	—	—		—	
36	507 090,33	2 231 143,45	—	—		—	
37	507 075,78	2 231 116,52	—	—		—	
38	507 052,77	2 231 072,42	—	—		—	
39	506 941,33	2 231 062,61	—	—		—	
40	506 916,70	2 231 061,99	—	—		—	
41	506 884,70	2 231 049,68	—	—		—	
42	506 847,15	2 231 029,99	—	—		—	
43	506 830,53	2 231 013,98	—	—		—	
44	506 805,91	2 230 996,75	—	—		—	
45	506 792,07	2 231 000,81	—	—		—	
46	506 776,94	2 230 980,64	—	—		—	

Сведения о местоположении измененных (уточненных) границ объекта							
1	2	3	4	5	6	7	8
47	506 788,67	2 230 962,89	—	—		—	
48	506 759,75	2 230 895,80	—	—		—	
49	506 733,59	2 230 840,03	—	—		—	
50	506 717,28	2 230 805,32	—	—		—	
51	506 711,13	2 230 777,62	—	—		—	
52	506 702,33	2 230 753,26	—	—		—	
53	506 645,03	2 230 763,26	—	—		—	
54	506 629,75	2 230 769,51	—	—		—	
55	506 591,54	2 230 786,17	—	—		—	
56	506 579,73	2 230 790,33	—	—		—	
57	506 528,33	2 230 794,50	—	—		—	
58	506 471,58	2 230 824,08	—	—		—	
59	506 425,01	2 230 778,27	—	—		—	
60	506 401,30	2 230 691,97	—	—		—	
61	506 369,80	2 230 698,90	—	—		—	
62	506 327,56	2 230 703,54	—	—		—	
63	506 313,04	2 230 637,25	—	—		—	
64	506 308,88	2 230 597,16	—	—		—	
65	506 299,74	2 230 591,81	—	—		—	
66	506 250,58	2 230 581,86	—	—		—	
67	506 223,54	2 230 547,69	—	—		—	
68	506 228,42	2 230 499,25	—	—		—	
69	506 257,71	2 230 478,22	—	—		—	
70	506 278,37	2 230 469,95	—	—		—	
71	506 289,44	2 230 468,60	—	—		—	
72	506 296,26	2 230 467,77	—	—		—	
73	506 303,09	2 230 466,94	—	—		—	
74	506 306,15	2 230 466,57	—	—	—	—	—
75	506 305,36	2 230 462,14	—	—		—	
76	506 303,91	2 230 454,03	—	—		—	
77	506 291,41	2 230 374,20	—	—		—	
78	506 285,16	2 230 327,70	—	—		—	
79	506 283,07	2 230 299,93	—	—		—	
80	506 338,65	2 230 261,06	—	—		—	
81	506 386,89	2 230 222,85	—	—		—	
82	506 435,34	2 230 211,96	—	—		—	
83	506 496,55	2 230 215,34	—	—		—	
84	506 514,20	2 230 228,86	—	—		—	
85	506 525,28	2 230 232,05	—	—		—	
86	506 525,33	2 230 219,14	—	—		—	
87	506 490,75	2 230 129,43	—	—		—	
88	506 601,98	2 230 114,34	—	—		—	
89	506 570,90	2 230 229,16	—	—		—	
90	506 567,18	2 230 242,91	—	—		—	
91	506 616,18	2 230 271,06	—	—		—	
92	506 653,42	2 230 295,35	—	—		—	
93	506 677,74	2 230 305,77	—	—		—	
94	506 681,91	2 230 261,34	—	—		—	
95	506 692,33	2 230 196,79	—	—		—	
96	506 701,36	2 230 158,61	—	—		—	
97	506 713,86	2 230 118,35	—	—		—	
98	506 722,20	2 230 085,73	—	—		—	
99	506 725,05	2 230 074,28	—	—		—	
100	506 727,69	2 230 051,36	—	—		—	
101	506 735,63	2 230 029,33	—	—		—	

Сведения о местоположении измененных (уточненных) границ объекта							
1	2	3	4	5	6	7	8
102	506 747,10	2 230 009,05	—	—	—	—	—
103	506 941,53	2 229 987,02	—	—		—	
104	506 959,16	2 229 973,80	—	—		—	
105	507 002,35	2 229 972,91	—	—		—	
106	507 014,69	2 229 971,15	—	—		—	
107	507 035,85	2 229 966,74	—	—		—	
108	507 075,51	2 229 954,40	—	—		—	
1	507 108,12	2 229 938,54	—	—		—	
62:04-4.165							
н1	—	—	507 108,12	2 229 938,54	Картометрически й метод	2,50	—
н2	—	—	507 117,82	2 229 980,85		2,50	
н3	—	—	507 126,63	2 230 019,63		2,50	
н4	—	—	507 131,92	2 230 050,48		2,50	
н5	—	—	507 140,21	2 230 082,95		2,50	
н6	—	—	507 156,18	2 230 130,15		2,50	
н7	—	—	507 173,55	2 230 168,33		2,50	
н8	—	—	507 190,92	2 230 205,81		2,50	
н9	—	—	507 208,28	2 230 284,94		2,50	
н10	—	—	507 237,08	2 230 322,81		2,50	
н11	—	—	507 243,14	2 230 314,22		2,50	
н12	—	—	507 279,74	2 230 304,36		2,50	
н13	—	—	507 295,05	2 230 363,27		2,50	
н14	—	—	507 291,93	2 230 421,41		2,50	
н15	—	—	507 329,31	2 230 576,86		2,50	
н16	—	—	507 317,14	2 230 579,74		2,50	
н17	—	—	507 268,52	2 230 591,54		2,50	
н18	—	—	507 232,39	2 230 600,56		2,50	
н19	—	—	507 215,03	2 230 606,81		2,50	
н20	—	—	507 199,05	2 230 615,83		2,50	
н21	—	—	507 190,71	2 230 626,24		2,50	
н22	—	—	507 198,35	2 230 654,01		2,50	
н23	—	—	507 259,54	2 230 801,63		2,50	
н24	—	—	507 192,46	2 230 828,10		2,50	

Раздел 3

Сведения о местоположении измененных (уточненных) границ объекта

1	2	3	4	5	6	7	8
н25	—	—	507 170,57	2 230 773,05	Картометрический метод	2,50	—
н26	—	—	507 097,66	2 230 703,15		2,50	
н27	—	—	507 068,74	2 230 684,06		2,50	
н28	—	—	507 011,49	2 230 748,08		2,50	
н29	—	—	507 012,11	2 230 765,93		2,50	
н30	—	—	507 029,96	2 230 792,40		2,50	
н31	—	—	507 073,66	2 230 839,79		2,50	
н32	—	—	507 077,35	2 230 891,49		2,50	
н33	—	—	507 073,04	2 230 920,42		2,50	
н34	—	—	507 138,87	2 231 088,33		2,50	
н35	—	—	507 141,24	2 231 121,70		2,50	
н36	—	—	507 090,33	2 231 143,45		2,50	
н37	—	—	507 075,78	2 231 116,52		2,50	
н38	—	—	507 052,77	2 231 072,42		2,50	
н39	—	—	506 941,33	2 231 062,61		2,50	
н40	—	—	506 916,70	2 231 061,99		2,50	
н41	—	—	506 884,70	2 231 049,68		2,50	
н42	—	—	506 847,15	2 231 029,99		2,50	
н43	—	—	506 830,53	2 231 013,98		2,50	
н44	—	—	506 805,91	2 230 996,75		2,50	
н45	—	—	506 792,07	2 231 000,81		2,50	
н46	—	—	506 776,94	2 230 980,64		2,50	
н47	—	—	506 788,67	2 230 962,89		2,50	
н48	—	—	506 759,75	2 230 895,80		2,50	
н49	—	—	506 733,59	2 230 840,03		2,50	
н50	—	—	506 717,28	2 230 805,32		2,50	
н51	—	—	506 711,13	2 230 777,62		2,50	
н52	—	—	506 702,33	2 230 753,26		2,50	
н53	—	—	506 645,03	2 230 763,26		2,50	

Раздел 3

Сведения о местоположении измененных (уточненных) границ объекта

1	2	3	4	5	6	7	8
н54	—	—	506 629,75	2 230 769,51	Картометрически й метод	2,50	—
н55	—	—	506 591,54	2 230 786,17		2,50	
н56	—	—	506 579,73	2 230 790,33		2,50	
н57	—	—	506 528,33	2 230 794,50		2,50	
н58	—	—	506 471,58	2 230 824,08		2,50	
н59	—	—	506 425,01	2 230 778,27		2,50	
н60	—	—	506 401,30	2 230 691,97		2,50	
н61	—	—	506 369,80	2 230 698,90		2,50	
н62	—	—	506 327,56	2 230 703,54		2,50	
н63	—	—	506 313,04	2 230 637,25		2,50	
н64	—	—	506 308,88	2 230 597,16		2,50	
н65	—	—	506 299,74	2 230 591,81		2,50	
н66	—	—	506 250,58	2 230 581,86		2,50	
н67	—	—	506 223,54	2 230 547,69		2,50	
н68	—	—	506 228,42	2 230 499,25		2,50	
н69	—	—	506 257,71	2 230 478,22		2,50	
н70	—	—	506 278,37	2 230 469,95		2,50	
н71	—	—	506 289,44	2 230 468,60		2,50	
н72	—	—	506 296,26	2 230 467,77		2,50	
н73	—	—	506 303,09	2 230 466,94		2,50	
н74	—	—	506 306,15	2 230 466,57		2,50	
н75	—	—	506 305,36	2 230 462,14		2,50	
н76	—	—	506 303,91	2 230 454,03		2,50	
н77	—	—	506 291,41	2 230 374,20		2,50	
н78	—	—	506 285,16	2 230 327,70		2,50	
н79	—	—	506 283,07	2 230 299,93		2,50	
н80	—	—	506 338,65	2 230 261,06		2,50	
н81	—	—	506 386,89	2 230 222,85		2,50	
н82	—	—	506 435,34	2 230 211,96		2,50	

ГРАФИЧЕСКОЕ ОПИСАНИЕ
местоположения границ населенных пунктов, территориальных
зон, особо охраняемых природных территорий, зон с особыми
условиями использования территории

Граница населенно пункта рп. Сынтул

(наименование объекта, местоположение границ которого описано (далее - объект))

Раздел 1

Сведения об объекте

№ п/п	Характеристики объекта	Описание характеристик
1	2	3
1	Местоположение объекта	Рязанская область, м.о. Касимовский, рп Сынтул
2	Площадь объекта ± величина погрешности определения площади ($P \pm \Delta P$)	3 381 516 ± 644 м ²
3	Иные характеристики объекта	Вид объекта реестра границ: Граница населенного пункта

Сведения о местоположении границ объекта					
1. Система координат МСК-62, зона 2					
2. Сведения о характерных точках границ объекта					
Обозначение характерных точек границ	Координаты, м		Метод определения координат характерной точки	Средняя квадратическая погрешность положения характерной точки (M _t), м	Описание обозначения точки на местности (при наличии)
	X	Y			
1	2	3	4	5	6
1	485 727,52	2 238 356,65	Картометрический метод	2,50	—
2	485 727,70	2 238 370,38		2,50	
3	485 728,58	2 238 438,83		2,50	
4	485 739,55	2 238 438,88		2,50	
5	485 930,67	2 238 439,82		2,50	
6	486 045,37	2 238 483,01		2,50	
7	486 131,85	2 238 479,85		2,50	
8	486 132,72	2 238 491,32		2,50	
9	486 132,00	2 238 517,55		2,50	
10	486 116,17	2 238 524,87		2,50	
11	486 126,42	2 238 598,31		2,50	
12	486 145,32	2 238 582,62		2,50	
13	486 146,11	2 238 583,66		2,50	
14	486 147,75	2 238 582,59		2,50	
15	486 285,28	2 238 782,32		2,50	
16	486 275,14	2 238 783,71		2,50	
17	486 267,98	2 238 778,78		2,50	
18	486 244,92	2 238 772,75		2,50	
19	486 229,02	2 238 773,56		2,50	
20	486 214,94	2 238 782,53		2,50	
21	486 204,14	2 238 799,68		2,50	
22	486 128,58	2 238 955,58		2,50	
23	486 095,88	2 238 996,07		2,50	
24	486 091,17	2 238 991,95		2,50	
25	486 097,60	2 238 970,95		2,50	
26	486 112,75	2 238 948,45		2,50	
27	486 130,17	2 238 921,56		2,50	
28	486 139,80	2 238 902,77		2,50	
29	486 151,11	2 238 887,32		2,50	
30	486 155,89	2 238 862,38		2,50	
31	486 156,43	2 238 838,77		2,50	
32	486 155,16	2 238 814,24		2,50	
33	486 152,90	2 238 808,65		2,50	
34	486 140,35	2 238 816,41		2,50	
35	486 139,43	2 238 816,10		2,50	
36	486 127,43	2 238 839,06		2,50	
37	486 112,68	2 238 866,37		2,50	
38	486 110,81	2 238 870,85		2,50	
39	486 094,11	2 238 910,83		2,50	
40	486 061,77	2 238 977,42		2,50	
41	486 041,56	2 239 026,80		2,50	
42	486 022,27	2 239 058,34		2,50	
43	486 000,11	2 239 078,46		2,50	
44	485 978,66	2 239 097,03		2,50	
45	485 958,30	2 239 108,91		2,50	
46	485 905,87	2 239 132,65		2,50	
47	485 858,79	2 239 141,53		2,50	

Сведения о местоположении границ объекта					
1	2	3	4	5	6
48	485 750,29	2 239 171,69	Картометрический метод	2,50	—
49	485 745,48	2 239 173,39		2,50	
50	485 732,60	2 239 172,15		2,50	
51	485 703,40	2 239 186,35		2,50	
52	485 668,70	2 239 198,01		2,50	
53	485 646,83	2 239 209,06		2,50	
54	485 634,74	2 239 221,08		2,50	
55	485 653,01	2 239 221,85		2,50	
56	485 646,60	2 239 227,16		2,50	
57	485 624,14	2 239 241,43		2,50	
58	485 560,64	2 239 257,48		2,50	
59	485 550,38	2 239 270,34		2,50	
60	485 522,48	2 239 277,61		2,50	
61	485 497,39	2 239 277,64		2,50	
62	485 457,37	2 239 267,06		2,50	
63	485 432,00	2 239 265,80		2,50	
64	485 403,23	2 239 271,55		2,50	
65	485 371,35	2 239 282,09		2,50	
66	485 339,71	2 239 284,63		2,50	
67	485 313,52	2 239 291,02		2,50	
68	485 282,85	2 239 289,70		2,50	
69	485 264,77	2 239 281,52		2,50	
70	485 237,06	2 239 261,92		2,50	
71	485 223,60	2 239 256,00		2,50	
72	485 212,31	2 239 261,03		2,50	
73	485 206,89	2 239 272,58		2,50	
74	485 208,13	2 239 296,52		2,50	
75	485 220,32	2 239 337,00		2,50	
76	485 237,90	2 239 365,33		2,50	
77	485 260,47	2 239 387,37		2,50	
78	485 277,67	2 239 398,43		2,50	
79	485 179,93	2 239 408,02		2,50	
80	485 178,33	2 239 408,18		2,50	
81	485 227,32	2 239 490,16		2,50	
82	485 272,47	2 239 593,01		2,50	
83	485 319,31	2 239 723,98		2,50	
84	485 173,49	2 239 788,86		2,50	
85	485 107,87	2 239 669,06		2,50	
86	485 102,60	2 239 670,16		2,50	
87	484 921,34	2 239 328,54		2,50	
88	484 897,81	2 239 328,46		2,50	
89	484 865,88	2 239 328,36		2,50	
90	484 849,30	2 239 359,54		2,50	
91	484 790,09	2 239 336,57		2,50	
92	484 790,05	2 239 336,56		2,50	
93	484 779,67	2 239 332,53		2,50	
94	484 708,07	2 239 304,76		2,50	
95	484 622,80	2 239 364,87		2,50	
96	484 614,24	2 239 356,21		2,50	
97	484 580,19	2 239 363,58		2,50	
98	484 567,54	2 239 352,23		2,50	
99	484 569,24	2 239 322,75		2,50	
100	484 548,96	2 239 302,34		2,50	
101	484 546,92	2 239 285,86		2,50	
102	484 555,61	2 239 281,58		2,50	

Сведения о местоположении границ объекта					
1	2	3	4	5	6
103	484 542,71	2 239 275,21	Картометрический метод	2,50	—
104	484 537,38	2 239 273,72		2,50	
105	484 533,17	2 239 276,22		2,50	
106	484 530,66	2 239 271,83		2,50	
107	484 525,44	2 239 270,37		2,50	
108	484 519,28	2 239 271,61		2,50	
109	484 516,67	2 239 274,78		2,50	
110	484 533,98	2 239 305,47		2,50	
111	484 543,37	2 239 323,13		2,50	
112	484 555,80	2 239 346,53		2,50	
113	484 518,07	2 239 371,91		2,50	
114	484 517,41	2 239 373,67		2,50	
115	484 496,90	2 239 386,14		2,50	
116	484 469,64	2 239 402,84		2,50	
117	484 470,54	2 239 404,23		2,50	
118	484 466,80	2 239 406,65		2,50	
119	484 462,08	2 239 409,73		2,50	
120	484 460,13	2 239 410,06		2,50	
121	484 457,56	2 239 414,58		2,50	
122	484 450,52	2 239 416,17		2,50	
123	484 449,67	2 239 416,36		2,50	
124	484 448,90	2 239 416,83		2,50	
125	484 448,71	2 239 416,58		2,50	
126	484 446,35	2 239 417,11		2,50	
127	484 447,30	2 239 418,40		2,50	
128	484 450,57	2 239 420,67		2,50	
129	484 443,96	2 239 423,98		2,50	
130	484 440,54	2 239 419,34		2,50	
131	484 439,56	2 239 419,72		2,50	
132	484 440,00	2 239 420,32		2,50	
133	484 439,24	2 239 423,47		2,50	
134	484 427,33	2 239 430,18		2,50	
135	484 373,74	2 239 461,02		2,50	
136	484 367,07	2 239 462,93		2,50	
137	484 357,72	2 239 445,96		2,50	
138	484 357,35	2 239 445,39		2,50	
139	484 352,54	2 239 448,66		2,50	
140	484 343,91	2 239 430,91		2,50	
141	484 350,16	2 239 426,81		2,50	
142	484 334,04	2 239 402,53		2,50	
143	484 331,08	2 239 404,55		2,50	
144	484 320,96	2 239 385,99		2,50	
145	484 315,18	2 239 390,18		2,50	
146	484 305,64	2 239 373,19		2,50	
147	484 294,73	2 239 354,42		2,50	
148	484 304,78	2 239 345,49		2,50	
149	484 302,21	2 239 342,23		2,50	
150	484 302,06	2 239 338,20		2,50	
151	484 298,22	2 239 332,57	2,50		
152	484 305,28	2 239 326,81	2,50		
153	484 314,25	2 239 316,40	2,50		
154	484 309,54	2 239 312,43	2,50		
155	484 310,98	2 239 309,41	2,50		
156	484 313,91	2 239 305,56	2,50		
157	484 311,65	2 239 304,16	2,50		

Сведения о местоположении границ объекта					
1	2	3	4	5	6
158	484 308,02	2 239 306,69	Картометрический метод	2,50	—
159	484 306,24	2 239 310,92		2,50	
160	484 299,81	2 239 315,62		2,50	
161	484 293,41	2 239 321,12		2,50	
162	484 296,83	2 239 325,31		2,50	
163	484 295,15	2 239 327,25		2,50	
164	484 289,90	2 239 331,39		2,50	
165	484 281,44	2 239 321,05		2,50	
166	484 288,70	2 239 315,32		2,50	
167	484 296,00	2 239 309,55		2,50	
168	484 296,90	2 239 310,48		2,50	
169	484 306,10	2 239 304,07		2,50	
170	484 308,79	2 239 302,20		2,50	
171	484 295,49	2 239 288,68		2,50	
172	484 295,02	2 239 289,06		2,50	
173	484 291,94	2 239 294,50		2,50	
174	484 268,46	2 239 314,55		2,50	
175	484 262,52	2 239 307,58		2,50	
176	484 262,39	2 239 307,68		2,50	
177	484 259,29	2 239 304,30		2,50	
178	484 274,06	2 239 290,53		2,50	
179	484 275,79	2 239 292,88		2,50	
180	484 288,94	2 239 282,20		2,50	
181	484 279,88	2 239 273,64		2,50	
182	484 280,79	2 239 252,83		2,50	
183	484 280,77	2 239 252,81		2,50	
184	484 278,68	2 239 256,44		2,50	
185	484 276,86	2 239 258,16		2,50	
186	484 275,44	2 239 257,73		2,50	
187	484 242,99	2 239 285,65		2,50	
188	484 235,49	2 239 275,06		2,50	
189	484 267,15	2 239 248,37		2,50	
190	484 268,82	2 239 246,77		2,50	
191	484 270,97	2 239 248,83		2,50	
192	484 273,85	2 239 251,60		2,50	
193	484 276,82	2 239 248,58		2,50	
194	484 279,11	2 239 245,52		2,50	
195	484 252,17	2 239 220,49		2,50	
196	484 239,93	2 239 231,06		2,50	
197	484 222,33	2 239 243,90		2,50	
198	484 210,32	2 239 225,44		2,50	
199	484 213,30	2 239 223,89		2,50	
200	484 198,61	2 239 205,51	2,50		
201	484 196,48	2 239 206,96	2,50		
202	484 181,24	2 239 186,19	2,50		
203	484 182,53	2 239 184,29	2,50		
204	484 166,54	2 239 163,55	2,50		
205	484 170,18	2 239 160,49	2,50		
206	484 174,50	2 239 156,72	2,50		
207	484 174,28	2 239 156,46	2,50		
208	484 176,67	2 239 154,44	2,50		
209	484 176,44	2 239 154,20	2,50		
210	484 178,67	2 239 152,18	2,50		
211	484 178,40	2 239 151,93	2,50		
212	484 166,00	2 239 163,13	2,50		

Сведения о местоположении границ объекта					
1	2	3	4	5	6
213	484 152,20	2 239 144,86	Картометрический метод	2,50	—
214	484 143,13	2 239 134,48		2,50	
215	484 140,17	2 239 131,09		2,50	
216	484 147,73	2 239 123,42		2,50	
217	484 120,47	2 239 098,09		2,50	
218	484 117,52	2 239 100,74		2,50	
219	484 113,57	2 239 097,44		2,50	
220	484 103,08	2 239 095,32		2,50	
221	484 098,73	2 239 094,29		2,50	
222	484 089,46	2 239 082,61		2,50	
223	484 081,33	2 239 089,69		2,50	
224	484 080,20	2 239 090,01		2,50	
225	484 080,11	2 239 089,91		2,50	
226	484 079,70	2 239 090,28		2,50	
227	484 038,81	2 239 103,92		2,50	
228	484 035,32	2 239 106,75		2,50	
229	484 035,01	2 239 106,81		2,50	
230	484 018,74	2 239 120,63		2,50	
231	484 014,16	2 239 126,34		2,50	
232	484 008,45	2 239 130,16		2,50	
233	484 006,35	2 239 130,37		2,50	
234	484 004,47	2 239 131,63		2,50	
235	484 004,29	2 239 132,95		2,50	
236	483 991,38	2 239 141,59		2,50	
237	483 994,72	2 239 150,61		2,50	
238	483 976,37	2 239 205,12		2,50	
239	483 900,97	2 239 114,29		2,50	
240	483 895,85	2 239 108,12		2,50	
241	483 883,07	2 239 092,72		2,50	
242	483 854,05	2 239 052,91		2,50	
243	483 854,58	2 239 051,98		2,50	
244	483 857,79	2 239 047,00		2,50	
245	483 859,39	2 239 044,55		2,50	
246	483 871,30	2 239 028,98		2,50	
247	483 857,60	2 239 018,65		2,50	
248	483 845,82	2 239 032,69		2,50	
249	483 842,29	2 239 036,76		2,50	
250	483 808,10	2 238 989,87		2,50	
251	483 848,90	2 238 960,66		2,50	
252	483 842,16	2 238 947,52		2,50	
253	483 800,75	2 238 979,78		2,50	
254	483 745,32	2 238 903,74		2,50	
255	483 734,49	2 238 888,89		2,50	
256	483 729,41	2 238 811,55		2,50	
257	483 698,34	2 238 743,99		2,50	
258	483 677,00	2 238 714,10		2,50	
259	483 693,49	2 238 697,64	2,50		
260	483 754,89	2 238 595,41	2,50		
261	483 764,38	2 238 585,63	2,50		
262	483 765,02	2 238 586,12	2,50		
263	483 755,66	2 238 596,05	2,50		
264	483 788,49	2 238 623,19	2,50		
265	483 783,09	2 238 599,40	2,50		
266	483 784,25	2 238 599,98	2,50		
267	483 777,98	2 238 572,40	2,50		

Сведения о местоположении границ объекта					
1	2	3	4	5	6
268	483 790,69	2 238 559,43	Картометрический метод	2,50	—
269	483 790,50	2 238 558,74		2,50	
270	483 792,91	2 238 556,26		2,50	
271	483 791,96	2 238 533,55		2,50	
272	483 792,38	2 238 532,90		2,50	
273	483 795,82	2 238 510,78		2,50	
274	483 803,70	2 238 522,40		2,50	
275	483 809,46	2 238 511,70		2,50	
276	483 807,50	2 238 501,01		2,50	
277	483 809,50	2 238 500,49		2,50	
278	483 820,29	2 238 481,97		2,50	
279	483 821,03	2 238 472,88		2,50	
280	483 812,14	2 238 474,85		2,50	
281	483 807,02	2 238 458,12		2,50	
282	483 805,35	2 238 449,63		2,50	
283	483 804,83	2 238 452,95		2,50	
284	483 789,58	2 238 455,19		2,50	
285	483 789,90	2 238 432,49		2,50	
286	483 736,84	2 238 426,71		2,50	
287	483 736,64	2 238 422,97		2,50	
288	483 718,72	2 238 395,32		2,50	
289	483 696,32	2 238 379,67		2,50	
290	483 689,02	2 238 375,17		2,50	
291	483 685,23	2 238 367,59		2,50	
292	483 678,29	2 238 325,96		2,50	
293	483 682,22	2 238 317,79		2,50	
294	483 695,39	2 238 326,66		2,50	
295	483 694,81	2 238 304,59		2,50	
296	483 700,65	2 238 309,56		2,50	
297	483 716,10	2 238 315,10		2,50	
298	483 716,56	2 238 332,51		2,50	
299	483 729,71	2 238 334,52		2,50	
300	483 745,00	2 238 301,87		2,50	
301	483 730,91	2 238 297,28		2,50	
302	483 742,98	2 238 277,74		2,50	
303	483 738,39	2 238 273,35		2,50	
304	483 758,08	2 238 268,72		2,50	
305	483 769,94	2 238 241,33		2,50	
306	483 773,61	2 238 210,03		2,50	
307	483 767,12	2 238 096,95		2,50	
308	483 820,70	2 238 091,88		2,50	
309	483 918,27	2 238 100,62		2,50	
310	483 951,47	2 238 096,64	2,50		
311	483 967,58	2 238 084,88	2,50		
312	484 002,04	2 238 087,98	2,50		
313	484 028,59	2 238 064,40	2,50		
314	484 029,27	2 238 041,63	2,50		
315	484 039,91	2 238 031,18	2,50		
316	484 037,78	2 237 984,08	2,50		
317	484 026,26	2 237 945,64	2,50		
318	484 016,92	2 237 900,17	2,50		
319	484 008,08	2 237 858,59	2,50		
320	483 995,74	2 237 806,58	2,50		
321	483 990,56	2 237 770,94	2,50		
322	483 982,31	2 237 726,02	2,50		

Сведения о местоположении границ объекта					
1	2	3	4	5	6
323	483 982,64	2 237 716,04	Картометрический метод	2,50	—
324	484 007,70	2 237 706,36		2,50	
325	484 019,37	2 237 705,64		2,50	
326	484 019,30	2 237 702,01		2,50	
327	484 033,90	2 237 701,92		2,50	
328	484 030,44	2 237 688,03		2,50	
329	484 035,79	2 237 688,13		2,50	
330	484 022,90	2 237 643,76		2,50	
331	484 024,74	2 237 633,62		2,50	
332	484 022,41	2 237 625,14		2,50	
333	484 024,26	2 237 612,87		2,50	
334	484 020,87	2 237 612,63		2,50	
335	484 023,78	2 237 593,65		2,50	
336	483 990,63	2 237 591,08		2,50	
337	483 991,23	2 237 585,33		2,50	
338	483 992,63	2 237 578,59		2,50	
339	484 006,50	2 237 535,55		2,50	
340	484 007,80	2 237 516,65		2,50	
341	484 007,23	2 237 508,07		2,50	
342	484 012,07	2 237 484,70		2,50	
343	484 005,49	2 237 425,00		2,50	
344	484 007,65	2 237 416,63		2,50	
345	484 005,15	2 237 413,61		2,50	
346	484 003,67	2 237 408,57		2,50	
347	484 001,98	2 237 393,27		2,50	
348	484 013,56	2 237 376,44		2,50	
349	484 023,82	2 237 368,17		2,50	
350	484 024,78	2 237 360,13		2,50	
351	484 028,81	2 237 354,27		2,50	
352	483 996,43	2 237 267,05		2,50	
353	483 992,41	2 237 261,44		2,50	
354	483 977,04	2 237 222,23		2,50	
355	483 983,17	2 237 214,50		2,50	
356	483 999,02	2 237 213,17		2,50	
357	484 013,45	2 237 226,31		2,50	
358	484 014,92	2 237 227,63		2,50	
359	484 032,60	2 237 263,63		2,50	
360	484 065,23	2 237 269,21	2,50		
361	484 076,19	2 237 280,97	2,50		
362	484 076,19	2 237 298,65	2,50		
363	484 070,03	2 237 311,70	2,50		
364	484 061,65	2 237 314,85	2,50		
365	484 082,85	2 237 373,20	2,50		
366	484 082,99	2 237 373,17	2,50		
367	484 141,30	2 237 358,74	2,50		
368	484 167,58	2 237 351,89	2,50		
369	484 167,73	2 237 352,38	2,50		
370	484 169,56	2 237 358,18	2,50		
371	484 219,82	2 237 517,49	2,50		
372	484 226,33	2 237 515,91	2,50		
373	484 222,79	2 237 498,42	2,50		
374	484 244,72	2 237 493,29	2,50		
375	484 253,78	2 237 490,67	2,50		
376	484 256,64	2 237 489,68	2,50		
377	484 258,27	2 237 489,11	2,50		

Сведения о местоположении границ объекта					
1	2	3	4	5	6
378	484 260,48	2 237 488,57	Картометрический метод	2,50	—
379	484 264,34	2 237 487,62		2,50	
380	484 265,77	2 237 493,45		2,50	
381	484 262,06	2 237 494,36		2,50	
382	484 260,00	2 237 494,87		2,50	
383	484 260,91	2 237 498,18		2,50	
384	484 262,61	2 237 504,35		2,50	
385	484 269,56	2 237 499,51		2,50	
386	484 267,64	2 237 482,39		2,50	
387	484 242,16	2 237 470,74		2,50	
388	484 236,23	2 237 461,88		2,50	
389	484 207,55	2 237 468,94		2,50	
390	484 196,86	2 237 427,46		2,50	
391	484 238,67	2 237 416,77		2,50	
392	484 239,18	2 237 418,62		2,50	
393	484 240,16	2 237 422,14		2,50	
394	484 241,42	2 237 420,18		2,50	
395	484 243,75	2 237 408,27		2,50	
396	484 219,26	2 237 404,24		2,50	
397	484 215,29	2 237 391,48		2,50	
398	484 229,01	2 237 378,69		2,50	
399	484 240,30	2 237 373,92		2,50	
400	484 246,40	2 237 371,35		2,50	
401	484 250,03	2 237 369,81		2,50	
402	484 272,89	2 237 360,16		2,50	
403	484 285,52	2 237 358,04		2,50	
404	484 289,76	2 237 357,49		2,50	
405	484 298,97	2 237 364,76		2,50	
406	484 292,15	2 237 379,04		2,50	
407	484 273,03	2 237 401,73		2,50	
408	484 272,00	2 237 413,06		2,50	
409	484 287,54	2 237 419,93		2,50	
410	484 297,72	2 237 421,87		2,50	
411	484 288,10	2 237 395,15		2,50	
412	484 315,05	2 237 386,42		2,50	
413	484 319,42	2 237 406,00		2,50	
414	484 322,01	2 237 403,16		2,50	
415	484 317,36	2 237 381,88		2,50	
416	484 332,02	2 237 376,68		2,50	
417	484 342,35	2 237 373,55		2,50	
418	484 369,61	2 237 363,91		2,50	
419	484 396,21	2 237 353,57		2,50	
420	484 404,87	2 237 349,88		2,50	
421	484 403,32	2 237 347,29	2,50		
422	484 369,94	2 237 362,71	2,50		
423	484 364,21	2 237 354,37	2,50		
424	484 363,77	2 237 354,42	2,50		
425	484 350,63	2 237 350,80	2,50		
426	484 339,68	2 237 339,04	2,50		
427	484 337,93	2 237 321,39	2,50		
428	484 337,41	2 237 314,82	2,50		
429	484 338,12	2 237 303,85	2,50		
430	484 322,17	2 237 314,65	2,50		
431	484 293,10	2 237 334,32	2,50		
432	484 267,98	2 237 350,71	2,50		

Сведения о местоположении границ объекта					
1	2	3	4	5	6
433	484 253,35	2 237 365,24	Картометрический метод	2,50	—
434	484 249,02	2 237 369,53		2,50	
435	484 221,22	2 237 350,94		2,50	
436	484 188,55	2 237 323,75		2,50	
437	484 203,56	2 237 303,71		2,50	
438	484 226,15	2 237 280,29		2,50	
439	484 261,93	2 237 310,47		2,50	
440	484 262,00	2 237 310,44		2,50	
441	484 265,94	2 237 312,70		2,50	
442	484 293,03	2 237 292,87		2,50	
443	484 291,15	2 237 291,68		2,50	
444	484 310,92	2 237 270,33		2,50	
445	484 310,08	2 237 269,76		2,50	
446	484 327,89	2 237 252,25		2,50	
447	484 293,09	2 237 224,93		2,50	
448	484 306,73	2 237 207,33		2,50	
449	484 340,45	2 237 167,98		2,50	
450	484 325,75	2 237 158,01		2,50	
451	484 311,61	2 237 176,17		2,50	
452	484 292,62	2 237 200,62		2,50	
453	484 256,46	2 237 173,63		2,50	
454	484 236,37	2 237 177,88		2,50	
455	484 233,04	2 237 184,42		2,50	
456	484 216,64	2 237 215,22		2,50	
457	484 180,68	2 237 223,55		2,50	
458	484 172,90	2 237 198,80		2,50	
459	484 158,58	2 237 203,31		2,50	
460	484 134,74	2 237 210,80		2,50	
461	484 111,21	2 237 218,21		2,50	
462	484 110,46	2 237 218,44		2,50	
463	484 095,47	2 237 170,73		2,50	
464	484 119,00	2 237 163,33		2,50	
465	484 097,04	2 237 093,46		2,50	
466	484 070,26	2 237 099,85		2,50	
467	484 066,28	2 237 085,32		2,50	
468	484 048,01	2 237 073,34		2,50	
469	484 062,83	2 237 052,84		2,50	
470	484 100,08	2 237 079,91		2,50	
471	484 102,89	2 237 092,06		2,50	
472	484 124,74	2 237 161,52		2,50	
473	484 143,58	2 237 155,61		2,50	
474	484 156,78	2 237 197,58		2,50	
475	484 171,10	2 237 193,08		2,50	
476	484 157,90	2 237 151,09		2,50	
477	484 181,75	2 237 143,60		2,50	
478	484 205,60	2 237 136,10		2,50	
479	484 229,28	2 237 132,02		2,50	
480	484 240,38	2 237 169,62		2,50	
481	484 239,69	2 237 171,05	2,50		
482	484 259,93	2 237 166,75	2,50		
483	484 270,81	2 237 145,21	2,50		
484	484 276,89	2 237 133,14	2,50		
485	484 274,41	2 237 132,08	2,50		
486	484 275,21	2 237 108,67	2,50		
487	484 275,55	2 237 098,70	2,50		

Сведения о местоположении границ объекта					
1	2	3	4	5	6
488	484 409,02	2 237 204,31	Картометрический метод	2,50	—
489	484 465,63	2 237 256,69		2,50	
490	484 481,56	2 237 279,31		2,50	
491	484 478,77	2 237 284,55		2,50	
492	484 472,51	2 237 296,34		2,50	
493	484 482,77	2 237 313,90		2,50	
494	484 447,34	2 237 332,29		2,50	
495	484 443,05	2 237 335,49		2,50	
496	484 451,99	2 237 357,60		2,50	
497	484 460,12	2 237 380,70		2,50	
498	484 462,64	2 237 380,68		2,50	
499	484 479,19	2 237 376,84		2,50	
500	484 476,82	2 237 354,65		2,50	
501	484 477,97	2 237 340,16		2,50	
502	484 490,22	2 237 333,03		2,50	
503	484 502,83	2 237 351,78		2,50	
504	484 501,29	2 237 377,00		2,50	
505	484 501,00	2 237 381,21		2,50	
506	484 500,57	2 237 387,60		2,50	
507	484 500,17	2 237 393,50		2,50	
508	484 517,86	2 237 388,96		2,50	
509	484 519,99	2 237 396,24		2,50	
510	484 529,81	2 237 396,11		2,50	
511	484 531,82	2 237 403,31		2,50	
512	484 537,43	2 237 401,04		2,50	
513	484 557,89	2 237 392,78		2,50	
514	484 561,55	2 237 416,31		2,50	
515	484 568,90	2 237 413,12		2,50	
516	484 577,02	2 237 406,96		2,50	
517	484 578,45	2 237 403,66		2,50	
518	484 577,43	2 237 384,89		2,50	
519	484 586,56	2 237 381,20		2,50	
520	484 634,10	2 237 378,85		2,50	
521	484 641,83	2 237 374,45		2,50	
522	484 681,36	2 237 352,06		2,50	
523	484 689,66	2 237 356,76		2,50	
524	484 689,80	2 237 356,72		2,50	
525	484 698,29	2 237 362,76		2,50	
526	484 705,90	2 237 359,28		2,50	
527	484 710,16	2 237 350,48		2,50	
528	484 711,85	2 237 334,78		2,50	
529	484 722,10	2 237 328,98		2,50	
530	484 727,82	2 237 328,01	2,50		
531	484 733,00	2 237 330,04	2,50		
532	484 715,88	2 237 360,87	2,50		
533	484 725,58	2 237 363,22	2,50		
534	484 725,68	2 237 368,70	2,50		
535	484 750,87	2 237 366,97	2,50		
536	484 750,88	2 237 367,11	2,50		
537	484 780,80	2 237 351,12	2,50		
538	484 790,24	2 237 365,32	2,50		
539	484 718,39	2 237 472,58	2,50		
540	484 727,43	2 237 487,32	2,50		
541	484 833,88	2 237 661,83	2,50		
542	484 861,03	2 237 741,75	2,50		

Сведения о местоположении границ объекта					
1	2	3	4	5	6
543	484 877,14	2 237 743,19	Картометрический метод	2,50	—
544	484 891,22	2 237 770,16		2,50	
545	484 892,35	2 237 779,43		2,50	
546	484 895,89	2 237 779,10		2,50	
547	484 912,06	2 237 810,06		2,50	
548	484 943,34	2 237 813,17		2,50	
549	484 943,72	2 237 826,33		2,50	
550	484 999,72	2 237 826,79		2,50	
551	485 077,03	2 237 827,43		2,50	
552	485 216,42	2 237 767,31		2,50	
553	485 223,74	2 237 784,71		2,50	
554	485 294,67	2 238 048,85		2,50	
555	485 296,62	2 238 056,12		2,50	
556	485 304,13	2 238 061,81		2,50	
557	485 317,56	2 238 035,06		2,50	
558	485 318,16	2 238 040,50		2,50	
559	485 319,06	2 238 038,37		2,50	
560	485 322,31	2 238 030,81		2,50	
561	485 328,06	2 238 033,96		2,50	
562	485 350,35	2 238 044,36		2,50	
563	485 365,02	2 238 057,81		2,50	
564	485 357,67	2 238 076,83		2,50	
565	485 327,03	2 238 062,50		2,50	
566	485 320,25	2 238 059,47		2,50	
567	485 322,59	2 238 080,73		2,50	
568	485 364,25	2 238 106,77		2,50	
569	485 385,65	2 238 114,85		2,50	
570	485 382,69	2 238 122,80		2,50	
571	485 422,96	2 238 137,02		2,50	
572	485 421,26	2 238 142,40		2,50	
573	485 469,92	2 238 172,81		2,50	
574	485 478,29	2 238 183,22		2,50	
575	485 482,41	2 238 168,86		2,50	
576	485 497,00	2 238 181,22	2,50		
577	485 519,76	2 238 211,88	2,50		
578	485 515,76	2 238 225,35	2,50		
579	485 511,09	2 238 224,03	2,50		
580	485 577,01	2 238 306,05	2,50		
581	485 591,67	2 238 327,76	2,50		
582	485 708,93	2 238 373,49	2,50		
583	485 714,00	2 238 352,67	2,50		
1	485 727,52	2 238 356,65	2,50		
3. Сведения о характерных точках части (частей) границы объекта					
1	2	3	4	5	6
—	—	—	—	—	—

ГРАФИЧЕСКОЕ ОПИСАНИЕ
местоположения границ населенных пунктов, территориальных
зон, особо охраняемых природных территорий, зон с особыми
условиями использования территории
Граница населенного пункта д. Чаур

(наименование объекта, местоположение границ которого описано (далее - объект))

Раздел 1

Сведения об объекте

№ п/п	Характеристики объекта	Описание характеристик
1	2	3
1	Местоположение объекта	Рязанская область, м.о. Касимовский, д Чаур
2	Площадь объекта ± величина погрешности определения площади ($P \pm \Delta P$)	991 347 м ² ± 348 м ²
3	Иные характеристики объекта	Вид объекта реестра границ: Граница населенного пункта Реестровый номер: 62:04-4.213

Сведения о местоположении измененных (уточненных) границ объекта

1. Система координат МСК-62 зона 2

2. Сведения о характерных точках границ объекта

Обозначение характерных точек границы	Существующие координаты, м		Измененные (уточненные) координаты, м		Метод определения координат характерной точки	Средняя квадратическая погрешность положения характерной точки (M _t), м	Описание обозначения точки на местности (при наличии)
	X	Y	X	Y			
1	2	3	4	5	6	7	8
1	500 393,62	2 229 313,77	—	—	—	—	—
2	500 392,34	2 229 323,40	—	—		—	
3	500 388,49	2 229 334,31	—	—		—	
4	500 385,92	2 229 345,21	—	—		—	
5	500 387,85	2 229 352,91	—	—		—	
6	500 394,27	2 229 359,33	—	—		—	
7	500 405,83	2 229 364,46	—	—		—	
8	500 416,74	2 229 369,60	—	—		—	
9	500 427,66	2 229 378,58	—	—		—	
10	500 437,29	2 229 381,79	—	—		—	
11	500 446,28	2 229 380,51	—	—		—	
12	500 461,96	2 229 381,00	—	—		—	
13	500 489,45	2 229 381,54	—	—		—	
14	500 509,39	2 229 364,84	—	—		—	
15	500 516,92	2 229 368,96	—	—		—	
16	500 525,01	2 229 397,71	—	—		—	
17	500 536,87	2 229 419,26	—	—		—	
18	500 567,59	2 229 454,83	—	—		—	
19	500 608,01	2 229 494,72	—	—		—	
20	500 631,19	2 229 511,96	—	—		—	
21	500 644,66	2 229 528,67	—	—		—	
22	500 646,82	2 229 542,14	—	—		—	
23	500 666,76	2 229 556,16	—	—		—	
24	500 677,54	2 229 562,09	—	—		—	
25	500 699,72	2 229 578,33	—	—		—	
26	500 704,31	2 229 581,69	—	—		—	
27	500 707,72	2 229 584,18	—	—		—	
28	500 721,99	2 229 591,32	—	—		—	
29	500 727,12	2 229 593,88	—	—		—	
30	500 750,83	2 229 597,66	—	—		—	
31	500 766,80	2 229 601,38	—	—		—	
32	500 778,36	2 229 603,30	—	—		—	
33	500 798,27	2 229 604,59	—	—		—	
34	500 798,46	2 229 606,34	—	—		—	
35	500 802,12	2 229 639,88	—	—		—	
36	500 808,55	2 229 664,90	—	—		—	
37	500 813,89	2 229 687,13	—	—		—	
38	500 795,57	2 229 707,61	—	—		—	
39	500 827,17	2 229 743,83	—	—		—	
40	500 851,62	2 229 766,36	—	—		—	
41	500 927,03	2 229 809,92	—	—		—	
42	500 950,79	2 229 826,18	—	—		—	
43	500 980,43	2 229 863,91	—	—		—	
44	500 996,06	2 229 905,94	—	—		—	
45	501 004,14	2 229 937,74	—	—		—	
46	500 987,98	2 229 981,94	—	—		—	

Сведения о местоположении измененных (уточненных) границ объекта

1	2	3	4	5	6	7	8
47	500 966,85	2 229 992,15	—	—		—	
48	500 950,15	2 230 006,90	—	—		—	
49	500 940,84	2 230 021,02	—	—		—	
50	500 929,29	2 230 033,21	—	—		—	
51	500 924,79	2 230 037,70	—	—		—	
52	500 897,43	2 230 043,38	—	—		—	
53	500 814,97	2 229 992,18	—	—		—	
54	500 752,99	2 229 954,99	—	—		—	
55	500 702,33	2 229 912,41	—	—		—	
56	500 697,08	2 229 899,11	—	—		—	
57	500 683,59	2 229 888,20	—	—		—	
58	500 665,61	2 229 879,86	—	—		—	
59	500 648,27	2 229 876,01	—	—		—	
60	500 634,79	2 229 878,57	—	—		—	
61	500 626,44	2 229 880,50	—	—		—	
62	500 594,00	2 229 901,09	—	—		—	
63	500 546,92	2 229 916,18	—	—		—	
64	500 536,02	2 229 930,94	—	—		—	
65	500 505,22	2 229 968,80	—	—		—	
66	500 476,34	2 230 003,45	—	—		—	
67	500 467,89	2 230 016,43	—	—		—	
68	500 480,82	2 230 053,61	—	—		—	
69	500 506,69	2 230 096,73	—	—		—	
70	500 501,84	2 230 110,20	—	—		—	
71	500 469,50	2 230 133,92	—	—		—	
72	500 428,54	2 230 166,79	—	—		—	
73	500 401,06	2 230 209,91	—	—		—	
74	500 342,85	2 230 327,40	—	—	—	—	—
75	500 346,08	2 230 362,97	—	—		—	
76	500 355,25	2 230 403,39	—	—		—	
77	500 355,25	2 230 452,44	—	—		—	
78	500 365,49	2 230 489,09	—	—		—	
79	500 373,03	2 230 512,26	—	—		—	
80	500 395,13	2 230 546,75	—	—		—	
81	500 419,92	2 230 717,06	—	—		—	
82	500 438,25	2 230 834,02	—	—		—	
83	500 449,02	2 230 886,84	—	—		—	
84	500 453,33	2 230 925,64	—	—		—	
85	500 397,28	2 230 926,72	—	—		—	
86	500 348,24	2 230 927,26	—	—		—	
87	500 332,07	2 230 920,79	—	—		—	
88	500 231,82	2 230 933,19	—	—		—	
89	500 196,79	2 230 932,65	—	—		—	
90	500 147,19	2 230 936,43	—	—		—	
91	500 093,50	2 230 932,30	—	—		—	
92	500 088,34	2 230 898,23	—	—		—	
93	500 084,21	2 230 850,73	—	—		—	
94	500 071,82	2 230 799,10	—	—		—	
95	500 066,90	2 230 776,89	—	—		—	
96	499 941,87	2 230 774,20	—	—		—	
97	499 942,41	2 230 751,56	—	—		—	
98	499 955,88	2 230 730,54	—	—		—	
99	499 960,73	2 230 696,59	—	—		—	
100	499 940,68	2 230 697,91	—	—		—	
101	499 929,75	2 230 689,92	—	—		—	

Сведения о местоположении измененных (уточненных) границ объекта							
1	2	3	4	5	6	7	8
102	499 914,63	2 230 679,84	—	—		—	
103	499 907,76	2 230 671,59	—	—		—	
104	499 905,47	2 230 661,97	—	—		—	
105	499 905,01	2 230 648,23	—	—		—	
106	499 905,01	2 230 640,90	—	—		—	
107	499 899,52	2 230 633,57	—	—		—	
108	499 897,23	2 230 627,61	—	—		—	
109	499 897,23	2 230 620,74	—	—		—	
110	499 900,89	2 230 613,87	—	—		—	
111	499 909,59	2 230 603,33	—	—		—	
112	499 913,72	2 230 594,17	—	—		—	
113	499 913,72	2 230 579,05	—	—		—	
114	499 915,55	2 230 568,52	—	—		—	
115	499 919,67	2 230 560,27	—	—		—	
116	499 917,84	2 230 548,82	—	—		—	
117	499 918,76	2 230 530,95	—	—		—	
118	499 919,21	2 230 519,50	—	—		—	
119	499 916,47	2 230 512,17	—	—		—	
120	499 912,34	2 230 505,76	—	—		—	
121	499 902,72	2 230 497,51	—	—		—	
122	499 897,68	2 230 492,01	—	—		—	
123	499 897,45	2 230 488,34	—	—		—	
124	499 879,07	2 230 481,22	—	—		—	
125	499 879,43	2 230 459,40	—	—		—	
126	499 872,09	2 230 427,33	—	—		—	
127	499 857,42	2 230 380,60	—	—		—	
128	499 840,00	2 230 342,12	—	—		—	
129	499 827,16	2 230 310,05	—	—	—	—	—
130	499 801,49	2 230 187,28	—	—		—	
131	499 816,16	2 230 179,04	—	—		—	
132	499 823,49	2 230 167,12	—	—		—	
133	499 825,33	2 230 157,05	—	—		—	
134	499 821,66	2 230 145,14	—	—		—	
135	499 810,66	2 230 134,14	—	—		—	
136	499 794,15	2 230 113,98	—	—		—	
137	499 780,40	2 230 102,07	—	—		—	
138	499 767,56	2 230 089,25	—	—		—	
139	499 797,82	2 230 057,18	—	—		—	
140	499 825,98	2 230 019,47	—	—		—	
141	499 830,50	2 230 012,04	—	—		—	
142	499 833,10	2 230 007,77	—	—		—	
143	499 835,71	2 230 003,49	—	—		—	
144	499 838,31	2 229 999,22	—	—		—	
145	499 840,22	2 229 996,08	—	—		—	
146	499 852,77	2 229 983,50	—	—		—	
147	499 866,78	2 229 959,80	—	—		—	
148	499 872,90	2 229 950,62	—	—		—	
149	499 887,17	2 229 939,40	—	—		—	
150	499 913,18	2 229 930,22	—	—		—	
151	499 927,97	2 229 919,00	—	—		—	
152	499 941,74	2 229 906,25	—	—		—	
153	499 958,06	2 229 884,83	—	—		—	
154	499 987,14	2 229 852,58	—	—		—	
155	500 004,90	2 229 835,20	—	—		—	
156	500 012,47	2 229 827,79	—	—		—	

Сведения о местоположении измененных (уточненных) границ объекта							
1	2	3	4	5	6	7	8
157	500 024,81	2 229 813,55	—	—		—	
158	500 026,48	2 229 811,62	—	—		—	
159	500 026,23	2 229 810,23	—	—		—	
160	500 024,61	2 229 801,31	—	—		—	
161	500 023,25	2 229 793,83	—	—		—	
162	500 015,17	2 229 779,28	—	—		—	
163	500 006,00	2 229 768,50	—	—		—	
164	499 996,84	2 229 757,19	—	—		—	
165	500 001,41	2 229 748,91	—	—		—	
166	500 022,17	2 229 759,88	—	—		—	
167	500 030,80	2 229 744,79	—	—		—	
168	500 033,49	2 229 729,16	—	—		—	
169	500 032,41	2 229 716,23	—	—		—	
170	500 025,41	2 229 703,29	—	—		—	
171	500 034,57	2 229 689,28	—	—		—	
172	500 036,19	2 229 673,65	—	—		—	
173	500 035,11	2 229 662,87	—	—		—	
174	500 033,49	2 229 649,39	—	—		—	
175	500 026,48	2 229 641,85	—	—		—	
176	500 026,48	2 229 634,84	—	—		—	
177	500 031,87	2 229 623,53	—	—		—	
178	500 026,48	2 229 616,52	—	—		—	
179	500 006,00	2 229 618,14	—	—		—	
180	499 993,61	2 229 617,06	—	—		—	
181	499 992,53	2 229 606,82	—	—		—	
182	500 003,85	2 229 600,35	—	—		—	
183	500 022,17	2 229 584,72	—	—	—	—	—
184	500 030,26	2 229 573,40	—	—		—	
185	500 024,87	2 229 548,07	—	—		—	
186	500 042,11	2 229 495,80	—	—		—	
187	500 047,50	2 229 467,77	—	—		—	
188	500 044,81	2 229 441,90	—	—		—	
189	500 079,84	2 229 372,38	—	—		—	
190	500 111,65	2 229 300,00	—	—		—	
191	500 177,39	2 229 237,10	—	—		—	
192	500 181,16	2 229 207,46	—	—		—	
193	500 174,70	2 229 174,58	—	—		—	
194	500 164,99	2 229 140,63	—	—		—	
195	500 180,62	2 229 135,24	—	—		—	
196	500 197,87	2 229 140,63	—	—		—	
197	500 213,50	2 229 156,80	—	—		—	
198	500 236,68	2 229 148,17	—	—		—	
199	500 251,23	2 229 153,02	—	—		—	
200	500 270,63	2 229 172,43	—	—		—	
201	500 301,89	2 229 221,47	—	—		—	
202	500 321,38	2 229 249,61	—	—		—	
203	500 324,59	2 229 257,95	—	—		—	
204	500 332,29	2 229 271,42	—	—		—	
205	500 337,43	2 229 286,18	—	—		—	
206	500 347,06	2 229 297,09	—	—		—	
207	500 384,63	2 229 309,28	—	—		—	
1	500 393,62	2 229 313,77	—	—		—	
62:04-4.213							
н1	—	—	500 393,62	2 229 313,77	Картометрический метод	2,50	—

Раздел 3

Сведения о местоположении измененных (уточненных) границ объекта

1	2	3	4	5	6	7	8
н2	—	—	500 392,75	2 229 320,34	Картометрически й метод	2,50	—
н3	—	—	500 390,66	2 229 325,55		2,50	
н4	—	—	500 391,28	2 229 326,41		2,50	
н5	—	—	500 388,49	2 229 334,31		2,50	
н6	—	—	500 385,92	2 229 345,21		2,50	
н7	—	—	500 387,85	2 229 352,91		2,50	
н8	—	—	500 394,27	2 229 359,33		2,50	
н9	—	—	500 405,83	2 229 364,46		2,50	
н10	—	—	500 416,74	2 229 369,60		2,50	
н11	—	—	500 427,66	2 229 378,58		2,50	
н12	—	—	500 437,29	2 229 381,79		2,50	
н13	—	—	500 446,28	2 229 380,51		2,50	
н14	—	—	500 461,96	2 229 381,00		2,50	
н15	—	—	500 489,45	2 229 381,54		2,50	
н16	—	—	500 509,39	2 229 364,84		2,50	
н17	—	—	500 516,92	2 229 368,96		2,50	
н18	—	—	500 525,01	2 229 397,71		2,50	
н19	—	—	500 536,87	2 229 419,26		2,50	
н20	—	—	500 567,59	2 229 454,83		2,50	
н21	—	—	500 608,01	2 229 494,72		2,50	
н22	—	—	500 631,19	2 229 511,96		2,50	
н23	—	—	500 644,66	2 229 528,67		2,50	
н24	—	—	500 646,82	2 229 542,14		2,50	
н25	—	—	500 666,76	2 229 556,16		2,50	
н26	—	—	500 677,54	2 229 562,09		2,50	
н27	—	—	500 699,72	2 229 578,33		2,50	
н28	—	—	500 704,31	2 229 581,69		2,50	
н29	—	—	500 707,72	2 229 584,18		2,50	
н30	—	—	500 721,99	2 229 591,32		2,50	

Сведения о местоположении измененных (уточненных) границ объекта

1	2	3	4	5	6	7	8
н31	—	—	500 727,12	2 229 593,88	Картометрический метод	2,50	—
н32	—	—	500 750,83	2 229 597,66		2,50	
н33	—	—	500 766,80	2 229 601,38		2,50	
н34	—	—	500 778,36	2 229 603,30		2,50	
н35	—	—	500 798,27	2 229 604,59		2,50	
н36	—	—	500 798,46	2 229 606,34		2,50	
н37	—	—	500 802,12	2 229 639,88		2,50	
н38	—	—	500 808,55	2 229 664,90		2,50	
н39	—	—	500 813,89	2 229 687,13		2,50	
н40	—	—	500 795,57	2 229 707,61		2,50	
н41	—	—	500 826,94	2 229 743,57		2,50	
н42	—	—	500 828,57	2 229 751,87		2,50	
н43	—	—	500 849,63	2 229 764,52		2,50	
н44	—	—	500 851,62	2 229 766,36		2,50	
н45	—	—	500 879,05	2 229 782,21		2,50	
н46	—	—	500 940,42	2 229 819,08		2,50	
н47	—	—	500 950,79	2 229 826,18		2,50	
н48	—	—	500 980,43	2 229 863,91		2,50	
н49	—	—	500 996,06	2 229 905,94		2,50	
н50	—	—	501 004,14	2 229 937,74		2,50	
н51	—	—	500 987,98	2 229 981,94		2,50	
н52	—	—	500 966,85	2 229 992,15		2,50	
н53	—	—	500 950,15	2 230 006,90		2,50	
н54	—	—	500 940,84	2 230 021,02		2,50	
н55	—	—	500 929,29	2 230 033,21		2,50	
н56	—	—	500 924,79	2 230 037,70		2,50	
н57	—	—	500 897,43	2 230 043,38		2,50	
н58	—	—	500 814,97	2 229 992,18		2,50	
н59	—	—	500 752,99	2 229 954,99		2,50	

Раздел 3

Сведения о местоположении измененных (уточненных) границ объекта

1	2	3	4	5	6	7	8
н60	—	—	500 702,33	2 229 912,41	Картометрический метод	2,50	—
н61	—	—	500 697,08	2 229 899,11		2,50	
н62	—	—	500 683,59	2 229 888,20		2,50	
н63	—	—	500 665,61	2 229 879,86		2,50	
н64	—	—	500 648,27	2 229 876,01		2,50	
н65	—	—	500 634,79	2 229 878,57		2,50	
н66	—	—	500 626,44	2 229 880,50		2,50	
н67	—	—	500 594,00	2 229 901,09		2,50	
н68	—	—	500 546,92	2 229 916,18		2,50	
н69	—	—	500 536,02	2 229 930,94		2,50	
н70	—	—	500 505,22	2 229 968,80		2,50	
н71	—	—	500 476,34	2 230 003,45		2,50	
н72	—	—	500 467,89	2 230 016,43		2,50	
н73	—	—	500 480,82	2 230 053,61		2,50	
н74	—	—	500 506,69	2 230 096,73		2,50	
н75	—	—	500 501,84	2 230 110,20		2,50	
н76	—	—	500 469,50	2 230 133,92		2,50	
н77	—	—	500 428,54	2 230 166,79		2,50	
н78	—	—	500 401,06	2 230 209,91		2,50	
н79	—	—	500 342,85	2 230 327,40		2,50	
н80	—	—	500 346,08	2 230 362,97		2,50	
н81	—	—	500 355,25	2 230 403,39		2,50	
н82	—	—	500 355,25	2 230 452,44		2,50	
н83	—	—	500 365,49	2 230 489,09		2,50	
н84	—	—	500 373,03	2 230 512,26		2,50	
н85	—	—	500 395,13	2 230 546,75		2,50	
н86	—	—	500 419,92	2 230 717,06		2,50	
н87	—	—	500 438,25	2 230 834,02		2,50	
н88	—	—	500 449,02	2 230 886,84	2,50		

Сведения о местоположении измененных (уточненных) границ объекта							
1	2	3	4	5	6	7	8
н89	—	—	500 453,33	2 230 925,64	Картометрически й метод	2,50	—
н90	—	—	500 397,28	2 230 926,72		2,50	
н91	—	—	500 348,24	2 230 927,26		2,50	
н92	—	—	500 332,07	2 230 920,79		2,50	
н93	—	—	500 231,82	2 230 933,19		2,50	
н94	—	—	500 196,79	2 230 932,65		2,50	
н95	—	—	500 147,19	2 230 936,43		2,50	
н96	—	—	500 093,50	2 230 932,30		2,50	
н97	—	—	500 088,34	2 230 898,23		2,50	
н98	—	—	500 084,21	2 230 850,73		2,50	
н99	—	—	500 071,82	2 230 799,10		2,50	
н100	—	—	500 066,90	2 230 776,89		2,50	
н101	—	—	499 941,87	2 230 774,20		2,50	
н102	—	—	499 942,41	2 230 751,56		2,50	
н103	—	—	499 955,88	2 230 730,54		2,50	
н104	—	—	499 960,73	2 230 696,59		2,50	
н105	—	—	499 940,68	2 230 697,91		2,50	
н106	—	—	499 929,75	2 230 689,92	2,50		
н107	—	—	499 914,63	2 230 679,84	2,50		
н108	—	—	499 907,76	2 230 671,59	2,50		
н109	—	—	499 905,47	2 230 661,97	2,50		
н110	—	—	499 905,01	2 230 648,23	2,50		
н111	—	—	499 905,01	2 230 640,90	2,50		
н112	—	—	499 899,52	2 230 633,57	2,50		
н113	—	—	499 897,23	2 230 627,61	2,50		
н114	—	—	499 897,23	2 230 620,74	2,50		
н115	—	—	499 900,89	2 230 613,87	2,50		
н116	—	—	499 909,59	2 230 603,33	2,50		
н117	—	—	499 913,72	2 230 594,17	2,50		

Сведения о местоположении измененных (уточненных) границ объекта

1	2	3	4	5	6	7	8
н118	—	—	499 913,72	2 230 579,05	Картометрически й метод	2,50	—
н119	—	—	499 915,55	2 230 568,52		2,50	
н120	—	—	499 919,67	2 230 560,27		2,50	
н121	—	—	499 917,84	2 230 548,82		2,50	
н122	—	—	499 918,76	2 230 530,95		2,50	
н123	—	—	499 919,21	2 230 519,50		2,50	
н124	—	—	499 916,47	2 230 512,17		2,50	
н125	—	—	499 912,34	2 230 505,76		2,50	
н126	—	—	499 902,72	2 230 497,51		2,50	
н127	—	—	499 897,68	2 230 492,01		2,50	
н128	—	—	499 897,45	2 230 488,34		2,50	
н129	—	—	499 886,19	2 230 483,98		2,50	
н130	—	—	499 883,99	2 230 474,34		2,50	
н131	—	—	499 879,22	2 230 471,99		2,50	
н132	—	—	499 879,43	2 230 459,40		2,50	
н133	—	—	499 872,09	2 230 427,33		2,50	
н134	—	—	499 860,79	2 230 391,34		2,50	
н135	—	—	499 862,11	2 230 379,77		2,50	
н136	—	—	499 838,89	2 230 322,43		2,50	
н137	—	—	499 837,82	2 230 336,69		2,50	
н138	—	—	499 827,16	2 230 310,05		2,50	
н139	—	—	499 801,49	2 230 187,28		2,50	
н140	—	—	499 811,72	2 230 181,54		2,50	
н141	—	—	499 813,17	2 230 181,71		2,50	
н142	—	—	499 828,18	2 230 174,86		2,50	
н143	—	—	499 830,18	2 230 152,61		2,50	
н144	—	—	499 804,45	2 230 126,56	2,50		
н145	—	—	499 794,15	2 230 113,98	2,50		
н146	—	—	499 780,40	2 230 102,07	2,50		

Сведения о местоположении измененных (уточненных) границ объекта

1	2	3	4	5	6	7	8
н147	—	—	499 767,58	2 230 089,23	Картометрически й метод	2,50	—
н148	—	—	499 797,82	2 230 057,18		2,50	
н149	—	—	499 825,98	2 230 019,47		2,50	
н150	—	—	499 830,50	2 230 012,04		2,50	
н151	—	—	499 833,10	2 230 007,77		2,50	
н152	—	—	499 835,71	2 230 003,49		2,50	
н153	—	—	499 838,31	2 229 999,22		2,50	
н154	—	—	499 840,22	2 229 996,08		2,50	
н155	—	—	499 852,77	2 229 983,50		2,50	
н156	—	—	499 866,78	2 229 959,80		2,50	
н157	—	—	499 872,90	2 229 950,62		2,50	
н158	—	—	499 887,17	2 229 939,40		2,50	
н159	—	—	499 913,18	2 229 930,22		2,50	
н160	—	—	499 927,97	2 229 919,00		2,50	
н161	—	—	499 941,74	2 229 906,25		2,50	
н162	—	—	499 958,06	2 229 884,83		2,50	
н163	—	—	499 987,14	2 229 852,58		2,50	
н164	—	—	500 004,90	2 229 835,20		2,50	
н165	—	—	500 012,47	2 229 827,79		2,50	
н166	—	—	500 024,81	2 229 813,55		2,50	
н167	—	—	500 026,48	2 229 811,62		2,50	
н168	—	—	500 026,23	2 229 810,23		2,50	
н169	—	—	500 024,61	2 229 801,31		2,50	
н170	—	—	500 023,25	2 229 793,83		2,50	
н171	—	—	500 015,17	2 229 779,28		2,50	
н172	—	—	500 006,00	2 229 768,50	2,50		
н173	—	—	499 996,84	2 229 757,19	2,50		
н174	—	—	500 001,41	2 229 748,91	2,50		
н175	—	—	500 022,17	2 229 759,88	2,50		

Раздел 3

Сведения о местоположении измененных (уточненных) границ объекта

1	2	3	4	5	6	7	8
н176	—	—	500 030,80	2 229 744,79	Картометрически й метод	2,50	—
н177	—	—	500 033,49	2 229 729,16		2,50	
н178	—	—	500 032,41	2 229 716,23		2,50	
н179	—	—	500 025,41	2 229 703,29		2,50	
н180	—	—	500 034,57	2 229 689,28		2,50	
н181	—	—	500 036,19	2 229 673,65		2,50	
н182	—	—	500 035,11	2 229 662,87		2,50	
н183	—	—	500 033,54	2 229 649,79		2,50	
н184	—	—	500 054,65	2 229 650,72		2,50	
н185	—	—	500 030,27	2 229 626,88		2,50	
н186	—	—	500 031,87	2 229 623,53		2,50	
н187	—	—	500 026,48	2 229 616,52		2,50	
н188	—	—	500 020,18	2 229 617,02		2,50	
н189	—	—	500 007,31	2 229 604,43		2,50	
н190	—	—	500 037,88	2 229 584,81		2,50	
н191	—	—	500 029,34	2 229 574,69		2,50	
н192	—	—	500 030,26	2 229 573,40		2,50	
н193	—	—	500 024,87	2 229 548,07		2,50	
н194	—	—	500 042,11	2 229 495,80		2,50	
н195	—	—	500 047,50	2 229 467,77		2,50	
н196	—	—	500 044,81	2 229 441,90		2,50	
н197	—	—	500 079,84	2 229 372,38		2,50	
н198	—	—	500 111,65	2 229 300,00		2,50	
н199	—	—	500 177,39	2 229 237,10		2,50	
н200	—	—	500 181,16	2 229 207,46	2,50		
н201	—	—	500 174,70	2 229 174,58	2,50		
н202	—	—	500 164,99	2 229 140,63	2,50		
н203	—	—	500 180,62	2 229 135,24	2,50		
н204	—	—	500 197,87	2 229 140,63	2,50		

ГРАФИЧЕСКОЕ ОПИСАНИЕ
местоположения границ населенных пунктов, территориальных
зон, особо охраняемых природных территорий, зон с особыми
условиями использования территории

Граница населенного пункта д. Чуликса

(наименование объекта, местоположение границ которого описано (далее - объект))

Раздел 1

Сведения об объекте

№ п/п	Характеристики объекта	Описание характеристик
1	2	3
1	Местоположение объекта	Рязанская область, м.о. Касимовский, д Чуликса
2	Площадь объекта ± величина погрешности определения площади ($P \pm \Delta P$)	750 750 м ² ± 303 м ²
3	Иные характеристики объекта	Вид объекта реестра границ: Граница населенного пункта Реестровый номер: 62:04-4.167

Сведения о местоположении измененных (уточненных) границ объекта

1. Система координат МСК-62 зона 2

2. Сведения о характерных точках границ объекта

Обозначение характерных точек границы	Существующие координаты, м		Измененные (уточненные) координаты, м		Метод определения координат характерной точки	Средняя квадратическая погрешность положения характерной точки (Mt), м	Описание обозначения точки на местности (при наличии)
	X	Y	X	Y			
1	2	3	4	5	6	7	8
1	499 397,05	2 236 729,01	—	—	—	—	—
2	499 406,57	2 236 773,14	—	—		—	
3	499 403,97	2 236 834,56	—	—		—	
4	499 407,43	2 236 903,77	—	—		—	
5	499 416,95	2 236 960,87	—	—		—	
6	499 433,28	2 237 013,59	—	—		—	
7	499 447,23	2 237 056,90	—	—		—	
8	499 479,24	2 237 134,76	—	—		—	
9	499 485,29	2 237 165,04	—	—		—	
10	499 481,83	2 237 193,59	—	—		—	
11	499 444,08	2 237 190,28	—	—		—	
12	499 393,54	2 237 190,28	—	—		—	
13	499 366,02	2 237 191,60	—	—		—	
14	499 324,76	2 237 198,25	—	—		—	
15	499 268,20	2 237 216,20	—	—		—	
16	499 198,58	2 237 248,75	—	—		—	
17	499 162,65	2 237 274,02	—	—		—	
18	499 145,34	2 237 283,99	—	—		—	
19	499 122,05	2 237 294,63	—	—		—	
20	499 091,44	2 237 301,28	—	—		—	
21	498 979,39	2 237 325,17	—	—		—	
22	498 900,20	2 237 337,80	—	—		—	
23	498 801,44	2 237 346,42	—	—		—	
24	498 714,27	2 237 351,08	—	—		—	
25	498 698,30	2 237 327,80	—	—		—	
26	498 693,69	2 237 293,94	—	—		—	
27	498 672,92	2 237 261,93	—	—		—	
28	498 662,61	2 237 244,82	—	—		—	
29	498 649,56	2 237 207,43	—	—		—	
30	498 641,78	2 237 198,78	—	—		—	
31	498 631,40	2 237 179,75	—	—		—	
32	498 597,66	2 237 175,42	—	—		—	
33	498 559,17	2 237 180,99	—	—		—	
34	498 529,89	2 237 177,67	—	—		—	
35	498 496,62	2 237 169,69	—	—		—	
36	498 469,34	2 237 161,71	—	—		—	
37	498 448,04	2 237 152,40	—	—		—	
38	498 430,08	2 237 143,76	—	—		—	
39	498 407,45	2 237 131,12	—	—		—	
40	498 384,16	2 237 117,16	—	—		—	
41	498 355,28	2 237 117,16	—	—		—	
42	498 333,98	2 237 111,18	—	—		—	
43	498 316,68	2 237 108,52	—	—		—	
44	498 296,05	2 237 113,17	—	—		—	
45	498 282,75	2 237 116,49	—	—		—	
46	498 274,10	2 237 114,50	—	—		—	

Сведения о местоположении измененных (уточненных) границ объекта							
1	2	3	4	5	6	7	8
47	498 254,80	2 237 104,53	—	—		—	
48	498 238,83	2 237 098,54	—	—		—	
49	498 229,51	2 237 096,55	—	—		—	
50	498 196,24	2 237 105,19	—	—		—	
51	498 167,85	2 237 112,50	—	—		—	
52	498 149,21	2 237 115,82	—	—		—	
53	498 138,57	2 237 117,15	—	—		—	
54	498 062,25	2 237 115,82	—	—		—	
55	497 991,72	2 237 097,87	—	—		—	
56	497 981,07	2 237 063,96	—	—		—	
57	497 948,60	2 237 075,92	—	—		—	
58	497 942,61	2 237 067,28	—	—		—	
59	497 819,75	2 237 121,77	—	—		—	
60	497 753,96	2 237 152,35	—	—		—	
61	497 767,27	2 237 127,08	—	—		—	
62	497 797,88	2 237 088,52	—	—		—	
63	497 829,15	2 237 053,28	—	—		—	
64	497 864,27	2 237 012,19	—	—		—	
65	497 903,53	2 236 972,29	—	—		—	
66	497 946,12	2 236 934,40	—	—		—	
67	498 008,45	2 236 887,32	—	—		—	
68	498 050,37	2 236 859,39	—	—		—	
69	498 073,00	2 236 849,42	—	—		—	
70	498 124,90	2 236 836,12	—	—		—	
71	498 222,43	2 236 812,87	—	—		—	
72	498 290,97	2 236 790,26	—	—		—	
73	498 358,48	2 236 763,72	—	—	—	—	—
74	498 389,09	2 236 747,10	—	—		—	
75	498 432,14	2 236 715,34	—	—		—	
76	498 456,10	2 236 694,07	—	—		—	
77	498 487,38	2 236 658,83	—	—		—	
78	498 512,00	2 236 636,22	—	—		—	
79	498 528,63	2 236 628,91	—	—		—	
80	498 544,60	2 236 626,25	—	—		—	
81	498 582,53	2 236 626,25	—	—		—	
82	498 707,86	2 236 654,79	—	—		—	
83	498 752,44	2 236 663,44	—	—		—	
84	498 773,07	2 236 662,77	—	—		—	
85	498 799,02	2 236 657,45	—	—		—	
86	498 845,98	2 236 640,17	—	—		—	
87	498 899,88	2 236 626,87	—	—		—	
88	498 978,83	2 236 608,26	—	—		—	
89	499 020,09	2 236 599,62	—	—		—	
90	499 043,21	2 236 605,30	—	—		—	
91	499 091,65	2 236 603,57	—	—		—	
92	499 139,24	2 236 607,03	—	—		—	
93	499 222,54	2 236 618,16	—	—		—	
94	499 292,37	2 236 632,12	—	—		—	
95	499 331,30	2 236 646,83	—	—		—	
96	499 361,58	2 236 668,45	—	—		—	
97	499 382,34	2 236 695,27	—	—		—	
1	499 397,05	2 236 729,01	—	—		—	
62:04-4.167							
н1	—	—	499 397,05	2 236 729,01	Картометрический метод	2,50	—

Раздел 3

Сведения о местоположении измененных (уточненных) границ объекта

1	2	3	4	5	6	7	8
н2	—	—	499 406,57	2 236 773,14	Картометрический метод	2,50	—
н3	—	—	499 403,97	2 236 834,56		2,50	
н4	—	—	499 407,43	2 236 903,77		2,50	
н5	—	—	499 416,95	2 236 960,87		2,50	
н6	—	—	499 433,28	2 237 013,59		2,50	
н7	—	—	499 447,23	2 237 056,90		2,50	
н8	—	—	499 479,24	2 237 134,76		2,50	
н9	—	—	499 485,29	2 237 165,04		2,50	
н10	—	—	499 481,83	2 237 193,59		2,50	
н11	—	—	499 444,08	2 237 190,28		2,50	
н12	—	—	499 393,54	2 237 190,28		2,50	
н13	—	—	499 366,02	2 237 191,60		2,50	
н14	—	—	499 324,76	2 237 198,25		2,50	
н15	—	—	499 268,20	2 237 216,20		2,50	
н16	—	—	499 198,58	2 237 248,75		2,50	
н17	—	—	499 162,65	2 237 274,02		2,50	
н18	—	—	499 145,34	2 237 283,99		2,50	
н19	—	—	499 122,05	2 237 294,63		2,50	
н20	—	—	499 091,44	2 237 301,28		2,50	
н21	—	—	498 979,39	2 237 325,17		2,50	
н22	—	—	498 902,41	2 237 337,45		2,50	
н23	—	—	498 903,73	2 237 331,04		2,50	
н24	—	—	498 920,11	2 237 316,15		2,50	
н25	—	—	498 917,28	2 237 299,45		2,50	
н26	—	—	498 899,56	2 237 281,82		2,50	
н27	—	—	498 906,91	2 237 274,70		2,50	
н28	—	—	498 934,27	2 237 277,52		2,50	
н29	—	—	498 947,97	2 237 273,14		2,50	
н30	—	—	498 949,85	2 237 261,55		2,50	

Сведения о местоположении измененных (уточненных) границ объекта

1	2	3	4	5	6	7	8
н31	—	—	498 934,94	2 237 239,04	Картометрически й метод	2,50	—
н32	—	—	498 915,04	2 237 234,11		2,50	
н33	—	—	498 895,82	2 237 238,39		2,50	
н34	—	—	498 880,49	2 237 252,32		2,50	
н35	—	—	498 870,27	2 237 251,50		2,50	
н36	—	—	498 852,99	2 237 250,12		2,50	
н37	—	—	498 836,19	2 237 232,95		2,50	
н38	—	—	498 809,39	2 237 214,32		2,50	
н39	—	—	498 789,98	2 237 204,37		2,50	
н40	—	—	498 786,32	2 237 212,07		2,50	
н41	—	—	498 788,87	2 237 230,04		2,50	
н42	—	—	498 784,13	2 237 236,07		2,50	
н43	—	—	498 781,56	2 237 239,35		2,50	
н44	—	—	498 756,44	2 237 238,16		2,50	
н45	—	—	498 755,63	2 237 243,17		2,50	
н46	—	—	498 772,99	2 237 257,69		2,50	
н47	—	—	498 769,83	2 237 273,99		2,50	
н48	—	—	498 755,72	2 237 274,78		2,50	
н49	—	—	498 745,33	2 237 269,89		2,50	
н50	—	—	498 726,36	2 237 245,38		2,50	
н51	—	—	498 722,74	2 237 244,06		2,50	
н52	—	—	498 698,04	2 237 235,05		2,50	
н53	—	—	498 674,30	2 237 237,82		2,50	
н54	—	—	498 663,98	2 237 247,10		2,50	
н55	—	—	498 662,61	2 237 244,82		2,50	
н56	—	—	498 649,56	2 237 207,43		2,50	
н57	—	—	498 641,78	2 237 198,78		2,50	
н58	—	—	498 631,40	2 237 179,75		2,50	
н59	—	—	498 597,66	2 237 175,42		2,50	

Сведения о местоположении измененных (уточненных) границ объекта

1	2	3	4	5	6	7	8
н60	—	—	498 559,17	2 237 180,99	Картометрический метод	2,50	—
н61	—	—	498 529,89	2 237 177,67		2,50	
н62	—	—	498 496,62	2 237 169,69		2,50	
н63	—	—	498 469,34	2 237 161,71		2,50	
н64	—	—	498 448,04	2 237 152,40		2,50	
н65	—	—	498 430,08	2 237 143,76		2,50	
н66	—	—	498 407,45	2 237 131,12		2,50	
н67	—	—	498 384,16	2 237 117,16		2,50	
н68	—	—	498 355,28	2 237 117,16		2,50	
н69	—	—	498 333,98	2 237 111,18		2,50	
н70	—	—	498 316,68	2 237 108,52		2,50	
н71	—	—	498 296,05	2 237 113,17		2,50	
н72	—	—	498 282,75	2 237 116,49		2,50	
н73	—	—	498 274,10	2 237 114,50		2,50	
н74	—	—	498 254,80	2 237 104,53		2,50	
н75	—	—	498 238,83	2 237 098,54		2,50	
н76	—	—	498 229,51	2 237 096,55		2,50	
н77	—	—	498 196,24	2 237 105,19		2,50	
н78	—	—	498 167,85	2 237 112,50		2,50	
н79	—	—	498 149,21	2 237 115,82		2,50	
н80	—	—	498 138,57	2 237 117,15		2,50	
н81	—	—	498 062,25	2 237 115,82		2,50	
н82	—	—	497 991,72	2 237 097,87		2,50	
н83	—	—	497 981,07	2 237 063,96		2,50	
н84	—	—	497 948,60	2 237 075,92		2,50	
н85	—	—	497 942,61	2 237 067,28		2,50	
н86	—	—	497 819,75	2 237 121,77		2,50	
н87	—	—	497 753,96	2 237 152,35		2,50	
н88	—	—	497 767,27	2 237 127,08		2,50	

Сведения о местоположении измененных (уточненных) границ объекта

1	2	3	4	5	6	7	8
н89	—	—	497 797,88	2 237 088,52	Картометрически й метод	2,50	—
н90	—	—	497 829,15	2 237 053,28		2,50	
н91	—	—	497 864,27	2 237 012,19		2,50	
н92	—	—	497 903,53	2 236 972,29		2,50	
н93	—	—	497 946,12	2 236 934,40		2,50	
н94	—	—	498 008,45	2 236 887,32		2,50	
н95	—	—	498 050,37	2 236 859,39		2,50	
н96	—	—	498 073,00	2 236 849,42		2,50	
н97	—	—	498 124,90	2 236 836,12		2,50	
н98	—	—	498 222,43	2 236 812,87		2,50	
н99	—	—	498 290,97	2 236 790,26		2,50	
н100	—	—	498 358,48	2 236 763,72		2,50	
н101	—	—	498 389,09	2 236 747,10		2,50	
н102	—	—	498 432,14	2 236 715,34		2,50	
н103	—	—	498 456,10	2 236 694,07		2,50	
н104	—	—	498 487,38	2 236 658,83		2,50	
н105	—	—	498 512,00	2 236 636,22		2,50	
н106	—	—	498 528,63	2 236 628,91	2,50		
н107	—	—	498 544,60	2 236 626,25	2,50		
н108	—	—	498 582,53	2 236 626,25	2,50		
н109	—	—	498 707,86	2 236 654,79	2,50		
н110	—	—	498 752,44	2 236 663,44	2,50		
н111	—	—	498 773,07	2 236 662,77	2,50		
н112	—	—	498 799,02	2 236 657,45	2,50		
н113	—	—	498 845,98	2 236 640,17	2,50		
н114	—	—	498 899,88	2 236 626,87	2,50		
н115	—	—	498 978,83	2 236 608,26	2,50		
н116	—	—	499 020,09	2 236 599,62	2,50		
н117	—	—	499 043,21	2 236 605,30	2,50		

