



ГЛАВНОЕ УПРАВЛЕНИЕ АРХИТЕКТУРЫ И ГРАДОСТРОИТЕЛЬСТВА РЯЗАНСКОЙ ОБЛАСТИ

ПОСТАНОВЛЕНИЕ

«30» октября 2025 г.

№ 945-н

Об утверждении генерального плана муниципального образования – Касимовский муниципальный округ Рязанской области применительно к территориям р.п. Елатьма, п. Ласинский, п. Марсевский, п. Центрального отделения совхоза «Маяк», п. Черновский с прилегающей территорией в кадастровых кварталах 62:04:2230101 и 62:04:2230201, за исключением территории, расположенной в границах Ардабьевского, Савостьяновского и Ермоловского сельских округов

На основании статей 23-25 Градостроительного кодекса Российской Федерации, статьи 2 Закона Рязанской области от 28.12.2018 № 106-ОЗ «О перераспределении отдельных полномочий в области градостроительной деятельности между органами местного самоуправления муниципальных образований Рязанской области и органами государственной власти Рязанской области», с учетом заключения о результатах общественных обсуждений от 06.10.2025 по проекту генерального плана муниципального образования – Касимовский муниципальный округ Рязанской области применительно к территориям р.п. Елатьма, п. Ласинский, п. Марсевский, п. Центрального отделения совхоза «Маяк», п. Черновский с прилегающей территорией в кадастровых кварталах 62:04:2230101 и 62:04:2230201, за исключением территории, расположенной в границах Ардабьевского, Савостьяновского и Ермоловского сельских округов, руководствуясь постановлением Правительства Рязанской области от 06.08.2008 № 153 «Об утверждении Положения о главном управлении архитектуры и градостроительства Рязанской области», приказом главного управления архитектуры и градостроительства Рязанской области от 09.10.2025 № 72-ок «О предоставлении отпуска работнику», главное управление архитектуры и градостроительства Рязанской области ПОСТАНОВЛЯЕТ:

1. Утвердить прилагаемый генеральный план муниципального образования – Касимовский муниципальный округ Рязанской области

применительно к территориям р.п. Елатьма, п. Ласинский, п. Марсевский, п. Центрального отделения совхоза «Маяк», п. Черновский с прилегающей территорией в кадастровых кварталах 62:04:2230101 и 62:04:2230201, за исключением территории, расположенной в границах Ардабьевского, Савостьяновского и Ермоловского сельских округов.

2. Настоящее постановление вступает в силу со дня его официального опубликования.

3. Государственному казенному учреждению Рязанской области «Центр градостроительного развития Рязанской области»:

1) обеспечить доступ к генеральному плану муниципального образования – Касимовский муниципальный округ Рязанской области применительно к территориям р.п. Елатьма, п. Ласинский, п. Марсевский, п. Центрального отделения совхоза «Маяк», п. Черновский с прилегающей территорией в кадастровых кварталах 62:04:2230101 и 62:04:2230201, за исключением территории, расположенной в границах Ардабьевского, Савостьяновского и Ермоловского сельских округов в федеральной государственной информационной системе территориального планирования и размещение в государственных информационных системах обеспечения градостроительной деятельности в соответствии с требованиями Градостроительного кодекса Российской Федерации;

2) подготовить, заверить усиленной квалифицированной электронной подписью и направить в территориальный орган федерального органа исполнительной власти, уполномоченный Правительством Российской Федерации на осуществление государственного кадастрового учета, государственной регистрации прав, ведение Единого государственного реестра недвижимости, сведения о границах населенных пунктов для внесения в Единый государственный реестр недвижимости в соответствии с Федеральным законом от 13.07.2015 № 218-ФЗ «О государственной регистрации недвижимости».

4. Отделу кадровой работы и делопроизводства обеспечить:

1) государственную регистрацию настоящего постановления в правовом департаменте аппарата Губернатора и Правительства Рязанской области;

2) опубликование настоящего постановления в сетевом издании «Рязанские ведомости» (www.rv-gyazan.ru) и на официальном интернет-портале правовой информации (www.pravo.gov.ru).

5. Отделу информационного обеспечения градостроительной деятельности разместить настоящее постановление на официальном сайте главного управления архитектуры и градостроительства Рязанской области в сети «Интернет».

6. Предложить главе Касимовского муниципального округа Рязанской области обеспечить размещение настоящего постановления на официальном сайте муниципального образования в сети «Интернет», публикацию в средствах массовой информации.

7. Признать утратившим силу постановление главного управления архитектуры и градостроительства Рязанской области от 26.05.2022 № 273-п

«Об утверждении генерального плана муниципального образования – Елатомское городское поселение Касимовского муниципального района Рязанской области».

8. Контроль за исполнением настоящего постановления возложить на заместителя начальника главного управления архитектуры и градостроительства Рязанской области Т.С. Попкову.

И.о. начальника



О.М. Алямовская

Утвержден
постановлением главного управления
архитектуры и градостроительства
Рязанской области
от 30 октября 2025 г. № 945-п

ГЕНЕРАЛЬНЫЙ ПЛАН
муниципального образования – Касимовский муниципальный
округ Рязанской области применительно к территориям
р.п. Елатьма, п. Ласинский, п. Марсевский, п. Центрального
отделения совхоза «Маяк», п. Черновский с прилегающей
территорией в кадастровых кварталах 62:04:2230101
и 62:04:2230201, за исключением территории, расположенной
в границах Ардабьевского, Савостьяновского
и Ермоловского сельских округов

ПОЛОЖЕНИЕ О ТЕРРИТОРИАЛЬНОМ ПЛАНИРОВАНИИ

Введение

Генеральный план муниципального образования - Касимовский муниципальный округ Рязанской области применительно к территориям р.п. Елатьма, п. Ласинский, п. Марсевский, п. Центрального совхоза «Маяк», п. Черновский с прилегающей территорией в кадастровых кварталах 62:04:2230101 и 62:04:2230201, за исключением территории, расположенной в границах Ардабьевского, Савостьяновского и Ермоловского сельских округов Касимовского района Рязанской области (далее – генеральный план) подготовлен на основании постановления главного управления архитектуры и градостроительства Рязанской области от 29.04.2025 № 321-п принятого на основании статьи 24 Градостроительного кодекса Российской Федерации, статьи 10¹ Закона Рязанской области от 21.09.2010 № 101-ОЗ «О градостроительной деятельности на территории Рязанской области», статьи 2 Закона Рязанской области от 28.12.2018 № 106-ОЗ «О перераспределении отдельных полномочий в области градостроительной деятельности между органами местного самоуправления муниципальных образований Рязанской области и органами государственной власти Рязанской области», в соответствии с Федеральным законом от 06.10.2003 № 131-ФЗ «Об общих принципах организации местного самоуправления в Российской Федерации», Законом Рязанской области от 30.05.2024 № 42-ОЗ «О преобразовании муниципальных образований Рязанской области путем объединения поселений, входящих в состав Касимовского муниципального района Рязанской области, с городским округом город Касимов Рязанской области и наделении городского округа город Касимов статусом муниципального округа, внесении изменений в отдельные законодательные акты Рязанской области, признании утратившими силу отдельных положений законодательных актов Рязанской области и признании утратившими силу отдельных законодательных актов Рязанской области».

1. Сведения о видах, назначении и наименованиях планируемых для размещения объектов местного значения, их основные характеристики, их местоположение (для объектов местного значения, не являющихся линейными объектами, указываются функциональные зоны), а также характеристики зон с особыми условиями использования территорий в случае, если установление таких зон требуется в связи с размещением данных объектов

На территории муниципального образования – Касимовский муниципальный округ Рязанской области применительно к территориям р.п. Елатьма, п. Ласинский, п. Марсевский, п. Центрального совхоза «Маяк», п. Черновский с прилегающей территорией Касимовского муниципального района Рязанской области не планируется размещение объектов местного значения.

2. Параметры функциональных зон, а также сведения о планируемых для размещения в них объектах федерального значения, объектах регионального значения, объектах местного значения, за исключением линейных объектов

При определении параметров функциональных зон муниципального образования - Касимовский муниципальный округ Рязанской области применительно к территориям р.п. Елатьма, п. Ласинский, п. Марсевский, п. Центрального совхоза «Маяк», п. Черновский с прилегающей территорией учитывалось:

- сложившееся использование земельных участков;
- рациональные формы расселения населения;
- оптимальные варианты сочетания в пределах функциональных зон объектов различного функционального назначения;
- структурирование сети общественного обслуживания по принципу привлекательности для различных групп населения дифференцированных видов предложений в зависимости от предпочтений;
- максимальное использование особенностей природного ландшафта в процессе структурного выделения функциональных зон в целях наибольшего использования его преимуществ.

В результате функционального зонирования муниципального образования - Касимовский муниципальный округ Рязанской области применительно к территориям р.п. Елатьма, п. Ласинский, п. Марсевский, п. Центрального совхоза «Маяк», п. Черновский с прилегающей территорией установлены функциональные зоны, представленные в таблице 2.1.

Таблица 2.1

№ п/п	Обозначение функциональной зоны	Наименование функциональной зоны	Назначение функциональной зоны
1		Жилые зоны	Жилые зоны предназначены для размещения преимущественно индивидуальных жилых домов с приусадебными земельными участками, малоэтажных жилых домов, блокированных жилых домов, а также отдельно стоящих, встроенных или пристроенных объектов социального, коммунального, общественного назначения, обеспечивающих потребности жителей.
2		Общественно-деловые зоны	Общественно-деловые зоны предназначены для размещения объектов здравоохранения, культуры, торговли, общественного питания, социального и коммунально-бытового назначения, предпринимательской деятельности, объектов образования, административных учреждений, объектов делового, общественного и коммерческого назначения.
3		Зона специализированной общественной застройки	Зона специализированной общественной застройки предназначена для размещения объектов религиозного использования.
4		Производственная зона	Производственная зона предназначена для размещения производственных, промышленных и складских объектов, деятельность которых связана с воздействием на окружающую среду, для которых необходима организация санитарно-защитной зоны в соответствии с требованиями технических регламентов.
5		Коммунально-складская зона	Коммунально-складская зона предназначена для размещения коммунально-складских объектов, деятельность которых связана с воздействием на окружающую среду, для которых необходима организация санитарно-защитной зоны в соответствии с требованиями технических регламентов, а также объектов инженерной инфраструктуры.
6		Зона транспортной инфраструктуры	Зона транспортной инфраструктуры предназначена для размещения объектов транспортной инфраструктуры, объектов дорожного сервиса.

№ п/п	Обозначение функциональной зоны	Наименование функциональной зоны	Назначение функциональной зоны
7		Зоны сельскохозяйственного использования	Зоны сельскохозяйственного использования предназначены для земель, находящихся за границами населенного пункта и предоставленных для нужд сельского хозяйства, а также предназначенных для этих целей.
8		Зона озелененных территорий общего пользования (парки, сады, скверы, бульвары, городские леса)	Зона озелененных территорий общего пользования (лесопарки, парки, сады, скверы, бульвары, городские леса) предназначена для сохранения зеленых насаждений, размещения парков, скверов, бульваров, спортивных площадок.
9		Зона отдыха	Зона отдыха предназначена для размещения спортивно-зрелищных зданий, спортивных клубов, спортивных баз и лагерей, а также пансионатов, гостиниц, кемпингов, домов отдыха, не оказывающих услуги по лечению.
10		Зона лесов	Зона лесов предназначена для выращивания, рационального использования, охраны, защиты и воспроизводства лесов.
11		Зона озелененных территорий специального назначения	Зона озелененных территорий специального назначения предназначена для формирования озелененных участков, выполняющих санитарно-защитные функции.
12		Зона кладбищ	Зона кладбищ предназначена для размещения кладбищ, крематориев, мест захоронения, для которых необходима организация санитарно-защитной зоны в соответствии с требованиями технических регламентов, а также соответствующих культовых сооружений.

Функциональное зонирование территории муниципального образования – Касимовский муниципальный округ Рязанской области применительно к территориям р.п. Елатьма, п. Ласинский, п. Марсевский, п. Центрального совхоза «Маяк», п. Черновский с прилегающей территорией отображено на карте функциональных зон.

Параметры функциональных зон муниципального образования – Касимовский муниципальный округ Рязанской области применительно к территориям р.п. Елатьма, п. Ласинский, п. Марсевский, п. Центрального совхоза «Маяк», п. Черновский с прилегающей территорией представлены в таблице 2.2.

Таблица 2.2

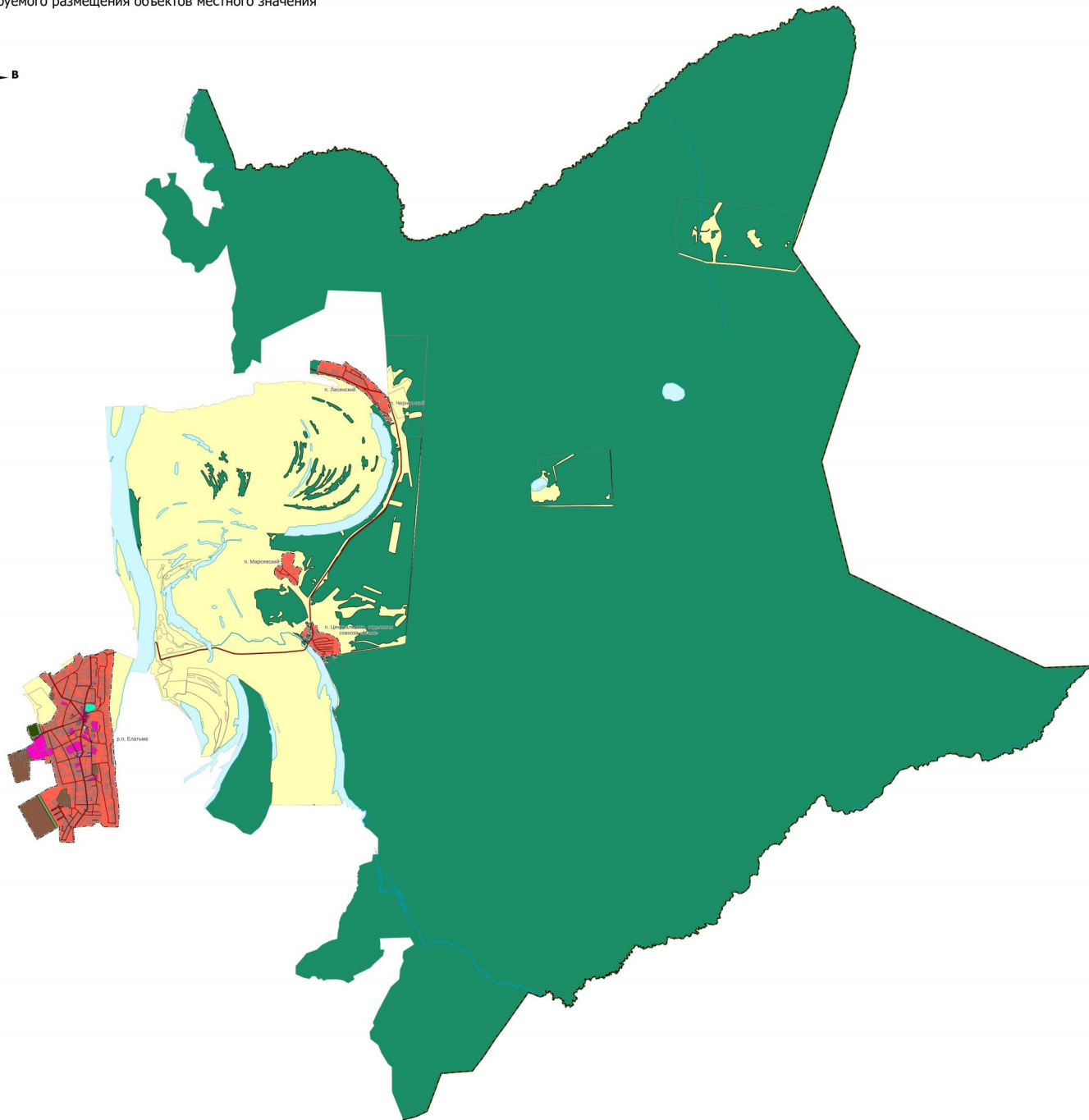
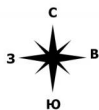
№ п/п	Наименование функциональной зоны	Площадь, га	Максимальный коэффициент застройки	Максимальный коэффициент плотности застройки	Максимальная этажность
1	Жилые зоны	531,29	Застройка индивидуальными жилыми домами		
			0,2	0,4	3
			Застройка блокированными жилыми домами		
			0,3	0,6	3
			Застройка малоэтажными жилыми домами		
		0,4	0,8	4	
2	Общественно-деловые зоны	35,33	Многофункциональная застройка		
			1,0	3,0	-
			Специализированная общественная застройка		
		0,8	2,4	-	
3	Зона специализированной общественной застройки	1,81	0,8	2,4	-
4	Производственная зона	68,03	0,8	2,4	-
5	Коммунально-складская зона	0,20	0,6	1,8	-
6	Зона транспортной инфраструктуры	0,39	-	-	-
7	Зоны сельскохозяйственного использования	3554,62	-	-	-
8	Зона озелененных территорий общего пользования (парки, сады, скверы, бульвары, городские леса)	3,13	-	-	-
9	Зона отдыха	2,35	-	-	-
10	Зона лесов	19757,57	-	-	-
11	Зона озелененных территорий специального назначения	8,91	-	-	-
12	Зона кладбищ	4,41	-	-	-

№ п/п	Наименование функциональной зоны	Площадь, га	Максимальный коэффициент застройки	Максимальный коэффициент плотности застройки	Максимальная этажность
<p>Примечания:</p> <p>1. Для жилых, общественно-деловых зон коэффициенты застройки и плотности застройки приведены для территории (брутто) с учетом необходимых по расчету организаций и предприятий обслуживания населения, стоянок автомобилей, зеленых насаждений, площадок и других объектов благоустройства.</p> <p>2. При подсчете коэффициентов плотности застройки площадь этажей определяется по внешним размерам здания. Учитываются только надземные этажи, включая мансардные. Подземные этажи зданий и сооружений не учитываются. Подземное сооружение не учитывается, если поверхность земли (надземная часть) над ним используется под озеленение, организацию площадок, стоянок автомобилей, и другие виды благоустройства.</p> <p>3. Надземным этажом считается этаж с отметкой пола помещений не ниже планировочной отметки земли. При размещении объекта капитального строительства на земельном участке с уклоном первым надземным следует считать этаж с отметкой пола помещений выше наиболее низкой планировочной отметки земли.</p> <p>4. При определении этажности не учитывают: подполье, проветриваемое подполье, техническое подполье, технические пространства, чердак, технический чердак, расположенные на крыше технические помещения (крышные котельные, машинные отделения лифтов, помещения вентиляционных камер и другие).</p> <p>5. Коэффициент застройки определяется как отношение площади, занятой под зданиями и сооружениями, к площади территории.</p> <p>6. Коэффициент плотности застройки определяется как отношение суммарной поэтажной площади здания и сооружения к площади территории.</p>					

На территории муниципального образования – Касимовский муниципальный округ Рязанской области применительно к территориям р.п. Елатьма, п. Ласинский, п. Марсевский, п. Центрального совхоза «Маяк», п. Черновский с прилегающей территорией утвержденными документами территориального планирования не планируется размещение объектов федерального и регионального значения.

Генеральный план муниципального образования - Касимовский муниципальный округ Рязанской области применительно к территориям р.п. Елатьма, п. Ласинский, п. Марсеевский, п. Центрального отделения совхоза «Маяк», п. Черновский с прилегающей территорией в кадастровых кварталах 62:04:2230101 и 62:04:2230201, за исключением территории, расположенной в границах Ардабьевского, Савостьяновского и Ермоловского сельских округов

Карта планируемого размещения объектов местного значения
М 1:45000



Условные обозначения:

Границы единиц административно-территориального деления Российской Федерации

- Граница муниципального округа
- Граница населенного пункта

Автомобильные дороги

- Автомобильные дороги регионального или межмуниципального значения
- Автомобильные дороги местного значения

Поверхностные водные объекты

- Водоток (река, ручей, канал)
- Водоем (озеро, пруд, обводненный карьер, водохранилище)

Функциональные зоны

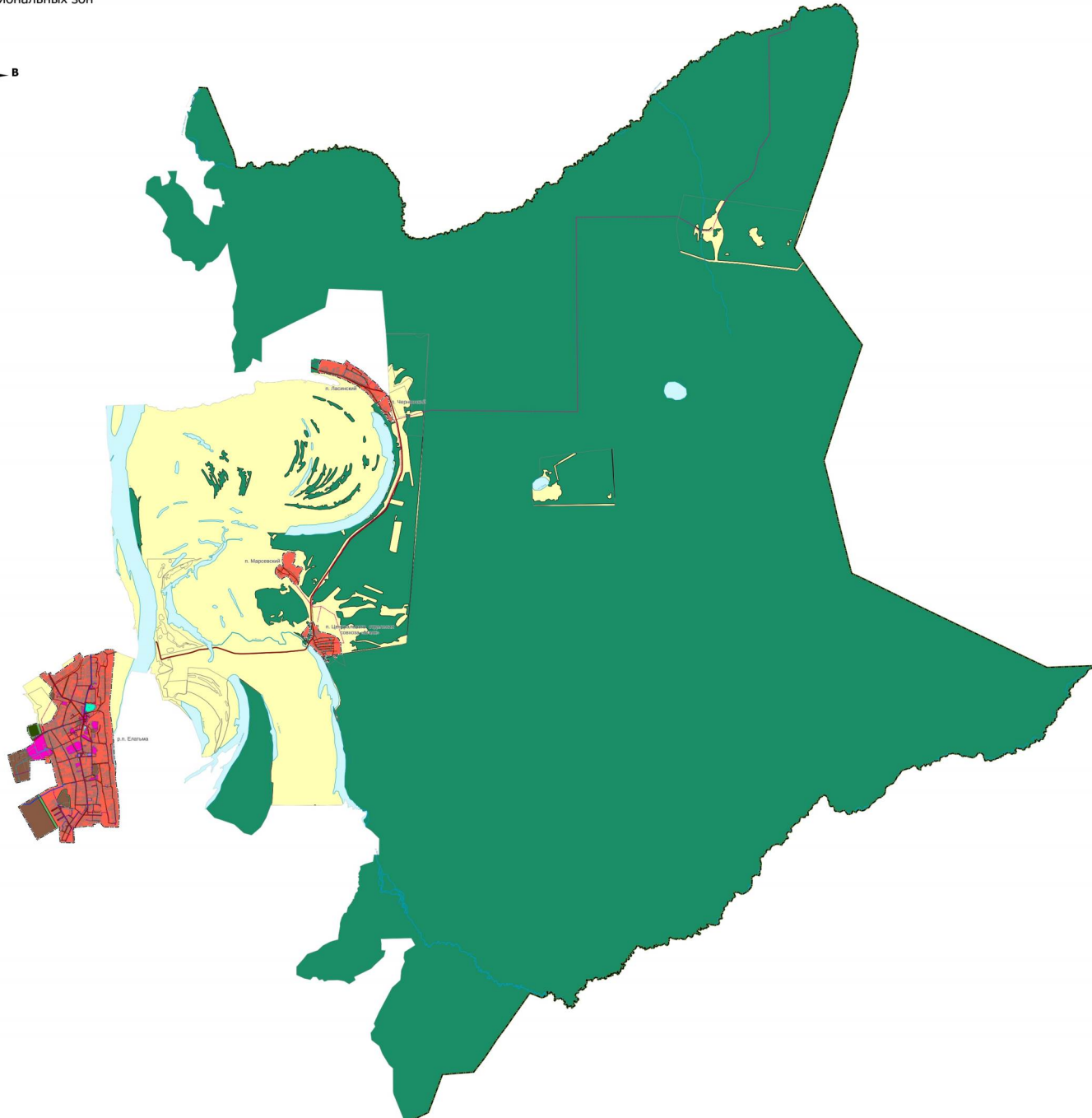
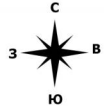
- Жилые зоны
- Общественно-деловые зоны
- Зона специализированной общественной застройки
- Производственная зона
- Зона транспортной инфраструктуры
- Коммунально-складская зона
- Зоны сельскохозяйственного использования
- Зона отдыха
- Зона лесов
- Зона озелененных территорий общего пользования (парки, сады, скверы, бульвары, городские леса)
- Зона озелененных территорий специального назначения
- Зона кладбищ

Лист № 02/02/02

						Генеральный план муниципального образования - Касимовский муниципальный округ Рязанской области применительно к территориям р.п. Елатьма, п. Ласинский, п. Марсеевский, п. Центрального отделения совхоза «Маяк», п. Черновский с прилегающей территорией в кадастровых кварталах 62:04:2230101 и 62:04:2230201, за исключением территории, расположенной в границах Ардабьевского, Савостьяновского и Ермоловского сельских округов		
Иж.	Колуч.	Лист	Ижж.	Подп.	Дата	Страница	Лист	Листов
Карта планируемого размещения объектов местного значения М 1:45000						ГОУ РО "Центр градостроительного развития Рязанской области"		

Генеральный план муниципального образования - Касимовский муниципальный округ Рязанской области применительно к территориям р.п. Елатьма, п. Ласинский, п. Марсовский, п. Центрального отделения совхоза «Маяк», п. Черновский с прилегающей территорией в кадастровых кварталах 62:04:2230101 и 62:04:2230201, за исключением территории, расположенной в границах Ардабьевского, Савостьяновского и Ермоловского сельских округов

Карта функциональных зон
М 1:35000



Условные обозначения:

Границы единиц административно-территориального деления Российской Федерации

- Граница муниципального округа
- Граница населенного пункта

Автомобильные дороги

- Автомобильные дороги регионального или межмуниципального значения
- Автомобильные дороги местного значения

Поверхностные водные объекты

- Водоток (река, ручей, канал)
- Водоём (озеро, пруд, обводненный карьер, водохранилище)

Функциональные зоны

- Жилые зоны
- Общественно-деловые зоны
- Зона специализированной общественной застройки
- Производственная зона
- Зона транспортной инфраструктуры
- Коммунально-складская зона
- Зоны сельскохозяйственного использования
- Зона отдыха
- Зона лесов
- Зона озелененных территорий общего пользования (парки, сады, скверы, бульвары, городские леса)
- Зона озелененных территорий специального назначения
- Зона кладбищ

Распределительные трубопроводы для транспортировки газа

- Газопровод распределительный высокого давления
- Газопровод распределительный среднего давления
- Газопровод распределительный низкого давления

Линии электропередачи (ЛЭП)

- Линии электропередачи 10 кВ
- Линии электропередачи 0,4 кВ

Сети электросвязи

- Линия связи
- Линейно-кабельное сооружение связи
- Магистральная волоконно-оптическая линия связи

Сети водоснабжения

- Водопровод

Сети водоотведения

- Канализация самотечная

						Генеральный план муниципального образования - Касимовский муниципальный округ Рязанской области применительно к территориям р.п. Елатьма, п. Ласинский, п. Марсовский, п. Центрального отделения совхоза «Маяк», п. Черновский с прилегающей территорией в кадастровых кварталах 62:04:2230101 и 62:04:2230201, за исключением территории, расположенной в границах Ардабьевского, Савостьяновского и Ермоловского сельских округов		
Изм.	Колуч.	Лист	Издан.	Подп.	Дата	Страна	Лист	Листов
Карта функциональных зон М 1:35000						ПУ РО "Центр градостроительного развития Рязанской области"		

Приложение № 3 к генеральному плану муниципального образования - Касимовский муниципальный округ Рязанской области применительно к территории р.п. Елатьма, п. Ласинский, п. Марсовский, п. Центрального отделения совхоза «Маяк», п. Черновский с прилегающей территорией в кадастровых кварталах 62:04:2230101 и 62:04:2230201, за исключением территории, расположенной в границах Ардабьевского, Савостьяновского и Ермоловского сельских округов

Имя файла: 62:04:2230101_62:04:2230201_01.dwg
Дата: 2023.08.15
Лист: 1 из 1

Приложение № 4
к генеральному плану муниципального образования - Касимовский муниципальный округ Рязанской области применительно к территориям р.п. Елатьма, п. Ласинский, п. Марсевский, п. Центрального отделения совхоза «Маяк», п. Черновский с прилегающей территорией в кадастровых кварталах 62:04:2230101 и 62:04:2230201, за исключением территории, расположенной в границах Ардабьевского, Савостьянского и Ермоловского сельских округов

Графическое описание местоположения границ населенных пунктов, перечень координат характерных точек этих границ муниципального образования – Касимовский муниципальный округ Рязанской области применительно к территориям р.п. Елатьма, п. Ласинский, п. Марсевский, п. Центрального отделения совхоза «Маяк», п. Черновский с прилегающей территорией в кадастровых кварталах 62:04:2230101 и 62:04:2230201, за исключением территории, расположенной в границах Ардабьевского, Савостьянского и Ермоловского сельских округов

ГРАФИЧЕСКОЕ ОПИСАНИЕ
местоположения границ населенных пунктов, территориальных
зон, особо охраняемых природных территорий, зон с особыми
условиями использования территории
Граница населенного пункта п. Ласинский

(наименование объекта, местоположение границ которого описано (далее - объект))

Раздел 1

Сведения об объекте

№ п/п	Характеристики объекта	Описание характеристик
1	2	3
1	Местоположение объекта	391351, Рязанская область, Касимовский муниципальный округ, Ласинский посёлок.
2	Площадь объекта ± величина погрешности определения площади (P ± ΔP)	443 542 м ²
3	Иные характеристики объекта	Вид объекта реестра границ: Граница населенного пункта Реестровый номер: 62:04-4.129 Кадастровый номер района: 62:04

Сведения о местоположении измененных (уточненных) границ объекта

1. Система координат МСК-62, зона 2

2. Сведения о характерных точках границ объекта

Обозначение характерных точек границы	Существующие координаты, м		Измененные (уточненные) координаты, м		Метод определения координат характерной точки	Средняя квадратическая погрешность положения характерной точки (Mt), м	Описание обозначения точки на местности (при наличии)
	X	Y	X	Y			
1	2	3	4	5	6	7	8
62:04-4.129							
1	488 409,63	2 272 184,38	—	—	—	—	—
2	488 397,33	2 272 285,82	—	—	—	—	—
3	488 383,86	2 272 382,28	—	—	—	—	—
4	488 360,40	2 272 480,04	—	—	—	—	—
5	488 318,25	2 272 611,26	—	—	—	—	—
6	488 310,87	2 272 681,65	—	—	—	—	—
7	488 385,92	2 272 731,12	—	—	—	—	—
8	488 332,16	2 272 793,32	—	—	—	—	—
9	488 281,76	2 272 858,49	—	—	—	—	—
10	488 165,31	2 273 061,84	—	—	—	—	—
11	487 981,11	2 273 253,12	—	—	—	—	—
12	487 902,59	2 273 357,21	—	—	—	—	—
13	487 789,46	2 273 442,47	—	—	—	—	—
14	487 767,30	2 273 467,23	—	—	—	—	—
15	487 740,35	2 273 513,05	—	—	—	—	—
16	487 710,37	2 273 543,03	—	—	—	—	—
17	487 676,47	2 273 568,23	—	—	—	—	—
18	487 655,91	2 273 572,91	—	—	—	—	—
19	487 652,58	2 273 566,26	—	—	—	—	—
20	487 672,76	2 273 550,09	—	—	—	—	—
21	487 631,07	2 273 506,98	—	—	—	—	—
22	487 608,34	2 273 491,35	—	—	—	—	—
23	487 522,60	2 273 367,23	—	—	—	—	—
24	487 491,33	2 273 345,44	—	—	—	—	—
25	487 558,32	2 273 288,92	—	—	—	—	—
26	487 685,57	2 273 176,13	—	—	—	—	—
27	487 689,68	2 273 168,95	—	—	—	—	—
28	487 696,86	2 273 165,87	—	—	—	—	—
29	487 711,23	2 273 163,82	—	—	—	—	—
30	487 718,41	2 273 156,65	—	—	—	—	—
31	487 728,67	2 273 138,19	—	—	—	—	—
32	487 740,99	2 273 119,73	—	—	—	—	—
33	487 757,41	2 273 096,15	—	—	—	—	—
34	487 782,04	2 273 064,36	—	—	—	—	—
35	487 800,51	2 273 033,60	—	—	—	—	—
36	487 815,90	2 273 013,09	—	—	—	—	—
37	487 834,37	2 272 992,59	—	—	—	—	—
38	487 855,92	2 272 978,23	—	—	—	—	—
39	487 861,06	2 272 969,00	—	—	—	—	—
40	487 862,08	2 272 948,50	—	—	—	—	—
41	487 880,36	2 272 929,43	—	—	—	—	—
42	487 889,59	2 272 914,05	—	—	—	—	—
43	487 898,83	2 272 881,24	—	—	—	—	—
44	487 911,14	2 272 849,45	—	—	—	—	—
45	487 926,53	2 272 814,59	—	—	—	—	—
46	487 939,88	2 272 786,90	—	—	—	—	—

Сведения о местоположении измененных (уточненных) границ объекта							
1	2	3	4	5	6	7	8
47	487 956,29	2 272 757,17	—	—	—	—	—
48	487 967,58	2 272 746,91	—	—	—	—	—
49	487 973,74	2 272 726,41	—	—	—	—	—
50	487 978,87	2 272 705,90	—	—	—	—	—
51	487 985,03	2 272 696,67	—	—	—	—	—
52	488 001,98	2 272 675,14	—	—	—	—	—
53	488 012,24	2 272 652,58	—	—	—	—	—
54	488 016,35	2 272 621,82	—	—	—	—	—
55	488 020,45	2 272 602,34	—	—	—	—	—
56	488 045,08	2 272 547,99	—	—	—	—	—
57	488 066,63	2 272 496,72	—	—	—	—	—
58	488 072,79	2 272 474,17	—	—	—	—	—
59	488 077,92	2 272 442,38	—	—	—	—	—
60	488 101,52	2 272 375,33	—	—	—	—	—
61	488 111,78	2 272 346,62	—	—	—	—	—
62	488 113,84	2 272 315,86	—	—	—	—	—
63	488 113,84	2 272 294,32	—	—	—	—	—
64	488 121,02	2 272 267,66	—	—	—	—	—
65	488 122,05	2 272 245,11	—	—	—	—	—
66	488 118,97	2 272 208,19	—	—	—	—	—
67	488 122,05	2 272 185,64	—	—	—	—	—
68	488 127,18	2 272 166,15	—	—	—	—	—
69	488 131,28	2 272 147,70	—	—	—	—	—
70	488 135,84	2 272 142,44	—	—	—	—	—
71	488 344,24	2 272 183,58	—	—	—	—	—
1	488 409,63	2 272 184,38	—	—	—	—	—
ЗУ1							
н1	—	—	487 515,52	2 273 325,03	Картометрический метод	2,50	—
н2	—	—	487 558,32	2 273 288,92	Картометрический метод	2,50	—
н3	—	—	487 685,57	2 273 176,13	Картометрический метод	2,50	—
н4	—	—	487 689,68	2 273 168,95	Картометрический метод	2,50	—
н5	—	—	487 696,86	2 273 165,87	Картометрический метод	2,50	—
н6	—	—	487 711,23	2 273 163,82	Картометрический метод	2,50	—
н7	—	—	487 718,41	2 273 156,65	Картометрический метод	2,50	—
н8	—	—	487 728,67	2 273 138,19	Картометрический метод	2,50	—
н9	—	—	487 740,99	2 273 119,73	Картометрический метод	2,50	—
н10	—	—	487 757,41	2 273 096,15	Картометрический метод	2,50	—
н11	—	—	487 782,04	2 273 064,36	Картометрический метод	2,50	—
н12	—	—	487 800,51	2 273 033,60	Картометрический метод	2,50	—
н13	—	—	487 815,90	2 273 013,09	Картометрический метод	2,50	—
н14	—	—	487 834,37	2 272 992,59	Картометрический метод	2,50	—
н15	—	—	487 855,92	2 272 978,23	Картометрический метод	2,50	—

Сведения о местоположении измененных (уточненных) границ объекта

1	2	3	4	5	6	7	8
н16	—	—	487 861,06	2 272 969,00	Картометрический метод	2,50	—
н17	—	—	487 862,08	2 272 948,50	Картометрический метод	2,50	—
н18	—	—	487 880,36	2 272 929,43	Картометрический метод	2,50	—
н19	—	—	487 889,59	2 272 914,05	Картометрический метод	2,50	—
н20	—	—	487 898,83	2 272 881,24	Картометрический метод	2,50	—
н21	—	—	487 911,14	2 272 849,45	Картометрический метод	2,50	—
н22	—	—	487 926,53	2 272 814,59	Картометрический метод	2,50	—
н23	—	—	487 939,88	2 272 786,90	Картометрический метод	2,50	—
н24	—	—	487 956,29	2 272 757,17	Картометрический метод	2,50	—
н25	—	—	487 967,58	2 272 746,91	Картометрический метод	2,50	—
н26	—	—	487 973,74	2 272 726,41	Картометрический метод	2,50	—
н27	—	—	487 978,87	2 272 705,90	Картометрический метод	2,50	—
н28	—	—	487 985,03	2 272 696,67	Картометрический метод	2,50	—
н29	—	—	488 001,98	2 272 675,14	Картометрический метод	2,50	—
н30	—	—	488 012,24	2 272 652,58	Картометрический метод	2,50	—
н31	—	—	488 016,35	2 272 621,82	Картометрический метод	2,50	—
н32	—	—	488 020,45	2 272 602,34	Картометрический метод	2,50	—
н33	—	—	488 045,08	2 272 547,99	Картометрический метод	2,50	—
н34	—	—	488 066,63	2 272 496,72	Картометрический метод	2,50	—
н35	—	—	488 072,79	2 272 474,17	Картометрический метод	2,50	—
н36	—	—	488 077,92	2 272 442,38	Картометрический метод	2,50	—
н37	—	—	488 101,52	2 272 375,33	Картометрический метод	2,50	—
н38	—	—	488 111,78	2 272 346,62	Картометрический метод	2,50	—
н39	—	—	488 113,84	2 272 315,86	Картометрический метод	2,50	—
н40	—	—	488 113,84	2 272 294,32	Картометрический метод	2,50	—
н41	—	—	488 121,02	2 272 267,66	Картометрический метод	2,50	—
н42	—	—	488 122,05	2 272 245,11	Картометрический метод	2,50	—
н43	—	—	488 118,97	2 272 208,19	Картометрический метод	2,50	—
н44	—	—	488 122,05	2 272 185,64	Картометрический метод	2,50	—

Сведения о местоположении измененных (уточненных) границ объекта							
1	2	3	4	5	6	7	8
н45	—	—	488 127,18	2 272 166,15	Картометрический метод	2,50	—
н46	—	—	488 131,28	2 272 147,70	Картометрический метод	2,50	—
н47	—	—	488 135,84	2 272 142,44	Картометрический метод	2,50	—
н48	—	—	488 334,99	2 272 181,76	Картометрический метод	2,50	—
н49	—	—	488 377,20	2 272 207,93	Картометрический метод	2,50	—
н50	—	—	488 406,72	2 272 208,36	Картометрический метод	2,50	—
н51	—	—	488 397,33	2 272 285,82	Картометрический метод	2,50	—
н52	—	—	488 383,86	2 272 382,28	Картометрический метод	2,50	—
н53	—	—	488 360,40	2 272 480,04	Картометрический метод	2,50	—
н54	—	—	488 318,25	2 272 611,26	Картометрический метод	2,50	—
н55	—	—	488 310,87	2 272 681,65	Картометрический метод	2,50	—
н56	—	—	488 385,92	2 272 731,12	Картометрический метод	2,50	—
н57	—	—	488 332,16	2 272 793,32	Картометрический метод	2,50	—
н58	—	—	488 281,76	2 272 858,49	Картометрический метод	2,50	—
н59	—	—	488 165,31	2 273 061,84	Картометрический метод	2,50	—
н60	—	—	487 981,11	2 273 253,12	Картометрический метод	2,50	—
н61	—	—	487 902,59	2 273 357,21	Картометрический метод	2,50	—
н62	—	—	487 789,46	2 273 442,47	Картометрический метод	2,50	—
н63	—	—	487 767,30	2 273 467,23	Картометрический метод	2,50	—
н64	—	—	487 740,35	2 273 513,05	Картометрический метод	2,50	—
н65	—	—	487 710,37	2 273 543,03	Картометрический метод	2,50	—
н66	—	—	487 676,47	2 273 568,23	Картометрический метод	2,50	—
н67	—	—	487 655,91	2 273 572,91	Картометрический метод	2,50	—
н68	—	—	487 652,58	2 273 566,26	Картометрический метод	2,50	—
н69	—	—	487 672,76	2 273 550,09	Картометрический метод	2,50	—
н70	—	—	487 631,07	2 273 506,98	Картометрический метод	2,50	—
н71	—	—	487 608,34	2 273 491,35	Картометрический метод	2,50	—
н72	—	—	487 522,60	2 273 367,23	Картометрический метод	2,50	—
н73	—	—	487 511,86	2 273 359,74	Картометрический метод	2,50	—

ГРАФИЧЕСКОЕ ОПИСАНИЕ
местоположения границ населенных пунктов, территориальных
зон, особо охраняемых природных территорий, зон с особыми
условиями использования территории
Граница населенного пункта п. Марсевский

(наименование объекта, местоположение границ которого описано (далее - объект))

Раздел 1

Сведения об объекте

№ п/п	Характеристики объекта	Описание характеристик
1	2	3
1	Местоположение объекта	391351, Рязанская область, Касимовский муниципальный округ, Марсевский посёлок.
2	Площадь объекта ± величина погрешности определения площади ($P \pm \Delta P$)	207 923 м ²
3	Иные характеристики объекта	Вид объекта реестра границ: Граница населенного пункта Реестровый номер: 62:04-4.130 Кадастровый номер района: 62:04

Сведения о местоположении измененных (уточненных) границ объекта

1. Система координат МСК-62, зона 2

2. Сведения о характерных точках границ объекта

Обозначение характерных точек границы	Существующие координаты, м		Измененные (уточненные) координаты, м		Метод определения координат характерной точки	Средняя квадратическая погрешность положения характерной точки (M _t), м	Описание обозначения точки на местности (при наличии)
	X	Y	X	Y			
1	2	3	4	5	6	7	8
62:04-4.130							
1	484 068,74	2 271 271,74	—	—	—	—	—
2	484 115,50	2 271 278,99	—	—	—	—	—
3	484 137,90	2 271 288,21	—	—	—	—	—
4	484 175,38	2 271 328,73	—	—	—	—	—
5	484 194,39	2 271 338,61	—	—	—	—	—
6	484 202,75	2 271 350,76	—	—	—	—	—
7	484 206,55	2 271 365,96	—	—	—	—	—
8	484 179,94	2 271 434,34	—	—	—	—	—
9	484 195,86	2 271 433,76	—	—	—	—	—
10	484 226,15	2 271 429,81	—	—	—	—	—
11	484 274,23	2 271 410,71	—	—	—	—	—
12	484 391,51	2 271 426,75	—	—	—	—	—
13	484 419,65	2 271 431,30	—	—	—	—	—
14	484 430,29	2 271 436,62	—	—	—	—	—
15	484 434,86	2 271 440,42	—	—	—	—	—
16	484 438,66	2 271 447,26	—	—	—	—	—
17	484 437,14	2 271 467,77	—	—	—	—	—
18	484 434,86	2 271 498,92	—	—	—	—	—
19	484 437,90	2 271 508,04	—	—	—	—	—
20	484 443,98	2 271 512,60	—	—	—	—	—
21	484 461,47	2 271 517,92	—	—	—	—	—
22	484 466,03	2 271 524,00	—	—	—	—	—
23	484 471,00	2 271 545,01	—	—	—	—	—
24	484 471,00	2 271 558,68	—	—	—	—	—
25	484 464,92	2 271 581,47	—	—	—	—	—
26	484 457,32	2 271 605,03	—	—	—	—	—
27	484 452,00	2 271 624,02	—	—	—	—	—
28	484 449,72	2 271 643,78	—	—	—	—	—
29	484 443,65	2 271 685,56	—	—	—	—	—
30	484 435,29	2 271 689,36	—	—	—	—	—
31	484 372,99	2 271 679,49	—	—	—	—	—
32	484 342,60	2 271 672,65	—	—	—	—	—
33	484 287,13	2 271 668,09	—	—	—	—	—
34	484 265,10	2 271 660,49	—	—	—	—	—
35	484 255,98	2 271 656,69	—	—	—	—	—
36	484 229,39	2 271 623,26	—	—	—	—	—
37	484 175,06	2 271 687,85	—	—	—	—	—
38	484 156,05	2 271 702,29	—	—	—	—	—
39	484 149,21	2 271 716,72	—	—	—	—	—
40	484 168,22	2 271 727,36	—	—	—	—	—
41	484 178,11	2 271 734,96	—	—	—	—	—
42	484 178,11	2 271 738,00	—	—	—	—	—
43	484 155,29	2 271 763,83	—	—	—	—	—
44	484 152,25	2 271 769,91	—	—	—	—	—
45	484 156,05	2 271 779,02	—	—	—	—	—
46	484 165,94	2 271 788,14	—	—	—	—	—

Сведения о местоположении измененных (уточненных) границ объекта

1	2	3	4	5	6	7	8
47	484 156,82	2 271 805,62	—	—	—	—	—
48	484 144,65	2 271 821,57	—	—	—	—	—
49	484 129,44	2 271 835,25	—	—	—	—	—
50	484 116,17	2 271 837,50	—	—	—	—	—
51	484 099,70	2 271 833,55	—	—	—	—	—
52	484 085,21	2 271 821,04	—	—	—	—	—
53	484 066,11	2 271 801,94	—	—	—	—	—
54	484 046,35	2 271 788,77	—	—	—	—	—
55	484 031,20	2 271 780,20	—	—	—	—	—
56	484 010,78	2 271 769,01	—	—	—	—	—
57	483 991,03	2 271 761,76	—	—	—	—	—
58	483 970,61	2 271 759,78	—	—	—	—	—
59	483 933,07	2 271 761,76	—	—	—	—	—
60	483 888,94	2 271 764,40	—	—	—	—	—
61	483 868,52	2 271 756,49	—	—	—	—	—
62	483 848,76	2 271 748,59	—	—	—	—	—
63	483 828,34	2 271 744,64	—	—	—	—	—
64	483 800,68	2 271 740,03	—	—	—	—	—
65	483 793,32	2 271 722,05	—	—	—	—	—
66	483 794,08	2 271 692,42	—	—	—	—	—
67	483 814,18	2 271 646,83	—	—	—	—	—
68	483 858,31	2 271 605,01	—	—	—	—	—
69	483 921,21	2 271 564,83	—	—	—	—	—
70	483 949,20	2 271 535,19	—	—	—	—	—
71	483 958,75	2 271 519,38	—	—	—	—	—
72	483 980,15	2 271 497,32	—	—	—	—	—
73	483 968,30	2 271 493,70	—	—	—	—	—
74	483 953,81	2 271 487,44	—	—	—	—	—
75	483 949,84	2 271 476,86	—	—	—	—	—
76	483 946,89	2 271 461,10	—	—	—	—	—
77	483 944,59	2 271 445,95	—	—	—	—	—
78	483 925,49	2 271 426,19	—	—	—	—	—
79	483 909,68	2 271 405,77	—	—	—	—	—
80	483 920,55	2 271 376,79	—	—	—	—	—
81	483 935,70	2 271 350,77	—	—	—	—	—
82	483 955,79	2 271 329,70	—	—	—	—	—
83	484 009,14	2 271 282,94	—	—	—	—	—
84	484 021,32	2 271 275,69	—	—	—	—	—
85	484 037,13	2 271 272,07	—	—	—	—	—
1	484 068,74	2 271 271,74	—	—	—	—	—
ЗУ1							
н1	—	—	484 068,74	2 271 271,74	Картометрический метод	2,50	—
н2	—	—	484 115,50	2 271 278,99	Картометрический метод	2,50	—
н3	—	—	484 137,90	2 271 288,21	Картометрический метод	2,50	—
н4	—	—	484 175,38	2 271 328,73	Картометрический метод	2,50	—
н5	—	—	484 194,39	2 271 338,61	Картометрический метод	2,50	—
н6	—	—	484 202,75	2 271 350,76	Картометрический метод	2,50	—
н7	—	—	484 206,55	2 271 365,96	Картометрический метод	2,50	—

Сведения о местоположении измененных (уточненных) границ объекта

1	2	3	4	5	6	7	8
н8	—	—	484 179,94	2 271 434,34	Картометрический метод	2,50	—
н9	—	—	484 195,86	2 271 433,76	Картометрический метод	2,50	—
н10	—	—	484 226,15	2 271 429,81	Картометрический метод	2,50	—
н11	—	—	484 274,23	2 271 410,71	Картометрический метод	2,50	—
н12	—	—	484 391,51	2 271 426,75	Картометрический метод	2,50	—
н13	—	—	484 419,65	2 271 431,30	Картометрический метод	2,50	—
н14	—	—	484 430,29	2 271 436,62	Картометрический метод	2,50	—
н15	—	—	484 434,86	2 271 440,42	Картометрический метод	2,50	—
н16	—	—	484 438,66	2 271 447,26	Картометрический метод	2,50	—
н17	—	—	484 437,14	2 271 467,77	Картометрический метод	2,50	—
н18	—	—	484 434,86	2 271 498,92	Картометрический метод	2,50	—
н19	—	—	484 437,90	2 271 508,04	Картометрический метод	2,50	—
н20	—	—	484 443,98	2 271 512,60	Картометрический метод	2,50	—
н21	—	—	484 461,47	2 271 517,92	Картометрический метод	2,50	—
н22	—	—	484 466,03	2 271 524,00	Картометрический метод	2,50	—
н23	—	—	484 471,00	2 271 545,01	Картометрический метод	2,50	—
н24	—	—	484 471,00	2 271 558,68	Картометрический метод	2,50	—
н25	—	—	484 464,92	2 271 581,47	Картометрический метод	2,50	—
н26	—	—	484 457,32	2 271 605,03	Картометрический метод	2,50	—
н27	—	—	484 452,00	2 271 624,02	Картометрический метод	2,50	—
н28	—	—	484 449,72	2 271 643,78	Картометрический метод	2,50	—
н29	—	—	484 443,65	2 271 685,56	Картометрический метод	2,50	—
н30	—	—	484 435,29	2 271 689,36	Картометрический метод	2,50	—
н31	—	—	484 372,99	2 271 679,49	Картометрический метод	2,50	—
н32	—	—	484 342,60	2 271 672,65	Картометрический метод	2,50	—
н33	—	—	484 287,13	2 271 668,09	Картометрический метод	2,50	—
н34	—	—	484 265,10	2 271 660,49	Картометрический метод	2,50	—
н35	—	—	484 255,98	2 271 656,69	Картометрический метод	2,50	—
н36	—	—	484 229,39	2 271 623,26	Картометрический метод	2,50	—

Сведения о местоположении измененных (уточненных) границ объекта

1	2	3	4	5	6	7	8
н37	—	—	484 175,06	2 271 687,85	Картометрический метод	2,50	—
н38	—	—	484 156,05	2 271 702,29	Картометрический метод	2,50	—
н39	—	—	484 149,21	2 271 716,72	Картометрический метод	2,50	—
н40	—	—	484 168,22	2 271 727,36	Картометрический метод	2,50	—
н41	—	—	484 178,11	2 271 734,96	Картометрический метод	2,50	—
н42	—	—	484 178,11	2 271 738,00	Картометрический метод	2,50	—
н43	—	—	484 155,29	2 271 763,83	Картометрический метод	2,50	—
н44	—	—	484 152,25	2 271 769,91	Картометрический метод	2,50	—
н45	—	—	484 156,05	2 271 779,02	Картометрический метод	2,50	—
н46	—	—	484 165,94	2 271 788,14	Картометрический метод	2,50	—
н47	—	—	484 156,82	2 271 805,62	Картометрический метод	2,50	—
н48	—	—	484 144,65	2 271 821,57	Картометрический метод	2,50	—
н49	—	—	484 129,44	2 271 835,25	Картометрический метод	2,50	—
н50	—	—	484 116,17	2 271 837,50	Картометрический метод	2,50	—
н51	—	—	484 099,70	2 271 833,55	Картометрический метод	2,50	—
н52	—	—	484 085,21	2 271 821,04	Картометрический метод	2,50	—
н53	—	—	484 066,11	2 271 801,94	Картометрический метод	2,50	—
н54	—	—	484 046,35	2 271 788,77	Картометрический метод	2,50	—
н55	—	—	484 031,20	2 271 780,20	Картометрический метод	2,50	—
н56	—	—	484 010,78	2 271 769,01	Картометрический метод	2,50	—
н57	—	—	483 991,03	2 271 761,76	Картометрический метод	2,50	—
н58	—	—	483 970,61	2 271 759,78	Картометрический метод	2,50	—
н59	—	—	483 933,07	2 271 761,76	Картометрический метод	2,50	—
н60	—	—	483 888,94	2 271 764,40	Картометрический метод	2,50	—
н61	—	—	483 868,52	2 271 756,49	Картометрический метод	2,50	—
н62	—	—	483 848,76	2 271 748,59	Картометрический метод	2,50	—
н63	—	—	483 828,34	2 271 744,64	Картометрический метод	2,50	—
н64	—	—	483 800,68	2 271 740,03	Картометрический метод	2,50	—
н65	—	—	483 793,32	2 271 722,05	Картометрический метод	2,50	—

ГРАФИЧЕСКОЕ ОПИСАНИЕ
местоположения границ населенных пунктов, территориальных
зон, особо охраняемых природных территорий, зон с особыми
условиями использования территории
Граница населенного пункта п. Центрального отделения совхоза "Маяк"

(наименование объекта, местоположение границ которого описано (далее - объект))

Раздел 1

Сведения об объекте		
№ п/п	Характеристики объекта	Описание характеристик
1	2	3
1	Местоположение объекта	391351, Рязанская область, Касимовский муниципальный округ, Центрального отделения совхоза "Маяк" посёлок.
2	Площадь объекта ± величина погрешности определения площади ($P \pm \Delta P$)	312 696 м ²
3	Иные характеристики объекта	Вид объекта реестра границ: Граница населенного пункта Реестровый номер: 62:04-4.201 Кадастровый номер района: 62:04

Сведения о местоположении измененных (уточненных) границ объекта

1. Система координат МСК-62, зона 2							
2. Сведения о характерных точках границ объекта							
Обозначение характерных точек границы	Существующие координаты, м		Измененные (уточненные) координаты, м		Метод определения координат характерной точки	Средняя квадратическая погрешность положения характерной точки (Mt), м	Описание обозначения точки на местности (при наличии)
	X	Y	X	Y			
1	2	3	4	5	6	7	8
62:04-4.201							
1	482 756,98	2 271 794,47	—	—	—	—	—
2	482 826,97	2 271 837,05	—	—	—	—	—
3	482 888,66	2 271 894,68	—	—	—	—	—
4	482 934,69	2 271 922,07	—	—	—	—	—
5	483 032,42	2 272 000,27	—	—	—	—	—
6	483 040,11	2 272 014,44	—	—	—	—	—
7	483 040,22	2 272 040,78	—	—	—	—	—
8	482 959,95	2 272 087,46	—	—	—	—	—
9	482 962,17	2 272 145,32	—	—	—	—	—
10	482 856,03	2 272 155,71	—	—	—	—	—
11	482 830,40	2 272 186,59	—	—	—	—	—
12	482 821,07	2 272 219,21	—	—	—	—	—
13	482 822,82	2 272 250,68	—	—	—	—	—
14	482 814,08	2 272 276,31	—	—	—	—	—
15	482 796,60	2 272 337,49	—	—	—	—	—
16	482 780,87	2 272 409,74	—	—	—	—	—
17	482 733,09	2 272 508,20	—	—	—	—	—
18	482 694,15	2 272 566,16	—	—	—	—	—
19	482 668,96	2 272 580,06	—	—	—	—	—
20	482 639,87	2 272 590,36	—	—	—	—	—
21	482 622,83	2 272 600,06	—	—	—	—	—
22	482 601,35	2 272 606,99	—	—	—	—	—
23	482 589,17	2 272 612,21	—	—	—	—	—
24	482 563,55	2 272 620,07	—	—	—	—	—
25	482 526,84	2 272 613,66	—	—	—	—	—
26	482 501,21	2 272 611,33	—	—	—	—	—
27	482 463,82	2 272 620,04	—	—	—	—	—
28	482 443,80	2 272 622,65	—	—	—	—	—
29	482 386,42	2 272 631,72	—	—	—	—	—
30	482 363,62	2 272 644,67	—	—	—	—	—
31	482 327,52	2 272 655,65	—	—	—	—	—
32	482 249,38	2 272 677,37	—	—	—	—	—
33	482 164,94	2 272 693,03	—	—	—	—	—
34	482 125,77	2 272 709,55	—	—	—	—	—
35	482 172,61	2 272 635,83	—	—	—	—	—
36	482 196,98	2 272 585,38	—	—	—	—	—
37	482 230,76	2 272 524,59	—	—	—	—	—
38	482 244,69	2 272 499,37	—	—	—	—	—
39	482 236,86	2 272 489,80	—	—	—	—	—
40	482 209,11	2 272 442,97	—	—	—	—	—
41	482 182,92	2 272 403,41	—	—	—	—	—
42	482 171,68	2 272 386,43	—	—	—	—	—
43	482 157,76	2 272 371,65	—	—	—	—	—
44	482 153,40	2 272 369,04	—	—	—	—	—
45	482 144,70	2 272 370,78	—	—	—	—	—
46	482 131,58	2 272 370,78	—	—	—	—	—

Сведения о местоположении измененных (уточненных) границ объекта

1	2	3	4	5	6	7	8
47	482 121,20	2 272 370,78	—	—	—	—	—
48	482 116,84	2 272 364,69	—	—	—	—	—
49	482 116,32	2 272 361,08	—	—	—	—	—
50	482 115,97	2 272 358,60	—	—	—	—	—
51	482 095,29	2 272 347,71	—	—	—	—	—
52	482 182,13	2 272 315,11	—	—	—	—	—
53	482 311,59	2 272 237,76	—	—	—	—	—
54	482 421,84	2 272 126,62	—	—	—	—	—
55	482 475,85	2 272 066,92	—	—	—	—	—
56	482 527,16	2 272 034,43	—	—	—	—	—
57	482 579,39	2 271 960,50	—	—	—	—	—
58	482 619,84	2 271 981,32	—	—	—	—	—
59	482 643,38	2 272 003,57	—	—	—	—	—
60	482 669,07	2 272 031,50	—	—	—	—	—
61	482 679,14	2 272 034,95	—	—	—	—	—
62	482 684,32	2 272 021,79	—	—	—	—	—
63	482 680,50	2 272 019,93	—	—	—	—	—
64	482 655,32	2 271 992,47	—	—	—	—	—
65	482 631,27	2 271 969,76	—	—	—	—	—
66	482 588,48	2 271 947,65	—	—	—	—	—
67	482 596,58	2 271 936,18	—	—	—	—	—
68	482 655,02	2 271 909,83	—	—	—	—	—
69	482 713,87	2 271 856,23	—	—	—	—	—
1	482 756,98	2 271 794,47	—	—	—	—	—
ЗУ1(1)							
н1	—	—	482 762,98	2 271 798,12	Картометрический метод	2,50	—
н2	—	—	482 826,97	2 271 837,05	Картометрический метод	2,50	—
н3	—	—	482 888,66	2 271 894,68	Картометрический метод	2,50	—
н4	—	—	482 934,69	2 271 922,07	Картометрический метод	2,50	—
н5	—	—	482 971,59	2 271 951,60	Картометрический метод	2,50	—
н6	—	—	482 956,07	2 271 966,53	Картометрический метод	2,50	—
н7	—	—	482 932,97	2 271 976,33	Картометрический метод	2,50	—
н8	—	—	482 905,70	2 271 975,36	Картометрический метод	2,50	—
н9	—	—	482 884,60	2 271 971,57	Картометрический метод	2,50	—
н10	—	—	482 853,41	2 271 974,26	Картометрический метод	2,50	—
н11	—	—	482 827,58	2 271 966,63	Картометрический метод	2,50	—
н12	—	—	482 825,63	2 271 973,53	Картометрический метод	2,50	—
н13	—	—	482 781,16	2 271 956,00	Картометрический метод	2,50	—
н14	—	—	482 784,47	2 271 949,80	Картометрический метод	2,50	—
н15	—	—	482 749,28	2 271 936,02	Картометрический метод	2,50	—
н16	—	—	482 745,77	2 271 943,06	Картометрический метод	2,50	—

Сведения о местоположении измененных (уточненных) границ объекта

1	2	3	4	5	6	7	8
н17	—	—	482 720,52	2 271 933,74	Картометрический метод	2,50	—
н18	—	—	482 721,22	2 271 932,85	Картометрический метод	2,50	—
н19	—	—	482 704,58	2 271 923,83	Картометрический метод	2,50	—
н20	—	—	482 703,81	2 271 917,82	Картометрический метод	2,50	—
н21	—	—	482 700,75	2 271 916,51	Картометрический метод	2,50	—
н22	—	—	482 671,11	2 271 918,49	Картометрический метод	2,50	—
н23	—	—	482 716,54	2 271 862,39	Картометрический метод	2,50	—
н24	—	—	482 717,96	2 271 859,87	Картометрический метод	2,50	—
н25	—	—	482 718,45	2 271 860,03	Картометрический метод	2,50	—
н26	—	—	482 723,46	2 271 853,85	Картометрический метод	2,50	—
н27	—	—	482 721,41	2 271 853,04	Картометрический метод	2,50	—
н28	—	—	482 723,78	2 271 848,58	Картометрический метод	2,50	—
н29	—	—	482 726,54	2 271 850,04	Картометрический метод	2,50	—
н30	—	—	482 726,63	2 271 849,93	Картометрический метод	2,50	—
н31	—	—	482 729,99	2 271 845,14	Картометрический метод	2,50	—
н32	—	—	482 741,06	2 271 826,82	Картометрический метод	2,50	—
н33	—	—	482 742,35	2 271 827,53	Картометрический метод	2,50	—
н1	—	—	482 762,98	2 271 798,12	Картометрический метод	2,50	—
ЗУ1(2)							
н34	—	—	482 757,47	2 272 027,73	Картометрический метод	2,50	—
н35	—	—	482 769,62	2 272 027,40	Картометрический метод	2,50	—
н36	—	—	482 775,11	2 272 001,05	Картометрический метод	2,50	—
н37	—	—	482 858,82	2 272 015,85	Картометрический метод	2,50	—
н38	—	—	482 876,56	2 272 014,76	Картометрический метод	2,50	—
н39	—	—	482 959,95	2 272 006,86	Картометрический метод	2,50	—
н40	—	—	482 987,08	2 271 990,38	Картометрический метод	2,50	—
н41	—	—	482 998,08	2 271 972,79	Картометрический метод	2,50	—
н42	—	—	483 032,42	2 272 000,27	Картометрический метод	2,50	—
н43	—	—	483 040,11	2 272 014,44	Картометрический метод	2,50	—

Сведения о местоположении измененных (уточненных) границ объекта

1	2	3	4	5	6	7	8
н44	—	—	483 040,22	2 272 040,78	Картометрический метод	2,50	—
н45	—	—	482 959,95	2 272 087,46	Картометрический метод	2,50	—
н46	—	—	482 962,17	2 272 145,32	Картометрический метод	2,50	—
н47	—	—	482 856,03	2 272 155,71	Картометрический метод	2,50	—
н48	—	—	482 830,40	2 272 186,59	Картометрический метод	2,50	—
н49	—	—	482 821,07	2 272 219,21	Картометрический метод	2,50	—
н50	—	—	482 822,82	2 272 250,68	Картометрический метод	2,50	—
н51	—	—	482 814,08	2 272 276,31	Картометрический метод	2,50	—
н52	—	—	482 796,60	2 272 337,49	Картометрический метод	2,50	—
н53	—	—	482 780,87	2 272 409,74	Картометрический метод	2,50	—
н54	—	—	482 733,09	2 272 508,20	Картометрический метод	2,50	—
н55	—	—	482 694,15	2 272 566,16	Картометрический метод	2,50	—
н56	—	—	482 668,96	2 272 580,06	Картометрический метод	2,50	—
н57	—	—	482 639,87	2 272 590,36	Картометрический метод	2,50	—
н58	—	—	482 622,83	2 272 600,06	Картометрический метод	2,50	—
н59	—	—	482 601,35	2 272 606,99	Картометрический метод	2,50	—
н60	—	—	482 589,17	2 272 612,21	Картометрический метод	2,50	—
н61	—	—	482 563,55	2 272 620,07	Картометрический метод	2,50	—
н62	—	—	482 526,84	2 272 613,66	Картометрический метод	2,50	—
н63	—	—	482 501,21	2 272 611,33	Картометрический метод	2,50	—
н64	—	—	482 463,82	2 272 620,04	Картометрический метод	2,50	—
н65	—	—	482 443,80	2 272 622,65	Картометрический метод	2,50	—
н66	—	—	482 386,42	2 272 631,72	Картометрический метод	2,50	—
н67	—	—	482 377,01	2 272 637,07	Картометрический метод	2,50	—
н68	—	—	482 376,86	2 272 636,22	Картометрический метод	2,50	—
н69	—	—	482 360,30	2 272 505,16	Картометрический метод	2,50	—
н70	—	—	482 304,65	2 272 525,58	Картометрический метод	2,50	—
н71	—	—	482 285,75	2 272 488,43	Картометрический метод	2,50	—
н72	—	—	482 351,30	2 272 464,37	Картометрический метод	2,50	—

Раздел 3

Сведения о местоположении измененных (уточненных) границ объекта

1	2	3	4	5	6	7	8
н73	—	—	482 355,57	2 272 479,31	Картометрический метод	2,50	—
н74	—	—	482 358,57	2 272 491,46	Картометрический метод	2,50	—
н75	—	—	482 329,26	2 272 259,48	Картометрический метод	2,50	—
н76	—	—	482 289,41	2 272 273,53	Картометрический метод	2,50	—
н77	—	—	482 281,23	2 272 276,35	Картометрический метод	2,50	—
н78	—	—	482 282,95	2 272 278,59	Картометрический метод	2,50	—
н79	—	—	482 295,56	2 272 295,04	Картометрический метод	2,50	—
н80	—	—	482 283,85	2 272 303,23	Картометрический метод	2,50	—
н81	—	—	482 276,94	2 272 307,99	Картометрический метод	2,50	—
н82	—	—	482 271,37	2 272 311,94	Картометрический метод	2,50	—
н83	—	—	482 257,80	2 272 290,87	Картометрический метод	2,50	—
н84	—	—	482 254,41	2 272 285,60	Картометрический метод	2,50	—
н85	—	—	482 222,33	2 272 296,67	Картометрический метод	2,50	—
н86	—	—	482 230,66	2 272 314,48	Картометрический метод	2,50	—
н87	—	—	482 247,10	2 272 349,64	Картометрический метод	2,50	—
н88	—	—	482 253,82	2 272 364,02	Картометрический метод	2,50	—
н89	—	—	482 237,58	2 272 374,42	Картометрический метод	2,50	—
н90	—	—	482 214,74	2 272 361,72	Картометрический метод	2,50	—
н91	—	—	482 197,65	2 272 332,43	Картометрический метод	2,50	—
н92	—	—	482 200,26	2 272 304,28	Картометрический метод	2,50	—
н93	—	—	482 311,59	2 272 237,76	Картометрический метод	2,50	—
н94	—	—	482 421,84	2 272 126,62	Картометрический метод	2,50	—
н95	—	—	482 475,85	2 272 066,92	Картометрический метод	2,50	—
н96	—	—	482 527,16	2 272 034,43	Картометрический метод	2,50	—
н97	—	—	482 579,39	2 271 960,50	Картометрический метод	2,50	—
н98	—	—	482 588,48	2 271 947,65	Картометрический метод	2,50	—
н99	—	—	482 596,58	2 271 936,18	Картометрический метод	2,50	—
н100	—	—	482 621,93	2 271 924,75	Картометрический метод	2,50	—
н101	—	—	482 672,90	2 271 974,67	Картометрический метод	2,50	—

ГРАФИЧЕСКОЕ ОПИСАНИЕ
местоположения границ населенных пунктов, территориальных
зон, особо охраняемых природных территорий, зон с особыми
условиями использования территории
Граница населенного пункта п. Черновский

(наименование объекта, местоположение границ которого описано (далее - объект))

Раздел 1

Сведения об объекте

№ п/п	Характеристики объекта	Описание характеристик
1	2	3
1	Местоположение объекта	391351, Рязанская область, Касимовский муниципальный округ, Черновский посёлок.
2	Площадь объекта ± величина погрешности определения площади ($P \pm \Delta P$)	80 756 м ²
3	Иные характеристики объекта	Вид объекта реестра границ: Граница населенного пункта Реестровый номер: 62:04-4.131 Кадастровый номер района: 62:04

Сведения о местоположении измененных (уточненных) границ объекта

1. Система координат МСК-62, зона 2							
2. Сведения о характерных точках границ объекта							
Обозначение характерных точек границы	Существующие координаты, м		Измененные (уточненные) координаты, м		Метод определения координат характерной точки	Средняя квадратическая погрешность положения характерной точки (M _t), м	Описание обозначения точки на местности (при наличии)
	X	Y	X	Y			
1	2	3	4	5	6	7	8
62:04-4.131							
1	487 631,07	2 273 506,98	—	—	—	—	—
2	487 672,76	2 273 550,09	—	—	—	—	—
3	487 652,58	2 273 566,26	—	—	—	—	—
4	487 633,19	2 273 577,23	—	—	—	—	—
5	487 475,92	2 273 620,26	—	—	—	—	—
6	487 372,69	2 273 651,72	—	—	—	—	—
7	487 351,62	2 273 649,26	—	—	—	—	—
8	487 338,46	2 273 639,98	—	—	—	—	—
9	487 327,62	2 273 623,72	—	—	—	—	—
10	487 314,47	2 273 587,35	—	—	—	—	—
11	487 234,46	2 273 649,50	—	—	—	—	—
12	487 191,93	2 273 678,30	—	—	—	—	—
13	487 168,89	2 273 683,17	—	—	—	—	—
14	487 156,92	2 273 672,98	—	—	—	—	—
15	487 120,59	2 273 591,46	—	—	—	—	—
16	487 129,01	2 273 578,61	—	—	—	—	—
17	487 161,36	2 273 563,99	—	—	—	—	—
18	487 209,65	2 273 545,38	—	—	—	—	—
19	487 241,14	2 273 525,11	—	—	—	—	—
20	487 265,91	2 273 509,05	—	—	—	—	—
21	487 282,75	2 273 496,20	—	—	—	—	—
22	487 322,63	2 273 458,98	—	—	—	—	—
23	487 377,57	2 273 435,06	—	—	—	—	—
24	487 408,39	2 273 415,93	—	—	—	—	—
25	487 491,33	2 273 345,44	—	—	—	—	—
26	487 522,60	2 273 367,23	—	—	—	—	—
27	487 608,34	2 273 491,35	—	—	—	—	—
1	487 631,07	2 273 506,98	—	—	—	—	—
ЗУ1							
н1	—	—	487 631,07	2 273 506,98	Картометрически й метод	2,50	—
н2	—	—	487 672,76	2 273 550,09	Картометрически й метод	2,50	—
н3	—	—	487 652,58	2 273 566,26	Картометрически й метод	2,50	—
н4	—	—	487 633,19	2 273 577,23	Картометрически й метод	2,50	—
н5	—	—	487 475,92	2 273 620,26	Картометрически й метод	2,50	—
н6	—	—	487 372,69	2 273 651,72	Картометрически й метод	2,50	—
н7	—	—	487 351,62	2 273 649,26	Картометрически й метод	2,50	—
н8	—	—	487 338,46	2 273 639,98	Картометрически й метод	2,50	—
н9	—	—	487 328,20	2 273 624,58	Картометрически й метод	2,50	—

Раздел 3

Сведения о местоположении измененных (уточненных) границ объекта							
1	2	3	4	5	6	7	8
н10	—	—	487 327,62	2 273 623,72	Картометрический метод	2,50	—
н11	—	—	487 314,47	2 273 587,35	Картометрический метод	2,50	—
н12	—	—	487 234,46	2 273 649,50	Картометрический метод	2,50	—
н13	—	—	487 191,93	2 273 678,30	Картометрический метод	2,50	—
н14	—	—	487 168,89	2 273 683,17	Картометрический метод	2,50	—
н15	—	—	487 156,92	2 273 672,98	Картометрический метод	2,50	—
н16	—	—	487 132,57	2 273 618,35	Картометрический метод	2,50	—
н17	—	—	487 151,95	2 273 604,77	Картометрический метод	2,50	—
н18	—	—	487 158,70	2 273 580,07	Картометрический метод	2,50	—
н19	—	—	487 218,32	2 273 551,05	Картометрический метод	2,50	—
н20	—	—	487 224,42	2 273 539,70	Картометрический метод	2,50	—
н21	—	—	487 238,79	2 273 528,57	Картометрический метод	2,50	—
н22	—	—	487 271,46	2 273 569,91	Картометрический метод	2,50	—
н23	—	—	487 282,81	2 273 514,06	Картометрический метод	2,50	—
н24	—	—	487 285,88	2 273 511,50	Картометрический метод	2,50	—
н25	—	—	487 280,03	2 273 504,00	Картометрический метод	2,50	—
н26	—	—	487 328,91	2 273 473,01	Картометрический метод	2,50	—
н27	—	—	487 321,49	2 273 463,30	Картометрический метод	2,50	—
н28	—	—	487 333,08	2 273 456,43	Картометрический метод	2,50	—
н29	—	—	487 355,96	2 273 444,57	Картометрический метод	2,50	—
н30	—	—	487 360,57	2 273 449,57	Картометрический метод	2,50	—
н31	—	—	487 382,47	2 273 437,92	Картометрический метод	2,50	—
н32	—	—	487 387,08	2 273 444,58	Картометрический метод	2,50	—
н33	—	—	487 413,27	2 273 413,81	Картометрический метод	2,50	—
н34	—	—	487 496,56	2 273 349,09	Картометрический метод	2,50	—
н35	—	—	487 511,86	2 273 359,75	Картометрический метод	2,50	—
н36	—	—	487 522,60	2 273 367,23	Картометрический метод	2,50	—
н37	—	—	487 608,34	2 273 491,35	Картометрический метод	2,50	—
н1	—	—	487 631,07	2 273 506,98	Картометрический метод	2,50	—

Сведения о местоположении измененных (уточненных) границ объекта

3. Сведения о характерных точках части (частей) границы объекта

1	2	3	4	5	6	7	8
—	—	—	—	—	—	—	—

ГРАФИЧЕСКОЕ ОПИСАНИЕ
местоположения границ населенных пунктов, территориальных
зон, особо охраняемых природных территорий, зон с особыми
условиями использования территории
Граница населенного пункта рп. Елатьма

(наименование объекта, местоположение границ которого описано (далее - объект))

Раздел 1

Сведения об объекте

№ п/п	Характеристики объекта	Описание характеристик
1	2	3
1	Местоположение объекта	Рязанская область, Касимовский муниципальный округ, Елатьма рабочий посёлок.
2	Площадь объекта ± величина погрешности определения площади ($P \pm \Delta P$)	5 513 604 м ²
3	Иные характеристики объекта	Вид объекта реестра границ: Граница населенного пункта Кадастровый номер района: 62:04

Сведения о местоположении границ объекта

1. Система координат МСК-62, зона 2

2. Сведения о характерных точках границ объекта

Обозначение характерных точек границ	Координаты, м		Метод определения координат характерной точки	Средняя квадратическая погрешность положения характерной точки (Mt), м	Описание обозначения точки на местности (при наличии)
	X	Y			
1	2	3	4	5	6
1	478 842,26	2 267 743,89	Картометрический метод	2,50	—
2	478 851,88	2 267 750,02	Картометрический метод	2,50	—
3	478 905,41	2 267 703,08	Картометрический метод	2,50	—
4	478 918,29	2 267 703,81	Картометрический метод	2,50	—
5	478 920,33	2 267 706,54	Картометрический метод	2,50	—
6	478 921,67	2 267 654,12	Картометрический метод	2,50	—
7	478 919,33	2 267 616,06	Картометрический метод	2,50	—
8	478 907,53	2 267 590,45	Картометрический метод	2,50	—
9	478 892,77	2 267 590,12	Картометрический метод	2,50	—
10	478 892,19	2 267 581,97	Картометрический метод	2,50	—
11	478 888,43	2 267 537,00	Картометрический метод	2,50	—
12	478 861,72	2 267 540,30	Картометрический метод	2,50	—
13	478 860,37	2 267 541,15	Картометрический метод	2,50	—
14	478 859,74	2 267 541,32	Картометрический метод	2,50	—
15	478 845,88	2 267 542,67	Картометрический метод	2,50	—
16	478 845,71	2 267 541,18	Картометрический метод	2,50	—
17	478 841,81	2 267 541,57	Картометрический метод	2,50	—
18	478 845,38	2 267 517,04	Картометрический метод	2,50	—
19	478 856,05	2 267 443,65	Картометрический метод	2,50	—
20	478 844,67	2 267 361,04	Картометрический метод	2,50	—
21	478 822,01	2 267 174,03	Картометрический метод	2,50	—
22	478 820,36	2 267 160,43	Картометрический метод	2,50	—
23	478 820,47	2 267 158,64	Картометрический метод	2,50	—
24	478 821,45	2 267 141,52	Картометрический метод	2,50	—
25	478 510,70	2 267 160,77	Картометрический метод	2,50	—
26	478 519,86	2 266 866,98	Картометрический метод	2,50	—
27	478 742,94	2 266 848,98	Картометрический метод	2,50	—
28	478 839,71	2 266 857,65	Картометрический метод	2,50	—
29	478 799,20	2 266 787,53	Картометрический метод	2,50	—
30	478 572,45	2 266 394,99	Картометрический метод	2,50	—
31	479 251,20	2 266 011,49	Картометрический метод	2,50	—
32	479 327,69	2 266 133,40	Картометрический метод	2,50	—
33	479 482,17	2 266 395,15	Картометрический метод	2,50	—
34	479 637,96	2 266 659,12	Картометрический метод	2,50	—
35	479 678,13	2 266 811,12	Картометрический метод	2,50	—
36	479 801,14	2 266 775,92	Картометрический метод	2,50	—
37	479 927,13	2 266 753,00	Картометрический метод	2,50	—
38	480 023,70	2 266 720,84	Картометрический метод	2,50	—
39	480 085,82	2 266 719,18	Картометрический метод	2,50	—
40	480 156,71	2 266 690,78	Картометрический метод	2,50	—
41	480 170,15	2 266 685,37	Картометрический метод	2,50	—
42	480 227,76	2 266 664,35	Картометрический метод	2,50	—
43	480 227,99	2 266 654,54	Картометрический метод	2,50	—
44	480 149,48	2 266 675,28	Картометрический метод	2,50	—
45	480 134,98	2 266 570,50	Картометрический метод	2,50	—
46	480 219,89	2 266 557,66	Картометрический метод	2,50	—
47	480 198,98	2 266 298,38	Картометрический метод	2,50	—

Сведения о местоположении границ объекта					
1	2	3	4	5	6
48	480 195,04	2 266 249,52	Картометрический метод	2,50	—
49	480 005,49	2 266 245,59	Картометрический метод	2,50	—
50	479 808,22	2 266 243,53	Картометрический метод	2,50	—
51	479 749,41	2 266 024,29	Картометрический метод	2,50	—
52	479 738,63	2 265 955,41	Картометрический метод	2,50	—
53	480 226,51	2 265 812,74	Картометрический метод	2,50	—
54	480 268,74	2 265 799,39	Картометрический метод	2,50	—
55	480 278,33	2 265 806,97	Картометрический метод	2,50	—
56	480 312,63	2 265 799,64	Картометрический метод	2,50	—
57	480 319,09	2 265 845,44	Картометрический метод	2,50	—
58	480 326,61	2 265 853,82	Картометрический метод	2,50	—
59	480 336,25	2 265 877,41	Картометрический метод	2,50	—
60	480 433,67	2 266 127,38	Картометрический метод	2,50	—
61	480 438,30	2 266 141,07	Картометрический метод	2,50	—
62	480 449,18	2 266 157,14	Картометрический метод	2,50	—
63	480 443,99	2 266 157,95	Картометрический метод	2,50	—
64	480 445,42	2 266 162,19	Картометрический метод	2,50	—
65	480 446,17	2 266 164,60	Картометрический метод	2,50	—
66	480 566,05	2 266 333,07	Картометрический метод	2,50	—
67	480 578,52	2 266 324,95	Картометрический метод	2,50	—
68	480 588,71	2 266 318,37	Картометрический метод	2,50	—
69	480 783,09	2 266 196,60	Картометрический метод	2,50	—
70	480 898,21	2 266 192,96	Картометрический метод	2,50	—
71	480 950,15	2 266 350,95	Картометрический метод	2,50	—
72	480 959,26	2 266 379,95	Картометрический метод	2,50	—
73	480 953,03	2 266 402,26	Картометрический метод	2,50	—
74	480 943,65	2 266 435,19	Картометрический метод	2,50	—
75	480 921,85	2 266 511,70	Картометрический метод	2,50	—
76	480 992,16	2 266 661,51	Картометрический метод	2,50	—
77	481 031,10	2 266 704,24	Картометрический метод	2,50	—
78	481 263,12	2 266 816,73	Картометрический метод	2,50	—
79	481 299,36	2 266 811,32	Картометрический метод	2,50	—
80	481 395,68	2 266 729,12	Картометрический метод	2,50	—
81	481 424,15	2 266 706,90	Картометрический метод	2,50	—
82	481 503,80	2 266 644,74	Картометрический метод	2,50	—
83	481 553,01	2 266 649,07	Картометрический метод	2,50	—
84	481 608,74	2 266 678,65	Картометрический метод	2,50	—
85	481 667,13	2 266 709,65	Картометрический метод	2,50	—
86	481 794,38	2 266 582,46	Картометрический метод	2,50	—
87	481 813,75	2 266 558,79	Картометрический метод	2,50	—
88	481 910,50	2 266 458,15	Картометрический метод	2,50	—
89	481 938,31	2 266 438,82	Картометрический метод	2,50	—
90	482 016,74	2 266 560,63	Картометрический метод	2,50	—
91	481 951,20	2 266 596,79	Картометрический метод	2,50	—
92	481 975,83	2 266 633,40	Картометрический метод	2,50	—
93	481 983,31	2 266 644,58	Картометрический метод	2,50	—
94	481 999,73	2 266 669,25	Картометрический метод	2,50	—
95	481 922,89	2 266 709,21	Картометрический метод	2,50	—
96	482 084,06	2 266 938,51	Картометрический метод	2,50	—
97	482 248,70	2 267 172,74	Картометрический метод	2,50	—
98	482 316,37	2 267 141,80	Картометрический метод	2,50	—
99	482 400,64	2 267 267,48	Картометрический метод	2,50	—
100	482 357,44	2 267 291,15	Картометрический метод	2,50	—
101	482 335,62	2 267 317,94	Картометрический метод	2,50	—
102	482 323,02	2 267 311,94	Картометрический метод	2,50	—

Сведения о местоположении границ объекта

1	2	3	4	5	6
103	482 286,02	2 267 339,12	Картометрический метод	2,50	—
104	482 322,20	2 267 367,57	Картометрический метод	2,50	—
105	482 360,11	2 267 478,38	Картометрический метод	2,50	—
106	482 365,70	2 267 492,78	Картометрический метод	2,50	—
107	482 364,93	2 267 522,37	Картометрический метод	2,50	—
108	482 380,82	2 267 638,29	Картометрический метод	2,50	—
109	482 419,80	2 267 694,81	Картометрический метод	2,50	—
110	482 431,13	2 267 745,60	Картометрический метод	2,50	—
111	482 465,36	2 267 790,70	Картометрический метод	2,50	—
112	482 473,65	2 267 894,79	Картометрический метод	2,50	—
113	482 468,68	2 267 926,55	Картометрический метод	2,50	—
114	482 459,57	2 267 956,64	Картометрический метод	2,50	—
115	482 450,53	2 267 974,38	Картометрический метод	2,50	—
116	482 418,66	2 267 972,56	Картометрический метод	2,50	—
117	482 397,69	2 267 971,88	Картометрический метод	2,50	—
118	482 214,67	2 267 965,96	Картометрический метод	2,50	—
119	482 000,02	2 267 931,45	Картометрический метод	2,50	—
120	481 963,96	2 267 933,00	Картометрический метод	2,50	—
121	481 871,23	2 267 929,79	Картометрический метод	2,50	—
122	481 757,25	2 267 916,84	Картометрический метод	2,50	—
123	481 709,01	2 267 914,53	Картометрический метод	2,50	—
124	481 668,79	2 267 915,60	Картометрический метод	2,50	—
125	481 500,68	2 267 892,61	Картометрический метод	2,50	—
126	481 444,48	2 267 888,96	Картометрический метод	2,50	—
127	481 406,07	2 267 885,15	Картометрический метод	2,50	—
128	481 322,34	2 267 881,42	Картометрический метод	2,50	—
129	481 237,88	2 267 881,81	Картометрический метод	2,50	—
130	481 207,32	2 267 883,21	Картометрический метод	2,50	—
131	481 186,95	2 267 886,31	Картометрический метод	2,50	—
132	481 156,90	2 267 895,63	Картометрический метод	2,50	—
133	481 140,31	2 267 897,70	Картометрический метод	2,50	—
134	480 766,15	2 267 945,89	Картометрический метод	2,50	—
135	480 729,73	2 267 952,37	Картометрический метод	2,50	—
136	480 720,22	2 267 954,07	Картометрический метод	2,50	—
137	480 712,24	2 267 956,08	Картометрический метод	2,50	—
138	480 688,91	2 267 951,38	Картометрический метод	2,50	—
139	480 661,47	2 267 948,75	Картометрический метод	2,50	—
140	480 607,58	2 267 961,95	Картометрический метод	2,50	—
141	480 562,74	2 267 959,70	Картометрический метод	2,50	—
142	480 536,29	2 267 962,63	Картометрический метод	2,50	—
143	480 467,76	2 267 970,21	Картометрический метод	2,50	—
144	480 355,47	2 267 973,93	Картометрический метод	2,50	—
145	480 243,17	2 267 981,61	Картометрический метод	2,50	—
146	480 211,31	2 267 986,78	Картометрический метод	2,50	—
147	480 180,92	2 267 998,40	Картометрический метод	2,50	—
148	480 160,81	2 268 004,31	Картометрический метод	2,50	—
149	480 139,98	2 268 007,06	Картометрический метод	2,50	—
150	480 135,20	2 268 007,69	Картометрический метод	2,50	—
151	480 063,03	2 268 008,05	Картометрический метод	2,50	—
152	480 040,93	2 268 005,67	Картометрический метод	2,50	—
153	479 971,88	2 268 004,87	Картометрический метод	2,50	—
154	479 955,98	2 268 007,86	Картометрический метод	2,50	—
155	479 925,10	2 268 000,23	Картометрический метод	2,50	—
156	479 902,84	2 267 998,49	Картометрический метод	2,50	—
157	479 869,86	2 268 003,45	Картометрический метод	2,50	—

Раздел 2

Сведения о местоположении границ объекта					
1	2	3	4	5	6
158	479 845,53	2 268 004,26	Картометрический метод	2,50	—
159	479 818,10	2 268 002,24	Картометрический метод	2,50	—
160	479 757,68	2 268 011,20	Картометрический метод	2,50	—
161	479 698,87	2 268 015,36	Картометрический метод	2,50	—
162	479 664,59	2 268 020,36	Картометрический метод	2,50	—
163	479 593,26	2 268 043,83	Картометрический метод	2,50	—
164	479 563,23	2 268 049,19	Картометрический метод	2,50	—
165	479 549,82	2 268 048,92	Картометрический метод	2,50	—
166	479 522,60	2 268 043,83	Картометрический метод	2,50	—
167	479 411,40	2 268 057,89	Картометрический метод	2,50	—
168	479 363,29	2 268 060,30	Картометрический метод	2,50	—
169	479 326,48	2 268 065,11	Картометрический метод	2,50	—
170	479 303,28	2 268 066,35	Картометрический метод	2,50	—
171	479 280,99	2 268 070,90	Картометрический метод	2,50	—
172	479 167,80	2 268 078,76	Картометрический метод	2,50	—
173	479 062,41	2 268 078,27	Картометрический метод	2,50	—
174	478 996,62	2 268 073,57	Картометрический метод	2,50	—
175	478 832,16	2 268 060,89	Картометрический метод	2,50	—
176	478 830,73	2 267 990,75	Картометрический метод	2,50	—
177	478 832,73	2 267 859,28	Картометрический метод	2,50	—
178	478 833,76	2 267 791,28	Картометрический метод	2,50	—
179	478 836,62	2 267 745,50	Картометрический метод	2,50	—
1	478 842,26	2 267 743,89	Картометрический метод	2,50	—
3. Сведения о характерных точках части (частей) границы объекта					
1	2	3	4	5	6
—	—	—	—	—	—