



**ГЛАВНОЕ УПРАВЛЕНИЕ АРХИТЕКТУРЫ И ГРАДОСТРОИТЕЛЬСТВА  
РЯЗАНСКОЙ ОБЛАСТИ**

**ПОСТАНОВЛЕНИЕ**

«28» октября 2025 г.

№ 929-н

Об утверждении документации по планировке территории (проект планировки территории и проект межевания территории) линейного объекта для размещения улично-дорожной сети в Дядьковском сельском поселении Рязанского муниципального района Рязанской области в границах до Муромского шоссе, улицы Большая городского округа город Рязань, улицы Совхозная, северной границы с. Дядьково

На основании статьи 45 Градостроительного кодекса Российской Федерации, статьи 2 Закона Рязанской области от 28.12.2018 № 106-ОЗ «О перераспределении отдельных полномочий в области градостроительной деятельности между органами местного самоуправления муниципальных образований Рязанской области и органами государственной власти Рязанской области», руководствуясь постановлением Правительства Рязанской области от 06.08.2008 № 153 «Об утверждении Положения о главном управлении архитектуры и градостроительства Рязанской области», постановлением Правительства Рязанской области от 06.09.2022 № 320 «Об установлении случаев утверждения проектов генеральных планов, правил землепользования и застройки, планировки и межевания территории без проведения общественных обсуждений или публичных слушаний», приказом главного управления архитектуры и градостроительства Рязанской области от 09.10.2025 № 72-ок «О предоставлении отпуска работнику», главное управление архитектуры и градостроительства Рязанской области ПОСТАНОВЛЯЕТ:

1. Утвердить прилагаемую документацию по планировке территории (проект планировки территории и проект межевания территории) линейного объекта для размещения улично-дорожной сети в Дядьковском сельском поселении Рязанского муниципального района Рязанской области в границах до Муромского шоссе, улицы Большая городского округа город Рязань, улицы Совхозная, северной границы с. Дядьково.

2. Государственному казенному учреждению Рязанской области «Центр градостроительного развития Рязанской области»:

1) обеспечить размещение документации по планировке территории в государственных информационных системах обеспечения градостроительной деятельности в соответствии с требованиями Градостроительного кодекса Российской Федерации;

2) подготовить, заверить усиленной квалифицированной электронной подписью и направить информацию об утвержденном проекте межевания территории линейного объекта для размещения улично-дорожной сети в Дядьковском сельском поселении Рязанского муниципального района Рязанской области в границах до Муромского шоссе, улицы Большая городского округа город Рязань, улицы Совхозная, северной границы с. Дядьково в территориальный орган федерального органа исполнительной власти, уполномоченный Правительством Российской Федерации на осуществление государственного кадастрового учета, государственной регистрации прав, ведение Единого государственного реестра недвижимости для внесения в Единый государственный реестр недвижимости в соответствии с Федеральным законом от 13.07.2015 № 218-ФЗ «О государственной регистрации недвижимости».

3. Отделу кадровой работы и делопроизводства обеспечить:

1) государственную регистрацию настоящего постановления в правовом департаменте аппарата Губернатора и Правительства Рязанской области;

2) опубликование настоящего постановления в сетевом издании «Рязанские ведомости» ([www.rv-ryazan.ru](http://www.rv-ryazan.ru)) и на официальном интернет-портале правовой информации ([www.pravo.gov.ru](http://www.pravo.gov.ru)).

4. Отделу информационного обеспечения градостроительной деятельности разместить настоящее постановление на официальном сайте главного управления архитектуры и градостроительства Рязанской области в сети «Интернет».

5. Предложить главе муниципального образования – Рязанский муниципальный район Рязанской области, главе муниципального образования – Дядьковское сельское поселение Рязанского муниципального района Рязанской области обеспечить размещение настоящего постановления на официальном сайте муниципального образования в сети «Интернет», публикацию в средствах массовой информации.

6. Настоящее постановление вступает в силу со дня его официального опубликования.

7. Контроль за исполнением настоящего постановления возложить на заместителя начальника главного управления архитектуры и градостроительства Рязанской области Т.С. Попкову.

И.о. начальника



О.М. Алямовская

## **ПРОЕКТ ПЛАНИРОВКИ ТЕРРИТОРИИ**

### **1. Наименование, основные характеристики (категория, протяженность, проектная мощность, пропускная способность, грузонапряженность, интенсивность движения) и назначение планируемых для размещения линейных объектов, а также линейных объектов, подлежащих реконструкции в связи с изменением их местоположения**

Проект планировки территории для размещения улично-дорожной сети в н.п. Дядьково разработан на основании постановления главного управления архитектуры и градостроительства Рязанской области от 15.08.2024 № 417-п «О подготовке документации по планировке территории (проект межевания территории в составе проекта планировки территории) линейного объекта для размещения улично-дорожной сети в Дядьковском сельском поселении Рязанского муниципального района Рязанской области в границах до Муромского шоссе, улицы Большая городского округа город Рязань, улицы Совхозная, северной границы с. Дядьково».

Проектом планировки территории предусматривается установления границ красных линий, определения территории общего пользования, размещения улично-дорожной сети и объектов благоустройства территории в условиях сложившейся и перспективной жилой застройки в с. Дядьково в границах кадастровых кварталов 62:15:0050111, 62:15:0050112, 62:15:0050113, а также создание транспортной увязки жилого микрорайона с автомобильными дорогами регионального значения: ул. Большая и Муромского шоссе.

В границах рассматриваемой территории установлен публичный сервитут с реестровым номером 62:15-6.1416 с целью прохода или проезда через земельные участки.

Ширина проектируемых улиц и дорог в красных линиях с учетом установленного публичного сервитута принята 12-70 м в соответствии с требованиями региональных нормативов градостроительного проектирования, утвержденных постановлением Главархитектуры Рязанской области от 28.02.2024 № 69-п.

Проектом планировки территории предусматривается размещение улично-дорожной сети в красных линиях: дорогой районного значения с числом полос движения – 4, полосы суммарно в двух направлениях, а также местных улиц с числом полос движения – 2, полосы суммарно в двух направлениях.

Проектируемая улично-дорожная сеть включает в себя следующие основные элементы:

- проезжая часть - предназначена для движения транспортных средств;
- тротуары - предназначены для пешеходного движения;
- велосипедные дорожки - предназначены для движения велосипедистов и на средствах индивидуальной мобильности;
- перекрестки и пересечения - места пересечения улиц и дорог;
- разделительные полосы - разделяют потоки движения в противоположных направлениях;
- освещение - обеспечивает видимость в темное время суток;
- дорожные знаки и разметка - обеспечивают безопасность и регулирование дорожного движения;
- благоустройство (озеленение).

В границах существующей улицы 2-Бульварный проезд планируется обустройство тротуаров и велосипедных дорожек, а также благоустройство территории в виде зеленых насаждений и создание парковой зоны.

В соответствии со сложившейся многоэтажной застройкой в границах проектирования, не характерной для сельского населенного пункта, расчетные параметры улично-дорожной сети приняты по таблице 11.2а СП42.13330.

| Категория дорог и улиц   | Расчетная скорость движения, км/ч | Ширина полосы движения, м | Число полос движения (суммарно в двух направлениях) | Наименьшая ширина пешеходной части тротуара, м |
|--|-----------------------------------|---------------------------|---|--|
| Дороги районного значения  | 60                                | 3,5                       | 4   | 1.5  |
| Улицы и дороги местного значения (улицы в зонах жилой застройки) | 40                                | 3,5                       | 2   | 1.5  |
| Пешеходные улицы   | -                                 | -                         | -   | 15-25  |

**2. Перечень субъектов Российской Федерации, перечень муниципальных районов, муниципальных округов, городских округов в составе субъектов Российской Федерации, перечень поселений, населенных пунктов, внутригородских территорий городов федерального значения, на территориях которых устанавливаются зоны планируемого размещения линейных объектов**

В административном отношении зоны планируемого размещения линейных объектов расположены на территории Дядьковского сельского поселения Рязанского муниципального района Рязанской области.

**3. Перечень координат характерных точек границ зон планируемого размещения линейных объектов.**

| № точки | Координата X | Координата Y |
|---------|--------------|--------------|
| 1к      | 442552.28    | 1335827.19   |
| 2к      | 442554.79    | 1335818.52   |
| 3к      | 442745.11    | 1335875.72   |
| 4к      | 442746.39    | 1335871.45   |
| 5к      | 442758.57    | 1335830.99   |
| 6к      | 442761.28    | 1335821.98   |
| 7к      | 442762.29    | 1335818.63   |
| 8к      | 442779.29    | 1335762.16   |
| 9к      | 442794.85    | 1335710.49   |
| 10к     | 442823.62    | 1335614.93   |
| 11к     | 442849.68    | 1335528.37   |
| 12к     | 442850.91    | 1335523.97   |
| 13к     | 442896.16    | 1335537.98   |
| 14к     | 443111.20    | 1335604.52   |
| 15к     | 443144.19    | 1335614.73   |
| 16к     | 443258.00    | 1335236.17   |
| 17к     | 443347.05    | 1335144.96   |
| 18к     | 443370.00    | 1335068.82   |
| 19к     | 443339.61    | 1334969.44   |
| 20к     | 443375.26    | 1334949.26   |
| 21к     | 443407.94    | 1335056.11   |
| 22к     | 443453.20    | 1335101.69   |
| 23к     | 443440.84    | 1335152.51   |
| 24к     | 443385.60    | 1335162.74   |
| 25к     | 443338.75    | 1335210.71   |
| 26к     | 443103.07    | 1335994.64   |

|     |           |            |
|-----|-----------|------------|
| 27к | 443129.84 | 1336024.83 |
| 28к | 443118.32 | 1336063.14 |
| 29к | 443107.44 | 1336059.87 |
| 30к | 443089.53 | 1336039.67 |
| 31к | 442912.68 | 1336627.93 |
| 32к | 442845.64 | 1336607.77 |
| 33к | 442854.55 | 1336578.15 |
| 34к | 442837.80 | 1336547.01 |
| 35к | 442557.90 | 1336462.84 |
| 36к | 442585.77 | 1336424.64 |
| 37к | 442585.78 | 1336416.67 |
| 38к | 442587.24 | 1336411.50 |
| 39к | 442603.27 | 1336354.98 |
| 40к | 442622.71 | 1336286.47 |
| 41к | 442645.86 | 1336204.87 |
| 42к | 442662.12 | 1336148.00 |
| 43к | 442676.91 | 1336097.76 |
| 44к | 442681.21 | 1336083.16 |
| 45к | 442697.31 | 1336028.47 |
| 46к | 442701.98 | 1336012.63 |
| 47к | 442707.51 | 1335993.86 |
| 48к | 442710.46 | 1335983.85 |
| 49к | 442728.26 | 1335923.42 |
| 50к | 442731.24 | 1335913.33 |
| 51к | 442554.01 | 1335860.05 |
| 52к | 442543.67 | 1335856.95 |
| 1к  | 442552.28 | 1335827.19 |
|     |           |            |
| 53к | 443139.87 | 1335629.09 |
| 57к | 443052.59 | 1335919.41 |
| 56к | 443005.40 | 1335953.97 |
| 55к | 442776.08 | 1335885.04 |
| 54к | 442877.28 | 1335547.84 |
| 53к | 443139.87 | 1335629.09 |
|     |           |            |
| 58к | 443018.69 | 1336003.71 |
| 64к | 443024.18 | 1336013.92 |
| 63к | 442879.66 | 1336494.63 |
| 62к | 442852.01 | 1336509.49 |
| 61к | 442717.99 | 1336469.21 |
| 60к | 442871.32 | 1335956.62 |
| 59к | 442992.85 | 1335995.45 |
| 58к | 443018.69 | 1336003.71 |
|     |           |            |
| 65к | 442795.94 | 1336166.74 |
| 66к | 442700.18 | 1336137.80 |

|     |           |            |
|-----|-----------|------------|
| 67к | 442764.56 | 1335923.35 |
| 68к | 442859.88 | 1335952.96 |
| 65к | 442795.94 | 1336166.74 |
|     |           |            |
| 69к | 442708.85 | 1336457.87 |
| 81к | 442706.49 | 1336465.74 |
| 80к | 442610.40 | 1336436.85 |
| 79к | 442613.65 | 1336426.01 |
| 78к | 442631.32 | 1336367.14 |
| 77к | 442642.58 | 1336329.64 |
| 76к | 442662.50 | 1336263.28 |
| 75к | 442681.50 | 1336268.87 |
| 74к | 442713.88 | 1336163.10 |
| 73к | 442790.22 | 1336185.78 |
| 72к | 442758.55 | 1336291.72 |
| 71к | 442738.60 | 1336358.41 |
| 70к | 442727.38 | 1336395.94 |
| 69к | 442708.85 | 1336457.87 |

**4. Перечень координат характерных точек границ зон планируемого размещения линейных объектов, подлежащих реконструкции в связи с изменением их местоположения.**

Линейные объекты, подлежащие реконструкции в связи с изменением их местоположения в проекте планировки территории отсутствуют.

**5. Предельные параметры разрешенного строительства, реконструкции объектов капитального строительства, входящих в состав линейных объектов в границах зон их планируемого размещения.**

Предельные параметры разрешенного строительства объектов капитального строительства, входящих в состав линейного объекта, в границах зоны планируемого размещения линейного объекта, требования к архитектурным решениям объектов капитального строительства не устанавливаются в связи с отсутствием таких объектов.

**6. Информация о необходимости осуществления мероприятий по защите сохраняемых объектов капитального строительства (здание, строение, сооружение, объекты, строительство которых не завершено), существующих и строящихся на момент подготовки проекта планировки территории, а также объектов капитального строительства, планируемых к строительству в соответствии с ранее утвержденной документацией по планировке территории, от возможного негативного воздействия в связи с размещением линейных объектов**

Мероприятия по защите сохраняемых объектов капитального строительства, существующих и строящихся на момент подготовки проекта планировки территории, а также объектов капитального строительства, планируемых к строительству в соответствии с ранее утвержденной документацией по планировке территории, от возможного негативного воздействия в связи с размещением линейного объекта включают в себя мероприятия по ограничению шумового воздействия на прилегающие территории.

Инженерные коммуникации, входящие в границы размещения линейного объекта, не подлежащие переустройству в связи с изменением их местоположения, подлежат инженерной защите, с сохранением их местоположения.

**Перечень сохраняемых объектов капитального строительства**

| № п/п | Кадастровый номер  | Назначение объекта  |
|-------|--------------------|---|
| 1     | 62:15:0050112:4842 | 10) сооружения коммунального хозяйства (тепловые сети)                    |
| 2     | 62:15:0000000:4353 | 10.3. сооружения канализации  |
| 3     | 62:15:0050112:4837 | 10.3. сооружения канализации  |
| 4     | 62:15:0000000:4354 | 10) сооружения коммунального хозяйства (водопроводная сеть)               |
| 5     | 62:15:0050113:5465 | 7.7. сооружения трубопроводного транспорта (Газопровод среднего давления) |
| 6     | 62:15:0050111:164  | 7.7. сооружения трубопроводного транспорта (канализационная сеть)         |

Способ защиты инженерных коммуникаций определяется на стадии разработки проектной документации улично-дорожной сети.

Меры по защите канализационных сетей:

- устройство защитных конструкций. переход канализационного трубопровода под дорогой может быть защищён от механических повреждений с помощью грунто-цементной плиты, армированной стержнями;

- предотвращение газовой коррозии. Для этого применяют стеклокомпозитные и полимерные трубы, а также проводят вентиляцию сети и исключают застойные зоны.

Меры по защите тепловых сетей:

- устройство защитных футляров. Трубопроводы тепловых сетей и защитные футляры проектируют из материалов, устойчивых к коррозии:

- организация отвода вод с целью предотвращает подтопление сооружений и обеспеченности безопасностью сетей;

- контроль сварных соединений. Сварные соединения трубопроводов и защитных футляров подвергают неразрушающему контролю.

- устройство оградительных сооружений между дорогой и тепломагистралью, чтобы избежать повреждений трубопроводов при дорожно-транспортных авариях.

При строительстве дороги необходимо проводить мероприятия по защите существующих водопроводных сетей от повреждений, которые могут привести к утечкам и подтоплению территории.

Основные методы защиты:

- использование защитных конструкций: металлических труб (защитных кожухов) на участках пересечения труб с фундаментом или другими частями застройки;

- применение сильфонных компенсаторов с целью компенсации нагрузки, возникающие при движении и осадке грунта, и предотвращают разрывы и повреждения труб;

- бестраншейная прокладка труб в защитных футлярах;

- устройство колодцев с запорной арматурой.

## **7. Информация о необходимости осуществления мероприятий по сохранению объектов культурного наследия от возможного негативного воздействия в связи с размещением линейных объектов**

В границах проекта планировки территории объекты культурного наследия отсутствуют.

Осуществление мероприятий по сохранению объектов культурного наследия от возможного негативного воздействия в связи с размещением линейных объектов не запланировано.

## **8. Информация о необходимости осуществления мероприятий по охране окружающей среды**

На основе материалов инженерно-экологических изысканий, выполнена оценка существующего состояния окружающей среды в районе намечаемой деятельности, оценка экологических условий, сложившихся в границах разработки проекта планировки.

В период проведения строительных работ необходимо предусмотреть мероприятия по защите подземных вод от загрязнения, которые должны обеспечивать:

- водонепроницаемость емкостей для хранения сырья, продуктов производства, промышленных отходов производств, твердых и жидких бытовых отходов;
- предупреждение фильтрации загрязненных вод с поверхности почвы в водоносные горизонты.

Кроме того, все работы должны производиться при соблюдении требований СанПиН 2.1.4.1110-02 «Зоны санитарной охраны источников водоснабжения и водопроводов питьевого назначения».

В целях предотвращения загрязнения поверхностных и грунтовых вод следует выполнять следующие требования:

- площадки отдыха, стоянки автомобилей и другие сооружения, где возможно пребывание большого количества людей, должны быть оборудованы туалетами, устройствами для сбора мусора и т.п.;
- в процессе эксплуатации дороги дорожно-эксплуатационные организации должны поддерживать постоянно в рабочем состоянии все сооружения поверхностного и подземного водоотвода;
- при расположении водотоков в полосе отвода дороги, при прохождении дороги по территориям водоохраных зон дорожная служба должна принимать меры по ограничению неорганизованного проезда и стоянки автомобилей, запрещению мойки автомобилей и других видов работ, приводящих к загрязнению территорий водоохраных зон.

На период эксплуатации предусматривается:

Смёт с территории, вывозится сразу по мере его образования, при проведении уборки; отходы с очистных сооружений, вывозятся при осуществлении технического обслуживания.

## **9. Информация о необходимости осуществления мероприятий по защите территории от чрезвычайных ситуаций природного и техногенного характера, в том числе по обеспечению пожарной безопасности и гражданской обороне**

В Дядьковском сельском поселении имеются территории подверженные опасным гидрологическим процессам.

Территория проекта планировки находится в границах зоны с особыми условиями использования территории с реестровым номером 62:00-6.646 «Зона умеренного подтопления, прилегающая к зоне затопления при 1-процентной обеспеченности по Рязанскому району (в том числе н.п. Агро-Пустынь, н.п. Поляны, н.п. Варские, н.п. Красный Восход, н.п. Алёканово, н.п. Мурмино, н.п. Казарь)», 62:00-6.647 «Зона сильного подтопления, прилегающая к зоне затопления при 1-процентной обеспеченности по Рязанскому району (в том числе н.п. Агро-Пустынь, н.п. Поляны, н.п. Варские, н.п. Красный Восход, н.п. Алёканово, н.п. Мурмино, н.п. Казарь,)», что является источником чрезвычайной ситуации опасного гидрологического процесса.

Мероприятия по защите территории от затопления и подтопления включают в себя:

- предпаводковые и послепаводковые обследования территорий, подверженных негативному воздействию вод, и водных объектов;
- ледокольные, ледорезные и иные работы по ослаблению прочности льда и ликвидации ледовых заторов;
- восстановление пропускной способности русел рек (дноуглубление и спрямление русел рек, расчистка водных объектов);
- устройство насыпи на территориях планируемых для строительства зданий и сооружений выполнять с учетом ветрового наката и нагона.
- уполаживание берегов водных объектов, их биогенное закрепление, укрепление песчано-гравийной и каменной наброской, террасирование склонов.
- устройство защитных сооружений, дамб обвалований;
- устройство дренажных систем и отдельных дренажей.

В границах зон затопления паводком 1% обеспеченности использование земельных участков и объектов капитального строительства, архитектурно-строительное проектирование, строительство, реконструкция и капитальный ремонт объектов капитального строительства осуществляется при условии проведения инженерной защиты территории от затопления паводковыми водами и подтопления грунтовыми водами путем подсыпки (намыва) грунта или строительства дамб обвалования, или совмещения подсыпки и строительства дамб обвалования.

Выбор методов инженерной защиты и подготовки пойменных территорий, подверженных временному затоплению, зависит от гидрологических характеристик водотока, особенностей использования территории, характера застройки. Выбор наиболее рационального инженерного решения определяется архитектурно-планировочными требованиями и технико-экономическим обоснованием.

Территории подверженные риску возникновения ЧС отображены на карте границ территории, подверженных риску возникновения чрезвычайных ситуаций природного и техногенного характера.

Перечень мероприятий по защите от чрезвычайных ситуаций.

В основе мер по предупреждению чрезвычайных ситуаций и уменьшению возможных потерь и ущерба от них лежат мероприятия инженерно-технического и технологического характера, осуществляемые по видам природных и техногенных опасностей. Значительная часть этих мероприятий проводится в рамках инженерной и противопожарной защиты территорий от чрезвычайных ситуаций.

Предупреждение чрезвычайных ситуаций как в части их предотвращения, так и в плане уменьшения потерь и ущерба от них проводится по следующим основным направлениям:

- мониторинг и прогнозирование чрезвычайных ситуаций;
- рациональное размещение производительных сил по территории с учетом природной и техногенной безопасности;
- предотвращение, в возможных пределах, некоторых неблагоприятных и опасных природных явлений и процессов путем снижения их разрушительного потенциала;
- разработка и осуществление инженерно-технических мероприятий, направленных на предотвращение источников чрезвычайных ситуаций, смягчение их последствий, защиту населения и материальных средств;
- государственный надзор и контроль по вопросам природной и техногенной безопасности;
- информирование населения о потенциальных природных и техногенных угрозах.

## Перечень координат характерных точек устанавливаемых красных линий

| № точки | Координата X | Координата Y |
|---------|--------------|--------------|
| 1к      | 442556.02    | 1335814.26   |
| 2к      | 442554.79    | 1335818.52   |
| 3к      | 442745.11    | 1335875.72   |
| 4к      | 442746.39    | 1335871.45   |
| 5к      | 442758.57    | 1335830.99   |
| 6к      | 442761.28    | 1335821.98   |
| 7к      | 442762.29    | 1335818.63   |
| 8к      | 442779.29    | 1335762.16   |
| 9к      | 442794.85    | 1335710.49   |
| 10к     | 442823.62    | 1335614.93   |
| 11к     | 442849.68    | 1335528.37   |
| 12к     | 442850.91    | 1335523.97   |
| 13к     | 442896.16    | 1335537.98   |
| 14к     | 443111.20    | 1335604.52   |
| 15к     | 443144.19    | 1335614.73   |
| 16к     | 443258.00    | 1335236.17   |
| 17к     | 443347.05    | 1335144.96   |
| 18к     | 443370.00    | 1335068.82   |
| 19к     | 443339.61    | 1334969.44   |
| 20к     | 443375.26    | 1334949.26   |
| 21к     | 443407.94    | 1335056.11   |
| 22к     | 443453.20    | 1335101.69   |
| 23к     | 443440.84    | 1335152.51   |
| 24к     | 443385.60    | 1335162.74   |
| 25к     | 443338.75    | 1335210.71   |
| 26к     | 443103.07    | 1335994.64   |
| 27к     | 443129.84    | 1336024.83   |
| 28к     | 443118.32    | 1336063.14   |
| 29к     | 443107.44    | 1336059.87   |
| 30к     | 443089.53    | 1336039.67   |
| 31к     | 442912.68    | 1336627.93   |
| 32к     | 442845.64    | 1336607.77   |
| 33к     | 442854.55    | 1336578.15   |
| 34к     | 442837.80    | 1336547.01   |
| 35к     | 442557.90    | 1336462.84   |
| 36к     | 442585.77    | 1336424.64   |
| 37к     | 442585.78    | 1336416.67   |
| 38к     | 442587.24    | 1336411.50   |
| 39к     | 442603.27    | 1336354.98   |
| 40к     | 442622.71    | 1336286.47   |
| 41к     | 442645.86    | 1336204.87   |

|     |           |            |
|-----|-----------|------------|
| 42K | 442662.12 | 1336148.00 |
| 43K | 442676.91 | 1336097.76 |
| 44K | 442681.21 | 1336083.16 |
| 45K | 442697.31 | 1336028.47 |
| 46K | 442701.98 | 1336012.63 |
| 47K | 442707.51 | 1335993.86 |
| 48K | 442710.46 | 1335983.85 |
| 49K | 442728.26 | 1335923.42 |
| 50K | 442731.24 | 1335913.33 |
| 51K | 442554.01 | 1335860.05 |
| 52K | 442551.55 | 1335868.23 |
|     |           |            |
| 53K | 443139.87 | 1335629.09 |
| 57K | 443052.59 | 1335919.41 |
| 56K | 443005.40 | 1335953.97 |
| 55K | 442776.08 | 1335885.04 |
| 54K | 442877.28 | 1335547.84 |
| 53K | 443139.87 | 1335629.09 |
|     |           |            |
| 58K | 443018.69 | 1336003.71 |
| 64K | 443024.18 | 1336013.92 |
| 63K | 442879.66 | 1336494.63 |
| 62K | 442852.01 | 1336509.49 |
| 61K | 442717.99 | 1336469.21 |
| 60K | 442871.32 | 1335956.62 |
| 59K | 442992.85 | 1335995.45 |
| 58K | 443018.69 | 1336003.71 |
|     |           |            |
| 65K | 442795.94 | 1336166.74 |
| 66K | 442700.18 | 1336137.80 |
| 67K | 442764.56 | 1335923.35 |
| 68K | 442859.88 | 1335952.96 |
| 65K | 442795.94 | 1336166.74 |
|     |           |            |
| 69K | 442708.85 | 1336457.87 |
| 81K | 442706.49 | 1336465.74 |
| 80K | 442610.40 | 1336436.85 |
| 79K | 442613.65 | 1336426.01 |
| 78K | 442631.32 | 1336367.14 |
| 77K | 442642.58 | 1336329.64 |
| 76K | 442662.50 | 1336263.28 |
| 75K | 442681.50 | 1336268.87 |
| 74K | 442713.88 | 1336163.10 |
| 73K | 442790.22 | 1336185.78 |
| 72K | 442758.55 | 1336291.72 |
| 71K | 442738.60 | 1336358.41 |

|     |           |            |
|-----|-----------|------------|
| 70к | 442727.38 | 1336395.94 |
| 69к | 442708.85 | 1336457.87 |

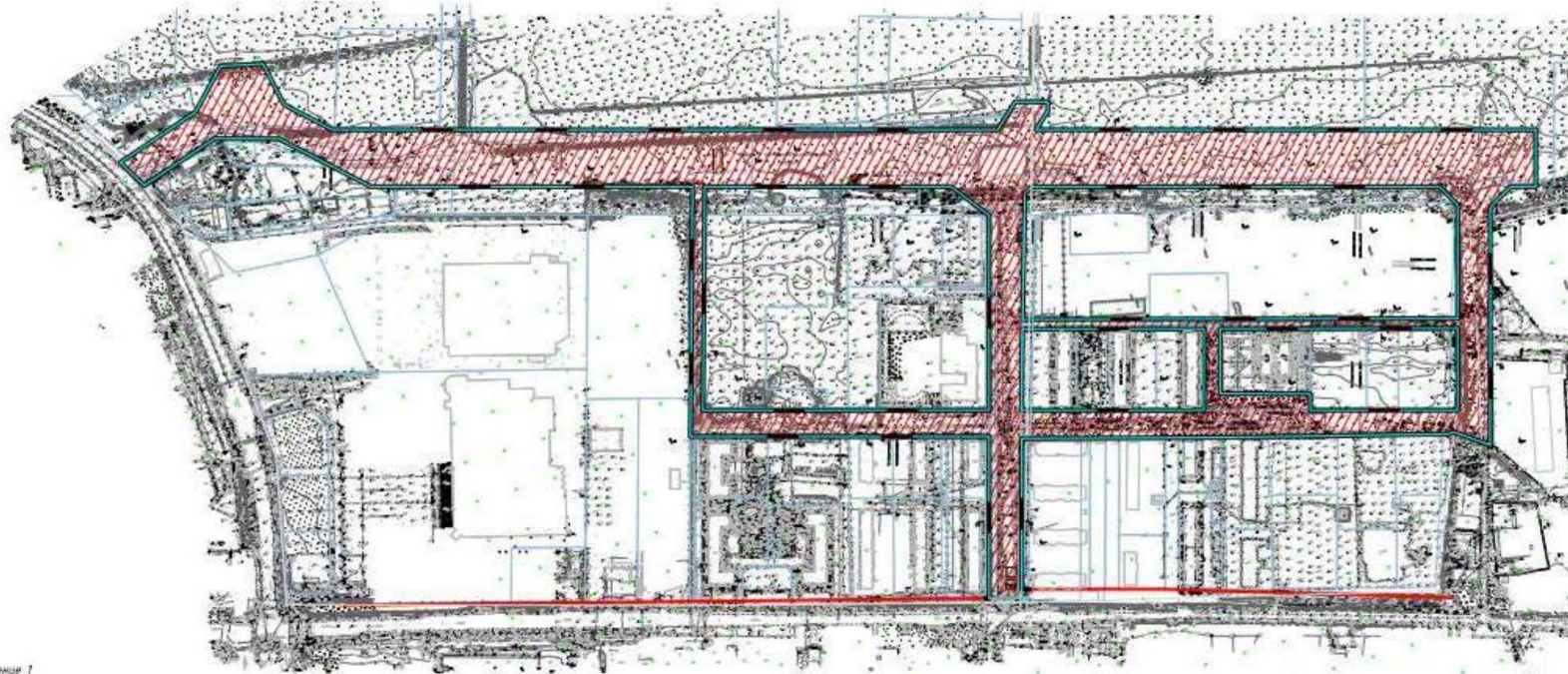
## Приложение 2

Перечень координат характерных точек границ зон планируемого размещения  
линейного объекта

| № точки | Координата X | Координата Y |
|---------|--------------|--------------|
| 1       | 442552.28    | 1335827.19   |
| 2       | 442554.79    | 1335818.52   |
| 3       | 442745.11    | 1335875.72   |
| 4       | 442746.39    | 1335871.45   |
| 5       | 442758.57    | 1335830.99   |
| 6       | 442761.28    | 1335821.98   |
| 7       | 442762.29    | 1335818.63   |
| 8       | 442779.29    | 1335762.16   |
| 9       | 442794.85    | 1335710.49   |
| 10      | 442823.62    | 1335614.93   |
| 11      | 442849.68    | 1335528.37   |
| 12      | 442850.91    | 1335523.97   |
| 13      | 442896.16    | 1335537.98   |
| 14      | 443111.20    | 1335604.52   |
| 15      | 443144.19    | 1335614.73   |
| 16      | 443258.00    | 1335236.17   |
| 17      | 443347.05    | 1335144.96   |
| 18      | 443370.00    | 1335068.82   |
| 19      | 443339.61    | 1334969.44   |
| 20      | 443375.26    | 1334949.26   |
| 21      | 443407.94    | 1335056.11   |
| 22      | 443453.20    | 1335101.69   |
| 23      | 443440.84    | 1335152.51   |
| 24      | 443385.60    | 1335162.74   |
| 25      | 443338.75    | 1335210.71   |
| 26      | 443103.07    | 1335994.64   |
| 27      | 443129.84    | 1336024.83   |
| 28      | 443118.32    | 1336063.14   |
| 29      | 443107.44    | 1336059.87   |
| 30      | 443089.53    | 1336039.67   |
| 31      | 442912.68    | 1336627.93   |
| 32      | 442845.64    | 1336607.77   |
| 33      | 442854.55    | 1336578.15   |
| 34      | 442837.80    | 1336547.01   |
| 35      | 442557.90    | 1336462.84   |
| 36      | 442585.77    | 1336424.64   |
| 37      | 442585.78    | 1336416.67   |
| 38      | 442587.24    | 1336411.50   |

|    |           |            |
|----|-----------|------------|
| 39 | 442603.27 | 1336354.98 |
| 40 | 442622.71 | 1336286.47 |
| 41 | 442645.86 | 1336204.87 |
| 42 | 442662.12 | 1336148.00 |
| 43 | 442676.91 | 1336097.76 |
| 44 | 442681.21 | 1336083.16 |
| 45 | 442697.31 | 1336028.47 |
| 46 | 442701.98 | 1336012.63 |
| 47 | 442707.51 | 1335993.86 |
| 48 | 442710.46 | 1335983.85 |
| 49 | 442728.26 | 1335923.42 |
| 50 | 442731.24 | 1335913.33 |
| 51 | 442554.01 | 1335860.05 |
| 52 | 442543.67 | 1335856.95 |
| 1  | 442552.28 | 1335827.19 |
|    |           |            |
| 53 | 443139.87 | 1335629.09 |
| 57 | 443052.59 | 1335919.41 |
| 56 | 443005.40 | 1335953.97 |
| 55 | 442776.08 | 1335885.04 |
| 54 | 442877.28 | 1335547.84 |
| 53 | 443139.87 | 1335629.09 |
|    |           |            |
| 58 | 443018.69 | 1336003.71 |
| 64 | 443024.18 | 1336013.92 |
| 63 | 442879.66 | 1336494.63 |
| 62 | 442852.01 | 1336509.49 |
| 61 | 442717.99 | 1336469.21 |
| 60 | 442871.32 | 1335956.62 |
| 59 | 442992.85 | 1335995.45 |
| 58 | 443018.69 | 1336003.71 |
|    |           |            |
| 65 | 442795.94 | 1336166.74 |
| 66 | 442700.18 | 1336137.80 |
| 67 | 442764.56 | 1335923.35 |
| 68 | 442859.88 | 1335952.96 |
| 65 | 442795.94 | 1336166.74 |
|    |           |            |
| 69 | 442708.85 | 1336457.87 |
| 81 | 442706.49 | 1336465.74 |
| 80 | 442610.40 | 1336436.85 |
| 79 | 442613.65 | 1336426.01 |
| 78 | 442631.32 | 1336367.14 |
| 77 | 442642.58 | 1336329.64 |
| 76 | 442662.50 | 1336263.28 |
| 75 | 442681.50 | 1336268.87 |

|    |           |            |
|----|-----------|------------|
| 74 | 442713.88 | 1336163.10 |
| 73 | 442790.22 | 1336185.78 |
| 72 | 442758.55 | 1336291.72 |
| 71 | 442738.60 | 1336358.41 |
| 70 | 442727.38 | 1336395.94 |
| 69 | 442708.85 | 1336457.87 |



Приложение 1

Перечень координат характерных точек устанавливаемых красных линий

| № точки | Координата X | Координата Y | № точки | Координата X | Координата Y | № точки | Координата X | Координата Y | № точки | Координата X | Координата Y | № точки | Координата X | Координата Y | № точки   | Координата X | Координата Y |     |           |            |
|---------|--------------|--------------|---------|--------------|--------------|---------|--------------|--------------|---------|--------------|--------------|---------|--------------|--------------|-----------|--------------|--------------|-----|-----------|------------|
| 1к      | 442556.02    | 1335814.26   | 15к     | 443144.19    | 1335614.73   | 29к     | 443107.44    | 1336059.87   | 43к     | 442676.91    | 1336097.76   | 55к     | 442776.08    | 1335885.04   | 66к       | 442700.18    | 1336137.80   | 73к | 442790.22 | 1336185.78 |
| 2к      | 442554.79    | 1335818.52   | 16к     | 443258.00    | 1335236.17   | 30к     | 443089.53    | 1336039.67   | 44к     | 442681.21    | 1336083.16   | 54к     | 442877.28    | 1335547.84   | 67к       | 442764.56    | 1335923.35   | 72к | 442758.55 | 1336291.72 |
| 3к      | 442745.11    | 1335875.72   | 17к     | 443347.05    | 1335144.96   | 31к     | 442912.68    | 1336627.93   | 45к     | 442697.31    | 1336028.47   | 53к     | 443139.87    | 1335629.09   | 68к       | 442859.88    | 1335952.96   | 71к | 442738.60 | 1336358.41 |
| 4к      | 442746.39    | 1335871.45   | 18к     | 443370.00    | 1335068.82   | 32к     | 442845.64    | 1336607.77   | 46к     | 442701.98    | 1336012.63   |         |              |              | 65к       | 442795.94    | 1336166.74   | 70к | 442727.38 | 1336395.94 |
| 5к      | 442758.57    | 1335830.99   | 19к     | 443339.61    | 1334969.44   | 33к     | 442854.55    | 1336578.15   | 47к     | 442707.51    | 1335993.86   | 58к     | 443018.69    | 1336003.71   |           |              |              | 69к | 442708.85 | 1336457.87 |
| 6к      | 442761.28    | 1335821.98   | 20к     | 443375.26    | 1334949.26   | 34к     | 442837.80    | 1336547.01   | 48к     | 442710.46    | 1335983.85   | 64к     | 443024.18    | 1336013.92   | 69к       | 442708.85    | 1336457.87   |     |           |            |
| 7к      | 442762.29    | 1335818.63   | 21к     | 443407.94    | 1335056.11   | 35к     | 442557.90    | 1336462.84   | 49к     | 442728.26    | 1335923.42   | 63к     | 442879.66    | 1336494.63   | 81к       | 442706.49    | 1336465.74   |     |           |            |
| 8к      | 442779.29    | 1335762.16   | 22к     | 443453.20    | 1335101.69   | 36к     | 442585.77    | 1336424.64   | 50к     | 442731.24    | 1335913.33   | 62к     | 442852.01    | 1336509.49   | 80к       | 442610.40    | 1336436.85   |     |           |            |
| 9к      | 442794.85    | 1335710.49   | 23к     | 443440.84    | 1335152.51   | 37к     | 442585.78    | 1336416.67   | 51к     | 442554.01    | 1335860.05   | 61к     | 442717.99    | 1336469.21   | 79к       | 442613.65    | 1336426.01   |     |           |            |
| 10к     | 442823.62    | 1335614.93   | 24к     | 443385.60    | 1335162.74   | 38к     | 442587.24    | 1336411.50   | 52к     | 442551.55    | 1335868.23   | 60к     | 442871.32    | 1335956.62   | 78к       | 442631.32    | 1336367.14   |     |           |            |
| 11к     | 442849.68    | 1335528.37   | 25к     | 443338.75    | 1335210.71   | 39к     | 442603.27    | 1336354.98   |         |              |              | 59к     | 442992.85    | 1335995.45   | 77к       | 442642.58    | 1336329.64   |     |           |            |
| 12к     | 442850.91    | 1335523.97   | 26к     | 443103.07    | 1335994.64   | 40к     | 442622.71    | 1336286.47   | 53к     | 443139.87    | 1335629.09   | 58к     | 443018.69    | 1336003.71   | 76к       | 442662.50    | 1336263.28   |     |           |            |
| 13к     | 442896.16    | 1335537.98   | 27к     | 443129.84    | 1336024.83   | 41к     | 442645.86    | 1336204.87   | 57к     | 443052.59    | 1335919.41   |         |              | 75к          | 442681.50 | 1336268.87   |              |     |           |            |
| 14к     | 443111.20    | 1335604.52   | 28к     | 443118.32    | 1336063.14   | 42к     | 442662.12    | 1336148.00   | 56к     | 443005.40    | 1335953.97   | 65к     | 442795.94    | 1336166.74   | 74к       | 442713.88    | 1336163.10   |     |           |            |

Условные обозначения

| Изображение на плане | Наименование  | Примечание   |
|----------------------|---|--|
|                      | Красные линии устанавливаемые   |  |
|                      | • 25к   | Номера характерных точек устанавливаемых красных линий |
|                      | Красные линии по ул. Большая утвержденные (существующие)  |  |
|                      | Граница территории, в отношении которой осуществляется подготовка проекта планировки                        |  |
|                      | Граница территории, в отношении которой осуществляется подготовка проекта планировки – улично-дорожная сеть |  |
|                      | Граница земельных участков в ЕГРН   |  |

Проектируемые красные линии устанавливаются для выделения элемента планировочной структуры – улично-дорожная сеть.  
 Отмеченные красные линии отсутствуют.

Существующие элементы планировочной структуры отсутствуют.

Границы территории, в отношении которой осуществляется подготовка проекта планировки совпадают с устанавливаемыми красными линиями.

| 1/3-2025-ПМТ  |                |       |        |         |       |
|---|----------------|-------|--------|---------|-------|
| Изм.  | Кол.уч.        | Лист  | № док. | Подпись | Дата  |
|   |                |       |        |         | 05.25 |
| Рисунки   | Чемодуров А.С. |       |        |         |       |
| Проект планировки территории. Дворовая (уборочная) часть. |                |       |        |         |       |
| Чертеж красных линий № 14/006                             |                |       |        |         |       |
| Исполнитель   | Ген.пр.        | Листы | Листы  | Листы   |       |
|   |                | 1     | 1      | 2       |       |
| ИТ Чемодуров А.С.   |                |       |        |         |       |

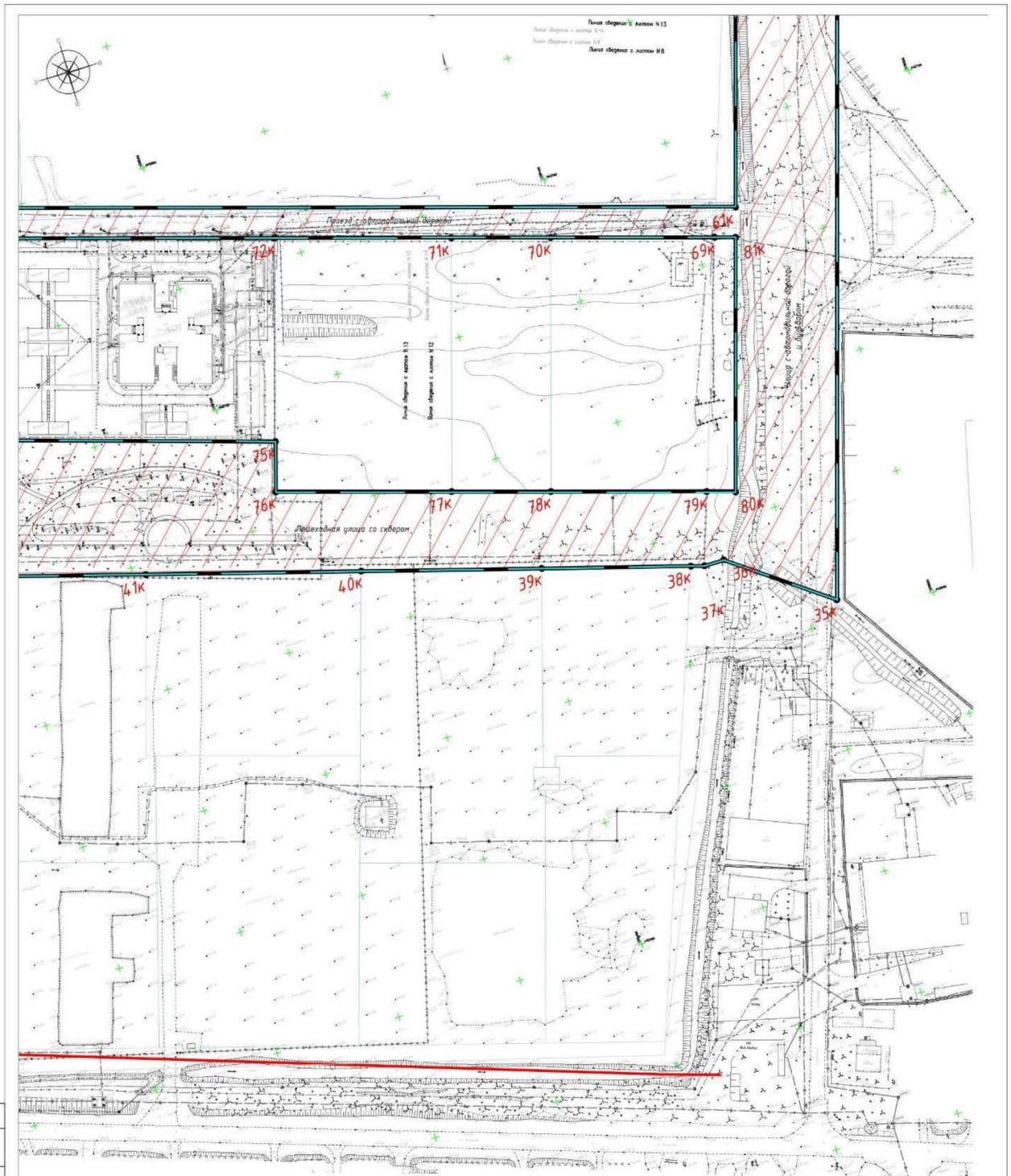


Схема листов

|    |    |    |
|----|----|----|
| 16 | 15 | 14 |
|    | 13 | 12 |
|    |    | 11 |

Условные обозначения

| Изображение на плане | Наименование   | Примечание |
|----------------------|--|------------|
|                      | Красные линии устанавливаемые  |            |
|                      | Номера характерных точек устанавливаемых красных линий                               |            |
|                      | Красные линии по ул. Большая утвержденные (существующие)                             |            |
|                      | Границы территории, в отношении которой осуществляется подготовка проекта планировки |            |
|                      | Границы планируемого элемента планировочной структуры — улично-дорожная сеть         |            |
|                      | Граница земельных участков в ЕГРН  |            |

Проектируемые красные линии устанавливаются для выделения элемента планировочной структуры — улично-дорожная сеть.  
Отменяемые красные линии отсутствуют.

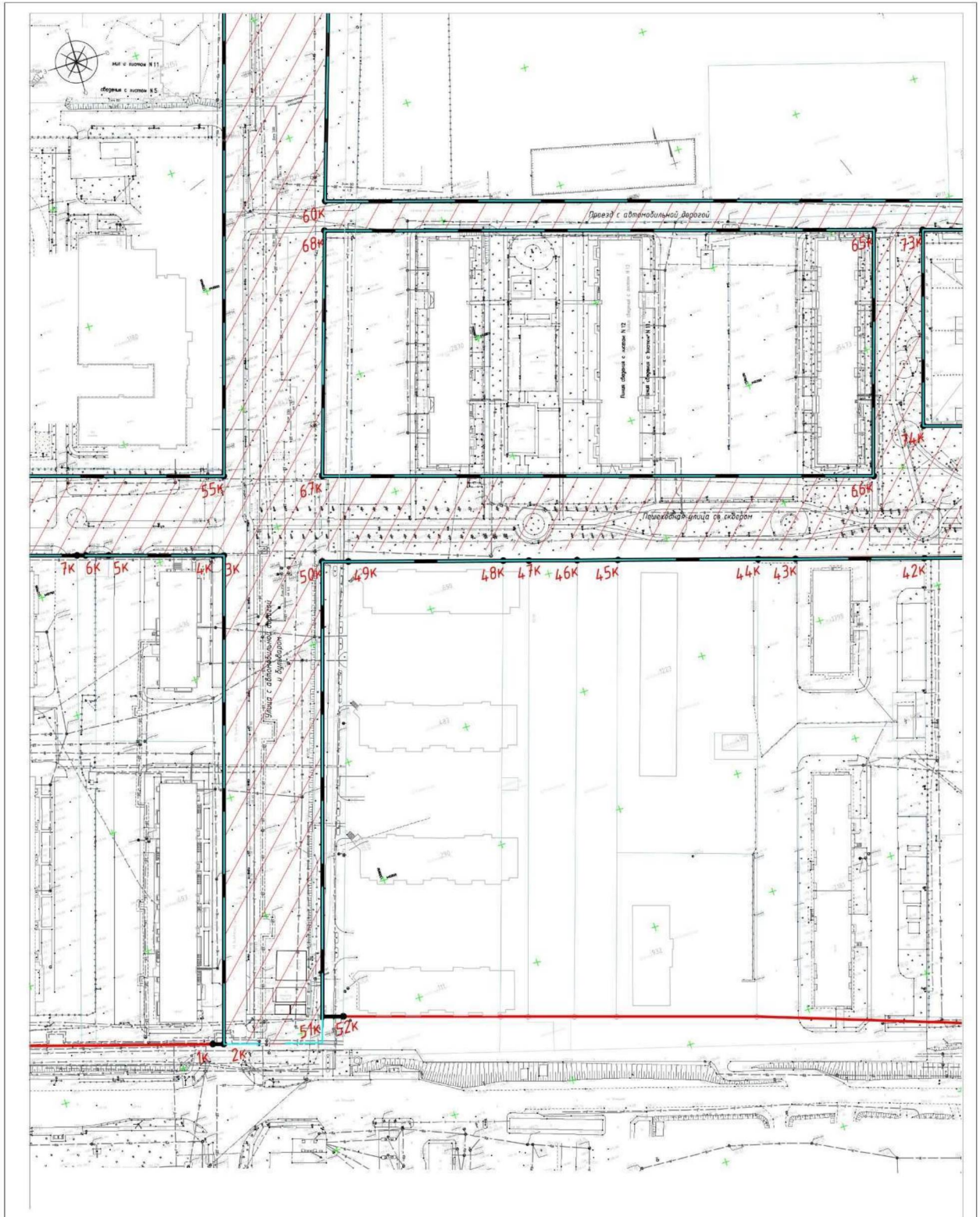
Существующие элементы планировочной структуры отсутствуют.

Границы территории, в отношении которой осуществляется подготовка проекта планировки совпадают с устанавливаемыми красными линиями.

Координаты характерных точек устанавливаемых красных линий приведены в приложении 1.

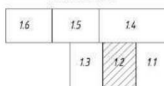
| 1/3-2025-ППТ   |                |      |   |         |
|--|----------------|------|---|---------|
| Документация по планировке территории. Проект территории в составе проекта планировки территории. Минимальный объем информации для размещения улично-дорожной сети в действующем сетевом паспорте муниципального района Рязанской области в границах по Муниципальному образованию: улицы Большая, северо-восточная сторона улиц Рязань, улицы Селиванов, северо-восточная сторона с. Дельцево |                |      |   |         |
| Изм.   | Кол.уч.        | Лист | Издок   | Подпись |
|  |                |      |   | Дата    |
|  |                |      |   | 05.25   |
| Разраб.  | Ченодуров А.С. |      |   |         |
| Проект планировки территории. Основная (утвержденная) часть.   |                |      | Стандия   | Лист    |
|  |                |      | П   | 11      |
| Н.контр. ГИП   |                |      | Чертеж красных линий. М 1:1000. ИП Ченодуров А.С. |         |

Составитель: [Blank]  
Взят из: [Blank]  
Листы в плане: [Blank]  
Изм. №: [Blank]

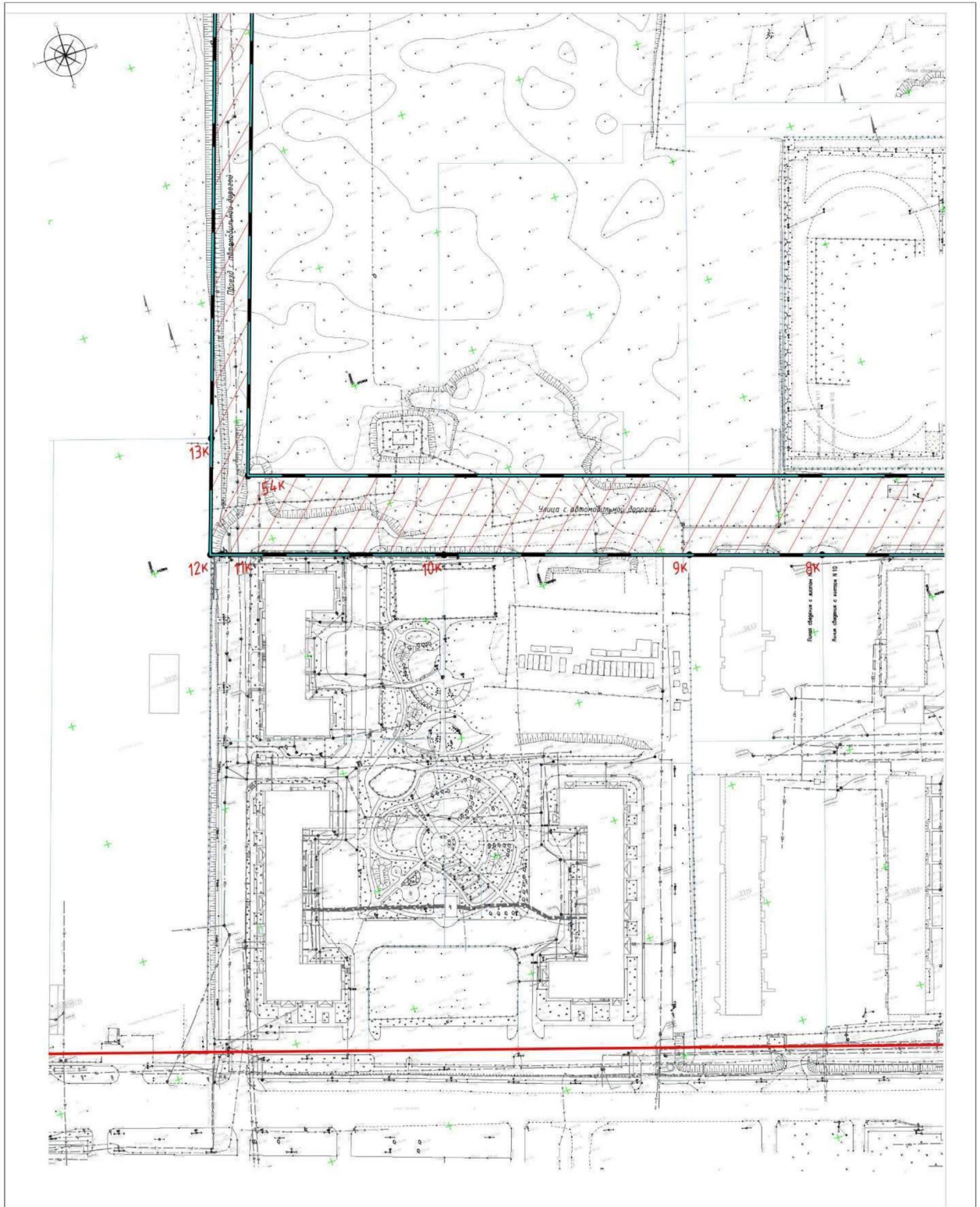


Условные обозначения и примечания см. л. 17

Схема листов



|          |         |      |        |         |       | 1/3-2025-ПТТ  |  |                   |      |        |
|----------|---------|------|--------|---------|-------|---|--|-------------------|------|--------|
|          |         |      |        |         |       | Документация по планировке территории (проект межквартальной территории в составе проекта планировки территории) линейного объекта для размещения линейно-дорожной сети в Дельцовском сельском поселении Развозихинского муниципального района Ростовской области в границах до Пучинского моста, улицы Большая (проектируемая) между улицей Развоз, улицы Свободная, северной границы с Дельцово |  |                   |      |        |
| Изм.     | Кол.уч. | Лист | М.Док. | Подпись | Дата  | Проект планировки территории. Основная (утверждаемая) часть.  |  | Стадия            | Лист | Листов |
|          |         |      |        |         | 05.25 |   |  | п                 | 1.2  |        |
| Н.контр. |         |      |        |         |       | Чертеж красных линий. М 1:1000.   |  | ИП Ченодуров А.С. |      |        |
| ГИП      |         |      |        |         |       |   |  | Формат А2         |      |        |



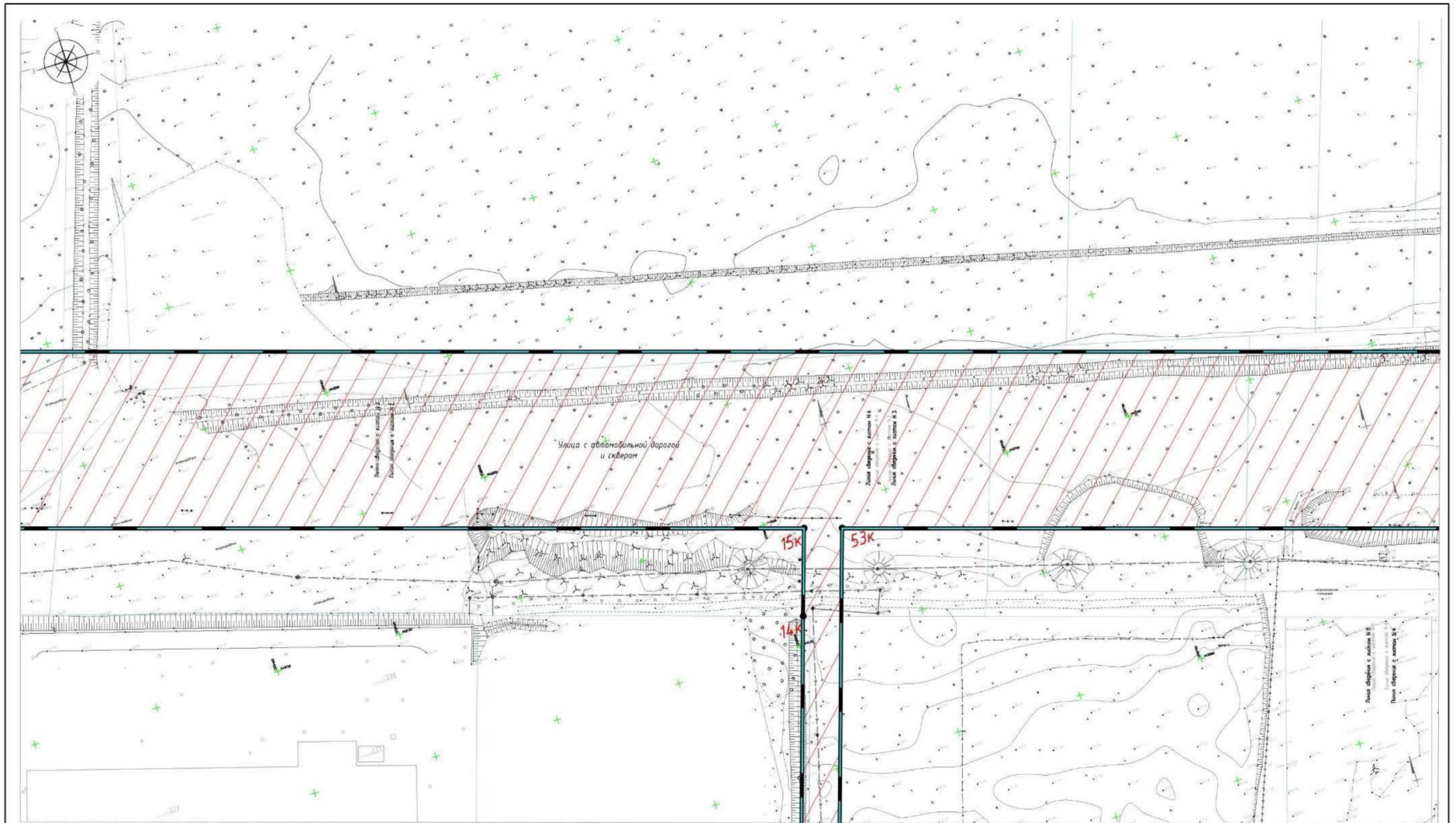
Условные обозначения и примечания см. л. 1.1

Схема листов

|    |    |    |
|----|----|----|
| 16 | 15 | 14 |
|    | 13 | 12 |
|    |    | 11 |

| 1/3-2025-ПТТ   |         |                |        |                   |       |
|--|---------|----------------|--------|-------------------|-------|
| Документация по планировке территории. Проектная территория в составе проекта планировки территории линейного объекта для размещения линейно-двухэтажной сети в Дельновском сельском поселении Раздорского муниципального района Калининградской области в границах до Пункта № 1, улицы Большая Лодовская, улицы завод Раздор, улицы Советской, северной границы с Дельново |         |                |        |                   |       |
| Изм.   | Кол.уч. | Лист           | М.Док. | Подпись           | Дата  |
|  | Разраб. | Ченодуров А.С. |        |                   | 05.25 |
| Проект планировки территории. Основная (утверждаемая) часть.   |         |                |        | Стадия            | Лист  |
|  |         |                |        | п                 | 1.3   |
| Н.контр.   |         |                |        | ИП Ченодуров А.С. |       |
| ГИП  |         |                |        | М 1:1000          |       |





Условные обозначения и примечания см. л. 11

Схема листов

|    |    |    |
|----|----|----|
| 16 | 15 | 14 |
|    | 13 | 12 |
|    |    | 11 |

|         |                                    |      |                |         | 1/3-2025-ППТ   |  |                   |      |        |
|---------|------------------------------------|------|----------------|---------|--|--|-------------------|------|--------|
|         |                                    |      |                |         | Документация по планировке территории (проект размещения территории в составе проекта планировки территории) земельного участка для размещения улицы-дорожной сети в Дзержинском сельском поселении Рыбинского муниципального района Ярославской области в границах до Угрюмово шоссе, улицы Большая городишка округа город Рыбинск, улицы Советская, северной границы с. Дельцово |  |                   |      |        |
| Изм.    | Кол.уч.                            | Лист | № док.         | Подпись | Дата   | Проект планировки территории, Основная (утвержденная) часть. | Стадия            | Лист | Листов |
|         |                                    |      | Ченодуров А.С. |         | 05.25  |  | П                 | 15   |        |
| Исполн. | Чертеж красных линий.<br>М 1:1000. |      |                |         |  |  | ИП Ченодуров А.С. |      |        |
| ГМП     |                                    |      |                |         |  |  |                   |      |        |



Условные обозначения и примечания см. л. 11

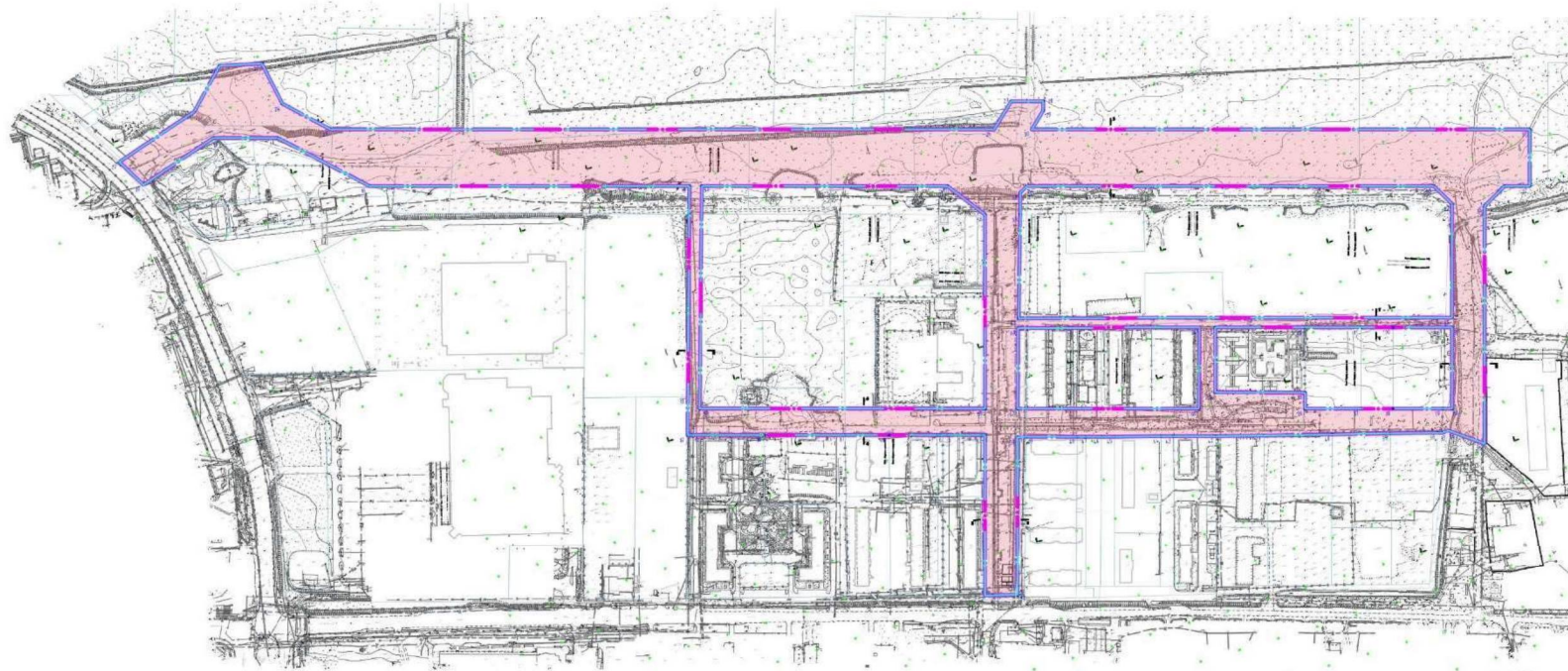
Схема листов

|    |    |    |
|----|----|----|
| 16 | 15 | 14 |
|    | 13 | 12 |
|    |    | 11 |

|          |         |      |                |         |       | 1/3-2025-ППТ   |        |                   |        |
|----------|---------|------|----------------|---------|-------|--|--------|-------------------|--------|
|          |         |      |                |         |       | Документация по планировке территории (проект межевания территории в составе проекта планировки территории) земельного участка для размещения участково-дворикового сети в действующем поселке населенный пункт городского района Ленинградской области в границах до Местного шоссе, улицы Большая заводская округа город Рязань, улицы Советская, северной границы с. Дельцово |        |                   |        |
| Изм.     | Кол.уч. | Лист | № док.         | Подпись | Дата  | Проект планировки территории, Основная (утвержденная) часть.   | Ставля | Лист              | Листов |
| Разраб.  |         |      | Чеподуров А.Г. |         | 05.25 |  | П      | 16                |        |
| И.контр. |         |      |                |         |       | Чертеж красных линий.  |        | ИП Чеподуров А.С. |        |
| ГИП      |         |      |                |         |       | М 1:1000.  |        |                   |        |

Копировал

Формат А2



Проектируемые красные линии устанавливаются для выделения элемента планировочной структуры - улично-дорожная сеть.  
Отменяемые красные линии отсутствуют.

Существующие элементы планировочной структуры отсутствуют.

Границы территории, в отношении которой осуществляется подготовка проекта планировки совпадают с устанавливаемыми красными линиями.

Условные обозначения

| Изображение на плане | Наименование   | Примечание |
|----------------------|--|------------|
|                      | Границы территории, в отношении которой осуществляется подготовка проекта планировки |            |
|                      | Границы зон планируемого размещения линейных объектов                                |            |
|                      | Номера характерных точек границ зон планируемого размещения линейных объектов        | 29         |
|                      | Границы земельных участков по кадастру   |            |

| 1/3-2025-ППТ   |         |                |        |                   |       |
|--|---------|----------------|--------|-------------------|-------|
| Документация по планировке территории (Проект некапитальной территории в составе проекта планировки территории) жилого объекта для размещения улично-дорожной сети в Дзержинском районе городского округа город Рязань, границах в/у Мухоморова шоссе, улицы Большая городская округа город Рязань, улицы Соборной, северной границы с. Давыдовы |         |                |        |                   |       |
| Изм.   | Кол.уч. | Лист           | № док. | Подпись           | Дата  |
|  | Разраб. | Ченодаров А.С. |        |                   | 05.25 |
| Проект планировки территории, Основная (утвержденная) часть.   |         |                |        | Станд.            | Лист  |
|  |         |                |        | П                 | 1 2   |
| Чертеж границ зон планируемого размещения линейных объектов. М 1:4000.   |         |                |        | ИП Ченодаров А.С. |       |
| Исполн. ГИП  |         |                |        |                   |       |

Составитель:  
Вариант: № 01  
Лист: из 01  
Имя: № 01



Проектируемые красные линии устанавливаются для выделения элемента планировочной структуры – улично-дорожная сеть.  
Отменяемые красные линии отсутствуют.

Существующие элементы планировочной структуры отсутствуют.

Границы территории, в отношении которой осуществляется подготовка проекта планировки совпадают с устанавливаемыми красными линиями.

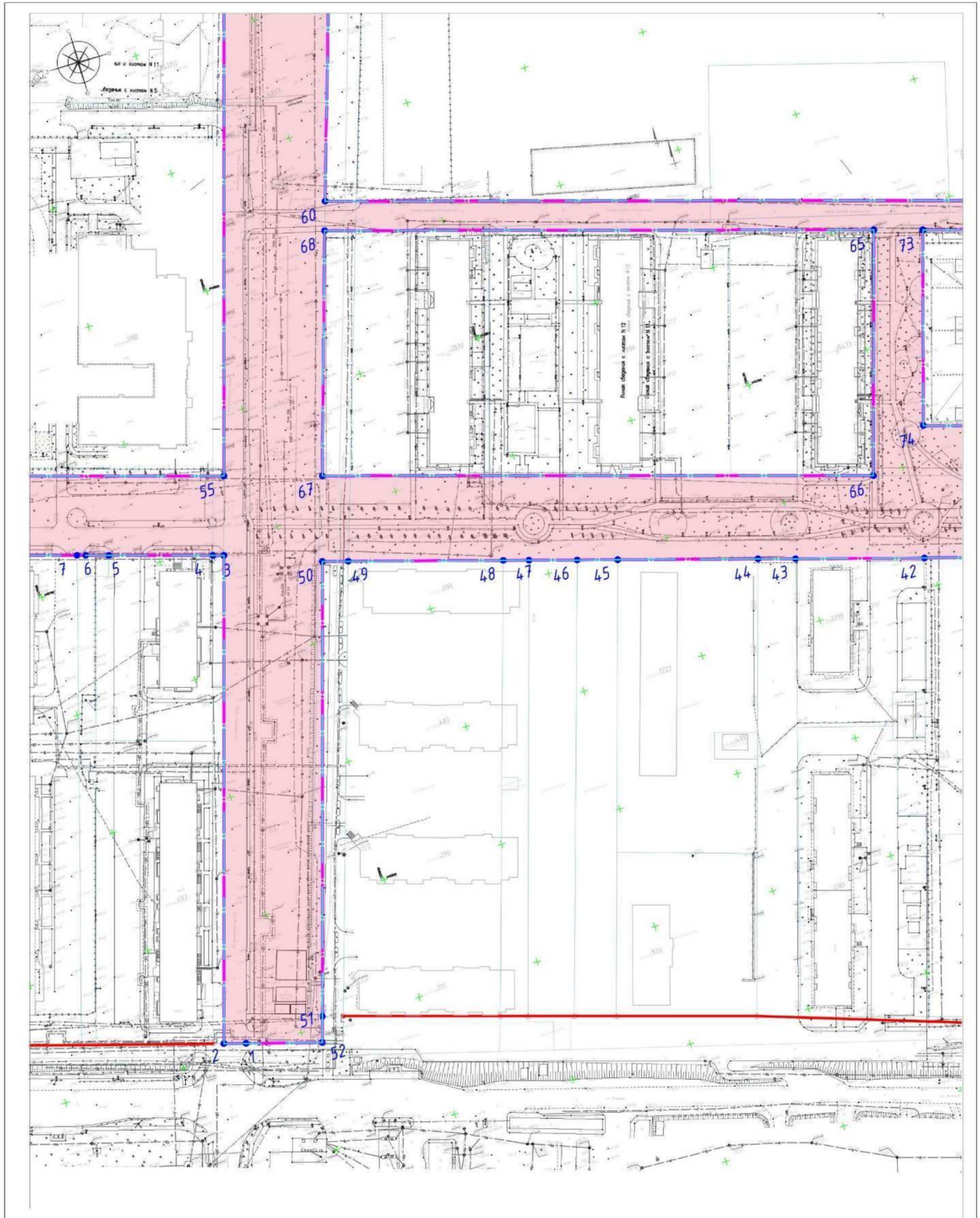
Координаты характерных точек устанавливаемых красных линий приведены в приложении 1.

Условные обозначения

| Изображение на плане | Наименование   | Примечание |
|----------------------|--|------------|
|                      | Границы территории, в отношении которой осуществляется подготовка проекта планировки |            |
|                      | Границы зон планируемого размещения линейных объектов                                |            |
|                      | Номера характерных точек границ зон планируемого размещения линейных объектов        |            |
|                      | Границы земельных участков по кадастру   |            |

| 1/3-2025-ППТ   |         |                |       |                   |       |        |
|--|---------|----------------|-------|-------------------|-------|--------|
| Документация по планировке территории (проект межблочной территории) в составе проекта планировки территории линейного объекта для размещения улично-дорожной сети в границах до Тургеневского шоссе, улицы Большая Зарайская и улицы Заряд Рыбаков, улицы Сабельная, с/объекта граница с Дельта-Вэй |         |                |       |                   |       |        |
| Изм.   | Кол.уч. | Лист           | М.шк. | Подпись           | Дата  |        |
|  | Разраб. | Ченодуров А.С. |       |                   | 05.25 |        |
| Проект планировки территории. Основная (утверждаемая) часть.   |         |                |       | Стадия            | Лист  | Листов |
|  |         |                |       | п                 | 2.1   |        |
| Чертеж границ зон планируемого размещения линейных объектов. М 1:1000.   |         |                |       | ИП Ченодуров А.С. |       |        |
| Н.контр. ГИП   |         |                |       | Формат А2         |       |        |

Составитель: [Blank]  
Взятый из: [Blank]  
Листы в альбоме: [Blank]  
Итого листов: [Blank]

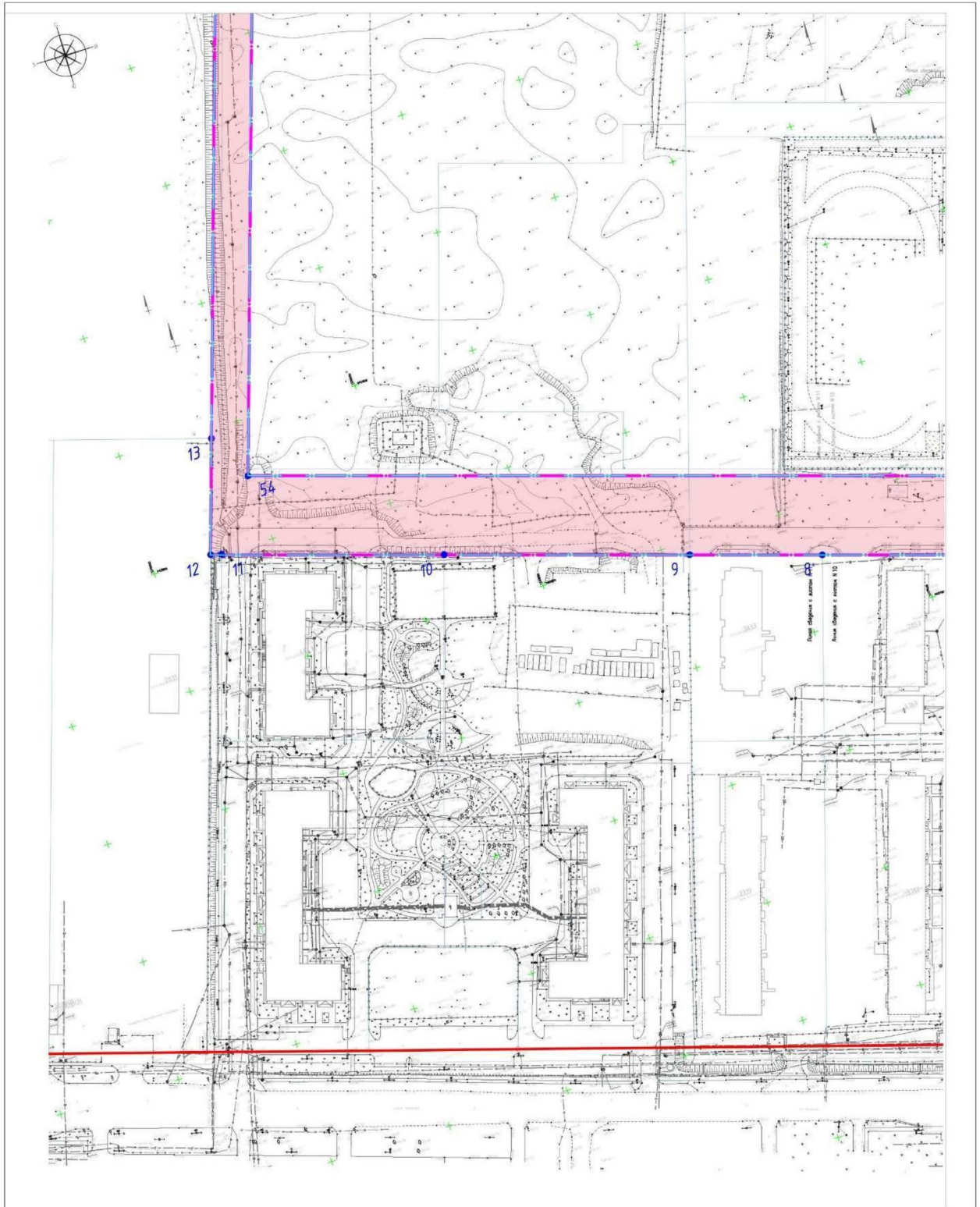


Условные обозначения и примечания см. л. 21

Схема листов

|    |    |    |
|----|----|----|
| 26 | 25 | 24 |
|    | 23 | 22 |
|    |    | 21 |

| 1/3-2025-ПТТ   |         |                |       |                   |       |        |
|--|---------|----------------|-------|-------------------|-------|--------|
| Документация по планировке территории Проекта застройки территории в составе проекта планировки территории линейного объекта для размещения линейно-фрагментной части 4 Движовским сельским поселением Рыбинского муниципального района Ярославской области в границах до Проектируемого шоссе, улицы Большая, артезианского скважина город Рыбинск, улицы Соболевский, северной границы с. Движово. |         |                |       |                   |       |        |
| Изм.   | Кол.уч. | Лист           | М.Шк. | Подпись           | Дата  |        |
|  |         | Чемодуров А.С. |       |                   | 05.25 |        |
| Проект планировки территории. Основная (утверждаемая) часть.   |         |                |       | Стадия            | Лист  | Листов |
|  |         |                |       | п                 | 2.2   |        |
| Чертеж границ зон планируемого размещения линейных объектов. М 1:1000.   |         |                |       | ИП Чемодуров А.С. |       |        |
| Н.компр. ГИП   |         |                |       | Формат А2         |       |        |

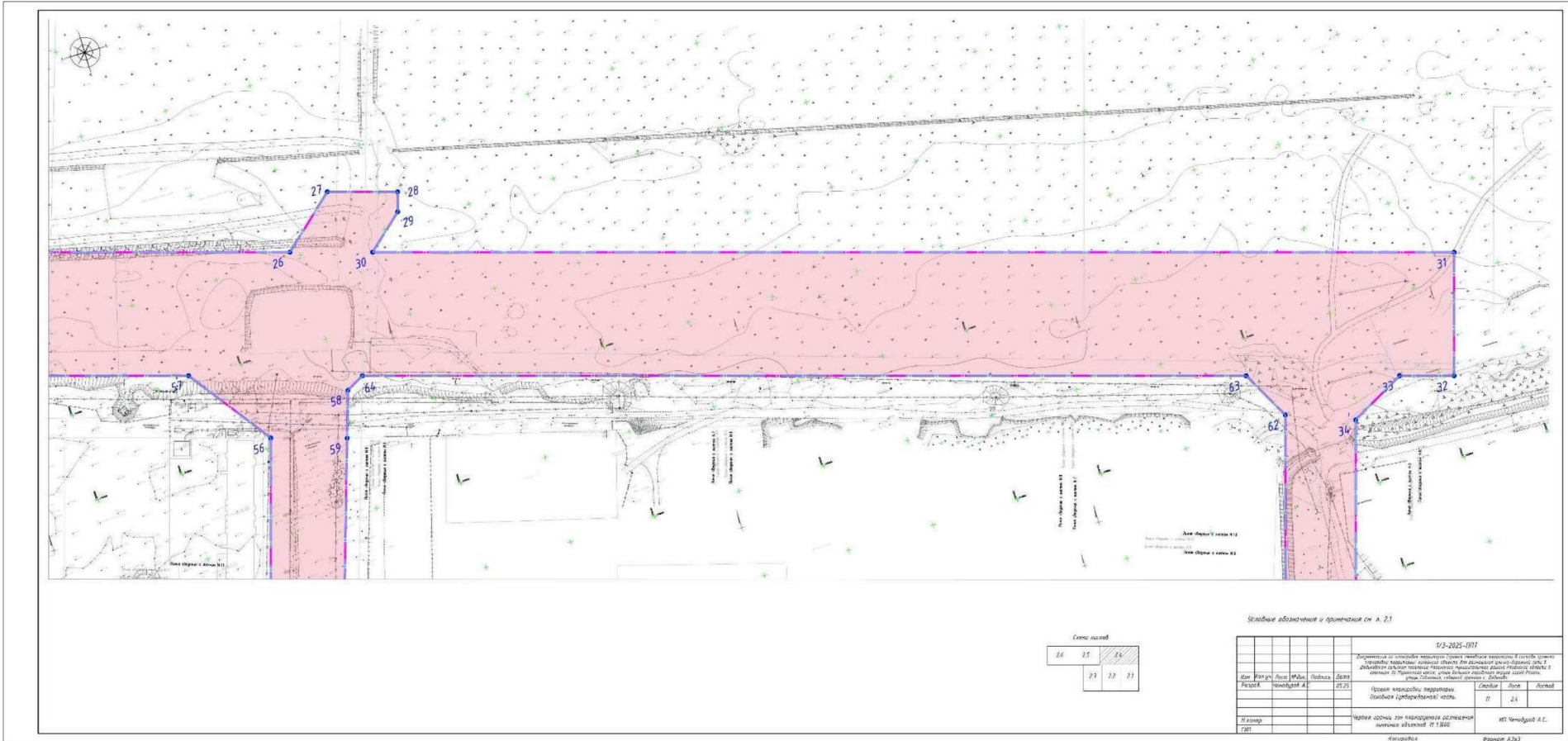


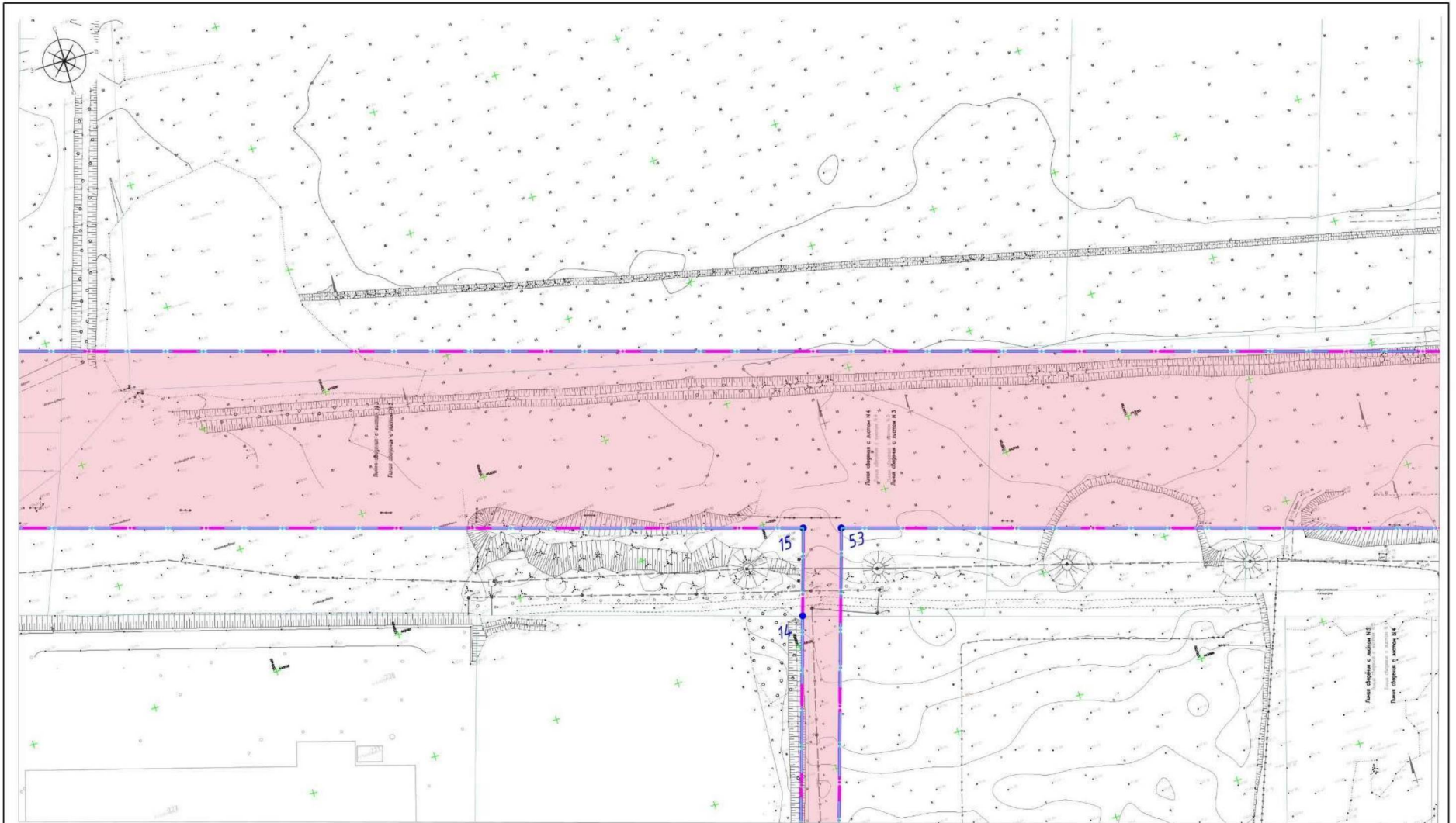
Условные обозначения и примечания см. л. 2.1

Схема листов

|    |    |    |
|----|----|----|
| 26 | 25 | 24 |
|    | 23 | 22 |
|    |    | 21 |

|          |         |      |        |         |       | 1/3-2025-ППТ  |  |                   |      |        |
|----------|---------|------|--------|---------|-------|---|--|-------------------|------|--------|
|          |         |      |        |         |       | Документация по планировке территории (проект межевания территории в составе проекта планировки территории) линейного объекта для размещения линейно-объектной сети в границах территории населенных пунктов Рязанского муниципального района Рязанской области в границах до Пуровской улицы, улицы Вольской, железной дороги город Рязань, улицы Сабурова, садовой арки улица С. Давыдова |  |                   |      |        |
| Изм.     | Кол.уч. | Лист | М.в.в. | Подпись | Дата  | Проект планировки территории. Основная (утверждаемая) часть.  |  | Стадия            | Лист | Листов |
|          |         |      |        |         | 05.25 |   |  | п                 | 2.3  |        |
| И.контр. |         |      |        |         |       | Чертеж границ зон планировочного размещения линейных объектов. М 1:1000.  |  | ИП Ченодуров А.С. |      |        |
| ГИП      |         |      |        |         |       |   |  | Формат А2         |      |        |



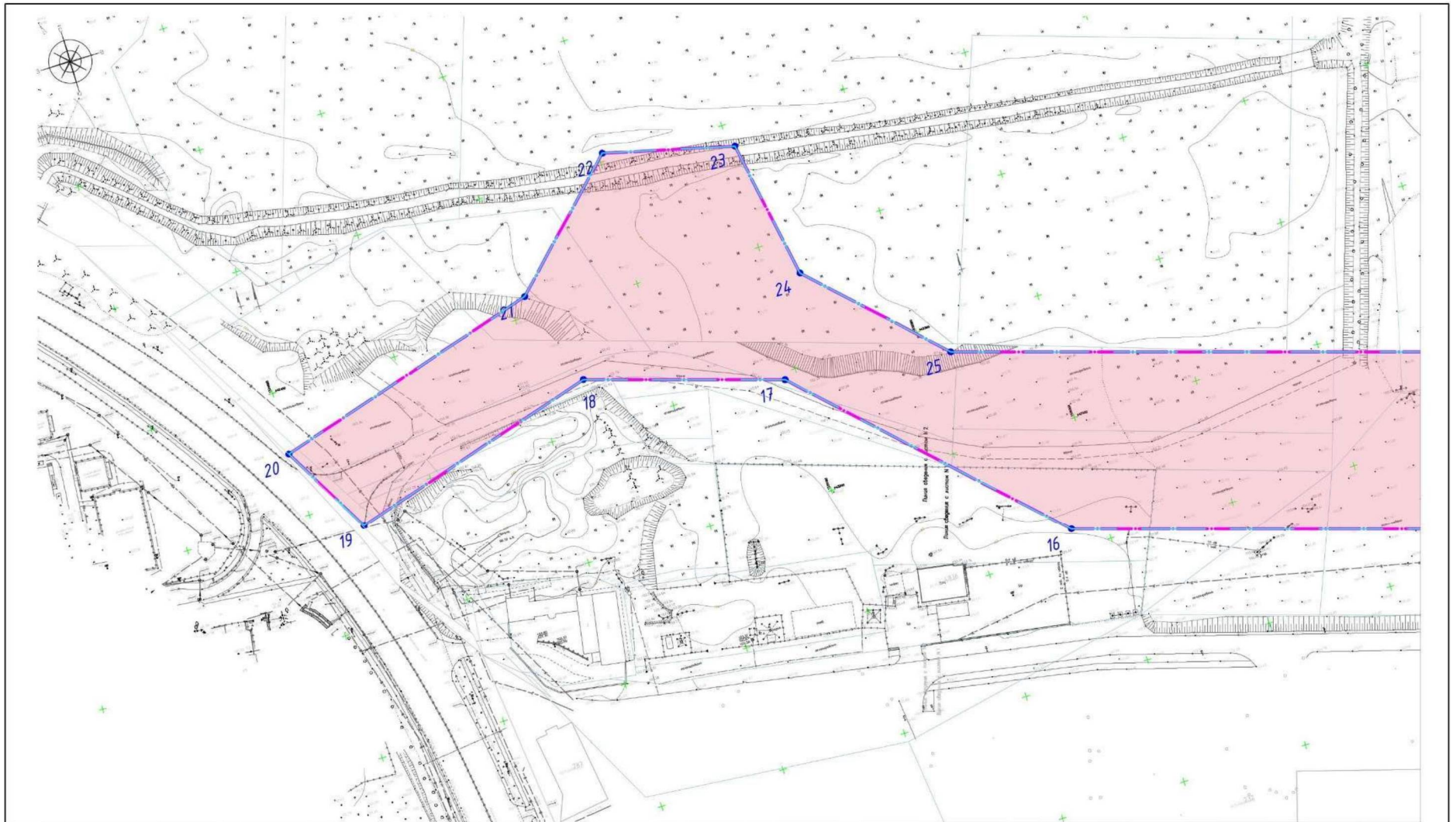


Условные обозначения и примечания см. л. 21

Схема листов

|    |    |    |
|----|----|----|
| 26 | 25 | 24 |
|    | 23 | 22 |
|    |    | 21 |

|         |  |      |                |         | 1/3-2025-ППТ  |  |                   |        |
|---------|--|------|----------------|---------|---|--|-------------------|--------|
|         |  |      |                |         | Документация по планировке территории (проект межевания территории в составе проекта планировки территории) линейного объекта для размещения улично-дорожной сети в Дзержинском сельском поселении Рязанского муниципального района Рязанской области в границах д.а. Муromского шоссе, улицы Большая городишка вдоль город Рязань, улицы Соборная, северной границы с. Дзержинка |  |                   |        |
| Изм.    | Кол.уч.  | Лист | № док.         | Подпись | Дата  | Этадия   | Лист              | Листов |
|         |  |      | Ченодуров А.С. |         | 05.25   | Проект планировки территории, Основная (утвержденная) часть. | П                 | 25     |
| Исполн. | Чертеж границ зон планируемого размещения линейных объектов. М 1:1000. |      |                |         |   |  | ИП Ченодуров А.С. |        |
| ГИП     |  |      |                |         |   |  | Формат А2         |        |



Условные обозначения и примечания см. л. 21

Схема листов

|    |    |    |
|----|----|----|
| 26 | 25 | 24 |
|    | 23 | 22 |
|    |    | 21 |

|            |         |                |        |         |       | 1/3-2025-ППТ  |      |                   |
|------------|---------|----------------|--------|---------|-------|---|------|-------------------|
|            |         |                |        |         |       | Документация по планировке территории. Проект межквартальной территории в составе проекта планировки территории жилого объекта для размещения участково-базисной сети в Дзержинском сельском поселении Рязанской пригородной зоне Рязанской области в границах ва Мраморского шоссе, улицы Большая городская округа город Рязань, улицы Советская, северной границы с Дзержинск |      |                   |
| Изм.       | Кол.уч. | Лист           | № док. | Подпись | Дата  | Этадия  | Лист | Листов            |
| Разраб.    |         | Ченодуров А.С. |        |         | 05.25 | Проект планировки территории. Основная (утвержденная) часть.  | П    | 26                |
| Инж.контр. |         |                |        |         |       | Чертеж границ зон планируемого размещения линейных объектов. М 1:1000.  |      | ИП Ченодуров А.С. |
| ГИП        |         |                |        |         |       |   |      |                   |

## ПРОЕКТ МЕЖЕВАНИЯ ТЕРРИТОРИИ

### а) перечень образуемых земельных участков

В проекте межевания территории определено местоположение границ, образуемых и изменяемых земельных участков в границах указанных территорий

Проектом предлагается:

– образовать 1 земельный участок (:ЗУ31(1); :ЗУ31(2); :ЗУ31(3); :ЗУ31(4); :ЗУ31(5)) общей площадью **25 395 кв. м** из земель, муниципальная собственность на которые не разграничена;

– образовать 3 земельных участка (62:15:0050112:463:ЗУ23; 62:15:0050112:295:ЗУ24; 62:15:0000000:2030:ЗУ30(1); 62:15:0000000:2030:ЗУ30(2)) общей площадью **6790 кв. м** из земель, муниципальной собственности;

– образовать 28 земельных участков (62:15:0050112:2039:ЗУ1; 62:15:0050112:455:ЗУ2;  
62:15:0050112:2044:ЗУ3; 62:15:0050112:2051:ЗУ4;  
62:15:0050112:2052:ЗУ5; 62:15:0050112:318:ЗУ6; 62:15:0050112:317:ЗУ7;  
62:15:0050112:316:ЗУ8; 62:15:0050112:2055:ЗУ9;  
62:15:0050112:325:ЗУ10; 62:15:0050112:186:ЗУ11;  
62:15:0050112:1181:ЗУ12; 62:15:0050112:15:ЗУ13;  
62:15:0050112:1182:ЗУ14; 62:15:0050112:75:ЗУ15;  
62:15:0050112:176:ЗУ16; 62:15:0050112:86:ЗУ17;  
62:15:0050112:241:ЗУ18; 62:15:0050113:679:ЗУ19;  
62:15:0050113:1794:ЗУ20; 62:15:0050113:1782:21;  
62:15:0050112:290:ЗУ22; 62:15:0050112:329:ЗУ25;  
62:15:0050112:488:ЗУ26; 62:15:0050112:2038:ЗУ27(1);  
62:15:0050112:2038:ЗУ27(2); 62:15:0050113:16:ЗУ28(1);  
62:15:0050113:16:ЗУ28(2); 62:15:0050113:4995:ЗУ29(1);  
62:15:0050113:4995:ЗУ29(2); 62:15:0000000:348:ЗУ32(1);  
62:15:0000000:348:ЗУ32(2))

общей площадью **127747 кв. м** из земель третьих лиц для резервирования и (или) изъятия.

– резервирование и (или) изъятие для государственных или муниципальных нужд 6 земельных участков (62:15:0050112:332; 62:15:0050112:459; 62:15:0050112:460; 62:15:0050112:2056; 62:15:0050113:1789; 62:15:0050113:1790) общей

площадью **38199 кв. м.**

Границы образуемых земельных участков устанавливаются по границам

смежных земельных участков, границам красных линий.

К территориям общего пользования будут относиться 38 земельных участков (62:15:0050112:2039:ЗУ1; 62:15:0050112:455:ЗУ2; 62:15:0050112:2044:ЗУ3; 62:15:0050112:2051:ЗУ4; 62:15:0050112:2052:ЗУ5; 62:15:0050112:318:ЗУ6; 62:15:0050112:317:ЗУ7; 62:15:0050112:316:ЗУ8; 62:15:0050112:2055:ЗУ9; 62:15:0050112:325:ЗУ10; 62:15:0050112:186:ЗУ11; 62:15:0050112:1181:ЗУ12; 62:15:0050112:15:ЗУ13; 62:15:0050112:1182:ЗУ14; 62:15:0050112:75:ЗУ15; 62:15:0050112:176:ЗУ16; 62:15:0050112:86:ЗУ17; 62:15:0050112:241:ЗУ18; 62:15:0050113:679:ЗУ19; 62:15:0050113:1794:ЗУ20; 62:15:0050113:1782:21; 62:15:0050112:290:ЗУ22; 62:15:0050112:329:ЗУ25; 62:15:0050112:488:ЗУ26; 62:15:0050112:2038:ЗУ27(1); 62:15:0050112:2038:ЗУ27(2); 62:15:0050113:16:ЗУ28(1); 62:15:0050113:16:ЗУ28(2); 62:15:0050113:4995:ЗУ29(1); 62:15:0050113:4995:ЗУ29(2); 62:15:0000000:348:ЗУ32(1); 62:15:0000000:348:ЗУ32(2); 62:15:0050112:463:ЗУ23; 62:15:0050112:295:ЗУ24; 62:15:0000000:2030:ЗУ30(1); 62:15:0000000:2030:ЗУ30(2) :ЗУ31(1); :ЗУ31(2); :ЗУ31(3); :ЗУ31(4); :ЗУ31(5) 62:15:0050112:332; 62:15:0050112:459; 62:15:0050112:460; 62:15:0050112:2056; 62:15:0050113:1789; 62:15:0050113:1790)

Категория земель в границах территории, в отношении которой осуществляется подготовка проекта межевания территории – земли населенных пунктов.

## Перечень координат характерных точек образуемых земельных участков

| № п/п | Условный номер         | Способ образования земельных участков | Адрес земельных участков в отношении которых предполагается изъятие для муниципальных нужд                                   | Вид разрешенного использования образуемого земельного участка | Площадь земельного участка, кв.м | Обозначение характерных точек границ | Координаты |            |
|-------|------------------------|---------------------------------------|--|---|----------------------------------|--------------------------------------|------------|------------|
|       |                        |                                       |  |   |                                  |                                      | X          | Y          |
| 1     | 2                      | 3                                     | 4  | 5   | 6                                | 7                                    | 8          | 9          |
| [1]   | 62:15:0050112:2039:3У1 | Раздел земельного участка             | Рязанская область, Рязанский район, с. Дядьково  | Земельные участки (территории) общего пользования             | 2549                             | 1                                    | 443376.42  | 1334953.03 |
|       |                        |                                       |  |   |                                  | 2                                    | 443401.80  | 1335036.04 |
|       |                        |                                       |  |   |                                  | 3                                    | 443395.21  | 1335039.62 |
|       |                        |                                       |  |   |                                  | 4                                    | 443377.60  | 1335096.26 |
|       |                        |                                       |  |   |                                  | 5                                    | 443372.97  | 1335097.77 |
|       |                        |                                       |  |   |                                  | 6                                    | 443374.33  | 1335093.21 |
|       |                        |                                       |  |   |                                  | 7                                    | 443375.28  | 1335089.14 |
|       |                        |                                       |  |   |                                  | 8                                    | 443376.18  | 1335083.73 |
|       |                        |                                       |  |   |                                  | 9                                    | 443376.65  | 1335078.79 |
|       |                        |                                       |  |   |                                  | 10                                   | 443373.48  | 1335051.43 |
|       |                        |                                       |  |   |                                  | 11                                   | 443367.16  | 1334996.91 |
|       |                        |                                       |  |   |                                  | 12                                   | 443366.04  | 1334987.17 |
|       |                        |                                       |  |   |                                  | 13                                   | 443363.01  | 1334961.04 |
| [2]   | 62:15:0050112:455:3У2  | Раздел земельного участка             | Участок находится примерно в 2000м от ориентира по направлению на северо-запад. Почтовый адрес ориентира: Рязанская область, | Земельные участки (территории) общего пользования             | 1385                             | 14                                   | 443407.94  | 1335056.11 |
|       |                        |                                       |  |   |                                  | 15                                   | 443430.63  | 1335078.96 |
|       |                        |                                       |  |   |                                  | 4                                    | 443377.60  | 1335096.26 |
|       |                        |                                       |  |   |                                  | 3                                    | 443395.21  | 1335039.62 |
|       |                        |                                       |  |   |                                  | 2                                    | 443401.80  | 1335036.04 |
| 14    | 443407.94              | 1335056.11                            |  |   |                                  |                                      |            |            |

|     |                        |                                 |  |   |      |    |           |            |
|-----|------------------------|---------------------------------|--|---|------|----|-----------|------------|
|     |                        |                                 | Рязанский район, с.<br>Дядьково.                     |   |      |    |           |            |
| [3] | 62:15:0050112:2044:3У3 | Раздел<br>земельного<br>участка | Рязанская область, р-н<br>Рязанский, с Дядьково      | Земельные участки<br>(территории) общего<br>пользования | 6200 | 15 | 443430.63 | 1335078.96 |
|     |                        |                                 |  |   |      | 16 | 443453.20 | 1335101.69 |
|     |                        |                                 |  |   |      | 17 | 443440.84 | 1335152.51 |
|     |                        |                                 |  |   |      | 18 | 443385.60 | 1335162.74 |
|     |                        |                                 |  |   |      | 19 | 443343.54 | 1335205.81 |
|     |                        |                                 |  |   |      | 4  | 443377.60 | 1335096.26 |
|     |                        |                                 |  |   |      | 15 | 443430.63 | 1335078.96 |
| [4] | 62:15:0050112:2051:3У4 | Раздел<br>земельного<br>участка | Рязанская область,<br>Рязанский район,<br>с.Дядьково | Земельные участки<br>(территории) общего<br>пользования | 2344 | 4  | 443377.60 | 1335096.26 |
|     |                        |                                 |  |   |      | 19 | 443343.54 | 1335205.81 |
|     |                        |                                 |  |   |      | 20 | 443338.75 | 1335210.71 |
|     |                        |                                 |  |   |      | 21 | 443338.02 | 1335213.14 |
|     |                        |                                 |  |   |      | 22 | 443309.42 | 1335203.05 |
|     |                        |                                 |  |   |      | 23 | 443307.49 | 1335202.37 |
|     |                        |                                 |  |   |      | 24 | 443304.67 | 1335201.37 |
|     |                        |                                 |  |   |      | 25 | 443309.65 | 1335194.70 |
|     |                        |                                 |  |   |      | 26 | 443336.02 | 1335156.26 |
|     |                        |                                 |  |   |      | 27 | 443347.05 | 1335144.96 |
|     |                        |                                 |  |   |      | 28 | 443349.62 | 1335136.44 |
|     |                        |                                 |  |   |      | 29 | 443360.46 | 1335120.64 |
|     |                        |                                 |  |   |      | 30 | 443363.71 | 1335116.33 |
|     |                        |                                 |  |   |      | 31 | 443366.45 | 1335112.04 |
|     |                        |                                 |  |   |      | 32 | 443369.04 | 1335107.28 |
|     |                        |                                 |  |   |      | 33 | 443371.21 | 1335102.49 |
|     |                        |                                 |  |   |      | 5  | 443372.97 | 1335097.77 |
|     |                        |                                 |  |   |      | 4  | 443377.60 | 1335096.26 |
| [5] | 62:15:0050112:2052:3У5 |                                 |  |   | 20   | 34 | 443366.70 | 1335079.76 |

|      |                        |                           |   |   |      |    |           |            |
|------|------------------------|---------------------------|---|---|------|----|-----------|------------|
|      |                        |                           |   |   |      | 35 | 443365.68 | 1335086.54 |
|      |                        |                           |   |   |      | 36 | 443364.30 | 1335092.10 |
|      |                        |                           |   |   |      | 37 | 443362.42 | 1335097.53 |
|      |                        |                           |   |   |      | 38 | 443359.63 | 1335103.68 |
|      |                        |                           |   |   |      | 39 | 443359.34 | 1335104.17 |
|      |                        |                           |   |   |      | 34 | 443366.70 | 1335079.76 |
|      |                        |                           |   |   |      |    |           |            |
| [6]  | 62:15:0050112:318:3У6  | Раздел земельного участка | Рязанская область, Рязанский район, с.Дядьково          | Земельные участки (территории) общего пользования | 158  | 40 | 443357.54 | 1335000.75 |
|      |                        |                           |   |   |      | 41 | 443362.64 | 1335044.76 |
|      |                        |                           |   |   |      | 42 | 443353.57 | 1335015.12 |
|      |                        |                           |   |   |      | 43 | 443352.17 | 1335003.14 |
|      |                        |                           |   |   |      | 40 | 443357.54 | 1335000.75 |
|      |                        |                           |   |   |      |    |           |            |
| [7]  | 62:15:0050112:317:3У7  | Раздел земельного участка | Рязанская область, р-н Рязанский, в районе с.Дядьково   | Земельные участки (территории) общего пользования | 13   | 43 | 443352.17 | 1335003.14 |
|      |                        |                           |   |   |      | 42 | 443353.57 | 1335015.12 |
|      |                        |                           |   |   |      | 44 | 443350.18 | 1335004.02 |
|      |                        |                           |   |   |      | 43 | 443352.17 | 1335003.14 |
|      |                        |                           |   |   |      |    |           |            |
| [8]  | 62:15:0050112:316:3У8  | Раздел земельного участка | Рязанская область, Рязанский район, в районе с.Дядьково | Земельные участки (территории) общего пользования | 162  | 45 | 443348.27 | 1334969.84 |
|      |                        |                           |   |   |      | 43 | 443352.17 | 1335003.14 |
|      |                        |                           |   |   |      | 44 | 443350.18 | 1335004.02 |
|      |                        |                           |   |   |      | 46 | 443341.05 | 1334974.16 |
|      |                        |                           |   |   |      | 45 | 443348.27 | 1334969.84 |
|      |                        |                           |   |   |      |    |           |            |
| [9]  | 62:15:0050112:2055:3У9 | Раздел земельного участка | Рязанская область, Рязанский район, с. Дядьково         | Земельные участки (территории) общего пользования | 4646 | 22 | 443309.42 | 1335203.05 |
|      |                        |                           |   |   |      | 21 | 443338.02 | 1335213.14 |
|      |                        |                           |   |   |      | 47 | 443295.28 | 1335355.29 |
|      |                        |                           |   |   |      | 48 | 443264.67 | 1335345.66 |
|      |                        |                           |   |   |      | 22 | 443309.42 | 1335203.05 |
|      |                        |                           |   |   |      |    |           |            |
| [10] | 62:15:0050112:325:3У10 |                           |   |   | 1338 | 49 | 443295.23 | 1335198.04 |

|      |                         |                           |  |   |       |    |           |            |
|------|-------------------------|---------------------------|--|---|-------|----|-----------|------------|
|      |                         | Раздел земельного участка | Рязанская область, Рязанский район, с.Дядьково   | Земельные участки (территории) общего пользования |       | 50 | 443271.13 | 1335274.89 |
|      |                         |                           |  |   |       | 51 | 443249.10 | 1335265.78 |
|      |                         |                           |  |   |       | 52 | 443258.00 | 1335236.17 |
|      |                         |                           |  |   |       | 49 | 443295.23 | 1335198.04 |
|      |                         |                           |  |   |       |    |           |            |
| [11] | 62:15:0050112:186:3У11  | Раздел земельного участка | Почтовый адрес ориентира: обл. Рязанская, р-н Рязанский, в районе с. Дядьково.   | Земельные участки (территории) общего пользования | 1300  | 50 | 443271.13 | 1335274.89 |
|      |                         |                           |  |   |       | 53 | 443250.36 | 1335341.16 |
|      |                         |                           |  |   |       | 54 | 443237.16 | 1335305.48 |
|      |                         |                           |  |   |       | 51 | 443249.10 | 1335265.78 |
|      |                         |                           |  |   |       | 50 | 443271.13 | 1335274.89 |
|      |                         |                           |  |   |       |    |           |            |
| [12] | 62:15:0050112:1181:3У12 | Раздел земельного участка | Рязанская область, Рязанский район, участок находится примерно в 1883 м по направлению на запад от ориентира дом культуры, расположенного за пределами участка, адрес ориентира: с. Дядьково | Земельные участки (территории) общего пользования | 325   | 54 | 443237.16 | 1335305.48 |
|      |                         |                           |  |   |       | 53 | 443250.36 | 1335341.16 |
|      |                         |                           |  |   |       | 55 | 443228.99 | 1335332.68 |
|      |                         |                           |  |   |       | 54 | 443237.16 | 1335305.48 |
|      |                         |                           |  |   |       |    |           |            |
| [13] | 62:15:0050112:15:3У13   | Раздел земельного участка | Местоположение установлено относительно ориентира, расположенного за пределами участка. Ориентир населенный пункт. Почтовый адрес ориентира: обл. Рязанская, р-н Рязанский, с. Дядьково.     | Земельные участки (территории) общего пользования | 2431  | 56 | 443287.72 | 1335380.43 |
|      |                         |                           |  |   |       | 57 | 443197.10 | 1335681.86 |
|      |                         |                           |  |   |       | 58 | 443206.81 | 1335642.68 |
|      |                         |                           |  |   |       | 59 | 443272.69 | 1335376.76 |
|      |                         |                           |  |   |       | 56 | 443287.72 | 1335380.43 |
|      |                         |                           |  |   |       |    |           |            |
| [14] | 62:15:0050112:1182:3У14 |                           | Рязанская область, Рязанский район,  |   | 22864 | 55 | 443228.99 | 1335332.68 |
|      |                         |                           |  |   |       | 53 | 443250.36 | 1335341.16 |

|      |                        |                           |  |   |      |    |           |            |
|------|------------------------|---------------------------|--|---|------|----|-----------|------------|
|      |                        | Раздел земельного участка | участок находится примерно в 1883 м по направлению на запад от ориентира дом культуры, расположенного за пределами участка, адрес ориентира: с. Дядьково                               | Земельные участки (территории) общего пользования |      | 59 | 443272.69 | 1335376.76 |
|      |                        |                           |  |   |      | 58 | 443206.81 | 1335642.68 |
|      |                        |                           |  |   |      | 60 | 443197.09 | 1335681.89 |
|      |                        |                           |  |   |      | 61 | 443189.92 | 1335705.74 |
|      |                        |                           |  |   |      | 62 | 443123.24 | 1335684.42 |
|      |                        |                           |  |   |      | 63 | 443139.87 | 1335629.09 |
|      |                        |                           |  |   |      | 64 | 443106.85 | 1335618.87 |
|      |                        |                           |  |   |      | 65 | 443110.48 | 1335606.89 |
|      |                        |                           |  |   |      | 66 | 443111.20 | 1335604.52 |
|      |                        |                           |  |   |      | 67 | 443144.19 | 1335614.73 |
|      |                        |                           |  |   |      | 55 | 443228.99 | 1335332.68 |
|      |                        |                           |  |   |      |    |           |            |
| [15] | 62:15:0050112:75:3У15  | Раздел земельного участка | Местоположение установлено относительно ориентира, расположенного за пределами участка. Ориентир дом культуры. Почтовый адрес ориентира: обл. Рязанская, р-н Рязанский, с. Дядьково.   | Земельные участки (территории) общего пользования | 7108 | 61 | 443189.92 | 1335705.74 |
|      |                        |                           |  |   |      | 68 | 443160.69 | 1335802.99 |
|      |                        |                           |  |   |      | 69 | 443094.01 | 1335781.66 |
|      |                        |                           |  |   |      | 62 | 443123.24 | 1335684.42 |
|      |                        |                           |  |   |      | 61 | 443189.92 | 1335705.74 |
|      |                        |                           |  |   |      |    |           |            |
| [16] | 62:15:0050112:176:3У16 | Раздел земельного участка | Местоположение установлено относительно ориентира, расположенного за пределами участка. Ориентир населенный пункт. Почтовый адрес ориентира: Рязанская обл, р-н Рязанский, с Дядьково. | Земельные участки (территории) общего пользования | 7174 | 68 | 443160.69 | 1335802.99 |
|      |                        |                           |  |   |      | 70 | 443131.67 | 1335899.52 |
|      |                        |                           |  |   |      | 71 | 443064.01 | 1335881.44 |
|      |                        |                           |  |   |      | 69 | 443094.01 | 1335781.66 |
|      |                        |                           |  |   |      | 68 | 443160.69 | 1335802.99 |
|      |                        |                           |  |   |      | 72 | 443078.94 | 1335838.19 |
|      |                        |                           |  |   |      | 73 | 443078.70 | 1335839.16 |
|      |                        |                           |  |   |      | 74 | 443077.74 | 1335838.92 |
|      |                        |                           |  |   |      | 75 | 443077.98 | 1335837.95 |

|      |                        |                           |  |   |       |    |           |            |
|------|------------------------|---------------------------|--|---|-------|----|-----------|------------|
|      |                        |                           |  |   |       | 72 | 443078.94 | 1335838.19 |
|      |                        |                           |  |   |       |    |           |            |
| [17] | 62:15:0050112:86:3У17  | Раздел земельного участка | Местоположение установлено относительно ориентира, расположенного за пределами участка. Ориентир водонапорная башня. Почтовый адрес ориентира: обл. Рязанская, р-н Рязанский, с. Дядьково. | Земельные участки (территории) общего пользования | 9276  | 70 | 443131.67 | 1335899.52 |
|      |                        |                           |  |   |       | 80 | 443103.07 | 1335994.64 |
|      |                        |                           |  |   |       | 81 | 443115.35 | 1336008.49 |
|      |                        |                           |  |   |       | 82 | 443112.15 | 1336024.78 |
|      |                        |                           |  |   |       | 83 | 443074.76 | 1336015.52 |
|      |                        |                           |  |   |       | 84 | 443087.47 | 1335964.17 |
|      |                        |                           |  |   |       | 85 | 443054.29 | 1335955.99 |
|      |                        |                           |  |   |       | 86 | 443041.18 | 1336008.82 |
|      |                        |                           |  |   |       | 87 | 443002.62 | 1335997.62 |
|      |                        |                           |  |   |       | 88 | 443019.70 | 1335943.50 |
|      |                        |                           |  |   |       | 89 | 443052.59 | 1335919.41 |
|      |                        |                           |  |   |       |    |           |            |
| [18] | 62:15:0050112:241:3У18 | Раздел земельного участка | Местоположение установлено относительно ориентира, расположенного за пределами участка. Ориентир населенный пункт. Почтовый адрес ориентира: Рязанская область, р-н Рязанский, с Дядьково. | Земельные участки (территории) общего пользования | 183   | 90 | 443116.00 | 1336009.23 |
|      |                        |                           |  |   |       | 91 | 443129.84 | 1336024.83 |
|      |                        |                           |  |   |       | 92 | 443128.28 | 1336030.01 |
|      |                        |                           |  |   |       | 82 | 443112.15 | 1336024.78 |
|      |                        |                           |  |   |       | 90 | 443116.00 | 1336009.23 |
|      |                        |                           |  |   |       |    |           |            |
| [19] | 62:15:0050113:679:3У19 | Раздел земельного участка | Местоположение установлено относительно ориентира, расположенного за   | Земельные участки (территории) общего пользования | 13023 | 93 | 442973.16 | 1336426.75 |
|      |                        |                           |  |   |       | 94 | 442912.68 | 1336627.93 |
|      |                        |                           |  |   |       | 95 | 442852.10 | 1336609.72 |
|      |                        |                           |  |   |       | 96 | 442914.92 | 1336409.39 |

|      |                         |                           |  |   |      |     |           |            |
|------|-------------------------|---------------------------|--|---|------|-----|-----------|------------|
|      |                         |                           | пределами участка.<br>Ориентир населенный пункт. Почтовый адрес ориентира: Рязанская область, Рязанский район, с.Дядьково. |   |      | 93  | 442973.16 | 1336426.75 |
|      |                         |                           |  |   |      |     |           |            |
| [20] | 62:15:0050113:1794:3У20 | Раздел земельного участка | Рязанская область, Рязанский район, в районе с Дядьково  | Земельные участки (территории) общего пользования | 3737 | 97  | 442856.26 | 1335965.07 |
|      |                         |                           |  |   |      | 98  | 442844.34 | 1336009.68 |
|      |                         |                           |  |   |      | 99  | 442819.02 | 1336104.40 |
|      |                         |                           |  |   |      | 100 | 442793.90 | 1336198.39 |
|      |                         |                           |  |   |      | 101 | 442780.76 | 1336247.55 |
|      |                         |                           |  |   |      | 102 | 442751.11 | 1336358.48 |
|      |                         |                           |  |   |      | 103 | 442720.24 | 1336461.68 |
|      |                         |                           |  |   |      | 104 | 442708.85 | 1336457.87 |
|      |                         |                           |  |   |      | 105 | 442727.38 | 1336395.94 |
|      |                         |                           |  |   |      | 106 | 442738.60 | 1336358.41 |
|      |                         |                           |  |   |      | 107 | 442758.55 | 1336291.72 |
|      |                         |                           |  |   |      | 108 | 442790.22 | 1336185.78 |
|      |                         |                           |  |   |      | 109 | 442795.93 | 1336166.73 |
|      |                         |                           |  |   |      | 110 | 442812.71 | 1336110.64 |
|      |                         |                           |  |   |      | 111 | 442830.49 | 1336051.19 |
|      |                         |                           |  |   |      | 112 | 442840.76 | 1336016.86 |
|      |                         |                           |  |   |      | 97  | 442856.26 | 1335965.07 |
|      |                         |                           |  |   |      |     |           |            |
| [21] | 62:15:0050113:1782:21   | Раздел земельного участка | Рязанская область, р-н Рязанский, в районе с.Дядьково  | Земельные участки (территории) общего пользования | 614  | 99  | 442819.02 | 1336104.40 |
|      |                         |                           |  |   |      | 113 | 442826.47 | 1336106.54 |
|      |                         |                           |  |   |      | 114 | 442798.62 | 1336199.64 |
|      |                         |                           |  |   |      | 100 | 442793.90 | 1336198.39 |
|      |                         |                           |  |   |      | 99  | 442819.02 | 1336104.40 |
|      |                         |                           |  |   |      |     |           |            |
| [22] | 62:15:0050112:290:3У22  |                           |  |   | 3729 | 141 | 443005.40 | 1335953.97 |
|      |                         |                           |  |   |      | 142 | 442992.85 | 1335995.45 |

|      |                        |                           |   |   |      |     |           |            |
|------|------------------------|---------------------------|---|---|------|-----|-----------|------------|
|      |                        | Раздел земельного участка | Рязанская область, Рязанский район, в районе с.Дядьково | Земельные участки (территории) общего пользования |      | 143 | 442909.45 | 1335968.80 |
|      |                        |                           |   |   |      | 144 | 442918.90 | 1335937.38 |
|      |                        |                           |   |   |      | 145 | 442921.50 | 1335928.74 |
|      |                        |                           |   |   |      | 141 | 443005.40 | 1335953.97 |
|      |                        |                           |   |   |      |     |           |            |
| [23] | 62:15:0050112:463:3У23 | Раздел земельного участка | Рязанская область, Рязанский район, в районе с Дядьково | Земельные участки (территории) общего пользования | 143  | 146 | 442776.08 | 1335885.03 |
|      |                        |                           |   |   |      | 147 | 442745.11 | 1335875.72 |
|      |                        |                           |   |   |      | 148 | 442746.39 | 1335871.45 |
|      |                        |                           |   |   |      | 149 | 442777.34 | 1335880.85 |
|      |                        |                           |   |   |      | 146 | 442776.08 | 1335885.03 |
|      |                        |                           |   |   |      |     |           |            |
| [24] | 62:15:0050112:295:3У24 | Раздел земельного участка | Рязанская область, Рязанский район, в районе с.Дядьково | Земельные участки (территории) общего пользования | 5431 | 150 | 442825.77 | 1335719.47 |
|      |                        |                           |   |   |      | 149 | 442777.34 | 1335880.85 |
|      |                        |                           |   |   |      | 148 | 442746.39 | 1335871.45 |
|      |                        |                           |   |   |      | 151 | 442758.57 | 1335830.99 |
|      |                        |                           |   |   |      | 152 | 442761.28 | 1335821.98 |
|      |                        |                           |   |   |      | 153 | 442762.29 | 1335818.63 |
|      |                        |                           |   |   |      | 154 | 442779.29 | 1335762.16 |
|      |                        |                           |   |   |      | 155 | 442794.85 | 1335710.49 |
|      |                        |                           |   |   |      | 150 | 442825.77 | 1335719.47 |
|      |                        |                           |   |   |      |     |           |            |
| [25] | 62:15:0050112:329:3У25 | Раздел земельного участка | Рязанская область, р-н Рязанский, в районе с Дядьково   | Земельные участки (территории) общего пользования | 7093 | 66  | 443111.20 | 1335604.52 |
|      |                        |                           |   |   |      | 65  | 443110.48 | 1335606.89 |
|      |                        |                           |   |   |      | 156 | 442883.20 | 1335538.46 |
|      |                        |                           |   |   |      | 157 | 442880.11 | 1335548.71 |
|      |                        |                           |   |   |      | 158 | 442877.28 | 1335547.84 |
|      |                        |                           |   |   |      | 150 | 442825.77 | 1335719.47 |
|      |                        |                           |   |   |      | 155 | 442794.85 | 1335710.49 |
|      |                        |                           |   |   |      | 159 | 442823.62 | 1335614.93 |
|      |                        |                           |   |   |      | 160 | 442849.68 | 1335528.37 |
|      |                        |                           |   |   |      | 161 | 442850.91 | 1335523.98 |
|      |                        |                           |   |   |      | 162 | 442896.16 | 1335537.98 |

|      |                            |                           |   |   |      |          |           |            |
|------|----------------------------|---------------------------|---|---|------|----------|-----------|------------|
|      |                            |                           |   |   |      | 66       | 443111.20 | 1335604.52 |
|      |                            |                           |   |   |      |          |           |            |
| [26] | 62:15:0050112:488:3У26     | Раздел земельного участка | Рязанская область, р-н Рязанский, в районе с Дядьково | Земельные участки (территории) общего пользования | 2756 | 65       | 443110.48 | 1335606.89 |
|      |                            |                           |   |   |      | 64       | 443106.85 | 1335618.87 |
|      |                            |                           |   |   |      | 157      | 442880.11 | 1335548.71 |
|      |                            |                           |   |   |      | 156      | 442883.20 | 1335538.46 |
|      |                            |                           |   |   |      | 65       | 443110.48 | 1335606.89 |
|      |                            |                           |   |   |      |          |           |            |
| [27] | 62:15:0050112:2038:3У27(1) | Раздел земельного участка | Рязанская область, Рязанский район, с. Дядьково       | Земельные участки (территории) общего пользования | 1811 | :3У27(1) |           |            |
|      |                            |                           |   |   |      | 12       | 443366.04 | 1334987.17 |
|      |                            |                           |   |   |      | 11       | 443367.16 | 1334996.91 |
|      |                            |                           |   |   |      | 10       | 443373.48 | 1335051.43 |
|      |                            |                           |   |   |      | 9        | 443376.65 | 1335078.79 |
|      |                            |                           |   |   |      | 8        | 443376.18 | 1335083.73 |
|      |                            |                           |   |   |      | 7        | 443375.28 | 1335089.14 |
|      |                            |                           |   |   |      | 6        | 443374.33 | 1335093.21 |
|      |                            |                           |   |   |      | 5        | 443372.97 | 1335097.77 |
|      |                            |                           |   |   |      | 33       | 443371.21 | 1335102.49 |
|      |                            |                           |   |   |      | 32       | 443369.04 | 1335107.28 |
|      |                            |                           |   |   |      | 31       | 443366.45 | 1335112.04 |
|      |                            |                           |   |   |      | 30       | 443363.71 | 1335116.33 |
|      |                            |                           |   |   |      | 29       | 443360.46 | 1335120.64 |
|      |                            |                           |   |   |      | 28       | 443349.62 | 1335136.44 |
|      |                            |                           |   |   |      | 39       | 443359.34 | 1335104.17 |
|      |                            |                           |   |   |      | 38       | 443359.63 | 1335103.68 |
|      |                            |                           |   |   |      | 37       | 443362.42 | 1335097.53 |
|      |                            |                           |   |   |      | 36       | 443364.30 | 1335092.10 |
|      |                            |                           |   |   |      | 35       | 443365.68 | 1335086.54 |
|      |                            |                           |   |   |      | 34       | 443366.70 | 1335079.76 |
|      |                            |                           |   |   |      | 163      | 443370.00 | 1335068.82 |
|      |                            |                           |   |   |      | 41       | 443362.64 | 1335044.76 |
|      |                            |                           |   |   |      | 40       | 443357.54 | 1335000.75 |

|  |                            |  |  |  |  |          |           |            |
|--|----------------------------|--|--|--|--|----------|-----------|------------|
|  |                            |  |  |  |  | 164      | 443356.65 | 1334993.11 |
|  |                            |  |  |  |  | 165      | 443353.58 | 1334966.67 |
|  |                            |  |  |  |  | 13       | 443363.01 | 1334961.04 |
|  |                            |  |  |  |  | 12       | 443366.04 | 1334987.17 |
|  |                            |  |  |  |  | :3Y27(2) |           |            |
|  | 62:15:0050112:2038:3Y27(2) |  |  |  |  | 26       | 443336.02 | 1335156.26 |
|  |                            |  |  |  |  | 25       | 443309.65 | 1335194.70 |
|  |                            |  |  |  |  | 24       | 443304.67 | 1335201.37 |
|  |                            |  |  |  |  | 49       | 443295.23 | 1335198.04 |
|  |                            |  |  |  |  | 26       | 443336.02 | 1335156.26 |
|  |                            |  |  |  |  |          |           |            |
|  |                            |  |  |  |  | :3Y28(1) |           |            |
|  | 62:15:0050113:16:3Y28(1)   |  |  |  |  | 166      | 443035.39 | 1336025.22 |
|  |                            |  |  |  |  | 167      | 443077.52 | 1336039.45 |
|  |                            |  |  |  |  | 168      | 443088.62 | 1336042.70 |
|  |                            |  |  |  |  | 93       | 442973.16 | 1336426.75 |
|  |                            |  |  |  |  | 96       | 442914.92 | 1336409.39 |
|  |                            |  |  |  |  | 166      | 443035.39 | 1336025.22 |
|  |                            |  |  |  |  | :3Y28(2) |           |            |
|  |                            |  |  |  |  | 169      | 443121.57 | 1336052.34 |
|  |                            |  |  |  |  | 170      | 443118.32 | 1336063.14 |
|  |                            |  |  |  |  | 171      | 443107.44 | 1336059.87 |
|  |                            |  |  |  |  | 172      | 443093.48 | 1336044.12 |
|  |                            |  |  |  |  | 169      | 443121.57 | 1336052.34 |
|  |                            |  |  |  |  |          |           |            |
|  |                            |  |  |  |  | :3Y29(1) |           |            |
|  | 62:15:0050113:4995:3Y29(1) |  |  |  |  | 97       | 442856.26 | 1335965.07 |
|  |                            |  |  |  |  | 173      | 442867.68 | 1335968.79 |
|  |                            |  |  |  |  | 113      | 442826.47 | 1336106.54 |
|  |                            |  |  |  |  | 99       | 442819.02 | 1336104.40 |
|  |                            |  |  |  |  | 98       | 442844.34 | 1336009.68 |
|  |                            |  |  |  |  | 97       | 442856.26 | 1335965.07 |

|      |                            |  |   |   |       |          |            |              |
|------|----------------------------|--|---|---|-------|----------|------------|--------------|
|      | 62:15:0050113:4995:3У29(2) |  |   |   |       | :3У29(2) |            |              |
|      |                            |  |   |   |       | 114      | 442798.62  | 1336199.64   |
|      |                            |  |   |   |       | 174      | 442751.11  | 1336358.48   |
|      |                            |  |   |   |       | 100      | 442793.90  | 1336198.39   |
|      |                            |  |   |   |       | 114      | 442798.62  | 1336199.64   |
| [30] | 62:15:0000000:2030:3У30(1) | Раздел земельного участка  | Рязанская область, Рязанский район, в районе с.Дядьково | Земельные участки (территории) общего пользования | 1216  | :3У30(1) |            |              |
|      |                            |  |   |   |       | 175      | 442859.88  | 1335952.96   |
|      |                            |  |   |   |       | 176      | 442764.56  | 1335923.35   |
|      |                            |  |   |   |       | 116      | 442761.31  | 1335934.18   |
|      |                            |  |   |   |       | 115      | 442728.26  | 1335923.42   |
|      |                            |  |   |   |       | 177      | 442731.24  | 1335913.33   |
|      |                            |  |   |   |       | 178      | 442554.01  | 1335860.05   |
|      |                            |  |   |   |       | 179      | 442543.67  | 1335856.95   |
|      |                            |  |   |   |       | 180      | 442544.21  | 1335854.96   |
|      |                            |  |   |   |       | 181      | 442545.00  | 1335852.35   |
|      | 62:15:0000000:2030:3У30(2) |  |   |   |       | 175      | 442859.88  | 1335952.96   |
|      |                            |  |   |   |       | :3У30(2) |            |              |
|      |                            |  |   |   |       | 182      | 442871.32  | 1335956.62   |
|      |                            |  |   |   |       | 173      | 442867.68  | 1335968.79   |
|      |                            |  |   |   |       | 97       | 442856.26  | 1335965.07   |
|      |                            |  |   |   |       | 175      | 442859.88  | 1335952.96   |
|      |                            |  |   |   |       | 182      | 442871.32  | 1335956.62   |
| [31] | :3У31(1)                   | Образование земельного участка из земель, находящихся в муниципальной собственности путём выдела | Рязанская область, Рязанский район, в районе с.Дядьково | Земельные участки (территории) общего пользования | 25395 | :3У31(1) |            |              |
|      |                            |  |   |   |       | 81       | 443115.35  | 1336008.49   |
|      |                            |  |   |   |       | 90       | 443116.00  | 1336009.23   |
|      |                            |  |   |   |       | 82       | 443 112.16 | 1 336 024.73 |
|      |                            |  |   |   |       | 81       | 443115.35  | 1336008.49   |
|      |                            |  |   |   |       | :3У31(2) |            |              |
|      |                            | 47   | 443295.28   | 1335355.29  |       |          |            |              |

|  |          |  |  |          |           |            |
|--|----------|--|--|----------|-----------|------------|
|  |          |  |  | 56       | 443287.72 | 1335380.43 |
|  |          |  |  | 59       | 443272.69 | 1335376.76 |
|  |          |  |  | 53       | 443250.36 | 1335341.16 |
|  |          |  |  | 183      | 443259.90 | 1335344.16 |
|  |          |  |  | 48       | 443264.67 | 1335345.66 |
|  |          |  |  | 47       | 443295.28 | 1335355.29 |
|  |          |  |  | :3Y31(3) |           |            |
|  |          |  |  | 188      | 443375.26 | 1334949.26 |
|  |          |  |  | 1        | 443376.42 | 1334953.03 |
|  |          |  |  | 13       | 443363.01 | 1334961.04 |
|  |          |  |  | 165      | 443353.58 | 1334966.67 |
|  |          |  |  | 45       | 443348.27 | 1334969.84 |
|  |          |  |  | 46       | 443341.05 | 1334974.16 |
|  |          |  |  | 189      | 443339.61 | 1334969.44 |
|  |          |  |  | 188      | 443375.26 | 1334949.26 |
|  |          |  |  | :3Y31(4) |           |            |
|  |          |  |  | 84       | 443087.47 | 1335964.17 |
|  |          |  |  | 83       | 443074.76 | 1336015.52 |
|  |          |  |  | 82       | 443112.15 | 1336024.78 |
|  |          |  |  | 92       | 443128.28 | 1336030.01 |
|  |          |  |  | 169      | 443121.57 | 1336052.34 |
|  |          |  |  | 172      | 443093.48 | 1336044.12 |
|  |          |  |  | 190      | 443089.53 | 1336039.67 |
|  |          |  |  | 168      | 443088.62 | 1336042.70 |
|  |          |  |  | 167      | 443077.52 | 1336039.45 |
|  |          |  |  | 166      | 443035.39 | 1336025.22 |
|  |          |  |  | 96       | 442914.92 | 1336409.39 |
|  |          |  |  | 95       | 442852.10 | 1336609.72 |
|  |          |  |  | 191      | 442845.64 | 1336607.77 |
|  |          |  |  | 192      | 442854.55 | 1336578.15 |
|  |          |  |  | 193      | 442837.80 | 1336547.01 |
|  |          |  |  | 194      | 442557.90 | 1336462.84 |
|  | :3Y31(2) |  |  |          |           |            |
|  | :3Y31(3) |  |  |          |           |            |
|  | :3Y31(4) |  |  |          |           |            |

|  |          |  |  |                          |           |            |
|--|----------|--|--|--------------------------|-----------|------------|
|  |          |  |  | 195                      | 442585.77 | 1336424.64 |
|  |          |  |  | 125                      | 442585.78 | 1336416.68 |
|  |          |  |  | 124                      | 442613.65 | 1336426.01 |
|  |          |  |  | 196                      | 442610.40 | 1336436.85 |
|  |          |  |  | 197                      | 442706.49 | 1336465.74 |
|  |          |  |  | 104                      | 442708.85 | 1336457.87 |
|  |          |  |  | 103                      | 442720.24 | 1336461.68 |
|  |          |  |  | 198                      | 442717.99 | 1336469.21 |
|  |          |  |  | 199                      | 442852.01 | 1336509.49 |
|  |          |  |  | 200                      | 442856.28 | 1336507.20 |
|  |          |  |  | 201                      | 442879.66 | 1336494.63 |
|  |          |  |  | 202                      | 443024.18 | 1336013.92 |
|  |          |  |  | 203                      | 443018.69 | 1336003.71 |
|  |          |  |  | 142                      | 442992.85 | 1335995.45 |
|  |          |  |  | 141                      | 443005.40 | 1335953.97 |
|  |          |  |  | 88                       | 443019.70 | 1335943.50 |
|  |          |  |  | 87                       | 443002.62 | 1335997.62 |
|  |          |  |  | 86                       | 443041.18 | 1336008.82 |
|  |          |  |  | 85                       | 443054.29 | 1335955.99 |
|  |          |  |  | 84                       | 443087.47 | 1335964.17 |
|  |          |  |  | <i>Внутренний контур</i> |           |            |
|  |          |  |  | 204                      | 442864.21 | 1336520.87 |
|  |          |  |  | 205                      | 442864.21 | 1336521.07 |
|  |          |  |  | 206                      | 442864.01 | 1336521.07 |
|  |          |  |  | 207                      | 442864.01 | 1336520.87 |
|  |          |  |  | 204                      | 442864.21 | 1336520.87 |
|  |          |  |  | <i>:3У31(5)</i>          |           |            |
|  |          |  |  | 72                       | 443078.94 | 1335838.19 |
|  |          |  |  | 73                       | 443078.70 | 1335839.16 |
|  |          |  |  | 74                       | 443077.74 | 1335838.92 |
|  |          |  |  | 75                       | 443077.98 | 1335837.95 |
|  |          |  |  | 72                       | 443078.94 | 1335838.19 |
|  | :3У31(5) |  |  |                          |           |            |

|      |                           |                                 |  |   |   |                           |           |            |
|------|---------------------------|---------------------------------|--|---|---|---------------------------|-----------|------------|
|      |                           |                                 |  |   |   | <i>Внутренний контур</i>  |           |            |
|      |                           |                                 |  |   |   | 76                        | 443078.38 | 1335838.36 |
|      |                           |                                 |  |   |   | 77                        | 443078.39 | 1335838.56 |
|      |                           |                                 |  |   |   | 78                        | 443078.19 | 1335838.56 |
|      |                           |                                 |  |   |   | 79                        | 443078.18 | 1335838.36 |
|      |                           |                                 |  |   |   | 76                        | 443078.38 | 1335838.36 |
|      |                           |                                 |  |   |   |                           |           |            |
| [32] | 62:15:0000000:348:3У32(1) | Раздел<br>земельного<br>участка | Рязанская обл, р-н<br>Рязанский, в районе с.<br>Дядьково,<br>ПС"Песочня" | Земельные участки<br>(территории) общего<br>пользования | 1 | :3У32(1)                  |           |            |
|      |                           |                                 |  |   |   | 76                        | 443078.38 | 1335838.36 |
|      |                           |                                 |  |   |   | 77                        | 443078.39 | 1335838.56 |
|      |                           |                                 |  |   |   | 78                        | 443078.19 | 1335838.56 |
|      |                           |                                 |  |   |   | 79                        | 443078.18 | 1335838.36 |
|      |                           |                                 |  |   |   | 76                        | 443078.38 | 1335838.36 |
|      |                           |                                 |  |   |   | :3У32(2)                  |           |            |
|      |                           |                                 |  |   |   | 204                       | 442864.21 | 1336520.87 |
|      |                           |                                 |  |   |   | 205                       | 442864.21 | 1336521.07 |
|      |                           |                                 |  |   |   | 206                       | 442864.01 | 1336521.07 |
|      |                           |                                 |  |   |   | 207                       | 442864.01 | 1336520.87 |
|      |                           |                                 |  |   |   | 204                       | 442864.21 | 1336520.87 |
|      |                           |                                 |  |   |   | 62:15:0000000:348:3У32(2) |           |            |

**в) сведения о границах территории, применительно к которой осуществляется подготовка проекта межевания**

| № точки | Координаты, м |            |
|---------|---------------|------------|
|         | X             | Y          |
| 1       | 2             | 3          |
| 1       | 443375.26     | 1334949.26 |
| 2       | 443376.42     | 1334953.03 |
| 3       | 443401.80     | 1335036.04 |
| 4       | 443407.94     | 1335056.11 |
| 5       | 443430.63     | 1335078.96 |
| 6       | 443453.20     | 1335101.69 |
| 7       | 443440.84     | 1335152.51 |
| 8       | 443385.60     | 1335162.74 |
| 9       | 443343.54     | 1335205.81 |
| 10      | 443338.75     | 1335210.71 |
| 11      | 443338.02     | 1335213.14 |
| 12      | 443295.28     | 1335355.29 |
| 13      | 443287.72     | 1335380.43 |
| 14      | 443197.10     | 1335681.86 |
| 15      | 443189.92     | 1335705.74 |
| 16      | 443160.69     | 1335802.99 |
| 17      | 443131.67     | 1335899.52 |
| 18      | 443103.07     | 1335994.64 |
| 19      | 443115.35     | 1336008.49 |
| 20      | 443116.00     | 1336009.23 |
| 21      | 443129.84     | 1336024.83 |
| 22      | 443128.28     | 1336030.01 |
| 23      | 443121.57     | 1336052.34 |
| 24      | 443118.32     | 1336063.14 |
| 25      | 443107.44     | 1336059.87 |
| 26      | 443093.48     | 1336044.12 |
| 27      | 443089.53     | 1336039.67 |
| 28      | 443088.62     | 1336042.70 |
| 29      | 442973.16     | 1336426.75 |
| 30      | 442912.68     | 1336627.93 |
| 31      | 442852.10     | 1336609.72 |
| 32      | 442845.64     | 1336607.77 |
| 33      | 442854.55     | 1336578.15 |
| 34      | 442837.80     | 1336547.01 |
| 35      | 442557.90     | 1336462.84 |
| 36      | 442585.77     | 1336424.64 |
| 37      | 442585.78     | 1336416.68 |
| 38      | 442587.24     | 1336411.50 |

|    |           |            |
|----|-----------|------------|
| 39 | 442601.87 | 1336359.93 |
| 40 | 442603.27 | 1336354.98 |
| 41 | 442618.55 | 1336301.12 |
| 42 | 442622.71 | 1336286.47 |
| 43 | 442645.86 | 1336204.87 |
| 44 | 442658.67 | 1336159.72 |
| 45 | 442662.12 | 1336148.00 |
| 46 | 442676.91 | 1336097.76 |
| 47 | 442681.21 | 1336083.16 |
| 48 | 442697.31 | 1336028.47 |
| 49 | 442701.98 | 1336012.63 |
| 50 | 442707.51 | 1335993.86 |
| 51 | 442710.46 | 1335983.85 |
| 52 | 442728.26 | 1335923.42 |
| 53 | 442731.24 | 1335913.33 |
| 54 | 442554.01 | 1335860.05 |
| 55 | 442543.67 | 1335856.95 |
| 56 | 442544.21 | 1335854.96 |
| 57 | 442545.00 | 1335852.35 |
| 58 | 442552.28 | 1335827.19 |
| 59 | 442554.79 | 1335818.52 |
| 60 | 442745.11 | 1335875.72 |
| 61 | 442746.39 | 1335871.45 |
| 62 | 442758.57 | 1335830.99 |
| 63 | 442761.28 | 1335821.98 |
| 64 | 442762.29 | 1335818.63 |
| 65 | 442779.29 | 1335762.16 |
| 66 | 442794.85 | 1335710.49 |
| 67 | 442823.62 | 1335614.93 |
| 68 | 442849.68 | 1335528.37 |
| 69 | 442850.91 | 1335523.98 |
| 70 | 442896.16 | 1335537.98 |
| 71 | 443111.20 | 1335604.52 |
| 72 | 443144.19 | 1335614.73 |
| 73 | 443228.99 | 1335332.68 |
| 74 | 443237.16 | 1335305.48 |
| 75 | 443249.10 | 1335265.78 |
| 76 | 443258.00 | 1335236.17 |
| 77 | 443295.23 | 1335198.04 |
| 78 | 443336.02 | 1335156.26 |
| 79 | 443347.05 | 1335144.96 |
| 80 | 443349.62 | 1335136.44 |
| 81 | 443359.34 | 1335104.17 |
| 82 | 443366.70 | 1335079.76 |
| 83 | 443370.00 | 1335068.82 |
| 84 | 443362.64 | 1335044.76 |

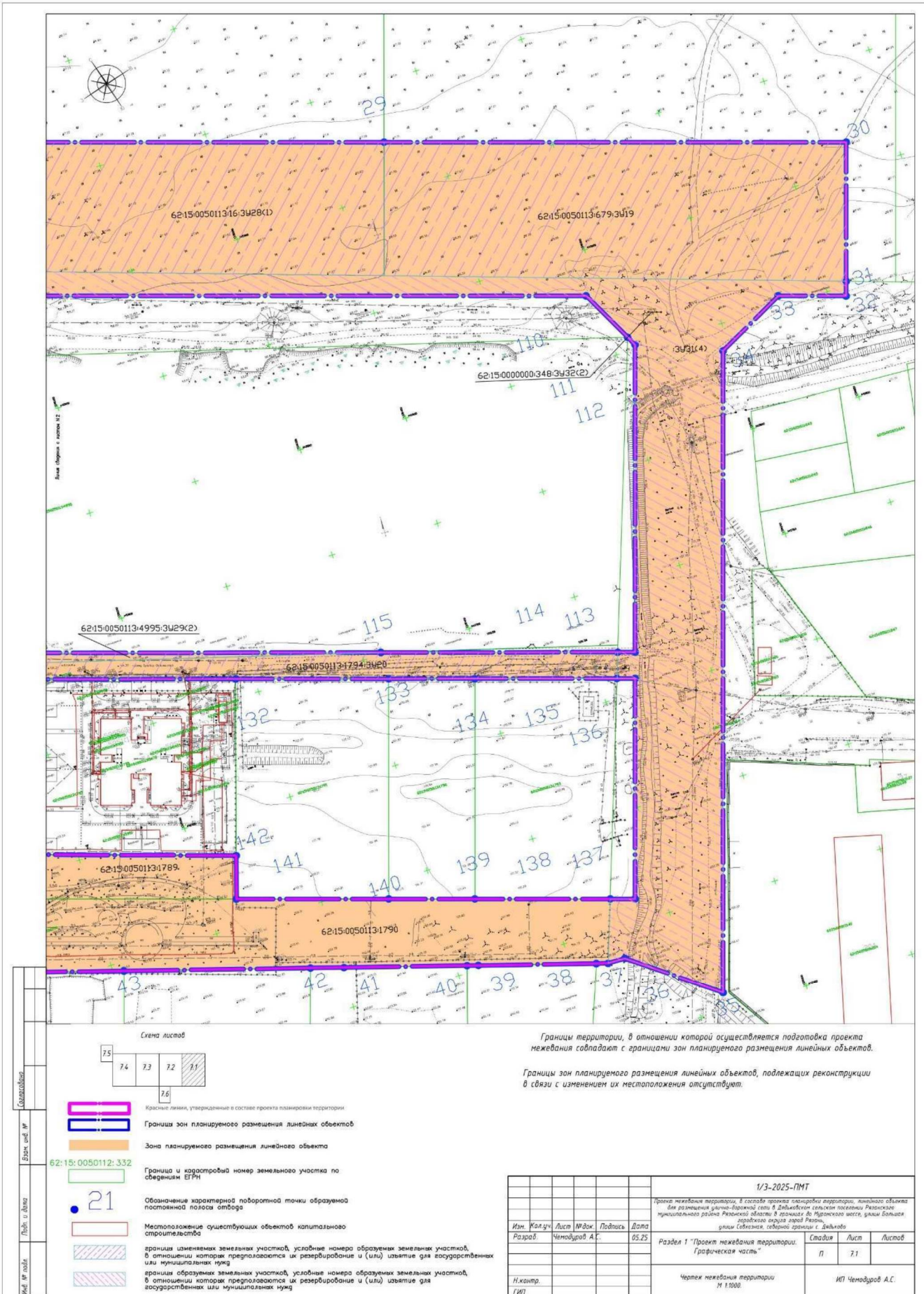
|     |           |            |
|-----|-----------|------------|
| 85  | 443353.57 | 1335015.12 |
| 86  | 443350.18 | 1335004.02 |
| 87  | 443341.05 | 1334974.16 |
| 88  | 443339.61 | 1334969.44 |
| 1   | 443375.26 | 1334949.26 |
| 89  | 443139.87 | 1335629.09 |
| 90  | 443123.24 | 1335684.42 |
| 91  | 443094.01 | 1335781.66 |
| 92  | 443064.01 | 1335881.44 |
| 93  | 443052.59 | 1335919.41 |
| 94  | 443019.70 | 1335943.50 |
| 95  | 443005.40 | 1335953.97 |
| 96  | 442921.50 | 1335928.74 |
| 97  | 442908.10 | 1335924.71 |
| 98  | 442778.61 | 1335885.79 |
| 99  | 442776.08 | 1335885.03 |
| 100 | 442777.34 | 1335880.85 |
| 101 | 442825.77 | 1335719.47 |
| 102 | 442877.28 | 1335547.84 |
| 103 | 442880.11 | 1335548.71 |
| 104 | 443106.85 | 1335618.87 |
| 89  | 443139.87 | 1335629.09 |
| 105 | 442871.32 | 1335956.62 |
| 106 | 442909.45 | 1335968.80 |
| 107 | 442992.85 | 1335995.45 |
| 108 | 443018.69 | 1336003.71 |
| 109 | 443024.18 | 1336013.92 |
| 110 | 442879.66 | 1336494.63 |
| 111 | 442856.28 | 1336507.20 |
| 112 | 442852.01 | 1336509.49 |
| 113 | 442717.99 | 1336469.21 |
| 114 | 442720.24 | 1336461.68 |
| 115 | 442751.11 | 1336358.48 |
| 116 | 442798.62 | 1336199.64 |
| 117 | 442826.47 | 1336106.54 |
| 118 | 442867.68 | 1335968.79 |
| 105 | 442871.32 | 1335956.62 |
| 119 | 442859.88 | 1335952.96 |
| 120 | 442856.26 | 1335965.07 |
| 121 | 442840.76 | 1336016.86 |
| 122 | 442830.49 | 1336051.19 |
| 123 | 442812.71 | 1336110.64 |
| 124 | 442795.93 | 1336166.73 |

|     |           |            |
|-----|-----------|------------|
| 125 | 442700.18 | 1336137.80 |
| 126 | 442716.89 | 1336082.15 |
| 127 | 442734.74 | 1336022.68 |
| 128 | 442745.05 | 1335988.36 |
| 129 | 442761.31 | 1335934.18 |
| 130 | 442764.56 | 1335923.35 |
| 119 | 442859.88 | 1335952.96 |
| 131 | 442790.22 | 1336185.78 |
| 132 | 442758.55 | 1336291.72 |
| 133 | 442738.60 | 1336358.41 |
| 134 | 442727.38 | 1336395.94 |
| 135 | 442708.85 | 1336457.87 |
| 136 | 442706.49 | 1336465.74 |
| 137 | 442610.40 | 1336436.85 |
| 138 | 442613.65 | 1336426.01 |
| 139 | 442631.32 | 1336367.14 |
| 140 | 442642.58 | 1336329.64 |
| 141 | 442662.50 | 1336263.28 |
| 142 | 442681.50 | 1336268.87 |
| 143 | 442713.88 | 1336163.10 |
| 131 | 442790.22 | 1336185.78 |

Граница проектирования определена по внешним границам зоны планируемого размещения проектируемого линейного объекта – для размещения улично-дорожной сети в Дядьковском сельском поселении Рязанского муниципального района Рязанской области в границах до Муромского шоссе, улицы Большая городского округа город Рязань, улицы Совхозная, северной границы с. Дядьково. Общая площадь в границах проектирования – 198131 м<sup>2</sup>.

**г) вид разрешенного использования образуемых земельных участков, предназначенных для размещения линейных объектов и объектов капитального строительства, проектируемых в составе линейного объекта, а также существующих земельных участков, занятых линейными объектами и объектами капитального строительства, входящими в состав линейных объектов, в соответствии с проектом планировки территории.**

В соответствии с проектом планировки территории вид разрешенного использования вновь образуемых земельных участков под автодорогу устанавливается разрешенное использование земельных участков, выделяемых под строительство автомобильной дороги, соответствует коду 12.0 - «земельные участки (территории) общего пользования»



Границы территории, в отношении которой осуществляется подготовка проекта межевания совпадают с границами зон планируемого размещения линейных объектов.  
 Границы зон планируемого размещения линейных объектов, подлежащих реконструкции в связи с изменением их местоположения отсутствуют.

Схема листов

|    |    |    |    |    |
|----|----|----|----|----|
| 75 | 74 | 73 | 72 | 71 |
|    |    |    |    |    |
|    |    |    |    | 76 |

- Красные линии, утвержденные в составе проекта планировки территории
- Границы зон планируемого размещения линейных объектов
- Зона планируемого размещения линейного объекта
- Граница и кадастровый номер земельного участка по сведениям ЕПН
- Обозначение характерной поворотной точки образуемой попутной полосы отвода
- Местоположение существующих объектов капитального строительства
- границы изменяемых земельных участков, условные номера образуемых земельных участков, в отношении которых предлагается их резервирование и (или) изъятие для государственных или муниципальных нужд
- границы образуемых земельных участков, условные номера образуемых земельных участков, в отношении которых предлагается их резервирование и (или) изъятие для государственных или муниципальных нужд

| 1/3-2025-ПМТ   |                |      |                   |         |
|--|----------------|------|-------------------|---------|
| Проект межевания территории, в составе проекта планировки территории, линейных объектов для размещения линейно-дорожной сети в границах территории планировки территории муниципального района Рязанской области в границах дв. Митрофановское шоссе, улицы Большая, дорожная полоса запов. Рязань, улицы Селезняк, северной границы с Дельнов |                |      |                   |         |
| Изм.   | Колуч.         | Лист | Маск.             | Подпись |
| Разраб.  | Ченодуров А.С. |      |                   | 05.25   |
| Раздел 1 "Проект межевания территории. Графическая часть"  |                |      | Стадия            | Лист    |
|  |                |      | П                 | 71      |
| Чертёж межевания территории М 1:1000   |                |      | ИП Ченодуров А.С. |         |
| Н.контр.   |                |      |                   |         |
| ГИП  |                |      |                   |         |

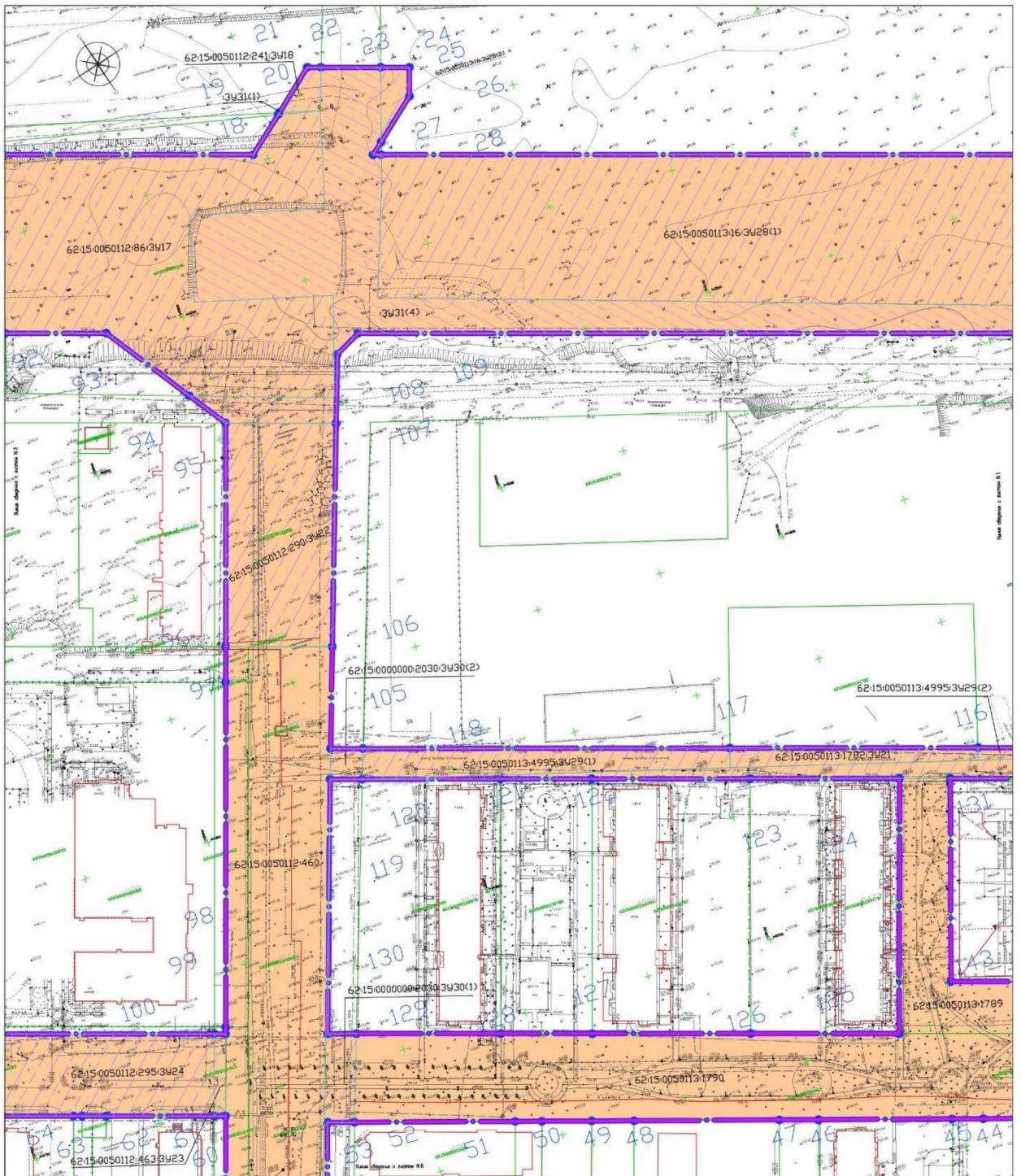
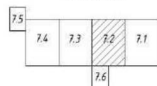


Схема листов



Условные обозначения и примечания см. л. 7.1

|         |        |                |       |         | 1/3-2025-ПМТ  |   |        |                   |        |
|---------|--------|----------------|-------|---------|---|---|--------|-------------------|--------|
|         |        |                |       |         | Проект межевания территории, в составе проекта планировки территории, планируемые объекты для размещения инженерной сети в действующем составе поселка. Районное муниципальное образование Рязанской области в границах: Во Куржковское шоссе, улицы Большая, городское поселение город Рязань. |   |        |                   |        |
| Изм.    | Колуч. | Лист           | Маск. | Подпись | Дата  | Раздел 1 "Проект межевания территории. Графическая часть" | Стадия | Лист              | Листов |
|         |        | Чемодуров А.С. |       |         | 05.25   |   | П      | 7.2               |        |
|         |        |                |       |         | Чертеж межевания территории   |   |        | ИП Чемодуров А.С. |        |
|         |        |                |       |         | М 1:1000  |   |        |                   |        |
| Исполн. |        |                |       |         |   |   |        |                   |        |
| ГИП     |        |                |       |         |   |   |        |                   |        |

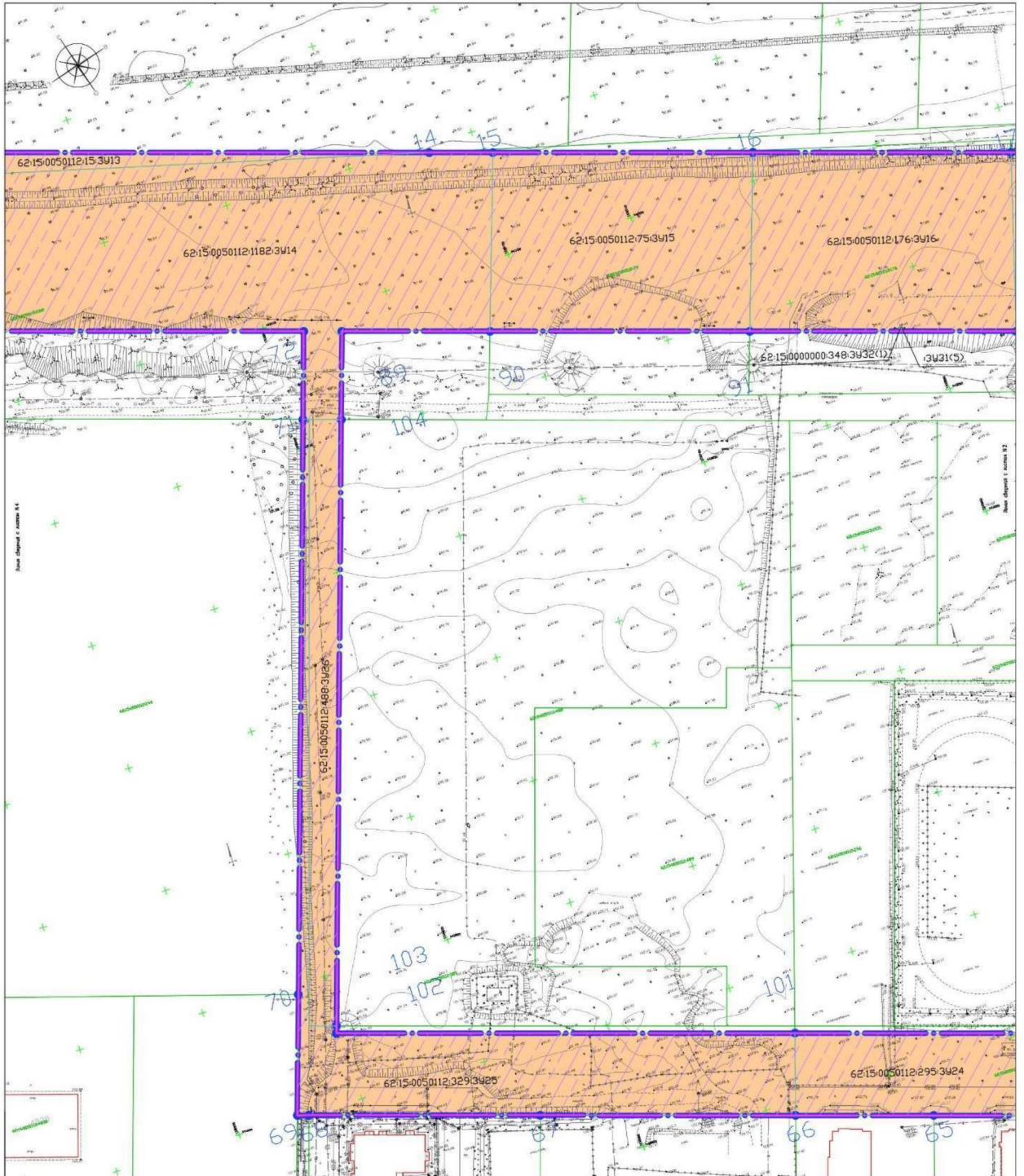
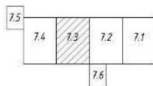
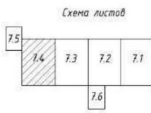
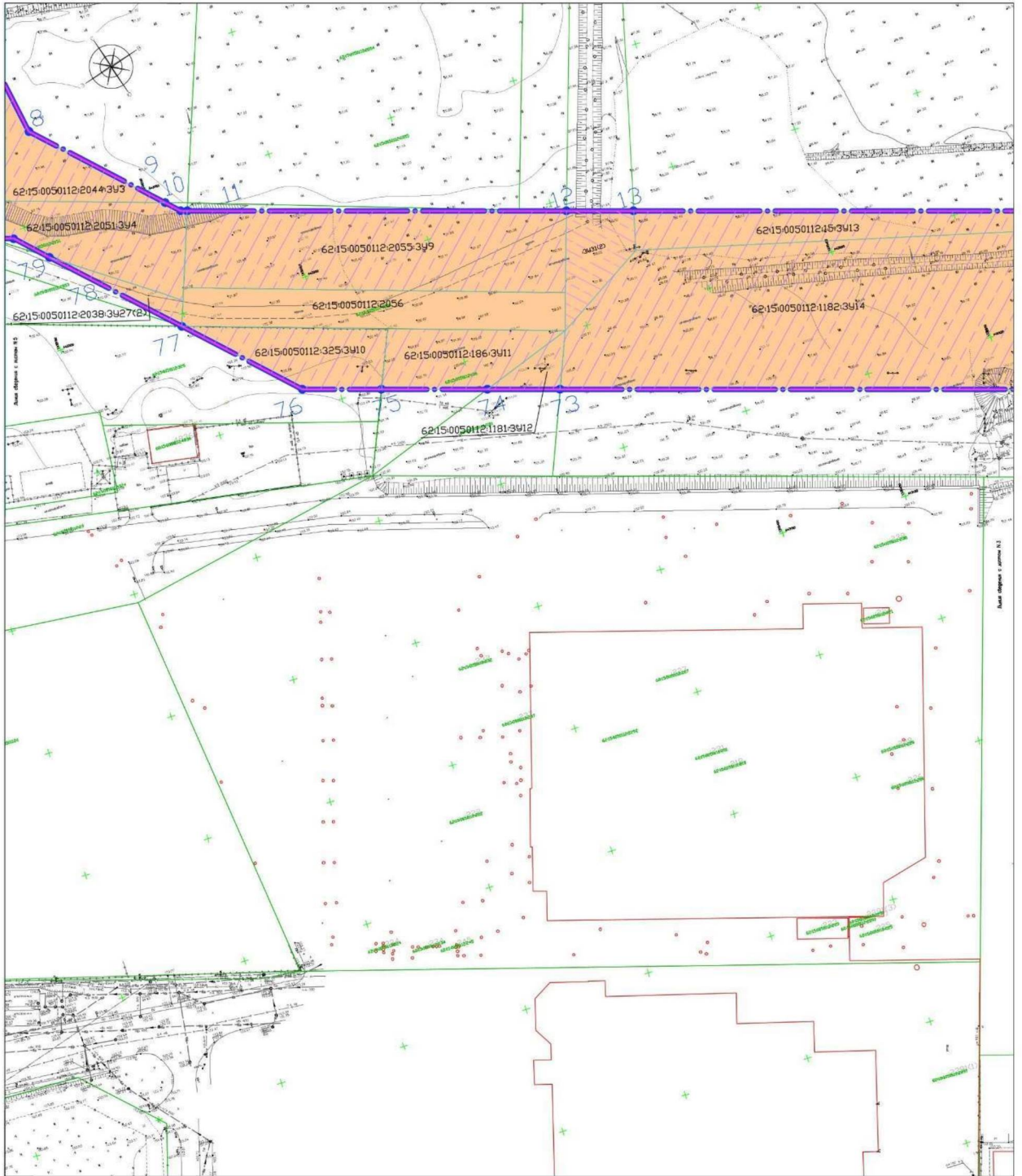


Схема листов



Условные обозначения и примечания см. л. 71

|          |        |      |       |         |       | 1/3-2025-ПМТ   |        |                   |        |
|----------|--------|------|-------|---------|-------|--|--------|-------------------|--------|
|          |        |      |       |         |       | Проект межевания территории. В составе проекта планировки территории, линейного объекта для размещения улицы-дубового сада в дубовом саду сельской поселковой администрации муниципального района Рязанской области в границах до Рязанского шоссе, улицы Большая, переулка Садовое, северной границы с д. Дубовое |        |                   |        |
| Изм.     | Колуч. | Лист | Маск. | Подпись | Дата  | Раздел 1 "Проект межевания территории. Графическая часть."   | Стадия | Лист              | Листов |
|          |        |      |       |         | 05.25 |  | П      | 73                |        |
| И.контр. |        |      |       |         |       | Чертеж межевания территории  |        | ИП Ченодуров А.С. |        |
| ГИП      |        |      |       |         |       | М 1:1000   |        |                   |        |



Условные обозначения и примечания см. л. 71

|          |                |      |        |         |       | 1/3-2025-ПМТ  |                   |      |        |
|----------|----------------|------|--------|---------|-------|---|-------------------|------|--------|
|          |                |      |        |         |       | Проект межевания территории. В составе проекта планировки территории, линейного объекта для организации улично-дорожной сети в действующем сельском поселении Рязанского муниципального района Рязанской области в границах по Рязанскому шоссе, улиц Большая Любавская, перекресток с улицей Саввиных, северной стороны с. Давыдов |                   |      |        |
| Изм.     | Кол.уч.        | Лист | М.дог. | Подпись | Дата  | Раздел 1 "Проект межевания территории. Графическая часть"   | Стадия            | Лист | Листов |
| Разраб.  | Ченодуров А.С. |      |        |         | 05.25 |   | П                 | 7.4  |        |
| Н.контр. |                |      |        |         |       | Чертеж межевания территории<br>М 1:1000   | ИП Ченодуров А.С. |      |        |
| ГИП      |                |      |        |         |       |   |                   |      |        |

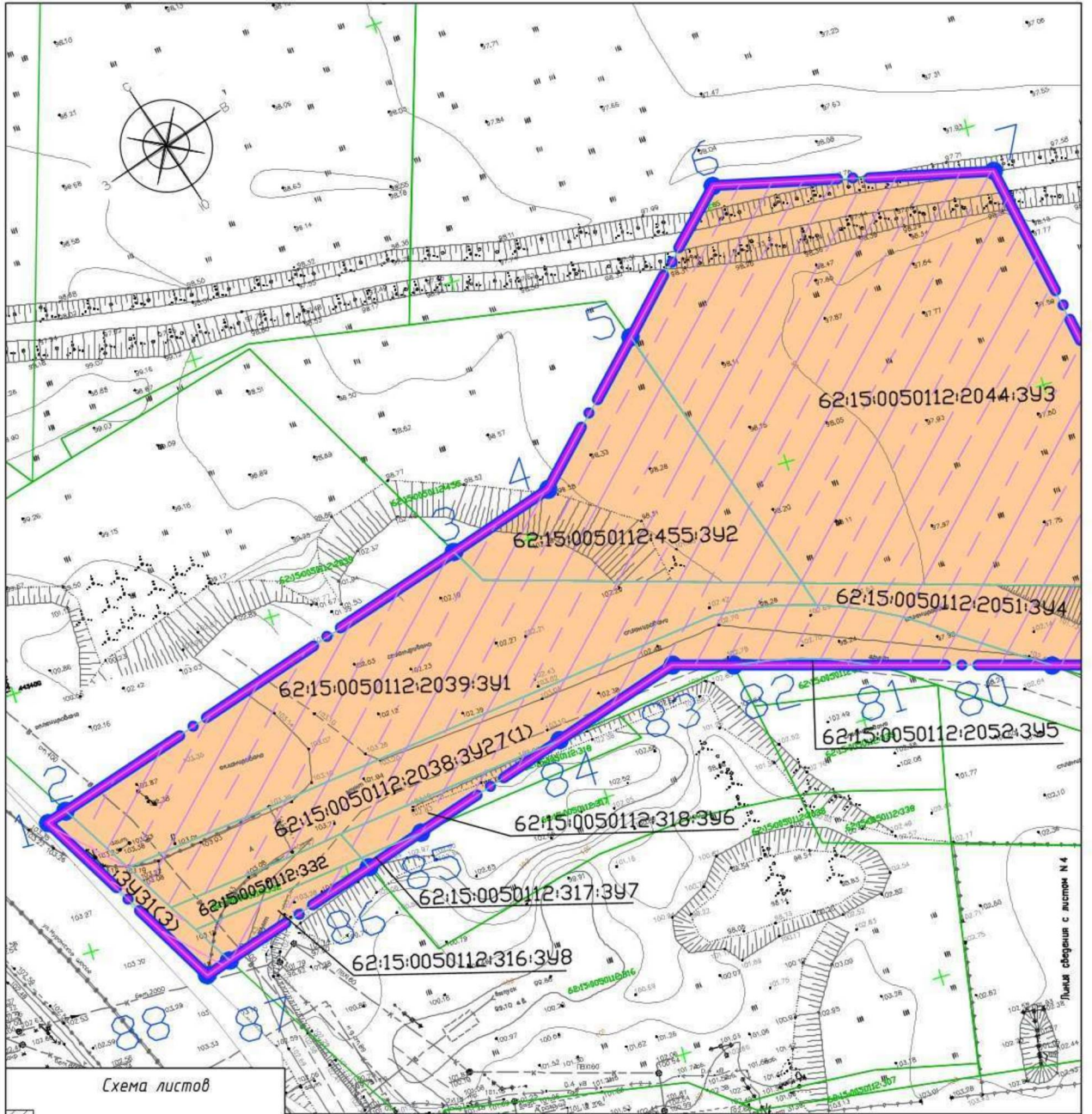
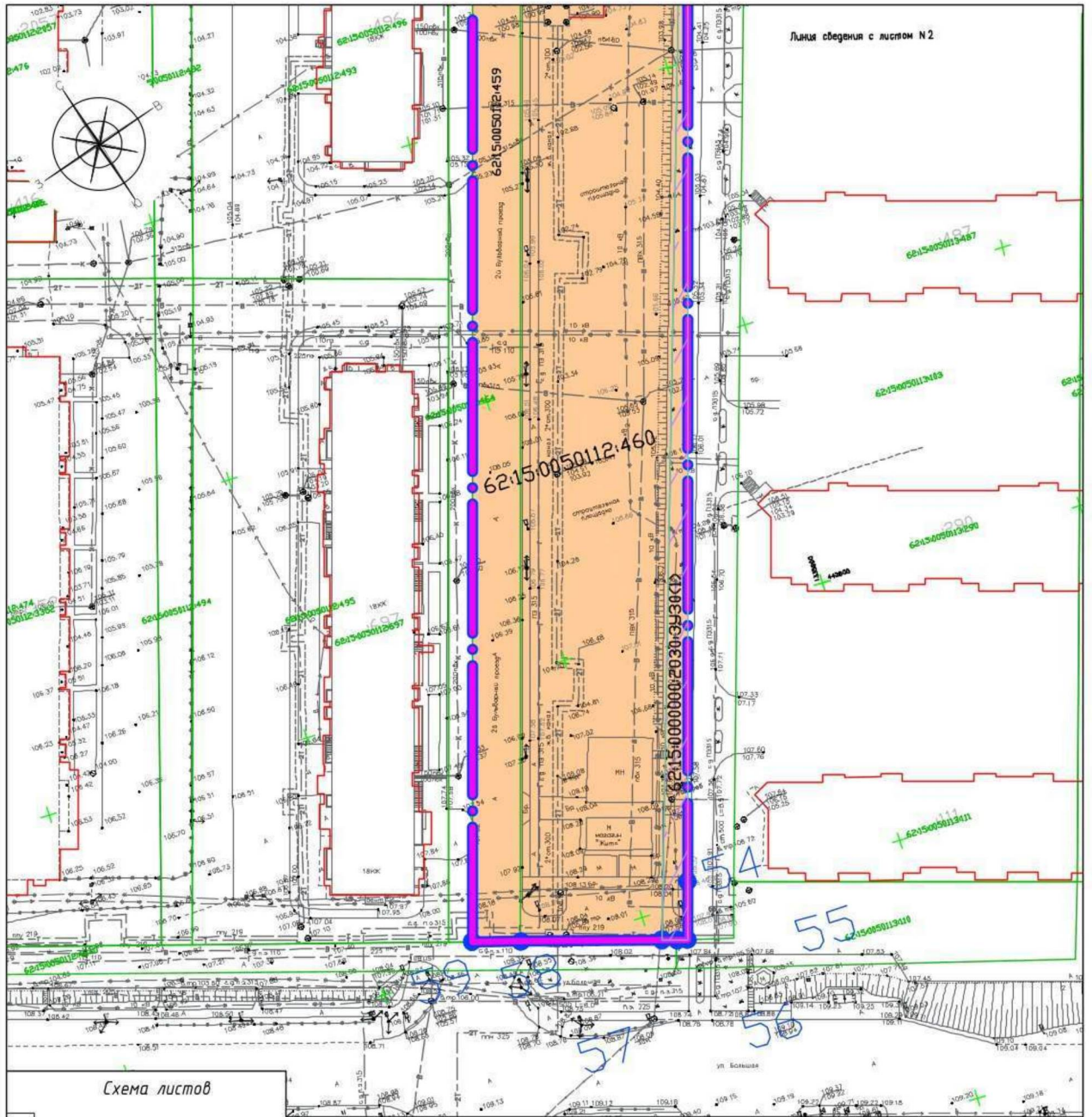


Схема листов

|     |  |     |     |     |
|-----|--|-----|-----|-----|
| 7.5 | 7.4  | 7.3 | 7.2 | 7.1 |
|     | Условные обозначения и примечания см. л. 7.1 |     |     |     |
|     | 7.6  |     |     |     |

|          |         |           |        |         |   |        |      |        |
|----------|---------|-----------|--------|---------|---|--------|------|--------|
|          |         |           |        |         | 1/3-2025-ПМТ  |        |      |        |
|          |         |           |        |         | Проект межевания территории, в составе проекта планировки территории, линейного объекта для размещения улично-дорожной сети в Дядьковском сельском поселении Рязанского муниципального района Рязанской области в границах до Мурамского шоссе, улицы Большая городского округа город Рязань, улицы Собхозная, северной границы с. Дядьково |        |      |        |
| Изм.     | Кол.уч. | Лист      | № док. | Подпись | Дата  | Стадия | Лист | Листов |
| Разраб.  |         | Чемодуров | А.С.   |         | 05.25   | П      | 7.5  |        |
|          |         |           |        |         | Раздел 1 "Проект межевания территории. Графическая часть"   |        |      |        |
|          |         |           |        |         | Чертеж межевания территории<br>М 1:1000.  |        |      |        |
|          |         |           |        |         | ИП Чемодуров А.С.   |        |      |        |
| Н.контр. |         |           |        |         |   |        |      |        |
| ГИП      |         |           |        |         |   |        |      |        |



Лист сведения с листом №2

Схема листов

|     |  |     |     |     |
|-----|--|-----|-----|-----|
| 7.5 | 7.4  | 7.3 | 7.2 | 7.1 |
|     | Условные обозначения и примечания см. л. 7.1 |     |     |     |
|     |  | 7.6 |     |     |

|              |         |      |                |         |   |        |      |        |
|--------------|---------|------|----------------|---------|---|--------|------|--------|
|              |         |      |                |         | 1/3-2025-ПМТ  |        |      |        |
|              |         |      |                |         | Проект межевания территории, в составе проекта планировки территории, линейного объекта для размещения улично-дорожной сети в Дядьковском сельском поселении Рязанского муниципального района Рязанской области в границах до Муромского шоссе, улицы Большая городского округа город Рязань, улицы Совхозная, северной границы с. Дядьково |        |      |        |
| Изм.         | Кол.уч. | Лист | № док.         | Подпись | Дата  | Стадия | Лист | Листов |
|              | Разраб. |      | Чемодуров А.С. |         | 05.25   | П      | 7.6  |        |
|              |         |      |                |         | Раздел 1 "Проект межевания территории. Графическая часть"   |        |      |        |
|              |         |      |                |         | ИП Чемодуров А.С.   |        |      |        |
| Н.контр. ГИП |         |      |                |         | Схема корректировки территории решений. ИИ 1110000.   |        |      |        |