



Государственная регистрация:

дата: 13.10.2025 № 1256

ГЛАВНОЕ УПРАВЛЕНИЕ АРХИТЕКТУРЫ И ГРАДОСТРОИТЕЛЬСТВА РЯЗАНСКОЙ ОБЛАСТИ

ПОСТАНОВЛЕНИЕ

«13» октября 2025 г.

№ 884-н

Об утверждении генерального плана муниципального образования –
Касимовский муниципальный округ Рязанской области применительно
к территориям Ардабьевского и Савостьяновского сельских округов
Касимовского района Рязанской области

На основании статей 23-25 Градостроительного кодекса Российской Федерации, статьи 2 Закона Рязанской области от 28.12.2018 № 106-ОЗ «О перераспределении отдельных полномочий в области градостроительной деятельности между органами местного самоуправления муниципальных образований Рязанской области и органами государственной власти Рязанской области», с учетом заключения о результатах общественных обсуждений от 22.09.2025 по проекту генерального плана муниципального образования – Касимовский муниципальный округ Рязанской области применительно к территориям Ардабьевского и Савостьяновского сельских округов Касимовского района Рязанской области, руководствуясь постановлением Правительства Рязанской области от 06.08.2008 № 153 «Об утверждении Положения о главном управлении архитектуры и градостроительства Рязанской области», главное управление архитектуры и градостроительства Рязанской области **ПОСТАНОВЛЯЕТ:**

1. Утвердить прилагаемый генеральный план муниципального образования – Касимовский муниципальный округ Рязанской области применительно к территориям Ардабьевского и Савостьяновского сельских округов Касимовского района Рязанской области.

2. Настоящее постановление вступает в силу со дня его официального опубликования.

3. Государственному казенному учреждению Рязанской области «Центр градостроительного развития Рязанской области»:

1) обеспечить доступ к генеральному плану муниципального образования – Касимовский муниципальный округ Рязанской области применительно к территориям Ардабьевского и Савостьяновского сельских округов Касимовского

района Рязанской области в федеральной государственной информационной системе территориального планирования и размещение в государственных информационных системах обеспечения градостроительной деятельности в соответствии с требованиями Градостроительного кодекса Российской Федерации;

2) подготовить, заверить усиленной квалифицированной электронной подписью и направить в территориальный орган федерального органа исполнительной власти, уполномоченный Правительством Российской Федерации на осуществление государственного кадастрового учета, государственной регистрации прав, ведение Единого государственного реестра недвижимости, сведения о границах населенных пунктов для внесения в Единый государственный реестр недвижимости в соответствии с Федеральным законом от 13.07.2015 № 218-ФЗ «О государственной регистрации недвижимости».

4. Отделу кадровой работы и делопроизводства обеспечить:

1) государственную регистрацию настоящего постановления в правовом департаменте аппарата Губернатора и Правительства Рязанской области;

2) опубликование настоящего постановления в сетевом издании «Рязанские ведомости» (www.rv-ryazan.ru) и на официальном интернет-портале правовой информации (www.pravo.gov.ru).

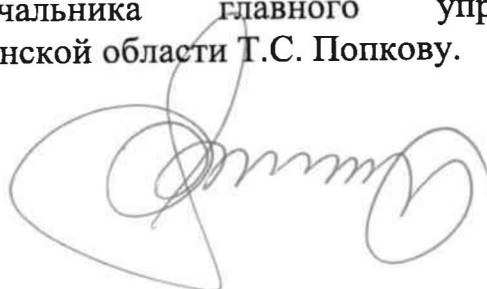
5. Отделу информационного обеспечения градостроительной деятельности разместить настоящее постановление на официальном сайте главного управления архитектуры и градостроительства Рязанской области в сети «Интернет».

6. Предложить главе Касимовского муниципального округа Рязанской области обеспечить размещение настоящего постановления на официальном сайте муниципального образования в сети «Интернет», публикацию в средствах массовой информации.

7. Признать не подлежащими применению решение Совета депутатов муниципального образования – Ардабьевское сельское поселение Касимовского муниципального района Рязанской области от 02.12.2013 № 179 «Об утверждении Генерального плана муниципального образования – Ардабьевское сельское поселение Касимовского муниципального района Рязанской области», решение Совета депутатов муниципального образования – Савостьяновское сельское поселение Касимовского муниципального района Рязанской области от 09.12.2013 № 167 «Об утверждении генерального плана муниципального образования – Савостьяновское сельское поселение Касимовского муниципального района Рязанской области».

8. Контроль за исполнением настоящего постановления возложить на заместителя начальника главного управления архитектуры и градостроительства Рязанской области Т.С. Попкову.

Начальник



Р.В. Шашкин

Утвержден
постановлением главного управления
архитектуры и градостроительства
Рязанской области
от 13 октября 2025 г. № 884-п

ГЕНЕРАЛЬНЫЙ ПЛАН
муниципального образования – Касимовский муниципальный округ
Рязанской области применительно к территориям
Ардабьевского и Савостьяновского сельских округов
Касимовского района Рязанской области

ПОЛОЖЕНИЕ О ТЕРРИТОРИАЛЬНОМ ПЛАНИРОВАНИИ

Введение

Генеральный план муниципального образования - Касимовский муниципальный округ Рязанской области применительно к территориям Ардабьевского и Савостьяновского сельских округов Касимовского района Рязанской области (далее – генеральный план) подготовлен на основании постановления главного управления архитектуры и градостроительства Рязанской области от 09.04.2025 № 249-п, принятого на основании статьи 24 Градостроительного кодекса Российской Федерации, статьи 10¹ Закона Рязанской области от 21.09.2010 № 101-ОЗ «О градостроительной деятельности на территории Рязанской области», статьи 2 Закона Рязанской области от 28.12.2018 № 106-ОЗ «О перераспределении отдельных полномочий в области градостроительной деятельности между органами местного самоуправления муниципальных образований Рязанской области и органами государственной власти Рязанской области», в соответствии с Федеральным законом от 06.10.2003 № 131-ФЗ «Об общих принципах организации местного самоуправления в Российской Федерации», Законом Рязанской области от 30.05.2024 № 42-ОЗ «О преобразовании муниципальных образований Рязанской области путем объединения поселений, входящих в состав Касимовского муниципального района Рязанской области, с городским округом город Касимов Рязанской области и наделении городского округа город Касимов статусом муниципального округа, внесении изменений в отдельные законодательные акты Рязанской области, признании утратившими силу отдельных положений законодательных актов Рязанской области и признании утратившими силу отдельных законодательных актов Рязанской области».

1. Сведения о видах, назначении и наименованиях планируемых для размещения объектов местного значения, их основные характеристики, их местоположение (для объектов местного значения, не являющихся линейными объектами, указываются функциональные зоны), а также характеристики зон с особыми условиями использования территорий в случае, если установление таких зон требуется в связи с размещением данных объектов

Планируемые объекты местного значения на территории муниципального образования – Касимовский муниципальный округ Рязанской области применительно к территориям Ардабьевского и Савостьяновского сельских округов Касимовского муниципального района Рязанской области представлены в таблице 1.1.

Таблица 1.1

№ п/п	Вид объекта	Назначение объекта	Наименование и основные характеристики объекта	Местоположение объекта	Функциональная зона (для объектов не являющихся линейными)	Характеристика зоны с особыми условиями использования территории
Объекты местного значения планируемые к размещению						
1	Автомобильная дорога (Код объекта 602030303)	Обеспечение транспортной связи для вывоза сельскохозяйственной продукции и обеспечения жизнедеятельности коровника	Строительство подъездной автомобильной дороги от автодороги «Касимов-Новая Деревня-Елатьма-Савостьяново-Ардабьево-Дмитриево» подъезд к зданию коровника в д. Ардабьево протяженностью 903 м, категория автомобильного дороги - IV	Рязанская область, Касимовский муниципальный округ*	-	-

№ п/п	Вид объекта	Назначение объекта	Наименование и основные характеристики объекта	Местоположение объекта	Функциональная зона (для объектов не являющихся линейными)	Характеристика зоны с особыми условиями использования территории
Объекты местного значения планируемые к размещению						
2	Водозабор (Код объекта 602030303)	Обеспечение населения питьевой водой нормативного качества и в требуемом количестве	Строительство водозаборного узла в д. Мишуково	Рязанская область, Касимовский муниципальный округ	Зона инженерной инфраструктуры	Зоны санитарной охраны источников питьевого и хозяйственно-бытового водоснабжения
3	Газопровод распределительный высокого давления (Код объекта 602040601)	Обеспечение снабжение газом объектов капитального строительства	Газоснабжение д. Ласино (характеристики объекта определяются по заданию на проектирование)	Рязанская область, Касимовский муниципальный округ*	Не устанавливается	Охранная зона газораспределительных сетей
*Местоположение планируемых объектов местного значения определяется на последующих стадиях проектирования.						

2. Параметры функциональных зон, а также сведения о планируемых для размещения в них объектах федерального значения, объектах регионального значения, объектах местного значения, за исключением линейных объектов

При определении параметров функциональных зон муниципального образования - Касимовский муниципальный округ Рязанской области применительно к территориям Ардабьевского и Савостьяновского сельских округов учитывалось:

- сложившееся использование земельных участков;
- рациональные формы расселения населения;
- оптимальные варианты сочетания в пределах функциональных зон объектов различного функционального назначения;
- структурирование сети общественного обслуживания по принципу привлекательности для различных групп населения дифференцированных видов предложений в зависимости от предпочтений;

- максимальное использование особенностей природного ландшафта в процессе структурного выделения функциональных зон в целях наибольшего использования его преимуществ.

В результате функционального зонирования муниципального образования - Касимовский муниципальный округ Рязанской области применительно к территориям Ардабьевского и Савостьяновского сельских округов установлены функциональные зоны, представленные в таблице 2.1.

Таблица 2.1

№ п/п	Обозначение функциональной зоны	Наименование функциональной зоны	Назначение функциональной зоны
1		Жилые зоны	Жилые зоны предназначены для размещения преимущественно индивидуальных жилых домов с приусадебными земельными участками, малоэтажных жилых домов, блокированных жилых домов, а также отдельно стоящих, встроенных или пристроенных объектов социального, коммунального, общественного назначения, обеспечивающих потребности жителей.
2		Общественно-деловые зоны	Общественно-деловые зоны предназначены для размещения объектов здравоохранения, культуры, торговли, общественного питания, социального и коммунально-бытового назначения, предпринимательской деятельности, объектов образования, административных учреждений, объектов делового, общественного и коммерческого назначения.
3		Зона специализированной общественной застройки	Зона специализированной общественной застройки предназначена для размещения объектов религиозного использования.
4		Коммунально-складская зона	Коммунально-складская зона предназначена для размещения коммунально-складских объектов, деятельность которых связана с воздействием на окружающую среду, для которых необходима организация санитарно-защитной зоны в соответствии с требованиями технических регламентов, а также объектов инженерной инфраструктуры.
5		Зона инженерной инфраструктуры	Зона инженерной инфраструктуры предназначена для размещения объектов коммунального обслуживания, связанных с обеспечением энергоснабжением, теплоснабжением, газоснабжением, водоснабжением, водоотведением, очисткой стоков, связи.

№ п/п	Обозначение функциональной зоны	Наименование функциональной зоны	Назначение функциональной зоны
6		Зоны сельскохозяйственного использования	Зоны сельскохозяйственного использования предназначены для земель, находящихся за границами населенного пункта и предоставленных для нужд сельского хозяйства, а также предназначенных для этих целей.
7		Иные зоны сельскохозяйственного назначения	Иные зоны сельскохозяйственного назначения предназначены для сельскохозяйственного использования в границах населенных пунктов.
8		Зона озелененных территорий общего пользования (парки, сады, скверы, бульвары, городские леса)	Зона озелененных территорий общего пользования (лесопарки, парки, сады, скверы, бульвары, городские леса) предназначена для сохранения зеленых насаждений, размещения парков, скверов, бульваров, спортивных площадок.
9		Зона отдыха	Зона отдыха предназначена для размещения спортивно-зрелищных зданий, спортивных клубов, спортивных баз и лагерей, а также пансионатов, гостиниц, кемпингов, домов отдыха, не оказывающих услуги по лечению.
10		Зона лесов	Зона лесов предназначена для выращивания, рационального использования, охраны, защиты и воспроизводства лесов.
11		Иные рекреационные зоны	Иные рекреационные зоны предназначены для осуществления деятельности, связанной с охраной природных территорий в границах особо охраняемых природных территорий.
12		Зона озелененных территорий специального назначения	Зона озелененных территорий специального назначения предназначена для формирования озелененных участков, выполняющих санитарно-защитные функции.
13		Зона кладбищ	Зона кладбищ предназначена для размещения кладбищ, крематориев, мест захоронения, для которых необходима организация санитарно-защитной зоны в соответствии с требованиями технических регламентов, а также соответствующих культовых сооружений.

Функциональное зонирование территории муниципального образования – Касимовский муниципальный округ Рязанской области применительно к территориям Ардабьевского и Савостьяновского сельских округов отображено на карте функциональных зон.

Параметры функциональных зон муниципального образования – Касимовский муниципальный округ Рязанской области применительно к территориям Ардабьевского и Савостьяновского сельских округов представлены в таблице 2.2.

Таблица 2.2

№ п/п	Наименование функциональной зоны	Площадь, га	Максимальный коэффициент застройки	Максимальный коэффициент плотности застройки	Максимальная этажность
1	Жилые зоны	731,44	Застройка индивидуальными жилыми домами		
			0,2	0,4	3
			Застройка блокированными жилыми домами		
			0,3	0,6	3
			Застройка малоэтажными жилыми домами		
			0,4	0,8	4
2	Общественно-деловые зоны	22,26	Многофункциональная застройка		
			1,0	3,0	-
			Специализированная общественная застройка		
			0,8	2,4	-
3	Зона специализированной общественной застройки	0,29	0,8	2,4	-
4	Коммунально-складская зона	0,29	0,6	1,8	-
5	Зона инженерной инфраструктуры	1,44	-	-	-
6	Зоны сельскохозяйственного использования	12388,30	-	-	-
7	Иные зоны сельскохозяйственного назначения	1,76	-	-	-
8	Зона озелененных территорий общего пользования (парки, сады, скверы, бульвары, городские леса)	6,00	-	-	-
9	Зона отдыха	3,81	-	-	-
10	Зона лесов	4978,08	-	-	-
11	Иные рекреационные зоны	47,46	-	-	-
12	Зона озелененных территорий специального назначения	4,54	-	-	-

№ п/п	Наименование функциональной зоны	Площадь, га	Максимальный коэффициент застройки	Максимальный коэффициент плотности застройки	Максимальная этажность
13	Зона кладбищ	2,32	-	-	-
<p>Примечания:</p> <p>1. Для жилых, общественно-деловых зон коэффициенты застройки и плотности застройки приведены для территории (брутто) с учетом необходимых по расчету организаций и предприятий обслуживания населения, стоянок автомобилей, зеленых насаждений, площадок и других объектов благоустройства.</p> <p>2. При подсчете коэффициентов плотности застройки площадь этажей определяется по внешним размерам здания. Учитываются только надземные этажи, включая мансардные. Подземные этажи зданий и сооружений не учитываются. Подземное сооружение не учитывается, если поверхность земли (надземная часть) над ним используется под озеленение, организацию площадок, стоянок автомобилей, и другие виды благоустройства.</p> <p>3. Надземным этажом считается этаж с отметкой пола помещений не ниже планировочной отметки земли. При размещении объекта капитального строительства на земельном участке с уклоном первым надземным следует считать этаж с отметкой пола помещений выше наиболее низкой планировочной отметки земли.</p> <p>4. При определении этажности не учитывают: подполье, проветриваемое подполье, техническое подполье, технические пространства, чердак, технический чердак, расположенные на крыше технические помещения (крышные котельные, машинные отделения лифтов, помещения вентиляционных камер и другие).</p> <p>5. Коэффициент застройки определяется как отношение площади, занятой под зданиями и сооружениями, к площади территории.</p> <p>6. Коэффициент плотности застройки определяется как отношение суммарной поэтажной площади здания и сооружения к площади территории.</p>					

Планируемые для размещения в функциональных зонах объекты федерального, регионального и местного значения представлены в таблице 2.3.

Таблица 2.3

№ п/п	Вид объекта	Назначение объекта	Наименование и основные характеристики объекта	Местоположение объекта	Функциональная зона (для объектов не являющихся линейными)	Характеристика зоны с особыми условиями использования территории
Объекты местного значения планируемые к размещению						
1	Автомобильная дорога (Код объекта 602030303)	Обеспечение транспортной связи для вывоза сельскохозяйственной продукции и обеспечения жизнедеятельности	Строительство подъездной автомобильной дороги от автодороги «Касимов-Новая Деревня-Елатама-Савостьяново-Ардабьево-	Рязанская область, Касимовский муниципальный округ*	-	-

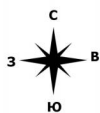
№ п/п	Вид объекта	Назначение объекта	Наименование и основные характеристики объекта	Местоположение объекта	Функциональная зона (для объектов не являющихся линейными)	Характеристика зоны с особыми условиями использования территории
Объекты местного значения планируемые к размещению						
		коровника	Дмитриево» подъезд к зданию коровника в д. Ардабьево протяженностью 903 м, категория автомобильного дороги - IV			
2	Водозабор (Код объекта 602030303)	Обеспечение населения питьевой водой нормативного качества и в требуемом количестве	Строительство водозаборного узла в д. Мишуково	Рязанская область, Касимовский муниципальный округ	Зона инженерной инфраструктуры	Зоны санитарной охраны источников питьевого и хозяйственно-бытового водоснабжения
3	Газопровод распределительный высокого давления (Код объекта 602040601)	Обеспечение снабжение газом объектов капитального строительства	Газоснабжение д. Ласино (характеристики объекта определяются по заданию на проектирование)	Рязанская область, Касимовский муниципальный округ	Не устанавливается	Охранная зона газораспределительных сетей
*Местоположение планируемых объектов местного значения определяется на последующих стадиях проектирования.						

Планируемые для размещения в функциональных зонах объекты федерального, регионального и местного значения отображены на карте функциональных зон.

Генеральный план муниципального образования - Касимовский муниципальный округ Рязанской области применительно к территориям Ардабьевского и Савостьяновского сельских округов Касимовского района Рязанской области

Приложение № 1 к Генеральному плану муниципального образования - Касимовский муниципальный округ Рязанской области применительно к территориям Ардабьевского и Савостьяновского сельских округов Касимовского района Рязанской области

Карта планируемого размещения объектов местного значения
М 1:35000



Условные обозначения:

Границы единиц административно-территориального деления Российской Федерации

- Граница муниципального округа
- Граница населенного пункта

Автомобильные дороги

- Автомобильные дороги регионального или межмуниципального значения
- Автомобильные дороги местного значения

Поверхностные водные объекты

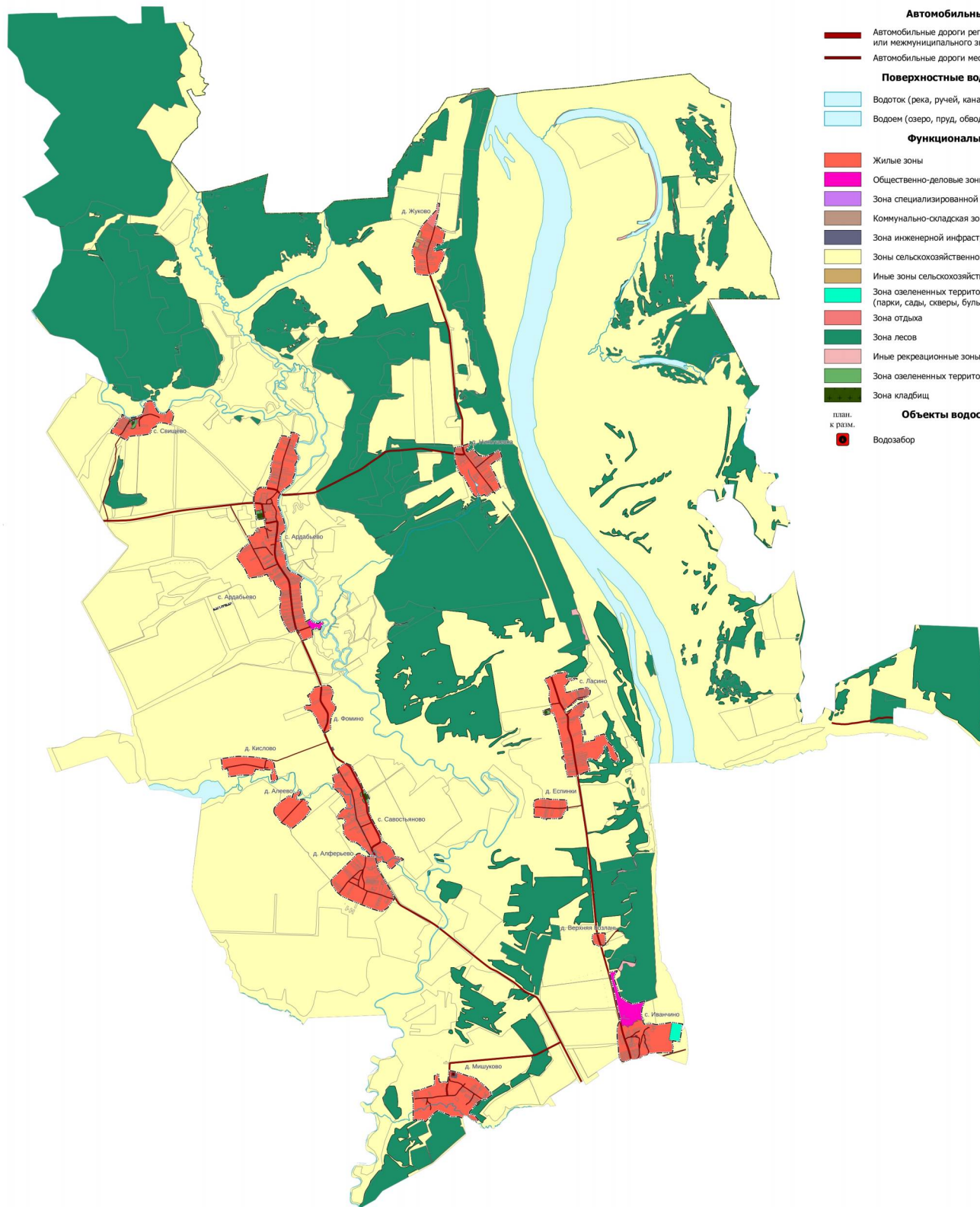
- Водоток (река, ручей, канал)
- Водоём (озеро, пруд, обводненный карьер, водохранилище)

Функциональные зоны

- Жилые зоны
- Общественно-деловые зоны
- Зона специализированной общественной застройки
- Коммунально-складская зона
- Зона инженерной инфраструктуры
- Зоны сельскохозяйственного использования
- Иные зоны сельскохозяйственного назначения
- Зона озеленённых территорий общего пользования (парки, сады, скверы, бульвары, городские леса)
- Зона отдыха
- Зона лесов
- Иные рекреационные зоны
- Зона озеленённых территорий специального назначения
- Зона кладбищ

Объекты водоснабжения

- водозабор



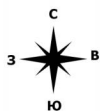
Лист № 01/01
Дата: 14.05.2014

						Генеральный план муниципального образования - Касимовский муниципальный округ Рязанской области применительно к территориям Ардабьевского и Савостьяновского сельских округов Касимовского района Рязанской области		
Изм.	Кол.уч.	Лист	Издан.	Подп.	Дата	Страница	Лист	Листов
						Карта планируемого размещения объектов местного значения М 1:35000		
						ПУ РО "Центр градостроительного развития Рязанской области"		

Генеральный план муниципального образования - Касимовский муниципальный округ Рязанской области применительно к территориям Ардабьевского и Савостьяновского сельских округов Касимовского района Рязанской области



Приложение № 2 к генеральному плану муниципального образования - Касимовский муниципальный округ Рязанской области применительно к территориям Ардабьевского и Савостьяновского сельских округов Касимовского района Рязанской области

Карта границ населенных пунктов
М 1:35000





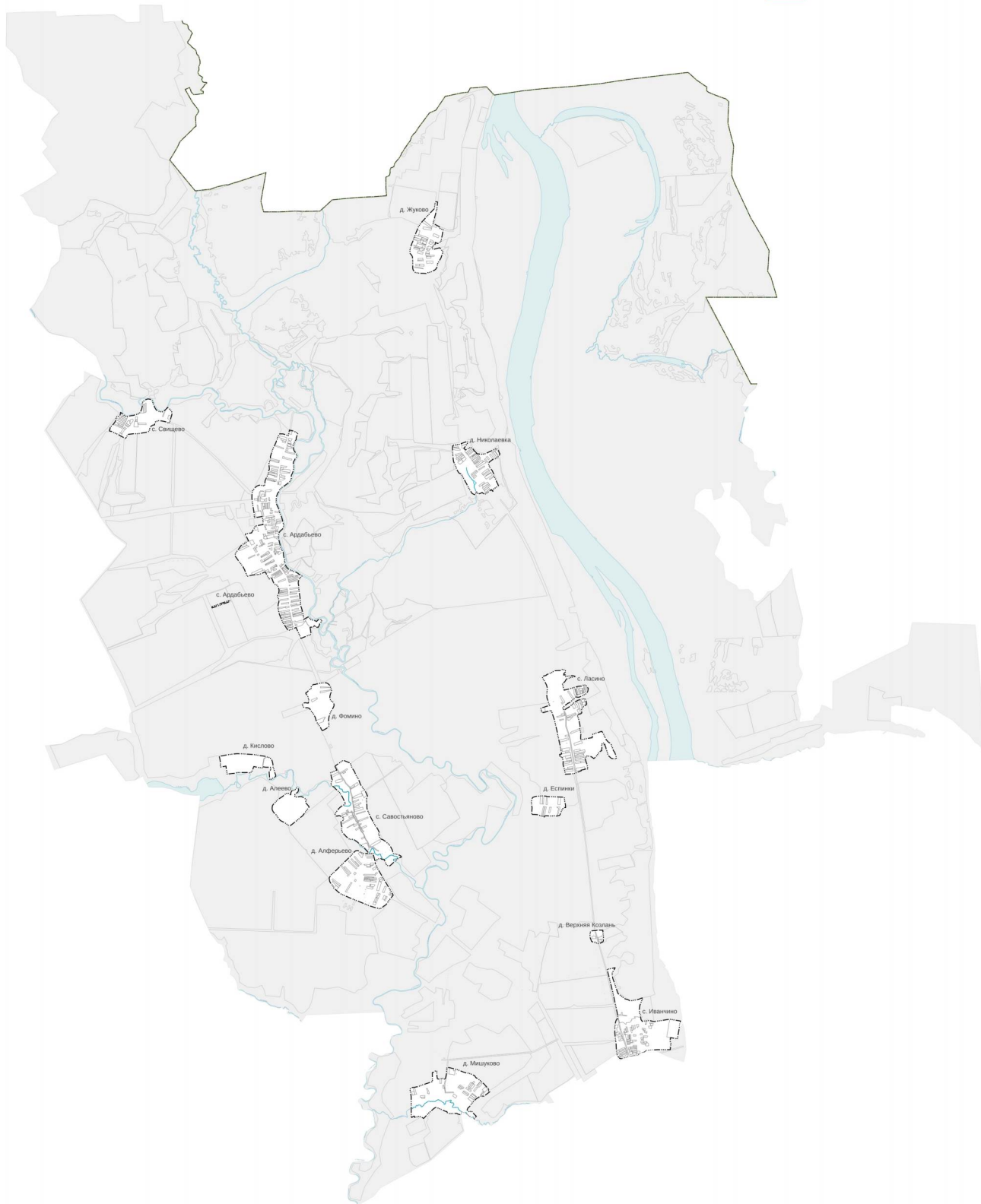
Условные обозначения:

Границы единиц административно-территориального деления Российской Федерации

-  Граница муниципального округа
-  Граница населенного пункта

Поверхностные водные объекты

-  Водоток (река, ручей, канал)
-  Водоем (озеро, пруд, обводненный карьер, водохранилище)

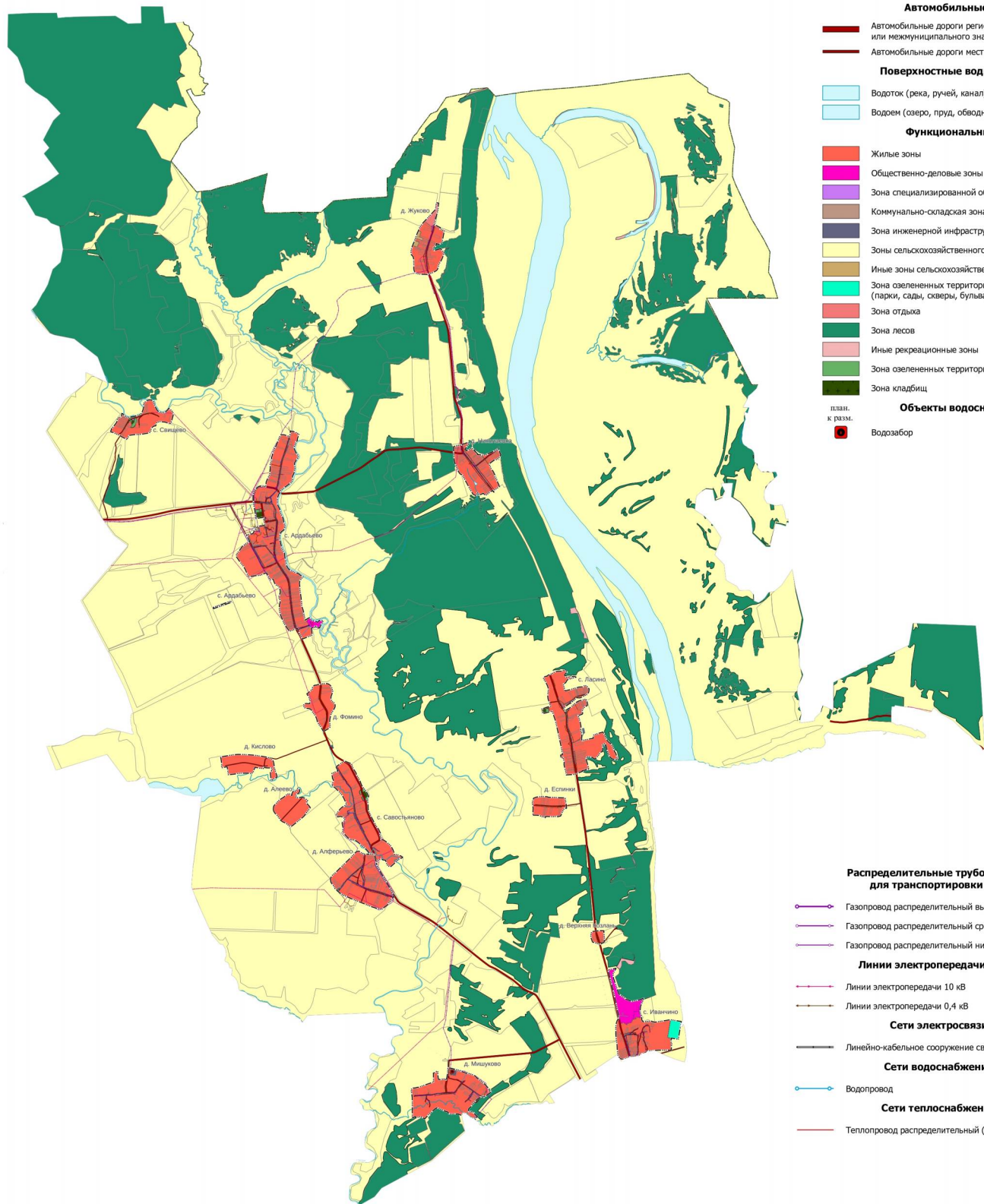
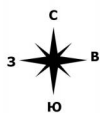


						Генеральный план муниципального образования - Касимовский муниципальный округ Рязанской области применительно к территориям Ардабьевского и Савостьяновского сельских округов Касимовского района Рязанской области		
Изн.	Конч.	Лист	Издк.	Подп.	Дата			
						Страница	Лист	Листов
						Карта границ населенных пунктов М 1:35000		
						ПУ РО "Центр градостроительного развития Рязанской области"		

Генеральный план муниципального образования - Касимовский муниципальный округ Рязанской области применительно к территориям Ардабьевского и Савостьяновского сельских округов Касимовского района Рязанской области

Приложение № 3 к генеральному плану муниципального образования - Касимовский муниципальный округ Рязанской области применительно к территориям Ардабьевского и Савостьяновского сельских округов Касимовского района Рязанской области

Карта функциональных зон
М 1:35000



Условные обозначения:

Границы единиц административно-территориального деления Российской Федерации

- сущ. — Граница муниципального округа
- — — Граница населенного пункта

Автомобильные дороги

- — — Автомобильные дороги регионального или межмуниципального значения
- — — Автомобильные дороги местного значения

Поверхностные водные объекты

- — — Водоток (река, ручей, канал)
- — — Водоём (озеро, пруд, обводненный карьер, водохранилище)

Функциональные зоны

- Жилые зоны
- Общественно-деловые зоны
- Зона специализированной общественной застройки
- Коммунально-складская зона
- Зона инженерной инфраструктуры
- Зоны сельскохозяйственного использования
- Иные зоны сельскохозяйственного назначения
- Зона озеленённых территорий общего пользования (парки, сады, скверы, бульвары, городские леса)
- Зона отдыха
- Зона лесов
- Иные рекреационные зоны
- Зона озеленённых территорий специального назначения
- Зона кладбищ

Объекты водоснабжения

- план. к разм. — Водозабор

Распределительные трубопроводы для транспортировки газа

- — — Газопровод распределительный высокого давления
- — — Газопровод распределительный среднего давления
- — — Газопровод распределительный низкого давления

Линии электропередачи (ЛЭП)

- — — Линии электропередачи 10 кВ
- — — Линии электропередачи 0,4 кВ

Сети электросвязи

- — — Линейно-кабельное сооружение связи

Сети водоснабжения

- — — Водопровод

Сети теплоснабжения

- — — Теплотрасса распределительная (квартальная)

Лист № 1/1

						Генеральный план муниципального образования - Касимовский муниципальный округ Рязанской области применительно к территориям Ардабьевского и Савостьяновского сельских округов Касимовского района Рязанской области		
Изм.	Кол.уч.	Лист	Изд.	Подп.	Дата	Страница	Лист	Листов
						Карта функциональных зон М 1:35000		
						ПУ РО "Центр градостроительного развития Рязанской области"		

Приложение № 4
к генеральному плану
муниципального образования -
Касимовский муниципальный
округ Рязанской области
применительно к территориям
Ардабьевского и Савостьяновского
сельских округов Касимовского
района Рязанской области

Графическое описание местоположения границ населенных пунктов,
перечень координат характерных точек этих границ
муниципального образования – Касимовский муниципальный округ
Рязанской области применительно к территориям
Ардабьевского и Савостьяновского сельских округов
Касимовского района Рязанской области

ГРАФИЧЕСКОЕ ОПИСАНИЕ
местоположения границ населенных пунктов, территориальных
зон, особо охраняемых природных территорий, зон с особыми
условиями использования территории

Граница населенного пункта д. Алево

(наименование объекта, местоположение границ которого описано (далее - объект))

Раздел 1

Сведения об объекте

№ п/п	Характеристики объекта	Описание характеристик
1	2	3
1	Местоположение объекта	Рязанская область, м.о. Касимовский, д Алево
2	Площадь объекта ± величина погрешности определения площади (P ± ΔP)	236 765 м ² ± 170 м ²
3	Иные характеристики объекта	Вид объекта реестра границ: Граница населенного пункта

Сведения о местоположении границ объекта

1. Система координат МСК-62 зона 2

2. Сведения о характерных точках границ объекта

Обозначение характерных точек границ	Координаты, м		Метод определения координат характерной точки	Средняя квадратическая погрешность положения характерной точки (Mt), м	Описание обозначения точки на местности (при наличии)
	X	Y			
1	2	3	4	5	6
1	486 642,88	2 261 340,87	Картометрический метод	2,50	—
2	486 623,15	2 261 342,23	Картометрический метод	2,50	—
3	486 606,82	2 261 346,99	Картометрический метод	2,50	—
4	486 589,13	2 261 356,51	Картометрический метод	2,50	—
5	486 570,07	2 261 368,07	Картометрический метод	2,50	—
6	486 531,44	2 261 407,26	Картометрический метод	2,50	—
7	486 501,61	2 261 431,19	Картометрический метод	2,50	—
8	486 468,95	2 261 449,55	Картометрический метод	2,50	—
9	486 447,85	2 261 465,87	Картометрический метод	2,50	—
10	486 423,55	2 261 496,38	Картометрический метод	2,50	—
11	486 407,22	2 261 532,42	Картометрический метод	2,50	—
12	486 395,66	2 261 554,85	Картометрический метод	2,50	—
13	486 378,64	2 261 578,65	Картометрический метод	2,50	—
14	486 356,19	2 261 607,88	Картометрический метод	2,50	—
15	486 346,66	2 261 624,88	Картометрический метод	2,50	—
16	486 344,07	2 261 636,96	Картометрический метод	2,50	—
17	486 347,47	2 261 658,04	Картометрический метод	2,50	—
18	486 358,34	2 261 675,72	Картометрический метод	2,50	—
19	486 373,30	2 261 693,39	Картометрический метод	2,50	—
20	486 427,22	2 261 761,94	Картометрический метод	2,50	—
21	486 512,83	2 261 865,63	Картометрический метод	2,50	—
22	486 588,34	2 261 921,47	Картометрический метод	2,50	—
23	486 610,31	2 261 937,27	Картометрический метод	2,50	—
24	486 644,33	2 261 965,15	Картометрический метод	2,50	—
25	486 660,67	2 261 976,70	Картометрический метод	2,50	—
26	486 667,47	2 261 977,38	Картометрический метод	2,50	—
27	486 679,04	2 261 969,91	Картометрический метод	2,50	—
28	486 739,60	2 261 918,92	Картометрический метод	2,50	—
29	486 749,80	2 261 914,16	Картометрический метод	2,50	—
30	486 757,29	2 261 916,88	Картометрический метод	2,50	—
31	486 779,06	2 261 932,51	Картометрический метод	2,50	—
32	486 786,55	2 261 932,51	Картометрический метод	2,50	—
33	486 795,82	2 261 924,38	Картометрический метод	2,50	—
34	486 824,40	2 261 889,71	Картометрический метод	2,50	—
35	486 844,13	2 261 846,19	Картометрический метод	2,50	—
36	486 844,13	2 261 809,48	Картометрический метод	2,50	—
37	486 838,68	2 261 793,84	Картометрический метод	2,50	—
38	486 835,28	2 261 780,25	Картометрический метод	2,50	—
39	486 834,60	2 261 763,25	Картометрический метод	2,50	—
40	486 838,68	2 261 746,25	Картометрический метод	2,50	—
41	486 844,81	2 261 736,73	Картометрический метод	2,50	—
42	486 852,29	2 261 730,61	Картометрический метод	2,50	—
43	486 865,22	2 261 727,21	Картометрический метод	2,50	—
44	486 873,39	2 261 729,25	Картометрический метод	2,50	—
45	486 884,95	2 261 737,41	Картометрический метод	2,50	—
46	486 899,24	2 261 750,33	Картометрический метод	2,50	—
47	486 909,24	2 261 767,96	Картометрический метод	2,50	—

Раздел 2

Сведения о местоположении границ объекта					
1	2	3	4	5	6
48	486 918,77	2 261 779,52	Картометрический метод	2,50	—
49	486 928,97	2 261 786,32	Картометрический метод	2,50	—
50	486 941,90	2 261 793,80	Картометрический метод	2,50	—
51	486 960,95	2 261 796,52	Картометрический метод	2,50	—
52	486 973,88	2 261 794,48	Картометрический метод	2,50	—
53	486 984,77	2 261 787,68	Картометрический метод	2,50	—
54	486 990,89	2 261 778,84	Картометрический метод	2,50	—
55	486 992,93	2 261 771,36	Картометрический метод	2,50	—
56	486 991,57	2 261 761,17	Картометрический метод	2,50	—
57	486 985,45	2 261 755,05	Картометрический метод	2,50	—
58	486 975,24	2 261 746,89	Картометрический метод	2,50	—
59	486 956,20	2 261 732,08	Картометрический метод	2,50	—
60	486 949,40	2 261 713,72	Картометрический метод	2,50	—
61	486 958,24	2 261 692,64	Картометрический метод	2,50	—
62	486 953,48	2 261 688,56	Картометрический метод	2,50	—
63	486 943,95	2 261 682,45	Картометрический метод	2,50	—
64	486 927,62	2 261 672,25	Картометрический метод	2,50	—
65	486 912,65	2 261 664,77	Картометрический метод	2,50	—
66	486 898,37	2 261 660,01	Картометрический метод	2,50	—
67	486 886,12	2 261 663,41	Картометрический метод	2,50	—
68	486 881,35	2 261 663,41	Картометрический метод	2,50	—
69	486 876,59	2 261 660,69	Картометрический метод	2,50	—
70	486 876,59	2 261 655,25	Картометрический метод	2,50	—
71	486 889,52	2 261 636,89	Картометрический метод	2,50	—
72	486 899,05	2 261 626,02	Картометрический метод	2,50	—
73	486 903,13	2 261 607,66	Картометрический метод	2,50	—
74	486 897,68	2 261 586,58	Картометрический метод	2,50	—
75	486 888,87	2 261 572,45	Картометрический метод	2,50	—
76	486 878,67	2 261 554,09	Картометрический метод	2,50	—
77	486 859,61	2 261 535,74	Картометрический метод	2,50	—
78	486 852,13	2 261 530,38	Картометрический метод	2,50	—
79	486 794,29	2 261 441,32	Картометрический метод	2,50	—
80	486 763,32	2 261 412,26	Картометрический метод	2,50	—
81	486 743,75	2 261 395,02	Картометрический метод	2,50	—
82	486 734,74	2 261 386,42	Картометрический метод	2,50	—
83	486 717,05	2 261 368,75	Картометрический метод	2,50	—
84	486 709,56	2 261 361,27	Картометрический метод	2,50	—
85	486 687,11	2 261 346,31	Картометрический метод	2,50	—
86	486 667,38	2 261 343,59	Картометрический метод	2,50	—
1	486 642,88	2 261 340,87	Картометрический метод	2,50	—
3. Сведения о характерных точках части (частей) границы объекта					
1	2	3	4	5	6
—	—	—	—	—	—

ГРАФИЧЕСКОЕ ОПИСАНИЕ
местоположения границ населенных пунктов, территориальных
зон, особо охраняемых природных территорий, зон с особыми
условиями использования территории
Граница населенного пункта д. Алферьево

(наименование объекта, местоположение границ которого описано (далее - объект))

Раздел 1

Сведения об объекте

№ п/п	Характеристики объекта	Описание характеристик
1	2	3
1	Местоположение объекта	Рязанская область, м.о. Касимовский, д Алферьево
2	Площадь объекта ± величина погрешности определения площади ($P \pm \Delta P$)	$657\,378 \text{ м}^2 \pm 284 \text{ м}^2$
3	Иные характеристики объекта	Вид объекта реестра границ: Граница населенного пункта

Сведения о местоположении границ объекта

1. Система координат МСК-62 зона 2

2. Сведения о характерных точках границ объекта

Обозначение характерных точек границ	Координаты, м		Метод определения координат характерной точки	Средняя квадратическая погрешность положения характерной точки (Mt), м	Описание обозначения точки на местности (при наличии)
	X	Y			
1	2	3	4	5	6
1	485 441,87	2 262 323,47	Картометрический метод	2,50	—
2	485 380,18	2 262 332,61	Картометрический метод	2,50	—
3	485 347,43	2 262 353,17	Картометрический метод	2,50	—
4	485 301,73	2 262 391,25	Картометрический метод	2,50	—
5	485 270,97	2 262 400,80	Картометрический метод	2,50	—
6	485 230,51	2 262 445,00	Картометрический метод	2,50	—
7	485 173,02	2 262 510,82	Картометрический метод	2,50	—
8	485 089,24	2 262 697,42	Картометрический метод	2,50	—
9	485 029,07	2 262 851,27	Картометрический метод	2,50	—
10	484 961,30	2 263 015,77	Картометрический метод	2,50	—
11	484 926,26	2 263 128,49	Картометрический метод	2,50	—
12	484 910,27	2 263 200,08	Картометрический метод	2,50	—
13	484 923,98	2 263 229,79	Картометрический метод	2,50	—
14	484 954,44	2 263 264,06	Картометрический метод	2,50	—
15	484 978,54	2 263 303,08	Картометрический метод	2,50	—
16	485 027,59	2 263 336,45	Картометрический метод	2,50	—
17	485 057,85	2 263 356,26	Картометрический метод	2,50	—
18	485 071,42	2 263 368,78	Картометрический метод	2,50	—
19	485 145,51	2 263 428,21	Картометрический метод	2,50	—
20	485 255,08	2 263 363,56	Картометрический метод	2,50	—
21	485 423,59	2 263 264,06	Картометрический метод	2,50	—
22	485 603,33	2 263 158,20	Картометрический метод	2,50	—
23	485 667,31	2 263 126,97	Картометрический метод	2,50	—
24	485 701,58	2 263 116,31	Картометрический метод	2,50	—
25	485 725,65	2 263 114,35	Картометрический метод	2,50	—
26	485 865,31	2 263 081,59	Картометрический метод	2,50	—
27	485 863,72	2 263 010,54	Картометрический метод	2,50	—
28	485 863,04	2 262 989,12	Картометрический метод	2,50	—
29	485 863,81	2 262 954,84	Картометрический метод	2,50	—
30	485 865,33	2 262 909,91	Картометрический метод	2,50	—
31	485 887,42	2 262 855,83	Картометрический метод	2,50	—
32	485 913,31	2 262 820,80	Картометрический метод	2,50	—
33	485 912,25	2 262 796,63	Картометрический метод	2,50	—
34	485 908,08	2 262 780,99	Картометрический метод	2,50	—
35	485 895,56	2 262 763,26	Картометрический метод	2,50	—
36	485 789,12	2 262 664,20	Картометрический метод	2,50	—
37	485 641,41	2 262 511,59	Картометрический метод	2,50	—
38	485 552,30	2 262 423,24	Картометрический метод	2,50	—
39	485 498,30	2 262 359,20	Картометрический метод	2,50	—
1	485 441,87	2 262 323,47	Картометрический метод	2,50	—
3. Сведения о характерных точках части (частей) границы объекта					
1	2	3	4	5	6
—	—	—	—	—	—

ГРАФИЧЕСКОЕ ОПИСАНИЕ
местоположения границ населенных пунктов, территориальных
зон, особо охраняемых природных территорий, зон с особыми
условиями использования территории

Граница населенного пункта д. Верхняя Козлань

(наименование объекта, местоположение границ которого описано (далее - объект))

Раздел 1

Сведения об объекте

№ п/п	Характеристики объекта	Описание характеристик
1	2	3
1	Местоположение объекта	Рязанская область, м.о. Касимовский, д Верхняя Козлань
2	Площадь объекта ± величина погрешности определения площади ($P \pm \Delta P$)	46 097 м ² ± 75 м ²
3	Иные характеристики объекта	Вид объекта реестра границ: Граница населенного пункта

Сведения о местоположении границ объекта

1. Система координат МСК-62 зона 2

2. Сведения о характерных точках границ объекта

Обозначение характерных точек границ	Координаты, м		Метод определения координат характерной точки	Средняя квадратическая погрешность положения характерной точки (Mt), м	Описание обозначения точки на местности (при наличии)
	X	Y			
1	2	3	4	5	6
1	484 543,63	2 266 948,05	Картометрический метод	2,50	—
2	484 534,78	2 266 921,52	Картометрический метод	2,50	—
3	484 534,65	2 266 919,11	Картометрический метод	2,50	—
4	484 534,11	2 266 911,88	Картометрический метод	2,50	—
5	484 533,04	2 266 897,76	Картометрический метод	2,50	—
6	484 529,01	2 266 844,13	Картометрический метод	2,50	—
7	484 508,05	2 266 824,78	Картометрический метод	2,50	—
8	484 467,73	2 266 817,52	Картометрический метод	2,50	—
9	484 438,71	2 266 816,72	Картометрический метод	2,50	—
10	484 408,07	2 266 821,55	Картометрический метод	2,50	—
11	484 385,96	2 266 832,04	Картометрический метод	2,50	—
12	484 369,02	2 266 836,87	Картометрический метод	2,50	—
13	484 348,84	2 266 844,94	Картометрический метод	2,50	—
14	484 342,39	2 266 852,19	Картометрический метод	2,50	—
15	484 335,93	2 266 877,99	Картометрический метод	2,50	—
16	484 323,02	2 266 919,11	Картометрический метод	2,50	—
17	484 310,92	2 266 952,17	Картометрический метод	2,50	—
18	484 309,74	2 266 962,83	Картометрический метод	2,50	—
19	484 311,46	2 266 976,49	Картометрический метод	2,50	—
20	484 316,57	2 266 999,73	Картометрический метод	2,50	—
21	484 325,44	2 267 009,41	Картометрический метод	2,50	—
22	484 328,67	2 267 022,31	Картометрический метод	2,50	—
23	484 334,32	2 267 032,79	Картометрический метод	2,50	—
24	484 340,78	2 267 040,85	Картометрический метод	2,50	—
25	484 353,69	2 267 047,30	Картометрический метод	2,50	—
26	484 360,39	2 267 047,68	Картометрический метод	2,50	—
27	484 392,07	2 267 049,46	Картометрический метод	2,50	—
28	484 410,97	2 267 050,53	Картометрический метод	2,50	—
29	484 476,33	2 267 043,71	Картометрический метод	2,50	—
30	484 527,15	2 267 039,31	Картометрический метод	2,50	—
31	484 541,53	2 267 038,80	Картометрический метод	2,50	—
1	484 543,63	2 266 948,05	Картометрический метод	2,50	—
3. Сведения о характерных точках части (частей) границы объекта					
1	2	3	4	5	6
—	—	—	—	—	—

ГРАФИЧЕСКОЕ ОПИСАНИЕ
местоположения границ населенных пунктов, территориальных
зон, особо охраняемых природных территорий, зон с особыми
условиями использования территории

Граница населенного пункта д. Еспинки

(наименование объекта, местоположение границ которого описано (далее - объект))

Раздел 1

Сведения об объекте

№ п/п	Характеристики объекта	Описание характеристик
1	2	3
1	Местоположение объекта	Рязанская область, м.о. Касимовский, д Еспинки
2	Площадь объекта ± величина погрешности определения площади ($P \pm \Delta P$)	178 097 м ² ± 148 м ²
3	Иные характеристики объекта	Вид объекта реестра границ: Граница населенного пункта

Сведения о местоположении границ объекта

1. Система координат МСК-62 зона 2

2. Сведения о характерных точках границ объекта

Обозначение характерных точек границ	Координаты, м		Метод определения координат характерной точки	Средняя квадратическая погрешность положения характерной точки (Mt), м	Описание обозначения точки на местности (при наличии)
	X	Y			
1	2	3	4	5	6
1	486 535,59	2 265 817,14	Картометрический метод	2,50	—
2	486 534,17	2 265 885,70	Картометрический метод	2,50	—
3	486 530,21	2 265 926,30	Картометрический метод	2,50	—
4	486 508,58	2 265 978,37	Картометрический метод	2,50	—
5	486 504,65	2 265 995,57	Картометрический метод	2,50	—
6	486 506,50	2 266 010,89	Картометрический метод	2,50	—
7	486 493,81	2 266 008,73	Картометрический метод	2,50	—
8	486 491,63	2 266 029,27	Картометрический метод	2,50	—
9	486 509,15	2 266 033,04	Картометрический метод	2,50	—
10	486 513,10	2 266 065,76	Картометрический метод	2,50	—
11	486 509,68	2 266 122,23	Картометрический метод	2,50	—
12	486 510,54	2 266 176,13	Картометрический метод	2,50	—
13	486 513,96	2 266 223,19	Картометрический метод	2,50	—
14	486 507,69	2 266 246,28	Картометрический метод	2,50	—
15	486 514,81	2 266 271,10	Картометрический метод	2,50	—
16	486 517,38	2 266 286,50	Картометрический метод	2,50	—
17	486 523,37	2 266 296,77	Картометрический метод	2,50	—
18	486 531,93	2 266 301,05	Картометрический метод	2,50	—
19	486 559,30	2 266 313,03	Картометрический метод	2,50	—
20	486 580,69	2 266 320,73	Картометрический метод	2,50	—
21	486 622,62	2 266 340,40	Картометрический метод	2,50	—
22	486 652,56	2 266 361,79	Картометрический метод	2,50	—
23	486 654,27	2 266 397,73	Картометрический метод	2,50	—
24	486 682,51	2 266 396,87	Картометрический метод	2,50	—
25	486 714,16	2 266 392,60	Картометрический метод	2,50	—
26	486 768,92	2 266 382,33	Картометрический метод	2,50	—
27	486 833,09	2 266 373,77	Картометрический метод	2,50	—
28	486 837,37	2 266 262,55	Картометрический метод	2,50	—
29	486 842,50	2 266 183,83	Картометрический метод	2,50	—
30	486 843,58	2 266 085,40	Картометрический метод	2,50	—
31	486 852,77	2 266 061,48	Картометрический метод	2,50	—
32	486 856,25	2 266 002,33	Картометрический метод	2,50	—
33	486 855,34	2 265 975,07	Картометрический метод	2,50	—
34	486 854,93	2 265 966,14	Картометрический метод	2,50	—
35	486 847,57	2 265 880,12	Картометрический метод	2,50	—
36	486 837,75	2 265 854,22	Картометрический метод	2,50	—
37	486 828,14	2 265 829,50	Картометрический метод	2,50	—
38	486 799,29	2 265 817,14	Картометрический метод	2,50	—
39	486 753,97	2 265 807,53	Картометрический метод	2,50	—
40	486 689,42	2 265 815,77	Картометрический метод	2,50	—
41	486 649,59	2 265 821,26	Картометрический метод	2,50	—
42	486 596,02	2 265 817,14	Картометрический метод	2,50	—
1	486 535,59	2 265 817,14	Картометрический метод	2,50	—

3. Сведения о характерных точках части (частей) границы объекта

1	2	3	4	5	6
—	—	—	—	—	—

ГРАФИЧЕСКОЕ ОПИСАНИЕ
местоположения границ населенных пунктов, территориальных
зон, особо охраняемых природных территорий, зон с особыми
условиями использования территории

Граница населенного пункта д. Жуково

(наименование объекта, местоположение границ которого описано (далее - объект))

Раздел 1

Сведения об объекте

№ п/п	Характеристики объекта	Описание характеристик
1	2	3
1	Местоположение объекта	Рязанская область, м.о. Касимовский, д Жуково
2	Площадь объекта ± величина погрешности определения площади ($P \pm \Delta P$)	412 326 м ² ± 225 м ²
3	Иные характеристики объекта	Вид объекта реестра границ: Граница населенного пункта

Сведения о местоположении границ объекта

1. Система координат МСК-62 зона 2

2. Сведения о характерных точках границ объекта

Обозначение характерных точек границ	Координаты, м		Метод определения координат характерной точки	Средняя квадратическая погрешность положения характерной точки (Mt), м	Описание обозначения точки на местности (при наличии)
	X	Y			
1	2	3	4	5	6
1	496 308,69	2 264 230,76	Картометрический метод	2,50	—
2	496 278,14	2 264 114,30	Картометрический метод	2,50	—
3	496 289,72	2 264 104,73	Картометрический метод	2,50	—
4	496 329,48	2 264 100,70	Картометрический метод	2,50	—
5	496 348,36	2 264 132,41	Картометрический метод	2,50	—
6	496 365,96	2 264 149,66	Картометрический метод	2,50	—
7	496 398,76	2 264 154,12	Картометрический метод	2,50	—
8	496 380,83	2 264 193,57	Картометрический метод	2,50	—
9	496 410,81	2 264 249,23	Картометрический метод	2,50	—
10	496 617,17	2 264 289,32	Картометрический метод	2,50	—
11	496 648,01	2 264 215,82	Картометрический метод	2,50	—
12	496 671,37	2 264 222,50	Картометрический метод	2,50	—
13	496 675,40	2 264 214,28	Картометрический метод	2,50	—
14	496 697,46	2 264 172,12	Картометрический метод	2,50	—
15	496 728,46	2 264 114,47	Картометрический метод	2,50	—
16	496 979,13	2 264 180,33	Картометрический метод	2,50	—
17	497 097,34	2 264 191,78	Картометрический метод	2,50	—
18	497 103,18	2 264 152,80	Картометрический метод	2,50	—
19	496 982,76	2 264 135,86	Картометрический метод	2,50	—
20	496 782,95	2 263 949,05	Картометрический метод	2,50	—
21	496 752,21	2 263 920,29	Картометрический метод	2,50	—
22	496 712,87	2 263 890,79	Картометрический метод	2,50	—
23	496 666,28	2 263 860,16	Картометрический метод	2,50	—
24	496 619,97	2 263 843,01	Картометрический метод	2,50	—
25	496 616,23	2 263 841,39	Картометрический метод	2,50	—
26	496 564,54	2 263 818,99	Картометрический метод	2,50	—
27	496 528,95	2 263 805,65	Картометрический метод	2,50	—
28	496 513,52	2 263 799,87	Картометрический метод	2,50	—
29	496 492,02	2 263 792,08	Картометрический метод	2,50	—
30	496 463,48	2 263 781,74	Картометрический метод	2,50	—
31	496 419,33	2 263 766,05	Картометрический метод	2,50	—
32	496 373,47	2 263 745,47	Картометрический метод	2,50	—
33	496 362,91	2 263 741,95	Картометрический метод	2,50	—
34	496 335,21	2 263 732,72	Картометрический метод	2,50	—
35	496 290,08	2 263 719,49	Картометрический метод	2,50	—
36	496 260,40	2 263 715,08	Картометрический метод	2,50	—
37	496 232,93	2 263 716,06	Картометрический метод	2,50	—
38	496 211,34	2 263 718,51	Картометрический метод	2,50	—
39	496 201,53	2 263 724,39	Картометрический метод	2,50	—
40	496 190,74	2 263 735,66	Картометрический метод	2,50	—
41	496 176,02	2 263 747,43	Картометрический метод	2,50	—
42	496 157,38	2 263 755,76	Картометрический метод	2,50	—
43	496 124,71	2 263 761,64	Картометрический метод	2,50	—
44	496 078,11	2 263 763,60	Картометрический метод	2,50	—
45	496 021,45	2 263 764,09	Картометрический метод	2,50	—
46	495 971,91	2 263 763,60	Картометрический метод	2,50	—
47	495 946,40	2 263 765,07	Картометрический метод	2,50	—

Сведения о местоположении границ объекта					
1	2	3	4	5	6
48	495 927,76	2 263 770,46	Картометрический метод	2,50	—
49	495 912,31	2 263 778,80	Картометрический метод	2,50	—
50	495 893,17	2 263 793,99	Картометрический метод	2,50	—
51	495 884,34	2 263 802,81	Картометрический метод	2,50	—
52	495 878,95	2 263 817,52	Картометрический метод	2,50	—
53	495 874,53	2 263 837,61	Картометрический метод	2,50	—
54	495 867,67	2 263 880,75	Картометрический метод	2,50	—
55	495 866,19	2 263 938,86	Картометрический метод	2,50	—
56	495 865,21	2 263 972,68	Картометрический метод	2,50	—
57	495 863,25	2 263 995,71	Картометрический метод	2,50	—
58	495 870,12	2 264 007,48	Картометрический метод	2,50	—
59	495 879,24	2 264 029,04	Картометрический метод	2,50	—
60	495 882,19	2 264 048,65	Картометрический метод	2,50	—
61	495 888,56	2 264 065,81	Картометрический метод	2,50	—
62	495 894,45	2 264 087,37	Картометрический метод	2,50	—
63	495 909,17	2 264 114,15	Картометрический метод	2,50	—
64	495 916,53	2 264 129,35	Картометрический метод	2,50	—
65	495 925,36	2 264 144,54	Картометрический метод	2,50	—
66	495 933,20	2 264 154,84	Картометрический метод	2,50	—
67	495 942,03	2 264 164,15	Картометрический метод	2,50	—
68	495 951,85	2 264 171,01	Картометрический метод	2,50	—
69	495 973,43	2 264 179,84	Картометрический метод	2,50	—
70	496 007,03	2 264 187,68	Картометрический метод	2,50	—
71	496 035,49	2 264 193,07	Картометрический метод	2,50	—
72	496 051,67	2 264 200,91	Картометрический метод	2,50	—
73	496 077,67	2 264 220,03	Картометрический метод	2,50	—
74	496 122,61	2 264 244,54	Картометрический метод	2,50	—
75	496 141,74	2 264 253,85	Картометрический метод	2,50	—
76	496 162,34	2 264 260,71	Картометрический метод	2,50	—
77	496 195,21	2 264 272,47	Картометрический метод	2,50	—
78	496 236,82	2 264 285,06	Картометрический метод	2,50	—
1	496 308,69	2 264 230,76	Картометрический метод	2,50	—
3. Сведения о характерных точках части (частей) границы объекта					
1	2	3	4	5	6
—	—	—	—	—	—

ГРАФИЧЕСКОЕ ОПИСАНИЕ
местоположения границ населенных пунктов, территориальных
зон, особо охраняемых природных территорий, зон с особыми
условиями использования территории

Граница населенного пункта д. Кислово

(наименование объекта, местоположение границ которого описано (далее - объект))

Раздел 1

Сведения об объекте

№ п/п	Характеристики объекта	Описание характеристик
1	2	3
1	Местоположение объекта	Рязанская область, м.о. Касимовский, д Кислово
2	Площадь объекта ± величина погрешности определения площади ($P \pm \Delta P$)	248 327 м ² ± 174 м ²
3	Иные характеристики объекта	Вид объекта реестра границ: Граница населенного пункта

Сведения о местоположении границ объекта

1. Система координат МСК-62 зона 2

2. Сведения о характерных точках границ объекта

Обозначение характерных точек границ	Координаты, м		Метод определения координат характерной точки	Средняя квадратическая погрешность положения характерной точки (Mt), м	Описание обозначения точки на местности (при наличии)
	X	Y			
1	2	3	4	5	6
1	487 539,39	2 260 431,01	Картометрический метод	2,50	—
2	487 511,86	2 260 437,61	Картометрический метод	2,50	—
3	487 433,29	2 260 449,86	Картометрический метод	2,50	—
4	487 413,13	2 260 453,36	Картометрический метод	2,50	—
5	487 390,35	2 260 446,36	Картометрический метод	2,50	—
6	487 353,54	2 260 454,24	Картометрический метод	2,50	—
7	487 370,19	2 260 545,30	Картометрический метод	2,50	—
8	487 229,98	2 260 567,19	Картометрический метод	2,50	—
9	487 234,35	2 260 586,12	Картометрический метод	2,50	—
10	487 247,50	2 260 702,57	Картометрический метод	2,50	—
11	487 258,01	2 260 737,60	Картометрический метод	2,50	—
12	487 258,89	2 260 904,84	Картометрический метод	2,50	—
13	487 253,67	2 260 955,40	Картометрический метод	2,50	—
14	487 258,05	2 260 966,78	Картометрический метод	2,50	—
15	487 272,10	2 260 991,49	Картометрический метод	2,50	—
16	487 361,46	2 261 025,45	Картометрический метод	2,50	—
17	487 354,44	2 261 062,22	Картометрический метод	2,50	—
18	487 344,81	2 261 113,88	Картометрический метод	2,50	—
19	487 339,55	2 261 167,29	Картометрический метод	2,50	—
20	487 360,58	2 261 170,80	Картометрический метод	2,50	—
21	487 357,95	2 261 179,55	Картометрический метод	2,50	—
22	487 350,06	2 261 232,09	Картометрический метод	2,50	—
23	487 349,19	2 261 311,77	Картометрический метод	2,50	—
24	487 300,11	2 261 320,52	Картометрический метод	2,50	—
25	487 299,24	2 261 303,01	Картометрический метод	2,50	—
26	487 277,33	2 261 291,63	Картометрический метод	2,50	—
27	487 261,55	2 261 289,88	Картометрический метод	2,50	—
28	487 226,50	2 261 292,51	Картометрический метод	2,50	—
29	487 139,75	2 261 301,26	Картометрический метод	2,50	—
30	487 140,62	2 261 313,52	Картометрический метод	2,50	—
31	487 144,13	2 261 326,65	Картометрический метод	2,50	—
32	487 149,38	2 261 335,41	Картометрический метод	2,50	—
33	487 159,90	2 261 350,30	Картометрический метод	2,50	—
34	487 164,28	2 261 360,80	Картометрический метод	2,50	—
35	487 173,92	2 261 378,31	Картометрический метод	2,50	—
36	487 186,22	2 261 394,64	Картометрический метод	2,50	—
37	487 192,14	2 261 400,56	Картометрический метод	2,50	—
38	487 203,99	2 261 404,63	Картометрический метод	2,50	—
39	487 336,62	2 261 365,24	Картометрический метод	2,50	—
40	487 356,78	2 261 354,73	Картометрический метод	2,50	—
41	487 378,68	2 261 355,61	Картометрический метод	2,50	—
42	487 397,96	2 261 355,61	Картометрический метод	2,50	—
43	487 432,14	2 261 348,60	Картометрический метод	2,50	—
44	487 455,80	2 261 343,35	Картометрический метод	2,50	—
45	487 476,83	2 261 334,59	Картометрический метод	2,50	—
46	487 503,12	2 261 315,33	Картометрический метод	2,50	—
47	487 515,39	2 261 293,44	Картометрический метод	2,50	—

Сведения о местоположении границ объекта					
1	2	3	4	5	6
48	487 524,01	2 261 264,22	Картометрический метод	2,50	—
49	487 528,30	2 261 249,67	Картометрический метод	2,50	—
50	487 539,93	2 261 210,26	Картометрический метод	2,50	—
51	487 558,29	2 261 087,90	Картометрический метод	2,50	—
52	487 569,68	2 261 021,35	Картометрический метод	2,50	—
53	487 581,72	2 260 829,05	Картометрический метод	2,50	—
54	487 583,47	2 260 732,73	Картометрический метод	2,50	—
55	487 579,09	2 260 682,82	Картометрический метод	2,50	—
56	487 574,71	2 260 638,16	Картометрический метод	2,50	—
57	487 567,71	2 260 590,01	Картометрический метод	2,50	—
58	487 560,70	2 260 552,36	Картометрический метод	2,50	—
59	487 551,60	2 260 505,05	Картометрический метод	2,50	—
60	487 546,42	2 260 474,32	Картометрический метод	2,50	—
1	487 539,39	2 260 431,01	Картометрический метод	2,50	—
3. Сведения о характерных точках части (частей) границы объекта					
1	2	3	4	5	6
—	—	—	—	—	—

ГРАФИЧЕСКОЕ ОПИСАНИЕ
местоположения границ населенных пунктов, территориальных
зон, особо охраняемых природных территорий, зон с особыми
условиями использования территории
Граница населенного пункта д. Мишуково

(наименование объекта, местоположение границ которого описано (далее - объект))

Раздел 1

Сведения об объекте

№ п/п	Характеристики объекта	Описание характеристик
1	2	3
1	Местоположение объекта	Рязанская область, м.о. Касимовский, д Мишуково
2	Площадь объекта ± величина погрешности определения площади ($P \pm \Delta P$)	740 302 м ² ± 301 м ²
3	Иные характеристики объекта	Вид объекта реестра границ: Граница населенного пункта

Сведения о местоположении границ объекта

1. Система координат МСК-62 зона 2

2. Сведения о характерных точках границ объекта

Обозначение характерных точек границ	Координаты, м		Метод определения координат характерной точки	Средняя квадратическая погрешность положения характерной точки (Mt), м	Описание обозначения точки на местности (при наличии)
	X	Y			
1	2	3	4	5	6
1	481 305,60	2 263 738,64	Картометрический метод	2,50	—
2	481 331,88	2 263 778,12	Картометрический метод	2,50	—
3	481 333,62	2 263 790,77	Картометрический метод	2,50	—
4	481 327,26	2 263 800,40	Картометрический метод	2,50	—
5	481 315,72	2 263 801,63	Картометрический метод	2,50	—
6	481 308,87	2 263 795,46	Картометрический метод	2,50	—
7	481 309,53	2 263 797,59	Картометрический метод	2,50	—
8	481 320,19	2 263 829,57	Картометрический метод	2,50	—
9	481 332,03	2 263 878,14	Картометрический метод	2,50	—
10	481 319,67	2 263 909,41	Картометрический метод	2,50	—
11	481 304,27	2 263 936,09	Картометрический метод	2,50	—
12	481 295,02	2 263 952,51	Картометрический метод	2,50	—
13	481 386,34	2 264 037,28	Картометрический метод	2,50	—
14	481 471,58	2 264 135,79	Картометрический метод	2,50	—
15	481 483,90	2 264 158,36	Картометрический метод	2,50	—
16	481 483,90	2 264 166,57	Картометрический метод	2,50	—
17	481 479,80	2 264 178,89	Картометрический метод	2,50	—
18	481 474,66	2 264 195,30	Картометрический метод	2,50	—
19	481 461,31	2 264 230,19	Картометрический метод	2,50	—
20	481 444,88	2 264 263,03	Картометрический метод	2,50	—
21	481 431,53	2 264 295,87	Картометрический метод	2,50	—
22	481 417,15	2 264 328,70	Картометрический метод	2,50	—
23	481 414,07	2 264 351,28	Картометрический метод	2,50	—
24	481 389,42	2 264 361,54	Картометрический метод	2,50	—
25	481 382,23	2 264 375,90	Картометрический метод	2,50	—
26	481 378,13	2 264 403,61	Картометрический метод	2,50	—
27	481 380,18	2 264 468,87	Картометрический метод	2,50	—
28	481 381,21	2 264 505,81	Картометрический метод	2,50	—
29	481 381,21	2 264 526,33	Картометрический метод	2,50	—
30	481 372,99	2 264 536,59	Картометрический метод	2,50	—
31	481 354,03	2 264 592,44	Картометрический метод	2,50	—
32	481 399,59	2 264 614,53	Картометрический метод	2,50	—
33	481 382,78	2 264 667,13	Картометрический метод	2,50	—
34	481 361,19	2 264 700,48	Картометрический метод	2,50	—
35	481 325,27	2 264 739,56	Картометрический метод	2,50	—
36	481 304,58	2 264 767,13	Картометрический метод	2,50	—
37	481 301,53	2 264 799,39	Картометрический метод	2,50	—
38	481 279,31	2 264 820,25	Картометрический метод	2,50	—
39	481 332,38	2 264 859,26	Картометрический метод	2,50	—
40	481 363,39	2 264 826,57	Картометрический метод	2,50	—
41	481 398,09	2 264 796,96	Картометрический метод	2,50	—
42	481 412,21	2 264 784,91	Картометрический метод	2,50	—
43	481 408,87	2 264 767,70	Картометрический метод	2,50	—
44	481 420,03	2 264 749,69	Картометрический метод	2,50	—
45	481 421,58	2 264 743,17	Картометрический метод	2,50	—
46	481 412,90	2 264 728,40	Картометрический метод	2,50	—
47	481 424,15	2 264 707,76	Картометрический метод	2,50	—

Сведения о местоположении границ объекта					
1	2	3	4	5	6
48	481 440,18	2 264 701,84	Картометрический метод	2,50	—
49	481 443,66	2 264 703,09	Картометрический метод	2,50	—
50	481 472,63	2 264 713,51	Картометрический метод	2,50	—
51	481 501,72	2 264 746,10	Картометрический метод	2,50	—
52	481 549,23	2 264 778,03	Картометрический метод	2,50	—
53	481 593,89	2 264 816,43	Картометрический метод	2,50	—
54	481 600,46	2 264 823,49	Картометрический метод	2,50	—
55	481 636,95	2 264 862,66	Картометрический метод	2,50	—
56	481 672,98	2 264 921,80	Картометрический метод	2,50	—
57	481 683,16	2 264 954,07	Картометрический метод	2,50	—
58	481 681,83	2 264 956,86	Картометрический метод	2,50	—
59	481 680,91	2 264 960,93	Картометрический метод	2,50	—
60	481 681,77	2 264 965,52	Картометрический метод	2,50	—
61	481 667,18	2 264 974,19	Картометрический метод	2,50	—
62	481 692,60	2 265 008,69	Картометрический метод	2,50	—
63	481 753,73	2 265 091,65	Картометрический метод	2,50	—
64	481 764,19	2 265 093,34	Картометрический метод	2,50	—
65	481 769,77	2 265 084,33	Картометрический метод	2,50	—
66	481 769,20	2 265 063,27	Картометрический метод	2,50	—
67	481 784,87	2 265 066,46	Картометрический метод	2,50	—
68	481 795,05	2 265 080,86	Картометрический метод	2,50	—
69	481 799,52	2 265 073,42	Картометрический метод	2,50	—
70	481 826,85	2 265 047,39	Картометрический метод	2,50	—
71	481 894,53	2 264 986,22	Картометрический метод	2,50	—
72	481 940,08	2 264 935,47	Картометрический метод	2,50	—
73	481 971,31	2 264 895,12	Картометрический метод	2,50	—
74	481 998,54	2 264 851,12	Картометрический метод	2,50	—
75	482 030,97	2 264 830,05	Картометрический метод	2,50	—
76	482 051,81	2 264 788,40	Картометрический метод	2,50	—
77	482 067,44	2 264 749,36	Картометрический метод	2,50	—
78	482 077,86	2 264 710,31	Картометрический метод	2,50	—
79	482 081,77	2 264 673,87	Картометрический метод	2,50	—
80	482 107,82	2 264 600,99	Картометрический метод	2,50	—
81	482 135,17	2 264 533,32	Картометрический метод	2,50	—
82	482 169,04	2 264 402,55	Картометрический метод	2,50	—
83	482 172,86	2 264 366,28	Картометрический метод	2,50	—
84	482 174,42	2 264 351,41	Картометрический метод	2,50	—
85	482 068,25	2 264 344,80	Картометрический метод	2,50	—
86	481 960,73	2 264 322,68	Картометрический метод	2,50	—
87	481 981,48	2 264 303,64	Картометрический метод	2,50	—
88	481 982,78	2 264 295,83	Картометрический метод	2,50	—
89	481 984,09	2 264 280,21	Картометрический метод	2,50	—
90	481 980,18	2 264 255,48	Картометрический метод	2,50	—
91	481 974,97	2 264 228,15	Картометрический метод	2,50	—
92	481 974,97	2 264 209,93	Картометрический метод	2,50	—
93	481 976,27	2 264 194,31	Картометрический метод	2,50	—
94	481 980,18	2 264 187,81	Картометрический метод	2,50	—
95	482 028,37	2 264 181,30	Картометрический метод	2,50	—
96	482 068,75	2 264 178,70	Картометрический метод	2,50	—
97	482 100,01	2 264 178,70	Картометрический метод	2,50	—
98	482 110,49	2 264 176,96	Картометрический метод	2,50	—
99	482 114,50	2 264 168,95	Картометрический метод	2,50	—
100	482 114,50	2 264 156,93	Картометрический метод	2,50	—
101	482 109,69	2 264 148,92	Картометрический метод	2,50	—
102	482 099,28	2 264 132,90	Картометрический метод	2,50	—

Сведения о местоположении границ объекта					
1	2	3	4	5	6
103	482 092,87	2 264 123,29	Картометрический метод	2,50	—
104	482 088,06	2 264 111,27	Картометрический метод	2,50	—
105	482 085,66	2 264 101,66	Картометрический метод	2,50	—
106	481 930,25	2 264 103,26	Картометрический метод	2,50	—
107	481 881,64	2 263 959,87	Картометрический метод	2,50	—
108	481 842,46	2 263 851,16	Картометрический метод	2,50	—
109	481 835,25	2 263 812,71	Картометрический метод	2,50	—
110	481 829,64	2 263 786,28	Картометрический метод	2,50	—
111	481 828,03	2 263 767,85	Картометрический метод	2,50	—
112	481 827,23	2 263 751,83	Картометрический метод	2,50	—
113	481 821,62	2 263 745,42	Картометрический метод	2,50	—
114	481 809,39	2 263 724,15	Картометрический метод	2,50	—
115	481 788,06	2 263 718,23	Картометрический метод	2,50	—
116	481 709,89	2 263 730,08	Картометрический метод	2,50	—
117	481 662,51	2 263 737,18	Картометрический метод	2,50	—
1	481 305,60	2 263 738,64	Картометрический метод	2,50	—
3. Сведения о характерных точках части (частей) границы объекта					
1	2	3	4	5	6
—	—	—	—	—	—

ГРАФИЧЕСКОЕ ОПИСАНИЕ
местоположения границ населенных пунктов, территориальных
зон, особо охраняемых природных территорий, зон с особыми
условиями использования территории
Граница населенного пункта д. Николаевка

(наименование объекта, местоположение границ которого описано (далее - объект))

Раздел 1

Сведения об объекте

№ п/п	Характеристики объекта	Описание характеристик
1	2	3
1	Местоположение объекта	Рязанская область, м.о. Касимовский, д Николаевка
2	Площадь объекта ± величина погрешности определения площади ($P \pm \Delta P$)	451 830 м ² ± 235 м ²
3	Иные характеристики объекта	Вид объекта реестра границ: Граница населенного пункта

Сведения о местоположении границ объекта

1. Система координат МСК-62 зона 2

2. Сведения о характерных точках границ объекта

Обозначение характерных точек границ	Координаты, м		Метод определения координат характерной точки	Средняя квадратическая погрешность положения характерной точки (Mt), м	Описание обозначения точки на местности (при наличии)
	X	Y			
1	2	3	4	5	6
1	492 768,02	2 264 856,93	Картометрический метод	2,50	—
2	492 770,88	2 264 860,94	Картометрический метод	2,50	—
3	492 773,77	2 264 857,83	Картометрический метод	2,50	—
4	492 807,24	2 264 825,53	Картометрический метод	2,50	—
5	492 806,27	2 264 824,31	Картометрический метод	2,50	—
6	492 818,47	2 264 813,91	Картометрический метод	2,50	—
7	492 819,72	2 264 815,45	Картометрический метод	2,50	—
8	492 826,20	2 264 811,57	Картометрический метод	2,50	—
9	492 836,01	2 264 802,77	Картометрический метод	2,50	—
10	492 851,93	2 264 786,61	Картометрический метод	2,50	—
11	492 851,37	2 264 785,85	Картометрический метод	2,50	—
12	492 853,41	2 264 784,10	Картометрический метод	2,50	—
13	492 865,51	2 264 758,52	Картометрический метод	2,50	—
14	492 821,40	2 264 673,07	Картометрический метод	2,50	—
15	492 826,10	2 264 667,70	Картометрический метод	2,50	—
16	492 842,42	2 264 649,07	Картометрический метод	2,50	—
17	492 851,44	2 264 644,86	Картометрический метод	2,50	—
18	492 867,34	2 264 659,62	Картометрический метод	2,50	—
19	492 920,18	2 264 696,92	Картометрический метод	2,50	—
20	492 943,39	2 264 712,81	Картометрический метод	2,50	—
21	492 957,41	2 264 710,86	Картометрический метод	2,50	—
22	492 969,76	2 264 704,43	Картометрический метод	2,50	—
23	492 944,27	2 264 635,84	Картометрический метод	2,50	—
24	492 933,07	2 264 602,67	Картометрический метод	2,50	—
25	492 927,07	2 264 601,63	Картометрический метод	2,50	—
26	492 917,93	2 264 567,51	Картометрический метод	2,50	—
27	492 911,14	2 264 513,68	Картометрический метод	2,50	—
28	492 908,43	2 264 485,18	Картометрический метод	2,50	—
29	492 903,00	2 264 467,54	Картометрический метод	2,50	—
30	492 897,12	2 264 458,95	Картометрический метод	2,50	—
31	492 891,24	2 264 453,97	Картометрический метод	2,50	—
32	492 882,65	2 264 450,35	Картометрический метод	2,50	—
33	492 863,45	2 264 449,07	Картометрический метод	2,50	—
34	492 800,98	2 264 449,98	Картометрический метод	2,50	—
35	492 716,46	2 264 455,87	Картометрический метод	2,50	—
36	492 652,37	2 264 462,19	Картометрический метод	2,50	—
37	492 630,19	2 264 465,81	Картометрический метод	2,50	—
38	492 595,45	2 264 477,57	Картометрический метод	2,50	—
39	492 577,59	2 264 485,94	Картометрический метод	2,50	—
40	492 552,00	2 264 497,92	Картометрический метод	2,50	—
41	492 483,86	2 264 524,57	Картометрический метод	2,50	—
42	492 451,71	2 264 541,76	Картометрический метод	2,50	—
43	492 425,46	2 264 560,30	Картометрический метод	2,50	—
44	492 417,31	2 264 569,80	Картометрический метод	2,50	—
45	492 413,24	2 264 580,66	Картометрический метод	2,50	—
46	492 413,24	2 264 595,13	Картометрический метод	2,50	—
47	492 406,90	2 264 600,56	Картометрический метод	2,50	—

Сведения о местоположении границ объекта

1	2	3	4	5	6
48	492 336,87	2 264 636,73	Картометрический метод	2,50	—
49	492 231,59	2 264 694,11	Картометрический метод	2,50	—
50	492 147,69	2 264 737,50	Картометрический метод	2,50	—
51	492 098,80	2 264 769,61	Картометрический метод	2,50	—
52	492 081,27	2 264 778,11	Картометрический метод	2,50	—
53	492 069,81	2 264 789,83	Картометрический метод	2,50	—
54	492 059,99	2 264 807,06	Картометрический метод	2,50	—
55	492 051,84	2 264 830,58	Картометрический метод	2,50	—
56	492 051,56	2 264 846,00	Картометрический метод	2,50	—
57	492 054,65	2 264 847,53	Картометрический метод	2,50	—
58	492 082,11	2 264 852,46	Картометрический метод	2,50	—
59	492 098,47	2 264 858,57	Картометрический метод	2,50	—
60	492 095,68	2 264 870,31	Картометрический метод	2,50	—
61	492 087,49	2 264 878,70	Картометрический метод	2,50	—
62	492 060,28	2 264 887,07	Картометрический метод	2,50	—
63	492 071,30	2 264 926,80	Картометрический метод	2,50	—
64	492 088,31	2 264 959,78	Картометрический метод	2,50	—
65	492 052,18	2 265 001,21	Картометрический метод	2,50	—
66	492 136,01	2 265 117,80	Картометрический метод	2,50	—
67	492 108,55	2 265 142,37	Картометрический метод	2,50	—
68	492 111,23	2 265 146,57	Картометрический метод	2,50	—
69	492 131,15	2 265 132,25	Картометрический метод	2,50	—
70	492 201,34	2 265 237,13	Картометрический метод	2,50	—
71	492 203,93	2 265 240,16	Картометрический метод	2,50	—
72	492 233,32	2 265 229,08	Картометрический метод	2,50	—
73	492 264,15	2 265 213,18	Картометрический метод	2,50	—
74	492 320,04	2 265 190,54	Картометрический метод	2,50	—
75	492 373,03	2 265 158,26	Картометрический метод	2,50	—
76	492 404,10	2 265 161,26	Картометрический метод	2,50	—
77	492 463,53	2 265 133,98	Картометрический метод	2,50	—
78	492 514,96	2 265 095,23	Картометрический метод	2,50	—
79	492 557,28	2 265 076,75	Картометрический метод	2,50	—
80	492 576,30	2 265 071,75	Картометрический метод	2,50	—
81	492 590,31	2 265 071,25	Картометрический метод	2,50	—
82	492 600,32	2 265 074,25	Картометрический метод	2,50	—
83	492 614,51	2 265 085,22	Картометрический метод	2,50	—
84	492 658,75	2 265 143,57	Картометрический метод	2,50	—
85	492 657,38	2 265 144,57	Картометрический метод	2,50	—
86	492 663,55	2 265 153,07	Картометрический метод	2,50	—
87	492 666,09	2 265 172,43	Картометрический метод	2,50	—
88	492 667,39	2 265 182,35	Картометрический метод	2,50	—
89	492 675,03	2 265 195,89	Картометрический метод	2,50	—
90	492 712,36	2 265 246,14	Картометрический метод	2,50	—
91	492 711,74	2 265 246,59	Картометрический метод	2,50	—
92	492 739,96	2 265 259,79	Картометрический метод	2,50	—
93	492 754,63	2 265 266,65	Картометрический метод	2,50	—
94	492 766,41	2 265 256,39	Картометрический метод	2,50	—
95	492 820,10	2 265 238,71	Картометрический метод	2,50	—
96	492 844,97	2 265 203,24	Картометрический метод	2,50	—
97	492 752,89	2 265 005,23	Картометрический метод	2,50	—
98	492 745,37	2 264 920,95	Картометрический метод	2,50	—
99	492 754,31	2 264 910,01	Картометрический метод	2,50	—
100	492 752,77	2 264 872,46	Картометрический метод	2,50	—
101	492 754,40	2 264 874,79	Картометрический метод	2,50	—
102	492 761,01	2 264 868,25	Картометрический метод	2,50	—

Раздел 2

Сведения о местоположении границ объекта					
1	2	3	4	5	6
103	492 758,68	2 264 864,89	Картометрический метод	2,50	—
1	492 768,02	2 264 856,93	Картометрический метод	2,50	—
3. Сведения о характерных точках части (частей) границы объекта					
1	2	3	4	5	6
—	—	—	—	—	—

ГРАФИЧЕСКОЕ ОПИСАНИЕ
местоположения границ населенных пунктов, территориальных
зон, особо охраняемых природных территорий, зон с особыми
условиями использования территории

Граница населенного пункта д. Фомино

(наименование объекта, местоположение границ которого описано (далее - объект))

Раздел 1

Сведения об объекте

№ п/п	Характеристики объекта	Описание характеристик
1	2	3
1	Местоположение объекта	Рязанская область, м.о. Касимовский, д Фомино
2	Площадь объекта ± величина погрешности определения площади ($P \pm \Delta P$)	259 428 м ² ± 178 м ²
3	Иные характеристики объекта	Вид объекта реестра границ: Граница населенного пункта

Сведения о местоположении границ объекта

1. Система координат МСК-62 зона 2

2. Сведения о характерных точках границ объекта

Обозначение характерных точек границ	Координаты, м		Метод определения координат характерной точки	Средняя квадратическая погрешность положения характерной точки (Mt), м	Описание обозначения точки на местности (при наличии)
	X	Y			
1	2	3	4	5	6
1	487 979,61	2 262 204,23	Картометрический метод	2,50	—
2	488 002,21	2 262 248,21	Картометрический метод	2,50	—
3	488 031,94	2 262 296,93	Картометрический метод	2,50	—
4	488 046,22	2 262 313,57	Картометрический метод	2,50	—
5	488 054,54	2 262 318,33	Картометрический метод	2,50	—
6	488 065,25	2 262 320,70	Картометрический метод	2,50	—
7	488 103,31	2 262 318,33	Картометрический метод	2,50	—
8	488 141,37	2 262 313,57	Картометрический метод	2,50	—
9	488 183,01	2 262 314,76	Картометрический метод	2,50	—
10	488 220,55	2 262 321,88	Картометрический метод	2,50	—
11	488 276,46	2 262 338,52	Картометрический метод	2,50	—
12	488 309,76	2 262 352,78	Картометрический метод	2,50	—
13	488 352,58	2 262 380,12	Картометрический метод	2,50	—
14	488 381,13	2 262 395,57	Картометрический метод	2,50	—
15	488 404,92	2 262 406,26	Картометрический метод	2,50	—
16	488 422,76	2 262 407,45	Картометрический метод	2,50	—
17	488 441,79	2 262 406,26	Картометрический метод	2,50	—
18	488 460,82	2 262 399,13	Картометрический метод	2,50	—
19	488 473,91	2 262 388,44	Картометрический метод	2,50	—
20	488 492,01	2 262 361,25	Картометрический метод	2,50	—
21	488 512,22	2 262 346,99	Картометрический метод	2,50	—
22	488 530,05	2 262 337,48	Картометрический метод	2,50	—
23	488 545,50	2 262 336,29	Картометрический метод	2,50	—
24	488 578,77	2 262 336,29	Картометрический метод	2,50	—
25	488 625,09	2 262 351,02	Картометрический метод	2,50	—
26	488 669,07	2 262 367,35	Картометрический метод	2,50	—
27	488 686,66	2 262 361,49	Картометрический метод	2,50	—
28	488 710,70	2 262 352,93	Картометрический метод	2,50	—
29	488 728,39	2 262 349,46	Картометрический метод	2,50	—
30	488 747,54	2 262 342,23	Картометрический метод	2,50	—
31	488 762,99	2 262 333,91	Картометрический метод	2,50	—
32	488 783,20	2 262 313,71	Картометрический метод	2,50	—
33	488 798,65	2 262 291,13	Картометрический метод	2,50	—
34	488 805,78	2 262 266,17	Картометрический метод	2,50	—
35	488 805,78	2 262 235,27	Картометрический метод	2,50	—
36	488 803,40	2 262 206,75	Картометрический метод	2,50	—
37	488 801,02	2 262 172,28	Картометрический метод	2,50	—
38	488 792,70	2 262 143,76	Картометрический метод	2,50	—
39	488 787,80	2 262 124,76	Картометрический метод	2,50	—
40	488 787,95	2 262 111,67	Картометрический метод	2,50	—
41	488 778,44	2 262 081,95	Картометрический метод	2,50	—
42	488 777,25	2 262 055,81	Картометрический метод	2,50	—
43	488 759,43	2 262 024,91	Картометрический метод	2,50	—
44	488 738,03	2 262 016,59	Картометрический метод	2,50	—
45	488 705,94	2 262 011,83	Картометрический метод	2,50	—
46	488 680,99	2 261 978,55	Картометрический метод	2,50	—
47	488 641,42	2 261 938,86	Картометрический метод	2,50	—

Сведения о местоположении границ объекта					
1	2	3	4	5	6
48	488 631,96	2 261 920,98	Картометрический метод	2,50	—
49	488 618,29	2 261 923,09	Картометрический метод	2,50	—
50	488 598,31	2 261 937,80	Картометрический метод	2,50	—
51	488 575,18	2 261 954,63	Картометрический метод	2,50	—
52	488 542,59	2 261 963,04	Картометрический метод	2,50	—
53	488 523,67	2 261 973,55	Картометрический метод	2,50	—
54	488 497,38	2 261 970,40	Картометрический метод	2,50	—
55	488 475,30	2 261 969,35	Картометрический метод	2,50	—
56	488 456,38	2 261 964,09	Картометрический метод	2,50	—
57	488 459,53	2 261 933,60	Картометрический метод	2,50	—
58	488 462,69	2 261 916,78	Картометрический метод	2,50	—
59	488 460,58	2 261 892,60	Картометрический метод	2,50	—
60	488 455,33	2 261 876,82	Картометрический метод	2,50	—
61	488 435,35	2 261 863,16	Картометрический метод	2,50	—
62	488 404,76	2 261 868,67	Картометрический метод	2,50	—
63	488 386,02	2 261 885,37	Картометрический метод	2,50	—
64	488 384,21	2 261 890,56	Картометрический метод	2,50	—
65	488 378,34	2 261 897,11	Картометрический метод	2,50	—
66	488 375,35	2 261 957,92	Картометрический метод	2,50	—
67	488 361,08	2 261 987,56	Картометрический метод	2,50	—
68	488 316,23	2 262 016,45	Картометрический метод	2,50	—
69	488 263,89	2 262 055,67	Картометрический метод	2,50	—
70	488 205,61	2 262 086,57	Картометрический метод	2,50	—
71	488 155,90	2 262 098,29	Картометрический метод	2,50	—
72	488 122,49	2 262 114,79	Картометрический метод	2,50	—
73	488 100,84	2 262 125,48	Картометрический метод	2,50	—
74	488 047,41	2 262 167,39	Картометрический метод	2,50	—
75	487 986,05	2 262 200,73	Картометрический метод	2,50	—
1	487 979,61	2 262 204,23	Картометрический метод	2,50	—
3. Сведения о характерных точках части (частей) границы объекта					
1	2	3	4	5	6
—	—	—	—	—	—

ГРАФИЧЕСКОЕ ОПИСАНИЕ
местоположения границ населенных пунктов, территориальных
зон, особо охраняемых природных территорий, зон с особыми
условиями использования территории
Граница населенного пункта с. Ардабьево

(наименование объекта, местоположение границ которого описано (далее - объект))

Раздел 1

Сведения об объекте

№ п/п	Характеристики объекта	Описание характеристик
1	2	3
1	Местоположение объекта	Рязанская область, м.о. Касимовский, с Ардабьево
2	Площадь объекта ± величина погрешности определения площади ($P \pm \Delta P$)	1 666 122 м ² ± 554 м ²
3	Иные характеристики объекта	Вид объекта реестра границ: Граница населенного пункта

Сведения о местоположении границ объекта

1. Система координат МСК-62 зона 2

2. Сведения о характерных точках границ объекта

Обозначение характерных точек границ	Координаты, м		Метод определения координат характерной точки	Средняя квадратическая погрешность положения характерной точки (Mt), м	Описание обозначения точки на местности (при наличии)
	X	Y			
1	2	3	4	5	6
ЗУ1(1)					
1	493 108,45	2 261 782,71	Картометрический метод	2,50	—
2	493 022,47	2 261 754,16	Картометрический метод	2,50	—
3	493 004,31	2 261 755,95	Картометрический метод	2,50	—
4	492 993,62	2 261 751,37	Картометрический метод	2,50	—
5	492 985,45	2 261 744,96	Картометрический метод	2,50	—
6	492 980,62	2 261 735,61	Картометрический метод	2,50	—
7	492 974,94	2 261 730,52	Картометрический метод	2,50	—
8	492 967,29	2 261 727,42	Картометрический метод	2,50	—
9	492 957,10	2 261 725,74	Картометрический метод	2,50	—
10	492 936,13	2 261 722,67	Картометрический метод	2,50	—
11	492 914,31	2 261 713,94	Картометрический метод	2,50	—
12	492 899,57	2 261 707,74	Картометрический метод	2,50	—
13	492 883,14	2 261 701,53	Картометрический метод	2,50	—
14	492 868,13	2 261 701,43	Картометрический метод	2,50	—
15	492 853,98	2 261 703,17	Картометрический метод	2,50	—
16	492 837,01	2 261 709,74	Картометрический метод	2,50	—
17	492 818,91	2 261 716,31	Картометрический метод	2,50	—
18	492 799,39	2 261 725,45	Картометрический метод	2,50	—
19	492 782,72	2 261 737,97	Картометрический метод	2,50	—
20	492 764,92	2 261 749,09	Картометрический метод	2,50	—
21	492 752,48	2 261 757,49	Картометрический метод	2,50	—
22	492 739,75	2 261 762,63	Картометрический метод	2,50	—
23	492 726,46	2 261 766,92	Картометрический метод	2,50	—
24	492 715,71	2 261 768,08	Картометрический метод	2,50	—
25	492 704,65	2 261 766,69	Картометрический метод	2,50	—
26	492 693,88	2 261 761,90	Картометрический метод	2,50	—
27	492 683,95	2 261 752,27	Картометрический метод	2,50	—
28	492 674,87	2 261 745,20	Картометрический метод	2,50	—
29	492 669,48	2 261 737,56	Картометрический метод	2,50	—
30	492 655,02	2 261 732,34	Картометрический метод	2,50	—
31	492 639,71	2 261 725,01	Картометрический метод	2,50	—
32	492 630,35	2 261 717,37	Картометрический метод	2,50	—
33	492 616,73	2 261 709,75	Картометрический метод	2,50	—
34	492 603,42	2 261 706,65	Картометрический метод	2,50	—
35	492 587,85	2 261 706,42	Картометрический метод	2,50	—
36	492 568,59	2 261 706,89	Картометрический метод	2,50	—
37	492 559,54	2 261 709,76	Картометрический метод	2,50	—
38	492 541,15	2 261 711,79	Картометрический метод	2,50	—
39	492 523,59	2 261 714,10	Картометрический метод	2,50	—
40	492 507,73	2 261 713,01	Картометрический метод	2,50	—
41	492 494,71	2 261 711,06	Картометрический метод	2,50	—
42	492 481,39	2 261 706,84	Картометрический метод	2,50	—
43	492 461,56	2 261 703,91	Картометрический метод	2,50	—
44	492 445,41	2 261 700,26	Картометрический метод	2,50	—
45	492 429,25	2 261 694,63	Картометрический метод	2,50	—
46	492 412,25	2 261 688,42	Картометрический метод	2,50	—

Сведения о местоположении границ объекта

1	2	3	4	5	6
47	492 405,73	2 261 683,90	Картометрический метод	2,50	—
48	492 393,82	2 261 675,99	Картометрический метод	2,50	—
49	492 378,23	2 261 672,34	Картометрический метод	2,50	—
50	492 363,51	2 261 671,24	Картометрический метод	2,50	—
51	492 347,66	2 261 673,13	Картометрический метод	2,50	—
52	492 336,61	2 261 673,72	Картометрический метод	2,50	—
53	492 322,73	2 261 670,36	Картометрический метод	2,50	—
54	492 311,11	2 261 667,26	Картометрический метод	2,50	—
55	492 297,22	2 261 660,20	Картометрический метод	2,50	—
56	492 284,17	2 261 651,16	Картометрический метод	2,50	—
57	492 274,53	2 261 644,94	Картометрический метод	2,50	—
58	492 267,99	2 261 637,29	Картометрический метод	2,50	—
59	492 252,95	2 261 619,88	Картометрический метод	2,50	—
60	492 241,29	2 261 606,00	Картометрический метод	2,50	—
61	492 231,07	2 261 592,13	Картометрический метод	2,50	—
62	492 220,55	2 261 576,83	Картометрический метод	2,50	—
63	492 210,61	2 261 564,08	Картометрический метод	2,50	—
64	492 200,95	2 261 549,92	Картометрический метод	2,50	—
65	492 193,26	2 261 536,88	Картометрический метод	2,50	—
66	492 187,00	2 261 525,84	Картометрический метод	2,50	—
67	492 181,89	2 261 517,90	Картометрический метод	2,50	—
68	492 169,12	2 261 506,30	Картометрический метод	2,50	—
69	492 159,75	2 261 496,39	Картометрический метод	2,50	—
70	492 148,67	2 261 483,36	Картометрический метод	2,50	—
71	492 135,90	2 261 472,47	Картометрический метод	2,50	—
72	492 123,71	2 261 464,84	Картометрический метод	2,50	—
73	492 112,37	2 261 461,18	Картометрический метод	2,50	—
74	492 101,59	2 261 457,24	Картометрический метод	2,50	—
75	492 091,39	2 261 451,59	Картометрический метод	2,50	—
76	492 084,57	2 261 442,52	Картометрический метод	2,50	—
77	492 071,53	2 261 434,89	Картометрический метод	2,50	—
78	492 048,00	2 261 427,00	Картометрический метод	2,50	—
79	492 024,20	2 261 418,41	Картометрический метод	2,50	—
80	492 008,32	2 261 413,34	Картометрический метод	2,50	—
81	491 996,14	2 261 411,67	Картометрический метод	2,50	—
82	491 969,53	2 261 412,02	Картометрический метод	2,50	—
83	491 947,15	2 261 411,51	Картометрический метод	2,50	—
84	491 926,20	2 261 409,86	Картометрический метод	2,50	—
85	491 909,20	2 261 411,18	Картометрический метод	2,50	—
86	491 894,21	2 261 416,04	Картометрический метод	2,50	—
87	491 877,52	2 261 422,62	Картометрический метод	2,50	—
88	491 860,26	2 261 427,76	Картометрический метод	2,50	—
89	491 842,17	2 261 439,44	Картометрический метод	2,50	—
90	491 821,51	2 261 447,45	Картометрический метод	2,50	—
91	491 794,35	2 261 457,30	Картометрический метод	2,50	—
92	491 767,46	2 261 462,76	Картометрический метод	2,50	—
93	491 746,52	2 261 468,78	Картометрический метод	2,50	—
94	491 725,86	2 261 476,78	Картометрический метод	2,50	—
95	491 706,07	2 261 486,62	Картометрический метод	2,50	—
96	491 681,17	2 261 498,04	Картометрический метод	2,50	—
97	491 661,37	2 261 506,03	Картометрический метод	2,50	—
98	491 641,85	2 261 511,20	Картометрический метод	2,50	—
99	491 620,34	2 261 517,07	Картометрический метод	2,50	—
100	491 597,42	2 261 521,66	Картометрический метод	2,50	—
101	491 572,51	2 261 529,67	Картометрический метод	2,50	—

Сведения о местоположении границ объекта

1	2	3	4	5	6
102	491 553,55	2 261 534,84	Картометрический метод	2,50	—
103	491 525,81	2 261 540,44	Картометрический метод	2,50	—
104	491 513,35	2 261 540,47	Картометрический метод	2,50	—
105	491 502,02	2 261 539,65	Картометрический метод	2,50	—
106	491 490,96	2 261 537,40	Картометрический метод	2,50	—
107	491 478,21	2 261 533,18	Картометрический метод	2,50	—
108	491 466,30	2 261 526,97	Картометрический метод	2,50	—
109	491 456,66	2 261 518,76	Картометрический метод	2,50	—
110	491 445,29	2 261 505,73	Картометрический метод	2,50	—
111	491 434,21	2 261 491,00	Картометрический метод	2,50	—
112	491 423,70	2 261 480,38	Картометрический метод	2,50	—
113	491 410,94	2 261 471,05	Картометрический метод	2,50	—
114	491 400,71	2 261 463,70	Картометрический метод	2,50	—
115	491 383,71	2 261 456,93	Картометрический метод	2,50	—
116	491 364,44	2 261 452,44	Картометрический метод	2,50	—
117	491 344,32	2 261 450,22	Картометрический метод	2,50	—
118	491 318,56	2 261 451,28	Картометрический метод	2,50	—
119	491 305,81	2 261 451,88	Картометрический метод	2,50	—
120	491 287,69	2 261 453,62	Картометрический метод	2,50	—
121	491 271,84	2 261 456,79	Картометрический метод	2,50	—
122	491 248,91	2 261 463,37	Картометрический метод	2,50	—
123	491 230,80	2 261 467,11	Картометрический метод	2,50	—
124	491 217,43	2 261 471,83	Картометрический метод	2,50	—
125	491 174,47	2 261 480,74	Картометрический метод	2,50	—
126	491 152,67	2 261 485,33	Картометрический метод	2,50	—
127	491 133,99	2 261 490,21	Картометрический метод	2,50	—
128	491 116,45	2 261 497,63	Картометрический метод	2,50	—
129	491 097,50	2 261 507,48	Картометрический метод	2,50	—
130	491 077,71	2 261 518,88	Картометрический метод	2,50	—
131	491 064,69	2 261 528,28	Картометрический метод	2,50	—
132	491 054,80	2 261 533,13	Картометрический метод	2,50	—
133	491 041,49	2 261 535,43	Картометрический метод	2,50	—
134	491 025,06	2 261 536,90	Картометрический метод	2,50	—
135	491 009,49	2 261 537,22	Картометрический метод	2,50	—
136	490 983,45	2 261 540,84	Картометрический метод	2,50	—
137	490 967,30	2 261 544,00	Картометрический метод	2,50	—
138	490 952,31	2 261 548,58	Картометрический метод	2,50	—
139	490 939,58	2 261 555,71	Картометрический метод	2,50	—
140	490 927,97	2 261 559,71	Картометрический метод	2,50	—
141	490 918,34	2 261 559,73	Картометрический метод	2,50	—
142	490 910,97	2 261 555,21	Картометрический метод	2,50	—
143	490 897,65	2 261 553,83	Картометрический метод	2,50	—
144	490 885,47	2 261 555,56	Картометрический метод	2,50	—
145	490 876,71	2 261 560,27	Картометрический метод	2,50	—
146	490 861,70	2 261 562,30	Картометрический метод	2,50	—
147	490 843,59	2 261 567,74	Картометрический метод	2,50	—
148	490 824,07	2 261 579,43	Картометрический метод	2,50	—
149	490 805,12	2 261 588,84	Картометрический метод	2,50	—
150	490 790,98	2 261 600,52	Картометрический метод	2,50	—
151	490 776,29	2 261 612,76	Картометрический метод	2,50	—
152	490 761,62	2 261 635,51	Картометрический метод	2,50	—
153	490 750,64	2 261 659,81	Картометрический метод	2,50	—
154	490 741,61	2 261 678,00	Картометрический метод	2,50	—
155	490 730,07	2 261 702,16	Картометрический метод	2,50	—
156	490 723,59	2 261 716,37	Картометрический метод	2,50	—

Сведения о местоположении границ объекта

1	2	3	4	5	6
157	490 720,51	2 261 729,15	Картометрический метод	2,50	—
158	490 714,33	2 261 749,04	Картометрический метод	2,50	—
159	490 705,60	2 261 767,23	Картометрический метод	2,50	—
160	490 693,74	2 261 786,57	Картометрический метод	2,50	—
161	490 676,81	2 261 806,77	Картометрический метод	2,50	—
162	490 661,30	2 261 831,93	Картометрический метод	2,50	—
163	490 647,47	2 261 854,68	Картометрический метод	2,50	—
164	490 636,53	2 261 842,90	Картометрический метод	2,50	—
165	490 587,31	2 261 805,79	Картометрический метод	2,50	—
166	490 559,71	2 261 794,93	Картометрический метод	2,50	—
167	490 527,07	2 261 790,40	Картометрический метод	2,50	—
168	490 476,31	2 261 799,46	Картометрический метод	2,50	—
169	490 427,36	2 261 800,36	Картометрический метод	2,50	—
170	490 229,50	2 261 827,52	Картометрический метод	2,50	—
171	490 138,85	2 261 832,95	Картометрический метод	2,50	—
172	490 058,66	2 261 859,30	Картометрический метод	2,50	—
173	489 901,10	2 261 889,02	Картометрический метод	2,50	—
174	489 940,81	2 261 958,64	Картометрический метод	2,50	—
175	489 937,29	2 261 964,81	Картометрический метод	2,50	—
176	489 940,95	2 261 970,15	Картометрический метод	2,50	—
177	489 905,29	2 262 001,33	Картометрический метод	2,50	—
178	489 897,28	2 262 001,46	Картометрический метод	2,50	—
179	489 896,94	2 262 008,52	Картометрический метод	2,50	—
180	489 891,16	2 262 024,80	Картометрический метод	2,50	—
181	489 877,99	2 262 076,98	Картометрический метод	2,50	—
182	489 863,24	2 262 106,77	Картометрический метод	2,50	—
183	489 893,75	2 262 133,07	Картометрический метод	2,50	—
184	489 896,19	2 262 189,78	Картометрический метод	2,50	—
185	489 868,65	2 262 196,78	Картометрический метод	2,50	—
186	489 826,13	2 262 162,80	Картометрический метод	2,50	—
187	489 765,24	2 262 140,39	Картометрический метод	2,50	—
188	489 764,59	2 262 085,11	Картометрический метод	2,50	—
189	489 767,82	2 262 084,10	Картометрический метод	2,50	—
190	489 793,12	2 262 083,14	Картометрический метод	2,50	—
191	489 792,20	2 262 056,32	Картометрический метод	2,50	—
192	489 766,95	2 262 057,24	Картометрический метод	2,50	—
193	489 765,12	2 261 994,23	Картометрический метод	2,50	—
194	489 642,76	2 262 013,51	Картометрический метод	2,50	—
195	489 572,13	2 261 838,09	Картометрический метод	2,50	—
196	489 760,54	2 261 753,13	Картометрический метод	2,50	—
197	489 740,47	2 261 710,01	Картометрический метод	2,50	—
198	489 723,26	2 261 662,91	Картометрический метод	2,50	—
199	489 706,95	2 261 617,62	Картометрический метод	2,50	—
200	489 747,33	2 261 590,28	Картометрический метод	2,50	—
201	489 846,03	2 261 523,46	Картометрический метод	2,50	—
202	490 012,82	2 261 456,75	Картометрический метод	2,50	—
203	490 105,82	2 261 441,58	Картометрический метод	2,50	—
204	490 172,54	2 261 447,65	Картометрический метод	2,50	—
205	490 197,64	2 261 458,12	Картометрический метод	2,50	—
206	490 237,90	2 261 457,06	Картометрический метод	2,50	—
207	490 255,56	2 261 450,74	Картометрический метод	2,50	—
208	490 275,69	2 261 442,27	Картометрический метод	2,50	—
209	490 290,52	2 261 436,98	Картометрический метод	2,50	—
210	490 302,18	2 261 435,92	Картометрический метод	2,50	—
211	490 315,95	2 261 438,04	Картометрический метод	2,50	—

Сведения о местоположении границ объекта

1	2	3	4	5	6
212	490 339,26	2 261 447,57	Картометрический метод	2,50	—
213	490 364,69	2 261 457,10	Картометрический метод	2,50	—
214	490 389,06	2 261 460,27	Картометрический метод	2,50	—
215	490 415,26	2 261 459,23	Картометрический метод	2,50	—
216	490 441,75	2 261 450,76	Картометрический метод	2,50	—
217	490 471,41	2 261 440,18	Картометрический метод	2,50	—
218	490 490,48	2 261 424,30	Картометрический метод	2,50	—
219	490 500,02	2 261 399,95	Картометрический метод	2,50	—
220	490 506,38	2 261 383,01	Картометрический метод	2,50	—
221	490 525,45	2 261 370,30	Картометрический метод	2,50	—
222	490 553,00	2 261 356,54	Картометрический метод	2,50	—
223	490 590,42	2 261 343,53	Картометрический метод	2,50	—
224	490 601,74	2 261 339,60	Картометрический метод	2,50	—
225	490 605,98	2 261 330,07	Картометрический метод	2,50	—
226	490 596,44	2 261 289,84	Картометрический метод	2,50	—
227	490 679,86	2 261 242,34	Картометрический метод	2,50	—
228	490 707,41	2 261 229,64	Картометрический метод	2,50	—
229	490 713,77	2 261 214,82	Картометрический метод	2,50	—
230	490 712,71	2 261 205,29	Картометрический метод	2,50	—
231	490 697,87	2 261 174,59	Картометрический метод	2,50	—
232	490 689,40	2 261 156,59	Картометрический метод	2,50	—
233	490 673,50	2 261 111,06	Картометрический метод	2,50	—
234	490 668,20	2 261 048,60	Картометрический метод	2,50	—
235	490 662,91	2 260 999,90	Картометрический метод	2,50	—
236	490 655,49	2 260 958,61	Картометрический метод	2,50	—
237	490 643,83	2 260 923,67	Картометрический метод	2,50	—
238	490 645,95	2 260 909,91	Картометрический метод	2,50	—
239	490 660,79	2 260 903,56	Картометрический метод	2,50	—
240	490 759,58	2 260 864,43	Картометрический метод	2,50	—
241	490 816,75	2 260 833,73	Картометрический метод	2,50	—
242	490 909,47	2 260 762,28	Картометрический метод	2,50	—
243	490 996,40	2 260 701,63	Картометрический метод	2,50	—
244	491 036,84	2 260 706,68	Картометрический метод	2,50	—
245	491 108,61	2 260 761,27	Картометрический метод	2,50	—
246	491 184,42	2 260 815,85	Картометрический метод	2,50	—
247	491 254,17	2 260 935,14	Картометрический метод	2,50	—
248	491 373,45	2 260 873,47	Картометрический метод	2,50	—
249	491 390,63	2 260 986,69	Картометрический метод	2,50	—
250	491 480,48	2 261 035,77	Картометрический метод	2,50	—
251	491 494,14	2 261 043,23	Картометрический метод	2,50	—
252	491 510,93	2 261 052,40	Картометрический метод	2,50	—
253	491 534,18	2 261 183,81	Картометрический метод	2,50	—
254	491 593,82	2 261 185,83	Картометрический метод	2,50	—
255	491 673,68	2 261 171,69	Картометрический метод	2,50	—
256	491 651,20	2 261 035,27	Картометрический метод	2,50	—
257	491 732,84	2 261 029,61	Картометрический метод	2,50	—
258	491 757,40	2 261 027,09	Картометрический метод	2,50	—
259	491 886,97	2 261 004,89	Картометрический метод	2,50	—
260	491 940,55	2 260 998,83	Картометрический метод	2,50	—
261	491 990,09	2 260 993,77	Картометрический метод	2,50	—
262	492 071,97	2 260 994,78	Картометрический метод	2,50	—
263	492 121,98	2 261 008,19	Картометрический метод	2,50	—
264	492 170,34	2 261 045,22	Картометрический метод	2,50	—
265	492 199,33	2 261 080,70	Картометрический метод	2,50	—
266	492 214,50	2 261 121,14	Картометрический метод	2,50	—

Сведения о местоположении границ объекта					
1	2	3	4	5	6
267	492 202,37	2 261 210,09	Картометрический метод	2,50	—
268	492 289,80	2 261 219,50	Картометрический метод	2,50	—
269	492 326,95	2 261 235,86	Картометрический метод	2,50	—
270	492 401,01	2 261 271,65	Картометрический метод	2,50	—
271	492 410,67	2 261 274,95	Картометрический метод	2,50	—
272	492 428,19	2 261 278,78	Картометрический метод	2,50	—
273	492 462,23	2 261 281,23	Картометрический метод	2,50	—
274	492 484,13	2 261 293,04	Картометрический метод	2,50	—
275	492 511,84	2 261 292,41	Картометрический метод	2,50	—
276	492 575,11	2 261 284,23	Картометрический метод	2,50	—
277	492 584,56	2 261 285,49	Картометрический метод	2,50	—
278	492 611,00	2 261 294,93	Картометрический метод	2,50	—
279	492 642,49	2 261 305,62	Картометрический метод	2,50	—
280	492 673,97	2 261 311,92	Картометрический метод	2,50	—
281	492 691,60	2 261 313,17	Картометрический метод	2,50	—
282	492 704,83	2 261 309,40	Картометрический метод	2,50	—
283	492 725,92	2 261 318,10	Картометрический метод	2,50	—
284	492 811,94	2 261 343,16	Картометрический метод	2,50	—
285	492 849,09	2 261 358,26	Картометрический метод	2,50	—
286	492 901,36	2 261 385,32	Картометрический метод	2,50	—
287	492 960,25	2 261 410,45	Картометрический метод	2,50	—
288	493 023,21	2 261 433,10	Картометрический метод	2,50	—
289	493 065,45	2 261 449,88	Картометрический метод	2,50	—
290	493 099,01	2 261 471,91	Картометрический метод	2,50	—
291	493 098,00	2 261 527,50	Картометрический метод	2,50	—
292	493 068,68	2 261 619,49	Картометрический метод	2,50	—
293	493 164,72	2 261 638,70	Картометрический метод	2,50	—
294	493 146,52	2 261 709,46	Картометрический метод	2,50	—
295	493 143,42	2 261 721,51	Картометрический метод	2,50	—
1	493 108,45	2 261 782,71	Картометрический метод	2,50	—
ЗУ1(2)					
296	490 117,02	2 260 300,53	Картометрический метод	2,50	—
297	490 098,18	2 260 307,58	Картометрический метод	2,50	—
298	490 207,87	2 260 615,66	Картометрический метод	2,50	—
299	490 228,14	2 260 608,67	Картометрический метод	2,50	—
296	490 117,02	2 260 300,53	Картометрический метод	2,50	—
3. Сведения о характерных точках части (частей) границы объекта					
1	2	3	4	5	6
—	—	—	—	—	—

ГРАФИЧЕСКОЕ ОПИСАНИЕ
местоположения границ населенных пунктов, территориальных
зон, особо охраняемых природных территорий, зон с особыми
условиями использования территории
Граница населенного пункта с. Иванчино

(наименование объекта, местоположение границ которого описано (далее - объект))

Раздел 1

Сведения об объекте		
№ п/п	Характеристики объекта	Описание характеристик
1	2	3
1	Местоположение объекта	Рязанская область, м.о. Касимовский, с Иванчино
2	Площадь объекта ± величина погрешности определения площади ($P \pm \Delta P$)	$772\,669\text{ м}^2 \pm 308\text{ м}^2$
3	Иные характеристики объекта	Вид объекта реестра границ: Граница населенного пункта Реестровый номер: 62:04-4.1

Сведения о местоположении измененных (уточненных) границ объекта

1. Система координат МСК-62 зона 2

2. Сведения о характерных точках границ объекта

Обозначение характерных точек границы	Существующие координаты, м		Измененные (уточненные) координаты, м		Метод определения координат характерной точки	Средняя квадратическая погрешность положения характерной точки (Mt), м	Описание обозначения точки на местности (при наличии)
	X	Y	X	Y			
1	2	3	4	5	6	7	8
1							
1	483 009,07	2 267 281,54	—	—	—	—	—
2	483 012,18	2 267 290,76	—	—	—	—	—
3	482 840,60	2 267 329,79	—	—	—	—	—
4	482 835,27	2 267 332,92	—	—	—	—	—
5	482 831,22	2 267 349,22	—	—	—	—	—
6	482 862,16	2 267 388,67	—	—	—	—	—
7	482 922,04	2 267 515,44	—	—	—	—	—
8	482 975,74	2 267 603,87	—	—	—	—	—
9	482 967,85	2 267 719,15	—	—	—	—	—
10	482 983,64	2 267 843,91	—	—	—	—	—
11	482 964,20	2 267 917,37	—	—	—	—	—
12	482 963,68	2 267 920,78	—	—	—	—	—
13	483 005,41	2 268 192,13	—	—	—	—	—
14	482 974,63	2 268 375,89	—	—	—	—	—
15	482 917,39	2 268 366,18	—	—	—	—	—
16	482 899,43	2 268 360,47	—	—	—	—	—
17	482 891,26	2 268 361,75	—	—	—	—	—
18	482 667,88	2 268 323,87	—	—	—	—	—
19	482 687,94	2 268 205,24	—	—	—	—	—
20	482 628,11	2 268 199,51	—	—	—	—	—
21	482 591,46	2 268 211,80	—	—	—	—	—
22	482 482,76	2 268 202,11	—	—	—	—	—
23	482 479,91	2 268 191,90	—	—	—	—	—
24	482 480,27	2 267 974,55	—	—	—	—	—
25	482 465,40	2 267 790,70	—	—	—	—	—
26	482 431,13	2 267 745,60	—	—	—	—	—
27	482 419,80	2 267 694,81	—	—	—	—	—
28	482 380,82	2 267 638,29	—	—	—	—	—
29	482 364,93	2 267 522,37	—	—	—	—	—
30	482 365,71	2 267 492,78	—	—	—	—	—
31	482 360,12	2 267 478,36	—	—	—	—	—
32	482 322,20	2 267 367,57	—	—	—	—	—
33	482 334,81	2 267 320,41	—	—	—	—	—
34	482 387,79	2 267 285,53	—	—	—	—	—
35	482 410,80	2 267 282,04	—	—	—	—	—
36	482 501,95	2 267 271,14	—	—	—	—	—
37	482 575,18	2 267 267,97	—	—	—	—	—
38	482 673,41	2 267 254,69	—	—	—	—	—
39	482 761,64	2 267 246,06	—	—	—	—	—
40	482 818,22	2 267 246,06	—	—	—	—	—
41	482 871,93	2 267 246,06	—	—	—	—	—
42	482 912,21	2 267 250,85	—	—	—	—	—
43	482 951,53	2 267 257,56	—	—	—	—	—
44	482 983,17	2 267 267,15	—	—	—	—	—
1	483 009,07	2 267 281,54	—	—	—	—	—
ЗУ1							
н1	—	—	483 072,13	2 267 298,53	Картометрически й метод	2,50	—

Сведения о местоположении измененных (уточненных) границ объекта							
1	2	3	4	5	6	7	8
н2	—	—	483 083,03	2 267 293,85	Картометрический метод	2,50	—
н3	—	—	483 319,45	2 267 243,15	Картометрический метод	2,50	—
н4	—	—	483 485,44	2 267 207,44	Картометрический метод	2,50	—
н5	—	—	483 865,53	2 267 113,09	Картометрический метод	2,50	—
н6	—	—	483 894,52	2 267 253,15	Картометрический метод	2,50	—
н7	—	—	483 796,18	2 267 198,20	Картометрический метод	2,50	—
н8	—	—	483 721,62	2 267 207,53	Картометрический метод	2,50	—
н9	—	—	483 567,36	2 267 260,00	Картометрический метод	2,50	—
н10	—	—	483 450,39	2 267 298,58	Картометрический метод	2,50	—
н11	—	—	483 357,27	2 267 420,52	Картометрический метод	2,50	—
н12	—	—	483 347,52	2 267 460,49	Картометрический метод	2,50	—
н13	—	—	483 321,75	2 267 512,48	Картометрический метод	2,50	—
н14	—	—	483 345,20	2 267 644,11	Картометрический метод	2,50	—
н15	—	—	483 376,88	2 267 729,76	Картометрический метод	2,50	—
н16	—	—	483 239,44	2 267 675,05	Картометрический метод	2,50	—
н17	—	—	483 168,59	2 267 667,75	Картометрический метод	2,50	—
н18	—	—	483 109,34	2 267 672,06	Картометрический метод	2,50	—
н19	—	—	483 086,14	2 267 686,13	Картометрический метод	2,50	—
н20	—	—	483 001,52	2 267 695,25	Картометрический метод	2,50	—
н21	—	—	482 967,85	2 267 719,15	Картометрический метод	2,50	—
н22	—	—	482 983,64	2 267 843,91	Картометрический метод	2,50	—
н23	—	—	482 964,20	2 267 917,37	Картометрический метод	2,50	—
н24	—	—	482 963,68	2 267 920,78	Картометрический метод	2,50	—
н25	—	—	483 005,41	2 268 192,13	Картометрический метод	2,50	—
н26	—	—	482 974,63	2 268 375,89	Картометрический метод	2,50	—
н27	—	—	482 917,39	2 268 366,18	Картометрический метод	2,50	—
н28	—	—	482 899,43	2 268 360,47	Картометрический метод	2,50	—
н29	—	—	482 891,26	2 268 361,75	Картометрический метод	2,50	—
н30	—	—	482 667,88	2 268 323,87	Картометрический метод	2,50	—
н31	—	—	482 687,94	2 268 205,24	Картометрический метод	2,50	—

ГРАФИЧЕСКОЕ ОПИСАНИЕ
местоположения границ населенных пунктов, территориальных
зон, особо охраняемых природных территорий, зон с особыми
условиями использования территории

Граница населенного пункта с. Ласино

(наименование объекта, местоположение границ которого описано (далее - объект))

Раздел 1

Сведения об объекте

№ п/п	Характеристики объекта	Описание характеристик
1	2	3
1	Местоположение объекта	Рязанская область, м.о. Касимовский, с Ласино
2	Площадь объекта ± величина погрешности определения площади ($P \pm \Delta P$)	932 585 м ² ± 338 м ²
3	Иные характеристики объекта	Вид объекта реестра границ: Граница населенного пункта

Сведения о местоположении границ объекта

1. Система координат МСК-62 зона 2

2. Сведения о характерных точках границ объекта

Обозначение характерных точек границ	Координаты, м		Метод определения координат характерной точки	Средняя квадратическая погрешность положения характерной точки (Mt), м	Описание обозначения точки на местности (при наличии)
	X	Y			
1	2	3	4	5	6
1	487 291,55	2 266 673,02	Картометрический метод	2,50	—
2	487 299,64	2 266 663,99	Картометрический метод	2,50	—
3	487 299,97	2 266 664,00	Картометрический метод	2,50	—
4	487 314,94	2 266 733,63	Картометрический метод	2,50	—
5	487 322,60	2 266 732,26	Картометрический метод	2,50	—
6	487 324,15	2 266 750,06	Картометрический метод	2,50	—
7	487 318,57	2 266 769,04	Картометрический метод	2,50	—
8	487 321,64	2 266 781,49	Картометрический метод	2,50	—
9	487 365,03	2 266 774,01	Картометрический метод	2,50	—
10	487 406,42	2 266 762,54	Картометрический метод	2,50	—
11	487 495,95	2 266 735,22	Картометрический метод	2,50	—
12	487 497,64	2 266 737,73	Картометрический метод	2,50	—
13	487 505,45	2 266 736,86	Картометрический метод	2,50	—
14	487 521,78	2 266 739,96	Картометрический метод	2,50	—
15	487 522,82	2 266 748,18	Картометрический метод	2,50	—
16	487 532,34	2 266 747,20	Картометрический метод	2,50	—
17	487 546,39	2 266 771,74	Картометрический метод	2,50	—
18	487 532,73	2 266 838,91	Картометрический метод	2,50	—
19	487 512,94	2 266 867,02	Картометрический метод	2,50	—
20	487 501,19	2 266 880,38	Картометрический метод	2,50	—
21	487 507,69	2 266 893,69	Картометрический метод	2,50	—
22	487 513,04	2 266 899,72	Картометрический метод	2,50	—
23	487 533,74	2 266 923,10	Картометрический метод	2,50	—
24	487 567,92	2 266 948,27	Картометрический метод	2,50	—
25	487 600,31	2 266 968,94	Картометрический метод	2,50	—
26	487 613,81	2 266 979,73	Картометрический метод	2,50	—
27	487 625,50	2 266 996,81	Картометрический метод	2,50	—
28	487 636,18	2 267 019,56	Картометрический метод	2,50	—
29	487 641,93	2 267 015,11	Картометрический метод	2,50	—
30	487 675,53	2 267 021,32	Картометрический метод	2,50	—
31	487 695,55	2 267 022,03	Картометрический метод	2,50	—
32	487 703,73	2 267 021,09	Картометрический метод	2,50	—
33	487 714,24	2 267 017,28	Картометрический метод	2,50	—
34	487 716,56	2 267 019,63	Картометрический метод	2,50	—
35	487 745,87	2 267 016,30	Картометрический метод	2,50	—
36	487 769,52	2 267 055,98	Картометрический метод	2,50	—
37	487 742,57	2 267 061,02	Картометрический метод	2,50	—
38	487 744,83	2 267 064,93	Картометрический метод	2,50	—
39	487 748,01	2 267 072,72	Картометрический метод	2,50	—
40	487 729,56	2 267 076,21	Картометрический метод	2,50	—
41	487 693,55	2 267 090,10	Картометрический метод	2,50	—
42	487 671,96	2 267 093,69	Картометрический метод	2,50	—
43	487 645,87	2 267 102,68	Картометрический метод	2,50	—
44	487 625,17	2 267 109,87	Картометрический метод	2,50	—
45	487 603,58	2 267 117,96	Картометрический метод	2,50	—
46	487 579,29	2 267 123,36	Картометрический метод	2,50	—
47	487 550,31	2 267 134,45	Картометрический метод	2,50	—

Сведения о местоположении границ объекта					
1	2	3	4	5	6
48	487 549,98	2 267 134,63	Картометрический метод	2,50	—
49	487 503,06	2 267 185,58	Картометрический метод	2,50	—
50	487 496,85	2 267 219,19	Картометрический метод	2,50	—
51	487 493,96	2 267 270,82	Картометрический метод	2,50	—
52	487 501,67	2 267 271,69	Картометрический метод	2,50	—
53	487 519,12	2 267 271,20	Картометрический метод	2,50	—
54	487 541,06	2 267 266,21	Картометрический метод	2,50	—
55	487 568,99	2 267 257,23	Картометрический метод	2,50	—
56	487 607,88	2 267 243,27	Картометрический метод	2,50	—
57	487 637,17	2 267 221,30	Картометрический метод	2,50	—
58	487 666,86	2 267 213,21	Картометрический метод	2,50	—
59	487 674,57	2 267 210,24	Картометрический метод	2,50	—
60	487 676,42	2 267 208,03	Картометрический метод	2,50	—
61	487 722,17	2 267 189,61	Картометрический метод	2,50	—
62	487 741,46	2 267 183,27	Картометрический метод	2,50	—
63	487 757,30	2 267 170,08	Картометрический метод	2,50	—
64	487 769,00	2 267 158,40	Картометрический метод	2,50	—
65	487 780,69	2 267 138,62	Картометрический метод	2,50	—
66	487 797,79	2 267 121,54	Картометрический метод	2,50	—
67	487 822,98	2 267 098,17	Картометрический метод	2,50	—
68	487 852,67	2 267 083,79	Картометрический метод	2,50	—
69	487 865,38	2 267 077,96	Картометрический метод	2,50	—
70	487 870,43	2 267 072,09	Картометрический метод	2,50	—
71	487 892,06	2 267 062,84	Картометрический метод	2,50	—
72	487 896,68	2 267 063,61	Картометрический метод	2,50	—
73	487 903,58	2 267 060,45	Картометрический метод	2,50	—
74	487 933,27	2 267 047,86	Картометрический метод	2,50	—
75	487 958,46	2 267 028,98	Картометрический метод	2,50	—
76	487 969,25	2 267 020,89	Картометрический метод	2,50	—
77	487 936,87	2 266 915,72	Картометрический метод	2,50	—
78	487 916,17	2 266 860,88	Картометрический метод	2,50	—
79	487 860,22	2 266 856,28	Картометрический метод	2,50	—
80	487 847,75	2 266 779,48	Картометрический метод	2,50	—
81	487 822,82	2 266 667,28	Картометрический метод	2,50	—
82	487 844,35	2 266 657,08	Картометрический метод	2,50	—
83	487 878,54	2 266 657,98	Картометрический метод	2,50	—
84	487 931,53	2 266 661,80	Картометрический метод	2,50	—
85	487 973,42	2 266 652,32	Картометрический метод	2,50	—
86	488 006,29	2 266 642,70	Картометрический метод	2,50	—
87	488 064,69	2 266 646,84	Картометрический метод	2,50	—
88	488 116,74	2 266 636,41	Картометрический метод	2,50	—
89	488 131,14	2 266 634,61	Картометрический метод	2,50	—
90	488 152,73	2 266 630,11	Картометрический метод	2,50	—
91	488 254,16	2 266 597,77	Картометрический метод	2,50	—
92	488 265,57	2 266 635,53	Картометрический метод	2,50	—
93	488 273,66	2 266 661,59	Картометрический метод	2,50	—
94	488 288,96	2 266 676,88	Картометрический метод	2,50	—
95	488 327,64	2 266 670,58	Картометрический метод	2,50	—
96	488 353,39	2 266 675,08	Картометрический метод	2,50	—
97	488 374,98	2 266 684,07	Картометрический метод	2,50	—
98	488 387,58	2 266 697,56	Картометрический метод	2,50	—
99	488 402,87	2 266 714,64	Картометрический метод	2,50	—
100	488 428,73	2 266 756,55	Картометрический метод	2,50	—
101	488 464,95	2 266 757,50	Картометрический метод	2,50	—
102	488 476,15	2 266 754,88	Картометрический метод	2,50	—

Сведения о местоположении границ объекта

1	2	3	4	5	6
103	488 510,50	2 266 748,16	Картометрический метод	2,50	—
104	488 534,95	2 266 729,62	Картометрический метод	2,50	—
105	488 525,19	2 266 682,52	Картометрический метод	2,50	—
106	488 505,52	2 266 609,93	Картометрический метод	2,50	—
107	488 481,47	2 266 567,15	Картометрический метод	2,50	—
108	488 463,16	2 266 541,77	Картометрический метод	2,50	—
109	488 453,52	2 266 529,54	Картометрический метод	2,50	—
110	488 413,17	2 266 488,47	Картометрический метод	2,50	—
111	488 383,35	2 266 449,85	Картометрический метод	2,50	—
112	488 369,93	2 266 424,35	Картометрический метод	2,50	—
113	488 335,88	2 266 375,45	Картометрический метод	2,50	—
114	488 333,08	2 266 369,63	Картометрический метод	2,50	—
115	488 370,68	2 266 348,56	Картометрический метод	2,50	—
116	488 405,29	2 266 375,55	Картометрический метод	2,50	—
117	488 454,27	2 266 438,56	Картометрический метод	2,50	—
118	488 466,47	2 266 469,09	Картометрический метод	2,50	—
119	488 481,79	2 266 486,27	Картометрический метод	2,50	—
120	488 521,02	2 266 531,07	Картометрический метод	2,50	—
121	488 562,38	2 266 571,53	Картометрический метод	2,50	—
122	488 556,97	2 266 614,81	Картометрический метод	2,50	—
123	488 559,91	2 266 635,94	Картометрический метод	2,50	—
124	488 616,89	2 266 751,19	Картометрический метод	2,50	—
125	488 641,12	2 266 769,83	Картометрический метод	2,50	—
126	488 662,79	2 266 781,40	Картометрический метод	2,50	—
127	488 689,05	2 266 784,97	Картометрический метод	2,50	—
128	488 711,18	2 266 788,06	Картометрический метод	2,50	—
129	488 723,51	2 266 777,23	Картометрический метод	2,50	—
130	488 736,96	2 266 769,76	Картометрический метод	2,50	—
131	488 750,42	2 266 757,07	Картометрический метод	2,50	—
132	488 759,01	2 266 747,74	Картометрический метод	2,50	—
133	488 768,73	2 266 727,58	Картометрический метод	2,50	—
134	488 772,46	2 266 713,39	Картометрический метод	2,50	—
135	488 764,24	2 266 696,96	Картометрический метод	2,50	—
136	488 748,89	2 266 675,76	Картометрический метод	2,50	—
137	488 747,39	2 266 636,36	Картометрический метод	2,50	—
138	488 745,89	2 266 615,91	Картометрический метод	2,50	—
139	488 737,42	2 266 584,00	Картометрический метод	2,50	—
140	488 722,96	2 266 531,14	Картометрический метод	2,50	—
141	488 700,51	2 266 458,33	Картометрический метод	2,50	—
142	488 679,07	2 266 373,55	Картометрический метод	2,50	—
143	488 748,17	2 266 352,75	Картометрический метод	2,50	—
144	488 793,75	2 266 342,67	Картометрический метод	2,50	—
145	488 808,92	2 266 365,44	Картометрический метод	2,50	—
146	488 818,64	2 266 377,76	Картометрический метод	2,50	—
147	488 829,85	2 266 387,84	Картометрический метод	2,50	—
148	488 845,17	2 266 396,42	Картометрический метод	2,50	—
149	488 864,23	2 266 406,88	Картометрический метод	2,50	—
150	488 875,44	2 266 422,18	Картометрический метод	2,50	—
151	488 886,82	2 266 456,82	Картометрический метод	2,50	—
152	488 893,18	2 266 484,07	Картометрический метод	2,50	—
153	488 902,14	2 266 510,95	Картометрический метод	2,50	—
154	488 911,11	2 266 547,54	Картометрический метод	2,50	—
155	488 917,09	2 266 564,71	Картометрический метод	2,50	—
156	488 921,20	2 266 553,14	Картометрический метод	2,50	—
157	488 925,31	2 266 536,71	Картометрический метод	2,50	—

Сведения о местоположении границ объекта

1	2	3	4	5	6
158	488 928,67	2 266 522,90	Картометрический метод	2,50	—
159	488 930,54	2 266 510,95	Картометрический метод	2,50	—
160	488 929,05	2 266 500,12	Картометрический метод	2,50	—
161	488 921,95	2 266 488,55	Картометрический метод	2,50	—
162	488 919,33	2 266 479,59	Картометрический метод	2,50	—
163	488 919,33	2 266 473,24	Картометрический метод	2,50	—
164	488 922,69	2 266 460,55	Картометрический метод	2,50	—
165	488 925,68	2 266 447,85	Картометрический метод	2,50	—
166	488 923,82	2 266 433,29	Картометрический метод	2,50	—
167	488 915,22	2 266 419,48	Картометрический метод	2,50	—
168	488 915,22	2 266 410,89	Картометрический метод	2,50	—
169	488 915,97	2 266 395,21	Картометрический метод	2,50	—
170	488 918,58	2 266 388,49	Картометрический метод	2,50	—
171	488 927,18	2 266 386,62	Картометрический метод	2,50	—
172	488 935,03	2 266 388,86	Картометрический метод	2,50	—
173	488 943,62	2 266 395,59	Картометрический метод	2,50	—
174	488 944,05	2 266 395,96	Картометрический метод	2,50	—
175	488 940,21	2 266 365,93	Картометрический метод	2,50	—
176	488 960,47	2 266 366,65	Картометрический метод	2,50	—
177	488 971,02	2 266 371,79	Картометрический метод	2,50	—
178	488 998,51	2 266 403,78	Картометрический метод	2,50	—
179	489 008,42	2 266 404,13	Картометрический метод	2,50	—
180	489 013,35	2 266 397,47	Картометрический метод	2,50	—
181	489 019,66	2 266 386,41	Картометрический метод	2,50	—
182	489 027,50	2 266 374,09	Картометрический метод	2,50	—
183	489 033,11	2 266 361,40	Картометрический метод	2,50	—
184	489 036,47	2 266 346,46	Картометрический метод	2,50	—
185	489 035,35	2 266 332,65	Картометрический метод	2,50	—
186	489 032,36	2 266 322,20	Картометрический метод	2,50	—
187	489 022,27	2 266 309,88	Картометрический метод	2,50	—
188	489 019,66	2 266 304,27	Картометрический метод	2,50	—
189	489 017,04	2 266 296,06	Картометрический метод	2,50	—
190	489 017,04	2 266 285,61	Картометрический метод	2,50	—
191	489 018,17	2 266 265,53	Картометрический метод	2,50	—
192	489 016,31	2 266 249,48	Картометрический метод	2,50	—
193	489 013,32	2 266 212,89	Картометрический метод	2,50	—
194	489 007,34	2 266 194,22	Картометрический метод	2,50	—
195	488 999,12	2 266 180,41	Картометрический метод	2,50	—
196	488 991,27	2 266 172,19	Картометрический метод	2,50	—
197	488 988,66	2 266 167,34	Картометрический метод	2,50	—
198	488 979,31	2 266 152,40	Картометрический метод	2,50	—
199	488 969,60	2 266 125,52	Картометрический метод	2,50	—
200	488 962,77	2 266 106,49	Картометрический метод	2,50	—
201	488 943,34	2 266 068,01	Картометрический метод	2,50	—
202	488 933,46	2 266 062,17	Картометрический метод	2,50	—
203	488 929,41	2 266 041,49	Картометрический метод	2,50	—
204	488 922,67	2 266 019,47	Картометрический метод	2,50	—
205	488 917,72	2 266 003,74	Картометрический метод	2,50	—
206	488 913,68	2 266 000,59	Картометрический метод	2,50	—
207	488 887,02	2 266 000,53	Картометрический метод	2,50	—
208	488 868,57	2 266 013,00	Картометрический метод	2,50	—
209	488 837,65	2 266 033,44	Картометрический метод	2,50	—
210	488 796,26	2 266 054,89	Картометрический метод	2,50	—
211	488 770,16	2 266 067,55	Картометрический метод	2,50	—
212	488 750,38	2 266 073,84	Картометрический метод	2,50	—

Раздел 2

Сведения о местоположении границ объекта					
1	2	3	4	5	6
213	488 720,96	2 266 081,82	Картометрический метод	2,50	—
214	488 696,53	2 266 082,32	Картометрический метод	2,50	—
215	488 641,17	2 266 076,34	Картометрический метод	2,50	—
216	488 589,11	2 266 073,39	Картометрический метод	2,50	—
217	488 547,91	2 266 076,83	Картометрический метод	2,50	—
218	488 462,99	2 266 104,38	Картометрический метод	2,50	—
219	488 411,47	2 266 123,24	Картометрический метод	2,50	—
220	488 408,32	2 266 098,07	Картометрический метод	2,50	—
221	488 399,78	2 266 066,15	Картометрический метод	2,50	—
222	488 390,78	2 266 040,98	Картометрический метод	2,50	—
223	488 383,13	2 266 017,61	Картометрический метод	2,50	—
224	488 371,44	2 265 972,66	Картометрический метод	2,50	—
225	488 363,97	2 265 971,34	Картометрический метод	2,50	—
226	488 288,85	2 265 986,63	Картометрический метод	2,50	—
227	488 297,84	2 266 036,52	Картометрический метод	2,50	—
228	488 308,64	2 266 069,33	Картометрический метод	2,50	—
229	488 329,78	2 266 150,68	Картометрический метод	2,50	—
230	488 268,60	2 266 170,91	Картометрический метод	2,50	—
231	488 176,18	2 266 202,27	Картометрический метод	2,50	—
232	488 131,65	2 266 213,06	Картометрический метод	2,50	—
233	488 054,97	2 266 230,58	Картометрический метод	2,50	—
234	487 984,80	2 266 247,21	Картометрический метод	2,50	—
235	487 868,56	2 266 270,55	Картометрический метод	2,50	—
236	487 727,18	2 266 301,98	Картометрический метод	2,50	—
237	487 579,00	2 266 328,48	Картометрический метод	2,50	—
238	487 578,55	2 266 328,57	Картометрический метод	2,50	—
239	487 571,42	2 266 295,24	Картометрический метод	2,50	—
240	487 520,88	2 266 303,60	Картометрический метод	2,50	—
241	487 528,68	2 266 338,86	Картометрический метод	2,50	—
242	487 454,20	2 266 355,87	Картометрический метод	2,50	—
243	487 406,09	2 266 353,28	Картометрический метод	2,50	—
244	487 379,16	2 266 358,64	Картометрический метод	2,50	—
245	487 287,57	2 266 383,73	Картометрический метод	2,50	—
246	487 229,28	2 266 393,16	Картометрический метод	2,50	—
247	487 234,68	2 266 486,65	Картометрический метод	2,50	—
248	487 239,16	2 266 538,62	Картометрический метод	2,50	—
1	487 291,55	2 266 673,02	Картометрический метод	2,50	—
3. Сведения о характерных точках части (частей) границы объекта					
1	2	3	4	5	6
—	—	—	—	—	—

ГРАФИЧЕСКОЕ ОПИСАНИЕ
местоположения границ населенных пунктов, территориальных
зон, особо охраняемых природных территорий, зон с особыми
условиями использования территории

Граница населенного пункта с. Савостьяново

(наименование объекта, местоположение границ которого описано (далее - объект))

Раздел 1

Сведения об объекте

№ п/п	Характеристики объекта	Описание характеристик
1	2	3
1	Местоположение объекта	Рязанская область, м.о. Касимовский, с Савостьяново
2	Площадь объекта ± величина погрешности определения площади ($P \pm \Delta P$)	802 013 м ² ± 313 м ²
3	Иные характеристики объекта	Вид объекта реестра границ: Граница населенного пункта

Сведения о местоположении границ объекта

1. Система координат МСК-62 зона 2

2. Сведения о характерных точках границ объекта

Обозначение характерных точек границ	Координаты, м		Метод определения координат характерной точки	Средняя квадратическая погрешность положения характерной точки (Mt), м	Описание обозначения точки на местности (при наличии)
	X	Y			
1	2	3	4	5	6
1	487 371,98	2 262 425,94	Картометрический метод	2,50	—
2	487 358,51	2 262 425,23	Картометрический метод	2,50	—
3	487 301,08	2 262 457,34	Картометрический метод	2,50	—
4	487 254,60	2 262 350,09	Картометрический метод	2,50	—
5	487 197,48	2 262 357,65	Картометрический метод	2,50	—
6	487 159,20	2 262 365,85	Картометрический метод	2,50	—
7	487 152,37	2 262 373,36	Картометрический метод	2,50	—
8	487 129,12	2 262 378,15	Картометрический метод	2,50	—
9	487 115,45	2 262 374,73	Картометрический метод	2,50	—
10	487 103,83	2 262 367,90	Картометрический метод	2,50	—
11	487 052,03	2 262 350,83	Картометрический метод	2,50	—
12	487 045,88	2 262 354,24	Картометрический метод	2,50	—
13	486 988,04	2 262 427,99	Картометрический метод	2,50	—
14	486 979,53	2 262 431,91	Картометрический метод	2,50	—
15	486 928,56	2 262 488,10	Картометрический метод	2,50	—
16	486 913,52	2 262 503,81	Картометрический метод	2,50	—
17	486 835,93	2 262 552,21	Картометрический метод	2,50	—
18	486 724,50	2 262 604,80	Картометрический метод	2,50	—
19	486 684,85	2 262 555,62	Картометрический метод	2,50	—
20	486 678,70	2 262 536,49	Картометрический метод	2,50	—
21	486 665,02	2 262 518,74	Картометрический метод	2,50	—
22	486 642,12	2 262 495,00	Картометрический метод	2,50	—
23	486 604,52	2 262 464,26	Картометрический метод	2,50	—
24	486 570,34	2 262 440,36	Картометрический метод	2,50	—
25	486 551,20	2 262 428,06	Картометрический метод	2,50	—
26	486 538,90	2 262 426,01	Картометрический метод	2,50	—
27	486 527,96	2 262 426,01	Картометрический метод	2,50	—
28	486 517,78	2 262 429,33	Картометрический метод	2,50	—
29	486 510,27	2 262 438,90	Картометрический метод	2,50	—
30	486 507,54	2 262 449,83	Картометрический метод	2,50	—
31	486 507,54	2 262 468,27	Картометрический метод	2,50	—
32	486 513,00	2 262 486,71	Картометрический метод	2,50	—
33	486 514,37	2 262 501,06	Картометрический метод	2,50	—
34	486 506,17	2 262 524,28	Картометрический метод	2,50	—
35	486 495,93	2 262 544,77	Картометрический метод	2,50	—
36	486 486,36	2 262 559,80	Картометрический метод	2,50	—
37	486 476,12	2 262 568,00	Картометрический метод	2,50	—
38	486 468,60	2 262 571,41	Картометрический метод	2,50	—
39	486 454,94	2 262 572,78	Картометрический метод	2,50	—
40	486 439,23	2 262 568,00	Картометрический метод	2,50	—
41	486 431,03	2 262 559,80	Картометрический метод	2,50	—
42	486 422,16	2 262 537,26	Картометрический метод	2,50	—
43	486 416,69	2 262 532,48	Картометрический метод	2,50	—
44	486 405,76	2 262 528,38	Картометрический метод	2,50	—
45	486 392,10	2 262 528,38	Картометрический метод	2,50	—
46	486 377,76	2 262 531,11	Картометрический метод	2,50	—
47	486 352,48	2 262 534,53	Картометрический метод	2,50	—

Сведения о местоположении границ объекта					
1	2	3	4	5	6
48	486 333,36	2 262 539,99	Картометрический метод	2,50	—
49	486 319,01	2 262 542,72	Картометрический метод	2,50	—
50	486 299,89	2 262 539,31	Картометрический метод	2,50	—
51	486 280,53	2 262 537,10	Картометрический метод	2,50	—
52	486 266,59	2 262 537,80	Картометрический метод	2,50	—
53	486 250,57	2 262 541,28	Картометрический метод	2,50	—
54	486 235,25	2 262 548,25	Картометрический метод	2,50	—
55	486 220,62	2 262 558,70	Картометрический метод	2,50	—
56	486 203,21	2 262 573,32	Картометрический метод	2,50	—
57	486 174,65	2 262 599,79	Картометрический метод	2,50	—
58	486 155,14	2 262 617,21	Картометрический метод	2,50	—
59	486 134,94	2 262 641,59	Картометрический метод	2,50	—
60	486 116,13	2 262 664,58	Картометрический метод	2,50	—
61	486 106,38	2 262 678,51	Картометрический метод	2,50	—
62	486 109,17	2 262 716,12	Картометрический метод	2,50	—
63	486 106,38	2 262 735,63	Картометрический метод	2,50	—
64	486 104,99	2 262 750,26	Картометрический метод	2,50	—
65	486 087,57	2 262 772,55	Картометрический метод	2,50	—
66	486 067,13	2 262 801,81	Картометрический метод	2,50	—
67	486 050,40	2 262 822,70	Картометрический метод	2,50	—
68	486 031,57	2 262 840,12	Картометрический метод	2,50	—
69	486 014,14	2 262 856,14	Картометрический метод	2,50	—
70	486 004,39	2 262 867,98	Картометрический метод	2,50	—
71	485 992,53	2 262 887,19	Картометрический метод	2,50	—
72	485 984,87	2 262 899,73	Картометрический метод	2,50	—
73	485 967,44	2 262 918,54	Картометрический метод	2,50	—
74	485 943,04	2 262 941,53	Картометрический метод	2,50	—
75	485 920,73	2 262 962,43	Картометрический метод	2,50	—
76	485 899,82	2 262 980,54	Картометрический метод	2,50	—
77	485 863,72	2 263 010,54	Картометрический метод	2,50	—
78	485 865,31	2 263 081,59	Картометрический метод	2,50	—
79	485 725,65	2 263 114,35	Картометрический метод	2,50	—
80	485 746,33	2 263 137,08	Картометрический метод	2,50	—
81	485 758,85	2 263 151,68	Картометрический метод	2,50	—
82	485 771,37	2 263 179,84	Картометрический метод	2,50	—
83	485 777,64	2 263 211,12	Картометрический метод	2,50	—
84	485 764,07	2 263 227,80	Картометрический метод	2,50	—
85	485 757,68	2 263 275,65	Картометрический метод	2,50	—
86	485 715,26	2 263 286,79	Картометрический метод	2,50	—
87	485 669,11	2 263 311,22	Картометрический метод	2,50	—
88	485 644,21	2 263 346,17	Картометрический метод	2,50	—
89	485 652,41	2 263 372,74	Картометрический метод	2,50	—
90	485 775,55	2 263 509,34	Картометрический метод	2,50	—
91	485 803,28	2 263 569,39	Картометрический метод	2,50	—
92	485 819,06	2 263 559,36	Картометрический метод	2,50	—
93	485 834,71	2 263 532,25	Картометрический метод	2,50	—
94	485 847,24	2 263 496,80	Картометрический метод	2,50	—
95	485 853,50	2 263 468,65	Картометрический метод	2,50	—
96	485 858,72	2 263 431,11	Картометрический метод	2,50	—
97	485 929,68	2 263 408,17	Картометрический метод	2,50	—
98	485 971,42	2 263 386,27	Картометрический метод	2,50	—
99	486 001,68	2 263 369,59	Картометрический метод	2,50	—
100	486 026,73	2 263 345,60	Картометрический метод	2,50	—
101	486 077,32	2 263 284,50	Картометрический метод	2,50	—
102	486 101,32	2 263 249,04	Картометрический метод	2,50	—

Сведения о местоположении границ объекта					
1	2	3	4	5	6
103	486 109,67	2 263 222,98	Картометрический метод	2,50	—
104	486 123,24	2 263 195,87	Картометрический метод	2,50	—
105	486 153,50	2 263 192,74	Картометрический метод	2,50	—
106	486 186,89	2 263 181,27	Картометрический метод	2,50	—
107	486 208,81	2 263 175,01	Картометрический метод	2,50	—
108	486 220,29	2 263 190,65	Картометрический метод	2,50	—
109	486 279,93	2 263 162,16	Картометрический метод	2,50	—
110	486 310,16	2 263 143,78	Картометрический метод	2,50	—
111	486 333,81	2 263 123,43	Картометрический метод	2,50	—
112	486 426,17	2 263 072,31	Картометрический метод	2,50	—
113	486 496,47	2 263 034,89	Картометрический метод	2,50	—
114	486 578,25	2 262 998,82	Картометрический метод	2,50	—
115	486 603,22	2 262 988,31	Картометрический метод	2,50	—
116	486 626,22	2 262 979,78	Картометрический метод	2,50	—
117	486 642,64	2 262 975,84	Картометрический метод	2,50	—
118	486 660,38	2 262 975,18	Картометрический метод	2,50	—
119	486 689,95	2 262 975,18	Картометрический метод	2,50	—
120	486 779,04	2 262 968,61	Картометрический метод	2,50	—
121	486 802,03	2 262 967,30	Картометрический метод	2,50	—
122	486 820,43	2 262 970,58	Картометрический метод	2,50	—
123	486 844,74	2 262 981,74	Картометрический метод	2,50	—
124	486 856,57	2 262 984,37	Картометрический метод	2,50	—
125	486 948,31	2 262 941,05	Картометрический метод	2,50	—
126	486 956,20	2 262 935,14	Картометрический метод	2,50	—
127	486 978,54	2 262 914,13	Картометрический метод	2,50	—
128	487 014,67	2 262 890,50	Картометрический метод	2,50	—
129	487 046,57	2 262 866,25	Картометрический метод	2,50	—
130	487 064,97	2 262 858,38	Картометрический метод	2,50	—
131	487 091,90	2 262 848,53	Картометрический метод	2,50	—
132	487 109,64	2 262 842,62	Картометрический метод	2,50	—
133	487 129,36	2 262 834,08	Картометрический метод	2,50	—
134	487 150,38	2 262 824,89	Картометрический метод	2,50	—
135	487 193,45	2 262 798,00	Картометрический метод	2,50	—
136	487 213,16	2 262 787,50	Картометрический метод	2,50	—
137	487 226,30	2 262 779,62	Картометрический метод	2,50	—
138	487 241,41	2 262 773,71	Картометрический метод	2,50	—
139	487 269,01	2 262 764,52	Картометрический метод	2,50	—
140	487 284,78	2 262 754,02	Картометрический метод	2,50	—
141	487 320,56	2 262 731,06	Картометрический метод	2,50	—
142	487 340,93	2 262 719,24	Картометрический метод	2,50	—
143	487 357,36	2 262 710,05	Картометрический метод	2,50	—
144	487 371,81	2 262 706,11	Картометрический метод	2,50	—
145	487 388,24	2 262 701,52	Картометрический метод	2,50	—
146	487 399,41	2 262 699,55	Картометрический метод	2,50	—
147	487 411,23	2 262 692,33	Картометрический метод	2,50	—
148	487 419,78	2 262 692,33	Картометрический метод	2,50	—
149	487 470,97	2 262 566,49	Картометрический метод	2,50	—
1	487 371,98	2 262 425,94	Картометрический метод	2,50	—
3. Сведения о характерных точках части (частей) границы объекта					
1	2	3	4	5	6
—	—	—	—	—	—

ГРАФИЧЕСКОЕ ОПИСАНИЕ
местоположения границ населенных пунктов, территориальных
зон, особо охраняемых природных территорий, зон с особыми
условиями использования территории

Граница населенного пункта с. Свищево

(наименование объекта, местоположение границ которого описано (далее - объект))

Раздел 1

Сведения об объекте

№ п/п	Характеристики объекта	Описание характеристик
1	2	3
1	Местоположение объекта	Рязанская область, м.о. Касимовский, с Свищево
2	Площадь объекта ± величина погрешности определения площади ($P \pm \Delta P$)	333 316 м ² ± 202 м ²
3	Иные характеристики объекта	Вид объекта реестра границ: Граница населенного пункта

Сведения о местоположении границ объекта

1. Система координат МСК-62 зона 2

2. Сведения о характерных точках границ объекта

Обозначение характерных точек границ	Координаты, м		Метод определения координат характерной точки	Средняя квадратическая погрешность положения характерной точки (Mt), м	Описание обозначения точки на местности (при наличии)
	X	Y			
1	2	3	4	5	6
1	493 201,06	2 258 549,51	Картометрический метод	2,50	—
2	493 179,84	2 258 548,26	Картометрический метод	2,50	—
3	493 163,85	2 258 536,53	Картометрический метод	2,50	—
4	493 145,99	2 258 541,44	Картометрический метод	2,50	—
5	493 140,50	2 258 573,74	Картометрический метод	2,50	—
6	493 099,08	2 258 658,24	Картометрический метод	2,50	—
7	493 094,20	2 258 683,83	Картометрический метод	2,50	—
8	493 066,76	2 258 721,61	Картометрический метод	2,50	—
9	493 016,14	2 258 820,34	Картометрический метод	2,50	—
10	493 042,14	2 258 829,16	Картометрический метод	2,50	—
11	493 059,22	2 258 838,91	Картометрический метод	2,50	—
12	493 087,18	2 258 858,19	Картометрический метод	2,50	—
13	493 091,42	2 258 875,92	Картометрический метод	2,50	—
14	493 095,20	2 258 900,46	Картометрический метод	2,50	—
15	493 097,03	2 258 921,18	Картометрический метод	2,50	—
16	493 100,08	2 258 943,72	Картометрический метод	2,50	—
17	493 103,13	2 258 966,27	Картометрический метод	2,50	—
18	493 101,91	2 258 988,82	Картометрический метод	2,50	—
19	493 100,16	2 259 014,03	Картометрический метод	2,50	—
20	493 110,15	2 259 084,21	Картометрический метод	2,50	—
21	493 128,13	2 259 187,60	Картометрический метод	2,50	—
22	493 137,37	2 259 209,08	Картометрический метод	2,50	—
23	493 165,34	2 259 228,81	Картометрический метод	2,50	—
24	493 176,08	2 259 231,81	Картометрический метод	2,50	—
25	493 201,31	2 259 234,30	Картометрический метод	2,50	—
26	493 211,80	2 259 237,55	Картометрический метод	2,50	—
27	493 235,27	2 259 262,27	Картометрический метод	2,50	—
28	493 249,01	2 259 283,00	Картометрический метод	2,50	—
29	493 252,20	2 259 312,69	Картометрический метод	2,50	—
30	493 307,95	2 259 331,45	Картометрический метод	2,50	—
31	493 326,18	2 259 378,90	Картометрический метод	2,50	—
32	493 319,99	2 259 446,54	Картометрический метод	2,50	—
33	493 314,69	2 259 478,05	Картометрический метод	2,50	—
34	493 301,96	2 259 521,76	Картометрический метод	2,50	—
35	493 282,48	2 259 562,46	Картометрический метод	2,50	—
36	493 304,13	2 259 576,95	Картометрический метод	2,50	—
37	493 333,41	2 259 587,31	Картометрический метод	2,50	—
38	493 378,00	2 259 598,28	Картометрический метод	2,50	—
39	493 423,10	2 259 611,68	Картометрический метод	2,50	—
40	493 451,13	2 259 616,56	Картометрический метод	2,50	—
41	493 476,12	2 259 612,90	Картометрический метод	2,50	—
42	493 510,24	2 259 592,18	Картометрический метод	2,50	—
43	493 535,23	2 259 564,15	Картометрический метод	2,50	—
44	493 555,17	2 259 539,23	Картометрический метод	2,50	—
45	493 546,48	2 259 533,13	Картометрический метод	2,50	—
46	493 526,78	2 259 515,93	Картометрический метод	2,50	—
47	493 509,84	2 259 499,29	Картометрический метод	2,50	—

Сведения о местоположении границ объекта

1	2	3	4	5	6
48	493 495,47	2 259 482,47	Картометрический метод	2,50	—
49	493 488,25	2 259 471,93	Картометрический метод	2,50	—
50	493 482,42	2 259 461,11	Картометрический метод	2,50	—
51	493 480,20	2 259 450,57	Картометрический метод	2,50	—
52	493 479,64	2 259 440,59	Картометрический метод	2,50	—
53	493 479,64	2 259 428,66	Картометрический метод	2,50	—
54	493 482,42	2 259 409,80	Картометрический метод	2,50	—
55	493 486,31	2 259 392,88	Картометрический метод	2,50	—
56	493 494,31	2 259 373,84	Картометрический метод	2,50	—
57	493 499,03	2 259 364,69	Картометрический метод	2,50	—
58	493 505,14	2 259 354,43	Картометрический метод	2,50	—
59	493 513,46	2 259 344,72	Картометрический метод	2,50	—
60	493 526,51	2 259 334,73	Картометрический метод	2,50	—
61	493 552,47	2 259 318,69	Картометрический метод	2,50	—
62	493 580,23	2 259 308,15	Картометрический метод	2,50	—
63	493 616,20	2 259 293,73	Картометрический метод	2,50	—
64	493 631,19	2 259 288,46	Картометрический метод	2,50	—
65	493 647,56	2 259 284,30	Картометрический метод	2,50	—
66	493 659,78	2 259 280,70	Картометрический метод	2,50	—
67	493 668,66	2 259 276,81	Картометрический метод	2,50	—
68	493 674,77	2 259 273,21	Картометрический метод	2,50	—
69	493 685,32	2 259 263,50	Картометрический метод	2,50	—
70	493 690,59	2 259 255,45	Картометрический метод	2,50	—
71	493 695,84	2 259 234,76	Картометрический метод	2,50	—
72	493 701,39	2 259 202,03	Картометрический метод	2,50	—
73	493 687,80	2 259 162,12	Картометрический метод	2,50	—
74	493 676,81	2 259 144,64	Картометрический метод	2,50	—
75	493 665,08	2 259 130,91	Картометрический метод	2,50	—
76	493 653,84	2 259 117,17	Картометрический метод	2,50	—
77	493 639,35	2 259 106,43	Картометрический метод	2,50	—
78	493 629,36	2 259 104,68	Картометрический метод	2,50	—
79	493 613,13	2 259 102,44	Картометрический метод	2,50	—
80	493 594,90	2 259 103,94	Картометрический метод	2,50	—
81	493 577,42	2 259 105,43	Картометрический метод	2,50	—
82	493 542,86	2 259 097,27	Картометрический метод	2,50	—
83	493 530,09	2 259 093,94	Картометрический метод	2,50	—
84	493 514,82	2 259 089,22	Картометрический метод	2,50	—
85	493 497,18	2 259 080,92	Картометрический метод	2,50	—
86	493 478,58	2 259 070,94	Картометрический метод	2,50	—
87	493 459,71	2 259 058,18	Картометрический метод	2,50	—
88	493 450,08	2 259 048,85	Картометрический метод	2,50	—
89	493 445,36	2 259 040,81	Картометрический метод	2,50	—
90	493 441,48	2 259 031,65	Картометрический метод	2,50	—
91	493 434,81	2 259 009,46	Картометрический метод	2,50	—
92	493 426,76	2 258 978,67	Картометрический метод	2,50	—
93	493 420,93	2 258 962,59	Картометрический метод	2,50	—
94	493 415,66	2 258 949,55	Картометрический метод	2,50	—
95	493 412,61	2 258 913,49	Картометрический метод	2,50	—
96	493 409,55	2 258 895,90	Картометрический метод	2,50	—
97	493 406,49	2 258 881,20	Картометрический метод	2,50	—
98	493 402,33	2 258 864,83	Картометрический метод	2,50	—
99	493 400,94	2 258 850,96	Картометрический метод	2,50	—
100	493 400,66	2 258 839,31	Картометрический метод	2,50	—
101	493 401,77	2 258 827,66	Картометрический метод	2,50	—
102	493 405,94	2 258 815,18	Картометрический метод	2,50	—

Сведения о местоположении границ объекта					
1	2	3	4	5	6
103	493 411,97	2 258 803,06	Картометрический метод	2,50	—
104	493 418,08	2 258 791,97	Картометрический метод	2,50	—
105	493 427,23	2 258 776,71	Картометрический метод	2,50	—
106	493 434,72	2 258 766,17	Картометрический метод	2,50	—
107	493 445,81	2 258 756,46	Картометрический метод	2,50	—
108	493 455,24	2 258 751,47	Картометрический метод	2,50	—
109	493 462,04	2 258 743,31	Картометрический метод	2,50	—
110	493 466,54	2 258 728,08	Картометрический метод	2,50	—
111	493 429,82	2 258 724,33	Картометрический метод	2,50	—
112	493 406,60	2 258 711,09	Картометрический метод	2,50	—
113	493 399,61	2 258 700,60	Картометрический метод	2,50	—
114	493 399,85	2 258 683,62	Картометрический метод	2,50	—
115	493 390,12	2 258 661,90	Картометрический метод	2,50	—
116	493 366,14	2 258 650,41	Картометрический метод	2,50	—
117	493 346,16	2 258 650,41	Картометрический метод	2,50	—
118	493 306,70	2 258 635,67	Картометрический метод	2,50	—
119	493 274,73	2 258 611,95	Картометрический метод	2,50	—
120	493 249,26	2 258 591,47	Картометрический метод	2,50	—
121	493 222,54	2 258 563,50	Картометрический метод	2,50	—
1	493 201,06	2 258 549,51	Картометрический метод	2,50	—
3. Сведения о характерных точках части (частей) границы объекта					
1	2	3	4	5	6
—	—	—	—	—	—